

A View of the Veal Industry - Coup d'oeil sur le secteur du veau CANADA

Quebec Live Auction \$/100 lb / Encan vivant du Québec \$/100 lb

Week / semaine: 2006/07/15
Dairy calves / Veaux laitiers
This year / Cette année
Last year / L'année précédente
Volume

(To date / à ce jour)

	This year / Cette année				Last year / L'année précédente				Volume			
	Volume	Average / Moyenne	Range / Marge		Volume	Average / Moyenne	Range / Marge		2006	2005	% chg	
Male - Mâle												
Good / Bon 90 - 120	1,100	281.00	252.00	315.00	1,027	195.00	158.00	230.00	29,271	27,178	7.7	
Good / Bon 121 - 140	212	263.00	234.00	285.00	238	195.00	170.00	232.00	6,563	6,462	1.6	
Average / Moyen 90 - 140 lb	675	227.00	160.00	272.00	656	156.00	120.00	192.00	19,284	22,552	-14.5	
Miscellaneous - All weights / Divers - Tous poids	595	107.00	20.00	177.00	432	90.00	30.00	145.00	10,851	11,729	-7.5	
Female - Femelle												
Good / Bonne 90 - 120 lb	190	216.00	170.00	275.00	113	144.00	125.00	200.00	4,979	2,776	79.4	
A2 Grain fed veal calves / Veaux de grain A2												
(\$/100 lb Hide off / sans peau) 596 lb live (325-353 lb hide off) / 596 lb vivant (325-353 lb sans peau)	1277	184.50	169.00	188.00	1466	175.10	164.50	177.00	39,087	41,759	-6.4	

Ontario Live Auction \$/100 lb/ Encan vivant de l'Ontario \$/100 lb

Week / semaine: 2006/07/15
This year / Cette année
Last year / L'année précédente
Volume

(To date / à ce jour)

	This year / Cette année				Last year / L'année précédente				Volume		
	Volume	Average / Moyenne	Range / Marge		Volume	Average / Moyenne	Range / Marge		2006	2005	% chg
+ 600 lbs	804	82.13	71.04	92.06	707	83.55	73.59	93.39	19,432	16,031	21.2
451 - 600 lbs	72	79.00	69.58	88.35	93	76.30	64.02	87.30	1,942	2,446	-20.6
301 - 450 lbs	25	113.06	99.68	128.32	25	95.38	66.24	119.96	958	1,060	-9.6
126 - 300 lbs	187	173.58	113.23	224.34	136	144.05	104.57	177.25	4,338	4,191	3.5
- 125 lbs	798	221.40	134.66	284.68	769	156.95	102.74	196.10	22,840	22,460	1.7

Week / semaine: 2006/07/15
Federally Inspected / Inspection fédérale
Carcass Weight / Poids de carcasse
Slaughter / Abattage

(week / semaine)

(To date / à ce jour)

(January-March/janvier-mars)

	2006			2005			% chg		
	2006	2005	% chg	2006	2005	% chg	2006	2005	% chg
Western Prov. de l'Ouest	71	114	-37.7	2,412	2,840	-15.1	336.9	331.1	1.8
Ontario	122	168	-27.4	4,913	8,460	-41.9	350.8	336.9	4.1
Québec	4,519	5,042	-10.4	125,343	136,069	-7.9	287.5	289.1	-0.6
Canada	4,712	5,324	-11.5	132,668	147,369	-10.0	290.7	293.7	-1.0

Meat Exports / Exportations de viande
(To date / à ce jour): 2006/05
2006 2005 % chg

	(To date / à ce jour)		
	2006	2005	% chg
(Tonnes)			
United States / Etats-Unis	3,522	4,311	-18.3
Japan / Japon	-	-	
Mexico / Mexique	-	-	
Korea / Corée	-	-	
Other / Autre	-	10	

Source: Statistics Canada

Meat Imports / Importations de viande
Week/Semaine: July 8 / le 8 juillet 2006
2006 2005 % chg

	(To date / à ce jour)		
	2006	2005	% chg
(Tonnes)			
United States / Etats-Unis	330	249	32.5
Australia / Australie	946	432	119.0
New Zealand / Nouvelle Zélande	47	56	-16.1
Other	-	-	
Total	1,323	737	79.5

UNITED STATES / ETATS-UNIS

Week / semaine: 2006/07/15
Number Slaughter / Nombre d'abattage
Special-fed (Nature, Milk-fed) /

(week / semaine)

(To date / à ce jour)

	2006			2005			% chg		
	2006	2005	% chg	2006	2005	% chg	2006	2005	% chg
Nourris au lait ou nature									
North East / Nord Est	5,313	4,328	22.8	138,762	124,582	11.4			
North Central / Nord Central	3,296	5,421	-39.2	107,898	150,199	-28.2			
Total	8,609	9,749	-11.7	246,660	274,781	-10.2			
Other Calf / Autre veau	4,391	4,401	-0.2	101,538	122,904	-17.4			
Total	13,000	14,150	-8.1	348,198	397,685	-12.4			

Production (000 lb)

Calves & Veal / Veau	2.8	3.0	-6.7	78.5	82.6	-5.0
Liveweight / Poids sur pied	359	355	1.1			
Dressed Weight / Poids habillé	220	219	0.5			

U.S. Wholesale Price / Prix de gros Américain
\$/cwt / \$ par 100 livres
Simple avg/
Moy. simple
Range / Marge

307 Rack, Ribeye, Boneless / Carré, Faux filet, Désossé	1,937.50	1,825.00	2,050.00
332 Loin, Trimmed 4 x 4 / Longe parée 4 X 4	587.50	550.00	625.00
1336 Leg Slice, Retail / Cuisseau tranché	792.50	775.00	810.00
1312 Osso Buco, Fore Shank / Jarret avant	700.00	625.00	775.00
Shoulder Clod, chuck / Pointe d'épaule	427.50	395.00	460.00

Replacement Holstein Bull calves / Bouvillons de remplacement Holstein
Madison, Wisconsin
Range / Marge

90 -100 lbs	220.00	270.00
100 -120 lbs	215.00	265.00
120 -140 lbs	185.00	230.00

Veal carcass, Special Fed (Hide off, 215- 275 lbs) /
Carcasse de veau, nourris spécial (sans peau, 215-275 lb)

	Average/Moyenne	Range / Marge
	289.66	286.00 298.50

Source: Fédération des producteurs de bovins du Québec, Ontario Cattlemen's Association, USDA

Prepared by: Red Meat Section, Agriculture and Agri-Food Canada

Contact: Ray Thibert (613) 759-6209 thibertr@agr.gc.ca

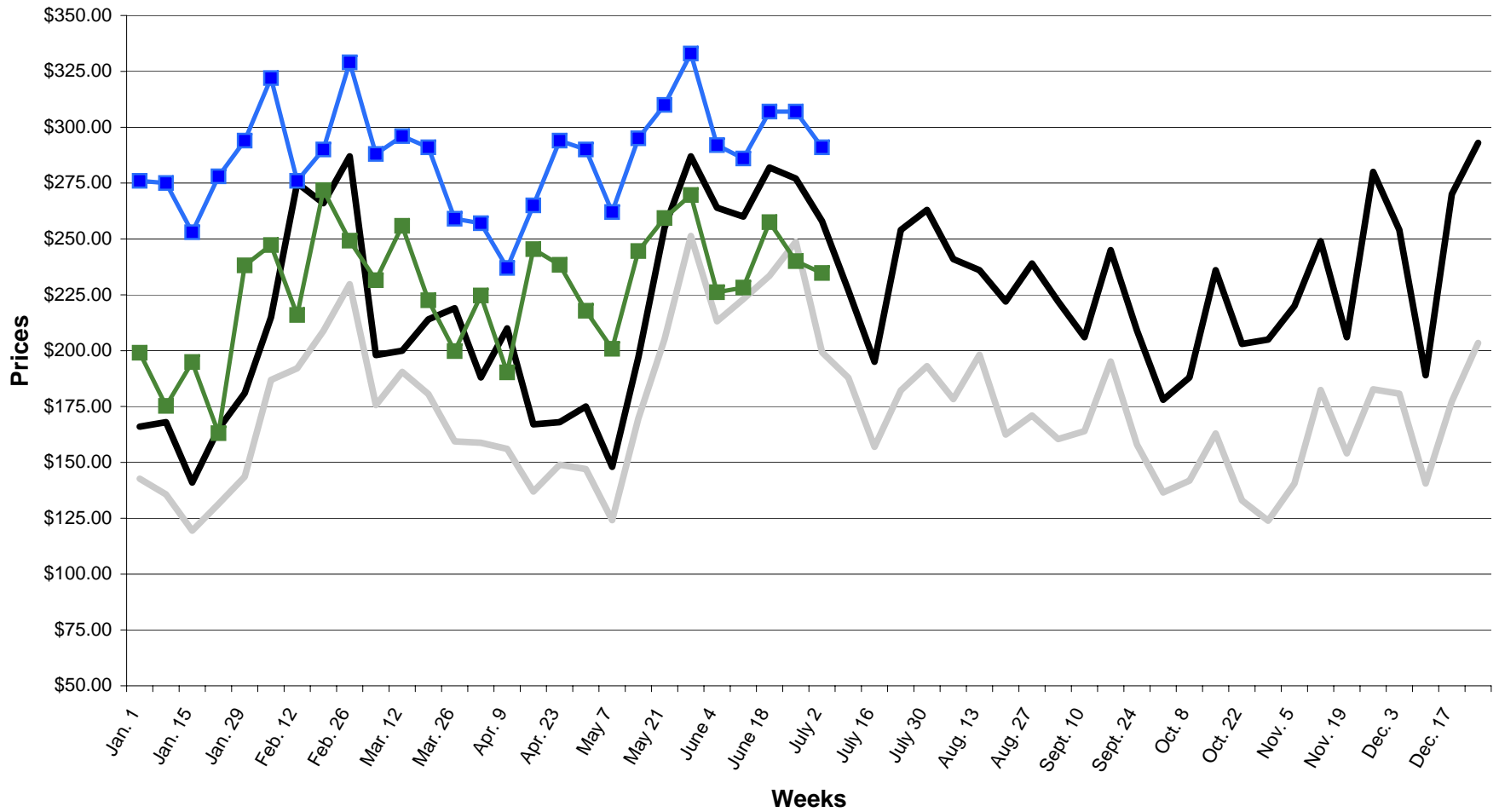
Website: www.agr.gc.ca/redmeat

Préparé par: Section de la viande rouge, Agriculture et Agroalimentaire Canada

Contact: Ray Thibert (613) 759-6209 thibertr@agr.gc.ca

Site internet: www.agr.gc.ca/redmeat

2005-2006 SLAUGHTER CALF PRICES
 (Ontario 125 lbs and less, Québec male - good 100 to 120 lbs)



— ONTARIO 2005 — QUEBEC 2005 —■— ONTARIO 2006 —■— QUEBEC 2006