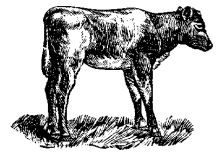




Coup d'oeil sur le secteur du veau CANADA



Pour la semaine se terminant le 15 juin 2002

Nombre de veaux de grain vendu			
	2002	2001	% chg
Veau de boucherie - Québec			
Mâles - Bons (100 - 120 lb)	1,081	955	13.2
Mâles - Bons (121 - 140 lb)	216	182	18.7
Mâles - Moyen (100 - 120 lb)	404	485	-16.7
Femelles - Bonne (100 - 120 lb)	192	129	48.8
Divers - Tous poids	215	135	59.3
Totaux cumulatifs pour la période du 1er janvier au 13 juin			
Veau de boucherie - Ontario			
450+ lbs	13,316	15,160	-12.2
125-450 lbs	4,285	4,438	-3.4
Moins de 125 lbs	17,628	17,766	-0.8

Veau de boucherie sous inspection fédérale

	2002	2001	% chg
Ouest du Canada	585	486	20.4
Ontario	10,162	24,266	-58.1
Québec/Provinces atlantiques	92,079	89,190	3.2
Canada	102,826	113,942	-9.8

Exportation de viande de veau parée

Pour la période de janvier au 20 avril 2002

(Tonne métrique)	2002	2001	% chg
États-Unis	2,665	3,259	(18.2)
Japon	19	42	-
Mexique	-	1	-
Corée	-	-	-
Autres	76	99	-
Total	2,760	3,401	(18.8)

Source: ACIA et USDA



ÉTATS-UNIS

Rapport sur les prix de gros aux É.-U.

Le 8 juin 2002

Veau de boucherie (\$ le cent livre)	2002	2001	% chg
307 carré, noix de carré (désossée)	1,225	1,250	-2.0
332 longue paré 4 x 4	470	480	-2.1
1336 cuisseau, Détail	580	560	3.6
1312 Osso Buco, jarret avant	440	450	-2.2

Lancaster, PA

Veau de choix	-	60.00	0.0
---------------	---	-------	-----

Madison, Wisconsin

Veaux de boucherie : Catégorie désossée - bon et de choix			
90 - 110 lbs	n/d	n/d	
70 - 90 lbs	n/d	n/d	

Source: Urner Barry/USDA Market News

Prix moyens		Semaine finissant le 22 juin 2002		
\$/cwt	2001	2000	% chg	
Veau de boucherie - Québec				
Mâles - Bons (100 - 120 lb)	330.00	304.00	8.6	
Mâles - Bons (121 - 140 lb)	291.00	283.00	2.8	
Mâles - Moyen (100 - 120 lb)	273.00	282.00	-3.2	
Femelles - Bonne (100 - 120 lb)	803.00	622.00	29.1	
Divers - Tous poids	158.00	174.00	-9.2	
Veaux nourris au grain sans peau de catégorie A2				
340-380 lb	Moyenne:	\$157.75		
Fourchette de prix: 151.00-167.00				
Veau de boucherie - Ontario (13 marchés)				
Plus de 600 lbs	80.89	97.97	-17.4	
451 - 600 lbs	82.74	96.30	-14.1	
301 - 450 lbs	92.91	115.11	-19.3	
125 - 300 lbs	215.62	234.23	-7.9	
Moins de 125 lbs	277.86	281.27	-1.2	
Marge de Prix				
Veau de boucherie	Poids	Marge de prix		
(basé sur tout les marchés	Plus de 450	72.00-91.38		
informatisés de l'Ontario)	Moins de 450	135.22-248.87		

Importations de viande de veau parée

(préliminaire) Pour la semaine se terminant le 15 juin 2002

(En tonne métrique)	2002	2001	% chg
États-Unis	708	744	(4.8)
Australie	296	555	(46.7)
New-Zealand	8	-	-
Total	1,012	1,299	(22.1)

Totaux cumulatifs pour la semaine finissant le 15 juin 2002

Total des veaux de boucherie

	2002	2001	% chg
Veau de boucherie ('000 sujets)	449	437	2.7
Poids moyen paré (lbs)	201	206	-2.4
Production (mille lbs)	82.5	86.6	-4.7

Prep Source: Section de la viande rouge, Agriculture et Agroalimentaire Canada
Personne-ressource: Patti Negrave (613) 759-6216 ou à notre adresse: <http://www.agr.ca/viandesrouges>