

A View of the Veal Industry - Coup d'oeil sur le secteur du veau CANADA

Quebec Live Auction \$/100 lb / Encan vivant du Québec \$/100 lb

Week / semaine: 2006/06/24

Dairy calves / Veaux laitiers

	This year / Cette année				Last year / L'année précédente				Volume (To date / à ce jour)			
	Volume	Average / Moyenne	Range / Marge		Volume	Average / Moyenne	Range / Marge		2006	2005	% chg	
Male - Mâle												
Good / Bon 90 - 120	1,137	307.00	280.00	345.00	951	277.00	240.00	301.00	26,094	24,378	7.0	
Good / Bon 121 - 140	229	286.00	262.00	315.00	180	251.00	228.00	275.00	5,857	5,866	-0.2	
Average / Moyen 90 - 140 lb	508	245.00	180.00	292.00	721	220.00	120.00	262.00	17,295	20,446	-15.4	
Miscellaneous - All weights / Divers - Tous poids	389	120.00	20.00	220.00	201	95.00	30.00	160.00	9,354	10,446	-10.5	
Female - Femelle												
Good / Bonne 90 - 120 lb	193	235.00	190.00	280.00	160	211.00	170.00	292.00	4,413	2,484	77.7	
A2 Grain fed veal calves / Veaux de grain A2												
(\$/100 lb Hide off / sans peau) 596 lb live (325-353 lb hide off) / 596 lb vivant (325-353 lb sans peau)	1092	166.23	140.80	168.08	201	95.00	30.00	160.00	35,432	37,674	-6.0	

Ontario Live Auction \$/100 lb/ Encan vivant de l'Ontario \$/100 lb

Week / semaine: 2006/06/24

	This year / Cette année				Last year / L'année précédente				Volume (To date / à ce jour)		
	Volume	Average / Moyenne	Range / Marge		Volume	Average / Moyenne	Range / Marge		2006	2005	% chg
+ 600 lbs	788	84.03	72.27	92.91	577	83.22	69.33	99.32	17,253	14,028	23.0
451 - 600 lbs	47	77.79	66.71	88.37	82	78.56	65.66	93.15	1,786	2,198	-18.7
301 - 450 lbs	23	113.52	94.41	123.50	32	79.30	65.88	93.88	897	999	-10.2
126 - 300 lbs	191	196.38	140.27	241.22	155	155.42	102.40	209.81	3,799	3,756	1.1
- 125 lbs	902	257.49	166.98	315.34	834	248.81	176.38	303.38	20,311	20,081	1.1

Week / semaine: 2006/06/24

Federally Inspected / Inspection fédérale

Carcass Weight / Poids de carcasse

Slaughter / Abattage

	(week / semaine)			(To date / à ce jour)			(January-February/janvier-février)		
	2006	2005	% chg	2006	2005	% chg	2006	2005	% chg
Western Prov. de l'Ouest	82	100	-18.0	2,198	2,528	-13.1	338.1	335.4	0.8
Ontario	126	132	-4.5	4,524	8,047	-43.8	349.6	327.2	6.8
Québec	4,400	4,381	0.4	113,007	121,736	-7.2	285.2	288.0	-1.0
Canada	4,608	4,613	-0.1	119,729	132,311	-9.5	288.6	291.7	-1.1

Meat Exports / Exportations de viande

(To date / à ce jour): 2006/04

	2006	2005	% chg	
(Tonnes)				
United States / Etats-Unis	2,735	3,267	-16.3	
Japan / Japon	-	-		
Mexico / Mexique	-	-		
Korea / Corée	-	-		
Other / Autre	-	9		

Meat Imports / Importations de viande

Week/Semaine: June 17 / le 17 juin 2006

	2006	2005	% chg	
(Tonnes)				
United States / Etats-Unis	301	211	42.7	
Australia / Australie	690	351	96.6	
New Zealand / Nouvelle Zélande	46	49	-6.1	
Other	-	-		
Total	1,037	611	69.7	

Source: Statistics Canada

UNITED STATES / ETATS-UNIS

Week / semaine: 2006/06/24

Number Slaughter / Nombre d'abattage

	(week / semaine)			(To date / à ce jour)		
	2006	2005	% chg	2006	2005	% chg
Special-fed (Nature, Milk-fed) / Nourris au lait ou nature						
North East / Nord Est	5,027	4,621	8.8	124,664	111,584	11.7
North Central / Nord Central	4,241	4,907	-13.6	97,394	134,782	-27.7
Total	9,268	9,528	-2.7	222,058	246,366	-9.9
Other Calf / Autre veau	3,732	3,843	-2.9	88,027	110,873	-20.6
Total	13,000	13,371	-2.8	310,085	357,239	-13.2

Production (000 lb)

Calves & Veal / Veau	3.0	2.9	3.4	70.2	73.9	-5.0
Liveweight / Poids sur pied	372	362	2.8			
Dressed Weight / Poids habillé	228	223	2.2			

U.S. Wholesale Price / Prix de gros Américain

\$/cwt / \$ par 100 livres	Simple avg / Moy. simple		
	Range / Marge		
307 Rack, Ribeye, Boneless / Carré, Faux filet, Désossé	1,937.50	1,825.00	2,050.00
332 Loin, Trimmed 4 x 4 / Longe parée 4 X 4	597.50	570.00	625.00
1336 Leg Slice, Retail / Cuisseau tranché	812.50	775.00	865.00
1312 Osso Buco, Fore Shank / Jarret avant	750.00	725.00	775.00
Shoulder Clod, chuck / Pointe d'épaule	445.00	415.00	475.00

Replacement Holstein Bull calves / Bouvillons de remplacement Holstein

Madison, Wisconsin	Range / Marge	
90 -100 lbs	190.00	240.00
100 -120 lbs	185.00	240.00
120 -140 lbs	170.00	220.00

Veal carcass, Special Fed (Hide off, 215- 275 lbs) /

Carcasse de veau, nourris spécial (sans peau, 215-275 lb)	Average/Moyenne		Range / Marge	
	289.85	285.00	285.00	298.50

Source: Fédération des producteurs de bovins du Québec, Ontario Cattlemen's Association, USDA

Prepared by: Red Meat Section, Agriculture and Agri-Food Canada

Contact: Ray Thibert (613) 759-6209 thibertr@agr.gc.ca

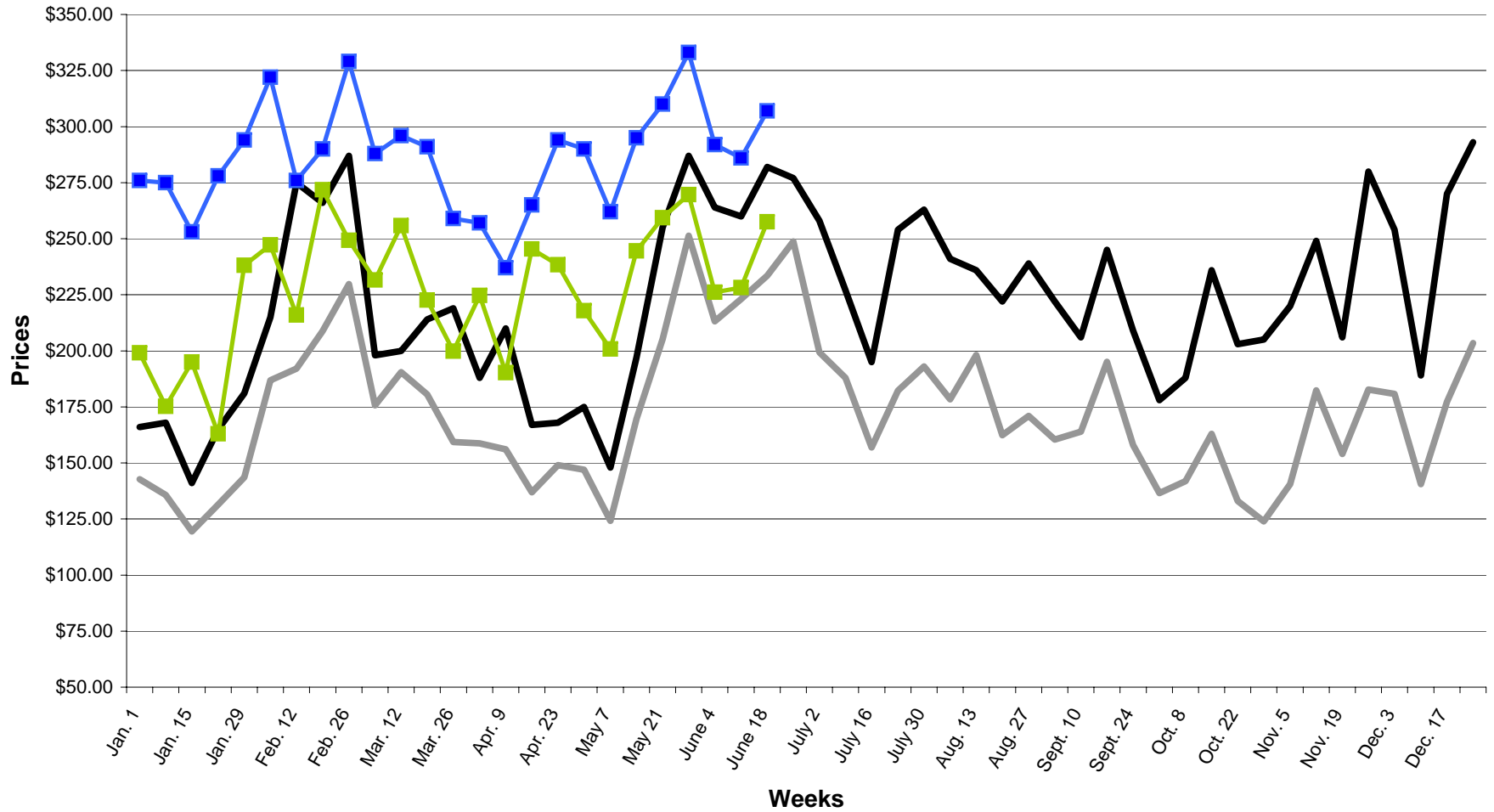
Website: www.agr.gc.ca/redmeat

Préparé par: Section de la viande rouge, Agriculture et Agroalimentaire Canada

Contact: Ray Thibert (613) 759-6209 thibertr@agr.gc.ca

Site internet: www.agr.gc.ca/redmeat

2005-2006 SLAUGHTER CALF PRICES
 (Ontario 125 lbs and less, Québec male - good 100 to 120 lbs)



— ONTARIO 2005 — QUEBEC 2005 —■— ONTARIO 2006 —■— QUEBEC 2006