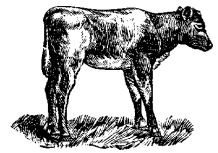




Coup d'oeil sur le secteur du veau CANADA



Pour la semaine se terminant le 9 mars 2002

Nombre de veaux de grain vendu			
	2002	2001	% chg
Veau de boucherie - Québec			
Mâles - Bons (100 - 120 lb)	1,291	931	38.7
Mâles - Bons (121 - 140 lb)	178	206	-13.6
Mâles - Moyen (100 - 120 lb)	519	587	-11.6
Femelles - Bonne (100 - 120 lb)	166	131	26.7
Divers - Tous poids	252	213	18.3
Totaux cumulatifs pour la période du 1er janvier au 9 mars			
Veau de boucherie - Ontario			
450+ lbs	5,207	6,009	-13.3
125-450 lbs	1,760	1,766	-0.3
Moins de 125 lbs	7,272	6,671	9.0

Veau de boucherie sous inspection fédérale

	2002	2001	% chg
Ouest du Canada	231	214	7.9
Ontario	6,002	10,067	-40.4
Québec/Provinces atlantiques	40,149	37,401	7.3
Canada	46,382	47,682	-2.7

Exportation de viande de veau parée

Pour la période de janvier au 12 janvier 2002

(Tonne métrique)	2002	2001	% chg
États-Unis	459	319	43.9
Japon	-	-	-
Mexique	-	-	-
Corée	-	-	-
Autres	-	6	-
Total	459	325	41.2

Source: ACIA et USDA



ÉTATS-UNIS

Rapport sur les prix de gros aux É.-U.

Le 11 mars 2002

Veau de boucherie (\$ le cent livre)	2002	2001	% chg
307 carré, noix de carré (désossée)	1,275	1,250	2.0
332 longue paré 4 x 4	500	530	-5.7
1336 cuisseau, Détail	585	620	-5.6
1312 Osso Buco, jarret avant	500	400	25.0

Lancaster, PA

Veau de choix	28.50	55.00	-48.2
---------------	-------	-------	-------

Madison, Wisconsin

Veaux de boucherie : Catégorie désossée - bon et de choix			
90 - 110 lbs	not tested		
70 - 90 lbs	not tested		

Source: Urner Barry/USDA Market News

Prix moyens		Semaine finissant le 16 mars 2002		
	\$/cwt	2001	2000	% chg
Veau de boucherie - Québec				
Mâles - Bons (100 - 120 lb)		296.00	262.00	13.0
Mâles - Bons (121 - 140 lb)		266.00	252.00	5.6
Mâles - Moyen (100 - 120 lb)		256.00	235.00	8.9
Femelles - Bonne (100 - 120 lb)		708.00	481.00	47.2
Divers - Tous poids		160.00	111.00	44.1
Veaux nourris au grain sans peau de catégorie A2				
340-380 lb	Moyenne:	\$171.48		
	Fourchette de prix:	160.00 - 177.00		
Veau de boucherie - Ontario (13 marchés)				
Plus de 600 lbs		87.20	95.34	-8.5
451 - 600 lbs		89.80	95.15	-5.6
301 - 450 lbs		106.52	105.76	0.7
125 - 300 lbs		208.45	197.85	5.4
Moins de 125 lbs		244.90	233.98	4.7
Marge de Prix				
Veau de boucherie	Poids	Marge de prix		
(basé sur tout les marchés informatisés de l'Ontario)	Plus de 450	78.36 - 99.44		
	Moins de 450	94.74 - 288.87		

Importations de viande de veau parée

(préliminaire) Pour la semaine se terminant le 2 mars 2002

(En tonne métrique)	2002	2001	% chg
États-Unis	297	440	(32.5)
Australie	108	229	(52.8)
New-Zealand	4	-	-
Total	409	669	(38.9)

Totaux cumulatifs pour la semaine finissant le 9 mars 2002

Total des veaux de boucherie

	2002	2001	% chg
Veau de boucherie ('000 sujets)	189	193	-2.1
Poids moyen paré (lbs)	200	196	2.0
Production (mille lbs)	35.4	37.5	-5.6

Prep Source: Section de la viande rouge, Agriculture et Agroalimentaire Canada
Personne-ressource: Patti Negrave (613) 759-6216 ou à notre adresse: <http://www.agr.ca/viandesrouges>