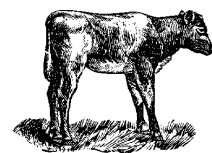




Coup d'oeil sur le secteur du veau CANADA



Pour la semaine se terminant le 23 mars 2002

| Nombre de veaux de grain vendu | | | |
|-----------------------------------|-------|------|-------|
| | 2002 | 2001 | % chg |
| Veau de boucherie - Québec | | | |
| Mâles - Bons (100 - 120 lb) | 1,224 | 862 | 42.0 |
| Mâles - Bons (121 - 140 lb) | 183 | 186 | -1.6 |
| Mâles - Moyen (100 - 120 lb) | 809 | 462 | 75.1 |
| Femelles - Bonne (100 - 120 lb) | 196 | 100 | 96.0 |
| Divers - Tous poids | 333 | 204 | 63.2 |

Totaux cumulatifs pour la période du 1er janvier au 23 mars

| Veau de boucherie - Ontario | | | |
|------------------------------------|-------|-------|-------|
| | 2002 | 2001 | % chg |
| 450+ lbs | 6,304 | 7,520 | -16.2 |
| 125-450 lbs | 2,104 | 2,204 | -4.5 |
| Moins de 125 lbs | 8,844 | 8,190 | 8.0 |

Veau de boucherie sous inspection fédérale

| | 2002 | 2001 | % chg |
|------------------------------|---------------|---------------|-------------|
| Ouest du Canada | 273 | 257 | 6.2 |
| Ontario | 6,494 | 12,157 | -46.6 |
| Québec/Provinces atlantiques | 47,707 | 45,022 | 6.0 |
| Canada | 54,474 | 57,436 | -5.2 |

| Prix moyens | | Semaine finissant le 30 mars 2002 | | |
|---|--------|-----------------------------------|----------------------|-------|
| | \$/cwt | 2001 | 2000 | % chg |
| Veau de boucherie - Québec | | | | |
| Mâles - Bons (100 - 120 lb) | | 279.00 | 306.00 | -8.8 |
| Mâles - Bons (121 - 140 lb) | | 260.00 | 276.00 | -5.8 |
| Mâles - Moyen (100 - 120 lb) | | 246.00 | 259.00 | -5.0 |
| Femelles - Bonne (100 - 120 lb) | | 758.00 | 530.00 | 43.0 |
| Divers - Tous poids | | 145.00 | 148.00 | -2.0 |
| Veaux nourris au grain sans peau de catégorie A2 | | | | |
| 340-380 lb | | Moyenne: | \$171.04 | |
| | | Fourchette de prix: | 163.50 - 176.00 | |
| Veau de boucherie - Ontario (13 marchés) | | | | |
| Plus de 600 lbs | | 83.41 | 88.51 | -5.8 |
| 451 - 600 lbs | | 78.31 | 91.14 | -14.1 |
| 301 - 450 lbs | | 109.45 | 114.37 | -4.3 |
| 125 - 300 lbs | | 185.46 | 221.41 | -16.2 |
| Moins de 125 lbs | | 218.66 | 274.43 | -20.3 |
| Marge de Prix | | | | |
| Veau de boucherie | | Poids | Marge de prix | |
| (basé sur tout les marchés informatisés de l'Ontario) | | Plus de 450 | 64.41 - 95.57 | |
| | | Moins de 450 | 101.82 - 258.10 | |

Exportation de viande de veau parée

Pour la période de janvier au 26 janvier 2002

| (Tonne métrique) | 2002 | 2001 | % chg |
|------------------|------------|------------|--------------|
| États-Unis | 632 | 673 | (6.1) |
| Japon | - | 3 | - |
| Mexique | - | - | - |
| Corée | - | - | - |
| Autres | 2 | 12 | - |
| Total | 634 | 688 | (7.8) |

Source: ACIA et USDA



ÉTATS-UNIS

Rapport sur les prix de gros aux É.-U.

Le 25 mars 2002

| Veau de boucherie (\$ le cent livre) | 2002 | 2001 | % chg |
|--------------------------------------|-------|-------|-------|
| 307 carré, noix de carré (désossée) | 1,275 | 1,250 | 2.0 |
| 332 longue paré 4 x 4 | 500 | 520 | -3.8 |
| 1336 cuisseau, Détail | 595 | 600 | -0.8 |
| 1312 Osso Buco, jarret avant | 500 | 400 | 25.0 |

Lancaster, PA

| | | | |
|---------------|-------|-------|-------|
| Veau de choix | 36.17 | 62.00 | -41.7 |
|---------------|-------|-------|-------|

Madison, Wisconsin

| | | | |
|---|------------|--|--|
| Veaux de boucherie : Catégorie désossée - bon et de choix | | | |
| 90 - 110 lbs | not tested | | |
| 70 - 90 lbs | not tested | | |

Source: Urner Barry/USDA Market News

Totaux cumulatifs pour la semaine finissant le 23 mars 2002

Total des veaux de boucherie

| | 2002 | 2001 | % chg |
|---------------------------------|------|------|-------|
| Veau de boucherie ('000 sujets) | 229 | 231 | -0.9 |
| Poids moyen paré (lbs) | 198 | 201 | -1.5 |
| Production (mille lbs) | 41.7 | 44.9 | -7.1 |

Prepave Source: Section de la viande rouge, Agriculture et Agroalimentaire Canada
Personne-ressource: Patti Negrave (613) 759-6216 ou à notre adresse: <http://www.agr.ca/viandesrouges>