



A View of the Veal Industry - Coup d'oeil sur le secteur du veau CANADA

Quebec Live Auction \$/100 lb / Encan vivant du Québec \$/100 lb

Week / semaine: 2006/03/25

Dairy calves / Veaux laitiers

	This year / Cette année				Last year / L'année précédente				Volume (To date / à ce jour)			
	Volume	Average / Moyenne	Range / Marge		Volume	Average / Moyenne	Range / Marge		2006	2005	% chg	
Male - Mâle												
Good / Bon 90 - 120	966	291.00	270.00	312.00	1,149	219.00	180.00	292.00	13,077	12,147	7.7	
Good / Bon 121 - 140	241	276.00	250.00	300.00	271	210.00	180.00	260.00	2,911	2,850	2.1	
Average / Moyen 90 - 140 lb	846	248.00	190.00	285.00	737	167.00	130.00	205.00	8,411	10,287	-18.2	
Miscellaneous - All weights / Divers - Tous poids	473	107.00	10.00	200.00	506	91.00	40.00	135.00	4,963	5,687	-12.7	
Female - Femelle												
Good / Bonne 90 - 120 lb	175	207.00	170.00	250.00	65	162.00	128.00	205.00	1,756	934	88.0	
A2 Grain fed veal calves / Veaux de grain A2												
(\$/100 lb Hide off / sans peau) 596 lb live (325-353 lb hide off) / 596 lb vivant (325-353 lb sans peau)	1635	195.00	175.00	200.00	1454	174.80	150.00	178.00	17,578	20,381	-13.8	

Ontario Live Auction \$/100 lb/ Encan vivant de l'Ontario \$/100 lb

Week / semaine: 2006/03/25

	This year / Cette année				Last year / L'année précédente				Volume (To date / à ce jour)		
	Volume	Average / Moyenne	Range / Marge		Volume	Average / Moyenne	Range / Marge		2006	2005	% chg
+ 600 lbs	710	87.94	70.66	101.41	198	82.17	67.00	96.93	7,637	5,438	40.4
451 - 600 lbs	92	81.25	66.48	96.74	56	75.68	51.50	92.08	995	1,084	-8.2
301 - 450 lbs	41	102.11	72.41	125.37	30	85.53	58.52	105.30	487	460	5.9
126 - 300 lbs	190	177.01	127.29	231.96	107	117.31	62.30	164.16	1,795	1,729	3.8
- 125 lbs	830	222.57	140.42	291.22	561	159.39	89.76	218.10	9,881	9,297	6.3

Week / semaine: 06/03/25

Federally Inspected / Inspection fédérale

Carcass Weight / Poids de carcasse

Slaughter / Abattage

	(week / semaine)			(To date / à ce jour)			(January-October/janvier-octobre)		
	2006	2005	% chg	2006	2005	% chg	2005	2004	% chg
Western Prov. de l'Ouest	101	99	2.0	1,111	1,219	-8.9	327.6	317.2	3.3
Ontario	148	106	39.6	2,049	3,800	-46.1	345.6	327.5	5.5
Québec	4,610	4,985	-7.5	53,111	56,513	-6.0	288.0	294.5	-2.2
Canada	4,859	5,190	-6.4	56,271	61,532	-8.6	291.9	299.7	-2.6

Meat Exports / Exportations de viande

(To date / à ce jour): 2006/01

	(To date / à ce jour)		
(Tonnes)	2006	2005	% chg
United States / Etats-Unis	640	620	3.2
Japan / Japon	-	-	-
Mexico / Mexique	-	-	-
Korea / Corée	-	-	-
Other / Autre	-	-	-

Meat Imports / Importations de viande

Week/Semaine: March 18/ le 18 mars 2006

	(To date / à ce jour)		
(Tonnes)	2006	2005	% chg
United States / Etats-Unis	131	90	45.6
Australia / Australie	262	92	184.8
New Zealand / Nouvelle Zélande	19	13	-
Other	-	-	-
Total	412	195	111.3

Source: Statistics Canada

UNITED STATES / ETATS-UNIS

Week / semaine: 2006/03/25

Number Slaughter / Nombre d'abattage

	(week / semaine)			(To date / à ce jour)		
	2006	2005	% chg	2006	2005	% chg
Special-fed (Nature, Milk-fed) / Nourris au lait ou nature						
North East / Nord Est	4,956	4,189	18.3	61,753	52,195	18.3
North Central / Nord Central	3,863	5,743	-32.7	44,830	65,470	-31.5
Total	8,819	9,932	-11.2	106,583	117,665	-9.4
Other Calf / Autre veau	4,181	4,554	-8.2	45,192	63,845	-29.2
Total	13,000	14,486	-10.3	151,775	181,510	-16.4

Production (000 lb)

Calves & Veal / Veau	2.9	2.8	3.6	34.2	35.4	-3.4
Liveweight / Poids sur pied	369	328	12.5			
Dressed Weight / Poids habillé	226	200	13.0			

U.S. Wholesale Price / Prix de gros Américain

\$/cwt / \$ par 100 livres	Simple avg/ Moy. simple		
	Range / Marge		
307 Rack, Ribeye, Boneless / Carré, Faux filet, Désossé	1,950.00	1,850.00	2,050.00
332 Loin, Trimmed 4 x 4 / Longe parée 4 X 4	625.00	600.00	650.00
1336 Leg Slice, Retail / Cuisseau tranché	875.00	850.00	900.00
1312 Osso Buco, Fore Shank / Jarret avant	750.00	725.00	775.00
Shoulder Clod, chuck / Pointe d'épaule	465.00	450.00	480.00

Replacement Holstein Bull calves / Bouvillons de remplacement Holstein

Madison, Wisconsin	Range / Marge	
90 -100 lbs	240.00	275.00
100 -120 lbs	230.00	270.00
120 -140 lbs	170.00	235.00

Veal carcass, Special Fed (Hide off, 215- 275 lbs) /

Carcasse de veau, nourris spécial (sans peau, 215-275 lb)	Average/Moyenne		Range / Marge	
	292.58	290.00	303.00	

Source: Fédération des producteurs de bovins du Québec, Ontario Cattlemen's Association, USDA

Prepared by: Red Meat Section, Agriculture and Agri-Food Canada

Contact: Ray Thibert (613) 759-6209 thibertr@agr.gc.ca

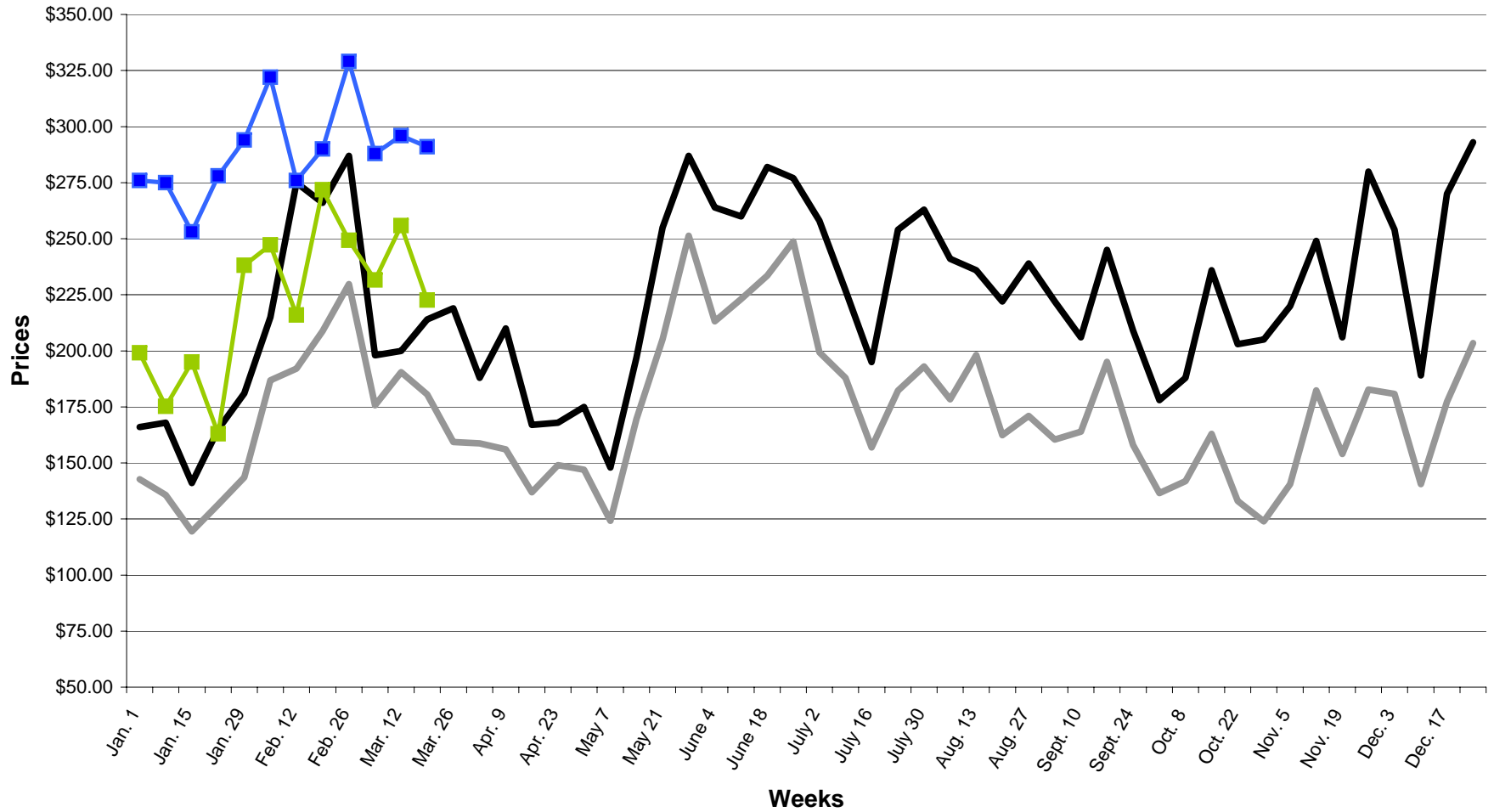
Website: www.agr.gc.ca/redmeat

Préparé par: Section de la viande rouge, Agriculture et Agroalimentaire Canada

Contact: Ray Thibert (613) 759-6209 thibertr@agr.gc.ca

Site internet: www.agr.gc.ca/redmeat

2005-2006 SLAUGHTER CALF PRICES
 (Ontario 125 lbs and less, Québec male - good 100 to 120 lbs)



— ONTARIO 2005 — QUEBEC 2005 — ONTARIO 2006 — QUEBEC 2006