

A View of the Veal Industry - Coup d'oeil sur le secteur du veau CANADA

Quebec Live Auction \$/100 lb / Encan vivant du Québec \$/100 lb

Week / semaine: 2006/11/25 Dairy calves / Veaux laitiers	This year / Cette année				Last year / L'année précédente				Volume (To date / à ce jour)			
	Volume	Average / Moyenne	Range / Marge		Volume	Average / Moyenne	Range / Marge		2006	2005	% chg	
Male - Mâle												
Good / Bon 90 - 120	1,194	202.00	175.00	242.00	1,152	240.00	198.00	280.00	47,231	44,897	5.2	
Good / Bon 121 - 140	237	190.00	170.00	230.00	193	228.00	188.00	270.00	10,039	10,192	-1.5	
Average / Moyen 90 - 140 lb	563	165.00	138.00	210.00	762	187.00	120.00	235.00	31,213	37,076	-15.8	
Miscellaneous - All weights / Divers - Tous poids	633	67.00	10.00	125.00	376	85.00	20.00	150.00	25,830	22,233	16.2	
Female - Femelle												
Good / Bonne 90 - 120 lb	115	119.00	90.00	180.00	118	157.00	130.00	200.00	6,769	4,632	46.1	
A2 Grain fed veal calves / Veaux de grain A2												
(\$/100 lb Hide off / sans peau) 596 lb live (325-353 lb hide off) / 596 lb vivant (325-353 lb sans peau)	1212	191.60	165.00	197.00	1521	187.20	170.50	207.00	64,420	71,110	-9.4	

Ontario Live Auction \$/100 lb/ Encan vivant de l'Ontario \$/100 lb

Week / semaine: 2006/11/25	This year / Cette année				Last year / L'année précédente				Volume (To date / à ce jour)		
	Volume	Average / Moyenne	Range / Marge		Volume	Average / Moyenne	Range / Marge		2006	2005	% chg
+ 600 lbs	444	106.20	91.77	116.50	508	97.09	79.13	110.22	31,319	27,294	14.7
451 - 600 lbs	65	90.48	67.84	107.36	88	87.49	73.82	98.48	3,158	4,112	-23.2
301 - 450 lbs	33	92.11	76.52	105.61	86	86.83	62.16	112.38	1,703	2,107	-19.2
126 - 300 lbs	119	128.88	83.73	169.11	152	119.36	72.87	168.41	7,238	7,349	-1.5
- 125 lbs	759	167.37	82.64	215.04	793	182.73	105.47	239.67	39,060	38,476	1.5

Week / semaine: 2006/11/25	Federally Inspected / Inspection fédérale						Carcass Weight / Poids de carcasse		
	(week / semaine)			(To date / à ce jour)			(January-April/janvier-avril)		
	2006	2005	% chg	2006	2005	% chg	2006	2005	% chg
Slaughter / Abattage									
Western Prov. de l'Ouest	73	91	-19.8	3,825	4,475	-14.5	339.4	332.4	2.1
Ontario	145	184	-21.2	9,073	10,993	-17.5	354.9	341.2	4.0
Québec	4,735	5,188	-8.7	208,227	226,284	-8.0	289.0	290.3	-0.4
Canada	4,953	5,463	-9.3	221,125	241,752	-8.5	292.4	295.4	-1.0

Meat Exports / Exportations de viande				
(To date / à ce jour): 2006/09	2006	2005	% chg	
(Tonnes)				
United States / Etats-Unis	5,815	7,127	-18.4	
Japan / Japon	-	-		
Mexico / Mexique	-	-		
Korea / Corée	-	-		
Other / Autre	-	14		

Meat Imports / Importations de viande				
Week/Semaine: November 18/le 18 novembre 2006	2006	2005	% chg	
(Tonnes)				
United States / Etats-Unis	563	611	-7.9	
Australia / Australie	2,302	1,089	111.4	
New Zealand / Nouvelle Zélande	290	380	-23.7	
Other	-	-		
Total	3,155	2,080	51.7	

Source: Statistics Canada

UNITED STATES / ETATS-UNIS

Week / semaine: 2006/11/25	Number Slaughter / Nombre d'abattage					
	(week / semaine)			(To date / à ce jour)		
	2006	2005	% chg	2006	2005	% chg
Special-fed (Nature, Milk-fed) / Nourris au lait ou nature						
North East / Nord Est	4,657	3,597	29.5	234,570	209,627	11.9
North Central / Nord Central	3,239	3,962	-18.2	180,437	239,858	-24.8
Total	7,896	7,559	4.5	415,007	449,485	-7.7
Other Calf / Autre veau	4,104	3,606	13.8	201,464	200,139	0.7
Total	12,000	11,165	7.5	616,471	649,624	-5.1

Production (000 lb)						
Calves & Veal / Veau	2.6	2.4	8.3	136.4	137.2	-0.6
Liveweight / Poids sur pied	359	357	0.6			
Dressed Weight / Poids habillé	220	220	0.0			

U.S. Wholesale Price / Prix de gros Américain			
\$/cwt / \$ par 100 livres	Simple avg/ Moy. simple	Range / Marge	
307 Rack, Ribeye, Boneless / Carré, Faux filet, Désossé	1,912.50	1,825.00	2,000.00
332 Loin, Trimmed 4 x 4 / Longe parée 4 X 4	575.00	525.00	625.00
1336 Leg Slice, Retail / Cuisseau tranché	787.50	750.00	825.00
1312 Osso Buco, Fore Shank / Jarret avant	762.50	725.00	800.00
Shoulder Clod, chuck / Pointe d'épaule	417.50	375.00	460.00

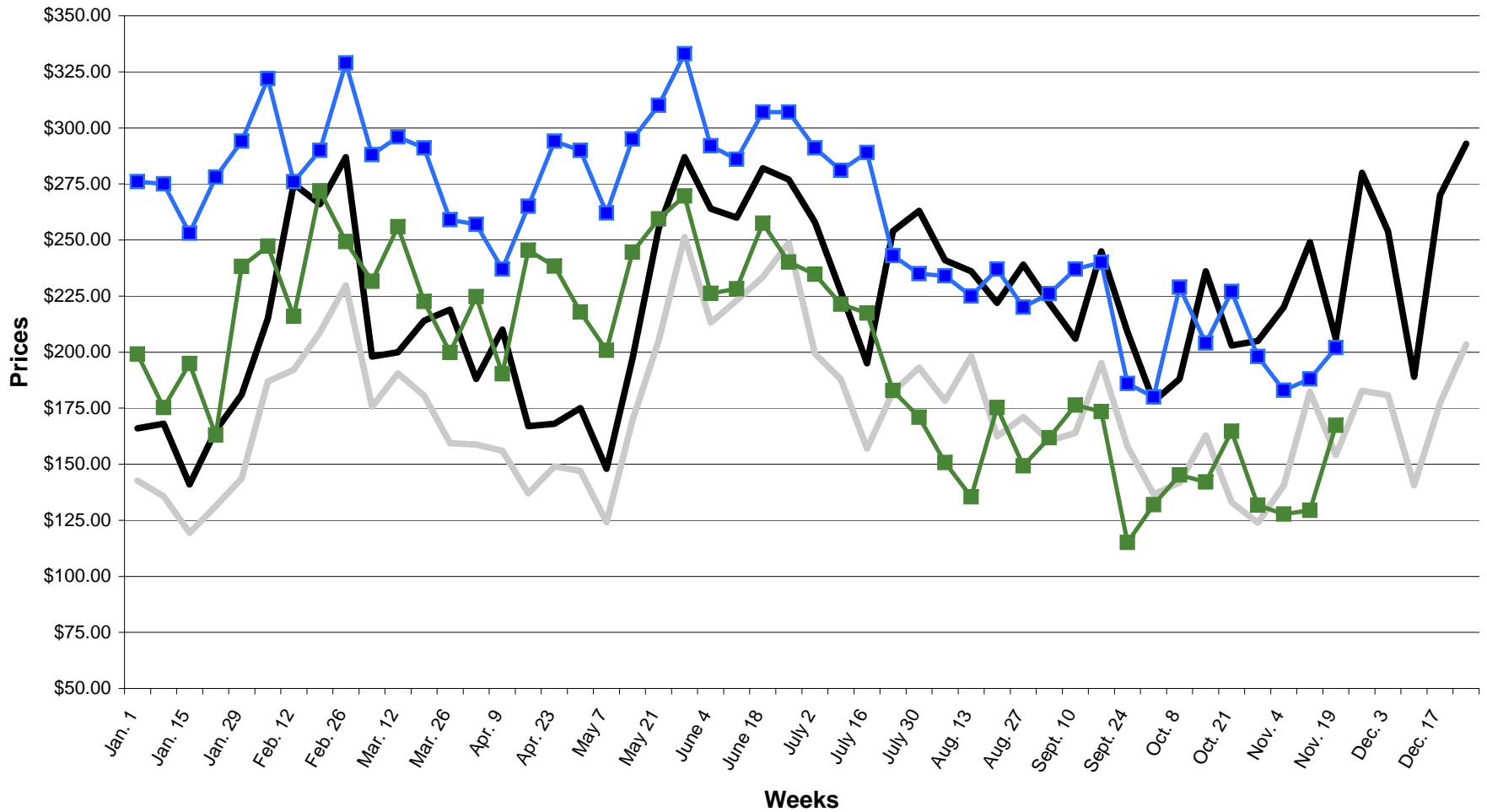
Replacement Holstein Bull calves / Bouvillons de remplacement Holstein			
Madison, Wisconsin	Range / Marge		
90 -100 lbs	50.00	145.00	
100 -120 lbs	70.00	145.00	
120 -140 lbs	80.00	130.00	
Veal carcass, Special Fed (Hide off, 215- 275 lbs) / Carcasse de veau, nourris spécial (sans peau, 215-275 lb)			
	Average/Moyenne	Range / Marge	
	287.75	285.00	290.00

Source: Fédération des producteurs de bovins du Québec, Ontario Cattlemen's Association, USDA

Prepared by: Red Meat Section, Agriculture and Agri-Food Canada
 Contact: Ray Thibert (613) 759-6209 thibertr@agr.gc.ca
 Website: www.agr.gc.ca/redmeat

Préparé par: Section de la viande rouge, Agriculture et Agroalimentaire Canada
 Contact: Ray Thibert (613) 759-6209 thibertr@agr.gc.ca
 Site internet: www.agr.gc.ca/redmeat

2005-2006 SLAUGHTER CALF PRICES
 (Ontario 125 lbs and less, Québec male - good 100 to 120 lbs)



— ONTARIO 2005 — QUEBEC 2005 —■— ONTARIO 2006 —■— QUEBEC 2006