

## A View of the Veal Industry - Coup d'oeil sur le secteur du veau CANADA

### Quebec Live Auction \$/100 lb / Encan vivant du Québec \$/100 lb

**Week / semaine: 2006/10/14**
**Dairy calves / Veaux laitiers**

	This year / Cette année				Last year / L'année précédente				Volume (To date / à ce jour)			
	Volume	Average / Moyenne	Range / Marge		Volume	Average / Moyenne	Range / Marge		2006	2005	% chg	
<b>Male - Mâle</b>												
Good / Bon 90 - 120	884	229.00	190.00	262.00	1,003	236.00	210.00	270.00	41,232	38,655	6.7	
Good / Bon 121 - 140	180	202.00	170.00	240.00	217	223.00	190.00	265.00	8,811	8,938	-1.4	
Average / Moyen 90 - 140 lb	661	177.00	120.00	224.00	630	184.00	140.00	230.00	27,608	32,615	-15.4	
Miscellaneous - All weights / Divers - Tous poids	762	67.00	15.00	132.00	488	74.00	10.00	145.00	21,095	18,651	13.1	
<b>Female - Femelle</b>												
Good / Bonne 90 - 120 lb	98	120.00	98.00	180.00	111	177.00	132.00	245.00	6,168	4,081	51.1	
<b>A2 Grain fed veal calves / Veaux de grain A2</b>												
(\$/100 lb Hide off / sans peau) 596 lb live (325-353 lb hide off) / 596 lb vivant (325-353 lb sans peau)	1646	193.70	182.50	204.50	1724	193.10	185.00	199.50	56,571	61,550	-8.1	

### Ontario Live Auction \$/100 lb/ Encan vivant de l'Ontario \$/100 lb

**Week / semaine: 2006/10/14**

	This year / Cette année				Last year / L'année précédente				Volume (To date / à ce jour)		
	Volume	Average / Moyenne	Range / Marge		Volume	Average / Moyenne	Range / Marge		2006	2005	% chg
+ 600 lbs	447	105.79	92.56	116.38	441	104.10	87.38	115.59	27,785	23,815	16.7
451 - 600 lbs	70	93.55	75.93	110.54	80	94.75	73.48	108.90	2,714	3,555	-23.7
301 - 450 lbs	61	116.20	83.64	147.51	56	91.23	64.59	118.88	1,446	1,732	-16.5
126 - 300 lbs	129	116.10	81.68	148.94	170	113.75	57.89	168.44	6,382	6,380	0.0
- 125 lbs	815	145.18	80.27	193.24	789	162.92	94.16	210.17	34,113	33,849	0.8

**Week / semaine: 2006/10/14**

### Federally Inspected / Inspection fédérale

**Slaughter / Abattage**

	(week / semaine)			(To date / à ce jour)			Carcass Weight / Poids de carcasse (January-April/janvier-avril)		
	2006	2005	% chg	2006	2005	% chg	2006	2005	% chg
Western Prov. de l'Ouest	20	91	-78.0	3,304	3,910	-15.5	339.4	332.4	2.1
Ontario	125	101	23.8	8,020	10,127	-20.8	354.9	341.2	4.0
Québec	3,973	4,199	-5.4	180,652	197,286	-8.4	289.0	290.3	-0.4
<b>Canada</b>	<b>4,118</b>	<b>4,391</b>	<b>-6.2</b>	<b>191,976</b>	<b>211,323</b>	<b>-9.2</b>	<b>292.4</b>	<b>295.4</b>	<b>-1.0</b>

**Meat Exports / Exportations de viande**
**(To date / à ce jour): 2006/08**

	2006	2005	% chg	
(Tonnes)				
United States / Etats-Unis	5,417	6,772	-20.0	
Japan / Japon	-	-		
Mexico / Mexique	-	-		
Korea / Corée	-	-		
Other / Autre	-	13		

Source: Statistics Canada

**Meat Imports / Importations de viande**
**Week/Semaine: October 7/le 7 octobre 2006**

	2006	2005	% chg	
(Tonnes)				
United States / Etats-Unis	458	489	-6.3	
Australia / Australie	1,898	836	127.0	
New Zealand / Nouvelle Zélande	191	236	-19.1	
Other	-	-		
<b>Total</b>	<b>2,547</b>	<b>1,561</b>	<b>63.2</b>	

## UNITED STATES / ETATS-UNIS

**Week / semaine: 2006/10/14**
**Special-fed (Nature, Milk-fed) /  
Nourris au lait ou nature**

	Number Slaughter / Nombre d'abattage (week / semaine)			(To date / à ce jour)		
	2006	2005	% chg	2006	2005	% chg
North East / Nord Est	5,491	4,477	22.6	203,224	183,544	10.7
North Central / Nord Central	3,928	4,675	-16.0	159,078	214,308	-25.8
<b>Total</b>	<b>9,419</b>	<b>9,152</b>	<b>2.9</b>	<b>362,302</b>	<b>397,852</b>	<b>-8.9</b>
Other Calf / Autre veau	4,581	4,081	12.3	167,864	177,819	-5.6
<b>Total</b>	<b>14,000</b>	<b>13,233</b>	<b>5.8</b>	<b>530,166</b>	<b>575,671</b>	<b>-7.9</b>

**Production (000 lb)**

Calves & Veal / Veau	3.2	2.9	10.3	118.1	120.8	-2.2
Liveweight / Poids sur pied	371	366	1.4			
Dressed Weight / Poids habillé	227	224	1.3			

**U.S. Wholesale Price / Prix de gros Américain**

\$/cwt / \$ par 100 livres	Simple avg/ Moy. simple		
	Range / Marge		
307 Rack, Ribeye, Boneless / Carré, Faux filet, Désossé	1,912.50	1,825.00	2,000.00
332 Loin, Trimmed 4 x 4 / Longe parée 4 X 4	615.00	575.00	655.00
1336 Leg Slice, Retail / Cuisseau tranché	777.50	750.00	805.00
1312 Osso Buco, Fore Shank / Jarret avant	762.50	725.00	800.00
Shoulder Clod, chuck / Pointe d'épaule	470.00	460.00	480.00

**Replacement Holstein Bull calves / Bouvillons de remplacement Holstein**

Madison, Wisconsin	Range / Marge	
90 -100 lbs	185.00	245.00
100 -120 lbs	180.00	240.00
120 -140 lbs	165.00	210.00

**Veal carcass, Special Fed (Hide off, 215- 275 lbs) /**
**Carcasse de veau, nourris spécial (sans peau, 215-275 lb)**

	Average/Moyenne	Range / Marge	
	289.08	285.00	290.00

Source: Fédération des producteurs de bovins du Québec, Ontario Cattlemen's Association, USDA

Prepared by: Red Meat Section, Agriculture and Agri-Food Canada

Contact: Ray Thibert (613) 759-6209 thibertr@agr.gc.ca

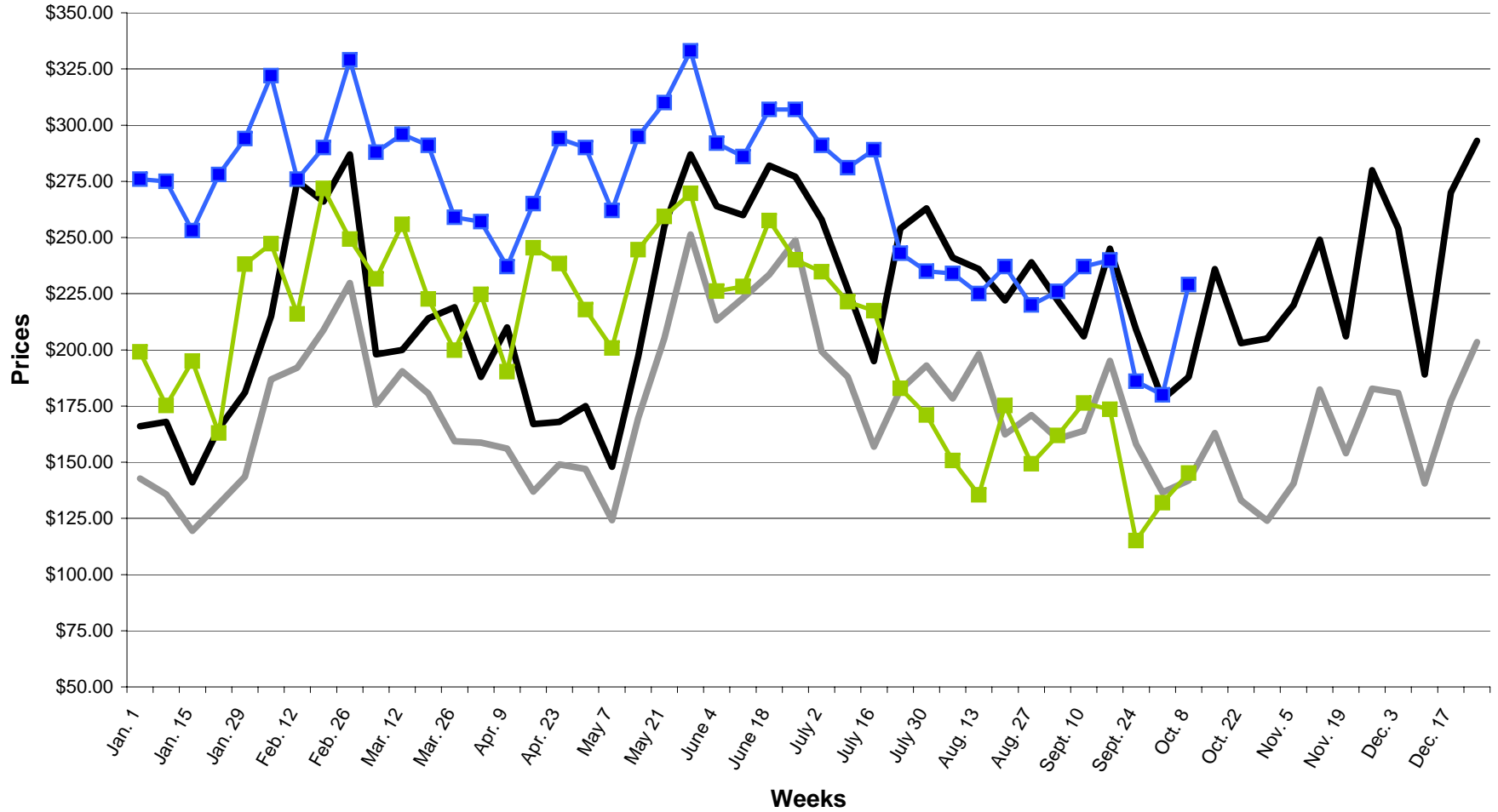
Website: www.agr.gc.ca/redmeat

Préparé par: Section de la viande rouge, Agriculture et Agroalimentaire Canada

Contact: Ray Thibert (613) 759-6209 thibertr@agr.gc.ca

Site internet: www.agr.gc.ca/redmeat

**2005-2006 SLAUGHTER CALF PRICES**  
**(Ontario 125 lbs and less, Québec male - good 100 to 120 lbs)**



— ONTARIO 2005    — QUEBEC 2005    ■ ONTARIO 2006    ■ QUEBEC 2006