

## A View of the Veal Industry - Coup d'oeil sur le secteur du veau CANADA

### Quebec Live Auction \$/100 lb / Encan vivant du Québec \$/100 lb

**Week / semaine: 2005/10/29**
**Dairy calves / Veaux laitiers**

	This year / Cette année				Last year / L'année précédente				Volume (To date / à ce jour)			
	Volume	Average / Moyenne	Range / Marge		Volume	Average / Moyenne	Range / Marge		2005	2004	% chg	
<b>Male - Mâle</b>												
Good / Bon 90 - 120	965	205.00	175.00	250.00	999	150.00	132.00	170.00	40,466	41,171	-1.7	
Good / Bon 121 - 140	184	196.00	165.00	242.00	196	144.00	125.00	169.00	9,343	8,894	5.0	
Average / Moyen 90 - 140 lb	686	156.00	115.00	195.00	557	122.00	100.00	146.00	34,146	27,649	23.5	
Miscellaneous - All weights / Divers - Tous poids	795	56.00	10.00	120.00	608	38.00	10.00	80.00	20,181	19,025	6.1	
<b>Female - Femelle</b>												
Good / Bonne 90 - 120 lb	58	143.00	115.00	220.00	37	117.00	90.00	148.00	4,216	3,244	30.0	
<b>A2 Grain fed veal calves / Veaux de grain A2</b>												
(\$/100 lb Hide off / sans peau) 596 lb live (325-353 lb hide off) / 596 lb vivant (325-353 lb sans peau)	1613	180.70	175.00	187.00	1445	195.00	185.00	200.50	64,756	70,907	-8.7	

### Ontario Live Auction \$/100 lb/ Encan vivant de l'Ontario \$/100 lb

**Week / semaine: 2005/10/29**

	This year / Cette année				Last year / L'année précédente				Volume (To date / à ce jour)		
	Volume	Average / Moyenne	Range / Marge		Volume	Average / Moyenne	Range / Marge		2005	2004	% chg
+ 600 lbs	582	96.60	79.28	108.32	643	89.77	66.81	107.38	25,129	26,870	-6.5
451 - 600 lbs	95	83.40	63.52	98.81	240	76.90	62.75	95.62	3,765	4,593	-18.0
301 - 450 lbs	78	87.05	65.68	116.19	116	65.13	45.65	83.53	1,893	1,836	3.1
126 - 300 lbs	165	108.52	64.24	143.48	195	89.03	51.09	125.68	6,725	7,011	-4.1
- 125 lbs	626	123.88	45.00	184.27	1,023	133.12	85.27	160.16	35,307	40,293	-12.4

**Week / semaine: 05/10/29**

### Federally Inspected / Inspection fédérale

### Carcass Weight / Poids de carcasse

**Slaughter / Abattage**

	(week / semaine)			(To date / à ce jour)			(January-March/janvier-mars)		
	2005	2004	% chg	2005	2004	% chg	2005	2004	% chg
Western Prov. de l'Ouest	103	100	3.0	4,112	4,184	-1.7	331.1	299.9	10.4
Ontario	81	436	-81.4	10,446	34,468	-69.7	336.9	334.5	0.7
Québec	5,071	5,229	-3.0	206,966	194,308	6.5	289.1	298.3	-3.1
<b>Canada</b>	<b>5,255</b>	<b>5,765</b>	<b>-8.8</b>	<b>221,524</b>	<b>232,960</b>	<b>-4.9</b>	<b>293.7</b>	<b>304.4</b>	<b>-3.5</b>

### Meat Exports / Exportations de viande

**(To date / à ce jour): 2005/08**

	2005	2004	% chg
(Tonnes)			
United States / Etats-Unis	6,772	5,794	16.9
Japan / Japon	-	-	
Mexico / Mexique	-	-	
Korea / Corée	-	-	
Other / Autre	13	3	333.3

### Meat Imports / Importations de viande

**Week / Semaine: October 22, 2005**

	2005	2004	% chg
(Tonnes)			
United States / Etats-Unis	505	630	-19.8
Australia / Australie	902	567	59.1
New Zealand / Nouvelle Zélande	243	163	49.1
Other	25	-	
<b>Total</b>	<b>1,675</b>	<b>1,360</b>	<b>23.2</b>

Source: Statistics Canada

## UNITED STATES / ETATS-UNIS

**Week / semaine: 2005/10/29**

### Number Slaughter / Nombre d'abattage

	(week / semaine)			(To date / à ce jour)		
	2005	2004	% chg	2005	2004	% chg
<b>Special-fed (Nature, Milk-fed) / Nourris au lait ou nature</b>						
North East / Nord Est	4,571	4,269	7.1	192,404	178,546	7.8
North Central / Nord Central	4,105	5,025	-18.3	223,072	248,299	-10.2
<b>Total</b>	<b>8,676</b>	<b>9,294</b>	<b>-6.6</b>	<b>415,476</b>	<b>426,845</b>	<b>-2.7</b>
Other Calf / Autre veau	4,324	5,030	-14.0	186,007	257,813	-27.9
<b>Total</b>	<b>13,000</b>	<b>14,324</b>	<b>-9.2</b>	<b>601,483</b>	<b>684,658</b>	<b>-12.1</b>

### Production (000 lb)

Calves & Veal / Veau	2.9	3.0	-3.3	126.2	134.6	-6.2
Liveweight / Poids sur pied	374	331	13.0			
Dressed Weight / Poids habillé	230	205	12.2			

### U.S. Wholesale Price / Prix de gros Américain

\$/cwt / \$ par 100 livres	Simple avg/ Moy. simple		
	Range / Marge		
307 Rack, Ribeye, Boneless / Carré, Faux filet, Désossé	163.00	1,550.00	1,710.00
332 Loin, Trimmed 4 x 4 / Longe parée 4 X 4	565.00	525.00	605.00
1336 Leg Slice, Retail / Cuisseau tranché	692.50	650.00	735.00
1312 Osso Buco, Fore Shank / Jarret avant	565.00	525.00	605.00
Shoulder Clod, chuck / Pointe d'épaule	410.00	385.00	435.00

### Replacement Holstein Bull calves / Bouvillons de remplacement Holstein

Madison, Wisconsin	Range / Marge	
90 -100 lbs	210.00	275.00
100 -120 lbs	200.00	270.00
120 - 140 lbs	180.00	240.00

### Veal carcass, Special Fed (Hide off, 215- 275 lbs) /

### Carcasse de veau, nourris spécial (sans peau, 215-275 lb)

	Average/Moyenne	Range / Marge	
North East / Nord Est	269.67	265.00	275.00
North Central / Nord Central	268.26	267.50	269.50

Source: Fédération des producteurs de bovins du Québec, Ontario Cattlemen's Association, USDA

Prepared by: Red Meat Section, Agriculture and Agri-Food Canada

Contact: Ray Thibert (613) 759-6209 thibertr@agr.gc.ca

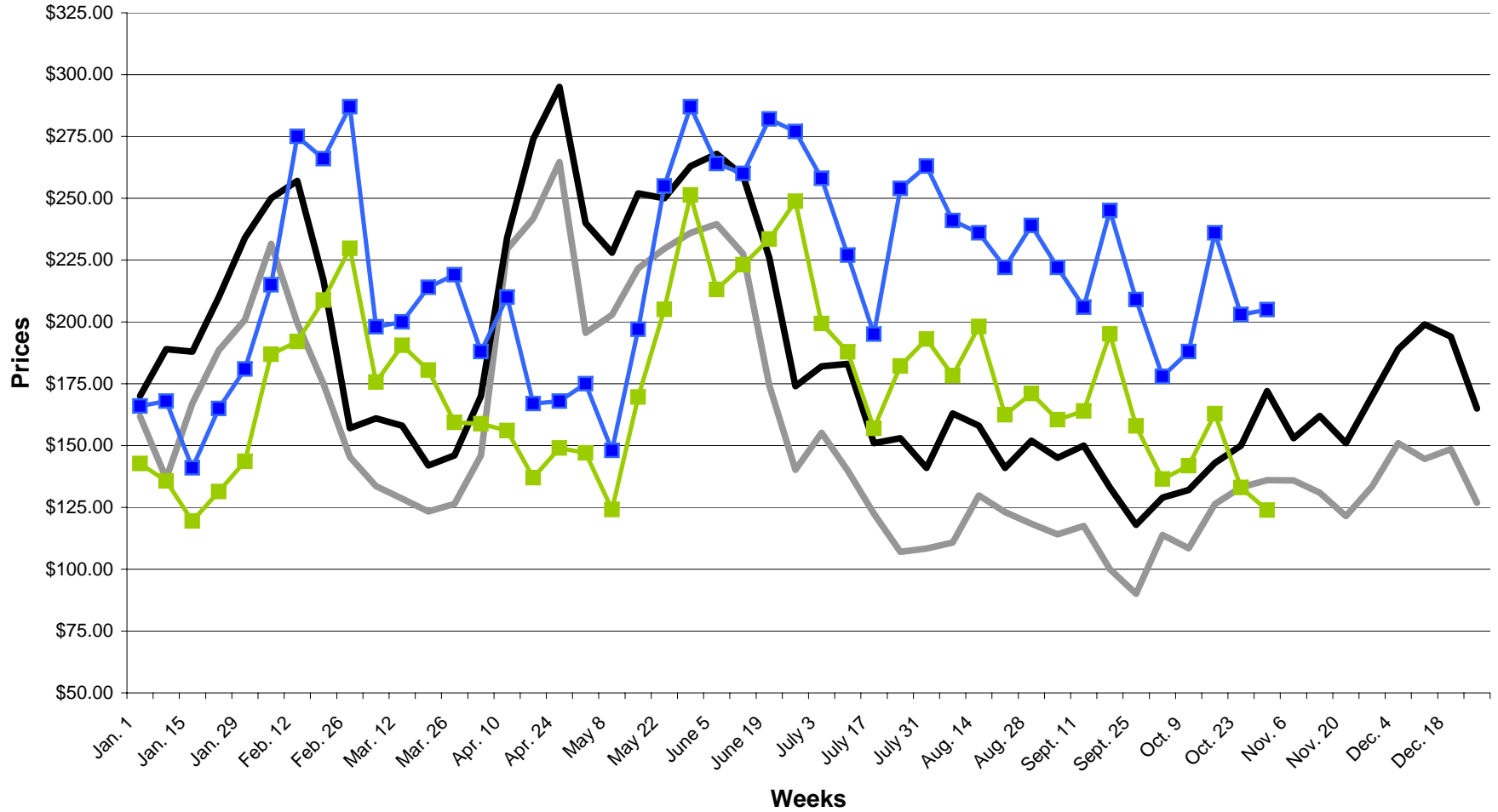
Website: www.agr.gc.ca/redmeat

Préparé par: Section de la viande rouge, Agriculture et Agroalimentaire Canada

Contact: Ray Thibert (613) 759-6209 thibertr@agr.gc.ca

Site internet: www.agr.gc.ca/redmeat

**2004-2005 SLAUGHTER CALF PRICES**  
 (Ontario 125 lbs and less, Québec male - good 100 to 120 lbs)



— ONTARIO 2004    — QUEBEC 2004    —■— ONTARIO 2005    —■— QUEBEC 2005