



A View of the Veal Industry - Coup d'oeil sur le secteur du veau CANADA

Quebec Live Auction \$/100 lb / Encan vivant du Québec \$/100 lb

Week / semaine: 2006/08/19

Dairy calves / Veaux laitiers

	This year / Cette année				Last year / L'année précédente				Volume (To date / à ce jour)			
	Volume	Average / Moyenne	Range / Marge		Volume	Average / Moyenne	Range / Marge		2006	2005	% chg	
Male - Mâle												
Good / Bon 90 - 120	911	225.00	198.00	255.00	913	222.00	190.00	255.00	33,541	30,620	9.5	
Good / Bon 121 - 140	136	213.00	190.00	242.00	203	216.00	190.00	255.00	7,417	7,364	0.7	
Average / Moyen 90 - 140 lb	744	175.00	130.00	212.00	745	177.00	140.00	215.00	22,684	26,431	-14.2	
Miscellaneous - All weights / Divers - Tous poids	780	74.00	15.00	140.00	610	89.00	30.00	148.00	14,764	13,942	5.9	
Female - Femelle												
Good / Bonne 90 - 120 lb	97	148.00	120.00	172.00	84	183.00	150.00	220.00	5,388	3,326	62.0	
A2 Grain fed veal calves / Veaux de grain A2												
(\$/100 lb Hide off / sans peau) 596 lb live (325-353 lb hide off) / 596 lb vivant (325-353 lb sans peau)	1205	187.60	176.50	192.00	1460	175.50	167.50	179.00	45,266	48,608	-6.9	

Ontario Live Auction \$/100 lb/ Encan vivant de l'Ontario \$/100 lb

Week / semaine: 2006/08/19

	This year / Cette année				Last year / L'année précédente				Volume (To date / à ce jour)		
	Volume	Average / Moyenne	Range / Marge		Volume	Average / Moyenne	Range / Marge		2006	2005	% chg
+ 600 lbs	686	89.77	75.66	101.06	770	85.73	72.01	96.33	22,660	19,284	17.5
451 - 600 lbs	48	85.76	77.81	92.92	118	81.48	66.02	91.90	2,178	2,855	-23.7
301 - 450 lbs	26	91.44	56.92	116.77	61	97.38	73.00	122.61	1,079	1,247	-13.5
126 - 300 lbs	148	128.17	86.95	166.50	175	133.87	81.06	175.78	5,121	5,008	2.3
- 125 lbs	896	135.49	64.30	190.57	931	162.42	93.36	206.13	27,352	26,980	1.4

Week / semaine: 2006/08/19

Federally Inspected / Inspection fédérale

Slaughter / Abattage

	(week / semaine)			(To date / à ce jour)			Carcass Weight / Poids de carcasse (January-April/janvier-avril)		
	2006	2005	% chg	2006	2005	% chg	2006	2005	% chg
Western Prov. de l'Ouest	22	93	-76.3	2,662	3,204	-16.9	339.4	332.4	2.1
Ontario	253	79	220.3	6,008	9,082	-33.8	354.9	341.2	4.0
Québec	2,405	4,827	-50.2	145,375	160,138	-9.2	289.0	290.3	-0.4
Canada	2,680	4,999	-46.4	154,045	172,424	-10.7	292.4	295.4	-1.0

Meat Exports / Exportations de viande

(To date / à ce jour): 2006/06	2006	2005	% chg	
(Tonnes)				
United States / Etats-Unis	4,226	5,354	-21.1	
Japan / Japon	-	-		
Mexico / Mexique	-	-		
Korea / Corée	-	-		
Other / Autre	-	11		

Meat Imports / Importations de viande

Week/Semaine: August 5 / le 5 août 2006	2006	2005	% chg	
(Tonnes)				
United States / Etats-Unis	399	332	20.2	
Australia / Australie	1,310	603	117.2	
New Zealand / Nouvelle Zélande	51	56	-8.9	
Other	-	-		
Total	1,760	991	77.6	

Source: Statistics Canada

UNITED STATES / ETATS-UNIS

Week / semaine: 2006/08/19

Special-fed (Nature, Milk-fed) /
Nourris au lait ou nature

	Number Slaughter / Nombre d'abattage (week / semaine)			(To date / à ce jour)		
	2006	2005	% chg	2006	2005	% chg
North East / Nord Est	4,787	4,424	8.2	162,819	146,442	11.2
North Central / Nord Central	4,048	5,418	-25.3	127,283	174,167	-26.9
Total	8,835	9,842	-10.2	290,102	320,609	-9.5
Other Calf / Autre veau	5,165	4,505	14.7	130,496	145,860	-10.5
Total	14,000	14,347	-2.4	420,598	466,469	-9.8

Production (000 lb)

Calves & Veal / Veau	2.9	3.0	-3.3	92.9	96.9	-4.1
Liveweight / Poids sur pied	342	346	-1.2			
Dressed Weight / Poids habillé	210	212	-0.9			

U.S. Wholesale Price / Prix de gros Américain

\$/cwt / \$ par 100 livres	Simple avg/ Moy. simple		
	Range / Marge		
307 Rack, Ribeye, Boneless / Carré, Faux filet, Désossé	1,937.50	1,825.00	2,050.00
332 Loin, Trimmed 4 x 4 / Longe parée 4 X 4	602.50	550.00	655.00
1336 Leg Slice, Retail / Cuisseau tranché	780.00	750.00	810.00
1312 Osso Buco, Fore Shank / Jarret avant	727.50	675.00	780.00
Shoulder Clod, chuck / Pointe d'épaule	417.50	375.00	460.00

Replacement Holstein Bull calves / Bouvillons de remplacement Holstein

Madison, Wisconsin	Range / Marge	
90 -100 lbs	190.00	225.00
100 -120 lbs	185.00	225.00
120 -140 lbs	n/a	n/a

Veal carcass, Special Fed (Hide off, 215- 275 lbs) /

Carcasse de veau, nourris spécial (sans peau, 215-275 lb)	Average/Moyenne		Range / Marge	
	289.70	286.00	293.00	

Source: Fédération des producteurs de bovins du Québec, Ontario Cattlemen's Association, USDA

Prepared by: Red Meat Section, Agriculture and Agri-Food Canada

Contact: Ray Thibert (613) 759-6209 thibertr@agr.gc.ca

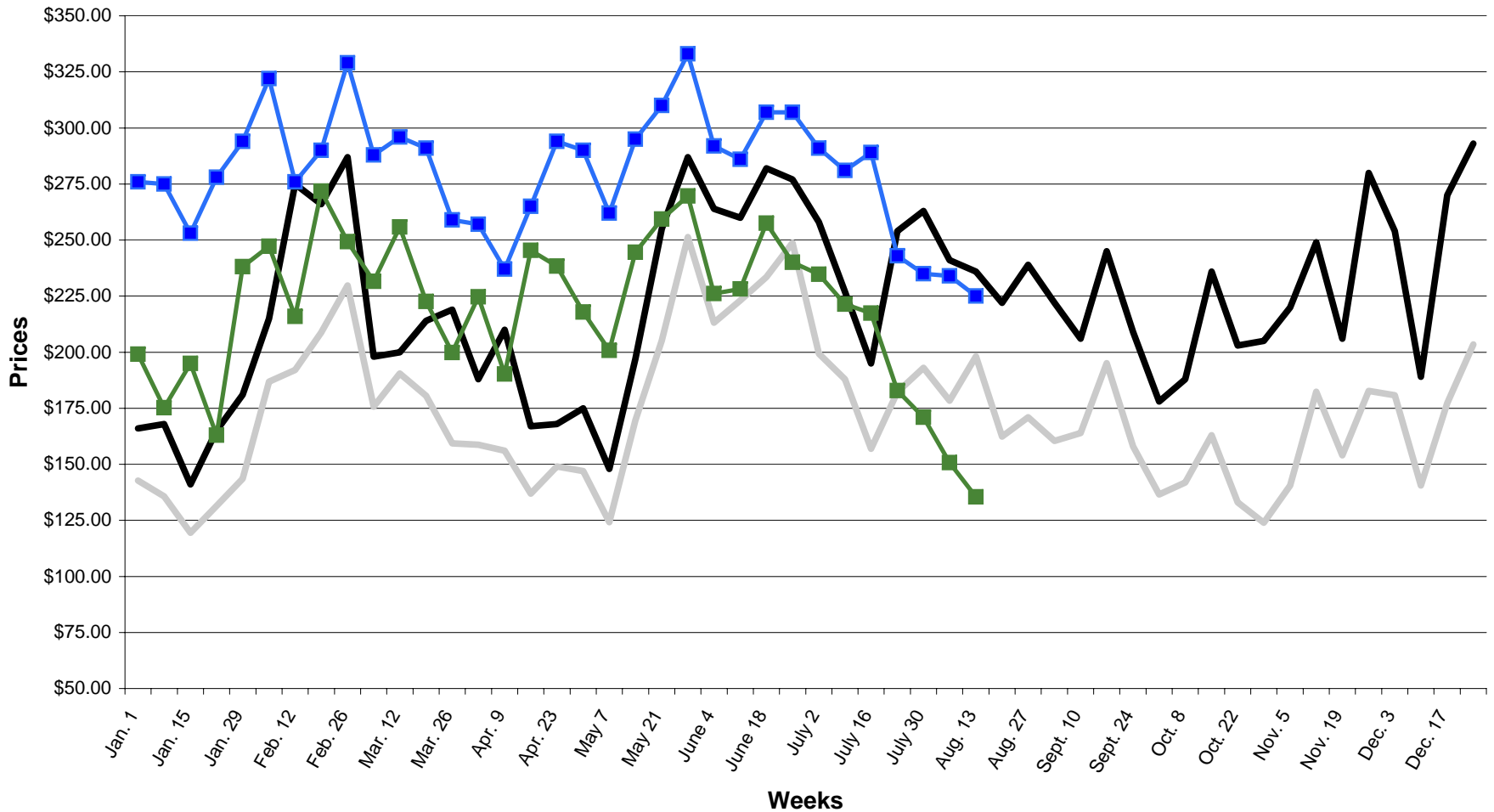
Website: www.agr.gc.ca/redmeat

Préparé par: Section de la viande rouge, Agriculture et Agroalimentaire Canada

Contact: Ray Thibert (613) 759-6209 thibertr@agr.gc.ca

Site internet: www.agr.gc.ca/redmeat

2005-2006 SLAUGHTER CALF PRICES
 (Ontario 125 lbs and less, Québec male - good 100 to 120 lbs)



— ONTARIO 2005 — QUEBEC 2005 —■— ONTARIO 2006 —■— QUEBEC 2006