

**A View of the Veal Industry - Coup d'oeil sur le secteur du veau**
**CANADA**
**Quebec Live Auction \$/100 lb / Encan vivant du Québec \$/100 lb**
**Week / semaine: 2006/07/01**
**Dairy calves / Veaux laitiers**

	This year / Cette année				Last year / L'année précédente				Volume (To date / à ce jour)			
	Volume	Average / Moyenne	Range / Marge		Volume	Average / Moyenne	Range / Marge		2006	2005	% chg	
<b>Male - Mâle</b>												
Good / Bon 90 - 120	1,046	307.00	280.00	332.00	913	258.00	225.00	310.00	27,140	25,291	7.3	
Good / Bon 121 - 140	247	290.00	265.00	320.00	163	251.00	218.00	295.00	6,104	6,029	1.2	
Average / Moyen 90 - 140 lb	630	251.00	175.00	305.00	649	197.00	140.00	250.00	17,925	21,095	-15.0	
Miscellaneous - All weights / Divers - Tous poids	405	127.00	20.00	220.00	409	93.00	30.00	148.00	9,759	10,855	-10.1	
<b>Female - Femelle</b>												
Good / Bonne 90 - 120 lb	190	236.00	190.00	295.00	101	184.00	150.00	250.00	4,603	2,585	78.1	
<b>A2 Grain fed veal calves / Veaux de grain A2</b>												
(\$/100 lb Hide off / sans peau) 596 lb live (325-353 lb hide off) / 596 lb vivant (325-353 lb sans peau)	1194	184.20	160.00	189.50	1282	153.82	133.76	155.76	36,626	38,956	-6.0	

**Ontario Live Auction \$/100 lb/ Encan vivant de l'Ontario \$/100 lb**
**Week / semaine: 2006/07/01**

	This year / Cette année				Last year / L'année précédente				Volume (To date / à ce jour)		
	Volume	Average / Moyenne	Range / Marge		Volume	Average / Moyenne	Range / Marge		2006	2005	% chg
+ 600 lbs	797	75.70	64.74	86.21	469	82.91	69.68	93.93	18,050	14,497	24.5
451 - 600 lbs	55	74.53	62.45	84.38	70	72.59	57.26	86.89	1,841	2,268	-18.8
301 - 450 lbs	27	97.33	77.09	116.93	17	78.50	71.76	88.94	924	1,016	-9.1
126 - 300 lbs	154	186.89	125.69	242.38	94	144.64	91.29	190.68	3,953	3,850	2.7
- 125 lbs	885	240.08	163.60	289.53	474	199.31	126.98	244.64	21,196	20,555	3.1

**Week / semaine: 2006/07/01**
**Federally Inspected / Inspection fédérale**
**Carcass Weight /  
Poids de carcasse**
**Slaughter / Abattage**

	(week / semaine)			(To date / à ce jour)			(January-February/janvier-février)		
	2006	2005	% chg	2006	2005	% chg	2006	2005	% chg
Western Prov. de l'Ouest	86	100	-14.0	2,284	2,628	-13.1	338.1	335.4	0.8
Ontario	71	126	-43.7	4,595	8,173	-43.8	349.6	327.2	6.8
Québec	4,046	4,354	-7.1	117,053	126,090	-7.2	285.2	288.0	-1.0
<b>Canada</b>	<b>4,203</b>	<b>4,580</b>	<b>-8.2</b>	<b>123,932</b>	<b>136,891</b>	<b>-9.5</b>	<b>288.6</b>	<b>291.7</b>	<b>-1.1</b>

**Meat Exports / Exportations de viande**
**(To date / à ce jour): 2006/04**

	(To date / à ce jour)		
(Tonnes)	2006	2005	% chg
United States / Etats-Unis	2,735	3,267	-16.3
Japan / Japon	-	-	
Mexico / Mexique	-	-	
Korea / Corée	-	-	
Other / Autre	-	9	

Source: Statistics Canada

**Meat Imports / Importations de viande**
**Week/Semaine: June 24 / le 24 juin 2006**

	(To date / à ce jour)		
(Tonnes)	2006	2005	% chg
United States / Etats-Unis	303	213	42.3
Australia / Australie	851	390	118.2
New Zealand / Nouvelle Zélande	47	49	-4.1
Other	-	-	
<b>Total</b>	<b>1,201</b>	<b>652</b>	<b>84.2</b>

**UNITED STATES / ETATS-UNIS**
**Week / semaine: 2006/07/01**
**Number Slaughter / Nombre d'abattage**

	(week / semaine)			(To date / à ce jour)		
	2006	2005	% chg	2006	2005	% chg
<b>Special-fed (Nature, Milk-fed) / Nourris au lait ou nature</b>						
North East / Nord Est	4,654	4,542	2.5	129,318	116,126	11.4
North Central / Nord Central	3,767	5,294	-28.8	101,161	140,076	-27.8
<b>Total</b>	<b>8,421</b>	<b>9,836</b>	<b>-14.4</b>	<b>230,479</b>	<b>256,202</b>	<b>-10.0</b>
Other Calf / Autre veau	4,579	3,804	20.4	92,968	114,677	-18.9
<b>Total</b>	<b>13,000</b>	<b>13,640</b>	<b>-4.7</b>	<b>323,447</b>	<b>370,879</b>	<b>-12.8</b>

**Production (000 lb)**

Calves & Veal / Veau	2.9	3.0	-3.3	73.2	76.9	-4.8
Liveweight / Poids sur pied	369	369	0.0			
Dressed Weight / Poids habillé	226	226	0.0			

**U.S. Wholesale Price / Prix de gros Américain**

\$/cwt / \$ par 100 livres	Simple avg/ Moy. simple		
		Range / Marge	
307 Rack, Ribeye, Boneless / Carré, Faux filet, Désossé	1,937.50	1,825.00	2,050.00
332 Loin, Trimmed 4 x 4 / Longe parée 4 X 4	597.50	570.00	625.00
1336 Leg Slice, Retail / Cuisseau tranché	800.00	775.00	825.00
1312 Osso Buco, Fore Shank / Jarret avant	750.00	725.00	775.00
Shoulder Clod, chuck / Pointe d'épaule	435.00	395.00	475.00

**Replacement Holstein Bull calves / Bouvillons de remplacement Holstein**

Madison, Wisconsin	Range / Marge	
90 -100 lbs	220.00	260.00
100 -120 lbs	200.00	255.00
120 -140 lbs	170.00	210.00

**Veal carcass, Special Fed (Hide off, 215- 275 lbs) /  
Carcasse de veau, nourris spécial (sans peau, 215-275 lb)**

	Average/Moyenne	Range / Marge	
	290.03	285.00	298.50

Source: Fédération des producteurs de bovins du Québec, Ontario Cattlemen's Association, USDA

Prepared by: Red Meat Section, Agriculture and Agri-Food Canada

Contact: Ray Thibert (613) 759-6209 thibertr@agr.gc.ca

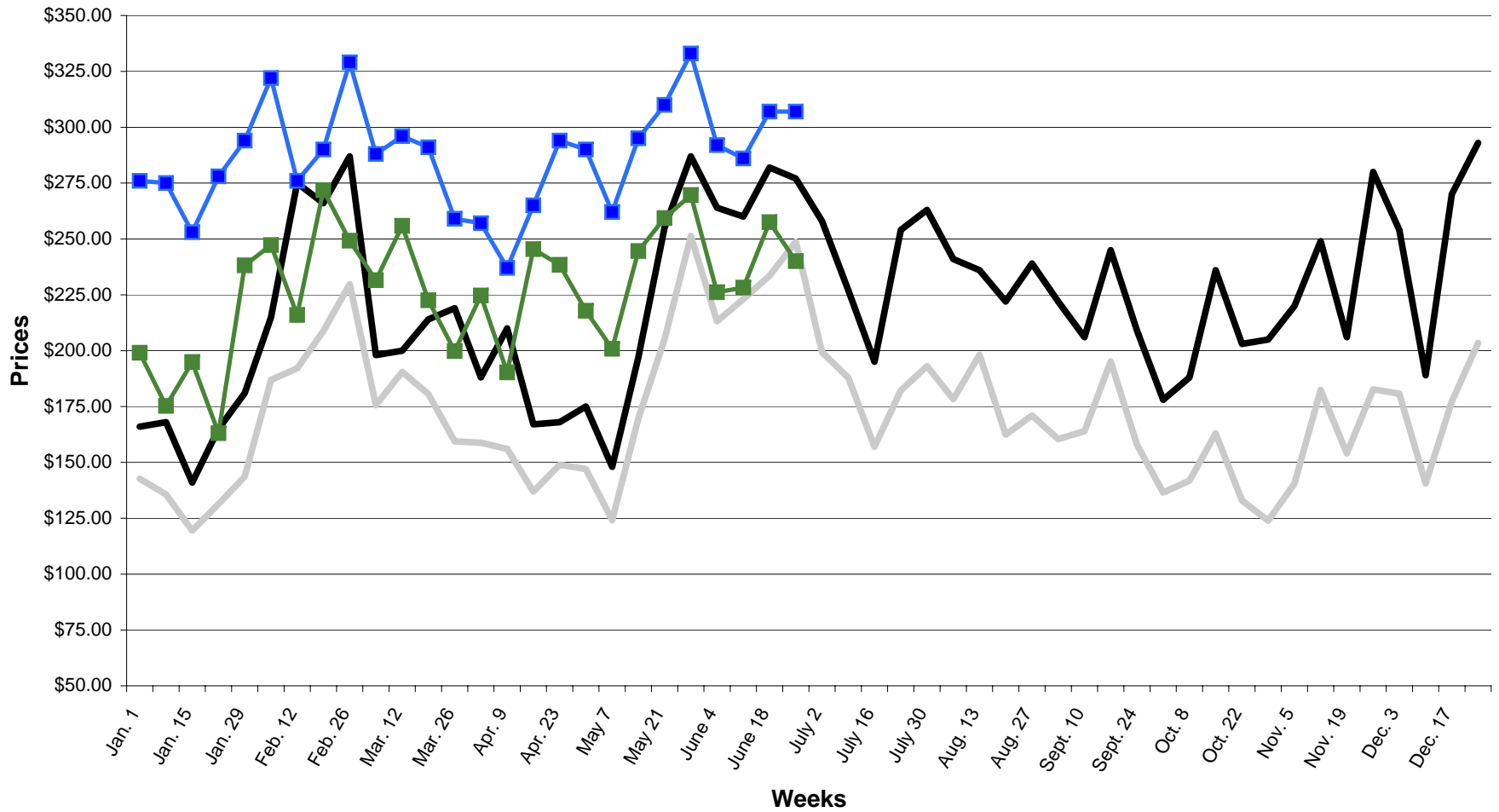
Website: www.agr.gc.ca/redmeat

Préparé par: Section de la viande rouge, Agriculture et Agroalimentaire Canada

Contact: Ray Thibert (613) 759-6209 thibertr@agr.gc.ca

Site internet: www.agr.gc.ca/redmeat

**2005-2006 SLAUGHTER CALF PRICES**  
 (Ontario 125 lbs and less, Québec male - good 100 to 120 lbs)



— ONTARIO 2005    — QUEBEC 2005    —■— ONTARIO 2006    —■— QUEBEC 2006