

A View of the Veal Industry - Coup d'oeil sur le secteur du veau CANADA

Quebec Live Auction \$/100 lb / Encan vivant du Québec \$/100 lb

Week / semaine: 2006/07/29

Dairy calves / Veaux laitiers

This year / Cette année

Last year / L'année précédente

Volume

(To date / à ce jour)

	This year / Cette année				Last year / L'année précédente				Volume			
	Volume	Average / Moyenne	Range / Marge		Volume	Average / Moyenne	Range / Marge		2006	2005	% chg	
Male - Mâle												
Good / Bon 90 - 120	1,068	243.00	220.00	268.00	1,030	263.00	240.00	290.00	30,673	28,628	7.1	
Good / Bon 121 - 140	284	231.00	190.00	270.00	242	250.00	200.00	285.00	6,901	6,800	1.5	
Average / Moyen 90 - 140 lb	912	190.00	105.00	240.00	1,117	198.00	150.00	240.00	20,571	23,952	-14.1	
Miscellaneous - All weights / Divers - Tous poids	1,115	97.00	20.00	175.00	407	102.00	30.00	145.00	12,174	12,291	-1.0	
Female - Femelle												
Good / Bonne 90 - 120 lb	128	183.00	140.00	220.00	153	183.00	152.00	235.00	5,134	3,009	70.6	
A2 Grain fed veal calves / Veaux de grain A2												
(\$/100 lb Hide off / sans peau) 596 lb live (325-353 lb hide off) / 596 lb vivant (325-353 lb sans peau)	1189	184.90	166.00	188.00	1236	174.60	159.00	177.50	41,475	44,201	-6.2	

Ontario Live Auction \$/100 lb/ Encan vivant de l'Ontario \$/100 lb

Week / semaine: 2006/07/29

This year / Cette année

Last year / L'année précédente

Volume

(To date / à ce jour)

	This year / Cette année				Last year / L'année précédente				Volume		
	Volume	Average / Moyenne	Range / Marge		Volume	Average / Moyenne	Range / Marge		2006	2005	% chg
+ 600 lbs	780	83.49	72.60	95.69	672	81.00	70.17	90.90	20,812	17,180	21.1
451 - 600 lbs	49	80.03	67.22	90.01	81	74.94	55.60	86.61	2,038	2,596	-21.5
301 - 450 lbs	29	83.17	64.72	99.86	28	92.69	69.11	113.07	1,007	1,108	-9.1
126 - 300 lbs	174	147.59	105.62	194.81	170	129.97	89.59	178.26	4,667	4,502	3.7
- 125 lbs	945	182.81	93.70	239.34	956	193.08	117.97	237.81	24,638	24,228	1.7

Week / semaine: 2006/07/29

Federally Inspected / Inspection fédérale

Carcass Weight / Poids de carcasse

Slaughter / Abattage

(week / semaine)

(To date / à ce jour)

(January-March/janvier-mars)

	2006			2005			% chg		
	2006	2005	% chg	2006	2005	% chg	2006	2005	% chg
Western Prov. de l'Ouest	22	61	-63.9	2,505	2,954	-15.2	336.9	331.1	1.8
Ontario	183	110	66.4	5,255	8,708	-39.7	350.8	336.9	4.1
Québec	4,556	4,817	-5.4	134,410	145,829	-7.8	287.5	289.1	-0.6
Canada	4,761	4,988	-4.6	142,170	157,491	-9.7	290.7	293.7	-1.0

Meat Exports / Exportations de viande

(To date / à ce jour): 2006/05

2006 2005 % chg

	(To date / à ce jour)		
	2006	2005	% chg
(Tonnes)			
United States / Etats-Unis	3,522	4,311	-18.3
Japan / Japon	-	-	
Mexico / Mexique	-	-	
Korea / Corée	-	-	
Other / Autre	-	10	

Source: Statistics Canada

Meat Imports / Importations de viande

Week/Semaine: July 22 / le 22 juillet 2006

2006 2005 % chg

	(To date / à ce jour)		
	2006	2005	% chg
(Tonnes)			
United States / Etats-Unis	353	282	25.2
Australia / Australie	1,122	556	101.8
New Zealand / Nouvelle Zélande	51	56	-8.9
Other	-	-	
Total	1,526	894	70.7

UNITED STATES / ETATS-UNIS

Week / semaine: 2006/07/29

Number Slaughter / Nombre d'abattage

Special-fed (Nature, Milk-fed) / Nourris au lait ou nature

(week / semaine)

(To date / à ce jour)

	2006			2005			% chg		
	2006	2005	% chg	2006	2005	% chg	2006	2005	% chg
North East / Nord Est	4,665	4,344	7.4	148,191	132,949	11.5			
North Central / Nord Central	3,837	4,953	-22.5	115,582	159,700	-27.6			
Total	8,502	9,297	-8.6	263,773	292,649	-9.9			
Other Calf / Autre veau	4,498	4,539	-0.9	111,606	132,666	-15.9			
Total	13,000	13,836	-6.0	375,379	425,315	-11.7			

Production (000 lb)

Calves & Veal / Veau	2.7	2.9	-6.9	83.6	88.4	-5.4
Liveweight / Poids sur pied	343	343	0.0			
Dressed Weight / Poids habillé	210	211	-0.5			

U.S. Wholesale Price / Prix de gros Américain

\$/cwt / \$ par 100 livres

Simple avg/ Moy. simple

Range / Marge

307 Rack, Ribeye, Boneless / Carré, Faux filet, Désossé	1,837.50	1,825.00	1,850.00
332 Loin, Trimmed 4 x 4 / Longe parée 4 X 4	587.50	550.00	625.00
1336 Leg Slice, Retail / Cuisseau tranché	767.50	750.00	785.00
1312 Osso Buco, Fore Shank / Jarret avant	700.00	625.00	775.00
Shoulder Clod, chuck / Pointe d'épaule	420.00	380.00	460.00

Replacement Holstein Bull calves / Bouvillons de remplacement Holstein

Madison, Wisconsin

Range / Marge

90 -100 lbs	190.00	230.00
100 -120 lbs	190.00	225.00
120 -140 lbs	180.00	210.00

Veal carcass, Special Fed (Hide off, 215- 275 lbs) / Carcasse de veau, nourris spécial (sans peau, 215-275 lb)

	Average/Moyenne	Range / Marge
	289.70	286.00 293.00

Source: Fédération des producteurs de bovins du Québec, Ontario Cattlemen's Association, USDA

Prepared by: Red Meat Section, Agriculture and Agri-Food Canada

Contact: Ray Thibert (613) 759-6209 thibertr@agr.gc.ca

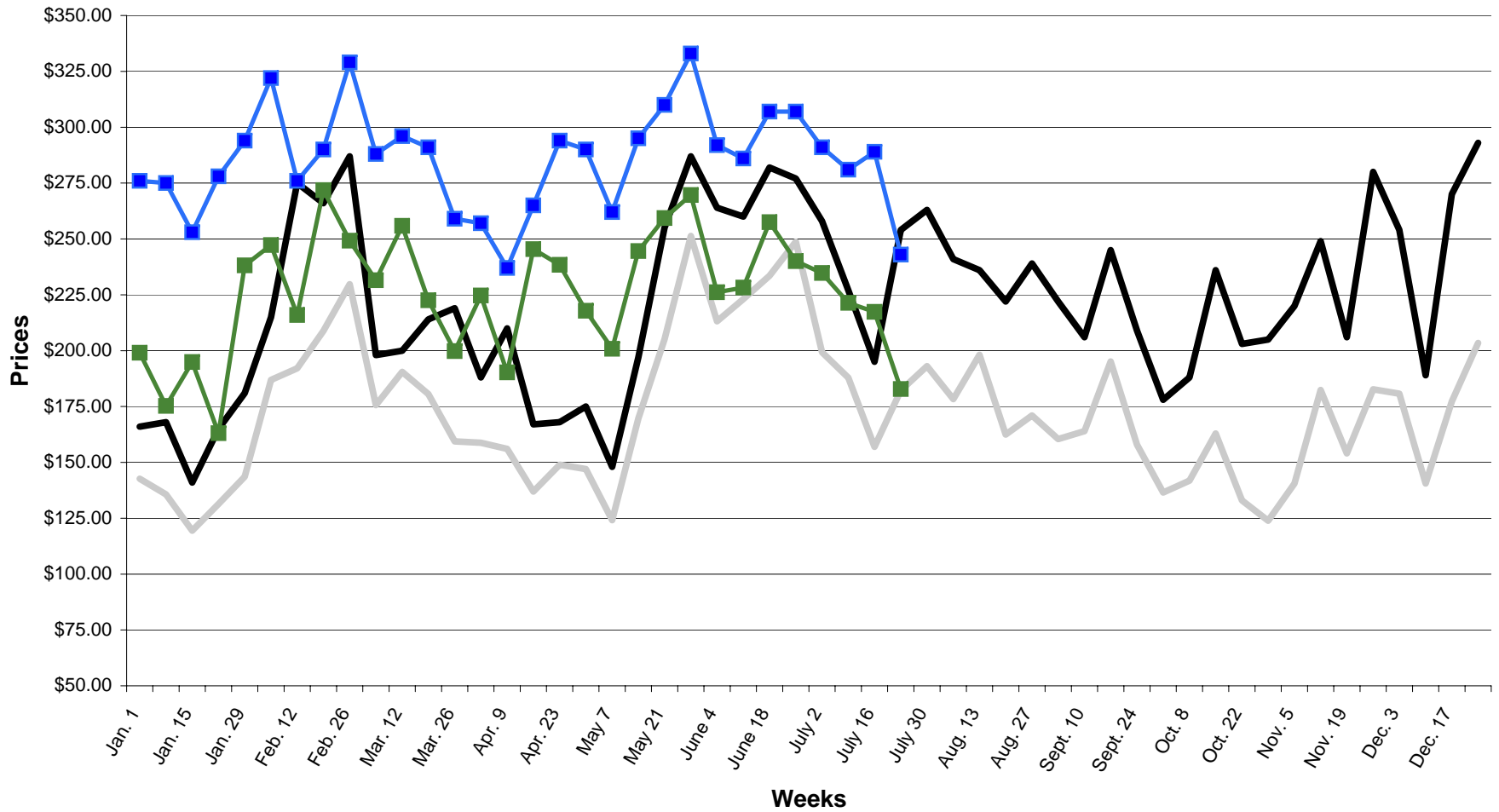
Website: www.agr.gc.ca/redmeat

Préparé par: Section de la viande rouge, Agriculture et Agroalimentaire Canada

Contact: Ray Thibert (613) 759-6209 thibertr@agr.gc.ca

Site internet: www.agr.gc.ca/redmeat

2005-2006 SLAUGHTER CALF PRICES
 (Ontario 125 lbs and less, Québec male - good 100 to 120 lbs)



— ONTARIO 2005 — QUEBEC 2005 —■— ONTARIO 2006 —■— QUEBEC 2006