



A View of the Veal Industry - Coup d'oeil sur le secteur du veau CANADA

Quebec Live Auction \$/100 lb / Encan vivant du Québec \$/100 lb

Week / semaine: 2006/03/04

Dairy calves / Veaux laitiers

	This year / Cette année				Last year / L'année précédente				Volume (To date / à ce jour)			
	Volume	Average / Moyenne	Range / Marge		Volume	Average / Moyenne	Range / Marge		2006	2005	% chg	
Male - Mâle												
Good / Bon 90 - 120	968	329.00	200.00	365.00	815	198.00	180.00	230.00	9,967	9,239	7.9	
Good / Bon 121 - 140	223	300.00	240.00	330.00	245	189.00	170.00	215.00	2,105	2,040	3.2	
Average / Moyen 90 - 140 lb	708	274.00	130.00	320.00	890	158.00	115.00	192.00	6,217	7,881	-21.1	
Miscellaneous - All weights / Divers - Tous poids	329	96.00	10.00	215.00	373	70.00	20.00	150.00	3,660	4,282	-14.5	
Female - Femelle												
Good / Bonne 90 - 120 lb	156	217.00	175.00	300.00	61	158.00	135.00	220.00	1,259	713	76.6	
A2 Grain fed veal calves / Veaux de grain A2												
(\$/100 lb Hide off / sans peau) 596 lb live (325-353 lb hide off) / 596 lb vivant (325-353 lb sans peau)	1523	195.20	195.00	197.50	1632	175.10	165.00	176.00	12,894	15,275	-15.6	

Ontario Live Auction \$/100 lb/ Encan vivant de l'Ontario \$/100 lb

Week / semaine: 2006/03/04

	This year / Cette année				Last year / L'année précédente				Volume (To date / à ce jour)		
	Volume	Average / Moyenne	Range / Marge		Volume	Average / Moyenne	Range / Marge		2006	2005	% chg
+ 600 lbs	736	98.49	81.02	109.63	509	81.78	66.91	96.61	5,586	4,102	36.2
451 - 600 lbs	105	98.86	81.39	110.74	103	75.88	64.74	89.87	761	843	-9.7
301 - 450 lbs	35	96.38	83.19	110.44	32	85.41	57.58	106.45	381	368	3.5
126 - 300 lbs	111	190.40	129.91	247.84	166	147.51	98.45	201.90	1,318	1,357	-2.9
- 125 lbs	773	249.23	145.40	325.95	791	175.65	109.60	222.30	7,365	7,078	4.1

Week / semaine: 06/03/04

Federally Inspected / Inspection fédérale

Carcass Weight / Poids de carcasse

Slaughter / Abattage

	(week / semaine)			(To date / à ce jour)			(January-August/janvier-août)		
	2006	2005	% chg	2006	2005	% chg	2005	2004	% chg
Western Prov. de l'Ouest	100	110	-9.1	821	905	-9.3	332.7	312.8	6.4
Ontario	209	346	-39.6	1,531	2,845	-46.2	345.1	325.3	6.1
Québec	4,141	4,615	-10.3	38,881	41,784	-6.9	287.3	296.5	-3.1
Canada	4,450	5,071	-12.2	41,233	45,534	-9.4	291.5	301.6	-3.3

Meat Exports / Exportations de viande

(To date / à ce jour): 2006/01

	(To date / à ce jour)		
(Tonnes)	2006	2005	% chg
United States / Etats-Unis	640	620	3.2
Japan / Japon	-	-	
Mexico / Mexique	-	-	
Korea / Corée	-	-	
Other / Autre	-	-	

Meat Imports / Importations de viande

Week/Semaine: February 25/ le 25 février 2006

	(To date / à ce jour)		
(Tonnes)	2006	2005	% chg
United States / Etats-Unis	116	75	54.7
Australia / Australie	119	76	56.6
New Zealand / Nouvelle Zélande	19	-	
Other	-	-	
Total	254	151	68.2

Source: Statistics Canada

UNITED STATES / ETATS-UNIS

Week / semaine: 2006/03/04

Special-fed (Nature, Milk-fed) /
Nourris au lait ou nature

	Number Slaughter / Nombre d'abattage (week / semaine)			(To date / à ce jour)		
	2006	2005	% chg	2006	2005	% chg
North East / Nord Est	5,401	4,310	25.3	45,838	39,154	17.1
North Central / Nord Central	4,224	5,483	-23.0	33,809	49,226	-31.3
Total	9,625	9,793	-1.7	79,647	88,380	-9.9
Other Calf / Autre veau	3,375	4,940	-31.7	32,331	49,294	-34.4
Total	13,000	14,733	-11.8	111,978	137,674	-18.7

Production (000 lb)

Calves & Veal / Veau	2.9	2.9	0.0	25.1	26.9	-6.7
Liveweight / Poids sur pied	360	326	10.4			
Dressed Weight / Poids habillé	220	198	11.1			

U.S. Wholesale Price / Prix de gros Américain

\$/cwt / \$ par 100 livres	Simple avg/ Moy. simple		
	Range / Marge		
307 Rack, Ribeye, Boneless / Carré, Faux filet, Désossé	1,950.00	1,850.00	2,050.00
332 Loin, Trimmed 4 x 4 / Longe parée 4 X 4	622.50	595.00	650.00
1336 Leg Slice, Retail / Cuisseau tranché	875.00	850.00	900.00
1312 Osso Buco, Fore Shank / Jarret avant	750.00	725.00	775.00
Shoulder Clod, chuck / Pointe d'épaule	465.00	450.00	480.00

Replacement Holstein Bull calves / Bouvillons de remplacement Holstein

Madison, Wisconsin	Range / Marge	
90 -100 lbs	240.00	280.00
100 -120 lbs	200.00	270.00
120 -140 lbs	200.00	250.00

Veal carcass, Special Fed (Hide off, 215- 275 lbs) /

Carcasse de veau, nourris spécial (sans peau, 215-275 lb)	Average/Moyenne		Range / Marge	
	291.34	288.00	300.00	

Source: Fédération des producteurs de bovins du Québec, Ontario Cattlemen's Association, USDA

Prepared by: Red Meat Section, Agriculture and Agri-Food Canada

Contact: Ray Thibert (613) 759-6209 thibertr@agr.gc.ca

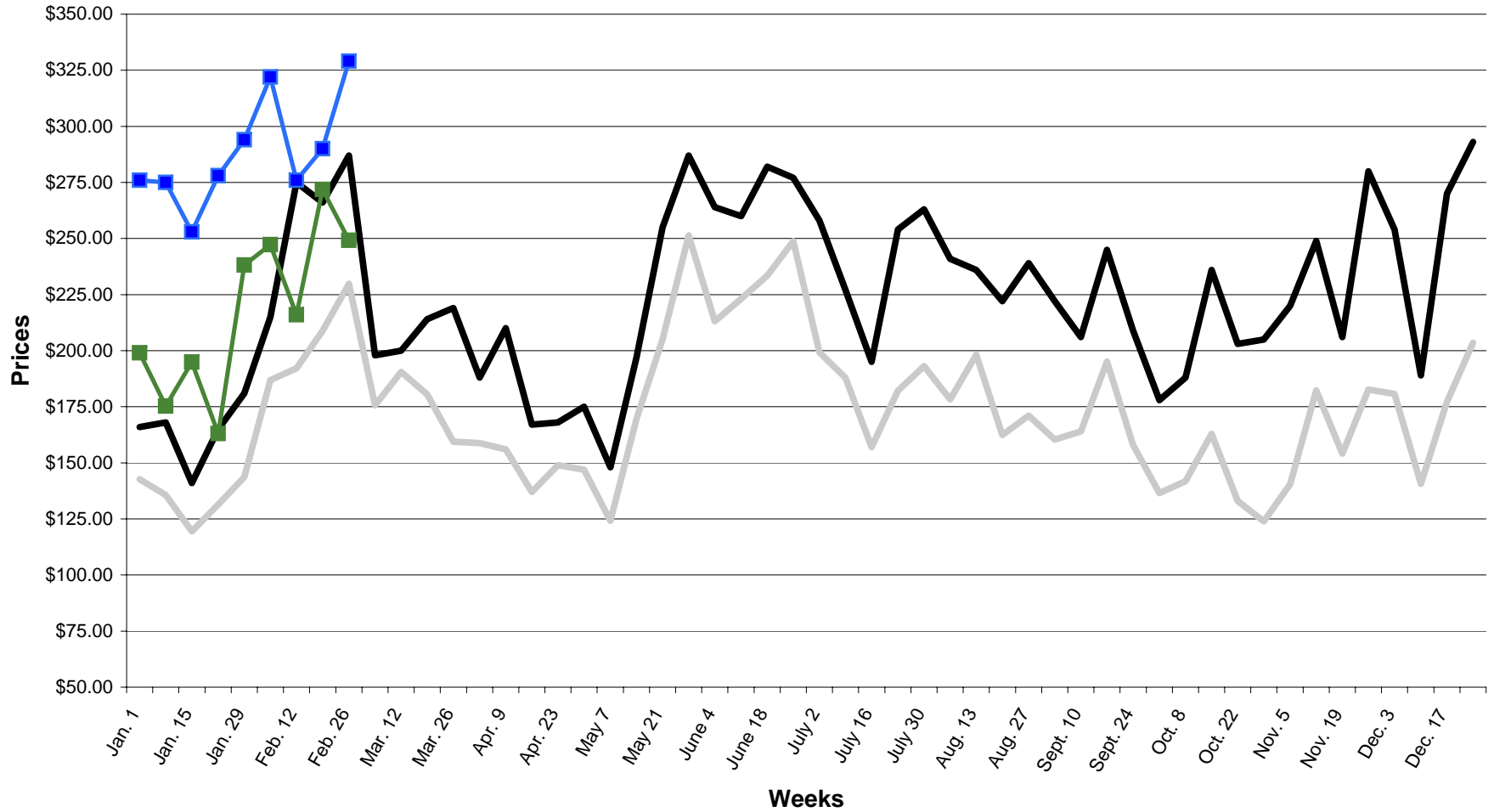
Website: www.agr.gc.ca/redmeat

Préparé par: Section de la viande rouge, Agriculture et Agroalimentaire Canada

Contact: Ray Thibert (613) 759-6209 thibertr@agr.gc.ca

Site internet: www.agr.gc.ca/redmeat

2005-2006 SLAUGHTER CALF PRICES
 (Ontario 125 lbs and less, Québec male - good 100 to 120 lbs)



— ONTARIO 2005 — QUEBEC 2005 —■— ONTARIO 2006 —■— QUEBEC 2006