

## A View of the Veal Industry - Coup d'oeil sur le secteur du veau CANADA

### Quebec Live Auction \$/100 lb / Encan vivant du Québec \$/100 lb

Week / semaine: 2006/03/18

Dairy calves / Veaux laitiers

	This year / Cette année				Last year / L'année précédente				Volume (To date / à ce jour)			
	Volume	Average / Moyenne	Range / Marge		Volume	Average / Moyenne	Range / Marge		2006	2005	% chg	
<b>Male - Mâle</b>												
Good / Bon 90 - 120	1,130	296.00	274.00	318.00	1,007	214.00	185.00	252.00	12,111	10,998	10.1	
Good / Bon 121 - 140	281	278.00	255.00	305.00	311	205.00	180.00	250.00	2,670	2,579	3.5	
Average / Moyen 90 - 140 lb	698	241.00	160.00	290.00	945	166.00	125.00	200.00	7,565	9,550	-20.8	
Miscellaneous - All weights / Divers - Tous poids	384	106.00	15.00	200.00	612	81.00	10.00	215.00	4,490	5,181	-13.3	
<b>Female - Femelle</b>												
Good / Bonne 90 - 120 lb	191	219.00	165.00	270.00	88	164.00	130.00	215.00	1,581	869	81.9	
<b>A2 Grain fed veal calves / Veaux de grain A2</b>												
(\$/100 lb Hide off / sans peau) 596 lb live (325-353 lb hide off) / 596 lb vivant (325-353 lb sans peau)	1474	195.40	185.50	198.50	1418	174.60	154.00	177.00	15,943	18,069	-11.8	

### Ontario Live Auction \$/100 lb/ Encan vivant de l'Ontario \$/100 lb

Week / semaine: 2006/03/18

	This year / Cette année				Last year / L'année précédente				Volume (To date / à ce jour)		
	Volume	Average / Moyenne	Range / Marge		Volume	Average / Moyenne	Range / Marge		2006	2005	% chg
+ 600 lbs	682	94.30	77.11	107.53	664	76.10	60.17	92.62	6,927	5,240	32.2
451 - 600 lbs	86	87.36	73.43	98.90	123	77.13	63.88	91.29	903	1,028	-12.2
301 - 450 lbs	36	100.24	73.64	120.47	33	80.55	56.33	99.03	446	430	3.7
126 - 300 lbs	154	174.50	116.74	235.57	170	142.40	92.44	193.14	1,605	1,622	-1.0
- 125 lbs	842	255.84	163.06	318.19	953	180.55	107.53	240.30	9,051	8,736	3.6

Week / semaine: 06/03/18

### Federally Inspected / Inspection fédérale

### Carcass Weight / Poids de carcasse

Slaughter / Abattage

	(week / semaine)			(To date / à ce jour)			(January-October/janvier-octobre)		
	2006	2005	% chg	2006	2005	% chg	2005	2004	% chg
Western Prov. de l'Ouest	102	105	-2.9	1,010	1,120	-9.8	327.6	317.2	3.3
Ontario	199	456	-56.4	1,901	3,694	-48.5	345.6	327.5	5.5
Québec	4,792	5,009	-4.3	48,501	51,528	-5.9	288.0	294.5	-2.2
<b>Canada</b>	<b>5,093</b>	<b>5,570</b>	<b>-8.6</b>	<b>51,412</b>	<b>56,342</b>	<b>-8.8</b>	<b>291.9</b>	<b>299.7</b>	<b>-2.6</b>

### Meat Exports / Exportations de viande

(To date / à ce jour): 2006/01

	(To date / à ce jour)		
(Tonnes)	2006	2005	% chg
United States / Etats-Unis	640	620	3.2
Japan / Japon	-	-	-
Mexico / Mexique	-	-	-
Korea / Corée	-	-	-
Other / Autre	-	-	-

### Meat Imports / Importations de viande

Week/Semaine: March 11/ le 11 mars 2006

	(To date / à ce jour)		
(Tonnes)	2006	2005	% chg
United States / Etats-Unis	130	85	52.9
Australia / Australie	246	92	167.4
New Zealand / Nouvelle Zélande	19	13	-
Other	-	-	-
<b>Total</b>	<b>395</b>	<b>190</b>	<b>107.9</b>

Source: Statistics Canada

## UNITED STATES / ETATS-UNIS

Week / semaine: 2006/03/18

### Number Slaughter / Nombre d'abattage

	(week / semaine)			(To date / à ce jour)		
	2006	2005	% chg	2006	2005	% chg
<b>Special-fed (Nature, Milk-fed) / Nourris au lait ou nature</b>						
North East / Nord Est	5,429	4,628	17.3	56,797	48,006	18.3
North Central / Nord Central	3,440	5,702	-39.7	40,967	59,727	-31.4
<b>Total</b>	<b>8,869</b>	<b>10,330</b>	<b>-14.1</b>	<b>97,764</b>	<b>107,733</b>	<b>-9.3</b>
Other Calf / Autre veau	4,131	5,008	-17.5	41,620	59,291	-29.8
<b>Total</b>	<b>13,000</b>	<b>15,338</b>	<b>-15.2</b>	<b>139,384</b>	<b>167,024</b>	<b>-16.5</b>

### Production (000 lb)

Calves & Veal / Veau	2.9	3.0	-3.3	31.1	32.6	-4.6
Liveweight / Poids sur pied	365	334	9.3			
Dressed Weight / Poids habillé	224	202	10.9			

### U.S. Wholesale Price / Prix de gros Américain

\$/cwt / \$ par 100 livres	Simple avg / Moy. simple		
	Range / Marge		
307 Rack, Ribeye, Boneless / Carré, Faux filet, Désossé	1,950.00	1,850.00	2,050.00
332 Loin, Trimmed 4 x 4 / Longe parée 4 X 4	625.00	600.00	650.00
1336 Leg Slice, Retail / Cuisseau tranché	875.00	850.00	900.00
1312 Osso Buco, Fore Shank / Jarret avant	750.00	725.00	775.00
Shoulder Clod, chuck / Pointe d'épaule	465.00	450.00	480.00

### Replacement Holstein Bull calves / Bouvillons de remplacement Holstein

Madison, Wisconsin	Range / Marge	
90 -100 lbs	240.00	275.00
100 -120 lbs	235.00	275.00
120 -140 lbs	190.00	240.00

### Veal carcass, Special Fed (Hide off, 215- 275 lbs) / Carcasse de veau, nourris spécial (sans peau, 215-275 lb)

	Average/Moyenne	Range / Marge
	292.07	288.00 303.00

Source: Fédération des producteurs de bovins du Québec, Ontario Cattlemen's Association, USDA

Prepared by: Red Meat Section, Agriculture and Agri-Food Canada

Contact: Ray Thibert (613) 759-6209 thibertr@agr.gc.ca

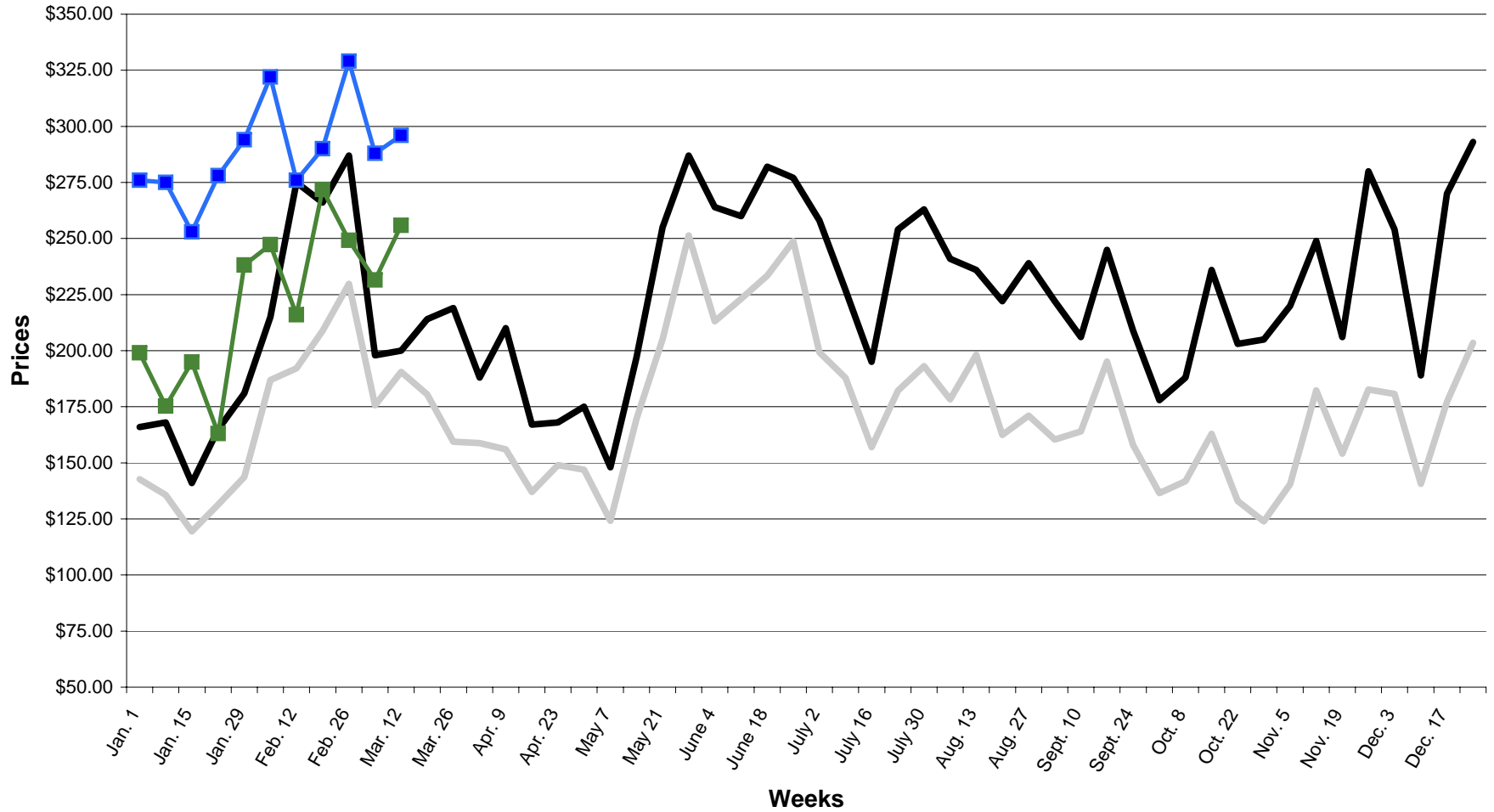
Website: www.agr.gc.ca/redmeat

Préparé par: Section de la viande rouge, Agriculture et Agroalimentaire Canada

Contact: Ray Thibert (613) 759-6209 thibertr@agr.gc.ca

Site internet: www.agr.gc.ca/redmeat

**2005-2006 SLAUGHTER CALF PRICES**  
**(Ontario 125 lbs and less, Québec male - good 100 to 120 lbs)**



— ONTARIO 2005    — QUEBEC 2005    — ONTARIO 2006    — QUEBEC 2006