

## A View of the Veal Industry - Coup d'oeil sur le secteur du veau CANADA

### Quebec Live Auction \$/100 lb / Encan vivant du Québec \$/100 lb

Week / semaine: 2006/05/13

Dairy calves / Veaux laitiers

This year / Cette année

Last year / L'année précédente

Volume

(To date / à ce jour)

	This year / Cette année				Last year / L'année précédente				Volume			
	Volume	Average / Moyenne	Range / Marge		Volume	Average / Moyenne	Range / Marge		2006	2005	% chg	
<b>Male - Mâle</b>												
Good / Bon 90 - 120	936	262.00	240.00	280.00	933	197.00	165.00	250.00	19,898	18,474	7.7	
Good / Bon 121 - 140	242	261.00	235.00	300.00	244	191.00	165.00	232.00	4,566	4,644	-1.7	
Average / Moyen 90 - 140 lb	698	222.00	175.00	265.00	570	156.00	120.00	205.00	13,448	16,045	-16.2	
Miscellaneous - All weights / Divers - Tous poids	236	143.00	70.00	200.00	377	86.00	30.00	128.00	7,076	8,776	-19.4	
<b>Female - Femelle</b>												
Good / Bonne 90 - 120 lb	253	211.00	180.00	240.00	101	151.00	122.00	210.00	3,282	1,469	123.4	
<b>A2 Grain fed veal calves / Veaux de grain A2</b>												
(\$/100 lb Hide off / sans peau) 596 lb live (325-353 lb hide off) / 596 lb vivant (325-353 lb sans peau)	1426	195.20	185.50	198.50	1272	174.70	153.00	175.50	28,057	29,530	-5.0	

### Ontario Live Auction \$/100 lb/ Encan vivant de l'Ontario \$/100 lb

Week / semaine: 2006/05/13

This year / Cette année

Last year / L'année précédente

Volume

(To date / à ce jour)

	This year / Cette année				Last year / L'année précédente				Volume		
	Volume	Average / Moyenne	Range / Marge		Volume	Average / Moyenne	Range / Marge		2006	2005	% chg
+ 600 lbs	857	79.57	67.48	93.32	559	78.44	66.12	88.71	12,586	9,966	26.3
451 - 600 lbs	66	76.75	60.36	96.69	66	76.11	60.73	87.14	1,450	1,692	-14.3
301 - 450 lbs	29	99.54	70.21	117.86	60	80.31	62.79	95.19	755	789	-4.3
126 - 300 lbs	144	175.88	129.07	220.47	152	138.21	103.84	168.09	2,789	2,783	0.2
- 125 lbs	787	200.83	129.62	250.91	716	169.63	97.14	229.24	15,226	15,045	1.2

Week / semaine: 2006/05/13

Federally Inspected / Inspection fédérale

Carcass Weight / Poids de carcasse

Slaughter / Abattage

(week / semaine)

(To date / à ce jour)

(January-November/janvier-novembre)

	2006			2005			% chg			2005			2004			% chg		
	2006	2005	% chg	2006	2005	% chg	2005	2004	% chg	2005	2004	% chg	2005	2004	% chg			
Western Prov. de l'Ouest	91	95	-4.2	1,752	1,915	-8.5	327.5	317.1	3.3									
Ontario	286	262	9.2	3,371	7,182	-53.1	345.2	327.7	5.3									
Québec	4,685	5,138	-8.8	85,664	91,375	-6.3	287.8	293.7	-2.0									
<b>Canada</b>	<b>5,062</b>	<b>5,495</b>	<b>-7.9</b>	<b>90,787</b>	<b>100,472</b>	<b>-9.6</b>	<b>291.6</b>	<b>298.9</b>	<b>-2.4</b>									

Meat Exports / Exportations de viande

(To date / à ce jour): 2006/03

2006 2005 % chg

	(To date / à ce jour)		
(Tonnes)	2006	2005	% chg
United States / Etats-Unis	2,046	2,314	-11.6
Japan / Japon	-	-	
Mexico / Mexique	-	-	
Korea / Corée	-	-	
Other / Autre	-	8	

Source: Statistics Canada

Meat Imports / Importations de viande

Week/Semaine: May 6 / le 6 mai 2006

2006 2005 % chg

	(To date / à ce jour)		
(Tonnes)	2006	2005	% chg
United States / Etats-Unis	229	156	46.8
Australia / Australie	515	239	115.5
New Zealand / Nouvelle Zélande	46	49	
Other	-	-	
<b>Total</b>	<b>790</b>	<b>444</b>	<b>77.9</b>

## UNITED STATES / ETATS-UNIS

Week / semaine: 2006/05/13

Number Slaughter / Nombre d'abattage

Special-fed (Nature, Milk-fed) / Nourris au lait ou nature

(week / semaine)

(To date / à ce jour)

	2006			2005			% chg		
	2006	2005	% chg	2006	2005	% chg	2006	2005	% chg
North East / Nord Est	5,380	4,430	21.4	95,059	84,638	12.3			
North Central / Nord Central	3,560	5,666	-37.2	72,338	103,714	-30.3			
<b>Total</b>	<b>8,940</b>	<b>10,096</b>	<b>-11.5</b>	<b>167,397</b>	<b>188,352</b>	<b>-11.1</b>			
Other Calf / Autre veau	3,060	3,215	-4.8	66,942	91,490	-26.8			
<b>Total</b>	<b>12,000</b>	<b>13,311</b>	<b>-9.8</b>	<b>234,339</b>	<b>279,842</b>	<b>-16.3</b>			

Production (000 lb)

Calves & Veal / Veau	2.8	3.0	-6.7	52.6	56.6	-7.1
Liveweight / Poids sur pied	376	378	-0.5			
Dressed Weight / Poids habillé	230	232	-0.9			

U.S. Wholesale Price / Prix de gros Américain

\$/cwt / \$ par 100 livres

Simple avg/ Moy. simple

Range / Marge

307 Rack, Ribeye, Boneless / Carré, Faux filet, Désossé	1,940.00	1,830.00	2,050.00
332 Loin, Trimmed 4 x 4 / Longe parée 4 X 4	605.00	570.00	640.00
1336 Leg Slice, Retail / Cuisseau tranché	862.50	825.00	900.00
1312 Osso Buco, Fore Shank / Jarret avant	750.00	725.00	775.00
Shoulder Clod, chuck / Pointe d'épaule	467.50	445.00	490.00

Replacement Holstein Bull calves / Bouvillons de remplacement Holstein

Madison, Wisconsin

Range / Marge

90 -100 lbs	230.00	270.00
100 -120 lbs	230.00	270.00
120 -140 lbs	200.00	265.00

Veal carcass, Special Fed (Hide off, 215- 275 lbs) / Carcasse de veau, nourris spécial (sans peau, 215-275 lb)

	Average/Moyenne	Range / Marge
	293.82	290.00 303.00

Source: Fédération des producteurs de bovins du Québec, Ontario Cattlemen's Association, USDA

Prepared by: Red Meat Section, Agriculture and Agri-Food Canada

Contact: Ray Thibert (613) 759-6209 thibertr@agr.gc.ca

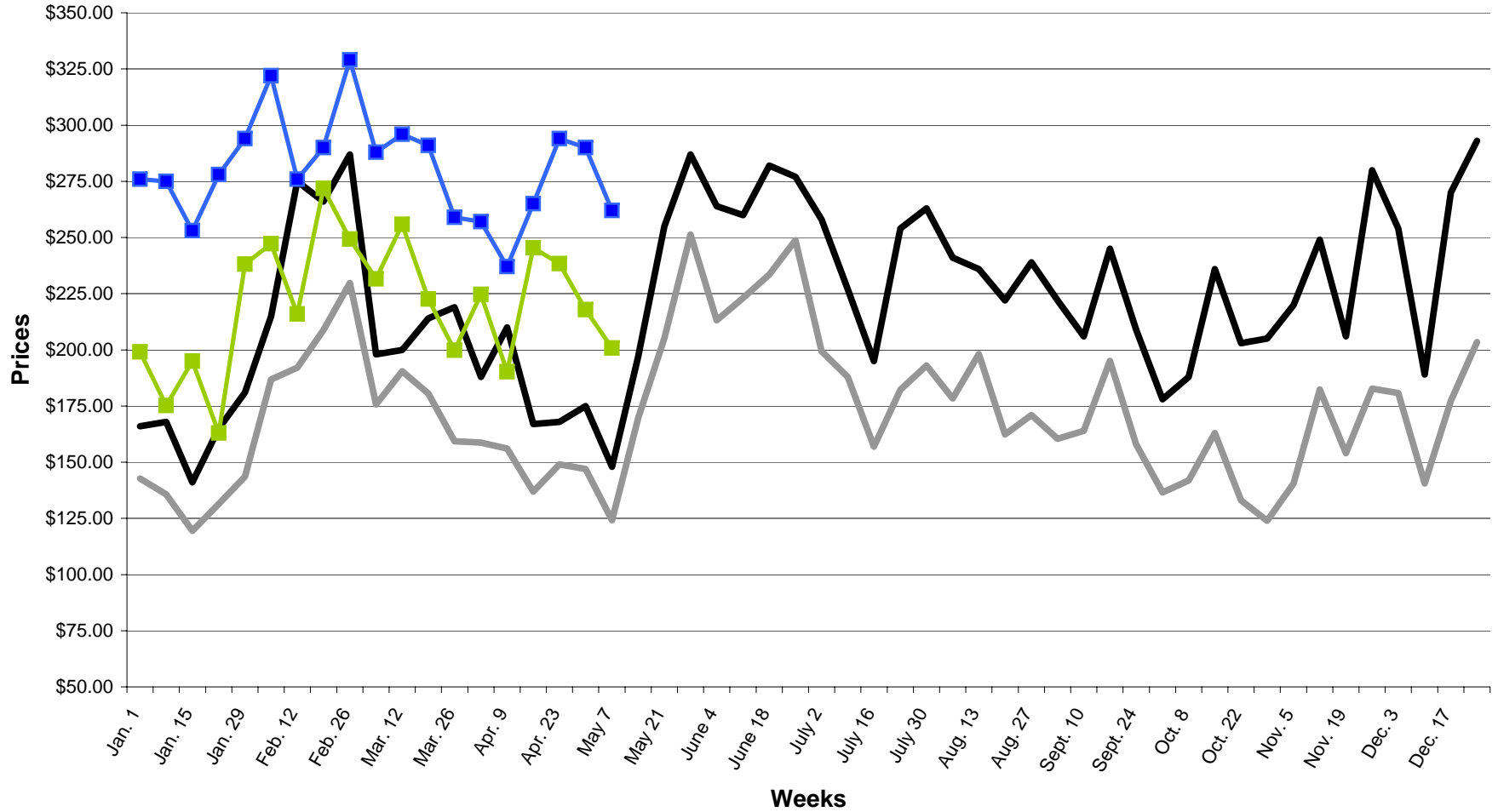
Website: www.agr.gc.ca/redmeat

Préparé par: Section de la viande rouge, Agriculture et Agroalimentaire Canada

Contact: Ray Thibert (613) 759-6209 thibertr@agr.gc.ca

Site internet: www.agr.gc.ca/redmeat

**2005-2006 SLAUGHTER CALF PRICES**  
 (Ontario 125 lbs and less, Québec male - good 100 to 120 lbs)



— ONTARIO 2005    — QUEBEC 2005    — ONTARIO 2006    — QUEBEC 2006