

## A View of the Veal Industry - Coup d'oeil sur le secteur du veau CANADA

### Quebec Live Auction \$/100 lb / Encan vivant du Québec \$/100 lb

**Week / semaine: 2005/11/12**  
**Dairy calves / Veaux laitiers**

	This year / Cette année				Last year / L'année précédente				Volume (To date / à ce jour)		
	Volume	Average / Moyenne	Range / Marge		Volume	Average / Moyenne	Range / Marge		2005	2004	% chg
<b>Male - Mâle</b>											
Good / Bon 90 - 120	1,193	249.00	210.00	302.00	977	153.00	140.00	175.00	42,742	43,299	-1.3
Good / Bon 121 - 140	246	232.00	195.00	280.00	209	150.00	134.00	172.00	9,768	9,308	4.9
Average / Moyen 90 - 140 lb	706	192.00	120.00	260.00	759	124.00	100.00	144.00	35,583	28,856	23.3
Miscellaneous - All weights / Divers - Tous poids	483	83.00	18.00	155.00	482	55.00	18.00	100.00	21,304	20,180	5.6
<b>Female - Femelle</b>											
Good / Bonne 90 - 120 lb	117	177.00	140.00	235.00	73	118.00	100.00	140.00	4,421	3,340	32.4
<b>A2 Grain fed veal calves / Veaux de grain A2</b> (\$/100 lb Hide off / sans peau) 596 lb live (325-353 lb hide off) / 596 lb vivant (325-353 lb sans peau)	1497	181.00	170.00	184.00	1582	201.50	188.50	209.00	67,951	74,009	-8.2

### Ontario Live Auction \$/100 lb/ Encan vivant de l'Ontario \$/100 lb

**Week / semaine: 2005/11/12**

	This year / Cette année				Last year / L'année précédente				Volume (To date / à ce jour)		
	Volume	Average / Moyenne	Range / Marge		Volume	Average / Moyenne	Range / Marge		2005	2004	% chg
+ 600 lbs	510	97.84	81.95	109.08	498	89.92	61.04	108.83	26,215	27,922	-6.1
451 - 600 lbs	101	82.36	68.20	94.04	163	79.28	55.49	95.47	3,943	4,970	-20.7
301 - 450 lbs	29	74.03	59.22	88.84	69	58.94	36.72	77.93	1,976	1,974	0.1
126 - 300 lbs	126	117.76	66.21	171.54	113	115.12	70.17	152.33	7,030	7,300	-3.7
- 125 lbs	712	182.37	94.78	242.47	922	135.94	77.28	164.22	36,849	42,135	-12.5

**Week / semaine: 05/11/12**

### Federally Inspected / Inspection fédérale

### Carcass Weight / Poids de carcasse

	(week / semaine)			(To date / à ce jour)			(January-March/janvier-mars)		
	2005	2004	% chg	2005	2004	% chg	2005	2004	% chg
Western Prov. de l'Ouest	89	95	-6.3	4,295	4,394	-2.3	331.1	299.9	10.4
Ontario	149	257	-42.0	10,692	34,915	-69.4	336.9	334.5	0.7
Québec	4,985	5,261	-5.2	216,927	204,783	5.9	289.1	298.3	-3.1
<b>Canada</b>	<b>5,223</b>	<b>5,613</b>	<b>-6.9</b>	<b>231,914</b>	<b>244,092</b>	<b>-5.0</b>	<b>293.7</b>	<b>304.4</b>	<b>-3.5</b>

### Meat Exports / Exportations de viande

(To date / à ce jour): 2005/08	2005	2004	% chg
(Tonnes)			
United States / Etats-Unis	6,772	5,794	16.9
Japan / Japon	-	-	
Mexico / Mexique	-	-	
Korea / Corée	-	-	
Other / Autre	13	3	333.3

### Meat Imports / Importations de viande

Week / Semaine: November 5, 2005	2005	2004	% chg
(Tonnes)			
United States / Etats-Unis	556	642	-13.4
Australia / Australie	957	570	67.9
New Zealand / Nouvelle Zélande	272	289	-5.9
Other	-	-	
<b>Total</b>	<b>1,785</b>	<b>1,501</b>	<b>18.9</b>

Source: Statistics Canada

## UNITED STATES / ETATS-UNIS

**Week / semaine: 2005/11/12**

### Number Slaughter / Nombre d'abattage

	(week / semaine)			(To date / à ce jour)		
	2005	2004	% chg	2005	2004	% chg
<b>Special-fed (Nature, Milk-fed) / Nourris au lait ou nature</b>						
North East / Nord Est	4,505	4,262	5.7	201,318	187,305	7.5
North Central / Nord Central	3,593	5,609	-35.9	231,123	259,529	-10.9
<b>Total</b>	<b>8,098</b>	<b>9,871</b>	<b>-18.0</b>	<b>432,441</b>	<b>446,834</b>	<b>-3.2</b>
Other Calf / Autre veau	4,902	4,232	15.8	194,803	266,646	-26.9
<b>Total</b>	<b>13,000</b>	<b>14,103</b>	<b>-7.8</b>	<b>627,244</b>	<b>713,480</b>	<b>-12.1</b>

### Production (000 lb)

Calves & Veal / Veau	2.8	3.1	-9.7	131.4	140.6	-6.5
Liveweight / Poids sur pied	363	339	7.1			
Dressed Weight / Poids habillé	223	209	6.7			

### U.S. Wholesale Price / Prix de gros Américain

\$/cwt / \$ par 100 livres	Simple avg / Moy. simple		
	Range / Marge		
307 Rack, Ribeye, Boneless / Carré, Faux filet, Désossé	1,630.00	1,550.00	1,710.00
332 Loin, Trimmed 4 x 4 / Longe parée 4 X 4	575.00	545.00	605.00
1336 Leg Slice, Retail / Cuisseau tranché	710.00	685.00	735.00
1312 Osso Buco, Fore Shank / Jarret avant	565.00	525.00	605.00
Shoulder Clod, chuck / Pointe d'épaule	417.50	400.00	435.00

### Replacement Holstein Bull calves / Bouvillons de remplacement Holstein

Madison, Wisconsin	Range / Marge	
90 -100 lbs	230.00	285.00
100 -120 lbs	220.00	275.00
120 - 140 lbs	180.00	225.00

### Veal carcass, Special Fed (Hide off, 215- 275 lbs) / Carcasse de veau, nourris spécial (sans peau, 215-275 lb)

	Average/Moyenne	Range / Marge	
North East / Nord Est	269.94	265.00	275.00
North Central / Nord Central	268.88	268.00	270.00

Source: Fédération des producteurs de bovins du Québec, Ontario Cattlemen's Association, USDA

Prepared by: Red Meat Section, Agriculture and Agri-Food Canada

Contact: Ray Thibert (613) 759-6209 thibertr@agr.gc.ca

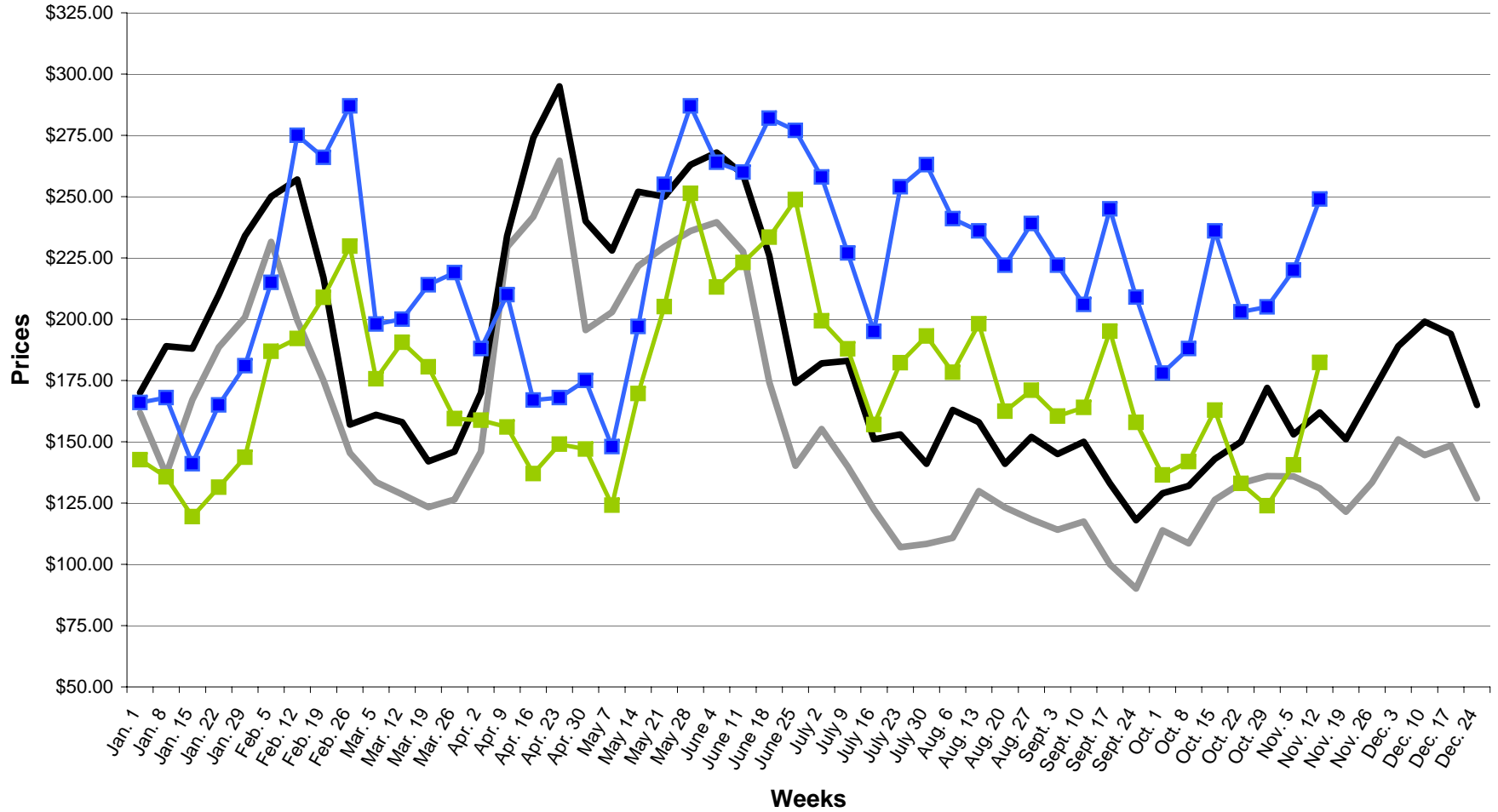
Website: www.agr.gc.ca/redmeat

Préparé par: Section de la viande rouge, Agriculture et Agroalimentaire Canada

Contact: Ray Thibert (613) 759-6209 thibertr@agr.gc.ca

Site internet: www.agr.gc.ca/redmeat

**2004-2005 SLAUGHTER CALF PRICES**  
**(Ontario 125 lbs and less, Québec male - good 100 to 120 lbs)**



— ONTARIO 2004    — QUEBEC 2004    —■— ONTARIO 2005    —■— QUEBEC 2005