

## A View of the Veal Industry - Coup d'oeil sur le secteur du veau CANADA

### Quebec Live Auction \$/100 lb / Encan vivant du Québec \$/100 lb

Week / semaine: 2006/11/18

Dairy calves / Veaux laitiers

This year / Cette année

Last year / L'année précédente

Volume

(To date / à ce jour)

	This year / Cette année				Last year / L'année précédente				Volume			
	Volume	Average / Moyenne	Range / Marge		Volume	Average / Moyenne	Range / Marge		2006	2005	% chg	
<b>Male - Mâle</b>												
Good / Bon 90 - 120	1,029	188.00	170.00	211.00	1,003	206.00	180.00	230.00	46,037	43,745	5.2	
Good / Bon 121 - 140	246	191.00	170.00	218.00	231	191.00	175.00	212.00	9,802	9,999	-2.0	
Average / Moyen 90 - 140 lb	633	154.00	125.00	185.00	731	168.00	135.00	200.00	30,650	36,314	-15.6	
Miscellaneous - All weights / Divers - Tous poids	579	84.00	30.00	135.00	553	79.00	18.00	140.00	25,197	21,857	15.3	
<b>Female - Femelle</b>												
Good / Bonne 90 - 120 lb	172	155.00	98.00	180.00	93	149.00	125.00	195.00	6,654	4,514	47.4	
<b>A2 Grain fed veal calves / Veaux de grain A2</b>												
(\$/100 lb Hide off / sans peau) 596 lb live (325-353 lb hide off) / 596 lb vivant (325-353 lb sans peau)	1342	192.50	170.50	197.50	1638	181.30	174.00	185.50	63,208	69,589	-9.2	

### Ontario Live Auction \$/100 lb/ Encan vivant de l'Ontario \$/100 lb

Week / semaine: 2006/11/18

This year / Cette année

Last year / L'année précédente

Volume

(To date / à ce jour)

	This year / Cette année				Last year / L'année précédente				Volume		
	Volume	Average / Moyenne	Range / Marge		Volume	Average / Moyenne	Range / Marge		2006	2005	% chg
+ 600 lbs	616	99.26	81.62	112.79	571	90.52	73.57	104.10	30,875	26,786	15.3
451 - 600 lbs	75	82.57	65.57	101.32	81	74.37	57.62	91.00	3,093	4,024	-23.1
301 - 450 lbs	41	90.53	63.90	117.02	45	86.89	61.89	111.20	1,670	2,021	-17.4
126 - 300 lbs	145	129.75	78.57	171.73	167	122.76	77.39	164.96	7,119	7,197	-1.1
- 125 lbs	835	129.44	60.51	173.53	834	154.05	90.42	205.43	38,301	37,683	1.6

Week / semaine: 2006/11/18

Federally Inspected / Inspection fédérale

Carcass Weight / Poids de carcasse

Slaughter / Abattage

(week / semaine)

(To date / à ce jour)

(January-April/janvier-avril)

	2006			2005			% chg		
	2006	2005	% chg	2006	2005	% chg	2006	2005	% chg
Western Prov. de l'Ouest	79	89	-11.2	3,752	4,384	-14.4	339.4	332.4	2.1
Ontario	194	117	65.8	8,928	10,809	-17.4	354.9	341.2	4.0
Québec	4,734	4,169	13.6	203,492	221,096	-8.0	289.0	290.3	-0.4
<b>Canada</b>	<b>5,007</b>	<b>4,375</b>	<b>14.4</b>	<b>216,172</b>	<b>236,289</b>	<b>-8.5</b>	<b>292.4</b>	<b>295.4</b>	<b>-1.0</b>

Meat Exports / Exportations de viande

(To date / à ce jour): 2006/09

2006 2005 % chg

	(To date / à ce jour)		
	2006	2005	% chg
(Tonnes)			
United States / Etats-Unis	5,815	7,127	-18.4
Japan / Japon	-	-	
Mexico / Mexique	-	-	
Korea / Corée	-	-	
Other / Autre	-	14	

Source: Statistics Canada

Meat Imports / Importations de viande

Week/Semaine: November 11/le 11 novembre 2006

2006 2005 % chg

	(To date / à ce jour)		
	2006	2005	% chg
(Tonnes)			
United States / Etats-Unis	540	592	-8.8
Australia / Australie	2,154	1,044	106.3
New Zealand / Nouvelle Zélande	272	362	-24.9
Other	-	-	
<b>Total</b>	<b>2,966</b>	<b>1,998</b>	<b>48.4</b>

## UNITED STATES / ETATS-UNIS

Week / semaine: 2006/11/18

Number Slaughter / Nombre d'abattage

Special-fed (Nature, Milk-fed) / Nourris au lait ou nature

(week / semaine)

(To date / à ce jour)

	2006			2005			% chg		
	2006	2005	% chg	2006	2005	% chg	2006	2005	% chg
North East / Nord Est	5,176	4,712	9.8	229,913	206,030	11.6			
North Central / Nord Central	3,277	4,773	-31.3	177,198	235,896	-24.9			
<b>Total</b>	<b>8,453</b>	<b>9,485</b>	<b>-10.9</b>	<b>407,111</b>	<b>441,926</b>	<b>-7.9</b>			
Other Calf / Autre veau	5,547	3,775	46.9	195,889	196,533	-0.3			
<b>Total</b>	<b>14,000</b>	<b>13,260</b>	<b>5.6</b>	<b>603,000</b>	<b>638,459</b>	<b>-5.6</b>			

Production (000 lb)

	2006			2005			% chg		
	2006	2005	% chg	2006	2005	% chg	2006	2005	% chg
Calves & Veal / Veau	3.1	3.0	3.3	133.6	134.8	-0.9			
Liveweight / Poids sur pied	360	370	-2.7						
Dressed Weight / Poids habillé	221	228	-3.1						

U.S. Wholesale Price / Prix de gros Américain

\$/cwt / \$ par 100 livres

Simple avg/ Moy. simple

Range / Marge

307 Rack, Ribeye, Boneless / Carré, Faux filet, Désossé	1,912.50	1,825.00	2,000.00
332 Loin, Trimmed 4 x 4 / Longe parée 4 X 4	575.00	525.00	625.00
1336 Leg Slice, Retail / Cuisseau tranché	787.50	750.00	825.00
1312 Osso Buco, Fore Shank / Jarret avant	762.50	725.00	800.00
Shoulder Clod, chuck / Pointe d'épaule	417.50	375.00	460.00

Replacement Holstein Bull calves / Bouvillons de remplacement Holstein

Madison, Wisconsin

Range / Marge

90 -100 lbs	80.00	160.00
100 -120 lbs	110.00	160.00
120 -140 lbs	110.00	140.00

Veal carcass, Special Fed (Hide off, 215- 275 lbs) / Carcasse de veau, nourris spécial (sans peau, 215-275 lb)

	Average/Moyenne	Range / Marge
	287.77	285.00 290.00

Source: Fédération des producteurs de bovins du Québec, Ontario Cattlemen's Association, USDA

Prepared by: Red Meat Section, Agriculture and Agri-Food Canada

Contact: Ray Thibert (613) 759-6209 thibertr@agr.gc.ca

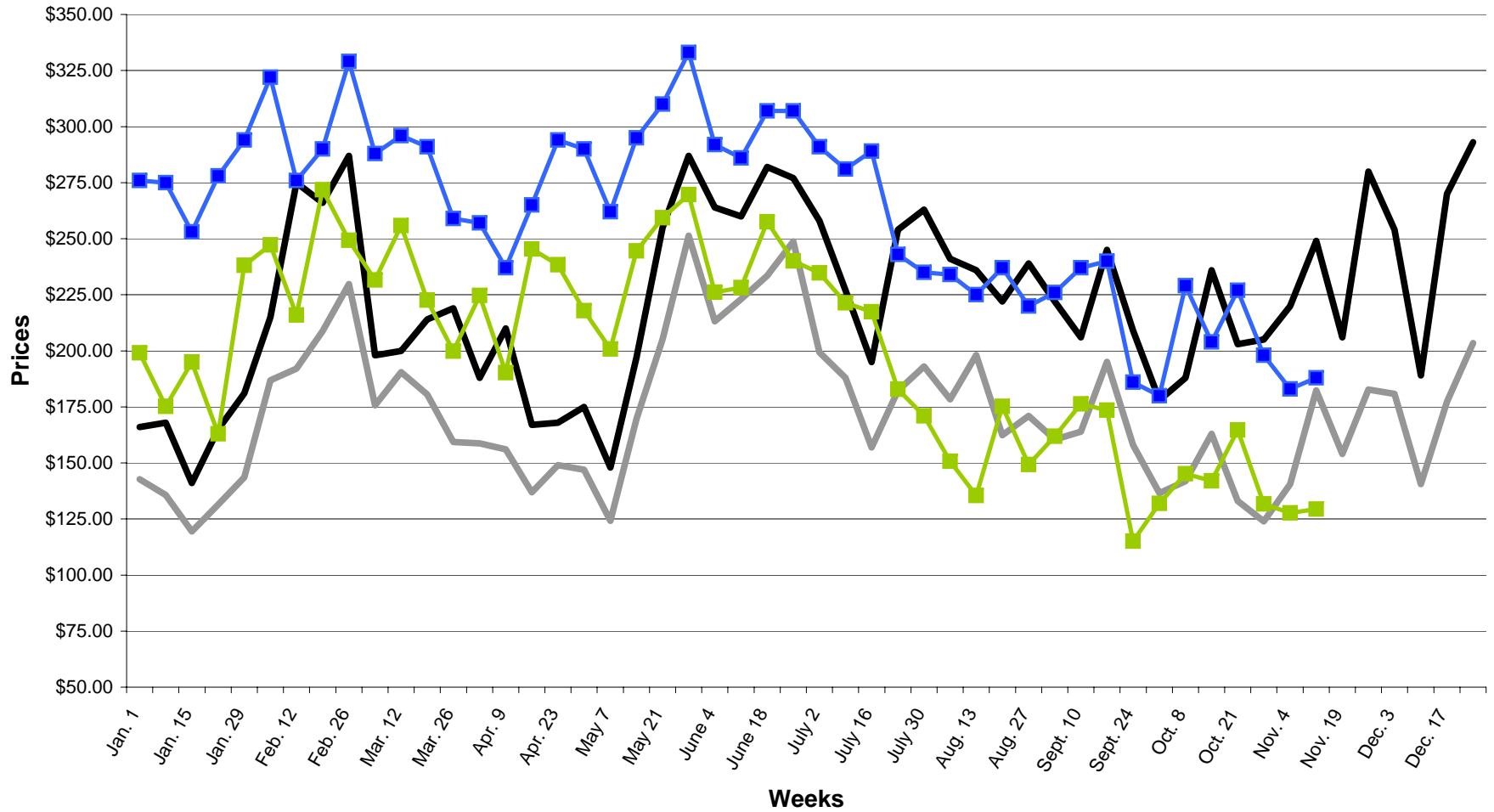
Website: www.agr.gc.ca/redmeat

Préparé par: Section de la viande rouge, Agriculture et Agroalimentaire Canada

Contact: Ray Thibert (613) 759-6209 thibertr@agr.gc.ca

Site internet: www.agr.gc.ca/redmeat

**2005-2006 SLAUGHTER CALF PRICES**  
**(Ontario 125 lbs and less, Québec male - good 100 to 120 lbs)**



— ONTARIO 2005    — QUEBEC 2005    —■— ONTARIO 2006    —■— QUEBEC 2006