

## A View of the Veal Industry - Coup d'oeil sur le secteur du veau CANADA

### Quebec Live Auction \$/100 lb / Encan vivant du Québec \$/100 lb

Week / semaine: 2006/10/21

Dairy calves / Veaux laitiers

This year / Cette année

Last year / L'année précédente

Volume

(To date / à ce jour)

**Male - Mâle**

	Volume	Average / Moyenne	Range / Marge	
Good / Bon 90 - 120	935	204.00	170.00	224.00
Good / Bon 121 - 140	171	185.00	150.00	210.00
Average / Moyen 90 - 140 lb	603	156.00	115.00	185.00
Miscellaneous - All weights / Divers - Tous poids	929	61.00	15.00	120.00

	Volume	Average / Moyenne	Range / Marge	
	846	203.00	170.00	226.00
	221	200.00	170.00	225.00
	845	165.00	125.00	198.00
	735	59.00	10.00	135.00

	2006	2005	% chg
	42,167	39,501	6.7
	8,982	9,159	-1.9
	28,211	33,460	-15.7
	22,024	19,386	13.6

**Female - Femelle**

Good / Bonne 90 - 120 lb	61	106.00	45.00	160.00
--------------------------	----	--------	-------	--------

	77	141.00	110.00	238.00
--	----	--------	--------	--------

	6,229	4,158	49.8
--	-------	-------	------

**A2 Grain fed veal calves / Veaux de grain A2**

(\$/100 lb Hide off / sans peau) 596 lb live (325-353 lb hide off) / 596 lb vivant (325-353 lb sans peau)

	1450	194.70	185.00	199.50
--	------	--------	--------	--------

	1593	186.30	171.50	195.00
--	------	--------	--------	--------

	58,021	63,143	-8.1
--	--------	--------	------

### Ontario Live Auction \$/100 lb/ Encan vivant de l'Ontario \$/100 lb

Week / semaine: 2006/10/21

This year / Cette année

Last year / L'année précédente

Volume

(To date / à ce jour)

	Volume	Average / Moyenne	Range / Marge	
+ 600 lbs	744	103.59	87.50	117.19
451 - 600 lbs	84	88.65	67.10	105.40
301 - 450 lbs	61	108.48	74.80	138.13
126 - 300 lbs	152	136.35	88.95	177.13
- 125 lbs	868	142.01	63.93	196.31

	Volume	Average / Moyenne	Range / Marge	
	732	96.55	78.87	112.57
	115	89.60	73.04	102.55
	83	99.80	68.08	131.55
	180	112.04	65.38	151.69
	832	132.99	66.96	183.65

	2006	2005	% chg
	28,529	24,547	16.2
	2,798	3,670	-23.8
	1,507	1,815	-17.0
	6,534	6,560	-0.4
	34,981	34,681	0.9

Week / semaine: 2006/10/21

### Federally Inspected / Inspection fédérale

### Carcass Weight / Poids de carcasse

**Slaughter / Abattage**

(week / semaine)

(To date / à ce jour)

(January-April/janvier-avril)

	2006	2005	% chg
Western Prov. de l'Ouest	88	99	-11.1
Ontario	228	238	-4.2
Québec	4,458	4,609	-3.3
<b>Canada</b>	<b>4,774</b>	<b>4,946</b>	<b>-3.5</b>

	2006	2005	% chg
	3,392	4,009	-15.4
	8,248	10,365	-20.4
	185,110	201,895	-8.3
<b>Canada</b>	<b>196,750</b>	<b>216,269</b>	<b>-9.0</b>

	2006	2005	% chg
	339.4	332.4	2.1
	354.9	341.2	4.0
	289.0	290.3	-0.4
<b>Canada</b>	<b>292.4</b>	<b>295.4</b>	<b>-1.0</b>

**Meat Exports / Exportations de viande**

(To date / à ce jour): 2006/08

2006 2005 % chg

	2006	2005	% chg
(Tonnes)			
United States / Etats-Unis	5,417	6,772	-20.0
Japan / Japon	-	-	
Mexico / Mexique	-	-	
Korea / Corée	-	-	
Other / Autre	-	13	

**Meat Imports / Importations de viande**

Week/Semaine: October 14/le 14 octobre 2006

2006 2005 % chg

	2006	2005	% chg
(Tonnes)			
United States / Etats-Unis	465	561	-17.1
Australia / Australie	1,936	856	126.2
New Zealand / Nouvelle Zélande	191	254	-24.8
Other	-	-	
<b>Total</b>	<b>2,592</b>	<b>1,671</b>	<b>55.1</b>

Source: Statistics Canada

## UNITED STATES / ETATS-UNIS

Week / semaine: 2006/10/21

### Number Slaughter / Nombre d'abattage

Special-fed (Nature, Milk-fed) /

(week / semaine)

(To date / à ce jour)

Nourris au lait ou nature

	2006	2005	% chg
North East / Nord Est	5,220	4,289	21.7
North Central / Nord Central	3,565	4,659	-23.5
<b>Total</b>	<b>8,785</b>	<b>8,948</b>	<b>-1.8</b>
Other Calf / Autre veau	5,215	3,864	35.0
<b>Total</b>	<b>14,000</b>	<b>12,812</b>	<b>9.3</b>

	2006	2005	% chg
	208,444	187,833	11.0
	162,643	218,967	-25.7
	371,087	406,800	-8.8
	172,690	181,683	-4.9
	543,777	588,483	-7.6

**Production (000 lb)**

	2006	2005	% chg
Calves & Veal / Veau	3.1	2.8	10.7
Liveweight / Poids sur pied	369	358	3.1
Dressed Weight / Poids habillé	226	221	2.3

**U.S. Wholesale Price / Prix de gros Américain**

\$/cwt / \$ par 100 livres

 Simple avg/  
Moy. simple

Range / Marge

307 Rack, Ribeye, Boneless / Carré, Faux filet, Désossé	1,912.50	1,825.00	2,000.00
332 Loin, Trimmed 4 x 4 / Longe parée 4 X 4	575.00	525.00	625.00
1336 Leg Slice, Retail / Cuisseau tranché	777.50	750.00	805.00
1312 Osso Buco, Fore Shank / Jarret avant	762.50	725.00	800.00
Shoulder Clod, chuck / Pointe d'épaule	470.00	460.00	480.00

**Replacement Holstein Bull calves / Bouvillons de remplacement Holstein**

Madison, Wisconsin

Range / Marge

90 -100 lbs	170.00	215.00
100 -120 lbs	170.00	210.00
120 -140 lbs	160.00	200.00

**Veal carcass, Special Fed (Hide off, 215- 275 lbs) /**
**Carcasse de veau, nourris spécial (sans peau, 215-275 lb)**

	Average/Moyenne	Range / Marge
	288.77	287.00 290.00

Source: Fédération des producteurs de bovins du Québec, Ontario Cattlemen's Association, USDA

Prepared by: Red Meat Section, Agriculture and Agri-Food Canada

Contact: Ray Thibert (613) 759-6209 thibertr@agr.gc.ca

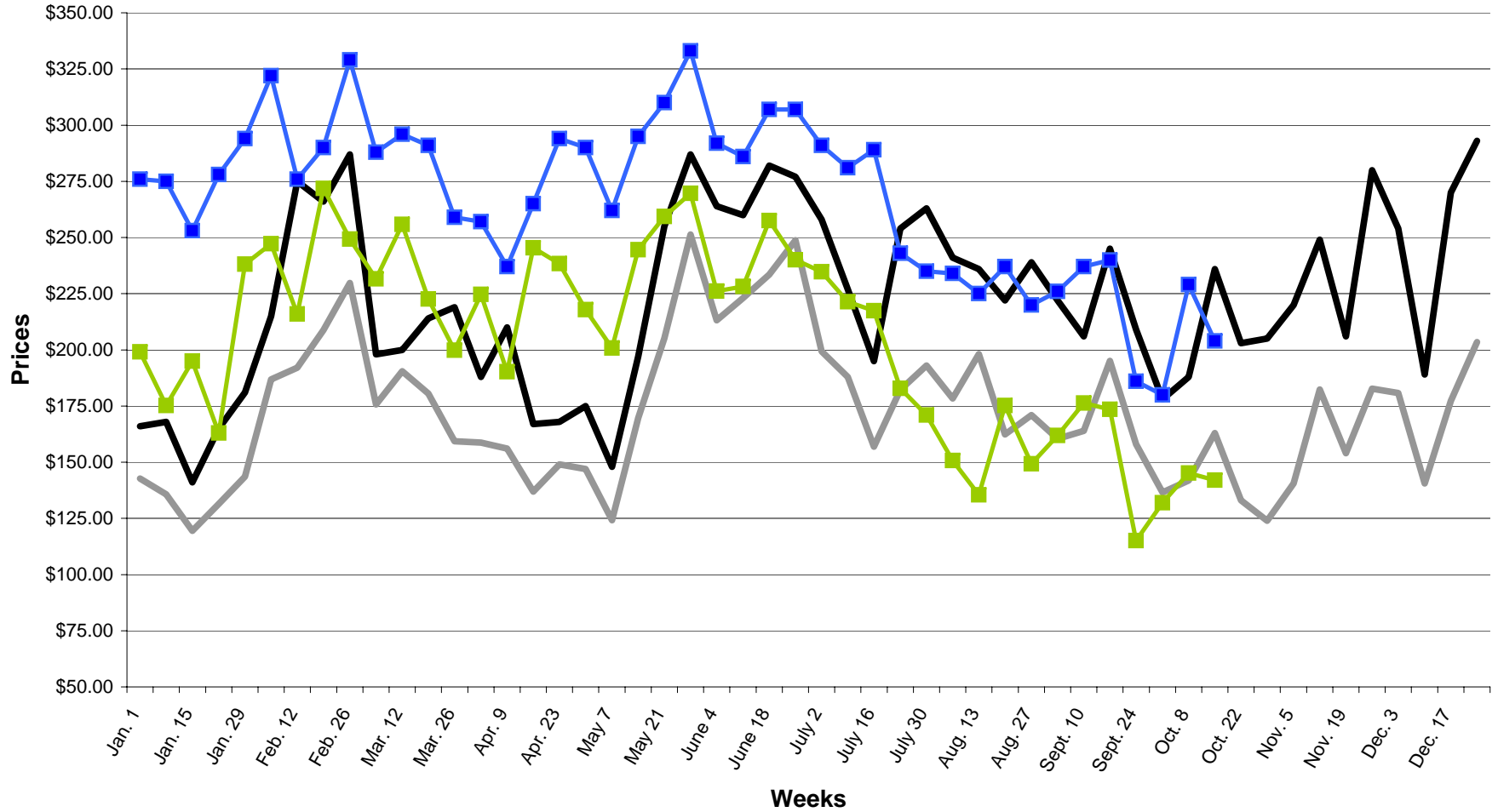
Website: www.agr.gc.ca/redmeat

Préparé par: Section de la viande rouge, Agriculture et Agroalimentaire Canada

Contact: Ray Thibert (613) 759-6209 thibertr@agr.gc.ca

Site internet: www.agr.gc.ca/redmeat

**2005-2006 SLAUGHTER CALF PRICES**  
**(Ontario 125 lbs and less, Québec male - good 100 to 120 lbs)**



— ONTARIO 2005    — QUEBEC 2005    ■ ONTARIO 2006    ■ QUEBEC 2006