

A View of the Veal Industry - Coup d'oeil sur le secteur du veau CANADA

Quebec Live Auction \$/100 lb / Encan vivant du Québec \$/100 lb

Week / semaine: 2006/09/02

Dairy calves / Veaux laitiers

	This year / Cette année				Last year / L'année précédente				Volume (To date / à ce jour)			
	Volume	Average / Moyenne	Range / Marge		Volume	Average / Moyenne	Range / Marge		2006	2005	% chg	
Male - Mâle												
Good / Bon 90 - 120	811	220.00	190.00	250.00	1,020	222.00	185.00	258.00	35,167	32,593	7.9	
Good / Bon 121 - 140	98	203.00	165.00	240.00	173	208.00	175.00	235.00	7,622	7,725	-1.3	
Average / Moyen 90 - 140 lb	684	179.00	130.00	222.00	727	178.00	135.00	215.00	23,872	27,967	-14.6	
Miscellaneous - All weights / Divers - Tous poids	814	64.00	15.00	130.00	658	76.00	10.00	140.00	16,114	15,031	7.2	
Female - Femelle												
Good / Bonne 90 - 120 lb	87	121.00	85.00	170.00	86	164.00	140.00	200.00	5,567	3,485	59.7	
A2 Grain fed veal calves / Veaux de grain A2												
(\$/100 lb Hide off / sans peau) 596 lb live (325-353 lb hide off) / 596 lb vivant (325-353 lb sans peau)	1203	192.30	185.00	197.50	1530	182.40	173.50	190.50	47,775	51,628	-7.5	

Ontario Live Auction \$/100 lb/ Encan vivant de l'Ontario \$/100 lb

Week / semaine: 2006/09/02

	This year / Cette année				Last year / L'année précédente				Volume (To date / à ce jour)		
	Volume	Average / Moyenne	Range / Marge		Volume	Average / Moyenne	Range / Marge		2006	2005	% chg
+ 600 lbs	605	94.61	81.06	105.96	546	88.53	77.72	98.37	23,937	20,508	16.7
451 - 600 lbs	65	83.87	67.15	98.28	82	79.71	66.47	91.01	2,295	3,024	-24.1
301 - 450 lbs	45	96.28	71.91	121.80	64	100.90	70.10	129.96	1,162	1,377	-15.6
126 - 300 lbs	203	116.54	67.62	154.90	167	124.46	70.08	168.74	5,446	5,361	1.6
- 125 lbs	969	149.26	75.12	200.36	905	160.43	92.97	211.69	29,144	28,795	1.2

Week / semaine: 2006/09/02

Federally Inspected / Inspection fédérale

Slaughter / Abattage

	(week / semaine)			(To date / à ce jour)			Carcass Weight / Poids de carcasse (January-April/janvier-avril)		
	2006	2005	% chg	2006	2005	% chg	2006	2005	% chg
Western Prov. de l'Ouest	106	107	-0.9	2,905	3,392	-14.4	339.4	332.4	2.1
Ontario	137	116	18.1	6,488	9,327	-30.4	354.9	341.2	4.0
Québec	4,371	4,816	-9.2	156,056	169,828	-8.1	289.0	290.3	-0.4
Canada	4,614	5,039	-8.4	165,449	182,547	-9.4	292.4	295.4	-1.0

Meat Exports / Exportations de viande

(To date / à ce jour): 2006/06

	(To date / à ce jour)		
(Tonnes)	2006	2005	% chg
United States / Etats-Unis	4,226	5,354	-21.1
Japan / Japon	-	-	
Mexico / Mexique	-	-	
Korea / Corée	-	-	
Other / Autre	-	11	

Source: Statistics Canada

Meat Imports / Importations de viande

Week/Semaine: August 26/le 26 août 2006

	(To date / à ce jour)		
(Tonnes)	2006	2005	% chg
United States / Etats-Unis	420	380	10.5
Australia / Australie	1,494	682	119.1
New Zealand / Nouvelle Zélande	73	56	30.4
Other	-	-	
Total	1,987	1,118	77.7

UNITED STATES / ETATS-UNIS

Week / semaine: 2006/09/02

Number Slaughter / Nombre d'abattage

	(week / semaine)			(To date / à ce jour)		
	2006	2005	% chg	2006	2005	% chg
Special-fed (Nature, Milk-fed) / Nourris au lait ou nature						
North East / Nord Est	5,117	4,791	6.8	172,948	156,048	10.8
North Central / Nord Central	4,190	4,673	-10.3	135,342	183,860	-26.4
Total	9,307	9,464	-1.7	308,290	339,908	-9.3
Other Calf / Autre veau	4,693	4,173	12.5	140,553	154,496	-9.0
Total	14,000	13,637	2.7	448,843	494,404	-9.2

Production (000 lb)

Calves & Veal / Veau	3.1	2.9	6.9	99.7	102.8	-3.0
Liveweight / Poids sur pied	358	350	2.3			
Dressed Weight / Poids habillé	221	214	3.3			

U.S. Wholesale Price / Prix de gros Américain

\$/cwt / \$ par 100 livres	Simple avg/ Moy. simple		
	Range / Marge		
307 Rack, Ribeye, Boneless / Carré, Faux filet, Désossé	1,937.50	1,825.00	2,050.00
332 Loin, Trimmed 4 x 4 / Longe parée 4 X 4	602.50	550.00	655.00
1336 Leg Slice, Retail / Cuisseau tranché	772.50	750.00	795.00
1312 Osso Buco, Fore Shank / Jarret avant	727.50	675.00	780.00
Shoulder Clod, chuck / Pointe d'épaule	417.50	375.00	460.00

Replacement Holstein Bull calves / Bouvillons de remplacement Holstein

Madison, Wisconsin	Range / Marge	
90 -100 lbs	210.00	250.00
100 -120 lbs	200.00	250.00
120 -140 lbs	180.00	210.00

Veal carcass, Special Fed (Hide off, 215- 275 lbs) /

Carcasse de veau, nourris spécial (sans peau, 215-275 lb)

	Average/Moyenne	Range / Marge	
	291.31	286.00	298.00

Source: Fédération des producteurs de bovins du Québec, Ontario Cattlemen's Association, USDA

Prepared by: Red Meat Section, Agriculture and Agri-Food Canada

Contact: Ray Thibert (613) 759-6209 thibertr@agr.gc.ca

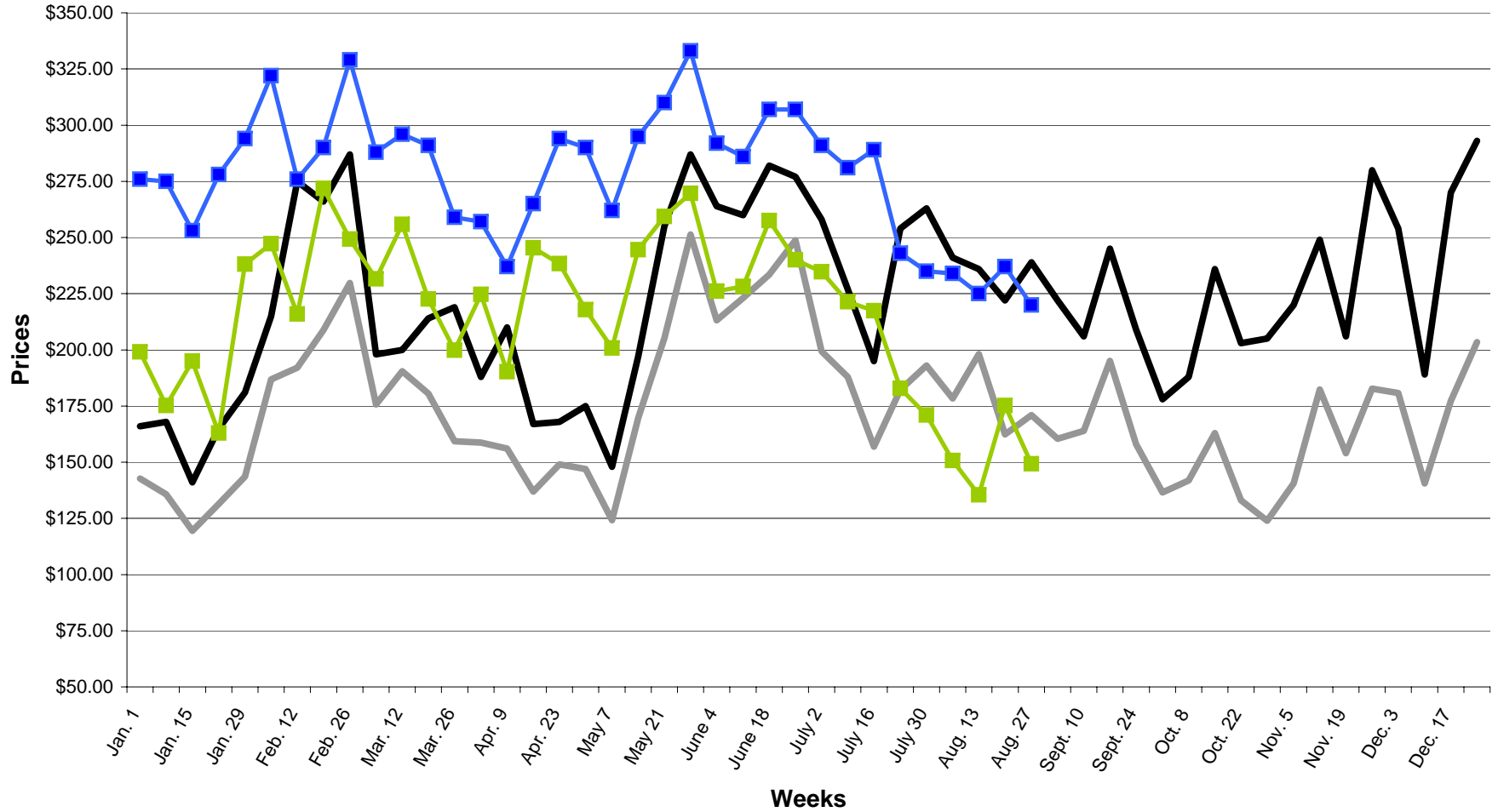
Website: www.agr.gc.ca/redmeat

Préparé par: Section de la viande rouge, Agriculture et Agroalimentaire Canada

Contact: Ray Thibert (613) 759-6209 thibertr@agr.gc.ca

Site internet: www.agr.gc.ca/redmeat

2005-2006 SLAUGHTER CALF PRICES
(Ontario 125 lbs and less, Québec male - good 100 to 120 lbs)



— ONTARIO 2005 — QUEBEC 2005 —■— ONTARIO 2006 —■— QUEBEC 2006