

## A View of the Veal Industry - Coup d'oeil sur le secteur du veau CANADA

### Quebec Live Auction \$/100 lb / Encan vivant du Québec \$/100 lb

**Week / semaine: 2005/09/04**
**Dairy calves / Veaux laitiers**

	This year / Cette année				Last year / L'année précédente				Volume (To date / à ce jour)			
	Volume	Average / Moyenne	Range / Marge		Volume	Average / Moyenne	Range / Marge		2005	2004	% chg	
<b>Male - Mâle</b>												
Good / Bon 90 - 120	1,020	222.00	185.00	258.00	901	152.00	138.00	172.00	32,593	34,088	-4.4	
Good / Bon 121 - 140	173	208.00	175.00	235.00	207	147.00	130.00	170.00	7,725	7,516	2.8	
Average / Moyen 90 - 140 lb	727	178.00	135.00	215.00	842	125.00	102.00	145.00	27,967	22,101	26.5	
Miscellaneous - All weights / Divers - Tous poids	658	76.00	10.00	140.00	525	68.00	20.00	104.00	15,031	13,338	12.7	
<b>Female - Femelle</b>												
Good / Bonne 90 - 120 lb	86	164.00	140.00	200.00	62	117.00	102.00	150.00	3,485	2,942	18.5	
<b>A2 Grain fed veal calves / Veaux de grain A2</b>												
(\$/100 lb Hide off / sans peau) 596 lb live (325-353 lb hide off) / 596 lb vivant (325-353 lb sans peau)	1530	182.40	173.50	190.50	1554	200.70	180.50	216.50	51,628	59,247	-12.9	

### Ontario Live Auction \$/100 lb/ Encan vivant de l'Ontario \$/100 lb

**Week / semaine: 2005/09/04**

	This year / Cette année				Last year / L'année précédente				Volume (To date / à ce jour)		
	Volume	Average / Moyenne	Range / Marge		Volume	Average / Moyenne	Range / Marge		2005	2004	% chg
+ 600 lbs	546	88.53	77.72	98.37	685	85.59	64.32	102.93	20,508	22,468	-8.7
451 - 600 lbs	82	79.71	66.47	91.01	151	66.44	38.60	92.73	3,024	3,036	-0.4
301 - 450 lbs	64	100.90	70.10	129.96	49	60.54	46.47	76.79	1,377	1,140	20.8
126 - 300 lbs	167	124.46	70.08	168.74	175	92.70	55.74	123.39	5,367	5,718	-6.1
- 125 lbs	905	160.43	92.97	211.69	996	118.35	66.44	146.11	28,795	32,386	-11.1

**Week / semaine: 05/09/04**

### Federally Inspected / Inspection fédérale

### Carcass Weight / Poids de carcasse

**Slaughter / Abattage**

	(week / semaine)			(To date / à ce jour)			(January-December/janvier-décembre)		
	2005	2004	% chg	2005	2004	% chg	2004	2003	% chg
Western Prov. de l'Ouest	107	96	11.5	3,392	3,395	-0.1	318.5	318.8	-0.1
Ontario	116	731	-84.1	9,327	30,932	-69.8	328.4	348.6	-5.8
Québec	4,816	4,599	4.7	169,828	155,054	9.5	293.4	300.7	-2.4
<b>Canada</b>	<b>5,039</b>	<b>5,426</b>	<b>-7.1</b>	<b>182,547</b>	<b>189,381</b>	<b>-3.6</b>	<b>298.5</b>	<b>307.5</b>	<b>-2.9</b>

### Meat Exports / Exportations de viande

(To date / à ce jour): 2005/06	2005	2004	% chg
(Tonnes)			
United States / Etats-Unis	5,354	4,371	22.5
Japan / Japon	-	-	
Mexico / Mexique	-	-	
Korea / Corée	-	-	
Other / Autre	11	3	266.7

### Meat Imports / Importations de viande

Week / Semaine: August 27, 2005	2005	2004	% chg
(Tonnes)			
United States / Etats-Unis	343	284	20.8
Australia / Australie	621	496	25.2
New Zealand / Nouvelle Zélande	56	19	194.7
<b>Total</b>	<b>1,020</b>	<b>799</b>	<b>27.7</b>

Source: Statistics Canada

## UNITED STATES / ETATS-UNIS

**Week / semaine: 2005/09/04**

### Number Slaughter / Nombre d'abattage

	(week / semaine)			(To date / à ce jour)		
	2005	2004	% chg	2005	2004	% chg
<b>Special-fed (Nature, Milk-fed) / Nourris au lait ou nature</b>						
North East / Nord Est	4,791	4,150	15.4	156,048	144,739	7.8
North Central / Nord Central	4,673	5,490	-14.9	183,860	205,805	-10.7
<b>Total</b>	<b>9,464</b>	<b>9,640</b>	<b>-1.8</b>	<b>339,908</b>	<b>350,544</b>	<b>-3.0</b>
Other Calf / Autre veau	4,536	5,547	-18.2	154,859	215,581	-28.2
<b>Total</b>	<b>14,000</b>	<b>15,187</b>	<b>-7.8</b>	<b>494,767</b>	<b>566,125</b>	<b>-12.6</b>

### Production (000 lb)

Calves & Veal / Veau	2.9	2.9	0.0	102.0	111.4	-8.4
Liveweight / Poids sur pied	344	316	8.9			
Dressed Weight / Poids habillé	211	193	9.3			

### U.S. Wholesale Price / Prix de gros Américain

\$/cwt / \$ par 100 livres	Simple avg/ Moy. simple		
	Range / Marge		
307 Rack, Ribeye, Boneless / Carré, Faux filet, Désossé	1,562.50	1,500.00	1,625.00
332 Loin, Trimmed 4 x 4 / Longe parée 4 X 4	525.00	500.00	550.00
1336 Leg Slice, Retail / Cuisseau tranché	670.00	640.00	700.00
1312 Osso Buco, Fore Shank / Jarret avant	537.50	500.00	575.00
Shoulder Clod, chuck / Pointe d'épaule	380.00	345.00	415.00

### Replacement Holstein Bull calves / Bouvillons de remplacement Holstein

Madison, Wisconsin	Range / Marge	
90 -100 lbs	205.00	240.00
100 -120 lbs	200.00	235.00
120 - 140 lbs	175.00	215.00

### Veal carcass, Special Fed (Hide off, 215- 275 lbs) /

Carcasse de veau, nourris spécial (sans peau, 215-275 lb)	Average/Moyenne	Range / Marge	
North East / Nord Est	251.16	250.00	258.00
North Central / Nord Central			

Source: Fédération des producteurs de bovins du Québec, Ontario Cattlemen's Association, USDA

Prepared by: Red Meat Section, Agriculture and Agri-Food Canada

Contact: Ray Thibert (613) 759-6209 thibertr@agr.gc.ca

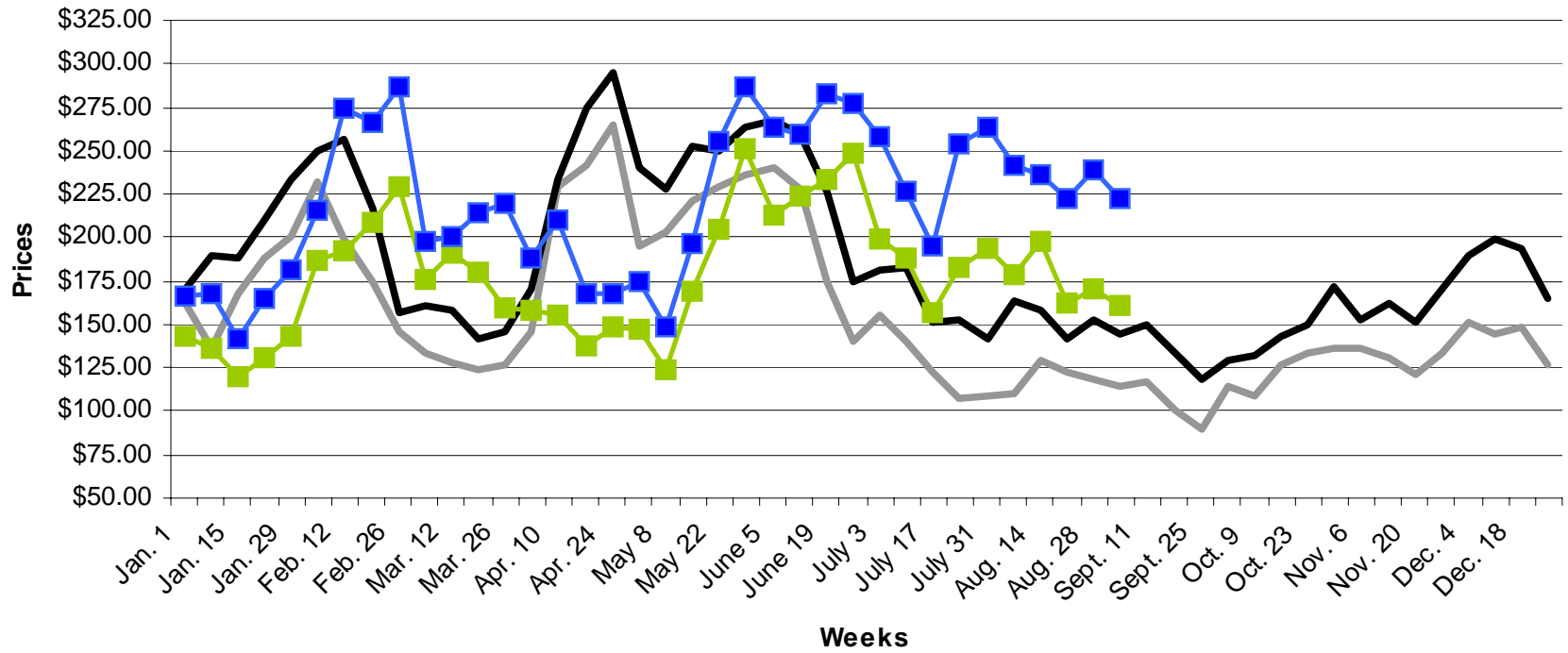
Website: www.agr.gc.ca/redmeat

Préparé par: Section de la viande rouge, Agriculture et Agroalimentaire Canada

Contact: Ray Thibert (613) 759-6209 thibertr@agr.gc.ca

Site internet: www.agr.gc.ca/redmeat

**2004-2005 SLAUGHTER CALF PRICES**  
 (Ontario 125 lbs and less, Québec male - good 100 to 120 lbs)



— ONTARIO 2004    — QUEBEC 2004    —■— ONTARIO 2005    —■— QUEBEC 2005