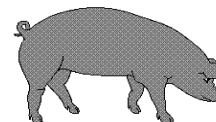




APERÇU STATISTIQUE SUR LES PORCS CANADA



jusqu'au 6 août 2005

Abattage fédéral

Abattage hebdomadaire	TOTAUX CUMULATIFS À CE JOUR		
	2005	2004	% chg
	('000 sujets)		
Ouest	134,768	5,027.0	3.0
Ontario	65,717	2,472.0	-0.6
Québec	149,518	4,844.0	-1.0
Atlantique	7,711	293.0	-10.6
Canada	357,714	12,636.0	0.5
Production de porcs (t)	31,300	1,110,725	0.8
Estimation de truies abattues	2,411	71,819	-4.6

Prix hebdomadaires \$/kg (indice 100)

	2005	2004	% chg
Ontario*	160.47	180.93	-11.3
Québec	159.89	193.13	-17.2
Alberta	145.40	185.30	-21.5
Manitoba*	154.00	188.00	-18.1
Colombie Britannique	167.20	202.60	-17.5
Saskatchewan	147.10	175.00	-15.9
Nouvelle-Écosse	157.22	194.64	-19.2
Ile-du-Prince Édouard	145.04	186.59	-22.3
Nouveau-Brunswick	152.72	190.14	-19.7

EXPORTATIONS

Totaux cumulatifs jusqu'au 31 mai 2005

PORC FRAIS, CONGELÉ, ET TRANSFORMÉ

	2005	2004	% chg
États-Unis	152,887	163,980	(6.8)
Japon	118,789	90,152	31.8
Australie	19,958	14,773	35.1
Russie	10,386	5,469	89.9
Mexique	24,174	25,806	(6.3)
Corée	25,856	12,528	106.4
Chine	18,687	13,888	34.6
Taiwan	8,193	9,273	(11.6)
Cuba	1,430	3,910	(63.4)
Nouvelle-Zélande	2,148	1,746	23.0
Autre	41,443	36,274	14.2
TOTAL	423,951	377,799	12.2

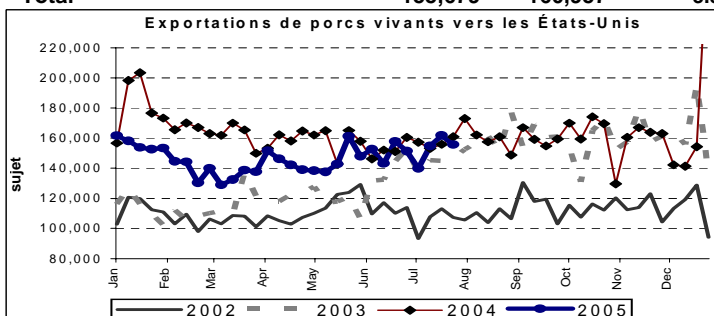
EXPORTATIONS DE PORCS VIVANTS VERS LES É.-U.

(PORCS)

	Totaux cumulatifs 2005	Totaux cumulatifs 2004	% chg
Verrats châtrés / Jeunes Truies	1,430,288	1,630,717	-12.3
Porcs d'engraissement	2,969,359	3,260,044	-8.9
Total	4,399,647	4,890,761	-10.0

Semaine terminée le 05-07-30

Verrats châtrés / Jeunes Truies	50,317	56,165	-10.4
Porcs d'engraissement	105,362	104,792	0.5
Total	155,679	160,957	-3.3



Source: USDA-APHIS

SOURCE: Statistique Canada

IMPORTATIONS

Totaux cumulatifs jusqu'au 30 juillet 2005

(Tonnes métriques) préliminaire	2005	2004	% chg
PORC FRAIS ET CONGELÉ			
États-Unis	48,071	40,334	19.2
Danemark	1,650	360	358.3
Autres	27	3	800.0

PORC TRANSFORMÉ ET AUTRES

	2005	2004	% chg
États-Unis	8,338	8,193	1.8
Danemark	-	-	-
Autres	98	92	6.5
TOTAL	58,184	48,982	18.8

Viande porcine congelée de l'Union européenne:

Le niveau du contingent tarifaire a été établi pour la viande congelée de porc provenant des pays de l'Union européenne, pour la période de 12 mois allant du 1er août au 31 juillet 2006. Au cours de cette période, les importations de plus de 2 970 000 kg font l'objet d'une surtaxe d'un montant égal à la valeur déterminée pour les droits de douane (100 %) conformément à la Loi sur les douanes.

	Permis émis le 6 août 2005		
	2005/2006	2004/2005	% chg
Utilisation (kgm)	421,446	227,692	85.1
Balance (kg)	2,548,554	2,742,308	-7.1
% Utilisation	14.2%	7.7%	85.1

Préparé par: Section de la viande rouge, Agriculture et Agroalimentaire Canada

Contact: Patti Negrave (613) 759-6216 ou à notre adresse: <http://www.agr.ca/viandesrouges>