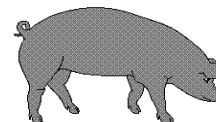




# APERÇU STATISTIQUE SUR LES PORCS CANADA

jusqu'au 28 janvier 2006



## Abattage fédéral

Abattage hebdomadaire	TOTAUX CUMULATIFS À CE JOUR		
	2006	2005	% chg
	('000 sujets)		
Ouest	174,121	678.0	693.0 -2.2
Ontario	81,097	325.0	349.0 -6.9
Québec	163,158	641.0	703.0 -8.8
Atlantique	7,896	33.0	36.0 -8.3
<b>Canada</b>	<b>426,272</b>	<b>1,677.0</b>	<b>1,781.0 -5.8</b>
<b>Production de porcs (t)</b>	<b>37,299</b>	<b>146,738</b>	<b>155,303 -5.5</b>
<b>Estimation de truies abattues</b>	<b>2,431</b>	<b>9,647</b>	<b>10,067 -4.2</b>

## Prix hebdomadaires \$/kg (indice 100)

	2006	2005	% chg
Ontario*	118.56	162.30	-27.0
Québec	123.89	173.21	-28.5
Alberta	111.40	n/d	
Manitoba*	118.00	169.00	-30.2
Colombie Britannique	128.30	181.20	-29.2
Saskatchewan	111.60	150.20	-25.7
Nouvelle-Écosse	120.90	163.03	-25.8
Ile-du-Prince Édouard	113.09	163.77	-30.9
Nouveau-Brunswick	116.40	158.53	-26.6

\*estime

## EXPORTATIONS

Totaux cumulatifs jusqu'à novembre

### PORC FRAIS, CONGELÉ, ET TRANSFORMÉ

	2005	2004	% chg
États-Unis	351,381	376,947	(6.8)
Japon	249,144	187,793	32.7
Australie	32,568	32,200	1.1
Russie	31,566	19,024	65.9
Mexique	57,068	63,332	(9.9)
Corée	55,216	29,111	89.7
Chine	41,894	34,000	23.2
Taiwan	17,486	22,196	(21.2)
Cuba	5,365	6,255	(14.2)
Nouvelle-Zélande	6,504	6,721	(3.2)
Autre	93,615	76,849	21.8
<b>TOTAL</b>	<b>941,807</b>	<b>854,428</b>	<b>10.2</b>

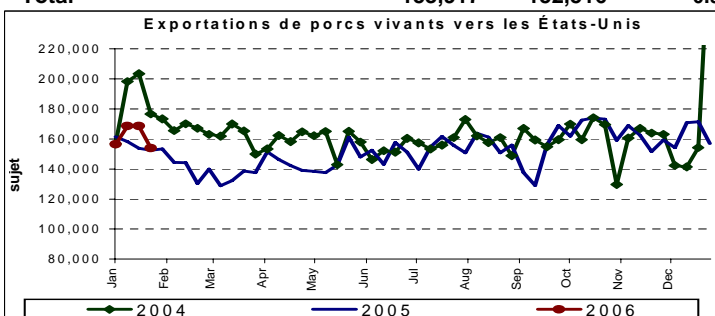
## EXPORTATIONS DE PORCS VIVANTS VERS LES É.-U.

### (PORCS)

	Totaux cumulatifs 2006	Totaux cumulatifs 2005	% chg
Verrats châtrés / Jeunes Truies	218,075	222,804	-2.1
Porcs d'engraissement	429,471	403,228	6.5
<b>Total</b>	<b>647,546</b>	<b>626,032</b>	<b>3.4</b>

### Semaine terminée le 06-01-28

Verrats châtrés / Jeunes Truies	46,375	48,775	-4.9
Porcs d'engraissement	107,542	103,741	3.7
<b>Total</b>	<b>153,917</b>	<b>152,516</b>	<b>0.9</b>



Source: USDA-APHIS

SOURCE: Statistique Canada

## IMPORTATIONS

Totaux cumulatifs jusqu'au 21 janvier 2006

(Tonnes métriques) préliminaire	2006	2005	% chg
<b>PORC FRAIS ET CONGELÉ</b>			
États-Unis	4,406	4,312	2.2
Danemark	-	75	-100.0
Autres	-	-	#DIV/0!

## PORC TRANSFORMÉ ET AUTRES

	2006	2005	% chg
États-Unis	502	767	-34.6
Danemark	-	-	
Autres	7	15	-53.3
<b>TOTAL</b>	<b>4,915</b>	<b>5,169</b>	<b>-4.9</b>

## Viande porcine congelée de l'Union européenne:

Le niveau du contingent tarifaire a été établi pour la viande congelée de porc provenant des pays de l'Union européenne, pour la période de 12 mois allant du 1er août au 31 juillet 2006. Au cours de cette période, les importations de plus de 2 970 000 kg font l'objet d'une surtaxe d'un montant égal à la valeur déterminée pour les droits de douane (100 %) conformément à la Loi sur les douanes.

	Permis émis le 28 janvier 2006		
	2005/2006	2004/2005	% chg
Utilisation (kgm)	2,969,900	1,917,961	54.8
Balance (kg)	100	1,052,039	-100.0
% Utilisation	100.0%	64.6%	54.8

Préparé par: Section de la viande rouge, Agriculture et Agroalimentaire Canada

Contact: Patti Negrave (613) 759-6216 ou à notre adresse: <http://www.agr.ca/viandesrouges>



# APERÇU STATISTIQUE SUR LES PORCS CANADA

## Ventes canadiennes de porcs par province d'origine

### Totaux cumulatifs jusqu'au 28 janvier 2006

	2006	2005	% chg
Colombie Britannique	17,169	17,871	-3.9
Alberta	313,287	273,366	14.6
Saskatchewan	82,678	110,787	-25.4
Manitoba	301,527	322,158	-6.4
Ontario	422,333	432,980	-2.5
Québec	586,911	653,588	-10.2
Nouveau Brunswick	12,553	12,260	2.4
Nouvelle Écosse	14,823	15,665	-5.4
Ile du Prince Édouard	15,757	16,224	-2.9
<b>CANADA</b>	<b>1,767,038</b>	<b>1,854,899</b>	<b>-4.7</b>

### Pour la semaine se terminant le 28 janvier 2006

	2006	2005	% chg
	4,843	4,407	9.9
	80,206	70,004	14.6
	21,383	28,367	-24.6
	77,569	83,263	-6.8
	108,925	106,070	2.7
	146,699	152,841	-4.0
	3,086	2,858	8.0
	3,612	3,587	0.7
	3,869	3,698	4.6
	<b>450,192</b>	<b>455,095</b>	<b>-1.1</b>

## ÉTATS-UNIS

### Totaux cumulatifs jusqu'au 28 janvier 2006

#### Sommaire d'approvisionnement

	2006	2005	% chg
Abattage ('000 sujets)	8,030	8,001	0.4
Abattage pour la semaine	2,033	1,999	1.7
Poids moyen carcasse (lb)	205	202	1.5
Porcs produits (mil lb)	1,641	1,611	1.8

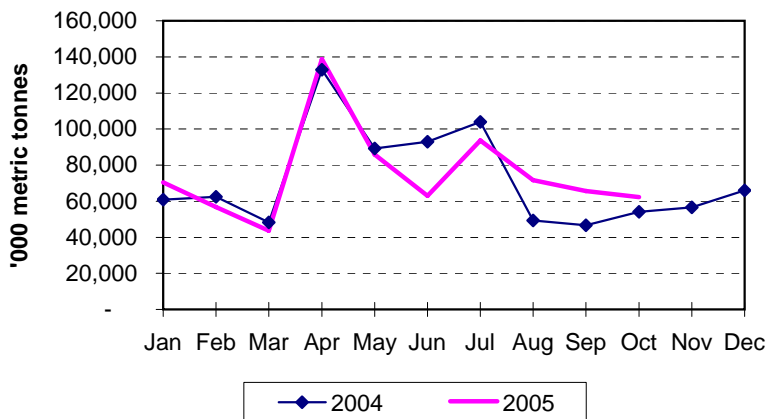
#### Prix hebdomadaires (par cent livres)

	2006	2005	% chg
South St. Joseph	37.75	51.50	-26.7
Sioux Falls	39.50	51.60	-23.4
Oklahoma City	35.00	n/d	
Coût national	53.76	73.47	-26.8

(Base Maigre de Rendement 51-54%)

Source: USDA-APHIS

### IMPORTATIONS TOTALES DE PORC DU JAPON



### PART DU MARCHÉ d'IMPORTATIONS DE PORC DU JAPON

