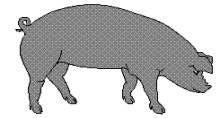




APERÇU STATISTIQUE SUR LES PORCS CANADA



jusqu'au 9 juillet 2005

Abattage fédéral	Abattage	TOTAUX CUMULATIFS À CE JOUR		
		2005	2004	% chg
		000' sujets		
Ouest	166,468	4,547.0	4,365.0	4.2
Ontario	79,067	2,151.0	2,142.0	0.4
Québec	146,863	4,214.0	4,203.0	0.3
Atlantique	8,321	231.0	255.0	-9.4
Canada	400,719	11,143.0	10,965.0	1.6
Production de porcs (t)	35,063	975,013	956,148	2.0
Estimation de truies abattues	2,032	62,594	66,904	-6.4

Prix hebdomadaires \$/ckg (indice 100)	2005			2004			% chg
	2005	2004	% chg	2005	2004	% chg	
Ontario*	146.54	190.72	-23.2				
Québec	146.09	191.95	-23.9				
Alberta	140.40	189.70	-26.0				
Manitoba	147.00	193.00	-23.8				
Colombie Britannique	157.40	213.50	-26.3				
Saskatchewan	132.00	178.20	-25.9				
Nouvelle-Écosse	154.35	203.30	-24.1				
Ile-du-Prince Édouard	144.21	195.50	-26.2				
Nouveau-Brunswick	149.85	198.80	-24.6				

EXPORTATIONS Totaux cumulatifs du 1er janvier au 31 avril 2005

(Tonnes métriques)

PORC FRAIS, CONGELÉ, ET TRANSFORMÉ

	2005	2004	% chg
États-Unis	121,964	133,757	-8.8
Japon	96,134	72,703	32.2
Australie	17,303	11,540	49.9
Russie	8,257	4,621	78.7
Mexique	19,908	20,571	-3.2
Corée	21,035	9,803	114.6
Chine	13,686	9,289	47.3
Taiwan	7,065	8,291	-14.8
Cuba	738	3,496	-78.9
Nouvelle-Zélande	1,759	1,503	17.0
Autre	32,736	28,681	14.1
TOTAL	340,585	304,255	11.9

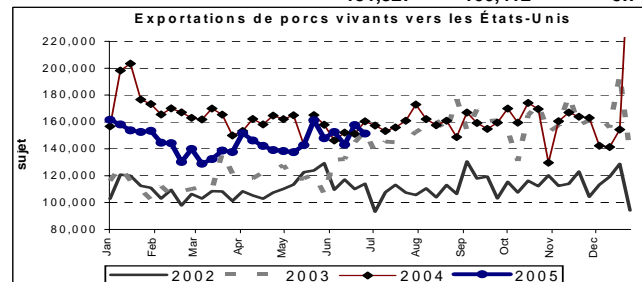
EXPORTATIONS DE PORCS VIVANTS VERS LES É.-U.

(PORCS)

	Totaux cumulatifs 2005	Totaux cumulatifs 2004	% chg
Verrats châtrés / Jeunes Truies	1,230,804	1,422,121	-13.5
Porcs d'engraissement	2,556,887	2,841,120	-10.0
Total	3,787,691	4,263,241	-11.2

Semaine terminée le 05-07-02

Verrats châtrés / Jeunes Truies	52,421	47,968	9.3
Porcs d'engraissement	98,906	112,444	-12.0
Total	151,327	160,412	-5.7



SOURCE: Statistique Canada

Source: USDA-APHIS