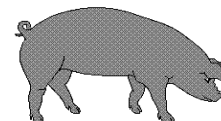




APERÇU STATISTIQUE SUR LES PORCS CANADA

jusqu'au 15 juillet 2006



Abattage fédéral

Abattage hebdomadaire	TOTAUX CUMULATIFS À CE JOUR		
	2006	2005	% chg
	('000 sujets)		
Ouest	167,324	4,711.0	-0.8
Ontario	78,861	2,136.0	-4.1
Québec	152,018	4,164.0	-4.5
Atlantique	7,134	218.0	-8.4
Canada	405,337	11,189.0	-3.0
Production de porcs (t)	35,467	1,006,114	-2.7
Estimation de truies abattues	2,788	64,744	19.7

Prix hebdomadaires \$/kg (indice 100)

	2006	2005	% chg
Ontario*	142.44	145.30	-2.0
Québec	138.20	152.01	-9.1
Alberta	135.70	143.10	-5.2
Manitoba*	147.00	149.00	-1.3
Colombie Britannique	158.40	158.00	0.3
Saskatchewan	138.50	147.30	-6.0
Nouvelle-Écosse	155.79	151.04	3.1
Ile-du-Prince Édouard	151.16	142.91	5.8
Nouveau-Brunswick	151.28	146.54	3.2

*estime

EXPORTATIONS

Totaux cumulatifs de janvier à avril

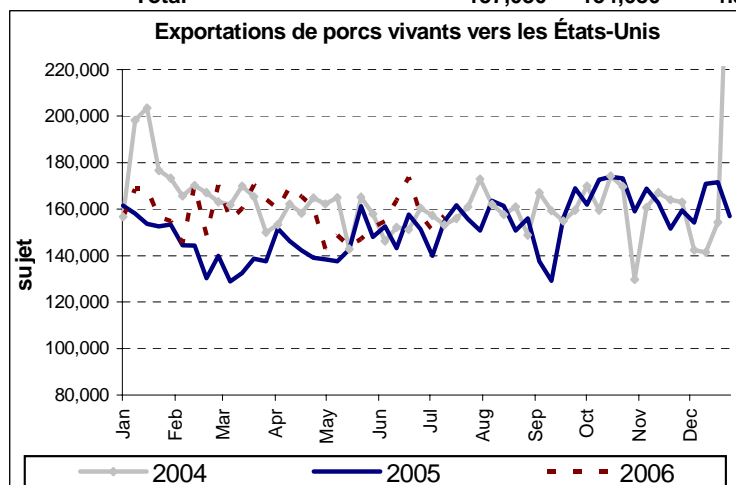
PORC FRAIS, CONGELÉ, ET TRANSFORMÉ

	2006	2005	% chg
États-Unis	120,964	121,944	(0.8)
Japon	82,652	96,255	(14.1)
Australie	13,504	17,336	(22.1)
Russie	29,861	8,555	249.0
Mexique	16,172	20,840	(22.4)
Corée	23,829	21,350	11.6
Chine	15,296	13,910	10.0
Taiwan	5,709	7,335	(22.2)
Cuba	3,047	738	312.9
Nouvelle-Zélande	2,525	1,759	43.5
Autre	37,324	33,439	11.6
TOTAL	350,883	343,461	2.2

SOURCE: Statistique Canada

EXPORTATIONS DE PORCS VIVANTS VERS LES É.-U.

(PORCS)	Totaux cumulatifs 2006	Totaux cumulatifs 2005	% chg
Verrats châtrés / Jeunes Truies	1,331,941	1,328,591	0.3
Porcs d'engraissement	3,107,915	2,753,665	12.9
Total	4,439,856	4,082,256	8.8
Semaine terminée le 06-07-15			
Verrats châtrés / Jeunes Truies	51,839	51,625	0.4
Porcs d'engraissement	105,191	103,055	2.1
Total	157,030	154,680	1.5



Source: USDA-APHIS

IMPORTATIONS

Totaux cumulatifs jusqu'au 06-07-08

(Tonnes métriques) préliminaire

PORC FRAIS ET CONGELÉ

	2006	2005	% chg
États-Unis	46,080	44,293	4.0
Danemark	-	340	-
Autres	1	27	-96.3

PORC TRANSFORMÉ ET AUTRES

	2006	2005	% chg
États-Unis	9,342	7,839	19.2
Danemark	-	-	-
Autres	209	93	124.7
TOTAL	55,632	52,592	5.8

Viande porcine congelée de l'Union européenne:

Le niveau du contingent tarifaire a été établi pour la viande congelée de porc provenant des pays de l'Union européenne, pour la période de 12 mois allant du 1er août au 31 juillet 2006. Au cours de cette période, les importations de plus de 2 970 000 kg font l'objet d'une surtaxe d'un montant égal à la valeur déterminée pour les droits de douane (100 %) conformément à la Loi sur les douanes.

	Permis émis le 15 juillet 2006		
	2005/2006	2004/2005	% chg
Utilisation (kgm)	2,969,900	2,969,899	0.0
Balance (kg)	100	101	-1.0
% Utilisation	100.0%	100.0%	0.0

Préparé par: Section de la viande rouge, Agriculture et Agroalimentaire Canada

Contact: Patti Negrave (613) 759-6216 ou à notre adresse: <http://www.agr.ca/viandesrouges>



APERÇU STATISTIQUE SUR LES PORCS CANADA

Ventes canadiennes de porcs par province d'origine

Totaux cumulatifs jusqu'au 15 juillet 2006

	2006	2005	% chg
Colombie Britannique	109,206	124,354	-12.2
Alberta	2,100,436	1,877,205	11.9
Saskatchewan	590,010	696,767	-15.3
Manitoba	2,087,048	2,232,372	-6.5
Ontario	2,730,749	2,821,859	-3.2
Québec	3,802,430	3,973,967	-4.3
Nouveau Brunswick	69,644	82,886	-16.0
Nouvelle Écosse	97,780	97,778	0.0
Ile du Prince Édouard	106,220	115,057	-7.7
CANADA	11,693,523	12,022,245	-2.7

Pour la semaine se terminant le 15 juillet 2006

	2006	2005	% chg
Colombie Britannique	2,537	4,538	-44.1
Alberta	73,352	69,199	6.0
Saskatchewan	22,537	22,526	0.0
Manitoba	75,669	76,497	-1.1
Ontario	101,606	97,667	4.0
Québec	140,111	133,503	4.9
Nouveau Brunswick	2,187	3,084	-29.1
Nouvelle Écosse	2,780	3,499	-20.5
Ile du Prince Édouard	3,781	3,587	5.4
CANADA	424,560	414,100	2.5

ÉTATS-UNIS

Totaux cumulatifs jusqu'au 15 juillet 2006

Sommaire d'approvisionnement

	2006	2005	% chg
Abattage ('000 sujets)	53,984	53,921	0.1
Abattage pour la semaine	1,954	1,869	4.5
Poids moyen carcasse (lb)	200	197	1.5
Porcs produits (mil lb)	10,952	10,828	1.1

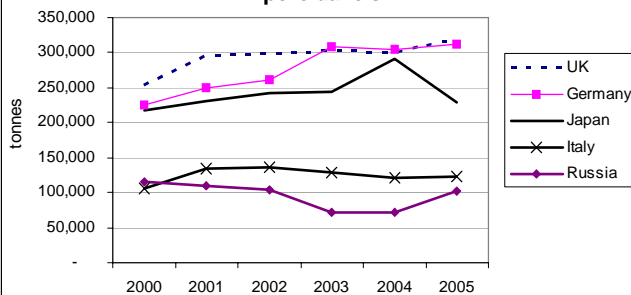
Prix hebdomadaires (par cent livres)

	2006	2005	% chg
South St. Joseph	n/d	47.75	
Sioux Falls	51.00	47.45	7.5
Oklahoma City	45.00	46.00	-2.2
Coût national	67.99	67.57	0.6

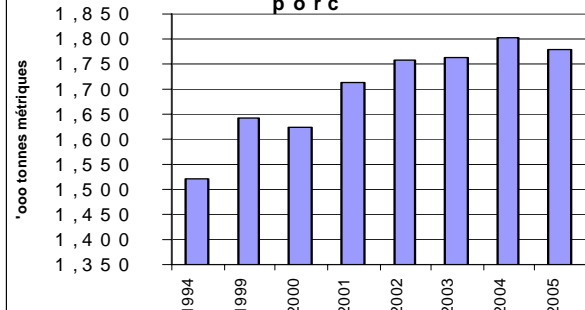
(Base Maigre de Rendement 51-54%)

Source: USDA-APHIS

Les marchés principaux pour les exportations de porc danois



La production danois de porc



Préparé par: Section de la viande rouge, Agriculture et Agroalimentaire Canada

Contact: Patti Negrave (613) 759-6216 ou à notre adresse: <http://www.agr.ca/viandesrouges>