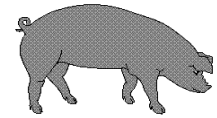




## APERÇU STATISTIQUE SUR LES PORCS CANADA



jusqu'au 12 juin 2004

Abattage fédéral	Abattage	TOTAUX CUMULATIFS À CE JOUR		
		2004	2003	% chg
		000' sujets		
Ouest	165,373	3,902.0	4,041.0	-3.4
Ontario	80,502	1,912.0	1,967.0	-2.8
Québec	159,680	3,774.0	3,685.0	2.4
Atlantique	9,478	229.0	236.0	-3.0
<b>Canada</b>	<b>415,033</b>	<b>9,817.0</b>	<b>9,929.0</b>	<b>-1.1</b>
<b>Production de porcs (t)</b>	<b>36,315</b>	<b>858,988</b>	<b>865,809</b>	<b>-0.8</b>
Estimation de truies abattues	2,314	60,144	75,920	-20.8

Prix hebdomadaires \$/kg (indice 100)			
	2004	2003	% chg
Ontario 102.5%	1.95	1.65	18.2
Québec	2.03	1.58	28.5
Alberta	1.85	1.58	17.1
Manitoba	1.87	1.62	15.4
Colombie Britannique	1.98	1.65	20.0
Saskatchewan	1.76	1.53	15.0
Nouvelle-Écosse	2.01	1.63	23.3
Ile-du-Prince Édouard	1.87	1.59	17.6
Nouveau-Brunswick	1.96	1.58	24.1

### EXPORTATIONS Totaux cumulatifs de janvier - avril

(Tonnes métriques)

#### PORC FRAIS, CONGELÉ, ET TRANSFORMÉ

	2004	2003	% chg
États-Unis	133,787	145,804	-8.2
Japon	72,430	67,042	8.0
Australie	10,796	14,143	-23.7
Russie	4,583	12,368	-62.9
Mexique	20,311	14,813	37.1
Corée	9,803	11,557	-15.2
Chine	9,215	8,615	7.0
Taiwan	8,174	5,835	40.1
Cuba	3,467	2,627	32.0
Nouvelle-Zélande	1,503	2,479	-39.4
Autre	34,214	23,586	45.1
<b>TOTAL</b>	<b>308,283</b>	<b>308,869</b>	<b>-0.2</b>

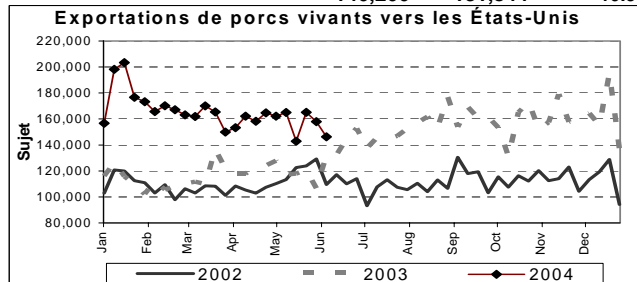
### EXPORTATIONS DE PORCS VIVANTS VERS LES É.-U.

#### (PORCS)

	Totaux cumulatifs 2004	Totaux cumulatifs 2003	% chg
Verrats châtrés / Jeunes Truies	1,281,474	727,473	76.2
Porcs d'engraissement	2,518,084	1,991,200	26.5
<b>Total</b>	<b>3,799,558</b>	<b>2,718,673</b>	<b>39.8</b>

#### Semaine terminée le 04-06-05

Verrats châtrés / Jeunes Truies	46,713	34,026	37.3
Porcs d'engraissement	99,553	97,818	1.8
<b>Total</b>	<b>146,266</b>	<b>131,844</b>	<b>10.9</b>



SOURCE: Statistique Canada

Source: USDA-APHIS