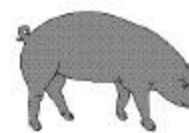




APERÇU STATISTIQUE SUR LES PORCS CANADA



jusqu'au 26 octobre 2002

Abattage fédéral		TOTAUX CUMULATIFS À CE JOUR			Prix hebdomadaires \$/kg (indice 100)			
	Abattage hebdomadaire	2002 ('000 sujets)	2001 ('000 sujets)	% chg		2002	2001	% chg
Ouest	178,069	6,684.0	6,081.0	9.9	Ontario 102.5%	1.30	1.56	-16.7
Ontario	86,561	3,245.0	3,007.0	7.9	Québec	1.29	1.56	-17.3
Québec	173,582	6,614.0	6,407.0	3.2	Alberta	1.11	1.44	-22.9
Atlantique	10,353	431.0	424.0	1.7	Manitoba	1.32	1.57	-15.9
Canada	448,565	16,974.0	15,919.0	6.6	Colombie Britannique	1.41	1.64	-14.0
Production de porcs (t)	39,249	1,485,225	1,383,361	7.4	Saskatchewan	1.09	1.41	-22.7
Estimation de truies abattues	3,344	136,024	155,597	-12.6	Nouvelle-Écosse	1.37	1.70	-19.4
					Ile-du-Prince Édouard	1.32	1.56	-15.4
					Nouveau-Brunswick	1.33	1.66	-19.9

EXPORTATIONS Semaine se terminant le 31 août 2002

(Tonnes métriques)

PORC FRAIS ET CONGELÉ	2002	2001	% chg
États-Unis	n/d	207,229	
Japon	131,357	116,617	12.6
Mexique	29,021	36,282	-20.0
Corée	21,774	19,930	9.3
Autres	97,299	105,114	-7.4

PORC TRANSFORMÉ	2002	2001	% chg
États-Unis	n/d	39,064	
Japon	1,214	855	42.0
Mexique	861	267	222.5
Corée	3	2	50.0
Autres	4,792	4,784	0.2

EXPORT. TOTAL DE GRAS n/d 43,079

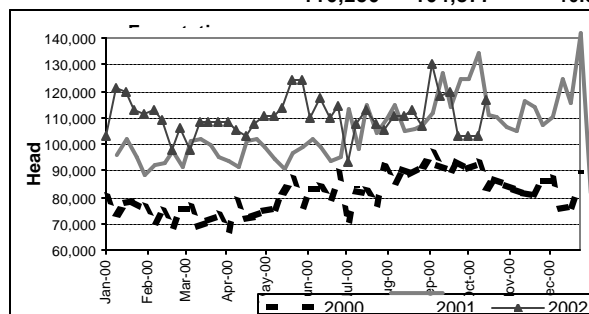
SOURCE: ACIA & USDA

EXPORTATIONS DE PORCS VIVANTS VERS LES É.-U.

(PORCS)	Totaux cumulatifs 2002	Totaux cumulatifs 2001	% chg
Verrats châtrés / Jeunes Truies	1,503,613	1,615,164	-6.9
Porcs d'engraissement	3,115,734	2,485,511	25.4
Total	4,619,347	4,100,675	12.6

Semaine terminée le 02-10-19

Verrats châtrés / Jeunes Truies	31,902	44,228	-27.9
Porcs d'engraissement	84,348	60,649	39.1
Total	116,250	104,877	10.8



Source: USDA-APHIS

IMPORTATIONS Totaux cumulatifs jusqu'au 19 octobre

(Tonnes métriques) préliminaire	2002	2001	% chg
PORC FRAIS ET CONGELÉ			
États-Unis	56,758	41,689	36.1
Danemark	618	2,032	-69.6
Autres	204	160	27.5

PORC TRANSFORMÉ ET AUTRES

	2002	2001	% chg
États-Unis	8,532	8,944	-4.6
Danemark	-	2	
Autres	181	276	-34.4
TOTAL	66,293	53,103	24.8

Viande porcine congelée de l'Union européenne:

Le niveau du contingent tarifaire a été établi pour la viande congelée de porc provenant des pays de l'Union européenne, pour la période de 12 mois allant du 1er août au 31 juillet. Au cours de cette période, les importations de plus de 2 970 000 kg font l'objet d'une surtaxe d'un montant égal à la valeur déterminée pour les droits de douane (100 %) conformément à la Loi sur les douanes. La quote-part de taux de tarif a été le 2 octobre 2002.

	Permis émis 1er août au 28 oct.		
	2003/04	2001/02	% chg
Utilisation (kgm)	853,362	2,969,839	(71.3)
Balance (kg)	2,116,638	2,970,000	(28.7)
% Utilisation	28.7%	100.0%	(71.3)

Préparé par: Section de la viande rouge, Agriculture et Agroalimentaire Canada

Contact: Patti Negrave (613) 759-6216 ou à notre adresse: <http://www.agr.ca/viandesrouges>



APERÇU STATISTIQUE SUR LES PORCS CANADA

Ventes canadiennes de porcs par province d'origine

	Totaux cumulatifs jusqu'au 26 octobre 2002			Pour la semaine se terminant le 26 octobre 2002		
	2002	2001	% chg	2002	2001	% chg
Colombie Britannique	205,080	181,942	12.7	5,213	4,921	5.9
Alberta	2,773,497	2,467,282	12.4	73,676	63,516	16.0
Saskatchewan	1,162,031	968,791	19.9	28,211	27,046	4.3
Manitoba	2,935,497	2,830,629	3.7	80,126	70,153	14.2
Ontario	4,312,497	4,062,997	6.1	113,904	105,125	8.4
Québec	5,973,740	5,749,371	3.9	156,711	152,383	2.8
Nouveau Brunswick	166,640	184,095	-9.5	3,837	5,806	-33.9
Nouvelle Écosse	186,858	185,848	0.5	4,336	4,441	-2.4
Ile du Prince Édouard	178,332	171,222	4.2	4,354	3,971	9.6
CANADA	17,894,172	16,802,177	6.5	470,368	437,362	7.5

ÉTATS-UNIS

Totaux cumulatifs jusqu'au 26 octobre 2002

Sommaire d'approvisionnement

	2002	2001	% chg
Abattage ('000 sujets)	80,238	78,480	2.2
Abattage pour la semaine	2,053.0	2,041.0	0.6
Poids moyen carcasse (lb)	195	199	-2.0
Porcs produits (mil lb)	15,734	15,321	2.7

Prix hebdomadaires (par cent livres)

	2002	2001	% chg
South St. Joseph	27.50	n/d	-
Sioux Falls	27.70	37.70	-26.5
Lancaster County	36.25	34.16	6.1
Coût national	43.59	52.52	-17.0

(51-54% Lean Yield Basis)

Source: USDA-APHIS

Stocks de porcs canadiens au 1er octobre ('000 sujets)

	2002	2001	% chg		2002	2001	% chg
Animaux reproducteurs	1,527.2	1,478.7	3.3	Canada	14,663.5	14,329.0	2.3
Truies et jeunes truies	1,483.3	1,434.8	3.4	Atlantic	387.5	398.5	-2.8
Verrats, 6 mois et plus	43.9	43.9	0.0	Québec	4,330.0	4,346.5	-0.4
Autres porcs	13,136.6	12,850.3	2.2	Ontario	3,610.1	3,500.0	3.1
Moins de 20 kg	4,296.8	4,261.7	0.8	Manitoba	2,832.0	2,643.8	7.1
De 20 à 60 kg	4,346.9	4,407.3	-1.4	Saskatchewan	1,220.0	1,168.1	4.4
Plus de 60 kg	4,492.6	4,181.3	7.4	Alberta	2,117.7	2,103.7	0.7
Total	14,663.5	14,329.0	2.3	B.C.	166.2	168.4	-1.3

Source: Statistics Canada

Préparé par: Section de la viande rouge, Agriculture et Agroalimentaire Canada

Contact: Patti Negrave (613) 759-6216 ou à notre adresse: <http://www.agr.ca/viandesrouges>