



FOR IMMEDIATE RELEASE
POUR PUBLICATION IMMÉDIATE

June 21, 2002
le 21 juin 2002

CONTENTS
TABLE DES MATIÈRES

<u>Page</u> <u>Page</u>		<u>Table</u> ¹ <u>Tableau</u> ¹
* 3	Bank of Canada: assets and liabilities / <i>Banque du Canada : actif et passif</i>	B2
* 4, 5	Chartered bank assets / <i>Actif des banques à charte</i>	C1
* 5, 6	Chartered bank liabilities / <i>Passif des banques à charte</i>	C2
* 7	Selected seasonally adjusted series: Chartered bank assets and liabilities <i>Quelques statistiques bancaires désaisonnalisées : Avoirs et engagements des banques à charte</i>	C8
* 7	Positions of the Directly Clearing members of the Canadian Payments Association <i>Positions des adhérents de l'Association canadienne des paiements</i>	B3
* 7	Bank of Canada buy-back transactions <i>Opérations à réméré de la Banque du Canada</i>	B3
* 8, 9, 10	Financial market statistics / <i>Statistiques du marché financier</i>	F1
* 10	Exchange rates / <i>Cours du change</i>	I1
* 11, 12	Monetary aggregates / <i>Agrégats monétaires</i>	E1
* 13, 14, 15	Credit measures / <i>Mesures du crédit</i>	E2
* 16	Government of Canada securities outstanding / <i>Encours des titres du gouvernement canadien</i>	G4
* 16	Government of Canada deposits / <i>Dépôts du gouvernement canadien</i>	
* 17	Net new securities issues placed in Canada and abroad <i>Émissions nettes de titres placés au Canada et à l'étranger</i>	F4
* 17	Corporate short-term paper outstanding / <i>Encours des effets à court terme des sociétés</i>	F2
* 18, 19	Charts: interest rates, exchange rates and monetary conditions index <i>Graphiques : taux d'intérêt, cours du change et indice des conditions monétaires</i>	
* 20	Consumer Price Index and monetary conditions index <i>Indice des prix à la consommation et indice des conditions monétaires</i>	

The *Weekly Financial Statistics* publication (including a schedule for the release of data) and information on the Bank of Canada are available on the Internet at the Bank of Canada Web site: www.bank-banque-canada.ca. For information on the contents of the *Weekly Financial Statistics* contact Maureen Tootle (613) 782-7333 or wfsmail@bank-banque-canada.ca

On peut consulter le Bulletin hebdomadaire de statistiques financières (y compris le calendrier des dates de publication des données) et obtenir des renseignements sur la Banque du Canada dans Internet (site Web) à l'adresse suivante : www.bank-banque-canada.ca. Pour en savoir plus sur le contenu du Bulletin hebdomadaire de statistiques financières, prière de communiquer avec Maureen Tootle au (613) 782-7333 ou à l'adresse électronique wfsmail@bank-banque-canada.ca

Data in this package are unadjusted unless otherwise stated / *À moins d'indication contraire, les données de cette publication n'ont pas été désaisonnalisées.*

For all Wednesday series, in the event a holiday falls on a Wednesday, data for the preceding business day will be shown.

Si un jour férié tombe un mercredi, ce sont les séries du jour ouvrable précédent qui sont présentées.

"R" revised / *révisé*

* New information this week. / *Nouvelles données de cette semaine*

(1) Refers to the corresponding *Bank of Canada Banking and Financial Statistics* tables and footnotes. / *Renvoie à la note ou au tableau correspondant dans les Statistiques bancaires et financières de la Banque du Canada.*

Subscriptions or copies of Bank of Canada publications may be obtained from: Publications Distribution Section, Bank of Canada, Communications Services, Ottawa, Ontario, Canada K1A 0G9. Remittances in CANADIAN DOLLARS should be made payable to the Bank of Canada. For further information, please call (613) 782-8248.

Pour s'abonner aux publications de la Banque du Canada ou en obtenir des exemplaires, il suffit de s'adresser au Service de diffusion des publications, Banque du Canada, Services de communication, Ottawa, Ontario, CANADA K1A 0G9. Les paiements doivent être libellés EN DOLLARS CANADIENS et faits à l'ordre de la Banque du Canada. Pour de plus amples renseignements, composer le (613) 782-8248.

Regular subscription		Abonnement ordinaire	
Delivery in Canada by mail or at Bank of Canada Regional Offices	\$55.00	<i>Livraison au Canada par la poste ou aux bureaux régionaux de la Banque du Canada</i>	55,00 \$
Delivery to the United States	\$70.00	<i>Livraison aux États-Unis</i>	70,00 \$
Delivery to all other countries	\$110.00	<i>Livraison dans les autres pays</i>	110,00 \$
Library subscription *		Abonnement pour bibliothèques *	
Delivery in Canada	\$45.00	<i>Livraison au Canada</i>	45,00 \$
Delivery to the United States	\$55.00	<i>Livraison aux États-Unis</i>	55,00 \$
Delivery to all other countries	\$85.00	<i>Livraison dans les autres pays</i>	85,00 \$
Single copies		Achats à l'exemplaire	
Delivered by mail	\$2.00	<i>Livraison par la poste</i>	2,00 \$
Picked up at Bank of Canada Regional Offices	\$1.25	<i>Aux bureaux régionaux de la Banque du Canada</i>	1,25 \$
<ul style="list-style-type: none"> All Canadian orders and subscriptions must add 7% GST and PST where applicable. 		<ul style="list-style-type: none"> <i>Ajouter au montant de tous les abonnements et commandes en provenance du Canada 7 % pour la TPS et la taxe de vente provinciale, s'il y a lieu.</i> 	
<ul style="list-style-type: none"> Back copies of the WEEKLY FINANCIAL STATISTICS will not be available. 		<ul style="list-style-type: none"> <i>Les anciens numéros du BULLETIN ne sont pas disponibles.</i> 	
<ul style="list-style-type: none"> * Rates for Canadian governmental and public libraries and libraries of Canadian and foreign educational institutions. 		<ul style="list-style-type: none"> <i>Tarif pour les bibliothèques des divers ordres de gouvernement au Canada, les bibliothèques publiques et les bibliothèques des établissements d'enseignement canadiens et étrangers.</i> 	

Contents may be reproduced or referred to provided that the Weekly Financial Statistics with its date, is specifically quoted as the source.

Reproduction autorisée à condition que la source—Bulletin hebdomadaire de statistiques financières—et la date soient formellement indiquée.

Average of Wednesdays and Wednesday		BANK OF CANADA: ASSETS AND LIABILITIES (Millions of dollars) ¹ <i>BANQUE DU CANADA : ACTIF ET PASSIF (En millions de dollars)¹</i>									BFS Table B2 SBF Tableau B2
Moyenne mensuelle des mercredis ou données du mercredi		<i>Actif</i>									
		Government of Canada direct and guaranteed securities <i>Titres émis ou garantis par le gouvernement canadien</i>			Advances <i>Avances</i>	Other investments ² <i>Autres placements²</i>	Foreign currency deposits <i>Dépôts en monnaies étrangères</i>	All other assets <i>Autres éléments de l'actif</i>		Total <i>Total</i>	
		Treasury bills (amortized value) <i>Bons du Trésor (valeur après amortissement)</i>	Other <i>Autres</i>	Total <i>Total</i>				Of which: Held under purchase and resale agreements ³ <i>Don't : Des effets pris en pension³</i>			
		3 years and under <i>3 ans ou moins</i>	Over 3 years <i>Plus de 3 ans</i>								
		B3 B113702	B5 B113704	B6 B113705	B2 B113701	B16 B113724	B7/B14 B113706/B113711	B15 B113712	B17 B113725	B8 B113713	B1 B113700
2002	F	11,914	8,677	17,747	38,338	417	3	329	705	-	39,790
	M	11,331	8,953	17,957	38,240	377	3	326	572	-	39,518
	A	11,206	8,946	18,043	38,195	551	3	323	684	-	39,755
	M	11,458	8,879	18,441	38,779	446	3	319	831	-	40,377
2002	M	1	11,295	8,879	18,303	38,478	677	3	317	764	40,239
		8	11,301	8,879	18,303	38,484	299	3	318	802	39,904
		15	11,464	8,879	18,303	38,646	241	3	322	829	40,040
		22	11,484	8,879	18,649	39,012	617	3	313	864	40,809
		29	11,746	8,880	18,649	39,275	395	3	324	897	40,892
	J	5	11,716	8,508	18,649	38,872	475	3	313	412	40,075
		12	11,953	8,508	18,649	39,110	651	3	316	441	40,520
		19	11,979	8,508	18,648	39,136	387	3	331	1,112	40,968

Changes from the date indicated: / *Variations par rapport à la date indiquée :*

2001	J	20	1,018	270	1,776	3,066	-91	-732	18	649	642	2,910
2002	J	12	26	-	-1	26	-264	-	15	671	642	448

Average of Wednesdays and Wednesday		BANK OF CANADA: ASSETS AND LIABILITIES (Millions of dollars) <i>BANQUE DU CANADA : ACTIF ET PASSIF (En millions de dollars)</i>									continued <i>suite</i>
Moyenne mensuelle des mercredis ou données du mercredi		<i>Liabilities</i> <i>Passif</i>									
		Notes in circulation ⁴ <i>Billets en circulation⁴</i>			Canadian dollar deposits <i>Dépôts en dollars canadiens</i>			Foreign currency liabilities <i>Engagements en monnaies étrangères</i>	All other liabilities <i>Autres éléments du passif</i>	Total <i>Total</i>	
					Government of Canada <i>Gouvernement canadien</i>	Chartered banks <i>Banques à charte</i>	Other members of the Canadian Payments Association <i>Autres membres de l'Association canadienne des paiements</i>	Other <i>Autres</i>			
		B51 B113715	B54 B113718	B5 B113719	B59 B113723	B56 B113720	B57 B113721	B58 B113722	B50 B113714		
2002	F	35,900	2,673	434	33	267	156	327	39,790		
	M	36,098	2,059	507	31	273	154	395	39,518		
	A	36,248	2,113	546	53	276	151	368	39,755		
	M	36,865	2,093	598	35	277	150	359	40,377		
2002	M	1	36,674	1,533	1,193	81	275	147	335	40,239	
		8	36,678	2,086	333	15	276	148	370	39,904	
		15	36,848	1,996	414	23	275	153	332	40,040	
		22	37,158	2,199	625	40	278	147	361	40,809	
		29	36,964	2,651	427	17	279	158	397	40,892	
	J	5	37,057	1,745	438	85	278	147	326	40,075	
		12	37,121	1,920	691	9	268	149	362	40,520	
		19	37,370	2,401	349	86	276	163	323	40,968	

Changes from the date indicated: / *Variations par rapport à la date indiquée :*

2001	J	20	2,326	686	-166	75	24	18	-53	2,910
2002	J	12	249	481	-342	77	8	14	-39	448

- (1) Net amount of uncompleted securities transactions (excluding SPRA and SRA) with dealers and banks in Canada has a potential cash reserve effect of \$- millions in the latest week. / *Le montant net des opérations sur titres non encore liquidées (à l'exclusion des prises en pension spéciales et des cessions en pension) avec les courtiers en valeurs mobilières et les banques au Canada a une incidence virtuelle de - millions de dollars sur les réserves-encaisse de la dernière semaine.*
- (2) Other investments comprise mainly holdings of U.S. dollar denominated securities and direct purchases of one-month bankers' acceptances. / *Les autres placements comprennent principalement les titres libellés en dollars É.-U. et des achats directs d'acceptations bancaires à un mois.*
- (3) Included in all other assets. Prior to November 10, 1999 included in Government of Canada direct and guaranteed securities. / *Inclus dans Autres éléments de l'actif. Avant le 10 novembre 1999, était inclus dans Titres émis ou garantis par le gouvernement canadien.*
- (4) Includes currency both inside and outside deposit-taking financial institutions. / *Inclut à la fois les billets détenus par les institutions de dépôt et les billets en circulation.*

Monthly Average Moyenne mensuelle		CHARTERED BANK ASSETS (Millions of dollars) <i>ACTIF DES BANQUES À CHARTE (En millions de dollars)</i>								BFS Table C1 <i>SBF Tableau C1</i>			
		Canadian dollar assets <i>Avoirs en dollars canadiens</i>											
		Liquid assets <i>Avoirs de première liquidité</i>											
		Bank of Canada notes and coin <i>Pièces et billets de la Banque du Canada</i>	Bank of Canada deposits <i>Dépôts à la Banque du Canada</i>	Treasury bills (amortized value) <i>Bons du Trésor (valeur amortissement)</i>	Government of Canada direct and guaranteed bonds <i>Obligations émises ou garanties par le gouvernement canadien</i>	Call and short loans <i>Prêts à vue ou à court terme</i>	Holdings of selected short-term assets <i>Divers avoirs à court terme</i>		Total <i>Total</i>				
		B403	B404	B406	B408	B409	B411	B442	B471	B441			
2000	A	3,656	466	16,351	36,998	29,691	744	16,120	16,806	120,833			
	S	3,585	541	15,980	36,740	31,248	666	14,823	16,089	119,671			
	O	3,580	604	15,383	40,025	28,986	552	13,648	15,971	118,748			
	N	3,534	526	14,377	44,116	30,312	801	16,861	13,987	124,514			
	D	4,166	925	13,619	44,222	29,178	835	17,904	14,063	124,912			
2001	J	3,756	485	14,153	43,671	31,236	653	17,220	15,299	126,474			
	F	3,323	466	18,384	46,490	31,288	747	17,824	13,503	132,024			
	M	3,213	504	18,207	41,855	35,322	839	18,887	13,056	131,884			
	A	3,477	697	19,062	49,476	32,444	911	17,520	12,914	136,500			
	M	3,734	531	20,249	51,578	35,512	795	17,026	15,707	145,133			
	J	3,584	693	18,408	52,425	31,603	884	16,976	15,405	139,978			
	J	3,695	571	17,600	52,342	31,675	803	16,847	13,902	137,435			
	A	3,700	423	17,064	51,137	32,925	719	16,612	12,969	135,550			
	S	3,582	750	17,571	50,276	34,594	926	16,596	14,644	138,939			
	O	3,607	630	16,595	47,814	34,516	889	15,721	14,178	133,949			
	N	3,513	452	18,627	49,735	30,520	1,241	15,773	14,719	134,580			
	D	4,065	625	22,229	50,859	28,360	1,170	16,439	14,335	138,082			
2002	J	3,657	492	22,288	50,405	28,345	1,162	15,370	14,949	136,667			
	F	3,195	497	21,755	50,927	30,289	1,029	15,827	15,499	139,019			
	M	3,198	588	21,123R	51,201	31,131	1,025	16,769	15,377R	140,412R			
	A	3,259	483	24,461	47,869	29,256	735	16,905	16,758	139,726			
	M	3,331	489	24,683	48,078	31,235	1,211	15,934	17,484	142,446			
Monthly Average Moyenne mensuelle		CHARTERED BANK ASSETS (Millions of dollars) <i>ACTIF DES BANQUES À CHARTE (En millions de dollars)</i>								continued <i>suite</i>			
		Canadian dollar assets <i>Avoirs en dollars canadiens</i>											
		Less liquid assets <i>Avoirs de seconde liquidité</i>											
		Non-mortgage loans <i>Prêts non hypothécaires</i>											
		Personal <i>Personnels</i>		Federal government, provinces and municipalities <i>Gouvernement fédéral, provinces et municipalités</i>		To Canadian residents for business purposes <i>À des résidents canadiens à des fins commerciales</i>		To non-residents for business purposes <i>À des non-résidents à des fins commerciales</i>		Total <i>Total</i>			
		Personal loan plans <i>Prêts personnels à tempérament</i>	Credit cards <i>Cartes de crédit</i>	Personal lines of credit <i>Marges de crédit personnelles</i>	Other <i>Autres</i>	Reverse repos <i>Prises en pension</i>	Business loans <i>Prêts aux entreprises</i>	Leasing receivables <i>Créances résultant du crédit-bail</i>	Reverse repos <i>Prises en pension</i>	Business loans <i>Prêts aux entreprises</i>			
		B564	B565	B566	B567	B399	B395	B396	B569	B433	B393	B394	B491
2000	A	40,499	17,918	36,111	26,883	2,459	44,867	133,518	559	5,319	9,890	2,010	319,475
	S	40,262	19,017	36,991	26,970	2,458	47,584	132,717	687	5,179	10,112	2,184	323,474
	O	40,141	19,168	37,841	27,122	2,299	46,358	134,412	737	5,276	9,012	2,369	324,000
	N	40,197	19,075	38,564	26,445	2,381	47,093	134,621	1,079	5,318	9,835	2,831	326,359
	D	39,842	19,596	39,307	26,186	2,512	43,405	135,488	725	5,393	9,588	3,073	324,391
2001	J	39,598	19,596	40,079	25,900	2,406	48,719	134,855	646	5,356	10,012	2,831	329,351
	F	38,939	19,028	40,368	26,622	2,378	47,485	136,135	892	5,382	9,674	2,700	328,710
	M	39,836	19,106	41,695	25,833	2,423	47,119	136,062	1,015	5,365	9,944	2,717	330,101
	A	39,657	19,588	41,733	25,411	2,149	48,883	135,875	1,034	5,116	10,873	2,625	331,909
	M	39,637	20,227	41,411	25,358	2,418	52,680	134,482	1,008	5,086	12,131	2,811	336,240
	J	39,655	21,091	41,793	25,348	2,703	50,504	131,809	859	5,104	12,774	3,138	333,919
	J	39,560	20,598	42,259	25,016	2,588	52,014	132,738	924	5,175	11,818	3,320	335,086
	A	39,306	21,391	42,777	24,705	2,497	54,971	129,554	1,138	5,377	12,507	3,427	336,513
	S	39,136	22,277	43,665	24,494	2,543	54,792	129,562	1,004	5,361	14,712	3,634	340,176
	O	38,955	22,094	44,230	24,076	2,333	56,171	129,119	1,052	5,384	15,531	3,565	341,457
	N	38,444	22,209	44,721	23,696	2,270	56,575	125,500	954	5,130	17,853	3,387	339,784
	D	37,920	22,985	45,377	23,503	2,358	55,677	124,434	961	5,175	16,840	3,169	337,436
2002	J	37,548	22,949	45,918	23,815	2,391	56,187	121,772	855	5,222	15,941	3,068	334,811
	F	37,525	22,480	47,855	23,727	2,466	55,502	120,435	747	5,054	16,804	2,717	334,567
	M	38,257	22,813	49,373	24,343	2,504	57,242	122,099R	728	5,010	17,119	2,892	341,653R
	A	38,237	23,460	49,559	24,098	2,319	56,865	123,676	1,410	5,091	17,304	2,686	343,293
	M	38,157	23,755	50,223	23,862	2,261	54,701	123,112	1,281	5,159	18,798	2,658	342,686

(1) Consists of bankers' acceptances and deposits with other regulated financial institutions.
Représente les acceptations bancaires et les dépôts dans les autres institutions financières réglementées.

Monthly Average Moyenne mensuelle		CHARTERED BANK ASSETS (Millions of dollars) <i>ACTIF DES BANQUES À CHARTE (En millions de dollars)</i>							continued <i>suite</i>		
		Canadian dollar assets <i>Avoirs en dollars canadiens</i>							Total Canadian dollar assets <i>Ensemble des avoirs en dollars canadiens</i>	Net foreign currency assets <i>Avoirs nets en monnaies étrangères</i>	
		Less liquid assets <i>Avoirs de seconde liquidité</i>									
		Mortgages <i>Prêts hypothécaires</i>			Total <i>Total</i>	Canadian securities ¹ <i>Titres canadiens¹</i>		Total <i>Total</i>			
		Residential <i>À l'habitation</i>	Non-residential <i>Sur immeubles non résidentiels</i>	Total <i>Total</i>		Provincial and municipal <i>Provinces et municipalités</i>	Corporate <i>Sociétés</i>	Total <i>Total</i>			
		B429	B432	B492	B428	B397	B438	B435	B414	B440	B410
2000	A	263,640	15,701	279,340	598,815	10,341	70,172	80,513	679,328	925,875	-26,159
	S	265,596	15,735	281,332	604,806	10,183	71,182	81,366	686,172	915,646	-25,472
	O	265,789	15,797	281,586	605,587	10,420	73,070	83,491	689,077	917,407	-25,371
	N	267,212	15,990	283,202	609,561	10,268	71,226	81,493	691,054	922,684	-20,930
	D	268,591	15,823	284,414	608,805	10,380	70,364	80,744	689,549	927,638	-21,250
2001	J	269,106	15,631	284,737	614,088	10,424	73,910	84,334	698,422	941,047	-28,049
	F	269,960	15,655	285,615	614,326	10,645	74,047	84,692	699,018	943,465	-28,224
	M	270,961	15,625	286,586	616,687	11,316	73,740	85,056	701,742	945,540	-32,726
	A	271,708	15,668	287,376	619,285	10,957	74,753	85,709	704,994	952,749	-30,680
	M	274,033	15,555	289,588	625,828	11,017	75,224	86,241	712,069	975,552	-31,086
	J	276,146	15,597	291,743	625,663	10,802	76,589	87,391	713,054	971,080	-28,854
	J	279,691	15,608	295,299	630,386	10,066	74,238	84,304	714,689	965,604	-25,635
	A	282,827	15,475	298,302	634,814	10,326	74,318	84,645	719,459	967,502	-26,712
	S	286,529	15,340	301,869	642,045	10,587	75,143	85,731	727,775	980,222	-33,929
	O	287,491	15,523	303,014	644,471	10,599	74,995	85,594	730,065	981,452	-37,573
	N	289,728	15,513	305,240	645,024	11,465	75,206	86,671	731,695	993,343	-31,961
	D	293,769	15,793	309,562	646,998	11,572	80,049	91,621	738,620	999,071	-33,706
2002	J	295,964	15,850	311,814	646,625	11,605	80,154	91,759	738,384	995,432	-37,240
	F	295,343	15,872	311,215	645,782	12,804	81,252	94,056	739,838	995,407	-35,867
	M	297,349	15,903	313,252	654,905 R	12,342	85,132	97,474	752,379 R	1,011,038 R	-39,326 R
	A	300,095	15,916	316,011	659,304	12,755	87,769	100,523	759,827	1,025,642	-41,059
	M	303,290	16,046	319,336	662,022	12,810	89,403	102,214	764,236	1,040,745	-39,832

Monthly Average Moyenne mensuelle		CHARTERED BANK LIABILITIES (Millions of dollars) <i>PASSIF DES BANQUES À CHARTE (En millions de dollars)</i>							BFS Table C2 <i>SBF Tableau C2</i>		
		Canadian dollar deposits <i>Dépôts en dollars canadiens</i>									
		Personal savings deposits <i>Dépôts d'épargne des particuliers</i>				Non-personal term and notice deposits <i>Dépôts à terme ou à préavis autres que ceux des particuliers</i>					
		Chequable <i>Transférables par chèque</i>	Non-chequable <i>Non transférables par chèque</i>	Fixed term <i>À terme fixe</i>	Total <i>Total</i>	Chequable <i>Transférables par chèque</i>	Non-chequable <i>Non transférables par chèque</i>	Fixed term <i>À terme fixe</i>	Total <i>Total</i>		
			Tax sheltered <i>Abris fiscaux</i>	Other <i>Autres</i>							
		B452	B448	B449	B398	B495	B451	B472	B473	B475	B455
2000	A	61,862	7,520	32,560	79,622	155,956	337,521	42,420	3,291	127,375	173,085
	S	61,870	7,486	32,485	79,494	155,977	337,310	43,346	3,296	129,685	176,327
	O	61,870	7,304	32,601	79,420	156,253	337,449	44,619	3,290	130,105	178,014
	N	62,359	7,045	32,753	79,330	157,679	339,166	44,834	3,417	131,069	179,320
	D	63,306	7,009	33,221	79,297	159,235	342,068	46,307	3,353	126,479	176,139
2001	J	62,361	7,141	33,326	79,160	159,847	341,835	44,480	3,350	125,129	172,959
	F	62,672	7,520	33,274	79,798	160,192	343,457	43,744	3,327	124,178	171,249
	M	62,095	8,477	32,925	81,363	160,209	345,068	43,464	3,217	125,197	171,878
	A	64,758	8,075	33,477	81,482	159,396	347,188	43,798	3,219	124,145	171,161
	M	65,262	7,995	33,746	81,467	158,246	346,717	45,454	3,241	126,815	175,510
	J	65,916	7,763	34,430	80,021	157,946	346,077	44,948	3,473	130,766	179,187
	J	65,941	7,647	35,093	79,875	157,373	345,929	46,187	3,407	128,893	178,487
	A	65,459	7,743	36,356	79,685	156,478	345,720	46,110	3,156	127,694	176,960
	S	66,041	8,099	37,496	80,659	154,201	346,496	47,816	3,247	130,686	181,749
	O	65,925	8,457	39,112	80,563	153,159	347,217	46,790	3,340	128,323	178,453
	N	67,763	8,514	41,170	80,509	151,587	349,544	48,195	3,503	128,352	180,050
	D	69,282	8,476	42,753	80,175	149,854	350,540	49,849	3,676	129,316	182,840
2002	J	68,965	9,204	44,458	79,798	148,775	351,200	49,112	3,729	127,300	180,142
	F	69,374	9,797	45,805	79,989	148,129	353,094	47,690	3,831	129,018	180,539
	M	68,821	10,834	45,981	81,256	147,699	354,592	47,393	3,832	130,421 R	181,646 R
	A	70,698	10,468	47,470	81,078	147,358	357,072	47,380	3,844	131,171	182,395
	M	71,693	9,933	48,105	81,125	146,921	357,778	47,229	3,951	131,994	183,174

(1) Excludes short-term paper. / À l'exclusion du papier à court terme.

Monthly Average Moyenne mensuelle		CHARTERED BANK LIABILITIES (Millions of dollars) PASSIF DES BANQUES À CHARTE (En millions de dollars)								continued suite	
		Canadian dollar deposits Dépôts en dollars canadiens									
		Demand (less private sector float) Dépôts à vue (moins effets du secteur privé en compensation)	Total deposits held by general public Ensemble des dépôts du public	Government of Canada deposits Dépôts du gouvernement canadien	Total (less private sector float) Total (moins effets du secteur privé en compensation)	Estimated net private sector float Solde des effets du secteur privé en compensation (estimations)	Gross deposits Montant brut des dépôts	Total Canadian dollar float Ensemble des effets en dollars canadiens en compensation	Bankers' acceptances outstanding Acceptations bancaires en circulation	Subordinated debt payable in Canadian dollars Dette subordonnée payable en dollars canadiens	
		B478	B465	B456	B489	B477	B476	B450	B460	B461	B462
2000	A	73,865	584,471	7,255	7,146	591,727	-879	590,847	-879	53,797	18,993
	S	73,999	587,637	3,741	3,621	591,377	178	591,555	178	54,249	19,331
	O	76,383	591,846	5,944	5,842	597,790	-1,333	596,457	-1,333	53,365	19,453
	N	77,028	595,513	9,350	9,237	604,864	-1,667	603,196	-1,667	55,166	19,442
	D	80,107	598,314	3,477	3,324	601,790	-667	601,124	-667	53,835	19,332
2001	J	75,639	590,433	7,067	6,944	597,499	1,238	598,737	1,238	53,814	19,499
	F	77,531	592,237	11,197	10,721	603,434	-253	603,181	-253	55,909	20,092
	M	78,570	595,516	10,206	9,714	605,722	-814	604,908	-814	54,636	20,156
	A	79,321	597,670	11,204	11,081	608,874	-36	608,839	-36	52,613	20,331
	M	78,762	600,989	14,790	14,673	615,779	1,239	617,018	1,239	52,091	20,445
	J	79,247	604,511	4,241	4,097	608,752	902	609,653	902	49,449	20,457
	J	79,824	604,240	3,746	3,606	607,986	1,137	609,122	1,137	48,692	20,570
	A	80,170	602,850	4,487	4,358	607,336	775	608,112	775	49,021	21,075
	S	83,239	611,484	2,990	2,839	614,474	1,912	616,386	1,912	48,767	20,418
	O	87,628	613,298	3,984	3,875	617,281	-884	616,398	-884	50,364	19,967
	N	91,970	621,563	5,690	5,576	627,254	-3,097	624,157	-3,097	50,369	19,624
	D	95,616	628,996	2,842	2,717	631,838	-1,772	630,066	-1,772	48,819	19,302
2002	J	94,233	625,575	3,518	3,407	629,093	-1,626	627,467	-1,626	47,276	19,084
	F	93,233	626,867	5,810	5,689	632,676	-1,884	630,793	-1,884	47,846	19,075
	M	91,361R	627,599R	9,858	9,730	637,457R	-281	637,176R	-281	47,287	18,912
	A	93,342	632,808	3,932	3,811	636,741	-1,606	635,135	-1,606	47,211	18,665
	M	92,271	633,222	7,204	7,043	640,426	-454	639,971	-454	46,647	18,490

Monthly Average Moyenne mensuelle		CHARTERED BANK LIABILITIES (Millions of dollars) PASSIF DES BANQUES À CHARTE (En millions de dollars)				continued suite		CHARTERED BANK FOREIGN CURRENCY ITEMS (Millions of dollars) EFFETS EN MONNAIES ÉTRANGÈRES DES BANQUES À CHARTE (En millions de dollars)					
		Gross demand deposits Dépôts à vue (montant brut)						Foreign currency business with Canadian residents Opérations en monnaies étrangères avec des résidents canadiens					
		Personal chequing Comptes de chèques personnels	Other Autres	Total Total			Net foreign currency assets Avoirs nets en monnaies étrangères	Securities Titres	Loans Prêts	Deposits Dépôts	Deposits of banks Dépôts des banques	Other Autres	Total Total
		B486	B487	B457			B410	B483	B498	B568	B481	B482	B496
2000	A	21,135	51,851	72,985			-26,159	18,911	27,904	442	4,344	59,173	63,517
	S	21,650	52,527	74,177			-25,472	18,186	27,443	370	4,553	60,028	64,580
	O	21,289	53,762	75,051			-25,371	19,853	28,159	323	3,766	58,002	61,768
	N	21,195	54,166	75,360			-20,930	20,019	28,882	372	4,381	58,483	62,864
	D	21,869	57,571	79,440			-21,250	19,602	29,475	705	3,985	66,184	70,169
2001	J	22,264	54,613	76,877			-28,049	18,280	30,633	869	4,029	67,982	72,011
	F	22,341	54,937	77,278			-28,224	17,936	28,354	830	4,038	62,194	66,232
	M	22,664	55,092	77,756			-32,726	18,379	28,171	950	5,038	61,878	66,915
	A	23,360	55,926	79,285			-30,680	18,788	26,939	887	4,494	60,849	65,343
	M	23,585	56,417	80,001			-31,086	17,771	26,621	1,035	4,026	62,822	66,848
	J	23,585	56,563	80,149			-28,854	18,881	25,701	626	3,475	62,632	66,107
	J	23,463	57,497	80,960			-25,635	18,458	24,816	346	3,501	62,950	66,452
	A	23,271	57,675	80,945			-26,712	17,782	26,946	832	4,233	63,572	67,805
	S	24,325	60,826	85,151			-33,929	17,408	30,766	1,165	3,939	65,480	69,420
	O	25,060	61,684	86,744			-37,573	18,804	30,081	937	5,005	64,826	69,831
	N	25,694	63,179	88,873			-31,961	20,809	28,359	1,081	4,866	65,889	70,754
	D	26,695	67,148	93,844			-33,706	21,188	27,796	1,079	4,897	69,277	74,174
2002	J	27,496	65,110	92,606			-37,240	18,641	26,631	642	3,590	68,509	72,099
	F	27,619	63,731	91,350			-35,867	22,529	27,381	1,052	3,203	67,321	70,525
	M	27,773	63,307R	91,081R			-39,326R	23,592	25,814R	1,027	3,367	68,545R	71,912R
	A	27,705	64,031	91,736			-41,059	23,054	24,788	1,182	3,995	66,942	70,937
	M	27,137	64,679	91,816			-39,832	23,723	24,344	1,706	3,377	67,899	71,276

Monthly Average Moyenne mensuelle		SELECTED SEASONALLY ADJUSTED SERIES: CHARTERED BANK ASSETS AND LIABILITIES (Millions of dollars) <i>QUELQUES STATISTIQUES BANCAIRES DÉSAISONNALISÉES : AVOIRS ET ENGAGEMENTS DES BANQUES À CHARTE (En millions de dollars)</i>										RBF Table C8 SBF Tableau C8	
		Canadian dollar assets <i>Avoirs en dollars canadiens</i>							Canadian dollar deposits <i>Dépôts en dollars canadiens</i>				
		Total	Less liquid assets <i>Avoirs de seconde liquidité</i>	General loans <i>Prêts généraux</i>	Total personal loans <i>Ensemble des prêts personnels</i>	Business loans <i>Prêts aux entreprises</i>	Residential mortgages <i>Prêts hypothécaires à l'habitation</i>	Bankers' acceptances <i>Acceptations bancaires</i>	Net demand deposits <i>Dépôts à vue nets</i>	Personal savings <i>Dépôts d'épargne des particuliers</i>	Non-personal notice <i>Dépôts à préavis autres que ceux des particuliers</i>		
		<i>Total</i>								Total of which: <i>Ensemble Dont :</i>	Notice <i>À préavis</i>	Term <i>À terme fixe</i>	
	B1635	B1616	B1606	B1622	B1623	B1632	B1641	B1601	B1600	B1636	B1637	B1638	
2000	A	925,875	679,328	311,697	121,745	190,285	262,778	54,319	75,160	337,521	102,472	236,180	45,690
	S	915,646	686,172	315,838	122,556	192,597	264,327	54,906	74,711	337,310	102,383	236,169	46,374
	O	917,407	689,077	316,425	123,814	192,152	265,749	53,278	75,866	337,449	102,419	236,269	47,242
	N	922,684	691,054	318,661	124,178	194,379	267,167	54,825	75,270	339,166	102,090	236,885	47,484
	D	927,638	689,549	316,485	124,344	191,554	267,740	55,241	76,830	342,068	102,849	238,066	47,753
2001	J	941,047	698,422	321,589	125,027	196,416	268,940	54,418	75,881	341,835	102,996	238,831	47,662
	F	943,465	699,018	320,950	125,621	195,993	270,947	55,196	77,473	343,457	103,407	239,537	48,124
	M	945,540	701,742	322,312	126,034	195,842	272,256	53,331	78,616	345,068	104,334	240,224	47,791
	A	952,749	704,994	324,644	126,803	198,255	272,749	52,076	79,862	347,188	105,471	239,999	48,085
	M	975,552	712,069	328,736	127,329	202,103	274,544	51,721	79,521	346,717	106,254	239,991	49,621
	J	971,080	713,054	326,112	127,906	198,225	276,436	49,751	80,708	346,077	107,607	238,600	48,516
	J	965,604	714,689	327,324	127,986	199,890	278,832	48,524	80,436	345,929	108,885	237,697	49,188
	A	967,502	719,459	328,638	128,482	200,459	281,962	49,689	81,647	345,720	110,306	236,648	49,323
	S	980,222	727,775	332,272	128,732	202,700	285,101	49,503	84,175	346,496	112,300	235,532	50,704
	O	981,452	730,065	333,741	128,775	204,385	287,425	50,355	87,067	347,217	114,301	234,286	49,470
	N	993,343	731,695	332,384	128,878	203,314	289,687	50,081	89,914	349,544	117,117	232,097	50,874
	D	999,071	738,620	329,903	129,209	200,119	292,887	49,946	91,443	350,540	119,418	229,813	51,440
2002	J	995,432	738,384	327,199	130,022	196,968	295,823	47,716	94,699	351,200	122,694	228,521	52,684
	F	995,407	739,838	327,046	132,292	195,458	296,462	47,094	93,141	353,094	124,975	227,788	52,641
	M	1,011,038R	752,379R	334,138R	134,444	199,352R	298,712	46,069	91,313R	354,592	126,622	227,644	52,411R
	A	1,025,642	759,827	335,883	135,891	200,530	301,223	46,647	93,748	357,072	127,559	227,616	52,367
	M	1,040,745	764,236	335,266	136,767	199,270	303,821	46,332	93,353	357,778	129,009	228,149	52,119

Monthly and weekly averages of daily data Moyenne mensuelle ou hebdomadaire des données quotidiennes		BANK OF CANADA (Millions of dollars) <i>BANQUE DU CANADA (En millions de dollars)</i>										RBF Table B3 SBF Tableau B3	
		Positions of members of the Canadian Payments Association with the Bank of Canada <i>Positions des membres de l'Association canadienne des paiements à la Banque du Canada</i>							Bank of Canada buyback transactions with primary dealers <i>Opérations à réméré de la Banque du Canada avec les négociants principaux</i>				
		Overdraft loans <i>Prêts pour découvert</i>			Positive balances ¹ <i>Soldes créditeurs¹</i>		Special deposit accounts <i>Comptes spéciaux de dépôt</i>		Special purchase and resale agreements <i>Prises en pension spéciales</i>		Sale and repurchase agreements <i>Cessions en pension</i>		
		Total	Of which: Automated clearing settlement system <i>Dont : Système automatisé de compensation et de règlement</i>		Total	Of which: Automated clearing settlement system <i>Dont : Système automatisé de compensation et de règlement</i>		Amount <i>Montant</i>	Number of days transacted <i>Nombre de jours</i>	Amount <i>Montant</i>	Number of days transacted <i>Nombre de jours</i>		
		B838	B875	B839	B876	B873	B842	B843	B844	B845			
		B840	B877	B841	B878	B874	B846	B847	B848	B849			
2002	F	510	501	600	503	-	42	1	-	-			
	M	490	467	624	466	-	-	-	-	-			
	A	547	529	694	534	-	-	-	-	-			
	M	500	482	595	479	-	28	1	-	-			
2002	A 3	1,081	973	1,337	970	-	-	-	-	-			
	10	408	407	551	435	-	-	-	-	-			
	17	481	474	558	471	-	-	-	-	-			
	24	417	416	498	413	-	-	-	-	-			
	M 1	576	575	954	573	-	-	-	-	-			
	8	565	551	613	550	-	-	-	-	-			
	15	350	334	428	332	-	-	-	-	-			
	22	563	527	610	524	-	-	-	-	-			
	29	425	401	474	400	-	-	-	-	-			
	J 5	604	604	791	601	-	254	2	-	-			
	12	477	401	525	419	-	-	-	-	-			
	19	567	516	688	513	-	260	2	-	-			

(1) Excludes special deposit accounts. / Ne comprend pas les comptes spéciaux de dépôt.

FINANCIAL MARKET STATISTICS
STATISTIQUES DU MARCHÉ FINANCIER

Effective date (year, month, day) Date d'entrée en vigueur (année, mois, jour)	Bank Rate Taux officiel d'escompte	Operating band Fourchette opérationnelle		Target overnight rate Taux cible du financement à un jour	Wednesday Le mercredi	Chartered bank administered interest rates Taux d'intérêt administrés des banques à charte									
		Low Bas	High Haut			Prime business Taux de base des prêts aux entreprises	Conventional mortgage Prêts hypothécaires ordinaires		Non-chequable savings deposits Dépôts d'épargne non transférables par chèque	Daily interest savings (balances over \$100,000) Comptes d'épargne à intérêt quotidien (soldes supérieurs à 100 000 \$)	5-year personal fixed term Dépôts à 5 ans des particuliers	Guaranteed investment certificates Certificats de placement garantis			
							1 year À 1 an	5 year À 5 ans				1 year À 1 an	5 year À 5 ans		
	B114038	B114035	B114036	B114039		B113855	B113871	B113872	B113874	B113882	B113873	B113878	B113880		
2000 5 17	6.00	5.50	6.00	5.75	2002 M 13	3.75	5.00	7.15	0.05	1.00	3.75	1.18	3.88		
					20	3.75	5.30	7.30	0.05	1.00	3.75	1.18	3.88		
2001 1 23	5.75	5.25	5.75	5.50	27	3.75	5.30	7.30	0.05	1.00	3.75	1.18	3.88		
					A 3	3.75	5.00	7.30	0.05	1.00	4.00	1.48	4.13		
					10	3.75	5.00	7.30	0.05	1.00	4.00	1.48	4.13		
					17	4.00	5.30	7.30	0.05	1.00	4.00	1.48	4.13		
					24	4.00	5.40	7.45	0.05	1.00	4.00	1.48	4.13		
					M 1	4.00	5.40	7.45	0.05	1.00	4.00	1.48	4.13		
					8	4.00	5.40	7.45	0.05	1.00	4.00	1.48	4.13		
					15	4.00	5.40	7.30	0.05	1.00	4.00	1.48	4.13		
					22	4.00	5.55	7.40	0.05	1.00	4.00	1.48	4.13		
					29	4.00	5.55	7.40	0.05	1.00	4.00	1.48	4.13		
					J 5	4.25	5.55	7.40	0.05	1.00	4.00	1.48	4.13		
					12	4.25	5.55	7.40	0.05	1.00	4.00	1.48	4.13		
					19	4.25	5.55	7.25	0.05	1.00	4.00	1.88	4.13		
2002 1 15	2.25	1.75	2.25	2.00											
2002 4 16	2.50	2.00	2.50	2.25											
2002 6 04	2.75	2.25	2.75	2.50											

FINANCIAL MARKET STATISTICS
STATISTIQUES DU MARCHÉ FINANCIERcontinued
suite

Wednesday and latest week Le mercredi et la dernière semaine	Treasury bills Bons du Trésor				Selected Government of Canada benchmark bond yields Quelques rendements d'obligations types du gouvernement canadien							Government of Canada marketable bonds, average yield Rendements moyens des obligations négociables du gouvernement canadien				
	1 month À 1 mois	3 month À 3 mois	6 month À 6 mois	1 year À 1 an	2 year À 2 ans	3 year À 3 ans	5 year À 5 ans	7 year À 7 ans	10 year À 10 ans	long-term À long terme	Real Return Bonds, long-term Obligations à long terme à rendement réel	1-3 year De 1 à 3 ans	3-5 year De 3 à 5 ans	5-10 year De 5 à 10 ans	Over 10 years De plus de 10 ans	
	B113883 B114023	B113884 B114025	B113885 B114026	B113886 B114027	B113891 B114012	B113892 B114013	B113893 B114014	B113894 B114015	B113895 B114016	B113896 B114017	B113911 B114018	B113864 B114019	B113865 B114020	B113866 B114021	B113867 B114022	
2002 M 13	1.99	2.14	2.41	3.04	3.85	4.32	5.06	5.41	5.65	5.90	3.74	3.93	4.96	5.49	5.92	
	20	1.97	2.12	2.42	3.18	4.46	4.58	5.23	5.53	5.74	3.75	4.17	5.14	5.60	5.97	
	27	1.96	2.30	2.68	3.42	4.50	4.62	5.28	5.58	5.79	3.68	4.23	5.20	5.65	6.00	
	A 3	2.02	2.21	2.59	3.28	4.34	4.46	5.16	5.47	5.71	3.66	4.07	5.07	5.54	5.95	
	10	2.08	2.36	2.65	3.32	4.37	4.48	5.16	5.46	5.69	3.66	4.10	5.07	5.54	5.93	
	17	2.15	2.36	2.60	3.25	4.28	4.39	5.10	5.41	5.68	3.64	4.01	5.00	5.50	5.93	
	24	2.18	2.37	2.68	3.32	4.21	4.32	5.05	5.35	5.64	3.63	3.92	4.94	5.45	5.89	
	M 1	2.22	2.39	2.71	3.27	4.14	4.25	4.97	5.28	5.58	3.59	3.87	4.86	5.38	5.85	
	8	2.19	2.46	2.67	3.20	4.10	4.22	4.99	5.31	5.63	3.59	3.85	4.87	5.42	5.89	
	15	2.19	2.53	2.78	3.42	4.31	4.42	5.13	5.43	5.72	3.59	4.06	5.01	5.53	5.97	
	22	2.19	2.59	2.87	3.40	4.17	4.28	5.00	5.31	5.61	3.56	3.94	4.88	5.40	5.87	
	29	2.39	2.60	2.87	3.41	4.15	4.25	4.90	5.21	5.49	3.54	3.92	4.80	5.30	5.76	
	J 5	2.44	2.66	2.91	3.41	4.16	4.27	4.92	5.24	5.53	3.52	4.07	4.87	5.39	5.84	
	12	2.43	2.68	2.92	3.42	4.17	4.28	4.90	5.21	5.49	3.45	4.07	4.85	5.35	5.77	
	19	2.35	2.72	2.94	3.32	3.88	4.00	4.66	4.98	5.31	3.45	3.80	4.61	5.16	5.67	
2002 J 13	2.42	2.67	2.90	3.39	4.08	4.19	4.82	5.13	5.42	5.73	3.46	3.99	4.77	5.28	5.73	
	14	2.41	2.66	2.86	3.28	3.94	4.05	4.72	5.03	5.35	3.45	3.85	4.66	5.20	5.67	
	17	2.41	2.68	2.88	3.30	3.95	4.07	4.74	5.05	5.37	3.45	3.87	4.68	5.22	5.70	
	18	2.38	2.73	2.96	3.37	3.93	4.05	4.72	5.04	5.37	3.45	3.85	4.67	5.21	5.71	
	19	2.35	2.72	2.94	3.32	3.88	4.00	4.66	4.98	5.31	3.45	3.80	4.61	5.16	5.67	

FINANCIAL MARKET STATISTICS
STATISTIQUES DU MARCHÉ FINANCIER

continued
suite

Wednesday and latest week <i>Le mercredi et la dernière semaine</i>	Bankers' acceptances <i>Acceptations bancaires</i>				Prime corporate paper rate <i>Taux du papier de premier choix des sociétés non financières</i>		Tuesday (effective date in brackets) <i>Le mardi (date d'entrée en vigueur entre parenthèses)</i>	Treasury bill auction <i>Adjudication de bons du Trésor</i>			Amount auctioned <i>Montant adjudgé</i>			Amount maturing <i>Montant arrivant à échéance</i>						
	1 month <i>À 1 mois</i>		3 month <i>À 3 mois</i>		1 month <i>À 1 mois</i>			Average yields <i>Rendement moyen</i>			3 month <i>À 3 mois</i>				6 month <i>À 6 mois</i>			1 year <i>À 1 an</i>		
	B113859 B114028	B113881 B114030	B113857 B114031	B113858 B114033	B113903	B113904		B113905	B113906	B113907	B113908	B113909								
2002 M 13	2.07	2.21	2.06	2.21	2002 M 12	2.152	2.436	3.050	4,100	1,700	1,700	7,700								
20	2.08	2.26	2.08	2.22	19															
27	2.11	2.36	2.12	2.36	26	2.343	2.725	3.483	4,100	1,700	1,700	7,500								
A 3	2.12	2.31	2.12	2.31	A 2															
10	2.22	2.39	2.22	2.39	9	2.375	2.680	3.363	4,400	1,800	1,800	7,600								
17	2.28	2.43	2.28	2.42	16															
24	2.30	2.46	2.30	2.46	23	2.410	2.720	3.367	4,700	1,900	1,900	7,600								
M 1	2.30	2.50	2.30	2.50	30															
8	2.32	2.53	2.32	2.52	M 7	2.467	2.668	3.173	4,700	1,900	1,900	8,000								
15	2.41	2.64	2.41	2.68	14															
22	2.45	2.65	2.44	2.66	21	2.622	2.908	3.531	4,700	1,900	1,900	7,300								
29	2.50	2.68	2.50	2.68	28															
J 5	2.55	2.74	2.55	2.73	J 4	2.671	2.917	3.421	4,700	1,900	1,900	10,900								
12	2.55	2.79	2.55	2.78	11															
19	2.57	2.79	2.57	2.81	18	2.738	2.979	3.381	4,700	1,900	1,900	6,900								
2002 J 13	2.54	2.76	2.55	2.78																
14	2.57	2.78	2.53	2.75																
17	2.57	2.81	2.57	2.82																
18	2.58	2.80	2.59	2.83																
19	2.57	2.79	2.57	2.81																

Effective 16 September 1997, the weekly issuance pattern of treasury bills was replaced by a 2-week cycle and the maturity of 3-month treasury bills was lengthened by 7 days. Since 19 March 1998 (after a transition phase of six months), the maturity pattern follows a 2-week cycle.
Le 16 septembre 1997, le calendrier hebdomadaire des adjudications de bons du Trésor du gouvernement du Canada a été remplacé par un cycle de deux semaines et l'échéance des bons du Trésor à trois mois à été prolongée de sept jours. Depuis le 19 mars 1998 (après une période de transition de six mois), le calendrier des échéances suit également un cycle de deux semaines.

FINANCIAL MARKET STATISTICS
STATISTIQUES DU MARCHÉ FINANCIER

continued
suite

Wednesday <i>Le mercredi</i>	Other bonds: Average weighted yield (Scotia Capital Inc.) <i>Rendements moyens pondérés des obligations d'autres émetteurs (Scotia Capital Inc.)</i>				Selected U.S. dollar interest rates <i>Quelques taux d'intérêt pratiqués aux États-Unis</i>				Forward premium or discount (-) U.S. dollars in Canada <i>Report ou déport (-) sur le dollar É.-U. au Canada</i>					
	Provincials <i>Provinces</i>		All corporates <i>Ensemble des sociétés</i>		Federal funds rate <i>Taux des fonds fédéraux</i>	Prime rate charged by banks <i>Taux de base des prêts bancaires</i>	Commercial paper (adjusted) <i>Papier commercial (taux corrigés)</i>		U.S. Treasuries constant maturity <i>Obligations du Trésor américain à échéance fixe</i>		1 month <i>À 1 mois</i>		3 month <i>À 3 mois</i>	
	Mid-term <i>À moyen terme</i>	Long-term <i>À long terme</i>	Mid-term <i>À moyen terme</i>	Long-term <i>À long terme</i>			1 month <i>À 1 mois</i>	3 month <i>À 3 mois</i>	5 year <i>À 5 ans</i>	10 year <i>À 10 ans</i>				
2002 M 13	5.76	6.40	6.32	7.06	1.71	4.75	1.77	1.88	4.69	5.28	0.23	0.30		
20	5.86	6.45	6.40	7.10	1.76	4.75	1.80	1.95	4.87	5.40	0.23	0.28		
27	5.93	6.51	6.46	7.15	1.70	4.75	1.80	1.94	4.85	5.35	0.31	0.41		
A 3	5.84	6.44	6.33	7.09	1.77	4.75	1.81	1.90	4.76	5.30	0.31	0.36		
10	5.83	6.43	6.32	7.07	1.71	4.75	1.79	1.84	4.68	5.24	0.46	0.46		
17	5.79	6.43	6.29	7.08	1.78	4.75	1.76	1.86	4.64	5.24	0.46	0.57		
24	5.71	6.36	6.21	7.02	1.70	4.75	1.74	1.77	4.53	5.11	0.54	0.62		
M 1	5.66	6.32	6.18	7.02	1.81	4.75	1.74	1.78	4.49	5.08	0.47	0.65		
8	5.70	6.37	6.24	7.11	1.74	4.75	1.77	1.80	4.58	5.24	0.54	0.67		
15	5.81	6.43	6.35	7.20	1.75	4.75	1.79	1.82	4.59	5.28	0.62	0.78		
22	5.70	6.33	6.23	7.08	1.71	4.75	1.76	1.77	4.43	5.13	0.71	0.82		
29	5.61	6.23	6.13	6.97	1.78	4.75	1.77	1.77	4.41	5.11	0.71	0.85		
J 5	5.63	6.27	6.16	7.00	1.78	4.75	1.77	1.77	4.35	5.08	0.79	0.93		
12	5.60	6.23	6.13	6.94	1.74	4.75	1.76	1.80	4.24	4.98	0.79	0.95		
19	5.48	6.15	6.03	6.87							0.87	1.03		

Month, week ending Mois ou semaine se terminant à la date indiquée	EXCHANGE RATES COURS DU CHANGE										BFS Table I1 SBF Tableau I1		
	U.S. dollar Dollar É.-U.				Canadian dollar Dollar canadien		Other currencies Autres monnaies				Canadian dollar index against C-6 currencies Indice C-6 des cours du dollar canadien 1992 = 100		
	Canadian dollars per unit En dollars canadiens par unité			Canadian cents per unit En cents canadiens par unité		Average of noon spot rates Moyenne des cours du comptant à midi							
	Spot rates Cours du comptant			3-month forward spread Report ou départ (-) à 3 mois		Canadian dollars per unit En dollars canadiens par unité							
	High Haut	Low Bas	Closing Clôture	Average noon Moyenne à midi	Closing Clôture	Average noon Moyenne à midi	Spot rates Cours du comptant	EMU ¹ Euro (UEM) ¹	British pound sterling	Swiss franc suisse	Japanese yen japonais		
	B3415	B3416	B3414	B3400				B100032	B3412	B3411	B3407	B3431	
2002 F	1.6124	1.5858	1.6020	1.5958	0.10	0.10	0.6242	1.3895	2.2710	0.9404	0.011946	78.38	
M	1.6025	1.5740	1.5942	1.5870	0.16	0.12	0.6273	1.3917	2.2584	0.9482	0.012119	78.69	
A	1.6025	1.5608	1.5685	1.5814	0.25	0.20	0.6376	1.4012	2.2819	0.9561	0.012094	78.89	
M	1.5725	1.5260	1.5280	1.5497	0.33	0.29	0.6545	1.4208	2.2623	0.9752	0.012268	80.15	
2002 M	1	1.5707	1.5565	1.5608	1.5637	0.25	0.25	0.6407	1.4092	2.2790	0.9649	0.012206	79.58
	8	1.5725	1.5572	1.5714	1.5671	0.26	0.26	0.6364	1.4267	2.2943	0.9803	0.012263	79.34
	15	1.5695	1.5537	1.5584	1.5598	0.30	0.29	0.6417	1.4165	2.2719	0.9733	0.012176	79.74
	22	1.5568	1.5327	1.5337	1.5428	0.31	0.31	0.6520	1.4184	2.2501	0.9753	0.012292	80.46
	29	1.5420	1.5288	1.5342	1.5335	0.32	0.31	0.6518	1.4185	2.2361	0.9715	0.012307	80.89
J	5	1.5379	1.5245	1.5326	1.5305	0.35	0.33	0.6525	1.4366	2.2379	0.9788	0.012370	80.93
	12	1.5411	1.5290	1.5359	1.5354	0.36	0.35	0.6511	1.4516	2.2482	0.9850	0.012291	80.67
	19	1.5523	1.5359	1.5408	1.5444	0.39	0.38	0.6490	1.4628	2.2850	0.9916	0.012406	80.16
Latest week: / Dernière semaine :													
2002 J	13	1.5399	1.5359	1.5392	1.5394	0.37	0.37	0.6497	1.4528	2.2642	0.9843	0.012301	80.47
	14	1.5523	1.5446	1.5457	1.5500	0.36	0.37	0.6470	1.4644	2.2835	0.9921	0.012464	79.89
	17	1.5495	1.5465	1.5481	1.5473	0.37	0.37	0.6460	1.4612	2.2874	0.9901	0.012443	80.02
	18	1.5465	1.5420	1.5453	1.5441	0.38	0.38	0.6471	1.4645	2.2962	0.9921	0.012399	80.16
	19	1.5442	1.5381	1.5408	1.5414	0.39	0.39	0.6490	1.4710	2.2936	0.9996	0.012425	80.25

(1) The euro is the monetary unit of the European Economic and Monetary Union (EMU), which commenced on 1 January 1999. / L'euro est l'unité monétaire de l'Union économique et monétaire (UEM) européenne qui est entrée en vigueur le 1er janvier 1999.

Month, week ending
Mois ou semaine se terminant à la date indiquée

Overnight
money market
financing rate
Taux des fonds
à un jour

B114011	
2002 F	2.01
M	1.99
A	2.25
M	2.25
2002 M	1
	2.25
	8
	2.24
	15
	2.25
	22
	2.25
	29
	2.25
J	5
	2.50
	12
	2.50
	19
	2.50

Latest week: / Dernière semaine :

2002 J	13	2.50
	14	2.50
	17	2.50
	18	2.49
	19	2.50

Monthly Average Moyenne mensuelle		SELECTED MONETARY AGGREGATES AND THEIR COMPONENTS (Millions of dollars) AGRÉGATS MONÉTAIRES ET LEURS COMPOSANTES (En millions de dollars)										BFS Table E1 SBF Tableau E1	
		M1 M1		Currency outside banks Monnaie hors banques		Personal chequing accounts Comptes de chèques		Current accounts Comptes courants		Adjustments to M1	Gross M1 M1 brut		Chartered bank net demand deposits Dépôts à vue nets aux banques à charte
		Unadjusted Données non désai- sonnalisées	Seasonally adjusted Données désaison- nalisées	Unadjusted Données non désai- sonnalisées	Seasonally adjusted Données désaison- nalisées	Unadjusted Données non désai- sonnalisées	Seasonally adjusted Données désaison- nalisées	Unadjusted Données non désai- sonnalisées	Seasonally adjusted Données désaison- nalisées	Unadjusted Données non désaison- nalisées	Seasonally adjusted Données désaison- nalisées	Unadjusted Données non désaison- nalisées	Seasonally adjusted Données désaison- nalisées
		B2001	B1604	B486	B1643	B487	B1644	B2050	B2054	B1642	B478	B1601	
2000	A	33,922	33,685	21,135	21,454	51,851	51,923	1,441	108,348	108,505	73,865	75,160	
	S	34,157	33,926	21,650	22,087	52,527	52,445	1,270	109,605	109,727	73,999	74,711	
	O	34,094	33,873	21,289	21,655	53,762	53,308	1,656	110,801	110,477	76,383	75,866	
	N	34,306	34,034	21,195	21,426	54,166	53,551	1,610	111,276	110,602	77,028	75,270	
	D	35,005	34,139	21,869	21,902	57,571	54,774	987	115,432	111,754	80,107	76,830	
2001	J	34,279	34,221	22,264	22,181	54,613	54,571	1,594	112,750	112,566	75,639	75,881	
	F	34,123	34,566	22,341	21,984	54,937	55,841	1,829	113,230	114,249	77,531	77,473	
	M	34,271	34,988	22,664	22,568	55,092	56,166	1,547	113,573	115,299	78,570	78,616	
	A	34,645	35,202	23,360	22,869	55,926	56,391	1,211	115,141	115,683	79,321	79,862	
	M	35,013	35,317	23,585	23,168	56,417	57,153	512	115,526	116,156	78,762	79,521	
	J	35,428	35,518	23,585	23,354	56,563	57,111	1,083	116,659	117,076	79,247	80,708	
	J	35,710	35,537	23,463	23,730	57,497	57,783	1,041	117,712	118,097	79,824	80,436	
	A	36,074	35,835	23,271	23,651	57,675	57,909	1,071	118,090	118,469	80,170	81,647	
	S	36,198	35,951	24,325	24,760	60,826	60,715	1,105	122,454	122,528	83,239	84,175	
	O	36,318	36,091	25,060	25,460	61,684	61,230	1,060	124,122	123,834	87,628	87,067	
	N	36,606	36,311	25,694	25,975	63,179	62,502	1,073	126,552	125,850	91,970	89,914	
	D	37,397	36,449	26,695	26,696	67,148	63,770	829	132,070	127,701	95,616	91,443	
2002	J	36,734	36,662	27,496	27,413	65,110	65,116	-342	128,998	128,849	94,233	94,699	
	F	36,597	37,068	27,619	27,229	63,731	64,639	-248	127,698	128,685	93,233	93,141	
	M	36,733	37,497	27,773	27,633	63,307R	64,433R	-188	127,625R	129,372R	91,361R	91,313R	
	A	36,906	37,499	27,705	27,101	64,031	64,504	-110	128,532	128,993	93,342	93,748	
	M	37,472	37,801	27,137	26,683	64,679	65,568	-151	129,136	129,899	92,271	93,353	

Monthly Average Moyenne mensuelle		SELECTED MONETARY AGGREGATES AND THEIR COMPONENTS (Millions of dollars) AGRÉGATS MONÉTAIRES ET LEURS COMPOSANTES (En millions de dollars)										continued suite	
		M2 M2		Chartered banks Banques à charte		Adjustments to M2	M2 Total Total de M2		Chartered bank non-personal term deposits plus foreign currency deposits of residents		Adjust- ments to M3	M3 Total Total de M3	
		Unadjusted Données non désai- sonnalisées	Seasonally adjusted Données désaison- nalisées	Non- personal notice deposits Dépôts à préavis autres que ceux des particu- liers	Personal savings deposits Dépôts d'épargne des particu- liers	Adjustments à M2	Unadjusted Données non désai- sonnalisées	Seasonally adjusted Données désaison- nalisées	Chartered bank non-personal term deposits plus foreign currency deposits of residents Dépôts à terme autres que ceux des particuliers aux banques à charte et dépôts en monnaies étrangères des résidents	Adjust- ments à M3	Unadjusted Données non désai- sonnalisées	Seasonally adjusted Données désaison- nalisées	
		B2033	B1627	B472/73	B451	B2051	B2031	B1630	B475/82	B2052	B2030	B1628	
2000	A	109,227	110,312	45,711	337,521	495	492,954	495,180	186,548	-3,245	676,257	678,952	
	S	109,427	109,920	46,642	337,310	498	493,877	495,340	189,713	-3,541	680,049	678,926	
	O	112,134	111,383	47,909	337,449	508	497,999	498,582	188,107	-3,387	682,720	680,567	
	N	112,943	110,877	48,251	339,166	537	500,897	498,581	189,552	-3,570	686,879	682,451	
	D	116,099	111,917	49,660	342,068	573	508,400	501,972	192,663	-4,186	696,877	686,535	
2001	J	111,512	111,701	47,830	341,835	593	501,770	501,576	193,111	-4,694	690,186	690,562	
	F	113,483	113,866	47,071	343,457	606	504,617	505,389	186,372	-4,197	686,792	689,896	
	M	114,388	115,151	46,681	345,068	606	506,742	507,212	187,075	-4,110	689,707	691,219	
	A	115,176	116,282	47,017	347,188	607	509,987	509,833	184,994	-4,949	690,033	693,466	
	M	114,287	115,355	48,695	346,717	604	510,303	510,738	189,637	-5,766	694,174	697,327	
	J	115,758	117,329	48,421	346,077	568	510,823	512,431	193,398	-5,015	699,205	700,505	
	J	116,575	117,023	49,594	345,929	561	512,658	513,910	191,843	-5,406	699,096	701,970	
	A	117,315	118,573	49,266	345,720	560	512,861	515,421	191,266	-4,233	699,893	702,686	
	S	120,541	121,243	51,063	346,496	534	518,634	520,366	196,166	-4,680	710,120	708,518	
	O	125,006	124,212	50,130	347,217	529	522,883	523,723	193,149	-5,006	711,026	709,289	
	N	129,648	127,274	51,698	349,544	520	531,411	529,073	194,241	-5,724	719,927	715,325	
	D	133,842	128,684	53,525	350,540	445	538,351	531,227	198,593	-5,792	731,152	719,930	
2002	J	130,624	131,016	52,841	351,200	-53	534,614	534,496	195,809	-5,684	724,739	725,131	
	F	129,582	129,961	51,521	353,094	-54	534,143	534,856	196,339	-5,156	725,327	728,588	
	M	127,906R	128,623R	51,225	354,592	-49	533,675R	534,114R	198,966R	-6,159	726,482R	728,054R	
	A	130,138	131,136	51,224	357,072	-63	538,371	537,843	198,113	-6,734	729,750	733,308	
	M	129,591	131,001	51,180	357,778	-63	538,486	539,002	199,893	-6,239	732,139	735,567	

Monthly average or average of month-ends Moyenne mensuelle ou moyenne de fin de mois		SELECTED MONETARY AGGREGATES AND THEIR COMPONENTS (Millions of dollars) <i>AGRÉGATS MONÉTAIRES ET LEURS COMPOSANTES (En millions de dollars)</i>									continued suite	
		M2+	Trust and mortgage loan companies <i>Sociétés de fiducie ou de prêt hypothécaire</i>		Credit unions and caisses populaires <i>Caisses populaires et credit unions</i>	Life insurance company individual annuities <i>Compagnies d'assurance vie (rentes individuelles)</i>	Personal deposits at government owned savings institutions <i>Dépôts des particuliers aux caisses d'épargne publiques</i>	Money market mutual funds <i>Fonds communs de placement du marché monétaire</i>	Adjustments to M2+ <i>Ajustements à M2+</i>	M2+ total <i>Total de M2+</i>	Unadjusted <i>Données non désaisonnalisées</i>	Seasonally adjusted <i>Données désaisonnalisées</i>
		B2031	B2038	B1639	B2042	B2046	B2047	B2048	B2053	B2037	B1633	
2000	S	493,877	9,095	9,095	104,907	36,911	8,392	43,557	-2,134	694,604	696,068	
	O	497,999	8,831	8,831	105,391	36,850	8,455	43,005	-2,264	698,268	698,851	
	N	500,897	8,934	8,934	106,343	36,662	8,524	44,222	-2,381	703,202	700,886	
	D	508,400	9,037	9,037	107,031	36,474	8,552	45,098	-2,221	712,370	705,943	
2001	J	501,770	9,201	9,201	107,327	36,350	8,564	45,408	-2,222	706,398	706,204	
	F	504,617	9,413	9,413	108,048	36,296	8,644	47,700	-2,634	712,083	712,856	
	M	506,742	9,625	9,625	109,086	36,241	8,780	50,230	-2,762	717,942	718,412	
	A	509,987	9,687	9,687	110,186	36,263	8,915	50,077	-2,603	722,514	722,358	
	M	510,303	8,027	8,027	111,103	36,365	8,975	51,529	-210	726,091	726,527	
	J	510,823	7,842	7,842	111,441	36,466	8,969	52,049	650	728,241	729,849	
	J	512,658	7,835	7,835	112,102	36,539	8,973	53,057	629	731,793	733,045	
	A	512,861	7,922	7,922	113,233	36,585	9,047	54,752	607	735,006	737,567	
	S	518,634	8,008	8,008	114,218	36,629	9,087	57,105	586	744,266	745,999	
	O	522,883	8,064	8,064	115,366	36,640	9,102	60,431	534	753,020	753,860	
	N	531,411	8,092	8,092	116,624	36,618	9,213	62,161	453	764,572	762,233	
	D	538,351	8,120	8,120	117,826	36,596	9,296	64,106	371	774,665	767,541	
2002	J	534,614	8,070E	8,070E	118,588E	37,314	9,337	63,725	328E	771,976E	771,858E	
	F	534,143	7,981E	7,981E	119,278E	38,703	9,425	64,284	325E	774,140E	774,853E	
	M	533,675R	8,188E	8,188E	120,141E	40,093	9,514	63,395	322E	775,328E,R	775,766E,R	
	A	538,371	8,444E	8,444E	121,129E,R	40,879 E	9,540	61,905	312E	780,580E	780,051E	
	M	538,486			122,021E		9,592	60,978				

Monthly average or average of month-ends Moyenne mensuelle ou moyenne de fin de mois		SELECTED MONETARY AGGREGATES AND THEIR COMPONENTS (Millions of dollars) <i>AGRÉGATS MONÉTAIRES ET LEURS COMPOSANTES (En millions de dollars)</i>									continued suite	
		M2++	Canada Savings Bonds <i>Obligations d'épargne du Canada</i>		Non-money market mutual funds <i>Fonds communs de placement autres que ceux du marché monétaire</i>		M2++ <i>M2++</i>	M1+ ¹ <i>M1+¹</i>		M1++ ² <i>M1++²</i>		
		B2037	B2057	B1648	B2058	B1649	B2059	B1650	B2060	B1651	B2061	B1652
2000	S	694,604	26,034	26,102	297,321	300,330	1,017,959	1,022,500	238,639	237,737	291,073	290,849
	O	698,268	25,883	26,086	299,608	304,118	1,023,759	1,029,055	241,133	240,252	293,467	293,542
	N	703,202	26,073	25,874	300,539	306,351	1,029,814	1,033,111	242,711	241,249	295,133	293,897
	D	712,370	25,896	25,982	314,464	313,914	1,052,730	1,045,839	249,336	243,735	302,217	296,503
2001	J	706,398	26,023	26,116	316,618	316,997	1,049,039	1,049,317	243,690	244,301	296,903	297,158
	F	712,083	26,372	26,316	319,736	316,953	1,058,192	1,056,125	243,867	247,130	297,392	299,930
	M	717,942	26,345	26,332	322,001	317,070	1,066,288	1,061,814	243,456	249,150	297,524	302,091
	A	722,514	26,375	26,278	323,778	320,555	1,072,667	1,069,192	248,626	250,867	302,967	304,479
	M	726,091	26,292	26,218	324,466	322,578	1,076,849	1,075,322	253,304	253,516	307,916	307,480
	J	728,241	26,247	26,195	326,371	324,802	1,080,860	1,080,846	254,571	253,687	309,805	309,029
	J	731,793	26,118	26,112	327,330	327,156	1,085,241	1,086,313	256,940	255,592	312,630	312,127
	A	735,006	26,054	26,026	327,274	328,808	1,088,335	1,092,402	257,145	256,579	313,979	314,314
	S	744,266	25,984	26,001	326,941	329,943	1,097,190	1,101,942	264,076	262,971	322,571	322,278
	O	753,020	25,894	26,086	327,089	331,373	1,106,003	1,111,319	264,986	264,097	325,634	325,804
	N	764,572	24,320	24,167	329,093	334,904	1,117,985	1,121,305	271,097	269,548	334,120	332,703
	D	774,665	24,207	24,368	331,789	331,124	1,130,660	1,123,032	280,006	273,485	344,789	337,880
2002	J	771,976E	24,259	24,406	334,858	335,375	1,131,094E	1,131,640E	276,169E	276,914E	343,059E	343,468E
	F	774,140E	24,103	24,078	338,582	335,867	1,136,825E	1,134,798E	274,243E	277,838E	343,252E	346,075E
	M	775,328E,R	24,125	24,114	342,276	337,346	1,141,729E,R	1,137,227E,R	273,459E,R	279,698E,R	343,830E,R	348,929E,R
	A	780,580E	24,117	24,015	343,627	340,493	1,148,324E	1,144,560E	276,681E,R	279,072E,R	348,402E,R	350,086E,R
	M		24,011	23,925	344,706	342,865			278,769E	279,001E	350,336E	349,878E

(1) M1+ consists of Gross M1 plus chequable notice deposits held at chartered banks plus all chequable deposits at trust and mortgage loan companies, credit unions and caisses populaires (excluding deposits of these institutions) plus continuity adjustments. / *M1+ est composé de M1 brut, plus les dépôts à préavis transférables par chèque détenus dans les banques et les dépôts transférables par chèque détenus dans les sociétés de fiducie ou de prêt hypothécaire, les caisses populaires et les credit unions (desquels sont retranchés les dépôts de ces institutions) plus les corrections faites pour assurer la continuité des données.*

(2) M1++ consists of M1+ plus non-chequable notice deposits held at chartered banks, trust and mortgage loan companies, credit unions and caisses populaires less interbank non-chequable notice deposits plus continuity adjustments. / *M1++ se définit comme M1+ auquel s'ajoutent les dépôts à préavis non transférables par chèque détenus auprès des banques, des sociétés de fiducie ou de prêt hypothécaire, des caisses populaires et des credit unions, moins les dépôts interbancaires à préavis non transférables par chèque, plus les corrections faites pour assurer la continuité des données.*

		CREDIT MEASURES (Millions of dollars) <i>MESURES DU CRÉDIT (En millions de dollars)</i>								BFS Table E2 SBF Tableau E2	
Monthly average or average of month-ends <i>Moyenne mensuelle ou moyenne de fin de mois</i>		Consumer credit <i>Crédit à la consommation</i>									
		Seasonally adjusted <i>Données désaisonnalisées</i>									
		Chartered banks <i>Banques à charte</i>	Trust and mortgage loan companies <i>Sociétés de fiducie ou de prêt hypothécaire</i>	Credit unions and caisses populaires <i>Caisses populaires et credit unions</i>	Life insurance companies <i>Compagnies d'assurance vie</i>	Non-depository credit intermediaries and other institutions <i>Intermédiaires financiers autres que les institutions de dépôt et autres institutions</i>	Special-purpose corporations (securitization) ¹ <i>Sociétés spécialisées (titrisation)¹</i>	Adjustments to consumer credit ¹ <i>Ajustements au crédit à la consommation¹</i>	Total consumer credit <i>Ensemble du crédit à la consommation</i>		
								Unadjusted <i>Données non désaisonnalisées</i>	Seasonally adjusted <i>Données désaisonnalisées</i>		
		B127	B132	B143	B129	B179	B175	B146	B140	B142	
2000	O	123,814	590	15,508	4,279	17,181	32,415	-	194,212	194,571	
	N	124,178	606	15,575	4,290	17,007	33,048	-	194,757	195,605	
	D	124,344	623	15,729	4,300	16,894	33,814	-	196,165	196,298	
2001	J	125,027	655	15,886	4,305	16,832	34,463	-	197,188	197,255	
	F	125,621	697	15,912	4,303	16,795	34,688	-	197,288	198,078	
	M	126,034	740	15,960	4,300	16,793	34,418	-	198,654	197,272	
	A	126,803	728	16,024	4,298	17,005	34,888	-	199,320	198,942	
	M	127,329	658	16,139	4,295	17,353	35,313	-	200,385	200,023	
	J	127,906	588	16,270	4,291	17,458	35,453	-	202,091	201,284	
	J	127,986	552	16,399	4,312	17,662	35,739	-	202,232	202,230	
	A	128,482	551	16,502	4,355	17,871	35,672	-	203,221	203,849	
	S	128,732	550	16,633	4,398	18,075	35,605	-	204,908	204,908	
	O	128,775	551	16,825	4,426	18,238	35,722	-	205,150	205,444	
	N	128,878	555	17,008	4,439	18,397	36,098	-	205,554	206,426	
	D	129,209	558	17,223	4,451	18,697	36,372	-	206,939	207,150	
2002	J	130,022	580 E	17,430 E	4,457 E	18,484 E	35,734	-	206,757 E	206,847 E	
	F	132,292	618 E	17,478 E	4,454 E	18,504 E	34,708	-	207,259 E	208,110 E	
	M	134,444	656 E	17,565 E	4,452 E	18,508 E	34,269	-	210,169 E	208,812 E	
	A	135,891	645 E	17,687 E,R	4,449 E	18,761 E	34,168 E	-	211,016 E	210,723 E	
	M	136,767		17,794 E			34,665 E	-			

		CREDIT MEASURES (Millions of dollars) <i>MESURES DU CRÉDIT (En millions de dollars)</i>								continued <i>suite</i>			
Monthly average or average of month-ends <i>Moyenne mensuelle ou moyenne de fin de mois</i>		Residential mortgage credit <i>Crédit hypothécaire à l'habitation</i>											
		Seasonally adjusted <i>Données désaisonnalisées</i>											
		Chartered banks <i>Banques à charte</i>	Trust and mortgage loan companies <i>Sociétés de fiducie ou de prêt hypothécaire</i>	Credit unions and caisses populaires <i>Caisses populaires et credit unions</i>	Life insurance companies <i>Compagnies d'assurance vie</i>	Pension funds ¹ <i>Caisses de retraite¹</i>	Non-depository credit intermediaries and other financial institutions ¹ <i>Intermédiaires financiers autres que les institutions de dépôt et autres institutions financières¹</i>	NHA mortgage backed securities ¹ <i>Titres hypothécaires garantis en vertu de la LNH¹</i>	Special-purpose corporations (securitization) ¹ <i>Sociétés spécialisées (titrisation)¹</i>	Total residential mortgage credit <i>Ensemble du crédit hypothécaire à l'habitation</i>		Total household credit <i>Ensemble des crédits aux ménages</i>	
									Unadjusted <i>Données non désaisonnalisées</i>	Seasonally adjusted <i>Données désaisonnalisées</i>	Unadjusted <i>Données non désaisonnalisées</i>	Seasonally adjusted <i>Données désaisonnalisées</i>	
		B982	B983	B943	B984	B940	B993	B941	B929	B938	B942	B151	B166
2000	O	265,749	4,732	56,245	17,185	8,783	25,400	34,346	22,838	435,489	434,465	629,700	629,036
	N	267,167	4,830	56,513	17,232	8,843	25,357	34,283	22,586	436,895	435,048	631,652	630,653
	D	267,740	4,927	56,591	17,279	8,903	25,308	34,053	21,645	437,325	435,901	633,491	632,199
2001	J	268,940	5,013	56,843	17,265	8,974	25,166	33,742	21,241	437,326	437,534	634,514	634,789
	F	270,947	5,085	57,309	17,194	9,051	24,954	33,402	20,983	437,831	438,970	635,119	637,048
	M	272,256	5,156	57,863	17,122	9,127	24,742	33,730	20,409	438,870	440,469	637,524	637,741
	A	272,749	5,200	58,188	17,072	9,229	24,615	34,117	19,925	439,787	441,681	639,107	640,623
	M	274,544	5,214	58,300	17,047	9,354	24,594	33,803	19,557	441,734	443,634	642,119	643,657
	J	276,436	5,227	58,461	17,022	9,479	24,593	34,490	19,197	444,664	445,750	646,755	647,034
	J	278,832	5,259	58,871	16,997	9,582	24,505	35,150	18,895	449,118	448,669	651,351	650,899
	A	281,962	5,310	59,533	16,972	9,663	24,334	34,801	18,650	452,256	451,150	655,477	654,999
	S	285,101	5,360	60,167	16,946	9,743	24,172	34,522	18,408	456,036	454,143	660,945	659,052
	O	287,425	5,387	60,627	16,994	9,816 E	24,095	35,346	18,126	458,082 E	456,842 E	663,232 E	662,286 E
	N	289,687	5,393	61,292	17,113	9,884 E	24,109	36,010	17,805	461,365 E	459,218 E	666,919 E	665,644 E
	D	292,887	5,398	61,924	17,231	9,951 E	24,302	35,181	17,489	465,435 E	463,953 E	672,374 E	671,103 E
2002	J	295,823	5,442 E	62,572 E	17,253 E	10,030 E	24,505 E	34,294	17,060	467,090 E	467,330 E	673,847 E	674,177 E
	F	296,462	5,519 E	63,240 E	17,182 E	10,116 E	24,450 E	35,354	16,524	467,614 E	468,934 E	674,873 E	677,044 E
	M	298,712	5,596 E	63,991 E	17,110 E	10,201 E	24,321 E	37,128	16,004	471,437 E	473,237 E	681,606 E	682,049 E
	A	301,223	5,644 E	64,461 E,R	17,060 E	10,315 E	24,277 E	37,158	15,589 E	474,307 E	476,440 E	685,323 E	687,163 E
	M	303,821		64,657 E				36,822	15,431 E				

(1) Unadjusted / *Données non désaisonnalisées*

Monthly average or average of month-ends Moyenne mensuelle ou moyenne de fin de mois		CREDIT MEASURES (Millions of dollars) MESURES DU CRÉDIT (En millions de dollars)										continued suite
		Short-term business credit Crédits à court terme aux entreprises					Other business credit Autres crédits aux entreprises					
		Canadian dollar loans Prêts en dollars canadiens					Chartered bank foreign currency loans to residents ² Prêts en monnaies étrangères des banques à charte aux résidents ²					
		Business loans Prêts aux entreprises					Special-purpose corporations (securitization) Sociétés spécialisées (titrisation)					
		Chartered banks ¹ Banques à charte ¹		Non-depository credit intermediaries Intermédiaires financiers autres que les institutions de dépôt		Other institutions Autres institutions		Bankers' acceptances Acceptations bancaires		Commercial paper issued by non-financial corporations Papier commercial des sociétés non financières		Adjustments to short-term business credit Ajustements aux crédits à court terme aux entreprises
		Unadjusted Données non désaisonnalisées	Seasonally adjusted Données désaisonnalisées	Unadjusted Données non désaisonnalisées	Seasonally adjusted Données désaisonnalisées	Unadjusted Données non désaisonnalisées	Seasonally adjusted Données désaisonnalisées	Unadjusted Données non désaisonnalisées	Seasonally adjusted Données désaisonnalisées	Unadjusted Données non désaisonnalisées	Seasonally adjusted Données désaisonnalisées	
		B2300	B2322	B2333	B2302	B2312	B2330	B2313	B2327	B2329	B2336	B2316
2000	O	134,412	134,316	13,460	18,553	27,837	11,179	53,365	53,278	26,324	26,100	-902
	N	134,621	136,005	13,746	18,742	28,510	11,520	55,166	54,825	27,624	26,787	-1,225
	D	135,488	136,169	14,037	18,922	28,770	11,871	53,835	55,241	27,341	27,554	-887
2001	J	134,855	136,724	14,167	19,001	29,764	11,901	53,814	54,418	25,027	25,681	-789
	F	136,135	136,807	14,133	19,025	27,524	11,607	55,909	55,196	23,286	23,263	-1,059
	M	136,062	135,323	14,098	19,030	27,220	11,321	54,636	53,331	21,584	21,922	-1,184
	A	135,875	134,196	14,047	19,076	26,052	11,207	52,613	52,076	20,649	21,041	-1,164
	M	134,482	133,204	13,983	19,179	25,586	11,262	52,091	51,721	21,034	21,450	-1,176
	J	131,809	131,902	13,922	19,250	25,075	11,317	49,449	49,751	21,035	21,457	-1,011
	J	132,738	131,890	13,862	19,433	24,469	11,412	48,692	48,524	21,829	21,918	-1,014
	A	129,554	129,582	13,801	19,685	26,114	11,545	49,021	49,689	22,795	21,846	-1,238
	S	129,562	129,551	13,741	19,882	29,601	11,681	48,767	49,503	22,590R	22,078 R	-1,143
	O	129,119	129,031	13,555	20,091	29,144	12,245	50,364	50,355	22,546R	22,338 R	-1,210
	N	125,500	126,842	13,247	20,344	27,279	13,241	50,369	50,081	22,937R	22,208 R	-1,112
	D	124,434	125,135	12,940	20,622	26,717	14,241	48,819	49,946	22,041 R	22,115 R	-1,119
2002	J	121,772	123,459	12,762 E	20,817 E	25,989	14,617	47,276	47,716	21,040R	21,600 R	-1,024
	F	120,435	120,944	12,724 E	20,904 E	26,329	14,374	47,846	47,094	21,856R	21,829 R	-939
	M	122,099R	121,413R	12,692 E	20,960 E	24,787R	14,135	47,287	46,069	22,599R	22,962 R	-1,000
	A	123,676	122,129	12,649 E	21,043 E	23,606	14,093 E	47,211	46,647	22,638R	23,084 R	-1,671
	M	123,112	121,916			22,638	14,244 E	46,647	46,332	21,973 E	22,425 E	-1,392

Monthly average or average of month-ends Moyenne mensuelle ou moyenne de fin de mois		CREDIT MEASURES (Millions of dollars) MESURES DU CRÉDIT (En millions de dollars)										continued suite		
		Short term business credit Crédits à court terme aux entreprises					Other business credit Autres crédits aux entreprises							
		Total short-term business credit Ensemble des crédits à court terme aux entreprises					Non-residential mortgages Prêts hypothécaires sur immeubles non résidentiels					Leasing receivables Créances résultant du crédit-bail		
		Chartered banks Banques à charte		Trust and mortgage companies Sociétés de fiducie ou de prêt hypothécaire		Credit unions and caisses populaires Caisse populaires et crédit unions		Life insurance companies Compagnies d'assurance vie		Non-depository credit intermediaries and other institutions Intermédiaires financiers autres que les institutions de dépôt et autres institutions		Chartered banks Banques à charte	Trust and mortgage loan companies Sociétés de fiducie ou de prêt hypothécaire	Non-depository credit intermediaries Intermédiaires financiers
		Unadjusted Données non désaisonnalisées	Seasonally adjusted Données désaisonnalisées	Unadjusted Données non désaisonnalisées	Seasonally adjusted Données désaisonnalisées	Unadjusted Données non désaisonnalisées	Seasonally adjusted Données désaisonnalisées	Unadjusted Données non désaisonnalisées	Seasonally adjusted Données désaisonnalisées	Unadjusted Données non désaisonnalisées	Seasonally adjusted Données désaisonnalisées	Unadjusted Données non désaisonnalisées	Seasonally adjusted Données désaisonnalisées	Unadjusted Données non désaisonnalisées
		B2317	B2324	B2303	B2304	B2305	B2306	B2334	B2308	B2309	B2335			
2000	O	284,227	284,663	15,797	507	8,317	24,386	1,032	5,276	82	11,049			
	N	288,701	288,339	15,990	516	8,530	24,274	994	5,318	83	10,988			
	D	289,377	290,088	15,823	525	8,729	24,162	955	5,393	84	10,926			
2001	J	287,739	289,889	15,631	532	8,873	24,059	950	5,356	85	10,891			
	F	286,560	286,821	15,655	538	8,933	23,970	978	5,382	86	10,885			
	M	282,768	281,629	15,625	545	9,040	23,882	1,005	5,365	88	10,879			
	A	278,356	277,486	15,668	538	9,145	23,858	1,072	5,116	89	10,916			
	M	276,440	275,669	15,555	517	9,214	23,904	1,179	5,086	90	10,997			
	J	270,847	271,249	15,597	496	9,299	23,949	1,285	5,104	90	11,077			
	J	271,421	270,748	15,608	488	9,387	24,017	1,375	5,175	91	11,078			
	A	271,277	271,625	15,475	491	9,469	24,108	1,449	5,377	92	10,999			
	S	274,680 R	274,992 R	15,340	494	9,547	24,197	1,521	5,361	93	10,922			
	O	275,853 R	276,208 R	15,523	498	9,618	24,208	1,602	5,384	93	10,925			
	N	271,803 R	271,148 R	15,513	503	9,682	24,143	1,692	5,130	93	11,005			
	D	268,694 R	268,937 R	15,793	508	9,747	24,077	1,782	5,175	92	11,084			
2002	J	263,249 R	265,130 R	15,850	514E	9,827E	23,998 E	1,856 E	5,222	93E	11,122E			
	F	263,529 R	263,541 R	15,872	520E	9,929E	23,909 E	1,912 E	5,054	95E	11,116E			
	M	263,558 R	262,489 R	15,903	526E	10,021 E	23,821 E	1,967 E	5,010	97E	11,110E			
	A	263,245E,R	262,532E,R	15,916	519E	10,098 E	23,797 E	2,105 E	5,091	98E	11,147E			
	M	261,005 E	260,425 E	16,046					5,159					

(1) Excludes reverse repos and loans to non-residents. / Ne comprend pas les prises en pension ni les prêts à des non-résidents.

(2) Excludes reverse repos. / Ne comprend pas les prises en pension.

Monthly average or average of month-ends <i>Moyenne mensuelle ou moyenne de fin de mois</i>		CREDIT MEASURES (Millions of dollars) <i>MESURES DU CRÉDIT (En millions de dollars)</i>					continued <i>suite</i>			
		Other business credit <i>Autres crédits aux entreprises</i>					Total business credit <i>Ensemble des crédits aux entreprises</i>		Total household and business credit <i>Ensemble des crédits aux ménages et aux entreprises</i>	
		Special-purpose corporations (securitization) <i>Sociétés spécialisées (titrisation)</i>	Bonds and debentures <i>Obligations et débetures</i>	Equity and warrants <i>Actions et bons de souscription</i>	Adjustments to other business credit <i>Ajustements aux autres crédits aux entreprises</i>	Total other business credit <i>Ensemble des autres crédits aux entreprises</i>	Unadjusted <i>Données non désaisonnalisées</i>	Seasonally adjusted <i>Données désaisonnalisées</i>	Unadjusted <i>Données non désaisonnalisées</i>	Seasonally adjusted <i>Données désaisonnalisées</i>
2000	O	8,524	197,651R	249,178	-	521,800 R	806,027 R	806,463 R	1,435,728 R	1,435,499 R
	N	9,029	197,862R	250,869	-	524,451 R	813,152 R	812,790 R	1,444,804 R	1,443,443 R
	D	9,570	197,985R	251,899	-	526,050 R	815,427 R	816,138 R	1,448,918 R	1,448,337 R
2001	J	10,147	198,766R	252,581	-	527,871 R	815,611 R	817,761 R	1,450,125 R	1,452,549 R
	F	10,621	201,534R	253,308	-	531,890 R	818,451 R	818,711 R	1,453,569 R	1,455,759 R
	M	10,996	206,146R	253,895	-	537,466 R	820,233 R	819,094 R	1,457,758 R	1,456,836 R
	A	11,338	209,024R	254,374	-	541,136 R	819,492 R	818,622 R	1,458,599 R	1,459,245 R
	M	11,651	214,388R	255,306	-	547,884 R	824,324 R	823,553 R	1,466,442 R	1,467,210 R
	J	11,973	220,740R	256,553	-	556,164 R	827,012 R	827,413 R	1,473,767 R	1,474,447 R
	J	11,947	223,339R	257,174	-	559,677 R	831,099 R	830,425 R	1,482,449 R	1,481,324 R
	A	11,575	227,024R	257,693	-	563,751 R	835,028 R	835,376 R	1,490,505 R	1,490,375 R
	S	11,214	228,819R	258,032	-	565,539 R	840,219 R	840,531 R	1,501,164 R	1,499,583 R
	O	11,149	230,116R	258,328	-	567,443 R	843,296 R	843,651 R	1,506,528E,R	1,505,938E,R
	N	11,375	234,092R	259,655	-	572,881 R	844,684 R	844,029 R	1,511,603E,R	1,509,673E,R
	D	11,606	237,268R	261,037	-	578,169 R	846,863 R	847,106 R	1,519,237E,R	1,518,209E,R
2002	J	11,580R	239,235R	261,532	-	580,828 R	844,077 R	845,958 R	1,517,924E,R	1,520,135E,R
	F	11,276R	240,475R	261,931R	-	582,089 R	845,617 R	845,630 R	1,520,490E,R	1,522,673E,R
	M	10,975R	241,860R	262,795R	-	584,085 R	847,643 R	846,574 R	1,529,249E,R	1,528,624E,R
	A	10,873E	244,397R	263,948R	-	587,990E,R	851,234E,R	850,521E,R	1,536,557 E	1,537,684 E
	M	10,946E	245,977R	264,985R	-	591,272 E	852,277 E	851,697E		

End of period En fin de période		GOVERNMENT OF CANADA SECURITIES OUTSTANDING (Par Value) ENCOURS DES TITRES DU GOUVERNEMENT CANADIEN (Valeur nominale)							BFS Table G4 SBF Tableau G4			
		Millions of Canadian dollars En millions de dollars canadiens										
		Treasury bills Bons du Trésor	Other direct and guaranteed securities ¹ Autres titres émis ou garantis ¹	Canada Savings Bonds and other retail instruments Obligations d'épargne du Canada et autres titres de placements au détail	Total Total	Held by Détenteurs Bank of Canada Banque du Canada	Government of Canada accounts ² Comptes du gouvernement canadien ²					
						Treasury bills Bons du Trésor	Bonds Obligations	Total Total	Treasury bills Bons du Trésor	Bonds Obligations	Short-term instruments Titres à court terme	Total Total
		B2425		B2408	B2400	B2470	B2471	B2469	B2466	B2467	B2413	B2461
2002	F	94,400	319,028	24,216	437,644	11,703	27,319	39,022	79	6,293	-	6,372
	M	94,200	320,382	24,229	438,811	11,340	26,813	38,153	78	6,190	-	6,268
	A	98,500	315,166	24,174	437,840	11,445	27,129	38,575	23	6,075	-	6,098
	M	102,200	318,310	24,076	444,586	11,857	28,352	40,209	74	4,672	-	4,746
2002	M 1	98,500	313,504	24,169	436,173	11,401	27,062	38,463	67	6,187	-	6,254
	8	98,500	314,012	24,116	436,628	11,401	27,062	38,464	67	6,662	-	6,729
	15	99,000	312,414	24,095	435,508	11,571	27,062	38,633	71	5,184	-	5,255
	22	99,000	314,812	24,086	437,898	11,585	27,422	39,007	54	5,684	-	5,738
	29	100,200	314,810	24,072	439,082	11,859	27,422	39,281	26	5,684	-	5,710
	J 5	102,200	313,808	24,027	440,035	11,892	27,632	39,524	66	5,707	-	5,773
	12	101,300	314,207	23,984	439,492	12,070	27,052	39,123	65	6,207	-	6,272
	19	101,300	314,207	23,953	439,460	12,090	27,052	39,142	50	6,207	-	6,257

Changes from the date indicated: / Variations par rapport à la date indiquée :

2001	J 20	14,500	-4,940	-2,383	7,177	955	2,071	3,026	-19	943	-	924
2002	J 12	-	-	-31	-32	20	-	20	-15	-	-	-15

End of period En fin de période		GOVERNMENT OF CANADA SECURITIES OUTSTANDING (Par Value) ENCOURS DES TITRES DU GOUVERNEMENT CANADIEN (Valeur nominale)				Average of Wednesdays and Wednesday Moyenne mensuelle des mercredis ou données du mercredi	GOVERNMENT OF CANADA CANADIAN DOLLAR DEPOSITS DÉPÔTS EN DOLLARS CANADIENS DU GOUVERNEMENT CANADIEN		
		Millions of Canadian dollars En millions de dollars canadiens					Millions of dollars En millions de dollars		
		Held by Détenteurs General Public Public					Held at Détenteurs Bank of Canada Banque du Canada		
		Treasury bills Bons du Trésor	Marketable bonds and notes Obligations et billets négociables	Canada Savings Bonds and other retail instruments Obligations d'épargne du Canada et autres titres de placement au détail	Total Total		LVTS Participants Participants au STPGV		Total Total
		B2477	B2478	B2408	B2475	B54 B113718	B2523		
2002	F	82,618	285,416	24,216	392,250	2002 F	2,673	9,033	11,706
	M	82,782	287,380	24,229	394,391	M	2,059	15,696	17,755
	A	87,032	281,962	24,174	393,167	A	2,113	5,101	7,214
	M	90,269	285,286	24,076	399,632	M	2,093	8,539	10,632
2002	M 1	87,032	280,255	24,169	391,456	2002 M 1	1,533	7,124	8,657
	8	87,032	280,289	24,116	391,437	8	2,086	10,003	12,089
	15	87,358	280,167	24,095	391,620	15	1,996	10,959	12,955
	22	87,361	281,706	24,086	393,153	22	2,199	8,365	10,564
	29	88,315	281,704	24,072	394,091	29	2,651	6,246	8,897
	J 5	90,242	280,469	24,027	394,738	J 5	1,745	3,791	5,536
	12	89,165	280,949	23,984	394,098	12	1,920	4,264	6,184
	19	89,160	280,948	23,953	394,061	19	2,401	4,888	7,289

Changes from the date indicated: / Variations par rapport à la date indiquée :

2001	J 20	13,564	-7,953	-2,383	3,227	2001 J 20	685	-3,750	-3,065
2002	J 12	-5	-	-31	-37	2002 J 12	481	624	1,105

(1) Includes securities denominated in foreign currency (excluding U.S. -pay "Canada Bills").

Comprend les titres libellés en monnaies étrangères (à l'exclusion des « bons du Canada » en dollars É.-U.).

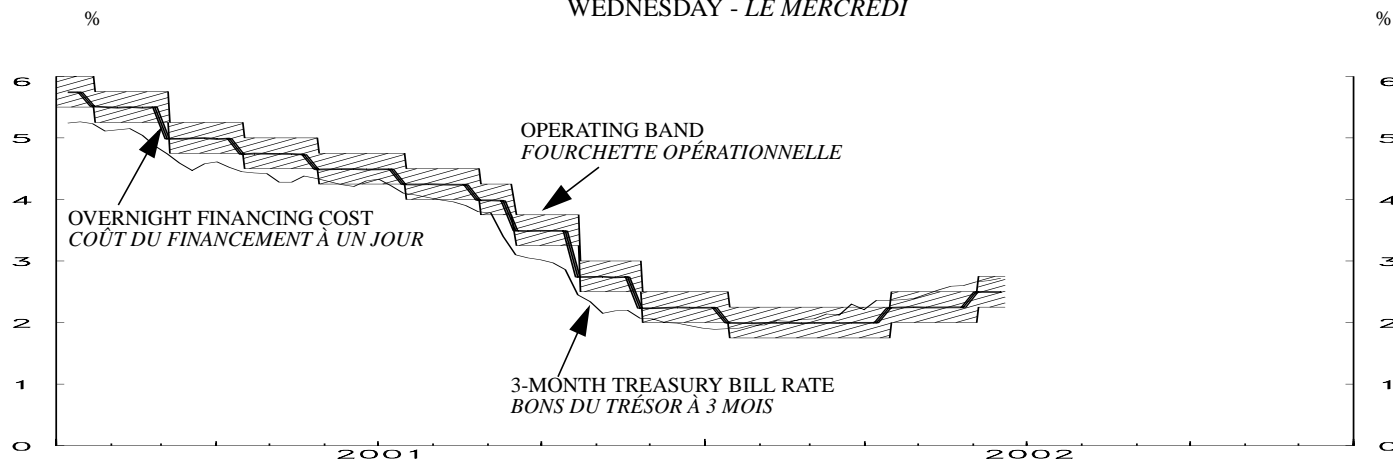
(2) Includes Government of Canada Accounts held at the Bank of Canada, plus non-market bonds held by the Canada Pension Plan.

Comprend les comptes du gouvernement canadien à la Banque du Canada et les titres non négociables détenus par le Régime de pensions du Canada.

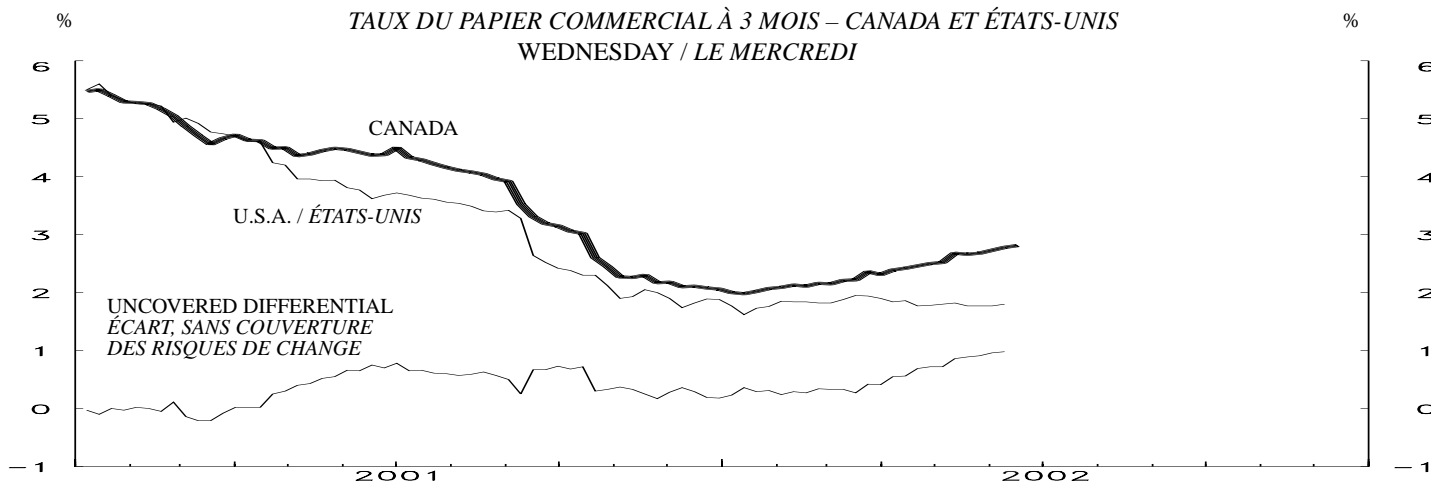
Month Mois	NET NEW SECURITIES ISSUES PLACED IN CANADA AND ABROAD (Millions of Canadian dollars, par value) ÉMISSIONS NETTES DE TITRES PLACÉS AU CANADA ET À L'ÉTRANGER (En millions de dollars canadiens, valeur nominale)												BFS Table F4 SBF Tableau F4	
	Government of Canada bonds Obligations du gouvernement canadien	Provincial bonds Obligations des provinces	Municipal bonds Obligations des municipalités	Corporations Sociétés Bonds Obligations and common stocks Actions privilégiées ou ordinaires	Preferred and Actions	Other institutions and foreign borrowers Autres institutions et emprunteurs étrangers	Term Titrisation à terme NHA mortgage-backed securities Titres hypothécaires garantis en vertu de la LHN	Securitizations Other asset-backed securities Autres titres adossés à des créances	Total Total	Treasury bills and other short-term instruments Bons du Trésor et autres titres à court terme Government of Canada treasury bills, U.S.-pay Canada bills and other short-term instruments Bons du Trésor canadien, bons provinciaux et autres titres à court terme	Provincial governments and their enterprises, and municipal governments Provinces, entreprises provinciales et municipalités	Total commercial paper Ensemble du papier commercial Canadian dollar bankers' acceptances bancaires en dollars canadiens	Canadian dollar bankers' acceptances bancaires en dollars canadiens	Total net new issues Ensemble des émissions nettes
	B3045(Q)	B3048(Q)	B3051(Q)	B3054(Q)	B3104(Q)	B3063(Q)	B3169(Q)	B3170(Q)	B3101(Q)	B3161(Q)	B3162(Q)	B3105(Q)	B3108(Q)	B3100(Q)
2000	A 4,633	1,452	129	5,248R	1,194	-	126	-64	12,718R	2,085	-	2,039	-20	
	S -5,084	1,496	-14	637R	1,197	-	1,406	274	-88R	-6,898	-1,878	3,045	-1,291	8,121R
	O 3,662	-2,541	28	1,232R	1,796	-21	80	527	4,763R	-320		427	2,465	
	N 6,082	-12	-8	793R	1,732	-18	-204	270	8,635R	-353		2,864	-1,593	
	D -7,628	-742	-62	-1,055R	2,041	-	-257	238	-7,465R	303	318	-812	-518	8,715R
2001	J 1,550	826	-21	3,111R	865	-	-364	-32	5,935R	1,403	-	-2,222	2,143	
	F 1,903	291	-54	4,252R	648	-20	-318	1,092	7,794R	1,989	-	-1,143	222	
	M -10,084	-2,349	-323	6,327R	1,790	-50	975	283	-3,431R	8,174	-2,125	-2,986	-3,371	12,383R
	A 754	1,092	141	2,819R	829	-	-201	240	5,674R	-1,175	-	-1,531	1,650	
	M -1,901	-10	34	11,332R	1,499	-20	-427	37	10,544R	1,125	-	1,771	-2,892	
	J -3,391	5,158	-229	1,426R	2,021	-	1,802	1,532	8,319R	-5,085	493	-1,597	-2,246	15,047R
	J 325	531	127	5,569R	684	-	-482	-50	6,704R	-1,876	-	2,154	912	
	A 4,770	-549	-42	5,716	810	-	-214	-28	10,463	1,495	-	-1,897	814	
	S -8,517	1,366	-7	-1,287	433	-	-345	82R	-8,275R	-499	1,877	457	-1,925	10,403R
	O 718	-575	121	11,300R	2,000	-	1,993	-1,236R	14,321R	3,204	-	-55	3,048	
	N 3,720	1,011	205	6,845	2,642	-	-666	260R	14,017R	6,229	-	-682	-1,242	
	D -6,937	-1,277	137	1,637	2,475	-	-993	515R	-4,443R	385	-127	323	-4,343	30,635R
2002	J 1,400	454	-268	3,562	171	-	-780	-44R	4,495R	-2,022	-	-2,919	1,336	
	F 2,036	-1,428	-217	162	828R	-10	2,898	128R	4,397R	643	-	-423	742	
	M 1,391	-1,208	-152	5,981R	1,802	-	649	-40R	8,423R	-794	-886	-378R	-1,540	11,074R
	A -5,271	-1,276	-130	886	2,222	-	-589	-850	-5,008	4,327	-	125	379	
	M 3,046	1,477		2,117	988R	-10	-82			3,525	-			

End of period En fin de période	CORPORATE SHORT-TERM PAPER OUTSTANDING ENCOURS DES EFFETS À COURT TERME DES SOCIÉTÉS										BFS Table F2 SBF Tableau F2
	Millions of Canadian dollars En millions de dollars canadiens										
	Commercial Paper Papier commercial				Canadian dollar bankers' acceptances bancaires en dollars canadiens	Total corporate short-term paper Papier à court terme émis par les sociétés	Treasury bills and other short-term paper Bons du Trésor et autres effets à court terme	Provincial governments and their enterprises Provinces et entreprises provinciales	Municipal governments Municipalités	Total treasury bills and other short-term paper Ensemble des bons du Trésor et autres effets à court terme	Commercial paper issued by foreign corporations Papier commercial des sociétés étrangères
	Total	Of which: Paper issued by non financial corporations Dont : Papier des sociétés non financières	Of which: Securitizations Dont : Titrisation	Of which: U.S. dollars Dollars É.-U.							
	B15009	B15020	B15024	B15025	B15011	B15014	B15021	B15022	B15023	B15026	
2000	A 125,875	25,159	55,384	14,120	52,454	178,329	14,999			1,835	
	S 128,920	25,870	56,699	14,463	51,163	180,083	17,572	258	197,913	1,810	
	O 129,347	26,778	57,867	15,210	53,628	182,975	17,478			1,920	
	N 132,211	28,469	59,277	15,804	52,035	184,246	18,504			1,871	
	D 131,399	26,212	60,323	15,309	51,517	182,916	17,994	153	201,064	2,028	
2001	J 129,177	23,842	60,359	15,710	53,660	182,837	17,489			1,820	
	F 128,034	22,730	60,805	15,466	53,882	181,916	16,572			1,845	
	M 125,048	20,438	61,514	13,386	50,511	175,559	15,872	151	191,582	1,917	
	A 123,517	20,860	60,123	14,791	52,161	175,678	16,293			1,940	
	M 125,288	21,207	61,018	14,622	49,269	174,557	17,082			2,277	
	J 123,691	20,862	60,221	14,441	47,023	170,714	16,345	171	187,229	2,489	
	J 125,845	22,796	60,457	14,688	47,935	173,780	18,974			2,650	
	A 123,948	22,793	59,869	14,054	48,749	172,697	17,167			2,347	
	S 124,405	22,386R	59,408	13,316	46,824	171,229	18,105	288	189,622	2,036	
	O 124,350	22,705R	59,247	14,036	49,872	174,222	17,408			2,462	
	N 123,668	23,168R	59,858	13,014	48,630	172,298	17,567			2,312	
	D 123,991	20,914R	61,631	13,350	44,287	168,278	18,149	116	186,544	2,346	
2002	J 121,072	21,165R	58,977	13,253	45,623	166,695	19,117			2,260	
	F 120,649	22,546R	57,103	12,952	46,365	167,014	18,821			2,242	
	M 120,271R	22,652R	56,072R	13,927	44,825	165,096R	17,254	126	182,475R	2,404	
	A 120,396	22,624R	57,212	14,300	45,204	165,600	18,714			1,295R	
	M	21,322E					22,015			2,325E	

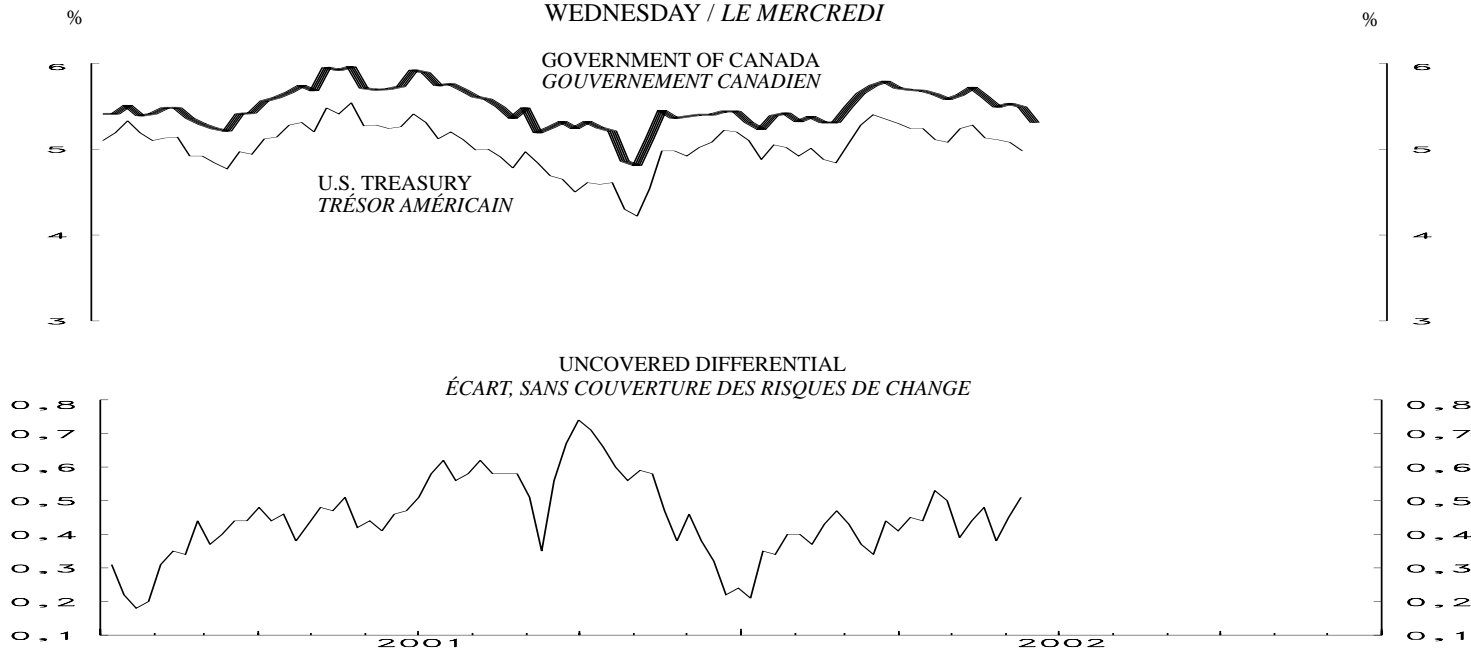
3-MONTH TREASURY BILL RATE AND OVERNIGHT FINANCING COST
 TAUX DES BONS DU TRÉSOR À 3 MOIS ET COÛT DU FINANCEMENT À UN JOUR
 WEDNESDAY - LE MERCREDI



CANADA- U.S. 3-MONTH COMMERCIAL PAPER RATE
 TAUX DU PAPIER COMMERCIAL À 3 MOIS – CANADA ET ÉTATS-UNIS
 WEDNESDAY / LE MERCREDI

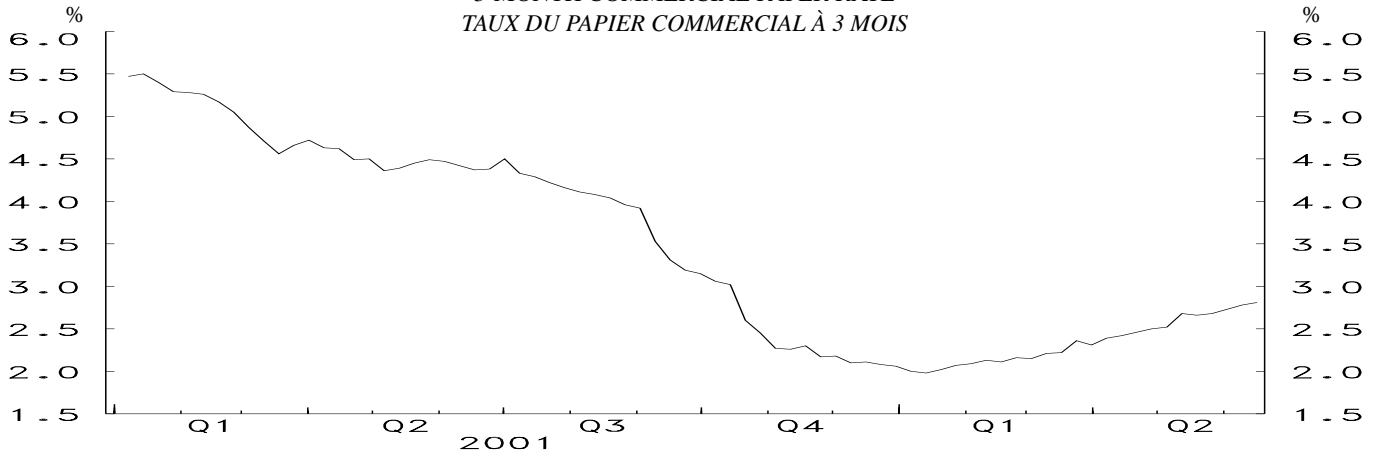


CANADA- U.S. GOVERNMENT 10 YEAR BOND YIELDS
 OBLIGATIONS À 10 ANS DES GOUVERNEMENTS CANADIEN ET AMÉRICAIN
 WEDNESDAY / LE MERCREDI



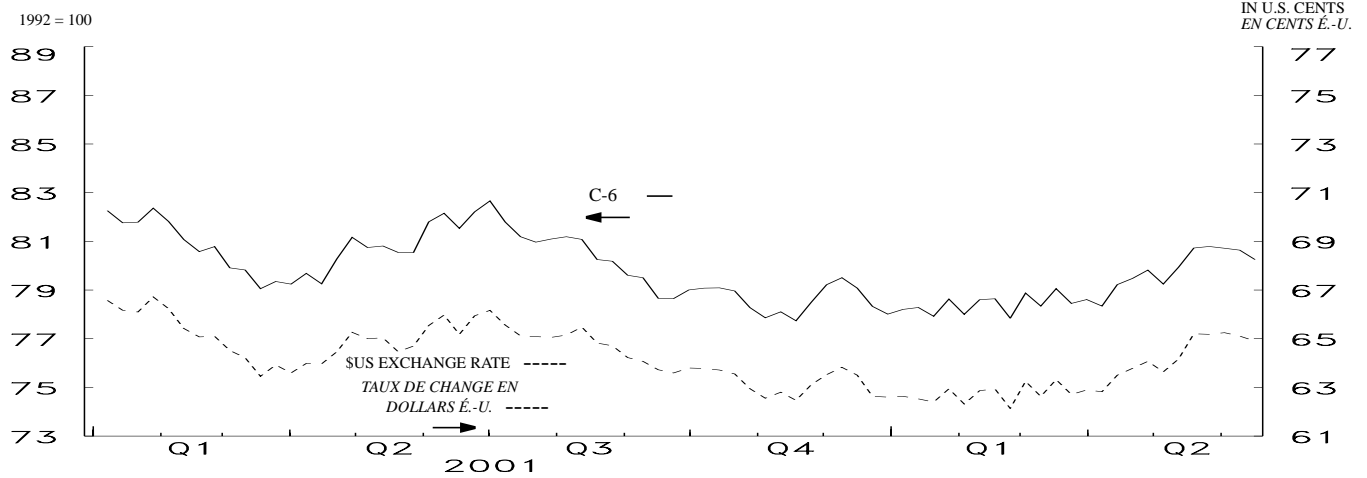
MONETARY CONDITIONS INDEX / *INDICE DES CONDITIONS MONÉTAIRES*
 WEDNESDAY / *LE MERCREDI*

3-MONTH COMMERCIAL PAPER RATE
 TAUX DU PAPIER COMMERCIAL À 3 MOIS



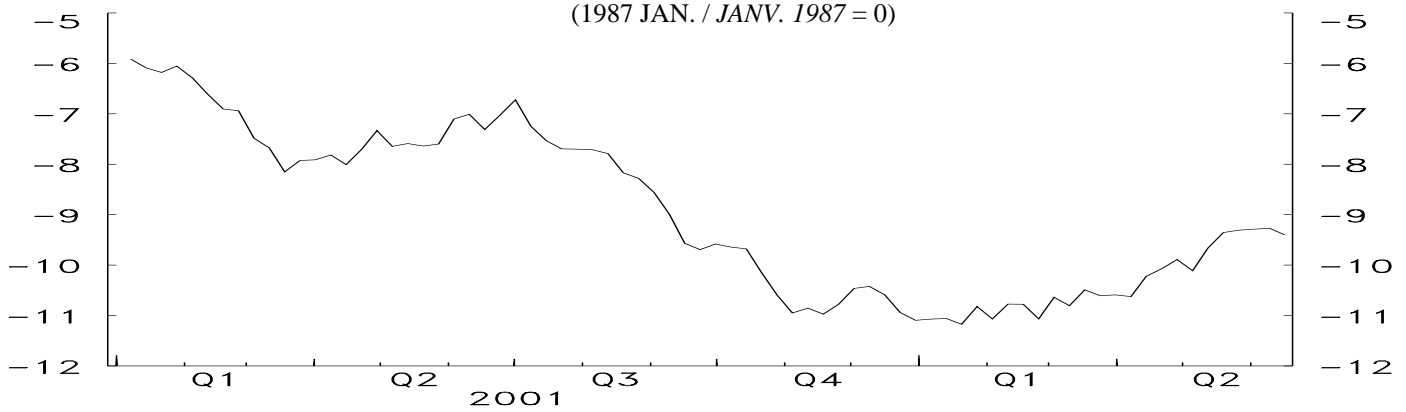
C-6 EXCHANGE RATE INDEX AND \$U.S. EXCHANGE RATE

TAUX DE CHANGE DU DOLLAR CANADIEN PAR RAPPORT AUX MONNAIES COMPOSANT L'INDICE C-6 ET AU DOLLAR É.-U.



MONETARY CONDITIONS INDEX
INDICE DES CONDITIONS MONÉTAIRES

(1987 JAN. / JANV. 1987 = 0)

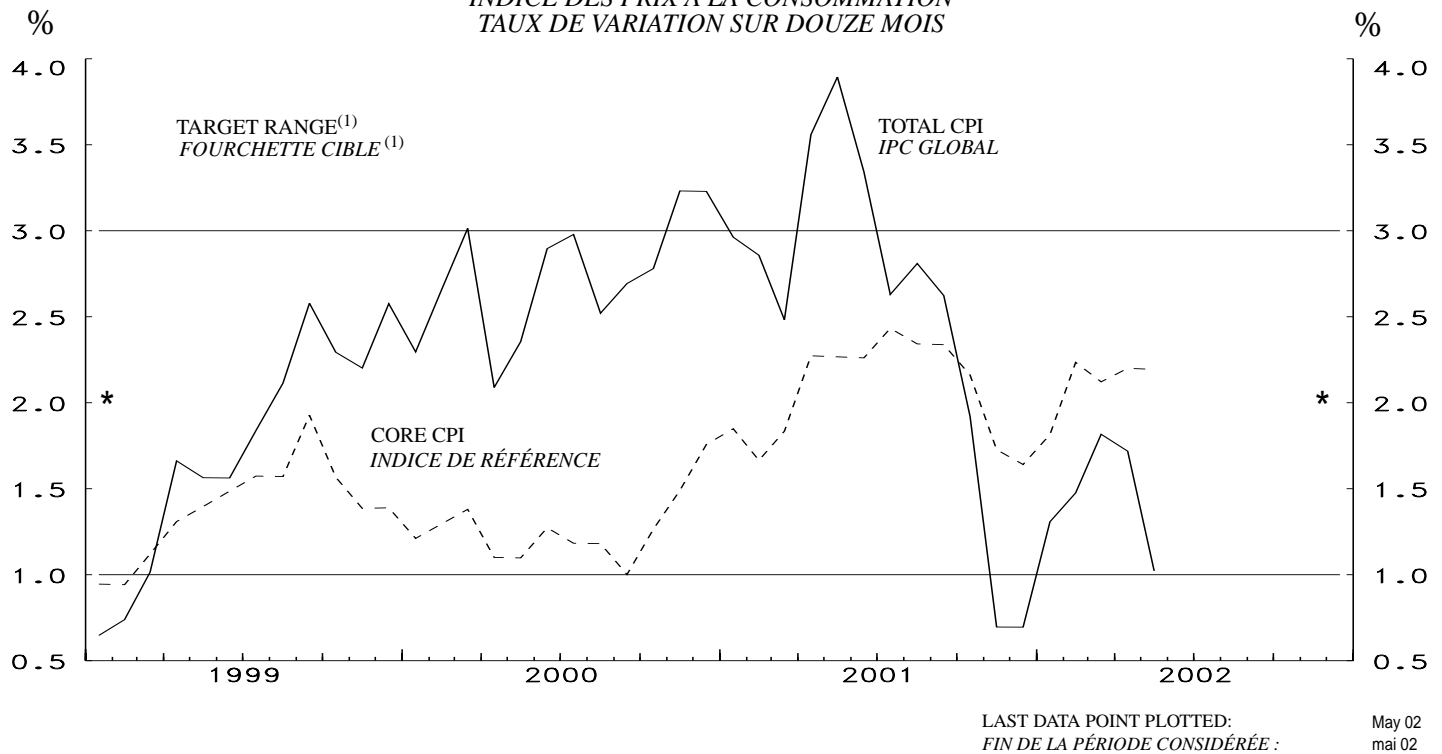


LAST DATA POINT PLOTTED: 19-Jun-02
 FIN DE LA PÉRIODE CONSIDÉRÉE : 19-jun-02

NOTE: THE MONETARY CONDITIONS INDEX IS A WEIGHTED SUM OF THE CHANGES IN THE 3-MONTH COMMERCIAL PAPER RATE AND THE C-6 TRADE-WEIGHTED EXCHANGE RATE (SEE TECHNICAL NOTE IN THE WINTER 1998-1999 ISSUE OF THE BANK OF CANADA REVIEW, PAGES 125 AND 126) FROM JANUARY 1987. THE INDEX IS CALCULATED AS THE CHANGE IN THE INTEREST RATE PLUS ONE-THIRD OF THE PERCENTAGE CHANGE IN THE EXCHANGE RATE. THE BANK DOES NOT TRY TO MAINTAIN A PRECISE MCI LEVEL IN THE SHORT RUN. SEE *MONETARY POLICY REPORT*, MAY 1995, P.14.

NOTA : L'INDICE DES CONDITIONS MONÉTAIRES (L'ICM) EST UNE SOMME PONDÉRÉE DES VARIATIONS ENREGISTRÉES DEPUIS JANVIER 1987 PAR LE TAUX DU PAPIER COMMERCIAL À 3 MOIS ET LE TAUX DE CHANGE DU DOLLAR CANADIEN PAR RAPPORT AUX MONNAIES COMPOSANT L'INDICE C-6 (VOIR LA NOTE TECHNIQUE PUBLIÉE DANS LA LIVRAISON DE L'HIVER 1998-1999 DE LA REVUE DE LA BANQUE DU CANADA, PAGES 125 ET 126) PONDÉRÉ EN FONCTION DES ÉCHANGES COMMERCIAUX. ON OBTIENT L'ICM EN ADDITIONNANT LA VARIATION DU TAUX D'INTÉRÊT ET LE TIERS DE LA VARIATION, ÉTABLIE EN POURCENTAGE, DU TAUX DE CHANGE. LA BANQUE NE S'EFFORCE PAS, AU JOUR LE JOUR, DE MAINTENIR L'ICM À UN NIVEAU PRÉCIS. VOIR LE RAPPORT SUR LA POLITIQUE MONÉTAIRE, MAI 1995, P. 15.

CONSUMER PRICE INDEX
YEAR-OVER-YEAR PERCENTAGE CHANGE
INDICE DES PRIX À LA CONSOMMATION
TAUX DE VARIATION SUR DOUZE MOIS



* Inflation - control target / * Cible de maîtrise de l'inflation

(1) Note: Although the target is expressed in terms of the total CPI, the Bank of Canada bases its policy actions on a core measure of the CPI that excludes the eight most volatile components (fruits, vegetables, gasoline, fuel oil, natural gas, mortgage interest, inter-city transportation and tobacco products) as well as the effect of indirect taxes on the remaining components.

Bien que la cible soit exprimée en fonction de l'IPC global, la Banque du Canada fonde ses décisions de politique monétaire sur un indice de référence qui exclut de l'IPC les huit composantes les plus volatiles (fruits, légumes, essence, mazout, gaz naturel, intérêts hypothécaires, transport interurbain et produits du tabac) ainsi que l'effet des impôts indirects sur les autres composantes.

CONSUMER PRICE INDEX INDICE DES PRIX À LA CONSOMMATION							MONETARY CONDITIONS INDEX INDICE DES CONDITIONS MONÉTAIRES					
Month Mois	Total CPI IPC global		Percentage (y/y) (unadjusted) Taux de variation (a/a) (données non désaisonnalisées)				Wednesday Le mercredi	3-Month prime corporate paper rate Taux du papier de premier choix des sociétés non financières à 3 mois	Canadian dollar index against C-6 currencies Indice C-6 des cours du dollar canadien	Monetary conditions index Indice des conditions monétaires		
	Unadjusted Données non désai- sonnalisées	Seasonally adjusted Données désaisonna- lisées	Total CPI IPC global	Core CPI Indice de référence	Alternative measures of trend inflation Autres mesures de l'inflation tendancielle							
	P100000	P119500			CPIXFET IPCHAEI	CPIW IPCP B3319		B113858	B113929			
2000	O	114.6	114.2	2.8	1.3	1.5	1.6	2002 F 20	2.11	78.64	-10.78	
	N	115.0	115.0	3.2	1.5	1.8	1.8		27	2.16	77.84	-11.07
	D	115.1	115.3	3.2	1.8	1.9	2.0					
2001	J	114.7	115.1	3.0	1.8	2.0	2.0	M 6	2.15	78.87	-10.64	
	F	115.2	115.3	2.9	1.7	2.0	1.9	13	2.21	78.34	-10.80	
	M	115.6	115.5	2.5	1.8	1.7	1.9	20	2.22	79.05	-10.49	
	A	116.4	116.2	3.6	2.3	1.9	2.4	27	2.36	78.45	-10.61	
	M	117.4	116.9	3.9	2.3	2.0	2.5	A 3	2.31	78.61	-10.59	
	J	117.5	116.8	3.3	2.3	1.9	2.4	10	2.39	78.34	-10.62	
	J	117.1	116.5	2.6	2.4	2.1	2.4	17	2.42	79.22	-10.22	
	A	117.1	116.7	2.8	2.3	2.1	2.3	24	2.46	79.48	-10.07	
	S	117.4	116.9	2.6	2.3	2.0	2.3					
	O	116.8	116.5	1.9	2.2	1.8	2.1	M 1	2.50	79.82	-9.89	
	N	115.8	115.8	0.7	1.7	1.4	1.7	8	2.52	79.24	-10.11	
	D	115.9	116.1	0.7	1.6	1.3	1.6	15	2.68	79.94	-9.66	
2002	J	116.2	116.7	1.3	1.8	1.4	1.8	22	2.66	80.73	-9.35	
	F	116.9	117.1	1.5	2.2	1.4	2.1	29	2.68	80.79	-9.31	
	M	117.7	117.4	1.8	2.1	1.8	2.1					
	A	118.4	118.0	1.7	2.2	1.9	2.1	J 5	2.73	80.72	-9.29	
	M	118.6	117.8	1.0	2.2	2.0	1.9	12	2.78	80.64	-9.27	
								19	2.81	80.25	-9.40	

Core CPI: The CPI excluding the eight most volatile components (fruits, vegetables, gasoline, fuel oil, natural gas, mortgage interest, inter-city transportation and tobacco products) as well as the effect of indirect taxes on the remaining components. CANSIM identifier for this series (in level terms) is B3328. / La Banque utilise comme indice de référence l'IPC qui exclut les huit composantes les plus volatiles (fruits, légumes, essence, mazout, gaz naturel, intérêts hypothécaires, transport interurbain et produits du tabac) ainsi que l'effet des impôts indirects sur les autres composantes. Le numéro d'identification de Cansim applicable à cette série (données exprimées en valeur absolue) est le B3328.

CPIXFET: The CPI excluding food, energy and the effect of indirect taxes. / IPCHAEI : IPC hors alimentation, énergie et effet des impôts indirects

CPIW: In this measure, each component of the total CPI is multiplied by an additional weight that is inversely proportional to the component's volatility, so that the more volatile the component the less it influences the overall index. / Dans IPCP, chacune des composantes de l'IPC global est multipliée par une pondération additionnelle qui est inversement proportionnelle à la variabilité de la composante, afin que les plus volatiles d'entre elles influencent moins l'évolution de l'indice global.