



**FOR IMMEDIATE RELEASE**  
**POUR PUBLICATION IMMÉDIATE**

**October 11, 2002**  
**le 11 octobre 2002**

**CONTENTS**  
**TABLE DES MATIÈRES**

<u>Page</u> <u>Page</u>		<u>Table</u> <sup>1</sup> <u>Tableau</u> <sup>1</sup>
* 3	Bank of Canada: assets and liabilities / <i>Banque du Canada : actif et passif</i>	B2
4, 5	Chartered bank assets / <i>Actif des banques à charte</i>	C1
5, 6	Chartered bank liabilities / <i>Passif des banques à charte</i>	C2
7	Selected seasonally adjusted series: Chartered bank assets and liabilities <i>Quelques statistiques bancaires désaisonnalisées : Avoirs et engagements des banques à charte</i>	C8
* 7	Positions of the Directly Clearing members of the Canadian Payments Association <i>Positions des adhérents de l'Association canadienne des paiements</i>	B3
* 7	Bank of Canada buy-back transactions <i>Opérations à réméré de la Banque du Canada</i>	B3
* 8, 9, 10	Financial market statistics / <i>Statistiques du marché financier</i>	F1
* 10	Exchange rates / <i>Cours du change</i>	I1
11, 12	Monetary aggregates / <i>Agrégats monétaires</i>	E1
13, 14, 15	Credit measures / <i>Mesures du crédit</i>	E2
* 16	Government of Canada securities outstanding / <i>Encours des titres du gouvernement canadien</i>	G4
* 16	Government of Canada deposits / <i>Dépôts du gouvernement canadien</i>	
* 17	Net new securities issues placed in Canada and abroad <i>Émissions nettes de titres placés au Canada et à l'étranger</i>	F4
* 17	Corporate short-term paper outstanding / <i>Encours des effets à court terme des sociétés</i>	F2
* 18, 19	Charts: interest rates, exchange rates and monetary conditions index <i>Graphiques : taux d'intérêt, cours du change et indice des conditions monétaires</i>	
* 20	Consumer Price Index and monetary conditions index <i>Indice des prix à la consommation et indice des conditions monétaires</i>	

The *Weekly Financial Statistics* publication (including a schedule for the release of data) and information on the Bank of Canada are available on the Internet at the Bank of Canada Web site: [www.bank-banque-canada.ca](http://www.bank-banque-canada.ca). For information on the contents of the *Weekly Financial Statistics* contact Maureen Tootle (613) 782-7333 or [wfsmail@bank-banque-canada.ca](mailto:wfsmail@bank-banque-canada.ca)

*On peut consulter le Bulletin hebdomadaire de statistiques financières (y compris le calendrier des dates de publication des données) et obtenir des renseignements sur la Banque du Canada dans Internet (site Web) à l'adresse suivante : [www.bank-banque-canada.ca](http://www.bank-banque-canada.ca). Pour en savoir plus sur le contenu du Bulletin hebdomadaire de statistiques financières, prière de communiquer avec Maureen Tootle au (613) 782-7333 ou à l'adresse électronique [wfsmail@bank-banque-canada.ca](mailto:wfsmail@bank-banque-canada.ca)*

Data in this package are unadjusted unless otherwise stated / *À moins d'indication contraire, les données de cette publication n'ont pas été désaisonnalisées.*

For all Wednesday series, in the event a holiday falls on a Wednesday, data for the preceding business day will be shown.

*Si un jour férié tombe un mercredi, ce sont les séries du jour ouvrable précédent qui sont présentées.*

"R" revised / *révisé*

\* New information this week. / *Nouvelles données de cette semaine*

(1) Refers to the corresponding *Bank of Canada Banking and Financial Statistics* tables and footnotes. / *Renvoie à la note ou au tableau correspondant dans les Statistiques bancaires et financières de la Banque du Canada.*

**Note to Users** (over)  
**Avis aux Utilisateurs** (verso)

**\*\*\* Note to Users \*\*\***

Data for the monetary aggregates M1, M2 and M3 shown on pages 11 and 12 of the *Weekly Financial Statistics* have been revised for the period December 1993 to July 2002 to take into account historical continuity adjustments due to Pacific & Western's eTrust of Canada Inc. becoming a bank (Pacific & Western Bank of Canada) on August 1, 2002.

**\*\*\* Avis aux Utilisateurs \*\*\***

*Les données relatives aux agrégats monétaires M1, M2 et M3 présentées aux pages 11 et 12 du Bulletin hebdomadaire de statistiques financières, ont été révisées pour la période allant de décembre 1993 à juillet 2002 pour tenir compte des corrections de continuité rendues nécessaires par la transformation du Pacific & Western's eTrust of Canada Inc. en banque (Pacific & Western Bank of Canada), le 1er août 2002.*

Subscriptions or copies of Bank of Canada publications may be obtained from: Publications Distribution Section, Bank of Canada, Communications Services, Ottawa, Ontario, Canada K1A 0G9. Remittances in CANADIAN DOLLARS should be made payable to the Bank of Canada. For further information, please call (613) 782-8248.

*Pour s'abonner aux publications de la Banque du Canada ou en obtenir des exemplaires, il suffit de s'adresser au Service de diffusion des publications, Banque du Canada, Services de communication, Ottawa, Ontario, CANADA K1A 0G9. Les paiements doivent être libellés EN DOLLARS CANADIENS et faits à l'ordre de la Banque du Canada. Pour de plus amples renseignements, composer le (613) 782-8248.*

<b>Regular subscription</b>	<b>Abonnement ordinaire</b>
Delivery in Canada by mail or at Bank of Canada Regional Offices \$55.00	<i>Livraison au Canada par la poste ou aux bureaux régionaux de la Banque du Canada</i> 55,00 \$
Delivery to the United States \$70.00	<i>Livraison aux États-Unis</i> 70,00 \$
Delivery to all other countries \$110.00	<i>Livraison dans les autres pays</i> 110,00 \$
<b>Library subscription *</b>	<b>Abonnement pour bibliothèques *</b>
Delivery in Canada \$45.00	<i>Livraison au Canada</i> 45,00 \$
Delivery to the United States \$55.00	<i>Livraison aux États-Unis</i> 55,00 \$
Delivery to all other countries \$85.00	<i>Livraison dans les autres pays</i> 85,00 \$
<b>Single copies</b>	<b>Achats à l'exemplaire</b>
Delivered by mail \$2.00	<i>Livraison par la poste</i> 2,00 \$
Picked up at Bank of Canada Regional Offices \$1.25	<i>Aux bureaux régionaux de la Banque du Canada</i> 1,25 \$
<ul style="list-style-type: none"> <li>All Canadian orders and subscriptions must add 7% GST and PST where applicable.</li> </ul>	<ul style="list-style-type: none"> <li><i>Ajouter au montant de tous les abonnements et commandes en provenance du Canada 7 % pour la TPS et la taxe de vente provinciale, s'il y a lieu.</i></li> </ul>
<ul style="list-style-type: none"> <li>Back copies of the WEEKLY FINANCIAL STATISTICS will not be available.</li> </ul>	<ul style="list-style-type: none"> <li><i>Les anciens numéros du BULLETIN ne sont pas disponibles.</i></li> </ul>
<ul style="list-style-type: none"> <li>* Rates for Canadian governmental and public libraries and libraries of Canadian and foreign educational institutions.</li> </ul>	<ul style="list-style-type: none"> <li><i>Tarif pour les bibliothèques des divers ordres de gouvernement au Canada, les bibliothèques publiques et les bibliothèques des établissements d'enseignement canadiens et étrangers.</i></li> </ul>

Contents may be reproduced or referred to provided that the *Weekly Financial Statistics* with its date, is specifically quoted as the source.

*Reproduction autorisée à condition que la source—Bulletin hebdomadaire de statistiques financières—et la date soient formellement indiquées.*

Average of Wednesdays and Wednesday		BANK OF CANADA: ASSETS AND LIABILITIES (Millions of dollars) <sup>1</sup> <i>BANQUE DU CANADA : ACTIF ET PASSIF (En millions de dollars)<sup>1</sup></i>										BFS Table B2 SBF Tableau B2
Moyenne mensuelle des mercredis ou données du mercredi		<i>Actif</i>										
		Government of Canada direct and guaranteed securities <i>Titres émis ou garantis par le gouvernement canadien</i>				Advances <i>Avances</i>	Other investments <sup>2</sup> <i>Autres placements<sup>2</sup></i>	Foreign currency deposits <i>Dépôts en monnaies étrangères</i>	All other assets <i>Autres éléments de l'actif</i>		Total <i>Total</i>	
		Treasury bills (amortized value) <i>Bons du Trésor (valeur après amortissement)</i>	Other <i>Autres</i>	Total				Of which: Held under purchase and resale agreements <sup>3</sup> <i>Dont : Des effets pris en pension<sup>3</sup></i>				
		3 years and under <i>3 ans ou moins</i>	Over 3 years <i>Plus de 3 ans</i>									
		B3 B113702	B5 B113704	B6 B113705	B2 B113701	B16 B113724	B7/B14 B113706/B113711	B15 B113712	B17 B113725	B8 B113713	B1 B113700	
2002	J	11,968	8,508	18,649	39,125	455	3	317	777	321	40,677	
	J	12,535	8,509	18,819	39,862	566	3	317	869	272	41,617	
	A	13,338	8,509	19,487	41,334	329	3	321	718	-	42,705	
	S	13,641	8,989	17,962	40,592	646	3	346	569	-	42,156	
2002	S	4	13,680	8,989	17,963	40,631	733	3	320	525	42,211	
	11	13,722	8,989	17,962	40,673	541	3	330	556	-	42,103	
	18	13,561	8,989	17,962	40,513	575	3	333	581	-	42,004	
	25	13,602	8,989	17,962	40,553	737	3	400	612	-	42,305	
	O	2	13,646	8,989	17,962	40,597	501	3	325	641	42,067	
	9	13,677	8,989	17,962	40,628	442	3	332	670	-	42,074	

Changes from the date indicated: / *Variations par rapport à la date indiquée :*

2001	O	10	1,593	-180	2,004	3,418	51	-303	5	-8	-	3,162
2002	O	2	31	-	-	31	-59	-	7	29	-	7

Average of Wednesdays and Wednesday		BANK OF CANADA: ASSETS AND LIABILITIES (Millions of dollars) <i>BANQUE DU CANADA : ACTIF ET PASSIF (En millions de dollars)</i>										continued <i>suite</i>
Moyenne mensuelle des mercredis ou données du mercredi		<i>Liabilities</i> <i>Passif</i>										
		Notes in circulation <sup>4</sup> <i>Billets en circulation<sup>4</sup></i>				Canadian dollar deposits <i>Dépôts en dollars canadiens</i>			Foreign currency liabilities <i>Engagements en monnaies étrangères</i>	All other liabilities <i>Autres éléments du passif</i>	Total <i>Total</i>	
						Government of Canada <i>Gouvernement canadien</i>	Chartered banks <i>Banques à charte</i>	Other members of the Canadian Payments Association <i>Autres membres de l'Association canadienne des paiements</i>	Other <i>Autres</i>			
		B51 B113715	B54 B113718	B55 B113719	B59 B113723	B56 B113720	B57 B113721	B58 B113722	B50 B113714			
2002	J	37,424	1,983	436	67	274	151	342	40,677			
	J	38,573	1,516	650	55	304	149	371	41,617			
	A	39,035	2,464	337	41	277	153	398	42,705			
	S	38,890	1,759	623	71	278	174	360	42,156			
2002	S	4	39,400	1,244	758	25	290	150	42,211			
	11	38,852	1,847	549	38	278	158	380	42,103			
	18	38,610	1,989	533	91	279	161	342	42,004			
	25	38,697	1,956	654	132	265	228	373	42,305			
	O	2	38,951	1,790	435	116	278	152	42,067			
	9	39,065	1,705	460	31	277	159	378	42,074			

Changes from the date indicated: / *Variations par rapport à la date indiquée :*

2001	O	10	2,605	533	45	4	26	2	-52	3,162
2002	O	2	114	-85	25	-85	-1	7	35	7

- (1) Net amount of uncompleted securities transactions (excluding SPRA and SRA) with dealers and banks in Canada has a potential cash reserve effect of \$- millions in the latest week. / *Le montant net des opérations sur titres non encore liquidées (à l'exclusion des prises en pension spéciales et des cessions en pension) avec les courtiers en valeurs mobilières et les banques au Canada a une incidence virtuelle de - millions de dollars sur les réserves-encaisse de la dernière semaine.*
- (2) Other investments comprise mainly holdings of U.S. dollar denominated securities and direct purchases of one-month bankers' acceptances. / *Les autres placements comprennent principalement les titres libellés en dollars É.-U. et des achats directs d'acceptations bancaires à un mois.*
- (3) Included in all other assets. Prior to November 10, 1999 included in Government of Canada direct and guaranteed securities. / *Inclus dans Autres éléments de l'actif. Avant le 10 novembre 1999, était inclus dans Titres émis ou garantis par le gouvernement canadien.*
- (4) Includes currency both inside and outside deposit-taking financial institutions. / *Inclut à la fois les billets détenus par les institutions de dépôt et les billets en circulation.*

Monthly Average Moyenne mensuelle		CHARTERED BANK ASSETS (Millions of dollars) <i>ACTIF DES BANQUES À CHARTE (En millions de dollars)</i>								BFS Table C1 SBF Tableau C1
		Canadian dollar assets <i>Avoirs en dollars canadiens</i>								
		Liquid assets <i>Avoirs de première liquidité</i>								
		Bank of Canada notes and coin <i>Pièces et billets de la Banque du Canada</i>	Bank of Canada deposits <i>Dépôts à la Banque du Canada</i>	Treasury bills (amortized value) <i>Bons du Trésor (valeur après amortissement)</i>	Government of Canada direct and guaranteed bonds <i>Obligations émises ou garanties par le gouvernement canadien</i>	Call and short loans <i>Prêts à vue ou à court terme</i>	Holdings of selected short-term assets <i>Divers avoires à court terme</i>		Total <i>Total</i>	
		B403	B404	B406	B408	B409	B411	B442	B471	B441
2000	N	3,534	526	14,377	44,116	30,312	634	16,861	13,987	124,347
	D	4,166	925	13,619	44,222	29,178	540	17,904	14,063	124,618
2001	J	3,756	485	14,153	43,671	31,236	547	17,220	15,299	126,368
	F	3,323	466	18,384	46,490	31,288	685	17,824	13,503	131,961
	M	3,213	504	18,207	41,855	35,322	637	18,887	13,056	131,682
	A	3,477	697	19,062	49,476	32,444	665	17,520	12,914	136,254
	M	3,734	531	20,249	51,578	35,512	578	17,026	15,707	144,915
	J	3,584	693	18,408	52,425	31,603	725	16,976	15,405	139,819
	J	3,695	571	17,600	52,342	31,675	725	16,847	13,902	137,357
	A	3,700	423	17,064	51,137	32,925	514	16,612	12,969	135,344
	S	3,582	750	17,571	50,276	34,594	601	16,596	14,644	138,614
	O	3,607	630	16,595	47,814	34,516	584	15,721	14,178	133,645
2002	N	3,513	452	18,627	49,735	30,520	482	15,773	14,719	133,821
	D	4,065	625	22,229	50,859	28,360	573	16,439	14,335	137,485
2002	J	3,657	492	22,288	50,405	28,345	504	15,370	14,949	136,009
	F	3,195	497	21,755	50,927	30,289	518	15,827	15,499	138,508
	M	3,198	588	21,123	51,201	31,131	718	16,769	15,377	140,104
	A	3,259	483	24,461	47,869	29,256	527	16,905	16,758	139,517
	M	3,331	489	24,683	48,078	31,235	883	15,934	17,484	142,117
	J	3,337	541	26,558	47,725	32,296	579	15,363	16,958	143,356
	J	3,666	459	25,022	46,675	33,019	597	16,531	16,017	141,987
	A	3,599	442	21,852R	46,563R	32,422R	1,131	15,872R	15,188R	137,070R

Monthly Average Moyenne mensuelle		CHARTERED BANK ASSETS (Millions of dollars) <i>ACTIF DES BANQUES À CHARTE (En millions de dollars)</i>										continued suite	
		Canadian dollar assets <i>Avoirs en dollars canadiens</i>											
		Less liquid assets <i>Avoirs de seconde liquidité</i>											
		Non-mortgage loans <i>Prêts non hypothécaires</i>											
		Personal <i>Personnels</i>				Federal government, provinces and municipalities <i>Gouvernement fédéral, provinces et municipalités</i>	To Canadian residents for business purposes <i>À des résidents canadiens à des fins commerciales</i>			To non-residents for business purposes <i>À des non-résidents à des fins commerciales</i>		Total <i>Total</i>	
		Personal loan plans <i>Prêts personnels à tempérament</i>	Credit cards <i>Cartes de crédit</i>	Personal lines of credit <i>Marges de crédit personnelles</i>	Other <i>Autres</i>		Reverse repos <i>Prises en pension</i>	Business loans <i>Prêts aux entreprises</i>	Leasing receivables <i>Créances résultant du crédit-bail</i>	Reverse repos <i>Prises en pension</i>	Business loans <i>Prêts aux entreprises</i>		
		B564	B565	B566	B567	B399	B395	B396	B569	B433	B393	B394	B491
2000	N	40,197	19,075	38,564	26,445	2,381	47,789	134,092	551	5,318	9,835	2,831	326,526
	D	39,842	19,596	39,307	26,186	2,512	43,822	135,366	603	5,393	9,588	3,073	324,686
2001	J	39,598	19,596	40,079	25,900	2,406	48,986	134,694	484	5,356	10,012	2,831	329,458
	F	38,939	19,028	40,368	26,622	2,378	47,724	135,958	716	5,382	9,674	2,700	328,773
	M	39,836	19,106	41,695	25,833	2,423	47,588	135,794	747	5,365	9,944	2,717	330,302
	A	39,657	19,588	41,733	25,411	2,149	49,389	135,615	775	5,116	10,873	2,625	332,155
	M	39,637	20,227	41,411	25,358	2,418	53,053	134,326	852	5,086	12,131	2,811	336,457
	J	39,655	21,091	41,793	25,348	2,703	50,779	131,693	743	5,104	12,774	3,138	334,078
	J	39,560	20,598	42,259	25,016	2,588	52,235	132,596	781	5,175	11,818	3,320	335,165
	A	39,306	21,391	42,777	24,705	2,497	55,397	129,333	917	5,377	12,507	3,427	336,718
	S	39,136	22,277	43,665	24,494	2,543	55,272	129,377	849	5,361	14,712	3,634	340,471
	O	38,955	22,094	44,230	24,076	2,333	56,622	128,895	905	5,384	15,531	3,565	341,685
2002	N	38,444	22,209	44,721	23,696	2,270	57,429	125,300	859	5,130	17,853	3,387	340,438
	D	37,920	22,985	45,377	23,503	2,358	56,411	124,175	824	5,175	16,840	3,169	337,911
2002	J	37,548	22,949	45,918	23,815	2,391	56,911	121,561	790	5,222	15,941	3,068	335,323
	F	37,525	22,480	47,855	23,727	2,466	56,181	120,117	579	5,054	16,804	2,717	334,928
	M	38,257	22,813	49,373	24,343	2,504	57,596	121,827	683	5,010	17,119	2,892	341,734
	A	38,237	23,460	49,559	24,098	2,319	57,283	123,221	1,200	5,091	17,304	2,686	343,257
	M	38,157	23,755	50,223	23,862	2,261	55,208	122,646	1,104	5,159	18,798	2,658	342,726
	J	38,213	24,644	51,000	23,756	2,454	54,343	123,331	990	5,202	16,952	2,551	342,448
	J	37,800	24,986	52,058	23,288	2,452	57,952	123,319	969	5,173	18,046	2,524	347,599
	A	37,659	25,699	53,476	23,115R	2,532 R	61,136	122,402R	916	4,994	18,199	2,276	351,489R

(1) Consists of bankers' acceptances and deposits with other regulated financial institutions.  
*Représente les acceptations bancaires et les dépôts dans les autres institutions financières réglementées.*

Monthly Average Moyenne mensuelle		CHARTERED BANK ASSETS (Millions of dollars) <i>ACTIF DES BANQUES À CHARTE (En millions de dollars)</i>								continued <i>suite</i>	
		Canadian dollar assets <i>Avoirs en dollars canadiens</i>								Total Canadian dollar assets <i>Ensemble des avoirs en dollars canadiens</i>	Net foreign currency assets <i>Avoirs nets en monnaies étrangères</i>
		Less liquid assets <i>Avoirs de seconde liquidité</i>									
		Mortgages <i>Prêts hypothécaires</i>			Total <i>Total</i>	Canadian securities <sup>1</sup> <i>Titres canadiens<sup>1</sup></i>			Total <i>Total</i>		
		Residential <i>À l'habitation</i>	Non-residential <i>Sur immeubles non résidentiels</i>	Total <i>Total</i>		Provincial and municipal <i>Provinces et municipalités</i>	Corporate <i>Sociétés</i>	Total <i>Total</i>			
		B429	B432	B492	B428	B397	B438	B435	B414	B440	B410
2000	N	267,212	15,990	283,202	609,728	10,268	69,893	80,160	689,888	921,351	-19,597
	D	268,591	15,823	284,414	609,100	10,380	68,953	79,333	688,433	926,227	-19,839
2001	J	269,106	15,631	284,737	614,195	10,424	72,392	82,816	697,011	939,529	-26,531
	F	269,960	15,655	285,615	614,388	10,645	72,381	83,026	697,414	941,799	-26,558
	M	270,961	15,625	286,586	616,888	11,316	71,933	83,249	700,137	943,733	-30,919
	A	271,708	15,668	287,376	619,531	10,957	72,841	83,798	703,329	950,838	-28,769
	M	274,033	15,555	289,588	626,045	11,017	73,231	84,248	710,293	973,559	-29,092
	J	276,146	15,597	291,743	625,822	10,802	74,514	85,317	711,138	969,006	-26,780
	J	279,691	15,608	295,299	630,464	10,066	72,060	82,126	712,590	963,426	-23,458
	A	282,827	15,475	298,302	635,019	10,326	72,007	82,334	717,353	965,191	-24,401
	S	286,529	15,370	301,899	642,370	10,587	72,702	83,290	725,660	977,781	-31,488
	O	287,491	15,600	303,090	644,776	10,599	72,476	83,076	727,851	978,934	-35,055
	N	289,728	15,618	305,346	645,783	11,465	72,653	84,118	729,902	990,790	-29,409
	D	293,769	15,915	309,684	647,595	11,572	77,464	89,036	736,631	996,486	-31,120
2002	J	295,964	15,996	311,960	647,283	11,605	77,499	89,105	736,388	992,777	-34,586
	F	295,343	16,021	311,364	646,293	12,804	78,490	91,294	737,587	992,645	-33,105
	M	297,349	16,130	313,478	655,213	12,342	82,215	94,557	749,769	1,008,121	-36,409
	A	300,095	16,161	316,255	659,512	12,755	84,793	97,547	757,059	1,022,665	-38,082
	M	303,290	16,335	319,624	662,351	12,810	86,165	98,975	761,326	1,037,506	-36,593
	J	304,596	16,419	321,015	663,463	13,117	86,297	99,414	762,876	1,042,840	-42,612
	J	308,872	16,490	325,361	672,960	13,316	83,848	97,163	770,123	1,035,337	-42,164
	A	312,821R	16,612 R	329,432R	680,921 R	14,507 R	83,544 R	98,051 R	778,972 R	1,045,792R	-44,944

Monthly Average Moyenne mensuelle		CHARTERED BANK LIABILITIES (Millions of dollars) <i>PASSIF DES BANQUES À CHARTE (En millions de dollars)</i>								BFS Table C2 <i>SBF Tableau C2</i>	
		Canadian dollar deposits <i>Dépôts en dollars canadiens</i>									
		Personal savings deposits <i>Dépôts d'épargne des particuliers</i>				Non-personal term and notice deposits <i>Dépôts à terme ou à préavis autres que ceux des particuliers</i>					
		Chequable <i>Transférables par chèque</i>	Non-chequable <i>Non transférables par chèque</i>	Fixed term <i>À terme fixe</i>	Total <i>Total</i>	Chequable <i>Transférables par chèque</i>	Non-chequable <i>Non transférables par chèque</i>	Fixed term <i>À terme fixe</i>	Total <i>Total</i>		
		Tax sheltered <i>Abris fiscaux</i>	Other <i>Autres</i>	Tax sheltered <i>Abris fiscaux</i>	Other <i>Autres</i>	Tax sheltered <i>Abris fiscaux</i>	Other <i>Autres</i>	Tax sheltered <i>Abris fiscaux</i>	Other <i>Autres</i>		
		B452	B448	B449	B398	B495	B451	B472	B473	B475	B455
2000	N	62,359	7,045	32,753	79,330	157,679	339,166	44,834	3,417	131,069	179,320
	D	63,306	7,009	33,221	79,297	159,235	342,068	46,307	3,353	126,479	176,139
2001	J	62,361	7,141	33,326	79,160	159,847	341,835	44,480	3,350	125,129	172,959
	F	62,672	7,520	33,274	79,798	160,192	343,457	43,744	3,327	124,178	171,249
	M	62,095	8,477	32,925	81,363	160,209	345,068	43,464	3,217	125,197	171,878
	A	64,758	8,075	33,477	81,482	159,396	347,188	43,798	3,219	124,145	171,161
	M	65,262	7,995	33,746	81,467	158,246	346,717	45,454	3,241	126,815	175,510
	J	65,916	7,763	34,430	80,021	157,946	346,077	44,948	3,473	130,766	179,187
	J	65,941	7,647	35,093	79,875	157,373	345,929	46,187	3,407	128,893	178,487
	A	65,459	7,743	36,356	79,685	156,478	345,720	46,110	3,156	127,694	176,960
	S	66,041	8,099	37,496	80,659	154,201	346,496	47,816	3,247	130,686	181,749
	O	65,925	8,457	39,112	80,563	153,159	347,217	46,790	3,340	128,323	178,453
	N	67,763	8,514	41,170	80,509	151,587	349,544	48,195	3,503	128,352	180,050
	D	69,282	8,476	42,753	80,175	149,854	350,540	49,849	3,676	129,316	182,840
2002	J	68,965	9,204	44,458	79,798	148,775	351,200	49,112	3,729	127,300	180,142
	F	69,374	9,797	45,805	79,989	148,129	353,094	47,690	3,831	129,018	180,539
	M	68,821	10,834	45,981	81,256	147,699	354,592	47,393	3,832	130,421	181,646
	A	70,698	10,468	47,470	81,078	147,358	357,072	47,380	3,844	131,171	182,395
	M	71,693	9,933	48,105	81,125	146,921	357,778	47,229	3,951	131,994	183,174
	J	72,744	9,732	48,659	80,945	147,151	359,231	48,377	4,086	132,028	184,492
	J	72,230	9,431	48,126	80,950	149,174	359,912	48,100	4,134	134,278	186,512
	A	72,233	9,382	48,738	81,065R	150,677R	362,094R	48,830	4,176	132,605R	185,611R

(1) Excludes short-term paper. / À l'exclusion du papier à court terme.

Monthly Average Moyenne mensuelle		CHARTERED BANK LIABILITIES (Millions of dollars) PASSIF DES BANQUES À CHARTE (En millions de dollars)									continued suite
		Canadian dollar deposits Dépôts en dollars canadiens									
		Demand (less private sector float) Dépôts à vue (moins effets du secteur privé en compensation)	Total deposits held by general public Ensemble des dépôts du public	Government of Canada deposits Dépôts du gouvernement canadien	Total (less private sector float) Total (moins effets du secteur privé en compensation)	Estimated net private sector float Solde des effets du secteur privé en compensation (estimations)	Gross deposits Montant brut des dépôts	Total Canadian dollar float Ensemble des effets en dollars canadiens en compensation	Bankers' acceptances outstanding Acceptations bancaires en circulation	Subordinated debt payable in Canadian dollars Dette subordonnée payable en dollars canadiens	
		B478	B465	B456	B489	B477	B476	B450	B460	B461	B462
2000	N	77,028	595,513	9,350	9,237	604,864	-1,667	603,196	-1,667	55,166	19,442
	D	80,107	598,314	3,477	3,324	601,790	-667	601,124	-667	53,835	19,332
2001	J	75,639	590,433	7,067	6,944	597,499	1,238	598,737	1,238	53,814	19,499
	F	77,531	592,237	11,197	10,721	603,434	-253	603,181	-253	55,909	20,092
	M	78,570	595,516	10,206	9,714	605,722	-814	604,908	-814	54,636	20,156
	A	79,321	597,670	11,204	11,081	608,874	-36	608,839	-36	52,613	20,331
	M	78,762	600,989	14,790	14,673	615,779	1,239	617,018	1,239	52,091	20,445
	J	79,247	604,511	4,241	4,097	608,752	902	609,653	902	49,449	20,457
	J	79,824	604,240	3,746	3,606	607,986	1,137	609,122	1,137	48,692	20,570
	A	80,170	602,850	4,487	4,358	607,336	775	608,112	775	49,021	21,075
	S	83,239	611,484	2,990	2,839	614,474	1,912	616,386	1,912	48,767	20,418
	O	87,628	613,298	3,984	3,875	617,281	-884	616,398	-884	50,364	19,967
	N	91,970	621,563	5,690	5,576	627,254	-3,097	624,157	-3,097	50,369	19,624
	D	95,616	628,996	2,842	2,717	631,838	-1,772	630,066	-1,772	48,819	19,302
2002	J	94,233	625,575	3,518	3,407	629,093	-1,626	627,467	-1,626	47,276	19,084
	F	93,233	626,867	5,810	5,689	632,676	-1,884	630,793	-1,884	47,846	19,075
	M	91,361	627,599	9,858	9,730	637,457	-281	637,176	-281	47,287	18,912
	A	93,342	632,808	3,932	3,811	636,741	-1,606	635,135	-1,606	47,211	18,665
	M	92,271	633,222	7,204	7,043	640,426	-454	639,971	-454	46,647	18,490
	J	95,204	638,926	4,741	4,571	643,668	-792	642,875	-792	43,906	18,426
	J	98,255	644,679	3,896	3,749	648,575	-2,920	645,655	-2,920	43,283	18,343
	A	96,876R	644,582R	4,612	4,447	649,194R	-1,231	647,963R	-1,231	44,604	18,332R

Monthly Average Moyenne mensuelle		CHARTERED BANK LIABILITIES (Millions of dollars) PASSIF DES BANQUES À CHARTE (En millions de dollars)			continued suite	CHARTERED BANK FOREIGN CURRENCY ITEMS (Millions of dollars) EFFETS EN MONNAIES ÉTRANGÈRES DES BANQUES À CHARTE (En millions de dollars)						
		Gross demand deposits Dépôts à vue (montant brut)				Foreign currency business with Canadian residents Opérations en monnaies étrangères avec des résidents canadiens						
		Personal chequing Comptes de chèques personnels	Other Autres	Total Total		Net foreign currency assets Avoirs nets en monnaies étrangères	Securities Titres	Loans Prêts	Deposits Dépôts	Other Autres	Total Total	
		B486	B487	B457		B410	B483	B498	B568	B481	B482	B496
2000	N	21,280	54,080	75,360		-19,597	21,352	28,882	372	4,381	58,483	62,864
	D	21,957	57,483	79,440		-19,839	21,013	29,475	705	3,985	66,184	70,169
2001	J	22,353	54,524	76,877		-26,531	19,798	30,633	869	4,029	67,982	72,011
	F	22,434	54,844	77,278		-26,558	19,602	28,354	830	4,038	62,194	66,232
	M	22,760	54,996	77,756		-30,919	20,186	28,171	950	5,038	61,878	66,915
	A	23,458	55,827	79,285		-28,769	20,699	26,939	887	4,494	60,849	65,343
	M	23,684	56,317	80,001		-29,092	19,765	26,621	1,035	4,026	62,822	66,848
	J	23,687	56,461	80,149		-26,780	20,955	25,701	626	3,475	62,632	66,107
	J	23,568	57,392	80,960		-23,458	20,635	24,816	346	3,501	62,950	66,452
	A	23,382	57,563	80,945		-24,401	20,093	26,946	832	4,233	63,572	67,805
	S	24,443	60,708	85,151		-31,488	19,849	30,766	1,165	3,939	65,480	69,420
	O	25,186	61,558	86,744		-35,055	21,323	30,081	937	5,005	64,826	69,831
	N	25,829	63,044	88,873		-29,409	23,361	28,359	1,081	4,866	65,889	70,754
	D	26,839	67,004	93,844		-31,120	23,773	27,796	1,079	4,897	69,277	74,174
2002	J	27,639	64,967	92,606		-34,586	21,296	26,631	642	3,590	68,509	72,099
	F	27,757	63,593	91,350		-33,105	25,290	27,381	1,052	3,203	67,321	70,525
	M	27,904	63,176	91,081		-36,409	26,509	25,814	1,027	3,367	68,545	71,912
	A	27,839	63,897	91,736		-38,082	26,030	24,788	1,182	3,995	66,918	70,913
	M	27,282	64,534	91,816		-36,593	26,962	24,344	1,706	3,377	67,899	71,276
	J	27,490	66,921	94,411		-42,612	26,381	24,828	2,395	3,363	68,396	71,758
	J	27,512	67,822	95,334		-42,164	28,909	25,705	3,100	3,693	71,595	75,288
	A	27,777R	67,869R	95,645R		-44,944	28,025	25,264	2,121	3,866	72,616	76,481

Monthly Average Moyenne mensuelle		SELECTED SEASONALLY ADJUSTED SERIES: CHARTERED BANK ASSETS AND LIABILITIES (Millions of dollars) <i>QUELQUES STATISTIQUES BANCAIRES DÉSÉASONNALISÉES : AVOIRS ET ENGAGEMENTS DES BANQUES À CHARTE (En millions de dollars)</i>										RBF Table C8 SBF Tableau C8		
		Canadian dollar assets <i>Avoirs en dollars canadiens</i>							Canadian dollar deposits <i>Dépôts en dollars canadiens</i>					
		Total	Less liquid assets <i>Avoirs de seconde liquidité</i>	General loans <i>Prêts généraux</i>	Total personal loans <i>Ensemble des prêts personnels</i>	Business loans <i>Prêts aux entreprises</i>	Residential mortgages <i>Prêts hypothécaires à l'habitation</i>	Bankers' acceptances <i>Acceptations bancaires</i>	Net demand deposits <i>Dépôts à vue nets</i>	Personal savings <i>Dépôts d'épargne des particuliers</i>	Non-personal notice <i>Dépôts à préavis autres que ceux des particuliers</i>			
		<i>Total</i>								Total of which: <i>Ensemble Dont :</i>	Notice <i>À préavis</i>	Term <i>À terme fixe</i>		
	B1635	B1616	B1606	B1622	B1623	B1632	B1641	B1601	B1600	B1636	B1637	B1638		
2000	N	921,351	689,888	318,828	124,178	194,546	267,167	54,825	75,270	339,166	102,090	236,885	47,484	
	D	926,227	688,433	316,780	124,344	191,849	267,740	55,241	76,830	342,068	102,849	238,066	47,753	
2001	J	939,529	697,011	321,696	125,027	196,522	268,940	54,418	75,881	341,835	102,996	238,831	47,662	
	F	941,799	697,414	321,013	125,621	196,055	270,947	55,196	77,473	343,457	103,407	239,537	48,124	
	M	943,733	700,137	322,514	126,034	196,044	272,256	53,331	78,616	345,068	104,334	240,224	47,791	
	A	950,838	703,329	324,890	126,803	198,501	272,749	52,076	79,862	347,188	105,471	239,999	48,085	
	M	973,559	710,293	328,954	127,329	202,321	274,544	51,721	79,521	346,717	106,254	239,991	49,621	
	J	969,006	711,138	326,271	127,906	198,384	276,436	49,751	80,708	346,077	107,607	238,600	48,516	
	J	963,426	712,590	327,402	127,986	199,968	278,832	48,524	80,436	345,929	108,885	237,697	49,188	
	A	965,191	717,353	328,843	128,482	200,664	281,962	49,689	81,647	345,720	110,306	236,648	49,323	
	S	977,781	725,660	332,568	128,732	202,995	285,101	49,503	84,175	346,496	112,300	235,532	50,704	
	O	978,934	727,851	333,968	128,775	204,613	287,425	50,355	87,067	347,217	114,301	234,286	49,470	
	N	990,790	729,902	333,038	128,878	203,968	289,687	50,081	89,914	349,544	117,117	232,097	50,874	
	D	996,486	736,631	330,378	129,209	200,594	292,887	49,946	91,443	350,540	119,418	229,813	51,440	
	2002	J	992,777	736,388	327,711	130,022	197,481	295,823	47,716	94,699	351,200	122,694	228,521	52,684
		F	992,645	737,587	327,408	132,292	195,820	296,462	47,094	93,141	353,094	124,975	227,788	52,641
M		1,008,121	749,769	334,220	134,444	199,433	298,712	46,069	91,313	354,592	126,622	227,644	52,411	
A		1,022,665	757,059	335,846	135,891	200,493	301,223	46,647	93,748	357,072	127,559	227,616	52,367	
M		1,037,506	761,326	335,306	136,767	199,310	303,821	46,332	93,353	357,778	129,009	228,149	52,119	
J		1,042,840	762,876	334,792	137,620	197,178	304,943	44,232	96,947	359,231	130,612	228,624	52,610	
J		1,035,337	770,123	339,974	138,755	201,841	307,934	43,241	98,999	359,912	130,088	230,502	51,835	
A		1,045,792R	778,972R	343,963R	140,262R	204,013R	311,933R	45,293	98,705R	362,094R	131,348	232,181R	53,137	

Monthly and weekly averages of daily data Moyenne mensuelle ou hebdomadaire des données quotidiennes		BANK OF CANADA (Millions of dollars) <i>BANQUE DU CANADA (En millions de dollars)</i>						RBF Table B3 SBF Tableau B3			
		Positions of members of the Canadian Payments Association with the Bank of Canada <i>Positions des membres de l'Association canadienne des paiements à la Banque du Canada</i>						Bank of Canada buyback transactions with primary dealers <i>Opérations à réméré de la Banque du Canada avec les négociants principaux</i>			
		Overdraft loans <i>Prêts pour découvert</i>			Positive balances <sup>1</sup> <i>Soldes créditeurs<sup>1</sup></i>		Special deposit accounts <i>Comptes spéciaux de dépôt</i>	Special purchase and resale agreements <i>Prises en pension spéciales</i>		Sale and repurchase agreements <i>Cessions en pension</i>	
		Total	Of which: Automated clearing settlement system <i>Dont : Système automatisé de compensation et de règlement</i>	Total	Of which: Automated clearing settlement system <i>Dont : Système automatisé de compensation et de règlement</i>		Amount <i>Montant</i>	Number of days transacted <i>Nombre de jours</i>	Amount <i>Montant</i>	Number of days transacted <i>Nombre de jours</i>	
	B838	B875	B839	B876	B873	B842	B843	B844	B845		
	B840	B877	B841	B878	B874	B846	B847	B848	B849		
2002	J	542	507	656	510	-	345	10	-	-	
	J	515	493	566	454	-	177	8	-	-	
	A	435	403	525	402	-	61	3	-	-	
	S	612	606	720	604	-	-	-	-	-	
2002	A 7	474	403	552	402	-	270	3	-	-	
	14	462	438	512	437	-	-	-	-	-	
	21	396	356	475	354	-	-	-	-	-	
	28	341	337	390	336	-	-	-	-	-	
	S 4	657	657	967	654	-	-	-	-	-	
	11	564	562	613	560	-	-	-	-	-	
	18	567	562	645	560	-	-	-	-	-	
	25	570	559	619	558	-	-	-	-	-	
O 2	685	680	882	677	-	-	-	-	-		
	9	586	543	613	546	-	-	-	-		

(1) Excludes special deposit accounts. / Ne comprend pas les comptes spéciaux de dépôt.





FINANCIAL MARKET STATISTICS  
STATISTIQUES DU MARCHÉ FINANCIER

continued  
suite

Wednesday and latest week <i>Le mercredi et la dernière semaine</i>	Bankers' acceptances <i>Acceptations bancaires</i>				Prime corporate paper rate <i>Taux du papier de premier choix des sociétés non financières</i>		Tuesday (effective date in brackets) <i>Le mardi (date d'entrée en vigueur entre parenthèses)</i>	Treasury bill auction <i>Adjudication de bons du Trésor</i>			Amount auctioned <i>Montant adjudgé</i>			Amount maturing <i>Montant arrivant à échéance</i>						
	1 month <i>À 1 mois</i>		3 month <i>À 3 mois</i>		1 month <i>À 1 mois</i>			Average yields <i>Rendement moyen</i>			3 month <i>À 3 mois</i>				6 month <i>À 6 mois</i>			1 year <i>À 1 an</i>		
	B113859 B114028	B113881 B114030	B113857 B114031	B113858 B114033	B113903	B113904		B113905	B113906	B113907	B113908	B113909								
2002 J 3	2.66	2.86	2.66	2.82	2002 J 2	2.752	2.944	3.266	4,400	1,800	1,800	11,100								
10	2.76	2.93	2.77	2.93	9															
17	2.78	2.90	2.78	2.90	16	2.827	2.962	3.227	4,400	1,800	1,800	7,500								
24	2.78	2.87	2.77	2.82	23															
31	2.78	2.88	2.78	2.88	30	2.849	2.975	3.164	4,700	1,900	1,900	8,300								
A 7	2.79	2.86	2.79	2.86	A 6															
14	2.81	2.90	2.80	2.87	13	2.815	2.894	2.980	4,400	1,800	1,800	7,900								
21	2.84	2.95	2.85	2.96	20															
28	2.96	3.06	2.95	3.09	27	2.996	3.143	3.353	4,400	1,800	1,800	8,200								
S 4	2.78	2.86	2.78	2.85	S 3															
11	2.80	2.92	2.80	2.93	10	2.832	3.021	3.242	4,400	1,800	1,800	9,250								
18	2.80	2.91	2.80	2.91	17															
25	2.79	2.90	2.79	2.90	24	2.826	2.917	3.074	4,400R	1,800R	1,800R	8,200								
O 2	2.80	2.90	2.81	2.90	O 1															
9	2.79	2.92	2.79	2.92	8	2.812	2.924	3.105	4,700	1,900	1,900	9,900								
2002 O 3	2.81	2.89	2.81	2.89																
4	2.80	2.94	2.80	2.92																
7	2.81	2.93	2.82	2.94																
8	2.79	2.93	2.81	2.94																
9	2.79	2.92	2.79	2.92																

Effective 16 September 1997, the weekly issuance pattern of treasury bills was replaced by a 2-week cycle and the maturity of 3-month treasury bills was lengthened by 7 days. Since 19 March 1998 (after a transition phase of six months), the maturity pattern follows a 2-week cycle.  
*Le 16 septembre 1997, le calendrier hebdomadaire des adjudications de bons du Trésor du gouvernement du Canada a été remplacé par un cycle de deux semaines et l'échéance des bons du Trésor à trois mois à été prolongée de sept jours. Depuis le 19 mars 1998 (après une période de transition de six mois), le calendrier des échéances suit également un cycle de deux semaines.*

FINANCIAL MARKET STATISTICS  
STATISTIQUES DU MARCHÉ FINANCIER

continued  
suite

Wednesday <i>Le mercredi</i>	Other bonds: Average weighted yield (Scotia Capital Inc.) <i>Rendements moyens pondérés des obligations d'autres émetteurs (Scotia Capital Inc.)</i>				Selected U.S. dollar interest rates <i>Quelques taux d'intérêt pratiqués aux États-Unis</i>				Forward premium or discount (-) U.S. dollars in Canada <i>Report ou déport (-) sur le dollar É.-U. au Canada</i>					
	Provincials <i>Provinciales</i>		All corporates <i>Ensemble des sociétés</i>		Federal funds rate <i>Taux des fonds fédéraux</i>	Prime rate charged by banks <i>Taux de base des prêts bancaires</i>	Commercial paper (adjusted) <i>Papier commercial (taux corrigés)</i>		U.S. Treasuries constant maturity <i>Obligations du Trésor américain à échéance fixe</i>		1 month <i>À 1 mois</i>		3 month <i>À 3 mois</i>	
	Mid-term <i>À moyen terme</i>	Long-term <i>À long terme</i>	Mid-term <i>À moyen terme</i>	Long-term <i>À long terme</i>			1 month <i>À 1 mois</i>	3 month <i>À 3 mois</i>	5 year <i>À 5 ans</i>	10 year <i>À 10 ans</i>				
	B113897	B113868	B113870	B113869	B113802	B113801	B113803	B113804	B113808	B113819	B113898	B113856		
2002 J 3	5.43	6.18	6.19	7.11	1.75	4.75	1.76	1.76	4.00	4.78	0.95	1.03		
10	5.41	6.17	6.20	7.09	1.73	4.75	1.76	1.78	3.85	4.66	1.04	1.12		
17	5.35	6.16	6.18	7.09	1.74	4.75	1.75	1.78	3.89	4.71	1.03	1.11		
24	5.25	6.12	6.13	7.13	1.72	4.75	1.76	1.75	3.60	4.49	1.01	1.09		
31	5.25	6.13	6.18	7.19	1.72	4.75	1.84	1.82	3.53	4.51	1.08	1.10		
A 7	5.08	6.07	6.01	7.10	1.74	4.75	1.74	1.71	3.24	4.35	1.08	1.13		
14	5.09	5.98	6.03	7.01	1.72	4.75	1.72	1.73	3.19	4.06	1.09	1.17		
21	5.10	5.94	6.04	6.96	1.73	4.75	1.72	1.72	3.28	4.20	1.09	1.22		
28	5.15	6.00	6.05	6.99	1.76	4.75	1.74	1.73	3.31	4.22	1.17	1.27		
S 4	4.88	5.81	5.80	6.79	1.81	4.75	1.73	1.74	3.02	3.96	1.01	1.14		
11	4.96	5.85	5.90	6.85	1.73	4.75	1.75	1.75	3.15	4.07	1.08	1.13		
18	4.89	5.78	5.81	6.74	1.73	4.75	1.72	1.75	2.96	3.86	1.08	1.21		
25	4.92	5.83	5.87	6.84	1.72	4.75	1.75	1.74	2.83	3.77	1.08	1.21		
O 2	4.95	5.86	5.90	6.88	1.80	4.75	1.76	1.72	2.74	3.71	1.07	1.18		
9	4.97	5.89	5.99	6.99							1.14	1.19		

Month, week ending Mois ou semaine se terminant à la date indiquée	EXCHANGE RATES COURS DU CHANGE										BFS Table I1 SBF Tableau I1	
	U.S. dollar Dollar É.-U.				Canadian dollar Dollar canadien		Other currencies Autres monnaies				Canadian dollar index against C-6 currencies Indice C-6 des cours du dollar canadien 1992 = 100	
	Canadian dollars per unit En dollars canadiens par unité			Canadian cents per unit En cents canadiens par unité		Average of noon spot rates Moyenne des cours du comptant à midi						
	Spot rates Cours du comptant			3-month forward spread Report ou départ (-) à 3 mois		Canadian dollars per unit En dollars canadiens par unité						
	High Haut	Low Bas	Closing Clôture	Average noon Moyenne à midi	Closing Clôture	Average noon Moyenne à midi	Spot rates Cours du comptant	EMU <sup>1</sup> Euro (UEM) <sup>1</sup>	British pound sterling	Swiss franc suisse	Japanese yen japonais	
	B3415	B3416	B3414	B3400				B100032	B3412	B3411	B3407	B3431
2002 J	1.5523	1.5028	1.5162	1.5317	0.39	0.37	0.6595	1.4646	2.2729	0.9951	0.012428	80.73
J	1.5965	1.5111	1.5829	1.5459	0.43	0.42	0.6318	1.5352	2.4063	1.0504	0.013114	79.53
A	1.6010	1.5491	1.5588	1.5679	0.48	0.46	0.6415	1.5331	2.4078	1.0469	0.013179	78.54
S	1.5915	1.5505	1.5872	1.5758	0.46	0.46	0.6300	1.5456	2.4528	1.0557	0.013019	78.18
2002 S 4	1.5700	1.5505	1.5672	1.5598	0.44	0.47	0.6381	1.5411	2.4268	1.0501	0.013212	78.84
11	1.5815	1.5584	1.5808	1.5687	0.44	0.44	0.6326	1.5393	2.4437	1.0541	0.013161	78.46
18	1.5884	1.5772	1.5782	1.5831	0.47	0.46	0.6336	1.5421	2.4520	1.0507	0.013011	77.88
25	1.5915	1.5700	1.5799	1.5793	0.47	0.47	0.6330	1.5510	2.4603	1.0594	0.012849	78.06
O 2	1.5907	1.5736	1.5869	1.5824	0.46	0.46	0.6302	1.5543	2.4742	1.0632	0.012905	77.89
9	1.5990	1.5862	1.5980	1.5925	0.47	0.47	0.6258	1.5663	2.4907	1.0705	0.012877	77.42

Latest week: / Dernière semaine :

2002 O 3	1.5933	1.5883	1.5920	1.5902	0.47	0.47	0.6281	1.5699	2.4968	1.0747	0.012923	77.48
4	1.5957	1.5862	1.5937	1.5942	0.47	0.47	0.6275	1.5661	2.5015	1.0709	0.012955	77.32
7	1.5950	1.5895	1.5948	1.5920	0.47	0.47	0.6270	1.5629	2.4907	1.0686	0.012793	77.48
8	1.5970	1.5887	1.5962	1.5929	0.47	0.47	0.6265	1.5606	2.4800	1.0650	0.012820	77.45
9	1.5990	1.5925	1.5980	1.5931	0.47	0.47	0.6258	1.5721	2.4845	1.0734	0.012895	77.38

(1) The euro is the monetary unit of the European Economic and Monetary Union (EMU), which commenced on 1 January 1999. / L'euro est l'unité monétaire de l'Union économique et monétaire (UEM) européenne qui est entrée en vigueur le 1er janvier 1999.

Month, week ending  
Mois ou semaine se terminant à la date indiquée

Overnight money market financing rate  
Taux des fonds à un jour

B114011	
2002 J	2.50
J	2.74
A	2.75
S	2.75
2002 S 4	2.74
11	2.75
18	2.75
25	2.74
O 2	2.75
9	2.74

Latest week: / Dernière semaine :

2002 O 3	2.75
4	2.74
7	2.74
8	2.74
9	2.74

Monthly Average Moyenne mensuelle		SELECTED MONETARY AGGREGATES AND THEIR COMPONENTS (Millions of dollars) AGRÉGATS MONÉTAIRES ET LEURS COMPOSANTES (En millions de dollars)										BFS Table E1 SBF Tableau E1		
		M1 M1		Currency outside banks Monnaie hors banques		Personal chequing accounts Comptes de chèques		Current accounts Comptes courants		Adjustments to M1	Gross M1 M1 brut		Chartered bank net demand deposits Dépôts à vue nets aux banques à charte	
		Unadjusted Données non désai- sonnalisées	Seasonally adjusted Données désaison- nalisées	Unadjusted Données non désai- sonnalisées	Seasonally adjusted Données désaison- nalisées	Unadjusted Données non désai- sonnalisées	Seasonally adjusted Données désaison- nalisées	Unadjusted Données non désai- sonnalisées	Seasonally adjusted Données désaison- nalisées	Unadjusted Données non désaison- nalisées	Seasonally adjusted Données désaison- nalisées	Unadjusted Données non désaison- nalisées	Seasonally adjusted Données désaison- nalisées	
		B2001	B1604	B486	B1643	B487	B1644	B2050	B2054	B1642	B478	B1601		
2000	N	34,306	34,034	21,280	21,512	54,080	53,466	1,614R	111,281R	110,609R	77,028	75,270		
	D	35,005	34,139	21,957	21,989	57,483	54,690	992R	115,437R	111,763R	80,107	76,830		
2001	J	34,279	34,221	22,353	22,270	54,524	54,481	1,600R	112,755R	112,571R	75,639	75,881		
	F	34,123	34,566	22,434	22,075	54,844	55,746	1,835R	113,236R	114,253R	77,531	77,473		
	M	34,271	34,988	22,760	22,663	54,996	56,069	1,554R	113,581R	115,304R	78,570	78,616		
	A	34,645	35,202	23,458	22,965	55,827	56,292	1,219R	115,149R	115,688R	79,321	79,862		
	M	35,013	35,317	23,684	23,266	56,317	57,052	521R	115,535R	116,162R	78,762	79,521		
	J	35,428	35,518	23,687	23,455	56,461	57,008	1,095R	116,671R	117,087R	79,247	80,708		
	J	35,710	35,537	23,568	23,836	57,392	57,678	1,054R	117,725R	118,110R	79,824	80,436		
	A	36,074	35,835	23,382	23,763	57,563	57,797	1,084R	118,103R	118,483R	80,170	81,647		
	S	36,198	35,951	24,443	24,880	60,708	60,597	1,118R	122,467R	122,544R	83,239	84,175		
	O	36,318	36,091	25,186	25,588	61,558	61,106	1,074R	124,136R	123,850R	87,628	87,067		
	N	36,606	36,311	25,829	26,112	63,044	62,369	1,088R	126,567R	125,868R	91,970	89,914		
	D	37,397	36,449	26,839	26,841	67,004	63,633	845R	132,086R	127,724R	95,616	91,443		
	2002	J	36,734	36,662	27,639	27,556	64,967	64,973	-326R	129,014R	128,864R	94,233	94,699	
		F	36,597	37,068	27,757	27,365	63,593	64,500	-231R	127,715R	128,699R	93,233	93,141	
M		36,733	37,497	27,904	27,763	63,176	64,300	-171R	127,642R	129,386R	91,361	91,313		
A		36,906	37,499	27,839	27,232	63,897	64,369	-93R	128,549R	129,006R	93,342	93,748		
M		37,472	37,801	27,282	26,825	64,534	65,421	-135R	129,152R	129,911R	92,271	93,353		
J		38,027	38,129	27,490	27,249	66,921	67,616	-131R	132,308R	132,861R	95,204	96,947		
J		38,800	38,619	27,512	27,821	67,822	68,212	-138R	133,996R	134,513R	98,255	98,999		
A		39,504	39,249	27,777R	28,264R	67,869R	68,230R	-196	134,953R	135,545R	96,876R	98,705R		

Monthly Average Moyenne mensuelle		SELECTED MONETARY AGGREGATES AND THEIR COMPONENTS (Millions of dollars) AGRÉGATS MONÉTAIRES ET LEURS COMPOSANTES (En millions de dollars)										continued suite	
		M2 M2		Chartered banks Banques à charte		Adjustments to M2	M2 Total Total de M2		Chartered bank non-personal term deposits plus foreign currency deposits of residents	Adjust- ments to M3	M3 Total Total de M3		
		Unadjusted Données non désai- sonnalisées	Seasonally adjusted Données désaison- nalisées	Non- personal notice deposits Dépôts à préavis autres que ceux des particu- liers	Personal savings deposits Dépôts d'épargne des particu- liers	Ajustements à M2	Unadjusted Données non désai- sonnalisées	Seasonally adjusted Données désaison- nalisées	Dépôts à terme autres que ceux des particuliers aux banques à charte et dépôts en monnaies étrangères des résidents	Ajuste- ments à M3	Unadjusted Données non désai- sonnalisées	Seasonally adjusted Données désaison- nalisées	
		B2033	B1627	B472/73	B451	B2051	B2031	B1630	B475/82	B2052	B2030	B1628	
2000	N	112,948R	110,882R	48,251	339,166	1,144R	501,508R	499,190R	189,552	-3,570	687,490R	683,059R	
	D	116,103R	111,921R	49,660	342,068	1,191R	509,023R	502,587R	192,663	-4,186	697,500R	687,149R	
2001	J	111,517R	111,707R	47,830	341,835	1,219R	502,401R	502,206R	193,111	-4,694	690,817R	691,193R	
	F	113,489R	113,873R	47,071	343,457	1,234R	505,251R	506,025R	186,372	-4,197	687,427R	690,533R	
	M	114,395R	115,158R	46,681	345,068	1,237R	507,380R	507,851R	187,075	-4,110	690,346R	691,858R	
	A	115,184R	116,290R	47,017	347,188	1,241R	510,629R	510,475R	184,994	-4,949	690,675R	694,111R	
	M	114,297R	115,364R	48,695	346,717	1,241R	510,949R	511,384R	189,637	-5,766	694,820R	697,975R	
	J	115,770R	117,341R	48,421	346,077	1,216R	511,483R	513,093R	193,398	-5,015	699,865R	701,166R	
	J	116,588R	117,036R	49,594	345,929	1,224R	513,334R	514,588R	191,843	-5,406	699,772R	702,648R	
	A	117,328R	118,586R	49,266	345,720	1,229R	513,543R	516,107R	191,266	-4,233	700,575R	703,370R	
	S	120,554R	121,257R	51,063	346,496	1,194R	519,307R	521,041R	196,166	-4,680	710,793R	709,189R	
	O	125,020R	124,226R	50,130	347,217	1,188R	523,556R	524,397R	193,149	-5,006	711,699R	709,961R	
	N	129,663R	127,289R	51,698	349,544	1,192R	532,098R	529,757R	194,241	-5,724	720,614R	716,007R	
	D	133,858R	128,699R	53,525	350,540	1,103R	539,025R	531,892R	198,593	-5,792	731,826R	720,594R	
	2002	J	130,640R	131,032R	52,841	351,200	581R	535,264R	535,146R	195,809	-5,684	725,389R	725,781R
		F	129,599R	129,978R	51,521	353,094	639R	534,853R	535,567R	196,339	-5,156	726,037R	729,301R
M		127,923R	128,640R	51,225	354,592	635R	534,376R	534,815R	198,966	-6,159	727,183R	728,757R	
A		130,155R	131,153R	51,224	357,072	631R	539,082R	538,553R	198,089	-6,734	730,437R	733,998R	
M		129,607R	131,018R	51,180	357,778	618R	539,183R	539,700R	199,893	-6,239	732,836R	736,267R	
J		133,100R	134,942R	52,463	359,231	592R	545,386R	547,119R	200,424	-4,977	740,834R	742,336R	
J		136,917R	137,478R	52,234	359,912	562R	549,624R	550,936R	205,873	-5,117	750,381R	753,478R	
A		136,184R	137,754R	53,006	362,094R	-49	551,236R	554,155R	205,221R	-4,934	751,522R	754,537R	

Monthly average or average of month-ends <i>Moyenne mensuelle ou moyenne de fin de mois</i>		SELECTED MONETARY AGGREGATES AND THEIR COMPONENTS (Millions of dollars) <i>AGRÉGATS MONÉTAIRES ET LEURS COMPOSANTES (En millions de dollars)</i>									continued <i>suite</i>	
		M2+	Trust and mortgage loan companies <i>Sociétés de fiducie ou de prêt hypothécaire</i>		Credit unions and caisses populaires <i>Caisses populaires et crédit unions</i>	Life insurance company individual annuities <i>Compagnies d'assurance vie (rentes individuelles)</i>	Personal deposits at government owned savings institutions <i>Dépôts des particuliers aux caisses d'épargne publiques</i>	Money market mutual funds <i>Fonds communs de placement du marché monétaire</i>	Adjustments to M2+ <i>Ajustements à M2+</i>	M2+ total <i>Total de M2+</i>	Unadjusted <i>Données non désaisonnalisées</i>	Seasonally adjusted <i>Données désaisonnalisées</i>
		M2	Total deposits <i>Total des dépôts</i>									
		Unadjusted <i>Données non désaisonnalisées</i>	Unadjusted <i>Données non désaisonnalisées</i>	Seasonally adjusted <i>Données désaisonnalisées</i>								
		B2031	B2038	B1639	B2042	B2046	B2047	B2048	B2053	B2037	B1633	
2000	D	509,023R	9,037	9,037	107,031	36,474	8,552	45,098	-2,845R	712,370	705,934R	
2001	J	502,401R	9,201	9,201	107,326	36,350	8,564	45,408	-2,854R	706,397	706,201R	
	F	505,251R	9,413	9,413	108,048	36,296	8,644	47,700	-3,270R	712,082	712,856R	
	M	507,380R	9,625	9,625	109,087	36,241	8,780	50,230	-3,401R	717,941	718,413R	
	A	510,629R	9,684	9,684	110,207	36,263	8,915	50,077	-3,259R	722,516	722,362	
	M	510,949R	8,015	8,015	111,165	36,365	8,975	51,529	-897R	726,099	726,536R	
	J	511,483R	7,822	7,822	111,544	36,466	8,969	52,049	-79R	728,256	729,866R	
	J	513,334R	7,812	7,812	111,778	36,539	8,973	53,057	-104R	731,389	732,643R	
	A	513,543R	7,899	7,899	112,013	36,585	9,047	54,752	-81R	733,758	736,322R	
	S	519,307R	7,986	7,986	112,118	36,629	9,087	57,105	-43R	742,188	743,923R	
	O	523,556R	8,049	8,049	112,745	37,278	9,102	60,431	-105R	751,055	751,896R	
	N	532,098R	8,091	8,091	113,831	38,510	9,213	62,161	-271R	763,632	761,291R	
	D	539,025R	8,133	8,133	114,858	39,743	9,296	64,106	-411R	774,750	767,617R	
2002	J	535,264R	8,178	8,178	115,313	40,437	9,337	63,725	-434R	771,820	771,701	
	F	534,853R	8,223	8,223	115,585	40,566	9,425	64,284	-438R	772,498	773,213R	
	M	534,376R	8,268	8,268	116,030	40,694	9,514	63,395	-372R	771,905	772,345R	
	A	539,082R	8,409E	8,409E	116,788E	40,774	9,540	61,905	-408E,R	776,089E	775,560E,R	
	M	539,183R	8,648E	8,648E	117,742E	40,798	9,592	60,978	-508E,R	776,432E	776,949E	
	J	545,386R	8,886E	8,886E	118,194E	40,822	9,660	59,982	-585E,R	782,347E	784,078E,R	
	J	549,624R	9,057E	9,057E	118,580E	40,859 E	9,709	60,224	-609E,R	787,445E	788,756E,R	
	A	551,236R			118,911E		9,751	61,321				

Monthly average or average of month-ends <i>Moyenne mensuelle ou moyenne de fin de mois</i>		SELECTED MONETARY AGGREGATES AND THEIR COMPONENTS (Millions of dollars) <i>AGRÉGATS MONÉTAIRES ET LEURS COMPOSANTES (En millions de dollars)</i>									continued <i>suite</i>	
		M2++	Canada Savings Bonds <i>Obligations d'épargne du Canada</i>		Non-money market mutual funds <i>Fonds communs de placement autres que ceux du marché monétaire</i>		M2++	M1+ <sup>1</sup>		M1++ <sup>2</sup>		
		M2++ total <i>Total de M2++</i>	Unadjusted <i>Données non désaisonnalisées</i>	Seasonally adjusted <i>Données désaisonnalisées</i>	Unadjusted <i>Données non désaisonnalisées</i>	Seasonally adjusted <i>Données désaisonnalisées</i>	Unadjusted <i>Données non désaisonnalisées</i>	Seasonally adjusted <i>Données désaisonnalisées</i>	Unadjusted <i>Données non désaisonnalisées</i>	Seasonally adjusted <i>Données désaisonnalisées</i>	Unadjusted <i>Données non désaisonnalisées</i>	Seasonally adjusted <i>Données désaisonnalisées</i>
		B2037	B2057	B1648	B2058	B1649	B2059	B1650	B2060	B1651	B2061	B1652
2001	J	706,397	26,023	26,116	316,618	316,997	1,049,038	1,049,316	242,324	242,931	296,903	297,158
	F	712,082	26,372	26,316	319,736	316,953	1,058,191	1,056,125R	242,486	245,731	297,391	299,929
	M	717,941	26,345	26,332	322,001	317,070	1,066,287	1,061,813	242,060	247,722	297,522	302,090
	A	722,516	26,375	26,278	323,778	320,555	1,072,669	1,069,194	247,217	249,445	302,970	304,482
	M	726,099	26,292	26,218	324,466	322,578	1,076,857	1,075,331	251,882	252,093	307,930	307,493
	J	728,256	26,247	26,195	326,371	324,802	1,080,875	1,080,863R	253,137	252,258	309,829	309,053
	J	731,389	26,118	26,112	327,330	327,156	1,084,837	1,085,910R	255,489	254,149	312,632	312,128
	A	733,758	26,054	26,026	327,274	328,808	1,087,086	1,091,157R	255,675	255,113	313,925	314,260
	S	742,188	25,984	26,001	326,941	329,943	1,095,112	1,099,867R	262,589	261,489	322,464	322,171
	O	751,055	25,894	26,086	327,089	331,373	1,104,038	1,109,355R	263,474	262,590	325,524	325,694
	N	763,632	24,320	24,167	329,093	334,904	1,117,045	1,120,362R	269,555	268,014	334,056	332,639
	D	774,750	24,207	24,368	331,789	331,124	1,130,746	1,123,109R	278,433	271,948	344,771	337,863
2002	J	771,820	24,259	24,406	334,858	335,375	1,130,937	1,131,483	274,678	275,418	343,163	343,572
	F	772,498	24,103	24,078	338,582	335,867	1,135,184	1,133,157	272,936	276,513	343,543	346,368
	M	771,905	24,125	24,114	342,276	337,346	1,138,306	1,133,805R	272,336	278,550	344,308	349,414
	A	776,089E	24,117	24,015	343,627	340,493	1,143,833 E	1,140,068E,R	275,600E	277,981 E	349,054E	350,741E
	M	776,432E	24,011	23,925	344,706	342,865	1,145,149 E	1,143,739E	277,465E	277,697 E	351,471E	351,011E
	J	782,347E	23,879	23,804	345,115	343,552	1,151,341 E	1,151,435E,R	282,707E	281,771 E	357,455E	356,650E
	J	787,445E	23,758	23,734	343,890	343,695	1,155,093 E	1,156,185E,R	283,639E	282,250 E	357,701E	357,234E
	A	23,660	23,660	23,617	342,868	344,413			285,655E,R	285,228E,R	360,319E,R	360,965E,R
	S	23,591	23,591	23,586								

(1) M1+ consists of Gross M1 plus chequable notice deposits held at chartered banks plus all chequable deposits at trust and mortgage loan companies, credit unions and caisses populaires (excluding deposits of these institutions) plus continuity adjustments. / *M1+ est composé de M1 brut, plus les dépôts à préavis transférables par chèque détenus dans les banques et les dépôts transférables par chèque détenus dans les sociétés de fiducie ou de prêt hypothécaire, les caisses populaires et les crédit unions (desquels sont retranchés les dépôts de ces institutions) plus les corrections faites pour assurer la continuité des données.*

(2) M1++ consists of M1+ plus non-chequable notice deposits held at chartered banks, trust and mortgage loan companies, credit unions and caisses populaires less interbank non-chequable notice deposits plus continuity adjustments. / *M1++ se définit comme M1+ auquel s'ajoutent les dépôts à préavis non transférables par chèque détenus auprès des banques, des sociétés de fiducie ou de prêt hypothécaire, des caisses populaires et des crédit unions, moins les dépôts interbancaires à préavis non transférables par chèque, plus les corrections faites pour assurer la continuité des données.*

Monthly average or average of month-ends <i>Moyenne mensuelle ou moyenne de fin de mois</i>		CREDIT MEASURES (Millions of dollars) <i>MESURES DU CRÉDIT (En millions de dollars)</i>								BFS Table E2 <i>SBF Tableau E2</i>					
		Consumer credit <i>Crédit à la consommation</i>								Total consumer credit <i>Ensemble du crédit à la consommation</i>					
		Seasonally adjusted <i>Données désaisonnalisées</i>													
		Chartered banks <i>Banques à charte</i>	Trust and mortgage loan companies <i>Sociétés de fiducie ou de prêt hypothécaire</i>	Credit unions and caisses populaires <i>Caisses populaires et crédit unions</i>	Life insurance companies <i>Compagnies d'assurance vie</i>	Non-depository credit intermediaries and other institutions <i>Intermédiaires financiers autres que les institutions de dépôt et autres institutions</i>	Special-purpose corporations (securitization) <sup>1</sup> <i>Sociétés spécialisées (titrisation)<sup>1</sup></i>	Adjustments to consumer credit <sup>1</sup> <i>Ajustements au crédit à la consommation<sup>1</sup></i>	B127	B132	B143	B129	B179	B175	B146
2001	J	125,027	655	15,886	4,212	17,443	34,463	-	197,710	197,777					
	F	125,621	697	15,912	4,245	17,428	34,688	-	197,863	198,656					
	M	126,034	740	15,960	4,278	17,448	34,418	-	199,284	197,898					
	A	126,803	728	16,026	4,295	17,652	34,888	-	199,963	199,584					
	M	127,329	658	16,150	4,292	17,960	35,313	-	200,999	200,636					
	J	127,906	588	16,289	4,288	18,021	35,453	-	202,674	201,865					
	J	127,986	551	16,080	4,292	18,228	35,739	-	202,462	202,460					
	A	128,482	546	15,501	4,301	18,479	35,672	-	202,768	203,395					
	S	128,732	542	14,963	4,310	18,726	35,605	-	203,787	203,787					
	O	128,775	508	14,823	4,315	18,955	35,722	-	203,699	203,991					
	N	128,878	446	14,995	4,317	19,201	36,098	-	204,103	204,969					
	D	129,209	384	15,210	4,318	19,586	36,372	-	205,516	205,725					
2002	J	130,022	345	15,365	4,335	19,526	35,772	-	205,449	205,538					
	F	132,292	331	15,323	4,364	19,778	34,822	-	206,126	206,972					
	M	134,444	317	15,367	4,394	20,010	34,460	-	209,249	207,898					
	A	135,891	316 E	15,459 E	4,407 E	20,218 E	34,856	-	210,548 E	210,255 E					
	M	136,767	329 E	15,566 E	4,404 E	20,472 E	35,579	-	212,302 E	211,981 E					
	J	137,620	342 E	15,691 E	4,401 E	20,479 E	36,019	-	214,699 E	213,803 E					
	J	138,755	347 E	15,567 E	4,404 E	20,770 E	36,214 E	-	215,591 E	215,554 E					
	A	140,262 R		15,082 E			35,891 E	-							

Monthly average or average of month-ends <i>Moyenne mensuelle ou moyenne de fin de mois</i>		CREDIT MEASURES (Millions of dollars) <i>MESURES DU CRÉDIT (En millions de dollars)</i>										continued <i>suite</i>	
		Residential mortgage credit <i>Crédit hypothécaire à l'habitation</i>										Total residential mortgage credit <i>Ensemble du crédit hypothécaire à l'habitation</i>	
		Seasonally adjusted <i>Données désaisonnalisées</i>											
		Chartered banks <i>Banques à charte</i>	Trust and mortgage loan companies <i>Sociétés de fiducie ou de prêt hypothécaire</i>	Credit unions and caisses populaires <i>Caisses populaires et crédit unions</i>	Life insurance companies <i>Compagnies d'assurance vie</i>	Pension funds <sup>1</sup> <i>Caisses de retraite<sup>1</sup></i>	Non-depository credit intermediaries and other financial institutions <sup>1</sup> <i>Intermédiaires financiers autres que les institutions de dépôt et autres institutions financières<sup>1</sup></i>	NHA mortgage backed securities <sup>1</sup> <i>Titres hypothécaires garantis en vertu de LNH<sup>1</sup></i>	Special-purpose corporations (securitization) <sup>1</sup> <i>Sociétés spécialisées (titrisation)<sup>1</sup></i>	Unadjusted	Seasonally adjusted	Unadjusted	Seasonally adjusted
B982	B983	B943	B984	B940	B993	B941	B929	B938	B942	B151	B166		
2001	J	268,940	5,013	56,845	17,905	8,974	24,827	33,742	21,241	437,628	437,836	635,338	635,613
	F	270,947	5,085	57,315	17,895	9,051	24,691	33,402	20,983	438,274	439,415	636,138	638,070
	M	272,256	5,156	57,872	17,884	9,127	24,555	33,730	20,409	439,455	441,056	638,739	638,954
	A	272,749	5,199	58,199	17,854	9,229	24,456	34,117	19,925	440,421	442,318	640,385	641,902
	M	274,544	5,212	58,312	17,804	9,354	24,411	33,803	19,557	442,319	444,221	643,317	644,857
	J	276,436	5,225	58,475	17,754	9,479	24,385	34,490	19,197	445,199	446,286	647,873	648,151
	J	278,832	5,256	58,577	17,617	9,582	24,338	35,150	18,895	449,273	448,823	651,735	651,282
	A	281,962	5,305	58,621	17,393	9,663	24,274	34,801	18,650	451,699	450,594	654,467	653,989
	S	285,101	5,353	58,649	17,172	9,743	24,217	34,522	18,408	454,779	452,891	658,566	656,678
	O	287,425	5,362	58,796	17,099	9,726	24,142	35,346	18,126	456,281	455,046	659,980	659,037
	N	289,687	5,334	59,425	17,167	9,616	24,057	36,010	17,805	459,171	457,035	663,275	662,004
	D	292,887	5,305	60,027	17,234	9,505	23,971	35,181	17,489	462,493	461,020	668,009	666,745
2002	J	295,823	5,337	60,473	17,180	9,441	23,839	34,294	17,133	463,632	463,870	669,080	669,408
	F	296,462	5,427	60,785	17,012	9,426	23,673	35,354	16,737	463,648	464,957	669,774	671,929
	M	298,712	5,516	61,176	16,844	9,410	23,507	37,128	16,350	467,029	468,812	676,278	676,710
	A	301,223	5,570 E	61,463 E	16,732 E	9,465 E	23,395 E	37,158	16,083	469,684 E	471,796 E	680,231 E	682,051 E
	M	303,821	5,584 E	61,800 E	16,685 E	9,594 E	23,352 E	36,822	15,932	472,879 E	474,965 E	685,180 E	686,946 E
	J	304,943	5,598 E	62,219 E	16,638 E	9,722 E	23,327 E	38,353	15,880	476,384 E	477,588 E	691,083 E	691,392 E
	J	307,934	5,631 E	62,354 E	16,509 E	9,827 E	23,283 E	39,560	15,787 E	482,002 E	481,474 E	697,594 E	697,029 E
	A	311,933 R		62,342 E				38,869	15,669 E				

(1) Unadjusted / *Données non désaisonnalisées*

		CREDIT MEASURES (Millions of dollars) / MESURES DU CRÉDIT (En millions de dollars)											
		Short-term business credit / Crédits à court terme aux entreprises											
		Canadian dollar loans / Prêts en dollars canadiens											
		Business loans / Prêts aux entreprises			Chartered bank foreign currency loans to residents <sup>2</sup> / Prêts en monnaies étrangères des banques à charte aux résidents <sup>2</sup>		Special-purpose corporations (securitization) / Sociétés spécialisées (titrisation)		Bankers' acceptances / Acceptations bancaires		Commercial paper issued by non-financial corporations / Papier commercial des sociétés non financières		Adjustments to short-term business credit / Ajustements aux crédits à court terme aux entreprises
		Unadjusted / Données non désaisonnalisées	Seasonally adjusted / Données désaisonnalisées	Non-depository intermediaries / Intermédiaires financiers autres que les institutions de dépôt	Other institutions / Autres institutions	Unadjusted / Données non désaisonnalisées	Seasonally adjusted / Données désaisonnalisées	Unadjusted / Données non désaisonnalisées	Seasonally adjusted / Données désaisonnalisées	Unadjusted / Données non désaisonnalisées	Seasonally adjusted / Données désaisonnalisées		
		B2300	B2322	B2333	B2302	B2312	B2330	B2313	B2327	B2329	B2336	B2316	
2001	J	134,694	136,561	14,547	19,002	29,764	11,901	53,814	54,418	25,027	25,681	-628	
	F	135,958	136,629	14,532	19,027	27,524	11,607	55,909	55,196	23,286	23,263	-882	
	M	135,794	135,057	14,516	19,033	27,220	11,321	54,636	53,331	21,584	21,922	-917	
	A	135,615	133,939	14,501	19,081	26,052	11,207	52,613	52,076	20,649	21,041	-905	
	M	134,326	133,049	14,489	19,187	25,586	11,262	52,091	51,721	21,034	21,450	-1,020	
	J	131,693	131,786	14,480	19,261	25,075	11,317	49,449	49,751	21,035	21,457	-895	
	J	132,596	131,748	14,439	19,746	24,469	11,412	48,692	48,524	21,829	21,918	-871	
	A	129,333	129,360	14,363	20,600	26,114	11,545	49,021	49,689	22,795	21,846	-1,017	
	S	129,377	129,366	14,289	21,390	29,601	11,681	48,767	49,503	22,590	22,078	-988	
	O	128,895	128,808	14,066	21,899	29,144	12,245	50,364	50,355	22,546	22,338	-1,063	
	N	125,300	126,639	13,700	22,171	27,279	13,241	50,369	50,081	22,937	22,208	-1,018	
	D	124,175	124,875	13,334	22,468	26,717	14,241	48,819	49,946	22,041	22,115	-982	
2002	J	121,561	123,244	13,264	22,651	25,989	14,849	47,276	47,716	21,053	21,614	-958	
	F	120,117	120,625	13,486	22,696	26,329	15,070	47,846	47,094	21,882	21,856	-770	
	M	121,827	121,143	13,713	22,710	24,787	15,296	47,287	46,069	22,621	22,984	-955	
	A	123,221	121,681	13,830 E	22,784 E	23,606	15,414	47,211	46,647	22,665	23,111	-1,461	
	M	122,646	121,454	13,819 E	22,906 E	22,638	15,424	46,647	46,332	21,995	22,447	-1,283	
	J	123,331	123,454	13,806 E	23,071 E	22,434	15,439	43,906	44,232	20,837	21,270	-1,169	
	J	123,319	122,475	13,765 E	23,625 E	22,605	15,619 E	43,283	43,241	20,708	20,800	-1,155	
	A	122,402R	122,494R			23,143	15,966 E	44,604	45,293	21,761	20,863	-1,106	

		CREDIT MEASURES (Millions of dollars) / MESURES DU CRÉDIT (En millions de dollars)										
		Short term business credit / Crédits à court terme aux entreprises										
		Other business credit / Autres crédits aux entreprises										
		Total short-term business credit / Ensemble des crédits à court terme aux entreprises										
		Unadjusted / Données non désaisonnalisées	Seasonally adjusted / Données désaisonnalisées	Chartered banks / Banques à charte	Trust and mortgage loan companies / Sociétés de fiducie ou de prêt hypothécaire	Credit unions and caisses populaires / Sociétés populaires et crédit unions	Life insurance companies / Compagnies d'assurance vie	Non-depository credit intermediaries and other institutions / Intermédiaires financiers autres que les institutions de dépôt et autres institutions	Leasing receivables / Créances résultant du crédit-bail	Chartered banks / Banques à charte	Trust and mortgage loan companies / Sociétés de fiducie ou de prêt hypothécaire	Non-depository credit intermediaries / Intermédiaires financiers autres que les institutions de dépôt
		B2317	B2324	B2303	B2304	B2305	B2306	B2334	B2308	B2309	B2335	
2001	J	288,120	290,273	15,631	532	8,873	23,768	1,271	5,356	85	11,335	
	F	286,961	287,222	15,655	538	8,933	23,806	1,307	5,382	86	11,343	
	M	283,189	282,048	15,625	545	9,040	23,843	1,343	5,365	88	11,350	
	A	278,815	277,944	15,668	538	9,145	23,888	1,347	5,116	89	11,397	
	M	276,954	276,181	15,555	517	9,216	23,940	1,316	5,086	90	11,484	
	J	271,416	271,818	15,597	495	9,302	23,991	1,285	5,104	90	11,570	
	J	272,311	271,636	15,608	486	9,410	24,029	1,365	5,175	91	11,562	
	A	272,755	273,104	15,475	489	9,531	24,053	1,555	5,377	92	11,460	
	S	276,705	277,020	15,370	492	9,646	24,077	1,741	5,361	93	11,360	
	O	278,096	278,454	15,600	496	9,735	24,022	1,836	5,384	95	11,310	
	N	273,978	273,318	15,618	503	9,798	23,890	1,843	5,130	98	11,307	
	D	270,813	271,058	15,915	510	9,862	23,758	1,850	5,175	100	11,304	
2002	J	265,684	267,582	15,996	521	9,915	23,651	1,793	5,222	102	11,283	
	F	266,655	266,668	16,021	536	9,968	23,575	1,678	5,054	101	11,244	
	M	267,285	266,201	16,130	552	10,010	23,498	1,563	5,010	100	11,204	
	A	267,269	266,545	16,161	559E	10,062E	23,483E	1,485E	5,091	100E	11,226E	
	M	264,791	264,202	16,335	556E	10,142E	23,534E	1,448E	5,159	99E	11,312E	
	J	261,654	262,219	16,419	552E	10,228E	23,585E	1,411E	5,202	97E	11,397E	
	J	261,768 E	261,265 E	16,490	553E	10,350E	23,622E	1,505E	5,173	98E	11,389E	
	A	264,385E,R	264,865E,R	16,612R					4,994			

(1) Excludes reverse repos and loans to non-residents. / Ne comprend pas les prises en pension ni les prêts à des non-résidents.  
 (2) Excludes reverse repos. / Ne comprend pas les prises en pension.

Monthly average or average of month-ends <i>Moyenne mensuelle ou moyenne de fin de mois</i>		CREDIT MEASURES (Millions of dollars) <i>MESURES DU CRÉDIT (En millions de dollars)</i>								continued <i>suite</i>
		Other business credit <i>Autres crédits aux entreprises</i>					Total business credit <i>Ensemble des crédits aux entreprises</i>		Total household and business credit <i>Ensemble des crédits aux ménages et aux entreprises</i>	
		Special-purpose corporations (securitization) <i>Sociétés spécialisées (titrisation)</i>	Bonds and debentures <i>Obligations et débetures</i>	Equity and warrants <i>Actions et bons de souscription</i>	Adjustments to other business credit <i>Ajustements aux autres crédits aux entreprises</i>	Total other business credit <i>Ensemble des autres crédits aux entreprises</i>	Unadjusted <i>Données non désaisonnalisées</i>	Seasonally adjusted <i>Données désaisonnalisées</i>	Unadjusted <i>Données non désaisonnalisées</i>	Seasonally adjusted <i>Données désaisonnalisées</i>
2001	F	10,621	200,978	254,323	-	532,972	819,933	820,194	1,456,071	1,458,265
	M	10,996	205,772	254,919	-	538,886	822,075	820,934	1,460,814	1,459,888
	A	11,338	208,735	255,402	-	542,662	821,477	820,606	1,461,862	1,462,508
	M	11,651	214,229	256,324	-	549,405	826,359	825,586	1,469,676	1,470,443
	J	11,973	220,615	257,553	-	557,577	828,993	829,395	1,476,865	1,477,546
	J	11,947	223,177	258,192	-	561,041	833,353	832,677	1,485,087	1,483,960
	A	11,575	226,824	258,742	-	565,173	837,927	838,276	1,492,394	1,492,266
	S	11,214	228,609	259,089	-	567,052	843,758	844,072	1,502,323	1,500,750
	O	11,149	229,896	259,404	-	568,927	847,023	847,381	1,507,003	1,506,418
	N	11,375	233,872	260,751	-	574,184	848,162	847,502	1,511,437	1,509,506
	D	11,606	237,030	262,248	-	579,357	850,170	850,415	1,518,178	1,517,160
2002	J	11,556	239,041	262,858	-	581,936	847,620	849,518	1,516,700	1,518,925
	F	11,203	240,574	263,257	-	583,211	849,866	849,878	1,519,640	1,521,807
	M	10,854	242,191	264,162	-	585,275	852,560	851,476	1,528,838	1,528,187
	A	10,765	244,728	265,239	-	588,898	856,167	855,443	1,536,399E	1,537,495E
	M	10,909	246,308	266,171	-	591,971	856,762	856,173	1,541,942E	1,543,119E
	J	11,054	247,024	268,051	-	595,021	856,675	857,239	1,547,758E	1,548,631E
	J	11,128E	247,019	269,688	-	597,014 E	858,782 E	858,279 E	1,556,376E	1,555,308E
	A	11,128E	245,461	270,955	-	596,858E,R	861,243E,R	861,723E,R		
	S		245,482	272,348						

End of period En fin de période		GOVERNMENT OF CANADA SECURITIES OUTSTANDING (Par Value) ENCOURS DES TITRES DU GOUVERNEMENT CANADIEN (Valeur nominale)							BFS Table G4 SBF Tableau G4				
		Millions of Canadian dollars En millions de dollars canadiens											
		Treasury bills Bons du Trésor	Other direct and guaranteed securities <sup>1</sup> Autres titres émis ou garantis <sup>1</sup>	Canada Savings Bonds and other retail instruments Obligations d'épargne du Canada et autres titres de placements au détail	Total Total	Held by Détenteurs	Government of Canada accounts <sup>2</sup> Comptes du gouvernement canadien <sup>2</sup>						
					Bank of Canada Banque du Canada					Total			
					Treasury bills Bons du Trésor	Bonds Obligations	Total	Treasury bills Bons du Trésor	Bonds Obligations	Short-term instruments Titres à court terme	Total		
		B2425		B2408	B2400	B2470	B2471	B2469	B2466	B2467	B2413	B2461	
2002	J	102,900	313,920	23,926	440,746	12,957	27,252	40,209	84	6,563	-	6,647	
	J	101,050	311,403	23,822	436,275	12,877	27,787	40,664	104	5,571	-	5,675	
	A	101,650	317,054	23,734	442,438	13,834	28,372	42,207	101	6,319	-	6,420	
	S	102,200	311,159	23,667	437,026	13,789	26,842	40,631	128	6,816	-	6,944	
2002	S 4	101,650	309,250	23,714	434,614	13,821	26,842	40,663	113	5,690	-	5,803	
	11	101,650	309,250	23,691	434,590	13,856	26,842	40,698	78	5,690	-	5,768	
	18	100,400	309,549	23,677	433,626	13,703	26,842	40,545	89	6,088	-	6,177	
	25	100,400	309,548	23,667	433,616	13,736	26,842	40,578	56	6,088	-	6,144	
	O 2	102,200	311,159	23,647	437,006	13,790	26,842	40,632	126	6,798	-	6,924	
	9	102,200	309,332	23,619	435,151	13,813	26,842	40,655	103	4,972	-	5,075	

Changes from the date indicated: / Variations par rapport à la date indiquée :

2001	O 10	17,500	-5,090	-2,403	10,007	1,565	1,861	3,425	61	-389	-	-328	
2002	O 2	-	-1,826	-28	-1,855	23	-	23	-23	-1,826	-	-1,849	

End of period En fin de période		GOVERNMENT OF CANADA SECURITIES OUTSTANDING (Par Value) ENCOURS DES TITRES DU GOUVERNEMENT CANADIEN (Valeur nominale)				Average of Wednesdays and Wednesday Moyenne mensuelle des mercredis ou données du mercredi	GOVERNMENT OF CANADA CANADIAN DOLLAR DEPOSITS DÉPÔTS EN DOLLARS CANADIENS DU GOUVERNEMENT CANADIEN		
		Millions of Canadian dollars En millions de dollars canadiens				Millions of dollars En millions de dollars			
		Held by Détenteurs				Held at Détenteurs			
		General Public Public				Bank of Canada Banque du Canada	LVTS Participants au STPGV	Total Total	
		Treasury bills Bons du Trésor	Marketable bonds and notes Obligations et billets négociables	Canada Savings Bonds and other retail instruments Obligations d'épargne du Canada et autres titres de placement au détail	Total Total				
		B2477	B2478	B2408	B2475	B54 B113718	B2523		
2002	J	89,859	280,104	23,926	393,889	2002 J	1,983	3,985	5,968
	J	88,069	278,045	23,822	389,937	J	1,516	4,678	6,194
	A	87,715	282,363	23,734	393,812	A	2,464	5,013	7,477
	S	88,283	277,501	23,667	389,451	S	1,759	4,646	6,404
2002	S 4	87,716	276,717	23,714	388,147	2002 S 4	1,244	3,207	4,451
	11	87,716	276,717	23,691	388,124	11	1,847	5,647	7,494
	18	86,608	276,619	23,677	386,904	18	1,989	5,379	7,368
	25	86,608	276,618	23,667	386,893	25	1,956	4,349	6,305
	O 2	88,284	277,519	23,647	389,450	O 2	1,790	6,004	7,794
	9	88,284	277,519	23,619	389,422	9	1,705	6,577	8,282

Changes from the date indicated: / Variations par rapport à la date indiquée :

2001	O 10	15,874	-6,561	-2,403	6,910	2001 O 10	533	1,385	1,918
2002	O 2	-	-	-28	-28	2002 O 2	-85	573	488

(1) Includes securities denominated in foreign currency (excluding U.S. -pay "Canada Bills").

Comprend les titres libellés en monnaies étrangères (à l'exclusion des « bons du Canada » en dollars É.-U.).

(2) Includes Government of Canada Accounts held at the Bank of Canada, plus non-market bonds held by the Canada Pension Plan.

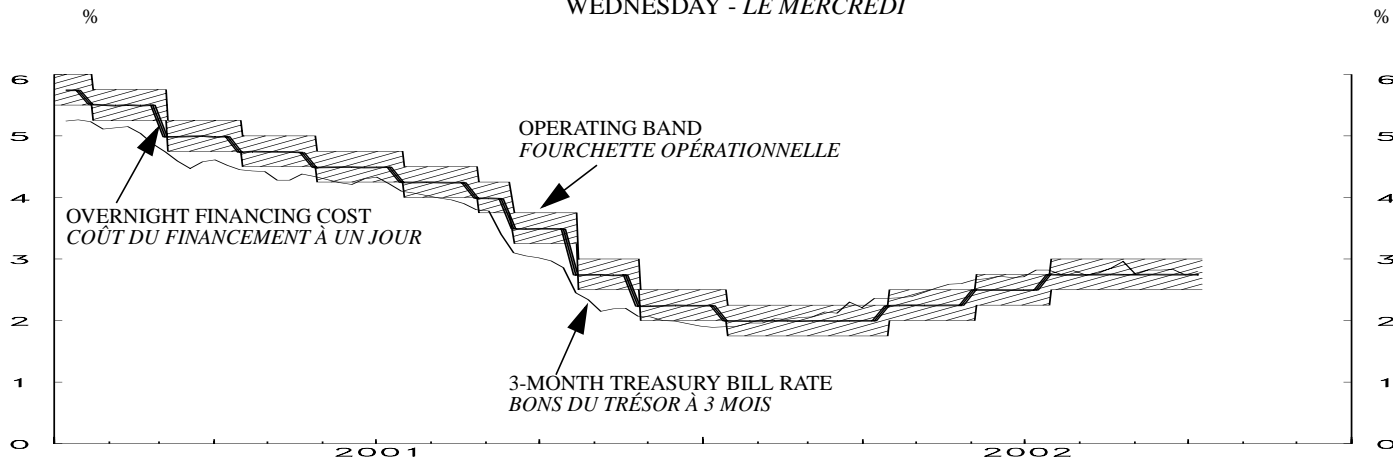
Comprend les comptes du gouvernement canadien à la Banque du Canada et les titres non négociables détenus par le Régime de pensions du Canada.



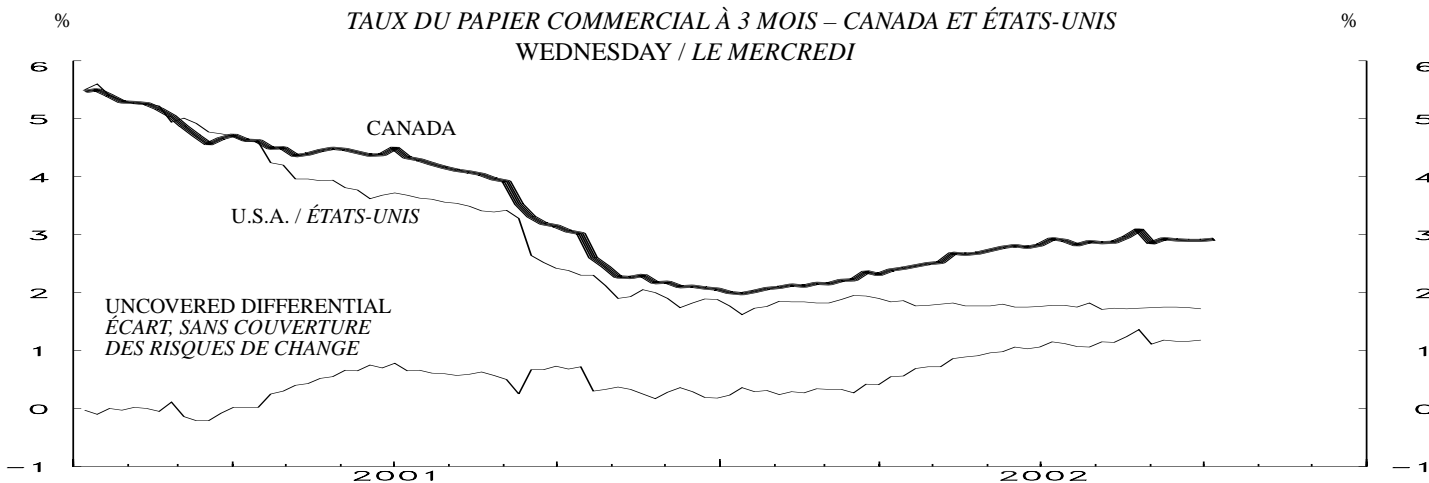
Month Mois	NET NEW SECURITIES ISSUES PLACED IN CANADA AND ABROAD (Millions of Canadian dollars, par value) <i>ÉMISSIONS NETTES DE TITRES PLACÉS AU CANADA ET À L'ÉTRANGER (En millions de dollars canadiens, valeur nominale)</i>													BFS Table F4 SBF Tableau F4
	Government of Canada bonds <i>Obligations du gouvernement canadien</i>	Provincial bonds <i>Obligations des provinces</i>	Municipal bonds <i>Obligations des municipalités</i>	Corporations <i>Sociétés</i>	Preferred stocks and common <i>Actions privilégiées ou ordinaires</i>	Other institutions and foreign borrowers <i>Autres institutions et emprunteurs étrangers</i>	Term <i>NHA</i>	Securitizations <i>Titrisation à terme</i>	Total <i>Total</i>	Treasury bills and other short-term instruments <i>Bons du Trésor et autres titres à court terme</i>	Provincial governments and their enterprises, and municipal governments <i>Provinces, entreprises provinciales et municipalités</i>	Total commercial paper <i>Ensemble du papier commercial</i>	Canadian dollar bankers' acceptances <i>Acceptations bancaires en dollars canadiens</i>	Total net new issues <i>Ensemble des émissions nettes</i>
	B3045(Q)	B3048(Q)	B3051(Q)	B3054(Q)	B3104(Q)	B3063(Q)	B3169(Q)	B3170(Q)	B3101(Q)	B3161(Q)	B3162(Q)	B3105(Q)	B3108(Q)	B3100(Q)
2000 D	-7,628	-1,433	-62	-1,085	2,046	-	-257	238	-8,181	303	318	-812	-518	7,828
2001 J	1,550	826	-21	3,218	835	-	-364	-32	6,012	1,403		-2,222	2,143	
F	1,903	291	-54	5,127	608	-20	-318	1,092	8,629	1,989		-1,143	222	
M	-10,084	-2,374	-310	6,351	1,799	-50	975	283	-3,410	8,174	-2,125	-2,986	-3,371	13,315
A	754	1,092	152	3,132	830	-	-201	240	5,999	-1,175		-1,531	1,650	
M	-1,901	-10	34	11,399	1,500	-20	-427	37	10,612	1,125		1,771	-2,892	
J	-3,391	5,158	-229	1,424	2,008	-	1,802	1,532	8,304	-5,085	494	-1,597	-2,246	15,427
J	325	531	127	5,469	732	-	-482	-50	6,652	-1,876		2,154	912	
A	4,770	-549	-42	5,295	824	-	-214	-28	10,056	1,495		-1,897	814	
S	-8,517	1,366	-6	-1,318	408	-	-345	82	-8,330	-499	1,877	457	-1,925	9,889
O	718	-628	121	11,282	2,038	-	1,993	-1,464	14,060	3,204		-55	3,048	
N	3,720	974	205	6,833	2,643	-	-666	256	13,965	6,229		-682	-1,242	
D	-6,937	-1,277	137	1,700	2,704	-	-993	510	-4,156	385	-75	81	-4,343	30,419
2002 J	1,400	359	-181	3,561	172	-	-780	-49	4,482	-2,022		-2,892	1,336	
F	2,036	-1,444	-130	393	828	-10	2,898	116	4,687	643		-423	742	
M	1,391	-1,471	-81	6,186R	1,885	-	649	-50	8,509R	-794	-870	-146	-1,540	11,711R
A	-5,271	-1,583	326	1,011	1,986	-	-589	-785	-4,905	4,327		298	379	
M	3,052	1,593	-118	2,117	1,014	-10	-82	901	8,467	3,525		-1,762	-1,412	
J	-3,760	-4,986	320	754	3,565	-12	3,143	427	-549	534	6,182	1,315	-2,803	13,597
J	-2,620	-606	-282	632	560	-	-728	98R	-2,946R	-1,982		-916	1,535	
A	5,562	480	-122	-768	2,175	200	-655	-26	6,846	582		-212	734	
S	-6,973	1,325		-249	861	-8				605				

End of period En fin de période	CORPORATE SHORT-TERM PAPER OUTSTANDING <i>ENCOURS DES EFFETS À COURT TERME DES SOCIÉTÉS</i>										BFS Table F2 SBF Tableau F2
	Millions of Canadian dollars <i>En millions de dollars canadiens</i>										
	Commercial Paper <i>Papier commercial</i>			Canadian dollar bankers' acceptances <i>bancaires en dollars canadiens</i>		Total corporate short-term paper <i>Papier à court terme émis par les sociétés</i>	Treasury bills and other short-term paper <i>Bons du Trésor et autres effets à court terme</i>		Total treasury bills and other short-term paper <i>Ensemble des bons du Trésor et autres effets à court terme</i>	Commercial paper issued by foreign corporations <i>Papier commercial des sociétés étrangères</i>	
	Total	Of which: Paper issued by non financial corporations <i>Dont : Papier des sociétés non financières</i>	Of which: Securitizations <i>Titrisation</i>	Of which: U.S. dollars <i>Dollars É.-U.</i>			Provincial governments and their enterprises <i>Provinces et entreprises provinciales</i>	Municipal governments <i>Municipalités</i>			
	B15009	B15020	B15024	B15025	B15011	B15014	B15021	B15022	B15023	B15026	
2000 N	132,211	28,469	59,277	15,804	52,035	184,246	18,504			1,871	
D	131,399	26,212	60,323	15,309	51,517	182,916	17,994	153	201,064	2,028	
2001 J	129,177	23,842	60,359	15,710	53,660	182,837	17,489			1,820	
F	128,034	22,730	60,805	15,466	53,882	181,916	16,572			1,845	
M	125,048	20,438	61,514	13,386	50,511	175,559	15,872	151	191,582	1,917	
A	123,517	20,860	60,123	14,791	52,161	175,678	16,293			1,940	
M	125,288	21,207	61,018	14,622	49,269	174,557	17,082			2,277	
J	123,691	20,862	60,221	14,441	47,023	170,714	16,345	172	187,230	2,489	
J	125,845	22,796	60,457	14,688	47,935	173,780	18,974			2,650	
A	123,948	22,793	59,869	14,054	48,749	172,697	17,167			2,347	
S	124,405	22,386	59,408	13,316	46,824	171,229	18,105	289	189,623	2,036	
O	124,350	22,705	59,247	14,036	49,872	174,222	17,408			2,462	
N	123,668	23,168	59,858	13,014	48,630	172,298	17,567			2,312	
D	123,749	20,914	61,389	13,350	44,287	168,036	18,149	169	186,355	2,346	
2002 J	120,857	21,192	58,735	13,253	45,623	166,480	19,117			2,260	
F	120,434	22,572	56,861	12,952	46,365	166,799	18,821			2,242	
M	120,288	22,669	56,072	13,927	44,825	165,113	17,254	195	182,562	2,404	
A	120,586	22,660	57,366	14,814	45,204	165,790	18,714			1,295	
M	118,824	21,329	56,817	14,448	43,792	162,616	22,015			2,297	
J	120,139	20,345	57,769	13,456	40,989	161,128	23,353	278	184,760	1,859	
J	119,223	21,070	59,916	14,238	42,524	161,747	23,454			1,782	
A	119,011	22,451	58,512	12,953	43,258	162,269	23,892			1,871R	

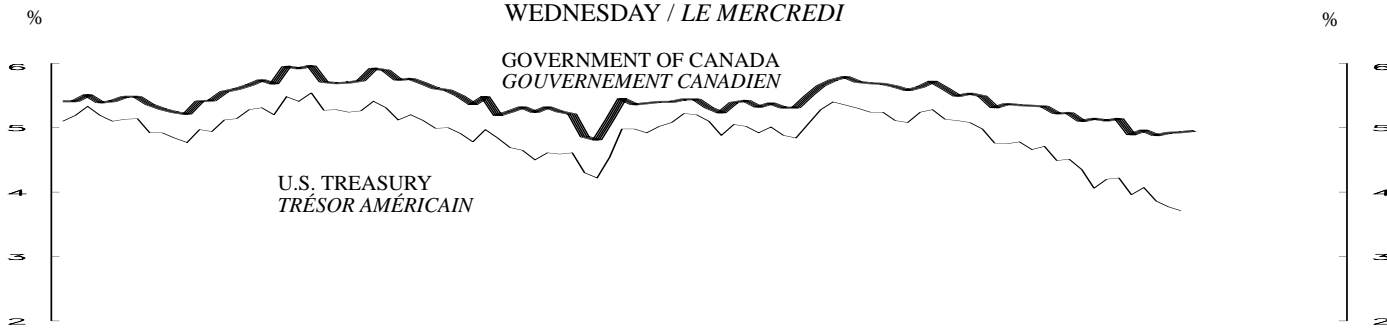
3-MONTH TREASURY BILL RATE AND OVERNIGHT FINANCING COST  
 TAUX DES BONS DU TRÉSOR À 3 MOIS ET COÛT DU FINANCEMENT À UN JOUR  
 WEDNESDAY - LE MERCREDI



CANADA- U.S. 3-MONTH COMMERCIAL PAPER RATE  
 TAUX DU PAPIER COMMERCIAL À 3 MOIS – CANADA ET ÉTATS-UNIS  
 WEDNESDAY / LE MERCREDI



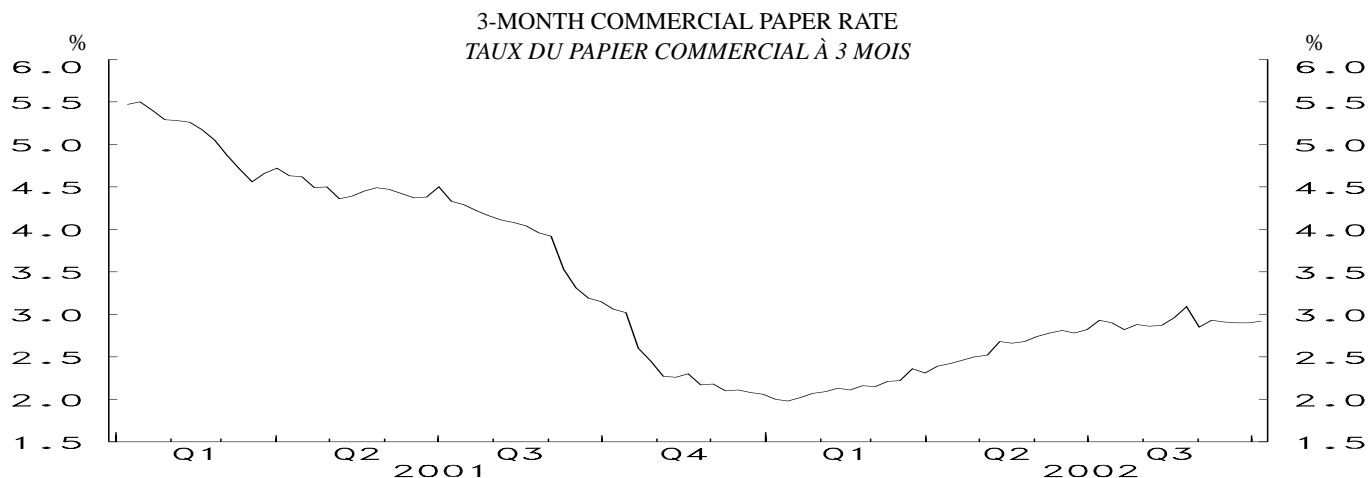
CANADA- U.S. GOVERNMENT 10 YEAR BOND YIELDS  
 OBLIGATIONS À 10 ANS DES GOUVERNEMENTS CANADIEN ET AMÉRICAIN  
 WEDNESDAY / LE MERCREDI



UNCOVERED DIFFERENTIAL  
 ÉCART, SANS COUVERTURE DES RISQUES DE CHANGE

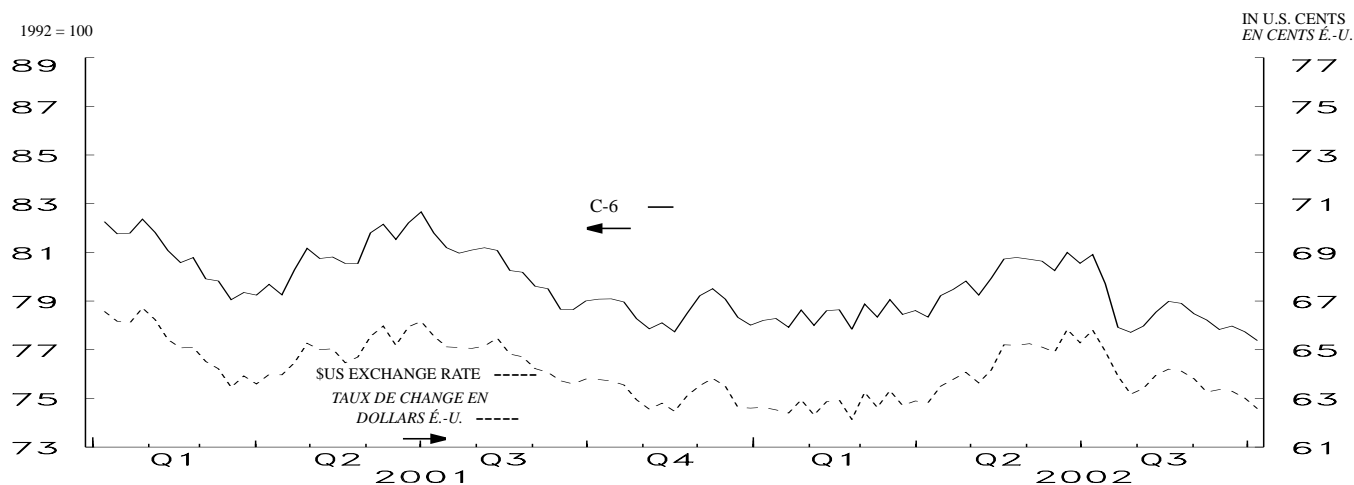


MONETARY CONDITIONS INDEX / *INDICE DES CONDITIONS MONÉTAIRES*  
WEDNESDAY / *LE MERCREDI*



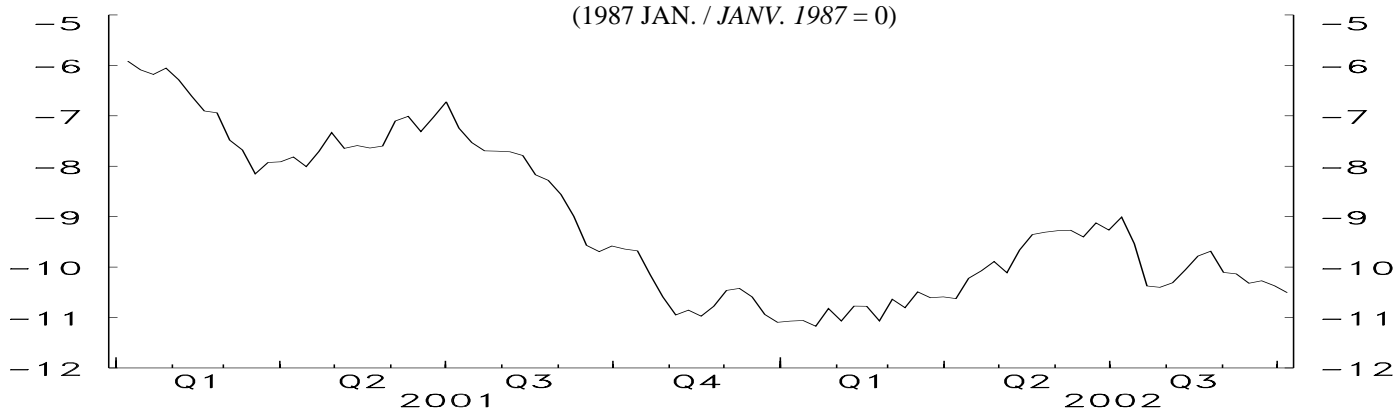
C-6 EXCHANGE RATE INDEX AND \$U.S. EXCHANGE RATE

*TAUX DE CHANGE DU DOLLAR CANADIEN PAR RAPPORT AUX MONNAIES COMPOSANT L'INDICE C-6 ET AU DOLLAR É.-U.*



MONETARY CONDITIONS INDEX  
*INDICE DES CONDITIONS MONÉTAIRES*

(1987 JAN. / JANV. 1987 = 0)

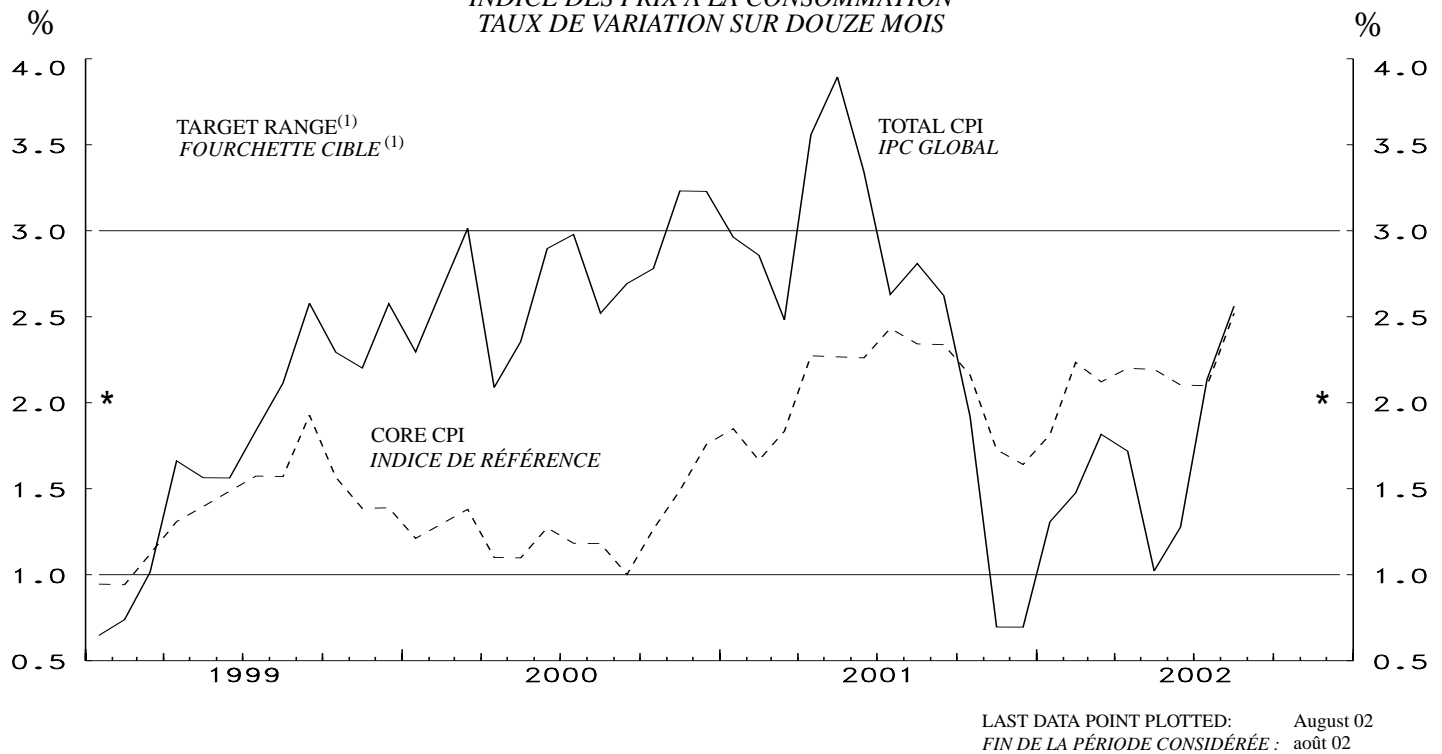


LAST DATA POINT PLOTTED: 9-Oct-02  
FIN DE LA PÉRIODE CONSIDÉRÉE: 9-oct-02

NOTE: THE MONETARY CONDITIONS INDEX IS A WEIGHTED SUM OF THE CHANGES IN THE 3-MONTH COMMERCIAL PAPER RATE AND THE C-6 TRADE-WEIGHTED EXCHANGE RATE (SEE TECHNICAL NOTE IN THE WINTER 1998-1999 ISSUE OF THE BANK OF CANADA REVIEW, PAGES 125 AND 126) FROM JANUARY 1987. THE INDEX IS CALCULATED AS THE CHANGE IN THE INTEREST RATE PLUS ONE-THIRD OF THE PERCENTAGE CHANGE IN THE EXCHANGE RATE. THE BANK DOES NOT TRY TO MAINTAIN A PRECISE MCI LEVEL IN THE SHORT RUN. SEE *MONETARY POLICY REPORT*, MAY 1995, P.14.

NOTA: L'INDICE DES CONDITIONS MONÉTAIRES (L'ICM) EST UNE SOMME PONDÉRÉE DES VARIATIONS ENREGISTRÉES DEPUIS JANVIER 1987 PAR LE TAUX DU PAPIER COMMERCIAL À 3 MOIS ET LE TAUX DE CHANGE DU DOLLAR CANADIEN PAR RAPPORT AUX MONNAIES COMPOSANT L'INDICE C-6 (VOIR LA NOTE TECHNIQUE PUBLIÉE DANS LA LIVRAISON DE L'HIVER 1998-1999 DE LA REVUE DE LA BANQUE DU CANADA, PAGES 125 ET 126) PONDÉRÉ EN FONCTION DES ÉCHANGES COMMERCIAUX. ON OBTIENT L'ICM EN ADDITIONNANT LA VARIATION DU TAUX D'INTÉRÊT ET LE TIERS DE LA VARIATION, ÉTABLIE EN POURCENTAGE, DU TAUX DE CHANGE. LA BANQUE NE S'EFFORCE PAS, AU JOUR LE JOUR, DE MAINTENIR L'ICM À UN NIVEAU PRÉCIS. VOIR LE RAPPORT SUR LA POLITIQUE MONÉTAIRE, MAI 1995, P. 15.

**CONSUMER PRICE INDEX**  
**YEAR-OVER-YEAR PERCENTAGE CHANGE**  
**INDICE DES PRIX À LA CONSOMMATION**  
**TAUX DE VARIATION SUR DOUZE MOIS**



\* Inflation - control target / \* Cible de maîtrise de l'inflation

(1) Note: Although the target is expressed in terms of the total CPI, the Bank of Canada bases its policy actions on a core measure of the CPI that excludes the eight most volatile components (fruits, vegetables, gasoline, fuel oil, natural gas, mortgage interest, inter-city transportation and tobacco products) as well as the effect of indirect taxes on the remaining components.

Bien que la cible soit exprimée en fonction de l'IPC global, la Banque du Canada fonde ses décisions de politique monétaire sur un indice de référence qui exclut de l'IPC les huit composantes les plus volatiles (fruits, légumes, essence, mazout, gaz naturel, intérêts hypothécaires, transport interurbain et produits du tabac) ainsi que l'effet des impôts indirects sur les autres composantes.

CONSUMER PRICE INDEX INDICE DES PRIX À LA CONSOMMATION							MONETARY CONDITIONS INDEX INDICE DES CONDITIONS MONÉTAIRES				
Month Mois	Total CPI IPC global		Percentage (y/y) (unadjusted) Taux de variation (a/a) (données non désaisonnalisées)				Wednesday Le mercredi	3-Month prime corporate paper rate Taux du papier de premier choix des sociétés non financières à 3 mois	Canadian dollar index against C-6 currencies Indice C-6 des cours du dollar canadien	Monetary conditions index Indice des conditions monétaires	
	Unadjusted Données non désai- sonnalisées	Seasonally adjusted Données désaisonna- lisées	Total CPI IPC global	Core CPI Indice de référence	Alternative measures of trend inflation Autres mesures de l'inflation tendancielle						
	P100000	P119500			CPIXFET IPCHAEI	CPIW IPCP B3319		B113858	B113929		
2001	J	114.7	115.1	3.0	1.8	2.0	2.0				
	F	115.2	115.3	2.9	1.7	2.0	1.9	2002 J 12	2.78	80.64	-9.27
	M	115.6	115.5	2.5	1.8	1.7	1.9	19	2.81	80.25	-9.40
	A	116.4	116.2	3.6	2.3	1.9	2.4	26	2.78	80.99	-9.12
	M	117.4	116.9	3.9	2.3	2.0	2.5				
	J	117.5	116.8	3.3	2.3	1.9	2.4	J 3	2.82	80.55	-9.27
	J	117.1	116.5	2.6	2.4	2.1	2.4	10	2.93	80.91	-9.01
	A	117.1	116.7	2.8	2.3	2.1	2.3	17	2.90	79.71	-9.54
	S	117.4	116.9	2.6	2.3	2.0	2.3	24	2.82	77.92	-10.37
	O	116.8	116.5	1.9	2.2	1.8	2.1	31	2.88	77.71	-10.40
	N	115.8	115.8	0.7	1.7	1.4	1.7				
	D	115.9	116.1	0.7	1.6	1.3	1.6	A 7	2.86	77.97	-10.31
								14	2.87	78.55	-10.06
2002	J	116.2	116.7	1.3	1.8	1.4	1.8	21	2.96	78.99	-9.78
	F	116.9	117.1	1.5	2.2	1.4	2.1	28	3.09	78.90	-9.68
	M	117.7	117.4	1.8	2.1	1.8	2.1				
	A	118.4	118.0	1.7	2.2	1.9	2.1	S 4	2.85	78.48	-10.11
	M	118.6	117.8	1.0	2.2	2.0	1.9	11	2.93	78.22	-10.13
	J	119.0	118.0	1.3	2.1	2.1	1.9	18	2.91	77.83	-10.32
	J	119.6	118.7	2.1	2.1	2.1	2.0	25	2.90	77.97	-10.27
	A	120.1	119.2	2.6	2.5	2.2	2.4				
								O 2	2.90	77.74	-10.37
								9	2.92	77.38	-10.51

Core CPI: The CPI excluding the eight most volatile components (fruits, vegetables, gasoline, fuel oil, natural gas, mortgage interest, inter-city transportation and tobacco products) as well as the effect of indirect taxes on the remaining components. CANSIM identifier for this series (in level terms) is B3328. / La Banque utilise comme indice de référence l'IPC qui exclut les huit composantes les plus volatiles (fruits, légumes, essence, mazout, gaz naturel, intérêts hypothécaires, transport interurbain et produits du tabac) ainsi que l'effet des impôts indirects sur les autres composantes. Le numéro d'identification de Cansim applicable à cette série (données exprimées en valeur absolue) est le B3328.

CPIXFET: The CPI excluding food, energy and the effect of indirect taxes. / IPCHAEI : IPC hors alimentation, énergie et effet des impôts indirects

CPIW: In this measure, each component of the total CPI is multiplied by an additional weight that is inversely proportional to the component's volatility, so that the more volatile the component the less it influences the overall index. / Dans IPCP, chacune des composantes de l'IPC global est multipliée par une pondération additionnelle qui est inversement proportionnelle à la variabilité de la composante, afin que les plus volatiles d'entre elles influencent moins l'évolution de l'indice global.