

Modèle standard

Figure 1.1(F)

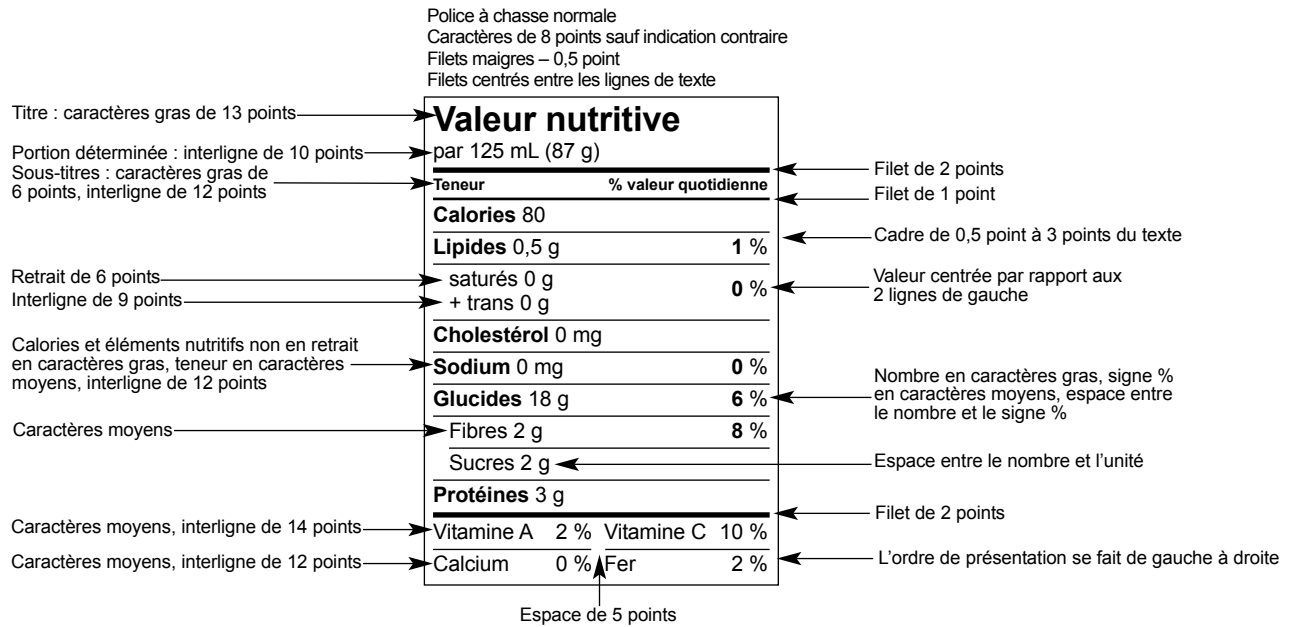


Figure 1.1(A)

Nutrition Facts			
Per 125 mL (87 g)			
Amount	% Daily Value		
Calories 80			
Fat 0.5 g	1 %		
Saturated 0 g	0 %		
+ Trans 0 g			
Cholesterol 0 mg			
Sodium 0 mg	0 %		
Carbohydrate 18 g	6 %		
Fibre 2 g	8 %		
Sugars 2 g			
Protein 3 g			
Vitamin A 2 %	Vitamin C	10 %	
Calcium 0 %	Iron	2 %	

Note : Mêmes spécifications qu'à la figure 1.1(F).

Modèle standard (*suite*)

Figures 1.2(F) et (A)

Telles que les figures 1.1(F) et (A) sauf que : la portion déterminée, les Calories et les éléments nutritifs sont en caractères de 7 points avec un interligne réduit de 1 point.

Figures 1.3(F) et (A)

Telles que les figures 1.1(F) et (A) sauf que : la police du texte est à chasse étroite; la portion déterminée, les Calories et les éléments nutritifs sont en caractères de 7 points avec un interligne réduit de 1 point.

Figures 1.4(F) et (A)

Telles que les figures 1.1(F) et (A) sauf que : la police du texte est à chasse étroite; la portion déterminée, les Calories et les éléments nutritifs sont en caractères de 7 points et le titre en caractères gras de 10 points; l'interligne est réduit de 1 point pour les sous-titres, de 2 points où il y a un filet et de 1 point où il n'y en a pas; les filets maigres sont ramenés à 0,25 point.

Figures 1.5(F) et (A)

Telles que les figures 1.1(F) et (A) sauf que : la police du texte est à chasse étroite; la portion déterminée, les Calories et les éléments nutritifs sont en caractères de 6 points avec un interligne réduit de 2 points; le titre est en caractères gras de 10 points.

Figures 1.6(F) et (A)

Telles que les figures 1.1(F) et (A) sauf que : la police du texte est à chasse étroite; la portion déterminée, les Calories et les éléments nutritifs sont en caractères de 6 points et le titre en caractères gras de 10 points; l'interligne est réduit de 1 point pour les sous-titres, de 3 points où il y a un filet et de 2 points où il n'y en a pas; les filets maigres sont ramenés à 0,25 point.

Modèle standard étroit

Figure 2.1(F)

Valeur nutritive	
par 125 mL (87 g)	
Teneur	% VQ*
Calories 80	
Lipides 0,5 g	1 %
saturés 0 g	0 %
+ trans 0 g	
Cholestérol 0 mg	
Sodium 0 mg	0 %
Glucides 18 g	6 %
Fibres 2 g	8 %
Sucres 2 g	
Protéines 3 g	
Vitamine A	2 %
Vitamine C	10 %
Calcium	0 %
Fer	2 %
* VQ = valeur quotidienne	

Note : Mêmes spécifications qu'à la figure 1.1(F) sauf indication contraire.

Figure 2.1(A)

Nutrition Facts	
Per 125 mL (87 g)	
Amount	% DV*
Calories 80	
Fat 0.5 g	1 %
Saturated 0 g	0 %
+ Trans 0 g	
Cholesterol 0 mg	
Sodium 0 mg	0 %
Carbohydrate 18 g	6 %
Fibre 2 g	8 %
Sugars 2 g	
Protein 3 g	
Vitamin A	2 %
Vitamin C	10 %
Calcium	0 %
Iron	2 %
* DV = Daily Value	

Note : Mêmes spécifications qu'à la figure 1.1(F) sauf indication contraire.

Modèle standard étroit (*suite*)

Figures 2.2(F) et (A)

Telles que les figures 2.1(F) et (A) sauf que : la portion déterminée, les Calories et les éléments nutritifs sont en caractères de 7 points avec un interligne réduit de 1 point; le titre est en caractères gras de 11 points.

Figures 2.3(F) et (A)

Telles que les figures 2.1(F) et (A) sauf que : la police du texte est à chasse étroite; la portion déterminée, les Calories et les éléments nutritifs sont en caractères de 7 points avec un interligne réduit de 1 point; le titre est en caractères gras de 10 points.

Figures 2.4(F) et (A)

Telles que les figures 2.1(F) et (A) sauf que : la police du texte est à chasse étroite; la portion déterminée, les Calories et les éléments nutritifs sont en caractères de 6 points avec un interligne réduit de 2 points; le titre est en caractères gras de 10 points.

Modèle standard bilingue

Figure 3.1(B)

Valeur nutritive		
Nutrition Facts		
par 125 mL (87 g) / Per 125 mL (87 g)		
Teneur		% valeur quotidienne
Amount		% Daily Value
Calories / Calories 80		
Lipides / Fat	0,5 g	1 %
saturés / Saturated	0 g	0 %
+ trans / Trans	0 g	
Cholestérol / Cholesterol 0 mg		
Sodium / Sodium	0 mg	0 %
Glucides / Carbohydate	18 g	6 %
Fibres / Fibre	2 g	8 %
Sucres / Sugars	2 g	
Protéines / Protein 3 g		
Vitamine A / Vitamin A		2 %
Vitamine C / Vitamin C		10 %
Calcium / Calcium		0 %
Fer / Iron		2 %

Note : Mêmes spécifications qu'à la figure 1.1(F) sauf indication contraire.
Les termes anglais peuvent apparaître en premier.

Figure 3.2(B)

Telle que la figure 3.1(B) sauf que : la portion déterminée, les Calories et les éléments nutritifs sont en caractères de 7 points avec un interligne réduit de 1 point.

Figure 3.3(B)

Telle que la figure 3.1(B) sauf que : la police du texte est à chasse étroite; la portion déterminée, les Calories et les éléments nutritifs sont en caractères de 7 points avec un interligne réduit de 1 point.

Figure 3.4(B)

Telle que la figure 3.1(B) sauf que : la police du texte est à chasse étroite; la portion déterminée, les Calories et les éléments nutritifs sont en caractères de 6 points avec un interligne réduit de 2 points; le titre est en caractères gras de 10 points avec un interligne réduit de 3 points.

Modèle standard bilingue (suite)

Figure 3.5(B)

Police à chasse étroite
Caractères de 6 points sauf indication contraire
Filets maigres – 0,25 point

Valeur nutritive	
Nutrition Facts	
par 125 mL (87 g)	
Per 125 mL (87 g)	
Teneur	% valeur quotidienne
Amount	% Daily Value
Calories / Calories 80	
Lipides / Fat 0,5 g	1 %
saturés / Saturated 0 g	0 %
+ trans / Trans 0 g	
Cholestérol / Cholesterol 0 mg	
Sodium / Sodium 0 mg	0 %
Glucides / Carbohydrate 18 g	6 %
Fibres / Fibre 2 g	8 %
Sucres / Sugars 2 g	
Protéines / Protein 3 g	
Vitamine A / Vitamin A	2 %
Vitamine C / Vitamin C	10 %
Calcium / Calcium	0 %
Fer / Iron	2 %

Caractères gras de 10 points, interligne de 11 points →

Interligne de 8 points →

Interligne de 7 points →

Interligne de 11 points →

Interligne de 10 points →

Interligne de 9 points →

Interligne de 7 points →

Interligne de 11 points →

Pas de filets, interligne de 7 points →

Note : Mêmes spécifications qu'à la figure 3.1(B) sauf indication contraire.
Les termes anglais peuvent apparaître en premier.

Figure 3.6(B)

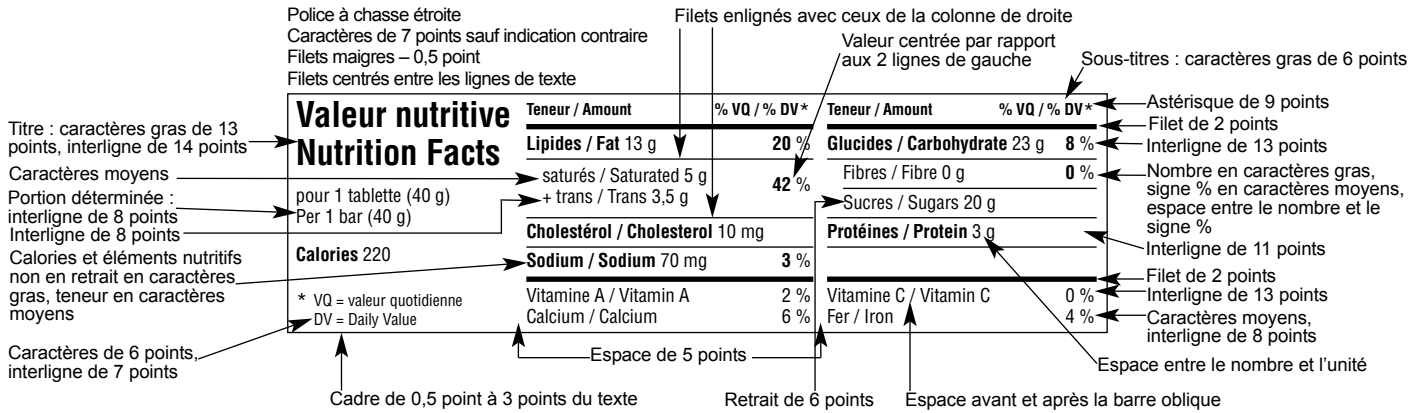
Telle que la figure 3.5(B) sauf que : l'interligne est réduit de 1 point où il y a un filet.

Figure 3.7(B)

Telle que la figure 3.5(B) sauf que : le titre peut être en caractères gras de 9 points avec un interligne réduit de 3 points; l'interligne peut aussi être réduit de 2 points où il y a un filet, et de 1 point où il n'y en a pas sauf pour les sous-titres; le cadre entourant le texte peut être ramené à 0,25 point et à 1 point du texte; les filets de 2 points peuvent être ramenés à 1,5 point et le filet de 1 point, à 0,75 point.

Modèle horizontal bilingue

Figure 4.1(B)

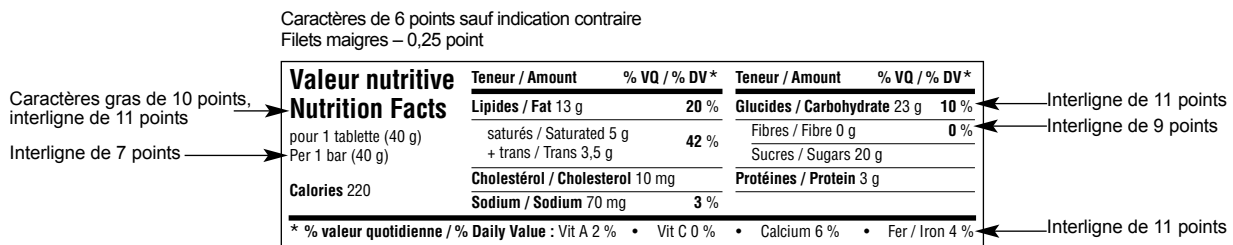


Note : Les termes anglais peuvent apparaître en premier.

Figure 4.2(B)

Telle que la figure 4.1(B) sauf que : la portion déterminée, les Calories et les éléments nutritifs sont en caractères de 6 points; le titre est en caractères gras de 10 points avec un interligne réduit de 3 points; l'interligne dans la colonne de droite est réduit de 1 point et les renseignements dans les autres colonnes sont ajustés en conséquence.

Figure 4.3(B)



Note : Mêmes spécifications qu'à la figure 4.1(B) sauf indication contraire.
Les termes anglais peuvent apparaître en premier.

Modèle horizontal bilingue (suite)

Figure 4.4(B)

Telle que la figure 4.3(B) sauf que : l'interligne dans la colonne de droite est réduit de 1 point et les renseignements dans les autres colonnes sont ajustés en conséquence.

Figure 4.5(B)

Caractères de 6 points sauf indication contraire
Filets maigres – 0,25 point

Valeur nutritive		Teneur / Amount	% VQ / % DV*	Teneur / Amount	% VQ / % DV*	% VQ / % DV*
Nutrition Facts		Lipides / Fat 13 g	20 %	Glucides / Carbohydrate 23 g	10 %	Vit A 2 %
pour 1 tablette (40 g)		saturés / Saturated 5 g	42 %	Fibres / Fibre 0 g	0 %	Vit C 0 %
Per 1 bar (40 g)		+ trans / Trans 3,5 g		Sucres / Sugars 20 g		Calcium 6 %
Calories 220		Cholestérol / Cholesterol 10 mg		Protéines / Protein 3 g		Fer / Iron 4 %
		Sodium / Sodium 70 mg	3 %	* VQ = valeur quotidienne / DV = Daily Value		

Note : Mêmes spécifications qu'à la figure 4.1(B) sauf indication contraire.
Les termes anglais peuvent apparaître en premier.

Modèle standard simplifié

Figure 5.1(F)

Valeur nutritive	
pour 1 bâtonnet (2,7 g)	
Teneur	% valeur quotidienne
Calories 5	
Lipides 0 g	0 %
Glucides 2 g	1 %
Protéines 0 g	
Source négligeable de lipides saturés, lipides trans, cholestérol, sodium, fibres, sucres, vitamine A, vitamine C, calcium et fer.	

Interligne de 12 points →

Caractères de 6 points, interligne de 7 points →

Note : Mêmes spécifications qu'à la figure 1.1(F) sauf indication contraire.

Figure 5.1(A)

Nutrition Facts	
Per 1 stick (2.7 g)	
Amount	% Daily Value
Calories 5	
Fat 0 g	0 %
Carbohydrate 2 g	1 %
Protein 0 g	
Not a significant source of saturated fat, trans fat, cholesterol, sodium, fibre, sugars, vitamin A, vitamin C, calcium or iron.	

Interligne de 12 points →

Caractères de 6 points, interligne de 7 points →

Note : Mêmes spécifications qu'à la figure 1.1(F) sauf indication contraire.

Modèle standard simplifié (*suite*)

Figures 5.2(F) et (A)

Telles que les figures 5.1(F) et (A) sauf que : la portion déterminée, les Calories et les éléments nutritifs sont en caractères de 7 points avec un interligne réduit de 1 point.

Figures 5.3(F) et (A)

Telles que les figures 5.1(F) et (A) sauf que : la police du texte est à chasse étroite; la portion déterminée, les Calories et les éléments nutritifs sont en caractères de 7 points avec un interligne réduit de 1 point.

Figures 5.4(F) et (A)

Telles que les figures 5.1(F) et (A) sauf que : la police du texte est à chasse étroite; la portion déterminée, les Calories et les éléments nutritifs sont en caractères de 7 points et le titre en caractères gras de 10 points; l'interligne est réduit de 1 point pour les sous-titres, de 2 points où il y a un filet, et de 1 point où il n'y en a pas, sauf pour la note complémentaire; les filets maigres sont ramenés à 0,25 point.

Figures 5.5(F) et (A)

Telles que les figures 5.1(F) et (A) sauf que : la police du texte est à chasse étroite; la portion déterminée, les Calories et les éléments nutritifs sont en caractères de 6 points avec un interligne réduit de 2 points; le titre est en caractères gras de 10 points.

Figures 5.6(F) et (A)

Telles que les figures 5.1(F) et (A) sauf que : la police du texte est à chasse étroite; la portion déterminée, les Calories et les éléments nutritifs sont en caractères de 6 points et le titre en caractères gras de 10 points; l'interligne est réduit de 1 point pour les sous-titres, de 3 points où il y a un filet et de 2 points où il n'y en a pas, sauf pour la note complémentaire; les filets maigres sont ramenés à 0,25 point.

Modèle standard simplifié bilingue

Figure 6.1(B)

The diagram shows a nutrition label with the following text and annotations:

- Valeur nutritive** (14 pt line spacing)
- Nutrition Facts** (9 pt line spacing)
- pour 1 bâtonnet (2,7 g)
- Per 1 stick (2.7 g)
- Table header: Teneur / Amount, % valeur quotidienne / % Daily Value (7 pt line spacing)
- Calories / Calories 5
- Lipides / Fat 0 g 0 %
- Glucides / Carbohydrate 2 g 1 %
- Protéines / Protein 0 g
- Source négligeable de lipides saturés, lipides trans, cholestérol, sodium, fibres, sucres, vitamine A, vitamine C, calcium et fer. (12 pt line spacing)
- Not a significant source of saturated fat, trans fat, cholesterol, sodium, fibre, sugars, vitamin A, vitamin C, calcium or iron. (10 pt line spacing)
- Caractères de 6 points, interligne de 7 points

Note : Mêmes spécifications qu'à la figure 1.1(F) sauf indication contraire.
Les termes anglais peuvent apparaître en premier.

Figure 6.2(B)

Telle que la figure 6.1(B) sauf que : la portion déterminée, les Calories et les éléments nutritifs sont en caractères de 7 points avec un interligne réduit de 1 point.

Figure 6.3(B)

Telle que la figure 6.1(B) sauf que : la police du texte est à chasse étroite; la portion déterminée, les Calories et les éléments nutritifs sont en caractères de 7 points avec un interligne réduit de 1 point.

Figure 6.4(B)

Telle que la figure 6.1(B) sauf que : la police du texte est à chasse étroite; la portion déterminée, les Calories et les éléments nutritifs sont en caractères de 6 points avec un interligne réduit de 2 points; le titre est en caractères gras de 10 points avec un interligne réduit de 3 points.

Modèle standard simplifié bilingue (suite)

Figure 6.5(B)

Police à chasse étroite
Caractères de 6 points sauf indication contraire
Filets maigres – 0,25 point

Caractères gras de 10 points, interligne de 11 points	Valeur nutritive
Interligne de 8 points	Nutrition Facts
Interligne de 11 points	par 355 mL / Per 355 mL
	Teneur % valeur quotidienne
	Amount % Daily Value
	Calories / Calories 152
Interligne de 9 points	Lipides / Fat 0 g 0 %
	Glucides / Carbohydate 39 g 13 %
	Protéines / Protein 0 g
Interligne de 11 points	Source négligeable d'autres éléments nutritifs.
Interligne de 9 points	Not a significant source of other nutrients.

Note : Mêmes spécifications qu'à la figure 6.1(B) sauf indication contraire.
Les termes anglais peuvent apparaître en premier.

Figure 6.6(B)

Telle que la figure 6.5(B) sauf que : l'interligne est réduit de 1 point où il y a un filet.

Modèle horizontal simplifié bilingue

Figure 7.1(B)

Valeur nutritive		Teneur	% valeur quotidienne
Nutrition Facts		Amount	% Daily Value
pour 1 bâtonnet (2,7 g) Per 1 stick (2.7 g)		Lipides / Fat 0 g	0 %
Calories 5		Glucides / Carbohydrate 2 g	1 %
Source négligeable de lipides saturés, lipides trans, cholestérol, sodium, fibres, sucres, vitamine A, vitamine C, calcium et fer.		Protéines / Protein 0 g	
Not a significant source of saturated fat, trans fat, cholesterol, sodium, fibre, sugars, vitamin A, vitamin C, calcium or iron.			

Caractères de 6 points, interligne de 7 points

Interligne de 7 points

Note : Mêmes spécifications qu'à la figure 4.1(B) sauf indication contraire.
Les termes anglais peuvent apparaître en premier.

Figure 7.2(B)

Telle que la figure 7.1(B) sauf que : la portion déterminée, les Calories et les éléments nutritifs sont en caractères de 6 points; le titre est en caractères gras de 10 points avec un interligne réduit de 3 points; l'interligne est réduit de 1 point où il y a un filet et les renseignements dans l'autre colonne sont ajustés en conséquence.

Figure 7.3(B)

Caractères de 6 points sauf indication contraire
Filets maigres – 0,25 point

Valeur nutritive		Teneur	% valeur quotidienne
Nutrition Facts		Amount	% Daily Value
par 355 mL / Per 355 mL		Lipides / Fat 0 g	0 %
Calories 152		Glucides / Carbohydrate 39 g	13 %
Source négligeable d'autres éléments nutritifs.		Protéines / Protein 0 g	
Not a significant source of other nutrients.			

Caractères gras de 10 points, interligne de 11 points

Interligne de 7 points

Interligne de 11 points

Interligne de 9 points

Interligne de 11 points

Note : Mêmes spécifications qu'à la figure 7.1(B) sauf indication contraire.
Les termes anglais peuvent apparaître en premier.

Figure 7.4(B)

Telle que la figure 7.3(B) sauf que : l'interligne est réduit de 1 point où il y a un filet et les renseignements dans l'autre colonne sont ajustés en conséquence.

Modèle double – aliments à préparer

Figure 8.1(F)

Valeur nutritive		
pour 1/4 d'emballage (22 g) (environ 1/2 tasse préparé)		
Teneur	Poudre	Préparé [†]
Calories	100	140
% valeur quotidienne		
Lipides 2 g*	3 %	3 %
saturés 1 g + trans 1 g	10 %	10 %
Cholestérol 0 mg		
Sodium 80 mg	3 %	6 %
Glucides 20 g	7 %	9 %
Fibres 1 g	4 %	4 %
Sucres 14 g		
Protéines 4 g		
Vitamine A	0 %	6 %
Vitamine C	0 %	2 %
Calcium	0 %	15 %
Fer	2 %	2 %

* Teneur de la poudre
[†] 1/2 tasse de lait écrémé ajoute 40 Calories, 65 mg sodium, 6 g glucides (6 g sucres) et 4 g protéines.

Note : Mêmes spécifications qu'à la figure 1.1(F) sauf indication contraire.

Figure 8.1(A)

Nutrition Facts		
Per 1/4 package (22 g) (about 1/2 cup prepared)		
Amount	Dry Mix	Prepared [†]
Calories	100	140
% Daily Value		
Fat 2 g*	3 %	3 %
Saturated 1 g + Trans 1 g	10 %	10 %
Cholesterol 0 mg		
Sodium 80 mg	3 %	6 %
Carbohydrate 20 g	7 %	9 %
Fibre 1 g	4 %	4 %
Sugars 14 g		
Protein 4 g		
Vitamin A	0 %	6 %
Vitamin C	0 %	2 %
Calcium	0 %	15 %
Iron	2 %	2 %

* Amount in dry mix
[†] 1/2 cup skim milk adds 40 Calories, 65 mg sodium, 6 g carbohydrate (6 g sugars) and 4 g protein.

Note : Mêmes spécifications qu'à la figure 1.1(F) sauf indication contraire.

Modèle double – aliments à préparer (*suite*)

Figures 8.2(F) et (A)

Telles que les figures 8.1(F) et (A) sauf que : la portion déterminée, les Calories et les éléments nutritifs sont en caractères de 7 points avec un interligne réduit de 1 point.

Figures 8.3(F) et (A)

Telles que les figures 8.1(F) et (A) sauf que : la police du texte est à chasse étroite; la portion déterminée, les Calories et les éléments nutritifs sont en caractères de 7 points avec un interligne réduit de 1 point.

Figures 8.4(F) et (A)

Telles que les figures 8.1(F) et (A) sauf que : la police du texte est à chasse étroite; la portion déterminée, les Calories et les éléments nutritifs sont en caractères de 7 points et le titre en caractères gras de 10 points; l'interligne est réduit de 1 point pour les sous-titres et pour la note complémentaire, de 2 points où il y a un filet et de 1 point où il n'y en a pas; les filets maigres sont ramenés à 0,25 point.

Figures 8.5(F) et (A)

Telles que les figures 8.1(F) et (A) sauf que : la police du texte est à chasse étroite; la portion déterminée, les Calories et les éléments nutritifs sont en caractères de 6 points avec un interligne réduit de 2 points; le titre est en caractères gras de 10 points; l'interligne de la note complémentaire est réduit de 1 point.

Figures 8.6(F) et (A)

Telles que les figures 8.1(F) et (A) sauf que : la police du texte est à chasse étroite; la portion déterminée, les Calories et les éléments nutritifs sont en caractères de 6 points et le titre en caractères gras de 10 points; l'interligne est réduit de 1 point pour les sous-titres, de 3 points où il y a un filet et de 2 points où il n'y en a pas et pour la note complémentaire; les filets maigres sont ramenés à 0,25 point.

Modèle double bilingue – aliments à préparer

Figure 9.1(B)

Valeur nutritive / Nutrition Facts			
pour 1/4 d'emballage (22 g) / Per 1/4 package (22 g)			
environ 1/2 tasse préparé / About 1/2 cup prepared			
Teneur Amount	Poudre Dry Mix	Préparé† Prepared†	
Calories / Calories	100	140	
	% valeur quotidienne / % Daily Value		
Lipides / Fat 2 g*	3 %	3 %	
saturés / Saturated 1 g	10 %	10 %	
+ trans / Trans 1 g			
Cholestérol / Cholesterol	0 mg		
Sodium / Sodium	80 mg	3 %	6 %
Glucides / Carbohydrate	20 g	7 %	9 %
Fibres / Fibre 1 g	4 %	4 %	
Sucres / Sugars 14 g			
Protéines / Protein	4 g		
Vitamine A / Vitamin A	0 %	6 %	
Vitamine C / Vitamin C	0 %	2 %	
Calcium / Calcium	0 %	15 %	
Fer / Iron	2 %	2 %	

* Teneur de la poudre / Amount in dry mix
 † 1/2 tasse de lait écrémé ajoute 40 Calories, 65 mg sodium, 6 g glucides (6 g sucres) et 4 g protéines. / 1/2 cup skim milk adds 40 Calories, 65 mg sodium, 6 g carbohydrate (6 g sugars) and 4 g protein.

Note : Mêmes spécifications qu'à la figure 1.1(F) sauf indication contraire.
 Les termes anglais peuvent apparaître en premier.

Figure 9.2(B)

Telle que la figure 9.1(B) sauf que : la portion déterminée, les Calories et les éléments nutritifs sont en caractères de 7 points avec un interligne réduit de 1 point.

Figure 9.3(B)

Telle que la figure 9.1(B) sauf que : la police du texte est à chasse étroite; la portion déterminée, les Calories et les éléments nutritifs sont en caractères de 7 points avec un interligne réduit de 1 point.

Figure 9.4(B)

Telle que la figure 9.1(B) sauf que : la police du texte est à chasse étroite; la portion déterminée, les Calories et les éléments nutritifs sont en caractères de 6 points avec un interligne réduit de 2 points; le titre est en caractères gras de 10 points; l'interligne de la note complémentaire est réduit de 1 point.

Modèle double bilingue – aliments à préparer (suite)

Figure 9.5(B)

Police à chasse étroite
Caractères de 6 points sauf indication contraire
Filets maigres – 0,25 point

Caractères gras de 10 points →

Interligne de 8 points →

Interligne de 7 points →

Interligne de 11 points →

Interligne de 7 points →

Interligne de 9 points →

Interligne de 11 points →

Pas de filets, interligne de 7 points →

Interligne de 9 points →

Valeur nutritive / Nutrition Facts		
pour 1/4 d'emballage (22 g) / Per 1/4 package (22 g)		
environ 1/2 tasse préparé / About 1/2 cup prepared		
Teneur Amount	Poudre Dry Mix	Préparé† Prepared†
Calories	100	140
% valeur quotidienne / % Daily Value		
Lipides / Fat 2 g*	3 %	3 %
saturés / Saturated 1 g + trans / Trans 1 g	10 %	10 %
Cholestérol / Cholesterol 0 mg		
Sodium / Sodium 80 mg	3 %	6 %
Glucides / Carbohydrate 20 g	7 %	9 %
Fibres / Fibre 1 g	4 %	4 %
Sucres / Sugars 14 g		
Protéines / Protein 4 g		
Vitamine A / Vitamin A	0 %	6 %
Vitamine C / Vitamin C	0 %	2 %
Calcium / Calcium	0 %	15 %
Fer / Iron	2 %	2 %

* Teneur de la poudre / Amount in dry mix
† 1/2 tasse de lait écrémé ajoute 40 Calories,
65 mg sodium, 6 g glucides (6 g sucres) et
4 g protéines. / 1/2 cup skim milk adds 40 Calories,
65 mg sodium, 6 g carbohydrate (6 g sugars) and
4 g protein.

Note : Mêmes spécifications qu'à la figure 9.1(B) sauf indication contraire.
Les termes anglais peuvent apparaître en premier.

Figure 9.6(B)

Telle que la figure 9.5(B) sauf que : l'interligne est réduit de 1 point où il y a un filet.

Modèle composé – différents types d'aliments

Figure 10.1(F)

Valeur nutritive pour 1 sachet	Ordinaire (35 g)		Pomme et cannelle (35 g)		Érable et cassonade (35 g)	
	Teneur	% VQ*	Teneur	% VQ*	Teneur	% VQ*
Calories	110		140		130	
Lipides	2 g	3 %	2 g	3 %	1 g	2 %
saturés + trans	0 g	0 %	0 g	0 %	0 g	0 %
Cholestérol	0 mg		0 mg		0 mg	
Sodium	220 mg	9 %	310 mg	13 %	200 mg	8 %
Glucides	19 g	6 %	26 g	9 %	27 g	9 %
Fibres	3 g	12 %	3 g	12 %	3 g	12 %
Sucres	1 g		8 g		9 g	
Protéines	4 g		4 g		3 g	
Vitamine A		0 %		0 %		0 %
Vitamine C		0 %		0 %		0 %
Calcium		2 %		2 %		2 %
Fer		6 %		6 %		6 %

* VQ = valeur quotidienne

Note : Mêmes spécifications qu'à la figure 1.1(F) sauf indication contraire.

Figure 10.1(A)

Nutrition Facts Per 1 pouch	Regular (35 g)		Apple & Cinnamon (35 g)		Maple & Brown Sugar (35 g)	
	Amount	% DV*	Amount	% DV*	Amount	% DV*
Calories	110		140		130	
Fat	2 g	3 %	2 g	3 %	1 g	2 %
Saturated + Trans	0 g	0 %	0 g	0 %	0 g	0 %
Cholesterol	0 mg		0 mg		0 mg	
Sodium	220 mg	9 %	310 mg	13 %	200 mg	8 %
Carbohydrate	19 g	6 %	26 g	9 %	27 g	9 %
Fibre	3 g	12 %	3 g	12 %	3 g	12 %
Sugars	1 g		8 g		9 g	
Protein	4 g		4 g		3 g	
Vitamin A		0 %		0 %		0 %
Vitamin C		0 %		0 %		0 %
Calcium		2 %		2 %		2 %
Iron		6 %		6 %		6 %

* DV = Daily Value

Note : Mêmes spécifications qu'à la figure 1.1(F) sauf indication contraire.

Modèle composé – différents types d'aliments (*suite*)

Figures 10.2(F) et (A)

Telles que les figures 10.1(F) et (A) sauf que : la portion déterminée, les Calories et les éléments nutritifs sont en caractères de 7 points avec un interligne réduit de 1 point.

Figures 10.3(F) et (A)

Telles que les figures 10.1(F) et (A) sauf que : la police du texte est à chasse étroite; la portion déterminée, les Calories et les éléments nutritifs sont en caractères de 7 points avec un interligne réduit de 1 point.

Figures 10.4(F) et (A)

Telles que les figures 10.1(F) et (A) sauf que : la police du texte est à chasse étroite; la portion déterminée, les Calories et les éléments nutritifs sont en caractères de 7 points; l'interligne est réduit de 1 point pour les sous-titres et pour la note complémentaire, de 2 points où il y a un filet et de 1 point où il n'y en a pas; les filets maigres sont ramenés à 0,25 point.

Figures 10.5(F) et (A)

Telles que les figures 10.1(F) et (A) sauf que : la police du texte est à chasse étroite; la portion déterminée, les Calories et les éléments nutritifs sont en caractères de 6 points avec un interligne réduit de 2 points; l'interligne de la note complémentaire est réduit de 1 point.

Figures 10.6(F) et (A)

Telles que les figures 10.1(F) et (A) sauf que : la police du texte est à chasse étroite; la portion déterminée, les Calories et les éléments nutritifs sont en caractères de 6 points; l'interligne est réduit de 1 point pour les sous-titres, de 3 points où il y a un filet et de 2 points où il n'y en a pas et pour la note complémentaire; les filets maigres sont ramenés à 0,25 point.

Modèle composé bilingue – différents types d'aliments

Figure 11.1(B)

Valeur nutritive / Nutrition Facts						
	Ordinaire Regular		Pomme et cannelle Apple & Cinnamon		Érable et cassonade Maple & Brown Sugar	
	(35 g)		(35 g)		(35 g)	
	Teneur Amount	% VQ* % DV*	Teneur Amount	% VQ* % DV*	Teneur Amount	% VQ* % DV*
Calories / Calories	110		140		130	
Lipides / Fat	2 g	3 %	2 g	3 %	1 g	2 %
saturés / Saturated	0 g	0 %	0 g	0 %	0 g	0 %
+ trans / Trans	0 g		0 g		0 g	
Cholestérol / Cholesterol	0 mg		0 mg		0 mg	
Sodium / Sodium	220 mg	9 %	310 mg	13 %	200 mg	8 %
Glucides / Carbohydate	19 g	6 %	26 g	9 %	27 g	9 %
Fibres / Fibre	3 g	12 %	3 g	12 %	3 g	12 %
Sucres / Sugars	1 g		8 g		9 g	
Protéines / Protein	4 g		4 g		3 g	
Vitamine A / Vitamin A		0 %		0 %		0 %
Vitamine C / Vitamin C		0 %		0 %		0 %
Calcium / Calcium		2 %		2 %		2 %
Fer / Iron		6 %		6 %		6 %

* VQ = valeur quotidienne / DV = Daily Value

Note : Mêmes spécifications qu'à la figure 1.1(F) sauf indication contraire.
Les termes anglais peuvent apparaître en premier.

Figure 11.2(B)

Telle que la figure 11.1(B) sauf que : la portion déterminée, les Calories et les éléments nutritifs sont en caractères de 7 points avec un interligne réduit de 1 point.

Figure 11.3(B)

Telle que la figure 11.1(B) sauf que : la police du texte est à chasse étroite; la portion déterminée, les Calories et les éléments nutritifs sont en caractères de 7 points avec un interligne réduit de 1 point.

Figure 11.4(B)

Telle que la figure 11.1(B) sauf que : la police du texte est à chasse étroite; la portion déterminée, les Calories et les éléments nutritifs sont en caractères de 6 points avec un interligne réduit de 2 points; l'interligne de la note complémentaire est réduit de 1 point.

Modèle composé bilingue – différents types d'aliments (suite)

Figure 11.5(B)

Police à chasse étroite
Caractères de 6 points sauf indication contraire
Filets maigres – 0,25 point

Valeur nutritive / Nutrition Facts												
pour 1 sachet Per 1 pouch		Ordinaire Regular (35 g)		Pomme et cannelle Apple & Cinnamon (35 g)		Érable et cassonade Maple & Brown Sugar (35 g)						
	Teneur Amount	% VQ* % DV*	Teneur Amount	% VQ* % DV*	Teneur Amount	% VQ* % DV*						
Interligne de 7 points	Calories / Calories						110	140	130			
Interligne de 11 points	Lipides / Fat						2 g	3 %	2 g	3 %	1 g	2 %
Interligne de 10 points	saturés / Saturated + trans / Trans						0 g	0 %	0 g	0 %	0 g	0 %
Interligne de 7 points	Cholestérol / Cholesterol						0 mg		0 mg		0 mg	
Interligne de 9 points	Sodium / Sodium						220 mg	9 %	310 mg	13 %	200 mg	8 %
	Glucides / Carbohydrate						19 g	6 %	26 g	9 %	27 g	9 %
	Fibres / Fibre						3 g	12 %	3 g	12 %	3 g	12 %
	Sucres / Sugars						1 g		8 g		9 g	
	Protéines / Protein						4 g		4 g		3 g	
Interligne de 11 points	Vitamine A / Vitamin A						0 %		0 %		0 %	
Pas de filets, interligne de 7 points	Vitamine C / Vitamin C						0 %		0 %		0 %	
	Calcium / Calcium						2 %		2 %		2 %	
	Fer / Iron						6 %		6 %		6 %	
Interligne de 9 points	* VQ = valeur quotidienne / DV = Daily Value											

Note : Mêmes spécifications qu'à la figure 11.1(B) sauf indication contraire.
Les termes anglais peuvent apparaître en premier.

Figure 11.6(B)

Telle que la figure 11.5(B) sauf que : l'interligne est réduit de 1 point où il y a un filet.

Modèle double – différentes quantités d'aliments

Figure 12.1(F)

Valeur nutritive		
pour 1 cuillère à soupe (15 mL)		
Teneur	15 mL	125 mL
Calories	15	120
% valeur quotidienne		
Lipides 0 g*	0 %	4 %
saturés 0 g + trans 0 g	0 %	8 %
Cholestérol 0 mg		
Sodium 17 mg	1 %	6 %
Glucides 2 g	1 %	5 %
Fibres 0 g	0 %	0 %
Sucres 2 g		
Protéines 1 g		
Vitamine A	2 %	10 %
Vitamine C	4 %	35 %
Calcium	4 %	35 %
Fer	0 %	2 %
* Teneur pour 15 mL		

Les sous-titres donnent les différentes quantités d'aliments pour lesquelles les renseignements sont fournis

Filet de 0,5 point

Filet de 1 point

Astérisque en caractères de 9 points

Caractères de 6 points, interligne de 11 points

Note : Mêmes spécifications qu'à la figure 1.1(F) sauf indication contraire.

Figure 12.1(A)

Nutrition Facts		
Per 1 tablespoon (15 mL)		
Amount	15 mL	125 mL
Calories	15	120
% Daily Value		
Fat 0 g*	0 %	4 %
Saturated 0 g + Trans 0 g	0 %	8 %
Cholesterol 0 mg		
Sodium 17 mg	1 %	6 %
Carbohydrate 2 g	1 %	5 %
Fibre 0 g	0 %	0 %
Sugars 2 g		
Protein 1 g		
Vitamin A	2 %	10 %
Vitamin C	4 %	35 %
Calcium	4 %	35 %
Iron	0 %	2 %
* Amount in 15 mL		

Les sous-titres donnent les différentes quantités d'aliments pour lesquelles les renseignements sont fournis

Filet de 0,5 point

Filet de 1 point

Astérisque en caractères de 9 points

Caractères de 6 points, interligne de 11 points

Note : Mêmes spécifications qu'à la figure 1.1(F) sauf indication contraire.

Modèle double – différentes quantités d'aliments (*suite*)

Figures 12.2(F) et (A)

Telles que les figures 12.1(F) et (A) sauf que : la portion déterminée, les Calories et les éléments nutritifs sont en caractères de 7 points avec un interligne réduit de 1 point.

Figures 12.3(F) et (A)

Telles que les figures 12.1(F) et (A) sauf que : la police du texte est à chasse étroite; la portion déterminée, les Calories et les éléments nutritifs sont en caractères de 7 points avec un interligne réduit de 1 point.

Figures 12.4(F) et (A)

Telles que les figures 12.1(F) et (A) sauf que : la police du texte est à chasse étroite; la portion déterminée, les Calories et les éléments nutritifs sont en caractères de 7 points et le titre en caractères gras de 10 points; l'interligne est réduit de 1 point pour les sous-titres et pour la note complémentaire, de 2 points où il y a un filet et de 1 point où il n'y en a pas; les filets maigres sont ramenés à 0,25 point.

Figures 12.5(F) et (A)

Telles que les figures 12.1(F) et (A) sauf que : la police du texte est à chasse étroite; la portion déterminée, les Calories et les éléments nutritifs sont en caractères de 6 points avec un interligne réduit de 2 points; le titre est en caractères gras de 10 points; l'interligne de la note complémentaire est réduit de 1 point.

Figure 12.6(F) et (A)

Telles que les figures 12.1(F) et (A) sauf que : la police du texte est à chasse étroite; la portion déterminée, les Calories et les éléments nutritifs sont en caractères de 6 points et le titre en caractères gras de 10 points; l'interligne est réduit de 1 point pour les sous-titres, de 3 points où il y a un filet et de 2 points où il n'y en a pas et pour la note complémentaire; les filets maigres sont ramenés à 0,25 point.

Modèle double bilingue – différentes quantités d'aliments

Figure 13.1(B)

Valeur nutritive / Nutrition Facts			
pour 1 cuillère à soupe (15 mL) / Per 1 tablespoon (15 mL)			
Teneur / Amount	15 mL	125 mL	
Calories / Calories	15	120	
% valeur quotidienne / % Daily Value			
Lipides / Fat 0 g*	0 %	4 %	
saturés / Saturated 0 g	0 %	8 %	
+ trans / Trans 0 g			
Cholestérol / Cholesterol 0 mg			
Sodium / Sodium 17 mg	1 %	6 %	
Glucides / Carbohydate 2 g	1 %	5 %	
Fibres / Fibre 0 g	0 %	0 %	
Sucres / Sugars 2 g			
Protéines / Protein 1 g			
Vitamine A / Vitamin A	2 %	10 %	
Vitamine C / Vitamin C	4 %	35 %	
Calcium / Calcium	4 %	35 %	
Fer / Iron	2 %	2 %	
* Teneur pour 15 mL / Amount in 15 mL			

Note : Mêmes spécifications qu'à la figure 1.1(F) sauf indication contraire.
Les termes anglais peuvent apparaître en premier.

Figure 13.2(B)

Telle que la figure 13.1(B) sauf que : la portion déterminée, les Calories et les éléments nutritifs sont en caractères de 7 points avec un interligne réduit de 1 point.

Figure 13.3(B)

Telle que la figure 13.1(B) sauf que : la police du texte est à chasse étroite; la portion déterminée, les Calories et les éléments nutritifs sont en caractères de 7 points avec un interligne réduit de 1 point.

Figure 13.4(B)

Telle que la figure 13.1(B) sauf que : la police du texte est à chasse étroite; la portion déterminée, les Calories et les éléments nutritifs sont en caractères de 6 points avec un interligne réduit de 2 points; le titre est en caractères gras de 10 points; l'interligne de la note complémentaire est réduit de 1 point.

Modèle double bilingue – différentes quantités d'aliments (suite)

Figure 13.5(B)

Police à chasse étroite
Caractères de 6 points sauf indication contraire
Filets maigres – 0,25 point

Caractères gras de 10 points →

Interligne de 8 points →

Interligne de 11 points →

Interligne de 10 points →

Interligne de 9 points →

Interligne de 11 points →

Pas de filets, interligne de 7 points →

Interligne de 9 points →

Valeur nutritive / Nutrition Facts		
pour 1 cuillère à soupe (15 mL) / Per 1 tablespoon (15 mL)		
Teneur / Amount	15 mL	125 mL
Calories / Calories	15	120
% valeur quotidienne / % Daily Value		
Lipides / Fat 0 g*	0 %	4 %
saturés / Saturated 0 g	0 %	8 %
+ trans / Trans 0 g		
Cholestérol / Cholesterol 0 mg		
Sodium / Sodium 17 mg	1 %	6 %
Glucides / Carbohydrate 2 g	1 %	5 %
Fibres / Fibre 0 g	0 %	0 %
Sucres / Sugars 2 g		
Protéines / Protein 1 g		
Vitamine A / Vitamin A	2 %	10 %
Vitamine C / Vitamin C	4 %	35 %
Calcium / Calcium	4 %	35 %
Fer / Iron	2 %	2 %
* Teneur pour 15 mL / Amount in 15 mL		

Note : Mêmes spécifications qu'à la figure 13.1(B) sauf indication contraire.
Les termes anglais peuvent apparaître en premier.

Figure 13.6(B)

Telle que la figure 13.5(B) sauf que : l'interligne est réduit de 1 point où il y a un filet.

Modèle composé – différentes quantités d'aliments

Figure 14.1(F)

Caractères gras de 10 points →

Valeur nutritive	par 15 mL		par 125 mL	
	Teneur	% VQ*	Teneur	% VQ*
Calories	15		120	
Lipides	0 g	0 %	2,5 g	4 %
saturés	0 g	0 %	1,5 g	8 %
+ trans	0 g	0 %	1,5 g	8 %
Cholestérol	0 mg		10 mg	
Sodium	20 mg	1 %	150 mg	6 %
Glucides	2 g	1 %	15 g	5 %
Fibres	0 g	0 %	0 g	0 %
Sucres	2 g		15 g	
Protéines	1 g		10 g	
Vitamine A		2 %		10 %
Vitamine C		4 %		35 %
Calcium		4 %		35 %
Fer		0 %		2 %

← Astérisque en caractères de 9 points

Caractères de 6 points, interligne de 11 points → * VQ = valeur quotidienne

← Espace de 5 points

Note : Mêmes spécifications qu'à la figure 1.1(F) sauf indication contraire.

Figure 14.1(A)

Caractères gras de 10 points →

Nutrition Facts	Per 15 mL		Per 125 mL	
	Amount	% DV*	Amount	% DV*
Calories	15		120	
Fat	0 g	0 %	2.5 g	4 %
Saturated	0 g	0 %	1.5 g	8 %
+ Trans	0 g	0 %	1.5 g	8 %
Cholesterol	0 mg		10 mg	
Sodium	20 mg	1 %	150 mg	6 %
Carbohydrate	2 g	1 %	15 g	5 %
Fibre	0 g	0 %	0 g	0 %
Sugars	2 g		15 g	
Protein	1 g		10 g	
Vitamin A		2 %		10 %
Vitamin C		4 %		35 %
Calcium		4 %		35 %
Iron		0 %		2 %

← Astérisque en caractères de 9 points

Caractères de 6 points, interligne de 11 points → * DV = Daily Value

← Espace de 5 points

Note : Mêmes spécifications qu'à la figure 1.1(F) sauf indication contraire.

Modèle composé – différentes quantités d'aliments (*suite*)

Figures 14.2(F) et (A)

Telles que les figures 14.1(F) et (A) sauf que : la portion déterminée, les Calories et les éléments nutritifs sont en caractères de 7 points avec un interligne réduit de 1 point.

Figures 14.3(F) et (A)

Telles que les figures 14.1(F) et (A) sauf que : la police du texte est à chasse étroite; la portion déterminée, les Calories et les éléments nutritifs sont en caractères de 7 points avec un interligne réduit de 1 point.

Figures 14.4(F) et (A)

Telles que les figures 14.1(F) et (A) sauf que : la police du texte est à chasse étroite; la portion déterminée, les Calories et les éléments nutritifs sont en caractères de 7 points; l'interligne est réduit de 1 point pour les sous-titres et pour la note complémentaire, de 2 points où il y a un filet et de 1 point où il n'y en a pas; les filets maigres sont ramenés à 0,25 point.

Figures 14.5(F) et (A)

Telles que les figures 14.1(F) et (A) sauf que : la police du texte est à chasse étroite; la portion déterminée, les Calories et les éléments nutritifs sont en caractères de 6 points avec un interligne réduit de 2 points; l'interligne de la note complémentaire est réduit de 1 point.

Figures 14.6(F) et (A)

Telles que les figures 14.1(F) et (A) sauf que : la police du texte est à chasse étroite; la portion déterminée, les Calories et les éléments nutritifs sont en caractères de 6 points; l'interligne est réduit de 1 point pour les sous-titres, de 3 points où il y a un filet et de 2 points où il n'y en a pas et pour la note complémentaire; les filets maigres sont ramenés à 0,25 point.

Modèle composé bilingue – différentes quantités d'aliments

Figure 15.1(B)

Caractères gras de 10 points →

	par / Per 15 mL		par / Per 125 mL	
	Teneur Amount	% VQ* % DV*	Teneur Amount	% VQ* % DV*
Calories / Calories	15		120	
Lipides / Fat	0 g	0 %	2,5 g	4 %
saturés / Saturated + trans / Trans	0 g	0 %	1,5 g 1,5 g	8 %
Cholestérol / Cholesterol	0 mg		10 mg	
Sodium / Sodium	20 mg	11 %	150 mg	6 %
Glucides / Carbohydrate	2 g	1 %	15 g	5 %
Fibres / Fibre	0 g	0 %	0 g	0 %
Sucres / Sugars	2 g		15 g	
Protéines / Protein	1 g		10 g	
Vitamine A / Vitamin A		2 %		10 %
Vitamine C / Vitamin C		4 %		35 %
Calcium / Calcium		4 %		35 %
Fer / Iron		0 %		2 %

← Astérisque en caractères de 9 points
← Interligne de 7 points

Espace avant et après la barre oblique →

Caractères de 6 points, interligne de 11 points →

* VQ = valeur quotidienne / DV = Daily Value

← Espace de 5 points

Note : Même spécifications qu'à la figure 1.1(F) sauf indication contraire.
Les termes anglais peuvent apparaître en premier.

Figure 15.2(B)

Telle que la figure 15.1(B) sauf que : la portion déterminée, les Calories et les éléments nutritifs sont en caractères de 7 points avec un interligne réduit de 1 point.

Figure 15.3(B)

Telle que la figure 15.1(B) sauf que : la police du texte est à chasse étroite; la portion déterminée, les Calories et les éléments nutritifs sont en caractères de 7 points avec un interligne réduit de 1 point.

Figure 15.4(B)

Telle que la figure 15.1(B) sauf que : la police du texte est à chasse étroite; la portion déterminée, les Calories et les éléments nutritifs sont en caractères de 6 points avec un interligne réduit de 2 points; l'interligne de la note complémentaire est réduit de 1 point.

Modèle composé bilingue – différentes quantités d'aliments (*suite*)

Figure 15.5(B)

Police à chasse étroite
Caractères de 6 points sauf indication contraire
Filets maigres – 0,25 point

Valeur nutritive / Nutrition Facts		par / Per 15 mL		par / Per 125 mL	
		Teneur	% VQ*	Teneur	% VQ*
		Amount	% DV*	Amount	% DV*
	Calories / Calories	15		120	
	Lipides / Fat	0 g	0 %	2,5 g	4 %
	saturés / Saturated	0 g	0 %	1,5 g	8 %
	+ trans / Trans	0 g		1,5 g	
	Cholestérol / Cholesterol	0 mg		10 mg	
	Sodium / Sodium	20 mg	11 %	150 mg	6 %
	Glucides / Carbohydrate	2 g	1 %	15 g	5 %
	Fibres / Fibre	0 g	0 %	0 g	0 %
	Sucres / Sugars	2 g		15 g	
	Protéines / Protein	1 g		10 g	
	Vitamine A / Vitamin A		2 %		10 %
	Vitamine C / Vitamin C		4 %		35 %
	Calcium / Calcium		4 %		35 %
	Fer / Iron		0 %		2 %
	* VQ = valeur quotidienne / DV = Daily Value				

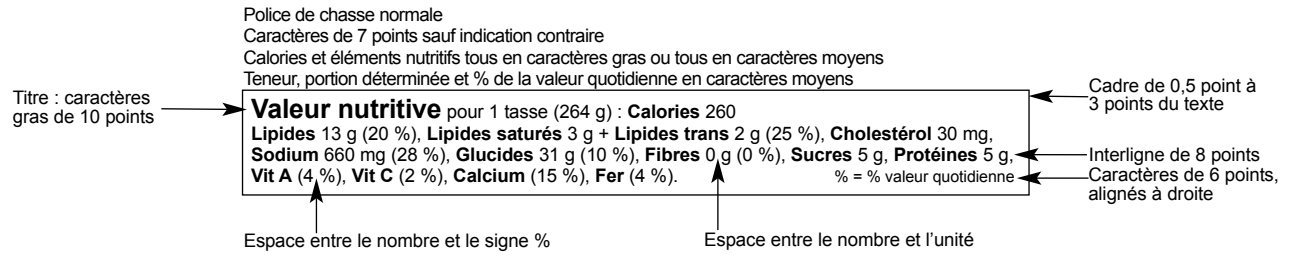
Note : Mêmes spécifications qu'à la figure 15.1(B) sauf indication contraire.
Les termes anglais peuvent apparaître en premier.

Figure 15.6(B)

Telle que la figure 15.5(B) sauf que : l'interligne est réduit de 1 point où il y a un filet.

Modèle linéaire

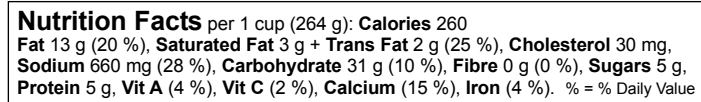
Figure 16.1(F)



Note : Le nombre de lignes peut varier selon la surface exposée disponible.

Les textes des figures 16.1(F) et (A) peuvent être placés de façon adjacente dans le même cadre.

Figure 16.1(A)



Note : Mêmes spécifications qu'à la figure 16.1(F).

Figures 16.2(F) et (A)

Telles que les figures 16.1(F) et (A) sauf que : la portion déterminée, les Calories et les éléments nutritifs sont en caractères de 6 points avec un interligne réduit de 1 point.

Modèle linéaire simplifié

Figure 17.1(F)

Caractères de 6 points,
interligne de 8 points →

Valeur nutritive pour 1 bâtonnet (2,7 g) : Calories 5 % = % valeur quotidienne Lipides 0 g (0 %), Glucides 2 g (1 %), Protéines 0 g. Source négligeable de lipides saturés, lipides trans, cholestérol, sodium, fibres, sucres, vit A, vit C, calcium et fer.
--

Note : Mêmes spécifications qu'à la figure 16.1(F) sauf indication contraire.

Figure 17.1(A)

Caractères de 6 points,
interligne de 8 points →

Nutrition Facts per 1 stick (2.7 g): Calories 5 % = % Daily Value Fat 0 g (0 %), Carbohydrate 2 g (1 %), Protein 0 g. Not a significant source of saturated fat, trans fat, cholesterol, sodium, fibre, sugars, vit A, vit C, calcium or iron.

Note : Mêmes spécifications qu'à la figure 16.1(F) sauf indication contraire.

Figure 17.2(F)

Police à chasse étroite ou à chasse normale
Caractères de 6 points sauf pour le titre

Interligne de 7 points →

Valeur nutritive pour 1 bâtonnet (2,7 g) : Calories 5 Lipides 0 g (0 %), Glucides 2 g (1 %), Protéines 0 g. Source négligeable d'autres éléments nutritifs. % = % valeur quotidienne

Note : Mêmes spécifications qu'à la figure 17.1(F) sauf indication contraire.

Figure 17.2(A)

Police à chasse étroite ou à chasse normale
Caractères de 6 points sauf pour le titre

Interligne de 7 points →

Nutrition Facts per 1 stick (2.7 g): Calories 5 Fat 0 g (0 %), Carbohydrate 2 g (1 %), Protein 0 g. Not a significant source of other nutrients. % = % Daily Value

Note : Mêmes spécifications qu'à la figure 17.1(F) sauf indication contraire.

Présentation des renseignements complémentaires

comprend tous les éléments pouvant figurer dans le tableau de la valeur nutritive

Figure 18.1(F) Voir les tableaux des articles B.01.401 et B.01.402 pour des nomenclatures équivalentes

Valeur nutritive			
Portion 125 mL (35 g)			
Portions par contenant 13			
Teneur par portion			
Calories 90	Calories des lipides 9	} ou : Calories 90 (380 kJ) Calories des lipides 9 Calories des saturés et des trans 0	
Calories des saturés et des trans 0			
% valeur quotidienne*			
Total des lipides 1 g	2 %	} ou : polyinsaturés 0,5 g oméga-6 0,5 g oméga-3 0 g	
saturés 0 g	0 %		
+ trans 0 g	0 %		
polyinsaturés oméga-6 0,5 g			
polyinsaturés oméga-3 0 g			
monoinsaturés 0,2 g			
Cholestérol 0 mg	0 %		
Sodium 300 mg	12 %		
Potassium 410 mg	12 %		
Total des glucides 27 g	9 %		
Fibres alimentaires 12 g	48 %		
Fibres solubles 0 g			
Fibres insolubles 11 g			
Sucres 6 g			
Polyalcools 0 g			
Amidon 9 g			
Protéines 4 g			
Vitamine A 0 %	Vitamine C 0 %		
Calcium 2 %	Fer 35 %	} Si la surface exposée disponible ne permet pas de placer tout renseignement complémentaire au-dessous de la déclaration obligatoire du fer, ce renseignement peut être placé dans le coin droit supérieur dans un cadre de 0,5 point qui partage son filet gauche avec le tableau principal	
Vitamine D 0 %	Vitamine E 6 %		
Vitamine K 10 %	Thiamine 55 %		
Riboflavine 4 %	Niacine 25 %		
Vitamine B ₆ 10 %	Folate 10 %		
Vitamine B ₁₂ 0 %	Biotine 30 %		
Pantothénate 8 %	Phosphore 30 %		
Iodure 0 %	Magnésium 50 %		
Zinc 25 %	Sélénium 6 %		
Cuivre 20 %	Manganèse 10 %		
Chrome 10 %	Molybdène 10 %		
Chlorure 10 %			
* Pourcentage de la valeur quotidienne selon un régime alimentaire de 2 000 Calories. Vos valeurs quotidiennes personnelles peuvent être plus ou moins élevées selon vos besoins énergétiques :			
	Calories :		2 000 2 500
Total des lipides saturés + trans	moins de	65 g 80 g	
Cholestérol	moins de	20 g 25 g	
Sodium	moins de	300 mg 300 mg	
Potassium	moins de	2 400 mg 2 400 mg	
Total des glucides		3 500 mg 3 500 mg	
Fibres alimentaires		300 g 375 g	
		25 g 30 g	
Calories par gramme :			
Lipides 9	Glucides 4	Protéines 4	

Peut inclure la note complémentaire ci-contre ou une des options suivantes :

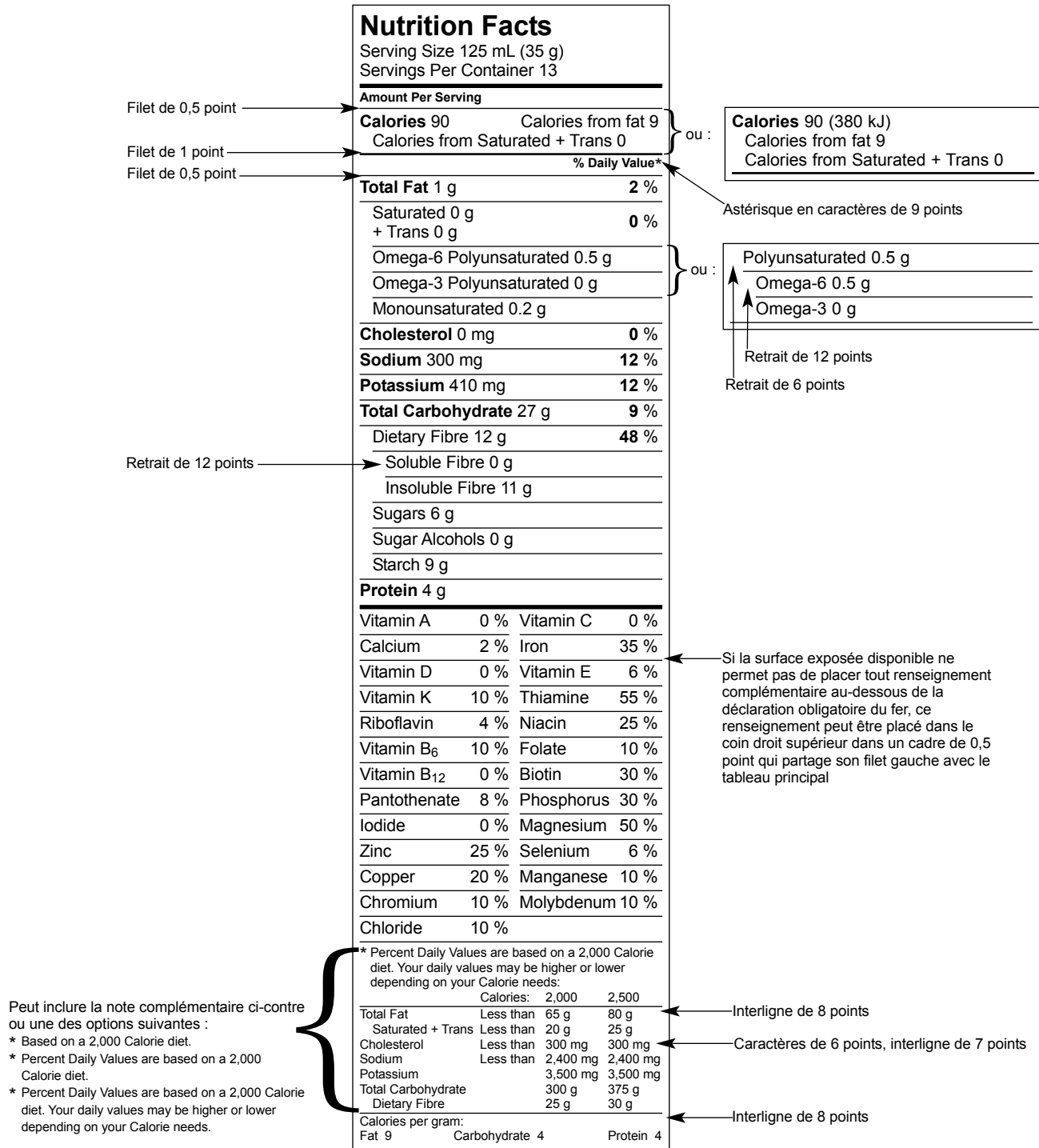
- * En fonction d'un régime alimentaire de 2 000 Calories.
- * Pourcentage de la valeur quotidienne selon un régime alimentaire de 2 000 Calories.
- * Pourcentage de la valeur quotidienne selon un régime alimentaire de 2 000 Calories. Vos valeurs quotidiennes personnelles peuvent être plus ou moins élevées selon vos besoins énergétiques.

Note : Quant aux caractéristiques autres que celles relatives à l'ordre, aux retraits et à la présentation des notes complémentaires, suivre le modèle prévu à la figure applicable de la présente annexe.

Présentation des renseignements complémentaires (suite)

comprend tous les éléments pouvant figurer dans le tableau de la valeur nutritive

Figure 18.1(A) Voir les tableaux des articles B.01.401 et B.01.402 pour des nomenclatures équivalentes



Note : Quant aux caractéristiques autres que celles relatives à l'ordre, aux retraits et à la présentation des notes complémentaires, suivre le modèle prévu à la figure applicable de la présente annexe.

Présentation bilingue des renseignements complémentaires

comprend tous les éléments pouvant figurer dans le tableau de la valeur nutritive

Figure 19.1(B) Voir les tableaux des articles B.01.401 et B.01.402 pour des nomenclatures équivalentes

Valeur nutritive Nutrition Facts		% valeur quotidienne / % Daily Value*	
Portion 125 mL (35 g) / Serving Size 125 mL (35 g) Portions par contenant 13 Servings Per Container 13		Vitamine D / Vitamin D	0 %
Teneur par portion / Amount Per Serving		Vitamine E / Vitamin E	6 %
Calories / Calories 90 (380 kJ)		Vitamine K / Vitamin K	10 %
Calories des lipides / Calories from fat 9		Thiamine / Thiamine	55 %
Calories des lipides saturés et trans 0		Riboflavine / Riboflavin	4 %
Calories from Saturated + Trans 0		Niacine / Niacin	25 %
% valeur quotidienne / % Daily Value*		Vitamine B ₆ / Vitamin B ₆	10 %
Lipides / Total Fat 1 g	2 %	Folate / Folate	10 %
saturés / Saturated 0 g	0 %	Vitamine B ₁₂ / Vitamin B ₁₂	0 %
+ trans / Trans 0 g		Biotine / Biotin	30 %
polyinsaturés / Polyunsaturated 0,5 g		Pantothénate / Pantothenate	8 %
oméga-6 / Omega-6 0,5 g		Phosphore / Phosphorus	30 %
oméga-3 / Omega-3 0 g		Iodure / Iodide	0 %
monoinsaturés / Monounsaturated 0,2 g		Magnésium / Magnesium	50 %
Cholestérol / Cholesterol 0 mg	0 %	Zinc / Zinc	25 %
Sodium / Sodium 300 mg	12 %	Sélénium / Selenium	6 %
Potassium / Potassium 410 mg	12 %	Cuivre / Copper	20 %
Glucides / Total Carbohydrate 27 g	9 %	Manganèse / Manganese	10 %
Fibres alimentaires / Dietary Fibre 12 g	48 %	Chrome / Chromium	10 %
Fibres solubles / Soluble Fibre 0 g		Molybdène / Molybdenum	10 %
Fibres insolubles / Insoluble Fibre 11 g		Chlorure / Chloride	10 %
Sucres / Sugars 6 g		* Pourcentage de la valeur quotidienne selon un régime alimentaire de 2 000 Calories. Vos valeurs quotidiennes personnelles peuvent être plus ou moins élevées selon vos besoins énergétiques :	
Polyalcools / Sugar Alcohols 0 g		Calories : 2 000 2 500	
Amidon / Starch 9 g		Lipides moins de 65 g 80 g	Interligne de 8 points
Protéines / Protein 4 g		saturés + trans moins de 20 g 25 g	Caractères de 6 points, interligne de 7 points
Vitamine A / Vitamin A	0 %	Cholestérol moins de 300 mg 300 mg	
Vitamine C / Vitamin C	0 %	Sodium moins de 2 400 mg 2 400 mg	
Calcium / Calcium	2 %	Potassium 3 500 mg 3 500 mg	
Fer / Iron	35 %	Glucides 300 g 375 g	
		Fibres alimentaires 25 g 30 g	Interligne de 8 points
		Calories par gramme : Lipides 9 Glucides 4 Protéines 4	
		* Percent Daily Values are based on a 2,000 Calorie diet. Your daily values may be higher or lower depending on your Calorie needs:	
		Calories: 2,000 2,500	
		Total Fat Less than 65 g 80 g	Interligne de 8 points
		Saturated + Trans Less than 20 g 25 g	Caractères de 6 points, interligne de 7 points
		Cholesterol Less than 300 mg 300 mg	
		Sodium Less than 2,400 mg 2,400 mg	
		Potassium 3,500 mg 3,500 mg	
		Total Carbohydrate 300 g 375 g	
		Dietary Fibre 25 g 30 g	Interligne de 8 points
		Calories per gram: Fat 9 Carbohydrate 4 Protein 4	

Note : La note complémentaire au % de la valeur quotidienne peut être remplacée par une des options indiquées aux figures 18.1(F) et (A).

Quant aux caractéristiques autres que celles relatives à l'ordre, aux retraits et à la présentation des notes complémentaires, suivre le modèle prévu à la figure applicable de la présente annexe. Les termes anglais peuvent apparaître en premier.

Modèle standard enfants âgés de moins de deux ans

Figure 20.1(F)

Valeur nutritive	
pour 1 pot (128 mL)	
	Teneur
Calories	110
Lipides	0 g
Sodium	10 mg
Glucides	27 g
Fibres	4 g
Sucres	18 g
Protéines	0 g
% valeur quotidienne	
Vitamine A 6 %	Vitamine C 45 %
Calcium 2 %	Fer 2 %

← Filet de 1 point

Note : Mêmes spécifications qu'à la figure 1.1(F) sauf indication contraire.

Figure 20.1(A)

Nutrition Facts	
Per 1 jar (128 mL)	
	Amount
Calories	110
Fat	0 g
Sodium	10 mg
Carbohydrate	27 g
Fibre	4 g
Sugars	18 g
Protein	0 g
% Daily Value	
Vitamin A 6 %	Vitamin C 45 %
Calcium 2 %	Iron 2 %

← Filet de 1 point

Note : Mêmes spécifications qu'à la figure 1.1(F) sauf indication contraire.

Modèle standard

enfants âgés de moins de deux ans (*suite*)

Figures 20.2(F) et (A)

Telles que les figures 20.1(F) et (A) sauf que : la portion déterminée, les Calories et les éléments nutritifs sont en caractères de 7 points avec un interligne réduit de 1 point.

Figures 20.3(F) et (A)

Telles que les figures 20.1(F) et (A) sauf que : la police du texte est à chasse étroite; la portion déterminée, les Calories et les éléments nutritifs sont en caractères de 7 points avec un interligne réduit de 1 point.

Figures 20.4(F) et (A)

Telles que les figures 20.1(F) et (A) sauf que : la police du texte est à chasse étroite; la portion déterminée, les Calories et les éléments nutritifs sont en caractères de 7 points et le titre en caractères gras de 10 points; l'interligne est réduit de 1 point pour les sous-titres, de 2 points où il y a un filet et de 1 point où il n'y en a pas; les filets maigres sont ramenés à 0,25 point.

Figures 20.5(F) et (A)

Telles que les figures 20.1(F) et (A) sauf que : la police du texte est à chasse étroite; la portion déterminée, les Calories et les éléments nutritifs sont en caractères de 6 points avec un interligne réduit de 2 points; le titre est en caractères gras de 10 points.

Figures 20.6(F) et (A)

Telles que les figures 20.1(F) et (A) sauf que : la police du texte est à chasse étroite; la portion déterminée, les Calories et les éléments nutritifs sont en caractères de 6 points et le titre en caractères gras de 10 points; l'interligne est réduit de 1 point pour les sous-titres, de 3 points où il y a un filet et de 2 points où il n'y en a pas; les filets maigres sont ramenés à 0,25 point.

Modèle standard étroit enfants âgés de moins de deux ans

Figure 21.1(F)

Caractères gras de 12 points →

Valeur nutritive	
pour 1 pot (128 mL)	
Teneur	
Calories	110
Lipides	0 g
Sodium	10 mg
Glucides	27 g
Fibres	4 g
Sucres	18 g
Protéines	0 g
% valeur quotidienne	
Vitamine A	6 %
Vitamine C	45 %
Calcium	2 %
Fer	2 %

← Filet de 1 point

Note : Mêmes spécifications qu'à la figure 1.1(F) sauf indication contraire.

Figure 21.1(A)

Caractères gras de 12 points →

Nutrition Facts	
Per 1 jar (128 mL)	
Amount	
Calories	110
Fat	0 g
Sodium	10 mg
Carbohydrate	27 g
Fibre	4 g
Sugars	18 g
Protein	0 g
% Daily Value	
Vitamin A	6 %
Vitamin C	45 %
Calcium	2 %
Iron	2 %

← Filet de 1 point

Note : Mêmes spécifications qu'à la figure 1.1(F) sauf indication contraire.

Modèle standard étroit enfants âgés de moins de deux ans (*suite*)

Figures 21.2(F) et (A)

Telles que les figures 21.1(F) et (A) sauf que : la portion déterminée, les Calories et les éléments nutritifs sont en caractères de 7 points avec un interligne réduit de 1 point; le titre est en caractères gras de 11 points.

Figures 21.3(F) et (A)

Telles que les figures 21.1(F) et (A) sauf que : la police du texte est à chasse étroite; la portion déterminée, les Calories et les éléments nutritifs sont en caractères de 7 points avec un interligne réduit de 1 point; le titre est en caractères gras de 10 points.

Figures 21.4(F) et (A)

Telles que les figures 21.1(F) et (A) sauf que : la police du texte est à chasse étroite; la portion déterminée, les Calories et les éléments nutritifs sont en caractères de 6 points avec un interligne réduit de 2 points; le titre est en caractères gras de 10 points.

Modèle standard bilingue enfants âgés de moins de deux ans

Figure 22.1(B)

Teneur / Amount	
Calories / Calories	110
Lipides / Fat	0 g
Sodium / Sodium	10 mg
Glucides / Carbohydrate	27 g
Fibres / Fibre	4 g
Sucres / Sugars	18 g
Protéines / Protein	0 g
% valeur quotidienne / % Daily Value	
Vitamine A / Vitamin A	6 %
Vitamine C / Vitamin C	45 %
Calcium / Calcium	2 %
Fer / Iron	2 %

Note : Mêmes spécifications qu'à la figure 1.1(F) sauf indication contraire.
Les termes anglais peuvent apparaître en premier.

Figure 22.2(B)

Telle que la figure 22.1(B) sauf que : la portion déterminée, les Calories et les éléments nutritifs sont en caractères de 7 points avec un interligne réduit de 1 point.

Figure 22.3(B)

Telle que la figure 22.1(B) sauf que : la police du texte est à chasse étroite; la portion déterminée, les Calories et les éléments nutritifs sont en caractères de 7 points avec un interligne réduit de 1 point.

Figure 22.4(B)

Telle que la figure 22.1(B) sauf que : la police du texte est à chasse étroite; la portion déterminée, les Calories et les éléments nutritifs sont en caractères de 6 points avec un interligne réduit de 2 points; le titre est en caractères gras de 10 points avec un interligne réduit de 3 points.

Modèle standard bilingue enfants âgés de moins de deux ans (*suite*)

Figure 22.5(B)

Police à chasse étroite
Caractères de 6 points sauf indication contraire
Filets maigres – 0,25 point

Valeur nutritive	
Nutrition Facts	
pour 1 pot (128 mL)	
Per 1 jar (128 mL)	
Teneur / Amount	
Calories / Calories	110
Lipides / Fat	0 g
Sodium / Sodium	10 mg
Glucides / Carbohydate	27 g
Fibres / Fibre	4 g
Sucres / Sugars	18 g
Protéines / Protein	0 g
% valeur quotidienne / % Daily Value	
Vitamine A / Vitamin A	6 %
Vitamine C / Vitamin C	45 %
Calcium / Calcium	2 %
Fer / Iron	2 %

Caractères gras de 10 points, interligne de 11 points → Valeur nutritive
 Interligne de 8 points → Nutrition Facts
 Interligne de 7 points → pour 1 pot (128 mL)
 Interligne de 11 points → Per 1 jar (128 mL)
 Interligne de 10 points → Teneur / Amount
 Interligne de 10 points → Calories / Calories
 Interligne de 9 points → Lipides / Fat
 Interligne de 9 points → Sodium / Sodium
 Interligne de 9 points → Glucides / Carbohydate
 Interligne de 11 points → Fibres / Fibre
 Interligne de 10 points → Sucres / Sugars
 Interligne de 11 points → Protéines / Protein
 Interligne de 10 points → % valeur quotidienne / % Daily Value
 Pas de filets, interligne de 7 points → Vitamine A / Vitamin A
 Pas de filets, interligne de 7 points → Vitamine C / Vitamin C
 Pas de filets, interligne de 7 points → Calcium / Calcium
 Pas de filets, interligne de 7 points → Fer / Iron

Note : Mêmes spécifications qu'à la figure 22.1(B) sauf indication contraire.
Les termes anglais peuvent apparaître en premier.

Figure 22.6(B)

Telle que la figure 22.5(B) sauf que : l'interligne est réduit de 1 point où il y a un filet.

Figure 22.7(B)

Telle que la figure 22.5(B) sauf que : le titre peut être en caractères gras de 9 points avec un interligne réduit de 3 points; l'interligne peut aussi être réduit de 2 points où il y a un filet, et de 1 point où il n'y en a pas sauf pour les sous-titres; le cadre entourant le texte peut être ramené à 0,25 point et à 1 point du texte; les filets de 2 points peuvent être ramenés à 1,5 point et le filet de 1 point, à 0,75 point.

Modèle horizontal bilingue enfants âgés de moins de deux ans

Figure 23.1(B)

Valeur nutritive Nutrition Facts	Teneur / Amount		Teneur / Amount	
	Calories / Calories	110	Glucides / Carbohydrate	27 g
Lipides / Fat	0 g	Fibres / Fibre	4 g	
Sodium / Sodium	10 mg	Sucres / Sugars	18 g	
		Protéines / Protein	0 g	

pour 1 pot (128 mL)
Per 1 jar (128 mL)

% valeur quotidienne / % Daily Value : Vit A 2 % • Vit C 0 % • Calcium 6 % • Fer / Iron 4 %

Note : Mêmes spécifications qu'à la figure 4.1(B).
Les termes anglais peuvent apparaître en premier.

Figure 23.2(B)

Telle que la figure 23.1(B) sauf que : la portion déterminée, les Calories et les éléments nutritifs sont en caractères de 6 points; le titre est en caractères gras de 10 points avec un interligne réduit de 3 points; l'interligne dans la colonne de droite est réduit de 1 point et les renseignements dans les autres colonnes sont ajustés en conséquence.

Figure 23.3(B)

Telle que la figure 23.1(B) sauf que : la portion déterminée, les Calories et les éléments nutritifs sont en caractères de 6 points; le titre est en caractères gras de 10 points avec un interligne réduit de 3 points; l'interligne dans la colonne de droite est réduit de 2 points et les renseignements dans les autres colonnes sont ajustés en conséquence; les filets maigres sont ramenés à 0,25 point.

Figure 23.4(B)

Telle que la figure 23.1(B) sauf que : la portion déterminée, les Calories et les éléments nutritifs sont en caractères de 6 points; le titre est en caractères gras de 10 points avec un interligne réduit de 3 points; l'interligne dans la colonne de droite est réduit de 3 points et les renseignements dans les autres colonnes sont ajustés en conséquence; les filets maigres sont ramenés à 0,25 point.

Modèle standard simplifié enfants âgés de moins de deux ans

Figure 24.1(F)

Caractères gras de 12 points →

Valeur nutritive	
pour 1 pot (128 mL)	
	Teneur
Calories	60
Lipides	0 g
Glucides	16 g
Protéines	0 g

Interligne de 12 points →

Caractères de 6 points, interligne de 7 points →

Source négligeable de sodium, fibres, sucres, vitamine A, vitamine C, calcium et fer.

Note : Mêmes spécifications qu'à la figure 1.1(F) sauf indication contraire.

Figure 24.1(A)

Caractères gras de 12 points →

Nutrition Facts	
Per 1 jar (128 mL)	
	Amount
Calories	60
Fat	0 g
Carbohydrate	16 g
Protein	0 g

Interligne de 12 points →

Caractères de 6 points, interligne de 7 points →

Not a significant source of sodium, fibre, sugars, vitamin A, vitamin C, calcium or iron.

Note : Mêmes spécifications qu'à la figure 1.1(F) sauf indication contraire.

Modèle standard simplifié enfants âgés de moins de deux ans (*suite*)

Figures 24.2(F) et (A)

Telles que les figures 24.1(F) et (A) sauf que : la portion déterminée, les Calories et les éléments nutritifs sont en caractères de 7 points avec un interligne réduit de 1 point.

Figures 24.3(F) et (A)

Telles que les figures 24.1(F) et (A) sauf que : la police du texte est à chasse étroite; la portion déterminée, les Calories et les éléments nutritifs sont en caractères de 7 points avec un interligne réduit de 1 point.

Figures 24.4(F) et (A)

Telles que les figures 24.1(F) et (A) sauf que : la police du texte est à chasse étroite; la portion déterminée, les Calories et les éléments nutritifs sont en caractères de 7 points et le titre en caractères gras de 10 points; l'interligne est réduit de 1 point pour le sous-titre, de 2 points où il y a un filet et de 1 point où il n'y en a pas, sauf pour la note complémentaire; les filets maigres sont ramenés à 0,25 point.

Figures 24.5(F) et (A)

Telles que les figures 24.1(F) et (A) sauf que : la police du texte est à chasse étroite; la portion déterminée, les Calories et les éléments nutritifs sont en caractères de 6 points avec un interligne réduit de 2 points; le titre est en caractères gras de 10 points.

Figures 24.6(F) et (A)

Telles que les figures 24.1(F) et (A) sauf que : la police du texte est à chasse étroite; la portion déterminée, les Calories et les éléments nutritifs sont en caractères de 6 points et le titre en caractères gras de 10 points; l'interligne est réduit de 1 point pour le sous-titre, de 3 points où il y a un filet et de 2 points où il n'y en a pas, sauf pour la note complémentaire; les filets maigres sont ramenés à 0,25 point.

Modèle standard simplifié bilingue enfants âgés de moins de deux ans

Figure 25.1(B)

Caractères gras de 12 points, interligne de 13 points →

Interligne de 9 points →

Espace avant et après la barre oblique →

Interligne de 12 points →

Interligne de 10 points →

Caractères de 6 points, interligne de 7 points →

Valeur nutritive	
Nutrition Facts	
pour 1 pot (128 mL)	
Per 1 jar (128 mL)	
<hr/>	
Teneur / Amount	
Calories / Calories	60
Lipides / Fat	0 g
Glucides / Carbohydate	16 g
Protéines / Protein	0 g
<hr/>	
Source négligeable de sodium, fibres, sucres, vitamine A, vitamine C, calcium et fer.	
Not a significant source of sodium, fibre, sugars, vitamin A, vitamin C, calcium or iron.	

Note : Mêmes spécifications qu'à la figure 1.1(F) sauf indication contraire.
Les termes anglais peuvent apparaître en premier.

Figure 25.2(B)

Telle que la figure 25.1(B) sauf que : la portion déterminée, les Calories et les éléments nutritifs sont en caractères de 7 points avec un interligne réduit de 1 point.

Figure 25.3(B)

Telle que la figure 25.1(B) sauf que : la police du texte est à chasse étroite; la portion déterminée, les Calories et les éléments nutritifs sont en caractères de 7 points avec un interligne réduit de 1 point.

Figure 25.4(B)

Telle que la figure 25.1(B) sauf que : la police du texte est à chasse étroite; la portion déterminée, les Calories et les éléments nutritifs sont en caractères de 6 points avec un interligne réduit de 2 points; le titre est en caractères gras de 10 points avec un interligne réduit de 3 points.

Modèle standard simplifié bilingue enfants âgés de moins de deux ans (*suite*)

Figure 25.5(B)

Police à chasse étroite
Caractères de 6 points sauf indication contraire
Filets maigres – 0,25 point

Caractères gras de 10 points, interligne de 11 points	Valeur nutritive
Interligne de 8 points	Nutrition Facts
Interligne de 7 points	pour 1 pot (128 mL)
Interligne de 11 points	Per 1 jar (128 mL)
Interligne de 10 points	Teneur / Amount
Interligne de 10 points	Calories / Calories 60
Interligne de 9 points	Lipides / Fat 0 g
Interligne de 9 points	Glucides / Carbohydrate 16 g
Interligne de 11 points	Protéines / Protein 0 g
Interligne de 11 points	Source négligeable d'autres éléments nutritifs.
Interligne de 9 points	Not a significant source of other nutrient.

Note : Mêmes spécifications qu'à la figure 25.1(B) sauf indication contraire.
Les termes anglais peuvent apparaître en premier.

Figure 25.6(B)

Telle que la figure 25.5(B) sauf que : l'interligne est réduit de 1 point où il y a un filet.

Modèle horizontal simplifié bilingue enfants âgés de moins de deux ans

Figure 26.1(B)

Valeur nutritive		Teneur / Amount	
Nutrition Facts		Lipides / Fat	0 g
pour 1 pot (128 mL)		Glucides / Carbohydrate	16 g
Per 1 jar (128 mL)		Protéines / Protein	0 g
Calories 60			
Source négligeable de sodium, fibres, sucres, vitamine A, vitamine C, calcium et fer.		Not a significant source of sodium, fibre, sugars, vitamin A, vitamin C, calcium or iron.	

Caractères de 6 points,
interligne de 7 points

Note : Mêmes spécifications qu'à la figure 4.1(B) sauf indication contraire.
Les termes anglais peuvent apparaître en premier.

Figure 26.2(B)

Telle que la figure 26.1(B) sauf que : la portion déterminée, les Calories et les éléments nutritifs sont en caractères de 6 points; le titre est en caractères gras de 10 points avec un interligne réduit de 3 points; l'interligne est réduit de 1 point où il y a un filet et les renseignements dans l'autre colonne sont ajustés en conséquence.

Figure 26.3(B)

Police à chasse étroite
Caractères de 6 points sauf indication contraire
Filets maigres – 0,25 point

Valeur nutritive		Teneur / Amount	
Nutrition Facts		Lipides / Fat	0 g
pour 1 pot (128 mL)		Glucides / Carbohydrate	16 g
Per 1 jar (128 mL)		Protéines / Protein	0 g
Calories 60			
Source négligeable d'autres éléments nutritifs.		Not a significant source of other nutrients.	

Caractères gras de 10 points,
interligne de 11 points

Interligne de 11 points

Interligne de 9 points

Note : Mêmes spécifications qu'à la figure 26.1(B) sauf indication contraire.
Les termes anglais peuvent apparaître en premier.

Figure 26.4(B)

Telle que la figure 26.3(B) sauf que : l'interligne est réduit de 1 point où il y a un filet et les renseignements dans l'autre colonne sont ajustés en conséquence.

Modèle composé – différents types d'aliments enfants âgés de moins de deux ans

Figure 27.1(F)

Valeur nutritive pour 10 cuil. à soupe	Orge (28 g)	Mélangées (28 g)	Mélangées avec fruits (28 g)
	Teneur	Teneur	Teneur
Calories	100	100	100
Lipides	1 g	1 g	1 g
Sodium	5 mg	15 mg	10 mg
Glucides	21 g	20 g	20 g
Fibres	0 g	1 g	1 g
Sucres	3 g	4 g	7 g
Protéines	3 g	4 g	3 g
	% VQ*	% VQ*	% VQ*
Vitamine A	0 %	0 %	0 %
Vitamine C	0 %	0 %	0 %
Calcium	60 %	60 %	60 %
Fer	120 %	120 %	120 %

* VQ = valeur quotidienne

Note : Mêmes spécifications qu'à la figure 1.1(F) sauf indication contraire.

Figure 27.1(A)

Nutrition Facts Per 10 tablespoons	Barley (28 g)	Mixed (28 g)	Mixed with fruits (28 g)
	Amount	Amount	Amount
Calories	100	100	100
Fat	1 g	1 g	1 g
Sodium	5 mg	15 mg	10 mg
Carbohydrate	21 g	20 g	20 g
Fibre	0 g	1 g	1 g
Sugars	3 g	4 g	7 g
Protein	3 g	4 g	3 g
	% DV*	% DV*	% DV*
Vitamin A	0 %	0 %	0 %
Vitamin C	0 %	0 %	0 %
Calcium	60 %	60 %	60 %
Iron	120 %	120 %	120 %

* DV = Daily Value

Note : Mêmes spécifications qu'à la figure 1.1(F) sauf indication contraire.

Modèle composé – différents types d'aliments enfants âgés de moins de deux ans (*suite*)

Figures 27.2(F) et (A)

Telles que les figures 27.1(F) et (A) sauf que : la portion déterminée, les Calories et les éléments nutritifs sont en caractères de 7 points avec un interligne réduit de 1 point.

Figures 27.3(F) et (A)

Telles que les figures 27.1(F) et (A) sauf que : la police du texte est à chasse étroite; la portion déterminée, les Calories et les éléments nutritifs sont en caractères de 7 points avec un interligne réduit de 1 point.

Figures 27.4(F) et (A)

Telles que les figures 27.1(F) et (A) sauf que : la police du texte est à chasse étroite; la portion déterminée, les Calories et les éléments nutritifs sont en caractères de 7 points; l'interligne est réduit de 1 point pour les sous-titres et pour la note complémentaire, de 2 points où il y a un filet et de 1 point où il n'y en a pas; les filets maigres sont ramenés à 0,25 point.

Figures 27.5(F) et (A)

Telles que les figures 27.1(F) et (A) sauf que : la police du texte est à chasse étroite; la portion déterminée, les Calories et les éléments nutritifs sont en caractères de 6 points avec un interligne réduit de 2 points; l'interligne de la note complémentaire est réduit de 1 point.

Figures 27.6(F) et (A)

Telles que les figures 27.1(F) et (A) sauf que : la police du texte est à chasse étroite; la portion déterminée, les Calories et les éléments nutritifs sont en caractères de 6 points; l'interligne est réduit de 1 point pour les sous-titres, de 3 points où il y a un filet et de 2 points où il n'y en a pas et pour la note complémentaire; les filets maigres sont ramenés à 0,25 point.

Modèle composé bilingue – différents types d'aliments enfants âgés de moins de deux ans

Figure 28.1(B)

Caractères gras de 10 points

Caractères gras de 6 points, interligne de 7 points

Espace avant et après la barre oblique

Filet de 1 point

Caractères de 6 points, interligne de 11 points

Astérisque en caractères de 9 points

Espace de 5 points

Valeur nutritive / Nutrition Facts			
pour 10 cuil. à soupe Per 10 tablespoons	Orge Barley (28 g)	Mélangées Mixed (28 g)	Mélangées avec fruits Mixed with fruits (28 g)
	Teneur / Amount	Teneur / Amount	Teneur / Amount
Calories / Calories	100	100	100
Lipides / Fat	1 g	1 g	1 g
Sodium / Sodium	5 mg	15 mg	10 mg
Glucides / Carbohydate	21 g	20 g	20 g
Fibres / Fibre	0 g	1 g	1 g
Sucres / Sugars	3 g	4 g	7 g
Protéines / Protein	3 g	4 g	3 g
	% VQ / % DV*	% VQ / % DV*	% VQ / % DV*
Vitamine A / Vitamin A	0 %	0 %	0 %
Vitamine C / Vitamin C	0 %	0 %	0 %
Calcium / Calcium	60 %	60 %	60 %
Fer / Iron	120 %	120 %	120 %

* VQ = valeur quotidienne / DV = Daily Value

Note : Mêmes spécifications qu'à la figure 1.1(F) sauf indication contraire.
Les termes anglais peuvent apparaître en premier.

Figure 28.2(B)

Telle que la figure 28.1(B) sauf que : la portion déterminée, les Calories et les éléments nutritifs sont en caractères de 7 points avec un interligne réduit de 1 point.

Figure 28.3(B)

Telle que la figure 28.1(B) sauf que : la police du texte est à chasse étroite; la portion déterminée, les Calories et les éléments nutritifs sont en caractères de 7 points avec un interligne réduit de 1 point.

Figure 28.4(B)

Telle que la figure 28.1(B) sauf que : la police du texte est à chasse étroite; la portion déterminée, les Calories et les éléments nutritifs sont en caractères de 6 points avec un interligne réduit de 2 points; l'interligne de la note complémentaire est réduit de 1 point.

Modèle composé bilingue – différents types d'aliments enfants âgés de moins de deux ans (*suite*)

Figure 28.5(B)

Police à chasse étroite
Caractères de 6 points sauf indication contraire
Filets maigres – 0,25 point

Valeur nutritive / Nutrition Facts			
	Orge Barley (28 g)	Mélangées Mixed (28 g)	Mélangées avec fruits Mixed with fruits (28 g)
	Teneur / Amount	Teneur / Amount	Teneur / Amount
pour 10 cuil. à soupe Per 10 tablespoons			
Calories / Calories	100	100	100
Lipides / Fat	1 g	1 g	1 g
Sodium / Sodium	5 mg	15 mg	10 mg
Glucides / Carbohydrate	21 g	20 g	20 g
Fibres / Fibre	0 g	1 g	1 g
Sucres / Sugars	3 g	4 g	7 g
Protéines / Protein	3 g	4 g	3 g
	% VQ / % DV*	% VQ / % DV*	% VQ / % DV*
Vitamine A / Vitamin A	0 %	0 %	0 %
Vitamine C / Vitamin C	0 %	0 %	0 %
Calcium / Calcium	60 %	60 %	60 %
Fer / Iron	120 %	120 %	120 %
	* VQ = valeur quotidienne / DV = Daily Value		

Note : Mêmes spécifications qu'à la figure 28.1(B) sauf indication contraire.
Les termes anglais peuvent apparaître en premier.

Figure 28.6(B)

Telle que la figure 28.5(B) sauf que : l'interligne est réduit de 1 point où il y a un filet.

Modèle composé – différentes quantités d'aliments enfants âgés de moins de deux ans

Figure 29.1(F)

Valeur nutritive	2 biscuits (10 g)	1 biscuit (5 g)
	Teneur	Teneur
Calories	40	20
Lipides	1 g	0 g
Sodium	60 mg	30 mg
Glucides	8 g	4 g
Fibres	0 g	0 g
Sucres	2 g	1 g
Protéines	1 g	0 g
	% VQ*	% VQ*
Vitamine A	0 %	0 %
Vitamine C	0 %	0 %
Calcium	2 %	0 %
Fer	0 %	0 %
* VQ = valeur quotidienne		

Note : Mêmes spécifications qu'à la figure 1.1(F) sauf indication contraire.

Figure 29.1(A)

Nutrition Facts	2 cookies (10 g)	1 cookie (5 g)
	Amount	Amount
Calories	40	20
Fat	1 g	0 g
Sodium	60 mg	30 mg
Carbohydrate	8 g	4 g
Fibre	0 g	0 g
Sugars	2 g	1 g
Protein	1 g	0 g
	% DV*	% DV*
Vitamin A	0 %	0 %
Vitamin C	0 %	0 %
Calcium	2 %	0 %
Iron	0 %	0 %
* DV = Daily Value		

Note : Mêmes spécifications qu'à la figure 1.1(F) sauf indication contraire.

Modèle composé – différentes quantités d'aliments enfants âgés de moins de deux ans (*suite*)

Figures 29.2(F) et (A)

Telles que les figures 29.1(F) et (A) sauf que : la portion déterminée, les Calories et les éléments nutritifs sont en caractères de 7 points avec un interligne réduit de 1 point.

Figures 29.3(F) et (A)

Telles que les figures 29.1(F) et (A) sauf que : la police du texte est à chasse étroite; la portion déterminée, les Calories et les éléments nutritifs sont en caractères de 7 points avec un interligne réduit de 1 point.

Figures 29.4(F) et (A)

Telles que les figures 29.1(F) et (A) sauf que : la police du texte est à chasse étroite; la portion déterminée, les Calories et les éléments nutritifs sont en caractères de 7 points; l'interligne est réduit de 1 point pour les sous-titres et pour la note complémentaire, de 2 points où il y a un filet et de 1 point où il n'y en a pas; les filets maigres sont ramenés à 0,25 point.

Figures 29.5(F) et (A)

Telles que les figures 29.1(F) et (A) sauf que : la police du texte est à chasse étroite; la portion déterminée, les Calories et les éléments nutritifs sont en caractères de 6 points avec un interligne réduit de 2 points; l'interligne de la note complémentaire est réduit de 1 point.

Figures 29.6(F) et (A)

Telles que les figures 29.1(F) et (A) sauf que : la police du texte est à chasse étroite; la portion déterminée, les Calories et les éléments nutritifs sont en caractères de 6 points; l'interligne est réduit de 1 point pour les sous-titres, de 3 points où il y a un filet et de 2 points où il n'y en a pas et pour la note complémentaire; les filets maigres sont ramenés à 0,25 point.

Modèle composé bilingue – différentes quantités d'aliments enfants âgés de moins de deux ans

Figure 30.1(B)

Valeur nutritive Nutrition Facts	2 biscuits / cookies (10 g)	1 biscuit / cookie (5 g)
	Teneur / Amount	Teneur / Amount
Calories / Calories	40	20
Lipides / Fat	1 g	0 g
Sodium / Sodium	60 mg	30 mg
Glucides / Carbohydrate	8 g	4 g
Fibres / Fibre	0 g	0 g
Sucres / Sugars	2 g	1 g
Protéines / Protein	1 g	0 g
	% VQ / % DV*	% VQ / % DV*
Vitamine A / Vitamin A	0 %	0 %
Vitamine C / Vitamin C	0 %	0 %
Calcium / Calcium	2 %	0 %
Fer / Iron	0 %	0 %
* VQ = valeur quotidienne / DV = Daily Value		

Note : Mêmes spécifications qu'à la figure 1.1(F) sauf indication contraire.
Les termes anglais peuvent apparaître en premier.

Figure 30.2(B)

Telle que la figure 30.1(B) sauf que : la portion déterminée, les Calories et les éléments nutritifs sont en caractères de 7 points avec un interligne réduit de 1 point.

Figure 30.3(B)

Telle que la figure 30.1(B) sauf que : la police du texte est à chasse étroite; la portion déterminée, les Calories et les éléments nutritifs sont en caractères de 7 points avec un interligne réduit de 1 point.

Figure 30.4(B)

Telle que la figure 30.1(B) sauf que : la police du texte est à chasse étroite; la portion déterminée, les Calories et les éléments nutritifs sont en caractères de 6 points avec un interligne réduit de 2 points; l'interligne de la note complémentaire est réduit de 1 point.

Modèle composé bilingue – différentes quantités d'aliments enfants âgés de moins de deux ans (*suite*)

Figure 30.5(B)

Police à chasse étroite
Caractères de 6 points sauf indication contraire
Filets maigres – 0,25 point

	2 biscuits / cookies (10 g)	1 biscuit / cookie (5 g)
	Teneur / Amount	Teneur / Amount
Valeur nutritive		
Nutrition Facts		
Calories / Calories	40	20
Lipides / Fat	1 g	0 g
Sodium / Sodium	60 mg	30 mg
Glucides / Carbohydrate	8 g	4 g
Fibres / Fibre	0 g	0 g
Sucres / Sugars	2 g	1 g
Protéines / Protein	1 g	0 g
	% VQ / % DV*	% VQ / % DV*
Vitamine A / Vitamin A	0 %	0 %
Vitamine C / Vitamin C	0 %	0 %
Calcium / Calcium	2 %	0 %
Fer / Iron	0 %	0 %
	* VQ = valeur quotidienne / DV = Daily Value	

Interligne de 11 points →

Interligne de 10 points →

Interligne de 9 points →

Interligne de 11 points →

Interligne de 10 points →

Pas de filets, interligne de 7 points →

Interligne de 9 points →

Note : Mêmes spécifications qu'à la figure 30.1(B) sauf indication contraire.
Les termes anglais peuvent apparaître en premier.

Figure 30.6(B)

Telle que la figure 30.5(B) sauf que : l'interligne est réduit de 1 point où il y a un filet.

Modèle linéaire enfants âgés de moins de deux ans

Figure 31.1(F)

Valeur nutritive pour 1 pot (128 mL) : Calories 110 Lipides 0 g, Sodium 10 mg, Glucides 27 g, Fibres 4 g, Sucres 18 g, Protéines 0 g, Vit A (6 %), Vit C (45 %), Calcium (2 %), Fer (2 %). % = % valeur quotidienne

Note : Mêmes spécifications qu'à la figure 16.1(F).

Figure 31.1(A)

Nutrition Facts per 1 jar (128 mL): Calories 110 Fat 0 g, Sodium 10 mg, Carbohydate 27 g, Fibre 4 g, Sugars 18 g, Protein 0 g, Vit A (6 %), Vit C (45 %), Calcium (2 %), Iron (2 %). % = % Daily Value
--

Note : Mêmes spécifications qu'à la figure 16.1(F).

Figures 31.2(F) et (A)

Telles que les figures 31.1(F) et (A) sauf que : la portion déterminée, les Calories et les éléments nutritifs sont en caractères de 6 points avec un interligne réduit de 1 point.

Modèle linéaire simplifié enfants âgés de moins de deux ans

Figure 32.1(F)

Interligne de 8 points →	Valeur nutritive pour 1 pot (128 mL) : Calories 60, Lipides 0 g, Glucides 16 g, Protéines 0 g. Source négligeable de sodium, fibres, sucres, vit A, vit C, calcium et fer.
--------------------------	---

Note : Mêmes spécifications qu'à la figure 16.1(F) sauf indication contraire.

Figure 32.1(A)

Interligne de 8 points →	Nutrition Facts per 1 jar (128 mL): Calories 60, Fat 0 g, Carbohydrate 16 g, Protein 0 g. Not a significant source of sodium, fibre, sugars, vit A, vit C, calcium or iron.
--------------------------	--

Note : Mêmes spécifications qu'à la figure 16.1(F) sauf indication contraire.

Figure 32.2(F)

	Police à chasse étroite ou à chasse normale Caractères de 6 points sauf pour le titre
Interligne de 7 points →	Valeur nutritive pour 1 pot (128 mL) : Calories 60, Lipides 0 g, Glucides 16 g, Protéines 0 g. Source négligeable de sodium, fibres, sucres, vit A, vit C, calcium et fer.

Note : Mêmes spécifications qu'à la figure 32.1(F) sauf indication contraire.

Figure 32.2(A)

	Police à chasse étroite ou à chasse normale Caractères de 6 points sauf pour le titre
Interligne de 7 points →	Nutrition Facts per 1 jar (128 mL): Calories 60, Fat 0 g, Carbohydrate 16 g, Protein 0 g. Not a significant source of sodium, fibre, sugars, vit A, vit C, calcium or iron.

Note : Mêmes spécifications qu'à la figure 32.1(F) sauf indication contraire.

Présentation des renseignements complémentaires enfants âgés de moins de deux ans

comprend tous les éléments pouvant figurer dans le tableau de la valeur nutritive

Figure 33.1(F) Voir les tableaux des articles B.01.401 et B.01.402 pour des nomenclatures équivalentes

Valeur nutritive			
Portion 125 mL (26 g)			
Portions par contenant 8			
Teneur par portion			
Calories	100 (400 kJ)		
Total des lipides	1 g		
saturés	0 g		
trans	0 g		
polyinsaturés oméga-6	0,5 g		
polyinsaturés oméga-3	0 g		
monoinsaturés	0,2 g		
Cholestérol	0 mg		
Sodium	5 mg		
Potassium	80 mg		
Total des glucides	20 g		
Fibres alimentaires	2 g		
Fibres solubles	1 g		
Fibres insolubles	1 g		
Sucres	3 g		
Polyalcools	0 g		
Amidon	16 g		
Protéines	3 g		
% valeur quotidienne			
Vitamine A	0 %	Vitamine C	0 %
Calcium	60 %	Fer	120 %
Vitamine D	0 %	Vitamine E	0 %
Vitamine K	0 %	Thiamine	100 %
Riboflavine	100 %	Niacine	100 %
Vitamine B ₆	4 %	Folate	4 %
Vitamine B ₁₂	0 %	Biotine	0 %
Pantothénate	0 %	Phosphore	60 %
Iodure	0 %	Magnésium	10 %
Zinc	4 %	Sélénium	20 %
Cuivre	4 %	Manganèse	10 %
Chrome	0 %	Molybdène	0 %
Chlorure	0 %		

ou :	polyinsaturés	0,5 g
	oméga-6	0,5 g
	oméga-3	0 g

Retrait de 12 points →

Retrait de 12 points →

Filet de 1 point →

Retrait de 12 points

Retrait de 6 points

Si la surface exposée disponible ne permet pas de placer tout renseignement complémentaire au-dessous de la déclaration obligatoire du fer, ce renseignement peut être placé dans le coin droit supérieur dans un cadre de 0,5 point qui partage son filet gauche avec le tableau principal

Note : Quant aux caractéristiques autres que celles relatives à l'ordre, aux retraits et à la présentation des notes complémentaires, suivre le modèle prévu à la figure applicable de la présente annexe.

Présentation des renseignements complémentaires enfants âgés de moins de deux ans (*suite*)

comprend tous les éléments pouvant figurer dans le tableau de la valeur nutritive

Figure 33.1(A) Voir les tableaux des articles B.01.401 et B.01.402 pour des nomenclatures équivalentes

Nutrition Facts	
Serving Size 125 mL (26 g)	
Servings Per Container 8	
Amount Per Serving	
Calories	100 (400 kJ)
Total Fat	1 g
Saturated	0 g
Trans	0 g
Omega-6 Polyunsaturated	0.5 g
Omega-3 Polyunsaturated	0 g
Monounsaturated	0.2 g
Cholesterol	0 mg
Sodium	5 mg
Potassium	80 mg
Total Carbohydrate	20 g
Dietary Fibre	2 g
Soluble Fibre	1 g
Insoluble Fibre	1 g
Sugars	3 g
Sugar Alcohols	0 g
Starch	16 g
Protein	3 g
% Daily Value	
Vitamin A	0 %
Calcium	60 %
Vitamin D	0 %
Vitamin K	0 %
Riboflavin	100 %
Vitamin B ₆	4 %
Vitamin B ₁₂	0 %
Pantothenate	0 %
Iodide	0 %
Zinc	4 %
Copper	4 %
Chromium	0 %
Chloride	0 %
Vitamin C	0 %
Iron	120 %
Vitamin E	0 %
Thiamine	100 %
Niacin	100 %
Folate	4 %
Biotin	0 %
Phosphorus	60 %
Magnesium	10 %
Selenium	20 %
Manganese	10 %
Molybdenum	0 %

ou :	
Polyunsaturated	0.5 g
Omega-6	0.5 g
Omega-3	0 g

Retrait de 12 points →

Filet de 1 point →

Retrait de 12 points

Retrait de 6 points

Si la surface exposée disponible ne permet pas de placer tout renseignement complémentaire au-dessous de la déclaration obligatoire du fer, ce renseignement peut être placé dans le coin droit supérieur dans un cadre de 0,5 point qui partage son filet gauche avec le tableau principal

Note : Quant aux caractéristiques autres que celles relatives à l'ordre, aux retraits et à la présentation des notes complémentaires, suivre le modèle prévu à la figure applicable de la présente annexe.

Présentation bilingue des renseignements complémentaires enfants âgés de moins de deux ans

comprend tous les éléments pouvant figurer dans le tableau de la valeur nutritive

Figure 34.1(B) Voir les tableaux des articles B.01.401 et B.01.402 pour des nomenclatures équivalentes

Valeur nutritive		% valeur quotidienne / % Daily Value	
Nutrition Facts		Vitamine D / Vitamin D	0 %
Portion 125 mL (26 g)		Vitamine E / Vitamin E	0 %
Serving Size 125 mL (26 g)		Vitamine K / Vitamin K	0 %
Portions par contenant 8		Thiamine / Thiamine	100 %
Servings Per Container 8		Riboflavine / Riboflavin	100 %
Teneur par portion / Amount Per Serving		Niacine / Niacin	100 %
Calories / Calories	100 (400 kJ)	Vitamine B ₆ / Vitamin B ₆	4 %
Lipides / Total Fat	1 g	Folate / Folate	4 %
saturés / Saturated	0 g	Vitamine B ₁₂ / Vitamin B ₁₂	0 %
trans / Trans	0 g	Biotine / Biotin	0 %
polyinsaturés / Polyunsaturated	0,5 g	Pantothénate / Pantothenate	0 %
oméga-6 / Omega-6	0,5 g	Phosphore / Phosphorus	60 %
oméga-3 / Omega-3	0 g	Iodure / Iodide	0 %
monoinsaturés / Monounsaturated	0,2 g	Magnésium / Magnesium	10 %
Cholestérol / Cholesterol	0 mg	Zinc / Zinc	4 %
Sodium / Sodium	5 mg	Sélénium / Selenium	20 %
Potassium / Potassium	80 mg	Cuivre / Copper	4 %
Glucides / Total Carbohydrate	20 g	Manganèse / Manganese	10 %
Fibres / Dietary Fibre	2 g	Chrome / Chromium	0 %
Fibres solubles / Soluble Fibre	1 g	Molybdène / Molybdenum	0 %
Fibres insolubles / Insoluble Fibre	1 g	Chlorure / Chloride	0 %
Sucres / Sugars	3 g		
Polyalcools / Sugar Alcohols	0 g		
Amidon / Starch	16 g		
Protéines / Protein	3 g		
% valeur quotidienne / % Daily Value			
Vitamine A / Vitamin A	0 %		
Vitamine C / Vitamin C	0 %		
Calcium / Calcium	60 %		
Fer / Iron	120 %		

Retrait de 12 points →

Espace avant et après la barre oblique

Filet de 1 point →

Note : Quant aux caractéristiques autres que celles relatives à l'ordre, aux retraits et à la présentation des notes complémentaires, suivre le modèle prévu à la figure applicable de la présente annexe. Les termes anglais peuvent apparaître en premier.