

Table 1/Tableau 1

Respiratory Virus Detections/Isolations for the week ending April 23, 2005 (Reporting Week 200516)  
 Détection/isolement de virus des voies respiratoires pour la semaine se terminant le 23 avril 2005(Code hebdomadaire 200516)

Reporting Laboratory Laboratoire rapporteur	Flu/Grippe Test	Flu/Grippe A Pos.	Flu/Grippe B Pos.	R.S.V. Test	R.S.V. Pos.	PIV Test	PIV 1 Pos.	PIV 2 Pos.	PIV 3 Pos.	PIV 4 Pos.	Other/Autre PIV Pos.	Adeno Test	Adeno Pos.
Nfld./T.-N.	7	0	0	18	8	4	0	0	0	0	0	8	0
P.E.I./ Î.-P.-É.	1	0	0	8	4	1	0	0	0	0	0	1	0
N.S./N.-É.	37	0	0	23	1	23	0	0	2	0	0	23	0
N.B./N.-B.	57	0	2	54	3	48	0	0	1	0	0	48	4
Atlantic/Atlantique	102	0	2	103	16	76	0	0	3	0	0	80	4
Région Nord-Est	25	0	1	19	3	0	0	0	0	0	0	0	0
Québec-Chaudière-Appalaches	69	0	0	78	8	32	0	0	1	0	0	64	3
Centre-du-Québec	42	0	5	48	1	23	0	0	0	0	0	23	0
Montréal-Laval	227	1	12	223	15	179	1	0	17	1	0	167	1
Ouest du Québec	20	0	1	14	3	0	0	0	0	0	0	0	0
Montérégie	13	0	0	9	2	0	0	0	0	0	0	0	0
Province of/de Québec	396	1	19	391	32	234	1	0	18	1	0	254	4
Ottawa P.H.L.	-	-	-	-	-	-	-	-	-	-	-	-	-
CHEO/HEEO - Ottawa	62	0	3	62	8	62	0	0	12	0	0	62	0
Kingston	24	0	5	24	3	24	0	0	1	0	0	24	0
Toronto Medical Laboratory	66	0	2	66	5	66	0	0	1	0	0	66	1
C.P.H.L. - Toronto	222	7	15	235	18	205	1	0	22	0	0	205	8
Sick Kids/Hospital - Toronto	151	0	5	151	8	151	0	0	7	0	0	151	2
Sunnybrook & Women's College HSC	9	0	0	9	0	9	0	0	0	0	0	9	0
Sault Ste. Marie	7	0	0	7	0	7	0	0	0	0	0	7	0
Timmins	8	0	5	8	1	8	0	0	3	0	0	8	0
St. Joseph's - London	26	2	0	26	6	26	0	0	0	0	0	26	1
London P.H.L.	69	17	10	69	12	69	1	0	1	0	0	69	0
Orillia P.H.L.	78	0	4	78	2	78	0	1	0	0	0	78	0
Windsor	4	0	0	4	0	4	0	0	0	0	0	4	0
Thunder Bay	5	1	2	6	1	5	0	0	0	0	0	5	0
Sudbury P.H.L.	11	0	4	11	0	11	0	0	0	0	0	11	0
Hamilton P.H.L.	2	0	0	3	1	0	0	0	0	0	0	0	0
Peterborough P.H.L.	-	-	-	-	-	-	-	-	-	-	-	-	-
Province of/de l'Ontario	744	27	55	759	65	725	2	1	47	0	0	725	12
Manitoba	46	1	9	65	2	44	0	0	2	0	0	44	2
Regina	120	1	3	120	4	120	0	1	14	0	0	120	11
Saskatoon	19	0	0	16	1	19	0	0	0	0	2	19	0
Province of/de la Saskatchewan	139	1	3	136	5	139	0	1	14	0	2	139	11
Calgary	71	0	6	71	3	71	0	0	0	0	1	57	7
Edmonton	301	0	5	360	30	276	0	0	0	0	22	187	5
Province of/de l'Alberta	372	0	11	431	33	347	0	0	0	0	23	244	12
Prairies	557	2	23	632	40	530	0	1	16	0	25	427	25
Vancouver, B.C./C.-B.	92	2	5	92	4	92	0	0	1	0	0	92	2
CANADA	1891	32	104	1977	157	1657	3	2	85	1	25	1578	47

Also available at: <http://www.phac-aspc.gc.ca/bid-bmi/dsd-dsm/rvdi-divr/index.html>

Aussi disponible sur le site: [http://www.phac-aspc.gc.ca/bid-bmi/dsd-dsm/rvdi-divr/index\\_f.html](http://www.phac-aspc.gc.ca/bid-bmi/dsd-dsm/rvdi-divr/index_f.html)

Table 2/Tableau 2

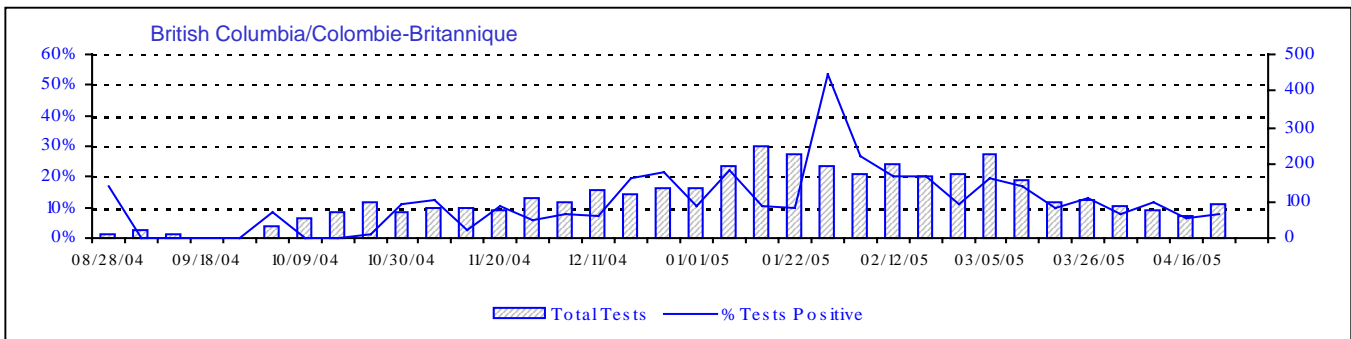
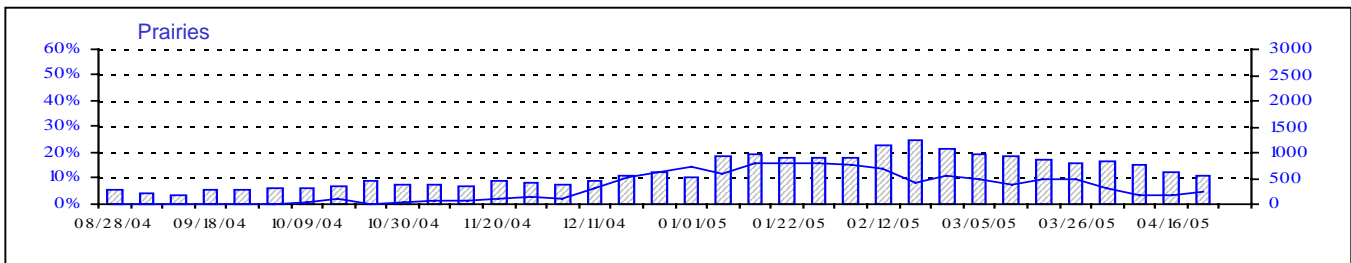
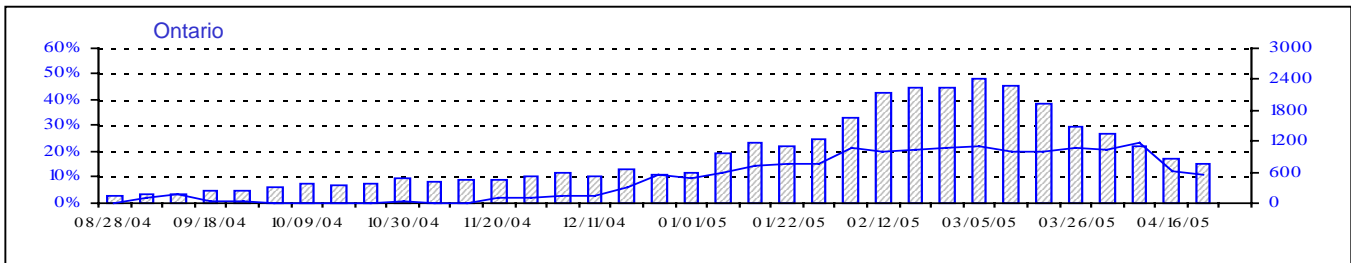
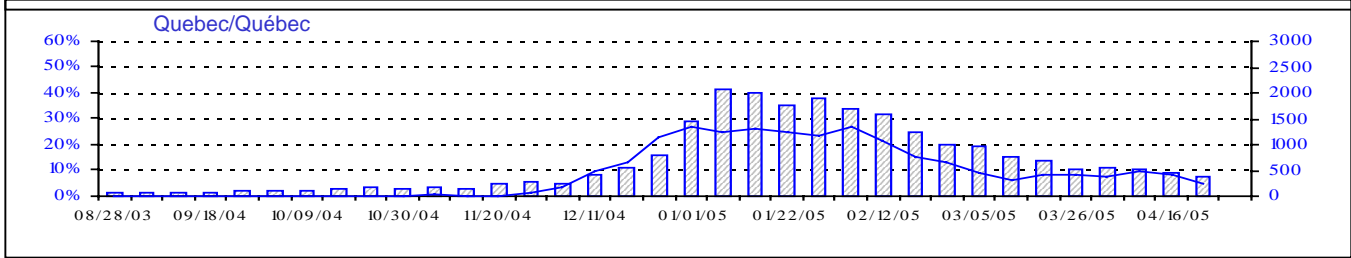
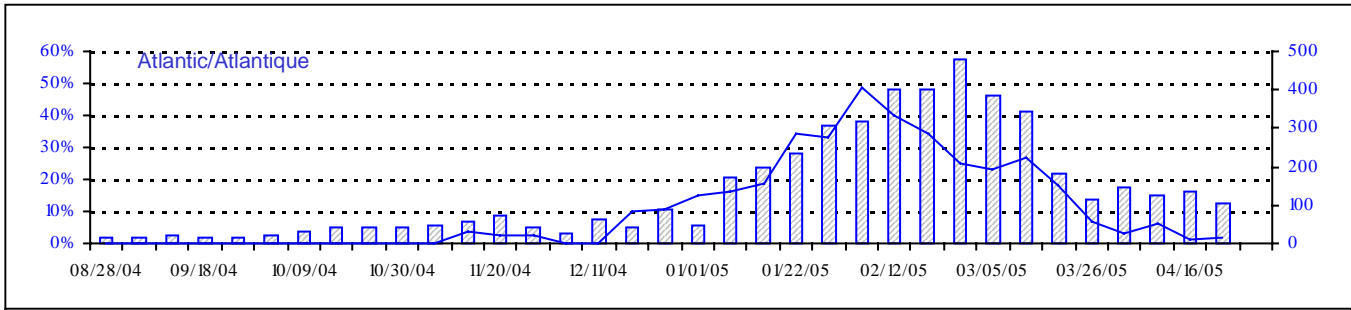
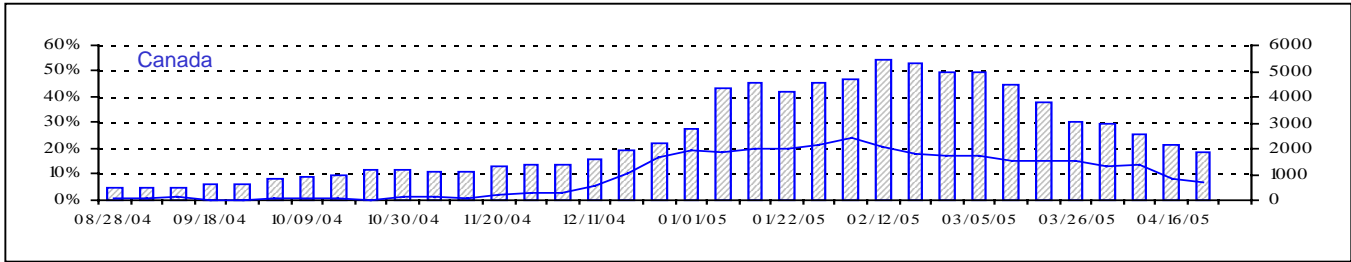
Respiratory Virus Detections/Isolations for the period August 22, 2004 - April 23, 2005  
 Détection/isolement de virus des voies respiratoires pour la période du 22 août 2004 - 23 avril 2005  
 (Reporting Weeks 200435 -200516/Code hebdomadaire 200435-200516)

Reporting Laboratory Laboratoire rapporteur	Flu/Grippe Test	Flu/Grippe A Pos.	Flu/Grippe B Pos.	R.S.V. Test	R.S.V. Pos.	PIV Test	PIV 1 Pos.	PIV 2 Pos.	PIV 3 Pos.	PIV 4 Pos.	Other/Autre PIV Pos.	Adeno Test	Adeno Pos.
Nfld./T.-N.	916	142	0	342	57	64	0	0	0	0	0	88	4
P.E.I./Î.-P.-É.	77	22	1	133	13	77	0	0	1	0	0	77	1
N.S./N.-É.	1537	501	4	844	20	844	1	2	8	0	0	844	17
N.B./N.-B.	2264	393	24	1760	42	1645	1	3	8	0	0	1655	82
Atlantic/Atlantique	4794	1058	29	3079	132	2630	2	5	17	0	0	2664	104
Région Nord-Est	2178	470	13	660	189	0	0	0	0	0	0	0	0
Québec-Chaudière-Appalaches	3375	507	40	2794	401	1479	6	1	7	8	0	2178	171
Centre-du-Québec	4785	913	79	1421	298	507	0	0	1	0	0	504	13
Montréal-Laval	9334	1041	166	7678	1144	5780	31	3	80	13	0	5754	255
Ouest du Québec	1929	467	38	605	265	0	0	0	0	0	0	0	0
Montréal	1829	336	41	701	201	0	0	0	0	0	0	0	0
Province of/de Québec	23430	3734	377	13859	2498	7766	37	4	88	21	0	8436	439
Ottawa P.H.L.	236	46	2	30	4	0	0	0	0	0	0	0	0
CHEO/HEEO - Ottawa	2840	274	59	2840	622	2790	4	2	19	0	0	3440	23
Kingston	1627	247	65	1627	108	1627	4	1	13	0	0	1627	3
Toronto Medical Laboratory	1989	108	30	1962	73	1869	0	0	3	0	0	1871	4
C.P.H.L. - Toronto	10093	964	458	10465	509	9333	64	7	60	12	2	9333	126
Sick Kids' Hospital - Toronto	3972	193	142	4197	529	4400	27	3	31	0	0	4400	70
Sunnybrook & Women's College HSC	412	26	8	412	3	412	1	0	2	0	0	412	0
Sault Ste. Marie	322	59	11	322	35	322	0	2	0	0	0	322	1
Timmins	647	148	14	647	42	647	0	0	4	0	0	647	2
St.Joseph's-London	865	68	5	865	149	865	0	1	7	0	2	865	9
London P.H.L.	3529	759	156	3529	317	3529	9	3	16	2	0	3529	45
Orillia P.H.L.	1775	254	85	1775	63	1775	5	5	6	2	0	1775	22
Windsor	920	163	14	791	25	650	0	1	1	0	0	600	3
Thunder Bay	520	89	15	300	80	520	0	0	2	0	0	520	2
Sudbury P.H.L.	502	47	20	502	12	502	4	0	1	0	0	502	0
Hamilton P.H.L.	562	83	14	540	10	0	0	0	0	0	0	0	0
Peterborough P.H.L.	1653	272	118	1653	137	1653	4	3	0	0	0	1653	15
Province of/de l'Ontario	32464	3800	1216	32457	2718	30894	122	28	165	16	4	31496	325
Manitoba	2755	131	54	3148	363	2378	2	3	30	0	0	2378	67
Regina	4825	469	27	4825	456	4825	4	37	42	8	1	4825	121
Saskatoon	938	99	4	763	183	938	0	0	0	0	21	938	27
Province of/de la Saskatchewan	5763	568	31	5588	639	5763	4	37	42	8	22	5763	148
Calgary	2572	288	88	2589	77	2592	0	0	0	0	64	2155	111
Edmonton	10391	580	48	10818	1306	8369	0	0	0	0	182	6033	194
Province of/de l'Alberta	12963	868	136	13407	1383	10961	0	0	0	0	246	8188	305
Prairies	21481	1567	221	22143	2385	19102	6	40	72	8	268	16329	520
Vancouver, B.C./C.-B.	3843	531	54	3843	151	3843	8	21	10	0	0	3793	54
CANADA	86012	10690	1897	75381	7884	64235	175	98	352	45	272	62718	1442

Also available at: <http://www.phac-aspc.gc.ca/bid-bmi/dsd-dsm/rvdi-divr/index.html>

Aussi disponible sur le site: [http://www.phac-aspc.gc.ca/bid-bmi/dsd-dsm/rvdi-divr/index\\_f.html](http://www.phac-aspc.gc.ca/bid-bmi/dsd-dsm/rvdi-divr/index_f.html)

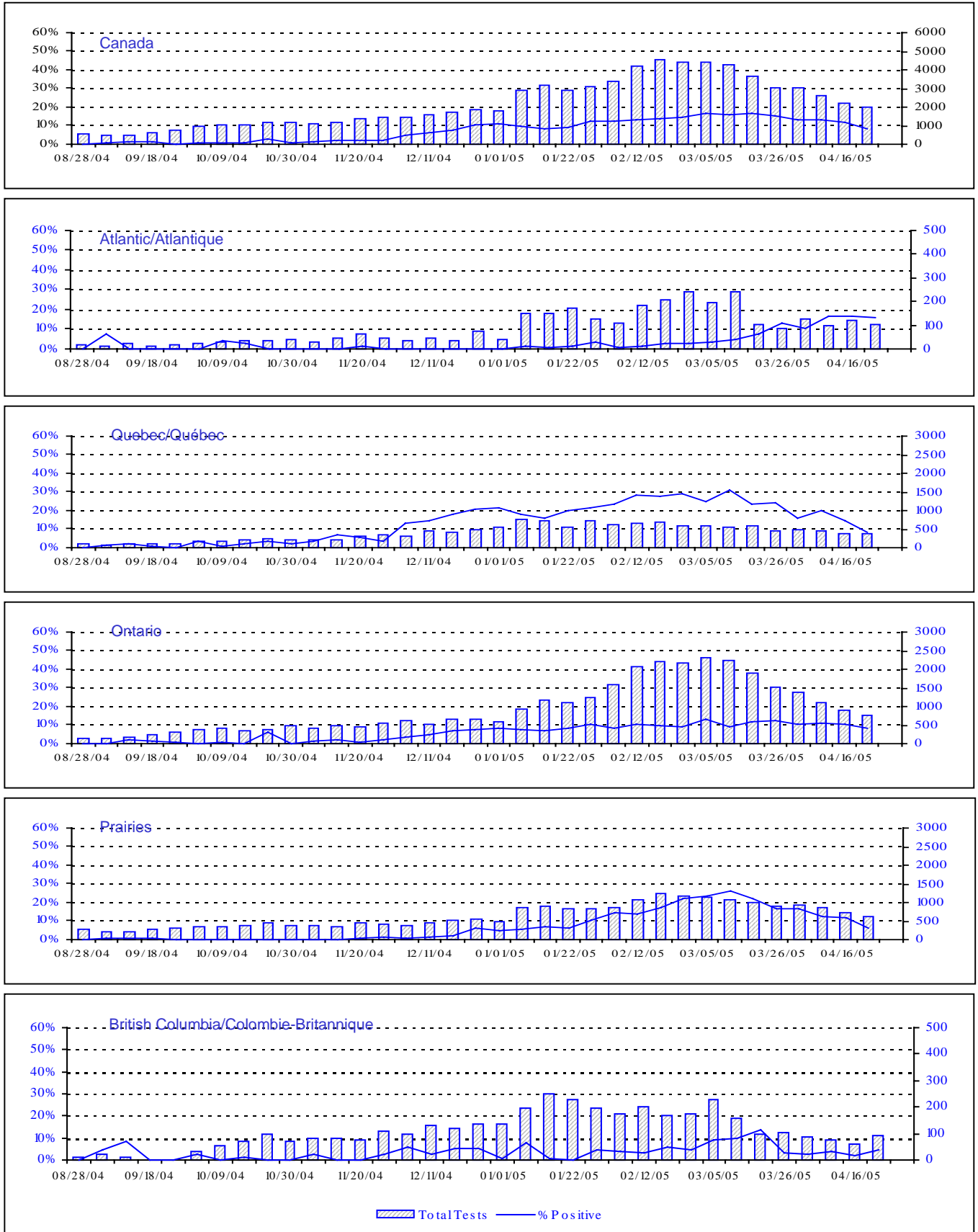
Positive Influenza Tests (%) in Canada by Region by Week of Report  
 Détection du virus grippal au Canada, tests positifs (%) par région  
 par semaine de déclaration



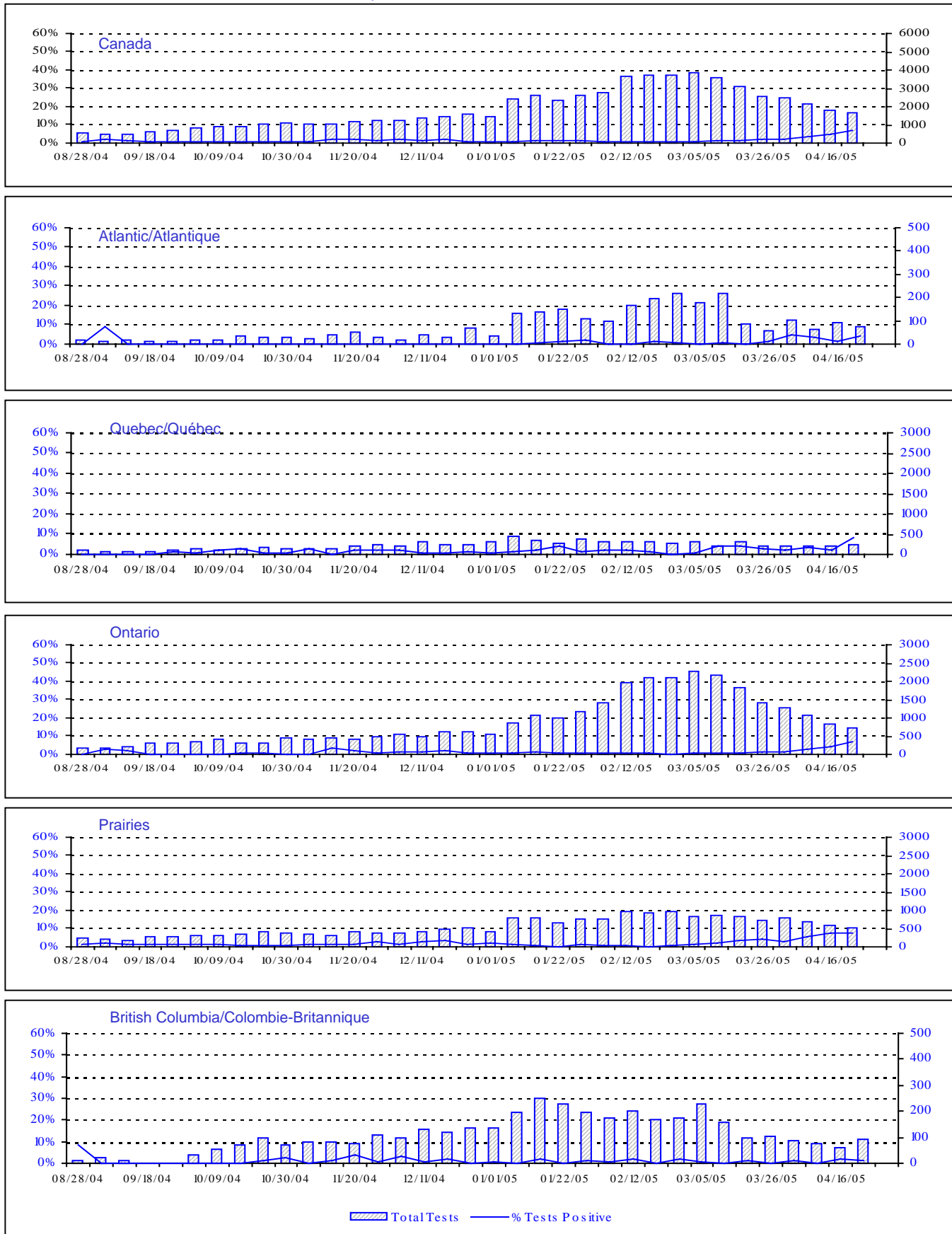
Total Tests Total

▨ Total Tests — % Tests Positive

Positive RSV Tests (%) in Canada by Region by Week of Report  
 Détection du virus respiratoire syncytial au Canada, tests positifs (%) par région  
 par semaine de déclaration



Positive Parainfluenza Tests (%) in Canada by Region by Week of Report  
 Détection du virus parainfluenza au Canada, tests positifs (%) par région  
 par semaine de déclaration



# Positive Adenovirus Tests (%) in Canada by Region by Week of Report

## Détection des adénovirus au Canada, tests positifs (%) par région par semaine de déclaration

