



Nº 45-004-XIF au catalogue

Approvisionnement et utilisation des produits pétroliers raffinés au Canada



Mars 2005



Statistique
Canada

Statistics
Canada

Canada

Comment obtenir d'autres renseignements

Toute demande de renseignements au sujet du présent produit ou au sujet de statistiques ou de services connexes doit être adressée à : Section de l'énergie, Division de la fabrication, de la construction et de l'énergie, Statistique Canada, Ottawa, Ontario, K1A 0T6 (téléphone : 1 866 873-8789).

Pour obtenir des informations sur l'ensemble des données de Statistique Canada qui sont disponibles, veuillez composer l'un des numéros sans frais suivants. Vous pouvez également communiquer avec nous par courriel ou visiter notre site Web.

Service national de renseignements **1 800 263-1136**

Service national d'appareils de télécommunication pour les malentendants **1 800 363-7629**

Renseignements concernant le Programme des bibliothèques de dépôt **1 800 700-1033**

Télécopieur pour le Programme des bibliothèques de dépôt **1 800 889-9734**

Renseignements par courriel ***infostats@statcan.ca***

Site Web ***www.statcan.ca***

Renseignements sur les commandes et les abonnements

Le produit n° 45-004-XIF au catalogue est publié mensuellement sous forme électronique dans le site Internet de Statistique Canada au prix de 18\$CAN l'exemplaire (PDF) et de 166\$CAN pour un abonnement annuel (HTML). Les utilisateurs peuvent obtenir des exemplaires à ***www.statcan.ca***, sous la rubrique Produits et services.

Normes de service au public

Statistique Canada s'engage à fournir à ses clients des services rapides, fiables et courtois, et ce, dans la langue officielle de leur choix. À cet égard, notre organisme s'est doté de *normes de service à la clientèle* qui doivent être observées par les employés lorsqu'ils offrent des services à la clientèle. Pour obtenir une copie de ces normes de service, veuillez communiquer avec Statistique Canada au numéro sans frais 1 800 263-1136. Les normes de services sont aussi publiées sur ***www.statcan.ca*** sous À propos de Statistique Canada > Offrir des services aux Canadiens.



Statistique Canada

Division de la fabrication, de la construction et de l'énergie

Section de l'énergie

Approvisionnement et utilisation des produits pétroliers raffinés au Canada

Mars 2005

Publication autorisée par le ministre responsable de Statistique Canada

© Ministre de l'Industrie, 2005

Tous droits réservés. L'utilisation de ce produit est limitée au détenteur de licence et à ses employés. Le produit ne peut être reproduit et transmis à des personnes ou organisations à l'extérieur de l'organisme du détenteur de licence.

Des droits raisonnables d'utilisation du contenu de ce produit sont accordés seulement à des fins de recherche personnelle, organisationnelle ou de politique gouvernementale ou à des fins éducatives. Cette permission comprend l'utilisation du contenu dans des analyses et dans la communication de résultats et conclusions de ces analyses, y compris la citation de quantités limitées de renseignements complémentaires extraits du produit de données dans ces documents. Cette documentation doit servir à des fins non commerciales seulement. Si c'est le cas, la source des données doit être citée comme suit : Source (ou « Adapté de », s'il y a lieu) : Statistique Canada, nom du produit, numéro au catalogue, volume et numéro, période de référence et page(s). Autrement, les utilisateurs doivent d'abord demander la permission écrite aux Services d'octroi de licences, Division du marketing, Statistique Canada, Ottawa, Ontario, Canada, K1A 0T6.

Juillet 2005

N° 45-004-XIF au catalogue, vol. 60, n° 3

ISSN 1715-149X

Périodicité : mensuelle

Ottawa

This publication is available in English upon request (Catalogue no. 45-004-XIE).

Note de reconnaissance

Le succès du système statistique du Canada repose sur un partenariat bien établi entre Statistique Canada et la population, les entreprises, les administrations canadiennes et les autres organismes. Sans cette collaboration et cette bonne volonté, il serait impossible de produire des statistiques précises et actuelles.

Signes conventionnels

Les signes conventionnels suivants sont employés uniformément dans les publications de Statistique Canada :

- . indisponible pour toute période de référence
- .. indisponible pour une période de référence précise
- ... n'ayant pas lieu de figurer
- 0 zéro absolu ou valeur arrondie à zéro
- 0^s valeur arrondie à 0 (zéro) là où il y a une distinction importante entre le zéro absolu et la valeur arrondie
- p provisoire
- r rectifié
- x confidentiel en vertu des dispositions de la *Loi sur la statistique*
- E à utiliser avec prudence
- F trop peu fiable pour être publié

Abbreviations

SCIAN Système de classification des industries de l'Amérique du Nord.

Remerciements

Cette publication a été rédigée sous la direction de :

- **Andy Kohut**, directeur, Division de la fabrication, de la construction et de l'énergie
- **Robert Pagnutti**, directeur-adjoint, Division de la fabrication, de la construction et de l'énergie
- **Justin Lacroix**, chef, Section de l'énergie
- **Randall Sheldrick**, chef unité du pétrole, Section de l'énergie

Table des matières

Faits saillants	8
Analyse – Mars 2005	9
Produits connexes	12
Tableaux statistiques	
1 Ventes intérieures de produits pétroliers raffinés selon la province	14
1-1 Canada	14
1-2 Terre-Neuve-et-Labrador	14
1-3 Île-du-Prince-Édouard	15
1-4 Nouvelle-Écosse	15
1-5 Nouveau-Brunswick	16
1-6 Québec	16
1-7 Ontario	17
1-8 Manitoba	17
1-9 Saskatchewan	18
1-10 Alberta	18
1-11 Colombie-Britannique	19
1-12 Territoire du Yukon	19
1-13 Territoires du Nord-Ouest	20
1-14 Nunavut	20
2 Approvisionnement et utilisation, produits pétroliers, Canada	21
2-1 Approvisionnement de raffinerie de pétrole brut, charges d'alimentation introduites et total produits pétroliers raffinés	21
2-2 Propane et mélanges de propane	22
2-3 Butane et mélanges de butane	23
2-4 Charges pétrochimiques	23
2-5 Produits spéciaux à base de naphte	24
2-6 Essence d'aviation	24
2-7 Essence pour moteurs	25
2-8 Carburéacteur, type kérosène	25
2-9 Carburéacteur, type naphte	26
2-10 Mazout pour poêles et kérosène	26
2-11 Carburant diesel	27

Table des matières – suite

2-12	Mazouts légers	27
2-13	Mazouts lourds	28
2-14	Asphalte	28
2-15	Coke de pétrole (incluant le coke du craquage catalytique)	29
2-16	Huiles de lubrification et graisses	29
2-17	Gaz de distillation	30
2-18	Autres produits pétroliers	30
3	Approvisionnement et utilisation, produits pétroliers, provinces de l'Atlantique	31
3-1	Approvisionnement de raffinerie de pétrole brut, charges d'alimentation introduites et total produits pétroliers raffinés	31
3-2	Propane et mélanges de propane	32
3-3	Butane et mélanges de butane	33
3-4	Charges pétrochimiques	33
3-5	Produits spéciaux à base de naphte	34
3-6	Essence d'aviation	34
3-7	Essence pour moteurs	35
3-8	Carburéacteur, type kérosène	35
3-9	Carburéacteur, type naphte	36
3-10	Mazout pour poêles et kérosène	36
3-11	Carburant diesel	37
3-12	Mazouts légers	37
3-13	Mazouts lourds	38
3-14	Asphalte	38
3-15	Coke de pétrole (incluant le coke du craquage catalytique)	39
3-16	Huiles de lubrification et graisses	39
3-17	Gaz de distillation	40
3-18	Autres produits pétroliers	40
4	Approvisionnement et utilisation, produits pétroliers, Québec	41
4-1	Approvisionnement de raffinerie de pétrole brut, charges d'alimentation introduites et total produits pétroliers raffinés	41
4-2	Propane et mélanges de propane	42
4-3	Butane et mélanges de butane	43
4-4	Charges pétrochimiques	43
4-5	Produits spéciaux à base de naphte	44
4-6	Essence d'aviation	44
4-7	Essence pour moteurs	45
4-8	Carburéacteur, type kérosène	45
4-9	Carburéacteur, type naphte	46

Table des matières – suite

4-10	Mazout pour poêles et kérosène	46
4-11	Carburant diesel	47
4-12	Mazouts légers	47
4-13	Mazouts lourds	48
4-14	Asphalte	48
4-15	Coke de pétrole (incluant le coke du craquage catalytique)	49
4-16	Huiles de lubrification et graisses	49
4-17	Gaz de distillation	50
4-18	Autres produits pétroliers	50
5	Approvisionnement et utilisation, produits pétroliers, Ontario	51
5-1	Approvisionnement de raffinerie de pétrole brut, charges d'alimentation introduites et total produits pétroliers raffinés	51
5-2	Propane et mélanges de propane	52
5-3	Butane et mélanges de butane	53
5-4	Charges pétrochimiques	53
5-5	Produits spéciaux à base de naphte	54
5-6	Essence d'aviation	54
5-7	Essence pour moteurs	55
5-8	Carburéacteur, type kérosène	55
5-9	Carburéacteur, type naphte	56
5-10	Mazout pour poêles et kérosène	56
5-11	Carburant diesel	57
5-12	Mazouts légers	57
5-13	Mazouts lourds	58
5-14	Asphalte	58
5-15	Coke de pétrole (incluant le coke du craquage catalytique)	59
5-16	Huiles de lubrification et graisses	59
5-17	Gaz de distillation	60
5-18	Autres produits pétroliers	60
6	Approvisionnement et utilisation, produits pétroliers, Alberta	61
6-1	Approvisionnement de raffinerie de pétrole brut, charges d'alimentation introduites et total produits pétroliers raffinés	61
6-2	Propane et mélanges de propane	62
6-3	Butane et mélanges de butane	63
6-4	Charges pétrochimiques	63
6-5	Produits spéciaux à base de naphte	64
6-6	Essence d'aviation	64
6-7	Essence pour moteurs	65

Table des matières – suite

6-8	Carburéacteur, type kérosène	65
6-9	Carburéacteur, type naphte	66
6-10	Mazout pour poêles et kérosène	66
6-11	Carburant diesel	67
6-12	Mazouts légers	67
6-13	Mazouts lourds	68
6-14	Asphalte	68
6-15	Coke de pétrole (incluant le coke du craquage catalytique)	69
6-16	Huiles de lubrification et graisses	69
6-17	Gaz de distillation	70
6-18	Autres produits pétroliers	70
7	Approvisionnement et utilisation, produits pétroliers, autres provinces et territoires	71
7-1	Approvisionnement de raffinerie de pétrole brut, charges d'alimentation introduites et total produits pétroliers raffinés	71
7-2	Propane et mélanges de propane	72
7-3	Butane et mélanges de butane	73
7-4	Charges pétrochimiques	73
7-5	Produits spéciaux à base de naphte	74
7-6	Essence d'aviation	74
7-7	Essence pour moteurs	75
7-8	Carburéacteur, type kérosène	75
7-9	Carburéacteur, type naphte	76
7-10	Mazout pour poêles et kérosène	76
7-11	Carburant diesel	77
7-12	Mazouts légers	77
7-13	Mazouts lourds	78
7-14	Asphalte	78
7-15	Coke de pétrole (incluant le coke du craquage catalytique)	79
7-16	Huiles de lubrification et graisses	79
7-17	Gaz de distillation	80
7-18	Autres produits pétroliers	80
Qualité des données, concepts et méthodologie		
	Renseignements généraux	81
	Définitions	83
Appendice		
I.	Liste des sociétés soumises à la déclarante	87

Table des matières – suite

Graphiques

1.	Ventes intérieures de produits de pétrole	9
2.	Ventes intérieures de produits pétroliers raffinés - par produit - Mars 2005	10
3.	Ventes intérieures de produits pétroliers raffinés - par région - Mars 2005	10
4.	Disponibilité de pétrole brut et équivalent - pétrole brut canadien et pétrole importé - Mars 2005	11
5.	Disponibilité de pétrole brut et équivalent - par type - Mars 2005	11

Faits saillants

Mars 2005

- Le volume de production des raffineries diminue de 0,5% en mars 2005 pour se lire 10 703,0 milliers de mètres cubes comparativement au même mois de l'année précédente.
- Les arrivages de pétrole brut et équivalents reçus par les raffineries ont diminué de 4,1% pour se lire à 9 198,8 milliers de mètres cubes, en comparaison de mars 2004.
- Les ventes de produits pétroliers raffinés ont diminué de 0,2% en mars 2005 pour atteindre un volume de 8 641,7 milliers de mètres cubes.

Analyse – Mars 2005

Le volume de production des raffineries diminue de 0,5% en mars 2005 pour se lire 10 703,0 milliers de mètres cubes comparativement au même mois de l'année précédente. Les plus importantes diminutions sont pour l'essence pour moteurs (-192,1 milliers de mètres cubes ou -4,8%), le carburéacteur - type kérosène (-74,2 milliers de mètres cubes ou -14,8%) et pour l'asphalte (-43,0 milliers de mètres cubes ou -12,2%). La production cumulative des raffineries est en baisse de 2,0% pour 2005.

Les arrivages de pétrole brut et équivalents reçus par les raffineries ont diminué de 4,1% pour se lire à 9 198,8 milliers de mètres cubes, en comparaison de mars 2004. Cette baisse provient d'une diminution des arrivages de pétrole brut importé (-8,8%) mais contrebalancé par une hausse de pétrole brut domestique (+0,4%). Les arrivages cumulatifs sont de 27 746,6 milliers de mètres cubes une baisse de 2,0% par rapport à l'année précédente.

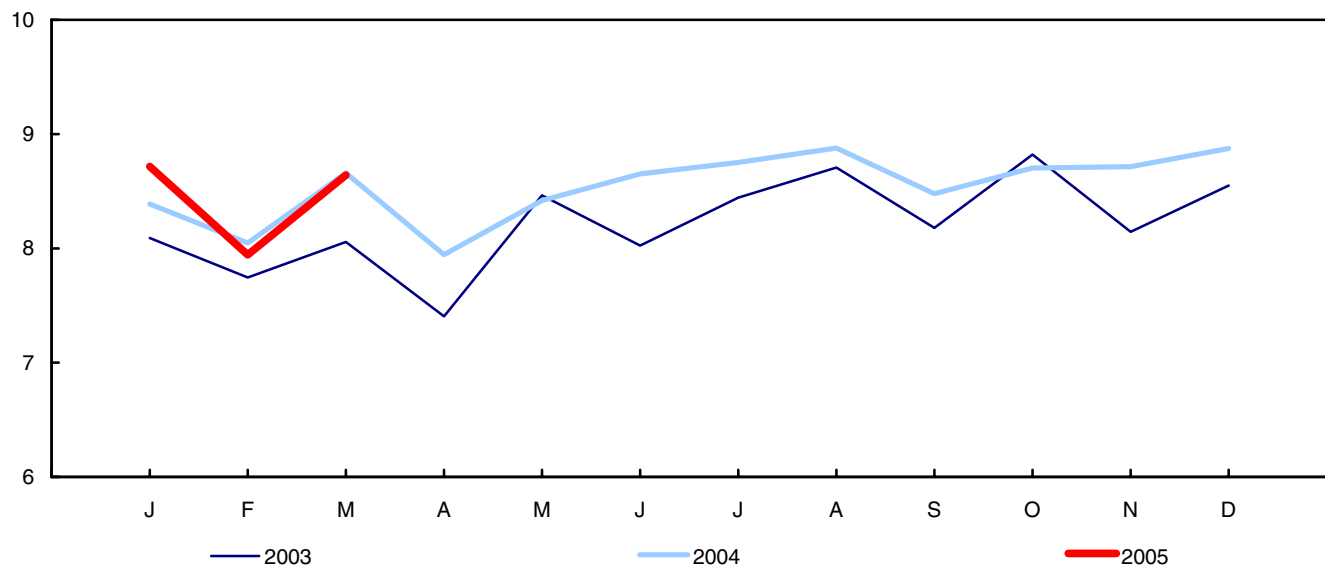
En mars, les importations de pétrole brut et équivalent en provenance de la Norvège totalisent 35% des importations totales, suivi du Royaume Uni qui est à 19% et de l'Algérie à 16%. Les importations cumulatives augmentent de 1,5%.

Les ventes de produits pétroliers raffinés ont diminué de 0,2% en mars 2005 pour atteindre un volume de 8 641,7 milliers de mètres cubes. Cette baisse vient d'une diminution de la demande pour le carburéacteur (type kérosène) (-79,3 milliers de mètres cubes ou -13,6%), les mazouts lourds (-6,4 milliers de mètres cubes ou -9,4%) et pour l'asphalte (-42,4 milliers de mètres cubes ou -23,3%). Les ventes cumulatives pour l'année 2005 sont de 0,8% plus hautes que pour l'année 2004.

Graphique 1

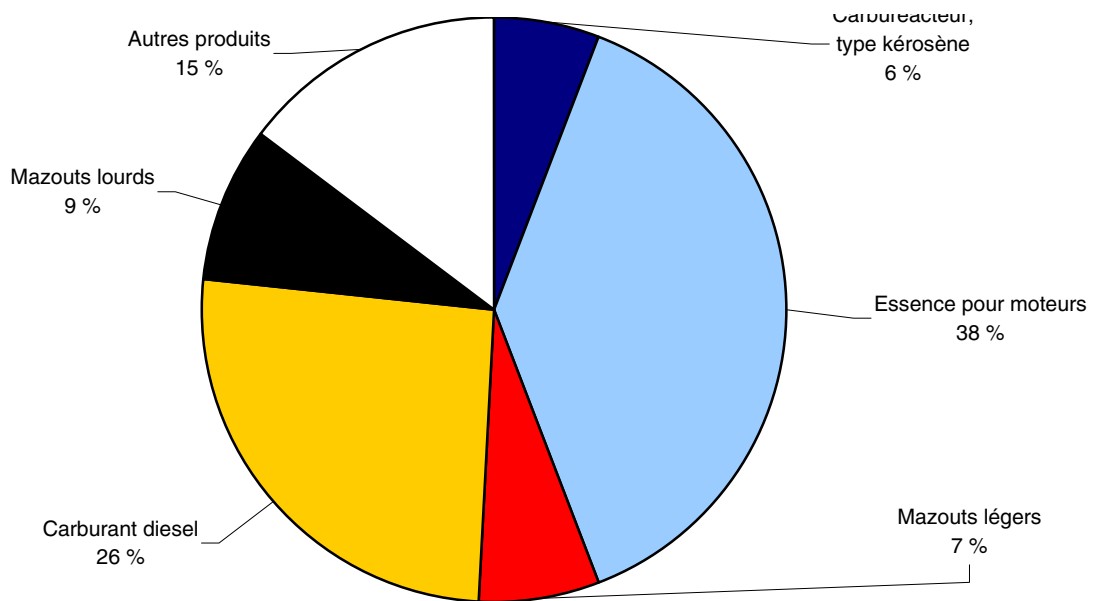
Ventes intérieures de produits de pétrole

Millions de mètres cubes



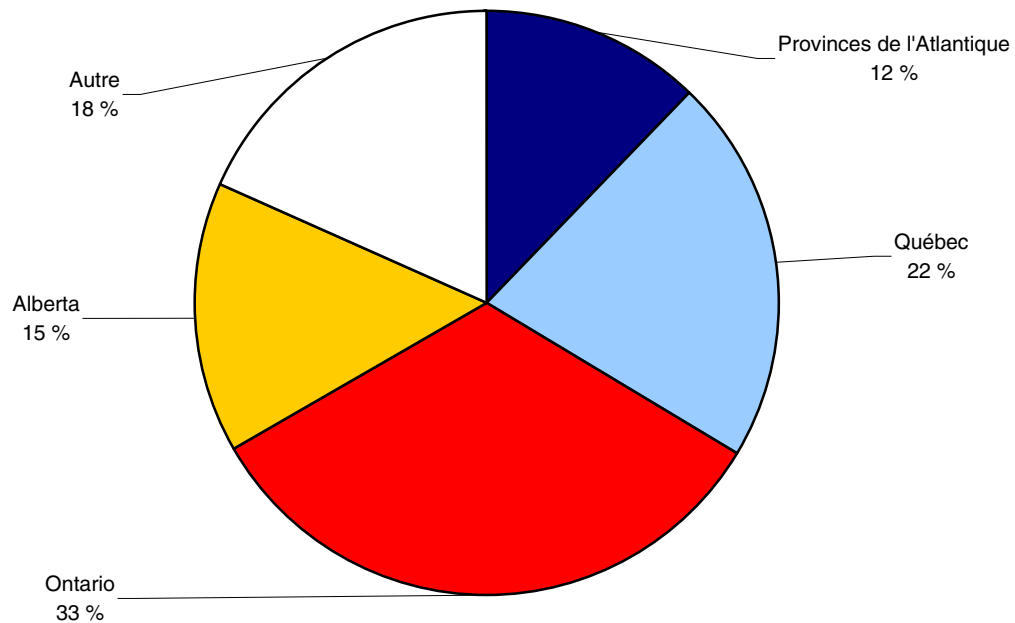
Graphique 2

Ventes intérieures de produits pétroliers raffinés - par produit - Mars 2005



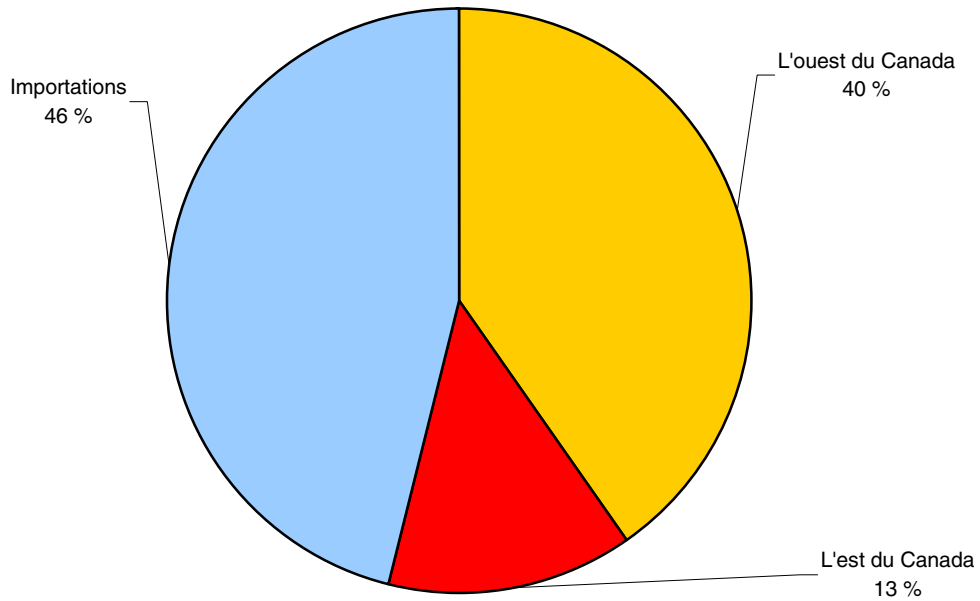
Graphique 3

Ventes intérieures de produits pétroliers raffinés - par région - Mars 2005



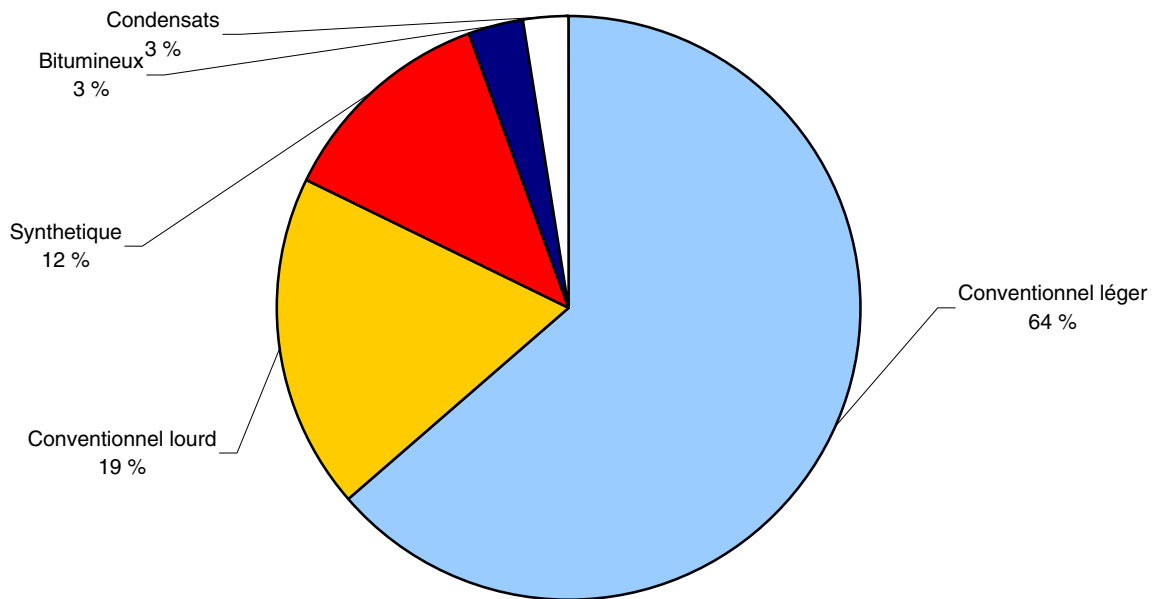
Graphique 4

Disponibilité de pétrole brut et équivalent - pétrole brut canadien et pétrole importé - Mars 2005



Graphique 5

Disponibilité de pétrole brut et équivalent - par type - Mars 2005



Produits connexes

Choisis parmi les publications de Statistique Canada

57-205-X Transport et distribution du gaz naturel

Choisis parmi les tableaux de CANSIM de Statistique Canada

128-0001 Écoulement des huiles lubrifiantes et des graisses en unités naturelles
128-0002 Disponibilité et écoulement d'énergie primaire et secondaire en térajoules
128-0003 Disponibilité et écoulement d'énergie primaire et secondaire en unités naturelles
134-0001 Approvisionnement de pétrole brut et équivalent aux raffineries
134-0002 Approvisionnement des raffineries canadiennes d'autres matières premières utilisées
134-0003 Statistiques des produits pétroliers raffinés
134-0004 Approvisionnement et utilisation de produits pétroliers

Choisis parmi les enquêtes de Statistique Canada

2150 Produits pétroliers raffinés (rapport mensuel)

Choisis parmi les tableaux du Canada en statistiques de Statistique Canada

- *Le Canada en statistiques - Disponibilité et écoulement d'énergie*
- *Le Canada en statistiques - Disponibilité et écoulement d'énergie, par type de combustibles*

Tableaux statistiques

Tableau 1-1

Ventes intérieures de produits pétroliers raffinés selon la province — Canada

	Année 2004	Cumulatif 2004	Cumulatif 2005	Mars 2004	Mars 2005	Numéro de vecteur
milliers de mètres cubes						
Propane et mélanges de propane	1 492	410	382	133	122	v21487
Butane et mélanges de butane	775	141	120	52	44	v21695
Charges pétrochimiques	5 161	1 140	1 193	400	428	v21887
Produits spéciaux à base de naphte	96	27	21	10	8	v22043
Essence d'aviation	88	13	13	6	6	v22252
Essence pour moteurs	40 993	9 730	9 664	3 320	3 314	v22455
Essence super	3 415	839	766	270	250	v22456
Essence intermédiaire	869	222	198	74	66	v22457
Essence ordinaire sans-plomb	36 720	8 669	8 701	2 976	2 998	v22458
Essence ordinaire avec plomb	-6	0	-2	0	0	v22459
Ventes nettes au détail	36 191	8 510	8 620	2 903	2 962	v22460
Carburéacteur, type kérosène	6 556	1 475	1 467	583	504	v24955
Carburéacteur, type naphte	25	6	7	3	3	v25154
Mazout pour poêles et kérosène	457	200	162	41	41	v22973
Carburant diesel	25 153	5 934	6 358	2 073	2 232	v23190
Ventes nettes (faible teneur en soufre)	18 729	4 556	4 814	1 595	1 653	v23191
Mazouts légers	5 144	2 193	1 947	589	585	v23428
Mazouts lourds	8 553	1 955	2 180	816	740	v23643
Ventes nettes (faible teneur en soufre)	x	x	x	x	x	v23644
Asphalte	3 311	441	527	182	139	v23868
Coke de pétrole (incluant le coke du craquage catalytique)	1 679	611	340	151	136	v24068
Huiles de lubrification et graisses	1 194	305	302	113	111	v24181
Gaz de distillation	0	0	0	0	0	v24399
Autres produits pétroliers	2 048	515	619	187	228	v24513
Total produits pétroliers raffinés	102 513	25 095	25 303	8 659	8 642	v24729

Tableau 1-2

Ventes intérieures de produits pétroliers raffinés selon la province — Terre-Neuve-et-Labrador

	Année 2004	Cumulatif 2004	Cumulatif 2005	Mars 2004	Mars 2005	Numéro de vecteur
milliers de mètres cubes						
Propane et mélanges de propane	39	13	11	4	3	v21502
Butane et mélanges de butane	
Charges pétrochimiques	
Produits spéciaux à base de naphte	0	0	0	0	0	v22057
Essence d'aviation	1	0	0	0	0	v22266
Essence pour moteurs	585	143	154	50	49	v22475
Essence super	38	10	8	3	3	v22476
Essence intermédiaire	2	0	0	0	0	v22477
Essence ordinaire sans-plomb	545	132	146	46	46	v22478
Essence ordinaire avec plomb	0	0	0	0	0	v22479
Ventes nettes au détail	530	130	129	45	45	v22480
Carburéacteur, type kérosène	330	120	61	53	13	v24969
Carburéacteur, type naphte	0	0	0	0	0	v25169
Mazout pour poêles et kérosène	16	3	3	1	1	v22988
Carburant diesel	687	158	181	59	53	v23206
Ventes nettes (faible teneur en soufre)	293	69	68	25	22	v23207
Mazouts légers	232	97	68	30	20	v23443
Mazouts lourds	571	173	246	101	140	v23659
Ventes nettes (faible teneur en soufre)	x	x	x	x	x	v23660
Asphalte	15	0	0	0	0	v23881
Coke de pétrole (incluant le coke du craquage catalytique)	0	0	0	0	0	v24075
Huiles de lubrification et graisses	16	4	3	2	1	v24195
Gaz de distillation	0	0	0	0	0	v24407
Autres produits pétroliers	0	0	0	0	0	v24528
Total produits pétroliers raffinés	2 492	711	728	299	281	v24744

Tableau 1-3

Ventes intérieures de produits pétroliers raffinés selon la province — Île-du-Prince-Édouard

	Année 2004	Cumulatif 2004	Cumulatif 2005	Mars 2004	Mars 2005	Numéro de vecteur
milliers de mètres cubes						
Propane et mélanges de propane	15	5	5	1	1	v21507
Butane et mélanges de butane	
Charges pétrochimiques	0	0	0	0	0	v21899
Produits spéciaux à base de naphte	0	0	0	0	0	v22067
Essence d'aviation	0	0	0	0	0	v22275
Essence pour moteurs	235	51	52	18	18	v22491
Essence super	28	7	6	2	2	v22492
Essence intermédiaire	2	0	0	0	0	v22493
Essence ordinaire sans-plomb	205	43	46	15	16	v22494
Essence ordinaire avec plomb	0	0	0	0	0	v22495
Ventes nettes au détail	219	47	49	17	17	v22496
Carburacteur, type kérosène	5	1	1	0	0	v24978
Carburacteur, type naphte	0	0	0	0	0	v25179
Mazout pour poêles et kérosène	4	2	2	1	0	v22999
Carburant diesel	112	23	24	8	8	v23219
Ventes nettes (faible teneur en soufre)	100	20	21	7	7	v23220
Mazouts légers	177	73	70	21	21	v23455
Mazouts lourds	1	0	0	0	0	v23671
Ventes nettes (faible teneur en soufre)	x	x	x	x	x	v23672
Asphalte	4	0	0	0	0	v23891
Coke de pétrole (incluant le coke du craquage catalytique)	0	0	0	0	0	v24077
Huiles de lubrification et graisses	2	0	0	0	0	v24207
Gaz de distillation	
Autres produits pétroliers	0	0	0	0	0	v24538
Total produits pétroliers raffinés	555	156	153	49	49	v24756

Tableau 1-4

Ventes intérieures de produits pétroliers raffinés selon la province — Nouvelle-Écosse

	Année 2004	Cumulatif 2004	Cumulatif 2005	Mars 2004	Mars 2005	Numéro de vecteur
milliers de mètres cubes						
Propane et mélanges de propane	96	27	24	8	7	v21518
Butane et mélanges de butane	17	0	0	0	0	v21719
Charges pétrochimiques	78	20	19	7	7	v21907
Produits spéciaux à base de naphte	0	0	0	0	0	v22080
Essence d'aviation	1	0	0	0	0	v22285
Essence pour moteurs	1 266	282	284	99	98	v22508
Essence super	130	32	28	11	9	v22509
Essence intermédiaire	16	4	3	1	1	v22510
Essence ordinaire sans-plomb	1 120	246	253	87	88	v22511
Essence ordinaire avec plomb	0	0	0	0	0	v22512
Ventes nettes au détail	1 194	267	256	94	90	v22513
Carburacteur, type kérosène	272	78	94	34	15	v24989
Carburacteur, type naphte	0	0	0	0	0	v25192
Mazout pour poêles et kérosène	23	12	6	3	1	v23011
Carburant diesel	832	214	221	69	71	v23233
Ventes nettes (faible teneur en soufre)	618	162	159	46	42	v23234
Mazouts légers	908	386	359	115	105	v23467
Mazouts lourds	909	354	285	180	89	v23684
Ventes nettes (faible teneur en soufre)	x	x	x	x	x	v23685
Asphalte	78	0	0	0	0	v23904
Coke de pétrole (incluant le coke du craquage catalytique)	205	168	20	47	20	v24082
Huiles de lubrification et graisses	19	4	3	1	1	v24221
Gaz de distillation	
Autres produits pétroliers	0	0	0	0	0	v24549
Total produits pétroliers raffinés	4 705	1 546	1 317	565	416	v24770

Tableau 1-5

Ventes intérieures de produits pétroliers raffinés selon la province — Nouveau-Brunswick

	Année 2004	Cumulatif 2004	Cumulatif 2005	Mars 2004	Mars 2005	Numéro de vecteur
milliers de mètres cubes						
Propane et mélanges de propane	48	15	14	4	4	v21534
Butane et mélanges de butane	6	1	0	0	0	v21734
Charges pétrochimiques	0	0	0	0	0	v21921
Produits spéciaux à base de naphte	0	0	0	0	0	v22092
Essence d'aviation	1	0	0	0	0	v22298
Essence pour moteurs	1 082	242	244	84	87	v22527
Essence super	94	23	20	7	7	v22528
Essence intermédiaire	7	2	2	1	0	v22529
Essence ordinaire sans-plomb	981	217	222	76	79	v22530
Essence ordinaire avec plomb	0	0	0	0	0	v22531
Ventes nettes au détail	1 015	226	228	78	81	v22532
Carburéacteur, type kérosène	64	12	11	5	4	v25003
Carburéacteur, type naphte	0	0	0	0	0	v25207
Mazout pour poêles et kérosène	5	2	2	1	0	v23026
Carburant diesel	972	211	215	71	71	v23248
Ventes nettes (faible teneur en soufre)	867	191	198	65	67	v23249
Mazouts légers	295	129	118	35	35	v23482
Mazouts lourds	1 245	362	503	140	105	v23699
Ventes nettes (faible teneur en soufre)	x	x	x	x	x	v23700
Asphalte	90	0	125	0	0	v23918
Coke de pétrole (incluant le coke du craquage catalytique)	0	0	0	0	0	v24088
Huiles de lubrification et graisses	28	10	5	3	1	v24235
Gaz de distillation	0	0	0	0	0	v24418
Autres produits pétroliers	2	0	0	0	0	v24564
Total produits pétroliers raffinés	3 839	984	1 240	342	307	v24785

Tableau 1-6

Ventes intérieures de produits pétroliers raffinés selon la province — Québec

	Année 2004	Cumulatif 2004	Cumulatif 2005	Mars 2004	Mars 2005	Numéro de vecteur
milliers de mètres cubes						
Propane et mélanges de propane	483	135	130	45	42	v21549
Butane et mélanges de butane	224	30	45	13	18	v21750
Charges pétrochimiques	297	45	65	15	22	v21932
Produits spéciaux à base de naphte	15	5	1	2	1	v22106
Essence d'aviation	18	2	2	1	1	v22310
Essence pour moteurs	8 655	2 103	2 071	692	707	v22545
Essence super	838	207	191	61	63	v22546
Essence intermédiaire	155	36	53	11	18	v22547
Essence ordinaire sans-plomb	7 664	1 860	1 827	619	626	v22548
Essence ordinaire avec plomb	1	0	0	0	0	v22549
Ventes nettes au détail	7 736	1 803	1 900	593	648	v22550
Carburéacteur, type kérosène	1 405	209	271	63	120	v25016
Carburéacteur, type naphte	0	0	0	0	0	v25221
Mazout pour poêles et kérosène	182	93	64	14	14	v23039
Carburant diesel	4 077	915	959	312	364	v23262
Ventes nettes (faible teneur en soufre)	3 594	832	884	283	342	v23263
Mazouts légers	1 950	808	696	207	207	v23495
Mazouts lourds	3 351	532	613	214	229	v23713
Ventes nettes (faible teneur en soufre)	x	x	x	x	x	v23714
Asphalte	762	146	112	46	39	v23931
Coke de pétrole (incluant le coke du craquage catalytique)	698	191	160	46	59	v24097
Huiles de lubrification et graisses	177	42	37	16	15	v24249
Gaz de distillation
Autres produits pétroliers	103	22	33	14	26	v24578
Total produits pétroliers raffinés	22 198	5 277	5 258	1 696	1 863	v24800

Tableau 1-7

Ventes intérieures de produits pétroliers raffinés selon la province — Ontario

	Année 2004	Cumulatif 2004	Cumulatif 2005	Mars 2004	Mars 2005	Numéro de vecteur
milliers de mètres cubes						
Propane et mélanges de propane	193	46	44	12	16	v21565
Butane et mélanges de butane	229	35	21	9	9	v21766
Charges pétrochimiques	4 390	971	1 019	344	375	v21947
Produits spéciaux à base de naphte	55	16	13	6	5	v22120
Essence d'aviation	15	2	2	1	1	v22324
Essence pour moteurs	15 774	3 732	3 759	1 271	1 277	v22565
Essence super	1 439	360	330	118	105	v22566
Essence intermédiaire	367	99	72	33	23	v22567
Essence ordinaire sans-plomb	13 975	3 273	3 359	1 121	1 148	v22568
Essence ordinaire avec plomb	-8	0	-2	0	0	v22569
Ventes nettes au détail	14 491	3 460	3 465	1 179	1 178	v22570
Carburéacteur, type kérosène	1 759	423	406	150	138	v25030
Carburéacteur, type naphte	0	0	0	0	0	v25237
Mazout pour poêles et kérosène	65	31	27	5	7	v23054
Carburant diesel	6 965	1 574	1 731	539	611	v23278
Ventes nettes (faible teneur en soufre)	5 130	1 214	1 325	427	451	v23279
Mazouts légers	1 333	571	518	141	161	v23510
Mazouts lourds	1 071	243	268	93	91	v23729
Ventes nettes (faible teneur en soufre)	x	x	x	x	x	v23730
Asphalte	1 397	229	216	103	71	v23945
Coke de pétrole (incluant le coke du craquage catalytique)	313	72	70	19	25	v24110
Huiles de lubrification et graisses	552	138	142	51	51	v24263
Gaz de distillation	0	0	0	0	0	v24431
Autres produits pétroliers	233	54	54	20	18	v24593
Total produits pétroliers raffinés	34 344	8 137	8 290	2 766	2 855	v24815

Tableau 1-8

Ventes intérieures de produits pétroliers raffinés selon la province — Manitoba

	Année 2004	Cumulatif 2004	Cumulatif 2005	Mars 2004	Mars 2005	Numéro de vecteur
milliers de mètres cubes						
Propane et mélanges de propane	0	0	0	0	0	v21581
Butane et mélanges de butane	0	0	0	0	0	v21781
Charges pétrochimiques	0	0	0	0	0	v21961
Produits spéciaux à base de naphte	0	0	0	0	0	v22135
Essence d'aviation	10	2	2	1	1	v22338
Essence pour moteurs	1 501	366	342	124	118	v22585
Essence super	54	13	11	4	3	v22586
Essence intermédiaire	14	4	3	1	1	v22587
Essence ordinaire sans-plomb	1 432	350	327	118	114	v22588
Essence ordinaire avec plomb	0	0	0	0	0	v22589
Ventes nettes au détail	1 255	304	284	103	98	v22590
Carburéacteur, type kérosène	211	52	54	19	19	v25043
Carburéacteur, type naphte	0	0	0	0	0	v25252
Mazout pour poêles et kérosène	8	3	3	1	1	v23069
Carburant diesel	972	217	221	74	78	v23294
Ventes nettes (faible teneur en soufre)	785	181	184	61	66	v23295
Mazouts légers	14	7	7	2	3	v23525
Mazouts lourds	68	18	15	6	4	v23745
Ventes nettes (faible teneur en soufre)	
Asphalte	69	2	2	1	0	v23959
Coke de pétrole (incluant le coke du craquage catalytique)	2	0	0	0	0	v24117
Huiles de lubrification et graisses	33	8	8	3	3	v24278
Gaz de distillation	
Autres produits pétroliers	0	0	0	0	0	v24608
Total produits pétroliers raffinés	2 889	675	655	230	227	v24830

Tableau 1-9

Ventes intérieures de produits pétroliers raffinés selon la province — Saskatchewan

	Année 2004	Cumulatif 2004	Cumulatif 2005	Mars 2004	Mars 2005	Numéro de vecteur
milliers de mètres cubes						
Propane et mélanges de propane	71	20	19	6	6	v21595
Butane et mélanges de butane	21	8	7	2	2	v21791
Charges pétrochimiques	0	0	0	0	0	v21966
Produits spéciaux à base de naphte	1	0	0	0	0	v22147
Essence d'aviation	4	1	1	0	0	v22349
Essence pour moteurs	1 748	388	390	134	136	v22604
Essence super	39	9	9	3	3	v22605
Essence intermédiaire	6	1	2	0	1	v22606
Essence ordinaire sans-plomb	1 703	378	379	131	133	v22607
Essence ordinaire avec plomb	0	0	0	0	0	v22608
Ventes nettes au détail	1 230	273	276	94	96	v22609
Carburéacteur, type kérosène	58	15	17	5	6	v25054
Carburéacteur, type naphte	0	0	0	0	0	v25264
Mazout pour poêles et kérosène	24	7	6	2	1	v23081
Carburant diesel	1 605	289	384	100	117	v23308
Ventes nettes (faible teneur en soufre)	1 425	270	341	95	102	v23309
Mazouts légers	8	4	5	1	1	v23536
Mazouts lourds	137	41	11	14	1	v23759
Ventes nettes (faible teneur en soufre)	x	x	x	x	x	v23760
Asphalte	120	0	1	0	1	v23972
Coke de pétrole (incluant le coke du craquage catalytique)	38	11	12	3	3	v24125
Huiles de lubrification et graisses	61	18	13	7	6	v24291
Gaz de distillation	
Autres produits pétroliers	5	1	2	0	1	v24622
Total produits pétroliers raffinés	3 901	804	865	275	280	v24843

Tableau 1-10

Ventes intérieures de produits pétroliers raffinés selon la province — Alberta

	Année 2004	Cumulatif 2004	Cumulatif 2005	Mars 2004	Mars 2005	Numéro de vecteur
milliers de mètres cubes						
Propane et mélanges de propane	475	134	122	48	41	v21609
Butane et mélanges de butane	249	59	42	25	13	v21806
Charges pétrochimiques	396	103	90	34	25	v21974
Produits spéciaux à base de naphte	25	6	6	3	3	v22161
Essence d'aviation	18	3	3	2	1	v22361
Essence pour moteurs	5 321	1 273	1 256	444	444	v22623
Essence super	276	71	67	24	24	v22624
Essence intermédiaire	78	23	17	7	5	v22625
Essence ordinaire sans-plomb	4 966	1 180	1 172	413	415	v22626
Essence ordinaire avec plomb	0	0	0	0	0	v22627
Ventes nettes au détail	4 261	1 000	1 051	349	372	v22628
Carburéacteur, type kérosène	853	194	202	71	75	v25066
Carburéacteur, type naphte	23	5	6	3	2	v25278
Mazout pour poêles et kérosène	65	19	24	7	7	v23094
Carburant diesel	5 258	1 309	1 368	453	447	v23323
Ventes nettes (faible teneur en soufre)	3 785	979	980	336	317	v23324
Mazouts légers	18	7	11	2	4	v23548
Mazouts lourds	76	23	2	5	0	v23773
Ventes nettes (faible teneur en soufre)	x	x	x	x	x	v23774
Asphalte	524	40	48	20	16	v23985
Coke de pétrole (incluant le coke du craquage catalytique)	102	22	28	7	11	v24135
Huiles de lubrification et graisses	165	42	53	16	18	v24305
Gaz de distillation	
Autres produits pétroliers	1 702	437	529	152	184	v24637
Total produits pétroliers raffinés	15 269	3 678	3 791	1 291	1 290	v24858

Tableau 1-11

Ventes intérieures de produits pétroliers raffinés selon la province — Colombie-Britannique

	Année 2004	Cumulatif 2004	Cumulatif 2005	Mars 2004	Mars 2005	Numéro de vecteur
milliers de mètres cubes						
Propane et mélanges de propane	71	14	13	5	2	v21625
Butane et mélanges de butane	29	8	5	3	2	v21822
Charges pétrochimiques	0	0	0	0	0	v21989
Produits spéciaux à base de naphte	1	0	0	0	0	v22176
Essence d'aviation	15	2	3	1	1	v22374
Essence pour moteurs	4 892	1 132	1 096	398	375	v22643
Essence super	484	106	95	36	31	v22644
Essence intermédiaire	215	49	44	17	16	v22645
Essence ordinaire sans-plomb	4 193	977	957	344	328	v22646
Essence ordinaire avec plomb	0	0	0	0	0	v22647
Ventes nettes au détail	4 357	991	973	348	333	v22648
Carburéacteur, type kérosène	1 524	359	338	177	109	v25079
Carburéacteur, type naphte	0	0	0	0	0	v25294
Mazout pour poêles et kérosène	22	8	6	2	2	v23109
Carburant diesel	3 473	870	847	311	297	v23339
Ventes nettes (faible teneur en soufre)	2 101	592	590	226	207	v23340
Mazouts légers	206	81	71	21	20	v23562
Mazouts lourds	1 124	209	237	62	80	v23789
Ventes nettes (faible teneur en soufre)	x	x	x	x	x	v23790
Asphalte	252	24	24	13	12	v23999
Coke de pétrole (incluant le coke du craquage catalytique)	322	147	49	27	18	v24146
Huiles de lubrification et graisses	136	36	34	14	13	v24320
Gaz de distillation	0	0	0	0	0	v24453
Autres produits pétroliers	2	1	1	0	0	v24652
Total produits pétroliers raffinés	12 072	2 891	2 723	1 035	931	v24872

Tableau 1-12

Ventes intérieures de produits pétroliers raffinés selon la province — Territoire du Yukon

	Année 2004	Cumulatif 2004	Cumulatif 2005	Mars 2004	Mars 2005	Numéro de vecteur
milliers de mètres cubes						
Propane et mélanges de propane	
Butane et mélanges de butane	
Charges pétrochimiques	
Produits spéciaux à base de naphte	0	0	0	0	0	v22188
Essence d'aviation	1	0	0	0	0	v22388
Essence pour moteurs	37	9	7	3	2	v22662
Essence super	2	1	0	0	0	v22663
Essence intermédiaire	0	0	0	0	0	v22664
Essence ordinaire sans-plomb	35	8	6	3	2	v22665
Essence ordinaire avec plomb	0	0	0	0	0	v22666
Ventes nettes au détail	23	6	4	2	1	v22667
Carburéacteur, type kérosène	7	2	2	1	0	v25090
Carburéacteur, type naphte	2	0	0	0	0	v25309
Mazout pour poêles et kérosène	13	6	7	1	3	v23123
Carburant diesel	56	12	12	4	4	v23354
Ventes nettes (faible teneur en soufre)	38	7	7	2	3	v23355
Mazouts légers	20	7	5	2	1	v23576
Mazouts lourds	0	0	0	0	0	v23802
Ventes nettes (faible teneur en soufre)	
Asphalte	0	0	0	0	0	v24009
Coke de pétrole (incluant le coke du craquage catalytique)	
Huiles de lubrification et graisses	0	0	0	0	0	v24333
Gaz de distillation	
Autres produits pétroliers	0	..	0	v28543888
Total produits pétroliers raffinés	138	36	33	11	12	v24885

Tableau 1-13

Ventes intérieures de produits pétroliers raffinés selon la province — Territoires du Nord-Ouest

	Année 2004	Cumulatif 2004	Cumulatif 2005	Mars 2004	Mars 2005	Numéro de vecteur
milliers de mètres cubes						
Propane et mélanges de propane	0	0	0	0	0	v21639
Butane et mélanges de butane	
Charges pétrochimiques	
Produits spéciaux à base de naphte	0	0	0	0	0	v22198
Essence d'aviation	3	0	0	0	0	v22400
Essence pour moteurs	37	10	9	4	4	v22680
Essence super	2	1	1	0	0	v22681
Essence intermédiaire	8	3	2	1	1	v22682
Essence ordinaire sans-plomb	27	6	7	3	3	v22683
Essence ordinaire avec plomb	0	0	0	0	0	v22684
Ventes nettes au détail	15	5	5	2	2	v22685
Carburéacteur, type kérosène	54	10	10	4	4	v25101
Carburéacteur, type naphte	0	0	0	0	0	v25324
Mazout pour poêles et kérosène	29	13	13	4	3	v23135
Carburant diesel	219	142	195	74	111	v23368
Ventes nettes (faible teneur en soufre)	89	40	57	23	27	v23369
Mazouts légers	47	24	19	11	7	v23588
Mazouts lourds	0	0	0	0	0	v23811
Ventes nettes (faible teneur en soufre)	
Asphalte	1	0	0	0	0	v24017
Coke de pétrole (incluant le coke du craquage catalytique)	
Huiles de lubrification et graisses	2	1	2	1	1	v24343
Gaz de distillation	
Autres produits pétroliers	0	0	0	0	0	v24671
Total produits pétroliers raffinés	393	201	249	100	131	v24898

Tableau 1-14

Ventes intérieures de produits pétroliers raffinés selon la province — Nunavut

	Année 2004	Cumulatif 2004	Cumulatif 2005	Mars 2004	Mars 2005	Numéro de vecteur
milliers de mètres cubes						
Propane et mélanges de propane	
Butane et mélanges de butane	
Charges pétrochimiques	
Produits spéciaux à base de naphte	0	0	0	0	0	v760583
Essence d'aviation	0	0	0	0	0	v760585
Essence pour moteurs	6	0	0	0	0	v760587
Essence super	
Essence intermédiaire	
Essence ordinaire sans-plomb	6	0	0	0	0	v760588
Essence ordinaire avec plomb	
Ventes nettes au détail	
Carburéacteur, type kérosène	16	0	0	0	0	v760603
Carburéacteur, type naphte	0	0	0	0	0	v784071
Mazout pour poêles et kérosène	0	0	0	0	0	v760593
Carburant diesel	39	0	0	0	0	v760596
Ventes nettes (faible teneur en soufre)	0	0	0	0	0	v5974971
Mazouts légers	0	0	0	0	0	v12394669
Mazouts lourds	
Ventes nettes (faible teneur en soufre)	
Asphalte	0	0	0	0	0	v20169712
Coke de pétrole (incluant le coke du craquage catalytique)	
Huiles de lubrification et graisses	0	0	0	0	0	v3723488
Gaz de distillation	
Autres produits pétroliers	
Total produits pétroliers raffinés	62	0	0	0	0	v760600

Tableau 2-1

Approvisionnement et utilisation, produits pétroliers, Canada — Approvisionnement de raffinerie de pétrole brut, charges d'alimentation introduites et total produits pétroliers raffinés

	Année 2004	Cumulatif 2004	Cumulatif 2005	Mars 2004	Mars 2005	Numéro de vecteur
milliers de mètres cubes						
Disponibilité de pétrole brut et équivalents						
Total des arrivages de brut domestique	56 577	14 715	13 943	4 938	4 956	v21137
Arrivages de pétrole brut de l'Ouest du Canada	47 876	12 253	11 151	4 138	3 715	v21106
Arrivages de pétrole brut de l'Est du Canada	8 701	2 462	2 792	800	1 241	v21125
Total des importations	54 331	13 599	13 803	4 652	4 242	v21107
OPEP	20 992	5 323	5 821	1 658	1 472	
Iran	0	0	0	0	0	v21109
Iraq	4 245	1 153	951	323	327	v21110
Arabie Saoudite	4 420	1 264	1 330	506	335	v21116
Algérie	7 958	2 133	2 222	622	662	v21108
Vénézuéla	2 832	324	439	207	148	v21120
Nigéria	1 538	450	879	0	0	v21114
Autres OPEP	159	0	0	0	0	
Mer du Nord	25 783	6 400	6 175	2 197	2 287	
Royaume-Uni	11 193	2 755	2 562	1 056	813	v21118
Norvège	14 590	3 645	3 614	1 141	1 474	v21115
Amérique du Nord	3 138	948	871	310	348	
Mexique	1 747	450	443	94	147	v21113
États-Unis	1 391	497	427	216	201	v21119
Autres pays	4 259	928	937	486	135	
Grand total des arrivages de pétrole brut et équivalent	110 908	28 314	27 747	9 590	9 199	v21122
Arrivages par pipe-line	73 332	18 637	18 207	6 371	6 250	v21123
Arrivages par d'autres moyens	37 576	9 677	9 539	3 219	2 949	v21124
Stocks de pétrole brut-début	3 618	3 618	3 181	3 693	3 544	v21128
Stocks de pétrole brut-fin	3 181	3 729	3 328	3 729	3 328	v21129
Pertes et rectifications	0	0	3	1	1	v21130
Total du pétrole brut et équivalents introduits	111 345	28 203	27 597	9 553	9 414	v21131
Charges d'alimentation introduites						
Pétrole brut conventionnel (léger) introduit	73 619	18 564	18 392	6 348	5 985	v21132
Pétrole brut conventionnel (lourd) introduit	15 362	3 753	4 120	1 142	1 755	v21133
Pétrole brut synthétique (léger) introduit	15 967	4 355	3 532	1 505	1 162	v21134
Pétrole bitumineux introduit	3 784	862	909	344	276	v21135
Condensats et pentanes plus introduit	2 610	669	643	215	237	v21136
Total autres matières utilisées comme charges d'alimentation	9 398	2 453	2 257	726	759	v21397
Produits de décantation utilisés comme charge d'alimentation	2 008	402	398	117	117	v21400
Résidus du brut utilisés comme charge d'alimentation	753	288	194	95	76	v21401
Gaz de pétrole liquéfiés utilisés comme charge d'alimentation	2 557	716	612	208	207	v21402
Gaz naturel utilisé comme charge d'alimentation	1 078	302	263	93	89	v21403
Huiles de lubrification et huiles de base utilisées comme charge d'alimentation et de retraitement	208	47	48	16	17	v21398
Autres charges d'alimentation utilisées dans les opérations	2 807	703	743	204	254	v21399
Total des charges d'alimentation introduites	120 750	30 662	29 854	10 286	10 173	v21404
Pertes en raffinerie	-5 535	-1 349	-1 502	-474	-530	v24476

Tableau 2-1 – suite

Approvisionnement et utilisation, produits pétroliers, Canada — Approvisionnement de raffinerie de pétrole brut, charges d'alimentation introduites et total produits pétroliers raffinés

	Année 2004	Cumulatif 2004	Cumulatif 2005	Mars 2004	Mars 2005	Numéro de vecteur
milliers de mètres cubes						
Total, tous les produits						
Production raffinerie	126 285	32 011	31 355	10 761	10 703	v24722
Retour pour alimentation des raffineries	9 398	2 453	2 257	726	759	v24731
Transferts entrées inter-provinciales	25 620	6 130	6 289	2 082	2 204	v24732
Transferts sorties inter-provinciales	25 620	6 130	6 289	2 082	2 204	v24733
Arrivages en provenance d'autres sociétés déclarantes	57 282	13 888	14 957	4 584	4 978	v24734
Arrivages en provenance des sociétés non-déclarantes	5 954	1 619	1 694	469	689	v24735
Importations	14 152	3 384	3 701	1 364	1 190	v24736
Stocks de produits-début	9 239	9 239	9 564	9 707	10 269	v24723
Stocks de produits-fin	9 564	10 186	10 510	10 186	10 510	v24724
Livraisons à d'autres sociétés déclarantes	57 186	13 994	14 753	4 613	4 924	v24725
Exportations	25 920	6 316	6 368	1 978	2 288	v24726
Pertes et rectifications	11	3	2	1	1	v24727
Auto consommation	8 313	2 089	2 079	715	705	v24728
Ventes intérieures	102 513	25 095	25 303	8 659	8 642	v24729

Tableau 2-2

Approvisionnement et utilisation, produits pétroliers, Canada — Propane et mélanges de propane

	Année 2004	Cumulatif 2004	Cumulatif 2005	Mars 2004	Mars 2005	Numéro de vecteur
milliers de mètres cubes						
Production raffinerie	2 023	533	528	182	176	v21480
Transferts d'un produit à l'autre	-130	-2	-4	-9	-1	v21489
Partie transférée aux charges pétrochimiques	0	0	0	0	0	v21491
Production nette	1 894	531	524	173	175	
Retour pour alimentation des raffineries	280	69	145	29	52	v21490
Transferts entrées inter-provinciales	76	23	22	6	6	v21492
Transferts sorties inter-provinciales	76	23	22	6	6	v21493
Arrivages en provenance d'autres sociétés déclarantes	41	23	6	19	2	v21494
Arrivages en provenance des sociétés non-déclarantes	465	110	144	26	43	v21495
Importations	0	0	0	0	0	v21496
Stocks de produits-début	64	64	66	71	67	v21481
Stocks de produits-fin	66	55	58	55	58	v21482
Livraisons à d'autres sociétés déclarantes	50	23	6	19	2	v21483
Exportations	513	152	143	47	50	v21484
Pertes et rectifications	0	0	0	0	0	v21485
Auto consommation	36	19	5	7	3	v21486
Ventes intérieures	1 492	410	382	133	122	v21487

Tableau 2-3

Approvisionnement et utilisation, produits pétroliers, Canada — Butane et mélanges de butane

	Année 2004	Cumulatif 2004	Cumulatif 2005	Mars 2004	Mars 2005	Numéro de vecteur
milliers de mètres cubes						
Production raffinerie	1 628	335	300	111	120	v21688
Transferts d'un produit à l'autre	-1 139	-367	-326	-94	-87	v21697
Partie transférée aux charges pétrochimiques	0	0	0	0	0	v21699
Production nette	489	-32	-26	17	33	
Retour pour alimentation des raffineries	2 277	646	467	179	155	v21698
Transferts entrées inter-provinciales	7	1	1	0	0	v21700
Transferts sorties inter-provinciales	7	1	1	0	0	v21701
Arrivages en provenance d'autres sociétés déclarantes	42	1	1	0	0	v21702
Arrivages en provenance des sociétés non-déclarantes	2 639	849	623	237	195	v21703
Importations	0	0	0	0	0	v21704
Stocks de produits-début	108	108	118	115	98	v21689
Stocks de produits-fin	118	134	126	134	126	v21690
Livraisons à d'autres sociétés déclarantes	42	1	1	0	0	v21691
Exportations	0	0	0	0	0	v21692
Pertes et rectifications	0	0	0	0	0	v21693
Auto consommation	41	5	2	3	1	v21694
Ventes intérieures	775	141	120	52	44	v21695

Tableau 2-4

Approvisionnement et utilisation, produits pétroliers, Canada — Charges pétrochimiques

	Année 2004	Cumulatif 2004	Cumulatif 2005	Mars 2004	Mars 2005	Numéro de vecteur
milliers de mètres cubes						
Production raffinerie	5 590	1 303	1 363	468	470	v21880
Transferts d'un produit à l'autre	230	24	64	-6	26	v21888
Renvois aux raffineries de sous-produits énergétiques	0	0	0	0	0	v21890
Production nette	5 820	1 327	1 427	462	496	
Retour pour alimentation des raffineries	488	141	186	53	59	v21889
Transferts entrées inter-provinciales	162	37	52	17	20	v21891
Transferts sorties inter-provinciales	162	37	52	17	20	v21892
Arrivages en provenance d'autres sociétés déclarantes	318	56	73	14	27	v21893
Arrivages en provenance des sociétés non-déclarantes	356	122	114	43	32	v21894
Importations	0	0	0	0	0	v21895
Stocks de produits-début	414	414	445	426	494	v21881
Stocks de produits-fin	445	435	488	435	488	v21882
Livraisons à d'autres sociétés déclarantes	320	56	73	14	27	v21883
Exportations	484	145	115	43	46	v21884
Pertes et rectifications	6	2	2	1	1	v21885
Auto consommation	3	1	1	0	0	v21886
Ventes intérieures	5 161	1 140	1 193	400	428	v21887

Tableau 2-5

Approvisionnement et utilisation, produits pétroliers, Canada — Produits spéciaux à base de naphte

	Année 2004	Cumulatif 2004	Cumulatif 2005	Mars 2004	Mars 2005	Numéro de vecteur
milliers de mètres cubes						
Production raffinerie	95	29	18	10	7	v22036
Transferts d'un produit à l'autre	-12	-1	0	0	-3	v22044
Production nette	83	28	17	10	4	
Retour pour alimentation des raffineries	0	0	0	0	0	v22045
Transferts entrées inter-provinciales	5	1	1	0	0	v22046
Transferts sorties inter-provinciales	5	1	1	0	0	v22047
Arrivages en provenance d'autres sociétés déclarantes	0	0	0	0	0	v22048
Arrivages en provenance des sociétés non-déclarantes	13	3	3	1	1	v22049
Importations	0	0	0	0	0	v22050
Stocks de produits-début	16	16	15	19	18	v22037
Stocks de produits-fin	15	20	15	20	15	v22038
Livraisons à d'autres sociétés déclarantes	0	0	0	0	0	v22039
Exportations	0	0	0	0	0	v22040
Pertes et rectifications	0	0	0	0	0	v22041
Auto consommation	0	0	0	0	0	v22042
Ventes intérieures	96	27	21	10	8	v22043

Tableau 2-6

Approvisionnement et utilisation, produits pétroliers, Canada — Essence d'aviation

	Année 2004	Cumulatif 2004	Cumulatif 2005	Mars 2004	Mars 2005	Numéro de vecteur
milliers de mètres cubes						
Production raffinerie	103	26	21	14	7	v22245
Transferts d'un produit à l'autre	2	-1	3	0	0	v22253
Production nette	105	25	24	14	7	
Retour pour alimentation des raffineries	0	0	0	0	0	v22254
Transferts entrées inter-provinciales	88	9	9	5	5	v22255
Transferts sorties inter-provinciales	88	9	9	5	5	v22256
Arrivages en provenance d'autres sociétés déclarantes	107	13	15	6	7	v22257
Arrivages en provenance des sociétés non-déclarantes	0	0	0	0	0	v22258
Importations	0	0	0	0	0	v22259
Stocks de produits-début	19	19	18	21	24	v22246
Stocks de produits-fin	18	28	24	28	24	v22247
Livraisons à d'autres sociétés déclarantes	107	13	15	5	7	v22248
Exportations	18	3	5	1	1	v22249
Pertes et rectifications	0	0	0	0	0	v22250
Auto consommation	0	0	0	0	0	v22251
Ventes intérieures	88	13	13	6	6	v22252

Tableau 2-7

Approvisionnement et utilisation, produits pétroliers, Canada — Essence pour moteurs

	Année 2004	Cumulatif 2004	Cumulatif 2005	Mars 2004	Mars 2005	Numéro de vecteur
milliers de mètres cubes						
Production raffinerie	44 930	11 626	11 187	3 975	3 783	v22448
Transferts d'un produit à l'autre	1 210	471	309	123	153	v22461
Production nette	46 140	12 097	11 496	4 098	3 937	
Retour pour alimentation des raffineries	23	5	3	2	1	v22462
Transferts entrées inter-provinciales	9 926	2 196	2 443	782	870	v22463
Transferts sorties inter-provinciales	9 926	2 196	2 443	782	870	v22464
Arrivages en provenance d'autres sociétés déclarantes	30 358	6 865	7 491	2 315	2 558	v22465
Arrivages en provenance des sociétés non-déclarantes	0	0	0	0	0	v22466
Importations	3 824	540	652	277	209	v22467
Stocks de produits-début	2 426	2 426	2 419	2 677	2 683	v22449
Stocks de produits-fin	2 419	3 025	2 821	3 025	2 821	v22450
Livraisons à d'autres sociétés déclarantes	30 220	6 949	7 362	2 328	2 533	v22451
Exportations	9 088	2 217	2 208	692	717	v22452
Pertes et rectifications	2	1	0	0	0	v22453
Auto consommation	1	0	1	0	0	v22454
Ventes intérieures	40 993	9 730	9 664	3 320	3 314	v22455
Essence super	3 415	839	766	270	250	v22456
Essence intermédiaire	869	222	198	74	66	v22457
Essence ordinaire sans-plomb	36 720	8 669	8 701	2 976	2 998	v22458
Essence ordinaire avec plomb	-6	0	-2	0	0	v22459
Ventes nettes au détail	36 191	8 510	8 620	2 903	2 962	v22460

Tableau 2-8

Approvisionnement et utilisation, produits pétroliers, Canada — Carburacteur, type kérosène

	Année 2004	Cumulatif 2004	Cumulatif 2005	Mars 2004	Mars 2005	Numéro de vecteur
milliers de mètres cubes						
Production raffinerie	5 707	1 310	1 185	501	427	v24948
Transferts d'un produit à l'autre	-261	-74	-27	-33	-7	v24956
Production nette	5 446	1 235	1 158	469	420	
Retour pour alimentation des raffineries	0	0	0	0	0	v24957
Transferts entrées inter-provinciales	1 158	270	218	96	81	v24958
Transferts sorties inter-provinciales	1 158	270	218	96	81	v24959
Arrivages en provenance d'autres sociétés déclarantes	1 701	464	558	186	201	v24960
Arrivages en provenance des sociétés non-déclarantes	
Importations	2 044	465	515	248	207	v24961
Stocks de produits-début	455	455	524	480	481	v24949
Stocks de produits-fin	524	518	533	518	533	v24950
Livraisons à d'autres sociétés déclarantes	1 720	472	589	189	212	v24951
Exportations	846	154	166	92	60	v24952
Pertes et rectifications	0	0	0	0	0	v24953
Auto consommation	0	0	0	0	0	v24954
Ventes intérieures	6 556	1 475	1 467	583	504	v24955

Tableau 2-9

Approvisionnement et utilisation, produits pétroliers, Canada — Carburacteur, type naphte

	Année 2004	Cumulatif 2004	Cumulatif 2005	Mars 2004	Mars 2005	Numéro de vecteur
milliers de mètres cubes						
Production raffinerie	25	6	8	1	4	v25147
Transferts d'un produit à l'autre	-1	0	0	0	0	v25156
Production nette	24	6	8	2	4	
Retour pour alimentation des raffineries	0	0	0	0	0	v25157
Transferts entrées inter-provinciales	1	0	0	0	0	v25159
Transferts sorties inter-provinciales	1	0	0	0	0	v25160
Arrivages en provenance d'autres sociétés déclarantes	2	1	0	0	0	v25161
Arrivages en provenance des sociétés non-déclarantes	
Importations	2	0	0	0	0	v25162
Stocks de produits-début	2	2	3	5	2	v25148
Stocks de produits-fin	3	3	4	3	4	v25149
Livraisons à d'autres sociétés déclarantes	1	0	0	0	0	v25150
Exportations	0	0	0	0	0	v25151
Pertes et rectifications	0	0	0	0	0	v25152
Auto consommation	0	0	0	0	0	v25153
Ventes intérieures	25	6	7	3	3	v25154

Tableau 2-10

Approvisionnement et utilisation, produits pétroliers, Canada — Mazout pour poêles et kérosène

	Année 2004	Cumulatif 2004	Cumulatif 2005	Mars 2004	Mars 2005	Numéro de vecteur
milliers de mètres cubes						
Production raffinerie	1 853	640	677	136	192	v22966
Transferts d'un produit à l'autre	-1 324	-443	-482	-102	-118	v22974
Production nette	528	197	195	34	74	
Retour pour alimentation des raffineries	0	0	0	0	0	v22975
Transferts entrées inter-provinciales	74	27	20	7	6	v22976
Transferts sorties inter-provinciales	74	27	20	7	6	v22977
Arrivages en provenance d'autres sociétés déclarantes	237	116	90	22	21	v22978
Arrivages en provenance des sociétés non-déclarantes	0	0	0	0	0	v22979
Importations	17	2	2	0	0	v22980
Stocks de produits-début	126	126	113	91	81	v22967
Stocks de produits-fin	113	75	102	75	102	v22968
Livraisons à d'autres sociétés déclarantes	234	115	87	21	21	v22969
Exportations	108	51	50	10	12	v22970
Pertes et rectifications	0	0	0	0	0	v22971
Auto consommation	0	0	0	0	0	v22972
Ventes intérieures	457	200	162	41	41	v22973

Tableau 2-11

Approvisionnement et utilisation, produits pétroliers, Canada — Carburant diesel

	Année 2004	Cumulatif 2004	Cumulatif 2005	Mars 2004	Mars 2005	Numéro de vecteur
milliers de mètres cubes						
Production raffinerie	27 778	6 755	6 588	2 349	2 343	v23183
Transferts d'un produit à l'autre	428	-171	470	-1	124	v23192
Production nette	28 206	6 584	7 058	2 348	2 467	
Retour pour alimentation des raffineries	304	140	102	50	29	v23193
Transferts entrées inter-provinciales	8 192	2 033	2 224	676	803	v23194
Transferts sorties inter-provinciales	8 192	2 033	2 224	676	803	v23195
Arrivages en provenance d'autres sociétés déclarantes	17 449	4 145	4 529	1 413	1 558	v23196
Arrivages en provenance des sociétés non-déclarantes	0	0	0	0	0	v23197
Importations	927	389	388	105	126	v23198
Stocks de produits-début	1 971	1 971	1 773	1 808	1 954	v23184
Stocks de produits-fin	1 773	1 904	2 042	1 904	2 042	v23185
Livraisons à d'autres sociétés déclarantes	17 482	4 180	4 469	1 430	1 520	v23186
Exportations	3 838	930	776	216	282	v23187
Pertes et rectifications	1	0	0	0	0	v23188
Auto consommation	2	0	1	0	0	v23189
Ventes intérieures	25 153	5 934	6 358	2 073	2 232	v23190
Ventes nettes (faible teneur en soufre)	18 729	4 556	4 814	1 595	1 653	v23191

Tableau 2-12

Approvisionnement et utilisation, produits pétroliers, Canada — Mazouts légers

	Année 2004	Cumulatif 2004	Cumulatif 2005	Mars 2004	Mars 2005	Numéro de vecteur
milliers de mètres cubes						
Production raffinerie	8 955	2 718	2 717	795	828	v23421
Transferts d'un produit à l'autre	412	483	193	90	94	v23429
Production nette	9 366	3 201	2 909	885	922	
Retour pour alimentation des raffineries	0	0	0	0	0	v23430
Transferts entrées inter-provinciales	1 554	597	460	189	143	v23431
Transferts sorties inter-provinciales	1 554	597	460	189	143	v23432
Arrivages en provenance d'autres sociétés déclarantes	4 206	1 581	1 687	441	460	v23433
Arrivages en provenance des sociétés non-déclarantes	0	0	0	0	0	v23434
Importations	152	46	110	32	2	v23435
Stocks de produits-début	500	500	536	473	499	v23422
Stocks de produits-fin	536	479	403	479	403	v23423
Livraisons à d'autres sociétés déclarantes	4 175	1 566	1 643	440	451	v23424
Exportations	4 356	1 089	1 245	322	442	v23425
Pertes et rectifications	0	0	0	0	0	v23426
Auto consommation	13	2	4	1	1	v23427
Ventes intérieures	5 144	2 193	1 947	589	585	v23428

Tableau 2-13

Approvisionnement et utilisation, produits pétroliers, Canada — Mazouts lourds

	Année 2004	Cumulatif 2004	Cumulatif 2005	Mars 2004	Mars 2005	Numéro de vecteur
milliers de mètres cubes						
Production raffinerie	9 154	2 414	2 303	781	818	v23636
Transferts d'un produit à l'autre	792	49	156	16	89	v23645
Production nette	9 946	2 464	2 460	797	907	
Retour pour alimentation des raffineries	0	0	0	0	0	v23646
Transferts entrées inter-provinciales	1 260	269	269	106	104	v23647
Transferts sorties inter-provinciales	1 260	269	269	106	104	v23648
Arrivages en provenance d'autres sociétés déclarantes	258	66	52	16	14	v23649
Arrivages en provenance des sociétés non-déclarantes	0	0	0	0	0	v23650
Importations	2 919	717	897	364	289	v23651
Stocks de produits-début	548	548	587	702	699	v23637
Stocks de produits-fin	587	708	707	708	707	v23638
Livraisons à d'autres sociétés déclarantes	266	65	51	17	14	v23639
Exportations	3 678	830	823	259	369	v23640
Pertes et rectifications	0	0	0	0	0	v23641
Auto consommation	758	237	236	80	80	v23642
Ventes intérieures	8 553	1 955	2 180	816	740	v23643
Ventes nettes (faible teneur en soufre)	x	x	x	x	x	v23644

Tableau 2-14

Approvisionnement et utilisation, produits pétroliers, Canada — Asphalte

	Année 2004	Cumulatif 2004	Cumulatif 2005	Mars 2004	Mars 2005	Numéro de vecteur
milliers de mètres cubes						
Production raffinerie	4 724	919	951	351	308	v23861
Transferts d'un produit à l'autre	15	-10	48	-3	18	v23869
Transferts entrées inter-provinciales	616	41	53	15	30	v23870
Transferts sorties inter-provinciales	616	41	53	15	30	v23871
Arrivages en provenance d'autres sociétés déclarantes	188	0	1	0	0	v23872
Arrivages en provenance des sociétés non-déclarantes	0	0	0	0	0	v23873
Importations	232	54	237	31	24	v23874
Stocks de produits-début	382	382	297	448	466	v23862
Stocks de produits-fin	297	500	498	500	498	v23863
Livraisons à d'autres sociétés déclarantes	188	0	1	0	0	v23864
Exportations	1 744	404	507	144	178	v23865
Pertes et rectifications	0	0	0	0	0	v23866
Auto consommation	0	0	0	0	0	v23867
Ventes intérieures	3 311	441	527	182	139	v23868

Tableau 2-15

Approvisionnement et utilisation, produits pétroliers, Canada — Coke de pétrole (incluant le coke du craquage catalytique)

	Année 2004	Cumulatif 2004	Cumulatif 2005	Mars 2004	Mars 2005	Numéro de vecteur
milliers de mètres cubes						
Production raffinerie	1 636	414	436	135	147	v24061
Transferts d'un produit à l'autre	-13	-5	-1	-8	0	v24069
Transferts entrées inter-provinciales	0	0	0	0	0	v24070
Transferts sorties inter-provinciales	0	0	0	0	0	v24071
Arrivages en provenance d'autres sociétés déclarantes	0	0	0	0	0	v24072
Arrivages en provenance des sociétés non-déclarantes	0	0	0	0	0	v24073
Importations	1 393	537	254	126	105	v24074
Stocks de produits-début	31	31	21	29	23	v24062
Stocks de produits-fin	21	19	19	19	19	v24063
Livraisons à d'autres sociétés déclarantes	0	0	0	0	0	v24064
Exportations	122	36	30	13	12	v24065
Pertes et rectifications	0	0	0	0	0	v24066
Auto consommation	1 225	310	321	99	107	v24067
Ventes intérieures	1 679	611	340	151	136	v24068

Tableau 2-16

Approvisionnement et utilisation, produits pétroliers, Canada — Huiles de lubrification et graisses

	Année 2004	Cumulatif 2004	Cumulatif 2005	Mars 2004	Mars 2005	Numéro de vecteur
milliers de mètres cubes						
Production raffinerie	1 418	356	341	115	117	v24174
Transferts d'un produit à l'autre	-5	-1	-3	-1	-2	v24182
Retour pour alimentation des raffineries	208	47	48	16	17	v24183
Transferts entrées inter-provinciales	585	144	158	52	57	v24184
Transferts sorties inter-provinciales	585	144	158	52	57	v24185
Arrivages en provenance d'autres sociétés déclarantes	123	29	26	10	10	v24186
Arrivages en provenance des sociétés non-déclarantes	301	67	88	25	30	v24187
Importations	405	117	98	43	37	v24188
Stocks de produits-début	366	366	400	389	416	v24175
Stocks de produits-fin	400	386	408	386	408	v24176
Livraisons à d'autres sociétés déclarantes	118	28	27	9	9	v24177
Exportations	684	168	165	58	62	v24178
Pertes et rectifications	0	0	0	0	0	v24179
Auto consommation	4	0	1	0	1	v24180
Ventes intérieures	1 194	305	302	113	111	v24181

Tableau 2-17

Approvisionnement et utilisation, produits pétroliers, Canada — Gaz de distillation

	Année 2004	Cumulatif 2004	Cumulatif 2005	Mars 2004	Mars 2005	Numéro de vecteur
milliers de mètres cubes						
Production raffinerie	6 230	1 514	1 507	524	513	v24394
Transferts d'un produit à l'autre	0	0	0	0	0	v24400
Arrivages en provenance d'autres sociétés déclarantes	0	0	0	0	0	v24401
Arrivages en provenance des sociétés non-déclarantes	0	0	0	0	0	v24402
Importations	0	0	0	0	0	v24403
Stocks de produits-début	0	0	0	0	0	v24395
Stocks de produits-fin	0	0	0	0	0	v24396
Pertes et rectifications	0	0	0	0	0	v24397
Auto consommation	6 230	1 514	1 507	524	513	v24398
Ventes intérieures	0	0	0	0	0	v24399

Tableau 2-18

Approvisionnement et utilisation, produits pétroliers, Canada — Autres produits pétroliers

	Année 2004	Cumulatif 2004	Cumulatif 2005	Mars 2004	Mars 2005	Numéro de vecteur
milliers de mètres cubes						
Production raffinerie	4 436	1 113	1 226	310	442	v24506
Transferts d'un produit à l'autre	-202	47	-400	28	-286	v24514
Retour pour alimentation des raffineries	5 830	1 410	1 307	403	446	v24515
Transferts entrées inter-provinciales	1 915	481	359	129	80	v24516
Transferts sorties inter-provinciales	1 915	481	359	129	80	v24517
Arrivages en provenance d'autres sociétés déclarantes	2 251	529	427	141	121	v24518
Arrivages en provenance des sociétés non-déclarantes	2 271	480	722	149	387	v24519
Importations	2 237	518	549	138	191	v24520
Stocks de produits-début	1 811	1 811	2 229	1 953	2 265	v24507
Stocks de produits-fin	2 229	1 914	2 262	1 914	2 262	v24508
Livraisons à d'autres sociétés déclarantes	2 263	527	431	140	127	v24509
Exportations	441	137	134	81	56	v24510
Pertes et rectifications	0	0	0	0	0	v24511
Auto consommation	0	0	0	0	0	v24512
Ventes intérieures	2 048	515	619	187	228	v24513

Tableau 3-1

Approvisionnement et utilisation, produits pétroliers, provinces de l'Atlantique — Approvisionnement de raffinerie de pétrole brut, charges d'alimentation introduites et total produits pétroliers raffinés

	Année 2004	Cumulatif 2004	Cumulatif 2005	Mars 2004	Mars 2005	Numéro de vecteur
milliers de mètres cubes						
Disponibilité de pétrole brut et équivalents						
Total des arrivages de brut domestique	2 278	791	777	316	418	v21347
Arrivages de pétrole brut de l'Ouest du Canada	0	0	0	0	0	v21317
Arrivages de pétrole brut de l'Est du Canada	2 278	791	777	316	418	v21335
Total des importations	22 438	5 553	5 568	1 845	1 540	v21318
OPEP	11 210	2 954	3 234	917	773	
Iran	0	0	0	0	0	v21320
Iraq	4 245	1 153	951	323	327	v21321
Arabie Saoudite	4 420	1 264	1 330	506	335	v21327
Algérie	103	0	0	0	0	v21319
Vénézuéla	1 185	87	216	87	111	v21330
Nigéria	1 257	450	738	0	0	v21325
Autres OPEP	0	0	0	0	0	
Mer du Nord	9 093	2 184	1 806	763	767	
Royaume-Uni	1 272	370	336	108	0	v21329
Norvège	7 821	1 813	1 470	655	767	v21326
Amérique du Nord	0	0	0	0	0	
Mexique	0	0	0	0	0	v21324
États-Unis	
Autres pays	2 135	415	528	166	0	
Grand total des arrivages de pétrole brut et équivalent	24 715	6 344	6 345	2 161	1 957	v21332
Arrivages par pipe-line	0	0	0	0	0	v21333
Arrivages par d'autres moyens	24 715	6 344	6 345	2 161	1 957	v21334
Stocks de pétrole brut-début	1 302	1 302	1 178	1 297	1 522	v21338
Stocks de pétrole brut-fin	1 178	1 341	1 295	1 341	1 295	v21339
Pertes et rectifications	0	0	0	0	0	v21340
Total du pétrole brut et équivalents introduits	24 840	6 305	6 227	2 116	2 185	v21341
Charges d'alimentation introduites						
Pétrole brut conventionnel (léger) introduit	23 345	6 028	5 323	2 047	1 547	v21342
Pétrole brut conventionnel (lourd) introduit	1 495	277	905	69	638	v21343
Pétrole brut synthétique (léger) introduit	0	0	0	0	0	v21344
Pétrole bitumineux introduit	0	0	0	0	0	v21345
Condensats et pentanes plus introduit	0	0	0	0	0	v21346
Total autres matières utilisées comme charges d'alimentation	1 814	485	521	122	188	v21457
Produits de décantation utilisés comme charge d'alimentation	1 375	291	344	62	110	v21460
Résidus du brut utilisés comme charge d'alimentation	157	97	67	36	26	v21461
Gaz de pétrole liquéfiés utilisés comme charge d'alimentation	31	11	14	2	5	v21462
Gaz naturel utilisé comme charge d'alimentation	
Huiles de lubrification et huiles de base utilisées comme charge d'alimentation et de retraitement	0	0	0	0	0	v21458
Autres charges d'alimentation utilisées dans les opérations	250	87	96	23	47	v21459
Total des charges d'alimentation introduites	26 654	6 791	6 748	2 239	2 373	v21463
Pertes en raffinerie	-1 061	-216	-332	-86	-116	v24500

Tableau 3-1 – suite

Approvisionnement et utilisation, produits pétroliers, provinces de l'Atlantique — Approvisionnement de raffinerie de pétrole brut, charges d'alimentation introduites et total produits pétroliers raffinés

	Année 2004	Cumulatif 2004	Cumulatif 2005	Mars 2004	Mars 2005	Numéro de vecteur
milliers de mètres cubes						
Total, tous les produits						
Production raffinerie	27 714	7 006	7 081	2 324	2 489	v24905
Retour pour alimentation des raffineries	1 814	485	521	122	188	v24914
Transferts entrées inter-provinciales	2 054	458	526	161	189	v24915
Transferts sorties inter-provinciales	1 388	316	280	121	90	v24916
Arrivages en provenance d'autres sociétés déclarantes	5 961	1 649	1 637	568	547	v24917
Arrivages en provenance des sociétés non-déclarantes	547	195	196	45	43	v24918
Importations	4 629	1 614	1 614	622	472	v24919
Stocks de produits-début	1 430	1 430	1 424	1 457	1 421	v24906
Stocks de produits-fin	1 424	1 532	1 475	1 532	1 475	v24907
Livraisons à d'autres sociétés déclarantes	5 958	1 645	1 635	566	545	v24908
Exportations	18 567	4 534	4 686	1 432	1 658	v24909
Pertes et rectifications	1	0	0	0	0	v24910
Auto consommation	1 721	442	444	149	153	v24911
Ventes intérieures	11 591	3 396	3 438	1 256	1 053	v24912

Tableau 3-2

Approvisionnement et utilisation, produits pétroliers, provinces de l'Atlantique — Propane et mélanges de propane

	Année 2004	Cumulatif 2004	Cumulatif 2005	Mars 2004	Mars 2005	Numéro de vecteur
milliers de mètres cubes						
Production raffinerie	559	139	164	47	57	v21642
Transferts d'un produit à l'autre	-2	-2	0	-2	0	v21651
Partie transférée aux charges pétrochimiques	
Production nette	556	137	163	46	57	
Retour pour alimentation des raffineries	0	0	0	0	0	v21652
Transferts entrées inter-provinciales	-1	0	0	0	0	v21653
Transferts sorties inter-provinciales	72	23	21	6	6	v21654
Arrivages en provenance d'autres sociétés déclarantes	21	5	6	2	2	v21655
Arrivages en provenance des sociétés non-déclarantes	155	64	50	12	14	v21656
Importations	0	0	0	0	0	v21657
Stocks de produits-début	18	18	14	17	16	v21643
Stocks de produits-fin	14	15	16	15	16	v21644
Livraisons à d'autres sociétés déclarantes	21	5	6	2	2	v21645
Exportations	436	118	136	35	48	v21646
Pertes et rectifications	0	0	0	0	0	v21647
Auto consommation	8	3	1	2	0	v21648
Ventes intérieures	199	61	54	18	16	v21649

Tableau 3-3

Approvisionnement et utilisation, produits pétroliers, provinces de l'Atlantique — Butane et mélanges de butane

	Année 2004	Cumulatif 2004	Cumulatif 2005	Mars 2004	Mars 2005	Numéro de vecteur
milliers de mètres cubes						
Production raffinerie	x	x	x	x	x	v21834
Transferts d'un produit à l'autre	x	x	x	x	x	v21843
Partie transférée aux charges pétrochimiques	
Production nette	x	x	x	x	x	
Retour pour alimentation des raffineries	x	x	x	x	x	v21844
Transferts entrées inter-provinciales	x	x	x	x	x	v21845
Transferts sorties inter-provinciales	x	x	x	x	x	v21846
Arrivages en provenance d'autres sociétés déclarantes	x	x	x	x	x	v21847
Arrivages en provenance des sociétés non-déclarantes	x	x	x	x	x	v21848
Importations	x	x	x	x	x	v21849
Stocks de produits-début	x	x	x	x	x	v21835
Stocks de produits-fin	x	x	x	x	x	v21836
Livraisons à d'autres sociétés déclarantes	x	x	x	x	x	v21837
Exportations	x	x	x	x	x	v21838
Pertes et rectifications	x	x	x	x	x	v21839
Auto consommation	x	x	x	x	x	v21840
Ventes intérieures	23	1	0	0	0	v21841

Tableau 3-4

Approvisionnement et utilisation, produits pétroliers, provinces de l'Atlantique — Charges pétrochimiques

	Année 2004	Cumulatif 2004	Cumulatif 2005	Mars 2004	Mars 2005	Numéro de vecteur
milliers de mètres cubes						
Production raffinerie	x	x	x	x	x	v21996
Transferts d'un produit à l'autre	x	x	x	x	x	v22003
Renvois aux raffineries de sous-produits énergétiques	
Production nette	x	x	x	x	x	
Retour pour alimentation des raffineries	x	x	x	x	x	v22004
Transferts entrées inter-provinciales	x	x	x	x	x	v22005
Transferts sorties inter-provinciales	x	x	x	x	x	v22006
Arrivages en provenance d'autres sociétés déclarantes	x	x	x	x	x	v22007
Arrivages en provenance des sociétés non-déclarantes	x	x	x	x	x	v22008
Importations	x	x	x	x	x	v22009
Stocks de produits-début	x	x	x	x	x	v21997
Stocks de produits-fin	x	x	x	x	x	v21998
Livraisons à d'autres sociétés déclarantes	x	x	x	x	x	v21999
Exportations	x	x	x	x	x	v22000
Pertes et rectifications	x	x	x	x	x	v22001
Auto consommation	
Ventes intérieures	78	20	19	7	7	v22002

Tableau 3-5

Approvisionnement et utilisation, produits pétroliers, provinces de l'Atlantique — Produits spéciaux à base de naphte

	Année 2004	Cumulatif 2004	Cumulatif 2005	Mars 2004	Mars 2005	Numéro de vecteur
milliers de mètres cubes						
Production raffinerie	0	0	0	0	0	v22203
Transferts d'un produit à l'autre	0	0	0	0	0	v22211
Production nette	0	0	0	0	0	
Retour pour alimentation des raffineries	
Transferts entrées inter-provinciales	0	0	0	0	0	v22212
Transferts sorties inter-provinciales	0	0	0	0	0	v22213
Arrivages en provenance d'autres sociétés déclarantes	0	0	0	0	0	v22214
Arrivages en provenance des sociétés non-déclarantes	0	0	0	0	0	v22215
Importations	0	0	0	0	0	v22216
Stocks de produits-début	0	0	0	0	0	v22204
Stocks de produits-fin	0	0	0	0	0	v22205
Livraisons à d'autres sociétés déclarantes	0	0	0	0	0	v22206
Exportations	0	0	0	0	0	v22207
Pertes et rectifications	0	0	0	0	0	v22208
Auto consommation	0	0	0	0	0	v22209
Ventes intérieures	0	0	0	0	0	v22210

Tableau 3-6

Approvisionnement et utilisation, produits pétroliers, provinces de l'Atlantique — Essence d'aviation

	Année 2004	Cumulatif 2004	Cumulatif 2005	Mars 2004	Mars 2005	Numéro de vecteur
milliers de mètres cubes						
Production raffinerie	0	0	0	0	0	v22407
Transferts d'un produit à l'autre	0	0	0	0	0	v22415
Production nette	0	0	0	0	0	
Retour pour alimentation des raffineries	0	0	0	0	0	v22416
Transferts entrées inter-provinciales	4	1	1	0	0	v22417
Transferts sorties inter-provinciales	0	0	0	0	0	v22418
Arrivages en provenance d'autres sociétés déclarantes	1	0	0	0	0	v22419
Arrivages en provenance des sociétés non-déclarantes	0	0	0	0	0	v22420
Importations	0	0	0	0	0	v22421
Stocks de produits-début	0	0	0	0	0	v22408
Stocks de produits-fin	0	0	0	0	0	v22409
Livraisons à d'autres sociétés déclarantes	1	0	0	0	0	v22410
Exportations	0	0	0	0	0	v22411
Pertes et rectifications	0	0	0	0	0	v22412
Auto consommation	0	0	0	0	0	v22413
Ventes intérieures	4	1	1	0	0	v22414

Tableau 3-7

Approvisionnement et utilisation, produits pétroliers, provinces de l'Atlantique — Essence pour moteurs

	Année 2004	Cumulatif 2004	Cumulatif 2005	Mars 2004	Mars 2005	Numéro de vecteur
milliers de mètres cubes						
Production raffinerie	10 277	2 474	2 624	814	920	v22691
Transferts d'un produit à l'autre	682	192	225	55	58	v22704
Production nette	10 958	2 666	2 848	869	978	
Retour pour alimentation des raffineries	0	0	0	0	0	v22705
Transferts entrées inter-provinciales	818	165	197	66	77	v22706
Transferts sorties inter-provinciales	504	104	109	38	36	v22707
Arrivages en provenance d'autres sociétés déclarantes	2 693	626	643	232	238	v22708
Arrivages en provenance des sociétés non-déclarantes	
Importations	177	26	5	0	5	v22709
Stocks de produits-début	321	321	281	354	316	v22692
Stocks de produits-fin	281	376	424	376	424	v22693
Livraisons à d'autres sociétés déclarantes	2 712	626	641	232	237	v22694
Exportations	8 353	1 981	2 064	624	665	v22695
Pertes et rectifications	0	0	0	0	0	v22696
Auto consommation	0	0	0	0	0	v22697
Ventes intérieures	3 167	717	735	250	251	v22698
Essence super	290	72	62	24	20	v22699
Essence intermédiaire	27	7	6	2	2	v22700
Essence ordinaire sans-plomb	2 850	638	667	224	229	v22701
Essence ordinaire avec plomb	0	0	0	0	0	v22702
Ventes nettes au détail	2 958	670	661	234	233	v22703

Tableau 3-8

Approvisionnement et utilisation, produits pétroliers, provinces de l'Atlantique — Carburacteur, type kérosène

	Année 2004	Cumulatif 2004	Cumulatif 2005	Mars 2004	Mars 2005	Numéro de vecteur
milliers de mètres cubes						
Production raffinerie	1 233	263	274	97	101	v25106
Transferts d'un produit à l'autre	-14	-6	-3	-2	-1	v25114
Production nette	1 219	257	271	95	100	
Retour pour alimentation des raffineries	0	0	0	0	0	v25115
Transferts entrées inter-provinciales	35	-9	-1	-1	0	v25116
Transferts sorties inter-provinciales	4	1	1	0	1	v25117
Arrivages en provenance d'autres sociétés déclarantes	261	50	81	23	25	v25118
Arrivages en provenance des sociétés non-déclarantes	
Importations	171	100	52	83	0	v25119
Stocks de produits-début	224	224	270	238	266	v25107
Stocks de produits-fin	270	242	282	242	282	v25108
Livraisons à d'autres sociétés déclarantes	252	47	82	23	26	v25109
Exportations	714	119	139	80	51	v25110
Pertes et rectifications	0	0	0	0	0	v25111
Auto consommation	0	0	0	0	0	v25112
Ventes intérieures	671	211	168	93	33	v25113

Tableau 3-9

Approvisionnement et utilisation, produits pétroliers, provinces de l'Atlantique — Carburéacteur, type naphte

	Année 2004	Cumulatif 2004	Cumulatif 2005	Mars 2004	Mars 2005	Numéro de vecteur
milliers de mètres cubes						
Production raffinerie	0	0	0	0	0	v25334
Transferts d'un produit à l'autre	0	0	0	0	0	v25343
Production nette	0	0	0	0	0	
Retour pour alimentation des raffineries	0	0	0	0	0	v25344
Transferts entrées inter-provinciales	0	0	0	0	0	v25346
Transferts sorties inter-provinciales	0	0	0	0	0	v25347
Arrivages en provenance d'autres sociétés déclarantes	0	0	0	0	0	v25348
Arrivages en provenance des sociétés non-déclarantes	
Importations	0	0	0	0	0	v25349
Stocks de produits-début	0	0	0	0	0	v25335
Stocks de produits-fin	0	0	0	0	0	v25336
Livraisons à d'autres sociétés déclarantes	0	0	0	0	0	v25337
Exportations	0	0	0	0	0	v25338
Pertes et rectifications	0	0	0	0	0	v25339
Auto consommation	0	0	0	0	0	v25340
Ventes intérieures	0	0	0	0	0	v25341

Tableau 3-10

Approvisionnement et utilisation, produits pétroliers, provinces de l'Atlantique — Mazout pour poêles et kérosène

	Année 2004	Cumulatif 2004	Cumulatif 2005	Mars 2004	Mars 2005	Numéro de vecteur
milliers de mètres cubes						
Production raffinerie	11	1	9	1	4	v23141
Transferts d'un produit à l'autre	18	15	-5	3	0	v23149
Production nette	29	17	4	4	3	
Retour pour alimentation des raffineries	0	0	0	0	0	v23150
Transferts entrées inter-provinciales	19	4	8	1	2	v23151
Transferts sorties inter-provinciales	0	0	0	0	0	v23152
Arrivages en provenance d'autres sociétés déclarantes	28	16	7	4	2	v23153
Arrivages en provenance des sociétés non-déclarantes	0	0	0	0	0	v23154
Importations	0	0	0	0	0	v23155
Stocks de produits-début	14	14	17	15	16	v23142
Stocks de produits-fin	17	15	17	15	17	v23143
Livraisons à d'autres sociétés déclarantes	26	16	7	3	2	v23144
Exportations	0	0	0	0	0	v23145
Pertes et rectifications	0	0	0	0	0	v23146
Auto consommation	0	0	0	0	0	v23147
Ventes intérieures	48	20	12	5	3	v23148

Tableau 3-11

Approvisionnement et utilisation, produits pétroliers, provinces de l'Atlantique — Carburant diesel

	Année 2004	Cumulatif 2004	Cumulatif 2005	Mars 2004	Mars 2005	Numéro de vecteur
milliers de mètres cubes						
Production raffinerie	2 640	619	637	205	258	v23375
Transferts d'un produit à l'autre	836	85	150	35	60	v23384
Production nette	3 476	704	787	240	318	
Retour pour alimentation des raffineries	157	97	67	36	26	v23385
Transferts entrées inter-provinciales	463	95	137	33	45	v23386
Transferts sorties inter-provinciales	105	33	8	14	1	v23387
Arrivages en provenance d'autres sociétés déclarantes	895	243	207	86	67	v23388
Arrivages en provenance des sociétés non-déclarantes	0	0	0	0	0	v23389
Importations	371	241	150	51	10	v23390
Stocks de produits-début	237	237	183	169	188	v23376
Stocks de produits-fin	183	170	211	170	211	v23377
Livraisons à d'autres sociétés déclarantes	902	248	211	87	67	v23378
Exportations	1 531	368	325	66	119	v23379
Pertes et rectifications	0	0	0	0	0	v23380
Auto consommation	0	0	0	0	0	v23381
Ventes intérieures	2 603	606	641	206	203	v23382
Ventes nettes (faible teneur en soufre)	1 878	443	446	142	138	v23383

Tableau 3-12

Approvisionnement et utilisation, produits pétroliers, provinces de l'Atlantique — Mazouts légers

	Année 2004	Cumulatif 2004	Cumulatif 2005	Mars 2004	Mars 2005	Numéro de vecteur
milliers de mètres cubes						
Production raffinerie	6 475	1 788	1 795	572	583	v23594
Transferts d'un produit à l'autre	-827	-94	-160	-39	-61	v23602
Production nette	5 647	1 694	1 635	532	522	
Retour pour alimentation des raffineries	0	0	0	0	0	v23603
Transferts entrées inter-provinciales	613	187	171	57	58	v23604
Transferts sorties inter-provinciales	420	108	102	34	33	v23605
Arrivages en provenance d'autres sociétés déclarantes	2 038	703	687	218	211	v23606
Arrivages en provenance des sociétés non-déclarantes	0	0	0	0	0	v23607
Importations	2	1	0	0	0	v23608
Stocks de produits-début	152	152	225	161	174	v23595
Stocks de produits-fin	225	212	115	212	115	v23596
Livraisons à d'autres sociétés déclarantes	2 021	697	683	216	209	v23597
Exportations	4 212	1 036	1 202	307	427	v23598
Pertes et rectifications	0	0	0	0	0	v23599
Auto consommation	1	0	1	0	0	v23600
Ventes intérieures	1 611	684	615	201	181	v23601

Tableau 3-13

Approvisionnement et utilisation, produits pétroliers, provinces de l'Atlantique — Mazouts lourds

	Année 2004	Cumulatif 2004	Cumulatif 2005	Mars 2004	Mars 2005	Numéro de vecteur
milliers de mètres cubes						
Production raffinerie	3 741	1 055	894	318	314	v23815
Transferts d'un produit à l'autre	5	-4	22	-1	12	v23824
Production nette	3 746	1 050	915	317	326	
Retour pour alimentation des raffineries	0	0	0	0	0	v23825
Transferts entrées inter-provinciales	18	0	0	0	0	v23826
Transferts sorties inter-provinciales	112	26	38	19	13	v23827
Arrivages en provenance d'autres sociétés déclarantes	2	1	0	1	0	v23828
Arrivages en provenance des sociétés non-déclarantes	0	0	0	0	0	v23829
Importations	1 686	586	766	324	246	v23830
Stocks de produits-début	186	186	143	201	188	v23816
Stocks de produits-fin	143	168	140	168	140	v23817
Livraisons à d'autres sociétés déclarantes	2	1	0	1	0	v23818
Exportations	2 319	634	529	200	246	v23819
Pertes et rectifications	0	0	0	0	0	v23820
Auto consommation	335	105	84	33	27	v23821
Ventes intérieures	2 726	889	1 034	421	334	v23822
Ventes nettes (faible teneur en soufre)	x	x	x	x	x	v23823

Tableau 3-14

Approvisionnement et utilisation, produits pétroliers, provinces de l'Atlantique — Asphalte

	Année 2004	Cumulatif 2004	Cumulatif 2005	Mars 2004	Mars 2005	Numéro de vecteur
milliers de mètres cubes						
Production raffinerie	x	x	x	x	x	v24021
Transferts d'un produit à l'autre	x	x	x	x	x	v24029
Transferts entrées inter-provinciales	x	x	x	x	x	v24030
Transferts sorties inter-provinciales	x	x	x	x	x	v24031
Arrivages en provenance d'autres sociétés déclarantes	x	x	x	x	x	v24032
Arrivages en provenance des sociétés non-déclarantes	x	x	x	x	x	v24033
Importations	x	x	x	x	x	v24034
Stocks de produits-début	x	x	x	x	x	v24022
Stocks de produits-fin	x	x	x	x	x	v24023
Livraisons à d'autres sociétés déclarantes	x	x	x	x	x	v24024
Exportations	x	x	x	x	x	v24025
Pertes et rectifications	x	x	x	x	x	v24026
Auto consommation	x	x	x	x	x	v24027
Ventes intérieures	188	0	125	0	0	v24028

Tableau 3-15

Approvisionnement et utilisation, produits pétroliers, provinces de l'Atlantique — Coke de pétrole (incluant le coke du craquage catalytique)

	Année 2004	Cumulatif 2004	Cumulatif 2005	Mars 2004	Mars 2005	Numéro de vecteur
milliers de mètres cubes						
Production raffinerie	x	x	x	x	x	v24149
Transferts d'un produit à l'autre	
Transferts entrées inter-provinciales	x	x	x	x	x	v24153
Transferts sorties inter-provinciales	
Arrivages en provenance d'autres sociétés déclarantes	
Arrivages en provenance des sociétés non-déclarantes	
Importations	x	x	x	x	x	v24154
Stocks de produits-début	
Stocks de produits-fin	
Livraisons à d'autres sociétés déclarantes	
Exportations	
Pertes et rectifications	x	x	x	x	x	v24150
Auto consommation	x	x	x	x	x	v24151
Ventes intérieures	205	168	20	47	20	v24152

Tableau 3-16

Approvisionnement et utilisation, produits pétroliers, provinces de l'Atlantique — Huiles de lubrification et graisses

	Année 2004	Cumulatif 2004	Cumulatif 2005	Mars 2004	Mars 2005	Numéro de vecteur
milliers de mètres cubes						
Production raffinerie	0	0	0	0	0	v24349
Transferts d'un produit à l'autre	-6	-1	-3	-1	-2	v24357
Retour pour alimentation des raffineries	0	0	0	0	0	v24358
Transferts entrées inter-provinciales	64	15	14	4	7	v24359
Transferts sorties inter-provinciales	2	0	0	0	0	v24360
Arrivages en provenance d'autres sociétés déclarantes	22	5	5	2	2	v24361
Arrivages en provenance des sociétés non-déclarantes	0	0	0	0	0	v24362
Importations	8	6	2	1	0	v24363
Stocks de produits-début	5	5	5	8	4	v24350
Stocks de produits-fin	5	7	5	7	5	v24351
Livraisons à d'autres sociétés déclarantes	22	5	5	2	2	v24352
Exportations	0	0	0	0	0	v24353
Pertes et rectifications	0	0	0	0	0	v24354
Auto consommation	0	0	0	0	0	v24355
Ventes intérieures	66	18	13	6	4	v24356

Tableau 3-17

Approvisionnement et utilisation, produits pétroliers, provinces de l'Atlantique — Gaz de distillation

	Année 2004	Cumulatif 2004	Cumulatif 2005	Mars 2004	Mars 2005	Numéro de vecteur
milliers de mètres cubes						
Production raffinerie	982	232	250	84	88	v24458
Transferts d'un produit à l'autre	0	0	0	0	0	v24464
Arrivages en provenance d'autres sociétés déclarantes	
Arrivages en provenance des sociétés non-déclarantes	
Importations	
Stocks de produits-début	0	0	0	0	0	v24459
Stocks de produits-fin	0	0	0	0	0	v24460
Pertes et rectifications	0	0	0	0	0	v24461
Auto consommation	982	232	250	84	88	v24462
Ventes intérieures	0	0	0	0	0	v24463

Tableau 3-18

Approvisionnement et utilisation, produits pétroliers, provinces de l'Atlantique — Autres produits pétroliers

	Année 2004	Cumulatif 2004	Cumulatif 2005	Mars 2004	Mars 2005	Numéro de vecteur
milliers de mètres cubes						
Production raffinerie	285	89	48	46	19	v24677
Transferts d'un produit à l'autre	-268	-28	-69	-7	-33	v24685
Retour pour alimentation des raffineries	1 625	378	440	84	157	v24686
Transferts entrées inter-provinciales	2	0	0	0	0	v24687
Transferts sorties inter-provinciales	168	20	0	9	0	v24688
Arrivages en provenance d'autres sociétés déclarantes	1	0	0	0	0	v24689
Arrivages en provenance des sociétés non-déclarantes	1	0	0	0	0	v24690
Importations	2 008	486	495	116	190	v24691
Stocks de produits-début	172	172	190	225	163	v24678
Stocks de produits-fin	190	249	180	249	180	v24679
Livraisons à d'autres sociétés déclarantes	1	0	0	0	0	v24680
Exportations	214	73	44	37	3	v24681
Pertes et rectifications	0	0	0	0	0	v24682
Auto consommation	0	0	0	0	0	v24683
Ventes intérieures	2	0	0	0	0	v24684

Tableau 4-1

Approvisionnement et utilisation, produits pétroliers, Québec — Approvisionnement de raffinerie de pétrole brut, charges d'alimentation introduites et total produits pétroliers raffinés

	Année 2004	Cumulatif 2004	Cumulatif 2005	Mars 2004	Mars 2005	Numéro de vecteur
milliers de mètres cubes						
Disponibilité de pétrole brut et équivalents						
Total des arrivages de brut domestique	2 771	789	1 086	302	369	v21237
Arrivages de pétrole brut de l'Ouest du Canada	0	0	0	0	0	v21206
Arrivages de pétrole brut de l'Est du Canada	2 771	789	1 086	302	369	v21225
Total des importations	20 778	5 332	5 433	1 665	1 774	v21207
OPEP	8 200	2 051	1 868	616	494	
Iran	0	0	0	0	0	v21209
Iraq	0	0	0	0	0	v21210
Arabie Saoudite	0	0	0	0	0	v21216
Algérie	6 548	1 815	1 868	496	494	v21208
Vénézuéla	1 372	236	0	120	0	v21220
Nigéria	280	0	0	0	0	v21214
Autres OPEP	159	0	0	0	0	
Mer du Nord	9 147	2 569	2 712	750	997	
Royaume-Uni	2 596	861	865	264	291	v21218
Norvège	6 551	1 708	1 847	486	707	v21215
Amérique du Nord	1 747	450	443	94	147	
Mexique	1 747	450	443	94	147	v21213
États-Unis	0	0	0	0	0	v21219
Autres pays	1 525	261	409	205	135	
Grand total des arrivages de pétrole brut et équivalent	23 549	6 121	6 519	1 967	2 144	v21222
Arrivages par pipe-line	12 269	3 172	3 560	1 044	1 222	v21223
Arrivages par d'autres moyens	11 280	2 949	2 958	923	922	v21224
Stocks de pétrole brut-début	1 159	1 159	789	1 294	970	v21228
Stocks de pétrole brut-fin	789	1 158	820	1 158	820	v21229
Pertes et rectifications	0	0	0	0	0	v21230
Total du pétrole brut et équivalents introduits	23 919	6 122	6 488	2 104	2 294	v21231
Charges d'alimentation introduites						
Pétrole brut conventionnel (léger) introduit	18 983	4 910	5 165	1 727	1 824	v21232
Pétrole brut conventionnel (lourd) introduit	4 937	1 212	1 322	377	471	v21233
Pétrole brut synthétique (léger) introduit	0	0	0	0	0	v21234
Pétrole bitumineux introduit	0	0	0	0	0	v21235
Condensats et pentanes plus introduit	0	0	0	0	0	v21236
Total autres matières utilisées comme charges d'alimentation	418	99	145	14	60	v21422
Produits de décantation utilisés comme charge d'alimentation	0	0	0	0	0	v21424
Résidus du brut utilisés comme charge d'alimentation	0	0	0	0	0	v21425
Gaz de pétrole liquéfiés utilisés comme charge d'alimentation	29	2	3	0	0	v21426
Gaz naturel utilisé comme charge d'alimentation	62	17	4	4	0	v21427
Huiles de lubrification et huiles de base utilisées comme charge d'alimentation et de retraitement	
Autres charges d'alimentation utilisées dans les opérations	327	80	137	9	60	v21423
Total des charges d'alimentation introduites	24 338	6 221	6 632	2 117	2 354	v21428
Pertes en raffinerie	-865	-235	-303	-77	-103	v24484

Tableau 4-1 – suite

Approvisionnement et utilisation, produits pétroliers, Québec — Approvisionnement de raffinerie de pétrole brut, charges d'alimentation introduites et total produits pétroliers raffinés

	Année 2004	Cumulatif 2004	Cumulatif 2005	Mars 2004	Mars 2005	Numéro de vecteur
milliers de mètres cubes						
Total, tous les produits						
Production raffinerie	25 203	6 456	6 935	2 194	2 457	v24793
Retour pour alimentation des raffineries	418	99	145	14	60	v24802
Transferts entrées inter-provinciales	2 355	513	472	179	161	v24803
Transferts sorties inter-provinciales	7 451	1 518	2 160	549	751	v24804
Arrivages en provenance d'autres sociétés déclarantes	14 140	3 562	4 101	1 186	1 328	v24805
Arrivages en provenance des sociétés non-déclarantes	822	122	377	8	276	v24806
Importations	4 998	730	1 021	345	258	v24807
Stocks de produits-début	1 504	1 504	1 509	1 458	1 703	v24794
Stocks de produits-fin	1 509	1 673	1 785	1 673	1 785	v24795
Livraisons à d'autres sociétés déclarantes	14 167	3 573	4 107	1 201	1 335	v24796
Exportations	2 107	423	626	126	275	v24797
Pertes et rectifications	1	0	0	0	0	v24798
Auto consommation	1 169	325	334	112	114	v24799
Ventes intérieures	22 198	5 277	5 258	1 696	1 863	v24800

Tableau 4-2

Approvisionnement et utilisation, produits pétroliers, Québec — Propane et mélanges de propane

	Année 2004	Cumulatif 2004	Cumulatif 2005	Mars 2004	Mars 2005	Numéro de vecteur
milliers de mètres cubes						
Production raffinerie	449	124	121	43	41	v21542
Transferts d'un produit à l'autre	-50	-6	-9	-4	-7	v21551
Partie transférée aux charges pétrochimiques	
Production nette	400	118	112	40	34	
Retour pour alimentation des raffineries	0	0	0	0	0	v21552
Transferts entrées inter-provinciales	74	23	22	7	6	v21553
Transferts sorties inter-provinciales	3	0	0	0	0	v21554
Arrivages en provenance d'autres sociétés déclarantes	0	0	0	0	0	v21555
Arrivages en provenance des sociétés non-déclarantes	4	4	0	0	0	v21556
Importations	0	0	0	0	0	v21557
Stocks de produits-début	3	3	3	4	8	v21543
Stocks de produits-fin	3	2	6	2	6	v21544
Livraisons à d'autres sociétés déclarantes	0	0	0	0	0	v21545
Exportations	6	4	0	2	0	v21546
Pertes et rectifications	0	0	0	0	0	v21547
Auto consommation	13	7	0	1	0	v21548
Ventes intérieures	483	135	130	45	42	v21549

Tableau 4-3

Approvisionnement et utilisation, produits pétroliers, Québec — Butane et mélanges de butane

	Année 2004	Cumulatif 2004	Cumulatif 2005	Mars 2004	Mars 2005	Numéro de vecteur
milliers de mètres cubes						
Production raffinerie	x	x	x	x	x	v21743
Transferts d'un produit à l'autre	x	x	x	x	x	v21752
Partie transférée aux charges pétrochimiques	
Production nette	x	x	x	x	x	
Retour pour alimentation des raffineries	x	x	x	x	x	v21753
Transferts entrées inter-provinciales	x	x	x	x	x	v21754
Transferts sorties inter-provinciales	x	x	x	x	x	v21755
Arrivages en provenance d'autres sociétés déclarantes	x	x	x	x	x	v21756
Arrivages en provenance des sociétés non-déclarantes	x	x	x	x	x	v21757
Importations	x	x	x	x	x	v21758
Stocks de produits-début	x	x	x	x	x	v21744
Stocks de produits-fin	x	x	x	x	x	v21745
Livraisons à d'autres sociétés déclarantes	x	x	x	x	x	v21746
Exportations	x	x	x	x	x	v21747
Pertes et rectifications	x	x	x	x	x	v21748
Auto consommation	x	x	x	x	x	v21749
Ventes intérieures	224	30	45	13	18	v21750

Tableau 4-4

Approvisionnement et utilisation, produits pétroliers, Québec — Charges pétrochimiques

	Année 2004	Cumulatif 2004	Cumulatif 2005	Mars 2004	Mars 2005	Numéro de vecteur
milliers de mètres cubes						
Production raffinerie	x	x	x	x	x	v21925
Transferts d'un produit à l'autre	x	x	x	x	x	v21933
Renvois aux raffineries de sous-produits énergétiques	
Production nette	x	x	x	x	x	
Retour pour alimentation des raffineries	x	x	x	x	x	v21934
Transferts entrées inter-provinciales	x	x	x	x	x	v21935
Transferts sorties inter-provinciales	x	x	x	x	x	v21936
Arrivages en provenance d'autres sociétés déclarantes	x	x	x	x	x	v21937
Arrivages en provenance des sociétés non-déclarantes	x	x	x	x	x	v21938
Importations	x	x	x	x	x	v21939
Stocks de produits-début	x	x	x	x	x	v21926
Stocks de produits-fin	x	x	x	x	x	v21927
Livraisons à d'autres sociétés déclarantes	x	x	x	x	x	v21928
Exportations	x	x	x	x	x	v21929
Pertes et rectifications	x	x	x	x	x	v21930
Auto consommation	x	x	x	x	x	v21931
Ventes intérieures	297	45	65	15	22	v21932

Tableau 4-5

Approvisionnement et utilisation, produits pétroliers, Québec — Produits spéciaux à base de naphte

	Année 2004	Cumulatif 2004	Cumulatif 2005	Mars 2004	Mars 2005	Numéro de vecteur
milliers de mètres cubes						
Production raffinerie	14	6	2	2	1	v22099
Transferts d'un produit à l'autre	0	0	0	0	0	v22107
Production nette	13	6	2	2	1	
Retour pour alimentation des raffineries	
Transferts entrées inter-provinciales	1	0	0	0	0	v22108
Transferts sorties inter-provinciales	1	0	0	0	0	v22109
Arrivages en provenance d'autres sociétés déclarantes	0	0	0	0	0	v22110
Arrivages en provenance des sociétés non-déclarantes	0	0	0	0	0	v22111
Importations	0	0	0	0	0	v22112
Stocks de produits-début	2	2	1	3	2	v22100
Stocks de produits-fin	1	4	2	4	2	v22101
Livraisons à d'autres sociétés déclarantes	0	0	0	0	0	v22102
Exportations	0	0	0	0	0	v22103
Pertes et rectifications	0	0	0	0	0	v22104
Auto consommation	0	0	0	0	0	v22105
Ventes intérieures	15	5	1	2	1	v22106

Tableau 4-6

Approvisionnement et utilisation, produits pétroliers, Québec — Essence d'aviation

	Année 2004	Cumulatif 2004	Cumulatif 2005	Mars 2004	Mars 2005	Numéro de vecteur
milliers de mètres cubes						
Production raffinerie	40	9	3	6	0	v22303
Transferts d'un produit à l'autre	-1	-1	0	0	0	v22311
Production nette	39	8	3	6	0	
Retour pour alimentation des raffineries	
Transferts entrées inter-provinciales	3	0	0	0	0	v22312
Transferts sorties inter-provinciales	23	4	2	2	1	v22313
Arrivages en provenance d'autres sociétés déclarantes	53	6	7	2	3	v22314
Arrivages en provenance des sociétés non-déclarantes	0	0	0	0	0	v22315
Importations	0	0	0	0	0	v22316
Stocks de produits-début	5	5	4	3	5	v22304
Stocks de produits-fin	4	6	4	6	4	v22305
Livraisons à d'autres sociétés déclarantes	54	6	6	2	3	v22306
Exportations	1	1	0	0	0	v22307
Pertes et rectifications	0	0	0	0	0	v22308
Auto consommation	0	0	0	0	0	v22309
Ventes intérieures	18	2	2	1	1	v22310

Tableau 4-7

Approvisionnement et utilisation, produits pétroliers, Québec — Essence pour moteurs

	Année 2004	Cumulatif 2004	Cumulatif 2005	Mars 2004	Mars 2005	Numéro de vecteur
milliers de mètres cubes						
Production raffinerie	9 052	2 386	2 503	832	889	v22538
Transferts d'un produit à l'autre	93	20	-33	8	57	v22551
Production nette	9 145	2 406	2 470	840	946	
Retour pour alimentation des raffineries	7	2	1	1	0	v22552
Transferts entrées inter-provinciales	769	144	147	50	48	v22553
Transferts sorties inter-provinciales	3 406	546	942	222	361	v22554
Arrivages en provenance d'autres sociétés déclarantes	7 764	1 797	2 145	622	732	v22555
Arrivages en provenance des sociétés non-déclarantes	0	0	0	0	0	v22556
Importations	2 445	326	443	214	100	v22557
Stocks de produits-début	342	342	420	346	414	v22539
Stocks de produits-fin	420	509	421	509	421	v22540
Livraisons à d'autres sociétés déclarantes	7 779	1 806	2 146	633	735	v22541
Exportations	199	49	44	16	17	v22542
Pertes et rectifications	0	0	0	0	0	v22543
Auto consommation	0	0	0	0	0	v22544
Ventes intérieures	8 655	2 103	2 071	692	707	v22545
Essence super	838	207	191	61	63	v22546
Essence intermédiaire	155	36	53	11	18	v22547
Essence ordinaire sans-plomb	7 664	1 860	1 827	619	626	v22548
Essence ordinaire avec plomb	1	0	0	0	0	v22549
Ventes nettes au détail	7 736	1 803	1 900	593	648	v22550

Tableau 4-8

Approvisionnement et utilisation, produits pétroliers, Québec — Carburacteur, type kérosène

	Année 2004	Cumulatif 2004	Cumulatif 2005	Mars 2004	Mars 2005	Numéro de vecteur
milliers de mètres cubes						
Production raffinerie	864	143	98	75	42	v25009
Transferts d'un produit à l'autre	-15	-14	6	-12	-3	v25017
Production nette	849	129	104	63	40	
Retour pour alimentation des raffineries	0	0	0	0	0	v25018
Transferts entrées inter-provinciales	118	39	27	10	11	v25019
Transferts sorties inter-provinciales	362	76	72	30	27	v25020
Arrivages en provenance d'autres sociétés déclarantes	592	175	216	76	94	v25021
Arrivages en provenance des sociétés non-déclarantes	
Importations	846	139	195	31	94	v25022
Stocks de produits-début	44	44	56	49	36	v25010
Stocks de produits-fin	56	57	31	57	31	v25011
Livraisons à d'autres sociétés déclarantes	590	176	217	76	94	v25012
Exportations	35	7	8	3	3	v25013
Pertes et rectifications	0	0	0	0	0	v25014
Auto consommation	0	0	0	0	0	v25015
Ventes intérieures	1 405	209	271	63	120	v25016

Tableau 4-9

Approvisionnement et utilisation, produits pétroliers, Québec — Carburacteur, type naphte

	Année 2004	Cumulatif 2004	Cumulatif 2005	Mars 2004	Mars 2005	Numéro de vecteur
milliers de mètres cubes						
Production raffinerie	0	0	0	0	0	v25214
Transferts d'un produit à l'autre	0	0	0	0	0	v25223
Production nette	0	0	0	0	0	
Retour pour alimentation des raffineries	0	0	0	0	0	v25224
Transferts entrées inter-provinciales	0	0	0	0	0	v25226
Transferts sorties inter-provinciales	0	0	0	0	0	v25227
Arrivages en provenance d'autres sociétés déclarantes	0	0	0	0	0	v25228
Arrivages en provenance des sociétés non-déclarantes	
Importations	0	0	0	0	0	v25229
Stocks de produits-début	-1	-1	0	0	0	v25215
Stocks de produits-fin	0	0	0	0	0	v25216
Livraisons à d'autres sociétés déclarantes	0	0	0	0	0	v25217
Exportations	0	0	0	0	0	v25218
Pertes et rectifications	0	0	0	0	0	v25219
Auto consommation	0	0	0	0	0	v25220
Ventes intérieures	0	0	0	0	0	v25221

Tableau 4-10

Approvisionnement et utilisation, produits pétroliers, Québec — Mazout pour poêles et kérosène

	Année 2004	Cumulatif 2004	Cumulatif 2005	Mars 2004	Mars 2005	Numéro de vecteur
milliers de mètres cubes						
Production raffinerie	920	393	409	61	99	v23032
Transferts d'un produit à l'autre	-651	-285	-325	-51	-84	v23040
Production nette	269	108	84	9	16	
Retour pour alimentation des raffineries	0	0	0	0	0	v23041
Transferts entrées inter-provinciales	4	1	1	0	0	v23042
Transferts sorties inter-provinciales	28	8	7	2	1	v23043
Arrivages en provenance d'autres sociétés déclarantes	156	75	62	13	13	v23044
Arrivages en provenance des sociétés non-déclarantes	0	0	0	0	0	v23045
Importations	14	2	2	0	0	v23046
Stocks de produits-début	65	65	56	47	42	v23033
Stocks de produits-fin	56	33	32	33	32	v23034
Livraisons à d'autres sociétés déclarantes	155	74	61	13	13	v23035
Exportations	88	42	42	8	10	v23036
Pertes et rectifications	0	0	0	0	0	v23037
Auto consommation	0	0	0	0	0	v23038
Ventes intérieures	182	93	64	14	14	v23039

Tableau 4-11

Approvisionnement et utilisation, produits pétroliers, Québec — Carburant diesel

	Année 2004	Cumulatif 2004	Cumulatif 2005	Mars 2004	Mars 2005	Numéro de vecteur
milliers de mètres cubes						
Production raffinerie	6 073	1 364	1 488	534	615	v23255
Transferts d'un produit à l'autre	78	18	291	-40	67	v23264
Production nette	6 151	1 381	1 780	494	682	
Retour pour alimentation des raffineries	0	0	0	0	0	v23265
Transferts entrées inter-provinciales	250	74	39	28	8	v23266
Transferts sorties inter-provinciales	1 847	368	598	127	200	v23267
Arrivages en provenance d'autres sociétés déclarantes	3 789	934	1 041	322	340	v23268
Arrivages en provenance des sociétés non-déclarantes	0	0	0	0	0	v23269
Importations	138	25	59	12	1	v23270
Stocks de produits-début	233	233	203	194	247	v23256
Stocks de produits-fin	203	242	269	242	269	v23257
Livraisons à d'autres sociétés déclarantes	3 793	936	1 044	320	340	v23258
Exportations	640	186	252	49	105	v23259
Pertes et rectifications	0	0	0	0	0	v23260
Auto consommation	1	0	0	0	0	v23261
Ventes intérieures	4 077	915	959	312	364	v23262
Ventes nettes (faible teneur en soufre)	3 594	832	884	283	342	v23263

Tableau 4-12

Approvisionnement et utilisation, produits pétroliers, Québec — Mazouts légers

	Année 2004	Cumulatif 2004	Cumulatif 2005	Mars 2004	Mars 2005	Numéro de vecteur
milliers de mètres cubes						
Production raffinerie	1 456	585	593	140	128	v23488
Transferts d'un produit à l'autre	888	377	210	90	122	v23496
Production nette	2 344	961	803	230	251	
Retour pour alimentation des raffineries	0	0	0	0	0	v23497
Transferts entrées inter-provinciales	432	114	111	35	36	v23498
Transferts sorties inter-provinciales	977	375	337	106	102	v23499
Arrivages en provenance d'autres sociétés déclarantes	1 273	523	586	144	136	v23500
Arrivages en provenance des sociétés non-déclarantes	0	0	0	0	0	v23501
Importations	129	42	108	31	0	v23502
Stocks de produits-début	200	200	174	157	178	v23489
Stocks de produits-fin	174	134	149	134	149	v23490
Livraisons à d'autres sociétés déclarantes	1 270	523	591	149	141	v23491
Exportations	8	2	8	0	2	v23492
Pertes et rectifications	0	0	0	0	0	v23493
Auto consommation	0	0	0	0	0	v23494
Ventes intérieures	1 950	808	696	207	207	v23495

Tableau 4-13

Approvisionnement et utilisation, produits pétroliers, Québec — Mazouts lourds

	Année 2004	Cumulatif 2004	Cumulatif 2005	Mars 2004	Mars 2005	Numéro de vecteur
milliers de mètres cubes						
Production raffinerie	2 576	676	697	254	257	v23706
Transferts d'un produit à l'autre	533	-10	156	-6	79	v23715
Production nette	3 109	666	852	248	336	
Retour pour alimentation des raffineries	0	0	0	0	0	v23716
Transferts entrées inter-provinciales	464	55	68	32	28	v23717
Transferts sorties inter-provinciales	37	12	45	2	18	v23718
Arrivages en provenance d'autres sociétés déclarantes	163	32	24	6	3	v23719
Arrivages en provenance des sociétés non-déclarantes	0	0	0	0	0	v23720
Importations	572	0	0	0	0	v23721
Stocks de produits-début	155	155	180	214	218	v23707
Stocks de produits-fin	180	256	248	256	248	v23708
Livraisons à d'autres sociétés déclarantes	170	31	22	6	3	v23709
Exportations	744	26	156	1	74	v23710
Pertes et rectifications	0	0	0	0	0	v23711
Auto consommation	137	50	40	19	12	v23712
Ventes intérieures	3 351	532	613	214	229	v23713
Ventes nettes (faible teneur en soufre)	x	x	x	x	x	v23714

Tableau 4-14

Approvisionnement et utilisation, produits pétroliers, Québec — Asphalte

	Année 2004	Cumulatif 2004	Cumulatif 2005	Mars 2004	Mars 2005	Numéro de vecteur
milliers de mètres cubes						
Production raffinerie	x	x	x	x	x	v23924
Transferts d'un produit à l'autre	x	x	x	x	x	v23932
Transferts entrées inter-provinciales	x	x	x	x	x	v23933
Transferts sorties inter-provinciales	x	x	x	x	x	v23934
Arrivages en provenance d'autres sociétés déclarantes	x	x	x	x	x	v23935
Arrivages en provenance des sociétés non-déclarantes	x	x	x	x	x	v23936
Importations	x	x	x	x	x	v23937
Stocks de produits-début	x	x	x	x	x	v23925
Stocks de produits-fin	x	x	x	x	x	v23926
Livraisons à d'autres sociétés déclarantes	x	x	x	x	x	v23927
Exportations	x	x	x	x	x	v23928
Pertes et rectifications	x	x	x	x	x	v23929
Auto consommation	x	x	x	x	x	v23930
Ventes intérieures	762	146	112	46	39	v23931

Tableau 4-15

Approvisionnement et utilisation, produits pétroliers, Québec — Coke de pétrole (incluant le coke du craquage catalytique)

	Année 2004	Cumulatif 2004	Cumulatif 2005	Mars 2004	Mars 2005	Numéro de vecteur
milliers de mètres cubes						
Production raffinerie	x	x	x	x	x	v24091
Transferts d'un produit à l'autre	x	x	x	x	x	v24098
Transferts entrées inter-provinciales	x	x	x	x	x	v24099
Transferts sorties inter-provinciales	x	x	x	x	x	v24100
Arrivages en provenance d'autres sociétés déclarantes	x	x	x	x	x	v24101
Arrivages en provenance des sociétés non-déclarantes	x	x	x	x	x	v24102
Importations	x	x	x	x	x	v24103
Stocks de produits-début	x	x	x	x	x	v24092
Stocks de produits-fin	x	x	x	x	x	v24093
Livraisons à d'autres sociétés déclarantes	
Exportations	x	x	x	x	x	v24094
Pertes et rectifications	x	x	x	x	x	v24095
Auto consommation	x	x	x	x	x	v24096
Ventes intérieures	698	191	160	46	59	v24097

Tableau 4-16

Approvisionnement et utilisation, produits pétroliers, Québec — Huiles de lubrification et graisses

	Année 2004	Cumulatif 2004	Cumulatif 2005	Mars 2004	Mars 2005	Numéro de vecteur
milliers de mètres cubes						
Production raffinerie	173	44	44	14	15	v24242
Transferts d'un produit à l'autre	0	0	0	0	0	v24250
Retour pour alimentation des raffineries	
Transferts entrées inter-provinciales	121	31	33	9	9	v24251
Transferts sorties inter-provinciales	135	35	31	11	13	v24252
Arrivages en provenance d'autres sociétés déclarantes	2	1	0	0	0	v24253
Arrivages en provenance des sociétés non-déclarantes	2	0	5	0	0	v24254
Importations	14	4	3	2	1	v24255
Stocks de produits-début	32	32	27	36	45	v24243
Stocks de produits-fin	27	34	39	34	39	v24244
Livraisons à d'autres sociétés déclarantes	2	1	0	0	0	v24245
Exportations	3	1	3	0	3	v24246
Pertes et rectifications	0	0	0	0	0	v24247
Auto consommation	1	0	0	0	0	v24248
Ventes intérieures	177	42	37	16	15	v24249

Tableau 4-17

Approvisionnement et utilisation, produits pétroliers, Québec — Gaz de distillation

	Année 2004	Cumulatif 2004	Cumulatif 2005	Mars 2004	Mars 2005	Numéro de vecteur
milliers de mètres cubes						
Production raffinerie	786	205	231	70	80	v24419
Transferts d'un produit à l'autre	0	0	0	0	0	v24424
Arrivages en provenance d'autres sociétés déclarantes	
Arrivages en provenance des sociétés non-déclarantes	0	0	0	0	0	v24425
Importations	
Stocks de produits-début	0	0	0	0	0	v24420
Stocks de produits-fin	0	0	0	0	0	v24421
Pertes et rectifications	0	0	0	0	0	v24422
Auto consommation	786	205	231	70	80	v24423
Ventes intérieures	

Tableau 4-18

Approvisionnement et utilisation, produits pétroliers, Québec — Autres produits pétroliers

	Année 2004	Cumulatif 2004	Cumulatif 2005	Mars 2004	Mars 2005	Numéro de vecteur
milliers de mètres cubes						
Production raffinerie	755	149	297	35	119	v24571
Transferts d'un produit à l'autre	-794	-60	-310	48	-241	v24579
Retour pour alimentation des raffineries	381	96	141	13	60	v24580
Transferts entrées inter-provinciales	51	4	8	1	6	v24581
Transferts sorties inter-provinciales	258	58	65	28	1	v24582
Arrivages en provenance d'autres sociétés déclarantes	120	2	16	1	7	v24583
Arrivages en provenance des sociétés non-déclarantes	751	90	369	2	275	v24584
Importations	150	12	43	12	0	v24585
Stocks de produits-début	327	327	322	295	387	v24572
Stocks de produits-fin	322	297	417	297	417	v24573
Livraisons à d'autres sociétés déclarantes	125	2	16	1	7	v24574
Exportations	171	51	73	42	42	v24575
Pertes et rectifications	0	0	0	0	0	v24576
Auto consommation	0	0	0	0	0	v24577
Ventes intérieures	103	22	33	14	26	v24578

Tableau 5-1

Approvisionnement et utilisation, produits pétroliers, Ontario — Approvisionnement de raffinerie de pétrole brut, charges d'alimentation introduites et total produits pétroliers raffinés

	Année 2004	Cumulatif 2004	Cumulatif 2005	Mars 2004	Mars 2005	Numéro de vecteur
milliers de mètres cubes						
Disponibilité de pétrole brut et équivalents						
Total des arrivages de brut domestique	17 195	4 481	3 731	1 376	1 512	v21264
Arrivages de pétrole brut de l'Ouest du Canada	13 543	3 599	2 802	1 193	1 058	v21238
Arrivages de pétrole brut de l'Est du Canada	3 652	881	929	183	454	v21252
Total des importations	11 116	2 714	2 803	1 142	928	v21239
OPEP	1 582	318	719	125	205	
Iran	
Iraq	
Arabie Saoudite	
Algérie	1 307	318	354	125	167	v21240
Vénézuela	275	0	224	0	37	v21247
Nigéria	0	0	141	0	0	v21243
Autres OPEP	0	0	0	0	0	
Mer du Nord	7 544	1 647	1 657	684	523	
Royaume-Uni	7 325	1 523	1 360	684	523	v21245
Norvège	218	124	297	0	0	v21244
Amérique du Nord	1 391	497	427	216	201	
Mexique	0	0	0	0	0	v21242
États-Unis	1 391	497	427	216	201	v21246
Autres pays	599	252	0	115	0	
Grand total des arrivages de pétrole brut et équivalent	28 310	7 195	6 534	2 517	2 440	v21249
Arrivages par pipe-line	28 155	7 154	6 497	2 502	2 428	v21250
Arrivages par d'autres moyens	155	41	37	15	13	v21251
Stocks de pétrole brut-début	574	574	536	511	376	v21255
Stocks de pétrole brut-fin	536	620	536	620	536	v21256
Pertes et rectifications	12	3	3	1	1	v21257
Total du pétrole brut et équivalents introduits	28 337	7 145	6 530	2 407	2 279	v21258
Charges d'alimentation introduites						
Pétrole brut conventionnel (léger) introduit	18 420	4 456	4 589	1 491	1 580	v21259
Pétrole brut conventionnel (lourd) introduit	2 073	625	197	208	79	v21260
Pétrole brut synthétique (léger) introduit	3 648	1 111	648	353	221	v21261
Pétrole bitumineux introduit	2 425	544	608	227	204	v21262
Condensats et pentanes plus introduit	1 768	410	489	128	195	v21263
Total autres matières utilisées comme charges d'alimentation	4 284	1 022	969	325	299	v21429
Produits de décantation utilisés comme charge d'alimentation	576	96	39	50	1	v21432
Résidus du brut utilisés comme charge d'alimentation	373	108	106	28	29	v21433
Gaz de pétrole liquéfiés utilisés comme charge d'alimentation	1 305	328	336	96	111	v21434
Gaz naturel utilisé comme charge d'alimentation	321	96	83	33	28	v21435
Huiles de lubrification et huiles de base utilisées comme charge d'alimentation et de retraitement	155	34	34	11	12	v21430
Autres charges d'alimentation utilisées dans les opérations	1 567	366	371	112	118	v21431
Total des charges d'alimentation introduites	32 628	8 174	7 499	2 739	2 578	v21436
Pertes en raffinerie	-1 924	-497	-433	-174	-155	v24486

Tableau 5-1 – suite

Approvisionnement et utilisation, produits pétroliers, Ontario — Approvisionnement de raffinerie de pétrole brut, charges d'alimentation introduites et total produits pétroliers raffinés

	Année 2004	Cumulatif 2004	Cumulatif 2005	Mars 2004	Mars 2005	Numéro de vecteur
milliers de mètres cubes						
Total, tous les produits						
Production raffinerie	34 552	8 671	7 932	2 913	2 733	v24808
Retour pour alimentation des raffineries	4 284	1 022	969	325	299	v24817
Transferts entrées inter-provinciales	6 552	1 340	2 037	478	700	v24818
Transferts sorties inter-provinciales	1 328	232	255	76	93	v24819
Arrivages en provenance d'autres sociétés déclarantes	18 547	4 502	4 703	1 440	1 500	v24820
Arrivages en provenance des sociétés non-déclarantes	3 028	804	743	255	245	v24821
Importations	1 231	274	275	95	82	v24822
Stocks de produits-début	2 783	2 783	2 806	2 929	3 031	v24809
Stocks de produits-fin	2 806	3 028	3 111	3 028	3 111	v24810
Livraisons à d'autres sociétés déclarantes	18 404	4 509	4 584	1 439	1 476	v24811
Exportations	2 405	629	461	206	166	v24812
Pertes et rectifications	2	0	0	0	0	v24813
Auto consommation	3 328	828	827	280	290	v24814
Ventes intérieures	34 344	8 137	8 290	2 766	2 855	v24815

Tableau 5-2

Approvisionnement et utilisation, produits pétroliers, Ontario — Propane et mélanges de propane

	Année 2004	Cumulatif 2004	Cumulatif 2005	Mars 2004	Mars 2005	Numéro de vecteur
milliers de mètres cubes						
Production raffinerie	467	124	107	40	34	v21558
Transferts d'un produit à l'autre	-106	-10	-12	-4	-2	v21567
Partie transférée aux charges pétrochimiques	0	0	0	0	0	v21569
Production nette	360	114	95	36	32	
Retour pour alimentation des raffineries	280	69	145	29	52	v21568
Transferts entrées inter-provinciales	2	0	0	0	0	v21570
Transferts sorties inter-provinciales	1	0	0	0	0	v21571
Arrivages en provenance d'autres sociétés déclarantes	20	18	0	17	0	v21572
Arrivages en provenance des sociétés non-déclarantes	269	34	86	10	27	v21573
Importations	0	0	0	0	0	v21574
Stocks de produits-début	33	33	46	37	40	v21559
Stocks de produits-fin	46	29	27	29	27	v21560
Livraisons à d'autres sociétés déclarantes	29	18	0	17	0	v21561
Exportations	71	30	7	10	2	v21562
Pertes et rectifications	0	0	0	0	0	v21563
Auto consommation	12	6	4	3	2	v21564
Ventes intérieures	193	46	44	12	16	v21565

Tableau 5-3

Approvisionnement et utilisation, produits pétroliers, Ontario — Butane et mélanges de butane

	Année 2004	Cumulatif 2004	Cumulatif 2005	Mars 2004	Mars 2005	Numéro de vecteur
milliers de mètres cubes						
Production raffinerie	803	153	162	49	63	v21759
Transferts d'un produit à l'autre	-501	-149	-136	-45	-49	v21768
Partie transférée aux charges pétrochimiques	0	0	0	0	0	v21770
Production nette	302	4	27	4	14	
Retour pour alimentation des raffineries	1 025	258	190	67	59	v21769
Transferts entrées inter-provinciales	1	0	0	0	0	v21771
Transferts sorties inter-provinciales	0	0	0	0	0	v21772
Arrivages en provenance d'autres sociétés déclarantes	39	0	0	0	0	v21773
Arrivages en provenance des sociétés non-déclarantes	993	307	203	93	70	v21774
Importations	0	0	0	0	0	v21775
Stocks de produits-début	50	50	42	46	43	v21760
Stocks de produits-fin	42	67	59	67	59	v21761
Livraisons à d'autres sociétés déclarantes	39	0	0	0	0	v21762
Exportations	0	0	0	0	0	v21763
Pertes et rectifications	0	0	0	0	0	v21764
Auto consommation	14	0	0	0	0	v21765
Ventes intérieures	229	35	21	9	9	v21766

Tableau 5-4

Approvisionnement et utilisation, produits pétroliers, Ontario — Charges pétrochimiques

	Année 2004	Cumulatif 2004	Cumulatif 2005	Mars 2004	Mars 2005	Numéro de vecteur
milliers de mètres cubes						
Production raffinerie	4 595	1 065	1 098	371	384	v21940
Transferts d'un produit à l'autre	233	36	57	16	23	v21948
Renvois aux raffineries de sous-produits énergétiques	0	0	0	0	0	v21950
Production nette	4 828	1 100	1 154	388	406	
Retour pour alimentation des raffineries	471	137	183	51	58	v21949
Transferts entrées inter-provinciales	117	21	45	12	19	v21951
Transferts sorties inter-provinciales	45	17	7	6	0	v21952
Arrivages en provenance d'autres sociétés déclarantes	265	40	70	14	27	v21953
Arrivages en provenance des sociétés non-déclarantes	334	117	111	39	31	v21954
Importations	0	0	0	0	0	v21955
Stocks de produits-début	382	382	430	399	457	v21941
Stocks de produits-fin	430	399	455	399	455	v21942
Livraisons à d'autres sociétés déclarantes	265	40	70	14	27	v21943
Exportations	322	94	75	37	26	v21944
Pertes et rectifications	0	0	0	0	0	v21945
Auto consommation	3	1	1	0	0	v21946
Ventes intérieures	4 390	971	1 019	344	375	v21947

Tableau 5-5

Approvisionnement et utilisation, produits pétroliers, Ontario — Produits spéciaux à base de naphte

	Année 2004	Cumulatif 2004	Cumulatif 2005	Mars 2004	Mars 2005	Numéro de vecteur
milliers de mètres cubes						
Production raffinerie	54	13	13	3	5	v22113
Transferts d'un produit à l'autre	0	0	0	0	0	v22121
Production nette	54	13	13	3	5	
Retour pour alimentation des raffineries	0	0	0	0	0	v22122
Transferts entrées inter-provinciales	1	0	0	0	0	v22123
Transferts sorties inter-provinciales	3	1	0	0	0	v22124
Arrivages en provenance d'autres sociétés déclarantes	0	0	0	0	0	v22125
Arrivages en provenance des sociétés non-déclarantes	3	1	1	0	0	v22126
Importations	0	0	0	0	0	v22127
Stocks de produits-début	9	9	9	10	9	v22114
Stocks de produits-fin	9	7	9	7	9	v22115
Livraisons à d'autres sociétés déclarantes	0	0	0	0	0	v22116
Exportations	0	0	0	0	0	v22117
Pertes et rectifications	0	0	0	0	0	v22118
Auto consommation	0	0	0	0	0	v22119
Ventes intérieures	55	16	13	6	5	v22120

Tableau 5-6

Approvisionnement et utilisation, produits pétroliers, Ontario — Essence d'aviation

	Année 2004	Cumulatif 2004	Cumulatif 2005	Mars 2004	Mars 2005	Numéro de vecteur
milliers de mètres cubes						
Production raffinerie	0	0	0	0	0	v22317
Transferts d'un produit à l'autre	0	0	0	0	0	v22325
Production nette	0	0	0	0	0	
Retour pour alimentation des raffineries	0	0	0	0	0	v22326
Transferts entrées inter-provinciales	15	2	2	1	1	v22327
Transferts sorties inter-provinciales	0	0	0	0	0	v22328
Arrivages en provenance d'autres sociétés déclarantes	2	0	0	0	0	v22329
Arrivages en provenance des sociétés non-déclarantes	0	0	0	0	0	v22330
Importations	0	0	0	0	0	v22331
Stocks de produits-début	1	1	0	1	0	v22318
Stocks de produits-fin	0	1	0	1	0	v22319
Livraisons à d'autres sociétés déclarantes	2	0	0	0	0	v22320
Exportations	0	0	0	0	0	v22321
Pertes et rectifications	0	0	0	0	0	v22322
Auto consommation	0	0	0	0	0	v22323
Ventes intérieures	15	2	2	1	1	v22324

Tableau 5-7

Approvisionnement et utilisation, produits pétroliers, Ontario — Essence pour moteurs

	Année 2004	Cumulatif 2004	Cumulatif 2005	Mars 2004	Mars 2005	Numéro de vecteur
milliers de mètres cubes						
Production raffinerie	12 280	3 259	2 789	1 131	940	v22558
Transferts d'un produit à l'autre	472	154	169	48	61	v22571
Production nette	12 752	3 414	2 958	1 180	1 001	
Retour pour alimentation des raffineries	13	3	1	1	1	v22572
Transferts entrées inter-provinciales	2 810	463	887	181	332	v22573
Transferts sorties inter-provinciales	262	35	37	10	12	v22574
Arrivages en provenance d'autres sociétés déclarantes	9 560	2 169	2 390	693	773	v22575
Arrivages en provenance des sociétés non-déclarantes	0	0	0	0	0	v22576
Importations	419	75	45	19	15	v22577
Stocks de produits-début	802	802	740	828	795	v22559
Stocks de produits-fin	740	903	846	903	846	v22560
Livraisons à d'autres sociétés déclarantes	9 439	2 171	2 325	690	764	v22561
Exportations	211	77	51	25	17	v22562
Pertes et rectifications	1	0	0	0	0	v22563
Auto consommation	0	0	0	0	0	v22564
Ventes intérieures	15 774	3 732	3 759	1 271	1 277	v22565
Essence super	1 439	360	330	118	105	v22566
Essence intermédiaire	367	99	72	33	23	v22567
Essence ordinaire sans-plomb	13 975	3 273	3 359	1 121	1 148	v22568
Essence ordinaire avec plomb	-8	0	-2	0	0	v22569
Ventes nettes au détail	14 491	3 460	3 465	1 179	1 178	v22570

Tableau 5-8

Approvisionnement et utilisation, produits pétroliers, Ontario — Carburacteur, type kérosène

	Année 2004	Cumulatif 2004	Cumulatif 2005	Mars 2004	Mars 2005	Numéro de vecteur
milliers de mètres cubes						
Production raffinerie	1 474	391	374	144	142	v25023
Transferts d'un produit à l'autre	-51	-10	-1	-4	-2	v25031
Production nette	1 423	381	373	140	139	
Retour pour alimentation des raffineries	0	0	0	0	0	v25032
Transferts entrées inter-provinciales	356	85	82	34	29	v25033
Transferts sorties inter-provinciales	98	25	26	9	10	v25034
Arrivages en provenance d'autres sociétés déclarantes	340	89	64	30	23	v25035
Arrivages en provenance des sociétés non-déclarantes	
Importations	72	0	2	0	0	v25036
Stocks de produits-début	61	61	61	65	65	v25024
Stocks de produits-fin	61	78	85	78	85	v25025
Livraisons à d'autres sociétés déclarantes	334	90	64	32	23	v25026
Exportations	0	0	0	0	0	v25027
Pertes et rectifications	0	0	0	0	0	v25028
Auto consommation	0	0	0	0	0	v25029
Ventes intérieures	1 759	423	406	150	138	v25030

Tableau 5-9

Approvisionnement et utilisation, produits pétroliers, Ontario — Carburacteur, type naphte

	Année 2004	Cumulatif 2004	Cumulatif 2005	Mars 2004	Mars 2005	Numéro de vecteur
milliers de mètres cubes						
Production raffinerie	0	0	0	0	0	v25230
Transferts d'un produit à l'autre	0	0	0	0	0	v25239
Production nette	0	0	0	0	0	
Retour pour alimentation des raffineries	0	0	0	0	0	v25240
Transferts entrées inter-provinciales	0	0	0	0	0	v25242
Transferts sorties inter-provinciales	0	0	0	0	0	v25243
Arrivages en provenance d'autres sociétés déclarantes	0	0	0	0	0	v25244
Arrivages en provenance des sociétés non-déclarantes	
Importations	0	0	0	0	0	v25245
Stocks de produits-début	0	0	0	0	0	v25231
Stocks de produits-fin	0	0	0	0	0	v25232
Livraisons à d'autres sociétés déclarantes	0	0	0	0	0	v25233
Exportations	0	0	0	0	0	v25234
Pertes et rectifications	0	0	0	0	0	v25235
Auto consommation	0	0	0	0	0	v25236
Ventes intérieures	0	0	0	0	0	v25237

Tableau 5-10

Approvisionnement et utilisation, produits pétroliers, Ontario — Mazout pour poêles et kérosène

	Année 2004	Cumulatif 2004	Cumulatif 2005	Mars 2004	Mars 2005	Numéro de vecteur
milliers de mètres cubes						
Production raffinerie	0	0	0	0	0	v23047
Transferts d'un produit à l'autre	76	36	35	6	9	v23055
Production nette	76	37	35	6	9	
Retour pour alimentation des raffineries	0	0	0	0	0	v23056
Transferts entrées inter-provinciales	9	4	-1	1	0	v23057
Transferts sorties inter-provinciales	4	1	1	0	0	v23058
Arrivages en provenance d'autres sociétés déclarantes	27	14	11	2	3	v23059
Arrivages en provenance des sociétés non-déclarantes	0	0	0	0	0	v23060
Importations	1	0	0	0	0	v23061
Stocks de produits-début	1	1	1	1	1	v23048
Stocks de produits-fin	1	1	1	1	1	v23049
Livraisons à d'autres sociétés déclarantes	26	13	9	1	2	v23050
Exportations	19	9	8	2	2	v23051
Pertes et rectifications	0	0	0	0	0	v23052
Auto consommation	0	0	0	0	0	v23053
Ventes intérieures	65	31	27	5	7	v23054

Tableau 5-11

Approvisionnement et utilisation, produits pétroliers, Ontario — Carburant diesel

	Année 2004	Cumulatif 2004	Cumulatif 2005	Mars 2004	Mars 2005	Numéro de vecteur
milliers de mètres cubes						
Production raffinerie	6 052	1 434	1 308	477	435	v23271
Transferts d'un produit à l'autre	-182	-123	-89	-10	-18	v23280
Production nette	5 870	1 311	1 219	467	417	
Retour pour alimentation des raffineries	148	44	35	15	4	v23281
Transferts entrées inter-provinciales	1 783	415	651	133	227	v23282
Transferts sorties inter-provinciales	166	29	37	8	13	v23283
Arrivages en provenance d'autres sociétés déclarantes	6 495	1 643	1 569	555	515	v23284
Arrivages en provenance des sociétés non-déclarantes	0	0	0	0	0	v23285
Importations	22	12	31	2	15	v23286
Stocks de produits-début	561	561	532	531	571	v23272
Stocks de produits-fin	532	541	582	541	582	v23273
Livraisons à d'autres sociétés déclarantes	6 487	1 658	1 564	560	513	v23274
Exportations	508	97	53	25	23	v23275
Pertes et rectifications	1	0	0	0	0	v23276
Auto consommation	0	0	0	0	0	v23277
Ventes intérieures	6 965	1 574	1 731	539	611	v23278
Ventes nettes (faible teneur en soufre)	5 130	1 214	1 325	427	451	v23279

Tableau 5-12

Approvisionnement et utilisation, produits pétroliers, Ontario — Mazouts légers

	Année 2004	Cumulatif 2004	Cumulatif 2005	Mars 2004	Mars 2005	Numéro de vecteur
milliers de mètres cubes						
Production raffinerie	1 020	344	328	83	117	v23503
Transferts d'un produit à l'autre	36	63	25	-3	-4	v23511
Production nette	1 056	406	353	80	113	
Retour pour alimentation des raffineries	0	0	0	0	0	v23512
Transferts entrées inter-provinciales	390	200	171	53	46	v23513
Transferts sorties inter-provinciales	28	10	12	2	4	v23514
Arrivages en provenance d'autres sociétés déclarantes	855	343	404	76	108	v23515
Arrivages en provenance des sociétés non-déclarantes	0	0	0	0	0	v23516
Importations	0	0	0	0	0	v23517
Stocks de produits-début	131	131	120	138	131	v23504
Stocks de produits-fin	120	116	122	116	122	v23505
Livraisons à d'autres sociétés déclarantes	846	335	359	72	98	v23506
Exportations	121	48	35	14	13	v23507
Pertes et rectifications	0	0	0	0	0	v23508
Auto consommation	12	1	3	1	1	v23509
Ventes intérieures	1 333	571	518	141	161	v23510

Tableau 5-13

Approvisionnement et utilisation, produits pétroliers, Ontario — Mazouts lourds

	Année 2004	Cumulatif 2004	Cumulatif 2005	Mars 2004	Mars 2005	Numéro de vecteur
milliers de mètres cubes						
Production raffinerie	1 712	405	413	119	152	v23722
Transferts d'un produit à l'autre	258	53	29	18	17	v23731
Production nette	1 969	458	442	137	169	
Retour pour alimentation des raffineries	0	0	0	0	0	v23732
Transferts entrées inter-provinciales	92	30	56	8	21	v23733
Transferts sorties inter-provinciales	365	29	30	12	15	v23734
Arrivages en provenance d'autres sociétés déclarantes	25	15	10	4	5	v23735
Arrivages en provenance des sociétés non-déclarantes	0	0	0	0	0	v23736
Importations	11	6	3	1	1	v23737
Stocks de produits-début	113	113	177	187	179	v23723
Stocks de produits-fin	177	171	204	171	204	v23724
Livraisons à d'autres sociétés déclarantes	25	15	10	4	5	v23725
Exportations	298	82	64	29	20	v23726
Pertes et rectifications	0	0	0	0	0	v23727
Auto consommation	287	82	112	28	40	v23728
Ventes intérieures	1 071	243	268	93	91	v23729
Ventes nettes (faible teneur en soufre)	x	x	x	x	x	v23730

Tableau 5-14

Approvisionnement et utilisation, produits pétroliers, Ontario — Asphalte

	Année 2004	Cumulatif 2004	Cumulatif 2005	Mars 2004	Mars 2005	Numéro de vecteur
milliers de mètres cubes						
Production raffinerie	1 038	243	125	103	37	v23938
Transferts d'un produit à l'autre	2	1	0	0	0	v23946
Transferts entrées inter-provinciales	250	17	24	9	15	v23947
Transferts sorties inter-provinciales	13	2	1	1	1	v23948
Arrivages en provenance d'autres sociétés déclarantes	0	0	0	0	0	v23949
Arrivages en provenance des sociétés non-déclarantes	0	0	0	0	0	v23950
Importations	190	46	95	26	18	v23951
Stocks de produits-début	40	40	15	78	44	v23939
Stocks de produits-fin	15	113	42	113	42	v23940
Livraisons à d'autres sociétés déclarantes	0	0	0	0	0	v23941
Exportations	95	3	1	0	0	v23942
Pertes et rectifications	0	0	0	0	0	v23943
Auto consommation	0	0	0	0	0	v23944
Ventes intérieures	1 397	229	216	103	71	v23945

Tableau 5-15

Approvisionnement et utilisation, produits pétroliers, Ontario — Coke de pétrole (incluant le coke du craquage catalytique)

	Année 2004	Cumulatif 2004	Cumulatif 2005	Mars 2004	Mars 2005	Numéro de vecteur
milliers de mètres cubes						
Production raffinerie	534	133	135	46	45	v24104
Transferts d'un produit à l'autre	0	0	0	0	0	v24111
Transferts entrées inter-provinciales	0	0	0	0	0	v24112
Transferts sorties inter-provinciales	0	0	0	0	0	v24113
Arrivages en provenance d'autres sociétés déclarantes	
Arrivages en provenance des sociétés non-déclarantes	
Importations	162	40	24	8	8	v24114
Stocks de produits-début	4	4	7	4	8	v24105
Stocks de produits-fin	7	4	5	4	5	v24106
Livraisons à d'autres sociétés déclarantes	
Exportations	43	15	2	6	1	v24107
Pertes et rectifications	0	0	0	0	0	v24108
Auto consommation	338	86	88	28	31	v24109
Ventes intérieures	313	72	70	19	25	v24110

Tableau 5-16

Approvisionnement et utilisation, produits pétroliers, Ontario — Huiles de lubrification et graisses

	Année 2004	Cumulatif 2004	Cumulatif 2005	Mars 2004	Mars 2005	Numéro de vecteur
milliers de mètres cubes						
Production raffinerie	1 092	269	267	87	97	v24256
Transferts d'un produit à l'autre	0	0	0	0	0	v24264
Retour pour alimentation des raffineries	155	34	34	11	12	v24265
Transferts entrées inter-provinciales	99	23	23	10	9	v24266
Transferts sorties inter-provinciales	319	78	92	26	30	v24267
Arrivages en provenance d'autres sociétés déclarantes	96	22	21	8	7	v24268
Arrivages en provenance des sociétés non-déclarantes	242	53	70	19	25	v24269
Importations	275	76	64	29	24	v24270
Stocks de produits-début	236	236	259	244	252	v24257
Stocks de produits-fin	259	245	256	245	256	v24258
Livraisons à d'autres sociétés déclarantes	87	21	21	6	7	v24259
Exportations	666	162	158	57	58	v24260
Pertes et rectifications	0	0	0	0	0	v24261
Auto consommation	2	0	1	0	0	v24262
Ventes intérieures	552	138	142	51	51	v24263

Tableau 5-17

Approvisionnement et utilisation, produits pétroliers, Ontario — Gaz de distillation

	Année 2004	Cumulatif 2004	Cumulatif 2005	Mars 2004	Mars 2005	Numéro de vecteur
milliers de mètres cubes						
Production raffinerie	2 660	651	618	220	216	v24426
Transferts d'un produit à l'autre	0	0	0	0	0	v24432
Arrivages en provenance d'autres sociétés déclarantes	0	0	0	0	0	v24433
Arrivages en provenance des sociétés non-déclarantes	0	0	0	0	0	v24434
Importations	0	0	0	0	0	v24435
Stocks de produits-début	0	0	0	0	0	v24427
Stocks de produits-fin	0	0	0	0	0	v24428
Pertes et rectifications	0	0	0	0	0	v24429
Auto consommation	2 660	651	618	220	216	v24430
Ventes intérieures	0	0	0	0	0	v24431

Tableau 5-18

Approvisionnement et utilisation, produits pétroliers, Ontario — Autres produits pétroliers

	Année 2004	Cumulatif 2004	Cumulatif 2005	Mars 2004	Mars 2005	Numéro de vecteur
milliers de mètres cubes						
Production raffinerie	771	188	195	36	66	v24586
Transferts d'un produit à l'autre	-235	-51	-77	-23	-35	v24594
Retour pour alimentation des raffineries	2 206	483	380	157	115	v24595
Transferts entrées inter-provinciales	627	79	95	37	1	v24596
Transferts sorties inter-provinciales	23	5	10	1	7	v24597
Arrivages en provenance d'autres sociétés déclarantes	824	148	163	43	38	v24598
Arrivages en provenance des sociétés non-déclarantes	1 276	306	273	105	90	v24599
Importations	78	19	11	10	0	v24600
Stocks de produits-début	358	358	368	360	435	v24587
Stocks de produits-fin	368	350	416	350	416	v24588
Livraisons à d'autres sociétés déclarantes	825	147	161	43	37	v24589
Exportations	50	11	8	2	3	v24590
Pertes et rectifications	0	0	0	0	0	v24591
Auto consommation	0	0	0	0	0	v24592
Ventes intérieures	233	54	54	20	18	v24593

Tableau 6-1

Approvisionnement et utilisation, produits pétroliers, Alberta — Approvisionnement de raffinerie de pétrole brut, charges d'alimentation introduites et total produits pétroliers raffinés

	Année 2004	Cumulatif 2004	Cumulatif 2005	Mars 2004	Mars 2005	Numéro de vecteur
milliers de mètres cubes						
Disponibilité de pétrole brut et équivalents						
Total des arrivages de brut domestique	25 704	6 644	6 490	2 322	2 164	v21298
Arrivages de pétrole brut de l'Ouest du Canada	25 704	6 644	6 490	2 322	2 164	v21283
Arrivages de pétrole brut de l'Est du Canada	
Total des importations	
OPEP						
Iran	
Iraq	
Arabie Saoudite	
Algérie	
Vénézuela	
Nigéria	
Autres OPEP	
Mer du Nord						
Royaume-Uni	
Norvège	
Amérique du Nord						
Mexique	
États-Unis	
Autres pays						
.	
Grand total des arrivages de pétrole brut et équivalent	25 704	6 644	6 490	2 322	2 164	v21284
Arrivages par pipe-line	24 396	6 331	6 308	2 209	2 114	v21285
Arrivages par d'autres moyens	1 308	313	182	113	51	v21286
Stocks de pétrole brut-début	466	466	479	427	497	v21289
Stocks de pétrole brut-fin	479	451	505	451	505	v21290
Pertes et rectifications	11	6	6	2	1	v21291
Total du pétrole brut et équivalents introduits	25 679	6 652	6 459	2 295	2 155	v21292
Charges d'alimentation introduites						
Pétrole brut conventionnel (léger) introduit	10 261	2 589	2 793	875	969	v21293
Pétrole brut conventionnel (lourd) introduit	1 476	356	380	108	133	v21294
Pétrole brut synthétique (léger) introduit	11 773	3 130	2 831	1 108	939	v21295
Pétrole bitumineux introduit	1 359	318	301	118	72	v21296
Condensats et pentanes plus introduit	810	259	154	87	42	v21297
Total autres matières utilisées comme charges d'alimentation	2 160	657	478	211	180	v21442
Produits de décantation utilisés comme charge d'alimentation	57	14	14	5	6	v21445
Résidus du brut utilisés comme charge d'alimentation	223	83	21	31	21	v21446
Gaz de pétrole liquéfiés utilisés comme charge d'alimentation	1 154	361	252	107	90	v21447
Gaz naturel utilisé comme charge d'alimentation	396	117	106	39	37	v21448
Huiles de lubrification et huiles de base utilisées comme charge d'alimentation et de retraitement	18	4	5	2	2	v21443
Autres charges d'alimentation utilisées dans les opérations	313	77	80	28	25	v21444
Total des charges d'alimentation introduites	27 839	7 309	6 937	2 506	2 336	v21449
Pertes en raffinerie	-1 438	-387	-379	-139	-134	v24494

Tableau 6-1 – suite

Approvisionnement et utilisation, produits pétroliers, Alberta — Approvisionnement de raffinerie de pétrole brut, charges d'alimentation introduites et total produits pétroliers raffinés

	Année 2004	Cumulatif 2004	Cumulatif 2005	Mars 2004	Mars 2005	Numéro de vecteur
milliers de mètres cubes						
Total, tous les produits						
Production raffinerie	29 277	7 696	7 316	2 645	2 470	v24851
Retour pour alimentation des raffineries	2 160	657	478	211	180	v24859
Transferts entrées inter-provinciales	1 576	477	301	123	98	v24860
Transferts sorties inter-provinciales	12 068	3 163	2 742	1 082	996	v24861
Arrivages en provenance d'autres sociétés déclarantes	7 897	1 791	1 776	577	601	v24862
Arrivages en provenance des sociétés non-déclarantes	1 272	438	333	142	119	v24863
Importations	75	16	20	7	8	v24864
Stocks de produits-début	1 256	1 256	1 252	1 530	1 542	v24852
Stocks de produits-fin	1 252	1 631	1 551	1 631	1 551	v24853
Livraisons à d'autres sociétés déclarantes	7 928	1 877	1 759	582	587	v24854
Exportations	1 144	277	281	92	101	v24855
Pertes et rectifications	7	2	2	1	1	v24856
Auto consommation	1 525	390	394	134	132	v24857
Ventes intérieures	15 269	3 678	3 791	1 291	1 290	v24858

Tableau 6-2

Approvisionnement et utilisation, produits pétroliers, Alberta — Propane et mélanges de propane

	Année 2004	Cumulatif 2004	Cumulatif 2005	Mars 2004	Mars 2005	Numéro de vecteur
milliers de mètres cubes						
Production raffinerie	436	121	109	43	37	v21602
Transferts d'un produit à l'autre	28	16	16	0	8	v21611
Partie transférée aux charges pétrochimiques	
Production nette	464	136	126	43	45	
Retour pour alimentation des raffineries	0	0	0	0	0	v21612
Transferts entrées inter-provinciales	0	0	0	0	0	v21613
Transferts sorties inter-provinciales	0	0	0	0	0	v21614
Arrivages en provenance d'autres sociétés déclarantes	0	0	0	0	0	v21615
Arrivages en provenance des sociétés non-déclarantes	11	2	1	1	1	v21616
Importations	0	0	0	0	0	v21617
Stocks de produits-début	0	0	1	7	1	v21603
Stocks de produits-fin	1	4	6	4	6	v21604
Livraisons à d'autres sociétés déclarantes	0	0	0	0	0	v21605
Exportations	0	0	0	0	0	v21606
Pertes et rectifications	0	0	0	0	0	v21607
Auto consommation	0	0	0	0	0	v21608
Ventes intérieures	475	134	122	48	41	v21609

Tableau 6-3

Approvisionnement et utilisation, produits pétroliers, Alberta — Butane et mélanges de butane

	Année 2004	Cumulatif 2004	Cumulatif 2005	Mars 2004	Mars 2005	Numéro de vecteur
milliers de mètres cubes						
Production raffinerie	257	59	45	27	16	v21799
Transferts d'un produit à l'autre	0	0	0	0	0	v21808
Partie transférée aux charges pétrochimiques	
Production nette	257	59	45	27	16	
Retour pour alimentation des raffineries	1 154	361	252	107	90	v21809
Transferts entrées inter-provinciales	0	0	0	0	0	v21810
Transferts sorties inter-provinciales	3	1	1	0	0	v21811
Arrivages en provenance d'autres sociétés déclarantes	3	1	1	0	0	v21812
Arrivages en provenance des sociétés non-déclarantes	1 158	373	264	105	94	v21813
Importations	0	0	0	0	0	v21814
Stocks de produits-début	9	9	18	22	25	v21800
Stocks de produits-fin	18	21	32	21	32	v21801
Livraisons à d'autres sociétés déclarantes	3	1	1	0	0	v21802
Exportations	0	0	0	0	0	v21803
Pertes et rectifications	0	0	0	0	0	v21804
Auto consommation	0	0	0	0	0	v21805
Ventes intérieures	249	59	42	25	13	v21806

Tableau 6-4

Approvisionnement et utilisation, produits pétroliers, Alberta — Charges pétrochimiques

	Année 2004	Cumulatif 2004	Cumulatif 2005	Mars 2004	Mars 2005	Numéro de vecteur
milliers de mètres cubes						
Production raffinerie	380	98	86	33	24	v21968
Transferts d'un produit à l'autre	25	6	6	2	2	v21975
Renvois aux raffineries de sous-produits énergétiques	0	0	0	0	0	v21977
Production nette	405	104	92	35	26	
Retour pour alimentation des raffineries	16	4	3	2	1	v21976
Transferts entrées inter-provinciales	0	0	0	0	0	v21978
Transferts sorties inter-provinciales	0	0	0	0	0	v21979
Arrivages en provenance d'autres sociétés déclarantes	
Arrivages en provenance des sociétés non-déclarantes	13	3	2	1	1	v21980
Importations	0	0	0	0	0	v21981
Stocks de produits-début	2	2	1	1	1	v21969
Stocks de produits-fin	1	1	1	1	1	v21970
Livraisons à d'autres sociétés déclarantes	0	0	0	0	0	v21971
Exportations	
Pertes et rectifications	6	2	2	1	1	v21972
Auto consommation	0	0	0	0	0	v21973
Ventes intérieures	396	103	90	34	25	v21974

Tableau 6-5

Approvisionnement et utilisation, produits pétroliers, Alberta — Produits spéciaux à base de naphte

	Année 2004	Cumulatif 2004	Cumulatif 2005	Mars 2004	Mars 2005	Numéro de vecteur
milliers de mètres cubes						
Production raffinerie	27	10	3	5	1	v22154
Transferts d'un produit à l'autre	-12	-1	-1	0	-3	v22162
Production nette	16	9	3	5	-2	
Retour pour alimentation des raffineries	0	0	0	0	0	v22163
Transferts entrées inter-provinciales	1	0	0	0	0	v22164
Transferts sorties inter-provinciales	1	0	0	0	0	v22165
Arrivages en provenance d'autres sociétés déclarantes	0	0	0	0	0	v22166
Arrivages en provenance des sociétés non-déclarantes	9	2	2	1	1	v22167
Importations	0	0	0	0	0	v22168
Stocks de produits-début	4	4	4	6	6	v22155
Stocks de produits-fin	4	9	3	9	3	v22156
Livraisons à d'autres sociétés déclarantes	0	0	0	0	0	v22157
Exportations	0	0	0	0	0	v22158
Pertes et rectifications	0	0	0	0	0	v22159
Auto consommation	0	0	0	0	0	v22160
Ventes intérieures	25	6	6	3	3	v22161

Tableau 6-6

Approvisionnement et utilisation, produits pétroliers, Alberta — Essence d'aviation

	Année 2004	Cumulatif 2004	Cumulatif 2005	Mars 2004	Mars 2005	Numéro de vecteur
milliers de mètres cubes						
Production raffinerie	63	17	18	8	7	v22354
Transferts d'un produit à l'autre	-2	0	0	0	0	v22362
Production nette	62	17	18	8	7	
Retour pour alimentation des raffineries	0	0	0	0	0	v22363
Transferts entrées inter-provinciales	9	0	0	0	0	v22364
Transferts sorties inter-provinciales	46	4	6	2	3	v22365
Arrivages en provenance d'autres sociétés déclarantes	16	2	2	1	1	v22366
Arrivages en provenance des sociétés non-déclarantes	
Importations	
Stocks de produits-début	6	6	7	11	13	v22355
Stocks de produits-fin	7	14	15	14	15	v22356
Livraisons à d'autres sociétés déclarantes	15	2	2	1	1	v22357
Exportations	6	1	1	1	0	v22358
Pertes et rectifications	0	0	0	0	0	v22359
Auto consommation	0	0	0	0	0	v22360
Ventes intérieures	18	3	3	2	1	v22361

Tableau 6-7

Approvisionnement et utilisation, produits pétroliers, Alberta — Essence pour moteurs

	Année 2004	Cumulatif 2004	Cumulatif 2005	Mars 2004	Mars 2005	Numéro de vecteur
milliers de mètres cubes						
Production raffinerie	9 957	2 717	2 466	930	833	v22616
Transferts d'un produit à l'autre	-34	12	-32	-3	-9	v22629
Production nette	9 923	2 729	2 434	927	824	
Retour pour alimentation des raffineries	3	0	1	0	0	v22630
Transferts entrées inter-provinciales	138	43	14	17	9	v22631
Transferts sorties inter-provinciales	4 768	1 256	1 078	437	377	v22632
Arrivages en provenance d'autres sociétés déclarantes	4 134	917	901	315	309	v22633
Arrivages en provenance des sociétés non-déclarantes	0	0	0	0	0	v22634
Importations	0	0	0	0	0	v22635
Stocks de produits-début	406	406	368	512	475	v22617
Stocks de produits-fin	368	570	487	570	487	v22618
Livraisons à d'autres sociétés déclarantes	4 124	992	891	317	306	v22619
Exportations	15	4	5	2	3	v22620
Pertes et rectifications	0	0	0	0	0	v22621
Auto consommation	0	0	0	0	0	v22622
Ventes intérieures	5 321	1 273	1 256	444	444	v22623
Essence super	276	71	67	24	24	v22624
Essence intermédiaire	78	23	17	7	5	v22625
Essence ordinaire sans-plomb	4 966	1 180	1 172	413	415	v22626
Essence ordinaire avec plomb	0	0	0	0	0	v22627
Ventes nettes au détail	4 261	1 000	1 051	349	372	v22628

Tableau 6-8

Approvisionnement et utilisation, produits pétroliers, Alberta — Carburacteur, type kérosène

	Année 2004	Cumulatif 2004	Cumulatif 2005	Mars 2004	Mars 2005	Numéro de vecteur
milliers de mètres cubes						
Production raffinerie	1 628	397	358	145	138	v25059
Transferts d'un produit à l'autre	-106	-28	-32	-12	-10	v25067
Production nette	1 522	369	325	134	128	
Retour pour alimentation des raffineries	0	0	0	0	0	v25068
Transferts entrées inter-provinciales	9	0	0	0	0	v25069
Transferts sorties inter-provinciales	650	163	114	55	41	v25070
Arrivages en provenance d'autres sociétés déclarantes	150	36	13	26	4	v25071
Arrivages en provenance des sociétés non-déclarantes	
Importations	0	0	0	0	0	v13946636
Stocks de produits-début	58	58	61	57	57	v25060
Stocks de produits-fin	61	64	67	64	67	v25061
Livraisons à d'autres sociétés déclarantes	154	38	13	26	4	v25062
Exportations	21	5	4	0	1	v25063
Pertes et rectifications	0	0	0	0	0	v25064
Auto consommation	0	0	0	0	0	v25065
Ventes intérieures	853	194	202	71	75	v25066

Tableau 6-9

Approvisionnement et utilisation, produits pétroliers, Alberta — Carburacteur, type naphte

	Année 2004	Cumulatif 2004	Cumulatif 2005	Mars 2004	Mars 2005	Numéro de vecteur
milliers de mètres cubes						
Production raffinerie	25	6	8	1	4	v25271
Transferts d'un produit à l'autre	-1	0	0	0	0	v25280
Production nette	24	6	8	1	4	
Retour pour alimentation des raffineries	0	0	0	0	0	v25281
Transferts entrées inter-provinciales	0	0	0	0	0	v25283
Transferts sorties inter-provinciales	1	0	0	0	0	v25284
Arrivages en provenance d'autres sociétés déclarantes	0	0	0	0	0	v25285
Arrivages en provenance des sociétés non-déclarantes	
Importations	0	0	0	0	0	v25286
Stocks de produits-début	3	3	3	4	2	v25272
Stocks de produits-fin	3	3	3	3	3	v25273
Livraisons à d'autres sociétés déclarantes	1	0	0	0	0	v25274
Exportations	0	0	0	0	0	v25275
Pertes et rectifications	0	0	0	0	0	v25276
Auto consommation	0	0	0	0	0	v25277
Ventes intérieures	23	5	6	3	2	v25278

Tableau 6-10

Approvisionnement et utilisation, produits pétroliers, Alberta — Mazout pour poêles et kérosène

	Année 2004	Cumulatif 2004	Cumulatif 2005	Mars 2004	Mars 2005	Numéro de vecteur
milliers de mètres cubes						
Production raffinerie	137	42	50	17	17	v23087
Transferts d'un produit à l'autre	-51	-12	-8	-9	5	v23095
Production nette	86	30	42	8	22	
Retour pour alimentation des raffineries	0	0	0	0	0	v23096
Transferts entrées inter-provinciales	0	0	0	0	0	v23097
Transferts sorties inter-provinciales	19	9	3	2	1	v23098
Arrivages en provenance d'autres sociétés déclarantes	0	0	0	0	0	v23099
Arrivages en provenance des sociétés non-déclarantes	0	0	0	0	0	v23100
Importations	0	0	0	0	0	v23101
Stocks de produits-début	7	7	8	9	10	v23088
Stocks de produits-fin	8	8	23	8	23	v23089
Livraisons à d'autres sociétés déclarantes	0	0	0	0	0	v23090
Exportations	0	0	0	0	0	v23091
Pertes et rectifications	0	0	0	0	0	v23092
Auto consommation	0	0	0	0	0	v23093
Ventes intérieures	65	19	24	7	7	v23094

Tableau 6-11

Approvisionnement et utilisation, produits pétroliers, Alberta — Carburant diesel

	Année 2004	Cumulatif 2004	Cumulatif 2005	Mars 2004	Mars 2005	Numéro de vecteur
milliers de mètres cubes						
Production raffinerie	10 572	2 766	2 624	944	882	v23316
Transferts d'un produit à l'autre	57	-60	20	-16	-6	v23325
Production nette	10 629	2 706	2 644	928	876	
Retour pour alimentation des raffineries	0	0	0	0	0	v23326
Transferts entrées inter-provinciales	259	96	53	31	10	v23327
Transferts sorties inter-provinciales	5 016	1 290	1 242	423	467	v23328
Arrivages en provenance d'autres sociétés déclarantes	2 333	476	619	147	206	v23329
Arrivages en provenance des sociétés non-déclarantes	0	0	0	0	0	v23330
Importations	0	0	0	0	0	v23331
Stocks de produits-début	365	365	377	392	442	v23317
Stocks de produits-fin	377	426	399	426	399	v23318
Livraisons à d'autres sociétés déclarantes	2 361	486	609	150	193	v23319
Exportations	574	132	72	47	28	v23320
Pertes et rectifications	0	0	0	0	0	v23321
Auto consommation	1	0	0	0	0	v23322
Ventes intérieures	5 258	1 309	1 368	453	447	v23323
Ventes nettes (faible teneur en soufre)	3 785	979	980	336	317	v23324

Tableau 6-12

Approvisionnement et utilisation, produits pétroliers, Alberta — Mazouts légers

	Année 2004	Cumulatif 2004	Cumulatif 2005	Mars 2004	Mars 2005	Numéro de vecteur
milliers de mètres cubes						
Production raffinerie	0	0	0	0	0	v23541
Transferts d'un produit à l'autre	111	99	11	44	2	v23549
Production nette	111	99	11	44	2	
Retour pour alimentation des raffineries	
Transferts entrées inter-provinciales	1	0	1	0	0	v23550
Transferts sorties inter-provinciales	96	91	2	42	1	v23551
Arrivages en provenance d'autres sociétés déclarantes	4	1	1	0	0	v23552
Arrivages en provenance des sociétés non-déclarantes	0	0	0	0	0	v23553
Importations	0	0	2	0	2	v23554
Stocks de produits-début	1	1	0	2	0	v23542
Stocks de produits-fin	0	2	0	2	0	v23543
Livraisons à d'autres sociétés déclarantes	3	1	1	0	0	v23544
Exportations	0	0	0	0	0	v23545
Pertes et rectifications	0	0	0	0	0	v23546
Auto consommation	0	0	0	0	0	v23547
Ventes intérieures	18	7	11	2	4	v23548

Tableau 6-13

Approvisionnement et utilisation, produits pétroliers, Alberta — Mazouts lourds

	Année 2004	Cumulatif 2004	Cumulatif 2005	Mars 2004	Mars 2005	Numéro de vecteur
milliers de mètres cubes						
Production raffinerie	933	238	247	79	85	v23766
Transferts d'un produit à l'autre	-71	-2	-58	0	-20	v23775
Production nette	862	236	189	79	64	
Retour pour alimentation des raffineries	0	0	0	0	0	v23776
Transferts entrées inter-provinciales	3	2	0	0	0	v23777
Transferts sorties inter-provinciales	742	200	156	71	58	v23778
Arrivages en provenance d'autres sociétés déclarantes	69	17	18	6	6	v23779
Arrivages en provenance des sociétés non-déclarantes	0	0	0	0	0	v23780
Importations	0	0	0	0	0	v23781
Stocks de produits-début	43	43	55	55	74	v23767
Stocks de produits-fin	55	58	72	58	72	v23768
Livraisons à d'autres sociétés déclarantes	69	17	18	6	6	v23769
Exportations	35	1	14	0	7	v23770
Pertes et rectifications	0	0	0	0	0	v23771
Auto consommation	0	0	0	0	0	v23772
Ventes intérieures	76	23	2	5	0	v23773
Ventes nettes (faible teneur en soufre)	x	x	x	x	x	v23774

Tableau 6-14

Approvisionnement et utilisation, produits pétroliers, Alberta — Asphalte

	Année 2004	Cumulatif 2004	Cumulatif 2005	Mars 2004	Mars 2005	Numéro de vecteur
milliers de mètres cubes						
Production raffinerie	1 267	275	311	95	87	v23978
Transferts d'un produit à l'autre	41	-3	51	-2	18	v23986
Transferts entrées inter-provinciales	1	0	0	0	0	v23987
Transferts sorties inter-provinciales	350	24	36	8	23	v23988
Arrivages en provenance d'autres sociétés déclarantes	8	0	0	0	0	v23989
Arrivages en provenance des sociétés non-déclarantes	0	0	0	0	0	v23990
Importations	6	1	5	0	1	v23991
Stocks de produits-début	145	145	106	200	202	v23979
Stocks de produits-fin	106	224	209	224	209	v23980
Livraisons à d'autres sociétés déclarantes	8	0	0	0	0	v23981
Exportations	480	129	181	41	61	v23982
Pertes et rectifications	0	0	0	0	0	v23983
Auto consommation	0	0	0	0	0	v23984
Ventes intérieures	524	40	48	20	16	v23985

Tableau 6-15

Approvisionnement et utilisation, produits pétroliers, Alberta — Coke de pétrole (incluant le coke du craquage catalytique)

	Année 2004	Cumulatif 2004	Cumulatif 2005	Mars 2004	Mars 2005	Numéro de vecteur
milliers de mètres cubes						
Production raffinerie	243	60	67	20	24	v24128
Transferts d'un produit à l'autre	0	0	0	0	0	v24136
Transferts entrées inter-provinciales	
Transferts sorties inter-provinciales	0	0	0	0	0	v24137
Arrivages en provenance d'autres sociétés déclarantes	0	0	0	0	0	v24138
Arrivages en provenance des sociétés non-déclarantes	0	0	0	0	0	v24139
Importations	18	0	0	0	0	v24140
Stocks de produits-début	1	1	3	2	2	v24129
Stocks de produits-fin	3	2	2	2	2	v24130
Livraisons à d'autres sociétés déclarantes	0	0	0	0	0	v24131
Exportations	0	0	0	0	0	v24132
Pertes et rectifications	0	0	0	0	0	v24133
Auto consommation	158	37	40	12	13	v24134
Ventes intérieures	102	22	28	7	11	v24135

Tableau 6-16

Approvisionnement et utilisation, produits pétroliers, Alberta — Huiles de lubrification et graisses

	Année 2004	Cumulatif 2004	Cumulatif 2005	Mars 2004	Mars 2005	Numéro de vecteur
milliers de mètres cubes						
Production raffinerie	129	37	25	12	3	v24298
Transferts d'un produit à l'autre	0	0	0	0	0	v24306
Retour pour alimentation des raffineries	18	4	5	2	2	v24307
Transferts entrées inter-provinciales	143	34	49	12	17	v24308
Transferts sorties inter-provinciales	120	29	33	13	14	v24309
Arrivages en provenance d'autres sociétés déclarantes	0	0	0	0	0	v24310
Arrivages en provenance des sociétés non-déclarantes	5	1	2	1	1	v24311
Importations	50	15	13	6	5	v24312
Stocks de produits-début	58	58	71	65	74	v24299
Stocks de produits-fin	71	65	65	65	65	v24300
Livraisons à d'autres sociétés déclarantes	4	1	1	0	0	v24301
Exportations	7	3	2	0	0	v24302
Pertes et rectifications	0	0	0	0	0	v24303
Auto consommation	0	0	0	0	0	v24304
Ventes intérieures	165	42	53	16	18	v24305

Tableau 6-17

Approvisionnement et utilisation, produits pétroliers, Alberta — Gaz de distillation

	Année 2004	Cumulatif 2004	Cumulatif 2005	Mars 2004	Mars 2005	Numéro de vecteur
milliers de mètres cubes						
Production raffinerie	1 366	352	354	122	118	v24442
Transferts d'un produit à l'autre	
Arrivages en provenance d'autres sociétés déclarantes	
Arrivages en provenance des sociétés non-déclarantes	0	0	0	0	0	v24447
Importations	
Stocks de produits-début	0	0	0	0	0	v24443
Stocks de produits-fin	0	0	0	0	0	v24444
Pertes et rectifications	0	0	0	0	0	v24445
Auto consommation	1 366	352	354	122	118	v24446
Ventes intérieures	

Tableau 6-18

Approvisionnement et utilisation, produits pétroliers, Alberta — Autres produits pétroliers

	Année 2004	Cumulatif 2004	Cumulatif 2005	Mars 2004	Mars 2005	Numéro de vecteur
milliers de mètres cubes						
Production raffinerie	1 859	501	543	163	195	v24630
Transferts d'un produit à l'autre	12	-26	27	-4	12	v24638
Retour pour alimentation des raffineries	968	287	217	100	87	v24639
Transferts entrées inter-provinciales	1 012	301	184	63	61	v24640
Transferts sorties inter-provinciales	256	96	70	27	11	v24641
Arrivages en provenance d'autres sociétés déclarantes	1 180	339	222	81	74	v24642
Arrivages en provenance des sociétés non-déclarantes	75	56	61	34	22	v24643
Importations	1	0	1	0	0	v24644
Stocks de produits-début	149	149	168	184	159	v24631
Stocks de produits-fin	168	159	165	159	165	v24632
Livraisons à d'autres sociétés déclarantes	1 187	339	223	81	76	v24633
Exportations	6	2	2	1	1	v24634
Pertes et rectifications	0	0	0	0	0	v24635
Auto consommation	0	0	0	0	0	v24636
Ventes intérieures	1 702	437	529	152	184	v24637

Tableau 7-1

Approvisionnement et utilisation, produits pétroliers, autres provinces et territoires¹ — Approvisionnement de raffinerie de pétrole brut, charges d'alimentation introduites et total produits pétroliers raffinés

	Année 2004	Cumulatif 2004	Cumulatif 2005	Mars 2004	Mars 2005
milliers de mètres cubes					
Disponibilité de pétrole brut et équivalents					
Total des arrivages de brut domestique	8 629	2 010	1 859	623	493
Arrivages de pétrole brut de l'Ouest du Canada	8 629	2 010	1 859	623	493
Arrivages de pétrole brut de l'Est du Canada	0	0	0	0	0
Total des importations	0	0	0	0	0
OPEP	0	0	0	0	0
Iran	0	0	0	0	0
Iraq	0	0	0	0	0
Arabie Saoudite	0	0	0	0	0
Algérie	0	0	0	0	0
Vénézuela	0	0	0	0	0
Nigéria	0	0	0	0	0
Autres OPEP	0	0	0	0	0
Mer du Nord	0	0	0	0	0
Royaume-Uni	0	0	0	0	0
Norvège	0	0	0	0	0
Amérique du Nord	0	0	0	0	0
Mexique	0	0	0	0	0
États-Unis	0	0	0	0	0
Autres pays	0	0	0	0	0
Grand total des arrivages de pétrole brut et équivalent	8 629	2 010	1 859	623	493
Arrivages par pipe-line	8 512	1 981	1 842	615	486
Arrivages par d'autres moyens	117	29	18	8	6
Stocks de pétrole brut-début	117	117	200	164	179
Stocks de pétrole brut-fin	200	159	172	159	172
Pertes et rectifications	-23	-9	-6	-3	-2
Total du pétrole brut et équivalents introduits	8 569	1 977	1 893	632	502
Charges d'alimentation introduites					
Pétrole brut conventionnel (léger) introduit	2 610	581	523	208	65
Pétrole brut conventionnel (lourd) introduit	5 381	1 282	1 317	379	435
Pétrole brut synthétique (léger) introduit	546	115	53	44	2
Pétrole bitumineux introduit	0	0	0	0	0
Condensats et pentanes plus introduit	32	0	0	0	0
Total autres matières utilisées comme charges d'alimentation	723	189	144	54	31
Produits de décantation utilisés comme charge d'alimentation	0	0	0	0	0
Résidus du brut utilisés comme charge d'alimentation	0	0	0	0	0
Gaz de pétrole liquéfiés utilisés comme charge d'alimentation	37	14	7	2	0
Gaz naturel utilisé comme charge d'alimentation	299	72	70	17	24
Huiles de lubrification et huiles de base utilisées comme charge d'alimentation et de retraitement	36	9	8	3	3
Autres charges d'alimentation utilisées dans les opérations	351	93	59	32	4
Total des charges d'alimentation introduites	9 292	2 167	2 037	686	533
Pertes en raffinerie	-247	-14	-55	1	-21

Voir les notes à la fin du tableau.

Tableau 7-1 – suite

Approvisionnement et utilisation, produits pétroliers, autres provinces et territoires¹ — Approvisionnement de raffinerie de pétrole brut, charges d'alimentation introduites et total produits pétroliers raffinés

	Année 2004	Cumulatif 2004	Cumulatif 2005	Mars 2004	Mars 2005
milliers de mètres cubes					
Total, tous les produits					
Production raffinerie	9 539	2 181	2 092	685	554
Retour pour alimentation des raffineries	723	189	144	54	31
Transferts entrées inter-provinciales	13 084	3 342	2 953	1 140	1 057
Transferts sorties inter-provinciales	3 386	901	853	254	274
Arrivages en provenance d'autres sociétés déclarantes	10 736	2 384	2 741	812	1 004
Arrivages en provenance des sociétés non-déclarantes	285	61	44	18	6
Importations	3 220	750	771	296	369
Stocks de produits-début	2 266	2 266	2 572	2 332	2 572
Stocks de produits-fin	2 572	2 321	2 588	2 321	2 588
Livraisons à d'autres sociétés déclarantes	10 728	2 390	2 667	826	982
Exportations	1 698	454	314	121	89
Pertes et rectifications	1	0	0	0	0
Auto consommation	569	104	80	39	17
Ventes intérieures	19 111	4 606	4 526	1 650	1 580

1. Voir la section Qualité des données, concepts et méthodologie — Définitions.

Tableau 7-2

Approvisionnement et utilisation, produits pétroliers, autres provinces et territoires¹ — Propane et mélanges de propane

	Année 2004	Cumulatif 2004	Cumulatif 2005	Mars 2004	Mars 2005
milliers de mètres cubes					
Production raffinerie	113	25	27	8	7
Transferts d'un produit à l'autre	0	0	0	0	0
Partie transférée aux charges pétrochimiques	0	0	0	0	0
Production nette	113	25	27	8	7
Retour pour alimentation des raffineries	0	0	0	0	0
Transferts entrées inter-provinciales	0	0	0	0	0
Transferts sorties inter-provinciales	0	0	0	0	0
Arrivages en provenance d'autres sociétés déclarantes	0	0	0	0	0
Arrivages en provenance des sociétés non-déclarantes	26	6	6	2	2
Importations	0	0	0	0	0
Stocks de produits-début	10	10	3	6	3
Stocks de produits-fin	3	5	4	5	4
Livraisons à d'autres sociétés déclarantes	0	0	0	0	0
Exportations	0	0	0	0	0
Pertes et rectifications	0	0	0	0	0
Auto consommation	3	2	1	0	1
Ventes intérieures	142	34	32	11	7

1. Voir la section Qualité des données, concepts et méthodologie — Définitions.

Tableau 7-3

 Approvisionnement et utilisation, produits pétroliers, autres provinces et territoires¹ — Butane et mélanges de butane

	Année 2004	Cumulatif 2004	Cumulatif 2005	Mars 2004	Mars 2005
milliers de mètres cubes					
Production raffinerie	x	x	x	x	x
Transferts d'un produit à l'autre	x	x	x	x	x
Partie transférée aux charges pétrochimiques	0	0	0	0	0
Production nette	x	x	x	x	x
Retour pour alimentation des raffineries	x	x	x	x	x
Transferts entrées inter-provinciales	x	x	x	x	x
Transferts sorties inter-provinciales	x	x	x	x	x
Arrivages en provenance d'autres sociétés déclarantes	x	x	x	x	x
Arrivages en provenance des sociétés non-déclarantes	x	x	x	x	x
Importations	x	x	x	x	x
Stocks de produits-début	x	x	x	x	x
Stocks de produits-fin	x	x	x	x	x
Livraisons à d'autres sociétés déclarantes	x	x	x	x	x
Exportations	x	x	x	x	x
Pertes et rectifications	x	x	x	x	x
Auto consommation	x	x	x	x	x
Ventes intérieures	50	16	12	5	4

1. Voir la section Qualité des données, concepts et méthodologie — Définitions.

Tableau 7-4

 Approvisionnement et utilisation, produits pétroliers, autres provinces et territoires¹ — Charges pétrochimiques

	Année 2004	Cumulatif 2004	Cumulatif 2005	Mars 2004	Mars 2005
milliers de mètres cubes					
Production raffinerie	x	x	x	x	x
Transferts d'un produit à l'autre	x	x	x	x	x
Renvois aux raffineries de sous-produits énergétiques	0	0	0	0	0
Production nette	x	x	x	x	x
Retour pour alimentation des raffineries	x	x	x	x	x
Transferts entrées inter-provinciales	x	x	x	x	x
Transferts sorties inter-provinciales	x	x	x	x	x
Arrivages en provenance d'autres sociétés déclarantes	x	x	x	x	x
Arrivages en provenance des sociétés non-déclarantes	x	x	x	x	x
Importations	x	x	x	x	x
Stocks de produits-début	x	x	x	x	x
Stocks de produits-fin	x	x	x	x	x
Livraisons à d'autres sociétés déclarantes	x	x	x	x	x
Exportations	x	x	x	x	x
Pertes et rectifications	x	x	x	x	x
Auto consommation	x	x	x	x	x
Ventes intérieures	0	0	0	0	0

1. Voir la section Qualité des données, concepts et méthodologie — Définitions.

Tableau 7-5

Approvisionnement et utilisation, produits pétroliers, autres provinces et territoires¹ — Produits spéciaux à base de naphte

	Année 2004	Cumulatif 2004	Cumulatif 2005	Mars 2004	Mars 2005
milliers de mètres cubes					
Production raffinerie	0	0	0	0	0
Transferts d'un produit à l'autre	0	0	0	0	0
Production nette	0	0	0	0	0
Retour pour alimentation des raffineries	0	0	0	0	0
Transferts entrées inter-provinciales	1	0	0	0	0
Transferts sorties inter-provinciales	0	0	0	0	0
Arrivages en provenance d'autres sociétés déclarantes	0	0	0	0	0
Arrivages en provenance des sociétés non-déclarantes	0	0	0	0	0
Importations	0	0	0	0	0
Stocks de produits-début	0	0	0	0	0
Stocks de produits-fin	0	0	0	0	0
Livraisons à d'autres sociétés déclarantes	0	0	0	0	0
Exportations	0	0	0	0	0
Pertes et rectifications	0	0	0	0	0
Auto consommation	0	0	0	0	0
Ventes intérieures	2	0	0	0	0

1. Voir la section Qualité des données, concepts et méthodologie — Définitions.

Tableau 7-6

Approvisionnement et utilisation, produits pétroliers, autres provinces et territoires¹ — Essence d'aviation

	Année 2004	Cumulatif 2004	Cumulatif 2005	Mars 2004	Mars 2005
milliers de mètres cubes					
Production raffinerie	0	0	0	0	0
Transferts d'un produit à l'autre	4	0	3	0	0
Production nette	4	0	3	0	0
Retour pour alimentation des raffineries	0	0	0	0	0
Transferts entrées inter-provinciales	58	6	6	4	3
Transferts sorties inter-provinciales	18	1	1	0	0
Arrivages en provenance d'autres sociétés déclarantes	35	4	6	2	3
Arrivages en provenance des sociétés non-déclarantes	0	0	0	0	0
Importations	0	0	0	0	0
Stocks de produits-début	7	7	7	6	5
Stocks de produits-fin	7	6	5	6	5
Livraisons à d'autres sociétés déclarantes	35	4	6	2	3
Exportations	11	1	4	1	1
Pertes et rectifications	0	0	0	0	0
Auto consommation	0	0	0	0	0
Ventes intérieures	34	5	6	2	2

1. Voir la section Qualité des données, concepts et méthodologie — Définitions.

Tableau 7-7

 Approvisionnement et utilisation, produits pétroliers, autres provinces et territoires¹ — Essence pour moteurs

	Année 2004	Cumulatif 2004	Cumulatif 2005	Mars 2004	Mars 2005
milliers de mètres cubes					
Production raffinerie	3 365	789	805	268	201
Transferts d'un produit à l'autre	-4	93	-20	14	-14
Production nette	3 361	882	785	282	187
Retour pour alimentation des raffineries	0	0	0	0	0
Transferts entrées inter-provinciales	5 391	1 380	1 199	468	404
Transferts sorties inter-provinciales	986	254	277	76	83
Arrivages en provenance d'autres sociétés déclarantes	6 207	1 356	1 412	454	505
Arrivages en provenance des sociétés non-déclarantes	0	0	0	0	0
Importations	782	113	158	43	89
Stocks de produits-début	554	554	610	637	683
Stocks de produits-fin	610	666	643	666	643
Livraisons à d'autres sociétés déclarantes	6 166	1 354	1 359	455	491
Exportations	310	106	44	25	15
Pertes et rectifications	1	0	0	0	0
Auto consommation	0	0	0	0	0
Ventes intérieures	8 076	1 905	1 843	662	635
Essence super	571	129	116	43	38
Essence intermédiaire	242	57	51	21	18
Essence ordinaire sans-plomb	7 264	1 718	1 676	598	580
Essence ordinaire avec plomb	0	0	0	0	0
Ventes nettes au détail	6 746	1 579	1 541	549	530

1. Voir la section Qualité des données, concepts et méthodologie — Définitions.

Tableau 7-8

 Approvisionnement et utilisation, produits pétroliers, autres provinces et territoires¹ — Carburacteur, type kérosène

	Année 2004	Cumulatif 2004	Cumulatif 2005	Mars 2004	Mars 2005
milliers de mètres cubes					
Production raffinerie	509	115	81	39	4
Transferts d'un produit à l'autre	-75	-16	4	-3	9
Production nette	434	99	85	36	13
Retour pour alimentation des raffineries	0	0	0	0	0
Transferts entrées inter-provinciales	640	155	109	53	40
Transferts sorties inter-provinciales	44	5	5	2	2
Arrivages en provenance d'autres sociétés déclarantes	358	114	184	30	55
Arrivages en provenance des sociétés non-déclarantes
Importations	955	226	266	134	112
Stocks de produits-début	68	68	76	71	57
Stocks de produits-fin	76	77	68	77	68
Livraisons à d'autres sociétés déclarantes	389	120	213	33	65
Exportations	77	23	15	9	4
Pertes et rectifications	0	0	0	0	0
Auto consommation	0	0	0	0	0
Ventes intérieures	1 869	437	420	206	138

1. Voir la section Qualité des données, concepts et méthodologie — Définitions.

Tableau 7-9

 Approvisionnement et utilisation, produits pétroliers, autres provinces et territoires¹ — Carburacteur, type naphte

	Année 2004	Cumulatif 2004	Cumulatif 2005	Mars 2004	Mars 2005
milliers de mètres cubes					
Production raffinerie	0	0	0	0	0
Transferts d'un produit à l'autre	0	0	0	0	0
Production nette	0	0	0	0	0
Retour pour alimentation des raffineries	0	0	0	0	0
Transferts entrées inter-provinciales	1	0	0	0	0
Transferts sorties inter-provinciales	0	0	0	0	0
Arrivages en provenance d'autres sociétés déclarantes	1	0	0	0	0
Arrivages en provenance des sociétés non-déclarantes
Importations	2	0	0	0	0
Stocks de produits-début	0	0	0	0	0
Stocks de produits-fin	0	0	0	0	0
Livraisons à d'autres sociétés déclarantes	1	0	0	0	0
Exportations	0	0	0	0	0
Pertes et rectifications	0	0	0	0	0
Auto consommation	0	0	0	0	0
Ventes intérieures	3	0	1	0	0

1. Voir la section Qualité des données, concepts et méthodologie — Définitions.

Tableau 7-10

 Approvisionnement et utilisation, produits pétroliers, autres provinces et territoires¹ — Mazout pour poêles et kérosène

	Année 2004	Cumulatif 2004	Cumulatif 2005	Mars 2004	Mars 2005
milliers de mètres cubes					
Production raffinerie	784	204	209	58	72
Transferts d'un produit à l'autre	-716	-197	-179	-51	-48
Production nette	68	7	30	7	24
Retour pour alimentation des raffineries	0	0	0	0	0
Transferts entrées inter-provinciales	42	18	12	5	4
Transferts sorties inter-provinciales	23	9	9	3	3
Arrivages en provenance d'autres sociétés déclarantes	26	11	9	3	3
Arrivages en provenance des sociétés non-déclarantes	0	0	0	0	0
Importations	1	0	0	0	0
Stocks de produits-début	40	40	31	19	13
Stocks de produits-fin	31	18	29	18	29
Livraisons à d'autres sociétés déclarantes	26	11	10	3	3
Exportations	0	0	0	0	0
Pertes et rectifications	0	0	0	0	0
Auto consommation	0	0	0	0	0
Ventes intérieures	96	37	35	10	9

1. Voir la section Qualité des données, concepts et méthodologie — Définitions.

Tableau 7-11

Approvisionnement et utilisation, produits pétroliers, autres provinces et territoires¹ — Carburant diesel

	Année 2004	Cumulatif 2004	Cumulatif 2005	Mars 2004	Mars 2005
milliers de mètres cubes					
Production raffinerie	2 441	572	531	188	153
Transferts d'un produit à l'autre	-360	-91	98	31	21
Production nette	2 081	481	628	219	174
Retour pour alimentation des raffineries	0	0	0	0	0
Transferts entrées inter-provinciales	5 437	1 353	1 343	451	513
Transferts sorties inter-provinciales	1 058	314	338	104	122
Arrivages en provenance d'autres sociétés déclarantes	3 938	848	1 093	302	430
Arrivages en provenance des sociétés non-déclarantes	0	0	0	0	0
Importations	396	111	148	41	100
Stocks de produits-début	575	575	478	522	506
Stocks de produits-fin	478	525	580	525	580
Livraisons à d'autres sociétés déclarantes	3 941	852	1 040	314	407
Exportations	585	147	73	30	7
Pertes et rectifications	0	0	0	0	0
Auto consommation	0	0	0	0	0
Ventes intérieures	6 251	1 530	1 659	563	608
Ventes nettes (faible teneur en soufre)	4 343	1 089	1 179	407	406

1. Voir la section Qualité des données, concepts et méthodologie — Définitions.

Tableau 7-12

Approvisionnement et utilisation, produits pétroliers, autres provinces et territoires¹ — Mazouts légers

	Année 2004	Cumulatif 2004	Cumulatif 2005	Mars 2004	Mars 2005
milliers de mètres cubes					
Production raffinerie	4	1	1	0	0
Transferts d'un produit à l'autre	203	39	107	-1	34
Production nette	208	40	108	-1	34
Retour pour alimentation des raffineries	0	0	0	0	0
Transferts entrées inter-provinciales	118	95	7	44	2
Transferts sorties inter-provinciales	33	12	7	5	3
Arrivages en provenance d'autres sociétés déclarantes	36	10	10	3	4
Arrivages en provenance des sociétés non-déclarantes	0	0	0	0	0
Importations	21	3	0	1	0
Stocks de produits-début	16	16	17	14	16
Stocks de produits-fin	17	15	17	15	17
Livraisons à d'autres sociétés déclarantes	36	10	9	3	4
Exportations	15	3	1	1	0
Pertes et rectifications	0	0	0	0	0
Auto consommation	0	0	0	0	0
Ventes intérieures	232	123	108	37	32

1. Voir la section Qualité des données, concepts et méthodologie — Définitions.

Tableau 7-13

 Approvisionnement et utilisation, produits pétroliers, autres provinces et territoires¹ — Mazouts lourds

	Année 2004	Cumulatif 2004	Cumulatif 2005	Mars 2004	Mars 2005
milliers de mètres cubes					
Production raffinerie	193	40	53	11	9
Transferts d'un produit à l'autre	66	13	9	5	2
Production nette	259	53	62	16	11
Retour pour alimentation des raffineries	0	0	0	0	0
Transferts entrées inter-provinciales	684	182	145	66	55
Transferts sorties inter-provinciales	3	2	0	0	0
Arrivages en provenance d'autres sociétés déclarantes	0	0	0	0	0
Arrivages en provenance des sociétés non-déclarantes	0	0	0	0	0
Importations	650	125	128	39	42
Stocks de produits-début	51	51	30	45	40
Stocks de produits-fin	30	54	42	54	42
Livraisons à d'autres sociétés déclarantes	0	0	0	0	0
Exportations	282	87	59	29	21
Pertes et rectifications	0	0	0	0	0
Auto consommation	0	0	0	0	0
Ventes intérieures	1 329	268	263	82	85
Ventes nettes (faible teneur en soufre)	x	x	x	x	x

1. Voir la section Qualité des données, concepts et méthodologie — Définitions.

Tableau 7-14

 Approvisionnement et utilisation, produits pétroliers, autres provinces et territoires¹ — Asphalte

	Année 2004	Cumulatif 2004	Cumulatif 2005	Mars 2004	Mars 2005
milliers de mètres cubes					
Production raffinerie	x	x	x	x	x
Transferts d'un produit à l'autre	x	x	x	x	x
Transferts entrées inter-provinciales	x	x	x	x	x
Transferts sorties inter-provinciales	x	x	x	x	x
Arrivages en provenance d'autres sociétés déclarantes	x	x	x	x	x
Arrivages en provenance des sociétés non-déclarantes	x	x	x	x	x
Importations	x	x	x	x	x
Stocks de produits-début	x	x	x	x	x
Stocks de produits-fin	x	x	x	x	x
Livraisons à d'autres sociétés déclarantes	x	x	x	x	x
Exportations	x	x	x	x	x
Pertes et rectifications	x	x	x	x	x
Auto consommation	x	x	x	x	x
Ventes intérieures	441	26	27	14	13

1. Voir la section Qualité des données, concepts et méthodologie — Définitions.

Tableau 7-15

Approvisionnement et utilisation, produits pétroliers, autres provinces et territoires¹ — Coke de pétrole (incluant le coke du craquage catalytique)

	Année 2004	Cumulatif 2004	Cumulatif 2005	Mars 2004	Mars 2005
milliers de mètres cubes					
Production raffinerie	x	x	x	x	x
Transferts d'un produit à l'autre	x	x	x	x	x
Transferts entrées inter-provinciales	x	x	x	x	x
Transferts sorties inter-provinciales	x	x	x	x	x
Arrivages en provenance d'autres sociétés déclarantes	x	x	x	x	x
Arrivages en provenance des sociétés non-déclarantes	x	x	x	x	x
Importations	x	x	x	x	x
Stocks de produits-début	x	x	x	x	x
Stocks de produits-fin	x	x	x	x	x
Livraisons à d'autres sociétés déclarantes	0	0	0	0	0
Exportations	x	x	x	x	x
Pertes et rectifications	x	x	x	x	x
Auto consommation	x	x	x	x	x
Ventes intérieures	362	158	61	31	21

1. Voir la section Qualité des données, concepts et méthodologie — Définitions.

Tableau 7-16

Approvisionnement et utilisation, produits pétroliers, autres provinces et territoires¹ — Huiles de lubrification et graisses

	Année 2004	Cumulatif 2004	Cumulatif 2005	Mars 2004	Mars 2005
milliers de mètres cubes					
Production raffinerie	24	6	6	2	2
Transferts d'un produit à l'autre	0	0	0	0	0
Retour pour alimentation des raffineries	36	9	8	3	3
Transferts entrées inter-provinciales	158	41	40	17	15
Transferts sorties inter-provinciales	10	2	2	1	1
Arrivages en provenance d'autres sociétés déclarantes	4	1	0	0	0
Arrivages en provenance des sociétés non-déclarantes	52	13	11	5	4
Importations	58	17	16	5	7
Stocks de produits-début	35	35	38	35	41
Stocks de produits-fin	38	35	42	35	42
Livraisons à d'autres sociétés déclarantes	4	1	0	0	0
Exportations	9	2	2	1	1
Pertes et rectifications	0	0	0	0	0
Auto consommation	0	0	0	0	0
Ventes intérieures	234	64	57	25	23

1. Voir la section Qualité des données, concepts et méthodologie — Définitions.

Tableau 7-17

 Approvisionnement et utilisation, produits pétroliers, autres provinces et territoires¹ — Gaz de distillation

	Année 2004	Cumulatif 2004	Cumulatif 2005	Mars 2004	Mars 2005
milliers de mètres cubes					
Production raffinerie	437	73	54	28	10
Transferts d'un produit à l'autre	0	0	0	0	0
Arrivages en provenance d'autres sociétés déclarantes	0	0	0	0	0
Arrivages en provenance des sociétés non-déclarantes	0	0	0	0	0
Importations	0	0	0	0	0
Stocks de produits-début	0	0	0	0	0
Stocks de produits-fin	0	0	0	0	0
Pertes et rectifications	0	0	0	0	0
Auto consommation	437	73	54	28	10
Ventes intérieures	0	0	0	0	0

1. Voir la section Qualité des données, concepts et méthodologie — Définitions.

Tableau 7-18

 Approvisionnement et utilisation, produits pétroliers, autres provinces et territoires¹ — Autres produits pétroliers

	Année 2004	Cumulatif 2004	Cumulatif 2005	Mars 2004	Mars 2005
milliers de mètres cubes					
Production raffinerie	766	187	143	31	43
Transferts d'un produit à l'autre	1 084	212	29	15	11
Retour pour alimentation des raffineries	650	166	129	49	28
Transferts entrées inter-provinciales	224	97	71	28	12
Transferts sorties inter-provinciales	1 211	302	214	63	61
Arrivages en provenance d'autres sociétés déclarantes	126	39	26	16	2
Arrivages en provenance des sociétés non-déclarantes	168	28	20	9	0
Importations	0	0	0	0	0
Stocks de produits-début	805	805	1 179	889	1 121
Stocks de produits-fin	1 179	859	1 084	859	1 084
Livraisons à d'autres sociétés déclarantes	126	38	31	15	8
Exportations	0	0	8	0	8
Pertes et rectifications	0	0	0	0	0
Auto consommation	0	0	0	0	0
Ventes intérieures	8	2	2	1	1

1. Voir la section Qualité des données, concepts et méthodologie — Définitions.

Renseignements généraux

Qualité des données et méthodologie

Cette publication est le fruit de la compilation des données obtenues mensuellement de l'enquête des Produits pétroliers raffinés (PPR). Celle-ci est effectuée auprès de toutes les raffineries de pétrole au Canada et auprès des principaux grossistes et détaillants de PPR. Nous tenons à remercier toutes les sociétés déclarantes de l'effort qu'elles fournissent chaque mois.

Afin d'assurer l'exactitude et la cohérence des résultats de cette enquête, nous les avons rapprochés à ceux d'enquêtes connexes de la Section de l'énergie, notamment l'enquête mensuelle du pétrole brut et gaz naturel (numéro d'enquête 2198), l'enquête état mensuel des résultats d'exploitation (numéro d'enquête 2191) et l'enquête mensuelle sur le transport du pétrole par pipe-line (numéro d'enquête 2148), en ce qui a trait aux déplacements inter-provinciaux, aux importations, aux exportations et aux livraisons faites aux raffineries selon le type de pétrole brut et le mode de livraison.

Dans le cas des données d'enquête, les erreurs non dues à l'échantillonnage peuvent être attribuées à l'une ou plusieurs des sources suivantes :

La réponse. Ici, l'erreur peut être attribuable à la conception du questionnaire et aux caractéristiques des questions, à l'incapacité ou au refus de l'enquêté de fournir des renseignements exacts ou à l'interprétation fautive des questions due à des problèmes d'ordre sémantique.

La non-réponse. Certains enquêtés sont incapables et d'autres encore répondent trop tard. Les données relatives aux non-répondants peuvent être imputées à partir des chiffres fournis par les répondants. On ne connaît généralement pas l'importance de l'erreur d'imputation; celle-ci varie beaucoup selon les caractéristiques qui distinguent les répondants des non-répondants.

Le traitement. L'erreur peut se produire lors des diverses étapes du traitement des données, telles que le codage, l'entrée, la vérification, la pondération, la totalisation, etc.

Les données contenues dans la publication permettent de mesurer l'activité des raffineries de pétrole. L'approvisionnement en pétrole brut est montré par source et les volumes des autres matières utilisées comme charges d'alimentation sont aussi indiqués. La production de PPR est détaillée entre 17 produits ou groupes de produits. La production de chaque produit est mesurée d'après le rendement « net » (c'est-à-dire après les échanges entre les diverses unités de raffinage). Les statistiques sur les échanges inter-produits devraient donc principalement refléter les échanges dus à des raisons de marketing. Sauf pour le propane et les butanes rapportés au rendement brut qui sont les exceptions de la méthode du rendement net. Les produits ne sont pas restreints seulement pour les transferts de marketing mais sont utilisés pour mélange à l'essence pour moteurs, à la pétrochimie, etc. Le même scénario pour les échanges inter-produits des « produits non-finis car ceux-ci incluent les produits non-finis dont l'utilisation finale peut varier, et non seulement restreint pour le marketing.

Les statistiques sur les exportations et les importations de PPR correspondent aux chiffres déclarés par les répondants auxquels ont été ajoutés les exportations et les importations effectuées par des sociétés non-déclarantes à l'enquête sur les PPR. Quand de tels ajustements sont faits, des modifications sont aussi effectuées aux chiffres de ventes intérieures. En conséquence, les ventes intérieures devraient être représentatives de la demande canadienne totale de PPR.

Un questionnaire trimestriel identifiant les utilisateurs finals des ventes intérieures PPR est complété par les mêmes sociétés déclarantes à l'enquête mensuelle des produits pétroliers raffinés. Les résultats de cette enquête trimestrielle sont publiés, de pair avec un résumé des statistiques comprises dans cette publication et d'autres

statistiques sur le pétrole et d'autres produits énergétiques, dans la publication « Bulletin sur la disponibilité et écoulement d'énergie au Canada » (no 57-003-X au catalogue).

Le questionnaire de l'enquête PPR a été modifiée à plusieurs reprises au cours du temps afin de mieux refléter la réalité des industries du raffinage et de la distribution des PPR. La liste des compagnies soumises à la déclaration est aussi révisée; ceci afin de garder un taux de couverture complet sur les activités des raffineries et un taux suffisant sur les activités de distribution des produits pétroliers raffinés.

Le système canadien d'information socio-économique (CANSIM), qui est la banque de données informatisées de Statistique Canada, contient presque toutes les statistiques de cette publication à partir de 1973, et sur une base plus réduite pour les données de 1956 à 1972. Prière de consulter les tableaux 134-0001, 134-0002 et 134-0004.

Confidentialité des données

La loi interdit à Statistique Canada de diffuser au grand public des données qui pourraient servir à identifier une entreprise ou certaines de ses caractéristiques, sans avoir obtenu au préalable l'autorisation écrite de cette dernière. Ainsi, le dévoilement de données susceptibles de révéler des renseignements précis sur l'activité d'une entreprise particulière est systématiquement contrôlé suivant des dispositions strictes, de telle sorte qu'aucun renseignement jugé confidentiel ne soit publié ou divulgué. L'application des règles sur le caractère confidentiel d'une partie des résultats des enquêtes sur les commerce s'établit donc de manière à ce qu'aucune données ne soit révélée pour des cellules (ou unités statistiques) composées de moins de trois compagnies, ou encore de trois ou plus lorsque celle-ci sont dominées par une ou deux compagnies. Par la suite, l'information concernant ces cellules est dissimulée en inscrivant un « X » aux différents postes visés dans la publication.

Une autre façon de préserver le caractère confidentiel de l'information sans pour autant avoir à mettre des « X », consiste à grouper (consolider) pour certaines régions (ou certaines cellules) l'information d'un même poste. Il suffit alors d'agrèger les données visées et de les présenter sous une forme moins détaillée mais qui respecte la consigne de confidentialité.

Définitions

Produits pétroliers raffinés

Propane et mélanges de propane. Hydrocarbures normalement gazeux, tirés des gaz des raffineries.

Butane et mélanges de butane. Hydrocarbures normalement gazeux, tirés des gaz des raffineries.

Charges d'alimentation de l'industrie pétrochimique. Gaz de raffinerie et autres dérivés du pétrole vendus à une société de produits chimiques pour servir de matière première destinée à un traitement ultérieur, comme les produits chimiques, le caoutchouc synthétique et diverses matières plastiques.

Produits spéciaux à base de naphte. Comprennent des matières comme les dissolvants industriels et commerciaux, le naphte d'éclairage, les essences minérales et les diluants pour peinture.

Essence d'aviation. Tous les types d'essences utilisées pour les avions à moteurs à piston.

Essence pour moteurs. Tous les types d'essence utilisés pour les moteurs à combustion interne autres que les moteurs d'aviation.

Ventes au détail d'essence pour moteurs. toutes les ventes d'essence pour moteur aux points de détail (incluant les additifs), y compris celles aux ports de plaisance, quel que soit leur mode de propriété ou d'exploitation. Elles comprennent les ventes des marques de commerce, des marques de subsidiaires ainsi que le montant estimatif des ventes au détail par les revendeurs, agents, etc.

Carburéacteur (type Kérosène). Tous les carburants de type kérosène pour les turboréacteurs et les moteurs de type à réaction simple.

Carburéacteur (type naphte). Tous les carburants de type naphte pour les turboréacteurs et les moteurs de type à réaction simple.

Kérosène, mazout pour poêles. Comprend le pétrole lampant minéral, le mazout no1 et le mazout pour poêles, y compris toutes les huiles pour brûleurs à vaporisation. Sert aux poêles, aux fourneaux de cuisine et convient à l'éclairage avec les lampes à mèche.

Carburant diesel. Toutes les catégories de distillats vendues pour moteurs diesel, y compris celles à faible teneur en soufre (moins de 0.05%).

Mazouts légers (nos 2 et 3). Tous les combustibles de type distillat pour brûleurs à mélange surpressé, le mazout no2 (huile de chauffage no2), le mazout no3 (huile de chauffage no3), le mazout à chaudière, le gasoil et le mazout léger industriel.

Mazouts lourdes (nos 4, 5 et 6). Toutes les catégories de mazout, y compris ceux à faible teneur en soufre (moins de 1%) destinées aux moteurs à vapeur ou diesel. Mazouts soute B et soute C, mazout 4,5 et 6 et mazout résiduel.

Asphalte. Produits de la transformation du pétrole, comprend l'huile de fluxage, le bitume pour couche d'impression, le bitume d'imprégnation, les bitumuls, le bitume fluxé, les asphaltes liquides ou solides, l'asphalte oxydé, les composés pour pavage, fluxage ou couche d'impression.

Coke de pétrole (Incluant le coke de craquage catalytique). Tout le coke de pétrole est inclus. Le coke de pétrole est principalement obtenu par le craquage ou la carbonisation des charges d'alimentation, de goudron et bitume en traitement tel que le coke dilué ou le coke fluide. Les deux qualités sont le coke « vert » et le coke carbonisé. Cette catégorie inclue, également, le coke catalytique déposé sur le catalyseur pendant le raffinage : Ce coke est non récupérable et est habituellement brûlé comme carburant de raffinage.

Huiles de lubrification et graisses. Toutes les huiles et les graisses à base de pétrole fabriquées ou vendues pour le graissage. Comprennent aussi les huiles automobiles ou industrielles qui peuvent être décrites comme possédant d'autres propriétés spéciales que le graissage, comme les liquides pour freins, les huiles des transmissions automatiques, les huiles ou liquides industriels de refroidissement et de coupage et les antirouilles.

Gaz de distillation. La fraction restante des gaz non séparés résultant de la distillation ou du craquage à la raffinerie, après extraction des produits vendables. Le gaz de distillation est habituellement utilisé comme carburant à la raffinerie, mais les compagnies de gaz peuvent en acheter dans certaines circonstances.

Autres produits pétroliers. Produits pétroliers comme paraffine, produits non-finis, etc.

Offre et utilisation de produits pétroliers

Disponibilité de pétrole aux raffineries. Arrivages de pétrole brut en provenance du Canada - Les arrivages aux raffineries de pétrole brut et d'équivalents aux fins de transformation en produits du pétrole ou de stockage.

Régions d'approvisionnement :

L'Ouest du Canada - le Manitoba, la Saskatchewan, l'Alberta, la Colombie-Britannique, les Territoires du Nord-Ouest et le Yukon.

L'Est du Canada - Terre-Neuve-et-Labrador, la Nouvelle-Écosse, l'Île-du-Prince-Édouard, le Nouveau-Brunswick, le Québec et l'Ontario.

Provinces de l'Atlantique - Terre-Neuve-et-Labrador, Nouvelle-Écosse, Île-du-Prince-Édouard et Nouveau-Brunswick

Autres provinces et territoires - Manitoba, Saskatchewan, Colombie-Britannique, Territoire du Yukon, Territoires du Nord-Ouest et Nunavut

Total des importations de pétrole brut. Arrivages aux raffineries de pétrole brut importé aux fins de transformation en produits du pétrole ou de stockage, classés selon le pays exportateur.

Nota : L'OPEP (Organisation des pays exportateurs de pétrole) comprend l'Iran, l'Irak, l'Arabie Saoudite, l'Algérie, le Venezuela, le Koweït, la Libye, le Nigeria, le Qatar, les Émirats arabes unis et l'Indonésie.

Grand total des arrivages de pétrole brut et d'équivalents. La somme de tous les arrivages de pétrole brut et d'équivalents en provenance du Canada et de toutes les importations de pétrole brut aux raffineries aux fins de transformation en produits du pétrole ou de stockage.

Par pipeline. Tout le pétrole brut en provenance du Canada ou de l'étranger reçu par pipeline aux réservoirs de la raffinerie.

Par d'autres moyens. L'ensemble des arrivages en provenance du Canada ou de l'étranger de pétrole brut reçus à la raffinerie par des moyens autres que des pipelines : wagons-citernes, camions-citernes, pétroliers, etc.

Stocks (au début et à la fin de l'exercice). Le pétrole brut, en provenance du Canada et de l'étranger, détenu dans les réservoirs de la raffinerie (excluant ce qui se trouve dans le pipeline). Les stocks au début de l'exercice, dans le mois de la déclaration, correspondent aux stocks à la fin de l'exercice pour le mois précédent.

Pertes et rectifications. Les pertes de pétrole brut attribuables au débordement, aux écarts de mesure, etc. une fois le brut déposé dans les réservoirs de la raffinerie.

Total du pétrole brut et équivalents introduits. Le volume total du pétrole brut en provenance du Canada et de l'étranger introduit dans les unités de procédés de raffinage aux fins de transformation en produits du pétrole. La somme des arrivages de pétrole brut par pipeline, par d'autres moyens, des transferts provenant d'autres sociétés déclarantes et des stocks au début de l'exercice moins les transferts à d'autres sociétés déclarantes, les stocks à la

fin de l'exercice et les pertes et les rectifications. Nota : Les transferts à d'autres sociétés déclarantes ou provenant d'autres sociétés déclarantes ne sont pas affichés.

Charges d'alimentation introduites

Total du pétrole brut et équivalents introduits. La somme du pétrole brut et équivalents sous mentionnés introduits dans les unités de procédés de raffinage aux fins de transformation en produits du pétrole.

- i. **Pétrole brut conventionnel léger introduit.** Tous les bruts légers et médiums de densité de 26 degrés API et plus, excluant le brut synthétique, les condensats et les pentanes plus.
- ii. **Pétrole brut conventionnel, lourd introduit.** Tous les bruts de densité inférieure à 26 degrés API (900 kg) qui, dans leur viscosité naturelle, peuvent initialement être recouverts avec les techniques normales de pompage.
- iii. **Pétrole brut synthétique introduit.** Pétrole brut léger de haute qualité obtenue en valorisant le bitume extrait des sables bitumineux (voir Pétrole brut conventionnel léger introduit).
- iv. **Pétrole brut bitumineux.** Pétrole brut lourd, de densité inférieure à 20 degrés API, qui ne peut être récupéré commercialement sans l'utilisation de techniques de récupération in-situ, entre autres, celle de l'injection de vapeur.
- v. **Condensats et pentanes plus introduits.** Hydrocarbures liquides légers de densité supérieure à 40 degrés API.

Nota : API (American Petroleum Institute). Échelle de la densité précise du pétrole brut reconnue internationalement. Par exemple, la densité de l'eau est de 10 degrés API.

Autres matières utilisées comme charges d'alimentation

Total des autres matières introduites. La somme des autres charges d'alimentation des raffineries énumérées ci-dessous, excluant le pétrole brut et équivalents introduits dans les unités de procédés de raffinage aux fins de transformation en produits du pétrole.

- i. **Produit de la décantation.** La portion du pétrole brut qui reste après que la raffinerie a extrait les produits lourds désirés et qui doit être soumise à un traitement ultérieur.
- ii. **Résidu du brut.** La portion du pétrole brut qui reste après que la raffinerie a extrait les produits légers désirés et qui doit être transférée à une autre raffinerie pour traitement ultérieur.
- iii. **Gaz de pétrole liquéfiés (GPL).** Dans ce document, les GPL comprennent le propane et le butane ou des mélanges des deux.
- iv. **Gaz naturel.** Dans ce document, le gaz naturel exclut le volume de ce gaz utilisé à des fins autres que le raffinage, telles que le chauffage.
- v. **Huiles de lubrification et leurs matières de base utilisées pendant l'exploitation du raffinage.** Exclut les substances utilisées pour réduire la friction.
- vi. **Autres charges d'alimentation utilisées dans le cadre de l'exploitation.** Additifs servant à améliorer le produit du raffinage.

Total des charges d'alimentation introduites. La somme du pétrole brut et équivalents introduits et des autres matières introduites.

Pertes à la raffinerie. Les raffineries produisent un volume de produits finis ayant un poids spécifique supérieur, en moyenne, que celui des charges d'alimentation introduites dans les unités de procédés de raffinage. Le gain volumétrique qui en résulte apparaît comme une déduction (entrée négative) de la production des raffineries pour équilibrer la production par rapport aux charges d'alimentation introduites des raffineries.

Production des raffineries

Production des raffineries. Le volume de produits du pétrole provenant du pétrole brut et équivalents et des autres matières introduits dans les unités de procédés de raffinage. On mesure la production d'après le rendement net, c'est-à-dire après les échanges entre les divers procédés de raffinage.

Transferts aux charges d'alimentation des raffineries. Les produits du pétrole et autres matières déjà raffinés ou partiellement raffinés introduits dans les unités de procédés de raffinage aux fins de transformation en différents produits du pétrole.

Transferts interprovinciaux (entrées et sorties). Le mouvement des produits du pétrole entre les provinces.

Arrivages en provenance d'autres sociétés déclarantes et livraisons qui leurs sont faites. Les arrivages en provenance d'autres sociétés déclarantes et les livraisons qui leurs sont faites se rapportent aux situations où il y a eu un changement de propriété au produit transféré (voir Annexe I).

Importations. Arrivages de produits pétroliers finis ou non finis en provenance d'endroits situés hors du Canada.

Stocks (au début et à la fin de l'exercice). Les stocks de raffinerie et les stocks commerciaux. Les stocks au début de l'exercice, dans le mois de la déclaration, correspondent aux stocks à la fin de l'exercice pour le mois précédent.

Exportations. Ventes de produits finis ou non finis à des clients situés hors du Canada.

Pertes et rectifications. Les pertes subies au niveau du raffinage de produits pétroliers ou de la vente en raison d'écarts de mesure, de contractions, de débordements, etc.

Autoconsommation. Quantité de produits pétroliers produits ou achetés et utilisés pour l'exploitation du raffinage.

Ventes intérieures. La vente de produits pétroliers raffinés finis et non finis. Ce poste est la somme de la production des raffineries et des entrées interprovinciales, des arrivages en provenance de sociétés déclarantes, des arrivages en provenance de sociétés non déclarantes, des importations et des stocks au début de l'exercice moins les sorties interprovinciales, les stocks à la fin de l'exercice, les livraisons aux sociétés déclarantes, les exportations, les pertes et rectifications et l'autoconsommation.

Appendice I

Liste des sociétés soumises à la déclarante

Raffineurs

Chevron Canada Ltd.
Consumers' Co-operative
Refineries Ltd.
Newgrade Energy Inc,
Husky Oil Marketing Limited
Imperial Oil Ltd
Irving Oil Ltd.
Mohawk Oil Co, Ltd (Lubricants
Plant)
Moose Jaw Asphalt Inc.
North Atlantic Refining Ltd.
Novacor Chemicals (Canada)
Ltd.
Parkland Refining Ltd.
Petro-Canada Product Inc.
Safety-Kleen Canada Inc.
Shell Canada Ltd.
Sunoco Inc.
Suncor Energy Inc.
Ultramar Canada Inc.

Distributeurs

Canadian Turbo (1993) Inc.
Castrol Canada Inc.

Domo Gasoline Corporation Ltd.
Le Groupe Pétrolier Olco Inc.
Mohawk Oil Co, Ltd. (Marketing Div.)
Neste Petroleum (Canada) Inc.
North 60 Petro Ltd.

Northern Transportation Ltd.
Pétroles Norcan Inc.
Sipco Oil Limited

Universal Terminals Ltd.
Valvoline Canada Ltd.