



FOR IMMEDIATE RELEASE
POUR PUBLICATION IMMÉDIATE

July 30, 1999
le 30 juillet 1999

CONTENTS
TABLE DES MATIÈRES

<u>Page</u> <u>Page</u>		<u>BCR Table (1)</u> <u>RBC Tableau (1)</u>
* 3	Bank of Canada: assets and liabilities / <i>Banque du Canada : actif et passif</i>	B2
4, 5	Chartered bank assets / <i>Actif des banques à charte</i>	C1
5, 6	Chartered bank liabilities / <i>Passif des banques à charte</i>	C2
7	Selected seasonally adjusted series: chartered bank assets and liabilities <i>Quelques statistiques bancaires désaisonnalisées : avoirs et engagements des banques à charte</i>	C8
* 7	Positions of the Directly Clearing members of the Canadian Payments Association <i>Positions des adhérents de l'Association canadienne des paiements</i>	B3
* 7	Bank of Canada buy-back transactions <i>Les opérations de vente à réméré de la Banque du Canada</i>	B3
* 8, 9,10	Financial market statistics / <i>Statistiques du marché financier</i>	F1
* 10	Exchange rates / <i>Cours du change</i>	I1
11, 12	Monetary aggregates / <i>Agrégats monétaires</i>	E1
13, 14, 15	Credit measures / <i>Mesures du crédit</i>	E2
* 16	Government of Canada securities outstanding / <i>Encours des titres du gouvernement canadien</i>	G4
* 16	Government of Canada deposits / <i>Dépôts du gouvernement canadien</i>	
* 17	Net new securities issues placed in Canada and abroad <i>Émissions nettes de titres placés au Canada et à l'étranger</i>	F4
* 17	Corporate short-term paper outstanding / <i>Encours des effets à court terme des sociétés</i>	F2
* 18, 19	Charts: interest rates, exchange rates and monetary conditions index <i>Graphiques: taux d'intérêt, cours du change et indice des conditions monétaires</i>	
* 20	Consumer Price Index and monetary conditions index <i>Indice des prix à la consommation et indice des conditions monétaires</i>	

The *Weekly Financial Statistics* publication (including a schedule for the release of data) and information on the Bank of Canada are available on the Internet at the Bank of Canada Web site: www.bank-banque-canada.ca. For information on the contents of the *Weekly Financial Statistics* contact Maureen Tootle (613) 782-7333 or wfsmail@bank-banque-canada.ca

On peut consulter le Bulletin hebdomadaire de statistiques financières (incluant le calendrier des dates de publication des données) et obtenir des renseignements sur la Banque du Canada sur Internet (site Web) à l'adresse suivante: www.bank-banque-canada.ca. Pour en savoir plus sur le contenu du Bulletin hebdomadaire de statistiques financières, prière de communiquer avec Maureen Tootle au (613) 782-7333 ou à l'adresse électronique wfsmail@bank-banque-canada.ca

Data in this package are unadjusted unless otherwise stated/À moins d'indication contraire, les données de cette publication n'ont pas été désaisonnalisées.

For all Wednesday series, in the event a holiday falls on a Wednesday, data for the preceding business day will be shown.

Si un jour férié tombe un mercredi, ce sont les séries du jour ouvrable précédent qui seront présentées.

"R" revised/révisé

* New information this week/Nouvelles données de cette semaine.

(1) BCR refers to the corresponding *Bank of Canada Review* tables and footnotes.

RBC renvoie au tableau ou à la note correspondante dans la Revue de la Banque du Canada

Subscriptions or copies of Bank of Canada publications may be obtained from: Publications Distribution Section, Bank of Canada, Communications Services, Ottawa, Ontario, Canada K1A 0G9. Remittances in CANADIAN DOLLARS should be made payable to the Bank of Canada. For further information, please call (613) 782-8248.

Pour s'abonner aux publications de la Banque du Canada ou en obtenir des exemplaires, il suffit de s'adresser au Service de diffusion des publications, Banque du Canada, Services de communication, Ottawa, Ontario, CANADA K1A 0G9. Les paiements doivent être libellés EN DOLLARS CANADIENS et faits à l'ordre de la Banque du Canada. Pour de plus amples renseignements, composer le (613) 782-8248.

Regular subscription		Abonnement ordinaire	
Delivery in Canada by mail or at Bank of Canada Regional Offices	\$55.00	<i>Livraison au Canada par la poste ou aux bureaux régionaux de la Banque du Canada</i>	55,00 \$
Delivery to the United States	\$70.00	<i>Livraison aux États-Unis</i>	70,00 \$
Delivery to all other countries	\$110.00	<i>Livraison dans les autres pays</i>	110,00 \$
By facsimile to Canada and the United States	\$278.00	<i>Envoi par télécopieur au Canada et aux États-Unis</i>	278,00 \$
Library subscription *		Abonnement pour bibliothèques *	
Delivery in Canada	\$45.00	<i>Livraison au Canada</i>	45,00 \$
Delivery to the United States	\$55.00	<i>Livraison aux États-Unis</i>	55,00 \$
Delivery to all other countries	\$85.00	<i>Livraison dans les autres pays</i>	85,00 \$
Single copies		Achats à l'exemplaire	
Delivered by mail	\$2.00	<i>Livraison par la poste</i>	2,00 \$
Picked up at Bank of Canada Regional Offices	\$1.25	<i>Aux bureaux régionaux de la Banque du Canada</i>	1,25 \$
<ul style="list-style-type: none"> All Canadian orders and subscriptions must add 7% GST and PST where applicable. 		<ul style="list-style-type: none"> Ajouter au montant de tous les abonnements et commandes en provenance du Canada 7 % pour la TPS et la taxe de vente provinciale, s'il y a lieu. 	
<ul style="list-style-type: none"> Back copies of the WEEKLY FINANCIAL STATISTICS will not be available. 		<ul style="list-style-type: none"> Les anciens numéros du BULLETIN ne sont pas disponibles. 	
<ul style="list-style-type: none"> * Rates for Canadian governmental and public libraries and libraries of Canadian and foreign educational institutions. 		<ul style="list-style-type: none"> * <i>Tarif pour les bibliothèques des divers niveaux de gouvernement au Canada, des bibliothèques publiques et des bibliothèques des établissements d'enseignement canadiens et étrangers.</i> 	

Contents may be reproduced or referred to provided that the Weekly Financial Statistics with its date, is specifically quoted as the source.

Reproduction autorisée à condition que la source - Bulletin hebdomadaire de statistiques financières et la date - soit formellement indiquée.

		BANK OF CANADA: ASSETS AND LIABILITIES (Millions of dollars)								BCR Table B2 RBC Tableau B2		
		<i>BANQUE DU CANADA: ACTIF ET PASSIF (En millions de dollars)</i>										
		Assets										
		<i>Actif</i>										
		Government of Canada direct and guaranteed securities			Amount of foregoing held under purchase and resale agreements		Advances	Other investments(2)	Foreign currency deposits	All other assets	Total assets	
		<i>Titres émis ou garantis par le gouvernement canadien</i>			<i>Montant des effets pris en pension</i>		<i>Avances</i>	<i>Autres placements(2)</i>	<i>Dépôts en monnaies étrangères</i>	<i>Autres éléments de l'actif</i>	<i>Total de l'actif</i>	
		Treasury bills	Other	Total(1)								
		<i>Bons du Trésor</i>	<i>Autres</i>	<i>Total(1)</i>								
		3 years and under	Over 3 years									
		<i>De 3 ans ou moins</i>	<i>De plus de 3 ans</i>									
		B3	B5	B6	B2	B8	B16	B14	B15	B17	B1	
		B113702	B113704	B113705	B113701	B113713	B113724	B113711	B113712	B113725	B113700	
1999	A	11,506	6,258	11,566	29,330	392	527	1,503	333	564	32,256	
	M	11,469	6,482	12,217	30,168	771	586	1,140	333	657	32,884	
	J	11,063	6,694	12,770	30,527	699	865	1,418	328	490	33,627	
	J	10,974	6,843	12,885	30,702	807	384	1,526	336	602	33,550	
1999	J	2	11,190	6,585	12,874	30,648	932	1,499	1,365	338	448	34,299
		9	11,143	6,269	12,340	29,752	-	618	1,928	322	458	33,078
		16	11,052	6,837	12,741	30,630	704	641	961	328	475	33,035
		23	10,982	6,840	12,825	30,647	791	428	1,116	318	505	33,014
		30	10,947	6,937	13,071	30,956	1,067	1,137	1,721	332	563	34,710
	J	7	10,985	7,014	12,606	30,605	732	409	1,706	321	569	33,611
		14	10,918	6,913	12,812	30,642	769	339	1,458	350	592	33,382
		21	10,946	6,653	13,083	30,682	780	451	1,312	338	621	33,404
		28	11,047	6,792	13,041	30,880	946	334	1,626	336	628	33,803

Changes from: *Variations par rapport à la :*

1998	J	29	-1,848	1,828	2,605	2,586	828	98	-392	33	53	2,377
1999	J	21	101	139	-42	198	166	-117	314	-2	7	399

		BANK OF CANADA: ASSETS AND LIABILITIES (Millions of dollars)								continued <i>suite</i>	
		<i>BANQUE DU CANADA: ACTIF ET PASSIF (En millions de dollars)</i>									
		Liabilities									
		<i>Passif</i>									
		Notes in circulation		Canadian dollar deposits			Foreign currency liabilities		All other liabilities	Total liabilities	
		<i>Billets en circulation</i>		<i>Dépôts en dollars canadiens</i>			<i>Engagements en monnaies étrangères</i>		<i>Autres éléments du passif</i>	<i>Total du passif</i>	
				Government of Canada	Chartered banks	Other members of the Canadian Payments Association	Other				
				<i>Gouvernement canadien</i>	<i>Banques à charte</i>	<i>Autres membres de l'Association canadienne des paiements</i>	<i>Autres</i>				
		B51	B54	B55	B59	B56	B57	B58	B50		
		B113715	B113718	B113719	B113723	B113720	B113721	B113722	B113714		
1999	A	30,534	10	843	130	248	172	319	32,256		
	M	31,132	10	868	124	258	175	317	32,884		
	J	31,610	10	1,079	164	260	170	335	33,627		
	J	32,035	9	644	115	239	176	331	33,550		
1999	J	2	31,483	19	1,872	165	274	179	308	34,299	
		9	31,372	7	785	172	236	164	343	33,078	
		16	31,332	7	846	133	242	171	303	33,035	
		23	31,509	6	639	127	238	160	335	33,014	
		30	32,351	11	1,253	222	311	175	387	34,710	
	J	7	32,095	14	644	142	238	163	315	33,611	
		14	31,873	9	617	100	239	191	352	33,382	
		21	31,843	5	711	119	237	177	311	33,404	
		28	32,328	9	603	99	243	174	347	33,803	

Changes from: *Variations par rapport à la :*

1998	J	29	1,974	1	368	99	-22	32	-74	2,377
1999	J	21	485	4	-108	-20	6	-3	36	399

- (1) Net amount of uncompleted securities transactions (excluding SPRA) with dealers and banks in Canada has a potential cash reserve effect of \$- millions in the latest week.
Le montant net des opérations sur titres non encore liquidées (à l'exclusion des prises pensions spéciales) avec les courtiers en valeurs mobilières et les banques au Canada a une incidence virtuelle de - millions de dollars sur les réserves-encaisse de la dernière semaine.
- (2) Other investments comprise mainly holdings of U.S. dollar denominated securities.
Autres placements comprend principalement les titres libellés en dollars É.-U.

Monthly Average Moyenne mensuelle		CHARTERED BANK ASSETS (Millions of dollars) <i>ACTIF DES BANQUES À CHARTE (En millions de dollars)</i>										BCR Table C1 <i>RBC Tableau C1</i>
		Canadian dollar assets <i>Avoirs en dollars canadiens</i>										
		Liquid assets <i>Avoirs de première liquidité</i>										
		Bank of Canada notes and coin <i>Pièces et billets de la Banque du Canada</i>	Bank of Canada deposits <i>Dépôts à la Banque du Canada</i>	Treasury bills (amortized) <i>Bons du Trésor (valeur amortie)</i>	Government of Canada direct and guaranteed securities <i>Titres émis ou garantis par le gouvernement canadien</i>	Other <i>Autres</i>	Call and short loans <i>Prêts à vue ou à court terme</i>	Holdings of selected short-term assets <i>Divers avoires à court terme</i>		Total Canadian liquid assets <i>Ensemble des avoires canadiens de première liquidité</i>		
					3 years and under <i>De 3 ans ou moins</i>	Over 3 years <i>De plus de 3 ans</i>		Short-term paper <i>Papier à court terme</i>	Other (1) <i>Autres(1)</i>			
		B403	B404	B406	B408	B409	B411	B442	B471	B441		
1997	S	3,379	357	20,717	31,770	21,266	663	7,438	17,656	103,246		
	O	3,055	424	21,407	27,721	21,125	871	7,983	16,757	99,343		
	N	3,054	495	22,558	28,955	24,103	884	9,455	17,955	107,457		
	D	3,733	425	23,321	30,626	22,981	869	10,107	17,858	109,920		
1998	J	3,360	445	22,128	30,260	23,031	1,158	9,476	17,302	107,161		
	F	3,075	475	22,249	28,695	22,983	1,132	9,474	15,958	104,040		
	M	3,051	396	24,252	26,691	20,458	928	9,240	15,251	100,267		
	A	3,106	302	22,740	24,988	21,070	1,489	9,620	15,092	98,406		
	M	3,150	423	20,383	24,538	23,761	1,759	11,015	15,655	100,685		
	J	3,179	323	18,358	25,185	25,232	1,339	11,180	15,214	100,010		
	J	3,280	482	16,422	25,926	23,946	937	12,551	14,929	98,473		
	A	3,243	421	18,001	28,892	26,136	937	14,078	15,569	107,278		
	S	3,347	388	16,146	30,548	32,117	630	17,355	16,850	117,381		
	O	3,095	633	14,402	31,827	28,855	802	17,777	16,783	114,176		
	N	3,151	449	14,172	29,370	28,239	693	14,679	13,439	104,193		
	D	3,747	415	14,820	30,727	27,455	872	16,109	13,317	107,462		
1999	J	3,329	434	13,810	31,262	26,169	775	15,599	13,487	104,863		
	F	3,000	669	13,970	33,481	25,736	1,195	13,652	15,324	107,028		
	M	3,038	708	18,961	35,406	25,195	922	13,747	13,894	111,872		
	A	2,998	742	21,623	35,368	23,694	692	14,309	14,362	113,788		
	M	3,161	827	20,868	31,802	25,582	432	12,787	14,596	110,055		
	J	3,139	754	18,039	35,873	26,718	367	12,189	14,986	112,066		

Monthly Average Moyenne mensuelle		CHARTERED BANK ASSETS (Millions of dollars) <i>ACTIF DES BANQUES À CHARTE (En millions de dollars)</i>										continued <i>suite</i>	
		Canadian dollar assets <i>Avoirs en dollars canadiens</i>											
		Less liquid assets <i>Avoirs de seconde liquidité</i>											
		Non-mortgage loans <i>Prêts non hypothécaires</i>											
		Personal loan plans <i>Prêts personnels à tempérament</i>	Credit lines of credit <i>Marges de crédit personnelles</i>	Personal <i>Autres</i>	Other <i>Autres</i>	Federal government, provinces and municipalities <i>Gouvernement fédéral, provinces et municipalités</i>	To Canadian residents for business purposes <i>À des résidents canadiens à des fins commerciales</i>		Leasing receivables <i>Créances résultant de baux financiers</i>		To non-residents for business purposes <i>À des fins commerciales</i>	Total <i>Total</i>	
							Reverse repos <i>Prises en pension</i>	Business loans <i>Prêts aux entreprises</i>			Reverse repos <i>Prises en pension</i>	Business loans <i>Prêts aux entreprises</i>	
									Of which: Inter-bank loans <i>Dont: Prêts interbancaires</i>				
		B564	B565	B566	B567	B399	B395	B396	B569	B433	B393	B394	B491
1997	S	35,933	16,961	20,529	22,477	1,715	53,508	119,301	175	2,281	16,866	3,032	292,603
	O	33,788	15,939	21,107	23,538	1,516	49,938	121,115	243	2,329	18,645	3,391	291,306
	N	33,506	15,103	21,436	24,129	1,623	53,498	119,755	286	2,328	19,074	3,836	294,287
	D	33,563	15,949	21,855	24,123	1,728	57,416	121,060	525	2,376	15,283	3,840	297,193
1998	J	33,400	15,853	22,163	24,434	1,732	55,298	120,836	190	2,451	17,483	3,414	297,063
	F	33,836	15,064	22,434	24,614	1,831	52,222	121,258	385	2,432	21,346	3,823	298,861
	M	34,963	15,021	23,010	24,763	1,974	52,427	125,263	466	2,524	20,220	3,692	303,857
	A	35,130	13,813	22,978	24,509	1,793	48,874	126,691	293	2,560	19,480	3,175	299,001
	M	35,219	11,740	23,588	24,678	1,711	51,025	125,517	176	2,628	22,433	3,324	301,863
	J	35,304	11,930	23,822	24,559	1,872	51,881	125,525	164	2,609	21,090	3,468	302,062
	J	35,369	12,179	24,157	24,650	1,965	50,322	125,288	138	2,739	18,957	3,290	298,915
	A	35,322	11,063	24,465	24,470	1,952	54,120	125,699	208	2,833	24,524	3,745	308,192
	S	35,293	11,304	24,831	24,686	1,937	48,023	125,168	286	2,864	20,843	3,764	298,713
	O	35,305	10,805	25,075	24,772	1,666	40,523	124,832	289	2,908	16,227	3,598	285,712
	N	35,562	10,680	25,070	24,088	1,862	42,930	125,084	180	2,936	13,447	2,908	284,566
	D	35,487	11,477	25,203	24,405	2,080	40,763	125,789	160	2,992	12,475	2,649	283,320
1999	J	35,193	11,523	25,406	24,376	2,120	42,050	126,262	210	3,091	6,041	3,084	279,147
	F	35,622	10,401	25,578	24,791	2,254	42,693	125,165	171	3,126	8,982	2,517	281,128
	M	36,977	10,492	26,145	25,062	2,307	46,288	126,736	262	3,141	8,409	2,360	287,918
	A	37,047	10,444	26,185	25,005	2,148	43,680	127,631	259	3,240	11,073	2,735	289,188
	M	37,240	10,726	26,546	24,913	2,026	45,694	128,838	259	3,324	11,600	2,428	293,333
	J	37,327	11,455	26,810	25,069	2,212	42,864	127,143	202	3,418	12,076	2,325	290,700

(1) Consists of bankers' acceptances and deposits with other regulated financial institutions.
Représente les acceptations bancaires et les dépôts dans les autres institutions financières réglementées.

Monthly Average Moyenne mensuelle		CHARTERED BANK ASSETS (Millions of dollars) <i>ACTIF DES BANQUES À CHARTE (En millions de dollars)</i>								continued <i>suite</i>	
		Canadian dollar assets <i>Avoirs en dollars canadiens</i>								Total Canadian dollar assets <i>Ensemble des avoires en dollars canadiens</i>	Net foreign currency assets <i>Avoirs nets en monnaies étrangères</i>
		Less liquid assets <i>Avoirs de seconde liquidité</i>									
		Mortgages <i>Hypothèques</i>			Total <i>Total</i>	Securities(1) <i>Titres (1)</i>			Total <i>Total</i>		
		Residential mortgages <i>Prêts hypothécaires à l'habitation</i>	Non-residential mortgages <i>Prêts hypothécaires sur immeubles non résidentiels</i>	Total <i>Total</i>		Provincial and municipal <i>Provinces et municipalités</i>	Corporate <i>Sociétés</i>	Total <i>Total</i>			
		B429	B432	B492	B428	B397	B438	B435	B414	B440	B410
1997	S	222,709	13,736	236,444	529,048	8,262	34,636	42,897	571,945	764,616	-22,710
	O	223,507	13,766	237,274	528,579	8,584	34,629	43,213	571,792	759,868	-21,580
	N	224,633	13,733	238,366	532,654	9,268	34,930	44,198	576,851	777,394	-19,054
	D	226,944	13,818	240,762	537,955	9,992	36,466	46,458	584,413	786,727	-21,327
1998	J	227,046	13,848	240,893	537,957	10,991	35,874	46,866	584,822	783,922	-24,530
	F	227,917	13,843	241,760	540,622	10,710	35,609	46,320	586,941	787,286	-24,926
	M	227,625	13,811	241,436	545,293	10,407	37,153	47,560	592,853	789,596	-28,734
	A	228,570	13,845	242,416	541,417	10,217	38,179	48,395	589,812	783,281	-29,487
	M	230,068	13,988	244,056	545,919	9,739	38,925	48,664	594,583	788,810	-25,841
	J	232,318	13,998	246,316	548,378	10,370	40,968	51,339	599,717	793,030	-24,044
	J	233,402	14,083	247,485	546,400	10,932	41,337	52,269	598,669	794,000	-29,688
	A	234,534	14,009	248,543	556,735	10,755	40,648	51,403	608,137	814,621	-34,856
	S	234,356	13,975	248,331	547,043	10,850	38,286	49,136	596,180	813,839	-27,841
	O	234,128	13,876	248,004	533,716	10,514	38,659	49,172	582,888	798,740	-32,128
	N	235,994	13,800	249,794	534,360	10,636	38,299	48,935	583,295	794,170	-31,267
	D	237,878	13,606	251,484	534,804	10,501	40,136	50,637	585,441	794,677	-31,904
1999	J	237,924	13,502	251,426	530,573	11,091	39,173	50,264	580,837	788,561	-34,296
	F	236,319	13,514	249,833	530,961	11,696	39,616	51,312	582,273	791,869	-36,916
	M	236,478	13,536	250,014	537,932	11,362	40,483	51,845	589,777	804,506	-38,571
	A	237,715	13,637	251,352	540,540	11,065	41,298	52,363	592,904	819,276	-42,835
	M	238,958	13,678	252,635	545,968	11,720	42,486	54,205	600,174	824,641	-40,160
	J	239,840	13,460	253,300	544,000	11,219	44,366	55,585	599,584	823,905	-36,681

Monthly Average Moyenne mensuelle		CHARTERED BANK LIABILITIES (Millions of dollars) <i>PASSIF DES BANQUES À CHARTE (En millions de dollars)</i>								BCR Table C2 <i>RBC Tableau C2</i>	
		Canadian dollar deposits <i>Dépôts en dollars canadiens</i>									
		Personal savings deposits <i>Dépôts d'épargne des particuliers</i>				Non-personal term and notice deposits <i>Dépôts à terme ou à préavis autres que ceux des particuliers</i>					
		Chequable <i>Transférables par chèques</i>		Fixed term <i>À terme fixe</i>	Total <i>Total</i>	Chequable <i>Transférables par chèques</i>		Fixed term <i>À terme fixe</i>	Total <i>Total</i>		
		Tax <i>Abris fiscaux</i>	Other <i>Autres</i>	Tax <i>Abris fiscaux</i>	Other <i>Autres</i>	Tax <i>Abris fiscaux</i>	Other <i>Autres</i>	Tax <i>Abris fiscaux</i>	Other <i>Autres</i>		
		B452	B448	B449	B398	B495	B451	B472	B473	B475	B455
1997	S	53,153	5,822	35,236	74,899	123,612	292,722	30,096	3,468	97,894	131,458
	O	53,686	5,791	35,430	74,450	122,331	291,688	29,834	3,490	100,492	133,816
	N	54,819	5,606	35,610	74,006	120,927	290,968	30,859	3,521	102,638	137,017
	D	54,696	5,346	34,960	73,561	121,346	289,910	32,267	3,647	107,516	143,430
1998	J	54,180	5,408	34,876	73,040	121,487	288,992	32,366	3,577	103,663	139,607
	F	54,014	5,666	34,612	72,714	121,668	288,674	30,224	3,415	102,767	136,406
	M	52,688	6,305	33,868	71,878	121,190	285,930	30,157	3,338	106,249	139,744
	A	53,819	5,977	33,857	71,448	120,920	286,022	30,200	3,382	104,829	138,411
	M	54,743	5,610	33,936	71,007	120,088	285,383	30,464	3,274	106,445	140,183
	J	54,664	5,297	33,631	70,583	120,360	284,535	32,144	3,278	107,198	142,620
	J	54,512	5,018	33,043	70,264	121,239	284,076	32,631	3,256	105,129	141,016
	A	54,920	4,943	32,981	70,014	121,958	284,817	32,553	3,264	103,982	139,799
	S	54,144	4,941	32,368	69,925	123,665	285,043	32,327	3,225	104,776	140,328
	O	53,857	4,775	31,968	69,981	125,292	285,874	33,173	3,338	104,783	141,294
	N	53,934	4,829	32,001	69,801	126,043	286,607	33,869	3,228	101,312	138,408
	D	53,931	4,830	31,669	69,899	127,560	287,889	34,115	3,264	105,128	142,507
1999	J	54,152	5,139	31,908	69,688	127,860	288,748	33,546	3,250	96,967	133,763
	F	53,815	5,584	31,949	69,951	128,216	289,516	32,657	3,192	97,279	133,128
	M	52,292	6,117	31,289	70,980	128,870	289,547	33,149	3,180	95,226	131,555
	A	53,982	5,896	31,359	70,896	128,495	290,627	34,269	3,282	98,506	136,057
	M	55,457	5,759	31,657	70,830	127,672	291,375	34,586	3,167	97,600	135,353
	J	55,324	5,541	31,542	70,528	127,980	290,916	35,345	3,167	101,891	140,403

(1) Excludes short-term paper.
À l'exclusion du papier à court terme.

Monthly Average Moyenne mensuelle		CHARTERED BANK LIABILITIES (Millions of dollars) PASSIF DES BANQUES À CHARTE (En millions de dollars)							continued suite		
		Canadian dollar deposits Dépôts en dollars canadiens							Other selected liabilities Autres éléments du passif		
		Demand deposits (less private sector float) Dépôts à vue (moins effets du secteur privé en cours de compensation)	Total deposits held by general public Ensemble des dépôts du public	Government of Canada deposits Dépôts du gouvernement canadien	Total deposits (less private sector float) Ensemble des dépôts (moins effets du secteur privé en compensation)	Estimated net private sector float Solde des effets du secteur privé en compensation (estimations)	Gross Canadian dollar deposits Montant brut des dépôts en dollars canadiens	Total Canadian dollar float Ensemble des effets en dollars canadiens en compensation	Bankers' acceptances outstanding Acceptations bancaires en circulation	Subordinated debt payable in Canadian dollars Dette subordonnée payable en dollars canadiens	
		B478	B465	B456	B489	B477	B476	B450	B460	B461	B462
1997	S	49,494	473,674	2,260	1,883	475,934	-2,013	473,921	-2,013	42,656	14,641
	O	51,894	477,398	2,115	1,655	479,513	-3,315	476,198	-3,315	43,670	15,127
	N	52,899	480,884	4,577	3,894	485,460	-2,603	482,857	-2,603	44,032	14,326
	D	53,063	486,402	4,094	3,642	490,496	-1,579	488,917	-1,579	41,927	14,598
1998	J	53,920	482,518	6,631	6,120	489,150	-3,501	485,649	-3,501	42,556	14,683
	F	54,314	479,393	5,598	5,172	484,992	-4,971	480,021	-4,971	43,777	14,799
	M	51,309	476,983	10,528	10,082	487,512	-1,939	485,572	-1,939	45,406	14,874
	A	53,448	477,881	3,775	3,353	481,656	-2,343	479,314	-2,343	44,876	15,427
	M	56,185	481,752	5,059	4,536	486,811	-4,127	482,685	-4,127	44,919	15,585
	J	55,210	482,365	4,889	4,519	487,253	-2,718	484,536	-2,718	46,295	15,749
	J	56,504	481,596	4,785	4,355	486,381	-3,466	482,914	-3,466	48,371	15,423
	A	56,756	481,372	7,471	6,905	488,843	-3,427	485,416	-3,427	49,386	15,975
	S	59,132	484,503	6,289	5,817	490,793	-4,330	486,463	-4,330	49,276	15,324
	O	58,635	485,803	2,849	2,375	488,652	-3,634	485,018	-3,634	50,034	14,739
	N	59,638	484,654	2,854	2,338	487,508	-5,062	482,446	-5,062	50,650	14,807
	D	58,713	489,110	2,931	2,426	492,041	-2,879	489,162	-2,879	48,744	15,105
1999	J	55,754	478,265	3,037	2,537	481,301	-211	481,090	-211	50,479	15,094
	F	55,372	478,015	4,883	4,761	482,899	-943	481,956	-943	50,680	15,094
	M	58,409	479,510	8,783	8,667	488,293	-3,819	484,474	-3,819	50,985	15,074
	A	53,457	480,141	4,860	4,686	485,001	1,818	486,818	1,818	50,785	15,422
	M	55,281	482,009	6,223	6,085	488,232	692	488,924	692	51,390	16,074
	J	53,631	484,949	3,426	3,290	488,376	2,467	490,843	2,467	51,004	16,302

Monthly Average Moyenne mensuelle		CHARTERED BANK LIABILITIES (Millions of dollars) PASSIF DES BANQUES À CHARTE (En millions de dollars)			continued suite		CHARTERED BANK FOREIGN CURRENCY ITEMS (Millions of dollars) EFFETS EN MONNAIES ÉTRANGÈRES DES BANQUES À CHARTE (En millions de dollars)					
		Gross Canadian dollar demand deposits Dépôts à vue en dollars canadiens (montant brut)					Foreign currency business with Canadian residents Opérations en monnaies étrangères avec des résidents canadiens					
		Personal chequing Compte de chèques personnels	Other Autres	Total Total			Net foreign currency assets Avoirs nets en monnaies étrangères	Securities Titres	Loans Prêts	Deposits Dépôts		
		B486	B487	B457	B410	B483	B498	B568	B481	B482	B496	
1997	S	11,435	36,046	47,481	-22,710	8,790	28,711	1,482	4,631	40,713	45,345	
	O	11,586	36,994	48,579	-21,580	9,140	27,550	793	4,911	42,902	47,814	
	N	12,293	38,003	50,296	-19,054	9,446	28,006	574	4,380	42,547	46,927	
	D	12,696	38,788	51,484	-21,327	8,844	30,241	1,321	4,817	43,943	48,759	
1998	J	12,710	37,708	50,419	-24,530	9,393	29,968	1,186	4,757	44,000	48,758	
	F	13,113	36,229	49,343	-24,926	9,109	30,187	1,188	4,516	44,341	48,858	
	M	13,061	36,309	49,370	-28,734	8,830	28,793	1,554	4,133	44,556	48,689	
	A	13,434	37,671	51,105	-29,487	8,552	30,164	2,108	4,367	44,837	49,204	
	M	13,730	38,329	52,059	-25,841	9,377	29,950	1,408	4,256	45,986	50,242	
	J	13,518	38,975	52,492	-24,044	10,326	30,664	826	4,621	49,134	53,754	
	J	13,438	39,600	53,038	-29,688	11,254	30,861	1,081	4,511	49,405	53,917	
	A	13,414	39,915	53,329	-34,856	10,888	31,665	1,416	3,902	50,163	54,065	
	S	13,378	41,424	54,802	-27,841	10,613	31,120	1,597	4,215	50,469	54,684	
	O	13,801	41,200	55,001	-32,128	11,104	31,525	941	4,190	52,172	56,362	
	N	14,049	40,528	54,576	-31,267	11,078	30,162	809	3,717	51,484	55,201	
	D	14,525	41,309	55,835	-31,904	10,661	30,944	753	3,896	57,669	61,565	
1999	J	14,653	40,890	55,543	-34,296	8,831	29,462	481	4,354	50,276	54,631	
	F	15,047	39,382	54,429	-36,916	13,664	28,371	618	3,471	51,173	54,644	
	M	14,614	39,976	54,590	-38,571	9,738	29,549	993	3,191	50,897	54,087	
	A	14,998	40,276	55,275	-42,835	9,035	28,054	1,326	3,428	51,782	55,211	
	M	15,321	40,652	55,973	-40,160	9,188	26,963	577	3,571	53,338	56,910	
	J	15,416	40,682	56,098	-36,681	7,984	25,785	575	2,933	53,865	56,799	

Monthly Average Moyenne mensuelle		SELECTED SEASONALLY ADJUSTED SERIES: CHARTERED BANK ASSETS AND LIABILITIES (Millions of dollars) <i>QUELQUES STATISTIQUES BANCAIRES DÉSAISONNALISÉES: AVOIRS ET ENGAGEMENTS DES BANQUES À CHARTE (En millions de dollars)</i>										BCR Table C8 RBC Tableau C8	
		Canadian dollar assets <i>Avoirs en dollars canadiens</i>							Canadian dollar deposits <i>Dépôts en dollars canadiens</i>				
		Total Canadian dollar assets <i>Ensemble des avoirs en dollars canadiens</i>	Less liquid assets <i>Avoirs de seconde liquidité</i>	General loans <i>Prêts généraux</i>	Total personal loans <i>Prêts personnels totaux</i>	Business loans <i>Prêts aux entreprises</i>	Residential mortgages <i>Prêts hypothécaires à l'habitation</i>	Bankers' acceptances <i>Acceptations bancaires</i>	Net demand deposits <i>Dépôts à vue nets</i>	Personal Savings <i>Dépôts d'épargne des particuliers</i>	Non-personal notice <i>Dépôts à préavis autres que ceux des particuliers</i>		
		B1635	B1616	B1606	B1622	B1623	B1632	B1641	B1601	B1600	B1636	B1637	B1638
1997	S	760,038	569,109	286,138	95,822	190,818	222,329	41,633	50,134	293,243	94,550	198,393	33,420
	O	762,881	572,191	287,719	94,417	193,004	223,287	42,570	51,257	291,796	94,736	195,851	32,779
	N	772,861	576,325	289,606	94,607	195,493	224,459	43,261	51,551	290,835	95,667	194,491	33,539
	D	778,182	584,036	293,389	95,502	198,004	226,060	43,114	51,320	289,581	94,971	194,218	34,336
1998	J	784,447	587,565	296,571	95,926	201,413	226,822	44,144	52,842	288,732	94,664	193,796	35,476
	F	787,511	589,010	297,777	96,514	201,472	227,863	45,223	55,150	288,260	94,447	193,459	34,325
	M	786,409	591,485	297,481	96,389	201,100	228,414	45,709	52,635	286,205	93,788	192,926	34,586
	A	786,896	589,597	293,297	95,855	197,254	229,349	45,291	54,478	285,432	93,386	192,853	34,705
	M	790,464	594,371	295,476	95,221	200,023	230,653	44,916	55,912	285,045	93,418	192,541	34,937
	J	792,696	597,476	296,391	95,563	200,562	232,237	46,158	55,694	284,554	92,945	192,566	35,146
	J	800,119	599,838	296,520	96,401	199,629	233,167	47,621	56,484	284,704	92,954	192,275	35,702
	A	821,494	608,921	303,303	96,095	206,528	234,596	48,288	57,731	285,402	93,086	191,851	35,800
	S	808,506	593,111	291,308	95,991	195,676	233,961	48,223	59,915	285,559	91,818	193,265	35,444
	O	802,330	583,426	281,610	96,070	185,310	233,924	48,801	57,886	286,032	90,609	194,144	35,920
	N	789,543	583,255	279,222	95,970	183,865	235,900	49,598	58,270	286,548	90,524	195,432	36,163
	D	785,933	585,662	278,340	96,645	181,793	237,029	49,946	56,758	287,450	90,342	196,752	35,716
	1999	J	789,039	583,472	277,300	96,591	181,282	237,636	52,318	54,569	288,321	91,294	196,757
F		791,929	584,411	278,850	96,918	182,064	236,182	52,388	56,247	288,995	91,408	197,149	36,580
M		801,135	588,336	280,635	97,243	183,348	237,335	51,385	59,898	289,862	90,604	199,880	37,492
A		823,135	592,551	282,509	98,055	184,280	238,528	51,292	54,480	290,085	90,983	200,018	38,848
M		826,449	600,048	286,177	99,442	186,638	239,560	51,442	54,912	291,059	91,985	200,079	39,088
J		823,408	597,141	283,884	100,630	183,099	239,736	50,876	54,187	291,022	91,811	200,270	38,225

Monthly and Weekly Moyennes mensuelle et hebdomadaire		POSITIONS OF MEMBERS OF THE CANADIAN PAYMENTS ASSOCIATION WITH THE BANK OF CANADA (Millions of dollars) <i>POSITIONS DES MEMBRES DE L'ASSOCIATION CANADIENNE DES PAIEMENTS À LA BANQUE DU CANADA (En millions de dollars)</i>						BANK OF CANADA BUYBACK TRANSACTIONS WITH PRIMARY DEALERS (Millions of dollars) <i>OPÉRATIONS DE VENTE À RÊMÉRÉ DE LA BANQUE DU CANADA AVEC LES NÉGOCIANTS PRINCIPAUX (En millions de dollars)</i>				BCR Table B3 RBC Tableau B3
		Overdraft loans (daily average) <i>Moyenne quotidienne des prêts pour découvert</i>			Positive balances (daily average) (1) <i>Moyenne quotidienne des soldes créditeurs(1)</i>		Special deposit accounts (daily average) <i>Moyenne quotidienne des comptes spéciaux de dépôt</i>	Special purchase and resale agreements <i>Prises en pension spéciales</i>		Sales and repurchase agreements <i>Cessions en pension</i>		
		Total	Of which: Automated Clearing Settlement System <i>Dont: Système automatisé de compensation et de règlement</i>	Total	Of which: Automated Clearing Settlement System <i>Dont: Système automatisé de compensation et de règlement</i>		Daily average <i>Moyenne quotidienne</i>	Number of days transacted <i>Nombre de jours</i>	Daily average <i>Moyenne quotidienne</i>	Number of days transacted <i>Nombre de jours</i>		
		B838 B840	B875 B877	B839 B841	B876 B878	B873 B874	B842 B846	B843 B847	B844 B848	B845 B849		
1999	M	664	493	662	492	674	422	14	-	-		
	A	560	467	551	467	554	566	18	-	-		
	M	546	472	539	471	590	764	20	-	-		
	J	664	505	662	504	420	631	20	-	-		
1999	M 5	702	601	674	600	670	877	5	-	-		
	12	448	408	445	405	490	712	5	-	-		
	19	574	492	571	491	450	751	5	-	-		
	26	429	363	405	363	390	691	4	-	-		
	J 2	831	669	855	667	1,140	882	5	-	-		
	9	623	435	620	434	340	416	3	-	-		
	16	616	458	614	457	340	680	5	-	-		
	23	525	453	524	453	380	710	5	-	-		
	30	704	544	703	544	340	625	5	-	-		
	J 7	567	491	565	489	350	782	4	-	-		
	14	517	455	515	453	440	637	5	-	-		
	21	707	529	708	531	380	731	5	-	-		
28	431	372	429	371	372	824	5	-	-			

(1) Excludes special deposit accounts.
Ne comprend pas les comptes spéciaux de dépôt.

FINANCIAL MARKET STATISTICS STATISTIQUES DU MARCHÉ FINANCIER																					
Effective date Date d'entrée en vigueur	Bank Rate Taux officiel d'escompte	Operating band Fourchette opérationnelle		Target Rate Taux cible	Wednesday le mercredi	Chartered bank administered interest rates Taux d'intérêt pratiqués par les banques à charte															
		Low Bas	High Haut			Prime business Taux de base des prêts aux entreprises	Conventional mortgage Prêts hypothécaires ordinaires		Non-chequable savings deposits Dépôts d'épargne non transférables par chèques	Daily interest savings (balances over \$100 000) Compte d'épargne à intérêt quotidien (soldes supérieurs à 100 000 \$)	5-year personal fixed-term Dépôts à 5 ans des particuliers	Guaranteed investment certificates Certificats de placement garantis									
							1 year à 1 an	5 year à 5 ans				1 year à 1 an	5 year à 5 ans								
				B114038	B114035	B114036	B114039					B113855	B113871	B113872	B113874	B113882	B113873	B113878	B113880		
1996 10 28	3.50	3.00	3.50	3.25	1999 A 21	6.50	6.20	6.70	0.10	3.48	3.85	3.33	3.98								
					28	6.50	6.30	6.95	0.10	3.62	4.10	3.43	4.23								
					M 5	6.25	6.30	6.95	0.10	3.62	4.10	3.43	4.23								
1997 6 26	3.50	3.00	3.50	3.25	12	6.25	6.20	7.15	0.10	3.32	4.10	3.28	4.23								
					19	6.25	6.20	7.15	0.10	3.32	4.30	3.28	4.43								
10 01	3.75	3.25	3.75	3.50	26	6.25	6.30	7.30	0.10	3.34	4.30	3.28	4.43								
					J 2	6.25	6.60	7.40	0.10	3.34	4.55	3.68	4.68								
					9	6.25	6.60	7.40	0.10	3.46	4.50	3.68	4.68								
					16	6.25	6.75	7.65	0.10	3.46	4.75	3.83	4.88								
					23	6.25	6.75	7.45	0.10	3.54	4.55	3.83	4.68								
1998 1 30	5.00	4.50	5.00	4.75	30	6.25	6.75	7.70	0.10	3.54	4.80	3.83	4.93								
					J 7	6.25	6.70	7.50	0.10	3.53	4.60	3.78	4.73								
8 27	6.00	5.50	6.00	5.75	14	6.25	6.70	7.50	0.10	3.53	4.60	3.78	4.73								
					21	6.25	6.70	7.50	0.10	3.56	4.60	3.78	4.73								
9 29	5.75	5.25	5.75	5.50	28	6.25	7.05	7.75	0.10	3.56	4.60	3.78	4.73								
10 16	5.50	5.00	5.50	5.25																	
11 18	5.25	4.75	5.25	5.00																	
1999 3 31	5.00	4.50	5.00	4.75																	
5 04	4.75	4.25	4.75	4.50																	

FINANCIAL MARKET STATISTICS STATISTIQUES DU MARCHÉ FINANCIER														continued suite		
Wednesday and latest week le mercredi et la dernière semaine	Treasury Bills Bons du Trésor				Selected Government of Canada benchmark bond yields Quelques rendements d'obligations du gouvernement canadien de référence							Government of Canada marketable bonds average yields Rendements moyens des obligations négociables du gouvernement canadien				
	1 month à 1 mois	3 month à 3 mois	6 month à 6 mois	1 year à 1 an	2 year à 2 ans	3 year à 3 ans	5 year à 5 ans	7 year à 7 ans	10 year à 10 ans	long-term à long terme	Real Return Bond yield, long term Rendements des obligations à rendement réel, à long terme	1-3 year de 1 à 3 ans	3-5 year de 3 à 5 ans	5-10 year de 5 à 10 ans	over 10 years plus de 10 ans	
	B113883 B114023	B113884 B114025	B113885 B114026	B113886 B114027	B113891 B114012	B113892 B114013	B113893 B114014	B113894 B114015	B113895 B114016	B113896 B114017	B113911 B114018	B113864 B114019	B113865 B114020	B113866 B114021	B113867 B114022	
1999 A 21	4.61	4.59	4.66	4.75	4.74	4.87	4.92	5.05	5.07	5.39	4.09	4.83	4.95	5.05	5.30	
	28	4.62	4.60	4.66	4.73	4.78	4.90	4.98	5.12	5.14	5.41	4.09	4.86	5.00	5.34	
	M 5	4.20	4.28	4.36	4.47	4.65	4.79	4.95	5.14	5.19	5.51	4.03	4.72	4.96	5.42	
	12	4.14	4.26	4.40	4.55	4.75	4.93	5.10	5.28	5.32	5.60	4.05	4.84	5.11	5.53	
	19	4.34	4.42	4.52	4.72	4.96	5.12	5.26	5.38	5.39	5.58	4.10	5.04	5.27	5.53	
	26	4.40	4.48	4.71	4.94	5.14	5.28	5.34	5.44	5.42	5.58	4.08	5.21	5.36	5.54	
	J 2	4.43	4.55	4.79	5.01	5.26	5.40	5.44	5.52	5.51	5.62	4.06	5.34	5.46	5.61	
	9	4.40	4.55	4.85	5.14	5.31	5.47	5.56	5.66	5.65	5.75	4.06	5.41	5.59	5.76	
	16	4.38	4.51	4.74	5.08	5.21	5.38	5.48	5.58	5.58	5.71	4.06	5.32	5.50	5.71	
	23	4.43	4.67	4.93	5.19	5.31	5.48	5.57	5.66	5.66	5.77	4.05	5.42	5.59	5.77	
	30	4.41	4.56	4.77	4.99	5.10	5.28	5.35	5.48	5.46	5.63	4.03	5.22	5.38	5.63	
	J 7	4.52	4.62	4.83	5.16	5.18	5.35	5.44	5.54	5.54	5.66	4.03	5.30	5.46	5.66	
	14	4.51	4.56	4.74	5.10	5.16	5.32	5.35	5.44	5.42	5.53	4.03	5.27	5.37	5.54	
	21	4.50	4.63	4.77	5.14	5.13	5.27	5.26	5.36	5.34	5.50	4.03	5.24	5.30	5.49	
	28	4.57	4.71	4.82	5.23	5.34	5.50	5.53	5.63	5.62	5.74	4.02	5.46	5.56	5.74	
1999 J 22	4.55	4.68	4.80	5.22	5.27	5.40	5.39	5.49	5.46	5.58	4.03	5.37	5.43	5.48	5.58	
	23	4.56	4.72	4.83	5.25	5.35	5.48	5.51	5.62	5.60	5.71	4.03	5.45	5.54	5.71	
	26	4.57	4.72	4.86	5.33	5.42	5.56	5.59	5.69	5.76	5.76	4.03	5.53	5.62	5.76	
	27	4.57	4.72	4.84	5.30	5.40	5.54	5.57	5.66	5.64	5.74	4.03	5.51	5.60	5.74	
	28	4.57	4.71	4.82	5.23	5.34	5.50	5.53	5.63	5.62	5.74	4.02	5.46	5.56	5.74	

FINANCIAL MARKET STATISTICS
STATISTIQUES DU MARCHÉ FINANCIER

continued
suite

Wednesday and latest week le mercredi et la dernière semaine	Bankers' acceptances Acceptances bancaires				Prime corporate paper rate Taux du papier de premier choix des sociétés		Tuesday (effective date in brackets) le mardi (date d'entrée en vigueur entre parenthèses)	Treasury bill auction Adjudication de bons du Trésor			Amount auctioned Montant adjugé			Amount maturing Montant arrivant à échéance
	1 month à 1 mois		3 month à 3 mois		1 month à 1 mois	3 month à 3 mois		3 month à 3 mois	6 month à 6 mois	1 year à 1 an	3 month à 3 mois	6 month à 6 mois	1 year à 1 an	
	B113859 B114028	B113881 B114030	B113857 B114031	B113858 B114033				B113903	B113904	B113905	B113906	B113907	B113908	
1999 A 21	4.76	4.74	4.76	4.74	1999 A 20	4.601	4.665	4.728	3,600	1,600	1,600	9,200		
28	4.80	4.79	4.82	4.80	27									
M 5	4.53	4.51	4.56	4.59	M 4									
12	4.54	4.52	4.55	4.53	11	4.300	4.428	4.557	2,400	1,100	1,100	9,500		
19	4.58	4.58	4.59	4.59	18									
26	4.63	4.69	4.64	4.71	25	4.420	4.603	4.792	2,800	1,400	1,400	6,800		
J 2	4.70	4.84	4.71	4.86	J 1									
9	4.65	4.82	4.66	4.83	8	4.541	4.782	5.069	2,800	1,500	1,500	7,400		
16	4.63	4.76	4.63	4.78	15									
23	4.67	4.84	4.68	4.86	22	4.622	4.877	5.147	3,100	1,600	1,600	7,100		
30	4.70	4.78	4.78	4.86	29									
J 7	4.66	4.76	4.68	4.78	J 6	4.606	4.843	5.146	3,500	1,700	1,700	7,300		
14	4.63	4.72	4.64	4.72	13									
21	4.66	4.73	4.67	4.74	20	4.636	4.812	5.187	4,000	1,800	1,800	6,800		
28	4.75	4.90	4.76	4.91	27									
1999 J 22	4.67	4.83	4.67	4.74										
23	4.69	4.84	4.71	4.85										
26	4.73	4.90	4.74	4.91										
27	4.73	4.89	4.74	4.91										
28	4.75	4.90	4.76	4.91										

Effective 16 September 1997, the weekly issuance pattern of treasury bills was replaced by a 2-week cycle and the maturity of 3-month treasury bills was lengthened by 7 days. On 19 March 1998 (after a transition phase of six months), the maturity pattern will also follow a 2-week cycle.
À partir du 16 septembre 1997, le calendrier hebdomadaire des adjudications de bons du Trésor du gouvernement du Canada a été remplacé par un cycle de deux semaines et l'échéance des bons du Trésor à trois mois à été prolongé de sept jours. Le 19 mars 1998 (après une période de transition de six mois), le calendrier des échéances suivra également un cycle de deux semaines.

FINANCIAL MARKET STATISTICS
STATISTIQUES DU MARCHÉ FINANCIER

continued
suite

Wednesday le mercredi	Average weighted bond yields (Scotia McLeod) Rendements moyens pondérés des obligations (Scotia McLeod)				Selected U.S. dollar interest rates Quelques taux d'intérêt d'instruments en dollars É.-U.				Forward premium or discount (-) U.S. dollars in Canada Report ou déport (-) sur le dollar É.-U. au Canada					
	Provincials Provinces		All corporates Ensemble des sociétés		Federal funds rate Taux des fonds fédéraux	Prime rate charged by banks Taux de base des prêts bancaires	Commercial paper (adjusted) Papier commercial (taux corrigés)		U.S. Treasuries constant maturity Obligations du Trésor américain à échéance fixe		1 month à 1 mois		3 month à 3 mois	
	mid-term à moyen terme	long-term à long terme	mid-term à moyen terme	long-term à long terme			1 month à 1 mois	3 month à 3 mois	5 year à 5 ans	long-term à long terme				
	B113897	B113868	B113870	B113869	B113802	B113801	B113803	B113804	B113808	B113811	B113898	B113856		
1999 A 21	5.27	5.71	5.85	6.16	4.61	7.75	4.82	4.87	5.07	5.52	-0.08	-0.19		
28	5.32	5.75	5.89	6.19	4.79	7.75	4.84	4.85	5.16	5.58	-0.08	-0.19		
M 5	5.32	5.83	5.89	6.23	4.90	7.75	4.86	4.87	5.27	5.71	-0.34	-0.45		
12	5.50	5.96	6.02	6.33	4.70	7.75	4.84	4.86	5.39	5.83	-0.33	-0.44		
19	5.60	5.98	6.09	6.33	4.75	7.75	4.88	4.92	5.54	5.81	-0.25	-0.41		
26	5.71	6.04	6.21	6.43	4.74	7.75	4.87	4.90	5.49	5.80	-0.17	-0.28		
J 2	5.81	6.10	6.31	6.52	4.65	7.75	4.95	4.93	5.75	5.94	-0.16	-0.27		
9	5.94	6.27	6.45	6.71	4.71	7.75	4.91	4.97	5.79	6.02	-0.25	-0.30		
16	5.86	6.21	6.39	6.66	4.73	7.75	5.04	5.08	5.84	6.08	-0.33	-0.39		
23	5.94	6.28	6.48	6.73	4.71	7.75	5.06	5.10	5.90	6.13	-0.41	-0.41		
30	5.76	6.12	6.28	6.59	4.95	7.75	5.20	5.24	5.67	5.98	-0.50	-0.58		
J 7	5.81	6.15	6.34	6.63	5.00	8.00	5.12	5.17	5.79	6.08	-0.50	-0.52		
14	5.73	6.06	6.24	6.50	4.97	8.00	5.12	5.17	5.63	5.92	-0.58	-0.55		
21	5.68	6.03	6.16	6.45	4.96	8.00	5.10	5.19	5.55	5.91	-0.49	-0.49		
28	5.96	6.30	6.44	6.76							-0.48	-0.43		

Month, week ending Mois ou semaine se terminant à la date indiquée	EXCHANGE RATES COURS DU CHANGE											BCR Table I1 RBC Tableau I1								
	U.S. dollar Dollar É.-U.				Reciprocal of the closing rate (1) Inverse du cours de clôture (1)	U.S. dollar Dollar É.-U.			Other currencies Autres monnaies						Canadian dollar index against C-6 currencies Indice des cours du dollar canadien vis-à-vis des devises du C-6 1992 = 100					
Canadian dollars per unit En dollars canadiens par unité				Canadian cents per unit En cents canadiens par unité			Average of noon spot rates Moyenne des cours du comptant à midi													
Spot rates Cours du comptant				3-month forward spread Report ou déport à 3 mois	Canadian dollars per unit En dollars canadiens par unité						Euro Euro	British pound Livres sterling	French franc Franc français	German mark Mark allemand	Swiss franc Franc suisse	Japanese yen Yen japonais				
High Haut	Low Bas	Closing Clôture	Average noon Moyenne à midi																	
				Closing Clôture	Average noon Moyenne à midi															
				B3415	B3416	B3414	B3400							B100032	B3412	B3404	B3405	B3411	B3407	B3431
1999 M	1.5311	1.5023	1.5087	1.5175	0.6628	-0.03	0.02	1.6521	2.4612	0.2519	0.8447	1.0356	0.012705	80.51						
A	1.5060	1.4543	1.4570	1.4874	0.6863	-0.10	-0.10	1.5913	2.3938	0.2426	0.8136	0.9932	0.012424	82.26						
M	1.4777	1.4460	1.4740	1.4620	0.6784	-0.10	-0.14	1.5531	2.3621	0.2368	0.7941	0.9692	0.011997	83.80						
J	1.4862	1.4544	1.4630	1.4691	0.6835	-0.21	-0.14	1.5245	2.3434	0.2324	0.7795	0.9557	0.012170	83.50						
1999 J 2	1.4862	1.4687	1.4800	1.4775	0.6757	-0.10	-0.10	1.5398	2.3696	0.2347	0.7873	0.9672	0.012208	83.01						
9	1.4800	1.4665	1.4730	1.4722	0.6789	-0.11	-0.12	1.5272	2.3615	0.2328	0.7808	0.9603	0.012188	83.32						
16	1.4705	1.4570	1.4593	1.4607	0.6853	-0.14	-0.13	1.5232	2.3370	0.2322	0.7788	0.9544	0.012214	83.91						
23	1.4755	1.4544	1.4723	1.4682	0.6792	-0.15	-0.15	1.5170	2.3326	0.2313	0.7757	0.9503	0.012120	83.60						
30	1.4825	1.4615	1.4630	1.4702	0.6835	-0.21	-0.18	1.5239	2.3262	0.2323	0.7791	0.9527	0.012122	83.48						
J 7	1.4740	1.4621	1.4698	1.4675	0.6804	-0.19	-0.20	1.5022	2.3054	0.2290	0.7681	0.9360	0.012040	83.74						
14	1.4843	1.4680	1.4806	1.4775	0.6754	-0.20	-0.20	1.5046	2.3007	0.2294	0.7693	0.9373	0.012130	83.22						
21	1.5035	1.4790	1.4997	1.4898	0.6668	-0.18	-0.20	1.5367	2.3359	0.2343	0.7857	0.9569	0.012460	82.37						
28	1.5175	1.5000	1.5084	1.5088	0.6630	-0.16	-0.16	1.5974	2.3955	0.2435	0.8168	0.9964	0.012944	81.05						
Latest week: Dernière semaine :																				
1999 J 22	1.5125	1.5000	1.5078	1.5025	0.6632	-0.16	-0.18	1.5790	2.3807	0.2407	0.8073	0.9828	0.012810	81.46						
23	1.5035	1.5090	1.5076	1.5075	0.6633	-0.16	-0.16	1.5830	2.3803	0.2413	0.8094	0.9859	0.012940	81.17						
26	1.5175	1.5085	1.5107	1.5098	0.6619	-0.15	-0.15	1.6084	2.4016	0.2452	0.8224	1.0019	0.012940	80.97						
27	1.5155	1.5082	1.5127	1.5132	0.6611	-0.15	-0.15	1.6082	2.4058	0.2452	0.8223	1.0052	0.013020	80.78						
28	1.5148	1.5050	1.5084	1.5110	0.6630	-0.16	-0.15	1.6085	2.4093	0.2452	0.8224	1.0062	0.013010	80.88						

(1) Canadian dollar expressed in U.S. dollars.
Dollar canadien exprimé en dollars É.-U.

(2) The euro is the monetary unit of the European Monetary Union ("EMU"), which commenced on January 1, 1999. The EMU includes Austria, Belgium, Finland, France, Germany, Ireland, Italy, Luxembourg, Netherlands, Portugal and Spain.
L'euro est l'unité monétaire de l'Union économique et monétaire (UEM) européenne qui est entrée en vigueur le 1er janvier 1999. L'UEM est composée de l'Allemagne, de l'Autriche, de la Belgique, de l'Espagne, de la Finlande, de la France, de l'Irlande, de l'Italie, du Luxembourg, des Pays-Bas et du Portugal.

Month, week ending Mois ou semaine se terminant à la date indiquée	OVERNIGHT MONEY MARKET RATES (MID-MORNING, BID SIDE) TAUX COMPOSÉS DE LA BANQUE DU CANADA COMMUNIQUÉS PAR DES AGENTS AGRÉÉS DU MARCHÉ MONÉTAIRE (MILIEU DE MATINÉE, COURS ACHÉTEUR)																						
	Treasury bills Bons du Trésor					Bankers' acceptances Acceptations bancaires			Commercial paper Papier commercial														
	1 month à 1 mois	2 month à 2 mois	3 month à 3 mois	6 month à 6 mois	1 year à 1 an	1 month à 1 mois	2 month à 2 mois	3 month à 3 mois	1 month à 1 mois	2 month à 2 mois	3 month à 3 mois												
												B114011	B114000	B114001	B114002	B114003	B114004	B114005	B114006	B114007	B114008	B114009	B114010
1999 M	4.92	4.73	4.65	4.67	4.76	4.88	4.83	4.84	4.85	4.94	4.94	4.94											
A	4.96	4.54	4.54	4.54	4.58	4.65	4.81	4.78	4.74	4.88	4.84	4.81											
M	4.70	4.41	4.52	4.54	4.72	4.93	4.70	4.74	4.79	4.80	4.84	4.89											
J	4.78	4.57	4.60	4.69	4.97	5.20	4.80	4.84	4.89	4.89	4.93	4.99											
1999 J 2	4.63	4.46	4.55	4.58	4.83	5.10	4.73	4.78	4.86	4.80	4.81	4.91											
9	4.55	4.41	4.53	4.56	4.89	5.19	4.67	4.75	4.84	4.75	4.83	4.91											
16	4.57	4.40	4.48	4.51	4.74	5.10	4.64	4.71	4.77	4.75	4.81	4.88											
23	4.61	4.35	4.50	4.66	4.95	5.20	4.69	4.75	4.82	4.79	4.86	4.93											
30	4.78	4.57	4.60	4.69	4.97	5.20	4.80	4.84	4.89	4.89	4.93	4.99											
J 7	4.56	4.53	4.55	4.63	4.85	5.18	4.68	4.74	4.78	4.79	4.84	4.88											
14	4.55	4.52	4.55	4.58	4.74	5.11	4.66	4.70	4.74	4.75	4.79	4.83											
21	4.58	4.52	4.54	4.65	4.78	5.16	4.68	4.72	4.76	4.77	4.80	4.84											
28	4.66	4.59	4.66	4.74	4.85	5.30	4.77	4.83	4.91	4.87	4.92	5.01											
Latest week: Dernière semaine :																							
1999 J 22	4.62	4.48	4.54	4.67	4.79	5.19	4.69	4.74	4.80	4.76	4.80	4.84											
23	4.59	4.59	4.66	4.73	4.85	5.26	4.72	4.79	4.87	4.80	4.87	4.94											
26	4.60	4.57	4.67	4.72	4.86	5.31	4.75	4.82	4.82	4.83	4.90	4.99											
27	4.63	4.59	4.67	4.74	4.86	5.31	4.75	4.82	4.90	4.83	4.89	4.99											
28	4.66	4.59	4.66	4.74	4.85	5.30	4.77	4.83	4.91	4.87	4.92	5.01											

Monthly Average Moyenne mensuelle		SELECTED MONETARY AGGREGATES AND THEIR COMPONENTS (Millions of dollars) AGRÉGATS MONÉTAIRES ET LEURS COMPOSANTES (En millions de dollars)										BCR Table E1 RBC Tableau E1	
		M1 M1		Personal chequing accounts at banks Comptes de chèques personnels dans les banques		Current accounts at banks Comptes courants dans les banques		Adjustments to M1 Ajustements à M1		Gross M1 M1 brut		Chartered bank net demand deposits Dépôts à vue nets aux banques à charte	
		Unadjusted Données non désaisonnalisées	Seasonally adjusted Données désaisonnalisées	Unadjusted Données non désaisonnalisées	Seasonally adjusted Données désaisonnalisées	Unadjusted Données non désaisonnalisées	Seasonally adjusted Données désaisonnalisées	Unadjusted Données non désaisonnalisées	Seasonally adjusted Données désaisonnalisées	Unadjusted Données non désaisonnalisées	Seasonally adjusted Données désaisonnalisées	Unadjusted Données non désaisonnalisées	Seasonally adjusted Données désaisonnalisées
		B2001	B1604	B486	B1643	B487	B1644	B2050	B2054	B1642	B478	B1601	
1997	S	28,335	28,090	11,435	11,784	36,046	35,868	-850	74,966	74,896	49,494	50,134	
	O	28,750	28,518	11,586	11,739	36,994	36,251	-661	76,668	75,861	51,894	51,257	
	N	28,887	28,719	12,293	12,199	38,003	37,050	-969	78,213	77,023	52,899	51,551	
	D	29,390	28,745	12,696	12,432	38,788	37,092	-881	79,993	77,427	53,063	51,320	
1998	J	28,936	29,109	12,710	12,645	37,708	37,459	-767	78,588	78,451	53,920	52,842	
	F	28,659	29,220	13,113	12,942	36,229	37,200	-775	77,227	78,566	54,314	55,150	
	M	28,570	29,232	13,061	12,992	36,309	37,970	-778	77,162	79,380	51,309	52,635	
	A	28,929	29,406	13,434	13,159	37,671	38,671	-919	79,115	80,293	53,448	54,478	
	M	29,430	29,608	13,730	13,495	38,329	38,993	-1,061	80,428	81,016	56,185	55,912	
	J	29,736	29,683	13,518	13,519	38,975	38,976	-1,153	81,076	81,025	55,210	55,694	
	J	30,190	29,895	13,438	13,615	39,600	39,320	-1,103	82,125	81,734	56,504	56,484	
	A	30,476	30,085	13,414	13,824	39,915	39,799	-1,246	82,559	82,466	56,756	57,731	
	S	30,562	30,304	13,378	13,851	41,424	41,149	-1,486	83,878	83,828	59,132	59,915	
	O	30,809	30,552	13,801	14,036	41,200	40,357	-1,422	84,388	83,552	58,635	57,886	
	N	30,810	30,616	14,049	13,991	40,528	39,526	-1,097	84,289	83,064	59,638	58,270	
	D	31,344	30,677	14,525	14,204	41,309	39,571	-1,069	86,109	83,428	58,713	56,758	
1999	J	30,953	31,136	14,653	14,563	40,890	40,650	-1,144	85,352	85,211	55,754	54,569	
	F	30,637	31,233	15,047	14,831	39,382	40,487	-1,148	83,918	85,371	55,372	56,247	
	M	30,541	31,244	14,614	14,500	39,976	41,802	-1,279	83,851	86,208	58,409	59,898	
	A	30,969	31,480	14,998	14,683	40,276	41,349	-1,040	85,203	86,443	53,457	54,480	
	M	31,392	31,579	15,321	15,028	40,652	41,348	-1,143	86,223	86,793	55,281	54,912	
	J	31,771	31,715	15,416	15,394	40,682	40,694	-1,072	86,797	86,731	53,631	54,187	

Monthly Average Moyenne mensuelle		SELECTED MONETARY AGGREGATES AND THEIR COMPONENTS (Millions of dollars) AGRÉGATS MONÉTAIRES ET LEURS COMPOSANTES (En millions de dollars)										continued suite	
		M2 M2		Chartered banks Banques à charte		Adjustments to M2 Ajustements à M2		M2 Total Total de M2		Chartered bank non-personal term deposits and foreign currency deposits of residents Dépôts à terme autres que ceux des particuliers aux banques à charte et dépôts en monnaies étrangères des résidents		M3 Total Total de M3	
		Unadjusted Données non désaisonnalisées	Seasonally adjusted Données désaisonnalisées	Non- personal notice deposits Dépôts à préavis autres que ceux des particu- liers	Personal savings deposits Dépôts d'épargne particu- liers	Unadjusted Données non désaisonnalisées	Seasonally adjusted Données désaisonnalisées	Unadjusted Données non désaisonnalisées	Seasonally adjusted Données désaisonnalisées	Unadjusted Données non désaisonnalisées	Seasonally adjusted Données désaisonnalisées	Unadjusted Données non désaisonnalisées	Seasonally adjusted Données désaisonnalisées
		B2033	B1627	B472/73	B451	B2051	B2031	B1630	B475/82	B2052	B2030	B1628	
1997	S	76,979	77,363	33,564	292,722	-65	403,199	404,081	138,607	-4,773	537,035	537,839	
	O	79,983	79,123	33,324	291,688	-67	404,928	404,078	143,394	-4,566	543,756	542,313	
	N	80,816	79,326	34,380	290,968	-70	406,094	403,965	145,185	-4,859	546,420	544,327	
	D	81,572	79,214	35,914	289,910	-78	407,318	403,513	151,459	-4,650	554,126	547,602	
1998	J	82,089	81,200	35,943	288,992	-72	406,953	406,359	147,663	-4,190	550,426	548,856	
	F	82,198	83,583	33,639	288,674	-58	404,453	406,400	147,108	-4,097	547,464	548,359	
	M	79,101	81,069	33,495	285,930	-137	398,390	400,406	150,805	-4,822	544,373	547,039	
	A	81,458	82,948	33,582	286,022	-67	400,995	402,611	149,666	-4,536	546,125	548,020	
	M	84,554	84,463	33,738	285,383	-71	403,605	403,852	152,431	-4,865	551,171	552,036	
	J	83,793	84,213	35,422	284,535	-99	403,651	402,785	156,332	-5,251	554,731	555,500	
	J	85,591	85,276	35,887	284,076	-52	405,501	405,903	154,534	-4,934	555,102	556,608	
	A	85,986	86,548	35,817	284,817	-61	406,560	407,721	154,145	-5,518	555,186	557,826	
	S	88,208	88,713	35,552	285,043	-76	408,727	409,730	155,245	-5,199	558,772	559,933	
	O	88,022	87,034	36,511	285,874	-32	410,374	409,504	156,955	-3,936	563,394	561,759	
	N	89,351	87,815	37,097	286,607	-51	413,004	410,759	152,796	-2,859	562,940	561,036	
	D	88,988	86,401	37,379	287,889	-54	414,202	410,243	162,797	-3,244	573,756	566,391	
1999	J	85,563	84,585	36,796	288,748	-55	411,051	410,418	147,243	-2,778	555,516	553,649	
	F	84,861	86,314	35,849	289,516	-36	410,190	412,147	148,452	-5,177	553,465	554,164	
	M	87,670	89,831	36,329	289,547	-288	413,258	415,322	146,123	-2,840	556,541	559,304	
	A	83,386	84,900	37,551	290,627	-304	411,260	412,961	150,288	-3,694	557,854	559,798	
	M	85,531	85,356	37,753	291,375	-50	414,608	414,842	150,938	-3,409	562,138	562,976	
	J	84,330	84,819	38,512	290,916	-55	413,703	412,805	155,756	-3,486	565,973	566,870	

		SELECTED MONETARY AGGREGATES AND THEIR COMPONENTS (Millions of dollars)									continued	
		<i>AGRÉGATS MONÉTAIRES ET LEURS COMPOSANTES (En millions de dollars)</i>									<i>suite</i>	
Monthly average or average of month-ends		M2+	Trust and mortgage loan companies		Deposits at credit unions and caisses populaires	Life insurance company individual annuities	Personal deposits at government savings institutions	Money market mutual funds	Adjustments to M2+	M2+	Seasonally adjusted	
<i>Moyenne mensuelle ou moyenne de fin de mois</i>		<i>M2+</i>	<i>Sociétés de fiducie ou de prêt hypothécaire</i>		<i>Dépôts aux caisses populaires et aux credit unions</i>	<i>Rentes individuelles versées par les compagnies d'assurance-vie</i>	<i>Dépôts des particuliers aux institutions d'épargne gouvernementales</i>	<i>Fonds mutuels du marché monétaire</i>	<i>Ajustements à M2+</i>	<i>M2+</i>	<i>Données non désaisonnalisées</i>	<i>Données désaisonnalisées</i>
		Unadjusted	Total deposits		Unadjusted	Seasonally adjusted						
		<i>Données non désaisonnalisées</i>	<i>Total des dépôts</i>		<i>Données non désaisonnalisées</i>	<i>Données désaisonnalisées</i>						
		B2031	B2038	B1639	B2042	B2046	B2047	B2048	B2053	B2037	B1633	
1997	O	404,928	48,527	48,616	90,582	45,552	7,128	33,471	596	630,784	629,151	
	N	406,094	48,793	48,732	90,690	45,160	7,130	33,254	510	631,631	628,831	
	D	407,318	48,795	48,612	90,837	44,768	7,080	33,477	380	632,655	628,670	
1998	J	406,953	48,496	48,369	90,912	44,330	7,122	33,350	331	631,494	631,402	
	F	404,453	48,366	48,271	91,249	43,875	7,240	32,739	458	628,380	631,092	
	M	398,390	48,106	48,107	91,587	43,421	7,244	32,525	567	621,840	624,401	
	A	400,995	48,174	48,199	92,138	43,021	7,214	32,533	565	624,639	626,567	
	M	403,605	48,294	48,328	92,426	42,693	7,232	32,415	511	627,176	627,397	
	J	403,651	48,258	48,328	92,472	42,365	7,268	32,297	431	626,742	626,089	
	J	405,501	48,400	48,458	92,671	42,108	7,309	32,327	368	628,686	629,170	
	A	406,560	48,506	48,625	92,864	41,918	7,384	33,392	359	630,982	632,150	
	S	408,727	48,659	48,797	93,246	41,730	7,452	34,254	366	634,434	634,833	
	O	410,374	48,784	48,840	93,622	41,565	7,526	34,770	397	637,038	635,333	
	N	413,004	48,901	48,806	94,203	41,423	7,594	35,442	382	640,948	637,877	
	D	414,202	49,119	48,893	94,793	41,280	7,602	35,997	284	643,278	639,084	
1999	J	411,051	49,317	49,188	94,899	41,097	7,631	36,668	305	640,969	640,820	
	F	410,190	49,560	49,447	95,170	40,885	7,684	37,558	402	641,450	644,229	
	M	413,258	49,841	49,869	95,890	40,674	7,722	38,790	396	646,571	649,223	
	A	411,260	49,852E	49,896E	96,590E	40,411 E	7,984	39,551	381E	646,028E	648,046E	
	M	414,608	49,702E	49,744E	97,166E	40,103 E	8,080	40,390	323E	650,372E	650,587E	
	J	413,703			97,654E		7,915	41,066				

		SELECTED MONETARY AGGREGATES AND THEIR COMPONENTS (Millions of dollars)									continued	
		<i>AGRÉGATS MONÉTAIRES ET LEURS COMPOSANTES (En millions de dollars)</i>									<i>suite</i>	
Monthly average or average of month-ends		M2++	Canada Savings Bonds		Non-Money market mutual funds	M2++	M1+ (1)	M1++ (2)				
<i>Moyenne mensuelle ou moyenne de fin de mois</i>		<i>M2++</i>	<i>Obligations d'épargne du Canada</i>		<i>Fonds mutuels autres que ceux du marché monétaire</i>	<i>M2++</i>	<i>M1+ (1)</i>	<i>M1++ (2)</i>				
		Unadjusted	Unadjusted	Seasonally adjusted	Unadjusted	Seasonally adjusted	Unadjusted	Seasonally adjusted	Unadjusted	Seasonally adjusted		
		<i>Données non désaisonnalisées</i>	<i>Données non désaisonnalisées</i>	<i>Données désaisonnalisées</i>	<i>Données non désaisonnalisées</i>	<i>Données désaisonnalisées</i>	<i>Données non désaisonnalisées</i>	<i>Données désaisonnalisées</i>	<i>Données non désaisonnalisées</i>	<i>Données désaisonnalisées</i>		
		B2037	B2057	B1648	B2058	B1649	B2059	B1650	B2060	B1651	B2061	B1652
1997	O	630,784	31,616	32,358	225,248	229,568	887,648	891,077	186,623	184,939	243,970	242,537
	N	631,631	31,603	30,888	230,311	236,692	893,544	896,412	190,355	188,218	247,913	245,661
	D	632,655	31,237	30,322	238,980	244,232	902,872	903,223	193,530	188,651	250,376	246,341
1998	J	631,494	30,963	30,331	248,523	251,111	910,980	912,844	191,814	191,943	248,543	248,293
	F	628,380	30,672	30,251	257,932	257,488	916,984	918,830	188,323	192,066	244,791	247,422
	M	621,840	30,307	30,154	269,402	263,700	921,549	918,255	186,836	191,975	243,100	247,891
	A	624,639	29,975	30,024	276,903	270,211	931,517	926,803	190,475	193,977	246,565	249,173
	M	627,176	29,632	29,865	280,998	275,815	937,805	933,076	193,208	195,062	248,933	249,742
	J	626,742	29,356	29,707	285,283	281,213	941,381	937,009	195,619	194,036	250,506	249,024
	J	628,686	29,104	29,533	289,005	286,281	946,794	944,984	197,382	195,108	251,204	250,641
	A	630,982	28,940	29,390	290,654	290,669	950,577	952,210	198,192	197,186	251,881	251,517
	S	634,434	28,761	29,177	291,469	294,638	954,664	958,647	198,568	197,826	251,576	251,155
	O	637,038	28,474	29,063	291,785	297,609	957,297	962,005	199,498	197,744	252,061	250,790
	N	640,948	29,261	28,609	292,609	301,062	962,818	967,548	200,157	197,993	252,738	250,427
	D	643,278	29,058	28,356	297,644	304,737	969,979	972,177	202,217	197,144	254,572	250,425
1999	J	640,969	28,973	28,470	302,919	306,411	972,860	975,701	201,034	201,178	254,019	253,720
	F	641,450	28,847	28,496	309,477	308,865	979,774	981,591	198,509	202,461	251,913	254,604
	M	646,571	28,740	28,615	316,694	309,966	992,005	987,804	197,292	202,643	250,643	255,535
	A	646,028E	28,685	28,730	319,250	311,248	993,964E	988,025E	201,766E	205,484E	255,242E	257,907E
	M	650,372E	28,538	28,745	319,835	313,653	998,745E	992,986E	205,241E	207,150E	258,775E	259,517E
	J		28,339	28,648	321,164	316,344			206,984E	205,368E	259,970E	258,446E

(1) M1+ consists of Gross M1 plus chequable notice deposits held at chartered banks plus all chequable deposits at trust and mortgage loan companies, credit unions and caisses populaires (excluding deposits of these institutions) plus continuity adjustments. / *M1+ est composé de M1 brut, plus les dépôts à préavis transférables par chèque détenus dans les banques et les dépôts transférables par chèque détenus dans les sociétés de fiducie ou de prêt hypothécaire, les credit unions et les caisses populaires (desquels sont retranchés les dépôts de ces institutions) plus les corrections faites pour assurer la continuité des données.*

(2) M1++ consists of M1+ plus non-chequable notice deposits held at chartered banks, trust and mortgage loan companies, and credit unions and caisses populaires less interbank non-chequable notice deposits plus continuity adjustments. / *M1++ se définit comme étant M1+ auquel s'ajoutent les dépôts à préavis non transférables par chèque détenus auprès des banques, des sociétés de fiducie ou de prêt hypothécaire, des credit unions et des caisses populaires, moins les dépôts interbancaires à préavis non transférables par chèque, plus les corrections faites pour assurer la continuité des données.*

		CREDIT MEASURES (Millions of dollars) <i>MESURES DU CRÉDIT (En millions de dollars)</i>								BCR Table E2 <i>RBC Tableau E2</i>	
Monthly average or average of month-ends <i>Moyenne mensuelle ou moyenne de fin de mois</i>		Consumer credit <i>Crédit à la consommation</i>									
		Seasonally adjusted <i>Données désaisonnalisées</i>									
		Chartered banks <i>Banques à charte</i>	Trust and mortgage loan companies <i>Sociétés de fiducie ou de prêt hypothécaire</i>	Credit unions and caisses populaires <i>Caisses populaires et crédit unions</i>	Life insurance companies <i>Compagnies d'assurance-vie</i>	Finance companies and other institutions <i>Sociétés de financement et autres institutions</i>	Special purpose corporations (Securitization)(1) <i>Sociétés spécialisées (Titrisation)(1)</i>	Adjustments to consumer credit(1) <i>Ajustements au crédit à la consommation(1)</i>	Total consumer credit <i>Ensemble du crédit à la consommation</i>	Unadjusted <i>Données non désaisonnalisées</i>	Seasonally adjusted <i>Données désaisonnalisées</i>
		B127	B132	B143	B129	B128	B175	B146	B140	B142	
1997	N	94,607	13,555	14,535	4,017	10,122	8,589	-	144,925	145,046	
	D	95,502	13,703	14,595	3,996	10,301	8,526	-	146,824	146,434	
1998	J	95,926	13,867	14,633	4,015	10,326	8,665	-	147,487	147,540	
	F	96,514	13,905	14,663	4,074	10,268	9,018	-	147,811	148,556	
	M	96,389	13,955	14,730	4,128	10,250	9,371	-	150,257	149,494	
	A	95,855	14,087	14,806	4,163	10,297	11,248	-	151,089	150,538	
	M	95,221	14,161	14,861	4,172	10,022	13,925	-	152,335	151,909	
	J	95,563	14,286	14,881	4,197	9,608	14,104	-	152,704	152,687	
	J	96,401	14,521	14,876	4,223	9,549	14,030	-	153,532	153,802	
	A	96,095	14,757	14,863	4,253	9,642	15,202	-	153,905	154,611	
	S	95,991	14,983	14,859	4,285	9,649	15,016	-	154,842	155,020	
	O	96,070	15,184	14,836	4,309	9,823	15,646	-	155,637	155,713	
	N	95,970	15,209	14,828	4,327	10,131	15,996	-	155,803	156,042	
	D	96,645	15,289	14,774	4,319	10,333	16,057	-	157,569	157,237	
1999	J	96,591	15,343	14,715	4,300	10,615	16,076	-	157,694	157,720	
	F	96,918	15,326	14,693	4,274	11,017	16,465	-	158,121	158,902	
	M	97,243	15,417	14,682	4,243	11,324	16,563	-	160,977	160,093	
	A	98,055	15,540E	14,667E	4,234E	11,136E	17,148E	-	161,460E	160,869E	
	M	99,442	15,676E	14,672E	4,243E	10,802E	17,465E	-	162,248E	161,688E	
	J	100,630		14,696E			17,777E	-			

		CREDIT MEASURES (Millions of dollars) <i>MESURES DU CRÉDIT (En millions de dollars)</i>								continued <i>suite</i>			
Monthly average or average of month-ends <i>Moyenne mensuelle ou moyenne de fin de mois</i>		Residential mortgage credit <i>Crédit hypothécaire à l'habitation</i>											
		Seasonally adjusted <i>Données désaisonnalisées</i>											
		Chartered banks <i>Banques à charte</i>	Trust and mortgage loan companies <i>Sociétés de fiducie ou de prêt hypothécaire</i>	Credit unions and caisses populaires <i>Caisses populaires et crédit unions</i>	Life insurance companies <i>Compagnies d'assurance-vie</i>	Pension funds(1) <i>Caisses de retraite(1)</i>	Finance companies and other institutions <i>Sociétés de financement et autres institutions</i>	NHA mortgage backed securities(1) <i>Titres hypothécaires garantis en vertu de la LHN(1)</i>	Special purpose corporations (Securitization)(1) <i>Sociétés spécialisées (Titrisation)(1)</i>	Total residential mortgage credit <i>Ensemble du crédit hypothécaire à l'habitation</i>	Total household credit <i>Ensemble des crédits aux ménages</i>		
		B982	B983	B943	B984	B940	B985	B941	B929	B938	B942	B151	B166
1997	N	224,459	24,280	51,623	20,980	7,860	26,968	14,240	4,602	375,199	374,970	520,124	520,015
	D	226,060	23,652	51,728	20,800	7,827	27,086	14,243	4,995	377,273	376,413	524,097	522,848
1998	J	226,822	23,368	51,806	20,657	7,824	27,043	14,345	5,549	377,570	377,675	525,057	525,214
	F	227,863	23,217	51,929	20,573	7,851	27,035	15,402	5,690	379,343	379,607	527,154	528,164
	M	228,414	22,949	52,054	20,478	7,878	27,086	16,767	6,045	380,410	381,205	530,667	530,699
	A	229,349	22,896	52,122	20,419	7,928	27,014	17,091	6,084	381,638	382,667	532,727	533,205
	M	230,653	22,620	52,178	20,399	8,002	26,865	17,400	5,796	383,054	384,011	535,388	535,920
	J	232,237	22,168	52,158	20,377	8,075	26,711	17,767	5,884	385,448	385,789	538,152	538,476
	J	233,167	21,850	52,153	20,196	8,099	26,652	18,015	7,502	388,153	387,800	541,684	541,602
	A	234,596	22,019	52,166	19,853	8,074	26,651	18,034	9,450	391,214	390,394	545,119	545,005
	S	233,961	22,184	52,307	19,506	8,049	26,725	17,908	11,673	393,259	392,400	548,101	547,419
	O	233,924	21,956	52,435	19,323	8,026	26,782	18,135	13,321	394,446	394,073	550,083	549,787
	N	235,900	21,640	52,489	19,288	8,006	26,956	18,366	13,493	396,229	395,939	552,032	551,981
	D	237,029	21,621	52,570	19,241	7,985	27,126	18,507	13,665	398,544	397,649	556,113	554,886
1999	J	237,636	21,765	52,813	19,175	7,988E	27,125	18,879	13,688	399,259E	399,382E	556,953E	557,102E
	F	236,182	21,795	53,111	19,099	8,016E	27,200	19,872	15,153	400,263E	400,525E	558,384E	559,427E
	M	237,335	21,797	53,498	19,015	8,043E	27,333	20,610	16,073	402,377E	403,237E	563,354E	563,330E
	A	238,528	21,909E	53,805E	18,962E	8,095E	27,260E	20,569	16,264E	404,287E	405,364E	565,747E	566,233E
	M	239,560	21,781E	53,854E	18,944E	8,170E	27,110E	20,859	16,807E	406,695E	407,720E	568,943E	569,408E
	J	239,736		53,816E				21,749	17,368E				

(1) Unadjusted / *Données non désaisonnalisées*

Monthly average or average of month-ends <i>Moyenne mensuelle ou moyenne de fin de mois</i>		CREDIT MEASURES (Millions of dollars) <i>MESURES DU CRÉDIT (En millions de dollars)</i>								continued <i>suite</i>		
		Short term business credit <i>Crédit à court terme aux entreprises</i>										
		Business loans <i>Prêts aux entreprises</i>				Chartered bank foreign currency loans to residents (2) <i>Prêts en monnaies étrangères consentis par des banques à charte à des résidents (2)</i>	Special purpose corporations (Securitization) <i>Sociétés spécialisées (Titrisation)</i>	Bankers' acceptances <i>Acceptations bancaires</i>	Commercial paper issued by non-financial corporations <i>Papier commercial des sociétés non financières</i>			Adjustments to short-term business credit <i>Ajustements aux crédits à court terme aux entreprises</i>
		Chartered banks (1) <i>Banques à charte (1)</i>	Finance companies <i>Sociétés de financement</i>	Other institutions <i>Autres institutions</i>	Unadjusted <i>Données non désaisonnalisées</i>							
	B2300	B2322	B2301	B2302	B2312	B2330	B2313	B2329	B2316			
1997	N	119,755	120,133	12,200	17,639	27,432	7,342	44,032	22,967	-459		
	D	121,060	121,723	12,512	17,794	28,920	7,675	41,927	21,793	-775		
1998	J	120,836	122,257	13,226	17,745	28,781	7,998	42,556	22,032	-466		
	F	121,258	122,455	14,282	17,395	29,000	8,290	43,777	23,465	-613		
	M	125,263	124,173	15,337	17,165	27,239	8,582	45,406	24,030	-693		
	A	126,691	125,611	15,853	17,029	28,056	8,925	44,876	25,443	-514		
	M	125,517	124,952	15,773	16,945	28,543	9,313	44,919	26,793	-388		
	J	125,525	125,176	15,692	16,966	29,839	9,717	46,295	25,837	-384		
	J	125,288	124,803	15,430	17,074	29,780	9,894	48,371	25,984	-396		
	A	125,699	125,648	14,984	17,195	30,249	9,836	49,386	27,350	-495		
	S	125,168	125,073	14,546	17,342	29,523	9,777	49,276	26,073	-630		
	O	124,832	124,662	14,533	17,500	30,584	9,679	50,034	23,969	-626		
	N	125,084	125,581	14,932	17,634	29,353	9,543	50,650	23,155	-397		
	D	125,789	126,589	15,330	17,779	30,191	9,409	48,744	22,156	-318		
1999	J	126,262	127,691	15,689	17,908	28,981	9,307	50,479	22,128	-369		
	F	125,165	126,366	15,985	18,001	27,754	9,238	50,680	23,991	-327		
	M	126,736	125,659	16,281	18,055	28,556	9,170	50,985	24,246	-386		
	A	127,631	126,539	16,434E	18,066E	26,727	9,801E	50,785	23,717	-374		
	M	128,838	128,249	16,428E	17,959E	26,385	9,955E	51,390	23,385	-410		
	J	127,143	126,773			25,210	10,112E	51,004	22,876E	-363R		

Monthly average or average of month-ends <i>Moyenne mensuelle ou moyenne de fin de mois</i>		CREDIT MEASURES (Millions of dollars) <i>MESURES DU CRÉDIT (En millions de dollars)</i>								continued <i>suite</i>					
		Short term business credit <i>Crédit à court terme aux entreprises</i>				Other business credit <i>Autres crédits aux entreprises</i>									
		Total short-term business credit <i>Ensemble des crédits à court terme aux entreprises</i>				Non-residential mortgages <i>Prêts hypothécaires sur immeubles non résidentiels</i>						Leasing receivables <i>Créances résultant de baux financiers</i>			
		Unadjusted <i>Données non désaisonnalisées</i>	Seasonally adjusted <i>Données désaisonnalisées</i>	Chartered banks <i>Banques à charte</i>	Trust and mortgage companies <i>Sociétés de fiducie ou de prêt hypothécaire</i>	Credit unions and caisses populaires <i>Caisses populaires et crédit unions</i>	Life insurance companies <i>Compagnies d'assurance-vie</i>	Finance companies and other institutions <i>Sociétés de financement et autres institutions</i>	Chartered banks <i>Banques à charte</i>			Trust and mortgage loan companies <i>Sociétés de fiducie ou de prêt hypothécaire</i>	Finance companies <i>Sociétés de financement</i>	Financial leasing companies <i>Compagnies de crédit-bail financier</i>	
	B2317	B2324	B2303	B2304	B2305	B2306	B2307	B2308	B2309	B2310	B2331				
1997	N	250,907	251,751	13,733	1,658	7,467	24,971	394	2,328	404	10,250	2,681			
	D	250,907	253,865	13,818	1,628	7,466	24,912	373	2,376	382	10,635	2,815			
1998	J	252,709	256,993	13,848	1,600	7,473	24,964	356	2,451	376	10,891	2,794			
	F	256,853	259,321	13,843	1,561	7,484	25,119	342	2,432	391	11,007	2,624			
	M	262,328	261,129	13,811	1,530	7,495	25,273	327	2,524	376	11,123	2,454			
	A	266,358	264,393	13,845	1,504	7,518	25,339	312	2,560	375	11,398	2,302			
	M	267,414	265,143	13,988	1,445	7,531	25,309	296	2,628	389	11,833	2,173			
	J	269,488	267,510	13,998	1,385	7,529	25,279	280	2,609	367	12,267	2,044			
	J	271,425	269,363	14,083	1,363	7,540	25,104	276	2,739	362	12,580	2,049			
	A	274,204	272,573	14,009	1,370	7,554	24,983	283	2,833	382	12,779	2,186			
	S	271,074	270,498	13,975	1,361	7,576	24,964	290	2,864	374	12,975	2,321			
	O	270,505	270,995	13,876	1,315	7,589	24,848	293	2,908	374	13,011	2,477			
	N	269,953	270,994	13,800	1,281	7,580	24,737	291	2,936	365	12,892	2,655			
	D	269,080	272,431	13,606	1,279	7,571	24,626	288	2,992	350	12,772	2,832			
1999	J	270,385	274,953	13,502	1,287	7,571	24,492	286	3,091	355	12,757	2,899			
	F	270,486	273,123	13,514	1,284	7,598	24,346	286	3,126	354	12,842	2,855			
	M	273,644	272,442	13,536	1,274	7,626	24,200	285	3,141	356	12,926	2,810			
	A	272,788 E	270,675 E	13,637	1,255 E	7,634 E	24,109 E	276 E	3,240	355 E	13,219 E	2,765 E			
	M	273,931 E	271,544 E	13,678	1,217 E	7,627 E	24,080 E	261 E	3,324	352 E	13,723 E	2,722 E			
	J	270,289 E,R	268,290 E,R	13,460					3,418			2,679 E			

(1) Excludes reverse repos and loans to non-residents. / *Ne comprend pas les prises en pension ni les prêts à des non-résidents.*(2) Excludes reverse repos. / *Ne comprend pas les prises en pension.*

Monthly average or average of month-ends <i>Moyenne mensuelle ou moyenne de fin de mois</i>	CREDIT MEASURES (Millions of dollars) <i>MESURES DU CRÉDIT (En millions de dollars)</i>									continued <i>suite</i>
	Other business credit <i>Autres crédits aux entreprises</i>					Total business credit <i>Ensemble des crédits aux entreprises</i>		Total household and business credit <i>Ensemble des crédits aux ménages et aux entreprises</i>		
	Special purpose corporations (Securitization) <i>Sociétés spécialisées (Titrisation)</i>	Bonds and debentures <i>Obligations et débentures</i>	Equity and other <i>Actions et autres</i>	Adjustments to other business credit <i>Ajustements aux autres crédits aux entreprises</i>	Total other business credit <i>Ensemble des autres crédits aux entreprises</i>	Unadjusted <i>Données non désai- sonnalisées</i>	Seasonally adjusted <i>Données désaison- nalisées</i>	Unadjusted <i>Données non désai- sonnalisées</i>	Seasonally adjusted <i>Données désaison- nalisées</i>	
	B2332	B2318	B2319	B2328	B155	B2320	B2325	B2321	B2326	
1997	N	3,691	126,348R	208,928R	-	402,852 R	653,759 R	654,603 R	1,173,883 R	1,174,618 R
	D	3,993	126,931R	210,995R	-	406,324 R	657,231 R	660,189 R	1,181,327 R	1,183,037 R
1998	J	4,061	127,628R	212,148R	-	408,589 R	661,298 R	665,581 R	1,186,354 R	1,190,795 R
	F	3,898	128,136R	213,101R	-	409,937 R	666,791 R	669,259 R	1,193,945 R	1,197,423 R
	M	3,734	128,015R	214,211R	-	410,872 R	673,200 R	672,001 R	1,203,867 R	1,202,700 R
	A	3,818	128,021R	215,570R	-	412,561 R	678,919 R	676,954 R	1,211,646 R	1,210,159 R
	M	4,057	130,044R	216,945R	-	416,638 R	684,052 R	681,781 R	1,219,440 R	1,217,700 R
	J	4,197	132,777R	218,433R	-	421,165 R	690,653 R	688,675 R	1,228,805 R	1,227,151 R
	J	4,377	134,920R	220,277R	-	425,669 R	697,094 R	695,032 R	1,238,778 R	1,236,634 R
	A	4,602	136,551R	221,494R	-	429,027 R	703,231 R	701,600 R	1,248,350 R	1,246,605 R
	S	4,839	137,566R	221,597R	-	430,702 R	701,776 R	701,200 R	1,249,877 R	1,248,620 R
	O	4,946	138,244R	221,723R	-	431,604 R	702,109 R	702,599 R	1,252,191 R	1,252,386 R
	N	4,917	139,400R	222,670R	-	433,522 R	703,475 R	704,516 R	1,255,508 R	1,256,497 R
	D	5,241	140,333R	223,708R	-	435,599 R	704,679 R	708,029 R	1,260,792 R	1,262,916 R
1999	J	5,346	140,707R	224,366R	-	436,658 R	707,043 R	711,611 R	1,263,996E,R	1,268,714E,R
	F	5,295	141,735R	224,935R	-	438,168 R	708,654 R	711,291 R	1,267,038E,R	1,270,718E,R
	M	5,245	142,875R	225,658R	-	439,932 R	713,576 R	712,373 R	1,276,930E,R	1,275,704E,R
	A	5,336E	143,032R	226,434R	-	441,292E,R	714,080E,R	711,967E,R	1,279,827E,R	1,278,200E,R
	M	5,572E	142,967R	227,627R	-	443,149E,R	717,079E,R	714,693E,R	1,286,022E,R	1,284,101E,R
	J	5,949E	143,066R	230,247R	-	446,468E,R	716,757E,R	714,757E,R		

End of period En fin de période		GOVERNMENT OF CANADA SECURITIES OUTSTANDING (Par Value) ENCOURS DES TITRES DU GOUVERNEMENT CANADIEN (Valeur nominale)							BCR Table G4 RBC Tableau G4			
		Millions of Canadian dollars En millions de dollars canadiens										
		Treasury bills Bons du Trésor	Other direct and guaranteed securities(1) Autres titres émis ou garantis(1)	Canada Savings Bonds and other retail instruments Obligations d'épargne du Canada et autres titres de placements au détail	Total Total	Held by Détenteurs		Government accounts Comptes du gouvernement				
						Treasury bills Bons du Trésor	Bonds Obligations	Total Total	Treasury bills Bons du Trésor	Bonds Obligations	Short-term instruments Titres à court terme	Total Total
		B2425		B2408	B2400	B2470	B2471	B2469	B2466	B2467	B2413	B2461
1999	M	96,950	324,842	28,810	450,602	11,817	18,028	29,845	93	4,493	619	5,204
	A	92,900	325,438	28,748	447,086	11,687	18,173	29,860	122	4,131	1,219	5,471
	M	87,000	329,962	28,604	445,566	11,340	18,838	30,177	93	3,996	1,450	5,538
	J	84,600	335,182	28,364	448,146	11,098	19,580	30,678	64	3,984	1,625	5,672
1999	J 2	87,000	332,886	28,563	448,448	11,345	19,085	30,430	135	4,557	1,625	6,317
	9	87,000	332,622	28,488	448,109	11,285	18,380	29,665	111	3,994	1,625	5,729
	16	85,400	336,121	28,438	449,959	11,204	19,245	30,449	103	3,994	1,625	5,721
	23	84,600	336,121	28,384	449,104	11,145	19,325	30,470	87	3,994	1,625	5,705
	30	84,600	335,182	28,364	448,146	11,098	19,580	30,678	64	3,984	1,625	5,672
	J 7	84,600	335,431	28,290	448,321	11,127	19,305	30,432	88	3,982	1,875	5,945
	14	84,200	335,431	28,258	447,889	11,069	19,325	30,394	75	3,982	1,875	5,932
	21	84,200	335,211	28,233	447,644	11,087	19,320	30,407	58	3,982	1,875	5,915
	28	87,750	335,211	28,216	451,177	11,201	19,427	30,628	48	3,982	1,875	5,905

Changes from : Variations par rapport à la :

1998	J 29	-3,850	5,161	-935	377	-1,865	4,272	2,407	-1	-1,184	298	-886
1999	J 21	3,550	-	-17	3,533	114	107	221	-10	-	-	-10

End of period En fin de période		GOVERNMENT OF CANADA SECURITIES OUTSTANDING (Par Value) ENCOURS DES TITRES DU GOUVERNEMENT CANADIEN (Valeur nominale)				Average of Wednesdays and Wednesday Moyenne mensuelle des mercredis ou données du mercredi	GOVERNMENT OF CANADA CANADIAN DOLLAR DEPOSITS DÉPÔTS EN DOLLARS CANADIENS DU GOUVERNEMENT CANADIEN			
		Millions of Canadian dollars En millions de dollars canadiens					Millions of dollars En millions de dollars			
		Held by Détenteurs					Held at Détenteurs			
		General Public Autres détenteurs					Bank of Canada Banque du Canada	Participants Participants	Total Total	
		Treasury bills Bons du Trésor	Marketable bonds and notes Obligations et billets négociables	Canada Savings Bonds and other retail instruments Obligations d'épargne du Canada et autres titres de placements au détail	Total Total					
		B2477	B2478	B2408	B2475		B54	B2523		
1999	M	85,040	301,703	28,810	415,553	1999	A	10	6,452	6,461
	A	81,092	301,916	28,748	411,756		M	10	9,298	9,308
	M	75,568	305,679	28,604	409,851		J	10	5,389	5,398
	J	73,438	309,994	28,364	411,796		J	9	7,282	7,291
1999	J 2	75,520	307,619	28,563	411,702	1999	J 2	19	4,725	4,744
	9	75,604	308,623	28,488	412,715		9	7	5,914	5,921
	16	74,093	311,258	28,438	413,789		16	7	8,775	8,782
	23	73,369	311,177	28,384	412,930		23	6	4,450	4,456
	30	73,438	309,994	28,364	411,796		30	11	3,079	3,090
	J 7	73,385	310,269	28,290	411,944		J 7	14	7,586	7,600
	14	73,056	310,249	28,258	411,563		14	9	7,546	7,555
	21	73,055	310,034	28,233	411,322		21	5	6,046	6,051
	28	76,501	309,927	28,216	414,644		28	9	7,951	7,960

Changes from : Variations par rapport à la :

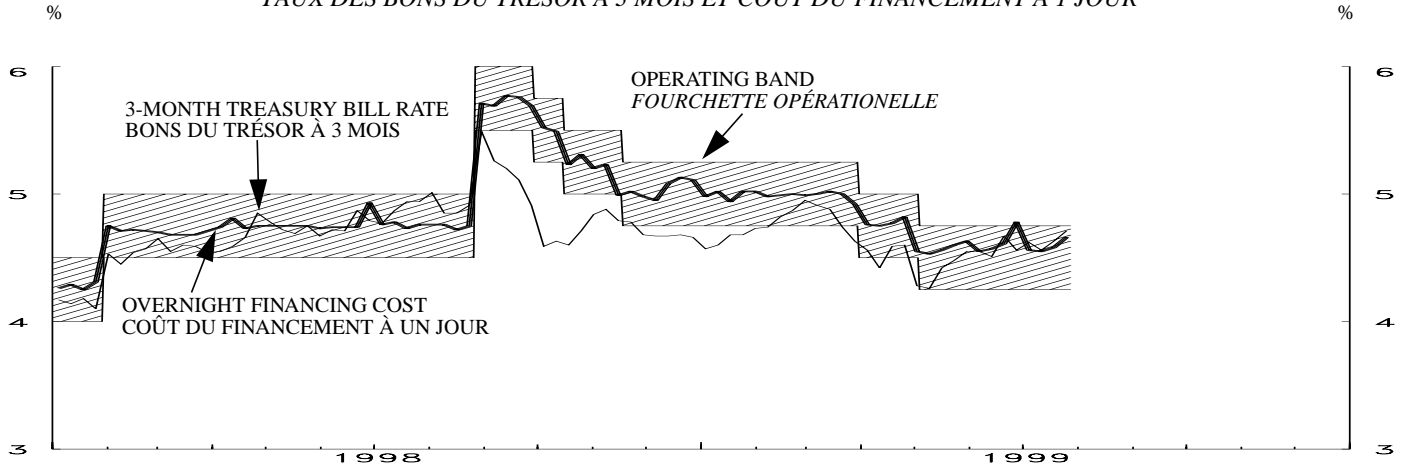
1998	J 29	-1,984	1,775	-935	-1,144	1998	J 29	1	3,736	3,737
1999	J 21	3,446	-107	-17	3,322	1999	J 21	4	1,905	1,909

(1) Includes securities denominated in foreign currency (excluding U.S. -pay "Canada Bills").
Comprend les titres libellés en monnaies étrangères (à l'exclusion des "bons du Canada" en dollars É.-U.).

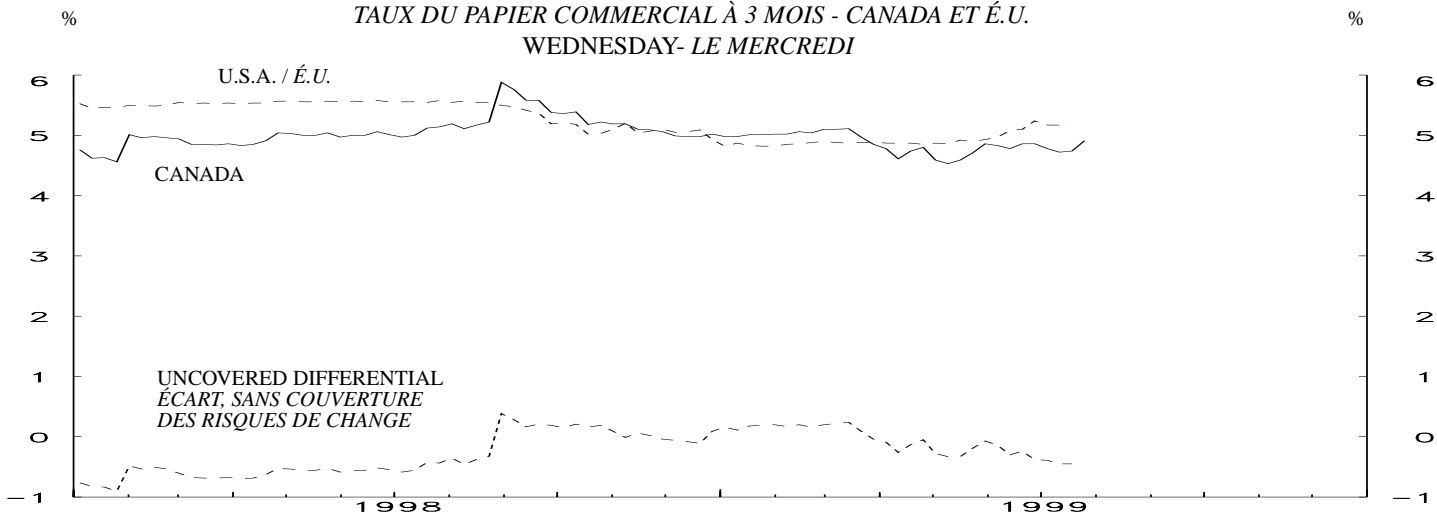
Month Mois	NET NEW SECURITIES ISSUES PLACED IN CANADA AND ABROAD (Millions of Canadian dollars) <i>ÉMISSIONS NETTES DE TITRES PLACÉS AU CANADA ET À L'ÉTRANGER (En millions de dollars canadiens)</i>											BCR Table F4 RBC Tableau F4	
	Government of Canada bonds <i>Obligations du gouvernement canadien</i>	Provincial bonds <i>Obligations des provinces</i>	Municipal bonds <i>Obligations des municipalités</i>	Corporations <i>Sociétés</i>	Preferred and common stocks <i>Actions privilégiées ou ordinaires</i>	Other institutions and foreign debtors <i>Autres institutions et emprunteurs étrangers</i>	Total <i>Total</i>	Treasury bills and other short-term paper <i>Bons du Trésor et autre papier à court terme</i>					Total net new issues <i>Ensemble des émissions nettes</i>
	B3045(Q)	B3048(Q)	B3051(Q)	B3054(Q)	B3104(Q)	B3063(Q)	B3101(Q)	B3161(Q)	B3162(Q)	B3105(Q)	B3108(Q)	B3100(Q)	
1997	S 809	2,776	31	3,312R	1,361R	-8	8,281R	-2,934	-1,956	2,131	-1,364	15,047R	
	O -2,703	-2,288R	257	2,969	3,207R	-7	1,435R	4,415		7,592	3,496		
	N 3,707	665	167	1,679	3,432R	-5	9,645R	-3,052		1,336	-2,419		
	D 5,945	704	-275	2,616	1,492R	-12	10,470R	-7,274	333	-1,632	-862	23,481R	
1998	J -236	1,242R	-19	811	987R	-	2,785R	-1,639		4,818	1,329		
	F -559	1,123R	-27	4,147R	1,729R	-30	6,383R	2,858		2,365	862		
	M -1,636	639	92	322	1,945R	-52	1,310R	3,486	-1,385	1,796	297	25,266R	
	A -515	-743	-71	6,182	2,050R	-	6,903R	-5,035		5,300	209		
	M 3,045	-1,489R	-70	5,310R	2,009R	-4	8,801R	-9,344		6,000	445		
	J 5,886	2,721R	-261	4,426	2,186R	-	14,958R	-3,424	4,485	914	701	30,911R	
	J 3,105	-573R	-86	1,456	2,397R	-	6,299R	-2,417		4,482	2,892		
	A 2,272	-292R	26	1,597	458R	-	4,061R	-880		-188	185		
	S -6,429	660R	180R	-509R	-249	-6	-6,353R	-2,515	-780	-1,010	-1,239	2,537R	
	O -3,065	2,097R	56	1,116	527R	-12	719R	821		-434	3,328		
	N 4,640	-2,740R	-323	1,655R	1,211R	-4	4,439R	-329		1,669	-2,978		
	D 3,388	1,118R	155	797	1,000R	281	6,739R	11	-1,409	-1,652	-281	10,645R	
1999	J 374	170	-261R	2,215	635	-	3,133R	-5,793		3,767	2,736		
	F -1,383	3,053	-125	5,228	600	-12	7,361	2,371		3,907	-418		
	M -4,965	-1,035	-133R	2,998R	968	-8	-2,175R	12,618	-1,826	2,605	-930	27,353R	
	A -65	-1,716	-531	2,292	612	-37	555	-4,647		-103	434		
	M 4,149	108	-210R	2,513	1,898R	-28	8,430R	-6,569		773	97		
	J 5,744	-554R	-404	1,031	3,649R	-	9,466	-2,863		-1,361E			

End of period En fin de période	CORPORATE SHORT-TERM PAPER OUTSTANDING <i>ENCOURS DES EFFETS À COURT TERME DES SOCIÉTÉS</i>										BCR Table F2 RBC Tableau F2
	Millions of Canadian dollars <i>En millions de dollars canadiens</i>										
	Commercial Paper <i>Papier commercial</i>				Canadian dollar bankers' acceptances <i>Acceptations bancaires en dollars canadiens</i>	Total corporate short-term paper <i>Papier à court terme émis par les sociétés</i>	Treasury bills and other short-term paper <i>Bons du Trésor et autres effets à court terme</i>			Total treasury bills and other short-term paper <i>Ensemble des bons du Trésor et autres effets à court terme</i>	Commercial paper issued by Foreign Corporations <i>Papier commercial des sociétés étrangères</i>
	Total	Of which: paper issued by non financial corporations <i>Dont: papier des sociétés non financières</i>	Of which: securitizations <i>Dont: titrisation</i>	Of which: U.S. dollars <i>Dont: dollars É.-U.</i>			Provincial governments <i>Municipalités</i>	Municipal governments <i>Municipalités</i>			
	B15009	B15020	B15024	B15025	B15011	B15014	B15021	B15022	B15023	B15026	
1997	S 61,741	21,086	15,927	9,035	39,958	101,699	15,832	351	117,883	509	
	O 69,333	23,136	20,199	11,605	43,454	112,787	17,096			384	
	N 70,669	22,798	21,441	10,739	41,035	111,704	17,041			592	
	D 69,037	20,787	22,373	10,730	40,173	109,210	16,194	322	125,726	623	
1998	J 73,855	23,276	23,331	13,080	41,502	115,357	14,938			330	
	F 76,220	23,654	24,319	12,309	42,364	118,584	14,963			270	
	M 78,016	24,405	25,481	12,140	42,661	120,677	14,685	446	135,808	240	
	A 83,316	26,481	27,935	12,648	42,870	126,186	15,760			376	
	M 89,316	27,105	33,320	13,869	43,315	132,631	18,569			399	
	J 90,230	24,569	34,402	13,909	44,016	134,246	19,398	219	153,862	531	
	J 94,712	27,399	36,268	15,793	46,908	141,620	18,962			619	
	A 94,524	27,301	35,911	16,537	47,093	141,617	18,124			728	
	S 93,514	24,844	36,853	14,754	45,854	139,368	18,653	183	158,204	662	
	O 93,080	23,094	39,199	14,585	49,182	142,262	19,152			652	
	N 94,749	23,216	39,887	13,662	46,204	140,953	18,960			867	
	D 93,097	21,096	41,382	11,982	45,923	139,020	17,305	122	156,447	458	
1999	J 96,864	23,159	40,997	13,353	48,659	145,523	17,089			469	
	F 100,771	24,822	42,330	15,373	48,241	149,012	16,528			607	
	M 103,376	23,670	42,979	12,590	47,311	150,687	15,299	301	166,287	667	
	A 103,273	23,764	43,174	14,017	47,745	151,018	16,642			707	
	M 104,046	23,005	43,208	15,413	47,842	151,888	16,734			760	
	J 102,685E	22,747E	43,116E	12,168E			15,954			742E	

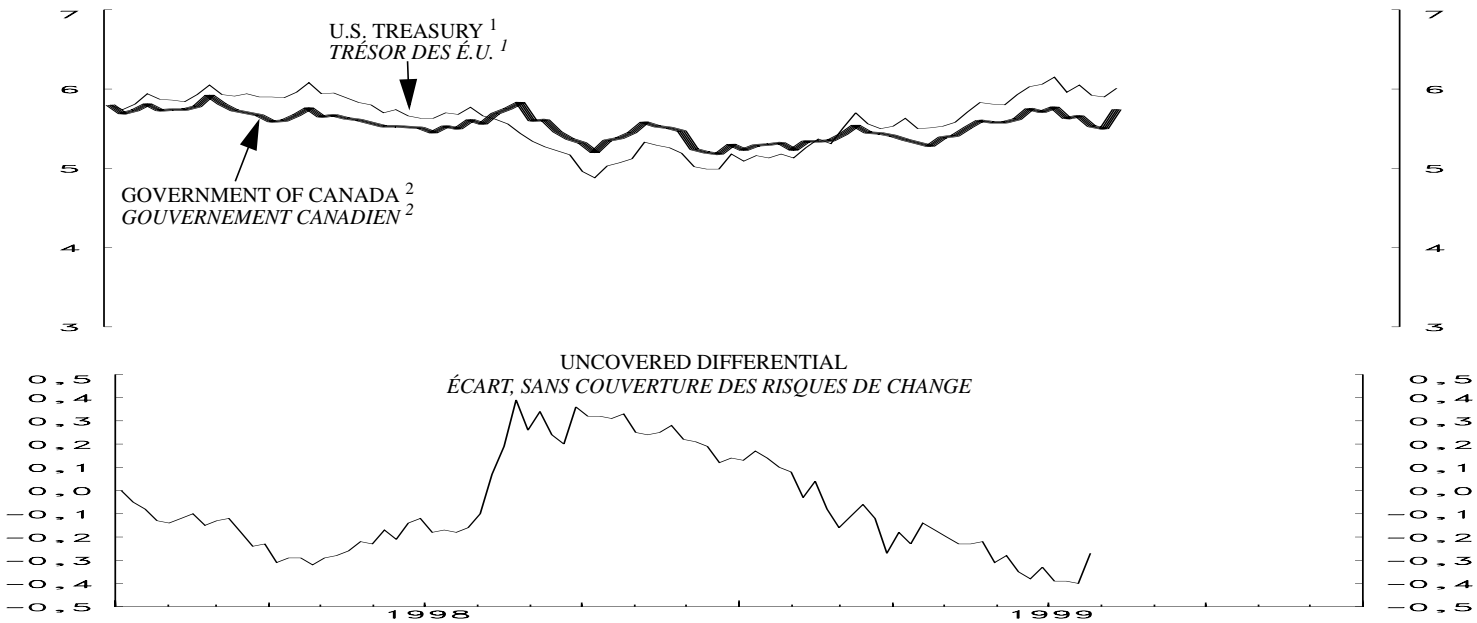
3-MONTH TREASURY BILL RATE AND OVERNIGHT FINANCING COST
 TAUX DES BONS DU TRÉSOR À 3 MOIS ET COÛT DU FINANCEMENT À 1 JOUR



CANADA- U.S. 3-MONTH COMMERCIAL PAPER RATE
 TAUX DU PAPIER COMMERCIAL À 3 MOIS - CANADA ET É.U.
 WEDNESDAY- LE MERCREDI

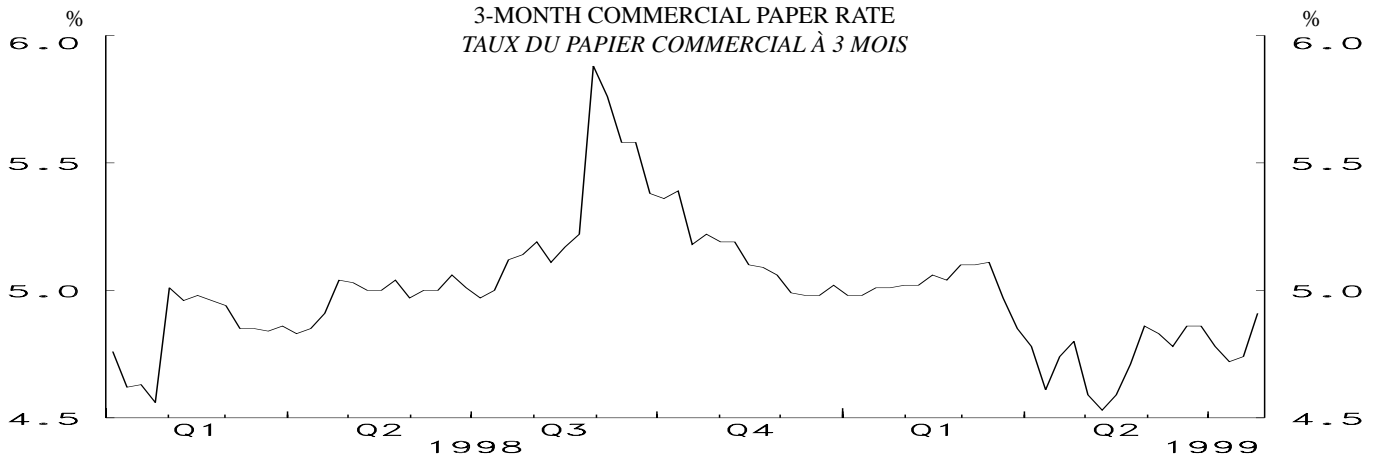


CANADA- U.S. GOVERNMENT LONG-TERM BOND YIELDS
 OBLIGATIONS À LONG TERME DES GOUVERNEMENTS CANADIEN ET AMÉRICAIN
 WEDNESDAY-LE MERCREDI

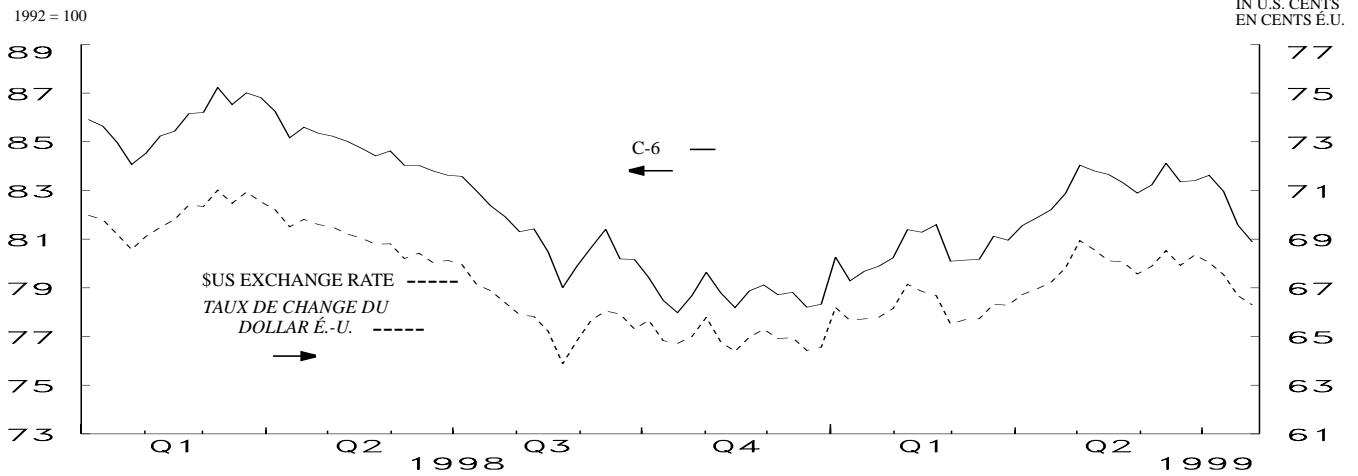


1. STARTING FEBRUARY 17, 1999, 5 1/4% 15/02/2029./ À PARTIR DU 17 FÉVRIER 1999, 5 1/4% 15/02/2029.
 2. STARTING APRIL 30, 1997, 8% 01/06/2027./ À PARTIR DU 30 AVRIL 1997, 8% 01/06/2027.

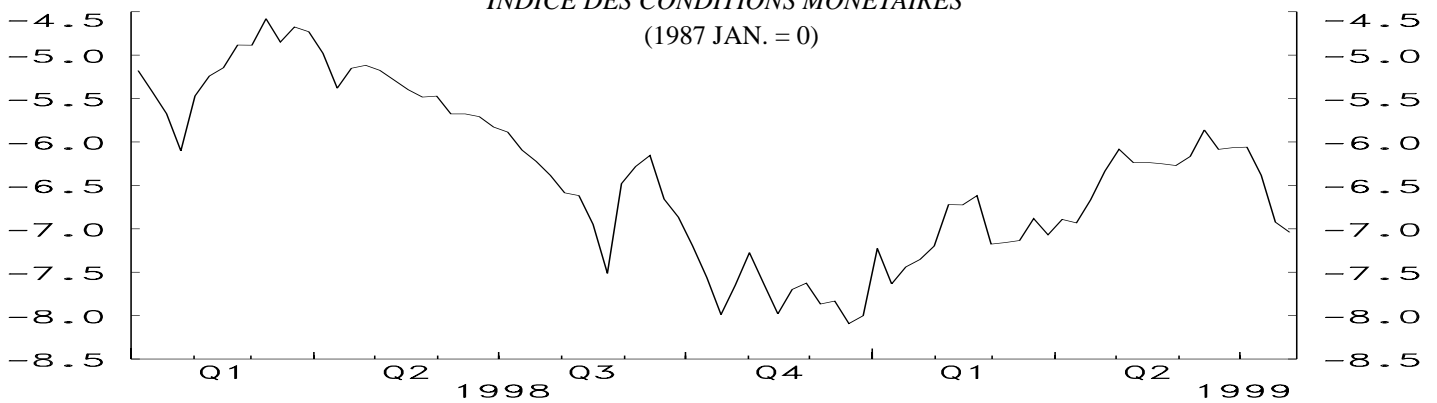
MONETARY CONDITIONS INDEX / *INDICE DES CONDITIONS MONÉTAIRES*
WEDNESDAY / *LE MERCREDI*



C-6 EXCHANGE RATE INDEX AND \$U.S. EXCHANGE RATE
INDICE PONDÉRÉ DU TAUX DE CHANGE PAR RAPPORT AU C-6 ET LE TAUX DE CHANGE DU DOLLAR É.-U.



MONETARY CONDITIONS INDEX
INDICE DES CONDITIONS MONÉTAIRES
(1987 JAN. = 0)

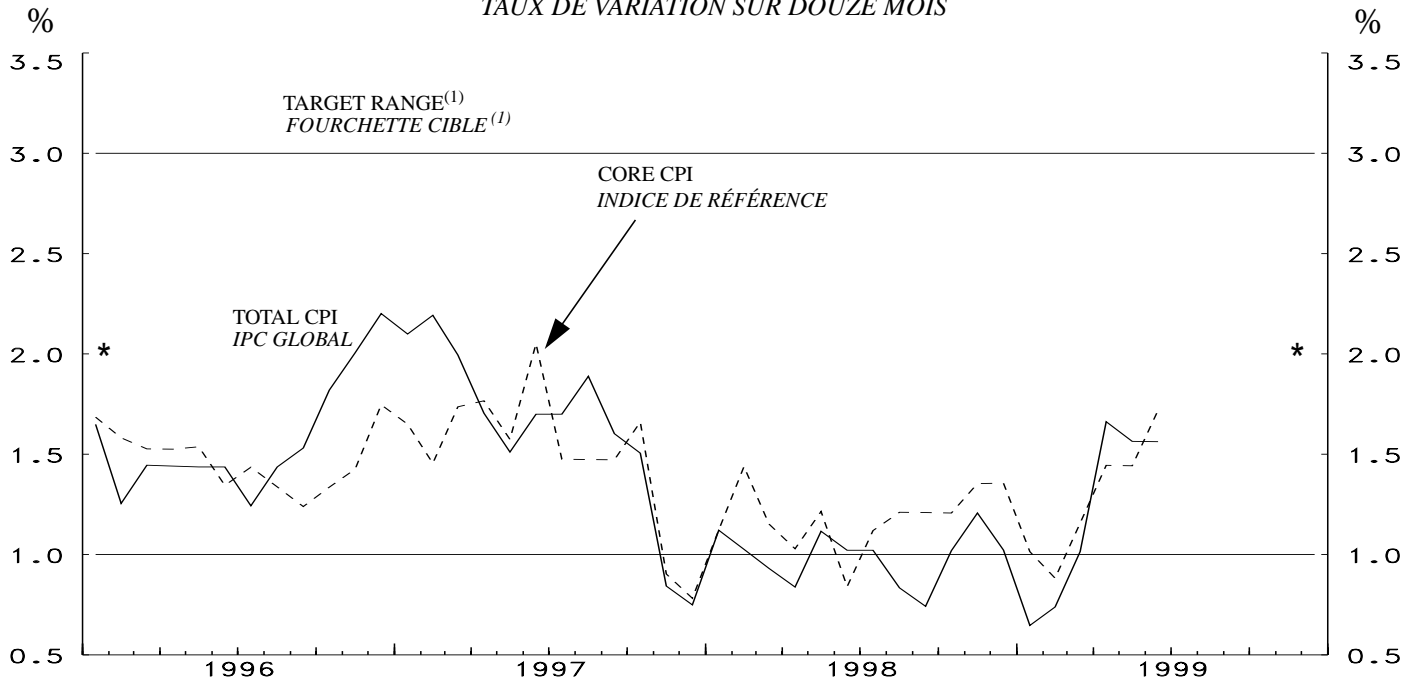


LAST DATA POINT PLOTTED: 28-Jul-99
FIN DE LA PÉRIODE CONSIDÉRÉE: 28-jul-99

NOTE: THE MONETARY CONDITIONS INDEX IS A WEIGHTED SUM OF THE CHANGES IN THE 3-MONTH COMMERCIAL PAPER RATE AND THE C-6 TRADE-WEIGHTED EXCHANGE RATE (SEE TECHNICAL NOTE IN THE WINTER 1998-1999 ISSUE OF THE BANK OF CANADA REVIEW, PAGES 125 AND 126) FROM JANUARY 1987. THE INDEX IS CALCULATED AS THE CHANGE IN THE INTEREST RATE PLUS ONE-THIRD OF THE PERCENTAGE CHANGE IN THE EXCHANGE RATE. THE BANK DOES NOT TRY TO MAINTAIN A PRECISE MCI LEVEL IN THE SHORT RUN. SEE *MONETARY POLICY REPORT*, MAY 1995, P.14.

NOTA: L'INDICE DES CONDITIONS MONÉTAIRES EST UNE SOMME PONDÉRÉE DES VARIATIONS DU TAUX DU PAPIER COMMERCIAL À 3 MOIS ET DU TAUX DE CHANGE PAR RAPPORT AUX MONNAIES DU C-6 (VOIR LA NOTE TECHNIQUE PUBLIÉE DANS LA LIVRAISON D'HIVER 1998-1999 DE LA REVUE DE LA BANQUE DU CANADA, PAGES 125 ET 126) PONDÉRÉ EN FONCTION DES ÉCHANGES COMMERCIAUX DEPUIS JANVIER 1987. ON OBTIENT CET INDICE EN ADDITIONNANT LA VARIATION DU TAUX D'INTÉRÊT ET LE TIERS DE LA VARIATION, ÉTABLIE EN POURCENTAGE, DU TAUX DE CHANGE. LA BANQUE NE S'EFFORCE PAS, AU JOUR LE JOUR, DE MAINTENIR L'ICM À UN NIVEAU PRÉCIS. VOIR LE RAPPORT SUR LA POLITIQUE MONÉTAIRE, MAI 1995, P.15.

CONSUMER PRICE INDEX
YEAR-OVER-YEAR PERCENTAGE CHANGE
INDICE DES PRIX À LA CONSOMMATION
TAUX DE VARIATION SUR DOUZE MOIS



LAST DATA POINT PLOTTED: Jun 99
FIN DE LA PÉRIODE CONSIDÉRÉE: jun 99

* Inflation - control target / * Cibles de maîtrise de l'inflation

(1) Note: Although the targets are expressed in terms of the total CPI, the Bank of Canada bases its policy actions on a core measure of the CPI excluding food, energy, and the effects of indirect taxes.

Bien que les cibles soient exprimées en fonction de l'IPC global, la Banque du Canada utilise une indice de référence de l'inflation tendancielle, qui exclut les aliments, l'énergie et l'incidence des impôts indirects lorsque vient le moment de formuler sa politique monétaire.

		CONSUMER PRICE INDEX INDICE DES PRIX À LA CONSOMMATION					MONETARY CONDITIONS INDEX INDICE DES CONDITIONS MONÉTAIRES					
Month Mois		Total CPI IPC Global		Percentage (y/y) (unadjusted) Taux de variation (a/a) (non désaisonnalisés)			Wednesday le mercredi	3-Month prime corporate paper rate Taux du papier commercial de premier choix des sociétés à 3 mois	Canadian dollar index against C-6 currencies Indice du dollar canadien vis-à-vis des devises du C-6	Monetary conditions index Indice des conditions monétaires		
		Unadjusted Données non désai- sonnalisées	Seasonally adjusted Données désaison- nalisées	Total CPI IPC Global	Core CPI Indice de référence	Alternative measures of trend inflation Autres mesures de l'inflation tendancielle CPIX IPCX					CPIW IPCP B3319	
		P100000	P119500				B113858			B113929		
1997	N	107.7	107.7	0.8	0.9	1.2	1.1	1999	M 31	4.85	80.96	-7.07
	D	107.6	107.7	0.7	0.8	1.3	1.1					
1998	J	108.2	108.1	1.1	1.1	1.5	1.4		A 7	4.78	81.56	-6.89
	F	108.3	108.0	1.0	1.4	1.7	1.4		14	4.61	81.88	-6.93
	M	108.4	108.1	0.9	1.2	1.5	1.3		21	4.74	82.21	-6.67
	A	108.3	108.1	0.8	1.0	1.1	1.2		28	4.80	82.88	-6.34
	M	108.7	108.4	1.1	1.2	1.3	1.3		M 5	4.59	84.04	-6.08
	J	108.8	108.5	1.0	0.8	1.2	1.3		12	4.53	83.80	-6.24
	J	108.8	108.6	1.0	1.1	1.3	1.3		19	4.59	83.66	-6.24
	A	108.8	108.6	0.8	1.2	1.2	1.3		26	4.71	83.32	-6.25
	S	108.6	108.6	0.7	1.2	1.2	1.3					
	O	109.0	108.8	1.0	1.2	1.2	1.3		J 2	4.86	82.89	-6.27
	N	109.0	108.9	1.2	1.4	1.5	1.5		9	4.83	83.23	-6.17
	D	108.7	108.9	1.0	1.4	1.2	1.3		16	4.78	84.12	-5.86
1999	J	108.9	108.8	0.6	1.0	0.9	1.1		23	4.86	83.36	-6.09
	F	109.1	108.9	0.7	0.9	0.9	1.1		30	4.86	83.41	-6.07
	M	109.5	109.2	1.0	1.2	1.1	1.3					
	A	110.1	109.7	1.7	1.4	1.4	1.6		J 7	4.78	83.62	-6.06
	M	110.4	109.8	1.6	1.4	1.4	1.5		14	4.72	82.96	-6.38
	J	110.5	109.9	1.6	1.7	1.5	1.5		21	4.74	81.58	-6.92
									28	4.91	80.88	-7.04

Core CPI: The CPI excluding food, energy and the effect of indirect taxes. / L'indice de référence est l'IPC hors alimentation, énergie et effet des impôts indirects.

CPIX: The CPI excluding the eight most volatile components (fruits, vegetables, gasoline, fuel oil, natural gas, mortgage interest, inter-city transportation and tobacco products) as well as the effect of indirect taxes on the remaining components. CANSIM identifier for this series (in level terms) is B3328. / L'IPCX exclut de l'IPC les huit composantes les plus volatiles (fruits, légumes, essence, mazout, gaz naturel, intérêts hypothécaires, transport interurbain et produits du tabac) ainsi que l'effet des impôts indirects sur les autres composantes. Le numéro d'identification de Cansim applicable à cette série (données exprimées en valeur absolue) est le B3328.

CPIW: In this measure, each component of the total CPI is multiplied by an additional weight that is inversely proportional to the component's volatility, so that the more volatile the component the less it influences the overall index. / Dans l'IPC, chacune des composantes de l'IPC global est multipliée par une pondération additionnelle qui est inversement proportionnelle à la variabilité de la composante, afin que les plus volatiles d'entre elles influencent moins l'évolution de l'indice global.