



FOR IMMEDIATE RELEASE
POUR PUBLICATION IMMÉDIATE

December 8, 2000
le 8 décembre 2000

CONTENTS
TABLE DES MATIÈRES

<u>Page</u> <u>Page</u>		<u>Table</u> ¹ <u>Tableau</u> ¹
* 3	Bank of Canada: assets and liabilities / <i>Banque du Canada: actif et passif</i>	B2
4, 5	Chartered bank assets / <i>Actif des banques à charte</i>	C1
5, 6	Chartered bank liabilities / <i>Passif des banques à charte</i>	C2
7	Selected seasonally adjusted series: Chartered bank assets and liabilities <i>Quelques statistiques bancaires désaisonnalisées: Avoirs et engagements des banques à charte</i>	C8
* 7	Positions of the Directly Clearing members of the Canadian Payments Association <i>Positions des adhérents de l'Association canadienne des paiements</i>	B3
* 7	Bank of Canada buy-back transactions <i>Opérations à réméré de la Banque du Canada</i>	B3
* 8, 9, 10	Financial market statistics / <i>Statistiques du marché financier</i>	F1
* 10	Exchange rates / <i>Cours du change</i>	I1
* 11, 12	Monetary aggregates / <i>Agrégats monétaires</i>	E1
* 13, 14, 15	Credit measures / <i>Mesures du crédit</i>	E2
* 16	Government of Canada securities outstanding / <i>Encours des titres du gouvernement canadien</i>	G4
* 16	Government of Canada deposits / <i>Dépôts du gouvernement canadien</i>	
* 17	Net new securities issues placed in Canada and abroad <i>Émissions nettes de titres placés au Canada et à l'étranger</i>	F4
* 17	Corporate short-term paper outstanding / <i>Encours des effets à court terme des sociétés</i>	F2
* 18, 19	Charts: interest rates, exchange rates and monetary conditions index <i>Graphiques: taux d'intérêt, cours du change et indice des conditions monétaires</i>	
* 20	Consumer Price Index and monetary conditions index <i>Indice des prix à la consommation et indice des conditions monétaires</i>	

The *Weekly Financial Statistics* publication (including a schedule for the release of data) and information on the Bank of Canada are available on the Internet at the Bank of Canada Web site: www.bank-banque-canada.ca. For information on the contents of the *Weekly Financial Statistics* contact Maureen Tootle (613) 782-7333 or wfsmail@bank-banque-canada.ca

On peut consulter le Bulletin hebdomadaire de statistiques financières (y compris le calendrier des dates de publication des données) et obtenir des renseignements sur la Banque du Canada sur Internet (site Web) à l'adresse suivante: www.bank-banque-canada.ca. Pour en savoir plus sur le contenu du Bulletin hebdomadaire de statistiques financières, prière de communiquer avec Maureen Tootle au (613) 782-7333 ou à l'adresse électronique wfsmail@bank-banque-canada.ca

Data in this package are unadjusted unless otherwise stated. / *À moins d'indication contraire, les données de cette publication n'ont pas été désaisonnalisées.*

For all Wednesday series, in the event a holiday falls on a Wednesday, data for the preceding business day will be shown.

Si un jour férié tombe un mercredi, ce sont les séries du jour ouvrable précédent qui seront présentées.

"R" revised/révisé

* New information this week. / *Nouvelles données de cette semaine.*

(1) Refers to the corresponding *Bank of Canada Banking and Financial Statistics* tables and footnotes. / *Renvoie à la note ou au tableau correspondant dans les Statistiques bancaires et financières de la Banque du Canada.*

Subscriptions or copies of Bank of Canada publications may be obtained from: Publications Distribution Section, Bank of Canada, Communications Services, Ottawa, Ontario, Canada K1A 0G9. Remittances in CANADIAN DOLLARS should be made payable to the Bank of Canada. For further information, please call (613) 782-8248.

Pour s'abonner aux publications de la Banque du Canada ou en obtenir des exemplaires, il suffit de s'adresser au Service de diffusion des publications, Banque du Canada, Services de communication, Ottawa, Ontario, CANADA K1A 0G9. Les paiements doivent être libellés EN DOLLARS CANADIENS et faits à l'ordre de la Banque du Canada. Pour de plus amples renseignements, composer le (613) 782-8248.

Regular subscription		Abonnement ordinaire	
Delivery in Canada by mail or at Bank of Canada Regional Offices	\$55.00	<i>Livraison au Canada par la poste ou aux bureaux régionaux de la Banque du Canada</i>	55,00 \$
Delivery to the United States	\$70.00	<i>Livraison aux États-Unis</i>	70,00 \$
Delivery to all other countries	\$110.00	<i>Livraison dans les autres pays</i>	110,00 \$
Library subscription *		Abonnement pour bibliothèques *	
Delivery in Canada	\$45.00	<i>Livraison au Canada</i>	45,00 \$
Delivery to the United States	\$55.00	<i>Livraison aux États-Unis</i>	55,00 \$
Delivery to all other countries	\$85.00	<i>Livraison dans les autres pays</i>	85,00 \$
Single copies		Achats à l'exemplaire	
Delivered by mail	\$2.00	<i>Livraison par la poste</i>	2,00 \$
Picked up at Bank of Canada Regional Offices	\$1.25	<i>Aux bureaux régionaux de la Banque du Canada</i>	1,25 \$
<ul style="list-style-type: none"> All Canadian orders and subscriptions must add 7% GST and PST where applicable. 		<ul style="list-style-type: none"> <i>Ajouter au montant de tous les abonnements et commandes en provenance du Canada 7% pour la TPS et la taxe de vente provinciale, s'il y a lieu.</i> 	
<ul style="list-style-type: none"> Back copies of the WEEKLY FINANCIAL STATISTICS will not be available. 		<ul style="list-style-type: none"> <i>Les anciens numéros du BULLETIN ne sont pas disponibles.</i> 	
<ul style="list-style-type: none"> * Rates for Canadian governmental and public libraries and libraries of Canadian and foreign educational institutions. 		<ul style="list-style-type: none"> <i>Tarif pour les bibliothèques des divers niveaux de gouvernement au Canada, les bibliothèques publiques et les bibliothèques des établissements d'enseignement canadiens et étrangers.</i> 	

Contents may be reproduced or referred to provided that the Weekly Financial Statistics with its date, is specifically quoted as the source.

Reproduction autorisée à condition que la source - Bulletin hebdomadaire de statistiques financières et la date - soit formellement indiquée.

Average of Wednesdays and Wednesday		BANK OF CANADA: ASSETS AND LIABILITIES (Millions of dollars) ¹									BFS Table B2
Moyenne mensuelle des mercredis ou données du mercredi		BANQUE DU CANADA: ACTIF ET PASSIF (En millions de dollars) ¹									SBF Tableau B2
		AsSETS				Advances	Other investments ²	Foreign currency deposits	All other assets	Total	
		Actif				Avances	Autres placements ²	Dépôts en monnaies étrangères	Autres éléments de l'actif	Total	
		Government of Canada direct and guaranteed securities									
		Titres émis ou garantis par le gouvernement canadien									
		Treasury bills	Other		Total						
		(amortized value)	Autres		Total						
		Bons du Trésor	3 years	Over							
		(valeur après amortissement)	and under	3 years							
			3 ans	Plus de							
			ou moins	3 ans							
		B3	B5	B6	B2	B16	B14	B15	B17	B8	B1
		B113702	B113704	B113705	B113701	B113724	B113711	B113712	B113725	B113713	B113700
2000	A	9,501	6,842	15,699	32,041	301	1,488	316	1,175	510	35,321
	S	9,377	8,392	14,408	32,177	424	1,668	336	703	144	35,307
	O	8,925	8,689	14,432	32,046	505	1,229	316	1,327	677	35,423
	N	8,469	8,759	15,170	32,398	464	1,703	323	943	263	35,830
2000	N	1	8,569	8,689	14,947	32,205	665	2,693	342	738	36,644
		8	8,601	8,689	14,947	32,238	407	1,746	306	745	35,443
		15	8,347	8,689	15,319	32,355	408	1,048	320	1,595	35,726
		22	8,381	8,690	15,319	32,390	482	1,694	316	804	35,685
		29	8,446	9,039	15,319	32,803	356	1,334	328	832	35,654
	D	6	8,431	8,364	15,294	32,089	256	1,965	313	992	35,615

Changes from the date indicated: Variations par rapport à la date indiquée :

1999	D	8	-3,264	931	2,236	-96	22	365	-4	-1,015	-1,013	-729
2000	N	29	-15	-675	-25	-714	-100	631	-15	160	547	-39

Average of Wednesdays and Wednesday		BANK OF CANADA: ASSETS AND LIABILITIES (Millions of dollars)									continued
Moyenne mensuelle des mercredis ou données du mercredi		BANQUE DU CANADA: ACTIF ET PASSIF (En millions de dollars)									suite
		Liabilities				Canadian dollar deposits	Chartered banks	Other members of the Canadian Payments Association	Foreign currency liabilities	All other liabilities	Total
		Passif				Dépôts en dollars canadiens	Banques à charte	Autres membres de l'Association canadienne des paiements	Engagements en monnaies étrangères	Autres éléments du passif	Total
		Notes in circulation ⁴				Government of Canada	Government	Other			
		Billets en circulation ⁴				Gouvernement canadien	Gouvernement	Autres			
		B51	B54	B55	B59	B56	B57	B58	B50		
		B113715	B113718	B113719	B113723	B113720	B113721	B113722	B113714		
2000	A	33,995	13	461	44	311	154	344	35,321		
	S	34,067	14	388	61	260	174	344	35,307		
	O	34,007	14	590	39	260	152	360	35,423		
	N	34,139	13	745	46	256	155	476	35,830		
2000	N	1	34,038	12	1,781	257	176	352	36,644		
		8	34,227	13	389	253	139	385	35,443		
		15	34,316	15	580	256	152	353	35,726		
		22	33,891	16	443	256	148	870	35,685		
		29	34,222	11	534	257	161	422	35,654		
	D	6	34,561	10	263	256	146	363	35,615		

Changes from the date indicated: Variations par rapport à la date indiquée :

1999	D	8	-184	1	-473	-55	20	-13	-27	-729
2000	N	29	339	-1	-271	-32	-1	-15	-59	-39

- (1) Net amount of uncompleted securities transactions (excluding SPRA and SRA) with dealers and banks in Canada has a potential cash reserve effect of \$- millions in the latest week. *Le montant net des opérations sur titres non encore liquidées (à l'exclusion des prises en pension spéciales et des cessions en pension) avec les courtiers en valeurs mobilières et les banques au Canada a une incidence virtuelle de - millions de dollars sur les réserves-encaisse de la dernière semaine.*
- (2) Other investments comprise mainly holdings of U.S. dollar denominated securities. *Les autres placements comprennent principalement les titres libellés en dollars É.-U.*
- (3) Included in all other assets. Prior to November 10, 1999 included in Government of Canada direct and guaranteed securities. *Inclus dans Autres éléments de l'actif. Avant le 10 novembre 1999, était inclus dans Titres émis ou garantis par le gouvernement canadien.*
- (4) Includes currency both inside and outside deposit-taking financial institutions. *Inclut à la fois les billets détenus par les institutions de dépôt et les billets en circulation.*

Monthly Average Moyenne mensuelle		CHARTERED BANK ASSETS (Millions of dollars) <i>ACTIF DES BANQUES À CHARTE (En millions de dollars)</i>								BFS Table C1 <i>SBF Tableau C1</i>
		Canadian dollar assets <i>Avoirs en dollars canadiens</i>								
		Liquid assets <i>Avoirs de première liquidité</i>								
		Bank of Canada notes and coin <i>Pièces et billets de la Banque du Canada</i>	Bank of Canada deposits <i>Dépôts à la Banque du Canada</i>	Treasury bills (amortized value) <i>Bons du Trésor (valeur après amortissement)</i>	Government of Canada direct and guaranteed bonds <i>Obligations émises ou garanties par le gouvernement canadien</i>	Call and short loans <i>Prêts à vue ou à court terme</i>	Holdings of selected short-term assets <i>Divers avoirs à court terme</i>		Total <i>Total</i>	
		B403	B404	B406	B408	B409	B411	B442	B471	B441
1999	J	3,329	434	13,810	31,262	26,169	775	15,599	13,498	104,875
	F	3,000	669	13,970	33,481	25,736	1,195	13,652	15,335	107,039
	M	3,039	708	18,961	35,406	25,195	922	13,749	13,904	111,884
	A	2,999	742	21,623	35,368	23,694	692	14,313	14,371	113,802
	M	3,161	827	20,868	31,802	25,582	432	12,791	14,608	110,071
	J	3,139	754	18,039	35,873	26,718	367	12,195	14,998	112,084
	J	3,200	666	14,195	36,433	26,919	705	11,098	14,667	107,884
	A	3,260	755	13,501	33,555	27,179	554	11,581	13,015	103,401
	S	3,319	802	17,367	29,193	28,173	754	11,599	12,406	103,613
	O	3,219	851	18,857	31,881	21,805	950	14,533	12,664	104,760
	N	3,372	806	19,231	31,715	23,079	993	17,163	13,748	110,106
	D	5,005	1,021	19,253	30,274	24,098	640	19,336	15,578	115,205
2000	J	4,441	977	17,267	31,238	24,067	508	15,489	16,639	110,625
	F	3,423	1,006	18,484	33,177	26,370	615	18,352	14,505	115,931
	M	3,363	823	17,650	28,663	30,038	919	19,935	16,040	117,431
	A	3,316	907	17,241	27,455	31,416	856	19,209	16,847	117,247
	M	3,471	732	17,657	29,028	30,965	802	19,073	15,838	117,565
	J	3,382	529	18,224	29,378	30,801	768	17,293	15,764	116,138
	J	3,536	535	16,535	30,615	30,454	752	14,343	16,025	112,796
	A	3,656	466	16,351	36,998	29,691	744	16,120	16,756	120,783
	S	3,585	541	15,980	36,740	31,248	666	14,823	16,089	119,671
	O	3,580	604	15,383	40,025	28,986	552	13,648	15,759	118,537

Monthly Average Moyenne mensuelle		CHARTERED BANK ASSETS (Millions of dollars) <i>ACTIF DES BANQUES À CHARTE (En millions de dollars)</i>										continued <i>suite</i>	
		Canadian dollar assets <i>Avoirs en dollars canadiens</i>											
		Less liquid assets <i>Avoirs de seconde liquidité</i>											
		Non-mortgage loans <i>Prêts non hypothécaires</i>											
		Personal <i>Personnels</i>				Federal government, provinces and municipalities <i>Gouvernement fédéral, provinces et municipalités</i>	To Canadian residents for business purposes <i>À des résidents canadiens à des fins commerciales</i>			To non-residents for business purposes <i>À des non-résidents à des fins commerciales</i>		Total <i>Total</i>	
		Personal loan plans <i>Prêts personnels à tempérament</i>	Credit cards <i>Cartes de crédit</i>	Personal lines of credit <i>Marges de crédit personnelles</i>	Other <i>Autres</i>		Reverse repos <i>Prises en pension</i>	Business loans <i>Prêts aux entreprises</i>	Leasing receivables <i>Créances résultant du crédit-bail</i>	Reverse repos <i>Prises en pension</i>	Business loans <i>Prêts aux entreprises</i>		
		B564	B565	B566	B567	B399	B395	B396	B569	B433	B393	B394	B491
1999	J	35,193	11,523	25,406	24,376	2,278	42,050	122,806	210	3,091	6,041	3,084	275,848
	F	35,622	10,401	25,578	24,791	2,427	42,693	121,619	171	3,126	8,982	2,517	277,756
	M	36,977	10,492	26,145	25,062	2,500	46,288	123,115	262	3,141	8,409	2,360	284,490
	A	37,047	10,444	26,185	25,005	2,320	43,680	123,973	259	3,240	11,073	2,735	285,701
	M	37,240	10,726	26,546	24,913	2,220	45,694	125,117	259	3,324	11,600	2,428	289,805
	J	37,327	11,455	26,806	25,069	2,388	42,864	123,343	202	3,418	12,076	2,325	287,070
	J	37,323	11,426	27,187	25,027	2,354	41,302	124,513	282	3,522	9,827	2,437	284,918
	A	37,371	11,617	27,580	24,854	2,394	41,850	124,776	250	3,512	9,501	2,368	285,823
	S	36,823	12,319	28,053	25,365	2,509	42,649	125,037	308	3,616	10,386	2,478	289,235
	O	36,397	12,288	27,758	25,703	2,376	39,580	125,699	221	3,721	12,069	2,599	288,190
	N	36,480	12,298	28,108	25,686	2,514	42,307	124,419	153	3,787	10,947	2,784	289,330
	D	36,110	13,234	28,623	25,686	2,617	40,569	126,069	114	3,863	13,039	3,055	292,865
2000	J	36,093	13,548	29,146	26,010	2,571	46,800	125,475	415	3,970	7,290	2,890	293,792
	F	36,437	14,798	37,626	30,264	2,829	43,072	128,376	837	4,366	9,605	2,463	309,836
	M	37,581	15,257	35,148	31,090	2,982	40,325	130,577	504	4,461	8,601	2,663	308,684
	A	37,510	16,209	33,514	30,675	2,713	40,787	133,322	659	4,595	9,292	2,481	311,098
	M	37,371	16,958	34,090	30,727	2,452	39,598	133,265	359	4,806	9,530	2,351	311,148
	J	37,190	17,655	34,676	30,582	2,548	42,460	132,987	625	5,149	8,318	2,364	313,928
	J	37,235	17,681	35,392	30,084	2,384	42,460	134,342	393	5,243	8,664	2,417	315,902
	A	37,219	17,918	36,111	30,045	2,459	44,867	133,636	559	5,319	9,890	2,010	319,475
	S	37,032	19,017	36,991	30,081	2,458	47,584	132,837	687	5,179	10,112	2,184	323,474
	O	36,930	19,168	37,841	30,206	2,299	46,358	134,904	737	5,276	9,012	2,369	324,364

(1) Consists of bankers' acceptances and deposits with other regulated financial institutions.
Représente les acceptations bancaires et les dépôts dans les autres institutions financières réglementées.

Monthly Average Moyenne mensuelle		CHARTERED BANK ASSETS (Millions of dollars) <i>ACTIF DES BANQUES À CHARTE (En millions de dollars)</i>							continued <i>suite</i>			
		Canadian dollar assets <i>Avoirs en dollars canadiens</i>							Total Canadian dollar assets <i>Ensemble des avoirs en dollars canadiens</i>	Net foreign currency assets <i>Avoirs nets en monnaies étrangères</i>		
		Less liquid assets <i>Avoirs de seconde liquidité</i>										
		Mortgages <i>Prêts hypothécaires</i>			Total <i>Total</i>	Canadian securities ¹ <i>Titres canadiens¹</i>			Total <i>Total</i>			
		Residential <i>À l'habitation</i>	Non-residential <i>Sur immeubles non résidentiels</i>	Total <i>Total</i>	Total <i>Total</i>	Provincial and municipal <i>Provinces et municipalités</i>	Corporate <i>Sociétés</i>	Total <i>Total</i>				
		B429	B432	B492	B428	B397	B438	B435	B414	B440	B410	
1999	J	238,189	13,956	252,145	527,993	11,091	39,173	50,264	578,258	784,345	-38,155	
	F	236,600	13,976	250,576	528,331	11,696	39,616	51,312	579,643	785,614	-40,570	
	M	236,765	13,997	250,762	535,252	11,362	40,483	51,845	587,097	799,247	-38,926	
	A	238,006	14,102	252,109	537,810	11,065	41,298	52,363	590,174	815,351	-43,316	
	M	239,242	14,124	253,366	543,171	11,720	42,486	54,205	597,377	821,051	-40,443	
	J	240,133	13,928	254,061	541,131	11,219	44,366	55,585	596,715	820,882	-38,602	
	J	243,036	13,884	256,920	541,838	10,998	44,945	55,942	597,780	805,746	-37,402	
	A	244,449	13,876	258,325	544,148	10,820	46,313	57,134	601,281	802,525	-32,427	
	S	245,661	13,985	259,646	548,880	10,633	49,618	60,251	609,132	818,822	-32,797	
	O	243,207	14,069	257,276	545,466	10,650	53,405	64,055	609,521	822,222	-34,724	
	N	242,672	13,958	256,631	545,961	10,781	52,580	63,361	609,322	830,887	-31,183	
	D	244,005	13,998	258,004	550,869	10,912	54,414	65,326	616,195	845,825	-35,857	
	2000	J	244,723	13,994	258,717	552,509	10,744	55,880	66,624	619,133	850,719	-37,635
		F	257,514	15,251	272,765	582,601	10,442	65,382	75,824	658,425	908,719	-36,387
M		259,370	15,535	274,905	583,589	10,640	66,601	77,241	660,830	909,294	-33,835	
A		261,531	15,551	277,083	588,181	10,354	69,859	80,213	668,394	911,083	-32,380	
M		263,038	15,608	278,646	589,793	10,071	62,218	72,289	662,082	893,808	-33,504	
J		265,300	15,658	280,958	594,886	10,296	61,840	72,136	667,022	901,101	-30,579	
J		264,706	15,695	280,402	596,303	10,025	64,444	74,469	670,772	898,728	-29,007	
A		263,640	15,701	279,340	598,815	10,341	67,310	77,651	676,467	922,841	-26,159	
S		265,596	15,735	281,332	604,806	10,183	68,134	78,317	683,124	912,597	-25,472	
O		265,789	15,797	281,586	605,950	10,420	69,130	79,550	685,500	913,201	-25,532	

Monthly Average Moyenne mensuelle		CHARTERED BANK LIABILITIES (Millions of dollars) <i>PASSIF DES BANQUES À CHARTE (En millions de dollars)</i>							BFS Table C2 <i>SBF Tableau C2</i>			
		Canadian dollar deposits <i>Dépôts en dollars canadiens</i>										
		Personal savings deposits <i>Dépôts d'épargne des particuliers</i>				Non-personal term and notice deposits <i>Dépôts à terme ou à préavis autres que ceux des particuliers</i>						
		Chequable <i>Transférables par chèque</i>	Non-chequable <i>Non transférables par chèque</i>	Fixed term <i>À terme fixe</i>	Total <i>Total</i>	Chequable <i>Transférables par chèque</i>	Non-chequable <i>Non transférables par chèque</i>	Fixed term <i>À terme fixe</i>	Total <i>Total</i>			
			Tax sheltered <i>Abris fiscaux</i>	Other <i>Autres</i>								
		B452	B448	B449	B398	B495	B451	B472	B473	B475	B455	
1999	J	54,152	5,139	31,908	69,688	127,860	288,748	30,967	3,250	95,876	130,092	
	F	53,815	5,584	31,949	69,951	128,216	289,516	30,027	3,192	97,117	130,337	
	M	52,292	6,117	31,289	70,980	128,870	289,547	30,469	3,180	97,301	130,949	
	A	53,982	5,896	31,359	70,896	128,496	290,629	31,538	3,282	101,028	135,849	
	M	55,457	5,759	31,657	70,830	127,676	291,380	31,787	3,167	99,888	134,842	
	J	55,324	5,541	31,542	70,528	127,987	290,923	32,477	3,167	104,458	140,103	
	J	55,683	5,322	31,012	70,321	128,814	291,153	33,659	3,236	103,964	140,860	
	A	55,805	5,489	30,967	70,133	128,995	291,389	34,415	3,251	102,876	140,541	
	S	55,580	5,584	31,055	70,061	129,657	291,938	34,950	2,957	103,672	141,579	
	O	55,590	5,593	31,107	70,068	130,686	293,045	35,603	2,934	109,139	147,676	
	N	55,733	5,604	31,142	70,227	132,470	295,176	35,800	2,955	108,337	147,093	
	D	55,569	5,660	31,009	70,290	134,718	297,246	37,419	3,125	109,572	150,116	
	2000	J	55,218	5,919	30,988	70,074	135,117	297,315	36,557	3,414	108,859	148,830
		F	60,621	7,982	33,811	79,052	150,601	332,067	38,408	3,415	113,517	155,340
M		59,378	9,300	33,362	79,792	152,723	334,554	39,360	3,576	119,680	162,616	
A		61,742	8,455	33,410	79,552	153,295	336,455	40,625	3,391	119,269	163,284	
M		62,111	7,966	33,462	79,425	152,986	335,951	40,464	3,337	117,116	160,917	
J		62,276	7,720	33,198	79,362	154,367	336,923	41,916	3,395	114,456	159,767	
J		62,371	7,551	32,609	79,266	155,189	336,987	42,564	3,334	119,603	165,501	
A		61,862	7,520	32,560	78,989	156,055	336,987	42,420	3,291	127,375	173,085	
S		61,870	7,486	32,485	78,853	156,077	336,770	43,346	3,296	129,685	176,327	
O		61,870	7,304	32,601	78,594	156,538	336,909	44,619	3,290	130,105	178,014	

(1) Excludes short-term paper. / À l'exclusion du papier à court terme.

Monthly Average Moyenne mensuelle		CHARTERED BANK LIABILITIES (Millions of dollars) PASSIF DES BANQUES À CHARTE (En millions de dollars)								continued suite	
		Canadian dollar deposits Dépôts en dollars canadiens									
		Demand (less private sector float) Dépôts à vue (moins effets du secteur privé en compensation)	Total deposits held by general public Ensemble des dépôts du public	Government of Canada deposits Dépôts du gouvernement canadien	Total (less private sector float) Total (moins effets du secteur privé en compensation)	Estimated net private sector float Solde des effets du secteur privé en compensation (estimations)	Gross deposits Montant brut des dépôts	Total Canadian dollar float Ensemble des effets en dollars canadiens en compensation	Bankers' acceptances outstanding Acceptations bancaires en circulation	Subordinated debt payable in Canadian dollars Dette subordonnée payable en dollars canadiens	
		B478	B465	B456	B489	B477	B476	B450	B460	B461	B462
1999	J	55,754	474,594	4,128	3,628	478,722	-211	478,511	-211	50,479	15,094
	F	55,372	475,224	5,045	4,922	480,269	-943	479,326	-943	50,680	15,094
	M	58,409	478,906	9,991	9,875	488,896	-3,819	485,077	-3,819	50,985	15,074
	A	53,458	479,936	5,600	5,426	485,536	1,818	487,353	1,818	50,785	15,422
	M	55,282	481,503	7,157	7,019	488,661	692	489,353	692	51,390	16,074
	J	54,264	485,290	4,110	3,974	489,400	1,835	491,235	1,835	52,004	16,302
	J	53,544	485,557	5,145	4,971	490,702	2,486	493,188	2,486	51,969	16,054
	A	58,361	490,291	5,537	5,420	495,828	-291	495,537	-291	49,878	16,087
	S	60,370	493,887	3,508	3,415	497,395	-2,009	495,387	-2,009	49,445	15,959
	O	58,570	499,291	5,452	5,357	504,743	875	505,618	875	49,796	15,930
	N	60,772	503,041	9,602	9,518	512,643	-71	512,573	-71	50,517	16,095
	D	64,559	511,921	8,846	8,742	520,767	-2,251	518,516	-2,251	49,356	15,909
2000	J	62,457	508,602	7,976	7,869	516,578	-1,256	515,322	-1,256	50,410	16,004
	F	64,966	552,373	8,909	8,795	561,281	-1,526	559,755	-1,526	52,808	16,728
	M	66,786	563,957	8,320	8,185	572,277	-1,886	570,391	-1,886	54,373	16,727
	A	68,219	567,958	7,547	7,432	575,505	-606	574,899	-606	54,241	17,164
	M	66,011	562,878	11,889	11,754	574,767	1,275	576,041	1,275	53,583	17,487
	J	68,511	565,201	9,812	9,693	575,013	562	575,575	562	53,618	17,966
	J	71,475	573,962	7,194	7,075	581,156	-2,322	578,833	-2,322	54,162	18,156
	A	71,537	581,610	7,255	7,146	588,865	-1,497	587,368	-1,497	53,797	18,993
	S	71,491	584,589	3,741	3,621	588,329	-452	587,878	-452	54,249	19,331
	O	72,964	587,887	5,944	5,842	593,831	-1,931	591,900	-1,931	53,365	19,453

Monthly Average Moyenne mensuelle		CHARTERED BANK LIABILITIES (Millions of dollars) PASSIF DES BANQUES À CHARTE (En millions de dollars)				continued suite		CHARTERED BANK FOREIGN CURRENCY ITEMS (Millions of dollars) EFFETS EN MONNAIES ÉTRANGÈRES DES BANQUES À CHARTE (En millions de dollars)					
		Gross demand deposits Dépôts à vue (montant brut)						Foreign currency business with Canadian residents Opérations en monnaies étrangères avec des résidents canadiens					
		Personal chequing Comptes de chèques personnels	Other Autres	Total Total	Net foreign currency assets Avoirs nets en monnaies étrangères	Securities Titres	Loans Prêts	Deposits Dépôts	Deposits of banks Dépôts des banques	Other Autres	Total Total		
		B486	B487	B457	B410	B483	B498	B568	B481	B482	B496		
1999	J	14,653	40,890	55,543	-38,155	8,831	29,462	481	4,354	50,276	54,631		
	F	15,047	39,382	54,429	-40,570	13,664	28,371	618	3,471	51,173	54,644		
	M	14,614	39,977	54,590	-38,926	9,738	29,549	993	3,191	50,897	54,088		
	A	14,999	40,277	55,276	-43,316	9,036	28,054	1,326	3,428	51,785	55,213		
	M	15,321	40,653	55,974	-40,443	9,188	26,963	577	3,571	53,341	56,912		
	J	15,417	40,683	56,099	-38,602	7,984	25,785	575	2,933	53,870	56,803		
	J	15,093	40,937	56,030	-37,402	10,666	26,896	1,504	2,817	53,785	56,602		
	A	16,037	42,033	58,070	-32,427	11,189	27,197	954	3,444	54,716	58,160		
	S	15,966	42,395	58,362	-32,797	10,509	26,402	838	4,187	55,792	59,980		
	O	16,260	43,185	59,445	-34,724	11,947	25,630	583	4,960	56,187	61,147		
	N	16,238	44,464	60,701	-31,183	12,125	25,023	802	4,675	57,352	62,027		
	D	16,624	45,684	62,308	-35,857	12,764	25,419	1,103	4,494	55,034	59,528		
2000	J	16,721	44,480	61,201	-37,635	8,585	24,175	413	4,100	53,503	57,604		
	F	17,923	45,516	63,440	-36,387	13,783	25,214	812	5,056	58,775	63,831		
	M	17,935	46,966	64,900	-33,835	13,856	26,443	1,178	5,323	56,939	62,262		
	A	19,012	48,602	67,613	-32,380	14,236	28,053	853	5,329	58,497	63,826		
	M	18,730	48,555	67,286	-33,504	14,422	28,039	260	4,027	57,554	61,580		
	J	19,350	49,724	69,073	-30,579	12,739	28,930	362	4,225	57,175	61,401		
	J	19,168	49,985	69,152	-29,007	13,097	28,624	319	4,395	58,320	62,715		
	A	19,510	50,531	70,041	-26,159	13,185	27,904	442	4,344	59,377	63,721		
	S	19,894	51,146	71,040	-25,472	12,788	27,443	370	4,553	60,236	64,789		
	O	19,605	51,429	71,033	-25,532	12,959	27,978	323	3,701	58,275	61,976		

Monthly Average Moyenne mensuelle		SELECTED SEASONALLY ADJUSTED SERIES: CHARTERED BANK ASSETS AND LIABILITIES (Millions of dollars) <i>QUELQUES STATISTIQUES BANCAIRES DÉSÉASONNALISÉES : AVOIRS ET ENGAGEMENTS DES BANQUES À CHARTE (En millions de dollars)</i>										RBF Table C8 SBF Tableau C8	
		Canadian dollar assets <i>Avoirs en dollars canadiens</i>							Canadian dollar deposits <i>Dépôts en dollars canadiens</i>				
		Total	Less liquid assets <i>Avoirs de seconde liquidité</i>	General loans <i>Prêts généraux</i>	Total personal loans <i>Ensemble des prêts personnels</i>	Business loans <i>Prêts aux entreprises</i>	Residential mortgages <i>Prêts hypothécaires à l'habitation</i>	Bankers' acceptances <i>Acceptations bancaires</i>	Net demand deposits <i>Dépôts à vue nets</i>	Personal savings <i>Dépôts d'épargne des particuliers</i>	Non-personal notice <i>Dépôts à préavis autres que ceux des particuliers</i>		
		<i>Total</i>								Total of which: <i>Ensemble Dont :</i>	Notice <i>À préavis</i>	Term <i>À terme fixe</i>	
B1635	B1616	B1606	B1622	B1623	B1632	B1641	B1601	B1600	B1636	B1637	B1638		
1999	J	786,631	581,680	273,019	96,723	176,286	237,724	51,804	54,440	288,108	91,150	196,853	33,825
	F	788,383	583,163	275,475	97,173	178,346	236,855	51,521	56,107	288,663	91,278	197,396	34,112
	M	796,830	586,582	276,377	97,659	178,768	238,002	51,055	59,597	289,274	90,920	199,298	34,821
	A	816,778	589,947	278,979	98,327	180,522	239,041	51,107	55,109	289,587	91,197	199,678	35,984
	M	820,555	596,404	280,777	99,314	181,746	240,133	51,057	55,418	290,737	91,782	200,014	36,081
	J	816,868	593,928	280,007	100,337	179,500	240,244	51,432	55,487	291,105	91,753	200,275	35,394
	J	809,956	597,594	279,772	100,887	178,870	242,884	50,934	54,194	291,879	92,102	200,082	36,681
	A	805,334	600,564	279,416	101,789	177,307	243,688	49,307	59,328	292,434	92,244	199,613	37,352
	S	813,050	604,816	281,274	102,181	179,197	244,966	49,199	60,210	293,107	92,448	199,596	37,621
	O	824,657	609,584	283,999	102,425	181,295	243,450	49,269	57,913	293,850	92,487	199,850	37,837
	N	830,927	611,693	284,461	103,186	181,233	242,488	49,906	58,861	295,437	92,482	201,777	38,022
	D	842,791	616,614	287,667	103,625	184,481	242,370	50,876	61,671	296,837	92,492	203,851	38,787
2000	J	853,323	622,879	289,615	105,059	184,478	244,196	51,662	61,006	296,497	92,036	204,494	39,507
	F	912,100	662,581	306,279	120,096	186,172	257,813	53,653	65,759	330,922	102,271	228,819	43,007
	M	906,604	660,277	298,410	117,898	180,592	260,788	54,417	68,182	334,065	103,516	231,863	44,423
	A	912,344	668,004	302,562	117,543	184,941	262,701	54,614	70,457	335,171	103,602	233,215	45,472
	M	892,869	661,032	300,156	119,056	181,716	264,045	53,200	66,208	335,266	102,274	234,226	45,205
	J	896,326	663,841	304,881	119,679	185,015	265,426	53,014	70,129	337,169	102,445	235,838	45,022
	J	903,465	670,016	308,746	120,260	188,468	264,502	53,041	72,400	337,922	102,614	235,569	45,591
	A	925,673	675,382	311,066	121,647	189,155	262,756	53,187	72,652	338,306	101,846	235,678	45,284
	S	906,271	678,319	313,946	122,615	191,273	264,835	54,042	71,083	338,132	102,062	234,739	46,293
	O	915,685	685,527	319,076	124,536	194,247	266,082	52,870	72,191	337,882	102,026	234,090	47,042

Monthly and weekly averages of daily data Moyenne mensuelle ou hebdo- madaire des données quotidiennes		BANK OF CANADA (Millions of dollars) <i>BANQUE DU CANADA (En millions de dollars)</i>										RBF Table B3 SBF Tableau B3	
		Positions of members of the Canadian Payments Association with the Bank of Canada <i>Positions des membres de l'Association canadienne des paiements à la Banque du Canada</i>							Bank of Canada buyback transactions with primary dealers <i>Opérations à réméré de la Banque du Canada avec les négociants principaux</i>				
		Overdraft loans <i>Prêts pour découvert</i>			Positive balances ¹ <i>Soldes créditeurs¹</i>		Special deposit accounts <i>Comptes spéciaux de dépôt</i>		Special purchase and resale agreements <i>Prises en pension spéciales</i>		Sale and repurchase agreements <i>Cessions en pension</i>		
		Total	Of which: Automated clearing settlement system <i>Dont : Système automatisé de compensation et de règlement</i>		Total	Of which: Automated clearing settlement system <i>Dont : Système automatisé de compensation et de règlement</i>		Amount <i>Montant</i>	Number of days transacted <i>Nombre de jours</i>	Amount <i>Montant</i>	Number of days transacted <i>Nombre de jours</i>		
B838	B875	B839	B876	B873	B842	B843	B844	B845					
B840	B877	B841	B878	B874	B846	B847	B848	B849					
2000	A	459	444	655	443	25	490	12	-	-			
	S	486	424	581	423	25	266	6	68	3			
	O	518	478	768	478	25	758	15	-	-			
	N	576	501	685	515	25	182	5	23	1			
2000	O 4	756	734	920	732	25	820	5	-	-			
	11	568	428	567	427	25	796	4	-	-			
	18	451	450	787	448	25	1,312	4	-	-			
	25	441	402	480	401	25	271	1	-	-			
	N 1	487	482	1,279	546	25	408	3	-	-			
	8	441	406	477	402	25	-	-	-	-			
	15	514	461	613	460	25	404	3	-	-			
	22	661	561	661	560	25	-	-	97	1			
	29	538	487	578	487	25	194	1	-	-			
	D 6	866	740	1,145	738	25	538	3	-	-			

(1) Excludes special deposit accounts. / Ne comprend pas les comptes spéciaux de dépôt.

		FINANCIAL MARKET STATISTICS STATISTIQUES DU MARCHÉ FINANCIER														
Effective date (year, month, day) Date d'entrée en vigueur (année, mois, jour)	Bank Rate Taux officiel d'escompte	Operating band Fourchette opérationnelle		Target overnight rate Taux cible du financement à un jour	Wednesday Le mercredi	Chartered bank administered interest rates Taux d'intérêt administrés des banques à charte										
		Low Bas	High Haut			Prime business Taux de base des prêts aux entreprises	Conventional mortgage Prêts hypothécaires ordinaires		Non-chequable savings deposits Dépôts d'épargne non transférables par chèque	Daily interest savings (balances over \$100,000) Comptes d'épargne à intérêt quotidien (soldes supérieurs à 100 000 \$)	5-year personal fixed term Dépôts à 5 ans des particuliers	Guaranteed investment certificates Certificats de placement garantis				
							1 year À 1 an	5 year À 5 ans				1 year À 1 an	5 year À 5 ans			
		B114038	B114035	B114036	B114039			B113855	B113871	B113872	B113874	B113882	B113873	B113878	B113880	
1997	11 25	4.00	3.50	4.00	3.75	2000	A 30	7.50	7.90	8.25	0.10	4.49	5.05	4.73	5.18	
	12 12	4.50	4.00	4.50	4.25		S 6	7.50	7.90	8.25	0.10	4.49	5.05	4.73	5.18	
							13	7.50	7.90	8.25	0.10	4.50	5.05	4.73	5.18	
1998	1 30	5.00	4.50	5.00	4.75		20	7.50	7.90	8.25	0.10	4.50	5.05	4.73	5.18	
							27	7.50	7.90	8.25	0.10	4.50	5.05	4.73	5.18	
	8 27	6.00	5.50	6.00	5.75		O 4	7.50	7.90	8.25	0.10	4.50	5.05	4.73	5.18	
	9 29	5.75	5.25	5.75	5.50		11	7.50	7.90	8.25	0.10	4.50	5.05	4.73	5.18	
							18	7.50	7.90	8.25	0.10	4.50	5.05	4.73	5.18	
	10 16	5.50	5.00	5.50	5.25		25	7.50	7.90	8.25	0.10	4.50	5.05	4.73	5.18	
							N 1	7.50	7.90	8.25	0.10	4.50	5.05	4.73	5.18	
	11 18	5.25	4.75	5.25	5.00		8	7.50	7.90	8.25	0.10	4.50	5.05	4.73	5.18	
1999	3 31	5.00	4.50	5.00	4.75		15	7.50	7.90	8.25	0.10	4.50	5.05	4.73	5.18	
							22	7.50	7.90	8.25	0.10	4.50	5.05	4.73	5.18	
	5 04	4.75	4.25	4.75	4.50		29	7.50	7.90	8.25	0.10	4.56	5.05	4.73	5.18	
							D 6	7.50	7.80	8.10	0.10	4.56	4.75	4.48	4.98	
2000	2 03	5.25	4.75	5.25	5.00											
	3 22	5.50	5.00	5.50	5.25											
	5 17	6.00	5.50	6.00	5.75											

		FINANCIAL MARKET STATISTICS STATISTIQUES DU MARCHÉ FINANCIER												continued suite			
Wednesday and latest week Le mercredi et la dernière semaine	Treasury bills Bons du Trésor	1 month 3 month 6 month 1 year				Selected Government of Canada benchmark bond yields Quelques rendements d'obligations types du gouvernement canadien								Government of Canada marketable bonds, average yield Rendements moyens des obligations négociables du gouvernement canadien			
		1 month À 1 mois	3 month À 3 mois	6 month À 6 mois	1 year À 1 an	2 year À 2 ans	3 year À 3 ans	5 year À 5 ans	7 year À 7 ans	10 year À 10 ans	long-term À long terme	Real Return Bonds, long-term Obligations à long terme à rendement réel	1-3 year De 1 à 3 ans	3-5 year De 3 à 5 ans	5-10 year De 5 à 10 ans	Over 10 years De plus de 10 ans	
		B113883 B114023	B113884 B114025	B113885 B114026	B113886 B114027	B113891 B114012	B113892 B114013	B113893 B114014	B113894 B114015	B113895 B114016	B113896 B114017	B113911 B114018	B113864 B114019	B113865 B114020	B113866 B114021	B113867 B114022	
2000	A 30	5.39	5.58	5.74	5.90	5.88	5.92	5.92	5.92	5.77	5.51	3.67	5.90	5.94	5.86	5.79	
	S 6	5.43	5.59	5.72	5.85	5.79	5.81	5.74	5.81	5.67	5.51	3.64	5.82	5.81	5.76	5.73	
	13	5.37	5.57	5.72	5.86	5.80	5.84	5.77	5.83	5.71	5.55	3.60	5.83	5.83	5.79	5.77	
	20	5.41	5.57	5.70	5.81	5.70	5.85	5.79	5.86	5.79	5.71	3.59	5.79	5.85	5.85	5.89	
	27	5.39	5.56	5.71	5.81	5.69	5.81	5.76	5.82	5.75	5.67	3.60	5.77	5.81	5.80	5.83	
	O 4	5.39	5.55	5.71	5.82	5.71	5.83	5.80	5.86	5.80	5.70	3.60	5.78	5.84	5.85	5.86	
	11	5.39	5.61	5.74	5.83	5.69	5.79	5.74	5.79	5.72	5.58	3.59	5.76	5.79	5.78	5.77	
	18	5.37	5.62	5.71	5.78	5.61	5.71	5.67	5.72	5.66	5.56	3.52	5.68	5.71	5.71	5.73	
	25	5.39	5.61	5.72	5.79	5.69	5.79	5.75	5.80	5.72	5.61	3.52	5.75	5.79	5.78	5.79	
	N 1	5.38	5.62	5.74	5.85	5.78	5.87	5.84	5.88	5.81	5.69	3.53	5.83	5.87	5.86	5.86	
	8	5.36	5.69	5.84	5.95	5.89	5.96	5.91	5.95	5.86	5.70	3.53	5.94	5.95	5.92	5.89	
	15	5.40	5.71	5.83	5.95	5.89	5.93	5.85	5.89	5.76	5.60	3.53	5.93	5.90	5.84	5.79	
	22	5.38	5.70	5.83	5.91	5.78	5.81	5.73	5.76	5.65	5.56	3.53	5.82	5.77	5.72	5.72	
	29	5.49	5.62	5.72	5.80	5.64	5.66	5.59	5.62	5.54	5.51	3.51	5.67	5.63	5.59	5.63	
	D 6	5.37	5.52	5.59	5.61	5.45	5.48	5.44	5.48	5.42	5.52	3.45	5.47	5.47	5.45	5.60	
2000	N 30	5.44	5.59	5.66	5.71	5.59	5.62	5.55	5.58	5.51	5.50	3.51	5.62	5.59	5.56	5.62	
	D 1	5.44	5.59	5.66	5.73	5.60	5.63	5.57	5.61	5.53	5.52	3.50	5.64	5.61	5.58	5.64	
	4	5.39	5.57	5.68	5.73	5.61	5.63	5.60	5.63	5.56	5.59	3.49	5.63	5.63	5.61	5.69	
	5	5.38	5.53	5.60	5.64	5.48	5.51	5.49	5.53	5.48	5.56	3.49	5.51	5.52	5.51	5.64	
	6	5.37	5.52	5.59	5.61	5.45	5.48	5.44	5.48	5.42	5.52	3.45	5.47	5.47	5.45	5.60	

FINANCIAL MARKET STATISTICS
STATISTIQUES DU MARCHÉ FINANCIER

continued
suite

Wednesday and latest week <i>Le mercredi et la dernière semaine</i>	Bankers' acceptances <i>Acceptations bancaires</i>				Prime corporate paper rate <i>Taux du papier de premier choix des sociétés non financières</i>		Tuesday (effective date in brackets) <i>Le mardi (date d'entrée en vigueur entre parenthèses)</i>	Treasury bill auction <i>Adjudication de bons du Trésor</i>			Amount auctioned <i>Montant adjudgé</i>			Amount maturing <i>Montant arrivant à échéance</i>				
	1 month <i>À 1 mois</i>		3 month <i>À 3 mois</i>		1 month <i>À 1 mois</i>			3 month <i>À 3 mois</i>		1 year <i>À 1 an</i>		3 month <i>À 3 mois</i>			6 month <i>À 6 mois</i>		1 year <i>À 1 an</i>	
	B113859 B114028	B113881 B114030	B113857 B114031	B113858 B114033	B113903	B113904		B113905	B113906	B113907	B113908	B113909						
2000 A 30	5.80	5.88	5.81	5.90	2000 A 29	5.622	5.766	5.917	3,500	1,500	1,500	6,600						
S 6	5.80	5.85	5.81	5.86	S 5													
13	5.79	5.84	5.80	5.85	12	5.599	5.745	5.889	3,200	1,400	1,400	9,800						
20	5.79	5.83	5.80	5.84	19													
27	5.79	5.82	5.80	5.83	26	5.564	5.717	5.810	3,200	1,400	1,400	6,400						
O 4	5.78	5.82	5.79	5.83	O 3													
11	5.79	5.82	5.81	5.83	10	5.620	5.769	5.873	3,200	1,400	1,400	6,300						
18	5.80	5.83	5.82	5.85	17													
25	5.82	5.84	5.84	5.85	24	5.619	5.741	5.817	3,200	1,400	1,400	6,000						
					31													
N 1	5.83	5.83	5.85	5.85	N 7	5.677	5.824	5.928	3,200	1,400	1,400	6,400						
8	5.79	5.87	5.80	5.88	14													
15	5.80	5.86	5.81	5.87	21	5.736	5.875	5.974	3,200	1,400	1,400	6,000						
22	5.81	5.88	5.83	5.89	28													
29	5.81	5.87	5.83	5.89														
D 6	5.81	5.77	5.83	5.78	D 5	5.549	5.647	5.667	3,200	1,400	1,400	6,600						
2000 N 30	5.81	5.81	5.83	5.83														
D 1	5.81	5.79	5.83	5.81														
4	5.81	5.80	5.83	5.80														
5	5.81	5.79	5.83	5.80														
6	5.81	5.77	5.83	5.78														

Effective 16 September 1997, the weekly issuance pattern of treasury bills was replaced by a 2-week cycle and the maturity of 3-month treasury bills was lengthened by 7 days. Since 19 March 1998 (after a transition phase of six months), the maturity pattern follows a 2-week cycle.
Le 16 septembre 1997, le calendrier hebdomadaire des adjudications de bons du Trésor du gouvernement du Canada a été remplacé par un cycle de deux semaines et l'échéance des bons du Trésor à trois mois à été prolongée de sept jours. Depuis le 19 mars 1998 (après une période de transition de six mois), le calendrier des échéances suit également un cycle de deux semaines.

FINANCIAL MARKET STATISTICS
STATISTIQUES DU MARCHÉ FINANCIER

continued
suite

Wednesday <i>Le mercredi</i>	Other bonds: Average weighted yield (ScotiaMcLeod) <i>Rendements moyens pondérés des obligations d'autres émetteurs (ScotiaMcLeod)</i>				Selected U.S. dollar interest rates <i>Quelques taux d'intérêt pratiqués aux États-Unis</i>				Forward premium or discount (-) U.S. dollars in Canada <i>Report ou déport (-) sur le dollar É.-U. au Canada</i>					
	Provincials <i>Provinces</i>		All corporates <i>Ensemble des sociétés</i>		Federal funds rate <i>Taux des fonds fédéraux</i>	Prime rate charged by banks <i>Taux de base des prêts bancaires</i>	Commercial paper (adjusted) <i>Papier commercial (taux corrigés)</i>		U.S. Treasuries constant maturity <i>Obligations du Trésor américain à échéance fixe</i>		1 month <i>À 1 mois</i>		3 month <i>À 3 mois</i>	
	Mid-term <i>À moyen terme</i>	Long-term <i>À long terme</i>	Mid-term <i>À moyen terme</i>	Long-term <i>À long terme</i>			1 month <i>À 1 mois</i>	3 month <i>À 3 mois</i>	5 year <i>À 5 ans</i>	Long-term <i>À long terme</i>				
2000 A 30	6.26	6.43	6.78	7.04	6.53	9.50	6.57	6.57	6.07	5.74	-0.82	-0.85		
S 6	6.14	6.35	6.68	6.98	6.56	9.50	6.57	6.55	5.95	5.71	-0.90	-0.82		
13	6.17	6.41	6.72	7.05	6.50	9.50	6.56	6.55	5.94	5.73	-0.90	-0.85		
20	6.19	6.49	6.77	7.13	6.50	9.50	6.56	6.56	5.98	5.97	-0.90	-0.82		
27	6.15	6.43	6.72	7.07	6.50	9.50	6.58	6.55	5.89	5.90	-0.89	-0.84		
O 4	6.18	6.46	6.77	7.08	6.58	9.50	6.57	6.59	5.94	5.95	-0.90	-0.95		
11	6.11	6.38	6.71	7.01	6.47	9.50	6.56	6.61	5.82	5.83	-0.89	-0.94		
18	6.05	6.35	6.71	7.07	6.49	9.50	6.55	6.62	5.68	5.77	-0.80	-0.91		
25	6.13	6.41	6.76	7.14	6.51	9.50	6.57	6.60	5.74	5.75	-0.80	-0.91		
N 1	6.22	6.49	6.91	7.27	6.55	9.50	6.59	6.60	5.79	5.78	-0.87	-0.87		
8	6.28	6.51	6.95	7.29	6.49	9.50	6.56	6.59	5.83	5.89	-0.87	-0.87		
15	6.20	6.42	6.88	7.20	6.52	9.50	6.57	6.63	5.65	5.77	-0.78	-0.86		
22	6.09	6.36	6.81	7.18	6.51	9.50	6.59	6.59	5.60	5.68	-0.87	-0.89		
29	5.97	6.28	6.70	7.11	6.50	9.50	6.58	6.57	5.51	5.66	-0.79	-0.87		
D 6	5.80	6.18	6.61	7.05							-1.03	-0.85		

Month, week ending Mois ou semaine se terminant à la date indiquée	EXCHANGE RATES COURS DU CHANGE											BFS Table I1 SBF Tableau I1			
	U.S. dollar Dollar É.-U.				Canadian dollars per unit En dollars canadiens par unité		Canadian cents per unit En cents canadiens par unité		Canadian dollar in U.S. funds Dollar canadien exprimé en dollar É.-U.	Other currencies Autres monnaies					Canadian dollar index against C-6 currencies Indice C-6 des cours du dollar canadien 1992 = 100
	Spot rates Cours du comptant				3-month forward spread Report ou déport (-) à 3 mois		Spot rates Cours du comptant	Average of noon spot rates Moyenne des cours du comptant à midi							
	High Haut	Low Bas	Closing Clôture	Average noon Moyenne à midi	Closing Clôture	Average noon Moyenne à midi	EMU ¹ Euro (UEM) ¹	British pound Livres sterling	French franc Français	German mark Mark allemand	Swiss franc Franc suisse	Japanese yen Yen japonais			

		B3415	B3416	B3414	B3400			B100032	B3412	B3404	B3405	B3411	B3407	B3431	
2000	A	1.4910	1.4713	1.4715	1.4825	-0.31	-0.32	0.6796	1.3406	2.2066	0.2044	0.6854	0.8643	0.013725	83.13
	S	1.5085	1.4685	1.5035	1.4862	-0.35	-0.31	0.6651	1.2925	2.1306	0.1970	0.6608	0.8453	0.013912	83.16
	O	1.5320	1.4922	1.5225	1.5123	-0.34	-0.34	0.6568	1.2894	2.1942	0.1966	0.6592	0.8525	0.013947	81.87
	N	1.5632	1.5229	1.5360	1.5422	-0.32	-0.33	0.6510	1.3171	2.1962	0.2008	0.6735	0.8665	0.014135	80.34
2000	N 1	1.5348	1.5130	1.5339	1.5261	-0.33	-0.34	0.6519	1.2876	2.2079	0.1963	0.6584	0.8475	0.014034	81.21
	8	1.5445	1.5275	1.5420	1.5343	-0.33	-0.34	0.6485	1.3162	2.2026	0.2008	0.6734	0.8650	0.014258	80.65
	15	1.5538	1.5390	1.5537	1.5466	-0.33	-0.33	0.6436	1.3278	2.2087	0.2024	0.6789	0.8723	0.014315	80.04
	22	1.5632	1.5451	1.5460	1.5546	-0.34	-0.33	0.6468	1.3189	2.2059	0.2011	0.6744	0.8655	0.014182	79.76
	29	1.5472	1.5288	1.5430	1.5389	-0.33	-0.33	0.6481	1.3052	2.1707	0.1990	0.6673	0.8624	0.013892	80.63
	D 6	1.5531	1.5263	1.5287	1.5391	-0.32	-0.32	0.6542	1.3552	2.2133	0.2066	0.6929	0.8959	0.013876	80.38

Latest week: Dernière semaine :

2000	N 30	1.5422	1.5320	1.5360	1.5356	-0.32	-0.33	0.6510	1.3351	2.1829	0.2035	0.6826	0.8846	0.013840	80.66
	D 1	1.5480	1.5292	1.5465	1.5387	-0.31	-0.31	0.6466	1.3491	2.2118	0.2057	0.6898	0.8908	0.013840	80.44
	4	1.5531	1.5420	1.5433	1.5458	-0.31	-0.31	0.6480	1.3721	2.2453	0.2092	0.7015	0.9066	0.013920	79.98
	5	1.5470	1.5407	1.5435	1.5435	-0.31	-0.31	0.6479	1.3588	2.2240	0.2072	0.6948	0.8997	0.013900	80.16
	6	1.5432	1.5263	1.5287	1.5321	-0.32	-0.32	0.6542	1.3607	2.2025	0.2074	0.6957	0.8976	0.013880	80.68

(1) The euro is the monetary unit of the European Monetary Union ("EMU"), which commenced on January 1, 1999. The EMU includes Austria, Belgium, Finland, France, Germany, Ireland, Italy, Luxembourg, Netherlands, Portugal and Spain. / L'euro est l'unité monétaire de l'Union économique et monétaire (UEM) européenne qui est entrée en vigueur le 1er janvier 1999. L'UEM est composée de l'Allemagne, de l'Autriche, de la Belgique, de l'Espagne, de la Finlande, de la France, de l'Irlande, de l'Italie, du Luxembourg, des Pays-Bas et du Portugal.

Month, week ending Mois ou semaine se terminant à la date indiquée	Overnight money market financing rate Taux des fonds à un jour	BANK OF CANADA COMPOSITE OF JOBBER MONEY MARKET RATES (MID-MORNING, BID SIDE)* TAUX COMPOSITES DE LA BANQUE DU CANADA ÉTABLIS À PARTIR DES CHIFFRES FOURNIS PAR DES AGENTS AGRÉÉS DU MARCHÉ MONÉTAIRE (MILIEU DE MATINÉE, COURS ACHETEUR)*											
		Treasury bills Bons du Trésor					Bankers' acceptances Acceptations bancaires			Commercial paper Papier commercial			
		1 month À 1 mois	2 month À 2 mois	3 month À 3 mois	6 month À 6 mois	1 year À 1 an	1 month À 1 mois	2 month À 2 mois	3 month À 3 mois	1 month À 1 mois	2 month À 2 mois	3 month À 3 mois	
		B114011	B114000	B114001	B114002	B114003	B114004	B114005	B114006	B114007	B114008	B114009	B114010
2000	A	5.79	5.38	5.48	5.57	5.75	5.88	5.82	5.85	5.88	5.87	5.90	5.94
	S	5.79	5.43	5.50	5.57	5.72	5.82	5.81	5.83	5.84	5.84	5.86	5.88
	O	5.80											
	N	5.76											
2000	N 1	5.75											
	8	5.74											
	15	5.75											
	22	5.73											
	29	5.75											
	D 6	5.75											

Latest week: Dernière semaine :

2000	N 30	5.76
	D 1	5.75
	4	5.74
	5	5.74
	6	5.75

* Series were discontinued on September 29, 2000. / Ces séries ont été interrompues le 29 septembre 2000.

Monthly Average Moyenne mensuelle		SELECTED MONETARY AGGREGATES AND THEIR COMPONENTS (Millions of dollars) AGRÉGATS MONÉTAIRES ET LEURS COMPOSANTES (En millions de dollars)										BFS Table E1 SBF Tableau E1		
M1 M1		Currency outside banks Monnaie hors banques				Personal chequing accounts Comptes de chèques		Current accounts Comptes courants		Adjustments to M1	Gross M1 M1 brut		Chartered bank net demand deposits Dépôts à vue nets aux banques à charte	
Unadjusted Données non désai- sonnalisées		Seasonally adjusted Données désaison- nalisées		Unadjusted Données non désai- sonnalisées		Seasonally adjusted Données désaison- nalisées		Unadjusted Données non désai- sonnalisées	Seasonally adjusted Données désaison- nalisées	Unadjusted Données non désai- sonnalisées	Seasonally adjusted Données désaison- nalisées	Unadjusted Données non désai- sonnalisées	Seasonally adjusted Données désaison- nalisées	
B2001		B1604	B486	B1643	B487	B1644	B2050	B2054	B1642	B478	B1601			
1999	J	30,953	31,048	14,653	14,545	40,890	40,497	-701	85,795	85,397	55,754	54,440		
	F	30,637	31,149	15,047	14,780	39,382	40,618	-685	84,381	85,840	55,372	56,107		
	M	30,540	31,265	14,614	14,633	39,977	41,663	-795	84,336	86,733	58,409	59,597		
	A	30,968	31,492	14,999	14,815	40,277	41,190	-539	85,705	86,947	53,458	55,109		
	M	31,392	31,610	15,321	15,086	40,653	41,293	-639	86,728	87,341	55,282	55,418		
	J	31,774	31,788	15,417	15,404	40,683	40,973	-569	87,304	87,592	54,264	55,487		
	J	32,307	32,018	15,093	15,324	40,937	40,959	-725	87,612	87,575	53,544	54,194		
	A	32,495	32,140	16,037	16,419	42,033	41,833	-1,128	89,438	89,268	58,361	59,328		
	S	32,696	32,443	15,966	16,367	42,395	42,153	-1,380	89,678	89,592	60,370	60,210		
	O	32,943	32,655	16,260	16,413	43,185	42,405	-1,309	91,079	90,188	58,570	57,913		
	N	33,324	33,114	16,238	16,245	44,464	43,168	-1,222	92,803	91,340	60,772	58,861		
	D	35,091	34,281	16,624	16,337	45,684	43,590	-807	96,591	93,438	64,559	61,671		
2000	J	34,252	34,349	16,721	16,577	44,480	44,035	-565	94,888	94,401	62,457	61,006		
	F	32,766	33,303	17,923	17,582	45,516	46,994	-694	95,511	97,162	64,966	65,759		
	M	32,455	33,227	17,935	17,964	46,966	48,966	-306	97,050	99,838	66,786	68,182		
	A	32,888	33,448	19,012	18,799	48,602	49,687	-454	100,047	101,469	68,219	70,457		
	M	33,194	33,425	18,730	18,433	48,555	49,282	-280	100,200	100,855	66,011	66,208		
	J	33,492	33,516	19,350	19,336	49,724	50,120	-261	102,304	102,709	68,511	70,129		
	J	33,839	33,539	19,168	19,466	49,985	50,046	-287	102,705	102,764	71,475	72,400		
	A	33,922	33,554	19,510	19,958	50,531	50,279	-201	103,761	103,591	71,537	72,652		
	S	34,157	33,895	19,894	20,378	51,146	50,824	-348	104,849	104,752	71,491	71,083		
	O	34,094	33,791	19,605	19,776	51,429	50,492	-174	104,953	103,888	72,964	72,191		

Monthly Average Moyenne mensuelle		SELECTED MONETARY AGGREGATES AND THEIR COMPONENTS (Millions of dollars) AGRÉGATS MONÉTAIRES ET LEURS COMPOSANTES (En millions de dollars)										continued suite
M2 M2		Chartered banks Banques à charte				Adjustments to M2	M2 Total Total de M2		Chartered bank non-personal term deposits plus foreign currency deposits of residents	Adjust- ments to M3	M3 Total Total de M3	
Unadjusted Données non désai- sonnalisées		Seasonally adjusted Données désaison- nalisées		Non- personal notice deposits Dépôts à préavis autres que ceux des particu- liers	Personal savings deposits Dépôts d'épargne des particu- liers	Unadjusted Données non désai- sonnalisées	Seasonally adjusted Données désaison- nalisées	Unadjusted Données non désai- sonnalisées	Seasonally adjusted Données désaison- nalisées	Unadjusted Données non désai- sonnalisées	Seasonally adjusted Données désaison- nalisées	
B2033		B1627	B472/73	B451	B2051	B2031	B1630	B475/82	B2052	B2030	B1628	
1999	J	86,007	84,804	34,217	288,748	40,957	449,928	448,007	146,152	-998	595,082	596,405
	F	85,324	86,561	33,219	289,516	41,246	449,304	450,233	148,290	-3,404	594,191	596,547
	M	88,155	90,051	33,649	289,547	41,328	452,679	454,759	148,198	-1,065	599,812	602,837
	A	83,887	86,046	34,820	290,629	41,378	450,715	453,225	152,813	-1,932	601,596	604,871
	M	86,035	86,388	34,954	291,380	40,559	452,928	453,892	153,229	-1,646	604,510	606,818
	J	85,469	86,694	35,644	290,923	40,512	452,548	454,158	158,328	-1,701	609,175	610,606
	J	85,126	85,478	36,895	291,153	40,653	453,827	455,748	157,749	-1,885	609,692	612,309
	A	89,728	90,320	37,666	291,389	40,760	459,542	460,469	157,592	-1,707	615,428	617,203
	S	91,686	91,277	37,907	291,938	40,858	462,389	462,592	159,464	-1,873	619,980	620,263
	O	90,204	89,274	38,537	293,045	41,174	462,960	462,079	165,326	-1,678	626,609	622,634
	N	92,873	90,792	38,755	295,176	41,454	468,259	465,118	165,689	-1,382	632,567	626,975
	D	98,843	95,181	40,544	297,246	41,372	478,005	472,441	164,606	-1,675	640,936	630,766
2000	J	96,144	94,803	39,971	297,315	40,883	474,314	472,167	162,362	-1,140	635,536	637,117
	F	97,038	98,360	41,823	332,067	1,643	472,570	473,407	172,292	-3,564	641,298	643,984
	M	98,936	101,096	42,936	334,554	-49	476,377	478,571	176,619	-4,138	648,858	652,200
	M	100,653	103,436	44,016	336,455	-51	481,073	483,894	177,766	-4,984	653,854	657,706
	A	98,925	99,353	43,801	335,951	-56	478,620	479,721	174,670	-4,448	648,841	651,586
	J	101,742	103,378	45,311	336,923	-65	483,911	485,955	171,631	-4,441	651,102	652,653
	J	105,027	105,648	45,898	336,987	-64	487,848	490,055	177,923	-4,562	661,208	664,079
	A	105,258	106,002	45,711	336,987	-50	487,906	488,770	186,752	-3,914	670,744	672,607
	S	105,301	104,632	46,642	336,770	-51	488,663	488,679	189,921	-4,189	674,394	674,572
	O	106,884	105,809	47,909	336,909	-64	491,638	490,746	188,380	-4,059	675,959	671,596

Monthly average or average of month-ends Moyenne mensuelle ou moyenne de fin de mois		SELECTED MONETARY AGGREGATES AND THEIR COMPONENTS (Millions of dollars) <i>AGRÉGATS MONÉTAIRES ET LEURS COMPOSANTES (En millions de dollars)</i>									continued suite			
		M2+		Trust and mortgage loan companies <i>Sociétés de fiducie ou de prêt hypothécaire</i>		Credit unions and caisses populaires <i>Caisses populaires et crédit unions</i>	Life insurance company individual annuities <i>Compagnies d'assurance vie (rentes individuelles)</i>	Personal deposits at government owned savings institutions <i>Dépôts des particuliers aux caisses d'épargne publiques</i>	Money market mutual funds <i>Fonds communs de placement du marché monétaire</i>	Adjustments to M2+ <i>Ajustements à M2+</i>			M2+ total <i>Total de M2+</i>	Seasonally adjusted <i>Données désaisonnalisées</i>
		Unadjusted <i>Données non désaisonnalisées</i>	Unadjusted <i>Données non désaisonnalisées</i>	Seasonally adjusted <i>Données désaisonnalisées</i>	Unadjusted <i>Données non désaisonnalisées</i>	Seasonally adjusted <i>Données désaisonnalisées</i>	Unadjusted <i>Données non désaisonnalisées</i>	Seasonally adjusted <i>Données désaisonnalisées</i>	Unadjusted <i>Données non désaisonnalisées</i>	Seasonally adjusted <i>Données désaisonnalisées</i>			Unadjusted <i>Données non désaisonnalisées</i>	Seasonally adjusted <i>Données désaisonnalisées</i>
B2031	B2038	B1639	B2042	B2046	B2047	B2048	B2053	B2037	B1633					
1999	F	449,304	48,611	48,669	95,003	40,885	7,684	37,535	-42,610	636,413	639,151			
	M	452,679	48,269	48,592	95,612	40,674	7,722	38,767	-42,988	640,735	644,847			
	A	450,715	48,066	48,372	96,373	40,468	7,984	39,529	-43,121	640,014	644,142			
	M	452,928	47,247	47,465	97,188	40,277	8,080	40,367	-42,187	643,899	645,695			
	J	452,548	48,314	48,419	97,925	40,085	7,915	41,043	-42,337	645,493	647,427			
	J	453,827	48,648	48,623	98,244	39,882	7,930	42,128	-42,660	647,999	649,616			
	A	459,542	49,143	49,081	98,285	39,663	7,970	43,247	-43,228	654,622	654,277			
	S	462,389	49,575	49,417	98,725	39,448	7,981	44,158	-43,751	658,526	656,216			
	O	462,960	49,997	49,788	99,026	39,277	8,033	45,111	-44,220	660,184	656,877			
	N	468,259	50,274	49,966	99,336	39,150	8,098	45,526	-44,778	665,865	660,630			
	D	478,005	50,128	49,895	99,588	39,022	8,103	45,882	-44,892	675,835	670,407			
2000	J	474,314	49,878	49,740	99,556R	38,763	8,132	45,594	-44,342R	671,894R	670,927R			
	F	472,570	8,923	8,938	99,835R	38,387	8,228	44,913	-2,543R	670,313R	673,352R			
	M	476,377	8,493	8,561	100,385R	38,011	8,374	44,775	-629R	675,787R	680,458R			
	A	481,073	9,803R	9,875R	101,231R	37,638	8,498	44,323	-742R	681,823R	686,654R			
	M	478,620	10,172R	10,225R	102,189R	37,275	8,542	43,811	-868R	679,741R	681,871R			
	J	483,911	10,540R	10,565R	103,347R	36,911	8,407	43,395	-993R	685,519R	687,937R			
	J	487,848	10,450R	10,444R	104,137R	36,768	8,279	42,930	-1,058R	689,354R	691,187R			
	A	487,906	9,908R	9,890R	104,353R	36,840	8,334	42,857	-1,064R	689,134R	688,497R			
	S	488,663	9,514R	9,474R	104,570R	36,911	8,392	42,157	-1,070R	689,136R	686,354R			
	O	491,638			104,875E,R		8,455	41,689						

Monthly average or average of month-ends Moyenne mensuelle ou moyenne de fin de mois		SELECTED MONETARY AGGREGATES AND THEIR COMPONENTS (Millions of dollars) <i>AGRÉGATS MONÉTAIRES ET LEURS COMPOSANTES (En millions de dollars)</i>									continued suite	
		M2++		Canada Savings Bonds <i>Obligations d'épargne du Canada</i>		Non-money market mutual funds <i>Fonds communs de placement du marché monétaire</i>	M2++ <i>M2++</i>	M1+ ¹ <i>M1+¹</i>	M1++ ² <i>M1++²</i>			
		Unadjusted <i>Données non désaisonnalisées</i>	Unadjusted <i>Données non désaisonnalisées</i>	Seasonally adjusted <i>Données désaisonnalisées</i>	Unadjusted <i>Données non désaisonnalisées</i>	Seasonally adjusted <i>Données désaisonnalisées</i>	Unadjusted <i>Données non désaisonnalisées</i>	Seasonally adjusted <i>Données désaisonnalisées</i>	Unadjusted <i>Données non désaisonnalisées</i>	Seasonally adjusted <i>Données désaisonnalisées</i>		
B2037	B2057	B1648	B2058	B1649	B2059	B1650	B2060	B1651	B2061	B1652		
1999	M	640,735	28,740	28,649	316,719	310,291	986,193	983,786	194,730	199,938	248,517	253,364
	A	640,014	28,685	28,680	319,275	311,971	987,974	984,793	199,135	201,800	253,215	255,485
	M	643,899	28,538	28,644	319,860	314,597	992,297	988,936	202,628	203,456	256,970	257,314
	J	645,493	28,339	28,526	321,189	317,293	995,021	993,246	204,448	203,712	258,598	257,731
	J	647,999	28,141	28,376	322,756	320,297	998,896	998,289	206,495	205,537	259,866	259,561
	A	654,622	28,021	28,236	324,168	324,503	1,006,811	1,007,017	208,919	207,532	262,007	261,163
	S	658,526	27,889	28,102	325,826	329,099	1,012,240	1,013,417	209,462	208,831	262,068	261,719
	O	660,184	27,725	28,095	327,140	333,123	1,015,049	1,018,095	211,413	210,100	263,909	263,023
	N	665,865	27,845	27,498	327,522	336,221	1,021,232	1,024,349	213,548	211,711	266,031	264,398
	D	675,835	27,632	27,329	331,724	338,457	1,035,190	1,036,192	218,623	214,159	271,109	266,856
2000	J	671,894R	27,436	27,172	338,589	341,741	1,037,920R	1,039,840R	215,646R	214,809R	268,581R	267,406R
	F	670,313R	27,348	27,163	346,254	345,354	1,043,915R	1,045,869R	216,234R	219,344R	270,653R	273,333R
	M	675,787R	27,056	26,982	357,415	350,192	1,060,259R	1,057,632R	217,571R	223,456R	272,933R	278,283R
	A	681,823R	27,017	26,996	365,845	357,378	1,074,685R	1,071,028R	224,619R	227,577R	279,250R	281,633R
	M	679,741R	26,821	26,889	369,583	363,443	1,076,145R	1,072,203R	225,395R	226,282R	279,923R	280,227R
	J	685,519R	26,560	26,702	373,224	368,654	1,085,302R	1,083,293R	229,624R	228,887R	283,999R	283,158R
	J	689,354R	26,346	26,535	377,572	374,670	1,093,273R	1,092,392R	231,071R	230,046R	284,640R	284,310R
	A	689,134R	26,180	26,356	380,034	380,418	1,095,349R	1,095,270R	231,500R	229,891R	284,672R	283,635R
	S	689,136R	26,034	26,232	381,544	385,317	1,096,713R	1,097,902R	233,519R	232,701R	286,337R	285,970R
	O		25,883	26,237	387,104	394,223			234,829E,R	233,372E,R	287,587E,R	286,649E,R
	N		26,094	25,764								

(1) M1+ consists of Gross M1 plus chequable notice deposits held at chartered banks plus all chequable deposits at trust and mortgage loan companies, credit unions and caisses populaires (excluding deposits of these institutions) plus continuity adjustments. / *M1+ est composé de M1 brut, plus les dépôts à préavis transférables par chèque détenus dans les banques et les dépôts transférables par chèque détenus dans les sociétés de fiducie ou de prêt hypothécaire, les caisses populaires et les crédit unions (desquels sont retranchés les dépôts de ces institutions) plus les corrections faites pour assurer la continuité des données.*

(2) M1++ consists of M1+ plus non-chequable notice deposits held at chartered banks, trust and mortgage loan companies, credit unions and caisses populaires less interbank non-chequable notice deposits plus continuity adjustments. / *M1++ se définit comme M1+ auquel s'ajoutent les dépôts à préavis non transférables par chèque détenus auprès des banques, des sociétés de fiducie ou de prêt hypothécaire, des caisses populaires et des crédit unions, moins les dépôts interbancaires à préavis non transférables par chèque, plus les corrections faites pour assurer la continuité des données.*

		CREDIT MEASURES (Millions of dollars) <i>MESURES DU CRÉDIT (En millions de dollars)</i>							BFS Table E2 SBF Tableau E2	
Monthly average or average of month-ends <i>Moyenne mensuelle ou moyenne de fin de mois</i>		Consumer credit <i>Crédit à la consommation</i>								
		Seasonally adjusted <i>Données désaisonnalisées</i>								
		Chartered banks <i>Banques à charte</i>	Trust and mortgage loan companies <i>Sociétés de fiducie ou de prêt hypothécaire</i>	Credit unions and caisses populaires <i>Caisses populaires et credit unions</i>	Life insurance companies <i>Compagnies d'assurance vie</i>	Non-depository credit intermediaries and other institutions <i>Intermédiaires financiers autres que les institutions de dépôt et autres institutions</i>	Special-purpose corporations (securitization) ¹ <i>Sociétés spécialisées (titrisation)¹</i>	Adjustments to consumer credit ¹ <i>Ajustements au crédit à la consommation¹</i>	Total consumer credit <i>Ensemble du crédit à la consommation</i>	
									Unadjusted <i>Données non désaisonnalisées</i>	Seasonally adjusted <i>Données désaisonnalisées</i>
		B127	B132	B143	B129	B179	B175	B146	B140	B142
1999	M	97,659	15,513	14,892	4,360	13,259	17,725 R	-	164,490 R	163,565 R
	A	98,327	15,648	14,864	4,347	13,364	17,897	-	164,890	164,181
	M	99,314	15,795	14,880	4,301	13,499	17,867	-	165,778	165,146
	J	100,337	15,932	14,886	4,266	13,711	17,675	-	167,171	166,803
	J	100,887	16,103	14,883	4,236	13,930	17,652	-	167,786	167,513
	A	101,789	16,357	14,894	4,219	13,917	17,647	-	168,357	169,201
	S	102,181	16,612	14,864	4,212	13,842	18,462	-	170,495	170,608
	O	102,425	16,868	14,886	4,225	13,939	19,811	-	171,771	172,200
	N	103,186	17,059	14,928	4,257	13,896	20,547	-	173,204	173,521
	D	103,625	17,273	14,969	4,280	13,690	21,233	-	175,214	174,953
2000	J	105,059	16,999	15,020R	4,333 R	13,953 R	21,381 R	-	176,485 R	177,042 R
	F	120,096	583	15,136R	4,431 R	14,820R	23,401 R	-	177,413 R	178,630 R
	M	117,898	641	15,224R	4,519 R	15,617R	26,481 R	-	181,404 R	180,321 R
	A	117,543	658	15,227R	4,576 R	15,953 R	27,568 R	-	181,752 R	181,002 R
	M	119,056	628 R	15,309R	4,587 R	15,942R	27,579 R	-	183,084 R	182,361 R
	J	119,679	593 R	15,317R	4,611 R	15,966R	27,140 R	-	183,671 R	183,198 R
	J	120,260	574 R	15,325R	4,560 R	16,101R	27,061 R	-	183,937 R	183,538 R
	A	121,647	577 R	15,367R	4,443 R	16,264R	26,984 R	-	184,838 R	185,735 R
	S	122,615	579 R	15,323R	4,339 R	16,311R	26,657 R	-	186,351 R	186,514 R
	O	124,536		15,330E,R			26,852E,R	-		

		CREDIT MEASURES (Millions of dollars) <i>MESURES DU CRÉDIT (En millions de dollars)</i>							continued <i>suite</i>				
Monthly average or average of month-ends <i>Moyenne mensuelle ou moyenne de fin de mois</i>		Residential mortgage credit <i>Crédit hypothécaire à l'habitation</i>											
		Seasonally adjusted <i>Données désaisonnalisées</i>											
		Chartered banks <i>Banques à charte</i>	Trust and mortgage loan companies <i>Sociétés de fiducie ou de prêt hypothécaire</i>	Credit unions and caisses populaires <i>Caisses populaires et credit unions</i>	Life insurance companies <i>Compagnies d'assurance vie</i>	Pension funds ¹ <i>Caisses de retraite¹</i>	Non-depository credit intermediaries and other financial institutions ¹ <i>Intermédiaires financiers autres que les institutions de dépôt et autres institutions financières¹</i>	NHA mortgage backed securities ¹ <i>Titres hypothécaires garantis en vertu de la LNH¹</i>	Special-purpose corporations (securitization) ¹ <i>Sociétés spécialisées (titrisation)¹</i>	Total residential mortgage credit <i>Ensemble du crédit hypothécaire à l'habitation</i>	Total household credit <i>Ensemble des crédits aux ménages</i>		
									Unadjusted <i>Données non désaisonnalisées</i>	Seasonally adjusted <i>Données désaisonnalisées</i>	Unadjusted <i>Données non désaisonnalisées</i>	Seasonally adjusted <i>Données désaisonnalisées</i>	
		B982	B983	B943	B984	B940	B993	B941	B929	B938	B942	B151	B166
1999	M	238,002	20,640	52,902	18,540	7,802	27,828	20,745	15,871 R	400,558 R	401,463 R	565,048 R	565,029 R
	A	239,041	20,397	53,119	18,370	7,800	27,688	20,703	16,361 R	401,913 R	403,141 R	566,802 R	567,322 R
	M	240,133	20,048	53,208	18,319	7,798	27,613	20,994	16,606 R	403,491 R	404,894 R	569,269 R	570,040 R
	J	240,244	20,064	53,307	18,294	7,796	27,546	21,884	16,855 R	405,839 R	406,675 R	573,010 R	573,478 R
	J	242,884	19,794	53,455	18,084	7,857	27,504	22,801	16,607	409,344	409,272	577,130	576,785
	A	243,688	19,583	53,570	17,696	7,980	27,482	23,259	16,467	410,874	409,889	579,230	579,090
	S	244,966	19,327	53,675	17,341	8,101	27,455	23,835	16,590	412,389	411,195	582,884	581,803
	O	243,450	18,978	53,767	17,206	8,242	27,409	25,692	17,102 R	411,939 R	411,597 R	583,710 R	583,797 R
	N	242,488	19,395	53,837	17,291	8,400	27,344	27,283	18,235 R	414,578 R	413,654 R	587,782 R	587,175 R
	D	242,370	18,491	53,981	17,356	8,558	27,281	27,372	18,260 R	415,428 R	414,097 R	590,642 R	589,049 R
2000	J	244,196	17,733	54,250 R	17,403 R	8,643	26,961 R	27,327	18,401 R	415,514 R	415,314 R	592,000 R	592,356 R
	F	257,813	5,267	54,557 R	17,462 R	8,650	26,410 R	27,443	19,656 R	416,782 R	417,262 R	594,195 R	595,892 R
	M	260,788	4,851	54,769 R	17,499 R	8,657	25,860 R	27,444	21,012 R	419,096 R	420,116 R	600,500 R	600,437 R
	A	262,701	5,665 R	54,999 R	17,482 R	8,660 E	25,566 R	27,503	21,380 R	422,364 E,R	423,757 E,R	604,116 E,R	604,758 E,R
	M	264,045	5,464 R	55,141 R	17,412 R	8,658 E	25,561 R	27,567	21,135 R	423,739 E,R	425,268 E,R	606,824 E,R	607,629 E,R
	J	265,426	5,247 R	55,349 R	17,368 R	8,655 E	25,569 R	27,366	21,440 R	426,307 E,R	427,238 E,R	609,978 E,R	610,435 E,R
	J	264,502	5,042 R	55,552 R	17,308 R	8,723 E	25,561 R	29,831	21,778 R	428,662 E,R	428,505 E,R	612,599 E,R	612,043 E,R
	A	262,756	4,855 R	55,666 R	17,235 R	8,860 E	25,550 R	32,474	21,583 R	430,092 E,R	429,045 E,R	614,930 E,R	614,779 E,R
	S	264,835	4,720 R	55,761 R	17,190 R	8,994 E	25,543 R	32,624	21,235 R	431,948 E,R	430,658 E,R	618,299 E,R	617,173 E,R
	O	266,082		55,903E,R				32,752	22,772E,R				

(1) Unadjusted / Données non désaisonnalisées

Monthly average or average of month-ends Moyenne mensuelle ou moyenne de fin de mois		CREDIT MEASURES (Millions of dollars) MESURES DU CRÉDIT (En millions de dollars)										14	continued suite
		Short-term business credit Crédits à court terme aux entreprises			Chartered bank foreign currency loans to residents ² Prêts en monnaies étrangères des banques à charte aux résidents ²			Special-purpose corporations (securitization) Sociétés spécialisées (titrisation)	Bankers' acceptances Acceptations bancaires	Commercial paper issued by non-financial corporations Papier commercial des sociétés non financières	Adjustments to short-term business credit Ajustements aux crédits à court terme aux entreprises		
		Canadian dollar loans Prêts en dollars canadiens			Non-depository credit intermediaries Autres institutions financières autres que les institutions de dépôt								
		Business loans Prêts aux entreprises		Other institutions Autres institutions									
		Chartered banks ¹ Banques à charte ¹		Seasonally adjusted Données non désaisonnalisées		Seasonally adjusted Données désaisonnalisées							
		B2300	B2322	B2333	B2302	B2312	B2330	B2313	B2329	B2316			
1999	M	123,115	122,382	14,238	17,179	28,556	8,255	50,985	23,087	-386			
	A	123,973	123,013	14,396	17,239	26,727	8,211	50,785	22,557	-374			
	M	125,117	124,290	14,640	17,373	26,385	8,247	51,390	22,176	-410			
	J	123,343	123,142	14,885	17,489	25,210	8,284	52,004	21,891	-364			
	J	124,513	124,183	14,831	17,632	25,392	8,393	51,969	22,363	-412			
	A	124,776	124,558	14,483	17,754	26,243	8,577	49,878	22,990	-350			
	S	125,037	125,001	14,141	17,825	25,564	8,766	49,445	22,685	-405			
	O	125,699	125,654	14,193	17,943	25,047	8,946	49,796	22,132	-318			
	N	124,419	125,233	14,627	18,108	24,221	9,117	50,517	22,700	-247			
	D	126,069	126,591	15,061	18,263	24,316	9,292	49,356	22,751	-207			
2000	J	125,475	126,501	15,206R	18,279R	23,762	9,357 R	50,410	22,554	-528			
	F	128,376	129,464	15,060R	18,122R	24,402	9,310 R	52,808	23,643	-949			
	M	130,577	129,804	14,914R	17,958R	25,265	9,263 R	54,373	23,879	-597			
	A	133,322	132,195	15,014R	17,901R	27,200	9,358 R	54,241	23,979	-755			
	M	133,265	132,358	15,370R	17,948R	27,780	9,598 R	53,583	24,643	-458			
	J	132,987	132,827	15,727R	18,001R	28,568	9,844 R	53,618	24,914	-741			
	J	134,342	134,037	15,718R	18,059R	28,305	9,927 R	54,162	24,974	-525			
	A	133,636	133,353	15,349R	18,189R	27,462	9,845 R	53,797	25,489	-726			
	S	132,837	132,832	14,986R	18,320R	27,073	9,763 R	54,249	26,438	-890			
	O	134,904	134,896			27,655	9,775E,R	53,365	27,303	-899R			

Monthly average or average of month-ends Moyenne mensuelle ou moyenne de fin de mois		CREDIT MEASURES (Millions of dollars) MESURES DU CRÉDIT (En millions de dollars)										continued suite			
		Short term business credit Crédits à court terme aux entreprises			Other business credit Autres crédits aux entreprises			Leasing receivables Créances résultant du crédit-bail							
		Total short-term business credit Ensemble des crédits à court terme aux entreprises			Non-residential mortgages Prêts hypothécaires sur immeubles non résidentiels										
		Unadjusted Données non désaisonnalisées		Seasonally adjusted Données désaisonnalisées		Chartered banks Banques à charte		Trust and mortgage loan companies Sociétés de fiducie ou de prêt hypothécaire		Credit unions and caisses populaires Caisses populaires et unions		Life insurance companies Compagnies d'assurance vie		Non-depository credit intermediaries and other institutions Intermédiaires financiers autres que les institutions de dépôt et autres institutions	
		B2317	B2324	B2303	B2304	B2305	B2306	B2334	B2308	B2309	B2335				
1999	M	265,029	263,954	13,997	1,219	7,640	24,143	1,180	3,141	321	7,772				
	A	263,514	261,774	14,102	1,210	7,858	24,049	1,121	3,240	318	8,016				
	M	264,919	263,076	14,124	1,213	7,844	24,040	1,005	3,324	303	8,470				
	J	262,742	261,585	13,928	1,228	7,846	24,030	890	3,418	331	8,923				
	J	264,682	262,689	13,884	1,221	7,865	23,937	870	3,522	332	9,367				
	A	264,352	262,775	13,876	1,218	7,874	23,762	943	3,512	333	9,810				
	S	263,057	262,655	13,985	1,251	7,887	23,589	1,015	3,616	339	10,246				
	O	263,438	263,830	14,069	1,285	7,899	23,428	1,069	3,721	342	10,496				
	N	263,463	264,552	13,958	1,315	7,895	23,279	1,103	3,787	341	10,567				
	D	264,900	267,418	13,998	1,340	7,870	23,129	1,137	3,863	339	10,638				
2000	J	264,514 R	268,238 R	13,994	1,357	7,868R	23,278R	1,073 R	3,970	333	10,791				
	F	270,772 R	273,005 R	15,251	554	7,907R	23,713R	915 R	4,366	61	11,017				
	M	275,634 R	274,553 R	15,535	536	7,945R	24,148R	757 R	4,461	63	11,243				
	A	280,259 R	278,317 R	15,551	564R	7,962R	24,378R	727 R	4,595	66R	11,394R				
	M	281,728 R	279,781 R	15,608	551R	7,955R	24,387R	831 R	4,806	69R	11,464R				
	J	282,917 R	281,764 R	15,658	537R	8,054R	24,396R	936 R	5,149	72	11,534R				
	J	284,961 R	282,824 R	15,695	527R	8,154R	24,411R	1,039R	5,243	74R	11,848R				
	A	283,041 R	281,273 R	15,701	518R	8,141R	24,432R	1,140 R	5,319	75R	12,408R				
	S	282,776 R	282,400 R	15,735	510R	8,132R	24,452R	1,240 R	5,179	75R	12,959R				
	O	285,585E,R	286,038E,R	15,797					5,276						

(1) Excludes reverse repos and loans to non-residents. / Ne comprend pas les prises en pension ni les prêts à des non-résidents.

(2) Excludes reverse repos. / Ne comprend pas les prises en pension.

Monthly average or average of month-ends <i>Moyenne mensuelle ou moyenne de fin de mois</i>	CREDIT MEASURES (Millions of dollars) <i>MESURES DU CRÉDIT (En millions de dollars)</i>									continued <i>suite</i>
	Other business credit <i>Autres crédits aux entreprises</i>					Total business credit <i>Ensemble des crédits aux entreprises</i>		Total household and business credit <i>Ensemble des crédits aux ménages et aux entreprises</i>		
	Special-purpose corporations (securitization) <i>Sociétés spécialisées (titrisation)</i>	Bonds and debentures <i>Obligations et débentures</i>	Equity and other <i>Actions et autres</i>	Adjustments to other business credit <i>Ajustements aux autres crédits aux entreprises</i>	Total other business credit <i>Ensemble des autres crédits aux entreprises</i>	Unadjusted <i>Données non désai- sonnalisées</i>	Seasonally adjusted <i>Données désaison- nalisées</i>	Unadjusted <i>Données non désai- sonnalisées</i>	Seasonally adjusted <i>Données désaison- nalisées</i>	
	B2332	B2318	B2319	B2328	B155	B2320	B2325	B2321	B2326	
1999	A	6,252	165,647R	224,296R	-	456,110 R	719,624 R	717,885 R	1,286,427 R	1,285,207 R
	M	6,401	168,114R	225,449R	-	460,287 R	725,206 R	723,363 R	1,294,475 R	1,293,403 R
	J	6,680	169,877R	228,067R	-	465,217 R	727,959 R	726,802 R	1,300,969 R	1,300,280 R
	J	6,848	172,688R	230,098R	-	470,632 R	735,314 R	733,321 R	1,312,444 R	1,310,106 R
	A	6,777	175,904R	231,000R	-	475,010 R	739,361 R	737,784 R	1,318,591 R	1,316,874 R
	S	6,707	177,870R	232,205R	-	478,710 R	741,767 R	741,365 R	1,324,651 R	1,323,168 R
	O	6,720	179,766R	233,196R	-	481,991 R	745,429 R	745,821 R	1,329,139 R	1,329,618 R
	N	6,786	180,823R	234,335R	-	484,189 R	747,652 R	748,741 R	1,335,434 R	1,335,916 R
	D	6,943	180,761R	235,488R	-	485,506 R	750,406 R	752,924 R	1,341,048 R	1,341,974 R
2000	J	7,142 R	179,768R	236,245R	-	485,820 R	750,334 R	754,058 R	1,342,333 R	1,346,414 R
	F	7,264 R	179,755R	237,365R	-	488,169 R	758,940 R	761,173 R	1,353,136 R	1,357,065 R
	M	7,388 R	180,650R	239,131R	-	491,856 R	767,490 R	766,409 R	1,367,990 R	1,366,846 R
	A	7,415 R	181,872R	240,890R	-	495,414 R	775,673 R	773,731 R	1,379,790E,R	1,378,489E,R
	M	7,345 R	182,975R	242,184R	-	498,175 R	779,903 R	777,956 R	1,386,727E,R	1,385,585E,R
	J	7,275 R	184,543R	243,208R	-	501,363 R	784,280 R	783,127 R	1,394,258E,R	1,393,562E,R
	J	7,246 R	185,559R	244,158R	-	503,955 R	788,916 R	786,778 R	1,401,515E,R	1,398,821E,R
	A	7,259 R	185,314R	244,666R	-	504,973 R	788,015 R	786,246 R	1,402,945E,R	1,401,025E,R
	S	7,272 R	185,651R	245,302R	-	506,508 R	789,284 R	788,908 R	1,407,583E,R	1,406,080E,R
	O	7,293E,R	186,181R	246,796R	-	508,955E,R	794,540E,R	794,993E,R		
	N		186,461	247,908						

End of period En fin de période		GOVERNMENT OF CANADA SECURITIES OUTSTANDING (Par Value) ENCOURS DES TITRES DU GOUVERNEMENT CANADIEN (Valeur nominale)							BFS Table G4 SBF Tableau G4			
		Millions of Canadian dollars En millions de dollars canadiens										
		Treasury bills Bons du Trésor	Other direct and guaranteed securities ¹ Autres titres émis ou garantis ¹	Canada Savings Bonds and other retail instruments Obligations d'épargne du Canada et autres titres de placements au détail	Total Total	Held by Détenteurs	Government of Canada accounts ² Comptes du gouvernement canadien ²					
					Bank of Canada Banque du Canada					Total		
					Treasury bills Bons du Trésor	Bonds Obligations	Total	Treasury bills Bons du Trésor	Bonds Obligations	Short-term instruments Titres à court terme	Total	
		B2425		B2408	B2400	B2470	B2471	B2469	B2466	B2467	B2413	B2461
2000	A	86,000	332,571	26,208	444,779	9,833	24,135	33,968	26	4,340	500	4,866
	S	79,800	327,491	26,076	433,367	9,357	23,650	33,006	55	4,339	250	4,644
	O	79,500	331,202	25,898	436,600	8,861	23,863	32,724	42	4,525	100	4,667
	N	79,100	337,100	26,028	442,228	8,699	25,394	34,093	28	5,024	-	5,052
2000	N 1	79,500	331,101	26,476	437,077	8,702	23,534	32,236	101	4,524	-	4,625
	8	79,500	331,101	26,230	436,831	8,725	23,534	32,259	78	4,524	-	4,602
	15	79,100	333,601	26,158	438,859	8,665	24,458	33,123	74	5,024	-	5,098
	22	79,100	333,600	26,083	438,783	8,506	23,909	32,415	48	5,024	-	5,072
	29	79,100	337,100	26,031	442,231	8,586	24,259	32,845	43	5,024	-	5,067
	D 6	79,100	330,100	26,098	435,298	8,602	23,969	32,571	61	5,024	-	5,085

Changes from the date indicated: Variations par rapport à la date indiquée :

1999	D 8	-13,800	-3,483	-1,663	-18,945	-3,253	1,546	-1,706	-	-23	-300	-323
2000	N 29	-	-7,001	67	-6,934	16	-290	-274	18	-1	-	17

End of period En fin de période		GOVERNMENT OF CANADA SECURITIES OUTSTANDING (Par Value) ENCOURS DES TITRES DU GOUVERNEMENT CANADIEN (Valeur nominale)				Average of Wednesdays and Wednesday Moyenne mensuelle des mercredis ou données du mercredi	GOVERNMENT OF CANADA CANADIAN DOLLAR DEPOSITS DÉPÔTS EN DOLLARS CANADIENS DU GOUVERNEMENT CANADIEN		
		Millions of Canadian dollars En millions de dollars canadiens				Millions of dollars En millions de dollars			
		Held by Détenteurs				Held at Détenteurs			
		General Public Public				Bank of Canada	LVTS Participants	Total Total	
		Treasury bills Bons du Trésor	Marketable bonds and notes Obligations et billets négociables	Canada Savings Bonds and other retail instruments Obligations d'épargne du Canada et autres titres de placement au détail	Total Total	Banque du Canada	Participants au STPGV		
		B2477	B2478	B2408	B2475	B54 B113718	B2523		
2000	A	76,141	303,595	26,208	405,944	2000 A	13	9,420	9,433
	S	70,388	299,252	26,076	395,717		S	14	5,575
	O	70,597	302,714	25,898	399,209		O	14	7,946
	N	70,373	306,682	26,028	403,083		N	13	13,093
2000	N 1	70,697	303,043	26,476	400,216	2000 N 1	12	11,747	11,759
	8	70,697	303,043	26,230	399,970		8	12,707	12,720
	15	70,361	304,118	26,158	400,637		15	14,695	14,710
	22	70,546	304,667	26,083	401,296		22	13,166	13,182
	29	70,471	307,817	26,031	404,319		29	13,084	13,095
	D 6	70,437	301,107	26,098	397,642	D 6	10	6,498	6,508

Changes from the date indicated: Variations par rapport à la date indiquée :

1999	D 8	-10,547	-4,706	-1,663	-16,916	1999 D 8	1	-3,802	-3,801
2000	N 29	-34	-6,710	67	-6,677	2000 N 29	-1	-6,586	-6,587

(1) Includes securities denominated in foreign currency (excluding U.S. -pay "Canada Bills").

Comprend les titres libellés en monnaies étrangères (à l'exclusion des « bons du Canada » en dollars É.-U.).

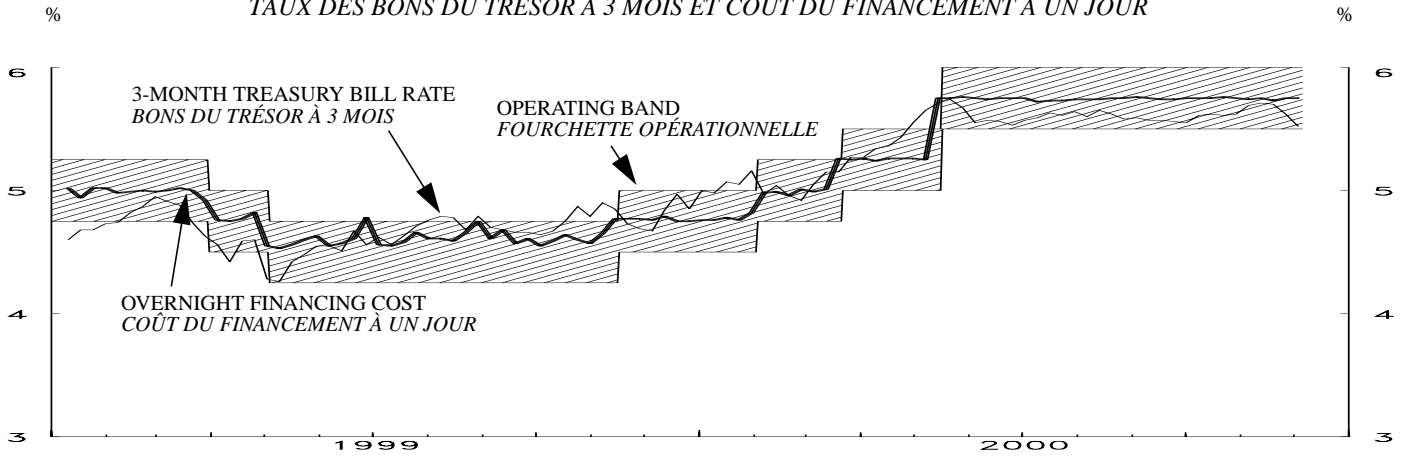
(2) Includes Government of Canada Accounts held at the Bank of Canada, plus non-market bonds held by the Canada Pension Plan.

Comprend les comptes du gouvernement canadien à la Banque du Canada et les titres non négociables détenus par le Régime de pensions du Canada.

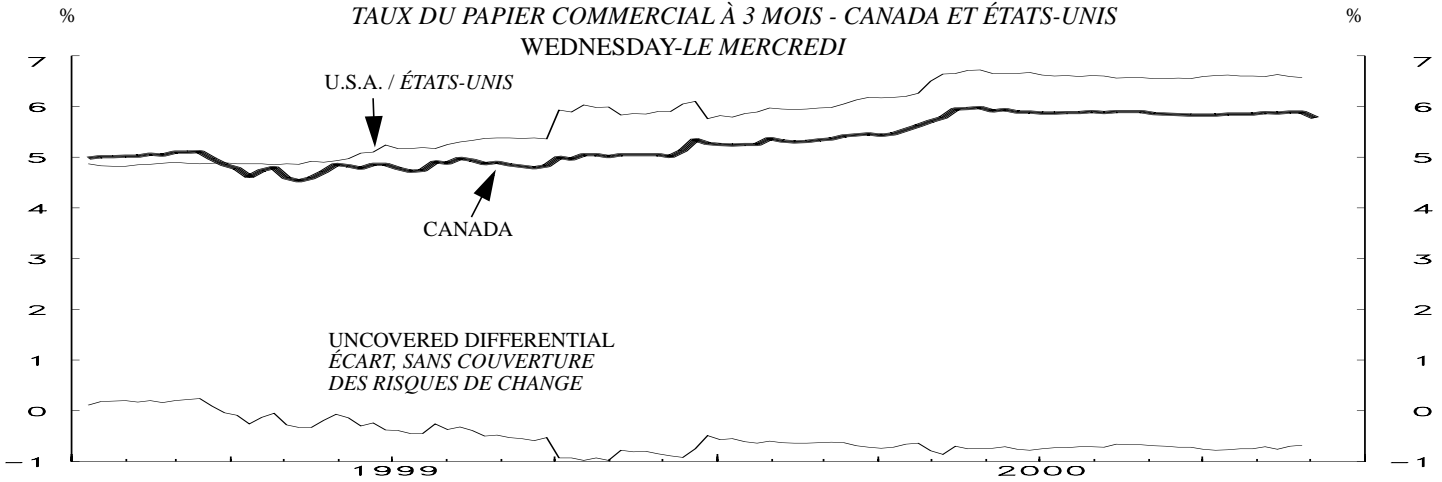
Month Mois	NET NEW SECURITIES ISSUES PLACED IN CANADA AND ABROAD (Millions of Canadian dollars, par value) ÉMISSIONS NETTES DE TITRES PLACÉS AU CANADA ET À L'ÉTRANGER (En millions de dollars canadiens, valeur nominale)												BFS Table F4 SBF Tableau F4	
	Government of Canada bonds Obligations du gouvernement canadien	Provincial bonds Obligations des provinces	Municipal bonds Obligations des municipalités	Corporations Sociétés Bonds Obligations	Preferred and common stocks Actions privilégiées ou ordinaires	Other institutions and foreign borrowers Autres institutions et emprunteurs étrangers	Term Securitizations Titrisation à terme NHA mortgage-backed securities Titres hypothécaires garantis en vertu de la LHN	Other asset-backed securities Autres titres adossés à des créances	Total Total	Treasury bills and other short-term instruments Bons du Trésor et autres titres à court terme Government of Canada treasury bills, U.S.-pay Canada bills and other short-term instruments Bons du Trésor canadien, bons du Canada en dollars É.-U. et autres titres à court terme	Provincial governments and their enterprises, and municipal governments Provinces, entreprises provinciales et municipalités	Total commercial paper Ensemble du papier commercial	Canadian dollar bankers' acceptances Acceptations bancaires en dollars canadiens	Total net new issues Ensemble des émissions nettes
	B3045(Q)	B3048(Q)	B3051(Q)	B3054(Q)	B3104(Q)	B3063(Q)	B3169(Q)	B3170(Q)	B3101(Q)	B3161(Q)	B3162(Q)	B3105(Q)	B3108(Q)	B3100(Q)
1999	F	-1,383	2,821	139	4,962R	591	-12	1,577	464	9,159R	2,371		-418	
	M	-4,965	-902	940	3,399	965	-8	-100	430	-241	12,618	-1,889	2,307	31,855R
	A	-65	-1,631	-182	4,604R	603R	-37	17	553	3,862	-4,647		303	434
	M	4,149	1,702	-117	7,511	1,834	-28	564	-48	15,567	-6,569		944	97
	J	5,744	2,648	-279	2,992R	2,406	-	1,216	418	15,145R	-2,863	415	-912	136
	J	-375	249	-205	5,577R	1,616	-2	618	1,151	8,629R	2,534		1,772	-1,414
	A	-1,041	-3,041	-109	300R	2,005	-	299	144	-1,443R	1,639		-544	-430
	S	-12,145	3,499	-73	2,707R	4,126R	-1	853	1,663	629R	2,705	1,375	2,406	684
	O	3,966	621	290	1,636R	1,319	-21	2,861	383	11,055R	-358		2,752	912
	N	7,773	624	-55	3,925	1,430	-	320	191	14,208	-1,429		4,682	879
	D	183	-2,191	-219	-2,828	1,057	-	-141	25	-4,114	-247	-674	1,454	-1,546
2000	J	-276	814	-192	1,420	836	-	51	-46	2,607	-2,050		532	1,839
	F	-959	150	-190	1,262	1,967	-	180	2,285	4,695	491		5,458	2,791
	M	-8,108	-2,143	405	1,458R	3,003	-	-176	1,212	-4,349R	8,913	62	888	-1,000
	A	1,338	-2,061	-204	979	2,247	-	295	-50	2,544	-7,710		1,511	128
	M	998	551	-195	-66	2,233	-9	-168	200	3,544	-965		778	-178
	J	3,640	-1,003	-154	3,921	1,473	-7	-232	825	8,463	-3,247	2,950	886	243
	J	-3,257	-176	-302	-138	1,802	-	5,161	-31	3,059	-4,392		-2,458	1,588
	A	4,633	-428	-130	-848	353	-	124	913	4,617	2,085		2,067R	-20
	S	-5,084	499	-232	-26	1,378	-	177	272	-3,016	-6,898	-2,023	3,098R	-1,291
	O	3,683	-1,998	-310	1,425	2,377	-21	79	968	6,203	-320		-746E	
	N	6,128	-529		331	357	-18				-353			

End of period En fin de période	CORPORATE SHORT-TERM PAPER OUTSTANDING ENCOURS DES EFFETS À COURT TERME DES SOCIÉTÉS										BFS Table F2 SBF Tableau F2
	Millions of Canadian dollars En millions de dollars canadiens										
	Commercial Paper Papier commercial			Canadian dollar bankers' acceptances Acceptations bancaires en dollars canadiens		Total corporate short-term paper Papier à court terme émis par les sociétés	Treasury bills and other short-term paper Bons du Trésor et autres effets à court terme		Total treasury bills and other short-term paper Ensemble des bons du Trésor et autres effets à court terme	Commercial paper issued by foreign corporations Papier commercial des sociétés étrangères	
	Total	Of which: Paper issued by non financial corporations Dont : Papier des sociétés non financières	Of which: Securitizations Dont : Titrisation	Of which: U.S. dollars Dollars É.-U.			Provincial governments Municipal Municipalités				
	B15009	B15020	B15024	B15025	B15011	B15014	B15021	B15022	B15023	B15026	
1999	J	97,318	23,135	41,006	13,376	48,659	17,089			24	
	F	101,388	23,508	42,399	15,406	48,241	16,528			18	
	M	103,695	22,665	42,662	12,633	47,311	15,299	296	166,601	31	
	A	103,998	22,448	43,234	14,035	47,745	15,743			62	
	M	104,942	21,904	43,531	15,413	47,842	15,784			145	
	J	104,030	21,878	43,692	12,769	47,978	15,208	146	168,018	115	
	J	105,802	22,848	44,762	12,249	46,564	15,366			65	
	A	105,258	23,132	45,006	11,019	46,134	15,392			387	
	S	107,664	22,237	47,190	10,224	46,818	15,482	299	171,867	954	
	O	110,416	22,026	48,554	10,805	47,730	15,814			1,267	
	N	115,098	23,373	50,763	12,106	48,609	16,307			1,219	
	D	116,552	22,128	53,245	11,833	47,063	16,615	119	180,326	1,285	
2000	J	117,084	22,979	53,112	13,323	48,902	16,501			1,073	
	F	122,542	24,307	55,823	13,879	51,693	17,235			537	
	M	123,430	23,451	57,018	12,075	50,693	16,603	170	190,897	937	
	A	124,941	24,506	56,276	12,836	50,821	17,562			1,185	
	M	125,719	24,779	55,549	13,437	50,643	17,362			1,421	
	J	126,605	25,049	56,579	15,745	50,886	17,491	180	197,215	1,599	
	J	124,147	24,899	56,060	14,478	52,474	17,621			1,478	
	A	126,214R	26,079	55,723R	14,120	52,454	17,668R			1,835	
	S	129,312R	26,796	57,090R	14,455	51,163	17,572	130	198,177R	1,810	
	O	128,566E	27,809	57,066E	14,734		17,478			1,920	

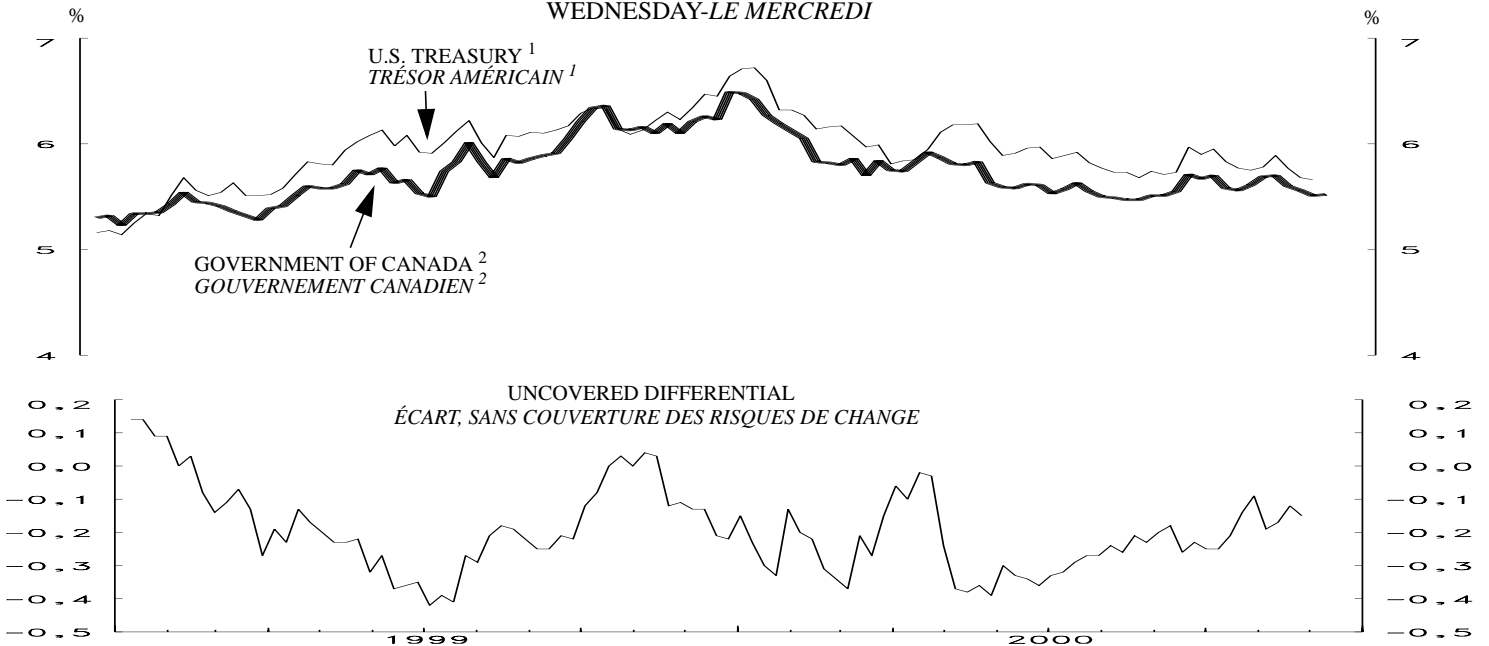
3-MONTH TREASURY BILL RATE AND OVERNIGHT FINANCING COST
 TAUX DES BONS DU TRÉSOR À 3 MOIS ET COÛT DU FINANCEMENT À UN JOUR



CANADA- U.S. 3-MONTH COMMERCIAL PAPER RATE
 TAUX DU PAPIER COMMERCIAL À 3 MOIS - CANADA ET ÉTATS-UNIS
 WEDNESDAY-LE MERCREDI

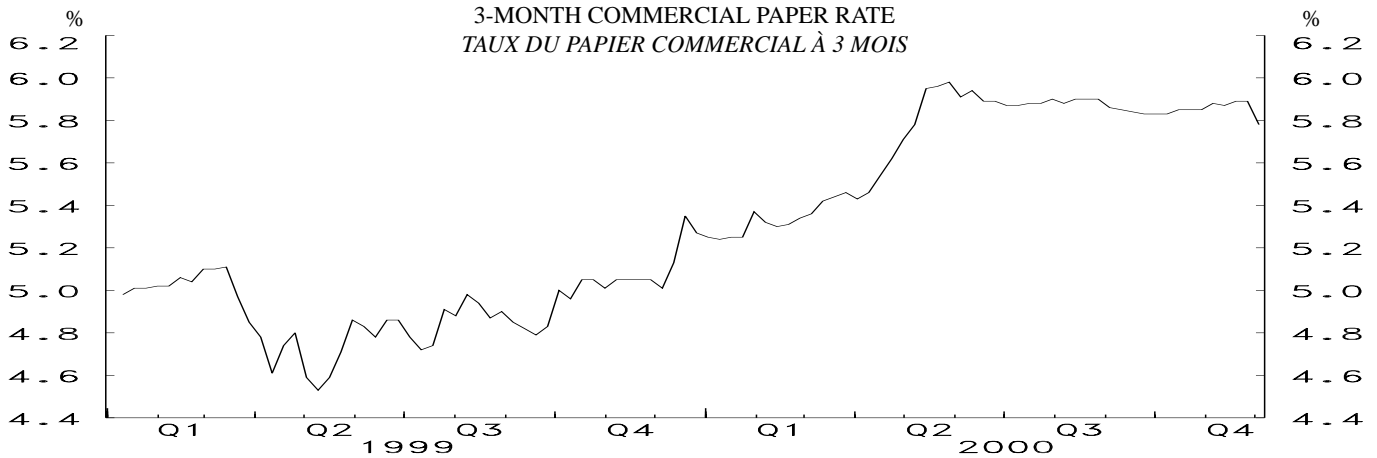


CANADA- U.S. GOVERNMENT LONG-TERM BOND YIELDS
 OBLIGATIONS À LONG TERME DES GOUVERNEMENTS CANADIEN ET AMÉRICAIN
 WEDNESDAY-LE MERCREDI



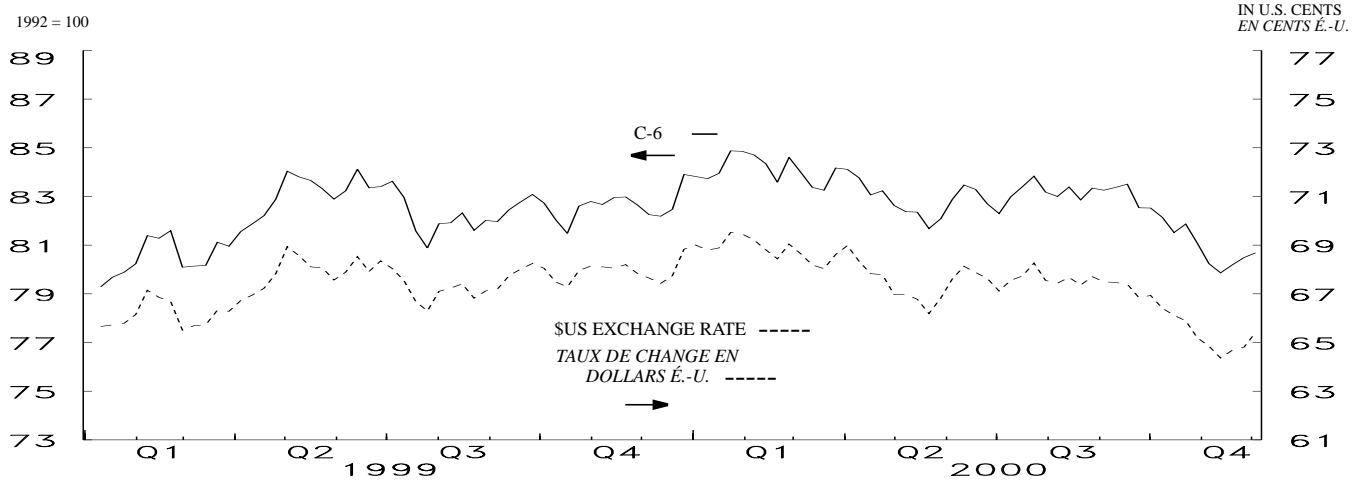
1. STARTING FEBRUARY 16, 2000, 6 1/4% 15/05/2030./ À PARTIR DU 16 FÉVRIER 2000, 6 1/4 % 15/05/2030.
 2. STARTING MAY 3, 2000, 5 3/4% 01/06/2029./ À PARTIR DU 3 MAI 2000, 5 3/4 % 01/06/2029.

MONETARY CONDITIONS INDEX / *INDICE DES CONDITIONS MONÉTAIRES*
WEDNESDAY / *LE MERCREDI*

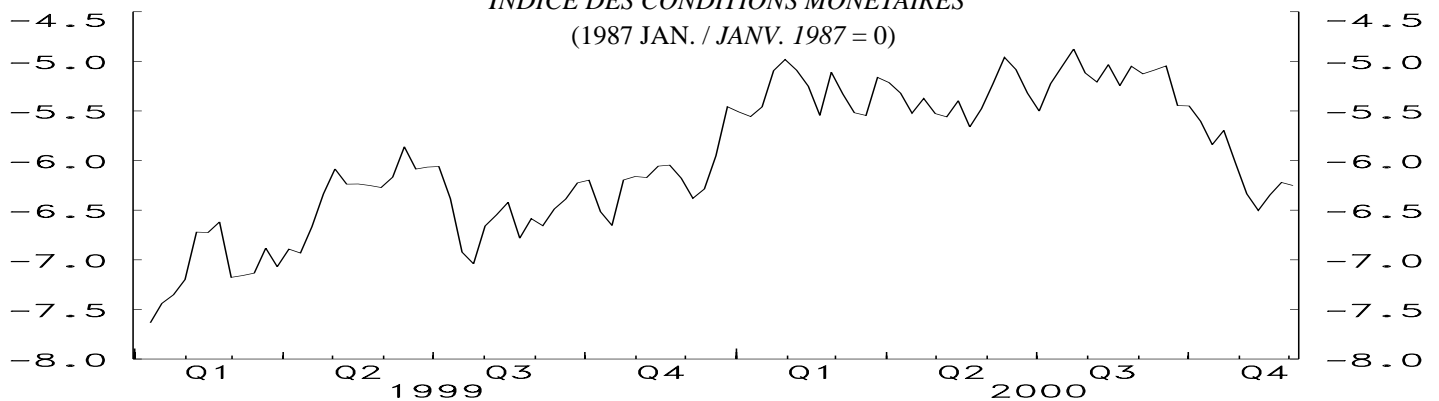


C-6 EXCHANGE RATE INDEX AND \$U.S. EXCHANGE RATE

TAUX DE CHANGE DU DOLLAR CANADIEN PAR RAPPORT AUX MONNAIES COMPOSANT L'INDICE C-6 ET AU DOLLAR É.-U.



MONETARY CONDITIONS INDEX
INDICE DES CONDITIONS MONÉTAIRES
(1987 JAN. / *JANV. 1987 = 0*)

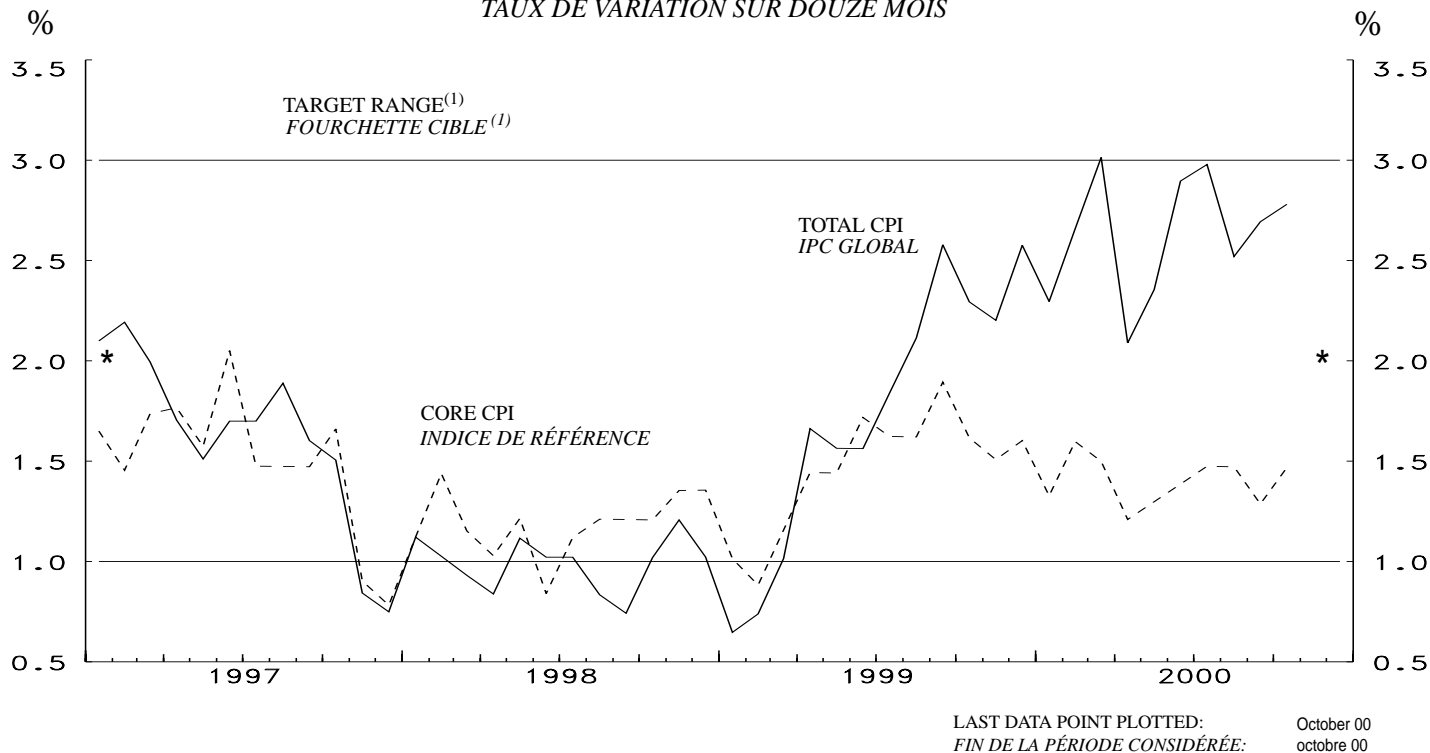


LAST DATA POINT PLOTTED: 6-Dec-00
FIN DE LA PÉRIODE CONSIDÉRÉE: 6-déc-00

NOTE: THE MONETARY CONDITIONS INDEX IS A WEIGHTED SUM OF THE CHANGES IN THE 3-MONTH COMMERCIAL PAPER RATE AND THE C-6 TRADE-WEIGHTED EXCHANGE RATE (SEE TECHNICAL NOTE IN THE WINTER 1998-1999 ISSUE OF THE BANK OF CANADA REVIEW, PAGES 125 AND 126) FROM JANUARY 1987. THE INDEX IS CALCULATED AS THE CHANGE IN THE INTEREST RATE PLUS ONE-THIRD OF THE PERCENTAGE CHANGE IN THE EXCHANGE RATE. THE BANK DOES NOT TRY TO MAINTAIN A PRECISE MCI LEVEL IN THE SHORT RUN. SEE *MONETARY POLICY REPORT*, MAY 1995, P.14.

NOTA : L'INDICE DES CONDITIONS MONÉTAIRES (L'ICM) EST UNE SOMME PONDÉRÉE DES VARIATIONS ENREGISTRÉES DEPUIS JANVIER 1987 PAR LE TAUX DU PAPIER COMMERCIAL À 3 MOIS ET LE TAUX DE CHANGE DU DOLLAR CANADIEN PAR RAPPORT AUX MONNAIES COMPOSANT L'INDICE C-6 (VOIR LA NOTE TECHNIQUE PUBLIÉE DANS LA LIVRAISON DE L'HIVER 1998-1999 DE LA REVUE DE LA BANQUE DU CANADA, PAGES 125 ET 126) PONDÉRÉ EN FONCTION DES ÉCHANGES COMMERCIAUX. ON OBTIENT L'ICM EN ADDITIONNANT LA VARIATION DU TAUX D'INTÉRÊT ET LE TIERS DE LA VARIATION, ÉTABLIE EN POURCENTAGE, DU TAUX DE CHANGE. LA BANQUE NE S'EFFORCE PAS, AU JOUR LE JOUR, DE MAINTENIR L'ICM À UN NIVEAU PRÉCIS. VOIR LE RAPPORT SUR LA POLITIQUE MONÉTAIRE, MAI 1995, P. 15.

CONSUMER PRICE INDEX
YEAR-OVER-YEAR PERCENTAGE CHANGE
INDICE DES PRIX À LA CONSOMMATION
TAUX DE VARIATION SUR DOUZE MOIS



* Inflation - control target / * Cible de maîtrise de l'inflation

(1) Note: Although the targets are expressed in terms of the total CPI, the Bank of Canada bases its policy actions on a core measure of the CPI excluding food, energy, and the effects of indirect taxes.

Bien que les cibles soient exprimées en fonction de l'IPC global, la Banque du Canada utilise comme indice de référence l'IPC hors alimentation, énergie et effet des impôts indirects lorsque vient le moment de formuler sa politique monétaire.

CONSUMER PRICE INDEX INDICE DES PRIX À LA CONSOMMATION							MONETARY CONDITIONS INDEX INDICE DES CONDITIONS MONÉTAIRES						
Month Mois	Total CPI IPC global		Percentage (y/y) (unadjusted) Taux de variation (a/a) (données non désaisonnalisées)				Wednesday Le mercredi	3-Month prime corporate paper rate Taux du papier de premier choix des sociétés non financières à 3 mois	Canadian dollar index against C-6 currencies Indice C-6 des cours du dollar canadien	Monetary conditions index Indice des conditions monétaires			
	Unadjusted Données non désai- sonnalisées	Seasonally adjusted Données désaisonna- lisées	Total CPI IPC global	Core CPI Indice de référence	Alternative measures of trend inflation Autres mesures de l'inflation tendancielle								
	P100000	P119500			CPIX IPCX	CPIW IPCP	B113858	B113929					
1999	M	109.5	109.3	1.0	1.2	1.1	1.3	2000	A	9	5.88	83.00	-5.21
	A	110.1	109.9	1.7	1.4	1.4	1.6			16	5.90	83.39	-5.03
	M	110.4	110.0	1.6	1.4	1.4	1.5			23	5.90	82.86	-5.24
	J	110.5	110.1	1.6	1.7	1.5	1.5			30	5.90	83.34	-5.05
	J	110.8	110.5	1.8	1.6	1.6	1.6						
	A	111.1	110.8	2.1	1.6	1.6	1.6		S	6	5.86	83.25	-5.13
	S	111.4	111.2	2.6	1.9	1.9	1.9			13	5.85	83.37	-5.09
	O	111.5	111.2	2.3	1.6	1.6	1.7			20	5.84	83.50	-5.05
	N	111.4	111.3	2.2	1.5	1.4	1.7			27	5.83	82.53	-5.45
	D	111.5	111.7	2.6	1.6	1.4	1.7						
2000	J	111.4	111.5	2.3	1.3	1.3	1.5		O	4	5.83	82.52	-5.45
	F	112.0	112.0	2.7	1.6	1.2	1.6			11	5.83	82.14	-5.60
	M	112.8	112.5	3.0	1.5	1.4	1.7			18	5.85	81.52	-5.84
	A	112.4	112.2	2.1	1.2	1.1	1.3			25	5.85	81.87	-5.70
	M	113.0	112.4	2.4	1.3	1.2	1.4		N	1	5.85	81.08	-6.02
	J	113.7	113.0	2.9	1.4	1.3	1.6			8	5.88	80.24	-6.34
	J	114.1	113.3	3.0	1.5	1.2	1.7			15	5.87	79.86	-6.50
	A	113.9	113.3	2.5	1.5	1.2	1.6			22	5.89	80.19	-6.35
	S	114.4	113.8	2.7	1.3	1.1	1.5			29	5.89	80.49	-6.22
	O	114.6	113.9	2.8	1.5	1.2	1.6		D	6	5.78	80.68	-6.25

Core CPI: The CPI excluding food, energy and the effect of indirect taxes. / L'indice de référence est l'IPC hors alimentation, énergie et effet des impôts indirects.

CPIX: The CPI excluding the eight most volatile components (fruits, vegetables, gasoline, fuel oil, natural gas, mortgage interest, inter-city transportation and tobacco products) as well as the effect of indirect taxes on the remaining components. CANSIM identifier for this series (in level terms) is B3328. / IPCX exclut de l'IPC les huit composantes les plus volatiles (fruits, légumes, essence, mazout, gaz naturel, intérêts hypothécaires, transport interurbain et produits du tabac) ainsi que l'effet des impôts indirects sur les autres composantes. Le numéro d'identification de Cansim applicable à cette série (données exprimées en valeur absolue) est le B3328.

CPIW: In this measure, each component of the total CPI is multiplied by an additional weight that is inversely proportional to the component's volatility, so that the more volatile the component the less it influences the overall index. / Dans IPCP, chacune des composantes de l'IPC global est multipliée par une pondération additionnelle qui est inversement proportionnelle à la variabilité de la composante, afin que les plus volatiles d'entre elles influencent moins l'évolution de l'indice global.