



FOR IMMEDIATE RELEASE
POUR PUBLICATION IMMÉDIATE

May 17, 2002
le 17 mai 2002

CONTENTS
TABLE DES MATIÈRES

<u>Page</u> <u>Page</u>		<u>Table</u> ¹ <u>Tableau</u> ¹
* 3	Bank of Canada: assets and liabilities / <i>Banque du Canada : actif et passif</i>	B2
* 4, 5	Chartered bank assets / <i>Actif des banques à charte</i>	C1
* 5, 6	Chartered bank liabilities / <i>Passif des banques à charte</i>	C2
* 7	Selected seasonally adjusted series: Chartered bank assets and liabilities <i>Quelques statistiques bancaires désaisonnalisées : Avoirs et engagements des banques à charte</i>	C8
* 7	Positions of the Directly Clearing members of the Canadian Payments Association <i>Positions des adhérents de l'Association canadienne des paiements</i>	B3
* 7	Bank of Canada buy-back transactions <i>Opérations à réméré de la Banque du Canada</i>	B3
* 8, 9, 10	Financial market statistics / <i>Statistiques du marché financier</i>	F1
* 10	Exchange rates / <i>Cours du change</i>	I1
* 11, 12	Monetary aggregates / <i>Agrégats monétaires</i>	E1
* 13, 14, 15	Credit measures / <i>Mesures du crédit</i>	E2
* 16	Government of Canada securities outstanding / <i>Encours des titres du gouvernement canadien</i>	G4
* 16	Government of Canada deposits / <i>Dépôts du gouvernement canadien</i>	
* 17	Net new securities issues placed in Canada and abroad <i>Émissions nettes de titres placés au Canada et à l'étranger</i>	F4
* 17	Corporate short-term paper outstanding / <i>Encours des effets à court terme des sociétés</i>	F2
* 18, 19	Charts: interest rates, exchange rates and monetary conditions index <i>Graphiques : taux d'intérêt, cours du change et indice des conditions monétaires</i>	
* 20	Consumer Price Index and monetary conditions index <i>Indice des prix à la consommation et indice des conditions monétaires</i>	

The *Weekly Financial Statistics* publication (including a schedule for the release of data) and information on the Bank of Canada are available on the Internet at the Bank of Canada Web site: www.bank-banque-canada.ca. For information on the contents of the *Weekly Financial Statistics* contact Maureen Tootle (613) 782-7333 or wfsmail@bank-banque-canada.ca

On peut consulter le Bulletin hebdomadaire de statistiques financières (y compris le calendrier des dates de publication des données) et obtenir des renseignements sur la Banque du Canada dans Internet (site Web) à l'adresse suivante : www.bank-banque-canada.ca. Pour en savoir plus sur le contenu du Bulletin hebdomadaire de statistiques financières, prière de communiquer avec Maureen Tootle au (613) 782-7333 ou à l'adresse électronique wfsmail@bank-banque-canada.ca

Data in this package are unadjusted unless otherwise stated / *À moins d'indication contraire, les données de cette publication n'ont pas été désaisonnalisées.*

For all Wednesday series, in the event a holiday falls on a Wednesday, data for the preceding business day will be shown.

Si un jour férié tombe un mercredi, ce sont les séries du jour ouvrable précédent qui sont présentées.

"R" revised / *révisé*

* New information this week. / *Nouvelles données de cette semaine*

(1) Refers to the corresponding *Bank of Canada Banking and Financial Statistics* tables and footnotes. / *Renvoie à la note ou au tableau correspondant dans les Statistiques bancaires et financières de la Banque du Canada.*

Subscriptions or copies of Bank of Canada publications may be obtained from: Publications Distribution Section, Bank of Canada, Communications Services, Ottawa, Ontario, Canada K1A 0G9. Remittances in CANADIAN DOLLARS should be made payable to the Bank of Canada. For further information, please call (613) 782-8248.

Pour s'abonner aux publications de la Banque du Canada ou en obtenir des exemplaires, il suffit de s'adresser au Service de diffusion des publications, Banque du Canada, Services de communication, Ottawa, Ontario, CANADA K1A 0G9. Les paiements doivent être libellés EN DOLLARS CANADIENS et faits à l'ordre de la Banque du Canada. Pour de plus amples renseignements, composer le (613) 782-8248.

Regular subscription		Abonnement ordinaire	
Delivery in Canada by mail or at Bank of Canada Regional Offices	\$55.00	<i>Livraison au Canada par la poste ou aux bureaux régionaux de la Banque du Canada</i>	55,00 \$
Delivery to the United States	\$70.00	<i>Livraison aux États-Unis</i>	70,00 \$
Delivery to all other countries	\$110.00	<i>Livraison dans les autres pays</i>	110,00 \$
Library subscription *		Abonnement pour bibliothèques *	
Delivery in Canada	\$45.00	<i>Livraison au Canada</i>	45,00 \$
Delivery to the United States	\$55.00	<i>Livraison aux États-Unis</i>	55,00 \$
Delivery to all other countries	\$85.00	<i>Livraison dans les autres pays</i>	85,00 \$
Single copies		Achats à l'exemplaire	
Delivered by mail	\$2.00	<i>Livraison par la poste</i>	2,00 \$
Picked up at Bank of Canada Regional Offices	\$1.25	<i>Aux bureaux régionaux de la Banque du Canada</i>	1,25 \$
<ul style="list-style-type: none"> All Canadian orders and subscriptions must add 7% GST and PST where applicable. 		<ul style="list-style-type: none"> <i>Ajouter au montant de tous les abonnements et commandes en provenance du Canada 7 % pour la TPS et la taxe de vente provinciale, s'il y a lieu.</i> 	
<ul style="list-style-type: none"> Back copies of the WEEKLY FINANCIAL STATISTICS will not be available. 		<ul style="list-style-type: none"> <i>Les anciens numéros du BULLETIN ne sont pas disponibles.</i> 	
<ul style="list-style-type: none"> * Rates for Canadian governmental and public libraries and libraries of Canadian and foreign educational institutions. 		<ul style="list-style-type: none"> <i>Tarif pour les bibliothèques des divers ordres de gouvernement au Canada, les bibliothèques publiques et les bibliothèques des établissements d'enseignement canadiens et étrangers.</i> 	

Contents may be reproduced or referred to provided that the Weekly Financial Statistics with its date, is specifically quoted as the source.

Reproduction autorisée à condition que la source—Bulletin hebdomadaire de statistiques financières—et la date soient formellement indiquée.

Average of Wednesdays and Wednesday		BANK OF CANADA: ASSETS AND LIABILITIES (Millions of dollars) ¹ <i>BANQUE DU CANADA : ACTIF ET PASSIF (En millions de dollars)¹</i>								BFS Table B2 SBF Tableau B2	
Moyenne mensuelle des mercredis ou données du mercredi		Assets <i>Actif</i>				Advances <i>Avances</i>	Other investments ² <i>Autres placements²</i>	Foreign currency deposits <i>Dépôts en monnaies étrangères</i>	All other assets <i>Autres éléments de l'actif</i>	Total <i>Total</i>	
		Government of Canada direct and guaranteed securities <i>Titres émis ou garantis par le gouvernement canadien</i>									
		Treasury bills (amortized value) <i>Bons du Trésor (valeur après amortissement)</i>	Other <i>Autres</i>	Total <i>Total</i>					Of which: Held under purchase and resale agreements ³ <i>Dont : Des effets pris en pension³</i>		
		3 years and under <i>3 ans ou moins</i>	Over 3 years <i>Plus de 3 ans</i>								
		B3 B113702	B5 B113704	B6 B113705	B2 B113701	B16 B113724	B7/B14 B113706/B113711	B15 B113712	B17 B113725	B8 B113713	B1 B113700
2002	J	12,322	8,800	17,100	38,222	569	100	347	891	282	40,128
	F	11,914	8,677	17,747	38,338	417	3	329	705	-	39,790
	M	11,331	8,953	17,957	38,240	377	3	326	572	-	39,518
	A	11,206	8,946	18,043	38,195	551	3	323	684	-	39,755
2002	A 3	11,124	8,945	17,957	38,026	1,064	3	328	635	-	40,055
	10	11,186	8,946	17,957	38,088	378	3	322	666	-	39,458
	17	11,235	8,946	17,956	38,137	556	3	321	698	-	39,714
	24	11,279	8,946	18,303	38,529	206	3	320	736	-	39,793
	M 1	11,295	8,879	18,303	38,478	677	3	317	764	-	40,239
	8	11,301	8,879	18,303	38,484	299	3	318	802	-	39,904
	15	11,464	8,879	18,303	38,646	241	3	322	829	-	40,040

Changes from the date indicated: / *Variations par rapport à la date indiquée :*

2001	M 16	694	323	1,754	2,772	40	-	-4	31	-	2,838
2002	M 8	163	-	-	162	-58	-	4	27	-	136

Average of Wednesdays and Wednesday		BANK OF CANADA: ASSETS AND LIABILITIES (Millions of dollars) <i>BANQUE DU CANADA : ACTIF ET PASSIF (En millions de dollars)</i>								continued <i>suite</i>	
Moyenne mensuelle des mercredis ou données du mercredi		Liabilities <i>Passif</i>				Chartered banks <i>Banques à charte</i>	Other members of the Canadian Payments Association <i>Autres membres de l'Association canadienne des paiements</i>	Other <i>Autres</i>	Foreign currency liabilities <i>Engagements en monnaies étrangères</i>	All other liabilities <i>Autres éléments du passif</i>	Total <i>Total</i>
		Notes in circulation ⁴ <i>Billets en circulation⁴</i>				Government of Canada <i>Gouvernement canadien</i>					
		B51 B113715	B54 B113718	B55 B113719	B59 B113723	B56 B113720	B57 B113721	B58 B113722	B50 B113714		
2002	J	36,618	2,154	643	53	301	175	183	40,128		
	F	35,900	2,673	434	33	267	156	327	39,790		
	M	36,098	2,059	507	31	273	154	395	39,518		
	A	36,248	2,113	546	53	276	151	368	39,755		
2002	A 3	36,466	1,685	1,022	93	278	156	356	40,055		
	10	36,175	2,041	373	52	279	150	388	39,458		
	17	36,131	2,208	558	45	274	150	349	39,714		
	24	36,219	2,517	230	23	273	150	381	39,793		
	M 1	36,674	1,533	1,193	81	275	147	335	40,239		
	8	36,678	2,086	333	15	276	148	370	39,904		
	15	36,848	1,996	414	23	275	153	332	40,040		

Changes from the date indicated: / *Variations par rapport à la date indiquée :*

2001	M 16	1,846	838	199	-11	5	-6	-32	2,838
2002	M 8	170	-90	81	8	-1	5	-38	136

- (1) Net amount of uncompleted securities transactions (excluding SPRA and SRA) with dealers and banks in Canada has a potential cash reserve effect of \$- millions in the latest week. / *Le montant net des opérations sur titres non encore liquidées (à l'exclusion des prises en pension spéciales et des cessions en pension) avec les courtiers en valeurs mobilières et les banques au Canada a une incidence virtuelle de - millions de dollars sur les réserves-encaisse de la dernière semaine.*
- (2) Other investments comprise mainly holdings of U.S. dollar denominated securities and direct purchases of one-month bankers' acceptances. / *Les autres placements comprennent principalement les titres libellés en dollars É.-U. et des achats directs d'acceptations bancaires à un mois.*
- (3) Included in all other assets. Prior to November 10, 1999 included in Government of Canada direct and guaranteed securities. / *Inclus dans Autres éléments de l'actif. Avant le 10 novembre 1999, était inclus dans Titres émis ou garantis par le gouvernement canadien.*
- (4) Includes currency both inside and outside deposit-taking financial institutions. / *Inclut à la fois les billets détenus par les institutions de dépôt et les billets en circulation.*

Monthly Average Moyenne mensuelle		CHARTERED BANK ASSETS (Millions of dollars) <i>ACTIF DES BANQUES À CHARTE (En millions de dollars)</i>								BFS Table C1 <i>SBF Tableau C1</i>			
		Canadian dollar assets <i>Avoirs en dollars canadiens</i>											
		Liquid assets <i>Avoirs de première liquidité</i>											
		Bank of Canada notes and coin <i>Pièces et billets de la Banque du Canada</i>	Bank of Canada deposits <i>Dépôts à la Banque du Canada</i>	Treasury bills (amortized value) <i>Bons du Trésor (valeur amortissement)</i>	Government of Canada direct and guaranteed bonds <i>Obligations émises ou garanties par le gouvernement canadien</i>	Call and short loans <i>Prêts à vue ou à court terme</i>	Holdings of selected short-term assets <i>Divers avoirs à court terme</i>		Total <i>Total</i>				
							Short-term paper <i>Papier à court terme</i>	Other ¹ <i>Autres¹</i>					
		B403	B404	B406	B408	B409	B411	B442	B471	B441			
2000	J	3,536	535	16,535	30,615	30,454	752	14,343	16,057	112,828			
	A	3,656	466	16,351	36,998	29,691	744	16,120	16,806	120,833			
	S	3,585	541	15,980	36,740	31,248	666	14,823	16,089	119,671			
	O	3,580	604	15,383	40,025	28,986	552	13,648	15,971	118,748			
	N	3,534	526	14,377	44,116	30,312	801	16,861	13,987	124,514			
	D	4,166	925	13,619	44,222	29,178	835	17,904	14,063	124,912			
2001	J	3,756	485	14,153	43,671	31,236	653	17,220	15,299	126,474			
	F	3,323	466	18,384	46,490	31,288	747	17,824	13,503	132,024			
	M	3,213	504	18,207	41,855	35,322	839	18,887	13,056	131,884			
	A	3,477	697	19,062	49,476	32,444	911	17,520	12,914	136,500			
	M	3,734	531	20,249	51,578	35,512	795	17,026	15,707	145,133			
	J	3,584	693	18,408	52,425	31,603	884	16,976	15,405	139,978			
	J	3,695	571	17,600	52,342	31,675	803	16,847	13,902	137,435			
	A	3,700	423	17,064	51,137	32,925	719	16,612	12,969	135,550			
	S	3,582	750	17,571	50,276	34,594	926	16,596	14,644	138,939			
	O	3,607	630	16,595	47,814	34,516	889	15,721	14,178	133,949			
	N	3,513	452	18,627	49,735	30,520	1,241	15,773	14,719	134,580			
	D	4,065	625	22,229	50,859	28,360	1,170	16,439	14,335	138,082			
2002	J	3,657	492	22,288	50,405	28,345	1,162	15,370	14,949	136,667			
	F	3,195	497	21,755	50,927	30,289	1,029	15,827	15,499	139,019			
	M	3,198	588	21,124R	51,201	31,131	1,025	16,769	15,579R	140,616			
	A	3,259	483	24,461	47,869	29,256	735	16,905	16,758	139,726			
Monthly Average Moyenne mensuelle		CHARTERED BANK ASSETS (Millions of dollars) <i>ACTIF DES BANQUES À CHARTE (En millions de dollars)</i>								continued <i>suite</i>			
		Canadian dollar assets <i>Avoirs en dollars canadiens</i>											
		Less liquid assets <i>Avoirs de seconde liquidité</i>											
		Non-mortgage loans <i>Prêts non hypothécaires</i>											
		Personal <i>Personnels</i>		Federal government, provinces and municipalities <i>Gouvernement fédéral, provinces et municipalités</i>		To Canadian residents for business purposes <i>À des résidents canadiens à des fins commerciales</i>			To non-residents for business purposes <i>À des non-résidents à des fins commerciales</i>		Total <i>Total</i>		
		Personal loan plans <i>Prêts personnels à tempérament</i>	Credit cards <i>Cartes de crédit</i>	Personal lines of credit <i>Marges de crédit personnelles</i>	Other <i>Autres</i>	Reverse repos <i>Prises en pension</i>	Business loans <i>Prêts aux entreprises</i>	Leasing receivables <i>Créances résultant du crédit-bail</i>	Reverse repos <i>Prises en pension</i>	Business loans <i>Prêts aux entreprises</i>			
		B564	B565	B566	B567	B399	B395	B396	B569	B433	B393	B394	B491
2000	J	40,559	17,681	35,392	26,923	2,384	42,460	134,178	393	5,243	8,664	2,417	315,902
	A	40,499	17,918	36,111	26,883	2,459	44,867	133,518	559	5,319	9,890	2,010	319,475
	S	40,262	19,017	36,991	26,970	2,458	47,584	132,717	687	5,179	10,112	2,184	323,474
	O	40,141	19,168	37,841	27,122	2,299	46,358	134,412	737	5,276	9,012	2,369	324,000
	N	40,197	19,075	38,564	26,445	2,381	47,093	134,621	1,079	5,318	9,835	2,831	326,359
	D	39,842	19,596	39,307	26,186	2,512	43,405	135,488	725	5,393	9,588	3,073	324,391
2001	J	39,598	19,596	40,079	25,900	2,406	48,719	134,855	646	5,356	10,012	2,831	329,351
	F	38,939	19,028	40,368	26,622	2,378	47,485	136,135	892	5,382	9,674	2,700	328,710
	M	39,836	19,106	41,695	25,833	2,423	47,119	136,062	1,015	5,365	9,944	2,717	330,101
	A	39,657	19,588	41,733	25,411	2,149	48,883	135,875	1,034	5,116	10,873	2,625	331,909
	M	39,637	20,227	41,411	25,358	2,418	52,680	134,482	1,008	5,086	12,131	2,811	336,240
	J	39,655	21,091	41,793	25,348	2,703	50,504	131,809	859	5,104	12,774	3,138	333,919
	J	39,560	20,598	42,259	25,016	2,588	52,014	132,738	924	5,175	11,818	3,320	335,086
	A	39,306	21,391	42,777	24,705	2,497	54,971	129,554	1,138	5,377	12,507	3,427	336,513
	S	39,136	22,277	43,665	24,494	2,543	54,792	129,562	1,004	5,361	14,712	3,634	340,176
	O	38,955	22,094	44,230	24,076	2,333	56,171	129,119	1,052	5,384	15,531	3,565	341,457
	N	38,444	22,209	44,721	23,696	2,270	56,575	125,500	954	5,130	17,853	3,387	339,784
	D	37,920	22,985	45,377	23,503	2,358	55,677	124,434	961	5,175	16,840	3,169	337,436
2002	J	37,548	22,949	45,918	23,815	2,391	56,187	121,772	855	5,222	15,941	3,068	334,811
	F	37,525	22,480	47,855	23,727	2,466	55,502	120,435	747	5,054	16,804	2,717	334,567
	M	38,257	22,813	49,373	24,343	2,504	57,242	122,088R	728	5,010	17,119	2,892	341,642R
	A	38,237	23,460	49,559	24,098	2,319	56,865	123,676	1,410	5,091	17,304	2,686	343,293

(1) Consists of bankers' acceptances and deposits with other regulated financial institutions.
Représente les acceptations bancaires et les dépôts dans les autres institutions financières réglementées.

Monthly Average Moyenne mensuelle		CHARTERED BANK ASSETS (Millions of dollars) <i>ACTIF DES BANQUES À CHARTE (En millions de dollars)</i>								continued <i>suite</i>	
		Canadian dollar assets <i>Avoirs en dollars canadiens</i>								Total Canadian dollar assets <i>Ensemble des avoirs en dollars canadiens</i>	Net foreign currency assets <i>Avoirs nets en monnaies étrangères</i>
		Less liquid assets <i>Avoirs de seconde liquidité</i>									
		Mortgages <i>Prêts hypothécaires</i>			Total <i>Total</i>	Canadian securities ¹ <i>Titres canadiens¹</i>			Total <i>Total</i>		
		Residential <i>À l'habitation</i>	Non-residential <i>Sur immeubles non résidentiels</i>	Total <i>Total</i>		Provincial and municipal <i>Provinces et municipalités</i>	Corporate <i>Sociétés</i>	Total <i>Total</i>			
		B429	B432	B492	B428	B397	B438	B435	B414	B440	B410
2000	J	264,706	15,695	280,402	596,303	10,025	67,538	77,562	673,866	902,356	-29,007
	A	263,640	15,701	279,340	598,815	10,341	70,172	80,513	679,328	925,875	-26,159
	S	265,596	15,735	281,332	604,806	10,183	71,182	81,366	686,172	915,646	-25,472
	O	265,789	15,797	281,586	605,587	10,420	73,070	83,491	689,077	917,407	-25,371
	N	267,212	15,990	283,202	609,561	10,268	71,226	81,493	691,054	922,684	-20,930
	D	268,591	15,823	284,414	608,805	10,380	70,364	80,744	689,549	927,638	-21,250
2001	J	269,106	15,631	284,737	614,088	10,424	73,910	84,334	698,422	941,047	-28,049
	F	269,960	15,655	285,615	614,326	10,645	74,047	84,692	699,018	943,465	-28,224
	M	270,961	15,625	286,586	616,687	11,316	73,740	85,056	701,742	945,540	-32,726
	A	271,708	15,668	287,376	619,285	10,957	74,753	85,709	704,994	952,749	-30,680
	M	274,033	15,555	289,588	625,828	11,017	75,224	86,241	712,069	975,552	-31,086
	J	276,146	15,597	291,743	625,663	10,802	76,589	87,391	713,054	971,080	-28,854
	J	279,691	15,608	295,299	630,386	10,066	74,238	84,304	714,689	965,604	-25,635
	A	282,827	15,475	298,302	634,814	10,326	74,318	84,645	719,459	967,502	-26,712
	S	286,529	15,340	301,869	642,045	10,587	75,143	85,731	727,775	980,222	-33,929
	O	287,491	15,523	303,014	644,471	10,599	74,995	85,594	730,065	981,452	-37,573
	N	289,728	15,513	305,240	645,024	11,465	75,206	86,671	731,695	993,343	-31,961
	D	293,769	15,793	309,562	646,998	11,572	80,049	91,621	738,620	999,072	-33,706
2002	J	295,964	15,850	311,814	646,625	11,605	80,154	91,759	738,384	995,432	-37,240
	F	295,343	15,872	311,215	645,782	12,804	81,252	94,056	739,838	995,408	-35,867
	M	297,349	15,903	313,252	654,894 R	12,342	85,132	97,474	752,368 R	1,011,342R	-39,523
	A	300,095	15,916	316,011	659,304	12,755	87,769	100,523	759,827	1,025,643	-41,059

Monthly Average Moyenne mensuelle		CHARTERED BANK LIABILITIES (Millions of dollars) <i>PASSIF DES BANQUES À CHARTE (En millions de dollars)</i>								BFS Table C2 <i>SBF Tableau C2</i>		
		Canadian dollar deposits <i>Dépôts en dollars canadiens</i>										
		Personal savings deposits <i>Dépôts d'épargne des particuliers</i>				Non-personal term and notice deposits <i>Dépôts à terme ou à préavis autres que ceux des particuliers</i>						
		Chequable <i>Transférables par chèque</i>	Non-chequable <i>Non transférables par chèque</i>	Fixed term <i>À terme fixe</i>	Total <i>Total</i>	Chequable <i>Transférables par chèque</i>	Non-chequable <i>Non transférables par chèque</i>	Fixed term <i>À terme fixe</i>	Total <i>Total</i>			
			Tax sheltered <i>Abris fiscaux</i>	Other <i>Autres</i>			Tax sheltered <i>Abris fiscaux</i>	Other <i>Autres</i>				
		B452	B448	B449	B398	B495	B451	B472	B473	B475	B455	
2000	J	62,371	7,551	32,609	79,903	155,090	337,524		42,564	3,334	119,603	165,501
	A	61,862	7,520	32,560	79,622	155,956	337,521		42,420	3,291	127,375	173,085
	S	61,870	7,486	32,485	79,494	155,977	337,310		43,346	3,296	129,685	176,327
	O	61,870	7,304	32,601	79,420	156,253	337,449		44,619	3,290	130,105	178,014
	N	62,359	7,045	32,753	79,330	157,679	339,166		44,834	3,417	131,069	179,320
	D	63,306	7,009	33,221	79,297	159,235	342,068		46,307	3,353	126,479	176,139
2001	J	62,361	7,141	33,326	79,160	159,847	341,835		44,480	3,350	125,129	172,959
	F	62,672	7,520	33,274	79,798	160,192	343,457		43,744	3,327	124,178	171,249
	M	62,095	8,477	32,925	81,363	160,209	345,068		43,464	3,217	125,197	171,878
	A	64,758	8,075	33,477	81,482	159,396	347,188		43,798	3,219	124,145	171,161
	M	65,262	7,995	33,746	81,467	158,246	346,717		45,454	3,241	126,815	175,510
	J	65,916	7,763	34,430	80,021	157,946	346,077		44,948	3,473	130,766	179,187
	J	65,941	7,647	35,093	79,875	157,373	345,929		46,187	3,407	128,893	178,487
	A	65,459	7,743	36,356	79,685	156,478	345,720		46,110	3,156	127,694	176,960
	S	66,041	8,099	37,496	80,659	154,201	346,496		47,816	3,247	130,686	181,749
	O	65,925	8,457	39,112	80,563	153,159	347,217		46,790	3,340	128,323	178,453
	N	67,763	8,514	41,170	80,509	151,587	349,544		48,195	3,503	128,352	180,050
	D	69,282	8,476	42,753	80,175	149,854	350,540		49,849	3,676	129,316	182,840
2002	J	68,965	9,204	44,458	79,798	148,775	351,200		49,112	3,729	127,300	180,142
	F	69,374	9,797	45,805	79,989	148,129	353,094		47,690	3,831	129,018R	180,539R
	M	68,821	10,834	45,981	81,256	147,699	354,592		47,393	3,832	130,511R	181,737R
	A	70,698	10,468	47,470	81,078	147,358	357,072		47,380	3,844	131,171	182,395

(1) Excludes short-term paper. / À l'exclusion du papier à court terme.

Monthly Average Moyenne mensuelle		CHARTERED BANK LIABILITIES (Millions of dollars) PASSIF DES BANQUES À CHARTE (En millions de dollars)								continued suite	
		Canadian dollar deposits Dépôts en dollars canadiens									
		Demand (less private sector float) Dépôts à vue (moins effets du secteur privé en compensation)	Total deposits held by general public Ensemble des dépôts du public	Government of Canada deposits Dépôts du gouvernement canadien	Total (less private sector float) Total (moins effets du secteur privé en compensation)	Estimated net private sector float Solde des effets du secteur privé en compensation (estimations)	Gross deposits Montant brut des dépôts	Total Canadian dollar float Ensemble des effets en dollars canadiens en compensation	Bankers' acceptances outstanding Acceptations bancaires en circulation	Subordinated debt payable in Canadian dollars Dette subordonnée payable en dollars canadiens	
		B478	B465	B456	B489	B477	B476	B450	B460	B461	B462
2000	J	74,031	577,055	7,194	7,075	584,249	-1,709	582,540	-1,709	54,162	18,156
	A	73,865	584,471	7,255	7,146	591,727	-879	590,847	-879	53,797	18,993
	S	73,999	587,637	3,741	3,621	591,377	178	591,555	178	54,249	19,331
	O	76,383	591,846	5,944	5,842	597,790	-1,333	596,457	-1,333	53,365	19,453
	N	77,028	595,513	9,350	9,237	604,864	-1,667	603,196	-1,667	55,166	19,442
	D	80,107	598,314	3,477	3,324	601,790	-667	601,124	-667	53,835	19,332
2001	J	75,639	590,433	7,067	6,944	597,499	1,238	598,737	1,238	53,814	19,499
	F	77,531	592,237	11,197	10,721	603,434	-253	603,181	-253	55,909	20,092
	M	78,570	595,516	10,206	9,714	605,722	-814	604,908	-814	54,636	20,156
	A	79,321	597,670	11,204	11,081	608,874	-36	608,839	-36	52,613	20,331
	M	78,762	600,989	14,790	14,673	615,779	1,239	617,018	1,239	52,091	20,445
	J	79,247	604,511	4,241	4,097	608,752	902	609,653	902	49,449	20,457
	J	79,824	604,240	3,746	3,606	607,986	1,137	609,122	1,137	48,692	20,570
	A	80,170	602,850	4,487	4,358	607,336	775	608,112	775	49,021	21,075
	S	83,239	611,484	2,990	2,839	614,474	1,912	616,386	1,912	48,767	20,418
	O	87,628	613,298	3,984	3,875	617,281	-884	616,398	-884	50,364	19,967
	N	91,970	621,563	5,690	5,576	627,254	-3,097	624,157	-3,097	50,369	19,624
	D	95,616	628,996	2,842	2,717	631,838	-1,772	630,066	-1,772	48,819	19,302
2002	J	94,233	625,575	3,518	3,407	629,093	-1,626	627,467	-1,626	47,276	19,084
	F	93,233	626,867R	5,810	5,689	632,676R	-1,884	630,793R	-1,884	47,846	19,075
	M	91,391	627,719R	9,858	9,730	637,577R	-281	637,296R	-281	47,287	18,912
	A	93,342	632,808	3,932	3,811	636,741	-1,606	635,135	-1,606	47,211	18,665

Monthly Average Moyenne mensuelle		CHARTERED BANK LIABILITIES (Millions of dollars) PASSIF DES BANQUES À CHARTE (En millions de dollars)				continued suite		CHARTERED BANK FOREIGN CURRENCY ITEMS (Millions of dollars) EFFETS EN MONNAIES ÉTRANGÈRES DES BANQUES À CHARTE (En millions de dollars)					
		Gross demand deposits Dépôts à vue (montant brut)						Foreign currency business with Canadian residents Opérations en monnaies étrangères avec des résidents canadiens					
		Personal chequing Comptes de chèques personnels	Other Autres	Total Total	Net foreign currency assets Avoirs nets en monnaies étrangères	Securities Titres	Loans Prêts	Deposits Dépôts	Bankers' acceptances Acceptations bancaires	Subordinated debt Dette subordonnée	Total Total		
		B486	B487	B457	B410	B483	B498	B568	B481	B482	B496		
2000	J	20,861	51,460	72,321	-29,007	19,092	28,624	319	4,395	58,112	62,508		
	A	21,135	51,851	72,985	-26,159	18,911	27,904	442	4,344	59,173	63,517		
	S	21,650	52,527	74,177	-25,472	18,186	27,443	370	4,553	60,028	64,580		
	O	21,289	53,762	75,051	-25,371	19,853	28,159	323	3,766	58,002	61,768		
	N	21,195	54,166	75,360	-20,930	20,019	28,882	372	4,381	58,483	62,864		
	D	21,869	57,571	79,440	-21,250	19,602	29,475	705	3,985	66,184	70,169		
2001	J	22,264	54,613	76,877	-28,049	18,280	30,633	869	4,029	67,982	72,011		
	F	22,341	54,937	77,278	-28,224	17,936	28,354	830	4,038	62,194	66,232		
	M	22,664	55,092	77,756	-32,726	18,379	28,171	950	5,038	61,878	66,915		
	A	23,360	55,926	79,285	-30,680	18,788	26,939	887	4,494	60,849	65,343		
	M	23,585	56,417	80,001	-31,086	17,771	26,621	1,035	4,026	62,822	66,848		
	J	23,585	56,563	80,149	-28,854	18,881	25,701	626	3,475	62,632	66,107		
	J	23,463	57,497	80,960	-25,635	18,458	24,816	346	3,501	62,950	66,452		
	A	23,271	57,675	80,945	-26,712	17,782	26,946	832	4,233	63,572	67,805		
	S	24,325	60,826	85,151	-33,929	17,408	30,766	1,165	3,939	65,480	69,420		
	O	25,060	61,684	86,744	-37,573	18,804	30,081	937	5,005	64,826	69,831		
	N	25,694	63,179	88,873	-31,961	20,809	28,359	1,081	4,866	65,889	70,754		
	D	26,695	67,148	93,844	-33,706	21,188	27,796	1,079	4,897	69,277	74,174		
2002	J	27,496	65,110	92,606	-37,240	18,641	26,631	642	3,590	68,509	72,099		
	F	27,619	63,731	91,350	-35,867	22,529	27,381	1,052	3,203	67,321	70,525		
	M	27,773	63,336	91,110	-39,523	23,592	25,837	1,027	3,367	68,440	71,807		
	A	27,705	64,031	91,736	-41,059	23,051	24,788	1,182	3,995	66,942	70,937		

Monthly Average Moyenne mensuelle		SELECTED SEASONALLY ADJUSTED SERIES: CHARTERED BANK ASSETS AND LIABILITIES (Millions of dollars) <i>QUELQUES STATISTIQUES BANCAIRES DÉSÉASONNALISÉES : AVOIRS ET ENGAGEMENTS DES BANQUES À CHARTE (En millions de dollars)</i>										RBF Table C8 SBF Tableau C8	
		Canadian dollar assets <i>Avoirs en dollars canadiens</i>					Canadian dollar deposits <i>Dépôts en dollars canadiens</i>						
		Total	Less liquid assets <i>Avoirs de seconde liquidité</i>	General loans <i>Prêts généraux</i>	Total personal loans <i>Ensemble des prêts personnels</i>	Business loans <i>Prêts aux entreprises</i>	Residential mortgages <i>Prêts hypothécaires à l'habitation</i>	Bankers' acceptances <i>Acceptations bancaires</i>	Net demand deposits <i>Dépôts à vue nets</i>	Personal savings <i>Dépôts d'épargne des particuliers</i>	Non-personal notice deposits <i>Dépôts à préavis autres que ceux des particuliers</i>		
									Total of which: <i>Ensemble</i>	Notice <i>À préavis</i>	Term <i>À terme fixe</i>		
		B1635	B1616	B1606	B1622	B1623	B1632	B1641	B1601	B1600	B1636	B1637	B1638
2000	J	902,356	673,866	308,275	121,017	187,720	263,951	53,785	74,558	337,524	102,631	235,535	45,509
	A	925,875	679,328	311,697	121,745	190,285	262,778	54,319	75,160	337,521	102,472	236,180	45,690
	S	915,646	686,172	315,838	122,556	192,597	264,327	54,906	74,711	337,310	102,383	236,169	46,374
	O	917,407	689,077	316,425	123,814	192,152	265,749	53,278	75,866	337,449	102,419	236,269	47,242
	N	922,684	691,054	318,661	124,178	194,379	267,167	54,825	75,270	339,166	102,090	236,885	47,484
	D	927,638	689,549	316,485	124,344	191,554	267,740	55,241	76,830	342,068	102,849	238,066	47,753
2001	J	941,047	698,422	321,589	125,027	196,416	268,940	54,418	75,881	341,835	102,996	238,831	47,662
	F	943,465	699,018	320,950	125,621	195,993	270,947	55,196	77,473	343,457	103,407	239,537	48,124
	M	945,540	701,742	322,312	126,034	195,842	272,256	53,331	78,616	345,068	104,334	240,224	47,791
	A	952,749	704,994	324,644	126,803	198,255	272,749	52,076	79,862	347,188	105,471	239,999	48,085
	M	975,552	712,069	328,736	127,329	202,103	274,544	51,721	79,521	346,717	106,254	239,991	49,621
	J	971,080	713,054	326,112	127,906	198,225	276,436	49,751	80,708	346,077	107,607	238,600	48,516
	J	965,604	714,689	327,324	127,986	199,890	278,832	48,524	80,436	345,929	108,885	237,697	49,188
	A	967,502	719,459	328,638	128,482	200,459	281,962	49,689	81,647	345,720	110,306	236,648	49,323
	S	980,222	727,775	332,272	128,732	202,700	285,101	49,503	84,175	346,496	112,300	235,532	50,704
	O	981,452	730,065	333,741	128,775	204,385	287,425	50,355	87,067	347,217	114,301	234,286	49,470
	N	993,343	731,695	332,384	128,878	203,314	289,687	50,081	89,914	349,544	117,117	232,097	50,874
	D	999,072	738,620	329,903	129,209	200,119	292,887	49,946	91,443	350,540	119,418	229,813	51,440
	2002	J	995,432	738,384	327,199	130,022	196,968	295,823	47,716	94,699	351,200	122,694	228,521
F		995,408	739,838	327,046	132,292	195,458	296,462	47,094	93,141	353,094	124,975	227,788	52,641
M		1,011,342R	752,368R	334,127R	134,444	199,341R	298,712	46,069	91,342	354,592	126,622	227,644	52,412
A		1,025,643	759,827	335,883	135,891	200,530	301,223	46,647	93,748	357,072	127,559	227,616	52,367

Monthly and weekly averages of daily data Moyenne mensuelle ou hebdomadaire des données quotidiennes		BANK OF CANADA (Millions of dollars) <i>BANQUE DU CANADA (En millions de dollars)</i>						Bank of Canada buyback transactions with primary dealers <i>Opérations à réméré de la Banque du Canada avec les négociants principaux</i>				RBF Table B3 SBF Tableau B3
		Positions of members of the Canadian Payments Association with the Bank of Canada <i>Positions des membres de l'Association canadienne des paiements à la Banque du Canada</i>			Special deposit accounts <i>Comptes spéciaux de dépôt</i>			Special purchase and resale agreements <i>Prises en pension spéciales</i>		Sale and repurchase agreements <i>Cessions en pension</i>		
		Overdraft loans <i>Prêts pour découvert</i>	Positive balances <i>Soldes créditeurs</i>	Special deposit accounts <i>Comptes spéciaux de dépôt</i>	Special purchase and resale agreements <i>Prises en pension spéciales</i>	Sale and repurchase agreements <i>Cessions en pension</i>	Amount <i>Montant</i>	Number of days transacted <i>Nombre de jours</i>	Amount <i>Montant</i>	Number of days transacted <i>Nombre de jours</i>		
		Total <i>Total</i>	Of which: Automated clearing settlement system <i>Dont : Système automatisé de compensation et de règlement</i>	Total <i>Total</i>	Of which: Automated clearing settlement system <i>Dont : Système automatisé de compensation et de règlement</i>	Amount <i>Montant</i>	Number of days transacted <i>Nombre de jours</i>	Amount <i>Montant</i>	Number of days transacted <i>Nombre de jours</i>			
		B838 B840	B875 B877	B839 B841	B876 B878	B873 B874	B842 B846	B843 B847	B844 B848	B845 B849		
2002	J	575	562	686	562	-	164	5	-	-		
	F	510	501	600	503	-	42	1	-	-		
	M	490	467	624	466	-	-	-	-	-		
	A	547	529	694	534	-	-	-	-	-		
2002	M 6	798	753	966	750	-	169	1	-	-		
	13	322	316	377	321	-	-	-	-	-		
	20	537	518	664	515	-	-	-	-	-		
	27	337	331	505	329	-	-	-	-	-		
	A 3	1,081	973	1,337	970	-	-	-	-	-		
	10	408	407	551	435	-	-	-	-	-		
	17	481	474	558	471	-	-	-	-	-		
	24	417	416	498	413	-	-	-	-	-		
	M 1	576	575	954	573	-	-	-	-	-		
	8	565	551	613	550	-	-	-	-	-		
15	350	334	428	332	-	-	-	-	-			

(1) Excludes special deposit accounts. / Ne comprend pas les comptes spéciaux de dépôt.

FINANCIAL MARKET STATISTICS STATISTIQUES DU MARCHÉ FINANCIER																
Effective date (year, month, day) Date d'entrée en vigueur (année, mois, jour)	Bank Rate <i>Taux officiel d'escompte</i>				Operating band <i>Fourchette opérationnelle</i>		Target over-night rate <i>Taux cible du financement à un jour</i>	Wednesday <i>Le mercredi</i>	Chartered bank administered interest rates <i>Taux d'intérêt administrés des banques à charte</i>							
	Low <i>Bas</i>		High <i>Haut</i>		Prime business <i>Taux de base des prêts aux entreprises</i>	Conventional mortgage <i>Prêts hypothécaires ordinaires</i>			Non-chequable savings deposits <i>Dépôts d'épargne non transférables par chèque</i>	Daily interest savings (balances over \$100,000) <i>Comptes d'épargne à intérêt quotidien (soldes supérieurs à 100 000 \$)</i>	5-year personal fixed term <i>Dépôts à 5 ans des particuliers</i>	Guaranteed investment certificates <i>Certificats de placement garantis</i>				
	B114038	B114035	B114036	B114039		B113855	B113871	B113872	B113874	B113882	B113873	B113878	B113880			
2000 3 22	5.50	5.00	5.50	5.25	2002 F 6	3.75	4.55	6.85	0.05	1.00	3.40	1.18	3.53			
					13	3.75	4.55	6.85	0.05	1.00	3.40	1.18	3.53			
	5 17	6.00	5.50	6.00	20	3.75	4.55	6.85	0.05	1.00	3.40	1.18	3.53			
					27	3.75	4.55	6.85	0.05	1.00	3.75	1.18	3.88			
2001 1 23	5.75	5.25	5.75	5.50	M 6	3.75	4.55	6.85	0.05	1.00	3.75	1.18	3.88			
					13	3.75	5.00	7.15	0.05	1.00	3.75	1.18	3.88			
	3 06	5.25	4.75	5.25	20	3.75	5.30	7.30	0.05	1.00	3.75	1.18	3.88			
					27	3.75	5.30	7.30	0.05	1.00	3.75	1.18	3.88			
	4 17	5.00	4.50	5.00	27	3.75	5.30	7.30	0.05	1.00	3.75	1.18	3.88			
					A 3	3.75	5.00	7.30	0.05	1.00	4.00	1.48	4.13			
	5 29	4.75	4.25	4.75	10	3.75	5.00	7.30	0.05	1.00	4.00	1.48	4.13			
					17	4.00	5.30	7.30	0.05	1.00	4.00	1.48	4.13			
	7 17	4.50	4.00	4.50	24	4.00	5.40	7.45	0.05	1.00	4.00	1.48	4.13			
	8 28	4.25	3.75	4.25	M 1	4.00	5.40	7.45	0.05	1.00	4.00	1.48	4.13			
					8	4.00	5.40	7.45	0.05	1.00	4.00	1.48	4.13			
	9 17	3.75	3.25	3.75	15	4.00	5.40	7.30	0.05	1.00	4.00	1.48	4.13			
	10 23	3.00	2.50	3.00												
	11 27	2.50	2.00	2.50												
2002 1 15	2.25	1.75	2.25	2.00												
	4 16	2.50	2.00	2.50												

FINANCIAL MARKET STATISTICS STATISTIQUES DU MARCHÉ FINANCIER																
Wednesday and latest week <i>Le mercredi et la dernière semaine</i>	Treasury bills <i>Bons du Trésor</i>				Selected Government of Canada benchmark bond yields <i>Quelques rendements d'obligations types du gouvernement canadien</i>								Government of Canada marketable bonds, average yield <i>Rendements moyens des obligations négociables du gouvernement canadien</i>			
	1 month <i>À 1 mois</i>	3 month <i>À 3 mois</i>	6 month <i>À 6 mois</i>	1 year <i>À 1 an</i>	2 year <i>À 2 ans</i>	3 year <i>À 3 ans</i>	5 year <i>À 5 ans</i>	7 year <i>À 7 ans</i>	10 year <i>À 10 ans</i>	long-term <i>À long terme</i>	Real Return Bonds, long-term <i>Obligations à long terme à rendement réel</i>	1-3 year <i>De 1 à 3 ans</i>	3-5 year <i>De 3 à 5 ans</i>	5-10 year <i>De 5 à 10 ans</i>	Over 10 years <i>De plus de 10 ans</i>	
	B113883 B114023	B113884 B114025	B113885 B114026	B113886 B114027	B113891 B114012	B113892 B114013	B113893 B114014	B113894 B114015	B113895 B114016	B113896 B114017	B113911 B114018	B113864 B114019	B113865 B114020	B113866 B114021	B113867 B114022	
2002 F 6	1.88	1.96	2.08	2.40	3.14	3.70	4.59	5.01	5.32	5.62	3.73	3.26	4.45	5.12	5.66	
	13	1.91	2.03	2.19	3.32	3.84	4.69	5.07	5.38	5.70	3.73	3.42	4.56	5.18	5.72	
	20	1.94	2.02	2.14	3.28	3.79	4.61	5.00	5.31	5.68	3.73	3.38	4.48	5.10	5.68	
	27	1.95	2.05	2.19	3.23	3.75	4.58	5.00	5.31	5.69	3.73	3.34	4.45	5.10	5.68	
	M 6	1.97	2.06	2.22	3.48	3.97	4.79	5.19	5.49	5.82	3.72	3.57	4.67	5.29	5.82	
	13	1.99	2.14	2.41	3.85	4.32	5.06	5.41	5.65	5.90	3.74	3.93	4.96	5.49	5.92	
	20	1.97	2.12	2.42	4.46	4.58	5.23	5.53	5.74	5.95	3.75	4.17	5.14	5.60	5.97	
	27	1.96	2.30	2.68	4.50	4.62	5.28	5.58	5.79	5.98	3.68	4.23	5.20	5.65	6.00	
	A 3	2.02	2.21	2.59	4.34	4.46	5.16	5.47	5.71	5.93	3.66	4.07	5.07	5.54	5.95	
	10	2.08	2.36	2.65	4.37	4.48	5.16	5.46	5.69	5.92	3.66	4.10	5.07	5.54	5.93	
	17	2.15	2.36	2.60	4.28	4.39	5.10	5.41	5.68	5.93	3.64	4.01	5.00	5.50	5.93	
	24	2.18	2.37	2.68	4.21	4.32	5.05	5.35	5.64	5.92	3.63	3.92	4.94	5.45	5.89	
	M 1	2.22	2.39	2.71	4.14	4.25	4.97	5.28	5.58	5.87	3.59	3.87	4.86	5.38	5.85	
	8	2.19	2.46	2.67	4.10	4.22	4.99	5.31	5.63	5.91	3.59	3.85	4.87	5.42	5.89	
	15	2.19	2.53	2.78	4.31	4.42	5.13	5.43	5.72	5.99	3.59	4.06	5.01	5.53	5.97	
2002 M 9	2.17	2.44	2.65	3.17	4.06	4.18	4.95	5.27	5.58	5.88	3.59	3.81	4.82	5.37	5.86	
	10	2.17	2.48	2.71	4.13	4.24	4.98	5.28	5.58	5.88	3.59	3.89	4.85	5.39	5.86	
	13	2.19	2.50	2.74	4.21	4.32	5.06	5.37	5.67	5.94	3.59	3.96	4.93	5.47	5.92	
	14	2.19	2.53	2.80	4.34	4.44	5.16	5.46	5.74	5.98	3.59	4.08	5.04	5.55	5.97	
	15	2.19	2.53	2.78	4.31	4.42	5.13	5.43	5.72	5.99	3.59	4.06	5.01	5.53	5.97	

FINANCIAL MARKET STATISTICS
STATISTIQUES DU MARCHÉ FINANCIER

continued
suite

Wednesday and latest week <i>Le mercredi et la dernière semaine</i>	Bankers' acceptances <i>Acceptations bancaires</i>				Prime corporate paper rate <i>Taux du papier de premier choix des sociétés non financières</i>		Tuesday (effective date in brackets) <i>Le mardi (date d'entrée en vigueur entre parenthèses)</i>	Treasury bill auction <i>Adjudication de bons du Trésor</i>			Amount auctioned <i>Montant adjudgé</i>			Amount maturing <i>Montant arrivant à échéance</i>
	1 month <i>À 1 mois</i>		3 month <i>À 3 mois</i>		1 month <i>À 1 mois</i>			3 month <i>À 3 mois</i>		3 month <i>À 3 mois</i>	6 month <i>À 6 mois</i>	1 year <i>À 1 an</i>		
	B113859 B114028	B113881 B114030	B113857 B114031	B113858 B114033	B113903	B113904		B113905	B113906	B113907	B113908	B113909		
2002 F 6	2.06	2.08	2.07	2.09	2002 F 5									
13	2.08	2.14	2.08	2.13	12	2.001	2.152	2.484	4,400	1,800	1,800	7,600		
20	2.06	2.13	2.06	2.11	19									
27	2.07	2.15	2.08	2.16	26	2.070	2.224	2.639	4,400	1,800	1,800	7,800		
M 6	2.06	2.15	2.06	2.15	M 5									
13	2.07	2.21	2.06	2.21	12	2.152	2.436	3.050	4,100	1,700	1,700	7,700		
20	2.08	2.26	2.08	2.22	19									
27	2.11	2.36	2.12	2.36	26	2.343	2.725	3.483	4,100	1,700	1,700	7,500		
A 3	2.12	2.31	2.12	2.31	A 2									
10	2.22	2.39	2.22	2.39	9	2.375	2.680	3.363	4,400	1,800	1,800	7,600		
17	2.28	2.43	2.28	2.42	16									
24	2.30	2.46	2.30	2.46	23	2.410	2.720	3.367	4,700	1,900	1,900	7,600		
M 1	2.30	2.50	2.30	2.50	30									
8	2.32	2.53	2.32	2.52	M 7	2.467	2.668	3.173	4,700	1,900	1,900	8,000		
15	2.41	2.64	2.41	2.68	14									
2002 M 9	2.32	2.54	2.34	2.55										
10	2.37	2.57	2.34	2.57										
13	2.38	2.62	2.38	2.62										
14	2.39	2.65	2.39	2.64										
15	2.41	2.64	2.41	2.68										

Effective 16 September 1997, the weekly issuance pattern of treasury bills was replaced by a 2-week cycle and the maturity of 3-month treasury bills was lengthened by 7 days. Since 19 March 1998 (after a transition phase of six months), the maturity pattern follows a 2-week cycle.
Le 16 septembre 1997, le calendrier hebdomadaire des adjudications de bons du Trésor du gouvernement du Canada a été remplacé par un cycle de deux semaines et l'échéance des bons du Trésor à trois mois à été prolongée de sept jours. Depuis le 19 mars 1998 (après une période de transition de six mois), le calendrier des échéances suit également un cycle de deux semaines.

FINANCIAL MARKET STATISTICS
STATISTIQUES DU MARCHÉ FINANCIER

continued
suite

Wednesday <i>Le mercredi</i>	Other bonds: Average weighted yield (Scotia Capital Inc.) <i>Rendements moyens pondérés des obligations d'autres émetteurs (Scotia Capital Inc.)</i>				Selected U.S. dollar interest rates <i>Quelques taux d'intérêt pratiqués aux États-Unis</i>				Forward premium or discount (-) U.S. dollars in Canada <i>Report ou déport (-) sur le dollar É.-U. au Canada</i>					
	Provincials <i>Provinces</i>		All corporates <i>Ensemble des sociétés</i>		Federal funds rate <i>Taux des fonds fédéraux</i>	Prime rate charged by banks <i>Taux de base des prêts bancaires</i>	Commercial paper (adjusted) <i>Papier commercial (taux corrigés)</i>		U.S. Treasuries constant maturity <i>Obligations du Trésor américain à échéance fixe</i>		1 month <i>À 1 mois</i>		3 month <i>À 3 mois</i>	
	Mid-term <i>À moyen terme</i>	Long-term <i>À long terme</i>	Mid-term <i>À moyen terme</i>	Long-term <i>À long terme</i>			1 month <i>À 1 mois</i>	3 month <i>À 3 mois</i>	5 year <i>À 5 ans</i>	10 year <i>À 10 ans</i>				
2002 F 6	5.44	6.20	6.04	6.85	1.74	4.75	1.79	1.85	4.30	4.92	0.23	0.20		
13	5.46	6.24	6.07	6.90	1.72	4.75	1.76	1.84	4.40	5.01	0.23	0.25		
20	5.40	6.18	6.01	6.86	1.75	4.75	1.76	1.84	4.28	4.88	0.23	0.26		
27	5.40	6.20	6.01	6.87	1.75	4.75	1.78	1.82	4.22	4.84	0.23	0.25		
M 6	5.57	6.33	6.17	7.00	1.74	4.75	1.82	1.82	4.45	5.06	0.23	0.26		
13	5.76	6.40	6.32	7.06	1.71	4.75	1.77	1.88	4.69	5.28	0.23	0.30		
20	5.86	6.45	6.40	7.10	1.76	4.75	1.80	1.95	4.87	5.40	0.23	0.28		
27	5.93	6.51	6.46	7.15	1.70	4.75	1.80	1.94	4.85	5.35	0.31	0.41		
A 3	5.84	6.44	6.33	7.09	1.77	4.75	1.81	1.90	4.76	5.30	0.31	0.36		
10	5.83	6.43	6.32	7.07	1.71	4.75	1.79	1.84	4.68	5.24	0.46	0.46		
17	5.79	6.43	6.29	7.08	1.78	4.75	1.76	1.86	4.64	5.24	0.46	0.57		
24	5.71	6.36	6.21	7.02	1.70	4.75	1.74	1.77	4.53	5.11	0.54	0.62		
M 1	5.66	6.32	6.18	7.02	1.81	4.75	1.74	1.78	4.49	5.08	0.47	0.65		
8	5.70	6.37	6.24	7.11	1.74	4.75	1.77	1.80	4.58	5.24	0.54	0.67		
15	5.81	6.43	6.35	7.20							0.62	0.78		

Month, week ending Mois ou semaine se terminant à la date indiquée	EXCHANGE RATES COURS DU CHANGE											BFS Table I1 SBF Tableau I1
	U.S. dollar Dollar É.-U.				Canadian dollar in U.S. funds Dollar canadien exprimé en dollar É.-U.		Other currencies Autres monnaies				Canadian dollar index against C-6 currencies Indice C-6 des cours du dollar canadien 1992 = 100	
	Canadian dollars per unit En dollars canadiens par unité				Canadian cents per unit En cents canadiens par unité		Average of noon spot rates Moyenne des cours du comptant à midi					
	Spot rates Cours du comptant				3-month forward spread Report ou déport (-) à 3 mois		Canadian dollars per unit En dollars canadiens par unité					
High Haut	Low Bas	Closing Clôture	Average noon Moyenne à midi	Closing Clôture	Average noon Moyenne à midi	Spot rates Cours du comptant	Closing Clôture	EMU ¹ Euro (UEM) ¹	British pound sterling	Swiss franc suisse	Japanese yen japonais	
B3415	B3416	B3414	B3400					B100032	B3412	B3411	B3407	B3431
2002 J	1.6184	1.5825	1.5873	1.6003	0.10	0.09	0.6300	1.4136	2.2925	0.9583	0.012064	78.05
F	1.6124	1.5858	1.6020	1.5958	0.10	0.10	0.6242	1.3895	2.2710	0.9404	0.011946	78.38
M	1.6025	1.5740	1.5942	1.5870	0.16	0.12	0.6273	1.3917	2.2584	0.9482	0.012119	78.69
A	1.6025	1.5608	1.5685	1.5814	0.25	0.20	0.6376	1.4012	2.2819	0.9561	0.012094	78.89
2002 A 3	1.6025	1.5874	1.5900	1.5937	0.14	0.15	0.6289	1.3987	2.2857	0.9557	0.011983	78.40
10	1.5988	1.5877	1.5918	1.5934	0.18	0.17	0.6282	1.3999	2.2857	0.9554	0.012125	78.36
17	1.5917	1.5716	1.5748	1.5837	0.22	0.19	0.6350	1.3981	2.2793	0.9525	0.012045	78.81
24	1.5769	1.5660	1.5678	1.5725	0.24	0.22	0.6378	1.3991	2.2775	0.9536	0.012099	79.27
M 1	1.5707	1.5565	1.5608	1.5637	0.25	0.25	0.6407	1.4092	2.2790	0.9649	0.012206	79.58
8	1.5725	1.5572	1.5714	1.5671	0.26	0.26	0.6364	1.4267	2.2943	0.9803	0.012263	79.34
15	1.5695	1.5537	1.5584	1.5598	0.30	0.29	0.6417	1.4165	2.2719	0.9733	0.012176	79.74
Latest week: / Dernière semaine :												
2002 M 9	1.5695	1.5645	1.5664	1.5685	0.27	0.26	0.6384	1.4258	2.2883	0.9803	0.012220	79.30
10	1.5618	1.5560	1.5579	1.5576	0.30	0.29	0.6419	1.4197	2.2751	0.9767	0.012181	79.82
13	1.5599	1.5545	1.5555	1.5583	0.30	0.30	0.6429	1.4193	2.2739	0.9752	0.012206	79.79
14	1.5608	1.5567	1.5587	1.5586	0.31	0.30	0.6416	1.4062	2.2567	0.9649	0.012112	79.87
15	1.5596	1.5537	1.5584	1.5559	0.30	0.31	0.6417	1.4117	2.2657	0.9694	0.012163	79.94

(1) The euro is the monetary unit of the European Economic and Monetary Union (EMU), which commenced on 1 January 1999. / L'euro est l'unité monétaire de l'Union économique et monétaire (UEM) européenne qui est entrée en vigueur le 1er janvier 1999.

Month, week ending
Mois ou semaine se terminant à la date indiquée

Overnight money market financing rate
Taux des fonds à un jour

B114011

2002 J	2.00
F	2.01
M	1.99
A	2.25
2002 A 3	2.00
10	2.00
17	2.24
24	2.24
M 1	2.25
8	2.24
15	2.24

Latest week: / Dernière semaine :

2002 M 9	2.25
10	2.25
13	2.24
14	2.25
15	2.24

Monthly Average Moyenne mensuelle		SELECTED MONETARY AGGREGATES AND THEIR COMPONENTS (Millions of dollars) AGRÉGATS MONÉTAIRES ET LEURS COMPOSANTES (En millions de dollars)										BFS Table E1 SBF Tableau E1	
		M1 M1		Personal chequing accounts Comptes de chèques personnels		Current accounts Comptes courants		Adjustments to M1 Ajustements à M1		Gross M1 M1 brut		Chartered bank net demand deposits Dépôts à vue nets aux banques à charte	
		Unadjusted Données non désaisonnalisées	Seasonally adjusted Données désaisonnalisées	Unadjusted Données non désaisonnalisées	Seasonally adjusted Données désaisonnalisées	Unadjusted Données non désaisonnalisées	Seasonally adjusted Données désaisonnalisées	Unadjusted Données non désaisonnalisées	Seasonally adjusted Données désaisonnalisées	Unadjusted Données non désaisonnalisées	Seasonally adjusted Données désaisonnalisées	Unadjusted Données non désaisonnalisées	Seasonally adjusted Données désaisonnalisées
		B2001	B1604	B486	B1643	B487	B1644	B2050	B2054	B1642	B478	B1601	
2000	J	33,839	33,664	20,861	21,088	51,460	51,618	1,380	107,540	107,755	74,031	74,558	
	A	33,922	33,685	21,135	21,454	51,851	51,923	1,441	108,348	108,505	73,865	75,160	
	S	34,157	33,926	21,650	22,087	52,527	52,445	1,270	109,605	109,727	73,999	74,711	
	O	34,094	33,873	21,289	21,655	53,762	53,308	1,656	110,801	110,477	76,383	75,866	
	N	34,306	34,034	21,195	21,426	54,166	53,551	1,610	111,276	110,602	77,028	75,270	
	D	35,005	34,139	21,869	21,902	57,571	54,774	987	115,432	111,754	80,107	76,830	
2001	J	34,279	34,221	22,264	22,181	54,613	54,571	1,594	112,750	112,566	75,639	75,881	
	F	34,123	34,566	22,341	21,984	54,937	55,841	1,829	113,230	114,249	77,531	77,473	
	M	34,271	34,988	22,664	22,568	55,092	56,166	1,547	113,573	115,299	78,570	78,616	
	A	34,645	35,202	23,360	22,869	55,926	56,391	1,211	115,141	115,683	79,321	79,862	
	M	35,013	35,317	23,585	23,168	56,417	57,153	512	115,526	116,156	78,762	79,521	
	J	35,428	35,518	23,585	23,354	56,563	57,111	1,083	116,659	117,076	79,247	80,708	
	J	35,710	35,537	23,463	23,730	57,497	57,783	1,041	117,712	118,097	79,824	80,436	
	A	36,074	35,835	23,271	23,651	57,675	57,909	1,071	118,090	118,469	80,170	81,647	
	S	36,198	35,951	24,325	24,760	60,826	60,715	1,105	122,454	122,528	83,239	84,175	
	O	36,318	36,091	25,060	25,460	61,684	61,230	1,060	124,122	123,834	87,628	87,067	
	N	36,606	36,311	25,694	25,975	63,179	62,502	1,073	126,552	125,850	91,970	89,914	
	D	37,397	36,449	26,695	26,696	67,148	63,770	829	132,070	127,701	95,616	91,443	
2002	J	36,734	36,662	27,496	27,413	65,110	65,116	-342	128,998	128,849	94,233	94,699	
	F	36,597	37,068	27,619	27,229	63,731	64,639	-248	127,698	128,685	93,233	93,141	
	M	36,733	37,497	27,773	27,633	63,336	64,463	-188	127,655	129,401	91,391	91,342	
	A	36,906	37,499	27,705	27,101	64,031	64,504	-110	128,532	128,993	93,342	93,748	

Monthly Average Moyenne mensuelle		SELECTED MONETARY AGGREGATES AND THEIR COMPONENTS (Millions of dollars) AGRÉGATS MONÉTAIRES ET LEURS COMPOSANTES (En millions de dollars)										continued suite	
		M2 M2		Chartered banks Banques à charte		Adjustments to M2 Ajustements à M2		M2 Total Total de M2		Chartered bank non-personal term deposits plus foreign currency deposits of residents Dépôts à terme autres que ceux des particuliers aux banques à charte et dépôts en monnaies étrangères des résidents		M3 Total Total de M3	
		Unadjusted Données non désaisonnalisées	Seasonally adjusted Données désaisonnalisées	Non-personal deposits Dépôts à préavis autres que ceux des particuliers	Personal savings deposits Dépôts d'épargne particuliers	Unadjusted Données non désaisonnalisées	Seasonally adjusted Données désaisonnalisées	Unadjusted Données non désaisonnalisées	Seasonally adjusted Données désaisonnalisées	Unadjusted Données non désaisonnalisées	Seasonally adjusted Données désaisonnalisées	Unadjusted Données non désaisonnalisées	Seasonally adjusted Données désaisonnalisées
		B2033	B1627	B472/73	B451	B2051	B2031	B1630	B475/82	B2052	B2030	B1628	
2000	J	109,250	109,612	45,898	337,524	480	493,152	494,339	177,715	-3,640	667,227	670,010	
	A	109,227	110,312	45,711	337,521	495	492,954	495,180	186,548	-3,245	676,257	678,952	
	S	109,427	109,920	46,642	337,310	498	493,877	495,340	189,713	-3,541	680,049	678,926	
	O	112,134	111,383	47,909	337,449	508	497,999	498,582	188,107	-3,387	682,720	680,567	
	N	112,943	110,877	48,251	339,166	537	500,897	498,581	189,552	-3,570	686,879	682,451	
	D	116,099	111,917	49,660	342,068	573	508,400	501,972	192,663	-4,186	696,877	686,535	
2001	J	111,512	111,701	47,830	341,835	593	501,770	501,576	193,111	-4,694	690,186	690,562	
	F	113,483	113,866	47,071	343,457	606	504,617	505,389	186,372	-4,197	686,792	689,896	
	M	114,388	115,151	46,681	345,068	606	506,742	507,212	187,075	-4,110	689,707	691,219	
	A	115,176	116,282	47,017	347,188	607	509,987	509,833	184,994	-4,949	690,033	693,466	
	M	114,287	115,355	48,695	346,717	604	510,303	510,738	189,637	-5,766	694,174	697,327	
	J	115,758	117,329	48,421	346,077	568	510,823	512,431	193,398	-5,015	699,205	700,505	
	J	116,575	117,023	49,594	345,929	561	512,658	513,910	191,843	-5,406	699,096	701,970	
	A	117,315	118,573	49,266	345,720	560	512,861	515,421	191,266	-4,233	699,893	702,686	
	S	120,541	121,243	51,063	346,496	534	518,634	520,366	196,166	-4,680	710,120	708,518	
	O	125,006	124,212	50,130	347,217	529	522,883	523,723	193,149	-5,006	711,026	709,289	
	N	129,648	127,274	51,698	349,544	520	531,411	529,073	194,241	-5,724	719,927	715,325	
	D	133,842	128,684	53,525	350,540	445	538,351	531,227	198,593	-5,792	731,152	719,930	
2002	J	130,624	131,016	52,841	351,200	-53	534,614	534,496	195,809	-5,684	724,739	725,131	
	F	129,582	129,961	51,521	353,094	-54	534,143	534,856	196,339R	-5,156	725,327R	728,588R	
	M	127,935	128,652	51,225	354,592	-49	533,705	534,144	198,951R	-6,159R	726,496R	728,069R	
	A	130,138	131,136	51,224	357,072	-63	538,371	537,843	198,113	-6,734	729,750	733,308	

Monthly average or average of month-ends Moyenne mensuelle ou moyenne de fin de mois		SELECTED MONETARY AGGREGATES AND THEIR COMPONENTS (Millions of dollars) AGRÉGATS MONÉTAIRES ET LEURS COMPOSANTES (En millions de dollars)									continued suite
		M2+		Trust and mortgage loan companies Sociétés de fiducie ou de prêt hypothécaire	Credit unions and caisses populaires Caisses populaires et crédit unions	Life insurance company individual annuities Compagnies d'assurance vie (rentes individuelles)	Personal deposits at government owned savings institutions Dépôts des particuliers aux caisses d'épargne publiques	Money market mutual funds Fonds communs de placement du marché monétaire	Adjustments to M2+ Ajustements à M2+	M2+ total Total de M2+	Seasonally adjusted Données désaisonnalisées
		Unadjusted Données non désaisonnalisées									
		B2031	B2038	B1639	B2042	B2046	B2047	B2048	B2053	B2037	B1633
2000	A	492,954	9,740	9,740	104,570	36,840	8,334	43,761	-2,296	693,903	696,130
	S	493,877	9,095	9,095	104,907	36,911	8,392	43,557	-2,134	694,604	696,068
	O	497,999	8,831	8,831	105,391	36,850	8,455	43,005	-2,264	698,268	698,851
	N	500,897	8,934	8,934	106,343	36,662	8,524	44,222	-2,381	703,202	700,886
	D	508,400	9,037	9,037	107,031	36,474	8,552	45,098	-2,221	712,370	705,943
2001	J	501,770	9,201	9,201	107,327	36,350	8,564	45,408	-2,222	706,398	706,204
	F	504,617	9,413	9,413	108,048	36,296	8,644	47,700	-2,634	712,083	712,856
	M	506,742	9,625	9,625	109,086	36,241	8,780	50,230	-2,762	717,942	718,412
	A	509,987	9,687	9,687	110,186	36,263	8,915	50,077	-2,603	722,514	722,358
	M	510,303	8,027	8,027	111,103	36,365	8,975	51,529	-210	726,091	726,527
	J	510,823	7,842	7,842	111,441	36,466	8,969	52,049	650	728,241	729,849
	J	512,658	7,835	7,835	112,102	36,539	8,973	53,057	629	731,793	733,045
	A	512,861	7,922	7,922	113,233	36,585	9,047	54,752	607	735,006	737,567
	S	518,634	8,008	8,008	114,218	36,629	9,087	57,105	586	744,266	745,999
	O	522,883	8,064	8,064	115,366	36,640	9,102	60,431	534	753,020	753,860
	N	531,411	8,092	8,092	116,624	36,618	9,213	62,161	453	764,572	762,233
	D	538,351	8,120	8,120	117,826	36,596	9,296	64,106	371	774,665	767,541
2002	J	534,614	8,070E	8,070E	118,588E	37,314 R	9,337	63,725	328E	771,976E,R	771,858E,R
	F	534,143	7,981E	7,981E	119,278E	38,703 R	9,425	64,284	325E	774,140E,R	774,853E,R
	M	533,705	8,188E	8,188E	120,141E,R	40,093	9,514	63,395	322E	775,358E	775,796E
	A	538,371			121,117E		9,540	61,905			

Monthly average or average of month-ends Moyenne mensuelle ou moyenne de fin de mois		SELECTED MONETARY AGGREGATES AND THEIR COMPONENTS (Millions of dollars) AGRÉGATS MONÉTAIRES ET LEURS COMPOSANTES (En millions de dollars)									continued suite		
		M2++		Canada Savings Bonds Obligations d'épargne du Canada		Non-money market mutual funds Fonds communs de placement autres que ceux du marché monétaire		M2++ M2++		M1+ ¹ M1+ ¹		M1++ ² M1++ ²	
		Unadjusted Données non désaisonnalisées		Unadjusted Données non désaisonnalisées		Unadjusted Données non désaisonnalisées		Unadjusted Données non désaisonnalisées		Unadjusted Données non désaisonnalisées		Unadjusted Données non désaisonnalisées	
		Seasonally adjusted Données désaisonnalisées		Seasonally adjusted Données désaisonnalisées		Seasonally adjusted Données désaisonnalisées		Seasonally adjusted Données désaisonnalisées		Seasonally adjusted Données désaisonnalisées		Seasonally adjusted Données désaisonnalisées	
		B2037	B2057	B1648	B2058	B1649	B2059	B1650	B2060	B1651	B2061	B1652	
2000	A	693,903	26,180	26,209	295,581	297,159	1,015,664	1,019,497	236,319	235,484	289,208	289,155	
	S	694,604	26,034	26,102	297,321	300,330	1,017,959	1,022,500	238,639	237,737	291,073	290,849	
	O	698,268	25,883	26,086	299,608	304,118	1,023,759	1,029,055	241,133	240,252	293,467	293,542	
	N	703,202	26,073	25,874	300,539	306,351	1,029,814	1,033,111	242,711	241,249	295,133	293,897	
	D	712,370	25,896	25,982	314,464	313,914	1,052,730	1,045,839	249,336	243,735	302,217	296,503	
2001	J	706,398	26,023	26,116	316,618	316,997	1,049,039	1,049,317	243,690	244,301	296,903	297,158	
	F	712,083	26,372	26,316	319,736	316,953	1,058,192	1,056,125	243,867	247,130	297,392	299,930	
	M	717,942	26,345	26,332	322,001	317,070	1,066,288	1,061,814	243,456	249,150	297,524	302,091	
	A	722,514	26,375	26,278	323,778	320,555	1,072,667	1,069,192	248,626	250,867	302,967	304,479	
	M	726,091	26,292	26,218	324,466	322,578	1,076,849	1,075,322	253,304	253,516	307,916	307,480	
	J	728,241	26,247	26,195	326,371	324,802	1,080,860	1,080,846	254,571	253,687	309,805	309,029	
	J	731,793	26,118	26,112	327,330	327,156	1,085,241	1,086,313	256,940	255,592	312,630	312,127	
	A	735,006	26,054	26,026	327,274	328,808	1,088,335	1,092,402	257,145	256,579	313,979	314,314	
	S	744,266	25,984	26,001	326,941	329,943	1,097,190	1,101,942	264,076	262,971	322,571	322,278	
	O	753,020	25,894	26,086	327,089	331,373	1,106,003	1,111,319	264,986	264,097	325,634	325,804	
	N	764,572	24,320	24,167	329,093	334,904	1,117,985	1,121,305	271,097	269,548	334,120	332,703	
	D	774,665	24,207	24,368	331,789	331,124	1,130,660	1,123,032	280,006	273,485	344,789	337,880	
2002	J	771,976E,R	24,259	24,406	334,858	335,375	1,131,094E,R	1,131,640E,R	276,169E	276,914E	343,059E	343,468E	
	F	774,140E,R	24,103	24,078	338,582	335,867	1,136,825E,R	1,134,798E,R	274,243E	277,838E	343,252E	346,075E	
	M	775,358E	24,109	24,097	342,276	337,346	1,141,743E	1,137,241E	273,488E,R	279,728E,R	343,860E,R	348,960E,R	
	A		24,064	23,963	343,627	340,493			276,715E	279,106E	348,510E	350,194E	

(1) M1+ consists of Gross M1 plus chequable notice deposits held at chartered banks plus all chequable deposits at trust and mortgage loan companies, credit unions and caisses populaires (excluding deposits of these institutions) plus continuity adjustments. / M1+ est composé de M1 brut, plus les dépôts à préavis transférables par chèque détenus dans les banques et les dépôts transférables par chèque détenus dans les sociétés de fiducie ou de prêt hypothécaire, les caisses populaires et les crédit unions (desquels sont retranchés les dépôts de ces institutions) plus les corrections faites pour assurer la continuité des données.

(2) M1++ consists of M1+ plus non-chequable notice deposits held at chartered banks, trust and mortgage loan companies, credit unions and caisses populaires less interbank non-chequable notice deposits plus continuity adjustments. / M1++ se définit comme M1+ auquel s'ajoutent les dépôts à préavis non transférables par chèque détenus auprès des banques, des sociétés de fiducie ou de prêt hypothécaire, des caisses populaires et des crédit unions, moins les dépôts interbancaires à préavis non transférables par chèque, plus les corrections faites pour assurer la continuité des données.

		CREDIT MEASURES (Millions of dollars) <i>MESURES DU CRÉDIT (En millions de dollars)</i>							BFS Table E2 SBF Tableau E2	
Monthly average or average of month-ends <i>Moyenne mensuelle ou moyenne de fin de mois</i>		Consumer credit <i>Crédit à la consommation</i>								
		Seasonally adjusted <i>Données désaisonnalisées</i>								
		Chartered banks <i>Banques à charte</i>	Trust and mortgage loan companies <i>Sociétés de fiducie ou de prêt hypothécaire</i>	Credit unions and caisses populaires <i>Caisses populaires et credit unions</i>	Life insurance companies <i>Compagnies d'assurance vie</i>	Non-depository credit intermediaries and other institutions <i>Intermédiaires financiers autres que les institutions de dépôt et autres institutions</i>	Special-purpose corporations (securitization) ¹ <i>Sociétés spécialisées (titrisation)¹</i>	Adjustments to consumer credit ¹ <i>Ajustements au crédit à la consommation¹</i>	Total consumer credit <i>Ensemble du crédit à la consommation</i>	
								Unadjusted <i>Données non désaisonnalisées</i>	Seasonally adjusted <i>Données désaisonnalisées</i>	
		B127	B132	B143	B129	B179	B175	B146	B140	B142
2000	S	122,556	580	15,474	4,331	16,916	32,350	-	192,916	193,057
	O	123,814	590	15,508	4,279	17,181	32,415	-	194,212	194,571
	N	124,178	606	15,575	4,290	17,007	33,048	-	194,757	195,605
	D	124,344	623	15,729	4,300	16,894	33,814	-	196,165	196,298
2001	J	125,027	655	15,886	4,305	16,832	34,463	-	197,188	197,255
	F	125,621	697	15,912	4,303	16,795	34,688	-	197,288	198,078
	M	126,034	740	15,960	4,300	16,793	34,418	-	198,654	197,272
	A	126,803	728	16,024	4,298	17,005	34,888	-	199,320	198,942
	M	127,329	658	16,139	4,295	17,353	35,313	-	200,385	200,023
	J	127,906	588	16,270	4,291	17,458	35,453	-	202,091	201,284
	J	127,986	552	16,399	4,312	17,662	35,739	-	202,232	202,230
	A	128,482	551	16,502	4,355	17,871	35,672	-	203,221	203,849
	S	128,732	550	16,633	4,398	18,075	35,605	-	204,908	204,908
	O	128,775	551	16,825	4,426	18,238	35,722	-	205,150	205,444
	N	128,878	555	17,008	4,439	18,397	36,098	-	205,554	206,426
	D	129,209	558	17,223	4,451	18,697	36,372	-	206,939	207,150
2002	J	130,022	580 E	17,430 E	4,457 E	18,484 E	36,485 E	-	207,508 E	207,598 E
	F	132,292	618 E	17,478 E	4,454 E	18,504 E	34,845 E	-	207,397 E	208,248 E
	M	134,444	656 E	17,565 E,R	4,452 E	18,508 E	34,941 E	-	210,841 E	209,480 E
	A	135,891		17,642 E			35,037 E	-		

		CREDIT MEASURES (Millions of dollars) <i>MESURES DU CRÉDIT (En millions de dollars)</i>							continued <i>suite</i>				
Monthly average or average of month-ends <i>Moyenne mensuelle ou moyenne de fin de mois</i>		Residential mortgage credit <i>Crédit hypothécaire à l'habitation</i>											
		Seasonally adjusted <i>Données désaisonnalisées</i>											
		Chartered banks <i>Banques à charte</i>	Trust and mortgage loan companies <i>Sociétés de fiducie ou de prêt hypothécaire</i>	Credit unions and caisses populaires <i>Caisses populaires et credit unions</i>	Life insurance companies <i>Compagnies d'assurance vie</i>	Pension funds ¹ <i>Caisses de retraite¹</i>	Non-depository credit intermediaries and other financial institutions ¹ <i>Intermédiaires financiers autres que les institutions de dépôt et autres institutions financières¹</i>	NHA mortgage backed securities ¹ <i>Titres hypothécaires garantis en vertu de la LNH¹</i>	Special-purpose corporations (securitization) ¹ <i>Sociétés spécialisées (titrisation)¹</i>	Total residential mortgage credit <i>Ensemble du crédit hypothécaire à l'habitation</i>		Total household credit <i>Ensemble des crédits aux ménages</i>	
									Unadjusted <i>Données non désaisonnalisées</i>	Seasonally adjusted <i>Données désaisonnalisées</i>	Unadjusted <i>Données non désaisonnalisées</i>	Seasonally adjusted <i>Données désaisonnalisées</i>	
		B982	B983	B943	B984	B940	B993	B941	B929	B938	B942	B151	B166
2000	S	264,327	4,757	56,037	17,190	8,742	25,475	32,624	22,592	433,190	431,523	626,106	624,580
	O	265,749	4,732	56,245	17,185	8,783	25,400	32,752	22,838	433,896	432,875	628,107	627,447
	N	267,167	4,830	56,513	17,232	8,843	25,357	32,689	22,586	435,300	433,460	630,057	629,065
	D	267,740	4,927	56,591	17,279	8,903	25,308	32,456	21,645	435,729	434,309	631,894	630,607
2001	J	268,940	5,013	56,843	17,265	8,974	25,166	32,146	21,241	435,730	435,937	632,918	633,192
	F	270,947	5,085	57,309	17,194	9,051	24,954	31,804	20,983	436,233	437,368	633,521	635,446
	M	272,256	5,156	57,863	17,122	9,127	24,742	32,129	20,409	437,269	438,862	635,923	636,134
	A	272,749	5,200	58,188	17,072	9,229	24,615	32,514	19,925	438,184	440,071	637,504	639,013
	M	274,544	5,214	58,300	17,047	9,354	24,594	32,197	19,557	440,128	442,021	640,513	642,044
	J	276,436	5,227	58,461	17,022	9,479	24,593	32,881	19,197	443,056	444,137	645,146	645,422
	J	278,832	5,259	58,871	16,997	9,582	24,505	33,538	18,895	447,507	447,059	649,740	649,289
	A	281,962	5,310	59,533	16,972	9,663	24,334	33,187	18,650	450,642	449,540	653,863	653,389
	S	285,101	5,360	60,167	16,946	9,743	24,172	32,906	18,408	454,420	452,534	659,328	657,442
	O	287,425	5,387	60,627	16,994	9,816 E	24,095	33,728	18,126	454,464 E	455,228 E	661,613 E	660,672 E
	N	289,687	5,393	61,292	17,113	9,884 E	24,109	34,389	17,805	459,743 E	457,604 E	665,298 E	664,030 E
	D	292,887	5,398	61,924	17,231	9,951 E	24,302	33,555	17,489	463,809 E	462,333 E	670,748 E	669,482 E
2002	J	295,823	5,442 E	62,572 E	17,253 E	10,030 E	24,505 E	32,663	17,188 E	465,587 E	465,825 E	673,094 E	673,424 E
	F	296,462	5,519 E	63,240 E	17,182 E	10,116 E	24,450 E	33,718	17,043 E	466,497 E	467,814 E	673,893 E	676,062 E
	M	298,712	5,596 E	63,991 E,R	17,110 E	10,201 E	24,321 E	35,511	16,758 E	470,574 E	472,371 E	681,416 E	681,851 E
	A	301,223		64,377 E				35,518	16,477 E				

(1) Unadjusted / Données non désaisonnalisées

		CREDIT MEASURES (Millions of dollars) / MESURES DU CRÉDIT (En millions de dollars)											
		Short-term business credit / <i>Crédits à court terme aux entreprises</i>					Other business credit / <i>Autres crédits aux entreprises</i>						
		Canadian dollar loans / <i>Prêts en dollars canadiens</i>					Chartered bank foreign currency loans to residents ² / <i>Prêts en monnaies étrangères des banques à charte aux résidents²</i>	Special-purpose corporations (securitization) / <i>Sociétés spécialisées (titrisation)</i>	Bankers' acceptances / <i>Acceptations bancaires</i>		Commercial paper issued by non-financial corporations / <i>Papier commercial des sociétés non financières</i>		Adjustments to short-term business credit / <i>Ajustements aux crédits à court terme aux entreprises</i>
		Business loans / <i>Prêts aux entreprises</i>	Non-depository credit intermediaries / <i>Intermédiaires financiers autres que les institutions de dépôt</i>	Other institutions / <i>Autres institutions</i>				Unadjusted / <i>Données non désaisonnalisées</i>	Seasonally adjusted / <i>Données désaisonnalisées</i>	Unadjusted / <i>Données non désaisonnalisées</i>	Seasonally adjusted / <i>Données désaisonnalisées</i>		
		B2300	B2322	B2333	B2302	B2312	B2330	B2313	B2327	B2329	B2336	B2316	
2000	S	132,717	132,658	13,684	18,414	27,073	10,891	54,249	54,906	25,515	24,925	-890	
	O	134,412	134,316	13,460	18,553	27,837	11,179	53,365	53,278	26,324	26,100	-902	
	N	134,621	136,005	13,746	18,742	28,510	11,520	55,166	54,825	27,624	26,787	-1,225	
	D	135,488	136,169	14,037	18,922	28,770	11,871	53,835	55,241	27,341	27,554	-887	
2001	J	134,855	136,724	14,167	19,001	29,764	11,901	53,814	54,418	25,027	25,681	-789	
	F	136,135	136,807	14,133	19,025	27,524	11,607	55,909	55,196	23,286	23,263	-1,059	
	M	136,062	135,323	14,098	19,030	27,220	11,321	54,636	53,331	21,584	21,922	-1,184	
	A	135,875	134,196	14,047	19,076	26,052	11,207	52,613	52,076	20,649	21,041	-1,164	
	M	134,482	133,204	13,983	19,179	25,586	11,262	52,091	51,721	21,034	21,450	-1,176	
	J	131,809	131,902	13,922	19,250	25,075	11,317	49,449	49,751	21,035	21,457	-1,011	
	J	132,738	131,890	13,862	19,433	24,469	11,412	48,692	48,524	21,829	21,918	-1,014	
	A	129,554	129,582	13,801	19,685	26,114	11,545	49,021	49,689	22,795	21,846	-1,238	
	S	129,562	129,551	13,741	19,882	29,601	11,681	48,767	49,503	22,535	22,024	-1,143	
	O	129,119	129,031	13,555	20,091	29,144	12,245	50,364	50,355	22,442	22,235	-1,210	
	N	125,500	126,842	13,247	20,344	27,279	13,241	50,369	50,081	22,829	22,104	-1,112	
	D	124,434	125,135	12,940	20,622	26,717	14,241	48,819	49,946	21,923	21,997	-1,119	
2002	J	121,772	123,459	12,762 E	20,817 E	25,989	14,889 E	47,276	47,716	20,926	21,483	-1,024	
	F	120,435	120,944	12,724 E	20,904 E	26,329	15,190 E	47,846	47,094	21,741 R	21,715 R	-939	
	M	122,088 R	121,403 R	12,692 E	20,960 E	24,811	15,496 E	47,287	46,069	22,479	22,840	-1,000	
	A	123,676	122,129			23,606	15,809 E	47,211	46,647	22,486	22,929 E	-1,581	

		CREDIT MEASURES (Millions of dollars) / MESURES DU CRÉDIT (En millions de dollars)											
		Short term business credit / <i>Crédits à court terme aux entreprises</i>					Other business credit / <i>Autres crédits aux entreprises</i>						
		Total short-term business credit / <i>Ensemble des crédits à court terme aux entreprises</i>					Non-residential mortgages / <i>Prêts hypothécaires sur immeubles non résidentiels</i>			Leasing receivables / <i>Créances résultant du crédit-bail</i>			
		Unadjusted / <i>Données non désaisonnalisées</i>	Seasonally adjusted / <i>Données désaisonnalisées</i>			Chartered banks / <i>Banques à charte</i>	Trust and mortgage loan companies / <i>Sociétés de fiducie ou de prêt hypothécaire</i>	Credit unions and caisses populaires / <i>Caisse populaires et credit unions</i>	Life insurance companies / <i>Compagnies d'assurance vie</i>	Non-depository credit intermediaries and other institutions / <i>Intermédiaires financiers autres que les institutions de dépôt et autres institutions</i>	Chartered banks / <i>Banques à charte</i>	Trust and mortgage loan companies / <i>Sociétés de fiducie ou de prêt hypothécaire</i>	Non-depository credit intermediaries / <i>Intermédiaires financiers autres que les institutions de dépôt</i>
		B2317	B2324	B2303	B2304	B2305	B2306	B2334	B2308	B2309	B2335		
2000	S	281,653	281,833	15,735	508	8,179	24,445	1,041	5,179	81	11,081		
	O	284,227	284,663	15,797	507	8,317	24,386	1,032	5,276	82	11,049		
	N	288,701	288,339	15,990	516	8,530	24,274	994	5,318	83	10,988		
	D	289,377	290,088	15,823	525	8,729	24,162	955	5,393	84	10,926		
2001	J	287,739	289,889	15,631	532	8,873	24,059	950	5,356	85	10,891		
	F	286,560	286,821	15,655	538	8,933	23,970	978	5,382	86	10,885		
	M	282,768	281,629	15,625	545	9,040	23,882	1,005	5,365	88	10,879		
	A	278,356	277,486	15,668	538	9,145	23,858	1,072	5,116	89	10,916		
	M	276,440	275,669	15,555	517	9,214	23,904	1,179	5,086	90	10,997		
	J	270,847	271,249	15,597	496	9,299	23,949	1,285	5,104	90	11,077		
	J	271,421	270,748	15,608	488	9,387	24,017	1,375	5,175	91	11,078		
	A	271,277	271,625	15,475	491	9,469	24,108	1,449	5,377	92	10,999		
	S	274,625	274,937	15,340	494	9,547	24,197	1,521	5,361	93	10,922		
	O	275,749	276,104	15,523	498	9,618	24,208	1,602	5,384	93	10,925		
	N	271,695	271,041	15,513	503	9,682	24,143	1,692	5,130	93	11,005		
	D	268,576	268,819	15,793	508	9,747	24,077	1,782	5,175	92	11,084		
2002	J	263,407 E	265,289 E	15,850	514 E	9,827 E	23,998 E	1,856 E	5,222	93 E	11,122 E		
	F	264,230 E,R	264,242 E	15,872	520 E	9,929 E	23,909 E	1,912 E	5,054	95 E	11,116 E		
	M	264,812 E,R	263,739 E,R	15,903	526 E	10,021 E	23,821 E	1,967 E	5,010	97 E	11,110 E		
	A	264,839 E	264,122 E	15,916					5,091				

(1) Excludes reverse repos and loans to non-residents. / Ne comprend pas les prises en pension ni les prêts à des non-résidents.

(2) Excludes reverse repos. / Ne comprend pas les prises en pension.

Monthly average or average of month-ends <i>Moyenne mensuelle ou moyenne de fin de mois</i>		CREDIT MEASURES (Millions of dollars) <i>MESURES DU CRÉDIT (En millions de dollars)</i>								continued <i>suite</i>
		Other business credit <i>Autres crédits aux entreprises</i>					Total business credit <i>Ensemble des crédits aux entreprises</i>		Total household and business credit <i>Ensemble des crédits aux ménages et aux entreprises</i>	
		Special-purpose corporations (securitization) <i>Sociétés spécialisées (titrisation)</i>	Bonds and debentures <i>Obligations et débetures</i>	Equity and warrants <i>Actions et bons de souscription</i>	Adjustments to other business credit <i>Ajustements aux autres crédits aux entreprises</i>	Total other business credit <i>Ensemble des autres crédits aux entreprises</i>	Unadjusted <i>Données non désaisonnalisées</i>	Seasonally adjusted <i>Données désaisonnalisées</i>	Unadjusted <i>Données non désaisonnalisées</i>	Seasonally adjusted <i>Données désaisonnalisées</i>
2000	S	8,222	190,614R	247,737	-	512,822 R	794,474 R	794,655 R	1,420,581 R	1,419,234 R
	O	8,524	191,144R	249,178	-	515,293 R	799,520 R	799,956 R	1,427,627 R	1,427,403 R
	N	9,029	191,424R	250,869	-	518,013 R	806,714 R	806,352 R	1,436,771 R	1,435,417 R
	D	9,570	191,653R	251,899	-	519,718 R	809,095 R	809,806 R	1,440,989 R	1,440,414 R
2001	J	10,147	192,629R	252,581	-	521,734 R	809,474 R	811,624 R	1,442,391 R	1,444,815 R
	F	10,621	195,501R	253,308	-	525,857 R	812,418 R	812,678 R	1,445,938 R	1,448,124 R
	M	10,996	200,241R	253,895	-	531,561 R	814,328 R	813,189 R	1,450,251 R	1,449,323 R
	A	11,338	203,173R	254,374	-	535,285 R	813,641 R	812,771 R	1,451,145 R	1,451,784 R
	M	11,651	208,328R	255,306	-	541,824 R	818,264 R	817,493 R	1,458,777 R	1,459,537 R
	J	11,973	214,460R	256,553	-	549,884 R	820,732 R	821,133 R	1,465,878 R	1,466,555 R
	J	11,947	217,132R	257,174	-	553,470 R	824,892 R	824,218 R	1,474,631 R	1,473,507 R
	A	11,575	220,888R	257,693	-	557,615 R	828,892 R	829,240 R	1,482,755 R	1,482,629 R
	S	11,214	222,683R	258,032	-	559,403 R	834,028 R	834,340 R	1,493,356 R	1,491,782 R
	O	11,149	223,983R	258,328	-	561,310 R	837,059 R	837,414 R	1,498,673E,R	1,498,086E,R
	N	11,375	227,962R	259,655	-	566,751 R	838,446 R	837,791 R	1,503,744E,R	1,501,822E,R
	D	11,606	231,138R	261,037	-	572,039 R	840,615 R	840,858 R	1,511,363E,R	1,510,341E,R
2002	J	11,863E	233,105R	261,532	-	574,981E,R	838,388E,R	840,270E,R	1,511,482E,R	1,513,693E,R
	F	12,147E	234,344R	261,929	-	576,827E,R	841,057E,R	841,069E,R	1,514,950E,R	1,517,131E,R
	M	12,438E	235,729R	262,790	-	579,412E,R	844,224E,R	843,151E,R	1,525,640 E	1,525,002 E
	A	12,737E	238,268R	263,925R	-	583,734 E	848,573 E	847,856E		

End of period En fin de période		GOVERNMENT OF CANADA SECURITIES OUTSTANDING (Par Value) ENCOURS DES TITRES DU GOUVERNEMENT CANADIEN (Valeur nominale)							BFS Table G4 SBF Tableau G4			
		Millions of Canadian dollars En millions de dollars canadiens										
		Treasury bills Bons du Trésor	Other direct and guaranteed securities ¹ Autres titres émis ou garantis ¹	Canada Savings Bonds and other retail instruments Obligations d'épargne du Canada et autres titres de placements au détail	Total Total	Held by Détenteurs Bank of Canada Banque du Canada	Government of Canada accounts ² Comptes du gouvernement canadien ²					
						Treasury bills Bons du Trésor	Bonds Obligations	Total Total	Treasury bills Bons du Trésor	Bonds Obligations	Short-term instruments Titres à court terme	Total Total
		B2425		B2408	B2400	B2470	B2471	B2469	B2466	B2467	B2413	B2461
2002	J	93,800	316,890	24,318	435,008	12,227	26,243	38,470	85	6,778	-	6,863
	F	94,400	319,028	24,199	437,627	11,703	27,319	39,022	79	6,293	-	6,372
	M	94,200	320,383	24,177	438,760	11,340	26,813	38,153	78	6,190	-	6,268
	A	98,500	315,166	24,123	437,789	11,445	27,129	38,575	23	6,075	-	6,098
2002	A 3	94,200	313,942	24,197	432,339	11,231	26,769	38,000	186	5,187	-	5,373
	10	94,200	313,923	24,169	432,292	11,287	26,769	38,056	130	5,187	-	5,317
	17	94,600	312,920	24,148	431,667	11,341	26,769	38,110	78	5,187	-	5,265
	24	94,600	315,317	24,134	434,051	11,380	27,129	38,509	39	5,338	-	5,377
	M 1	98,500	313,504	24,118	436,121	11,401	27,062	38,463	67	6,187	-	6,254
	8	98,500	314,013	24,064	436,577	11,401	27,062	38,464	67	6,662	-	6,729
	15	99,000	312,415	24,043	435,458	11,571	27,062	38,633	71	5,184	-	5,255

Changes from the date indicated: / Variations par rapport à la date indiquée :

2001	M 16	12,900	-11,563	-2,342	-1,005	619	2,086	2,705	-19	147	-	128
2002	M 8	500	-1,598	-21	-1,119	170	-	170	4	-1,477	-	-1,473

End of period En fin de période		GOVERNMENT OF CANADA SECURITIES OUTSTANDING (Par Value) ENCOURS DES TITRES DU GOUVERNEMENT CANADIEN (Valeur nominale)				Average of Wednesdays and Wednesday Moyenne mensuelle des mercredis ou données du mercredi	GOVERNMENT OF CANADA CANADIAN DOLLAR DEPOSITS DÉPÔTS EN DOLLARS CANADIENS DU GOUVERNEMENT CANADIEN		
		Millions of Canadian dollars En millions de dollars canadiens					Millions of dollars En millions de dollars		
		Held by Détenteurs General Public Public					Held at Détenteurs Bank of Canada Banque du Canada		
		Treasury bills Bons du Trésor	Marketable bonds and notes Obligations et billets négociables	Canada Savings Bonds and other retail instruments Obligations d'épargne du Canada et autres titres de placement au détail	Total Total		LVTS Participants Participants au STPGV		Total Total
		B2477	B2478	B2408	B2475	B54 B113718	B2523		
2002	J	81,488	283,869	24,318	389,675	2002 J	2,154	4,343	6,497
	F	82,618	285,416	24,199	392,233	F	2,673	9,033	11,706
	M	82,782	287,380	24,177	394,339	M	2,059	15,696	17,755
	A	87,032	281,962	24,123	393,116	A	2,113	5,101	7,214
2002	A 3	82,783	281,985	24,197	388,965	2002 A 3	1,685	7,739	9,424
	10	82,783	281,966	24,169	388,918	10	2,041	6,380	8,421
	17	83,181	280,963	24,148	388,292	17	2,208	4,307	6,515
	24	83,181	282,851	24,134	390,166	24	2,517	1,977	4,494
	M 1	87,032	280,255	24,118	391,405	M 1	1,533	7,124	8,657
	8	87,032	280,289	24,064	391,385	8	2,086	10,003	12,089
	15	87,358	280,168	24,043	391,569	15	1,996	10,959	12,955

Changes from the date indicated: / Variations par rapport à la date indiquée :

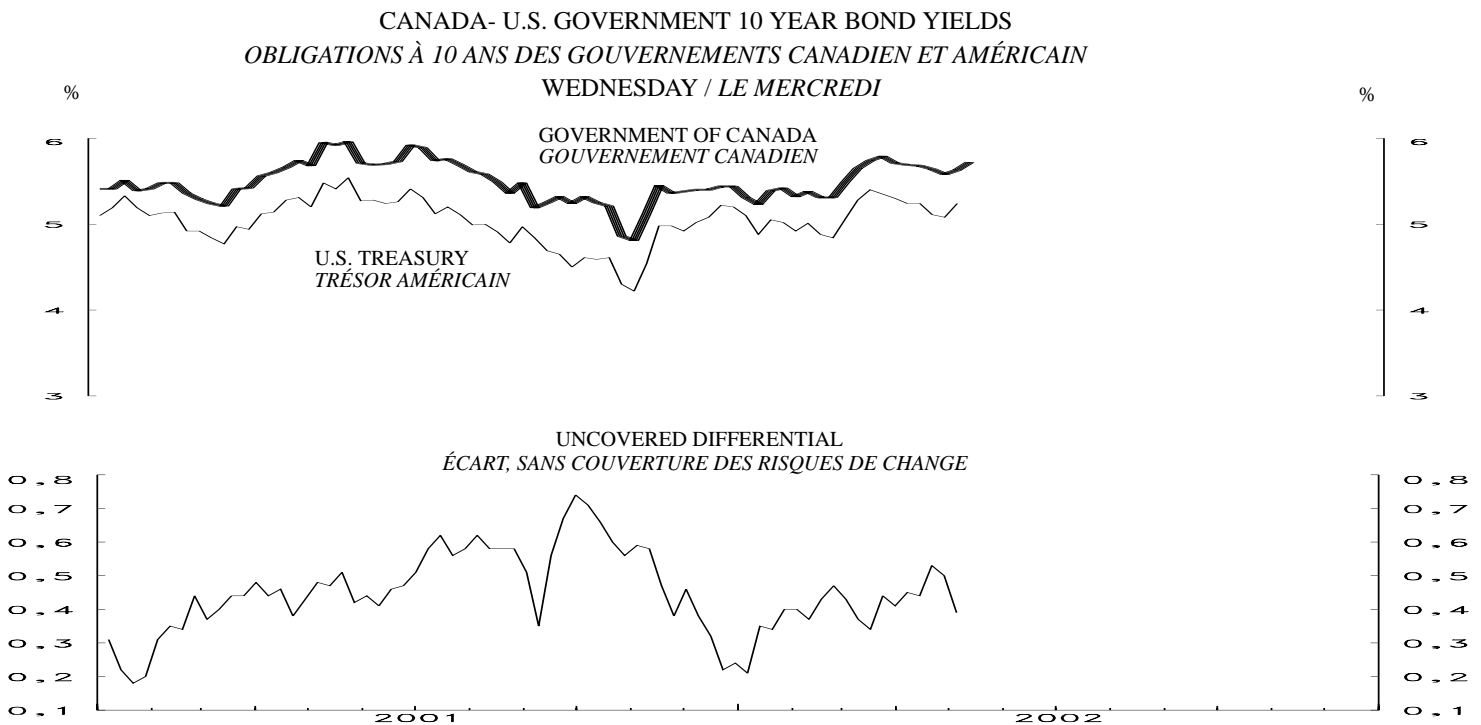
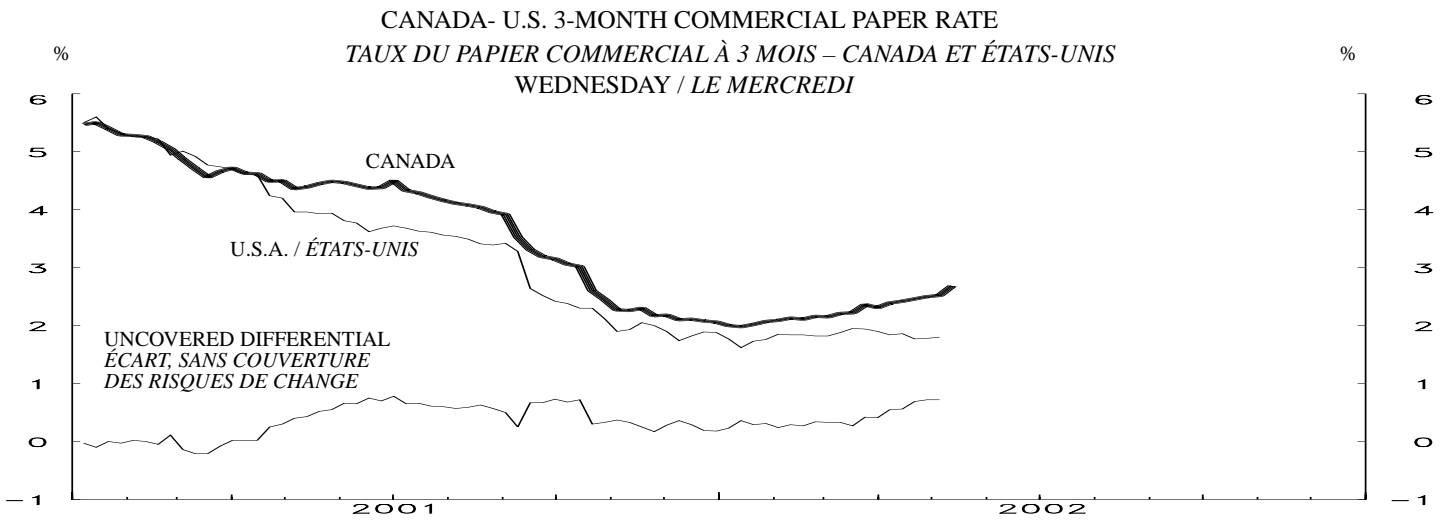
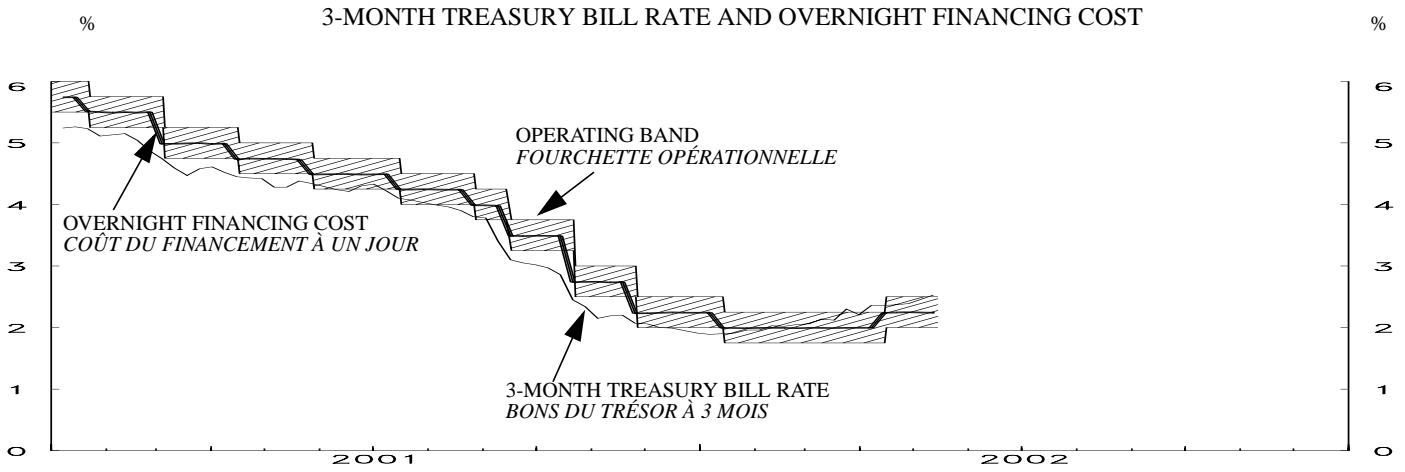
2001	M 16	12,300	-13,796	-2,342	-3,839	2001 M 16	837	-8,459	-7,622
2002	M 8	326	-120	-21	184	2002 M 8	-90	956	866

(1) Includes securities denominated in foreign currency (excluding U.S. -pay "Canada Bills").

Comprend les titres libellés en monnaies étrangères (à l'exclusion des « bons du Canada » en dollars É.-U.).

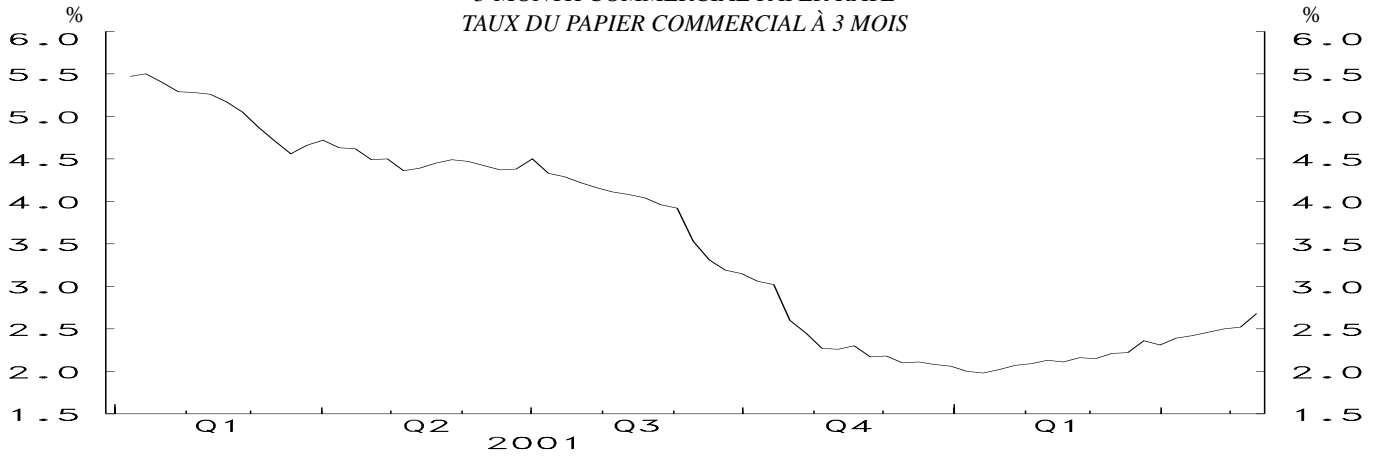
(2) Includes Government of Canada Accounts held at the Bank of Canada, plus non-market bonds held by the Canada Pension Plan.

Comprend les comptes du gouvernement canadien à la Banque du Canada et les titres non négociables détenus par le Régime de pensions du Canada.



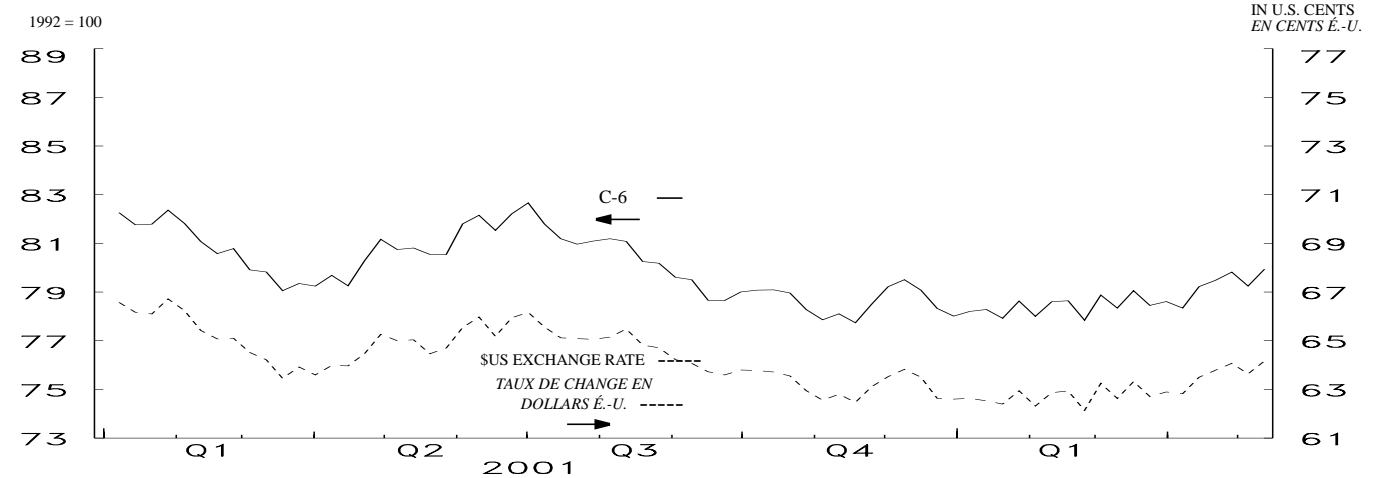
MONETARY CONDITIONS INDEX / *INDICE DES CONDITIONS MONÉTAIRES*
WEDNESDAY / *LE MERCREDI*

3-MONTH COMMERCIAL PAPER RATE
TAUX DU PAPIER COMMERCIAL À 3 MOIS



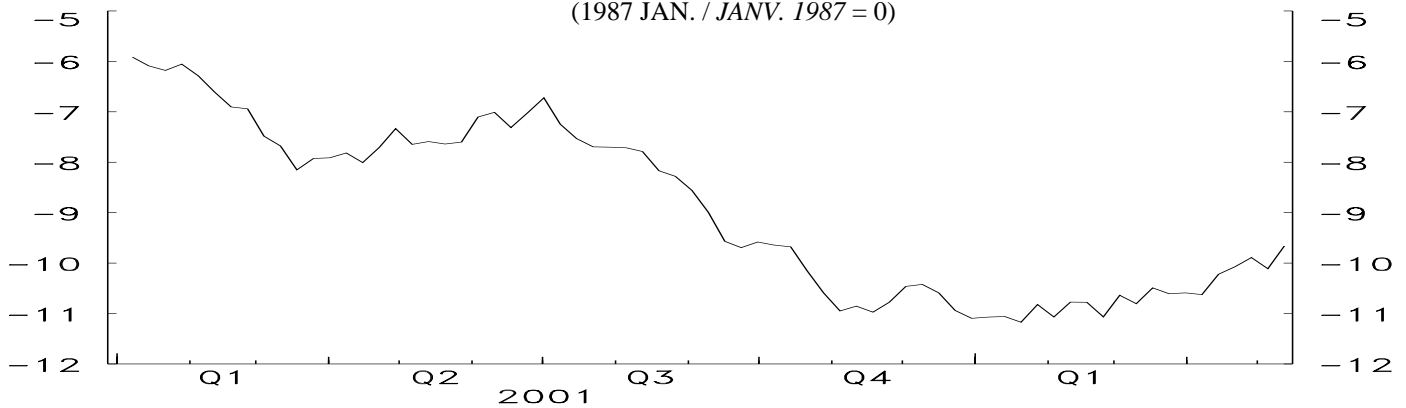
C-6 EXCHANGE RATE INDEX AND \$U.S. EXCHANGE RATE

TAUX DE CHANGE DU DOLLAR CANADIEN PAR RAPPORT AUX MONNAIES COMPOSANT L'INDICE C-6 ET AU DOLLAR É.-U.



MONETARY CONDITIONS INDEX
INDICE DES CONDITIONS MONÉTAIRES

(1987 JAN. / JANV. 1987 = 0)

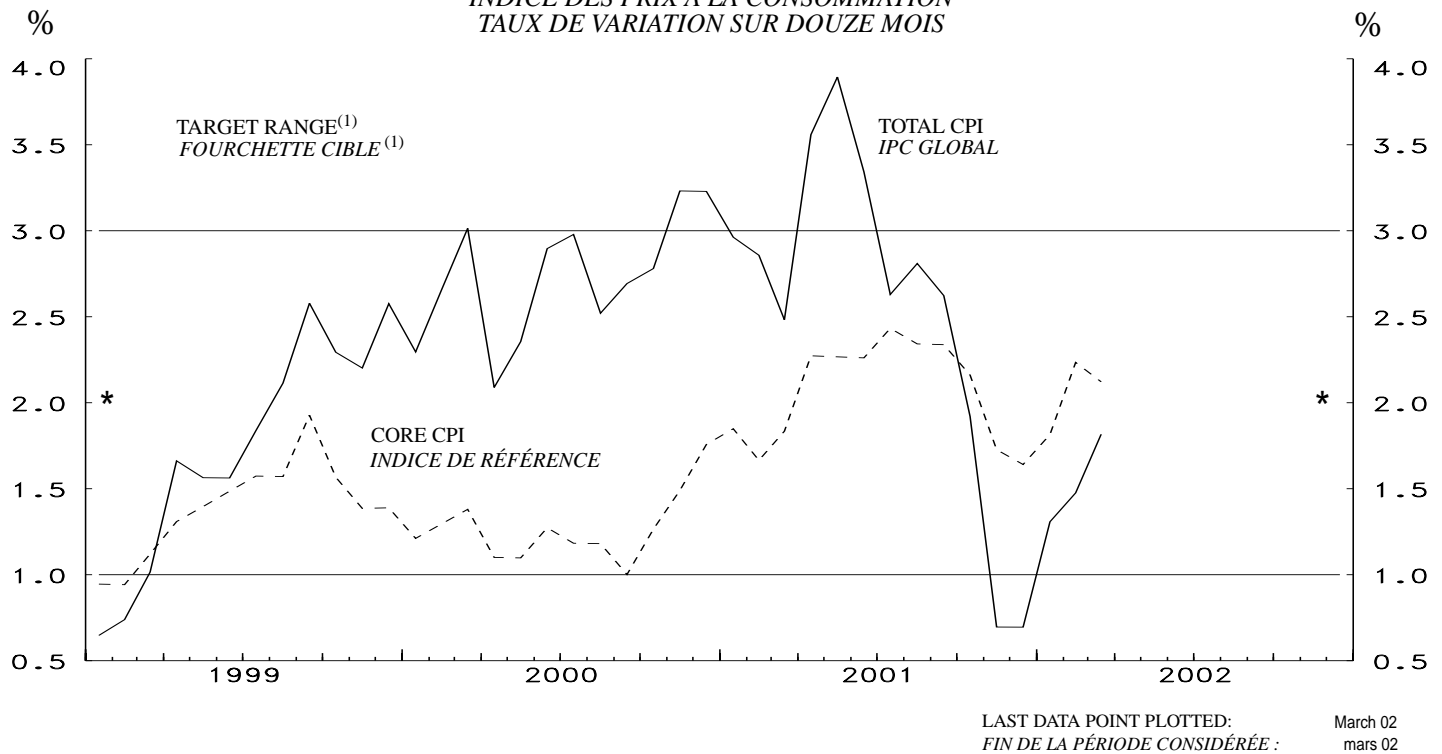


LAST DATA POINT PLOTTED: 15-May-02
FIN DE LA PÉRIODE CONSIDÉRÉE : 15-mai-02

NOTE: THE MONETARY CONDITIONS INDEX IS A WEIGHTED SUM OF THE CHANGES IN THE 3-MONTH COMMERCIAL PAPER RATE AND THE C-6 TRADE-WEIGHTED EXCHANGE RATE (SEE TECHNICAL NOTE IN THE WINTER 1998-1999 ISSUE OF THE BANK OF CANADA REVIEW, PAGES 125 AND 126) FROM JANUARY 1987. THE INDEX IS CALCULATED AS THE CHANGE IN THE INTEREST RATE PLUS ONE-THIRD OF THE PERCENTAGE CHANGE IN THE EXCHANGE RATE. THE BANK DOES NOT TRY TO MAINTAIN A PRECISE MCI LEVEL IN THE SHORT RUN. SEE *MONETARY POLICY REPORT*, MAY 1995, P.14.

NOTA : L'INDICE DES CONDITIONS MONÉTAIRES (L'ICM) EST UNE SOMME PONDÉRÉE DES VARIATIONS ENREGISTRÉES DEPUIS JANVIER 1987 PAR LE TAUX DU PAPIER COMMERCIAL À 3 MOIS ET LE TAUX DE CHANGE DU DOLLAR CANADIEN PAR RAPPORT AUX MONNAIES COMPOSANT L'INDICE C-6 (VOIR LA NOTE TECHNIQUE PUBLIÉE DANS LA LIVRAISON DE L'HIVER 1998-1999 DE LA REVUE DE LA BANQUE DU CANADA, PAGES 125 ET 126) PONDÉRÉ EN FONCTION DES ÉCHANGES COMMERCIAUX. ON OBTIENT L'ICM EN ADDITIONNANT LA VARIATION DU TAUX D'INTÉRÊT ET LE TIERS DE LA VARIATION, ÉTABLIE EN POURCENTAGE, DU TAUX DE CHANGE. LA BANQUE NE S'EFFORCE PAS, AU JOUR LE JOUR, DE MAINTENIR L'ICM À UN NIVEAU PRÉCIS. VOIR LE RAPPORT SUR LA POLITIQUE MONÉTAIRE, MAI 1995, P. 15.

CONSUMER PRICE INDEX
YEAR-OVER-YEAR PERCENTAGE CHANGE
INDICE DES PRIX À LA CONSOMMATION
TAUX DE VARIATION SUR DOUZE MOIS



* Inflation - control target / * Cible de maîtrise de l'inflation

(1) Note: Although the target is expressed in terms of the total CPI, the Bank of Canada bases its policy actions on a core measure of the CPI that excludes the eight most volatile components (fruits, vegetables, gasoline, fuel oil, natural gas, mortgage interest, inter-city transportation and tobacco products) as well as the effect of indirect taxes on the remaining components.

Bien que la cible soit exprimée en fonction de l'IPC global, la Banque du Canada fonde ses décisions de politique monétaire sur un indice de référence qui exclut de l'IPC les huit composantes les plus volatiles (fruits, légumes, essence, mazout, gaz naturel, intérêts hypothécaires, transport interurbain et produits du tabac) ainsi que l'effet des impôts indirects sur les autres composantes.

CONSUMER PRICE INDEX INDICE DES PRIX À LA CONSOMMATION							MONETARY CONDITIONS INDEX INDICE DES CONDITIONS MONÉTAIRES					
Month Mois	Total CPI IPC global		Percentage (y/y) (unadjusted) Taux de variation (a/a) (données non désaisonnalisées)				Wednesday Le mercredi	3-Month prime corporate paper rate Taux du papier de premier choix des sociétés non financières à 3 mois	Canadian dollar index against C-6 currencies Indice C-6 des cours du dollar canadien	Monetary conditions index Indice des conditions monétaires		
	Unadjusted Données non désai- sonnalisées	Seasonally adjusted Données désaisonn- nalisées	Total CPI IPC global	Core CPI Indice de référence	Alternative measures of trend inflation Autres mesures de l'inflation tendancielle							
	P100000	P119500			CPIXFET IPCHAEI	CPIW IPCP B3319		B113858	B113929			
2000	A	113.9	113.5	2.5	1.2	1.5	1.6	2002 J 16	1.98	78.28	-11.06	
	S	114.4	113.9	2.7	1.0	1.3	1.5		23	2.02	77.92	-11.17
	O	114.6	114.2	2.8	1.3	1.5	1.6		30	2.07	78.63	-10.82
	N	115.0	115.0	3.2	1.5	1.8	1.8		F 6	2.09	78.00	-11.07
	D	115.1	115.3	3.2	1.8	1.9	2.0			13	2.13	78.60
2001	J	114.7	115.1	3.0	1.8	2.0	2.0	20	2.11	78.64	-10.78	
	F	115.2	115.3	2.9	1.7	2.0	1.9	27	2.16	77.84	-11.07	
	M	115.6	115.5	2.5	1.8	1.7	1.9	M 6	2.15	78.87	-10.64	
	A	116.4	116.2	3.6	2.3	1.9	2.4		13	2.21	78.34	-10.80
	M	117.4	116.9	3.9	2.3	2.0	2.5	20	2.22	79.05	-10.49	
	J	117.5	116.8	3.3	2.3	1.9	2.4	27	2.36	78.45	-10.61	
	J	117.1	116.5	2.6	2.4	2.1	2.4	A 3	2.31	78.61	-10.59	
	A	117.1	116.7	2.8	2.3	2.1	2.3		10	2.39	78.34	-10.62
	S	117.4	116.9	2.6	2.3	2.0	2.3	17	2.42	79.22	-10.22	
	O	116.8	116.5	1.9	2.2	1.8	2.1	24	2.46	79.48	-10.07	
	N	115.8	115.8	0.7	1.7	1.4	1.7	M 1	2.50	79.82	-9.89	
	D	115.9	116.1	0.7	1.6	1.3	1.6		8	2.52	79.24	-10.11
2002	J	116.2	116.7	1.3	1.8	1.4	1.8	15	2.68	79.94	-9.66	
	F	116.9	117.1	1.5	2.2	1.4	2.1					
	M	117.7	117.4	1.8	2.1	1.8	2.1					

Core CPI: The CPI excluding the eight most volatile components (fruits, vegetables, gasoline, fuel oil, natural gas, mortgage interest, inter-city transportation and tobacco products) as well as the effect of indirect taxes on the remaining components. CANSIM identifier for this series (in level terms) is B3328. / La Banque utilise comme indice de référence l'IPC qui exclut les huit composantes les plus volatiles (fruits, légumes, essence, mazout, gaz naturel, intérêts hypothécaires, transport interurbain et produits du tabac) ainsi que l'effet des impôts indirects sur les autres composantes. Le numéro d'identification de Cansim applicable à cette série (données exprimées en valeur absolue) est le B3328.

CPIXFET: The CPI excluding food, energy and the effect of indirect taxes. / IPCHAEI : IPC hors alimentation, énergie et effet des impôts indirects

CPIW: In this measure, each component of the total CPI is multiplied by an additional weight that is inversely proportional to the component's volatility, so that the more volatile the component the less it influences the overall index. / Dans IPCP, chacune des composantes de l'IPC global est multipliée par une pondération additionnelle qui est inversement proportionnelle à la variabilité de la composante, afin que les plus volatiles d'entre elles influencent moins l'évolution de l'indice global.