



FOR IMMEDIATE RELEASE
POUR PUBLICATION IMMÉDIATE

January 27, 2006
le 27 janvier 2006

CONTENTS
TABLE DES MATIÈRES

<u>Page</u> <u>Page</u>		<u>Table</u> ¹ <u>Tableau</u> ¹
* 3	Bank of Canada: assets and liabilities / <i>Banque du Canada : actif et passif</i>	B2
* 4, 5	Chartered bank assets / <i>Actif des banques à charte</i>	C1
* 5, 6	Chartered bank liabilities / <i>Passif des banques à charte</i>	C2
* 7	Selected seasonally adjusted series: Chartered bank assets and liabilities <i>Quelques statistiques bancaires désaisonnalisées : Avoirs et engagements des banques à charte</i>	C8
* 7	Positions of Members of the Canadian Payments Association with the Bank of Canada <i>Positions des Membres de l'Association canadienne des paiements à la Banque du Canada</i>	B3
* 7	Bank of Canada buy-back transactions <i>Opérations à réméré de la Banque du Canada</i>	B3
* 8, 9, 10	Financial market statistics / <i>Statistiques du marché financier</i>	F1
* 10	Exchange rates / <i>Cours du change</i>	I1
* 11, 12	Monetary aggregates / <i>Agrégats monétaires</i>	E1
* 13, 14, 15	Credit measures / <i>Mesures du crédit</i>	E2
* 16	Government of Canada securities outstanding / <i>Encours des titres du gouvernement canadien</i>	G4
* 16	Government of Canada deposits / <i>Dépôts du gouvernement canadien</i>	
* 17	Net new securities issues placed in Canada and abroad <i>Émissions nettes de titres placés au Canada et à l'étranger</i>	F4
* 17	Corporate short-term paper outstanding / <i>Encours des effets à court terme des sociétés</i>	F2
* 18, 19	Charts: interest rates, exchange rates and monetary conditions index <i>Graphiques : taux d'intérêt, cours du change et indice des conditions monétaires</i>	
* 20	Consumer Price Index and monetary conditions index <i>Indice des prix à la consommation et indice des conditions monétaires</i>	

The *Weekly Financial Statistics* publication (including a schedule for the release of data) and information on the Bank of Canada are available on the Internet at the Bank of Canada Web site: www.bank-banque-canada.ca. For information on the contents of the *Weekly Financial Statistics* contact Maureen Tootle (613) 782-7333 or wfsmail@bank-banque-canada.ca

On peut consulter le Bulletin hebdomadaire de statistiques financières (y compris le calendrier des dates de publication des données) et obtenir des renseignements sur la Banque du Canada dans Internet (site Web) à l'adresse suivante : www.bank-banque-canada.ca. Pour en savoir plus sur le contenu du Bulletin hebdomadaire de statistiques financières, prière de communiquer avec Maureen Tootle au (613) 782-7333 ou à l'adresse électronique wfsmail@bank-banque-canada.ca

Data in this package are unadjusted unless otherwise stated / *À moins d'indication contraire, les données de cette publication n'ont pas été désaisonnalisées.*

For all Wednesday series, in the event a holiday falls on a Wednesday, data for the preceding business day will be shown.

Si un jour férié tombe un mercredi, ce sont les séries du jour ouvrable précédent qui sont présentées.

"R" revised / *révisé*

"E" estimated / *estimé*

* New information this week. / *Nouvelles données de cette semaine*

(1) Refers to the corresponding *Bank of Canada Banking and Financial Statistics* tables and footnotes. / *Renvoie à la note ou au tableau correspondant dans les Statistiques bancaires et financières de la Banque du Canada.*

Subscriptions or copies of Bank of Canada publications may be obtained from: Publications Distribution Section, Bank of Canada, Communications Services, Ottawa, Ontario, Canada K1A 0G9. Remittances in CANADIAN DOLLARS should be made payable to the Bank of Canada. For further information, please call (613) 782-8248.

Pour s'abonner aux publications de la Banque du Canada ou en obtenir des exemplaires, il suffit de s'adresser au Service de diffusion des publications, Banque du Canada, Services de communication, Ottawa, Ontario, CANADA K1A 0G9. Les paiements doivent être libellés EN DOLLARS CANADIENS et faits à l'ordre de la Banque du Canada. Pour de plus amples renseignements, composer le (613) 782-8248.

Regular subscription		Abonnement ordinaire	
Delivery in Canada by mail or at Bank of Canada Regional Offices	\$55.00	<i>Livraison au Canada par la poste ou aux bureaux régionaux de la Banque du Canada</i>	55,00 \$
Delivery to the United States	\$70.00	<i>Livraison aux États-Unis</i>	70,00 \$
Delivery to all other countries	\$110.00	<i>Livraison dans les autres pays</i>	110,00 \$
Library subscription *		Abonnement pour bibliothèques *	
Delivery in Canada	\$45.00	<i>Livraison au Canada</i>	45,00 \$
Delivery to the United States	\$55.00	<i>Livraison aux États-Unis</i>	55,00 \$
Delivery to all other countries	\$85.00	<i>Livraison dans les autres pays</i>	85,00 \$
Single copies		Achats à l'exemplaire	
Delivered by mail	\$2.00	<i>Livraison par la poste</i>	2,00 \$
Picked up at Bank of Canada Regional Offices	\$1.25	<i>Aux bureaux régionaux de la Banque du Canada</i>	1,25 \$
<ul style="list-style-type: none"> All Canadian orders and subscriptions must add 7% GST and PST where applicable. 		<ul style="list-style-type: none"> <i>Ajouter au montant de tous les abonnements et commandes en provenance du Canada 7 % pour la TPS et la taxe de vente provinciale, s'il y a lieu.</i> 	
<ul style="list-style-type: none"> Back copies of the WEEKLY FINANCIAL STATISTICS will not be available. 		<ul style="list-style-type: none"> <i>Les anciens numéros du BULLETIN ne sont pas disponibles.</i> 	
<ul style="list-style-type: none"> * Rates for Canadian governmental and public libraries and libraries of Canadian and foreign educational institutions. 		<ul style="list-style-type: none"> <i>Tarif pour les bibliothèques des divers ordres de gouvernement au Canada, les bibliothèques publiques et les bibliothèques des établissements d'enseignement canadiens et étrangers.</i> 	

Contents may be reproduced or referred to provided that the Weekly Financial Statistics with its date, is specifically quoted as the source.

Reproduction autorisée à condition que la source—Bulletin hebdomadaire de statistiques financières—et la date soient formellement indiquée.

Average of Wednesdays and Wednesday Moyenne mensuelle des mercredis ou données du mercredi		BANK OF CANADA: ASSETS AND LIABILITIES (Millions of dollars) ¹ <i>BANQUE DU CANADA : ACTIF ET PASSIF (En millions de dollars)¹</i>										BFS Table B2 SBF Tableau B2	
		Assets <i>Actif</i>				Advances <i>Avances</i>	Other investments ² <i>Autres placements²</i>	Foreign currency deposits <i>Dépôts en monnaies étrangères</i>	All other assets <i>Autres éléments de l'actif</i>	Total	Total		
		Government of Canada direct and guaranteed securities <i>Titres émis ou garantis par le gouvernement canadien</i>							Of which: Held under purchase and resale agreements ³ <i>Dont : Des effets pris en pension³</i>		Total		
		Treasury bills (amortized value) <i>Bons du Trésor (valeur après amortissement)</i>	Other <i>Autres</i>	Over 3 years <i>Plus de 3 ans</i>	Total						Total		
		V36598 V36612	V36600 V36614	V36601 V36615	V36597 V36611	V36648 V36634	V36602/V36608 V36616/V36621	V36609 V36622	V36649 V36635	V36637 V36623	V36596 V36610		
2005	O	14,892	10,644	19,204	44,739	12	38	215	849	101	45,854		
	N	15,036	10,643	19,480	45,160	1	38	306	888	-	46,393		
	D	16,039	10,218	19,690	45,946	4	38	296	1,228	825	47,512		
2006	J	15,301	10,337	19,764	45,401	13	38	88	973	427	46,514		
2005	D	7	15,600	10,098	19,690	45,388	-	38	328	354	46,108		
		14	15,637	10,098	19,690	45,425	-	38	326	706	46,882		
		21	16,439	10,337	19,690	46,466	16	38	442	1,296	48,678		
		28	16,479	10,337	19,689	46,506	-	38	88	1,297	48,381		
2006	J	4	16,336	10,337	19,689	46,362	47	38	87	1,298	48,328		
		11	15,392	10,337	19,689	45,418	-	38	88	411	46,483		
		18	14,719	10,337	19,839	44,895	-	38	89	563	45,584		
		25	14,755	10,337	19,839	44,930	7	38	88	596	45,658		

Changes from the date indicated: / *Variations par rapport à la date indiquée :*

2005	J	26	1,642	1,183	-712	2,111	7	35	-167	-15	-	1,971
2006	J	18	36	-	-	35	7	-	-1	33	-	74

Average of Wednesdays and Wednesday Moyenne mensuelle des mercredis ou données du mercredi		BANK OF CANADA: ASSETS AND LIABILITIES (Millions of dollars) <i>BANQUE DU CANADA : ACTIF ET PASSIF (En millions de dollars)</i>										continued <i>suite</i>	
		Liabilities <i>Passif</i>				Canadian dollar deposits <i>Dépôts en dollars canadiens</i>	Chartered banks <i>Banques à charte</i>	Other members of the Canadian Payments Association <i>Autres membres de l'Association cana- dienne des paiements</i>	Other <i>Autres</i>	Foreign currency liabilities <i>Engagements en monnaies étrangères</i>	All other liabilities <i>Autres éléments du passif</i>	Total	
		Notes in circulation ⁴ <i>Billets en circulation⁴</i>				Government of Canada <i>Gouvernement canadien</i>						Total	
		V36639 V36625	V36642 V36628	V36643 V36629	V36647 V36633	V36644 V36630	V36645 V36631	V36646 V36632	V36638 V36624				
2005	O	43,647	1,234	52	9	365	127	419	45,854				
	N	43,679	1,262	45	5	349	217	836	46,393				
	D	44,977	1,343	49	5	373	208	558	47,512				
2006	J	43,901	1,433	52	12	420	-	695	46,514				
2005	D	7	44,113	958	46	4	350	241	397	46,108			
		14	44,242	1,573	43	7	348	239	430	46,882			
		21	45,294	1,394	61	4	394	354	1,176	48,678			
		28	46,257	1,447	47	3	400	-	227	48,381			
2006	J	4	45,323	1,584	64	32	421	-	904	48,328			
		11	43,857	1,354	40	10	418	-	804	46,483			
		18	43,255	1,627	49	1	417	-	235	45,584			
		25	43,170	1,167	54	3	426	-	839	45,658			

Changes from the date indicated: / *Variations par rapport à la date indiquée :*

2005	J	26	1,912	-455	8	-1	48	-123	582	1,971
2006	J	18	-85	-460	5	2	9	-	604	74

- (1) Net amount of uncompleted securities transactions (excluding SPRA and SRA) with dealers and banks in Canada has a potential cash reserve effect of \$- millions in the latest week. / *Le montant net des opérations sur titres non encore liquidées (à l'exclusion des prises en pension spéciales et des cessions en pension) avec les courtiers en valeurs mobilières et les banques au Canada a une incidence virtuelle de - millions de dollars sur les réserves-encaisse de la dernière semaine.*
- (2) Other investments comprise mainly holdings of U.S. dollar denominated securities and direct purchases of one-month bankers' acceptances. / *Les autres placements comprennent principalement les titres libellés en dollars É.-U. et des achats directs d'acceptations bancaires à un mois.*
- (3) Included in all other assets. Prior to November 10, 1999 included in Government of Canada direct and guaranteed securities. / *Inclus dans Autres éléments de l'actif. Avant le 10 novembre 1999, était inclus dans Titres émis ou garantis par le gouvernement canadien.*
- (4) Includes currency both inside and outside deposit-taking financial institutions. / *Inclut à la fois les billets détenus par les institutions de dépôt et les billets en circulation.*

Monthly Average Moyenne mensuelle		CHARTERED BANK ASSETS (Millions of dollars) <i>ACTIF DES BANQUES À CHARTE (En millions de dollars)</i>								BFS Table C1 <i>SBF Tableau C1</i>		
		Canadian dollar assets <i>Avoirs en dollars canadiens</i>										
		Liquid assets <i>Avoirs de première liquidité</i>										
		Bank of Canada notes and coin <i>Pièces et billets de la Banque du Canada</i>	Bank of Canada deposits <i>Dépôts à la Banque du Canada</i>	Treasury bills (amortized value) <i>Bons du Trésor (valeur amortissement)</i>	Government of Canada direct and guaranteed bonds <i>Obligations émises ou garanties par le gouvernement canadien</i>	Call and short loans <i>Prêts à vue ou à court terme</i>	Holdings of selected short-term assets <i>Divers avoirs à court terme</i>		Total <i>Total</i>			
							Short-term paper <i>Papier à court terme</i>	Other ¹ <i>Autres¹</i>				
		V36690	V36691	V36693	V36695	V36696	V36697	V36702	V36882	V36853		
2004	M	3,296	63	31,918	45,275	25,846	1,599	13,468	16,918	138,383		
	A	3,309	47	32,047	38,706	26,049	1,767	13,214	15,000	130,138		
	M	3,445	58	32,810	40,196	25,405	1,936	14,977	15,301	134,128		
	J	3,463	73	32,618	38,846	25,536	2,422	16,405	14,512	133,875		
	J	3,606	106	30,540	33,076	30,096	2,141	16,570	13,876	130,011		
	A	3,584	71	30,470	33,044	29,341	2,694	16,479	14,007	129,690		
	S	3,635	63	29,447	32,396	29,404	2,523	16,413	13,895	127,775		
	O	3,571	79	28,835	32,809	29,227	2,153	17,473	13,374	127,521		
	N	3,567	130	29,592	34,235	30,566	1,369	21,398	14,667	135,525		
	D	3,991	73	32,128	34,833	33,055	1,508	21,244	15,165	141,996		
2005	J	3,790	89	30,614	28,289	35,741	1,123	16,038	14,855	130,538		
	F	3,446	301	30,176	27,484	33,142	1,271	16,232	15,629	127,682		
	M	3,622	294	35,191	30,274	34,340	1,086	17,395	16,619	138,821		
	A	3,329	163	36,966	28,464	35,024	1,063	17,151	15,848	138,009		
	M	3,680	185	35,239	27,929	40,063	1,498	18,124	15,742	142,461		
	J	3,555	325	33,185	29,329	40,225	2,012	17,786	20,081	146,498		
	J	3,724	205	33,690	30,051	37,719	1,786	18,544	20,818	146,536		
	A	3,769	137	34,947	30,691	35,012	1,757	19,380	20,569	146,262		
	S	3,693	169	35,600	30,398	40,833	2,079	19,712	21,400	153,885		
	O	3,648	176	32,945	28,766	41,147	1,970	21,124	21,700	151,477		
	N	3,534	488	32,653	27,748	41,705	2,047	21,320	21,551	151,045		
	D	4,045	90	34,751	27,854	44,132	2,382	24,003	20,441	157,698		

Monthly Average Moyenne mensuelle		CHARTERED BANK ASSETS (Millions of dollars) <i>ACTIF DES BANQUES À CHARTE (En millions de dollars)</i>								continued <i>suite</i>			
		Canadian dollar assets <i>Avoirs en dollars canadiens</i>											
		Less liquid assets <i>Avoirs de seconde liquidité</i>											
		Non-mortgage loans <i>Prêts non hypothécaires</i>											
		Personal <i>Personnels</i>				Federal government, provinces and municipalities <i>Gouvernement fédéral, provinces et municipalités</i>	To Canadian residents for business purposes <i>À des résidents canadiens à des fins commerciales</i>		To non-residents for business purposes <i>À des non-résidents à des fins commerciales</i>		Total <i>Total</i>		
		Personal loan plans <i>Prêts personnels à tempérament</i>	Credit cards <i>Cartes de crédit</i>	Personal lines of credit <i>Marges de crédit personnelles</i>	Other <i>Autres</i>		Reverse repos <i>Prises en pension</i>	Business loans <i>Prêts aux entreprises</i>	Leasing receivables <i>Créances résultant du crédit-bail</i>				
							Of which: Inter-bank loans <i>Dont : Prêts interbancaires</i>		Reverse repos <i>Prises en pension</i>	Business loans <i>Prêts aux entreprises</i>			
		V36867	V36868	V36869	V36870	V36720	V36862	V36863	V36864	V36719	V36859	V36860	V36855
2004	M	38,402	31,949	76,583	18,310	2,473	53,819	124,024	666	4,878	14,683	1,922	367,043
	A	38,744	32,569	77,836	18,291	2,235	53,554	123,788	710	4,864	17,428	1,871	371,180
	M	38,848	33,068	79,665	18,476	2,197	54,029	124,728	783	4,918	19,299	1,864	377,092
	J	39,524	34,017	81,464	18,341	2,292	51,066	127,488	1,242	4,972	20,662	1,930	381,755
	J	39,630	34,564	83,427	18,183	2,335	54,484	129,966	1,345	5,051	20,698	1,991	390,328
	A	39,876	35,106	85,357	18,063	2,331	59,182	129,136	1,442	5,076	21,032	1,793	396,954
	S	39,685	35,823	87,475	17,843	2,327	57,967	129,615	1,543	5,184	20,721	2,160	398,801
	O	39,938	35,402	89,293	17,777	2,361	58,232	130,864	1,502	5,200	19,017	1,954	400,038
	N	41,965	34,883	90,823	17,820	2,366	62,871	132,753	1,660	5,422	19,391	2,425	410,719
	D	42,227	36,671	92,392	17,929	2,414	69,892	132,445	1,527	5,548	17,017	2,457	418,992
2005	J	41,227	36,967	93,577	18,691	2,540	67,413	131,115	1,472	5,317	14,319	2,274	413,440
	F	41,540	35,967	95,503	18,830	2,565	67,265	134,724	1,309	5,373	17,584	2,468	421,819
	M	42,164	35,350	98,020	19,436	2,559	69,926	138,392	1,387	5,348	19,756	2,404	433,355
	A	42,490	35,385	97,984	19,532	2,451	67,522	137,729	1,461	5,363	19,863	2,664	430,984
	M	42,574	34,948	99,858	19,520	2,369	71,181	135,951	1,445	5,362	19,574	2,583	433,921
	J	42,765	35,464	101,714	19,745	2,389	73,418	138,765	1,384	5,433	19,934	2,753	442,380
	J	41,366	35,535	103,762	19,812	2,464	74,596	141,172	1,562	5,500	20,477	3,042	447,725
	A	41,527	35,972	105,427	19,914	2,598	73,348	140,715	1,744	5,609	18,886	3,249	447,245
	S	41,548	36,834	107,440	19,940	2,476	69,767	142,169	1,688	5,727	19,095	3,386	448,382
	O	41,395	35,898	109,100	19,950	2,468	67,271	144,444R	1,838	5,809	17,854	3,608R	447,795
	N	41,241	35,471	110,130	19,996	2,460	68,164	142,186R	1,558	5,865	18,363	3,465R	447,340
	D	40,901	37,050	111,318	19,962	2,610	66,208	144,358	2,140	5,951	17,390	4,085	449,833

(1) Consists of bankers' acceptances and deposits with other regulated financial institutions.
Représente les acceptations bancaires et les dépôts dans les autres institutions financières réglementées.

Monthly Average Moyenne mensuelle		CHARTERED BANK ASSETS (Millions of dollars) <i>ACTIF DES BANQUES À CHARTE (En millions de dollars)</i>							continued <i>suite</i>		
		Canadian dollar assets <i>Avoirs en dollars canadiens</i>							Total Canadian dollar assets <i>Ensemble des avoirs en dollars canadiens</i>	Net foreign currency assets <i>Avoirs nets en monnaies étrangères</i>	
		Less liquid assets <i>Avoirs de seconde liquidité</i>									
		Mortgages <i>Prêts hypothécaires</i>			Total <i>Total</i>	Canadian securities ¹ <i>Titres canadiens¹</i>		Total <i>Total</i>			
		Residential <i>À l'habitation</i>	Non-residential <i>Sur immeubles non résidentiels</i>	Total <i>Total</i>	Total <i>Total</i>	Provincial and municipal <i>Provinces et municipalités</i>	Corporate <i>Sociétés</i>	Total <i>Total</i>			
		V36724	V36718	V36857	V36723	V36865	V36728	V36725	V36703	V36852	V36686
2004	M	340,621	17,324	357,945	724,989	16,104	97,559	113,663	838,652	1,143,534	-8,325
	A	342,749	17,425	360,174	731,354	16,237	98,463	114,700	846,054	1,125,888	-8,907
	M	347,299	17,484	364,783	741,875	17,398	95,839	113,237	855,113	1,130,937	-7,423
	J	349,908	17,670	367,578	749,333	17,156	95,882	113,038	862,370	1,143,887	-13,503
	J	353,102	17,946	371,048	761,376	16,802	96,056	112,858	874,234	1,152,790	-15,963
	A	357,713	18,138	375,851	772,804	16,712	97,711	114,423	887,228	1,173,161	-19,625
	S	358,815	18,194	377,009	775,810	16,765	99,120	115,885	891,695	1,182,179	-21,314
	O	361,985	18,042	380,027	780,065	16,724	102,470	119,194	899,259	1,201,839	-18,805
	N	367,536	17,950	385,485	796,204	16,986	105,753	122,739	918,943	1,247,557	-12,397
	D	367,963	18,044	386,007	804,999	17,914	108,528	126,442	931,441	1,264,859	-10,155
2005	J	366,871	18,166	385,037	798,476	18,179	111,522	129,701	928,177	1,226,427	-12,441
	F	368,177	18,255	386,432	808,251	18,643	113,572	132,215	940,466	1,247,282	-9,332
	M	367,170	18,379	385,550	818,905	18,493	119,286	137,779	956,683	1,280,349	-12,751
	A	368,262	18,394	386,656	817,639	18,239	121,628	139,867	957,507	1,264,472	-11,383
	M	372,646	18,196	390,842	824,763	18,475	123,830	142,305	967,068	1,263,372	-8,538
	J	375,438	18,316	393,754	836,134	19,493	127,872	147,365	983,499	1,295,596	-9,645
	J	380,178	18,579	398,756	846,482	19,733	127,407	147,140	993,622	1,304,415	-11,206
	A	384,880	18,834	403,713	850,958	19,703	127,110	146,813	997,771	1,313,768	-17,231
	S	385,509	19,085	404,594	852,976	20,914	129,623	150,537	1,003,513	1,329,725	-23,098
	O	386,323	18,986	405,309	853,104	21,727	132,144	153,871	1,006,975	1,317,785	-28,313
N	391,035	18,930	409,965	857,305	21,952	131,663	153,615	1,010,920	1,325,753	-19,515	
D	391,499	19,330	410,829	860,662	22,577	137,044	159,621	1,020,283	1,354,152	-24,931	

Monthly Average Moyenne mensuelle		CHARTERED BANK LIABILITIES (Millions of dollars) <i>PASSIF DES BANQUES À CHARTE (En millions de dollars)</i>							BFS Table C2 <i>SBF Tableau C2</i>		
		Canadian dollar deposits <i>Dépôts en dollars canadiens</i>									
		Personal savings deposits <i>Dépôts d'épargne des particuliers</i>				Non-personal term and notice deposits <i>Dépôts à terme ou à préavis autres que ceux des particuliers</i>					
		Chequable <i>Transférables par chèque</i>	Non-chequable <i>Non transférables par chèque</i>	Fixed term <i>À terme fixe</i>	Total <i>Total</i>	Total <i>Total</i>	Chequable <i>Transférables par chèque</i>	Non-chequable <i>Non transférables par chèque</i>	Fixed term <i>À terme fixe</i>	Total <i>Total</i>	
			Tax sheltered <i>Abris fiscaux</i>	Other <i>Autres</i>							
		V36815	V36821	V36822	V36824	V36825	V36814	V36827	V36828	V36830	V36826
2004	M	70,836	12,214	60,177	83,017	164,890	391,134	49,243	6,581	164,485	220,309
	A	73,316	11,921	61,856	82,472	163,508	393,073	50,731	6,816	164,066	221,613
	M	74,976	11,726	63,522	82,014	162,374	394,613	51,268	7,214	167,436	225,919
	J	76,399	12,190	64,716	81,744	162,433	397,483	52,515	7,748	164,055	224,318
	J	76,906	11,807	65,023	81,783	163,552	399,071	52,370	7,709	166,676	226,754
	A	76,855	11,450	65,570	81,729	164,244	399,848	51,955	7,596	171,203	230,754
	S	76,347	11,718	65,407	81,542	164,674	399,687	52,644	7,569	176,794	237,007
	O	76,378	11,786	65,284	81,397	165,385	400,230	52,498	7,579	181,444	241,522
	N	76,121	11,942	65,765	81,352	166,797	401,977	52,847	7,633	188,901	249,381
	D	76,791	11,968	66,303	81,079	168,149	404,291	55,509	7,716	194,797	258,022
2005	J	76,648	12,190	67,187	80,706	168,676	405,408	54,034	8,018	191,873	253,924
	F	75,973	12,980	67,472	80,822	169,336	406,582	53,250	8,146	207,375	268,770
	M	74,483	14,148	67,010	81,350	169,450	406,441	52,715	8,077	215,859	276,652
	A	76,705	13,296	67,865	81,244	169,833	408,944	53,948	8,316	213,907	276,171
	M	77,755	12,677	68,663	81,079	169,771	409,946	54,865	8,654	217,925	281,444
	J	78,181	12,524	69,465	80,762	170,040	410,972	55,892	8,681	226,318	290,891
	J	79,203	12,389	70,027	80,518	170,078	412,215	53,724	8,631	230,030	292,385
	A	78,538	12,090	70,665	80,455	170,424	412,172	52,685	8,899	233,206	294,789
	S	78,316	12,130	71,000	79,998	170,343	411,787	53,972	9,053	231,209	294,234
	O	78,499	12,188	71,515	79,803	170,461	412,465	54,861	9,724	229,346	293,931
N	78,736	12,136	71,985	79,693	171,166	413,716	55,414	9,863	229,679	294,956	
D	79,940	11,987	72,320	79,344	172,319	415,910	56,741	10,564	226,946	294,251	

(1) Excludes short-term paper. / À l'exclusion du papier à court terme.

Monthly Average Moyenne mensuelle		CHARTERED BANK LIABILITIES (Millions of dollars) PASSIF DES BANQUES À CHARTE (En millions de dollars)								continued suite	
		Canadian dollar deposits Dépôts en dollars canadiens									
		Demand (less private sector float) Dépôts à vue (moins effets du secteur privé en compensation)	Total deposits held by general public Ensemble des dépôts du public	Government of Canada deposits Dépôts du gouvernement canadien	Total (less private sector float) Total (moins effets du secteur privé en compensation)	Estimated net private sector float Solde des effets du secteur privé en compensation (estimations)	Gross deposits Montant brut des dépôts	Total Canadian dollar float Ensemble des effets en dollars canadiens en compensation	Bankers' acceptances outstanding Acceptations bancaires en circulation	Subordinated debt payable in Canadian dollars Dette subordonnée payable en dollars canadiens	
		V36831	V36813	V36811	V36812	V36810	V36809	V36808	V36730	V36856	V36871
2004	M	111,472	722,914	2,479	2,283	725,393	2,783	728,177	2,783	35,519	20,536
	A	114,274	728,960	2,239	1,989	731,200	3,218	734,418	3,218	36,577	21,085
	M	118,251	738,783	2,547	2,320	741,330	1,311	742,641	1,311	35,148	22,090
	J	123,851	745,652	1,925	1,697	747,577	-2,728	744,849	-2,728	36,909	22,119
	J	124,544	750,369	2,298	2,114	752,667	-3,432	749,235	-3,432	36,383	22,238
	A	122,851	753,453	2,432	2,222	755,885	-2,408	753,477	-2,408	36,798	22,241
	S	123,882	760,576	2,371	2,147	762,947	-4,076	758,871	-4,076	36,137	22,512
	O	127,958	769,710	2,661	2,441	772,371	-6,053	766,318	-6,053	35,922	22,398
	N	125,254	776,612	2,615	2,441	779,227	-1,603	777,624	-1,603	36,854	22,064
	D	128,726	791,039	2,477	2,251	793,516	1,463	794,979	1,463	35,550	22,337
2005	J	127,487	786,819	2,279	2,041	789,098	610	789,708	610	34,269	23,474
	F	128,992	804,345	2,489	2,230	806,834	-821	806,014	-821	34,896	23,669
	M	127,245	810,338	2,931	2,620	813,268	632	813,901	632	35,666	23,558
	A	133,323	818,438	2,803	2,417	821,240	-1,476	819,765	-1,476	37,038	23,343
	M	133,292	824,682	2,748	2,467	827,430	-521	826,909	-521	37,238	23,364
	J	135,637	837,500	2,242	1,992	839,743	-299	839,443	-299	37,463	23,009
	J	133,182	837,782	2,216	1,945	839,998	2,139	842,137	2,139	38,206	23,607
	A	132,677	839,638	2,277	2,015	841,915	1,476	843,391	1,476	39,323	23,111
	S	139,185	845,206	2,284	2,015	847,490	-2,555	844,935	-2,555	40,372	23,629
	O	139,971	846,368	1,502	1,251	847,870	-984	846,886	-984	39,648	23,990
	N	138,555	847,228	1,843	1,643	849,071	1,796	850,867	1,796	40,069	24,850
	D	145,305	855,466	2,549	2,317	858,015	1,081	859,096	1,081	40,353	24,318

Monthly Average Moyenne mensuelle		CHARTERED BANK LIABILITIES (Millions of dollars) PASSIF DES BANQUES À CHARTE (En millions de dollars)			continued suite		CHARTERED BANK FOREIGN CURRENCY ITEMS (Millions of dollars) EFFETS EN MONNAIES ÉTRANGÈRES DES BANQUES À CHARTE (En millions de dollars)					
		Gross demand deposits Dépôts à vue (montant brut)					Foreign currency business with Canadian residents Opérations en monnaies étrangères avec des résidents canadiens					
		Personal chequing Comptes de chèques personnels	Other Autres	Total Total	Net foreign currency assets Avoirs nets en monnaies étrangères	Securities Titres	Loans Prêts	Deposits Dépôts	Deposits of banks Dépôts des banques	Other Autres	Total Total	
		V36844	V36845	V36843	V36686	V36846	V36877	V36878	V36875	V36876	V36872	
2004	M	33,409	80,846	114,255	-8,325	25,655	19,529	2,535	3,513	72,886	76,399	
	A	33,985	83,507	117,492	-8,907	27,743	20,059	2,189	4,219	75,049	79,268	
	M	34,403	85,159	119,562	-7,423	29,627	21,493	1,816	3,544	77,422	80,967	
	J	34,576	86,548	121,124	-13,503	28,534	22,187	1,859	3,689	78,091	81,780	
	J	34,816	86,296	121,112	-15,963	27,942	21,787	2,053	3,394	77,032	80,426	
	A	34,865	85,578	120,443	-19,625	26,333	22,067	2,505	3,321	79,424	82,745	
	S	34,362	85,444	119,806	-21,314	26,239	20,946	2,251	3,456	77,992	81,448	
	O	35,181	86,724	121,905	-18,805	26,498	20,252	2,040	3,533	79,003	82,536	
	N	35,504	88,146	123,650	-12,397	29,525	19,504	2,207	3,688	78,485	82,173	
	D	37,106	93,083	130,189	-10,155	31,914	21,005	2,219	4,282	80,029	84,311	
2005	J	37,144	90,953	128,097	-12,441	29,847	22,483	2,330	4,070	78,160	82,230	
	F	37,923	90,248	128,171	-9,332	29,645	21,884	2,436	4,210	75,798	80,008	
	M	38,216	89,662	127,878	-12,751	28,778	20,393	2,346	3,643	74,576	78,219	
	A	38,960	92,888	131,848	-11,383	27,112	20,472	1,883	4,592	77,986	82,578	
	M	38,661	94,109	132,770	-8,538	26,343	20,507	1,554	5,112	77,167	82,279	
	J	39,450	95,888	133,338	-9,645	26,462	19,873	1,878	5,034	77,035	82,069	
	J	40,162	95,159	135,321	-11,206	25,628	20,188	2,206	4,708	79,133	83,841	
	A	39,714	94,440	134,153	-17,231	23,741	19,745	1,910	4,005	78,875	82,880	
	S	40,453	96,177	136,630	-23,098	22,719	18,773	1,879	3,081	79,333	82,414	
	O	40,978	98,009	138,987	-28,313	22,584	18,761	1,887	2,752	81,800	84,552	
	N	41,525	98,826	140,351	-19,515	24,800	18,709	2,209	2,347	81,758	84,106	
	D	42,672	103,714	146,386	-24,931	25,277	20,328	2,657	2,604	84,016	86,620	

Monthly Average Moyenne mensuelle		SELECTED SEASONALLY ADJUSTED SERIES: CHARTERED BANK ASSETS AND LIABILITIES (Millions of dollars) <i>QUELQUES STATISTIQUES BANCAIRES DÉSÉASONNALISÉES : AVOIRS ET ENGAGEMENTS DES BANQUES À CHARTE (En millions de dollars)</i>										RBF Table C8 SBF Tableau C8	
		Canadian dollar assets <i>Avoirs en dollars canadiens</i>							Canadian dollar deposits <i>Dépôts en dollars canadiens</i>				
		Total ¹	Less liquid assets ¹	General loans ¹	Total personal loans	Business loans ¹	Residential mortgages ¹	Bankers' acceptances	Net demand deposits	Personal savings	of which:		Non-personal notice
		<i>Total¹</i>	<i>Avoirs de seconde liquidité¹</i>	<i>Prêts généraux¹</i>	<i>Ensemble des prêts personnels</i>	<i>Prêts aux entreprises¹</i>	<i>Prêts hypothécaires à l'habitation¹</i>	<i>Acceptations bancaires</i>	<i>Dépôts à vue nets</i>	<i>Ensemble</i>	<i>Dont :</i>	<i>À préavis</i>	<i>Term¹ À terme fixe¹</i>
V37133	V37112	V37154	V37119	V37120	V37130	V37140	V37115	V37104	V37134	V37135	V37136		
2004	M	1,143,534	838,652	359,693	164,842	194,449	340,621	34,956	114,883	391,151	144,709	247,908	57,839
	A	1,125,888	846,054	364,081	167,573	196,641	342,749	35,767	116,872	391,850	146,696	245,980	58,752
	M	1,130,937	855,113	369,977	170,322	199,920	347,299	35,168	119,812	393,856	149,099	244,389	59,565
	J	1,143,887	862,370	374,492	172,815	201,145	349,908	37,514	124,537	396,434	151,308	244,178	59,841
	J	1,152,790	874,234	382,942	175,556	207,139	353,102	37,191	121,941	399,014	153,002	245,335	59,628
	A	1,173,161	887,228	389,546	178,127	211,143	357,713	36,419	122,604	399,605	153,197	245,973	59,284
	S	1,182,179	891,695	391,290	179,931	210,463	358,815	35,853	122,902	400,757	153,801	246,216	59,457
	O	1,201,839	899,259	392,477	182,634	210,067	361,985	35,461	124,857	401,713	154,600	246,782	59,577
	N	1,247,557	918,943	402,931	185,893	217,440	367,536	36,235	123,593	402,450	154,636	248,149	59,799
	D	1,264,859	931,441	411,031	188,526	221,811	367,963	36,328	125,235	404,166	155,571	249,229	61,155
2005	J	1,226,427	928,177	405,583	190,947	215,121	366,871	35,294	128,574	405,784	156,750	249,382	61,634
	F	1,247,282	940,466	413,881	193,466	222,041	368,177	34,879	131,725	406,584	156,546	250,158	62,616
	M	1,280,349	956,683	425,448	194,559	230,479	367,170	35,128	131,396	406,557	157,397	250,800	63,041
	A	1,264,472	957,507	423,170	195,584	227,779	368,262	36,197	136,576	407,785	157,488	251,078	63,547
	M	1,263,372	967,068	426,189	197,212	229,289	372,646	37,271	134,774	409,229	157,829	250,851	64,656
	J	1,295,596	983,499	434,557	199,118	234,870	375,438	38,084	136,253	409,853	158,025	250,802	64,063
	J	1,304,415	993,622	439,762	200,150	239,286	380,178	39,081	130,025	412,118	160,642	250,597	61,864
	A	1,313,768	997,771	439,038	202,508	236,198	384,880	38,872	132,103	411,846	160,512	250,879	61,254
	S	1,329,725	1,003,513	440,179	204,794	234,417	385,509	40,018	137,913	412,795	161,728	250,341	62,253
	O	1,317,785	1,006,975	439,519	206,624	233,176	386,323	39,144	136,555	413,940	163,327	250,264	64,079
	N	1,325,753	1,010,920	439,015	207,221	232,178	391,035	39,386	137,131	414,258	163,765	250,859	64,594
	D	1,354,152	1,020,283	441,272	208,322	232,041	391,499	41,262	141,681	415,789	164,957	251,663	65,135

Monthly and weekly averages of daily data Moyenne mensuelle ou hebdomadaire des données quotidiennes		BANK OF CANADA (Millions of dollars) <i>BANQUE DU CANADA (En millions de dollars)</i>										RBF Table B3 SBF Tableau B3	
		Positions of members of the Canadian Payments Association with the Bank of Canada <i>Positions des membres de l'Association canadienne des paiements à la Banque du Canada</i>							Bank of Canada buyback transactions with primary dealers <i>Opérations à réméré de la Banque du Canada avec les négociants principaux</i>				
		Total overdraft loans	Total positive balances ²		Special deposit accounts		Special purchase and resale agreements		Sale and repurchase agreements				
		<i>Total des prêts pour découvert</i>	<i>Total des soldes créditeurs²</i>		<i>Comptes spéciaux de dépôt</i>		<i>Prises en pension spéciales</i>		<i>Cessions en pension</i>				
	Amount	Number of days transacted	Amount	Number of days transacted	Amount	Number of days transacted	Amount	Number of days transacted	Amount	Number of days transacted	Amount	Number of days transacted	
	<i>Montant</i>	<i>Nombre de jours</i>	<i>Montant</i>	<i>Nombre de jours</i>	<i>Montant</i>	<i>Nombre de jours</i>	<i>Montant</i>	<i>Nombre de jours</i>	<i>Montant</i>	<i>Nombre de jours</i>	<i>Montant</i>	<i>Nombre de jours</i>	
	V122662	V122672	V122669	V122674	V122671	V122676	V122677	V122678	V122679	V122664	V122668		
2005	S	1		63		-		-		15		1	
	O	3		77		-		-		165		8	
	N	1		53		-		-		154		6	
	D	5		55		-	685	15		212		6	
2005	N 2	-		140		-		-		392		4	
	9	-		50		-		-		-		-	
	16	-		50		-		-		118		1	
	23	-		50		-		-		241		2	
	30	3		52		-		-		99		1	
	D 7	4		54		-		-		-		-	
	14	-		50		-	380	5		272		2	
	21	13		62		-	1,060	5		284		2	
	28	6		56		-	1,300	3		-		-	
2006	J 4	12		62		-	1,300	4		699		4	
	11	-		50		-	640	5		589		4	
	18	12		61		-	80	1		-		-	
	25	5		54		-	-	-		418		4	

(1) Unadjusted because it does not show stable seasonality / Ces données ne présentant pas de variations saisonnières stables, elles ne sont pas désaisonnalisées

(2) Excludes special deposit accounts. / Ne comprend pas les comptes spéciaux de dépôt.

FINANCIAL MARKET STATISTICS STATISTIQUES DU MARCHÉ FINANCIER															
Effective date (year, month, day) Date d'entrée en vigueur (année, mois, jour)	Bank Rate Taux officiel d'escompte	Operating band Fourchette opérationnelle		Target over-night rate Taux cible du financement à un jour	Wednesday Le mercredi	Chartered bank administered interest rates Taux d'intérêt administrés des banques à charte									
		Low Bas	High Haut			Prime business Taux de base des prêts aux entreprises	Conventional mortgage Prêts hypothécaires ordinaires		Non-chequable savings deposits Dépôts d'épargne non transférables par chèque	Daily interest savings (balances over \$100,000) Comptes d'épargne à intérêt quotidien (soldes supérieurs à 100 000 \$)	5-year personal fixed term Dépôts à 5 ans des particuliers	Guaranteed investment certificates Certificats de placement garantis			
							1 year À 1 an	5 year À 5 ans				1 year À 1 an	5 year À 5 ans		
V39078		V39076	V39077	V39079	V121796		V121763	V121764	V121766	V121776	V121765	V121771	V121773		
2003	3 04	3.25	2.75	3.25	3.00	2005	O 19	4.75	5.05	6.00	0.05	0.75	2.33	1.58	2.58
							26	4.75	5.25	6.00	0.05	0.75	2.43	1.78	2.68
	4 15	3.50	3.00	3.50	3.25		N 2	4.75	5.40	6.15	0.05	0.75	2.43	1.78	2.68
							9	4.75	5.40	6.15	0.05	0.75	2.43	1.88	2.68
	7 15	3.25	2.75	3.25	3.00		16	4.75	5.40	6.15	0.05	0.75	2.43	1.88	2.68
							23	4.75	5.40	6.15	0.05	0.75	2.53	2.03	2.78
	9 03	3.00	2.50	3.00	2.75		30	4.75	5.60	6.15	0.05	0.75	2.53	2.03	2.78
2004	1 20	2.75	2.25	2.75	2.50		D 7	5.00	5.60	6.15	0.05	0.75	2.53	2.03	2.78
							14	5.00	5.60	6.15	0.05	0.75	2.53	2.03	2.78
	3 02	2.50	2.00	2.50	2.25		21	5.00	5.80	6.30	0.05	0.75	2.53	2.03	2.78
							28	5.00	5.80	6.30	0.05	0.75	2.53	2.03	2.78
	4 13	2.25	1.75	2.25	2.00		J 4	5.00	5.80	6.30	0.05	0.75	2.53	2.03	2.78
							11	5.00	5.80	6.30	0.05	0.75	2.53	2.03	2.78
	9 08	2.50	2.00	2.50	2.25	2006	18	5.00	5.80	6.30	0.05	0.75	2.53	2.03	2.78
							25	5.25	5.80	6.30	0.05	0.75	2.53	2.03	2.78
	10 19	2.75	2.25	2.75	2.50										
2005	9 07	3.00	2.50	3.00	2.75										
	10 18	3.25	2.75	3.25	3.00										
	12 06	3.50	3.00	3.50	3.25										
2006	1 24	3.75	3.25	3.75	3.50										

FINANCIAL MARKET STATISTICS STATISTIQUES DU MARCHÉ FINANCIER														continued suite		
Wednesday and latest week Le mercredi et la dernière semaine	Treasury bills Bons du Trésor				Selected Government of Canada benchmark bond yields Quelques rendements d'obligations types du gouvernement canadien								Government of Canada marketable bonds, average yield Rendements moyens des obligations négociables du gouvernement canadien			
	1 month À 1 mois	3 month À 3 mois	6 month À 6 mois	1 year À 1 an	2 year À 2 ans	3 year À 3 ans	5 year À 5 ans	7 year À 7 ans	10 year À 10 ans	long-term À long terme	Real Return Bonds, long-term Obligations à long terme à rendement réel	1-3 year De 1 à 3 ans	3-5 year De 3 à 5 ans	5-10 year De 5 à 10 ans	Over 10 years De plus de 10 ans	
	V121777 V39063	V121778 V39065	V121779 V39066	V121780 V39067	V121786 V39051	V121787 V39052	V121788 V39053	V121789 V39054	V121790 V39055	V121791 V39056	V121808 V39057	V121755 V39059	V121756 V39060	V121757 V39061	V121758 V39062	
2005	O 19	2.84	3.03	3.23	3.44	3.51	3.59	3.78	3.91	4.10	4.33	1.64	3.50	3.72	3.97	4.33
	26	2.87	3.06	3.26	3.53	3.60	3.67	3.86	3.99	4.16	4.37	1.70	3.58	3.80	4.04	4.38
	N 2	2.85	3.12	3.33	3.57	3.65	3.72	3.90	4.01	4.18	4.36	1.64	3.63	3.84	4.06	4.37
	9	2.92	3.15	3.37	3.63	3.71	3.77	3.93	4.03	4.18	4.34	1.63	3.70	3.88	4.08	4.35
	16	2.86	3.22	3.40	3.70	3.71	3.75	3.88	3.96	4.09	4.24	1.59	3.70	3.84	4.00	4.25
	23	2.98	3.23	3.43	3.71	3.68	3.71	3.82	3.89	4.01	4.18	1.61	3.67	3.78	3.92	4.19
	30	3.06	3.31	3.53	3.80	3.77	3.80	3.89	3.94	4.06	4.18	1.65	3.77	3.86	3.98	4.20
	D 7	3.12	3.31	3.53	3.81	3.77	3.81	3.91	3.97	4.07	4.20	1.65	3.77	3.87	4.00	4.21
	14	3.13	3.37	3.56	3.86	3.83	3.86	3.95	3.98	4.08	4.19	1.59	3.83	3.92	4.01	4.20
	21	3.11	3.35	3.56	3.86	3.82	3.85	3.92	3.94	4.03	4.12	1.49	3.82	3.89	3.97	4.13
	28	3.06	3.37	3.65	3.87	3.80	3.83	3.87	3.87	3.93	4.02	1.44	3.80	3.85	3.89	4.04
2006	J 4	3.15	3.38	3.59	3.79	3.71	3.75	3.81	3.85	3.93	4.06	1.44	3.72	3.79	3.87	4.06
	11	3.13	3.41	3.64	3.88	3.82	3.86	3.93	3.97	4.05	4.15	1.50	3.82	3.91	3.99	4.16
	18	3.28	3.42	3.63	3.84	3.75	3.78	3.84	3.87	3.94	4.06	1.45	3.75	3.82	3.89	4.07
	25	3.34	3.47	3.67	3.86	3.83	3.87	3.98	4.03	4.11	4.20	1.54	3.83	3.95	4.05	4.22
2006	J 19	3.29	3.43	3.64	3.86	3.80	3.83	3.89	3.93	4.00	4.10	1.47	3.80	3.87	3.95	4.12
	20	3.29	3.43	3.64	3.86	3.79	3.82	3.90	3.94	4.01	4.11	1.47	3.79	3.87	3.96	4.12
	23	3.33	3.43	3.64	3.87	3.82	3.85	3.93	3.97	4.04	4.13	1.49	3.81	3.91	3.99	4.15
	24	3.33	3.47	3.65	3.84	3.78	3.82	3.92	3.97	4.05	4.16	1.51	3.79	3.89	3.99	4.17
	25	3.34	3.47	3.67	3.86	3.83	3.87	3.98	4.03	4.11	4.20	1.54	3.83	3.95	4.05	4.22

FINANCIAL MARKET STATISTICS
STATISTIQUES DU MARCHÉ FINANCIER

continued
suite

Wednesday and latest week <i>Le mercredi et la dernière semaine</i>	Bankers' acceptances <i>Acceptations bancaires</i>				Prime corporate paper rate <i>Taux du papier de premier choix des sociétés non financières</i>		Tuesday (effective date in brackets) <i>Le mardi (date d'entrée en vigueur entre parenthèses)</i>	Treasury bill auction <i>Adjudication de bons du Trésor</i>			Amount auctioned <i>Montant adjudgé</i>			Amount maturing <i>Montant arrivant à échéance</i>
	1 month <i>À 1 mois</i>		3 month <i>À 3 mois</i>		1 month <i>À 1 mois</i>			Average yields <i>Rendement moyen</i>		Amount auctioned				
	V121750 V39068	V121775 V39071	V121809 V39072	V121812 V39074	3 month <i>À 3 mois</i>	6 month <i>À 6 mois</i>		1 year <i>À 1 an</i>	3 month <i>À 3 mois</i>	6 month <i>À 6 mois</i>	1 year <i>À 1 an</i>	V121805		
2005 O 19 26	3.04 3.02	3.12 3.15	3.04 3.05	3.13 3.14	2005 O 18 25	3.025	3.234	3.437	4,700	1,900	1,900	9,700		
N 2 9 16 23 30	3.04 3.06 3.11 3.16 3.22	3.19 3.23 3.31 3.34 3.38	3.06 3.09 3.13 3.18 3.24	3.19 3.26 3.30 3.35 3.37	N 1 8 15 22 29	3.120	3.350	3.586	5,600	2,200	2,200	10,500		
D 7 14 21 28	3.27 3.30 3.30 3.35	3.42 3.47 3.49 3.53	3.28 3.32 3.30 3.36	3.44 3.47 3.49 3.52	D 6 13 20 27(28)	3.386	3.591	3.894	5,600	2,200	2,200	12,700		
2006 J 4 11 18 25	3.34 3.39 3.47 3.53	3.54 3.58 3.61 3.66	3.37 3.42 3.50 3.55	3.56 3.56 3.62 3.67	2006 J 3 10 17 24	3.434	3.633	3.840	4,100	1,700	1,700	9,000		
2006 J 19 20 23 24 25	3.48 3.49 3.52 3.54 3.53	3.63 3.64 3.65 3.65 3.66	3.52 3.54 3.54 3.55 3.55	3.65 3.67 3.67 3.67 3.67										

Effective 16 September 1997, the weekly issuance pattern of treasury bills was replaced by a 2-week cycle and the maturity of 3-month treasury bills was lengthened by 7 days. Since 19 March 1998 (after a transition phase of six months), the maturity pattern follows a 2-week cycle.
Le 16 septembre 1997, le calendrier hebdomadaire des adjudications de bons du Trésor du gouvernement du Canada a été remplacé par un cycle de deux semaines et l'échéance des bons du Trésor à trois mois à été prolongée de sept jours. Depuis le 19 mars 1998 (après une période de transition de six mois), le calendrier des échéances suit également un cycle de deux semaines.

FINANCIAL MARKET STATISTICS
STATISTIQUES DU MARCHÉ FINANCIER

continued
suite

Wednesday <i>Le mercredi</i>	Other bonds: Average weighted yield (Scotia Capital Inc.) <i>Rendements moyens pondérés des obligations d'autres émetteurs (Scotia Capital Inc.)</i>				Selected U.S. dollar interest rates <i>Quelques taux d'intérêt pratiqués aux États-Unis</i>				Forward premium or discount (-) U.S. dollars in Canada <i>Report ou déport (-) sur le dollar É.-U. au Canada</i>						
	Provincials <i>Provinces</i>		All corporates <i>Ensemble des sociétés</i>		Federal funds rate <i>Taux des fonds fédéraux</i>	Prime rate charged by banks <i>Taux de base des prêts bancaires</i>	Commercial paper (adjusted) <i>Papier commercial (taux corrigés)</i>		U.S. Treasuries constant maturity <i>Obligations du Trésor américain à échéance fixe</i>		1 month <i>À 1 mois</i>		3 month <i>À 3 mois</i>		
	Mid-term <i>À moyen terme</i>	Long-term <i>À long terme</i>	Mid-term <i>À moyen terme</i>	Long-term <i>À long terme</i>	V121792	V121759	V121762	V121761	V121821	V121820	V121822	V121823	V121826	V4429275	V121793
2005 O 19 26	4.13 4.20	4.76 4.82	4.49 4.57	5.30 5.34	3.76 3.76	6.75 6.75	3.87 4.04	4.08 4.12	4.32 4.46	4.47 4.60				-1.04 -1.14	-1.07 -1.07
N 2 9 16 23 30	4.23 4.25 4.17 4.10 4.17	4.81 4.80 4.70 4.64 4.67	4.61 4.63 4.56 4.49 4.55	5.36 5.35 5.26 5.21 5.24	3.94 4.00 3.98 4.00 4.02	7.00 7.00 7.00 7.00 7.00	4.03 4.06 4.04 4.11 4.17	NA NA NA 4.29 NA	4.50 4.55 4.43 4.38 4.42	4.61 4.64 4.49 4.47 4.49				-1.14 -1.13 -1.12 -1.14 -1.15	-1.10 -1.09 -1.05 -1.11 -1.04
D 7 14 21 28	4.24 4.25 4.23 4.15	4.73 4.70 4.64 4.54	4.57 4.59 4.54 4.46	5.26 5.24 5.18 5.09	4.00 4.19 4.24 4.22	7.00 7.25 7.25 7.25	4.27 4.34 4.35 4.36	NA NA NA NA	4.43 4.36 4.42 4.32	4.52 4.45 4.49 4.38				-1.15 -1.16 -1.15 -1.15	-1.05 -1.06 -1.04 -1.04
2006 J 4 11 18 25	4.13 4.25 4.13 4.29	4.58 4.68 4.57 4.71	4.44 4.56 4.47 4.64	5.12 5.23 5.14 5.30	4.16 4.23 4.29	7.25 7.25 7.25	4.32 4.36 4.44	NA NA NA	4.28 4.39 4.28	4.36 4.46 4.34				-1.17 -1.16 -1.14 -1.06	-1.03 -1.02 -1.00 -0.99

Month, week ending Mois ou semaine se terminant à la date indiquée	EXCHANGE RATES COURS DU CHANGE										BFS Table I1 SBF Tableau I1	
	U.S. dollar Dollar É.-U.				Canadian dollar Dollar canadien		Other currencies Autres monnaies				Canadian dollar index against C-6 currencies Indice C-6 des cours du dollar canadien 1992 = 100	
	Canadian dollars per unit En dollars canadiens par unité			Canadian cents per unit En cents canadiens par unité		Average of noon spot rates Moyenne des cours du comptant à midi						
	Spot rates Cours du comptant			3-month forward spread Report ou déport (-) à 3 mois		Canadian dollars per unit En dollars canadiens par unité						
	High Haut	Low Bas	Closing Clôture	Average noon Moyenne à midi	Closing Clôture	Average noon Moyenne à midi	Spot rates Cours du comptant	EMU ¹	British pound Euro	Swiss franc Livres sterling	Japanese yen Franc suisse Yen japonais	
	V37433	V37434	V37432	V37426				V121742	V37430	V37429	V37456	V37451
2005 S	1.1936	1.1588	1.1627	1.1776	-0.31	-0.29	0.8601	1.4409	2.1275	0.9298	0.010590	102.32
O	1.1923	1.1629	1.1812	1.1776	-0.32	-0.32	0.8466	1.4156	2.0784	0.9143	0.010251	102.67
N	1.1977	1.1642	1.1669	1.1811	-0.30	-0.31	0.8570	1.3922	2.0482	0.9007	0.009969	102.71
D	1.1754	1.1427	1.1630	1.1610	-0.30	-0.30	0.8598	1.3771	2.0277	0.8897	0.009797	104.42
2005 D 7	1.1735	1.1543	1.1590	1.1605	-0.30	-0.30	0.8628	1.3624	2.0131	0.8833	0.009607	104.66
14	1.1628	1.1427	1.1518	1.1542	-0.30	-0.31	0.8682	1.3756	2.0365	0.8928	0.009658	105.02
21	1.1754	1.1545	1.1678	1.1641	-0.30	-0.30	0.8563	1.3886	2.0478	0.8958	0.009988	104.00
28	1.1712	1.1617	1.1648	1.1652	-0.30	-0.30	0.8585	1.3832	2.0178	0.8878	0.009971	103.98
2006 J 4	1.1687	1.1454	1.1467	1.1598	-0.29	-0.30	0.8721	1.3847	2.0131	0.8914	0.009903	104.43
11	1.1746	1.1520	1.1583	1.1633	-0.29	-0.29	0.8633	1.4078	2.0518	0.9117	0.010139	103.87
18	1.1739	1.1566	1.1706	1.1637	-0.29	-0.29	0.8543	1.4061	2.0536	0.9075	0.010121	103.85
25	1.1794	1.1471	1.1516	1.1547	-0.28	-0.28	0.8684	1.4094	2.0526	0.9095	0.010033	104.58

Latest week: / Dernière semaine :

2006 J 19	1.1794	1.1626	1.1640	1.1657	-0.28	-0.29	0.8591	1.4125	2.0543	0.9095	0.010130	103.66
20	1.1638	1.1522	1.1527	1.1534	-0.29	-0.29	0.8675	1.3958	2.0373	0.8993	0.009994	104.79
23	1.1524	1.1471	1.1493	1.1512	-0.28	-0.28	0.8701	1.4133	2.0539	0.9132	0.010039	104.83
24	1.1582	1.1494	1.1525	1.1549	-0.28	-0.28	0.8677	1.4189	2.0651	0.9168	0.010083	104.47
25	1.1521	1.1477	1.1516	1.1483	-0.28	-0.28	0.8684	1.4066	2.0523	0.9087	0.009920	105.15

(1) The euro is the monetary unit of the European Economic and Monetary Union (EMU), which commenced on 1 January 1999. / L'euro est l'unité monétaire de l'Union économique et monétaire (UEM) européenne qui est entrée en vigueur le 1er janvier 1999.

Month, week ending
Mois ou semaine se terminant à la date indiquée

Overnight money market financing rate
Taux des fonds à un jour

	V39050
2005 S	2.7391
O	2.9836
N	2.9922
D	3.2108
2005 D 7	3.2373
14	3.2337
21	3.2393
28	3.2341
2006 J 4	3.2251
11	3.2339
18	3.2324
25	3.4698

Latest week: / Dernière semaine :

2006 J 19	3.2293
20	3.2236
23	3.2294
24	3.4732
25	3.4698

Monthly Average Moyenne mensuelle		SELECTED MONETARY AGGREGATES AND THEIR COMPONENTS (Millions of dollars) AGRÉGATS MONÉTAIRES ET LEURS COMPOSANTES (En millions de dollars)										BFS Table E1 SBF Tableau E1		
		M1 M1		Currency outside banks Monnaie hors banques		Personal chequing accounts Comptes de chèques		Current accounts Comptes courants		Adjustments to M1	Gross M1 M1 brut		Chartered bank net demand deposits Dépôts à vue nets aux banques à charte	
		Unadjusted Données non désaisonnalisées	Seasonally adjusted Données désaisonnalisées	Unadjusted Données non désaisonnalisées	Seasonally adjusted ¹ Données désaisonnalisées ¹	Unadjusted Données non désaisonnalisées	Seasonally adjusted Données désaisonnalisées	Ajustements à M1	Unadjusted Données non désaisonnalisées	Seasonally adjusted Données désaisonnalisées	Unadjusted Données non désaisonnalisées	Seasonally adjusted Données désaisonnalisées	Unadjusted Données non désaisonnalisées	Seasonally adjusted Données désaisonnalisées
		V37173	V37148	V36844	V37142	V36845	V37143	V37247	V37252	V37141	V36831	V37115		
2004	M	40,195	41,035	33,409	33,409	80,846	83,202	-223	154,227	157,416	111,472	114,883		
	A	40,670	41,287	33,985	33,985	83,507	84,837	-236	157,926	159,869	114,274	116,872		
	M	41,202	41,495	34,403	34,403	85,159	86,600	-221	160,543	162,274	118,251	119,812		
	J	41,702	41,700	34,576	34,576	86,548	86,362	-298	162,528	162,340	123,851	124,537		
	J	42,173	41,804	34,816	34,816	86,296	85,653	-229	163,056	162,046	124,544	121,941		
	A	42,229	41,690	34,865	34,865	85,578	85,539	-230	162,442	161,864	122,851	122,604		
	S	42,364	41,916	34,362	34,362	85,444	85,833	-259	161,910	161,850	123,882	122,902		
	O	42,532	42,112	35,181	35,181	86,724	86,475	-210	164,227	163,559	127,958	124,857		
	N	42,357	42,145	35,504	35,504	88,146	87,258	-381	165,627	164,531	125,254	123,593		
	D	43,139	42,359	37,106	37,106	93,083	89,260	-756	172,572	168,001	128,726	125,235		
2005	J	42,557	42,750	37,144	37,144	90,953	90,101	-542	170,111	169,457	127,487	128,574		
	F	42,178	43,012	37,923	37,923	90,248	91,311	-558	169,791	171,680	128,992	131,725		
	M	42,124	43,011	38,216	38,216	89,662	92,326	-533	169,469	173,004	127,245	131,396		
	A	42,500	43,145	38,960	38,960	92,888	94,353	-701	173,646	175,745	133,323	136,576		
	M	43,068	43,362	38,661	38,661	94,109	95,624	-852	174,987	176,781	133,292	134,774		
	J	43,645	43,627	39,450	39,450	95,888	95,566	-690	178,293	177,955	135,637	136,253		
	J	44,141	43,748	40,162	40,162	95,159	94,331	-713	178,749	177,534	133,182	130,025		
	A	44,164	43,600	39,714	39,714	94,440	94,323	-769	177,548	176,869	132,677	132,103		
	S	44,350	43,877	40,453	40,453	96,177	96,646	-893	180,087	180,078	139,185	137,913		
	O	44,440	44,005	40,978	40,978	98,009	97,857	-852	182,575	181,990	139,971	136,555		
	N	44,567	44,347	41,525	41,525	98,826	97,952	-763	184,155	183,068	138,555	137,131		
	D	45,321	44,512	42,672	42,672	103,714	99,524	-874	190,833	185,870	145,305	141,681		

Monthly Average Moyenne mensuelle		SELECTED MONETARY AGGREGATES AND THEIR COMPONENTS (Millions of dollars) AGRÉGATS MONÉTAIRES ET LEURS COMPOSANTES (En millions de dollars)										continued suite		
		M2 M2		Chartered banks Banques à charte		Adjustments to M2	M2 Total Total de M2		Chartered bank non-personal term deposits plus foreign currency deposits of residents	Adjustments to M3	M3 Total Total de M3			
		Unadjusted Données non désaisonnalisées	Seasonally adjusted Données désaisonnalisées	Non- personal notice deposits Dépôts à préavis autres que ceux des particu- liers	Personal savings deposits Dépôts d'épargne particu- liers	Ajustements à M2	Unadjusted Données non désaisonnalisées	Seasonally adjusted Données désaisonnalisées	Dépôts à terme autres que ceux des particuliers aux banques à charte et dépôts en monnaies étrangères des résidents	Ajustements à M3	Unadjusted Données non désaisonnalisées	Seasonally adjusted Données désaisonnalisées	Unadjusted Données non désaisonnalisées	Seasonally adjusted Données désaisonnalisées
		V37200	V37124	V36827/28	V36814	V37248	V37198	V37128	V36830/76	V37250	V37197	V37125		
2004	M	151,444	155,688	55,824	391,134	-42	598,359	604,236	237,371	-6,257	829,472	836,578		
	A	154,708	157,917	57,547	393,073	-54	605,275	608,463	239,115	-5,451	838,938	843,223		
	M	159,232	161,084	58,482	394,613	-52	612,276	614,077	244,858	-4,891	852,243	853,681		
	J	165,255	165,937	60,263	397,483	-50	622,951	622,181	242,146	-5,216	859,881	856,528		
	J	166,488	163,521	60,079	399,071	-66	625,572	622,381	243,708	-5,568	863,712	860,402		
	A	164,850	164,064	59,551	399,848	-50	624,200	623,035	250,627	-5,764	869,062	868,963		
	S	165,986	164,562	60,213	399,687	-58	625,828	624,868	254,786	-5,742	874,873	873,479		
	O	170,280	166,763	60,077	400,230	-62	630,526	629,393	260,447	-5,839	885,135	885,337		
	N	167,230	165,362	60,480	401,977	-53	629,634	626,974	267,386	-6,328	890,693	886,825		
	D	171,109	166,859	63,225	404,291	-49	638,577	632,379	274,826	-6,259	907,143	897,701		
2005	J	169,501	170,777	62,052	405,408	-59	636,902	637,970	270,033	-5,690	901,245	903,191		
	F	170,612	174,166	61,396	406,582	-53	638,537	642,592	283,173	-6,833	914,877	921,647		
	M	168,836	173,857	60,792	406,441	-56	636,014	642,657	290,435	-7,571	918,879	926,967		
	A	175,122	179,003	62,264	408,944	-65	646,264	649,970	291,893	-8,405	929,752	934,367		
	M	175,508	177,275	63,519	409,946	-59	648,914	650,693	295,092	-7,553	936,454	937,645		
	J	178,592	179,186	64,573	410,972	-56	654,081	653,003	303,353	-7,511	949,923	945,752		
	J	176,610	173,077	62,355	412,215	-58	651,122	647,365	309,163	-8,165	952,120	948,166		
	A	176,073	174,937	61,584	412,172	-66	649,761	648,131	312,081	-8,323	953,518	953,125		
	S	182,642	180,906	63,025	411,787	-51	657,403	656,235	310,542	-7,415	960,530	959,427		
	O	183,559	179,728	64,585	412,465	-59	660,550	659,354	311,146	-7,741	963,955	964,270		
	N	182,360	180,724	65,277	413,716	-58	661,296	658,863	311,437	-7,905	964,828	960,922		
	D	189,753	185,341	67,305	415,910	-64	672,904	666,705	310,962	-7,502	976,364	966,500		

(1) Unadjusted because it does not show stable seasonality / Ces données ne présentant pas de variations saisonnières stables, elles ne sont pas désaisonnalisées

Monthly average or average of month-ends Moyenne mensuelle ou moyenne de fin de mois		SELECTED MONETARY AGGREGATES AND THEIR COMPONENTS (Millions of dollars) AGRÉGATS MONÉTAIRES ET LEURS COMPOSANTES (En millions de dollars)									continued suite
M2+		Trust and mortgage loan companies ⁴ Sociétés de fiducie ou de prêt hypothécaire ⁴		Credit unions and caisses populaires Caisses populaires et credit unions	Life insurance company individual annuities Compagnies d'assurance vie (rentes individuelles)	Personal deposits at government owned savings institutions Dépôts des particuliers aux caisses d'épargne publiques	Money market mutual funds Fonds communs de placement du marché monétaire	Adjustments to M2+ Ajustements à M2+	M2+ total Total de M2+	Seasonally adjusted Données désaisonnalisées	
Unadjusted Données non désaisonnalisées		Total deposits Total des dépôts							Unadjusted Données non désaisonnalisées	Seasonally adjusted ¹ Données désaisonnalisées ¹	
		V37198	V37235	V37138	V37239	V37243	V37244	V37245	V37251	V37216	V37131
2004	A	605,275	9,881	9,881	136,036	39,980	7,847	54,164	203	853,387	858,135
	M	612,276	10,008	10,008	137,472	39,865	7,875	54,741	231	862,467	864,538
	J	622,951	10,134	10,134	139,047	39,749	7,863	54,355	258	874,356	873,562
	J	625,572	10,253	10,253	139,629	39,700	7,851	54,013	237	877,254	873,521
	A	624,200	10,366	10,366	139,597	39,714	7,833	53,672	169	875,552	873,461
	S	625,828	10,477	10,477	140,465	39,729	7,820	52,631	103	877,053	875,096
	O	630,526	10,532	10,532	141,099	39,626	7,840	52,095	58	881,777	879,271
	N	629,634	10,533	10,533	142,033	39,410	7,878	51,061	36	880,585	876,830
	D	638,577	10,533	10,533	143,728	39,194	7,895	51,384	14	891,325	884,878
2005	J	636,902	10,607	10,607	144,059	39,052	7,906	51,188	52	889,765	891,608
	F	638,537	10,747	10,747	143,754	38,990	7,936	50,597	144	890,704	896,221
	M	636,014	10,886	10,886	144,319	38,928	7,981	50,663	235	889,026	896,945
	A	646,264	11,005	11,005	145,446	39,029	8,028	50,294	314	900,379	905,853
	M	648,914	11,098	11,098	147,056	39,300	8,060	49,799	374	904,600	906,739
	J	654,081	11,191	11,191	148,979	39,571	8,061	49,485	434	911,801	910,646
	J	651,122	11,281	11,281	149,472	39,587	8,051	48,841	462	908,817	904,354
	A	649,761	11,371	11,371	149,566	39,353	8,067	48,510	460	907,089	904,423
	S	657,403	11,459	11,459	150,633	39,123	8,099	48,299	459	915,474	913,167
	O	660,550	11,514E	11,514E	151,737E	38,903 E	8,125	48,299	447 E	919,574E	916,846E
	N	661,296	11,534E	11,534E	152,993E,R	38,691 E	8,171	47,896	425 E	921,007E	917,407E
	D	672,904			153,719E		8,224 E	47,616			

Monthly average or average of month-ends Moyenne mensuelle ou moyenne de fin de mois		SELECTED MONETARY AGGREGATES AND THEIR COMPONENTS (Millions of dollars) AGRÉGATS MONÉTAIRES ET LEURS COMPOSANTES (En millions de dollars)									continued suite	
M2++		Canada Savings Bonds and other retail instruments Obligations d'épargne du Canada et autres titres de placement au détail		Non-money market mutual funds Fonds communs de placement autres que ceux du marché monétaire		M2++ M2++		M1+ ² M1+ ²		M1++ ³ M1++ ³		
Unadjusted Données non désaisonnalisées		Seasonally adjusted Données désaisonnalisées		Unadjusted Données non désaisonnalisées		Seasonally adjusted Données désaisonnalisées		Unadjusted Données non désaisonnalisées		Seasonally adjusted Données désaisonnalisées		
		V37216	V37255	V37147	V37256	V37149	V37257	V37150	V37258	V37151	V37259	V37152
2004	A	853,387	21,528	21,492	367,025	364,165	1,241,939	1,243,793	318,663	322,239	412,956	415,774
	M	862,467	21,519	21,464	367,247	365,530	1,251,233	1,251,533	324,819	326,621	421,164	421,896
	J	874,356	21,467	21,375	368,793	367,325	1,264,617	1,262,262	330,832	328,759	429,409	426,082
	J	877,254	21,418	21,289	369,873	369,377	1,268,545	1,264,186	331,861	328,762	430,346	426,895
	A	875,552	21,344	21,151	370,543	371,253	1,267,439	1,265,865	330,334	328,197	428,907	426,764
	S	877,053	21,278	21,002	371,620	373,387	1,269,951	1,269,486	330,402	328,932	429,069	428,310
	O	881,777	21,234	21,047	372,401	375,541	1,275,412	1,275,858	332,698	331,771	431,319	431,355
	N	880,585	21,173	21,432	374,032	378,265	1,275,790	1,276,527	334,395	332,591	433,619	432,571
	D	891,325	20,334	20,555	379,721	381,385	1,291,380	1,286,816	344,879	338,016	444,671	438,621
2005	J	889,765	19,640	19,850	380,935	381,447	1,290,340	1,292,905	340,615	341,238	441,838	442,372
	F	890,704	19,546	19,712	387,414	385,812	1,297,664	1,301,744	338,781	342,794	441,200	446,291
	M	889,026	19,368	19,462	391,664	387,883	1,300,057	1,304,290	336,603	345,580	439,681	448,080
	A	900,379	19,223	19,199	392,958	389,830	1,312,561	1,314,883	344,928	348,788	448,499	451,560
	M	904,600	19,152	19,101	394,846	393,094	1,318,599	1,318,933	349,391	351,336	453,738	454,497
	J	911,801	19,071	18,983	397,891	396,368	1,328,763	1,325,996	355,708	353,256	460,845	456,983
	J	908,817	18,976	18,857	401,020	400,426	1,328,814	1,323,637	355,226	351,645	460,807	456,720
	A	907,089	18,893	18,713	403,649	404,362	1,329,630	1,327,498	352,096	349,707	458,321	455,893
	S	915,474	18,831	18,568	406,510	408,429	1,340,816	1,340,164	356,432	354,936	463,237	462,438
	O	919,574 E	18,782	18,616	407,701	411,167	1,346,058E	1,346,629E	360,641E	359,587E	468,693E	468,702E
	N	921,007 E	18,686	18,917	410,653	415,226	1,350,346E	1,351,551E	363,502E,R	361,748E,R	472,027E,R	471,203E,R
	D		18,286	18,500	420,384	422,224			372,078E	364,874E	481,984E	475,738E

- (1) Unadjusted because it does not show stable seasonality / Ces données ne présentant pas de variations saisonnières stables, elles ne sont pas désaisonnalisées
- (2) M1+ consists of Gross M1 plus chequable notice deposits held at chartered banks plus all chequable deposits at trust and mortgage loan companies, credit unions and caisses populaires (excluding deposits of these institutions) plus continuity adjustments. / M1+ est composé de M1 brut, plus les dépôts à préavis transférables par chèque détenus dans les banques et les dépôts transférables par chèque détenus dans les sociétés de fiducie ou de prêt hypothécaire, les caisses populaires et les credit unions (desquels sont retranchés les dépôts de ces institutions) plus les corrections faites pour assurer la continuité des données.
- (3) M1++ consists of M1+ plus non-chequable notice deposits held at chartered banks, trust and mortgage loan companies, credit unions and caisses populaires less interbank non-chequable notice deposits plus continuity adjustments. / M1++ se définit comme M1+ auquel s'ajoutent les dépôts à préavis non transférables par chèque détenus auprès des banques, des sociétés de fiducie ou de prêt hypothécaire, des caisses populaires et des credit unions, moins les dépôts interbancaires à préavis non transférables par chèque, plus les corrections faites pour assurer la continuité des données.
- (4) Beginning December 2004, includes cooperative retail associations. / Comprend les associations coopératives de détail depuis décembre 2004.

		CREDIT MEASURES (Millions of dollars) <i>MESURES DU CRÉDIT (En millions de dollars)</i>							BFS Table E2 SBF Tableau E2	
Monthly average or average of month-ends <i>Moyenne mensuelle ou moyenne de fin de mois</i>		Consumer credit <i>Crédit à la consommation</i>								
		Seasonally adjusted <i>Données désaisonnalisées</i>								
		Chartered banks <i>Banques à charte</i>	Trust and mortgage loan companies ^{1,3} <i>Sociétés de fiducie ou de prêt hypothécaire^{1,3}</i>	Credit unions and caisses populaires <i>Caisses populaires et credit unions</i>	Life insurance companies ¹ <i>Compagnies d'assurance vie¹</i>	Non-depository credit intermediaries and other institutions <i>Intermédiaires financiers autres que les institutions de dépôt et autres institutions</i>	Special-purpose corporations (securitization) ^{1,2} <i>Sociétés spécialisées (titrisation)^{1,2}</i>	Adjustments to consumer credit ¹ <i>Ajustements au crédit à la consommation¹</i>	Total consumer credit <i>Ensemble du crédit à la consommation</i>	
								Unadjusted <i>Données non désaisonnalisées</i>	Seasonally adjusted <i>Données désaisonnalisées</i>	
		V122709	V122712	V122713	V122711	V800020	V122715	V122705	V122698	V122707
2004	M	170,322	236	20,234	4,614	22,164	38,977	-	255,942	256,757
	J	172,815	241	20,322	4,629	22,521	38,820	-	259,374	259,378
	J	175,556	247	20,357	4,643	22,577	38,757	-	261,956	261,895
	A	178,127	253	20,412	4,656	22,398	38,615	-	264,523	264,114
	S	179,931	258	20,483	4,668	22,222	38,439	-	267,009	265,949
	O	182,634	267	20,552	4,678	21,967	38,909	-	269,111	268,272
	N	185,893	280	20,640	4,686	21,979	37,324	-	270,626	269,777
	D	188,526	293	20,715	4,693	21,118	36,281	-	272,999	271,550
2005	J	190,947	330	20,812	4,710	20,990	35,732	-	273,475	273,699
	F	193,466	389	20,928	4,736	21,410	35,452	-	274,906	276,790
	M	194,559	447	20,992	4,761	21,847	36,099	-	278,933	279,597
	A	195,584	483	21,174	4,785	21,944	38,500	-	281,933	283,122
	M	197,212	494	21,309	4,806	21,923	41,179	-	286,282	287,273
	J	199,118	505	21,387	4,827	22,206	42,353	-	290,463	290,524
	J	200,150	518	21,502	4,847	22,268	44,646	-	293,825	293,689
	A	202,508	534	21,599	4,865	22,497	44,890	-	297,000	296,530
	S	204,794	549	21,655	4,883	22,840	45,197	-	300,995	299,827
	O	206,624	571 E	21,678E	4,896 E	22,900 E	46,039 E	-	302,762 E	301,758 E
	N	207,221	598 E	21,769E,R	4,904 E	23,006 E	46,555E,R	-	303,894 E	302,881 E
	D	208,322		21,870E			47,310 E	-		

		CREDIT MEASURES (Millions of dollars) <i>MESURES DU CRÉDIT (En millions de dollars)</i>							continued <i>suite</i>				
Monthly average or average of month-ends <i>Moyenne mensuelle ou moyenne de fin de mois</i>		Residential mortgage credit <i>Crédit hypothécaire à l'habitation</i>											
		Seasonally adjusted <i>Données désaisonnalisées</i>											
		Chartered banks ¹ <i>Banques à charte¹</i>	Trust and mortgage loan companies ^{1,3} <i>Sociétés de fiducie ou de prêt hypothécaire^{1,3}</i>	Credit unions and caisses populaires <i>Caisses populaires et credit unions</i>	Life insurance companies ¹ <i>Compagnies d'assurance vie¹</i>	Pension funds ¹ <i>Caisses de retraite¹</i>	Non-depository credit intermediaries and other financial institutions ¹ <i>Intermédiaires financiers autres que les institutions de dépôt et autres institutions financières¹</i>	NHA mortgage backed securities ¹ <i>Titres hypothécaires garantis en vertu de la LNH¹</i>	Special-purpose corporations (securitization) ^{1,2} <i>Sociétés spécialisées (titrisation)^{1,2}</i>	Total residential mortgage credit <i>Ensemble du crédit hypothécaire à l'habitation</i>		Total household credit <i>Ensemble des crédits aux ménages</i>	
									Unadjusted <i>Données non désaisonnalisées</i>	Seasonally adjusted <i>Données désaisonnalisées</i>	Unadjusted <i>Données non désaisonnalisées</i>	Seasonally adjusted <i>Données désaisonnalisées</i>	
		V122748	V122749	V122752	V122750	V122743	V800024	V122744	V122755	V122736	V122746	V36408	V36415
2004	M	347,299	6,656	75,479	15,387	9,480	25,254	64,581	13,739	557,632	560,191	813,574	816,948
	J	349,908	6,738	76,128	15,346	9,539	25,289	66,778	13,727	563,615	565,618	822,989	824,995
	J	353,102	6,823	76,880	15,336	9,629	25,355	69,381	13,766	570,580	569,837	832,536	831,732
	A	357,713	6,911	77,655	15,355	9,750	25,446	69,556	13,972	576,555	575,098	841,078	839,211
	S	358,815	6,997	78,413	15,375	9,869	25,549	71,711	14,255	581,105	579,141	848,114	845,090
	O	361,985	7,062	79,098	15,410	9,952	25,610	73,558	14,337	587,161	584,650	856,272	852,922
	N	367,536	7,106	79,734	15,462	9,998	25,636	73,020	13,143	591,838	588,596	862,463	858,374
	D	367,963	7,150	80,224	15,514	10,044	25,674	75,720	13,215	595,729	593,859	868,729	865,408
2005	J	366,871	7,255	80,751	15,456	10,093	25,718	78,332	13,285	597,767	597,062	871,241	870,760
	F	368,177	7,413	81,202	15,297	10,141	25,769	78,271	13,622	599,637	601,167	874,543	877,957
	M	367,170	7,570	81,730	15,137	10,189	25,830	80,639	13,999	601,814	604,958	880,747	884,555
	A	368,262	7,704	82,343	15,018	10,273	25,926	82,736	14,145	605,920	609,344	887,852	892,466
	M	372,646	7,807	83,041	14,946	10,392	26,046	82,574	14,232	611,406	614,217	897,688	901,490
	J	375,438	7,910	83,803	14,873	10,511	26,187	84,420	14,313	617,634	619,835	908,097	910,359
	J	380,178	8,002	84,612	14,857	10,637E	26,404	85,884	14,554	625,477E	624,666E	919,302E	918,355 E
	A	384,880	8,085	85,388	14,894	10,771E	26,676	85,574	14,930	631,425E	629,806E	928,425E	926,336 E
	S	385,509	8,167	86,125	14,930	10,903E	26,954	89,702	15,327	637,759E	635,643E	938,754E	935,469 E
	O	386,323	8,233 E	86,919 E	14,974 E	10,994E	27,104 E	93,863	15,801 E	644,375E	641,550E	947,137E	943,308 E
	N	391,035	8,284 E	87,751E,R	15,024 E	11,045E	27,131 E	93,924	16,087 E	650,516E	646,846E	954,410E	949,727 E
	D	391,499		88,191 E				97,010	16,697 E				

- (1) Unadjusted because it does not show stable seasonality / *Ces données ne présentant pas de variations saisonnières stables, elles ne sont pas désaisonnalisées*
(2) Excludes securitized loans that are consolidated on the banks' balance sheets as loans. / *Les données excluent les prêts titrisés qui sont consolidés en tant que prêts dans les bilans des banques.*
(3) Beginning December 2004, includes cooperative retail associations. / *Comprend les associations coopératives de détail depuis décembre 2004.*

Monthly average or average of month-ends Moyenne mensuelle ou moyenne de fin de mois		CREDIT MEASURES (Millions of dollars) MESURES DU CRÉDIT (En millions de dollars)										14	continued suite								
		Short-term business credit Crédits à court terme aux entreprises																			
		Canadian dollar loans Prêts en dollars canadiens																			
		Business loans Prêts aux entreprises		Chartered banks ¹ Banques à charte ¹		Non-depository credit intermediaries Intermédiaires financiers autres que les institutions de dépôt		Other institutions Autres institutions		Chartered bank foreign currency loans to residents ² Prêts en monnaies étrangères des banques à charte aux résidents ²		Special-purpose corporations (securitization) ³ Sociétés spécialisées (titrisation) ³		Bankers' acceptances Acceptations bancaires		Commercial paper issued by non-financial corporations Papier commercial des sociétés non financières		Adjustments to short-term business credit Ajustements aux crédits à court terme aux entreprises			
Unadjusted Données non désaisonnalisées		Seasonally adjusted Données désaisonnalisées		Unadjusted Données non désaisonnalisées		Seasonally adjusted Données désaisonnalisées		Unadjusted Données non désaisonnalisées		Seasonally adjusted Données désaisonnalisées		Unadjusted Données non désaisonnalisées		Seasonally adjusted Données désaisonnalisées							
V122631		V122645		V800014		V122651		V122634		V122653		V122635		V122649		V122652		V4427861		V122638	
2004	M	124,728	124,296	16,593	26,707	19,677	17,653	35,148	35,168	14,069	14,293	-1,017									
	J	127,488	126,800	16,597	26,865	20,328	17,975	36,909	37,514	14,221	14,660	-1,495									
	J	129,966	129,133	16,393	27,065	19,734	18,071	36,383	37,191	14,647	14,732	-1,660									
	A	129,136	128,953	15,966	27,308	19,563	17,937	36,798	36,419	14,909	14,472	-1,726									
	S	129,615	129,884	15,475	27,590	18,695	17,803	36,137	35,853	14,661	14,274	-1,693									
	O	130,864	130,637	15,256	27,793	18,212	17,983	35,922	35,461	14,443	14,026	-1,588									
	N	132,753	133,121	15,322	27,944	17,297	18,071	36,854	36,235	14,057	13,495	-1,725									
	D	132,445	132,794	15,498	28,092	18,785	18,751	35,550	36,328	14,290	14,202	-1,589									
2005	J	131,115	132,881	15,682	28,311	20,152	18,005	34,269	35,294	14,092	14,537	-1,560									
	F	134,724	135,503	15,684	28,616	19,448	17,534	34,896	34,879	13,778	13,903	-1,416									
	M	138,392	137,985	15,645	28,853	18,047	16,900	35,666	35,128	14,420	14,685	-1,453									
	A	137,729	137,071	15,738	28,920	18,589	16,788	37,038	36,197	14,861	15,268	-1,490									
	M	135,951	135,503	15,947	28,870	18,953	17,735	37,238	37,271	14,526	14,742	-1,483									
	J	138,765	137,939	16,157	28,966	17,995	17,874	37,463	38,084	13,543	13,942	-1,429									
	J	141,172	140,272	16,080	28,982	17,982	18,156	38,206	39,081	14,102	14,167	-1,605									
	A	140,715	140,502	15,692	28,865	17,835	17,951	39,323	38,872	14,716	14,291	-1,785									
	S	142,169	142,495	15,246	28,707	16,894	17,749	40,372	40,018	14,111	13,747	-1,721									
	O	144,444R	144,246R	15,046 E	28,703 E	16,874	17,633 E	39,648	39,144	14,102	13,696	-1,874									
	N	142,186R	142,537R	15,163 E	28,936 E	16,500	17,604 E	40,069	39,386	14,202	13,655	-1,605									
	D	144,358	144,735			17,670	17,575 E	40,353	41,262	13,455 E	13,390 E	-2,167									

Monthly average or average of month-ends Moyenne mensuelle ou moyenne de fin de mois		CREDIT MEASURES (Millions of dollars) MESURES DU CRÉDIT (En millions de dollars)										14	continued suite						
		Short term business credit Crédits à court terme aux entreprises					Other business credit Autres crédits aux entreprises												
		Total short-term business credit Ensemble des crédits à court terme aux entreprises					Non-residential mortgages Prêts hypothécaires sur immeubles non résidentiels					Leasing receivables Créances résultant du crédit-bail							
		Unadjusted Données non désaisonnalisées		Seasonally adjusted Données désaisonnalisées		Chartered banks Banques à charte	Trust and mortgage loan companies ⁴ Sociétés de fiducie ou de prêt hypothécaire ⁴		Credit unions and caisses populaires Caisses populaires		Life insurance companies Compagnies d'assurance vie	Non-depository credit intermediaries and other institutions Intermédiaires financiers autres que les institutions de dépôt et autres institutions		Chartered banks Banques à charte		Trust and mortgage loan companies ⁴ Sociétés de fiducie ou de prêt hypothécaire ⁴		Non-depository credit intermediaries Intermédiaires financiers	
V122639		V122646		V122656		V122657		V122658		V122659		V800015		V122661		V122632		V800016	
2004	M	253,558	252,892	17,484	612	12,016	25,941	1,366	4,918	16	19,576								
	J	258,888	258,529	17,670	631	12,084	26,011	1,341	4,972	14	19,961								
	J	260,598	259,638	17,946	657	12,224	26,114	1,323	5,051	14	20,277								
	A	259,890	257,846	18,138	690	12,347	26,249	1,312	5,076	13	20,530								
	S	258,282	257,474	18,194	721	12,449	26,382	1,301	5,184	13	20,779								
	O	258,884	258,080	18,042	758	12,546	26,440	1,298	5,200	13	21,015								
	N	260,573	260,407	17,950	800	12,657	26,425	1,305	5,422	12	21,238								
	D	261,821	263,985	18,044	842	12,779	26,410	1,312	5,548	11	21,461								
2005	J	260,065	264,348	18,166	881	12,863	26,511	1,314	5,317	11	21,645								
	F	263,263	264,378	18,255	916	12,955	26,717	1,312	5,373	11	21,779								
	M	266,470	266,237	18,379	950	13,068	26,924	1,310	5,348	11	21,913								
	A	268,173	267,164	18,394	963	13,229	27,094	1,302	5,363	11	22,213								
	M	267,737	266,968	18,196	951	13,453	27,219	1,289	5,362	12	22,681								
	J	269,334	268,666	18,316	940	13,700	27,344	1,276	5,433	12	23,148								
	J	273,074	271,787	18,579	933	13,806	27,451	1,257	5,500	12	23,525								
	A	273,313	271,012	18,834	930	13,743	27,542	1,232	5,609	11	23,819								
	S	273,526 R	272,794	19,085	927	13,697	27,632	1,208	5,727	11	24,109								
	O	274,577E,R	273,807E,R	18,986	952E	13,742 E	27,668 E	1,199 E	5,809	11 E	24,383 E								
	N	273,055E,R	273,073E,R	18,930	1,004 E	13,858 E	27,652 E	1,206 E	5,865	10 E	24,642 E								
	D	275,669 E	278,142 E	19,330					5,951										

(1) Excludes reverse repos and loans to non-residents. / Ne comprend pas les prises en pension ni les prêts à des non-résidents.

(2) Excludes reverse repos. / Ne comprend pas les prises en pension.

(3) Excludes securitized loans that are consolidated on the banks' balance sheets as loans. / Les données excluent les prêts titrisés qui sont consolidés en tant que prêts dans les bilans des banques.

(4) Beginning December 2004, includes cooperative retail associations. / Comprend les associations coopératives de détail depuis décembre 2004.

Monthly average or average of month-ends <i>Moyenne mensuelle ou moyenne de fin de mois</i>		CREDIT MEASURES (Millions of dollars) <i>MESURES DU CRÉDIT (En millions de dollars)</i>					continued <i>suite</i>
		Other business credit <i>Autres crédits aux entreprises</i>					Total other business credit <i>Ensemble des autres crédits aux entreprises</i>
		Special-purpose corporations (securitization) ¹ <i>Sociétés spécialisées (titrisation)¹</i>	Bonds and debentures <i>Obligations et débetures</i>	Equity and warrants <i>Actions et bons de souscription</i>	Trust Units <i>Parts de fiducie</i>	Adjustments to other business credit <i>Ajustements aux autres crédits aux entreprises</i>	
V122655	V122640	V122642	V20638380	V122650	V36412		
2004	M	9,761	254,163	282,171	46,462	-	674,484
	J	9,806	254,688	283,072	47,363	-	677,614
	J	9,727	256,301	283,613	48,263	-	681,508
	A	9,562	257,757	284,281	48,958	-	684,913
	S	9,497	256,733	285,353	49,474	-	686,081
	O	9,486	255,770	286,132	50,226	-	686,926
	N	9,282	259,532	287,257	50,958	-	692,838
	D	9,177	263,103	289,102	52,155	-	699,943
2005	J	9,486	263,634	289,979 R	53,468	-	703,274 R
	F	9,515	264,367	290,432 R	54,301	-	705,933 R
	M	9,544	265,106	291,594 R	55,082	-	709,229 R
	A	9,482	264,737	292,891 R	55,619	-	711,297 R
	M	9,324	265,259	293,423 R	57,104	-	714,272 R
	J	9,156	266,819	293,554 R	59,416	-	719,114 R
	J	9,036	267,018	293,887 R	60,997	-	722,000 R
	A	9,026	266,507	294,584 R	62,589	-	724,426 R
	S	9,132	266,788	295,507 R	64,180	-	728,003 R
	O	9,312E	267,385	296,266 R	65,148	-	730,860E,R
	N	9,571E	268,104	297,382 R	65,783	-	734,007E,R
	D	9,530E	267,778	298,854 R	66,920	-	737,170 E

Monthly average or average of month-ends <i>Moyenne mensuelle ou moyenne de fin de mois</i>		CREDIT MEASURES (Millions of dollars) <i>MESURES DU CRÉDIT (En millions de dollars)</i>				continued <i>suite</i>
		Total business credit <i>Ensemble des crédits aux entreprises</i>		Total household and business credit <i>Ensemble des crédits aux ménages et aux entreprises</i>		
		Unadjusted <i>Données non désaisonnalisées</i>	Seasonally adjusted <i>Données désaisonnalisées</i>	Unadjusted <i>Données non désaisonnalisées</i>	Seasonally adjusted <i>Données désaisonnalisées</i>	
V122643	V122647	V122644	V122648			
2004	M	928,042	927,161	1,741,616	1,744,109	
	J	936,502	935,031	1,759,491	1,760,026	
	J	942,106	939,802	1,774,642	1,771,534	
	A	944,803	943,016	1,785,881	1,782,227	
	S	944,363	944,609	1,792,476	1,789,699	
	O	945,811	945,953	1,802,083	1,798,875	
	N	953,411	954,484	1,815,874	1,812,858	
	D	961,765	963,870	1,830,493	1,829,278	
2005	J	963,340 R	967,126 R	1,834,581 R	1,837,886 R	
	F	969,196 R	970,997 R	1,843,739 R	1,848,954 R	
	M	975,699 R	974,915 R	1,856,446 R	1,859,470 R	
	A	979,471 R	977,823 R	1,867,323 R	1,870,289 R	
	M	982,009 R	981,108 R	1,879,697 R	1,882,598 R	
	J	988,448 R	986,684 R	1,896,546 R	1,897,043 R	
	J	995,074 R	992,410 R	1,914,376E,R	1,910,765E,R	
	A	997,740 R	995,701 R	1,926,165E,R	1,922,038E,R	
	S	1,001,528 R	1,002,015 R	1,940,282E,R	1,937,485E,R	
	O	1,005,437E,R	1,005,715E,R	1,952,574E,R	1,949,022E,R	
	N	1,007,062E,R	1,008,389E,R	1,961,472 E	1,958,116 E	
	D	1,012,839 E	1,015,139E			

(1) Excludes securitized loans that are consolidated on the banks' balance sheets as loans. / *Les données excluent les prêts titrisés qui sont consolidés en tant que prêts dans les bilans des banques.*

End of period En fin de période		GOVERNMENT OF CANADA SECURITIES OUTSTANDING (Par Value) ENCOURS DES TITRES DU GOUVERNEMENT CANADIEN (Valeur nominale)							BFS Table G4 SBF Tableau G4			
		Millions of Canadian dollars En millions de dollars canadiens										
		Treasury bills Bons du Trésor	Other direct and guaranteed securities ¹ Autres titres émis ou garantis ¹	Canada Savings Bonds and other retail instruments Obligations d'épargne du Canada et autres titres de placements au détail	Total Total	Held by Détenteurs Bank of Canada Banque du Canada		Government of Canada accounts ² Comptes du gouvernement canadien ²				
						Treasury bills Bons du Trésor	Bonds Obligations	Total Total	Treasury bills Bons du Trésor	Bonds Obligations	Short-term instruments Titres à court terme	Total Total
		V37331		V37295	V37289	V37370	V37371	V37369	V37382	V37383	V37347	V37363
2005	S	122,800	273,182	18,803	414,785	14,988	29,628	44,616	72	4,774	-	4,846
	O	123,800	271,617	18,734	414,151	14,483	29,628	44,111	69	4,811	-	4,880
	N	124,700	274,529	18,284	417,513	14,992	30,123	45,115	78	4,952	-	5,030
	D	127,100	267,915	17,860	412,875	16,680	30,318	46,997	24	4,849	-	4,873
2005	D 7	125,700	266,695	18,284	410,679	15,767	29,578	45,345	69	4,849	-	4,918
	14	124,200	267,166	18,284	409,650	15,996	30,078	46,073	40	5,030	-	5,070
	21	127,300	268,177	18,281	413,758	16,629	30,318	46,947	46	4,849	-	4,895
	28	127,300	268,175	18,294	413,769	17,445	30,318	47,762	17	4,849	-	4,866
2006	J 4	124,300	267,881	17,860	410,041	16,571	30,318	46,888	78	4,830	-	4,908
	11	121,300	268,002	17,860	407,162	15,052	30,118	45,170	31	4,830	-	4,861
	18	119,800	269,387	17,860	407,047	14,884	29,948	44,832	54	5,597	-	5,651
	25	119,800	269,591	17,877	407,268	14,341	29,948	44,289	27	5,865	-	5,892

Changes from the date indicated: / Variations par rapport à la date indiquée :

2005	J 26	6,300	-8,324	-1,763	-3,787	1,114	431	1,545	18	-333	-	-315
2006	J 18	-	205	17	222	-543	-	-543	-27	268	-	241

End of period En fin de période		GOVERNMENT OF CANADA SECURITIES OUTSTANDING (Par Value) ENCOURS DES TITRES DU GOUVERNEMENT CANADIEN (Valeur nominale)				Average of Wednesdays and Wednesday Moyenne mensuelle des mercredis ou données du mercredi	GOVERNMENT OF CANADA CANADIAN DOLLAR DEPOSITS DÉPÔTS EN DOLLARS CANADIENS DU GOUVERNEMENT CANADIEN		
		Millions of Canadian dollars En millions de dollars canadiens					Millions of dollars En millions de dollars		
		Held by Détenteurs General Public Public					Held at Détenteurs Bank of Canada Banque du Canada		
		Treasury bills Bons du Trésor	Marketable bonds and notes Obligations et billets négociables	Canada Savings Bonds and other retail instruments Obligations d'épargne du Canada et autres titres de placement au détail	Total Total		Auction Participants Participants aux adjudications		Total Total
		V37377	V37378	V37295	V37375	V36642 V36628	V37343		
2005	S	107,740	238,780	18,803	365,323	2005 O	1,234	3,175	4,410
	O	109,248	237,178	18,734	365,160	N	1,262	3,070	4,332
	N	109,630	239,454	18,284	367,368	D	1,343	2,843	4,186
	D	110,396	232,748	17,860	361,005				
2005	D 7	109,864	232,269	18,284	360,417	2006 J	1,433	4,019	5,452
	14	108,164	232,058	18,284	358,506	2005 D 7	958	4,104	5,062
	21	110,625	233,011	18,281	361,917	14	1,573	1,593	3,166
	28	109,838	233,009	18,294	361,141	21	1,394	2,589	3,983
						28	1,447	3,087	4,534
2006	J 4	107,651	232,733	17,860	358,244	2006 J 4	1,584	4,716	6,300
	11	106,217	233,055	17,860	357,132	11	1,354	5,824	7,178
	18	104,862	233,842	17,860	356,564	18	1,627	2,992	4,619
	25	105,432	233,779	17,877	357,088	25	1,167	2,545	3,712

Changes from the date indicated: / Variations par rapport à la date indiquée :

2005	J 26	5,168	-8,422	-1,763	-5,016	2005 J 26	-455	-1,541	-1,996
2006	J 18	570	-63	17	524	2006 J 18	-460	-447	-907

(1) Includes securities denominated in foreign currency (excluding U.S. -pay "Canada Bills").

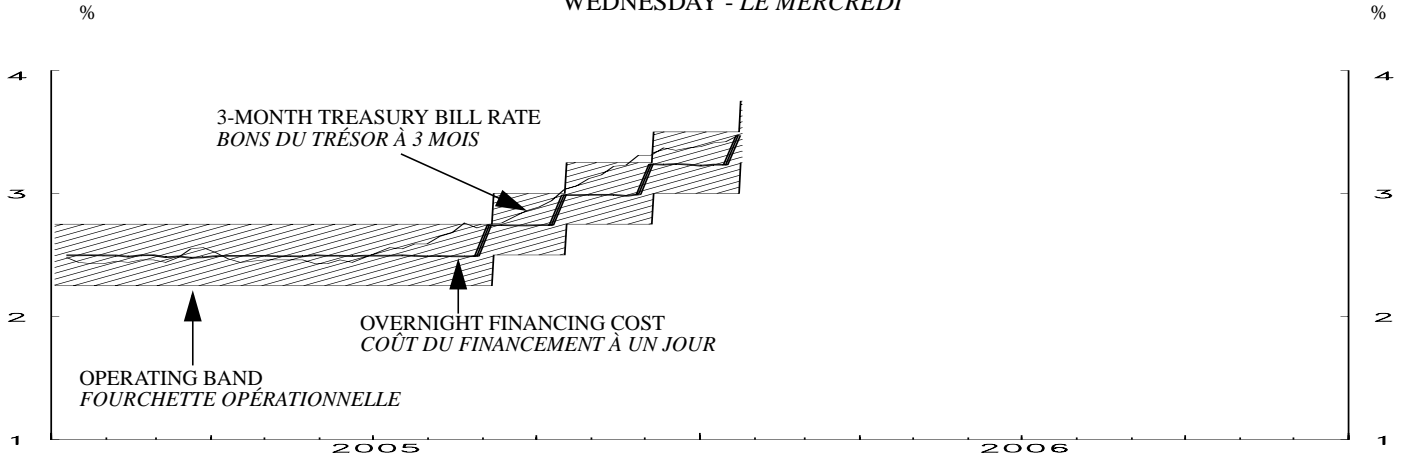
Comprend les titres libellés en monnaies étrangères (à l'exclusion des « bons du Canada » en dollars É.-U.).

(2) Includes Government of Canada Accounts held at the Bank of Canada, plus non-market bonds held by the Canada Pension Plan.

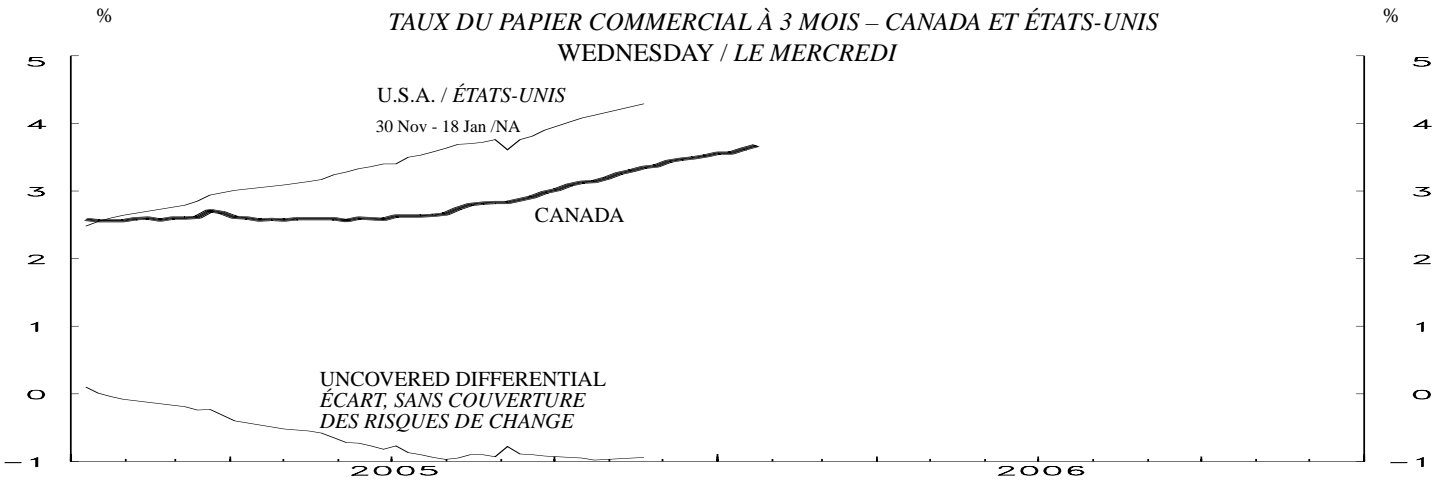
Comprend les comptes du gouvernement canadien à la Banque du Canada et les titres non négociables détenus par le Régime de pensions du Canada.

Month Mois	NET NEW SECURITIES ISSUES PLACED IN CANADA AND ABROAD (Millions of Canadian dollars, par value) <i>ÉMISSIONS NETTES DE TITRES PLACÉS AU CANADA ET À L'ÉTRANGER (En millions de dollars canadiens, valeur nominale)</i>													BFS Table F4 SBF Tableau F4		
	Government of Canada Obligations du gouvernement canadien	Provincial Obligations des provinces	Municipal Obligations des municipalités	Corporations Sociétés			Other institutions and foreign borrowers Autres institutions et emprunteurs étrangers	Term Securitizations Titrification à terme		Total Total	Treasury bills and other short-term instruments Bons du Trésor et autres titres à court terme			Total net new issues Ensemble des émissions nettes		
				Bonds Obligations	Preferred and common stocks Actions privilégiées ou ordinaires	Trust Units Parts de fiducie		NHA mortgage-backed securities Titres hypothécaires garantis en vertu de la LHN	Other asset-backed securities Autres titres adossés à des créances		Government of Canada treasury bills, U.S.-pay Canada bills and other short-term instruments Bons du Trésor canadien, bons du Canada en dollars É.-U. et autres titres à court terme	Provincial governments and their enterprises and municipal governments Provinces entreprises provinciales et municipalités	Total commercial paper Ensemble du papier commercial	Canadian dollar bankers' acceptances Acceptations bancaires en dollars canadiens		
	V122305(Q)	V122308(Q)	V122311(Q)	V122314(Q)	V122335(Q)	V20647412(Q)	V122323(Q)	V760338(Q)	V760339(Q)	V122328(Q)	V122343(Q)	V122344(Q)	V122339(Q)	V122342(Q)	V122327(Q)	
2004	M	-525	2,367	159	-2,437	591	1,052	-7	4,322	925	6,447	7,364	-7,010	76	-881	10,364
	A	663	1,211	278	5,132	1,247	1,648	-18	-107	-332	9,722	-4,963		378	1,226	
	M	2,420	3,492	20	902	659	948	-	-385	483	8,539	4,017		-80	-1,322	
	J	-7,383	-10,083	610	-743	721	854	-	4,779	-50	-11,295	972	8,896	1,723	510	18,326
	J	-1,970	1,486	254	2,825	-7	945	-	427	-167	3,793	627		-46	1,715	
	A	2,589	2,302	-76	1,290	354	446	-40	-76	142	6,931	146		-164	-884	
	S	-6,480	883	-113	-508	1,327	584	-	4,384	-562	-485	-1,643	-3,164	1,617	-1,628	6,817
	O	525	3,341	378	-571	170	919	220	-690	2,012	6,304	1,122		-341	2,586	
	N	-2,063	3,329	27	5,625	1,538	545	-50	-385	1,580	10,146	5,049		64	-181	
	D	-10,264	1,729	38	-622	2,865	1,849	-	5,784	-333	1,046	-3,330	-1,018	5,049	-2,920	23,576
2005	J	205	2,314	-17R	-1,735	-19R	778	98	-559	-227	838R	-2,313		-2,160	245	
	F	4,220	4,954	-86	-9	1,443R	887	-	437	-1,605	10,241R	1,475		2,866	1,139	
	M	-1,232	73	-96R	-778	2,140R	677	-30	4,299	3,684	8,737R	13,138	-5,640	3,834	717	33,115 R
	A	-1,260	456	198R	-3,400	1,341 R	398	150	-105	2,902	680R	-6,855		1,075	2,643	
	M	4,017	1,906	101R	2,324	-303 R	2,572	-7	-218	-310	10,082R	974		2,917	-1,946	
	J	-5,059	-1,814	-166R	2,813	321 R	2,051	-3	3,910	302	2,355R	-425	11	-1,690	30	9,853 R
	J	-1,183	1,040	126R	-436	272 R	1,112	-	-981	387	337R	999		2,595	2,228	
	A	2,161	-3,690	-109R	-1,920	963 R	2,071	-10	362	-272	-444R	1,662		1,033	684	
	S	-4,612	-138	459R	3,217	886 R	1,110	-	7,892	2,749R	11,563R	-2,584	-1,922	1,803 R	-48	17,907 R
	O	-1,760	3,662	221R	1,420	2,443 R	825	-3	430	2,562R	9,800R	1,356		2,278 R	573	
	N	2,684	1,178 R	-196R	3,983	1,754 R	446	-10	-309	-74	9,456	655		2,469	39	
	D	-7,024	-5,658	-1,111	-2,827	1,463 R	1,928	81	6,481		2,789					
End of period En fin de période	CORPORATE SHORT-TERM PAPER OUTSTANDING <i>ENCOURS DES EFFETS À COURT TERME DES SOCIÉTÉS</i>													BFS Table F2 SBF Tableau F2		
	Millions of Canadian dollars <i>En millions de dollars canadiens</i>															
	Commercial Paper <i>Papier commercial</i>				Canadian dollar bankers' acceptances <i>bancaires en dollars canadiens</i>		Total corporate short-term paper <i>Papier à court terme émis par les sociétés</i>		Treasury bills and other short-term paper <i>Bons du Trésor et autres effets à court terme</i>		Total treasury bills and other short-term paper <i>Ensemble des bons du Trésor et autres effets à court terme</i>		Commercial paper issued by foreign corporations <i>Papier commercial des sociétés étrangères</i>			
	Total <i>Total</i>	Of which: Paper issued by non financial corporations <i>Dont : Papier des sociétés non financières</i>	Of which: Securitizations <i>Titrification</i>	Of which: U.S. dollars <i>Dollars É.-U.</i>												
	V122246	V122253	V122254	V122255	V122243	V122241	V122256	V122257	V122258	V122259						
2004	M	108,415	13,903	60,707	7,857	33,422	141,837	174	155,996	6,867						
	A	108,793	13,966	60,126	8,996	34,648	143,441		17,309	6,832						
	M	108,713	14,172	59,880	8,763	33,326	142,039		17,165	7,168						
	J	110,436	14,269	62,167	9,622	33,836	144,272	119	167,327	6,710						
	J	110,390	15,025	61,684	9,453	35,551	145,941		22,565	6,424						
	A	110,226	14,792	60,930	8,605	34,667	144,893		19,194	6,107						
	S	111,843	14,530	62,957	8,800	33,039	144,882	76	164,773	6,239						
	O	111,502	14,355	62,882	8,386	35,625	147,127		19,240	6,117						
	N	111,566	13,758	63,138	8,965	35,444	147,010		18,548	6,244						
	D	116,615	14,821	65,438	8,483	32,524	149,139	137	168,012	6,406						
2005	J	114,455	13,362	66,124	8,217	32,769	147,224		17,248	5,909						
	F	117,321	14,193	66,389	9,616	33,908	151,229		14,336	6,621						
	M	121,155	14,646	69,987	9,059	34,625	155,780	190	13,043	6,856						
	A	122,230	15,076	71,255	10,487	37,268	159,498		13,039	7,278						
	M	125,147	13,975	74,352	9,924	35,322	160,469		13,661	7,544						
	J	123,457	13,110	75,453	9,537	35,352	158,809	183	13,060	8,525						
	J	126,052	15,093	76,653	10,196	37,580	163,632		11,901	8,799						
	A	127,085	14,338	77,115	8,890	38,264	165,349		12,296	8,056						
	S	128,888R	13,883	79,263R	8,923	38,216	167,104R	180	11,142	8,938						
	O	131,166R	14,320	80,622R	8,738	38,789	169,955R		10,365	8,269						
	N	133,635	14,084	81,244	8,680	38,828	172,463		10,683	10,101						
	D		12,825E						13,704	9,626E						

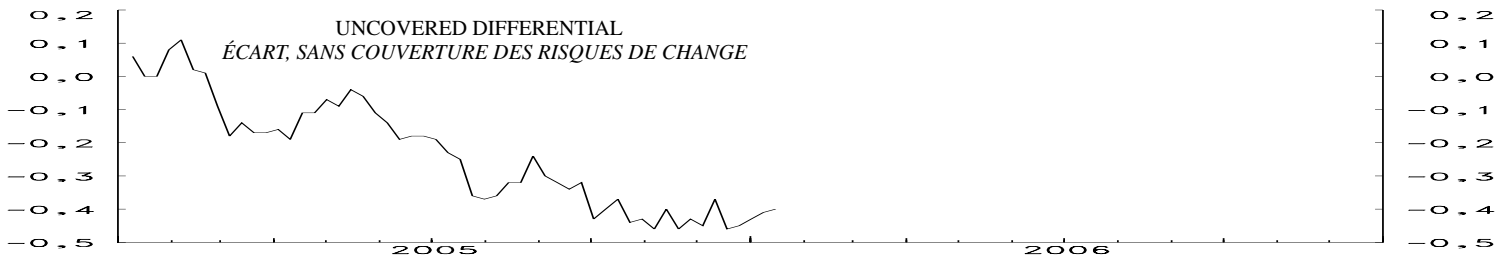
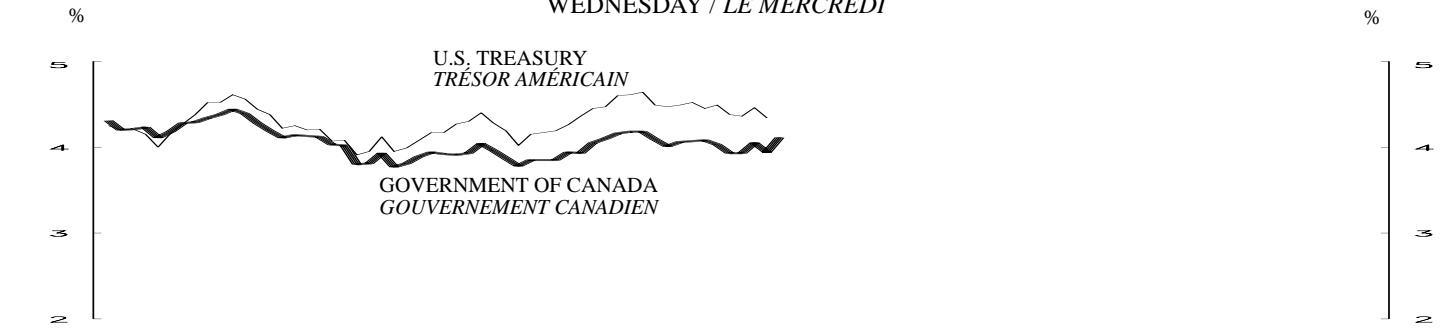
3-MONTH TREASURY BILL RATE AND OVERNIGHT FINANCING COST
 TAUX DES BONS DU TRÉSOR À 3 MOIS ET COÛT DU FINANCEMENT À UN JOUR
 WEDNESDAY - LE MERCREDI



CANADA- U.S. 3-MONTH COMMERCIAL PAPER RATE
 TAUX DU PAPIER COMMERCIAL À 3 MOIS – CANADA ET ÉTATS-UNIS
 WEDNESDAY / LE MERCREDI

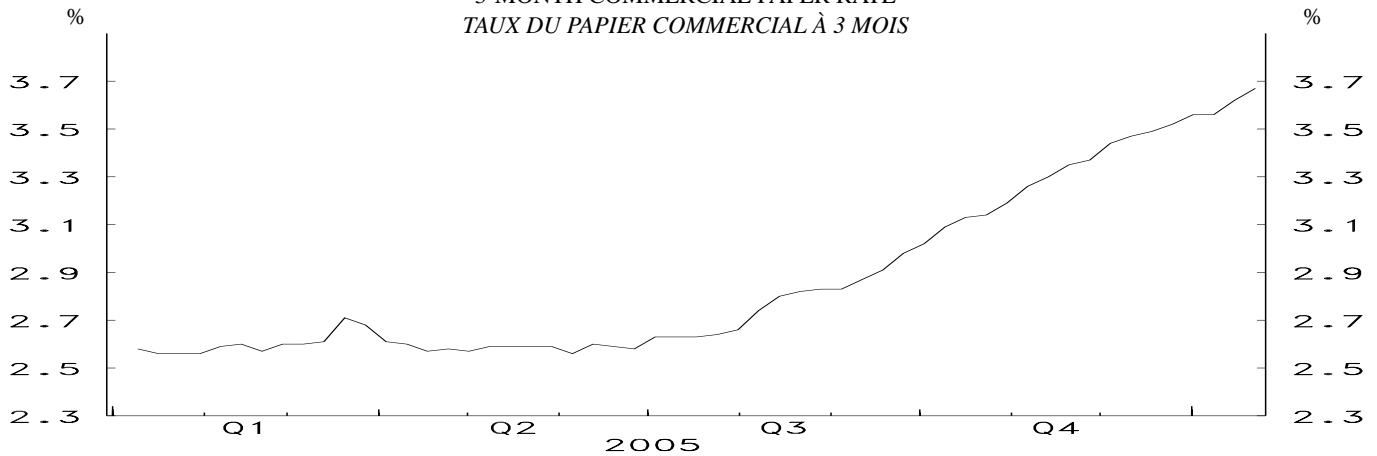


CANADA- U.S. GOVERNMENT 10 YEAR BOND YIELDS
 OBLIGATIONS À 10 ANS DES GOUVERNEMENTS CANADIEN ET AMÉRICAIN
 WEDNESDAY / LE MERCREDI



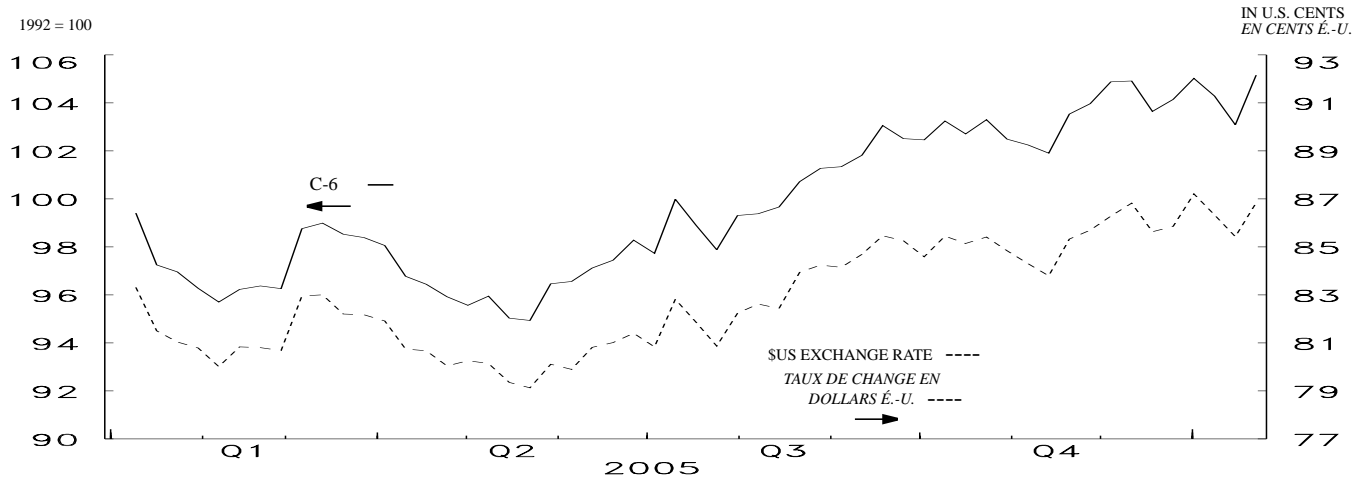
MONETARY CONDITIONS INDEX / *INDICE DES CONDITIONS MONÉTAIRES*
WEDNESDAY / *LE MERCREDI*

3-MONTH COMMERCIAL PAPER RATE
TAUX DU PAPIER COMMERCIAL À 3 MOIS



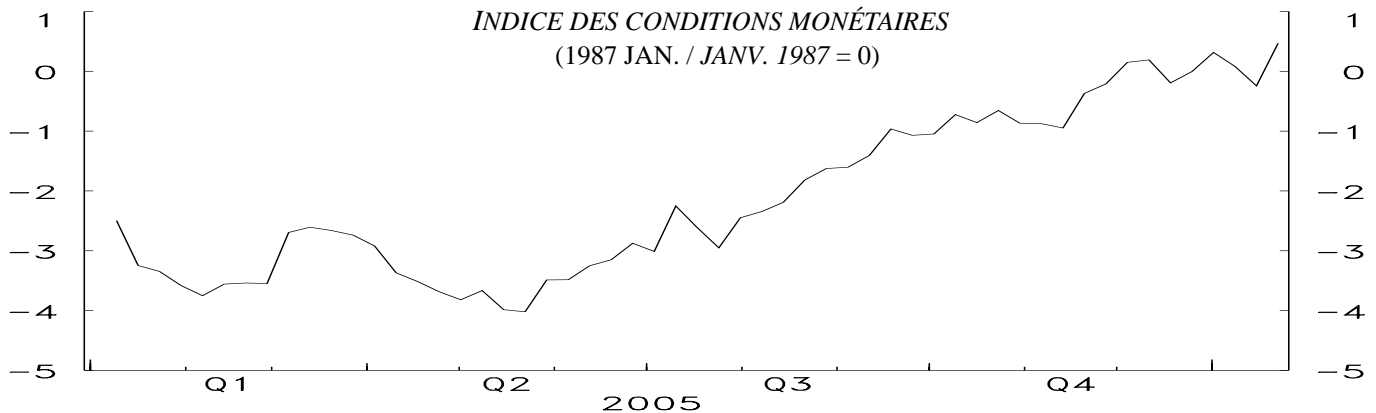
C-6 EXCHANGE RATE INDEX AND \$U.S. EXCHANGE RATE

TAUX DE CHANGE DU DOLLAR CANADIEN PAR RAPPORT AUX MONNAIES COMPOSANT L'INDICE C-6 ET AU DOLLAR É.-U.



MONETARY CONDITIONS INDEX

INDICE DES CONDITIONS MONÉTAIRES
(1987 JAN. / JANV. 1987 = 0)

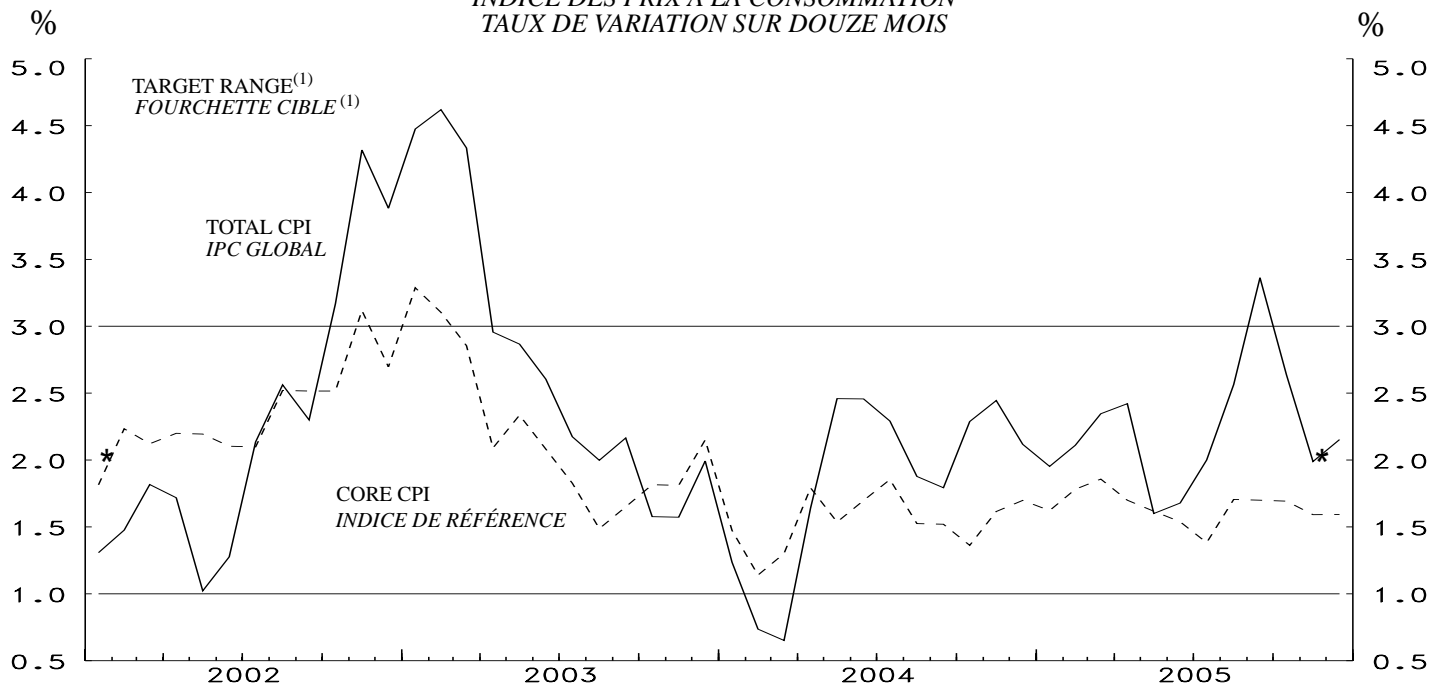


LAST DATA POINT PLOTTED: 25-Jan-06
FIN DE LA PÉRIODE CONSIDÉRÉE: 25-jan-06

NOTE: THE MONETARY CONDITIONS INDEX IS A WEIGHTED SUM OF THE CHANGES IN THE 3-MONTH COMMERCIAL PAPER RATE AND THE C-6 TRADE-WEIGHTED EXCHANGE RATE (SEE TECHNICAL NOTE IN THE WINTER 1998-1999 ISSUE OF THE BANK OF CANADA REVIEW, PAGES 125 AND 126) FROM JANUARY 1987. THE INDEX IS CALCULATED AS THE CHANGE IN THE INTEREST RATE PLUS ONE-THIRD OF THE PERCENTAGE CHANGE IN THE EXCHANGE RATE. THE BANK DOES NOT TRY TO MAINTAIN A PRECISE MCI LEVEL IN THE SHORT RUN. SEE *MONETARY POLICY REPORT*, MAY 1995, P.14.

NOTA : L'INDICE DES CONDITIONS MONÉTAIRES (L'ICM) EST UNE SOMME PONDÉRÉE DES VARIATIONS ENREGISTRÉES DEPUIS JANVIER 1987 PAR LE TAUX DU PAPIER COMMERCIAL À 3 MOIS ET LE TAUX DE CHANGE DU DOLLAR CANADIEN PAR RAPPORT AUX MONNAIES COMPOSANT L'INDICE C-6 (VOIR LA NOTE TECHNIQUE PUBLIÉE DANS LA LIVRAISON DE L'HIVER 1998-1999 DE LA REVUE DE LA BANQUE DU CANADA, PAGES 125 ET 126) PONDÉRÉ EN FONCTION DES ÉCHANGES COMMERCIAUX. ON OBTIENT L'ICM EN ADDITIONNANT LA VARIATION DU TAUX D'INTÉRÊT ET LE TIERS DE LA VARIATION, ÉTABLIE EN POURCENTAGE, DU TAUX DE CHANGE. LA BANQUE NE S'EFFORCE PAS, AU JOUR LE JOUR, DE MAINTENIR L'ICM À UN NIVEAU PRÉCIS. VOIR LE RAPPORT SUR LA POLITIQUE MONÉTAIRE, MAI 1995, P. 15.

CONSUMER PRICE INDEX
YEAR-OVER-YEAR PERCENTAGE CHANGE
INDICE DES PRIX À LA CONSOMMATION
TAUX DE VARIATION SUR DOUZE MOIS



LAST DATA POINT PLOTTED: December 05
 FIN DE LA PÉRIODE CONSIDÉRÉE : décembre 05

* Inflation - control target / * Cible de maîtrise de l'inflation

(1) Note: Although the target is expressed in terms of the total CPI, the Bank of Canada bases its policy actions on a core measure of the CPI that excludes the eight most volatile components (fruits, vegetables, gasoline, fuel oil, natural gas, mortgage interest, inter-city transportation and tobacco products) as well as the effect of indirect taxes on the remaining components. Bien que la cible soit exprimée en fonction de l'IPC global, la Banque du Canada fonde ses décisions de politique monétaire sur un indice de référence qui exclut de l'IPC les huit composantes les plus volatiles (fruits, légumes, essence, mazout, gaz naturel, intérêts hypothécaires, transport interurbain et produits du tabac) ainsi que l'effet des impôts indirects sur les autres composantes.

CONSUMER PRICE INDEX INDICE DES PRIX À LA CONSOMMATION							MONETARY CONDITIONS INDEX INDICE DES CONDITIONS MONÉTAIRES						
Month Mois	Total CPI IPC global		Percentage (y/y) (unadjusted) Taux de variation (a/a) (données non désaisonnalisées)			Alternative measures of trend inflation Autres mesures de l'inflation tendancielle CPIXFET IPCHAEI	CPIW IPCP	Wednesday Le mercredi	3-Month prime corporate paper rate Taux du papier de premier choix des sociétés non financières à 3 mois	Canadian dollar index against C-6 currencies Indice C-6 des cours du dollar canadien	Monetary conditions index Indice des conditions monétaires		
	V735319	V18702611	Total CPI IPC global	Core CPI Indice de référence								V36393	V121812
2004	M	125.0	124.6	2.5	1.5	1.2	1.8	2005	S 28	2.98	102.51	-1.07	
	J	125.1	124.8	2.5	1.7	1.4	1.8		O 5	3.02	102.46	-1.05	
	J	125.0	124.8	2.3	1.9	1.4	1.9		12	3.09	103.24	-0.72	
	A	124.8	124.7	1.9	1.5	1.0	1.7		19	3.13	102.71	-0.86	
	S	124.9	124.9	1.8	1.5	1.0	1.6		26	3.14	103.30	-0.66	
	O	125.2	125.4	2.3	1.4	0.8	1.7		N 2	3.19	102.49	-0.87	
	N	125.7	125.7	2.4	1.6	1.1	1.8		9	3.26	102.25	-0.88	
	D	125.4	125.8	2.1	1.7	1.3	1.7		16	3.30	101.90	-0.95	
2005	J	125.3	125.7	2.0	1.6	1.2	1.6		23	3.35	103.53	-0.37	
	F	125.8	125.9	2.1	1.8	1.4	1.7		30	3.37	103.96	-0.21	
	M	126.5	126.4	2.3	1.9	1.4	1.9		D 7	3.44	104.88	0.15	
	A	126.9	126.8	2.4	1.7	1.2	1.8		14	3.47	104.91	0.19	
	M	127.0	126.6	1.6	1.6	1.2	1.6		21	3.49	103.64	-0.19	
	J	127.2	127.0	1.7	1.5	1.3	1.7		28	3.52	104.14	-0.00	
	J	127.5	127.4	2.0	1.4	1.1	1.7		2006	J 4	3.56	105.02	0.32
	A	128.0	128.0	2.6	1.7	1.5	1.9		11	3.56	104.28	0.08	
	S	129.1	128.9	3.4	1.7	1.6	2.1		18	3.62	103.09	-0.24	
	O	128.5	128.5	2.6	1.7	1.5	1.8		25	3.67	105.15	0.47	
	N	128.2	128.3	2.0	1.6	1.4	1.7						
	D	128.1	128.5	2.2	1.6	1.3	1.7						

Core CPI: The CPI excluding the eight most volatile components (fruits, vegetables, gasoline, fuel oil, natural gas, mortgage interest, inter-city transportation and tobacco products) as well as the effect of indirect taxes on the remaining components. CANSIM identifier for this series (in level terms) is V36398. / La Banque utilise comme indice de référence l'IPC qui exclut les huit composantes les plus volatiles (fruits, légumes, essence, mazout, gaz naturel, intérêts hypothécaires, transport interurbain et produits du tabac) ainsi que l'effet des impôts indirects sur les autres composantes. Le numéro d'identification de Cansim applicable à cette série (données exprimées en valeur absolue) est le V36398.

CPIXFET: The CPI excluding food, energy and the effect of indirect taxes. / IPCHAEI : IPC hors alimentation, énergie et effet des impôts indirects

CPIW: In this measure, each component of the total CPI is multiplied by an additional weight that is inversely proportional to the component's volatility, so that the more volatile the component the less it influences the overall index. / Dans l'IPC, chacune des composantes de l'IPC global est multipliée par une pondération additionnelle qui est inversement proportionnelle à la variabilité de la composante, afin que les plus volatiles d'entre elles influencent moins l'évolution de l'indice global.