



FOR IMMEDIATE RELEASE
POUR PUBLICATION IMMÉDIATE

May 19, 2006
le 19 mai 2006

CONTENTS
TABLE DES MATIÈRES

<u>Page</u> <u>Page</u>		<u>Table</u> ¹ <u>Tableau</u> ¹
* 3	Bank of Canada: assets and liabilities / <i>Banque du Canada : actif et passif</i>	B2
* 4, 5	Chartered bank assets / <i>Actif des banques à charte</i>	C1
* 5, 6	Chartered bank liabilities / <i>Passif des banques à charte</i>	C2
* 7	Selected seasonally adjusted series: Chartered bank assets and liabilities <i>Quelques statistiques bancaires désaisonnalisées : Avoirs et engagements des banques à charte</i>	C8
* 7	Positions of the Directly Clearing members of the Canadian Payments Association <i>Positions des adhérents de l'Association canadienne des paiements</i>	B3
* 7	Bank of Canada buy-back transactions <i>Opérations à réméré de la Banque du Canada</i>	B3
* 8, 9, 10	Financial market statistics / <i>Statistiques du marché financier</i>	F1
* 10	Exchange rates / <i>Cours du change</i>	I1
* 11, 12	Monetary aggregates / <i>Agrégats monétaires</i>	E1
* 13, 14, 15	Credit measures / <i>Mesures du crédit</i>	E2
* 16	Government of Canada securities outstanding / <i>Encours des titres du gouvernement canadien</i>	G4
* 16	Government of Canada deposits / <i>Dépôts du gouvernement canadien</i>	
* 17	Net new securities issues placed in Canada and abroad <i>Émissions nettes de titres placés au Canada et à l'étranger</i>	F4
* 17	Corporate short-term paper outstanding / <i>Encours des effets à court terme des sociétés</i>	F2
* 18, 19	Charts: interest rates, exchange rates and monetary conditions index <i>Graphiques : taux d'intérêt, cours du change et indice des conditions monétaires</i>	
* 20	Consumer Price Index and monetary conditions index <i>Indice des prix à la consommation et indice des conditions monétaires</i>	

The *Weekly Financial Statistics* publication (including a schedule for the release of data) and information on the Bank of Canada are available on the Internet at the Bank of Canada Web site: www.bank-banque-canada.ca. For information on the contents of the *Weekly Financial Statistics* contact Maureen Tootle (613) 782-7333 or wfsmail@bank-banque-canada.ca

On peut consulter le Bulletin hebdomadaire de statistiques financières (y compris le calendrier des dates de publication des données) et obtenir des renseignements sur la Banque du Canada dans Internet (site Web) à l'adresse suivante : www.bank-banque-canada.ca. Pour en savoir plus sur le contenu du Bulletin hebdomadaire de statistiques financières, prière de communiquer avec Maureen Tootle au (613) 782-7333 ou à l'adresse électronique wfsmail@bank-banque-canada.ca

Data in this package are unadjusted unless otherwise stated / À moins d'indication contraire, les données de cette publication n'ont pas été désaisonnalisées.

For all Wednesday series, in the event a holiday falls on a Wednesday, data for the preceding business day will be shown.

Si un jour férié tombe un mercredi, ce sont les séries du jour ouvrable précédent qui sont présentées.

"R" revised / révisé

* New information this week. / *Nouvelles données de cette semaine*

(1) Refers to the corresponding *Bank of Canada Banking and Financial Statistics* tables and footnotes. / *Renvoie à la note ou au tableau correspondant dans les Statistiques bancaires et financières de la Banque du Canada.*

*****Note to Users*****

Data for the monetary aggregates M2, M2+, M2++ and M3 shown on pages 11 and 12 of the *Weekly Financial Statistics* have been revised for the period March 1999 to March 2006 to take into account historical continuity adjustments for the acquisition of Maple Trust Company by The Bank of Nova Scotia effective March 31, 2006.

*****Avis aux Utilisateurs*****

Les données relatives aux agrégats monétaires M2, M2+, M2++ et M3 figurant aux pages 11 et 12 du Bulletin hebdomadaire de statistiques financières ont été révisées pour la période de mars 1999 à mars 2006 afin de tenir compte des corrections faites pour assurer la continuité historique des données à la suite de l'acquisition, le 31 mars 2006, de la Compagnie Maple Trust par La Banque de Nouvelle-Écosse.

Subscriptions or copies of Bank of Canada publications may be obtained from: Publications Distribution Section, Bank of Canada, Communications Services, Ottawa, Ontario, Canada K1A 0G9. Remittances in CANADIAN DOLLARS should be made payable to the Bank of Canada. For further information, please call (613) 782-8248.

Pour s'abonner aux publications de la Banque du Canada ou en obtenir des exemplaires, il suffit de s'adresser au Service de diffusion des publications, Banque du Canada, Services de communication, Ottawa, Ontario, CANADA K1A 0G9. Les paiements doivent être libellés EN DOLLARS CANADIENS et faits à l'ordre de la Banque du Canada. Pour de plus amples renseignements, composer le (613) 782-8248.

Regular subscription	Abonnement ordinaire
Delivery in Canada by mail or at Bank of Canada Regional Offices \$55.00	<i>Livraison au Canada par la poste ou aux bureaux régionaux de la Banque du Canada</i> 55,00 \$
Delivery to the United States \$70.00	<i>Livraison aux États-Unis</i> 70,00 \$
Delivery to all other countries \$110.00	<i>Livraison dans les autres pays</i> 110,00 \$
Library subscription *	Abonnement pour bibliothèques *
Delivery in Canada \$45.00	<i>Livraison au Canada</i> 45,00 \$
Delivery to the United States \$55.00	<i>Livraison aux États-Unis</i> 55,00 \$
Delivery to all other countries \$85.00	<i>Livraison dans les autres pays</i> 85,00 \$
Single copies	Achats à l'exemplaire
Delivered by mail \$2.00	<i>Livraison par la poste</i> 2,00 \$
Picked up at Bank of Canada Regional Offices \$1.25	<i>Aux bureaux régionaux de la Banque du Canada</i> 1,25 \$
<ul style="list-style-type: none"> All Canadian orders and subscriptions must add 7% GST and PST where applicable. 	<ul style="list-style-type: none"> <i>Ajouter au montant de tous les abonnements et commandes en provenance du Canada 7 % pour la TPS et la taxe de vente provinciale, s'il y a lieu.</i>
<ul style="list-style-type: none"> Back copies of the WEEKLY FINANCIAL STATISTICS will not be available. 	<ul style="list-style-type: none"> <i>Les anciens numéros du BULLETIN ne sont pas disponibles.</i>
* Rates for Canadian governmental and public libraries and libraries of Canadian and foreign educational institutions.	* <i>Tarif pour les bibliothèques des divers ordres de gouvernement au Canada, les bibliothèques publiques et les bibliothèques des établissements d'enseignement canadiens et étrangers.</i>

Contents may be reproduced or referred to provided that the *Weekly Financial Statistics* with its date, is specifically quoted as the source.

Reproduction autorisée à condition que la source—Bulletin hebdomadaire de statistiques financières—et la date soient formellement indiquée.

Average of Wednesdays and Wednesday		BANK OF CANADA: ASSETS AND LIABILITIES (Millions of dollars) ¹ <i>BANQUE DU CANADA : ACTIF ET PASSIF (En millions de dollars)¹</i>										BFS Table B2 SBF Tableau B2
Moyenne mensuelle des mercredis ou données du mercredi		Assets <i>Actif</i>										
		Government of Canada direct and guaranteed securities <i>Titres émis ou garantis par le gouvernement canadien</i>				Advances <i>Avances</i>	Other investments ² <i>Autres placements²</i>	Foreign currency deposits <i>Dépôts en monnaies étrangères</i>	All other assets <i>Autres éléments de l'actif</i>		Total <i>Total</i>	
		Treasury bills (amortized value) <i>Bons du Trésor (valeur après amortissement)</i>	Other <i>Autres</i>	Total <i>Total</i>				Of which: Held under purchase and resale agreements ³ <i>Dont : Des effets pris en pension³</i>				
		3 years and under <i>3 ans ou moins</i>	Over 3 years <i>Plus de 3 ans</i>									
		V36598 V36612	V36600 V36614	V36601 V36615	V36597 V36611	V36648 V36634	V36602/V36608 V36616/V36621	V36609 V36622	V36649 V36635	V36637 V36623	V36596 V36610	
2006	J	15,301	10,337	19,764	45,401	13	38	88	973	427	46,514	
	F	14,418	10,337	20,055	44,809	88	38	87	668	-	45,690	
	M	14,158	10,290	20,296	44,744	33	38	90	613	-	45,517	
	A	14,387	10,290	20,350	45,027	22	38	89	875	126	46,051	
2006	A 5	13,971	10,290	20,296	44,557	26	38	90	700	-	45,412	
	12	14,277	10,290	20,295	44,862	16	38	89	1,236	504	46,242	
	19	14,397	10,290	20,295	44,982	17	38	89	764	-	45,890	
	26	14,901	10,290	20,516	45,707	28	38	88	801	-	46,662	
	M 3	14,925	10,289	20,516	45,730	10	38	87	831	-	46,697	
	10	15,534	10,289	20,516	46,339	539	38	86	864	-	47,866	
	17	15,532	10,289	20,515	46,336	15	38	87	895	-	47,371	

Changes from the date indicated: / *Variations par rapport à la date indiquée :*

2005	M 18	2,586	909	-721	2,773	15	35	-178	-14	-	2,633
2006	M 10	-2	-	-1	-3	-524	-	1	31	-	-495

Average of Wednesdays and Wednesday		BANK OF CANADA: ASSETS AND LIABILITIES (Millions of dollars) <i>BANQUE DU CANADA : ACTIF ET PASSIF (En millions de dollars)</i>										continued <i>suite</i>
Moyenne mensuelle des mercredis ou données du mercredi		Liabilities <i>Passif</i>										
		Notes in circulation ⁴ <i>Billets en circulation⁴</i>		Canadian dollar deposits <i>Dépôts en dollars canadiens</i>			Foreign currency liabilities <i>Engagements en monnaies étrangères</i>		All other liabilities <i>Autres éléments du passif</i>		Total <i>Total</i>	
				Government of Canada <i>Gouvernement canadien</i>	Chartered banks <i>Banques à charte</i>	Other members of the Canadian Payments Association <i>Autres membres de l'Association canadienne des paiements</i>	Other <i>Autres</i>					
		V36639 V36625	V36642 V36628	V36643 V36629	V36647 V36633	V36644 V36630	V36645 V36631	V36646 V36632	V36638 V36624			
2006	J	43,901	1,433	52	12	420	-	695	46,514			
	F	43,336	887	37	6	440	-	984	45,690			
	M	43,224	1,051	30	3	435	-	774	45,517			
	A	44,011	1,152	19	4	432	-	434	46,051			
2006	A 5	43,640	893	25	1	437	-	416	45,412			
	12	44,407	934	12	4	430	-	454	46,242			
	19	44,021	1,005	13	4	434	-	413	45,890			
	26	43,977	1,776	24	5	429	-	451	46,662			
	M 3	44,258	1,600	8	2	425	-	404	46,697			
	10	44,218	1,749	31	8	425	-	1,435	47,866			
	17	44,391	2,139	12	3	425	-	401	47,371			

Changes from the date indicated: / *Variations par rapport à la date indiquée :*

2005	M 18	2,037	689	-34	-1	60	-131	12	2,633
2006	M 10	173	390	-19	-5	-	-	-1,034	-495

- (1) Net amount of uncompleted securities transactions (excluding SPRA and SRA) with dealers and banks in Canada has a potential cash reserve effect of \$- millions in the latest week. / *Le montant net des opérations sur titres non encore liquidées (à l'exclusion des prises en pension spéciales et des cessions en pension) avec les courtiers en valeurs mobilières et les banques au Canada a une incidence virtuelle de - millions de dollars sur les réserves-encaisse de la dernière semaine.*
- (2) Other investments comprise mainly holdings of U.S. dollar denominated securities and direct purchases of one-month bankers' acceptances. / *Les autres placements comprennent principalement les titres libellés en dollars É.-U. et des achats directs d'acceptations bancaires à un mois.*
- (3) Included in all other assets. Prior to November 10, 1999 included in Government of Canada direct and guaranteed securities. / *Inclus dans Autres éléments de l'actif. Avant le 10 novembre 1999, était inclus dans Titres émis ou garantis par le gouvernement canadien.*
- (4) Includes currency both inside and outside deposit-taking financial institutions. / *Inclut à la fois les billets détenus par les institutions de dépôt et les billets en circulation.*

Monthly Average Moyenne mensuelle		CHARTERED BANK ASSETS (Millions of dollars) <i>ACTIF DES BANQUES À CHARTE (En millions de dollars)</i>								BFS Table C1 <i>SBF Tableau C1</i>			
		Canadian dollar assets <i>Avoirs en dollars canadiens</i>											
		Liquid assets <i>Avoirs de première liquidité</i>											
		Bank of Canada notes and coin <i>Pièces et billets de la Banque du Canada</i>	Bank of Canada deposits <i>Dépôts à la Banque du Canada</i>	Treasury bills (amortized value) <i>Bons du Trésor (valeur amortissement)</i>	Government of Canada direct and guaranteed bonds <i>Obligations émises ou garanties par le gouvernement canadien</i>	Call and short loans <i>Prêts à vue ou à court terme</i>	Holdings of selected short-term assets <i>Divers avoirs à court terme</i>		Total <i>Total</i>				
							Short-term paper <i>Papier à court terme</i>	Other ¹ <i>Autres¹</i>					
		V36690	V36691	V36693	V36695	V36696	V36697	V36702	V36882	V36853			
2004	J	3,606	106	30,540	33,076	30,096	2,141	16,570	13,876	130,011			
	A	3,584	71	30,470	33,044	29,341	2,694	16,479	14,007	129,690			
	S	3,635	63	29,447	32,396	29,404	2,523	16,413	13,895	127,775			
	O	3,571	79	28,835	32,809	29,227	2,153	17,473	13,374	127,521			
	N	3,567	130	29,592	34,235	30,566	1,369	21,398	14,667	135,525			
	D	3,991	73	32,128	34,833	33,055	1,508	21,244	15,165	141,996			
2005	J	3,790	89	30,614	28,289	35,741	1,123	16,038	14,855	130,538			
	F	3,446	301	30,176	27,484	33,142	1,271	16,232	15,630	127,683			
	M	3,622	294	35,191	30,274	34,340	1,086	17,395	16,620	138,822			
	A	3,329	163	36,966	28,464	35,024	1,063	17,151	15,849	138,010			
	M	3,680	185	35,239	27,929	40,063	1,498	18,124	15,744	142,463			
	J	3,555	325	33,185	29,329	40,225	2,012	17,786	20,084	146,500			
	J	3,724	205	33,690	30,051	37,719	1,786	18,544	20,821	146,539			
	A	3,769	137	34,947	30,691	35,012	1,757	19,380	20,574	146,266			
	S	3,693	169	35,600	30,398	40,833	2,079	19,712	21,406	153,891			
	O	3,648	176	32,945	28,766	41,147	1,970	21,124	21,702	151,479			
	N	3,534	488	32,653	27,748	41,705	2,047	21,320	21,553	151,047			
	D	4,045	90	34,751	27,854	44,132	2,382	24,003	20,444	157,701			
2006	J	3,714	59	31,525	28,086	46,003	2,239	22,125	19,996R	153,746R			
	F	3,488	51	30,454	29,675	41,658	2,313	22,777	21,033R	151,449R			
	M	3,242	47	33,844	32,233	45,306	2,467	24,029	24,256	165,425			
	A	3,491	35	32,447	34,093	46,324	2,522	24,812	23,605	167,329			
Monthly Average Moyenne mensuelle		CHARTERED BANK ASSETS (Millions of dollars) <i>ACTIF DES BANQUES À CHARTE (En millions de dollars)</i>								continued <i>suite</i>			
		Canadian dollar assets <i>Avoirs en dollars canadiens</i>											
		Less liquid assets <i>Avoirs de seconde liquidité</i>											
		Non-mortgage loans <i>Prêts non hypothécaires</i>											
		Personal <i>Personnels</i>		Federal government, provinces and municipalities <i>Gouvernement fédéral, provinces et municipalités</i>		To Canadian residents for business purposes <i>À des résidents canadiens à des fins commerciales</i>			To non-residents for business purposes <i>À des non-résidents à des fins commerciales</i>		Total <i>Total</i>		
		Personal loan plans <i>Prêts personnels à tempérament</i>	Credit cards <i>Cartes de crédit</i>	Personal lines of credit <i>Marges de crédit personnelles</i>	Other <i>Autres</i>	Reverse repos <i>Prises en pension</i>	Business loans <i>Prêts aux entreprises</i>	Leasing receivables <i>Créances résultant du crédit-bail</i>	Reverse repos <i>Prises en pension</i>	Business loans <i>Prêts aux entreprises</i>			
		V36867	V36868	V36869	V36870	V36720	V36862	V36863	V36864	V36719	V36859	V36860	V36855
2004	J	39,630	34,564	83,427	18,183	2,335	54,484	129,966	1,345	5,051	20,698	1,991	390,328
	A	39,876	35,106	85,357	18,063	2,331	59,182	129,136	1,442	5,076	21,032	1,793	396,954
	S	39,685	35,823	87,475	17,843	2,327	57,967	129,615	1,543	5,184	20,721	2,160	398,801
	O	39,938	35,402	89,293	17,777	2,361	58,232	130,864	1,502	5,200	19,017	1,954	400,038
	N	41,965	34,883	90,823	17,820	2,366	62,871	132,753	1,660	5,422	19,391	2,425	410,719
	D	42,227	36,671	92,392	17,929	2,414	69,892	132,445	1,527	5,548	17,017	2,457	418,992
2005	J	41,227	36,967	93,577	18,691	2,540	67,413	131,115	1,472	5,317	14,319	2,274	413,440
	F	41,540	35,967	95,503	18,830	2,565	67,265	134,724	1,309	5,373	17,584	2,468	421,819
	M	42,164	35,350	98,020	19,436	2,559	69,926	138,391	1,387	5,348	19,756	2,404	433,354
	A	42,490	35,385	97,984	19,532	2,451	67,522	137,729	1,461	5,363	19,863	2,663	430,982
	M	42,574	34,948	99,858	19,520	2,369	71,181	135,951	1,445	5,362	19,574	2,581	433,919
	J	42,765	35,464	101,714	19,745	2,389	73,418	138,763	1,384	5,433	19,934	2,751	442,377
	J	41,366	35,535	103,762	19,812	2,464	74,596	141,170	1,562	5,500	20,477	3,041	447,722
	A	41,527	35,972	105,427	19,914	2,598	73,348	140,713	1,744	5,609	18,886	3,248	447,240
	S	41,548	36,834	107,440	19,940	2,476	69,767	142,165	1,688	5,727	19,095	3,385	448,376
	O	41,395	35,898	109,100	19,950	2,468	67,271	144,443	1,838	5,809	17,854	3,606	447,793
	N	41,241	35,471	110,130	19,996	2,460	68,164	142,185	1,558	5,865	18,363	3,464	447,338
	D	40,901	37,050	111,318	19,962	2,610	66,208	144,359R	2,140	5,951	17,390	4,082	449,830R
2006	J	40,452	36,569	112,169	20,034	2,738	69,940	144,950R	1,616	6,040	16,148	3,579	452,618R
	F	40,391	34,697	113,261	19,937	2,841	71,259	145,749R	1,059	6,105	18,615	3,839	456,694R
	M	40,689	34,675	115,171	20,580	2,922	74,625	148,267	814	6,080	16,719	3,604	463,333
	A	40,734	35,269	116,143	20,718	2,787	82,337	148,976	906	6,201	18,343	4,442	475,949

(1) Consists of bankers' acceptances and deposits with other regulated financial institutions.
Représente les acceptations bancaires et les dépôts dans les autres institutions financières réglementées.

Monthly Average Moyenne mensuelle		CHARTERED BANK ASSETS (Millions of dollars) <i>ACTIF DES BANQUES À CHARTE (En millions de dollars)</i>							continued <i>suite</i>		
		Canadian dollar assets <i>Avoirs en dollars canadiens</i>							Total Canadian dollar assets <i>Ensemble des avoirs en dollars canadiens</i>	Net foreign currency assets <i>Avoirs nets en monnaies étrangères</i>	
		Less liquid assets <i>Avoirs de seconde liquidité</i>									
		Mortgages <i>Prêts hypothécaires</i>			Total <i>Total</i>	Canadian securities ¹ <i>Titres canadiens¹</i>		Total <i>Total</i>			
		Residential <i>À l'habitation</i>	Non-residential <i>Sur immeubles non résidentiels</i>	Total <i>Total</i>		Provincial and municipal <i>Provinces et municipalités</i>	Corporate <i>Sociétés</i>	Total <i>Total</i>			
		V36724	V36718	V36857	V36723	V36865	V36728	V36725	V36703	V36852	V36686
2004	J	353,102	17,946	371,048	761,376	16,802	96,056	112,858	874,234	1,152,790	-15,963
	A	357,713	18,138	375,851	772,804	16,712	97,711	114,423	887,228	1,173,161	-19,625
	S	358,815	18,194	377,009	775,810	16,765	99,120	115,885	891,695	1,182,179	-21,314
	O	361,985	18,042	380,027	780,065	16,724	102,470	119,194	899,259	1,201,839	-18,805
	N	367,536	17,950	385,485	796,204	16,986	105,753	122,739	918,943	1,247,557	-12,397
	D	367,963	18,044	386,007	804,999	17,914	108,528	126,442	931,441	1,264,859	-10,155
2005	J	366,871	18,166	385,037	798,476	18,179	111,522	129,701	928,177	1,226,427	-12,441
	F	368,177	18,255	386,432	808,250	18,643	113,572	132,215	940,465	1,247,282	-9,332
	M	367,170	18,379	385,550	818,904	18,493	119,286	137,779	956,683	1,280,349	-12,751
	A	368,262	18,394	386,656	817,638	18,239	121,628	139,867	957,505	1,264,473	-11,382
	M	372,646	18,196	390,842	824,761	18,475	123,830	142,305	967,066	1,263,374	-8,540
	J	375,438	18,316	393,754	836,131	19,493	127,872	147,365	983,495	1,295,598	-9,647
	J	380,178	18,579	398,756	846,479	19,733	127,407	147,140	993,619	1,304,417	-11,209
	A	384,880	18,834	403,713	850,954	19,703	127,110	146,813	997,766	1,313,770	-17,234
	S	385,509	19,085	404,594	852,970	20,914	129,623	150,537	1,003,507	1,329,727	-23,101
	O	386,323	18,986	405,309	853,102	21,727	132,144	153,871	1,006,973	1,317,789	-28,317
	N	391,035	18,930	409,965	857,303	21,952	131,663	153,615	1,010,918	1,325,757	-19,519
	D	391,499	19,330	410,829	860,660 R	22,577	137,044	159,621	1,020,281 R	1,354,157R	-24,935R
2006	J	390,305	19,601	409,906	862,525 R	21,232	138,672	159,904	1,022,429 R	1,362,369R	-28,608R
	F	392,292	19,793	412,085	868,778 R	20,931	142,248	163,179	1,031,957 R	1,386,397R	-25,841 R
	M	392,254	19,597	411,852	875,184	20,682	141,790	162,472	1,037,656	1,371,161	-27,548
	A	395,958	19,507	415,465	891,414	19,432	144,072	163,504	1,054,918	1,422,110	-33,429

Monthly Average Moyenne mensuelle		CHARTERED BANK LIABILITIES (Millions of dollars) <i>PASSIF DES BANQUES À CHARTE (En millions de dollars)</i>							BFS Table C2 <i>SBF Tableau C2</i>		
		Canadian dollar deposits <i>Dépôts en dollars canadiens</i>									
		Personal savings deposits <i>Dépôts d'épargne des particuliers</i>					Non-personal term and notice deposits <i>Dépôts à terme ou à préavis autres que ceux des particuliers</i>				
		Chequable <i>Transférables par chèque</i>		Non-chequable <i>Non transférables par chèque</i>		Fixed term <i>À terme fixe</i>		Total <i>Total</i>			
		Tax sheltered <i>Abris fiscaux</i>	Other <i>Autres</i>	Tax sheltered <i>Abris fiscaux</i>	Other <i>Autres</i>			Chequable <i>Transférables par chèque</i>	Non-chequable <i>Non transférables par chèque</i>	Fixed term <i>À terme fixe</i>	Total <i>Total</i>
		V36815	V36821	V36822	V36824	V36825	V36814	V36827	V36828	V36830	V36826
2004	J	76,906	11,807	65,023	81,783	163,552	399,071	52,370	7,709	166,676	226,754
	A	76,855	11,450	65,570	81,729	164,244	399,848	51,955	7,596	171,203	230,754
	S	76,347	11,718	65,407	81,542	164,674	399,687	52,644	7,569	176,794	237,007
	O	76,378	11,786	65,284	81,397	165,385	400,230	52,498	7,579	181,444	241,522
	N	76,121	11,942	65,765	81,352	166,797	401,977	52,847	7,633	188,901	249,381
	D	76,791	11,968	66,303	81,079	168,149	404,291	55,509	7,716	194,797	258,022
2005	J	76,648	12,190	67,187	80,706	168,676	405,408	54,034	8,018	191,870	253,922
	F	75,973	12,980	67,472	80,822	169,336	406,582	53,250	8,146	207,373	268,768
	M	74,483	14,148	67,010	81,350	169,450	406,441	52,715	8,077	215,857	276,649
	A	76,705	13,296	67,865	81,244	169,833	408,944	53,948	8,316	213,905	276,168
	M	77,755	12,677	68,663	81,079	169,771	409,946	54,865	8,654	217,923	281,442
	J	78,181	12,524	69,465	80,762	170,040	410,972	55,892	8,681	226,315	290,888
	J	79,203	12,389	70,027	80,518	170,082	412,219	53,724	8,631	230,023	292,379
	A	78,538	12,090	70,665	80,455	170,433	412,181	52,685	8,899	233,194	294,777
	S	78,316	12,130	71,000	79,998	170,372	411,816	53,972	9,053	231,177	294,202
	O	78,499	12,188	71,515	79,803	170,497	412,501	54,861	9,724	229,307	293,892
	N	78,736	12,136	71,985	79,693	171,226	413,777	55,414	9,863	229,616	294,894
	D	79,940	11,987	72,320	79,344	172,438	416,029	56,741	10,564	226,824	294,129
2006	J	79,410	12,074	73,120	78,939	173,767	417,311	54,081	9,603	224,353	288,037
	F	78,979	12,673	73,022	79,295	176,133	420,101	53,019	9,612	229,240	291,871
	M	77,494	13,605	72,413	80,118	178,693	422,322	53,585	8,927	234,230	296,743
	A	80,353	12,857	73,249	80,196	181,450	428,104	55,474	9,187	227,206	291,868

(1) Excludes short-term paper. / À l'exclusion du papier à court terme.

Monthly Average Moyenne mensuelle		CHARTERED BANK LIABILITIES (Millions of dollars) PASSIF DES BANQUES À CHARTE (En millions de dollars)								continued suite	
		Canadian dollar deposits Dépôts en dollars canadiens									
		Demand (less private sector float) Dépôts à vue (moins effets du secteur privé en compensation)	Total deposits held by general public Ensemble des dépôts du public	Government of Canada deposits Dépôts du gouvernement canadien	Total (less private sector float) Total (moins effets du secteur privé en compensation)	Estimated net private sector float Solde des effets du secteur privé en compensation (estimations)	Gross deposits Montant brut des dépôts	Total Canadian dollar float Ensemble des effets en dollars canadiens en compensation	Bankers' acceptances outstanding Acceptations bancaires en circulation	Subordinated debt payable in Canadian dollars Dette subordonnée payable en dollars canadiens	
		V36831	V36813	V36811	V36812	V36810	V36809	V36808	V36730	V36856	V36871
2004	J	124,544	750,369	2,298	2,114	752,667	-3,432	749,235	-3,432	36,383	22,238
	A	122,851	753,453	2,432	2,222	755,885	-2,408	753,477	-2,408	36,798	22,241
	S	123,882	760,576	2,371	2,147	762,947	-4,076	758,871	-4,076	36,137	22,512
	O	127,958	769,710	2,661	2,441	772,371	-6,053	766,318	-6,053	35,922	22,398
	N	125,254	776,612	2,615	2,441	779,227	-1,603	777,624	-1,603	36,854	22,064
	D	128,726	791,039	2,477	2,251	793,516	1,463	794,979	1,463	35,550	22,337
2005	J	127,487	786,816	2,279	2,041	789,095	610	789,705	610	34,269	23,474
	F	128,992	804,343	2,489	2,230	806,832	-821	806,011	-821	34,896	23,669
	M	127,245	810,335	2,931	2,620	813,266	632	813,898	632	35,666	23,558
	A	133,323	818,435	2,803	2,417	821,238	-1,476	819,762	-1,476	37,038	23,343
	M	133,292	824,680	2,748	2,467	827,428	-521	826,907	-521	37,233	23,364
	J	135,637	837,498	2,242	1,992	839,740	-299	839,441	-299	37,463	23,009
	J	133,182	837,780	2,216	1,945	839,996	2,139	842,135	2,139	38,206	23,607
	A	132,677	839,635	2,277	2,015	841,912	1,476	843,388	1,476	39,323	23,111
	S	139,185	845,203	2,284	2,015	847,487	-2,555	844,933	-2,555	40,372	23,629
	O	139,971	846,365	1,502	1,251	847,868	-984	846,884	-984	39,648	23,990
	N	138,555	847,225	1,843	1,643	849,069	1,796	850,865	1,796	40,069	24,850
	D	145,305	855,464	2,549	2,317	858,012	1,081	859,093	1,081	40,353	24,318
2006	J	140,883	846,232	2,199	1,987	848,430	3,464	851,895	3,464	41,862	25,127
	F	144,209	856,181	2,230	2,003	858,410R	3,084	861,494	3,084	44,655	25,150
	M	145,107	864,172	2,941	2,607	867,114	1,335	868,449	1,335	44,874	25,156
	A	148,395	868,367	2,299	1,884	870,666	2,667	873,333	2,667	46,377	26,503

Monthly Average Moyenne mensuelle		CHARTERED BANK LIABILITIES (Millions of dollars) PASSIF DES BANQUES À CHARTE (En millions de dollars)			continued suite	CHARTERED BANK FOREIGN CURRENCY ITEMS (Millions of dollars) EFFETS EN MONNAIES ÉTRANGÈRES DES BANQUES À CHARTE (En millions de dollars)						
		Gross demand deposits Dépôts à vue (montant brut)				Foreign currency business with Canadian residents Opérations en monnaies étrangères avec des résidents canadiens						
		Personal chequing Comptes de chèques personnels	Other Autres	Total Total		Net foreign currency assets Avoirs nets en monnaies étrangères	Securities Titres	Loans Prêts	Deposits Dépôts			
		V36844	V36845	V36843		V36686	V36846	V36877	V36878	V36875	V36876	V36872
							Total	Of which: Reverse repos Dont : Prises en pension	Of which: Reverse repos Dont : Prises en pension	Deposits of banks Dépôts des banques	Other Autres	Total Total
2004	J	34,816	86,296	121,112		-15,963	27,942	21,787	2,053	3,394	77,032	80,426
	A	34,865	85,578	120,443		-19,625	26,333	22,067	2,505	3,321	79,424	82,745
	S	34,362	85,444	119,806		-21,314	26,239	20,946	2,251	3,456	77,992	81,448
	O	35,181	86,724	121,905		-18,805	26,498	20,252	2,040	3,533	79,003	82,536
	N	35,504	88,146	123,650		-12,397	29,525	19,504	2,207	3,688	78,485	82,173
	D	37,106	93,083	130,189		-10,155	31,914	21,005	2,219	4,282	80,029	84,311
2005	J	37,144	90,953	128,097		-12,441	29,847	22,481	2,330	4,070	78,153	82,223
	F	37,923	90,248	128,171		-9,332	29,645	21,880	2,436	4,215	75,790	80,005
	M	38,216	89,662	127,878		-12,751	28,778	20,388	2,346	3,647	74,569	78,216
	A	38,960	92,888	131,848		-11,382	27,112	20,466	1,883	4,598	77,977	82,575
	M	38,661	94,109	132,770		-8,540	26,343	20,500	1,554	5,119	77,159	82,278
	J	39,450	95,888	135,338		-9,647	26,462	19,866	1,878	5,040	77,027	82,067
	J	40,162	95,159	135,321		-11,209	25,628	20,181	2,206	4,715	79,123	83,838
	A	39,714	94,440	134,153		-17,234	23,741	19,738	1,910	4,014	78,864	82,877
	S	40,453	96,177	136,630		-23,101	22,719	18,764	1,879	3,089	79,321	82,410
	O	40,978	98,009	138,987		-28,317	22,584	18,743	1,887	2,759	81,779	84,538
	N	41,525	98,826	140,351		-19,519	24,800	18,692	2,209	2,352	81,737	84,089
	D	42,672	103,714	146,386		-24,935R	25,277	20,320R	2,657	2,608	83,994	86,601
2006	J	42,558	101,790	144,348		-28,608R	26,299	20,841	2,990	2,790	80,372	83,162
	F	42,738R	104,554	147,292R		-25,841R	27,684	22,134	3,043	2,611	81,305	83,916
	M	42,218	104,224	146,442		-27,548	26,855	22,064	2,699	2,028	82,263	84,291
	A	42,701	108,361	151,062		-33,429	26,643	22,084	2,704	2,308	81,984	84,292

Monthly Average Moyenne mensuelle		SELECTED SEASONALLY ADJUSTED SERIES: CHARTERED BANK ASSETS AND LIABILITIES (Millions of dollars) <i>QUELQUES STATISTIQUES BANCAIRES DÉSAISONNALISÉES : AVOIRS ET ENGAGEMENTS DES BANQUES À CHARTE (En millions de dollars)</i>										RBF Table C8 SBF Tableau C8	
		Canadian dollar assets <i>Avoirs en dollars canadiens</i>							Canadian dollar deposits <i>Dépôts en dollars canadiens</i>				
		Total ¹	Less liquid assets ¹	General loans ¹	Total personal loans	Business loans ¹	Residential mortgages ¹	Bankers' acceptances	Net demand deposits	Personal savings	of which:		Non-personal notice
		<i>Total¹</i>	<i>Avoirs de seconde liquidité¹</i>	<i>Prêts généraux¹</i>	<i>Ensemble des prêts personnels</i>	<i>Prêts aux entreprises¹</i>	<i>Prêts hypothécaires à l'habitation¹</i>	<i>Acceptations bancaires</i>	<i>Dépôts à vue nets</i>	<i>Ensemble</i>	<i>Dont :</i>	<i>Notice À préavis</i>	<i>Term¹ À terme fixe¹</i>
	V37133	V37112	V37154	V37119	V37120	V37130	V37140	V37115	V37104	V37134	V37135	V37136	
2004	J	1,152,790	874,234	382,942	175,836	207,139	353,102	36,460	122,741	399,118	153,308	245,335	59,833
	A	1,173,161	887,228	389,546	178,111	211,143	357,713	36,204	123,398	399,658	153,293	245,973	59,539
	S	1,182,179	891,695	391,290	179,774	210,463	358,815	35,521	122,822	400,686	153,975	246,216	59,728
	O	1,201,839	899,259	392,477	182,545	210,067	361,985	35,526	125,447	401,620	154,498	246,782	59,736
	N	1,247,557	918,943	402,931	185,937	217,440	367,536	36,223	124,573	402,575	154,522	248,149	59,795
	D	1,264,859	931,441	411,031	188,597	221,811	367,963	36,110	125,528	404,168	155,336	249,229	61,164
2005	J	1,226,427	928,177	405,583	190,828	215,121	366,871	35,520	128,413	405,488	156,265	249,382	61,580
	F	1,247,282	940,465	413,880	193,119	222,041	368,177	35,670	130,956	406,434	156,720	250,158	62,413
	M	1,280,349	956,683	425,447	194,575	230,478	367,170	35,728	131,223	406,489	157,106	250,800	62,766
	A	1,264,473	957,505	423,169	195,720	227,777	368,262	36,484	135,744	408,091	157,551	251,078	63,241
	M	1,263,374	967,066	426,188	197,359	229,287	372,646	37,280	133,949	409,311	158,025	250,851	64,449
	J	1,295,598	983,495	434,554	199,198	234,867	375,438	37,616	134,711	409,938	158,158	250,802	63,993
	J	1,304,417	993,619	439,758	200,524	239,283	380,178	38,144	131,045	412,165	161,092	250,601	62,053
	A	1,313,770	997,766	439,033	202,494	236,194	384,880	38,588	133,042	411,898	160,588	250,888	61,611
	S	1,329,727	1,003,507	440,173	204,596	234,411	385,509	39,590	137,776	412,741	161,894	250,370	62,618
	O	1,317,789	1,006,973	439,516	206,474	233,174	386,323	39,286	137,343	413,838	163,232	250,300	64,285
	N	1,325,757	1,010,918	439,013	207,227	232,175	391,035	39,399	138,379	414,480	163,665	250,919	64,624
	D	1,354,157R	1,020,281R	441,270R	208,362	232,039R	391,499	40,970	142,195	415,917	164,646	251,782	65,120
2006	J	1,362,369R	1,022,429R	443,840R	209,598	234,616R	390,305	43,429	142,118	417,364	164,874	252,706	63,193
	F	1,386,397R	1,031,957R	447,747R	209,670	239,462R	392,292	45,780	146,383R	419,947	165,024	255,427	63,649
	M	1,371,161	1,037,656	454,330	210,782	243,214	392,254	45,042	149,592	422,426	165,094	258,811	64,548
	A	1,422,110	1,054,918	466,962	213,323	254,098	395,958	45,695	151,023	427,309	166,167	261,646	65,619

Monthly and weekly averages of daily data Moyenne mensuelle ou hebdomadaire des données quotidiennes		BANK OF CANADA (Millions of dollars) <i>BANQUE DU CANADA (En millions de dollars)</i>										RBF Table B3 SBF Tableau B3	
		Positions of members of the Canadian Payments Association with the Bank of Canada <i>Positions des membres de l'Association canadienne des paiements à la Banque du Canada</i>							Bank of Canada buyback transactions with primary dealers <i>Opérations à réméré de la Banque du Canada avec les négociants principaux</i>				
		Total overdraft loans			Total positive balances ²		Special deposit accounts		Special purchase and resale agreements		Sale and repurchase agreements		
		<i>Total des prêts pour découvert</i>			<i>Total des soldes créditeurs²</i>		<i>Comptes spéciaux de dépôt</i>		<i>Prises en pension spéciales</i>		<i>Cessions en pension</i>		
							Amount	Number of days transacted	Amount	Number of days transacted			
	V122662		V122669		V122671		V122677	V122678	V122679	V122664			
	V122672		V122674		V122676		V122665	V122666	V122667	V122668			
2006	J	6		54		-	295	8	309		11		
	F	19		50		-	-	-	517		13		
	M	26		33		39	-	-	274		8		
	A	21		27		-	26	1	-		-		
2006	M 1	1		51		-	-	-	-		-		
	8	-		50		-	-	-	867		5		
	15	32		33		180	-	-	283		2		
	22	48		18		-	-	-	111		1		
	29	22		21		-	-	-	-		-		
	A 5	33		47		-	-	-	-		-		
	12	23		23		-	100	1	-		-		
	19	23		24		-	-	-	-		-		
	26	22		23		-	-	-	-		-		
	M 3	35		40		-	-	-	-		-		
	10	184		24		-	-	-	709		6		
	17	158		38		-	-	-	443		3		

(1) Unadjusted because it does not show stable seasonality / Ces données ne présentant pas de variations saisonnières stables, elles ne sont pas désaisonnalisées

(2) Excludes special deposit accounts. / Ne comprend pas les comptes spéciaux de dépôt.

FINANCIAL MARKET STATISTICS STATISTIQUES DU MARCHÉ FINANCIER																	
Effective date (year, month, day) Date d'entrée en vigueur (année, mois, jour)	Bank Rate Taux officiel d'escompte		Operating band Fourchette opérationnelle Low Bas High Haut		Target overnight rate Taux cible du financement à un jour	Wednesday Le mercredi	Chartered bank administered interest rates Taux d'intérêt administrés des banques à charte										
							Prime business Taux de base des prêts aux entreprises	Conventional mortgage Prêts hypothécaires ordinaires	Non-chequable savings deposits Dépôts d'épargne non transférables par chèque		Daily interest savings (balances over \$100,000) Comptes d'épargne à intérêt quotidien (soldes supérieurs à 100 000 \$)	5-year personal fixed term Dépôts à 5 ans des particuliers	Guaranteed investment certificates Certificats de placement garantis				
								1 year À 1 an	5 year À 5 ans				1 year À 1 an	5 year À 5 ans			
		V39078	V39076	V39077	V39079			V121796	V121763	V121764	V121766	V121776	V121765	V121771	V121773		
2003	7	15	3.25	2.75	3.25	3.00	2006	F	8	5.25	5.85	6.45	0.05	0.75	2.73	2.43	2.98
									15	5.25	5.85	6.45	0.05	0.75	2.88	2.63	3.13
									22	5.25	5.85	6.45	0.05	0.75	2.88	2.63	3.13
2004	1	20	2.75	2.25	2.75	2.50		M	1	5.25	5.85	6.45	0.05	0.75	2.88	2.63	3.13
									8	5.50	6.05	6.45	0.05	0.75	2.88	2.63	3.13
									15	5.50	6.05	6.45	0.05	0.75	2.88	2.63	3.13
									22	5.50	6.05	6.45	0.05	0.75	2.88	2.63	3.13
									29	5.50	6.05	6.45	0.05	0.75	2.88	2.63	3.13
								A	5	5.50	6.05	6.45	0.05	0.75	2.88	2.63	3.13
									12	5.50	6.15	6.60	0.05	0.75	2.88	2.63	3.13
									19	5.50	6.15	6.60	0.05	0.75	2.88	2.63	3.13
									26	5.75	6.25	6.75	0.05	0.75	2.88	2.63	3.13
2005	9	07	3.00	2.50	3.00	2.75		M	3	5.75	6.25	6.75	0.05	0.75	3.18	2.98	3.43
									10	5.75	6.25	6.75	0.05	0.75	3.18	2.98	3.43
									17	5.75	6.25	6.75	0.05	0.75	3.18	2.98	3.43
2006	1	24	3.75	3.25	3.75	3.50											

FINANCIAL MARKET STATISTICS STATISTIQUES DU MARCHÉ FINANCIER														continued suite			
Wednesday and latest week Le mercredi et la dernière semaine	Treasury bills Bons du Trésor				Selected Government of Canada benchmark bond yields Quelques rendements d'obligations types du gouvernement canadien							Government of Canada marketable bonds, average yield Rendements moyens des obligations négociables du gouvernement canadien					
	1 month À 1 mois	3 month À 3 mois	6 month À 6 mois	1 year À 1 an	2 year À 2 ans	3 year À 3 ans	5 year À 5 ans	7 year À 7 ans	10 year À 10 ans	long-term À long terme	Real Return Bonds, long-term Obligations à long terme à rendement réel	1-3 year De 1 à 3 ans	3-5 year De 3 à 5 ans	5-10 year De 5 à 10 ans	Over 10 years De plus de 10 ans		
	V121777 V39063	V121778 V39065	V121779 V39066	V121780 V39067	V121786 V39051	V121787 V39052	V121788 V39053	V121789 V39054	V121790 V39055	V121791 V39056	V121808 V39057	V121755 V39059	V121756 V39060	V121757 V39061	V121758 V39062		
2006	F	8	3.39	3.63	3.79	3.99	3.99	4.04	4.11	4.15	4.21	4.25	1.51	4.00	4.09	4.17	4.27
		15	3.44	3.63	3.79	3.98	3.95	4.02	4.11	4.16	4.21	4.27	1.49	3.97	4.08	4.18	4.29
		22	3.46	3.72	3.87	4.00	3.91	3.96	4.02	4.05	4.10	4.15	1.44	3.92	4.00	4.07	4.17
	M	1	3.57	3.74	3.88	4.02	3.95	4.00	4.08	4.11	4.15	4.17	1.50	3.97	4.05	4.12	4.20
		8	3.57	3.70	3.80	3.93	3.89	3.95	4.07	4.14	4.20	4.24	1.53	3.91	4.04	4.16	4.26
		15	3.56	3.72	3.82	3.93	3.91	3.97	4.08	4.14	4.19	4.22	1.56	3.93	4.05	4.15	4.24
		22	3.53	3.78	3.89	4.00	3.95	4.00	4.10	4.14	4.19	4.19	1.57	3.96	4.07	4.16	4.22
		29	3.64	3.86	3.97	4.06	3.98	4.07	4.13	4.19	4.23	4.23	1.59	4.00	4.11	4.20	4.26
	A	5	3.64	3.89	3.99	4.09	4.03	4.14	4.22	4.27	4.32	4.32	1.60	4.05	4.18	4.29	4.36
		12	3.71	3.96	4.09	4.19	4.11	4.21	4.28	4.34	4.40	4.44	1.72	4.12	4.25	4.36	4.47
		19	3.70	3.96	4.06	4.16	4.07	4.19	4.27	4.36	4.44	4.52	1.73	4.08	4.23	4.38	4.53
		26	3.89	4.03	4.13	4.24	4.19	4.30	4.38	4.45	4.52	4.57	1.79	4.19	4.34	4.47	4.59
	M	3	3.91	4.10	4.17	4.26	4.18	4.26	4.33	4.41	4.48	4.51	1.77	4.18	4.30	4.43	4.53
		10	3.99	4.09	4.18	4.27	4.12	4.22	4.30	4.40	4.47	4.51	1.74	4.15	4.27	4.42	4.53
		17	3.96	4.10	4.14	4.24	4.08	4.15	4.22	4.31	4.38	4.45	1.67	4.11	4.19	4.33	4.46
2006	M	11	3.98	4.08	4.14	4.24	4.08	4.20	4.28	4.39	4.46	4.52	1.74	4.11	4.25	4.40	4.53
		12	3.97	4.07	4.14	4.23	4.07	4.18	4.27	4.38	4.45	4.52	1.71	4.10	4.23	4.39	4.53
		15	3.97	4.08	4.14	4.24	4.06	4.16	4.24	4.34	4.41	4.47	1.71	4.09	4.21	4.35	4.49
		16	3.96	4.09	4.13	4.22	4.05	4.13	4.21	4.30	4.37	4.43	1.68	4.08	4.18	4.31	4.44
		17	3.96	4.10	4.14	4.24	4.08	4.15	4.22	4.31	4.38	4.45	1.67	4.11	4.19	4.33	4.46

FINANCIAL MARKET STATISTICS
STATISTIQUES DU MARCHÉ FINANCIER

continued
suite

Wednesday and latest week <i>Le mercredi et la dernière semaine</i>	Bankers' acceptances <i>Acceptations bancaires</i>				Prime corporate paper rate <i>Taux du papier de premier choix des sociétés non financières</i>		Tuesday (effective date in brackets) <i>Le mardi (date d'entrée en vigueur entre parenthèses)</i>	Treasury bill auction <i>Adjudication de bons du Trésor</i>			Amount auctioned <i>Montant adjudgé</i>			Amount maturing <i>Montant arrivant à échéance</i>
	1 month <i>À 1 mois</i>		3 month <i>À 3 mois</i>		1 month <i>À 1 mois</i>	3 month <i>À 3 mois</i>		Average yields <i>Rendement moyen</i>			3 month <i>À 3 mois</i>	6 month <i>À 6 mois</i>	1 year <i>À 1 an</i>	
	V121750 V39068	V121775 V39071	V121809 V39072	V121812 V39074	V121799	V121800		V121801	V121802	V121803	V121804	V121805		
2006 F 8	3.56	3.73	3.58	3.71	2006 F 7	3.626	3.787	3.996	4,100	1,700	1,700	9,800		
15	3.62	3.78	3.61	3.78	14									
22	3.67	3.83	3.66	3.80	21	3.712	3.865	4.013	5,900	2,300	2,300	11,500		
					28									
M 1	3.73	3.90	3.75	3.87	M 7	3.775	3.864	3.979	6,500	2,500	2,500	11,100		
8	3.77	3.89	3.80	3.93	14									
15	3.80	3.91	3.80	3.93	21	3.788	3.891	3.990	6,800	2,600	2,600	10,300		
22	3.81	3.93	3.83	3.93	28									
29	3.83	3.98	3.90	4.00										
A 5	3.85	4.02	3.90	4.06	A 4	3.896	3.999	4.103	5,300	2,100	2,100	13,400		
12	3.93	4.11	3.95	4.13	11									
19	3.98	4.11	4.01	4.12	18	3.974	4.080	4.184	4,700	1,900	1,900	7,900		
26	4.05	4.17	4.08	4.19	25									
M 3	4.10	4.21	4.14	4.23	M 2	4.105	4.156	4.258	4,100	1,700	1,700	8,800		
10	4.14	4.20	4.19	4.24	9									
17	4.21	4.23	4.23	4.25	16	4.098	4.143	4.238	4,100	1,700	1,700	8,500		
2006M 11	4.16	4.22	4.19	4.24										
12	4.15	4.20	4.19	4.24										
15	4.18	4.23	4.21	4.24										
16	4.19	4.23	4.22	4.24										
17	4.21	4.23	4.23	4.25										

Effective 16 September 1997, the weekly issuance pattern of treasury bills was replaced by a 2-week cycle and the maturity of 3-month treasury bills was lengthened by 7 days. Since 19 March 1998 (after a transition phase of six months), the maturity pattern follows a 2-week cycle.
Le 16 septembre 1997, le calendrier hebdomadaire des adjudications de bons du Trésor du gouvernement du Canada a été remplacé par un cycle de deux semaines et l'échéance des bons du Trésor à trois mois à été prolongée de sept jours. Depuis le 19 mars 1998 (après une période de transition de six mois), le calendrier des échéances suit également un cycle de deux semaines.

FINANCIAL MARKET STATISTICS
STATISTIQUES DU MARCHÉ FINANCIER

continued
suite

Wednesday <i>Le mercredi</i>	Other bonds: Average weighted yield (Scotia Capital Inc.) <i>Rendements moyens pondérés des obligations d'autres émetteurs (Scotia Capital Inc.)</i>				Selected U.S. dollar interest rates <i>Quelques taux d'intérêt pratiqués aux États-Unis</i>				Forward premium or discount (-) U.S. dollars in Canada <i>Report ou déport (-) sur le dollar É.-U. au Canada</i>					
	Provincials <i>Provinces</i>		All corporates <i>Ensemble des sociétés</i>		Federal funds rate <i>Taux des fonds fédéraux</i>	Prime rate charged by banks <i>Taux de base des prêts bancaires</i>	Commercial paper (adjusted) <i>Papier commercial (taux corrigés)</i>		U.S. Treasuries constant maturity <i>Obligations du Trésor américain à échéance fixe</i>		1 month <i>À 1 mois</i>		3 month <i>À 3 mois</i>	
	Mid-term <i>À moyen terme</i>	Long-term <i>À long terme</i>	Mid-term <i>À moyen terme</i>	Long-term <i>À long terme</i>			1 month <i>À 1 mois</i>	3 month <i>À 3 mois</i>	5 year <i>À 5 ans</i>	10 year <i>À 10 ans</i>	1 month <i>À 1 mois</i>	3 month <i>À 3 mois</i>		
	V121792	V121759	V121762	V121761	V121821	V121820	V121822	V121823	V121826	V4429275	V121793	V121807		
2006 F 8	4.40	4.76	4.76	5.35	4.50	7.50	4.53	NA	4.55	4.56	-0.95	-0.99		
15	4.41	4.79	4.79	5.38	4.49	7.50	4.53	4.61	4.60	4.61	-0.95	-0.98		
22	4.30	4.67	4.68	5.27	4.49	7.50	4.56	NA	4.57	4.53	-0.85	-0.95		
M 1	4.36	4.71	4.75	5.30	4.50	7.50	4.41	NA	4.63	4.59	-0.86	-0.96		
8	4.40	4.78	4.78	5.37	4.51	7.50	4.62	NA	4.75	4.73	-0.95	-1.02		
15	4.38	4.74	4.77	5.34	4.51	7.50	4.65	NA	4.69	4.73	-1.05	-1.05		
22	4.39	4.72	4.77	5.32	4.57	7.50	4.78	4.82	4.69	4.70	-1.04	-1.04		
29	4.44	4.78	4.82	5.37	4.70	7.75	4.81	4.84	4.79	4.81	-1.04	-1.04		
A 5	4.53	4.87	4.90	5.46	4.78	7.75	4.79	4.89	4.79	4.84	-1.05	-1.05		
12	4.60	4.97	4.97	5.56	4.76	7.75	4.82	4.90	4.91	4.98	-1.06	-1.03		
19	4.63	5.05	5.00	5.61	4.77	7.75	4.83	NA	4.91	5.04	-1.07	-1.04		
26	4.71	5.07	5.09	5.67	4.74	7.75	4.97	4.97	5.02	5.12	-1.08	-0.97		
M 3	4.66	5.01	5.05	5.61	4.81	7.75	4.92	NA	5.01	5.15	-1.10	-0.99		
10	4.64	5.00	5.04	5.61	4.84	7.75	5.00	NA	5.03	5.13	-1.00	-1.00		
17	4.58	4.94	4.96	5.54							-0.98	-0.98		

Month, week ending Mois ou semaine se terminant à la date indiquée	EXCHANGE RATES COURS DU CHANGE										BFS Table I1 SBF Tableau I1	
	U.S. dollar Dollar É.-U.				Canadian dollar in U.S. funds Dollar canadien exprimé en dollar É.-U.		Other currencies Autres monnaies				Canadian dollar index against C-6 currencies Indice C-6 des cours du dollar canadien 1992 = 100	
	Canadian dollars per unit En dollars canadiens par unité				Canadian cents per unit En cents canadiens par unité		Average of noon spot rates Moyenne des cours du comptant à midi					
	Spot rates Cours du comptant				3-month forward spread Report ou déport (-) à 3 mois		Canadian dollars per unit En dollars canadiens par unité					
High Haut	Low Bas	Closing Clôture	Average noon Moyenne à midi	Closing Clôture	Average noon Moyenne à midi	Spot rates Cours du comptant	Closing Clôture	EMU ¹ Euro (UEM) ¹	British pound sterling	Swiss franc suisse	Japanese yen japonais	
V37433	V37434	V37432	V37426					V121742	V37430	V37429	V37456	V37451
2006 J	1.1794	1.1372	1.1390	1.1573	-0.28	-0.29	0.8780	1.4032	2.0464	0.9059	0.010025	104.43
F	1.1614	1.1352	1.1366	1.1489	-0.27	-0.28	0.8798	1.3716	2.0079	0.8801	0.009746	105.44
M	1.1747	1.1299	1.1680	1.1574	-0.31	-0.30	0.8562	1.3921	2.0185	0.8868	0.009869	104.60
A	1.1770	1.1162	1.1180	1.1438	-0.27	-0.29	0.8945	1.4046	2.0229	0.8921	0.009777	105.66
2006 A 5	1.1770	1.1597	1.1619	1.1660	-0.30	-0.30	0.8607	1.4207	2.0353	0.8994	0.009918	103.75
12	1.1588	1.1436	1.1463	1.1481	-0.29	-0.29	0.8724	1.3924	2.0042	0.8834	0.009699	105.44
19	1.1536	1.1351	1.1359	1.1439	-0.29	-0.29	0.8804	1.4011	2.0274	0.8933	0.009704	105.69
26	1.1425	1.1252	1.1286	1.1344	-0.27	-0.28	0.8861	1.4048	2.0245	0.8919	0.009799	106.38
M 3	1.1316	1.1044	1.1082	1.1142	-0.27	-0.27	0.9024	1.4047	2.0357	0.8971	0.009815	108.01
10	1.1135	1.0975	1.0995	1.1057	-0.27	-0.27	0.9095	1.4082	2.0551	0.9027	0.009885	108.64
17	1.1175	1.0977	1.1140	1.1090	-0.27	-0.27	0.8977	1.4219	2.0900	0.9164	0.010053	108.15
Latest week: / Dernière semaine :												
2006 M 11	1.1051	1.0977	1.1016	1.0990	-0.27	-0.27	0.9078	1.4125	2.0706	0.9077	0.009966	109.12
12	1.1098	1.0995	1.1094	1.1085	-0.28	-0.28	0.9014	1.4287	2.0962	0.9223	0.010030	108.17
15	1.1175	1.1116	1.1136	1.1140	-0.28	-0.28	0.8980	1.4286	2.0983	0.9215	0.010110	107.66
16	1.1144	1.1070	1.1079	1.1112	-0.27	-0.27	0.9026	1.4242	2.0912	0.9168	0.010100	107.93
17	1.1148	1.1013	1.1140	1.1125	-0.27	-0.27	0.8977	1.4155	2.0936	0.9139	0.010060	107.89

(1) The euro is the monetary unit of the European Economic and Monetary Union (EMU), which commenced on 1 January 1999. / L'euro est l'unité monétaire de l'Union économique et monétaire (UEM) européenne qui est entrée en vigueur le 1er janvier 1999.

Month, week ending
Mois ou semaine se terminant à la date indiquée

Overnight
money market
financing rate
Taux des fonds
à un jour

	V39050
2006 J	3.4900
F	3.4795
M	3.7300
A	3.9895
2006 A 5	3.7394
12	3.7008
19	3.7403
26	3.9982
M 3	3.9514
10	3.9194
17	3.9758

Latest week: / Dernière semaine :

2006 M 11	3.9212
12	3.9694
15	3.9393
16	3.9169
17	3.9758

Monthly average or average of month-ends Moyenne mensuelle ou moyenne de fin de mois		CREDIT MEASURES (Millions of dollars) MESURES DU CRÉDIT (En millions de dollars)							BFS Table E2 SBF Tableau E2		
		Consumer credit Crédit à la consommation							Total consumer credit Ensemble du crédit à la consommation		
		Seasonally adjusted Données désaisonnalisées									
		Chartered banks Banques à charte	Trust and mortgage loan companies ^{1,3} Sociétés de fiducie ou de prêt hypothécaire ^{1,3}	Credit unions and caisses populaires Caisses populaires et credit unions	Life insurance companies ¹ Compagnies d'assurance vie ¹	Non-depository credit intermediaries and other institutions Intermédiaires financiers autres que les institutions de dépôt et autres institutions	V800020	Special-purpose corporations (securitization) ^{1,2} Sociétés spécialisées (titrisation) ^{1,2}	Adjustments to consumer credit ¹ Ajustements au crédit à la consommation ¹	Unadjusted Données non désaisonnalisées	Seasonally adjusted Données désaisonnalisées
		V122709	V122712	V122713	V122711	V800020	V122715	V122705	V122698	V122707	
2004	S	179,774	258	20,480	4,668	22,027	38,439	-	267,009	265,408	
	O	182,545	267	20,570	4,678	21,877	38,909	-	269,111	267,844	
	N	185,937	280	20,661	4,686	21,836	37,324	-	270,626	270,078	
	D	188,597	293	20,738	4,693	21,622	36,281	-	272,999	272,265	
2005	J	190,828	330	20,835	4,710	21,329	35,731	-	273,473	274,648	
	F	193,119	389	20,934	4,736	21,811	35,446	-	274,901	277,582	
	M	194,575	447	21,003	4,761	21,974	36,090	-	278,924	280,373	
	A	195,720	483	21,159	4,785	21,942	38,514	-	281,947	283,508	
	M	197,359	494	21,279	4,806	21,855	41,243	-	286,346	286,942	
	J	199,198	505	21,385	4,827	21,906	42,467	-	290,577	289,826	
	J	200,524	518	21,467	4,845	21,904	44,841	-	293,993	292,843	
	A	202,494	534	21,546	4,858	22,151	45,198	-	297,225	295,796	
	S	204,596	549	21,599	4,871	22,536	45,618	-	301,278	299,354	
	O	206,474	560	21,630	4,883	22,694	46,706	-	303,241	301,650	
	N	207,227	567	21,699	4,895	22,740	48,075	-	305,181	304,615	
	D	208,362	573	21,774	4,907	22,916	49,030	-	308,568	307,831	
	2006	J	209,598	635 E	21,824E	4,927 E	22,872 E	49,533 E	-	309,090 E	310,533 E
F		209,670	748 E	21,831E	4,953 E	23,240 E	50,592 E	-	309,371 E	312,486 E	
M		210,782	861 E	21,800E,R	4,980 E	23,426 E	51,536 E	-	313,364 E	315,133 E	
A		213,323		21,919E			52,603 E	-			

Monthly average or average of month-ends Moyenne mensuelle ou moyenne de fin de mois		CREDIT MEASURES (Millions of dollars) MESURES DU CRÉDIT (En millions de dollars)							continued suite				
		Residential mortgage credit Crédit hypothécaire à l'habitation							Total residential mortgage credit Ensemble du crédit hypothécaire à l'habitation		Total household credit Ensemble des crédits aux ménages		
		Seasonally adjusted Données désaisonnalisées											
		Chartered banks ¹ Banques à charte ¹	Trust and mortgage loan companies ^{1,3} Sociétés de fiducie ou de prêt hypothécaire ^{1,3}	Credit unions and caisses populaires Caisses populaires et credit unions	Life insurance companies ¹ Compagnies d'assurance vie ¹	Pension funds ¹ Caisses de retraite ¹	Non-depository credit intermediaries and other financial institutions ¹ Intermédiaires financiers autres que les institutions de dépôt et autres institutions financières ¹	NHA mortgage backed securities ¹ Titres hypothécaires garantis en vertu de la LNH ¹	Special-purpose corporations (securitization) ^{1,2} Sociétés spécialisées (titrisation) ^{1,2}	Unadjusted Données non désaisonnalisées	Seasonally adjusted Données désaisonnalisées	Unadjusted Données non désaisonnalisées	Seasonally adjusted Données désaisonnalisées
		V122748	V122749	V122752	V122750	V122743	V800024	V122744	V122755	V122736	V122746	V36408	V36415
2004	S	358,815	6,997	78,275	15,375	9,866	25,549	71,711	14,255	581,102	578,876	848,111	844,283
	O	361,985	7,062	78,902	15,410	9,951	25,610	73,558	14,337	587,160	584,190	856,271	852,034
	N	367,536	7,106	79,550	15,462	10,003	25,636	73,020	13,143	591,843	588,386	862,468	858,464
	D	367,963	7,150	80,134	15,514	10,055	25,674	75,720	13,215	595,740	593,229	868,740	865,495
2005	J	366,871	7,255	80,753	15,456	10,110	25,718	78,332	13,285	597,783	596,960	871,256	871,607
	F	368,177	7,413	81,281	15,297	10,163	25,769	78,271	13,622	599,659	601,188	874,559	878,770
	M	367,170	7,570	81,807	15,137	10,216	25,830	80,639	13,999	601,842	605,324	880,765	885,697
	A	368,262	7,704	82,454	15,018	10,305	25,926	82,736	14,150	605,958	609,832	887,904	893,341
	M	372,646	7,807	83,192	14,946	10,430	26,046	82,574	14,248	611,459	614,737	897,806	901,679
	J	375,438	7,910	84,001	14,873	10,554	26,187	84,420	14,339	617,703	620,133	908,280	909,960
	J	380,178	7,999	84,799	14,809	10,691	26,377	85,884	14,549	625,542	625,048	919,535	917,890
	A	384,880	8,075	85,634	14,751	10,842	26,595	85,574	14,851	631,467	629,952	928,692	925,748
	S	385,509	8,149	86,438	14,694	10,991	26,818	89,702	15,173	637,776	635,392	939,054	934,746
	O	386,323	8,191	87,218	14,693	11,094E	27,020	93,863	15,521	644,326E	640,938E	947,567E	942,588 E
	N	391,035	8,201	88,012	14,746	11,152E	27,197	93,924	15,706	650,433E	646,417E	955,613E	951,032 E
	D	391,499	8,210	88,764	14,799	11,210E	27,365	97,010	16,046	655,285E	652,384E	963,852E	960,214 E
	2006	J	390,305	8,310 E	89,561 E	14,746 E	11,271 E	27,424 E	100,447	16,493 E	658,555 E	657,651 E	967,645 E
F		392,292	8,490 E	90,290 E	14,594 E	11,330 E	27,385 E	100,814	16,782 E	661,587 E	663,330 E	970,959 E	975,816 E
M		392,254	8,406 E	90,929 E,R	14,441 E	11,390 E	27,347 E	103,699	17,059 E	664,916 E	668,864 E	978,280 E	983,996 E
A		395,958		91,522 E				105,882	17,589 E				

- (1) Unadjusted because it does not show stable seasonality / Ces données ne présentant pas de variations saisonnières stables, elles ne sont pas désaisonnalisées
- (2) Excludes securitized loans that are consolidated on the banks' balance sheets as loans. / Les données excluent les prêts titrisés qui sont consolidés en tant que prêts dans les bilans des banques.
- (3) Beginning December 2004, includes cooperative retail associations./Comprend les associations coopératives de détail depuis décembre 2004.

Monthly average or average of month-ends Moyenne mensuelle ou moyenne de fin de mois		CREDIT MEASURES (Millions of dollars) MESURES DU CRÉDIT (En millions de dollars)										continued suite	
		Short-term business credit Crédits à court terme aux entreprises											
		Canadian dollar loans Prêts en dollars canadiens				Chartered bank foreign currency loans to residents ² Prêts en monnaies étrangères des banques résidents ²	Special-purpose corporations (securitization) ³ Sociétés spécialisées (titrisation) ³	Bankers' acceptances Acceptations bancaires		Commercial paper issued by non-financial corporations Papier commercial des sociétés non financières			Adjustments to short-term business credit Ajustements aux crédits à court terme aux entreprises
		Business loans Prêts aux entreprises		Non-depository credit intermediaries Intermédiaires financiers autres que les institutions de dépôt	Other institutions Autres institutions			Unadjusted Données non désaisonnalisées	Seasonally adjusted Données désaisonnalisées	Unadjusted Données non désaisonnalisées	Seasonally adjusted Données désaisonnalisées		
V122631	V122645	V800014	V122651			V122634	V122653					V122635	V122649
2004	S	129,615	129,664	15,475	27,590	18,695	17,803	36,137	35,521	14,661	14,308	-1,693	
	O	130,864	130,776	15,256	27,793	18,212	17,983	35,922	35,526	14,443	14,044	-1,588	
	N	132,753	133,922	15,322	27,944	17,297	18,071	36,854	36,223	14,057	13,456	-1,725	
	D	132,445	133,130	15,498	28,092	18,785	18,751	35,550	36,110	14,290	14,238	-1,589	
2005	J	131,115	132,651	15,682	28,311	20,151	17,825	34,269	35,520	14,092	14,618	-1,560	
	F	134,724	135,326	15,684	28,616	19,443	17,010	34,896	35,670	13,778	14,076	-1,416	
	M	138,391	137,502	15,645	28,853	18,042	16,055	35,666	35,728	14,420	14,748	-1,453	
	A	137,729	137,120	15,738	28,920	18,582	15,973	37,038	36,484	14,861	15,174	-1,490	
	M	135,951	135,597	15,947	28,870	18,946	17,296	37,238	37,280	14,526	14,639	-1,483	
	J	138,763	138,010	16,157	28,966	17,988	17,828	37,463	37,616	13,543	13,892	-1,429	
	J	141,170	139,733	16,065	29,211	17,975	18,212	38,206	38,144	14,102	14,107	-1,605	
	A	140,713	140,584	15,647	29,552	17,828	17,813	39,323	38,588	14,716	14,181	-1,785	
	S	142,165	142,262	15,171	29,844	16,885	17,424	40,372	39,590	14,111	13,788	-1,721	
	O	144,443	144,392	14,982	30,062	16,856	17,107	39,648	39,286	14,102	13,736	-1,874	
	N	142,185	143,443	15,149	30,295	16,484	16,859	40,069	39,399	14,337	13,765	-1,605	
	D	144,359R	145,225R	15,355	30,482	17,663R	16,616	40,353	40,970	13,741	13,719	-2,189	
2006	J	144,950R	146,602R	15,483 E	30,718 E	17,851	16,459 E	41,862	43,429	13,480	13,986	-1,662	
	F	145,749R	146,324R	15,469 E	31,027 E	19,092R	16,386 E	44,655	45,780	14,124	14,427	-1,103	
	M	148,267	147,230	15,422 E	31,315 E	19,365	16,315 E	44,874	45,042	12,533	12,815	-878 R	
	A	148,976	148,347			19,380	16,243 E	46,377	45,695	10,718 E	10,944 E	-950	

Monthly average or average of month-ends Moyenne mensuelle ou moyenne de fin de mois		CREDIT MEASURES (Millions of dollars) MESURES DU CRÉDIT (En millions de dollars)										continued suite	
		Short term business credit Crédits à court terme aux entreprises					Other business credit Autres crédits aux entreprises						
		Total short-term business credit Ensemble des crédits à court terme aux entreprises					Non-residential mortgages Prêts hypothécaires sur immeubles non résidentiels						Leasing receivables Créances résultant du crédit-bail
		Unadjusted Données non désaisonnalisées		Seasonally adjusted Données désaisonnalisées			Chartered banks Banques à charte	Trust and mortgage loan companies ⁴ Sociétés de fiducie ou de prêt hypothécaire ⁴	Credit unions and caisses populaires Caisses populaires et credit unions	Life insurance companies Compagnies d'assurance vie	Non-depository credit intermediaries and other institutions Intermédiaires financiers autres que les institutions de dépôt et autres institutions		Chartered banks Banques à charte
V122639	V122646	V122656	V122657	V122658	V122659	V800015						V122661	
2004	S	258,282	257,630	18,194	721	12,446	26,382	1,301	5,184	13	20,779		
	O	258,884	258,130	18,042	758	12,562	26,440	1,298	5,200	13	21,015		
	N	260,573	260,616	17,950	800	12,690	26,425	1,305	5,422	12	21,238		
	D	261,821	263,601	18,044	842	12,796	26,410	1,312	5,548	11	21,461		
2005	J	259,885	263,828	18,166	881	12,858	26,511	1,314	5,317	11	21,645		
	F	262,733	264,858	18,255	916	12,952	26,717	1,312	5,373	11	21,779		
	M	265,619	265,227	18,379	950	13,070	26,924	1,310	5,348	11	21,913		
	A	267,352	266,268	18,394	963	13,220	27,094	1,302	5,363	11	22,213		
	M	267,292	266,579	18,196	951	13,434	27,219	1,289	5,362	12	22,681		
	J	269,280	268,487	18,316	940	13,690	27,344	1,276	5,433	12	23,148		
	J	273,335	271,307	18,579	938	13,921	27,460	1,251	5,500	12	23,547		
	A	273,807	271,689	18,834	943	14,098	27,567	1,214	5,609	11	23,886		
	S	274,250	273,669	19,085	948	14,272	27,672	1,179	5,727	11	24,220		
	O	275,325	274,603	18,986	950	14,415	27,758	1,161	5,809	11	24,411		
	N	273,773	274,123	18,930	950	14,542	27,824	1,160	5,865	11	24,465		
	D	276,379	278,452	19,330	950	14,712	27,890	1,159	5,951	11	24,518		
2006	J	279,140E,R	283,441E,R	19,601	970E	14,890 E	28,039 E	1,158 E	6,040	11 E	24,625 E		
	F	285,398E,R	287,798E,R	19,793	1,008 E	15,066 E	28,257 E	1,156 E	6,105	11 E	24,777 E		
	M	287,213E,R	286,783E,R	19,597	1,046 E	15,264 E	28,476 E	1,154 E	6,080	11 E	24,929 E		
	A	287,646 E	286,437 E	19,507					6,201				

(1) Excludes reverse repos and loans to non-residents. / Ne comprend pas les prises en pension ni les prêts à des non-résidents.

(2) Excludes reverse repos. / Ne comprend pas les prises en pension.

(3) Excludes securitized loans that are consolidated on the banks' balance sheets as loans. / Les données excluent les prêts titrisés qui sont consolidés en tant que prêts dans les bilans des banques.

(4) Beginning December 2004, includes cooperative retail associations. / Comprend les associations coopératives de détail depuis décembre 2004.

Monthly average or average of month-ends <i>Moyenne mensuelle ou moyenne de fin de mois</i>		CREDIT MEASURES (Millions of dollars) <i>MESURES DU CRÉDIT (En millions de dollars)</i>					continued <i>suite</i>
		Other business credit <i>Autres crédits aux entreprises</i>		Equity and warrants <i>Actions et bons de souscription</i>	Trust Units <i>Parts de fiducie</i>	Adjustments to other business credit <i>Ajustements aux autres crédits aux entreprises</i>	Total other business credit <i>Ensemble des autres crédits aux entreprises</i>
		Special-purpose corporations (securitization) ¹ <i>Sociétés spécialisées (titrisation)¹</i>	Bonds and debentures <i>Obligations et débetures</i>				
		V122655	V122640	V122642	V20638380	V122650	V36412
2004	S	9,497	257,474 R	285,361 R	49,670	-	687,023 R
	O	9,486	256,492 R	286,061 R	50,425	-	687,792 R
	N	9,282	260,250 R	287,142 R	51,160	-	693,675 R
	D	9,177	263,622 R	288,932 R	52,383	-	700,537 R
2005	J	9,497	263,992 R	289,702 R	53,722	-	703,615 R
	F	9,548	264,700 R	290,004 R	54,554	-	706,121 R
	M	9,599	265,197 R	291,007 R	55,336	-	709,044 R
	A	9,535	264,606 R	292,136 R	55,873	-	710,709 R
	M	9,349	265,088 R	292,490 R	57,358	-	713,429 R
	J	9,154	266,609 R	292,448 R	59,669	-	718,039 R
	J	8,983	266,767 R	292,602 R	61,251	-	720,809 R
	A	8,899	266,255 R	293,109 R	62,844	-	723,268 R
	S	8,931	266,616 R	293,838 R	64,435	-	726,933 R
	O	9,189	267,292 R	294,393 R	65,403	-	729,777 R
	N	9,629	268,011 R	294,952 R	66,038	-	732,377 R
	D	10,098	267,685 R	295,880 R	67,175	-	735,359 R
2006	J	10,371E	266,458 R	295,979 R	68,305	-	736,447E,R
	F	10,412E	265,226 R	295,797 R	68,916	-	736,524E,R
	M	10,496E	264,811 R	297,147 R	69,961	-	738,972E,R
	A	10,791E	265,295 R	298,907 R	70,948	-	743,233 E

Monthly average or average of month-ends <i>Moyenne mensuelle ou moyenne de fin de mois</i>		CREDIT MEASURES (Millions of dollars) <i>MESURES DU CRÉDIT (En millions de dollars)</i>				continued <i>suite</i>
		Total business credit <i>Ensemble des crédits aux entreprises</i>		Total household and business credit <i>Ensemble des crédits aux ménages et aux entreprises</i>		
		Unadjusted <i>Données non désaisonnalisées</i>	Seasonally adjusted <i>Données désaisonnalisées</i>	Unadjusted <i>Données non désaisonnalisées</i>	Seasonally adjusted <i>Données désaisonnalisées</i>	
		V122643	V122647	V122644	V122648	
2004	S	945,305 R	945,368 R	1,793,416 R	1,789,651 R	
	O	946,676 R	946,597 R	1,802,948 R	1,798,631 R	
	N	954,249 R	954,802 R	1,816,717 R	1,813,265 R	
	D	962,358 R	964,085 R	1,831,098 R	1,829,580 R	
2005	J	963,500 R	966,880 R	1,834,756 R	1,838,487 R	
	F	968,854 R	970,800 R	1,843,413 R	1,849,570 R	
	M	974,662 R	974,154 R	1,855,428 R	1,859,851 R	
	A	978,060 R	977,261 R	1,865,964 R	1,870,602 R	
	M	980,720 R	980,667 R	1,878,526 R	1,882,347 R	
	J	987,319 R	985,591 R	1,895,599 R	1,895,551 R	
	J	994,144 R	990,865 R	1,913,678 R	1,908,755 R	
	A	997,075 R	995,008 R	1,925,767 R	1,920,756 R	
	S	1,001,183 R	1,001,446 R	1,940,236 R	1,936,192 R	
	O	1,005,102 R	1,005,261 R	1,952,669E,R	1,947,850E,R	
	N	1,006,150 R	1,007,069 R	1,961,763E,R	1,958,100E,R	
	D	1,011,738 R	1,013,695 R	1,975,590E,R	1,973,909E,R	
2006	J	1,015,587E,R	1,019,199E,R	1,983,231E,R	1,987,383E,R	
	F	1,021,923E,R	1,023,984E,R	1,992,881E,R	1,999,800E,R	
	M	1,026,185E,R	1,025,572E,R	2,004,465 E	2,009,568 E	
	A	1,030,879 E	1,030,060E			

(1) Excludes securitized loans that are consolidated on the banks' balance sheets as loans. / *Les données excluent les prêts titrisés qui sont consolidés en tant que prêts dans les bilans des banques.*

End of period En fin de période		GOVERNMENT OF CANADA SECURITIES OUTSTANDING (Par Value) ENCOURS DES TITRES DU GOUVERNEMENT CANADIEN (Valeur nominale)							BFS Table G4 SBF Tableau G4			
		Millions of Canadian dollars En millions de dollars canadiens										
		Treasury bills Bons du Trésor	Other direct and guaranteed securities ¹ Autres titres émis ou garantis ¹	Canada Savings Bonds and other retail instruments Obligations d'épargne du Canada et autres titres de placements au détail	Total Total	Held by Détenteurs Bank of Canada Banque du Canada	Government of Canada accounts ² Comptes du gouvernement canadien ²					
						Treasury bills Bons du Trésor	Bonds Obligations	Total Total	Treasury bills Bons du Trésor	Bonds Obligations	Short-term instruments Titres à court terme	Total Total
		V37331		V37295	V37289	V37370	V37371	V37369	V37382	V37383	V37347	V37363
2006	J	122,000	268,087	17,768	407,855	14,640	29,948	44,587	75	4,716	-	4,791
	F	119,900	270,252	17,616	407,768	14,366	30,433	44,799	67	4,716	-	4,783
	M	131,600	270,566	17,482	419,648	14,340	30,370	44,710	-	4,606	-	4,606
	A	121,100	270,580	17,399	409,079	15,104	30,600	45,704	32	4,458	-	4,490
2006	A 5	122,000	270,468	17,466	409,935	14,136	30,370	44,506	200	4,495	-	4,695
	12	118,100	270,269	17,555	405,924	14,609	30,720	45,329	181	5,695	-	5,876
	19	118,100	270,298	17,429	405,827	14,570	30,370	44,940	70	5,695	-	5,765
	26	121,100	272,571	17,630	411,301	15,090	30,600	45,690	50	6,459	-	6,509
	M 3	118,700	270,519	17,389	406,609	15,104	30,600	45,704	32	4,494	-	4,526
	10	117,400	270,517	17,361	405,278	14,738	30,600	45,338	23	5,344	-	5,367
	17	117,400	269,442	17,363	404,205	15,720	30,600	46,320	36	4,173	-	4,209

Changes from the date indicated: / Variations par rapport à la date indiquée :

2005	M 18	-2,700	-11,383	-1,780	-15,863	2,662	178	2,841	6	-1,662	-	-1,656
2006	M 10	-	-1,075	2	-1,073	982	-	982	13	-1,170	-	-1,157

End of period En fin de période		GOVERNMENT OF CANADA SECURITIES OUTSTANDING (Par Value) ENCOURS DES TITRES DU GOUVERNEMENT CANADIEN (Valeur nominale)				Average of Wednesdays and Wednesday Moyenne mensuelle des mercredis ou données du mercredi	GOVERNMENT OF CANADA CANADIAN DOLLAR DEPOSITS DÉPÔTS EN DOLLARS CANADIENS DU GOUVERNEMENT CANADIEN		
		Millions of Canadian dollars En millions de dollars canadiens				Millions of dollars En millions de dollars			
		Held by Détenteurs General Public Public				Held at Détenteurs Bank of Canada Banque du Canada			
		Treasury bills Bons du Trésor	Marketable bonds and notes Obligations et billets négociables	Canada Savings Bonds and other retail instruments Obligations d'épargne du Canada et autres titres de placement au détail	Total Total	Auction Participants Participants aux adjudications		Total Total	
		V37377	V37378	V37295	V37375	V36642 V36628	V37343		
2006	J	107,285	233,425	17,768	358,477	2006 J	1,433	4,019	5,452
	F	105,467	235,103	17,616	358,187	F	887	4,192	5,079
	M	117,260	235,590	17,482	370,332	M	1,051	12,953	14,004
	A	105,964	235,523	17,399	358,886	A	1,152	6,778	7,930
2006	A 5	107,664	235,603	17,466	360,733	2006 A 5	893	11,987	12,880
	12	103,310	233,854	17,555	354,719	12	934	7,090	8,024
	19	103,460	234,233	17,429	355,122	19	1,005	5,626	6,631
	26	105,960	235,512	17,630	359,102	26	1,776	2,409	4,185
	M 3	103,564	235,426	17,389	356,379	M 3	1,600	11,904	13,504
	10	102,639	234,574	17,361	354,574	10	1,749	10,864	12,613
	17	101,644	234,668	17,363	353,675	17	2,139	8,935	11,074

Changes from the date indicated: / Variations par rapport à la date indiquée :

2005	M 18	-5,368	-9,899	-1,780	-17,048	2005 M 18	689	-1,624	-935
2006	M 10	-995	95	2	-899	2006 M 10	390	-1,929	-1,539

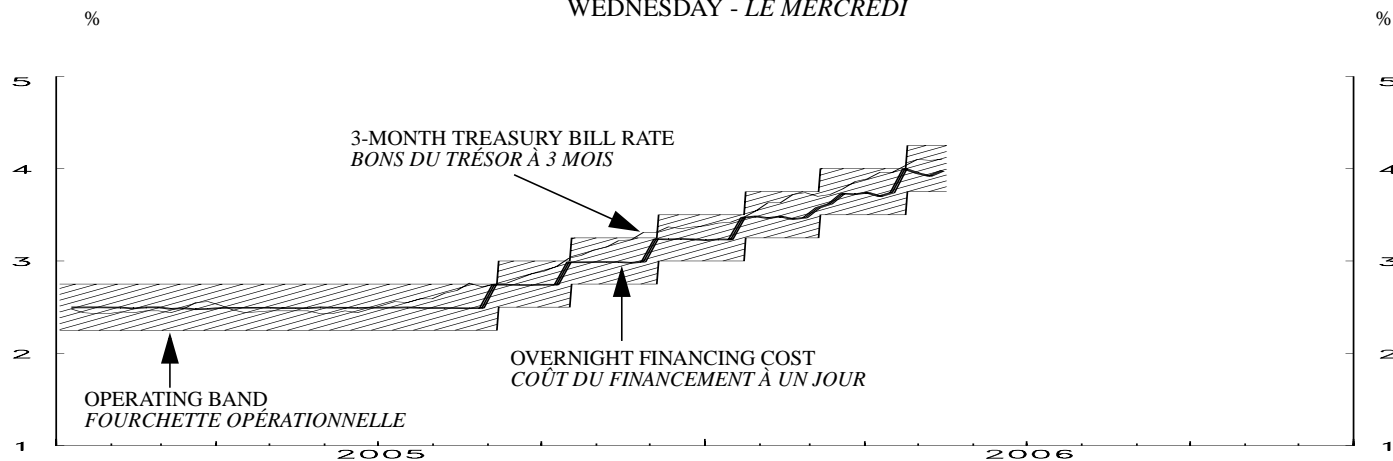
(1) Includes securities denominated in foreign currency (excluding U.S. -pay "Canada Bills").

Comprend les titres libellés en monnaies étrangères (à l'exclusion des « bons du Canada » en dollars É.-U.).

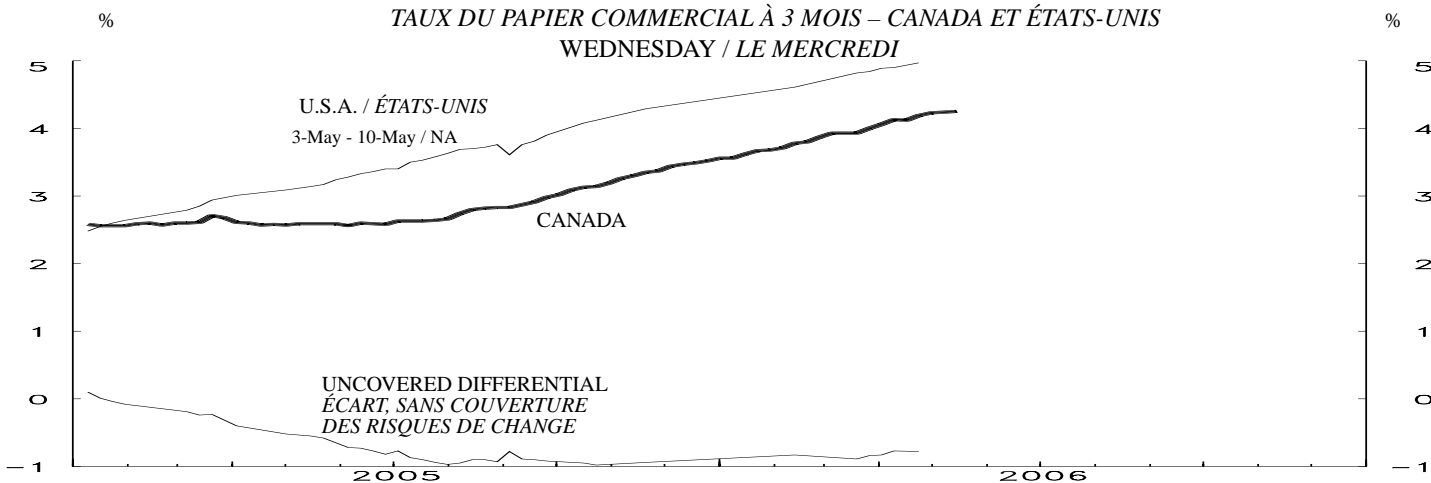
(2) Includes Government of Canada Accounts held at the Bank of Canada, plus non-market bonds held by the Canada Pension Plan.

Comprend les comptes du gouvernement canadien à la Banque du Canada et les titres non négociables détenus par le Régime de pensions du Canada.

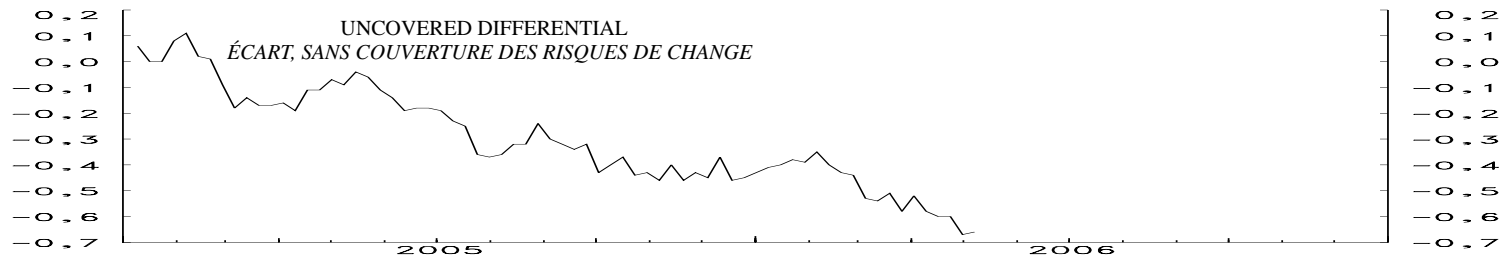
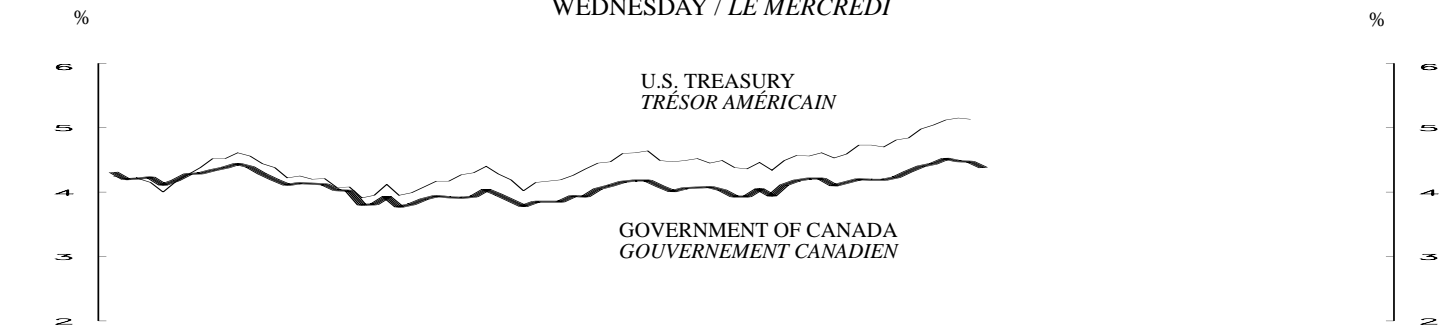
3-MONTH TREASURY BILL RATE AND OVERNIGHT FINANCING COST
 TAUX DES BONS DU TRÉSOR À 3 MOIS ET COÛT DU FINANCEMENT À UN JOUR
 WEDNESDAY - LE MERCREDI



CANADA- U.S. 3-MONTH COMMERCIAL PAPER RATE
 TAUX DU PAPIER COMMERCIAL À 3 MOIS – CANADA ET ÉTATS-UNIS
 WEDNESDAY / LE MERCREDI

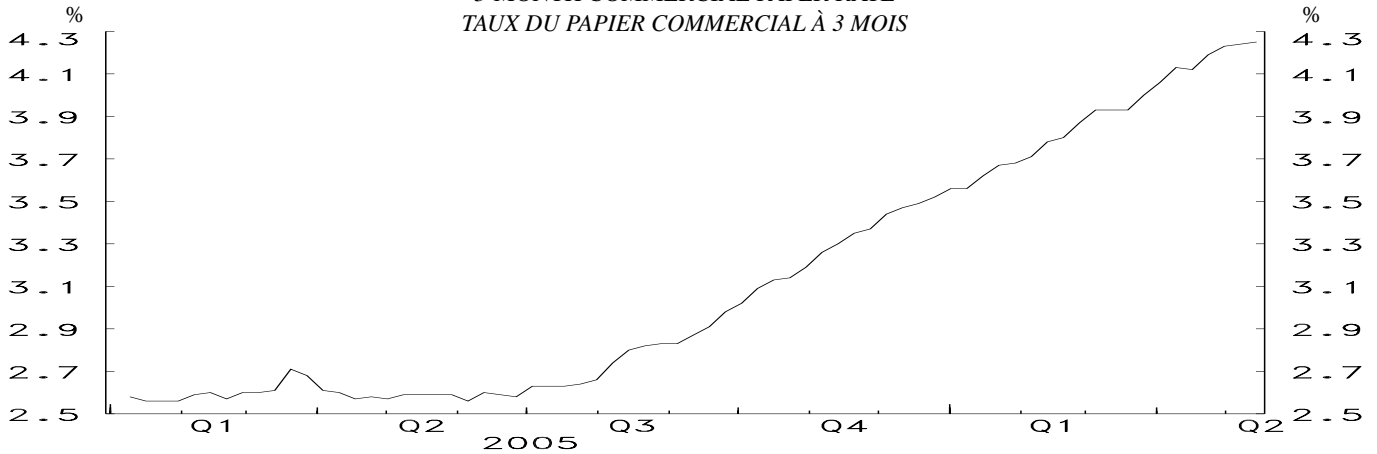


CANADA- U.S. GOVERNMENT 10 YEAR BOND YIELDS
 OBLIGATIONS À 10 ANS DES GOUVERNEMENTS CANADIEN ET AMÉRICAIN
 WEDNESDAY / LE MERCREDI



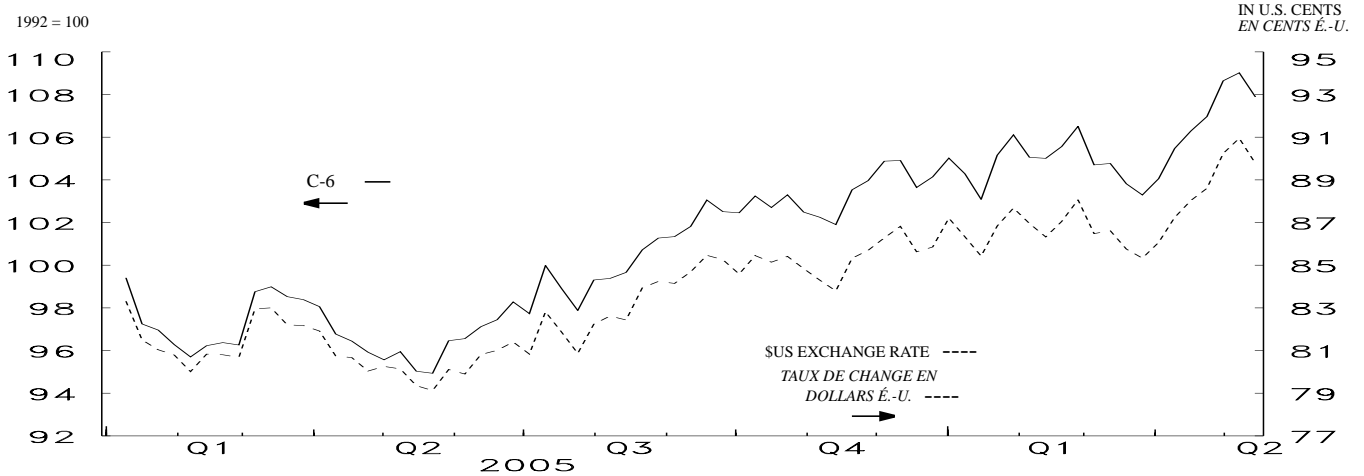
MONETARY CONDITIONS INDEX / *INDICE DES CONDITIONS MONÉTAIRES*
WEDNESDAY / *LE MERCREDI*

3-MONTH COMMERCIAL PAPER RATE
TAUX DU PAPIER COMMERCIAL À 3 MOIS



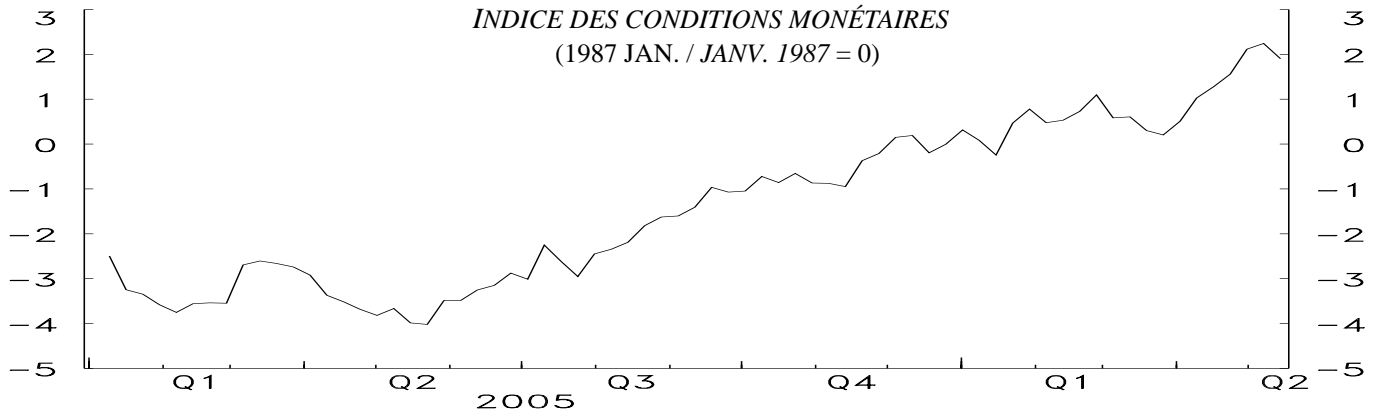
C-6 EXCHANGE RATE INDEX AND \$U.S. EXCHANGE RATE

TAUX DE CHANGE DU DOLLAR CANADIEN PAR RAPPORT AUX MONNAIES COMPOSANT L'INDICE C-6 ET AU DOLLAR É.-U.



MONETARY CONDITIONS INDEX

INDICE DES CONDITIONS MONÉTAIRES
(1987 JAN. / JANV. 1987 = 0)

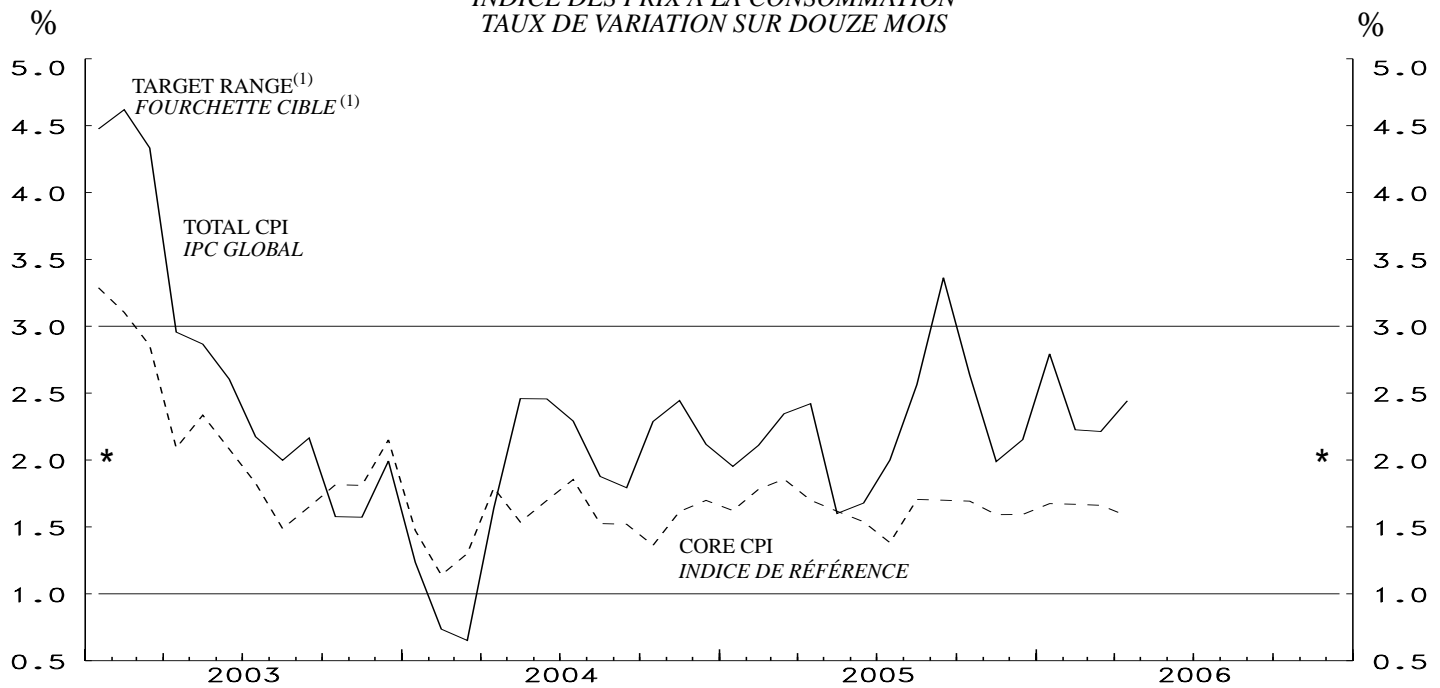


LAST DATA POINT PLOTTED: 17-May-06
FIN DE LA PÉRIODE CONSIDÉRÉE: 17-mai-06

NOTE: THE MONETARY CONDITIONS INDEX IS A WEIGHTED SUM OF THE CHANGES IN THE 3-MONTH COMMERCIAL PAPER RATE AND THE C-6 TRADE-WEIGHTED EXCHANGE RATE (SEE TECHNICAL NOTE IN THE WINTER 1998-1999 ISSUE OF THE BANK OF CANADA REVIEW, PAGES 125 AND 126) FROM JANUARY 1987. THE INDEX IS CALCULATED AS THE CHANGE IN THE INTEREST RATE PLUS ONE-THIRD OF THE PERCENTAGE CHANGE IN THE EXCHANGE RATE. THE BANK DOES NOT TRY TO MAINTAIN A PRECISE MCI LEVEL IN THE SHORT RUN. SEE *MONETARY POLICY REPORT*, MAY 1995, P.14.

NOTA: L'INDICE DES CONDITIONS MONÉTAIRES (L'ICM) EST UNE SOMME PONDÉRÉE DES VARIATIONS ENREGISTRÉES DEPUIS JANVIER 1987 PAR LE TAUX DU PAPIER COMMERCIAL À 3 MOIS ET LE TAUX DE CHANGE DU DOLLAR CANADIEN PAR RAPPORT AUX MONNAIES COMPOSANT L'INDICE C-6 (VOIR LA NOTE TECHNIQUE PUBLIÉE DANS LA LIVRAISON DE L'HIVER 1998-1999 DE LA REVUE DE LA BANQUE DU CANADA, PAGES 125 ET 126) PONDÉRÉ EN FONCTION DES ÉCHANGES COMMERCIAUX. ON OBTIENT L'ICM EN ADDITIONNANT LA VARIATION DU TAUX D'INTÉRÊT ET LE TIERS DE LA VARIATION, ÉTABLIE EN POURCENTAGE, DU TAUX DE CHANGE. LA BANQUE NE S'EFFORCE PAS, AU JOUR LE JOUR, DE MAINTENIR L'ICM À UN NIVEAU PRÉCIS. VOIR LE RAPPORT SUR LA POLITIQUE MONÉTAIRE, MAI 1995, P. 15.

CONSUMER PRICE INDEX
YEAR-OVER-YEAR PERCENTAGE CHANGE
INDICE DES PRIX À LA CONSOMMATION
TAUX DE VARIATION SUR DOUZE MOIS



LAST DATA POINT PLOTTED: April 06
 FIN DE LA PÉRIODE CONSIDÉRÉE : avril 06

* Inflation - control target / * Cible de maîtrise de l'inflation

(1) Note: Although the target is expressed in terms of the total CPI, the Bank of Canada bases its policy actions on a core measure of the CPI that excludes the eight most volatile components (fruits, vegetables, gasoline, fuel oil, natural gas, mortgage interest, inter-city transportation and tobacco products) as well as the effect of indirect taxes on the remaining components.

Bien que la cible soit exprimée en fonction de l'IPC global, la Banque du Canada fonde ses décisions de politique monétaire sur un indice de référence qui exclut de l'IPC les huit composantes les plus volatiles (fruits, légumes, essence, mazout, gaz naturel, intérêts hypothécaires, transport interurbain et produits du tabac) ainsi que l'effet des impôts indirects sur les autres composantes.

CONSUMER PRICE INDEX INDICE DES PRIX À LA CONSOMMATION							MONETARY CONDITIONS INDEX INDICE DES CONDITIONS MONÉTAIRES					
Month Mois	Total CPI IPC global		Percentage (y/y) (unadjusted) Taux de variation (a/a) (données non désaisonnalisées)				Wednesday Le mercredi	3-Month prime corporate paper rate Taux du papier de premier choix des sociétés non financières à 3 mois	Canadian dollar index against C-6 currencies Indice C-6 des cours du dollar canadien	Monetary conditions index Indice des conditions monétaires		
	Unadjusted Données non désai- sonnalisées	Seasonally adjusted Données désaisonn- nalisées	Total CPI IPC global	Core CPI Indice de référence	Alternative measures of trend inflation Autres mesures de l'inflation tendancielle	CPIXFET IPCHAEI					CPIW IPCP	
	V735319	V18702611					V121812		V121814			
2004	S	124.9	124.8	1.8	1.5	1.0	2006	J 18	3.62	103.09	-0.24	
	O	125.2	125.3	2.3	1.4	0.8		25	3.67	105.15	0.47	
	N	125.7	125.8	2.4	1.6	1.1		F	1	3.68	106.11	0.78
	D	125.4	125.9	2.1	1.7	1.3			8	3.71	105.06	0.48
2005	J	125.3	125.7	2.0	1.6	1.2	15	3.78	105.01	0.53		
	F	125.8	125.9	2.1	1.8	1.4	22	3.80	105.56	0.73		
	M	126.5	126.3	2.3	1.9	1.4	M	1	3.87	106.51	1.09	
	A	126.9	126.8	2.4	1.7	1.2		8	3.93	104.70	0.58	
	M	127.0	126.7	1.6	1.6	1.2	15	3.93	104.77	0.61		
	J	127.2	127.0	1.7	1.5	1.3	22	3.93	103.82	0.30		
	J	127.5	127.4	2.0	1.4	1.1	29	4.00	103.29	0.20		
	A	128.0	127.9	2.6	1.7	1.5	A	5	4.06	104.06	0.51	
	S	129.1	128.9	3.4	1.7	1.6		12	4.13	105.47	1.03	
	O	128.5	128.5	2.6	1.7	1.5	19	4.12	106.29	1.28		
	N	128.2	128.4	2.0	1.6	1.4	26	4.19	106.97	1.56		
	D	128.1	128.6	2.2	1.6	1.3	2006	M 3	4.23	108.64	2.12	
J	128.8	129.2	2.8	1.7	1.4	10		4.24	109.02	2.24		
F	128.6	128.9	2.2	1.7	1.4	17		4.25	107.89	1.90		
M	129.3	129.3	2.2	1.7	1.5							
A	130.0	129.9	2.4	1.6	1.6							

Core CPI: The CPI excluding the eight most volatile components (fruits, vegetables, gasoline, fuel oil, natural gas, mortgage interest, inter-city transportation and tobacco products) as well as the effect of indirect taxes on the remaining components. CANSIM identifier for this series (in level terms) is V36398. / La Banque utilise comme indice de référence l'IPC qui exclut les huit composantes les plus volatiles (fruits, légumes, essence, mazout, gaz naturel, intérêts hypothécaires, transport interurbain et produits du tabac) ainsi que l'effet des impôts indirects sur les autres composantes. Le numéro d'identification de Cansim applicable à cette série (données exprimées en valeur absolue) est le V36398.

CPIXFET: The CPI excluding food, energy and the effect of indirect taxes. / IPCHAEI : IPC hors alimentation, énergie et effet des impôts indirects

CPIW: In this measure, each component of the total CPI is multiplied by an additional weight that is inversely proportional to the component's volatility, so that the more volatile the component the less it influences the overall index. / Dans l'IPC, chacune des composantes de l'IPC global est multipliée par une pondération additionnelle qui est inversement proportionnelle à la variabilité de la composante, afin que les plus volatiles d'entre elles influencent moins l'évolution de l'indice global.