



FOR IMMEDIATE RELEASE
POUR PUBLICATION IMMÉDIATE

November 30, 2001
le 30 novembre 2001

CONTENTS
TABLE DES MATIÈRES

<u>Page</u> <u>Page</u>		<u>Table</u> ¹ <u>Tableau</u> ¹
* 3	Bank of Canada: assets and liabilities / <i>Banque du Canada: actif et passif</i>	B2
4, 5	Chartered bank assets / <i>Actif des banques à charte</i>	C1
5, 6	Chartered bank liabilities / <i>Passif des banques à charte</i>	C2
7	Selected seasonally adjusted series: Chartered bank assets and liabilities <i>Quelques statistiques bancaires désaisonnalisées: Avoirs et engagements des banques à charte</i>	C8
* 7	Positions of the Directly Clearing members of the Canadian Payments Association <i>Positions des adhérents de l'Association canadienne des paiements</i>	B3
* 7	Bank of Canada buy-back transactions <i>Opérations à réméré de la Banque du Canada</i>	B3
* 8, 9, 10	Financial market statistics / <i>Statistiques du marché financier</i>	F1
* 10	Exchange rates / <i>Cours du change</i>	I1
11, 12	Monetary aggregates / <i>Agrégats monétaires</i>	E1
13, 14, 15	Credit measures / <i>Mesures du crédit</i>	E2
* 16	Government of Canada securities outstanding / <i>Encours des titres du gouvernement canadien</i>	G4
* 16	Government of Canada deposits / <i>Dépôts du gouvernement canadien</i>	
* 17	Net new securities issues placed in Canada and abroad <i>Émissions nettes de titres placés au Canada et à l'étranger</i>	F4
17	Corporate short-term paper outstanding / <i>Encours des effets à court terme des sociétés</i>	F2
* 18, 19	Charts: interest rates, exchange rates and monetary conditions index <i>Graphiques: taux d'intérêt, cours du change et indice des conditions monétaires</i>	
* 20	Consumer Price Index and monetary conditions index <i>Indice des prix à la consommation et indice des conditions monétaires</i>	

The *Weekly Financial Statistics* publication (including a schedule for the release of data) and information on the Bank of Canada are available on the Internet at the Bank of Canada Web site: www.bank-banque-canada.ca. For information on the contents of the *Weekly Financial Statistics* contact Maureen Tootle (613) 782-7333 or wfsmail@bank-banque-canada.ca

On peut consulter le Bulletin hebdomadaire de statistiques financières (y compris le calendrier des dates de publication des données) et obtenir des renseignements sur la Banque du Canada dans Internet (site Web) à l'adresse suivante: www.bank-banque-canada.ca. Pour en savoir plus sur le contenu du Bulletin hebdomadaire de statistiques financières, prière de communiquer avec Maureen Tootle au (613) 782-7333 ou à l'adresse électronique wfsmail@bank-banque-canada.ca

Data in this package are unadjusted unless otherwise stated. / *À moins d'indication contraire, les données de cette publication n'ont pas été désaisonnalisées.*

For all Wednesday series, in the event a holiday falls on a Wednesday, data for the preceding business day will be shown.

Si un jour férié tombe un mercredi, ce sont les séries du jour ouvrable précédent qui seront présentées.

"R" revised/révisé

* New information this week. / *Nouvelles données de cette semaine.*

(1) Refers to the corresponding *Bank of Canada Banking and Financial Statistics* tables and footnotes. / *Renvoie à la note ou au tableau correspondant dans les Statistiques bancaires et financières de la Banque du Canada.*

Subscriptions or copies of Bank of Canada publications may be obtained from: Publications Distribution Section, Bank of Canada, Communications Services, Ottawa, Ontario, Canada K1A 0G9. Remittances in CANADIAN DOLLARS should be made payable to the Bank of Canada. For further information, please call (613) 782-8248.

Pour s'abonner aux publications de la Banque du Canada ou en obtenir des exemplaires, il suffit de s'adresser au Service de diffusion des publications, Banque du Canada, Services de communication, Ottawa, Ontario, CANADA K1A 0G9. Les paiements doivent être libellés EN DOLLARS CANADIENS et faits à l'ordre de la Banque du Canada. Pour de plus amples renseignements, composer le (613) 782-8248.

Regular subscription		Abonnement ordinaire	
Delivery in Canada by mail or at Bank of Canada Regional Offices	\$55.00	<i>Livraison au Canada par la poste ou aux bureaux régionaux de la Banque du Canada</i>	55,00 \$
Delivery to the United States	\$70.00	<i>Livraison aux États-Unis</i>	70,00 \$
Delivery to all other countries	\$110.00	<i>Livraison dans les autres pays</i>	110,00 \$
Library subscription *		Abonnement pour bibliothèques *	
Delivery in Canada	\$45.00	<i>Livraison au Canada</i>	45,00 \$
Delivery to the United States	\$55.00	<i>Livraison aux États-Unis</i>	55,00 \$
Delivery to all other countries	\$85.00	<i>Livraison dans les autres pays</i>	85,00 \$
Single copies		Achats à l'exemplaire	
Delivered by mail	\$2.00	<i>Livraison par la poste</i>	2,00 \$
Picked up at Bank of Canada Regional Offices	\$1.25	<i>Aux bureaux régionaux de la Banque du Canada</i>	1,25 \$
<ul style="list-style-type: none"> All Canadian orders and subscriptions must add 7% GST and PST where applicable. 		<ul style="list-style-type: none"> <i>Ajouter au montant de tous les abonnements et commandes en provenance du Canada 7% pour la TPS et la taxe de vente provinciale, s'il y a lieu.</i> 	
<ul style="list-style-type: none"> Back copies of the WEEKLY FINANCIAL STATISTICS will not be available. 		<ul style="list-style-type: none"> <i>Les anciens numéros du BULLETIN ne sont pas disponibles.</i> 	
<ul style="list-style-type: none"> * Rates for Canadian governmental and public libraries and libraries of Canadian and foreign educational institutions. 		<ul style="list-style-type: none"> <i>Tarif pour les bibliothèques des divers niveaux de gouvernement au Canada, les bibliothèques publiques et les bibliothèques des établissements d'enseignement canadiens et étrangers.</i> 	

Contents may be reproduced or referred to provided that the Weekly Financial Statistics with its date, is specifically quoted as the source.

Reproduction autorisée à condition que la source - Bulletin hebdomadaire de statistiques financières et la date - soit formellement indiquée.

Average of Wednesdays and Wednesday		BANK OF CANADA: ASSETS AND LIABILITIES (Millions of dollars) ¹ <i>BANQUE DU CANADA: ACTIF ET PASSIF (En millions de dollars)¹</i>								BFS Table B2 SBF Tableau B2	
Moyenne mensuelle des mercredis ou données du mercredi		Assets <i>Actif</i>				Advances <i>Avances</i>	Other investments ² <i>Autres placements²</i>	Foreign currency deposits <i>Dépôts en monnaies étrangères</i>	All other assets <i>Autres éléments de l'actif</i>	Total <i>Total</i>	
		Government of Canada direct and guaranteed securities <i>Titres émis ou garantis par le gouvernement canadien</i>									
		Treasury bills (amortized value) <i>Bons du Trésor (valeur après amortissement)</i>	Other <i>Autres</i>	Total <i>Total</i>					Of which: Held under purchase and resale agreements ³ <i>Dont : Des effets pris en pension³</i>		
			3 years and under <i>3 ans ou moins</i>	Over 3 years <i>Plus de 3 ans</i>							
		B3 B113702	B5 B113704	B6 B113705	B2 B113701	B16 B113724	B7/B14 B113706/B113711	B15 B113712	B17 B113725	B8 B113713	B1 B113700
2001	A	11,480	8,240	17,392	37,112	458	918	330	723	-	39,539
	S	11,718	9,213	16,017	36,947	286	623	329	572	-	38,756
	O	12,126	9,169	16,212	37,507	334	144	315	701	-	39,002
	N	12,251	9,170	16,816	38,237	334	3	335	834	-	39,742
2001	O	3	9,169	15,958	37,163	403	306	320	641	-	38,833
	10	12,084	9,169	15,958	37,210	391	306	327	678	-	38,912
	17	12,184	9,169	16,257	37,610	209	103	316	702	-	38,940
	24	12,218	9,169	16,257	37,644	315	3	319	729	-	39,009
	31	12,110	9,170	16,629	37,909	353	3	293	757	-	39,315
	N	7	9,170	16,629	37,914	158	3	331	786	-	39,192
	14	12,257	9,170	16,629	38,056	415	3	329	818	-	39,620
	21	12,260	9,170	17,003	38,433	328	3	332	848	-	39,943
	28	12,372	9,170	17,003	38,545	433	3	347	885	-	40,213

Changes from the date indicated: *Variations par rapport à la date indiquée :*

2000	N	29	3,926	131	1,684	5,742	77	-1,331	19	53	-	4,559
2001	N	21	112	-	-	112	105	-	15	37	-	270

Average of Wednesdays and Wednesday		BANK OF CANADA: ASSETS AND LIABILITIES (Millions of dollars) <i>BANQUE DU CANADA : ACTIF ET PASSIF (En millions de dollars)</i>								continued <i>suite</i>	
Moyenne mensuelle des mercredis ou données du mercredi		Liabilities <i>Passif</i>				Chartered banks <i>Banques à charte</i>	Other members of the Canadian Payments Association <i>Autres membres de l'Association canadienne des paiements</i>	Other <i>Autres</i>	Foreign currency liabilities <i>Engagements en monnaies étrangères</i>	All other liabilities <i>Autres éléments du passif</i>	Total <i>Total</i>
		Notes in circulation ⁴ <i>Billets en circulation⁴</i>				Government of Canada <i>Gouvernement canadien</i>					
		B51 B113715	B54 B113718	B55 B113719	B59 B113723	B56 B113720	B57 B113721	B58 B113722	B50 B113714		
2001	A	35,967	2,211	478	28	260	162	433	39,539		
	S	35,953	1,247	684	28	262	159	424	38,756		
	O	36,103	1,497	550	43	257	144	407	39,002		
	N	36,264	2,321	370	25	250	158	355	39,742		
2001	O	3	1,195	491	64	251	150	394	38,833		
	10	36,460	1,172	415	27	251	157	430	38,912		
	17	35,925	1,992	198	55	255	144	370	38,940		
	24	35,746	2,089	340	24	261	147	402	39,009		
	31	36,095	1,037	1,306	47	269	120	440	39,315		
	N	7	1,926	146	63	250	157	352	39,192		
	14	36,463	1,895	449	14	259	155	385	39,620		
	21	36,059	2,780	366	11	246	158	323	39,943		
	28	36,233	2,682	518	13	246	164	358	40,213		

Changes from the date indicated: *Variations par rapport à la date indiquée :*

2000	N	29	2,011	2,671	-16	-34	-11	3	-64	4,559
2001	N	21	174	-98	152	2	-	6	35	270

- (1) Net amount of uncompleted securities transactions (excluding SPRA and SRA) with dealers and banks in Canada has a potential cash reserve effect of \$- millions in the latest week. *Le montant net des opérations sur titres non encore liquidées (à l'exclusion des prises en pension spéciales et des cessions en pension) avec les courtiers en valeurs mobilières et les banques au Canada a une incidence virtuelle de - millions de dollars sur les réserves-encaisse de la dernière semaine.*
- (2) Other investments comprise mainly holdings of U.S. dollar denominated securities and direct purchases of one-month bankers' acceptances. / *Les autres placements comprennent principalement les titres libellés en dollars É.-U. et des achats directs d'acceptations bancaires à un mois.*
- (3) Included in all other assets. Prior to November 10, 1999 included in Government of Canada direct and guaranteed securities. / *Inclus dans Autres éléments de l'actif. Avant le 10 novembre 1999, était inclus dans Titres émis ou garantis par le gouvernement canadien.*
- (4) Includes currency both inside and outside deposit-taking financial institutions. / *Inclut à la fois les billets détenus par les institutions de dépôt et les billets en circulation.*

Monthly Average Moyenne mensuelle		CHARTERED BANK ASSETS (Millions of dollars) <i>ACTIF DES BANQUES À CHARTE (En millions de dollars)</i>								BFS Table C1 <i>SBF Tableau C1</i>			
		Canadian dollar assets <i>Avoirs en dollars canadiens</i>											
		Liquid assets <i>Avoirs de première liquidité</i>											
		Bank of Canada notes and coin <i>Pièces et billets de la Banque du Canada</i>	Bank of Canada deposits <i>Dépôts à la Banque du Canada</i>	Treasury bills (amortized value) <i>Bons du Trésor (valeur amortissement)</i>	Government of Canada direct and guaranteed obligations <i>Obligations émises ou garanties par le gouvernement canadien</i>	Call and short loans <i>Prêts à vue ou à court terme</i>	Holdings of selected short-term assets <i>Divers avoirs à court terme</i>		Total <i>Total</i>				
		B403	B404	B406	B408	B409	B411	B442	B471	B441			
2000	J	4,441	977	17,267	31,238	24,067	508	15,489	16,639	110,625			
	F	3,423	1,006	18,484	33,177	26,370	615	18,352	14,505	115,931			
	M	3,363	823	17,650	28,663	30,038	919	19,935	16,040	117,431			
	A	3,316	907	17,241	27,455	31,416	856	19,209	16,847	117,247			
	M	3,471	732	17,657	29,028	30,965	802	19,073	15,838	117,565			
	J	3,382	529	18,224	29,378	30,801	768	17,293	15,764	116,138			
	J	3,536	535	16,535	30,615	30,454	752	14,343	16,057	112,828			
	A	3,656	466	16,351	36,998	29,691	744	16,120	16,806	120,833			
	S	3,585	541	15,980	36,740	31,248	666	14,823	16,089	119,671			
	O	3,580	604	15,383	40,025	28,986	552	13,648	15,971	118,748			
	N	3,534	526	14,377	44,116	30,312	801	16,861	13,987	124,514			
	D	4,166	925	13,619	44,222	29,178	835	17,904	14,063	124,912			
	2001	J	3,756	485	14,153	43,671	31,236	653	17,220	15,299	126,474		
F		3,323	466	18,384	46,490	31,288	747	17,824	13,503	132,024			
M		3,213	504	18,207	41,855	35,322	839	18,887	13,056	131,884			
A		3,477	697	19,062	49,476	32,444	911	17,520	12,914	136,500			
M		3,734	531	20,249	51,578	35,512	795	17,026	15,707	145,133			
J		3,584	693	18,408	52,425	31,603	884	16,976	15,405	139,978			
J		3,695	571	17,600	52,342	31,675	803	16,847	13,902	137,435			
A		3,700	423	17,064	51,137	32,925	719	16,612	12,969	135,550			
S		3,582	750	17,571	50,276	34,594	926	16,596	14,644	138,940			
O		3,607	630	16,595	47,814	34,516	889	15,721	14,188	133,960			
Monthly Average Moyenne mensuelle		CHARTERED BANK ASSETS (Millions of dollars) <i>ACTIF DES BANQUES À CHARTE (En millions de dollars)</i>								continued <i>suite</i>			
		Canadian dollar assets <i>Avoirs en dollars canadiens</i>											
		Less liquid assets <i>Avoirs de seconde liquidité</i>											
		Non-mortgage loans <i>Prêts non hypothécaires</i>											
		Personal <i>Personnels</i>		Federal government, provinces and municipalities <i>Gouvernement fédéral, provinces et municipalités</i>		To Canadian residents for business purposes <i>À des résidents canadiens à des fins commerciales</i>		To non-residents for business purposes <i>À des non-résidents à des fins commerciales</i>		Total <i>Total</i>			
		Personal loan plans <i>Prêts personnels à tempérament</i>	Credit cards <i>Cartes de crédit</i>	Personal lines of credit <i>Marges de crédit personnelles</i>	Other <i>Autres</i>	Reverse repos <i>Prises en pension</i>	Business loans <i>Prêts aux entreprises</i>	Leasing receivables <i>Créances résultant du crédit-bail</i>	Reverse repos <i>Prises en pension</i>	Business loans <i>Prêts aux entreprises</i>			
		B564	B565	B566	B567	B399	B395	B396	B569	B433	B393	B394	B491
2000	J	36,318	13,548	29,146	25,944	2,571	46,800	125,315	415	3,970	7,290	2,890	293,792
	F	39,593	14,798	37,626	27,264	2,829	43,072	128,220	837	4,366	9,605	2,463	309,836
	M	41,094	15,257	35,148	27,703	2,982	40,325	130,451	504	4,461	8,601	2,663	308,684
	A	41,152	16,209	33,514	27,138	2,713	40,787	133,216	659	4,595	9,292	2,481	311,098
	M	40,722	16,958	34,090	27,482	2,452	39,598	133,158	359	4,806	9,530	2,351	311,148
	J	40,554	17,655	34,676	27,366	2,548	42,460	132,839	625	5,149	8,318	2,364	313,928
	J	40,559	17,681	35,392	26,923	2,384	42,460	134,178	393	5,243	8,664	2,417	315,902
	A	40,499	17,918	36,111	26,883	2,459	44,867	133,518	559	5,319	9,890	2,010	319,475
	S	40,262	19,017	36,991	26,970	2,458	47,584	132,717	687	5,179	10,112	2,184	323,474
	O	40,141	19,168	37,841	27,122	2,299	46,358	134,594	737	5,276	9,012	2,369	324,182
	N	40,197	19,075	38,564	26,445	2,381	47,093	134,812	1,079	5,318	9,835	2,831	326,550
	D	39,842	19,596	39,307	26,186	2,512	43,405	136,165	725	5,393	9,588	3,073	325,068
	2001	J	39,598	19,596	40,079	25,900	2,406	48,719	135,520	646	5,356	10,012	2,831
F		38,939	19,028	40,368	26,622	2,378	47,485	136,801	892	5,382	9,674	2,700	329,377
M		39,836	19,106	41,695	25,833	2,423	47,119	136,737	1,015	5,365	9,944	2,717	330,775
A		39,657	19,588	41,733	25,411	2,149	48,883	136,553	1,034	5,116	10,873	2,625	332,587
M		39,637	20,227	41,411	25,358	2,418	52,680	135,170	1,008	5,086	12,131	2,811	336,928
J		39,655	21,091	41,793	25,348	2,703	50,504	132,509	859	5,104	12,774	3,138	334,620
J		39,560	20,598	42,259	25,016	2,588	52,014	133,462	924	5,175	11,818	3,320	335,810
A		39,306	21,391	42,777	24,705	2,497	55,050	131,663	1,138	5,377	12,507	3,502	338,776
S		39,136	22,277	43,665	24,494	2,543	54,827	131,492	1,004	5,361	14,712	3,668	342,175
O		38,955	22,094	44,230	24,076	2,333	56,175	130,813	1,052	5,384	15,531	3,623	343,214

(1) Consists of bankers' acceptances and deposits with other regulated financial institutions.
Représente les acceptations bancaires et les dépôts dans les autres institutions financières réglementées.

Monthly Average Moyenne mensuelle		CHARTERED BANK ASSETS (Millions of dollars) <i>ACTIF DES BANQUES À CHARTE (En millions de dollars)</i>							continued <i>suite</i>		
		Canadian dollar assets <i>Avoirs en dollars canadiens</i>							Total Canadian dollar assets <i>Ensemble des avoirs en dollars canadiens</i>	Net foreign currency assets <i>Avoirs nets en monnaies étrangères</i>	
		Less liquid assets <i>Avoirs de seconde liquidité</i>									
		Mortgages <i>Prêts hypothécaires</i>			Total <i>Total</i>	Canadian securities ¹ <i>Titres canadiens¹</i>		Total <i>Total</i>			
		Residential <i>À l'habitation</i>	Non-residential <i>Sur immeubles non résidentiels</i>	Total <i>Total</i>		Provincial and municipal <i>Provinces et municipalités</i>	Corporate <i>Sociétés</i>	Total <i>Total</i>			
		B429	B432	B492	B428	B397	B438	B435	B414	B440	B410
2000	J	244,723	13,994	258,717	552,509	10,744	57,970	68,714	621,224	852,810	-37,635
	F	257,514	15,251	272,765	582,601	10,442	67,168	77,610	660,211	910,505	-36,387
	M	259,370	15,535	274,905	583,589	10,640	67,871	78,511	662,100	910,563	-33,835
	A	261,531	15,551	277,083	588,181	10,354	71,580	81,934	670,115	912,804	-32,380
	M	263,038	15,608	278,646	589,793	10,071	63,855	73,926	663,719	895,445	-33,504
	J	265,300	15,658	280,958	594,886	10,296	63,961	74,257	669,143	903,222	-30,579
	J	264,706	15,695	280,402	596,303	10,025	67,538	77,562	673,866	901,822	-29,007
	A	263,640	15,701	279,340	598,815	10,341	70,172	80,513	679,328	925,703	-26,159
	S	265,596	15,735	281,332	604,806	10,183	71,182	81,366	686,172	915,646	-25,472
	O	265,789	15,797	281,586	605,768	10,420	73,070	83,491	689,259	917,179	-25,571
	N	267,212	15,990	283,202	609,752	10,268	71,226	81,493	691,245	922,485	-21,150
	D	268,591	15,823	284,414	609,482	10,392	70,374	80,766	690,247	927,799	-21,495
2001	J	269,106	15,631	284,737	614,753	10,436	73,920	84,356	699,109	940,714	-28,298
	F	269,960	15,655	285,615	614,992	10,657	74,057	84,714	699,706	943,144	-28,491
	M	270,961	15,625	286,586	617,361	11,328	73,749	85,078	702,439	945,213	-33,031
	A	271,708	15,668	287,376	619,963	10,969	74,762	85,731	705,694	952,455	-31,002
	M	274,033	15,555	289,588	626,516	11,029	75,234	86,263	712,779	975,124	-31,434
	J	276,146	15,597	291,743	626,363	10,814	76,598	87,413	713,776	970,726	-29,225
	J	279,691	15,608	295,299	631,109	10,078	74,247	84,325	715,435	965,239	-26,046
	A	282,827	15,475	298,302	637,077	10,339	74,328	84,667	721,744	967,016	-27,162
	S	286,529	15,340	301,869	644,044	10,599	75,153	85,752	729,796	980,323	-34,395
	O	287,491	15,523	303,014	646,227	10,611	75,005	85,616	731,843	982,220	-38,048

Monthly Average Moyenne mensuelle		CHARTERED BANK LIABILITIES (Millions of dollars) <i>PASSIF DES BANQUES À CHARTE (En millions de dollars)</i>							BFS Table C2 <i>SBF Tableau C2</i>		
		Canadian dollar deposits <i>Dépôts en dollars canadiens</i>									
		Personal savings deposits <i>Dépôts d'épargne des particuliers</i>				Non-personal term and notice deposits <i>Dépôts à terme ou à préavis autres que ceux des particuliers</i>					
		Chequable <i>Transférables par chèque</i>	Non-chequable <i>Non transférables par chèque</i>	Fixed term <i>À terme fixe</i>	Total <i>Total</i>	Chequable <i>Transférables par chèque</i>	Non-chequable <i>Non transférables par chèque</i>	Fixed term <i>À terme fixe</i>	Total <i>Total</i>		
			Tax sheltered <i>Abris fiscaux</i>	Other <i>Autres</i>							
		B452	B448	B449	B398	B495	B451	B472	B473	B475	B455
2000	J	55,218	5,919	30,988	70,074	135,117	297,315	36,557	3,414	108,859	148,830
	F	60,621	7,982	33,811	79,052	150,601	332,067	38,408	3,415	113,517	155,340
	M	59,378	9,300	33,362	79,792	152,723	334,554	39,360	3,576	119,680	162,616
	A	61,742	8,455	33,410	79,552	153,295	336,455	40,625	3,391	119,269	163,284
	M	62,111	7,966	33,462	79,425	152,986	335,951	40,464	3,337	117,116	160,917
	J	62,276	7,720	33,198	79,362	154,367	336,923	41,916	3,395	114,456	159,767
	J	62,371	7,551	32,609	79,903	154,555	336,989	42,564	3,334	119,603	165,501
	A	61,862	7,520	32,560	79,622	155,422	336,987	42,420	3,291	127,375	173,085
	S	61,870	7,486	32,485	79,494	155,436	336,770	43,346	3,296	129,685	176,327
	O	61,870	7,304	32,601	79,420	155,712	336,909	44,619	3,290	130,105	178,014
	N	62,359	7,045	32,753	79,330	157,140	338,627	44,834	3,417	131,069	179,320
	D	63,306	7,009	33,221	79,297	158,692	341,525	46,307	3,353	126,479	176,139
2001	J	62,361	7,141	33,326	79,160	159,298	341,286	44,480	3,350	125,129	172,959
	F	62,672	7,520	33,274	79,798	159,637	342,901	43,744	3,327	124,178	171,249
	M	62,095	8,477	32,925	81,363	159,632	344,491	43,464	3,217	125,197	171,878
	A	64,758	8,075	33,477	81,482	158,752	346,544	43,798	3,219	124,145	171,161
	M	65,262	7,995	33,746	81,467	157,599	346,070	45,454	3,241	126,815	175,510
	J	65,916	7,763	34,430	80,021	157,284	345,415	44,948	3,473	130,766	179,187
	J	65,941	7,647	35,093	79,875	156,656	345,212	46,187	3,407	128,893	178,487
	A	65,459	7,743	36,356	79,685	155,726	344,969	46,110	3,156	128,007	177,273
	S	66,041	8,099	37,496	80,659	153,414	345,709	47,816	3,247	130,888	181,950
	O	65,925	8,457	39,112	80,563	153,159	347,217	46,790	3,340	128,359	178,489

(1) Excludes short-term paper. / À l'exclusion du papier à court terme.

Monthly Average Moyenne mensuelle		CHARTERED BANK LIABILITIES (Millions of dollars) PASSIF DES BANQUES À CHARTE (En millions de dollars)								continued suite	
		Canadian dollar deposits Dépôts en dollars canadiens									
		Demand (less private sector float) Dépôts à vue (moins effets du secteur privé en compensation)	Total deposits held by general public Ensemble des dépôts du public	Government of Canada deposits Dépôts du gouvernement canadien	Total (less private sector float) Total (moins effets du secteur privé en compensation)	Estimated net private sector float Solde des effets du secteur privé en compensation (estimations)	Gross deposits Montant brut des dépôts	Total Canadian dollar float Ensemble des effets en dollars canadiens en compensation	Bankers' acceptances outstanding Acceptations bancaires en circulation	Subordinated debt payable in Canadian dollars Dette subordonnée payable en dollars canadiens	
		B478	B465	B456	B489	B477	B476	B450	B460	B461	B462
2000	J	64,547	510,692	7,976	7,869	518,668	-1,256	517,412	-1,256	50,410	16,004
	F	66,752	554,159	8,909	8,795	563,067	-1,526	561,541	-1,526	52,808	16,728
	M	68,056	565,226	8,320	8,185	573,547	-1,886	571,661	-1,886	54,373	16,727
	A	69,940	569,679	7,547	7,432	577,226	-606	576,620	-606	54,241	17,164
	M	67,648	564,515	11,889	11,754	576,404	1,275	577,678	1,275	53,583	17,487
	J	70,632	567,322	9,812	9,693	577,134	562	577,696	562	53,618	17,966
	J	74,565	577,055	7,194	7,075	584,249	-2,322	581,927	-2,322	54,162	18,156
	A	74,399	584,471	7,255	7,146	591,727	-1,497	590,230	-1,497	53,797	18,993
	S	74,540	587,637	3,741	3,621	591,377	-452	590,926	-452	54,249	19,331
	O	76,905	591,828	5,944	5,842	597,771	-1,931	595,840	-1,931	53,365	19,453
	N	77,537	595,485	9,350	9,237	604,835	-2,216	602,619	-2,216	55,166	19,442
	D	81,075	598,739	3,477	3,324	602,215	-1,673	600,542	-1,673	53,835	19,332
2001	J	76,598	590,842	7,067	6,944	597,909	242	598,151	242	53,814	19,499
	F	78,479	592,629	11,197	10,721	603,826	-1,233	602,593	-1,233	55,909	20,092
	M	79,511	595,879	10,206	9,714	606,085	-1,773	604,312	-1,773	54,636	20,156
	A	80,314	598,020	11,204	11,081	609,224	-1,054	608,170	-1,054	52,613	20,331
	M	79,742	601,323	14,790	14,673	616,112	231	616,343	231	52,091	20,445
	J	80,233	604,835	4,241	4,097	609,075	-110	608,966	-110	49,449	20,457
	J	80,848	604,547	3,746	3,606	608,293	85	608,377	85	48,692	20,570
	A	81,212	603,454	4,487	4,358	607,940	-292	607,648	-292	49,021	21,075
	S	84,298	611,957	2,990	2,839	614,948	827	615,775	827	48,767	20,418
	O	87,888	613,594	3,984	3,875	617,577	-1,187	616,391	-1,187	50,364	19,967

Monthly Average Moyenne mensuelle		CHARTERED BANK LIABILITIES (Millions of dollars) PASSIF DES BANQUES À CHARTE (En millions de dollars)			continued suite		CHARTERED BANK FOREIGN CURRENCY ITEMS (Millions of dollars) EFFETS EN MONNAIES ÉTRANGÈRES DES BANQUES À CHARTE (En millions de dollars)					
		Gross demand deposits Dépôts à vue (montant brut)					Foreign currency business with Canadian residents Opérations en monnaies étrangères avec des résidents canadiens					
		Personal chequing Comptes de chèques personnels	Other Autres	Total Total	Net foreign currency assets Avoirs nets en monnaies étrangères	Securities Titres	Loans Prêts	Deposits Dépôts	Deposits of banks Dépôts des banques	Other Autres	Total Total	
		B486	B487	B457	B410	B483	B498	B568	B481	B482	B496	
2000	J	18,559	44,732	63,291	-37,635	13,941	24,175	413	4,100	53,503	57,604	
	F	19,765	45,461	65,225	-36,387	19,625	25,214	812	5,056	58,775	63,831	
	M	19,952	46,218	66,170	-33,835	20,162	26,443	1,178	5,323	56,939	62,262	
	A	20,679	48,655	69,334	-32,380	19,496	28,053	853	5,329	58,497	63,826	
	M	20,395	48,527	68,923	-33,504	20,454	28,039	260	4,027	57,554	61,580	
	J	21,047	50,147	71,194	-30,579	18,747	28,930	362	4,225	57,175	61,401	
	J	20,861	51,381	72,243	-29,007	19,092	28,624	319	4,395	58,320	62,715	
	A	21,135	51,768	72,903	-26,159	18,911	27,904	442	4,344	59,377	63,721	
	S	21,650	52,438	74,088	-25,472	18,186	27,443	370	4,553	60,236	64,789	
	O	21,289	53,686	74,974	-25,571	19,853	27,978	323	3,701	58,275	61,976	
	N	21,195	54,126	75,321	-21,150	20,019	28,691	372	4,217	58,859	63,076	
	D	21,869	57,532	79,402	-21,495	19,602	29,379	705	3,835	66,543	70,379	
2001	J	22,264	54,576	76,840	-28,298	18,280	30,549	869	3,902	68,318	72,220	
	F	22,341	54,905	77,246	-28,491	17,936	28,269	830	3,904	62,542	66,446	
	M	22,664	55,073	77,738	-33,031	18,379	28,077	950	4,879	62,255	67,133	
	A	23,360	55,900	79,260	-31,002	18,788	26,842	887	4,341	61,214	65,556	
	M	23,585	56,388	79,973	-31,434	17,771	26,513	1,035	3,910	63,149	67,059	
	J	23,585	56,538	80,123	-29,225	18,881	25,582	626	3,294	63,021	66,315	
	J	23,463	57,470	80,933	-26,046	18,458	24,673	346	3,271	63,392	66,663	
	A	23,271	57,649	80,920	-27,162	17,782	27,577	832	3,978	64,052	68,030	
	S	24,325	60,799	85,125	-34,395	17,408	31,078	1,165	3,739	65,913	69,652	
	O	25,060	61,641	86,701	-38,048	18,815	30,186	937	4,858	65,245	70,103	

Monthly Average Moyenne mensuelle		SELECTED SEASONALLY ADJUSTED SERIES: CHARTERED BANK ASSETS AND LIABILITIES (Millions of dollars) <i>QUELQUES STATISTIQUES BANCAIRES DÉSÉASONNALISÉES : AVOIRS ET ENGAGEMENTS DES BANQUES À CHARTE (En millions de dollars)</i>										RBF Table C8 SBF Tableau C8	
		Canadian dollar assets <i>Avoirs en dollars canadiens</i>							Canadian dollar deposits <i>Dépôts en dollars canadiens</i>				
		Total	Less liquid assets	General loans	Total personal loans	Business loans	Residential mortgages	Bankers' acceptances	Net demand deposits	Personal savings	Non-personal notice		
		<i>Total</i>	<i>Avoirs de seconde liquidité</i>	<i>Prêts généraux</i>	<i>Ensemble des prêts personnels</i>	<i>Prêts aux entreprises</i>	<i>Prêts hypothécaires à l'habitation</i>	<i>Acceptations bancaires</i>	<i>Dépôts à vue nets</i>	<i>Dépôts d'épargne des particuliers</i>	<i>Dépôts à préavis autres que ceux des particuliers</i>		
								Total of which:	Notice	Term			
								Ensemble	À préavis	À terme fixe			
	B1635	B1616	B1606	B1622	B1623	B1632	B1641	B1601	B1600	B1636	B1637	B1638	
2000	J	852,810	621,224	287,251	105,124	183,173	243,868	51,798	64,344	296,369	92,825	205,904	39,908
	F	910,505	660,211	302,641	119,895	184,994	258,413	52,863	67,127	331,975	101,496	227,686	42,654
	M	910,563	662,100	301,242	118,359	181,223	260,892	53,458	68,647	334,957	102,225	229,208	43,734
	A	912,804	670,115	303,790	118,128	184,778	262,466	53,795	71,284	335,769	102,094	229,254	44,454
	M	895,445	663,719	303,890	119,869	183,480	263,537	53,038	67,681	336,022	101,365	230,874	44,702
	J	903,222	669,143	306,231	120,414	185,251	265,434	53,082	71,819	337,223	101,770	233,012	44,907
	J	901,822	673,866	308,275	120,950	187,692	263,752	53,185	74,466	337,660	102,158	234,486	45,445
	A	925,703	679,328	311,697	121,864	189,348	262,612	53,721	74,961	337,845	102,103	236,133	45,531
	S	915,646	686,172	315,838	122,673	191,301	264,458	54,450	74,722	337,779	102,792	236,995	46,608
	O	917,179	689,259	316,606	124,018	193,177	265,814	53,772	76,525	337,578	103,379	238,249	47,464
	N	922,485	691,245	318,852	124,205	195,289	267,147	55,062	76,408	338,180	104,034	239,775	47,982
	D	927,799	690,247	317,162	124,218	194,626	267,921	55,742	78,318	339,721	104,977	240,385	48,552
	2001	J	940,714	699,109	322,254	125,023	197,728	268,963	55,230	76,541	340,123	103,791	239,658
F		943,144	699,706	321,617	125,621	198,222	270,909	55,791	78,863	342,951	102,321	236,981	47,989
M		945,213	702,439	322,987	125,691	195,559	272,549	53,587	80,135	344,933	103,412	236,973	47,464
A		952,455	705,694	325,322	126,625	197,894	272,641	52,056	81,735	345,824	104,493	235,893	47,338
M		975,124	712,779	329,425	127,363	201,596	274,510	51,593	79,848	346,247	104,678	236,992	49,605
J		970,726	713,776	326,813	128,094	198,293	276,282	48,943	81,532	345,680	106,525	236,271	48,015
J		965,239	715,435	328,047	127,874	200,418	278,646	47,777	80,646	345,854	108,263	236,585	49,072
A		967,016	721,744	330,901	128,594	201,769	281,718	49,042	81,739	345,854	109,878	236,643	49,092
S		980,323	729,796	334,271	128,922	203,352	285,305	49,002	84,486	346,742	112,777	236,398	51,056
O		982,220	731,843	335,497	129,059	207,113	287,547	50,869	87,574	347,991	115,354	237,261	49,680

Monthly and weekly averages of daily data Moyenne mensuelle ou hebdo- madaire des données quotidiennes		BANK OF CANADA (Millions of dollars) <i>BANQUE DU CANADA (En millions de dollars)</i>										RBF Table B3 SBF Tableau B3	
		Positions of members of the Canadian Payments Association with the Bank of Canada <i>Positions des membres de l'Association canadienne des paiements à la Banque du Canada</i>							Bank of Canada buyback transactions with primary dealers <i>Opérations à réméré de la Banque du Canada avec les négociants principaux</i>				
		Overdraft loans <i>Prêts pour découvert</i>			Positive balances ¹ <i>Soldes créditeurs¹</i>		Special deposit accounts <i>Comptes spéciaux de dépôt</i>		Special purchase and resale agreements <i>Prises en pension spéciales</i>		Sale and repurchase agreements <i>Cessions en pension</i>		
		Total	Of which: Automated clearing settlement system <i>Dont : Système automatisé de compensation et de règlement</i>	Total	Of which: Automated clearing settlement system <i>Dont : Système automatisé de compensation et de règlement</i>	Total	Of which: Automated clearing settlement system <i>Dont : Système automatisé de compensation et de règlement</i>	Amount <i>Montant</i>	Number of days transacted <i>Nombre de jours</i>	Amount <i>Montant</i>	Number of days transacted <i>Nombre de jours</i>		
	B838	B875	B839	B876	B873	B842	B843	B844	B845				
	B840	B877	B841	B878	B874	B846	B847	B848	B849				
2001	J	577	543	669	543	-	34	2	-	-			
	A	466	426	542	425	-	-	-	-	-			
	S	362	341	905	340	-	77	3	-	-			
	O	529	487	752	486	-	-	-	-	-			
2001	S 5	573	562	1,268	559	-	91	1	-	-			
	12	356	301	785	300	-	74	1	-	-			
	19	179	170	998	169	-	-	-	-	-			
	26	396	391	595	390	-	-	-	-	-			
	O 3	455	424	843	422	-	147	1	-	-			
	10	380	356	420	355	-	-	-	-	-			
	17	670	636	778	634	-	-	-	-	-			
	24	603	508	652	507	-	-	-	-	-			
	31	369	366	967	365	-	-	-	-	-			
	N 7	460	438	604	502	-	-	-	-	-			
	14	481	475	533	478	-	-	-	-	-			
	21	577	561	692	560	-	-	-	-	-			
	28	493	463	555	466	-	-	-	-	-			

(1) Excludes special deposit accounts. / Ne comprend pas les comptes spéciaux de dépôt.

FINANCIAL MARKET STATISTICS STATISTIQUES DU MARCHÉ FINANCIER																
Effective date (year, month, day) Date d'entrée en vigueur (année, mois, jour)	Bank Rate Taux officiel d'escompte	Operating band Fourchette opérationnelle		Target overnight rate Taux cible du financement à un jour	Wednesday Le mercredi	Chartered bank administered interest rates Taux d'intérêt administrés des banques à charte										
		Low Bas	High Haut			Prime business Taux de base des prêts aux entreprises	Conventional mortgage Prêts hypothécaires ordinaires		Non-chequable savings deposits Dépôts d'épargne non transférables par chèque	Daily interest savings (balances over \$100,000) Comptes d'épargne à intérêt quotidien (soldes supérieurs à 100 000 \$)	5-year personal fixed term Dépôts à 5 ans des particuliers	Guaranteed investment certificates Certificats de placement garantis				
							1 year À 1 an	5 year À 5 ans				1 year À 1 an	5 year À 5 ans			
B114038		B114035	B114036	B114039	B113855		B113871	B113872	B113874	B113882	B113873	B113878	B113880			
1999 11 17	5.00	4.50	5.00	4.75	2001 A	22 29	6.00 5.75	6.20 6.20	7.60 7.60	0.10 0.10	2.51 2.51	4.05 4.05	2.68 2.68	4.18 4.18		
2000 2 03	5.25	4.75	5.25	5.00	S	5 12	5.75 5.75	6.20 5.90	7.45 7.30	0.10 0.10	2.51 2.51	3.90 3.90	2.68 2.50	4.18 4.03		
3 22	5.50	5.00	5.50	5.25		19 26	5.25 5.25	5.45 5.45	7.15 7.15	0.10 0.10	2.30 2.10	3.60 3.60	1.88 1.88	3.73 3.73		
5 17	6.00	5.50	6.00	5.75		26	5.25	5.45	7.15	0.10	2.10	3.60	1.88	3.73		
2001 1 23	5.75	5.25	5.75	5.50	O	3 10	5.25 5.25	5.35 5.15	7.05 7.05	0.10 0.10	2.00 1.75	3.60 3.50	1.88 1.68	3.73 3.63		
3 06	5.25	4.75	5.25	5.00		17 24	5.25 4.50	5.15 4.90	7.05 6.90	0.10 0.10	1.50 1.50	3.50 3.35	1.68 1.53	3.63 3.58		
4 17	5.00	4.50	5.00	4.75		31	4.50	4.90	6.90	0.10	1.50	3.35	1.43	3.53		
5 29	4.75	4.25	4.75	4.50	N	7 14	4.50 4.50	4.75 4.50	6.70 6.45	0.10 0.10	1.25 1.25	3.35 2.90	1.43 1.18	3.53 3.28		
7 17	4.50	4.00	4.50	4.25		21 28	4.50 4.00	4.60 4.60	6.85 6.85	0.10 0.10	1.25 1.25	3.40 3.30	1.43 1.23	3.58 3.53		
8 28	4.25	3.75	4.25	4.00		28	4.00	4.60	6.85	0.10	1.25	3.30	1.23	3.53		
9 17	3.75	3.25	3.75	3.50												
10 23	3.00	2.50	3.00	2.75												
11 27	2.50	2.00	2.50	2.25												

FINANCIAL MARKET STATISTICS STATISTIQUES DU MARCHÉ FINANCIER																
Wednesday and latest week Le mercredi et la dernière semaine	Treasury bills Bons du Trésor				Selected Government of Canada benchmark bond yields Quelques rendements d'obligations types du gouvernement canadien								Government of Canada marketable bonds, average yield Rendements moyens des obligations négociables du gouvernement canadien			
	1 month À 1 mois	3 month À 3 mois	6 month À 6 mois	1 year À 1 an	2 year À 2 ans	3 year À 3 ans	5 year À 5 ans	7 year À 7 ans	10 year À 10 ans	long-term À long terme	Real Return Bonds, long-term Obligations à long terme à rendement réel	1-3 year De 1 à 3 ans	3-5 year De 3 à 5 ans	5-10 year De 5 à 10 ans	Over 10 years De plus de 10 ans	
	B113883 B114023	B113884 B114025	B113885 B114026	B113886 B114027	B113891 B114012	B113892 B114013	B113893 B114014	B113894 B114015	B113895 B114016	B113896 B114017	B113911 B114018	B113864 B114019	B113865 B114020	B113866 B114021	B113867 B114022	
2001 A	22 29	3.92 3.81	3.90 3.80	3.88 3.79	4.02 3.84	4.45 4.26	4.89 4.73	5.09 4.93	5.37 5.23	5.49 5.36	5.75 5.67	3.68 3.68	4.45 4.27	5.01 4.86	5.37 5.23	5.79 5.72
S	5 12	3.79 3.69	3.78 3.40	3.78 3.38	3.81 3.38	4.21 3.67	4.74 4.28	4.97 4.56	5.33 4.96	5.48 5.19	5.81 5.68	3.67 3.67	4.38 3.87	4.98 4.57	5.36 5.02	5.85 5.68
	19 26	3.18 3.14	3.10 3.05	3.01 2.96	3.01 2.97	3.42 3.38	4.08 4.04	4.61 4.62	4.94 5.00	5.25 5.32	5.84 5.86	3.70 3.68	3.65 3.59	4.42 4.42	5.02 5.08	5.82 5.86
O	3 10	3.11 3.08	3.02 2.97	2.90 2.89	2.90 2.92	3.49 3.47	3.89 3.89	4.51 4.54	4.92 4.99	5.24 5.32	5.71 5.79	3.69 3.69	3.45 3.44	4.31 4.32	5.00 5.06	5.73 5.80
	17 24	2.91 2.50	2.86 2.45	2.84 2.44	2.91 2.54	3.49 3.21	3.88 3.67	4.52 4.40	4.94 4.86	5.25 5.21	5.71 5.72	3.70 3.69	3.45 3.16	4.30 4.15	5.02 4.94	5.72 5.72
	31	2.40	2.34	2.26	2.30	2.92	3.36	4.08	4.54	4.86	5.31	3.60	2.88	3.83	4.61	5.32
N	7 14	2.25 2.20	2.15 2.19	2.08 2.16	2.10 2.27	2.65 2.99	3.12 3.47	3.96 4.31	4.45 4.78	4.81 5.12	5.28 5.45	3.57 3.59	2.62 2.96	3.65 4.00	4.53 4.85	5.29 5.49
	21 28	2.23 2.14	2.20 2.07	2.27 2.13	2.56 2.48	3.38 3.37	3.90 3.89	4.72 4.68	5.17 5.10	5.45 5.36	5.72 5.59	3.66 3.68	3.31 3.29	4.42 4.39	5.22 5.15	5.77 5.66
2001 N	22 23	2.18 2.18	2.20 2.19	2.27 2.26	2.58 2.60	3.40 3.43	3.92 3.95	4.73 4.76	5.18 5.20	5.46 5.47	5.72 5.71	3.66 3.69	3.33 3.37	4.43 4.47	5.23 5.25	5.78 5.77
	26 27	2.16 2.08	2.16 2.06	2.23 2.15	2.55 2.47	3.41 3.35	3.93 3.87	4.74 4.68	5.16 5.10	5.43 5.36	5.67 5.62	3.68 3.68	3.34 3.27	4.44 4.39	5.21 5.15	5.73 5.68
	28	2.14	2.07	2.13	2.48	3.37	3.89	4.68	5.10	5.36	5.59	3.68	3.29	4.39	5.15	5.66

FINANCIAL MARKET STATISTICS
STATISTIQUES DU MARCHÉ FINANCIER

continued
suite

Wednesday and latest week <i>Le mercredi et la dernière semaine</i>	Bankers' acceptances <i>Acceptations bancaires</i>				Prime corporate paper rate <i>Taux du papier de premier choix des sociétés non financières</i>		Tuesday (effective date in brackets) <i>Le mardi (date d'entrée en vigueur entre parenthèses)</i>	Treasury bill auction <i>Adjudication de bons du Trésor</i>			Amount auctioned <i>Montant adjudgé</i>			Amount maturing <i>Montant arrivant à échéance</i>
	1 month <i>À 1 mois</i>		3 month <i>À 3 mois</i>		1 month <i>À 1 mois</i>			3 month <i>À 3 mois</i>		Average yields <i>Rendement moyen</i>	3 month <i>À 3 mois</i>	6 month <i>À 6 mois</i>	1 year <i>À 1 an</i>	
	B113859 B114028	B113881 B114030	B113857 B114031	B113858 B114033	B113903	B113904		B113905	B113906	B113907	B113908	B113909		
2001 A 22	4.07	4.03	4.08	4.04	2001 A 21									
29	4.03	3.95	4.03	3.96	28	3.805	3.838	3.901	3,800	1,600	1,600	6,900		
S 5	4.02	3.91	4.03	3.92	S 4									
12	3.63	3.50	3.63	3.53	11(13)	3.348	3.381	3.377	3,800	1,600	1,600	7,500		
19	3.48	3.31	3.49	3.31	18									
26	3.42	3.18	3.43	3.19	25	3.039	2.975	2.989	4,100	1,700	1,700	6,600		
O 3	3.39	3.14	3.40	3.15	O 2									
10	3.29	3.05	3.30	3.06	9	2.955	2.866	2.889	4,100	1,700	1,700	6,000		
17	3.20	3.01	3.21	3.02	16									
24	2.73	2.58	2.73	2.60	23	2.540	2.532	2.627	4,400	1,800	1,800	6,700		
31	2.72	2.45	2.72	2.45	30									
N 7	2.56	2.27	2.56	2.27	N 6	2.281	2.269	2.320	4,400	1,800	1,800	6,600		
14	2.42	2.25	2.43	2.26	13									
21	2.37	2.28	2.37	2.30	20	2.207	2.309	2.543	4,400	1,800	1,800	6,700		
28	2.27	2.18	2.27	2.17	27									
2001 N 22	2.38	2.30	2.38	2.30										
23	2.31	2.27	2.34	2.28										
26	2.29	2.28	2.29	2.28										
27	2.26	2.20	2.27	2.25										
28	2.27	2.18	2.27	2.17										

Effective 16 September 1997, the weekly issuance pattern of treasury bills was replaced by a 2-week cycle and the maturity of 3-month treasury bills was lengthened by 7 days. Since 19 March 1998 (after a transition phase of six months), the maturity pattern follows a 2-week cycle.
Le 16 septembre 1997, le calendrier hebdomadaire des adjudications de bons du Trésor du gouvernement du Canada a été remplacé par un cycle de deux semaines et l'échéance des bons du Trésor à trois mois à été prolongée de sept jours. Depuis le 19 mars 1998 (après une période de transition de six mois), le calendrier des échéances suit également un cycle de deux semaines.

FINANCIAL MARKET STATISTICS
STATISTIQUES DU MARCHÉ FINANCIER

continued
suite

Wednesday <i>Le mercredi</i>	Other bonds: Average weighted yield (Scotia Capital Inc.) <i>Rendements moyens pondérés des obligations d'autres émetteurs (Scotia Capital Inc.)</i>				Selected U.S. dollar interest rates <i>Quelques taux d'intérêt pratiqués aux États-Unis</i>				Forward premium or discount (-) U.S. dollars in Canada <i>Report ou déport (-) sur le dollar É.-U. au Canada</i>					
	Provincials <i>Provinces</i>		All corporates <i>Ensemble des sociétés</i>		Federal funds rate <i>Taux des fonds fédéraux</i>	Prime rate charged by banks <i>Taux de base des prêts bancaires</i>	Commercial paper (adjusted) <i>Papier commercial (taux corrigés)</i>		U.S. Treasuries constant maturity <i>Obligations du Trésor américain à échéance fixe</i>		1 month <i>À 1 mois</i>		3 month <i>À 3 mois</i>	
	Mid-term <i>À moyen terme</i>	Long-term <i>À long terme</i>	Mid-term <i>À moyen terme</i>	Long-term <i>À long terme</i>			1 month <i>À 1 mois</i>	3 month <i>À 3 mois</i>	5 year <i>À 5 ans</i>	Long-term <i>À long terme</i>				
	B113897	B113868	B113870	B113869	B113802	B113801	B113803	B113804	B113808	B113811	B113898	B113856		
2001 A 22	5.78	6.34	6.36	7.02	3.63	6.50	3.51	3.41	4.53	5.44	0.55	0.55		
29	5.64	6.26	6.24	6.93	3.52	6.50	3.52	3.39	4.43	5.36	0.47	0.50		
S 5	5.74	6.37	6.36	7.06	3.63	6.50	3.54	3.42	4.61	5.48	0.47	0.42		
12	5.43	6.24	6.11	6.97	3.49	6.50	3.47	3.28	4.41	5.43	0.62	0.57		
19	5.47	6.40	6.14	7.10	2.47	6.00	2.52	2.64	3.90	5.56	1.01	0.75		
26	5.52	6.42	6.26	7.20	2.99	6.00	2.70	2.52	3.91	5.50	0.77	0.64		
O 3	5.40	6.29	6.17	7.09	2.71	5.50	2.50	2.42	3.86	5.32	0.85	0.65		
10	5.47	6.36	6.24	7.16	2.44	5.50	2.49	2.38	3.96	5.36	0.85	0.65		
17	5.43	6.29	6.19	7.08	2.44	5.50	2.45	2.30	3.93	5.32	0.78	0.65		
24	5.36	6.24	6.14	7.07	2.49	5.50	2.34	2.30	3.96	5.32	0.46	0.36		
31	5.04	5.90	5.81	6.73	2.55	5.50	2.26	2.12	3.66	4.89	0.54	0.33		
N 7	4.95	5.87	5.75	6.70	2.36	5.00	2.02	1.90	3.47	4.79	0.53	0.30		
14	5.24	6.06	6.04	6.90	2.03	5.00	2.04	1.93	3.83	5.02	0.38	0.31		
21	5.62	6.33	6.40	7.18	2.01	5.00	2.06	2.05	4.31	5.35	0.30	0.23		
28	5.55	6.21	6.35	7.06							0.31	0.20		

Month, week ending Mois ou semaine se terminant à la date indiquée	EXCHANGE RATES COURS DU CHANGE												BFS Table I1 SBF Tableau I1	
	U.S. dollar Dollar É.-U.				Canadian dollar in U.S. funds Dollar canadien exprimé en dollar É.-U.		Other currencies Autres monnaies					Canadian dollar index against C-6 currencies Indice C-6 des cours du dollar canadien		
	Canadian dollars per unit En dollars canadiens par unité				Canadian cents per unit En cents canadiens par unité		Average of noon spot rates Moyenne des cours du comptant à midi					1992 = 100		
	Spot rates Cours du comptant				3-month forward spread Report ou déport (-) à 3 mois		Canadian dollars per unit En dollars canadiens par unité							
High Haut	Low Bas	Closing Clôture	Average noon Moyenne à midi	Closing Clôture	Average noon Moyenne à midi	EMU ¹ Euro (UEM) ¹	British pound Livres sterling	French ² franc Franc ² français	German ² mark Mark ² allemand	Swiss franc Franc suisse	Japanese yen Yen japonais			
B3415	B3416	B3414	B3400			B100032	B3412	B3404	B3405	B3411	B3407	B3431		
2001 J	1.5475	1.5069	1.5325	1.5304	0.21	0.23	0.6525	1.3186	2.1648	0.2010	0.6742	0.8715	0.012293	81.51
A	1.5509	1.5255	1.5508	1.5402	0.17	0.20	0.6448	1.3900	2.2153	0.2119	0.7107	0.9175	0.012706	80.60
S	1.5813	1.5481	1.5785	1.5677	0.25	0.23	0.6335	1.4295	2.2957	0.2179	0.7309	0.9601	0.013216	79.01
O	1.5890	1.5558	1.5887	1.5712	0.13	0.21	0.6294	1.4222	2.2789	0.2168	0.7272	0.9609	0.012938	78.98
2001 O 3	1.5813	1.5658	1.5675	1.5748	0.25	0.25	0.6380	1.4420	2.3186	0.2198	0.7373	0.9735	0.013114	78.67
10	1.5695	1.5579	1.5680	1.5649	0.25	0.25	0.6378	1.4315	2.2959	0.2182	0.7319	0.9644	0.012997	79.19
17	1.5703	1.5558	1.5695	1.5645	0.25	0.25	0.6371	1.4182	2.2653	0.2162	0.7251	0.9572	0.012915	79.30
24	1.5807	1.5697	1.5735	1.5753	0.14	0.21	0.6355	1.4101	2.2550	0.2150	0.7210	0.9533	0.012906	78.87
31	1.5890	1.5732	1.5887	1.5783	0.13	0.13	0.6294	1.4199	2.2812	0.2165	0.7260	0.9633	0.012886	78.70
2001 N 7	1.5993	1.5890	1.5986	1.5932	0.12	0.13	0.6255	1.4346	2.3279	0.2187	0.7335	0.9747	0.013117	77.90
14	1.6052	1.5876	1.5923	1.5975	0.12	0.11	0.6280	1.4171	2.3153	0.2160	0.7245	0.9659	0.013219	77.76
21	1.6026	1.5826	1.6008	1.5907	0.09	0.11	0.6247	1.4018	2.2598	0.2137	0.7167	0.9596	0.012951	78.22
28	1.6019	1.5832	1.5845	1.5954	0.07	0.08	0.6311	1.4053	2.2566	0.2143	0.7185	0.9611	0.012866	78.04

Latest week: Dernière semaine :

2001 N 22	1.6010	1.5992	1.6000	1.5995	0.08	0.08	0.6250	1.4048	2.2588	0.2142	0.7183	0.9638	0.012902	77.86
23	1.5999	1.5962	1.5996	1.5981	0.07	0.07	0.6252	1.4017	2.2528	0.2137	0.7167	0.9580	0.012843	77.95
26	1.6019	1.5984	1.5990	1.6000	0.07	0.07	0.6254	1.4098	2.2601	0.2149	0.7208	0.9613	0.012881	77.83
27	1.5965	1.5917	1.5938	1.5948	0.08	0.07	0.6274	1.4055	2.2546	0.2143	0.7186	0.9610	0.012848	78.07
28	1.5894	1.5832	1.5845	1.5847	0.07	0.09	0.6311	1.4048	2.2566	0.2142	0.7183	0.9614	0.012858	78.50

- (1) The euro is the monetary unit of the European Economic Monetary Union ("EMU"), which commenced on 1 January 1999. The EMU includes Austria, Belgium, Finland, France, Germany, Ireland, Italy, Luxembourg, Netherlands, Portugal and Spain. / L'euro est l'unité monétaire de l'Union économique et monétaire (UEM) européenne qui est entrée en vigueur le 1er janvier 1999. L'UEM est composée de l'Allemagne, de l'Autriche, de la Belgique, de l'Espagne, de la Finlande, de la France, de l'Irlande, de l'Italie, du Luxembourg, des Pays-Bas et du Portugal.
- (2) As of 1 January 2002, the Bank of Canada will no longer publish the currencies which have been replaced by the introduction of the euro. / À compter du 1^{er} janvier 2002, la Banque du Canada ne publiera plus les monnaies qui ont été remplacées par l'euro.

Month, week ending
Mois ou semaine se terminant à la date indiquée

Overnight money market financing rate
Taux des fonds à un jour

	B114011
2001 J	4.25
A	3.99
S	3.50
O	2.74
2001 O 3	3.49
10	3.49
17	3.49
24	2.74
31	2.74
2001 N 7	2.74
14	2.73
21	2.74
28	2.23

Latest week: Dernière semaine :

2001 N 22	2.74
23	2.74
26	2.74
27	2.24
28	2.23

Monthly
Average
Moyenne
mensuelle

SELECTED MONETARY AGGREGATES AND THEIR COMPONENTS (Millions of dollars)
AGRÉGATS MONÉTAIRES ET LEURS COMPOSANTES (En millions de dollars)

BFS Table E1
SBF Tableau E1

		M1												
		Currency outside banks Monnaie hors banques				Personal chequing accounts Comptes de chèques		Current accounts Comptes courants		Adjustments to M1	Gross M1 M1 brut		Chartered bank net demand deposits Dépôts à vue nets aux banques à charte	
		Unadjusted		Seasonally adjusted		Unadjusted		Seasonally adjusted		Adjustments à M1	Unadjusted		Seasonally adjusted	
		Données non désai- sonnalisées		Données désaison- nalisées		Données non désai- sonnalisées		Données désaison- nalisées		Ajustements à M1	Données non désai- sonnalisées		Données désaison- nalisées	
		B2001	B1604	B486	B1643	B487	B1644	B2050	B2054	B1642	B478	B1601		
2000	J	34,252	34,110	18,559	18,508	44,732	44,412	-1	97,542	97,029	64,547	64,344		
	F	32,766	33,237	19,765	19,400	45,461	46,700	-61	97,931	99,274	66,752	67,127		
	M	32,455	33,238	19,952	19,897	46,218	47,555	309	98,935	101,008	68,056	68,647		
	A	32,888	33,479	20,679	20,315	48,655	49,300	165	102,387	103,261	69,940	71,284		
	M	33,194	33,510	20,395	20,054	48,527	49,006	392	102,508	102,967	67,648	67,681		
	J	33,492	33,615	21,047	20,833	50,147	50,208	404	105,090	105,061	70,632	71,819		
	J	33,839	33,659	20,861	21,081	51,381	51,151	414	106,496	106,304	74,565	74,466		
	A	33,922	33,702	21,135	21,425	51,768	51,522	468	107,292	107,116	74,399	74,961		
	S	34,157	33,924	21,650	22,083	52,438	52,349	291	108,537	108,647	74,540	74,722		
	O	34,094	33,861	21,289	21,693	53,686	53,176	635	109,703	109,359	76,905	76,525		
	N	34,306	34,003	21,195	21,417	54,126	53,410	513	110,139	109,335	77,537	76,408		
	D	35,005	33,986	21,869	21,841	57,532	55,585	-185	114,221	111,233	81,075	78,318		
2001	J	34,279	34,105	22,264	22,213	54,576	54,192	378	111,496	110,885	76,598	76,541		
	F	34,123	34,612	22,341	21,909	54,905	56,363	604	111,973	113,505	78,479	78,863		
	M	34,271	35,103	22,664	22,612	55,073	56,573	314	112,323	114,611	79,511	80,135		
	A	34,645	35,275	23,360	22,935	55,900	56,592	-29	113,876	114,773	80,314	81,735		
	M	35,013	35,362	23,585	23,190	56,388	56,904	-734	114,252	114,715	79,742	79,848		
	J	35,428	35,571	23,585	23,321	56,538	56,583	-170	115,381	115,306	80,233	81,532		
	J	35,710	35,528	23,463	23,717	57,470	57,239	-209	116,434	116,276	80,848	80,646		
	A	36,074	35,852	23,271	23,561	57,649	57,402	-168	116,826	116,648	81,212	81,739		
	S	36,198	35,946	24,325	24,783	60,799	60,685	-123	121,199	121,290	84,298	84,486		
	O	36,317	36,074	25,060	25,536	61,641	61,106	-160	122,858	122,557	87,888	87,574		

Monthly
Average
Moyenne
mensuelle

SELECTED MONETARY AGGREGATES AND THEIR COMPONENTS (Millions of dollars)
AGRÉGATS MONÉTAIRES ET LEURS COMPOSANTES (En millions de dollars)

continued
suite

		M3												
		M2				M3								
		M1 Total Total de M1		Chartered banks Banques à charte		Adjustments to M2	M2 Total Total de M2		Chartered bank non-personal term deposits plus foreign currency deposits of residents	Adjustments to M3	M3 Total Total de M3			
		Unadjusted		Seasonally adjusted		Adjustments à M2	Unadjusted		Seasonally adjusted		Unadjusted		Seasonally adjusted	
		Données non désai- sonnalisées		Données désaison- nalisées		Ajustements à M2	Données non désai- sonnalisées		Données désaison- nalisées		Données non désai- sonnalisées		Données désaison- nalisées	
		B2033	B1627	B472/73	B451	B2051	B2031	B1630	B475/82	B2052	B2030	B1628		
2000	J	98,798	98,453	39,971	297,315	37,409	473,493	471,982	162,362	2,973	638,829	640,776		
	F	99,457	100,303	41,823	332,067	1,725	475,071	476,715	172,292	-2,907	644,457	647,193		
	M	100,820	102,197	42,936	334,554	32	478,343	480,228	176,619	-3,478	651,484	652,454		
	A	102,993	104,931	44,016	336,455	32	483,496	485,091	177,766	-4,324	656,938	659,205		
	M	101,234	101,583	43,801	335,951	28	481,013	481,716	174,670	-3,749	651,934	654,809		
	J	104,528	105,845	45,311	336,923	13	486,774	487,975	171,631	-3,561	654,845	656,415		
	J	108,818	108,539	45,898	336,989	8	491,713	492,403	177,923	-3,640	665,995	668,265		
	A	108,789	109,135	45,711	336,987	19	491,505	491,972	186,752	-3,245	675,012	676,223		
	S	108,988	108,937	46,642	336,770	19	492,419	492,873	189,921	-3,541	678,799	677,900		
	O	111,634	111,018	47,909	336,909	9	496,461	496,214	188,380	-3,387	681,454	678,425		
	N	112,356	110,916	48,251	338,627	1	499,235	497,474	189,928	-3,570	685,593	681,795		
	D	115,894	112,125	49,660	341,525	-	507,079	501,823	193,022	-4,186	695,915	686,893		
2001	J	111,254	111,023	47,830	341,286	-1	500,369	498,763	193,447	-4,694	689,121	691,398		
	F	113,207	114,083	47,071	342,901	8	503,187	504,939	186,720	-4,197	685,710	688,696		
	M	114,096	115,556	46,681	344,491	4	505,271	507,227	187,452	-4,110	688,613	689,699		
	A	114,931	116,981	47,017	346,544	1	508,492	510,020	185,359	-4,949	688,902	691,226		
	M	114,021	114,475	48,695	346,070	-5	508,781	509,585	189,964	-5,766	692,979	696,195		
	J	115,491	116,930	48,421	345,415	-45	509,282	510,645	193,787	-5,015	698,053	699,794		
	J	116,349	115,966	49,594	345,212	-51	511,103	511,798	192,285	-5,406	697,983	700,280		
	A	117,118	117,422	49,266	344,969	-46	511,307	511,663	192,059	-4,217	699,149	700,185		
	S	120,372	120,308	51,063	345,709	-66	517,078	517,479	196,801	-4,680	709,199	708,018		
	O	124,044	123,489	50,130	347,217	-67	521,324	521,166	193,604	-5,006	709,923	706,950		

Monthly average or average of month-ends <i>Moyenne mensuelle ou moyenne de fin de mois</i>		SELECTED MONETARY AGGREGATES AND THEIR COMPONENTS (Millions of dollars) <i>AGRÉGATS MONÉTAIRES ET LEURS COMPOSANTES (En millions de dollars)</i>								continued <i>suite</i>	
		M2+	Trust and mortgage loan companies <i>Sociétés de fiducie ou de prêt hypothécaire</i>		Credit unions and caisses populaires <i>Caisses populaires et crédit unions</i>	Life insurance company individual annuities <i>Compagnies d'assurance vie (rentes individuelles)</i>	Personal deposits at government owned savings institutions <i>Dépôts des particuliers aux caisses d'épargne publiques</i>	Money market mutual funds <i>Fonds communs de placement du marché monétaire</i>	Adjustments to M2+ <i>Ajustements à M2+</i>		
		M2	Unadjusted <i>Données non désaisonnalisées</i>		Seasonally adjusted <i>Données désaisonnalisées</i>	Unadjusted <i>Données non désaisonnalisées</i>		Seasonally adjusted <i>Données désaisonnalisées</i>	Unadjusted <i>Données non désaisonnalisées</i>		Seasonally adjusted <i>Données désaisonnalisées</i>
		B2031	B2038	B1639	B2042	B2046	B2047	B2048	B2053	B2037	B1633
2000	F	475,071	8,923	8,923	99,836	38,387	8,228	46,539	-3,916	673,068	675,659
	M	478,343	8,493	8,493	100,385	38,011	8,374	46,759	-1,985	678,380	680,619
	A	483,496	9,803	9,803	101,237	37,638	8,498	46,292	-2,106	684,858	686,105
	M	481,013	10,173	10,173	102,206	37,275	8,542	46,262	-2,324	683,146	683,568
	J	486,774	10,542	10,542	103,375	36,911	8,407	45,865	-2,617	689,258	690,086
	J	491,713	10,395	10,395	104,231	36,768	8,279	46,067	-2,695	694,758	695,095
	A	491,505	9,740	9,740	104,570	36,840	8,334	46,553	-2,296	695,246	695,539
	S	492,419	9,095	9,095	104,907	36,911	8,392	46,785	-2,134	696,375	696,840
	O	496,461	8,831	8,831	105,391	36,850	8,455	47,072	-2,264	700,796	700,469
	N	499,235	8,934	8,934	106,343	36,662	8,524	47,730	-2,381	705,047	702,958
	D	507,079	9,037	9,037	107,031	36,474	8,552	48,551	-2,221	714,502	709,130
2001	J	500,369	9,208	9,208	107,327	36,350	8,564	49,517	-2,222	709,112	708,192
	F	503,187	9,432	9,432	108,048	36,296	8,644	51,271	-2,633	714,244	717,089
	M	505,271	9,656	9,656	109,086	36,241	8,780	53,553	-2,760	719,827	722,223
	A	508,492	9,695	9,695	110,172	36,263	8,915	54,362	-2,598	725,301	726,455
	M	508,781	7,972	7,972	111,060	36,365	8,975	55,644	-200	728,596	729,127
	J	509,282	7,724	7,724	111,371	36,466	8,969	56,528	665	731,005	731,869
	J	511,103	7,508E	7,508E	111,678E	36,539	8,973	57,868	670E	734,340E	734,580E
	A	511,307	7,227E	7,227E	112,130E	36,585	9,047	59,180	696E	736,170E	736,297E
	S	517,078	6,776E	6,776E	112,446E	36,629	9,087	60,779	721E	743,516E	743,987E
	O	521,324			113,129E		9,102	63,448			

Monthly average or average of month-ends <i>Moyenne mensuelle ou moyenne de fin de mois</i>		SELECTED MONETARY AGGREGATES AND THEIR COMPONENTS (Millions of dollars) <i>AGRÉGATS MONÉTAIRES ET LEURS COMPOSANTES (En millions de dollars)</i>								continued <i>suite</i>		
		M2++	Canada Savings Bonds <i>Obligations d'épargne du Canada</i>		Non-money market mutual funds <i>Fonds communs de placement autres que ceux du marché monétaire</i>	M2++ <i>M2++</i>	Seasonally adjusted <i>Données désaisonnalisées</i>	M1 ¹ <i>M1¹</i>	Seasonally adjusted <i>Données désaisonnalisées</i>			M1 ² <i>M1²</i>
		M2+ total <i>Total de M2+</i>	Unadjusted <i>Données non désaisonnalisées</i>	Seasonally adjusted <i>Données désaisonnalisées</i>	Unadjusted <i>Données non désaisonnalisées</i>	Seasonally adjusted <i>Données désaisonnalisées</i>	Unadjusted <i>Données non désaisonnalisées</i>	Seasonally adjusted <i>Données désaisonnalisées</i>	Unadjusted <i>Données non désaisonnalisées</i>	Seasonally adjusted <i>Données désaisonnalisées</i>		
		B2037	B2057	B1648	B2058	B1649	B2059	B1650	B2060	B1651	B2061	B1652
2000	F	673,068	27,348	27,168	282,628	279,520	983,044	982,347	218,653	221,862	272,161	274,714
	M	678,380	27,056	27,025	287,485	281,992	992,921	989,636	219,456	224,985	274,063	278,913
	A	684,858	27,017	26,981	289,076	284,858	1,000,950	997,944	226,964	229,301	280,755	282,182
	M	683,146	26,821	26,860	290,277	287,606	1,000,244	998,035	227,718	228,370	281,390	281,195
	J	689,258	26,560	26,681	292,780	290,582	1,008,598	1,007,349	232,434	231,056	285,935	283,937
	J	694,758	26,346	26,509	294,093	293,625	1,015,197	1,015,228	234,958	233,600	287,630	286,049
	A	695,246	26,180	26,332	295,193	297,023	1,016,620	1,018,894	235,263	233,914	287,677	286,815
	S	696,375	26,034	26,200	296,597	300,393	1,019,005	1,023,434	237,571	236,965	289,526	289,734
	O	700,796	25,883	26,232	298,068	304,067	1,024,747	1,030,767	240,035	239,225	291,870	292,099
	N	705,047	26,073	25,763	299,579	306,752	1,030,700	1,035,473	241,575	240,515	293,461	292,974
	D	714,502	25,896	25,679	313,580	313,603	1,053,979	1,048,412	248,125	243,664	300,432	296,996
2001	J	709,112	26,023	25,831	315,150	315,283	1,050,285	1,049,306	242,443	241,736	295,002	294,214
	F	714,244	26,372	26,210	318,796	315,379	1,059,412	1,058,677	242,629	246,191	295,382	298,072
	M	719,827	26,345	26,328	321,134	315,207	1,067,306	1,063,760	242,237	248,312	295,415	300,593
	A	725,301	26,375	26,334	321,945	317,409	1,073,621	1,070,198	247,389	249,782	300,830	302,165
	M	728,596	26,292	26,317	322,786	319,937	1,077,674	1,075,381	252,033	252,697	305,852	305,550
	J	731,005	26,247	26,353	324,315	321,961	1,081,567	1,080,182	253,274	251,809	307,819	305,672
	J	734,340E	26,118	26,262	324,937	324,471	1,085,395 E	1,085,313 E	255,506 E	253,383 E	310,515 E	308,685 E
	A	736,170E	26,054	26,193	325,231	327,141	1,087,456 E	1,089,631 E	255,473 E	254,053 E	311,536 E	310,622 E
	S	743,516E	25,984 R	26,154 R	325,577	329,669	1,095,076 E,R	1,099,811 E,R	262,166 E	261,442 E	319,802 E	320,078 E
	O		25,886	26,252	326,369	332,827			263,037 E	262,170 E	322,702 E	323,001 E

(1) M1+ consists of Gross M1 plus chequable notice deposits held at chartered banks plus all chequable deposits at trust and mortgage loan companies, credit unions and caisses populaires (excluding deposits of these institutions) plus continuity adjustments. / *M1+ est composé de M1 brut, plus les dépôts à préavis transférables par chèque détenus dans les banques et les dépôts transférables par chèque détenus dans les sociétés de fiducie ou de prêt hypothécaire, les caisses populaires et les crédit unions (desquels sont retranchés les dépôts de ces institutions) plus les corrections faites pour assurer la continuité des données.*

(2) M1++ consists of M1+ plus non-chequable notice deposits held at chartered banks, trust and mortgage loan companies, credit unions and caisses populaires less interbank non-chequable notice deposits plus continuity adjustments. / *M1++ se définit comme M1+ auquel s'ajoutent les dépôts à préavis non transférables par chèque détenus auprès des banques, des sociétés de fiducie ou de prêt hypothécaire, des caisses populaires et des crédit unions, moins les dépôts interbancaires à préavis non transférables par chèque, plus les corrections faites pour assurer la continuité des données.*

		CREDIT MEASURES (Millions of dollars) <i>MESURES DU CRÉDIT (En millions de dollars)</i>							BFS Table E2 SBF Tableau E2	
Monthly average or average of month-ends <i>Moyenne mensuelle ou moyenne de fin de mois</i>		Consumer credit <i>Crédit à la consommation</i>								
		Seasonally adjusted <i>Données désaisonnalisées</i>								
		Chartered banks <i>Banques à charte</i>	Trust and mortgage loan companies <i>Sociétés de fiducie ou de prêt hypothécaire</i>	Credit unions and caisses populaires <i>Caisses populaires et credit unions</i>	Life insurance companies <i>Compagnies d'assurance vie</i>	Non-depository credit intermediaries and other institutions <i>Intermédiaires financiers autres que les institutions de dépôt et autres institutions</i>	Special-purpose corporations (securitization) ¹ <i>Sociétés spécialisées (titrisation)¹</i>	Adjustments to consumer credit ¹ <i>Ajustements au crédit à la consommation¹</i>	Total consumer credit <i>Ensemble du crédit à la consommation</i>	
								Unadjusted <i>Données non désaisonnalisées</i>	Seasonally adjusted <i>Données désaisonnalisées</i>	
		B127	B132	B143	B129	B179	B175	B146	B140	B142
2000	M	118,359	650	15,136	4,562	15,639	29,012	-	184,303	182,525
	A	118,128	667	15,171	4,617	15,589	30,666	-	184,904	183,949
	M	119,869	631	15,239	4,621	15,456	31,165	-	186,594	185,877
	J	120,414	595	15,283	4,624	15,571	31,213	-	187,767	187,182
	J	120,950	578	15,338	4,567	16,071	31,465	-	188,737	189,020
	A	121,864	579	15,421	4,448	16,634	31,562	-	190,065	191,024
	S	122,673	580	15,459	4,331	17,062	31,409	-	191,974	192,389
	O	124,018	590	15,527	4,279	17,314	31,452	-	193,248	193,787
	N	124,205	606	15,612	4,290	17,165	32,014	-	193,721	194,627
	D	124,218	623	15,766	4,300	16,934	32,707	-	195,057	195,091
2001	J	125,023	656	15,896	4,319	16,872	33,335	-	196,072	196,418
	F	125,621	702	15,935	4,345	16,805	33,590	-	196,227	197,045
	M	125,691	748	15,943	4,370	16,649	33,349	-	197,649	195,696
	A	126,625	732	15,999	4,385	16,831	33,916	-	198,449	197,432
	M	127,363	650	16,089	4,391	17,198	34,504	-	199,727	198,895
	J	128,094	568	16,206	4,396	17,499	34,807	-	201,623	201,042
	J	127,874	529 E	16,304 E	4,341 E	18,014 E	35,384 E	-	202,193 E	202,519 E
	A	128,594	530 E	16,369 E	4,228 E	18,805 E	35,734 E	-	203,863 E	204,859 E
	S	128,922	531 E	16,438 E	4,117 E	19,620 E	36,089 E	-	206,233 E	206,695 E
	O	129,059		16,539 E			36,446 E	-		

		CREDIT MEASURES (Millions of dollars) <i>MESURES DU CRÉDIT (En millions de dollars)</i>							continued <i>suite</i>				
Monthly average or average of month-ends <i>Moyenne mensuelle ou moyenne de fin de mois</i>		Residential mortgage credit <i>Crédit hypothécaire à l'habitation</i>											
		Seasonally adjusted <i>Données désaisonnalisées</i>											
		Chartered banks <i>Banques à charte</i>	Trust and mortgage loan companies <i>Sociétés de fiducie ou de prêt hypothécaire</i>	Credit unions and caisses populaires <i>Caisses populaires et credit unions</i>	Life insurance companies <i>Compagnies d'assurance vie</i>	Pension funds ¹ <i>Caisses de retraite¹</i>	Non-depository credit intermediaries and other financial institutions ¹ <i>Intermédiaires financiers autres que les institutions de dépôt et autres institutions financières¹</i>	NHA mortgage backed securities ¹ <i>Titres hypothécaires garantis en vertu de la LNH¹</i>	Special-purpose corporations (securitization) ¹ <i>Sociétés spécialisées (titrisation)¹</i>	Total residential mortgage credit <i>Ensemble du crédit hypothécaire à l'habitation</i>		Total household credit <i>Ensemble des crédits aux ménages</i>	
									Unadjusted <i>Données non désaisonnalisées</i>	Seasonally adjusted <i>Données désaisonnalisées</i>	Unadjusted <i>Données non désaisonnalisées</i>	Seasonally adjusted <i>Données désaisonnalisées</i>	
		B982	B983	B943	B984	B940	B993	B941	B929	B938	B942	B151	B166
2000	M	260,892	4,798	54,767	17,422	8,615	26,449	27,444	21,315	419,945	421,338	604,248	603,863
	A	262,466	5,621	54,940	17,394	8,701	26,026	27,503	21,431	422,893	423,898	607,798	607,848
	M	263,537	5,426	55,119	17,373	8,869	25,897	27,567	20,664	423,803	424,970	610,397	610,847
	J	265,434	5,232	55,340	17,351	9,037	25,782	27,366	20,446	425,905	426,253	613,672	613,435
	J	263,752	5,061	55,585	17,311	9,110	25,669	29,831	20,586	428,008	427,465	616,745	616,485
	A	262,612	4,908	55,836	17,250	9,089	25,568	32,474	20,519	429,401	428,292	619,466	619,316
	S	264,458	4,757	56,091	17,190	9,068	25,474	32,624	20,299	431,222	430,005	623,196	622,394
	O	265,814	4,732	56,291	17,185	9,133	25,399	32,752	20,827	432,234	431,782	625,482	625,569
	N	267,147	4,830	56,425	17,232	9,280	25,355	32,689	20,976	434,125	432,735	627,847	627,362
	D	267,921	4,927	56,494	17,279	9,426	25,306	32,456	20,436	435,041	433,790	630,098	628,881
2001	J	268,963	5,014	56,838	17,333	9,507	25,207	32,146	20,319	435,449	436,051	631,522	632,470
	F	270,909	5,086	57,356	17,390	9,518	25,076	31,804	20,235	436,272	437,694	632,499	634,739
	M	272,549	5,158	57,871	17,446	9,528	24,945	32,129	19,836	437,627	439,169	635,276	634,864
	A	272,641	5,180	58,183	17,486	9,626 E	24,818	32,514	19,446	438,695 E	439,759 E	637,144 E	637,190 E
	M	274,510	5,148	58,277	17,506	9,812 E	24,710	32,197	19,094	440,616 E	441,826 E	640,343 E	640,722 E
	J	276,282	5,115	58,435	17,525	9,998 E	24,621	32,881	18,747	443,520 E	443,853 E	645,144 E	644,895 E
	J	278,646	5,023 E	58,680 E	17,504 E	10,078 E	24,567 E	33,538	18,505 E	447,749 E	447,098 E	649,943 E	649,617 E
	A	281,718	4,871 E	59,039 E	17,443 E	10,055 E	24,537 E	33,187	18,434 E	450,520 E	449,335 E	654,384 E	654,194 E
	S	285,305	4,722 E	59,369 E	17,383 E	10,032 E	24,509 E	32,906	18,293 E	453,863 E	452,563 E	660,097 E	659,258 E
	O	287,547		59,543 E				33,728	18,153 E				

(1) Unadjusted / *Données non désaisonnalisées*

Monthly average or average of month-ends Moyenne mensuelle ou moyenne de fin de mois		CREDIT MEASURES (Millions of dollars) MESURES DU CRÉDIT (En millions de dollars)							14		continued suite		
		Short-term business credit Crédits à court terme aux entreprises							Chartered bank foreign currency loans to residents ² Prêts en monnaies étrangères des banques à charte aux résidents ²	Special-purpose corporations (securitization) Sociétés spécialisées (titrisation)	Bankers' acceptances Acceptations bancaires	Commercial paper issued by non-financial corporations Papier commercial des sociétés non financières	Adjustments to short-term business credit Ajustements aux crédits à court terme aux entreprises
		Canadian dollar loans Prêts en dollars canadiens											
		Business loans Prêts aux entreprises		Non-depository credit intermediaries Autres institutions financières autres que les institutions de dépôt	Other institutions Autres institutions	Unadjusted Données non désaisonnalisées		Seasonally adjusted Données désaisonnalisées					
B2300	B2322	B2333	B2302			B2312	B2330	B2313	B2329	B2316			
2000	M	130,451	129,799	14,516	17,958	25,265	9,475	54,373	23,879	-597			
	A	133,216	131,454	14,680	17,901	27,200	9,614	54,241	23,979	-755			
	M	133,158	131,696	15,028	17,949	27,780	9,938	53,583	24,643	-458			
	J	132,839	132,505	15,377	18,002	28,568	10,273	53,618	24,914	-741			
	J	134,178	133,381	15,173	18,078	28,305	10,568	54,162	24,974	-525			
	A	133,518	133,259	14,423	18,247	27,462	10,822	53,797	25,489	-726			
	S	132,717	132,968	13,680	18,414	27,073	11,082	54,249	26,438	-890			
	O	134,594	134,868	13,456	18,553	27,655	11,383	53,365	27,303	-902			
	N	134,812	136,151	13,743	18,742	28,319	11,728	55,166	28,871	-1,225			
	D	136,165	136,783	14,035	18,922	28,675	12,084	53,835	28,912	-887			
2001	J	135,520	137,428	14,161	18,996	29,681	12,111	53,814	26,566	-789			
	F	136,801	138,001	14,119	19,012	27,439	11,807	55,909	24,747	-1,059			
	M	136,737	136,032	14,077	19,009	27,127	11,512	54,636	22,966	-1,184			
	A	136,553	134,656	14,065	19,049	25,955	11,479	52,613	21,841	-1,164			
	M	135,170	133,574	14,090	19,151	25,479	11,706	52,091	22,115	-1,176			
	J	132,509	132,198	14,117	19,221	24,956	11,938	49,449	21,960	-1,011			
	J	133,462	132,604	13,791E	19,389E	24,327	12,155E	48,692	22,697	-1,014			
	A	131,663	131,461	13,109E	19,614E	26,746	12,356E	49,021	23,707	-1,238			
	S	131,492	131,801	12,438E	19,784E	29,912	12,561E	48,767	23,505	-1,143			
	O	130,813	131,104			29,249	12,769E	50,364	23,352E	-1,189R			

Monthly average or average of month-ends Moyenne mensuelle ou moyenne de fin de mois		CREDIT MEASURES (Millions of dollars) MESURES DU CRÉDIT (En millions de dollars)							continued suite			
		Short term business credit Crédits à court terme aux entreprises				Other business credit Autres crédits aux entreprises			Leasing receivables Créances résultant du crédit-bail	Chartered banks Banques à charte	Trust and mortgage loan companies Sociétés de fiducie ou de prêt hypothécaire	Non-depository credit intermediaries and other institutions Intermédiaires financiers autres que les institutions de dépôt
		Total short-term business credit Ensemble des crédits à court terme aux entreprises				Non-residential mortgages Prêts hypothécaires sur immeubles non résidentiels						
		Unadjusted Données non désaisonnalisées		Seasonally adjusted Données désaisonnalisées		Chartered banks Banques à charte	Trust and mortgage loan companies Sociétés de fiducie ou de prêt hypothécaire	Credit unions and caisses populaires Caisses populaires et crédit unions				
B2317	B2324	B2303	B2304	B2305	B2306	B2334	B2308	B2309	B2335			
2000	M	275,321	273,965	15,535	536	7,945	24,361	755	4,461	63	10,927	
	A	280,075	277,869	15,551	564	7,962	24,482	725	4,595	66	10,943	
	M	281,620	279,020	15,608	551	7,954	24,472	832	4,806	69	10,998	
	J	282,849	281,211	15,658	537	8,054	24,462	938	5,149	72	11,052	
	J	284,914	282,497	15,695	526	8,163	24,455	1,000	5,243	75	11,080	
	A	283,033	281,835	15,701	517	8,169	24,450	1,020	5,319	78	11,083	
	S	282,763	283,172	15,735	508	8,179	24,445	1,040	5,179	81	11,085	
	O	285,406	286,691	15,797	507	8,317	24,386	1,031	5,276	82	11,054	
	N	290,155	291,879	15,990	516	8,530	24,274	993	5,318	83	10,991	
	D	291,741	294,562	15,823	525	8,729	24,162	955	5,393	84	10,928	
2001	J	290,059	294,348	15,631	532	8,873	24,123	941	5,356	85	10,893	
	F	288,776	290,333	15,655	538	8,933	24,157	951	5,382	86	10,887	
	M	284,878	283,363	15,625	545	9,040	24,190	960	5,365	88	10,880	
	A	280,391	278,063	15,668	534	9,143	24,218	1,033	5,116	89	10,851	
	M	278,625	275,937	15,555	506	9,208	24,237	1,170	5,086	88	10,799	
	J	273,140	271,539	15,597	477	9,290	24,256	1,307	5,104	87	10,747	
	J	273,498 E	271,159 E	15,608	459E	9,348 E	24,264 E	1,402 E	5,175	89E	10,722E	
	A	274,977 E	273,853 E	15,475	451E	9,375 E	24,259 E	1,457 E	5,377	92E	10,724E	
	S	277,315 E	277,899 E	15,340	443E	9,398 E	24,254 E	1,510 E	5,361	95E	10,727E	
	O	277,513E,R	278,854E,R	15,523					5,384			

(1) Excludes reverse repos and loans to non-residents. / Ne comprend pas les prises en pension ni les prêts à des non-résidents.

(2) Excludes reverse repos. / Ne comprend pas les prises en pension.

Monthly average or average of month-ends <i>Moyenne mensuelle ou moyenne de fin de mois</i>		CREDIT MEASURES (Millions of dollars) <i>MESURES DU CRÉDIT (En millions de dollars)</i>					continued <i>suite</i>			
		Other business credit <i>Autres crédits aux entreprises</i>					Total business credit <i>Ensemble des crédits aux entreprises</i>		Total household and business credit <i>Ensemble des crédits aux ménages et aux entreprises</i>	
		Special-purpose corporations (securitization) <i>Sociétés spécialisées (titrisation)</i>	Bonds and debentures <i>Obligations et débetures</i>	Equity and other <i>Actions et autres</i>	Adjustments to other business credit <i>Ajustements aux autres crédits aux entreprises</i>	Total other business credit <i>Ensemble des autres crédits aux entreprises</i>	Unadjusted <i>Données non désaisonnalisées</i>	Seasonally adjusted <i>Données désaisonnalisées</i>	Unadjusted <i>Données non désaisonnalisées</i>	Seasonally adjusted <i>Données désaisonnalisées</i>
		B2332	B2318	B2319	B2328	B155	B2320	B2325	B2321	B2326
2000	M	7,591	185,017	240,169 R	-	497,359 R	772,680 R	771,324 R	1,376,928 R	1,375,186 R
	A	7,637	186,722	242,697 R	-	501,944 R	782,019 R	779,813 R	1,389,817 R	1,387,661 R
	M	7,594	188,265	243,896 R	-	505,044 R	786,664 R	784,064 R	1,397,061 R	1,394,911 R
	J	7,552	189,889	244,820 R	-	508,183 R	791,032 R	789,393 R	1,404,704 R	1,402,828 R
	J	7,590	190,961	245,683 R	-	510,472 R	795,386 R	792,969 R	1,412,131 R	1,409,454 R
	A	7,710	190,715	246,643 R	-	511,405 R	794,438 R	793,240 R	1,413,903 R	1,412,556 R
	S	7,832	191,052	247,737 R	-	512,873 R	795,636 R	796,045 R	1,418,832 R	1,418,439 R
	O	7,966	191,583	249,178 R	-	515,178 R	800,584 R	801,869 R	1,426,067 R	1,427,438 R
2001	N	8,113	191,863	250,869 R	-	517,539 R	807,694 R	809,418 R	1,435,540 R	1,436,780 R
	D	8,296	192,091	251,899 R	-	518,885 R	810,626 R	813,447 R	1,440,724 R	1,442,328 R
	J	8,693	193,054	252,581 R	-	520,762 R	810,821 R	815,110 R	1,442,342 R	1,447,579 R
	F	9,164	194,772	253,308 R	-	523,832 R	812,609 R	814,165 R	1,445,108 R	1,448,904 R
	M	9,535	198,371	253,895 R	-	528,495 R	813,373 R	811,859 R	1,448,649 R	1,446,723 R
	A	9,745	201,303	254,374 R	-	532,073 R	812,464 R	810,136 R	1,449,607E,R	1,447,326E,R
	M	9,792	206,458	255,306 R	-	538,204 R	816,829 R	814,141 R	1,457,172E,R	1,454,863E,R
	J	9,839	212,590	256,553 R	-	545,848 R	818,988 R	817,388 R	1,464,132E,R	1,462,283E,R
J	9,948E	215,263	257,174 R	-	549,451E,R	822,949E,R	820,609E,R	1,472,892E,R	1,470,227E,R	
A	10,119E	219,019	257,693 R	-	554,040E,R	829,017E,R	827,893E,R	1,483,401E,R	1,482,087E,R	
S	10,293E	221,578	258,031 R	-	557,029E,R	834,344E,R	834,928E,R	1,494,441E,R	1,494,186E,R	
O	10,469E	223,642	258,322 R	-	559,825E,R	837,338E,R	838,679E,R			

End of period En fin de période		GOVERNMENT OF CANADA SECURITIES OUTSTANDING (Par Value) ENCOURS DES TITRES DU GOUVERNEMENT CANADIEN (Valeur nominale)							BFS Table G4 SBF Tableau G4			
		Millions of Canadian dollars En millions de dollars canadiens										
		Treasury bills Bons du Trésor	Other direct and guaranteed securities ¹ Autres titres émis ou garantis ¹	Canada Savings Bonds and other retail instruments Obligations d'épargne du Canada et autres titres de placements au détail	Total Total	Held by Détenteurs Bank of Canada Banque du Canada	Government of Canada accounts ² Comptes du gouvernement canadien ²					
						Treasury bills Bons du Trésor	Bonds Obligations	Total Total	Treasury bills Bons du Trésor	Bonds Obligations	Short-term instruments Titres à court terme	Total Total
		B2425		B2408	B2400	B2470	B2471	B2469	B2466	B2467	B2413	B2461
2001	J	82,600	318,483	26,204	427,287	11,652	25,519	37,171	60	5,191	-	5,251
	A	84,300	323,330	26,127	433,757	11,782	26,069	37,851	35	5,940	-	5,975
	S	84,700	316,060	26,065	426,825	12,264	25,819	38,083	27	6,136	-	6,163
	O	87,500	316,912	25,913	430,325	12,267	25,657	37,923	24	5,626	-	5,650
2001	O 3	84,700	315,186	26,048	425,934	12,210	24,982	37,192	80	6,111	-	6,191
	10	84,700	314,422	26,021	425,143	12,248	24,982	37,229	42	5,361	-	5,403
	17	86,200	315,166	25,990	427,357	12,350	25,282	37,632	41	5,384	-	5,425
	24	86,200	315,163	25,950	427,313	12,375	25,282	37,656	16	5,384	-	5,400
	31	87,500	316,912	25,913	430,325	12,267	25,657	37,923	24	5,626	-	5,650
	N 7	87,500	316,538	24,634	428,672	12,263	25,657	37,919	28	5,260	-	5,288
	14	88,900	316,359	24,436R	429,695R	12,406	25,657	38,063	11	5,260	-	5,271
	21	88,900	318,705	24,288R	431,894R	12,400	26,032	38,432	16	4,627	-	4,643
	28	91,700	318,704	24,184	434,589	12,515	26,032	38,547	1	4,627	-	4,628

Changes from the date indicated: Variations par rapport à la date indiquée :

2000	N 29	12,600	-18,396	-1,826	-7,622	3,929	1,773	5,702	-42	-397	-	-439
2001	N 21	2,800	-1	-104	2,695	115	-	115	-15	-	-	-15

End of period En fin de période		GOVERNMENT OF CANADA SECURITIES OUTSTANDING (Par Value) ENCOURS DES TITRES DU GOUVERNEMENT CANADIEN (Valeur nominale)				Average of Wednesdays and Wednesday Moyenne mensuelle des mercredis ou données du mercredi	GOVERNMENT OF CANADA CANADIAN DOLLAR DEPOSITS DÉPÔTS EN DOLLARS CANADIENS DU GOUVERNEMENT CANADIEN		
		Millions of Canadian dollars En millions de dollars canadiens					Millions of dollars En millions de dollars		
		Held by Détenteurs General Public Public					Held at Détenteurs Bank of Canada Banque du Canada		
		Treasury bills Bons du Trésor	Marketable bonds and notes Obligations et billets négociables	Canada Savings Bonds and other retail instruments Obligations d'épargne du Canada et autres titres de placement au détail	Total Total		LVTS Participants Participants au STPGV	Total Total	
		B2477	B2478	B2408	B2475		B54 B113718	B2523	
2001	J	70,888	287,773	26,204	384,865	2001 A	2,211	4,383	6,593
	A	72,483	291,322	26,127	389,932	S	1,247	3,376	4,623
	S	72,409	284,105	26,065	382,579	O	1,497	4,969	6,466
	O	75,209	285,629	25,913	386,751	N	2,321	6,623	8,944
2001	O 3	72,410	284,093	26,048	382,551	2001 O 3	1,195	4,904	6,099
	10	72,410	284,080	26,021	382,511	10	1,172	5,192	6,364
	17	73,809	284,501	25,990	384,300	17	1,992	7,006	8,998
	24	73,809	284,498	25,950	384,257	24	2,089	3,520	5,609
	31	75,209	285,629	25,913	386,751	31	1,037	4,224	5,261
	N 7	75,209	285,622	24,634	385,465	2001 N 7	1,926	6,672	8,598
	14	76,483	285,443	24,436R	386,362R	14	1,895	7,704	9,599
	21	76,484	288,047	24,288R	388,819R	21	2,780	6,114	8,894
	28	79,184	288,046	24,184	391,414	28	2,682	6,002	8,684

Changes from the date indicated: Variations par rapport à la date indiquée :

2000	N 29	8,713	-19,771	-1,826	-12,884	2000 N 29	2,671	-7,082	-4,411
2001	N 21	2,700	-1	-104	2,595	2001 N 21	-98	-112	-210

(1) Includes securities denominated in foreign currency (excluding U.S. -pay "Canada Bills").

Comprend les titres libellés en monnaies étrangères (à l'exclusion des « bons du Canada » en dollars É.-U.).

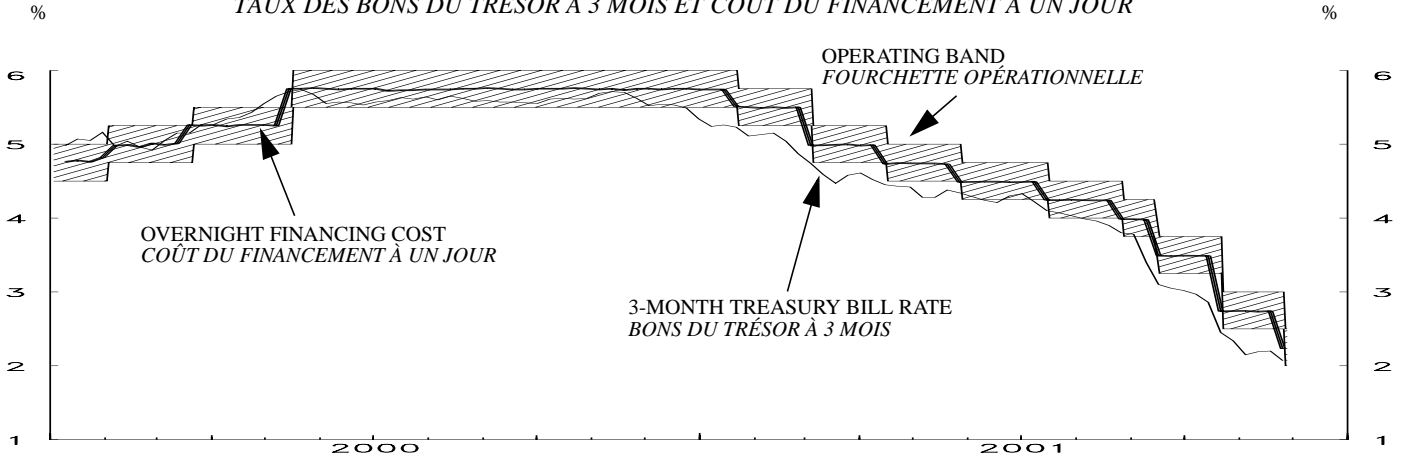
(2) Includes Government of Canada Accounts held at the Bank of Canada, plus non-market bonds held by the Canada Pension Plan.

Comprend les comptes du gouvernement canadien à la Banque du Canada et les titres non négociables détenus par le Régime de pensions du Canada.

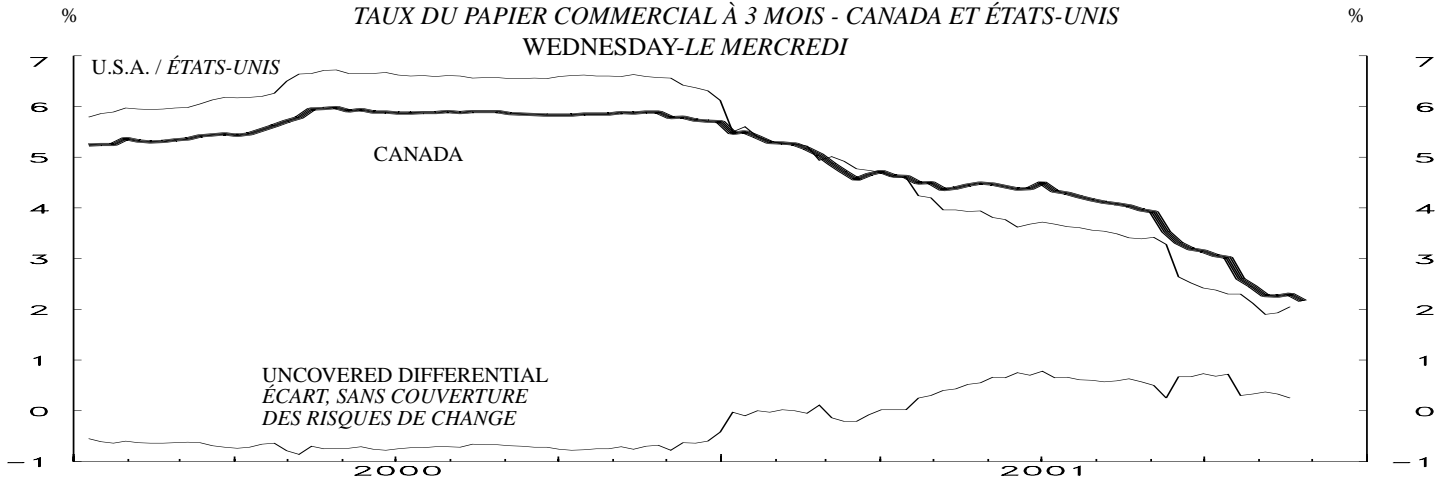
Month Mois	NET NEW SECURITIES ISSUES PLACED IN CANADA AND ABROAD (Millions of Canadian dollars, par value) ÉMISSIONS NETTES DE TITRES PLACÉS AU CANADA ET À L'ÉTRANGER (En millions de dollars canadiens, valeur nominale)												BFS Table F4 SBF Tableau F4	
	Government of Canada bonds Obligations du gouvernement canadien	Provincial bonds Obligations des provinces	Municipal bonds Obligations des municipalités	Corporations Sociétés Bonds Obligations and common stocks Actions privilégiées ou ordinaires	Other institutions and foreign borrowers Autres institutions et emprunteurs étrangers	Term NHA mortgage-backed securities Titres hypothécaires garantis en vertu de la LHN	Securitizations Titrisation à terme Other asset-backed securities Autres titres adossés à des créances	Total Total	Treasury bills and other short-term instruments Bons du Trésor et autres titres à court terme	Provincial governments and their enterprises, and municipal governments Provinces, entreprises et municipalités	Total commercial paper Ensemble du papier commercial	Canadian dollar bankers' acceptances bancaires en dollars canadiens	Total net new issues Ensemble des émissions nettes	
	B3045(Q)	B3048(Q)	B3051(Q)	B3054(Q)	B3104(Q)	B3063(Q)	B3169(Q)	B3170(Q)	B3101(Q)	B3161(Q)	B3162(Q)	B3105(Q)	B3108(Q)	B3100(Q)
2000	J	-276	746	-189	1,581	769	-	51	-50	2,632	-2,050	559	1,839	
	F	-959	-449	-110	1,459	1,066	-	180	2,280	3,467	491	5,495	2,791	
	M	-8,108	-2,693	40	1,539	4,529	-	-176	1,200	-3,669	8,913	101	836	-1,000
	A	1,338	-1,855	53	2,636	2,018	-	295	-55	4,430	-7,710	1,515	128	20,405
	M	998	1,051	-132	1,305	2,036	-9	-168	196	5,277	-965	781	-178	
	J	3,640	3,188R	-113	4,217	1,259	-7	-232	849	12,801R	-3,247	2,930	898	243
	J	-3,257	-227R	-31	12	1,609	-	5,161	59	3,326R	-4,392	-2,456	1,588	
	A	4,633	1,916	129	-419	1,194	-	124	-64	7,513	2,085	2,039	-20	
	S	-5,084	1,600R	-14	61	1,197	-	177	280	-1,783R	-6,898	-1,878	3,045	-1,291
	O	3,662	-2,475R	28	1,526	1,796	-21	79	528	5,123R	-320	427	2,465	878R
	N	6,082	26R	-8	660	1,732	-18	-206	275	8,543R	-353	2,864	-1,593	
	D	-7,628	-1,851R	-62	-686	2,041	-	-259	244	-8,201R	303	317	-812	-518
														8,247R
2001	J	1,550	290R	-21	3,111	865	-	-361	-84	5,350R	1,403	-1,752	2,143	
	F	1,903	150R	-55	1,125	648	-20	-324	42	3,469R	1,989	-1,131	222	
	M	-10,084	-1,996R	-343	6,174	1,790	-50	974	898	-2,637R	8,174	-2,125	-2,974	-3,371
	A	754	1,045	-62	1,688	829	-	-204	647	4,697	-1,175	-1,655	1,650	8,759R
	M	-1,901	-222	34R	10,994	1,499	-20	-430	188	10,142R	1,125	1,974	-2,892	
	J	-3,391	486	-229R	1,539	2,021	-	1,799	1,533	3,758R	-5,085	496	-1,847	-2,246
	J	325	-460	126R	5,628	684	-	-486	-49	5,768R	-1,876	2,442	912	
	A	4,770	-668	-79R	5,074	810	-	-216	473	10,164R	1,495	-2,486	814	
	S	-8,518	1,278R	-157R	377	431R	-	-347	278	-6,658R	-499	1,754	22	-1,925
	O	687	-2,526	-236	5,658	1,993R	-	1,991		3,204				9,926R

End of period En fin de période	CORPORATE SHORT-TERM PAPER OUTSTANDING ENCOURS DES EFFETS À COURT TERME DES SOCIÉTÉS										BFS Table F2 SBF Tableau F2
	Millions of Canadian dollars En millions de dollars canadiens										
	Commercial Paper Papier commercial				Canadian dollar bankers' acceptances bancaires en dollars canadiens	Total corporate short-term paper Papier à court terme émis par les sociétés	Treasury bills and other short-term paper Bons du Trésor et autres effets à court terme	Provincial governments and their enterprises Provinces et entreprises provinciales	Municipal governments Municipalités	Total treasury bills and other short-term paper Ensemble des bons du Trésor et autres effets à court terme	Commercial paper issued by foreign corporations Papier commercial des sociétés étrangères
	Total	Of which: Paper issued by non financial corporations Dont : Papier des sociétés non financières	Of which: Securitizations Dont : Titrisation	Of which: U.S. dollars Dollars É.-U.							
	B15009	B15020	B15024	B15025	B15011	B15014	B15021	B15022	B15023	B15026	
2000	J	116,767	22,979	52,795	13,323	48,902	165,669	16,501		1,073	
	F	122,262	24,307	55,543	13,879	51,693	173,955	15,735		537	
	M	123,098	23,451	56,686	12,075	50,693	173,791	16,603	175	190,569	
	A	124,613	24,506	55,949	12,836	50,821	175,434	18,803		1,185	
	M	125,394	24,779	55,224	13,437	50,643	176,037	18,006		1,421	
	J	126,292	25,049	56,266	15,745	50,886	177,178	19,544	164	196,886	
	J	123,836	24,899	55,749	14,478	52,474	176,310	18,751		1,478	
	A	125,875	26,079	55,384	14,120	52,454	178,329	14,999		1,835	
	S	128,920	26,796	56,699	14,463	51,163	180,083	17,572	258	197,913	
	O	129,347	27,810	57,867	15,210	53,628	182,975	17,478		1,920	
	N	132,211	29,932	59,277	15,804	52,035	184,246	18,504		1,871	
	D	131,399	27,892	60,323	15,309	51,517	182,916	17,994	152	201,063	
2001	J	129,647	25,239	60,829	16,180	53,660	183,307	17,489		1,820	
	F	128,516	24,255	61,287	15,948	53,882	182,398	16,572		1,845	
	M	125,542	21,676	62,009	13,880	50,511	176,053	15,872	150	192,075	
	A	123,887	22,005	60,493	15,162	52,161	176,048	16,293		1,940	
	M	125,861	22,225	61,407	15,241	49,269	175,130	17,082		2,277	
	J	124,014	21,694	60,373	14,820	47,023	171,037	16,345	173	187,554	
	J	126,456	23,699	60,961	15,300	47,935	174,391	18,974		2,650	
	A	123,970	23,714	59,783	14,162	48,749	172,719	16,967		2,347	
	S	123,992	23,296	58,833	13,477	46,824	170,816	18,105	166	189,087	
	O		23,407E					17,388		2,462E	

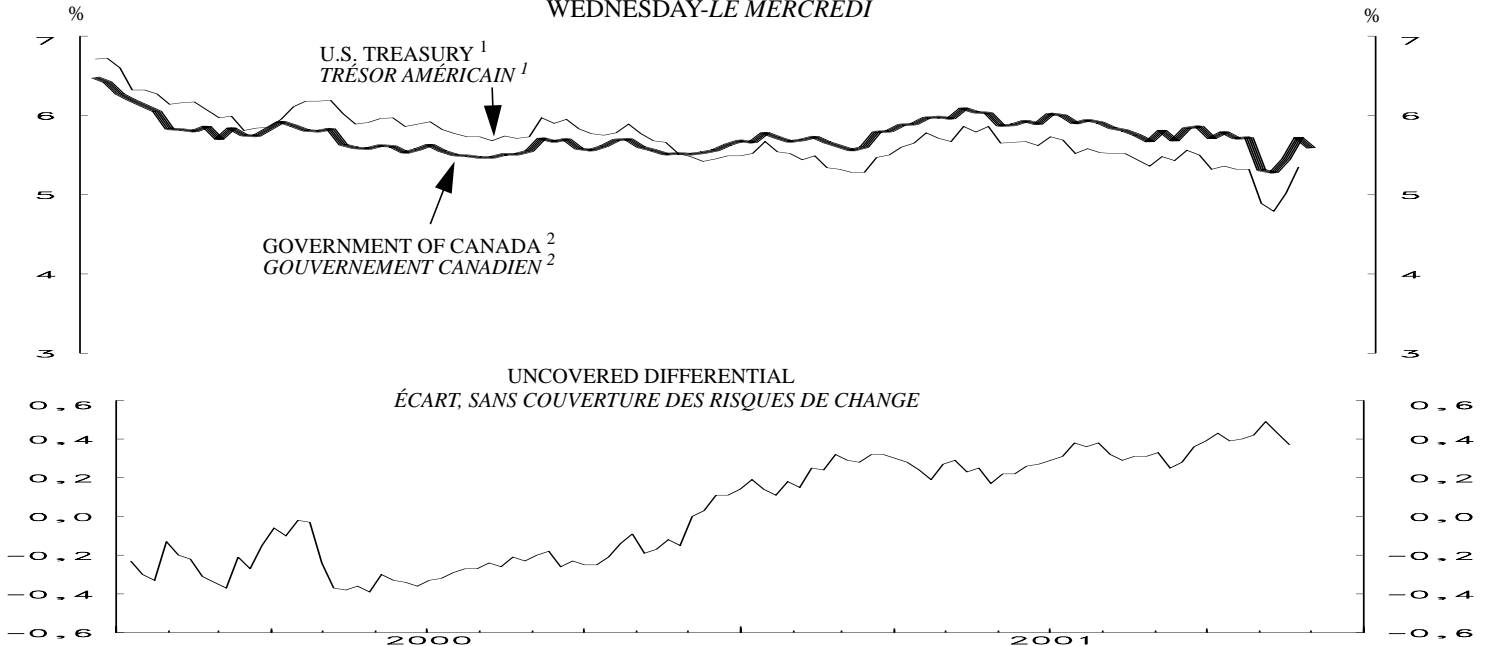
3-MONTH TREASURY BILL RATE AND OVERNIGHT FINANCING COST
 TAUX DES BONS DU TRÉSOR À 3 MOIS ET COÛT DU FINANCEMENT À UN JOUR



CANADA- U.S. 3-MONTH COMMERCIAL PAPER RATE
 TAUX DU PAPIER COMMERCIAL À 3 MOIS - CANADA ET ÉTATS-UNIS
 WEDNESDAY-LE MERCREDI



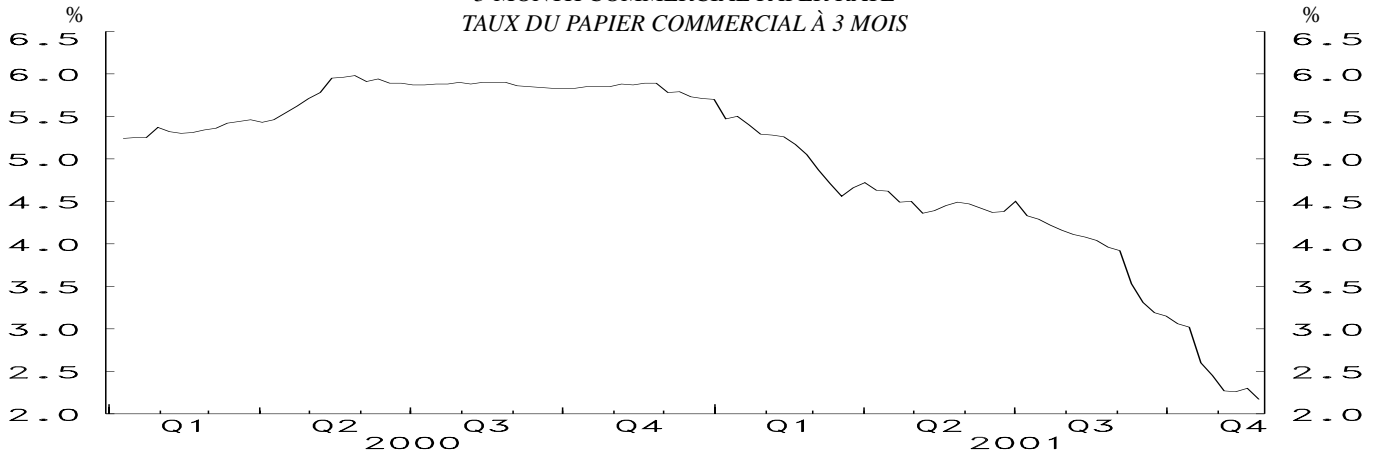
CANADA- U.S. GOVERNMENT LONG-TERM BOND YIELDS
 OBLIGATIONS À LONG TERME DES GOUVERNEMENTS CANADIEN ET AMÉRICAIN
 WEDNESDAY-LE MERCREDI



1. STARTING FEBRUARY 14, 2001, 5 3/8% 15/02/2031 / À PARTIR DU 14 FÉVRIER 2001, 5 3/8% 15/02/2031
 2. STARTING MAY 3, 2000, 5 3/4% 01/06/2029 / À PARTIR DU 3 MAI 2000, 5 3/4% 01/06/2029.

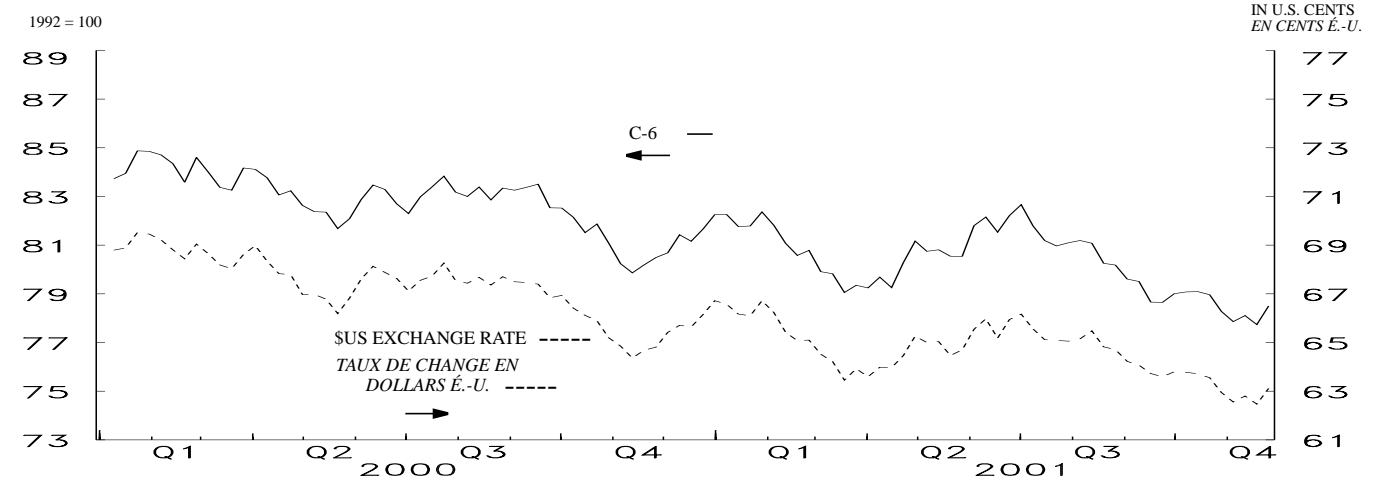
MONETARY CONDITIONS INDEX / INDICE DES CONDITIONS MONÉTAIRES
WEDNESDAY / LE MERCREDI

3-MONTH COMMERCIAL PAPER RATE
TAUX DU PAPIER COMMERCIAL À 3 MOIS

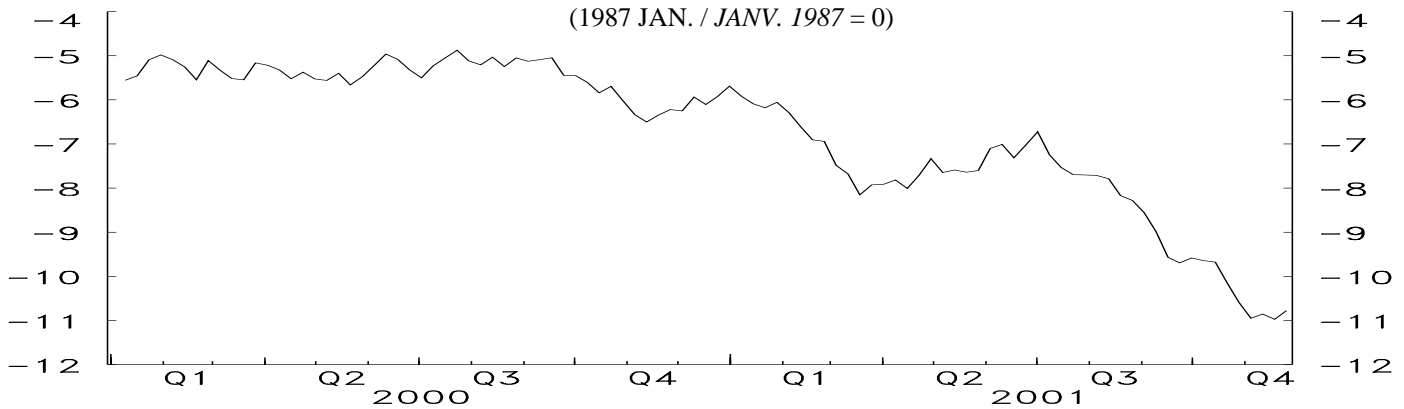


C-6 EXCHANGE RATE INDEX AND \$U.S. EXCHANGE RATE

TAUX DE CHANGE DU DOLLAR CANADIEN PAR RAPPORT AUX MONNAIES COMPOSANT L'INDICE C-6 ET AU DOLLAR É.-U.



MONETARY CONDITIONS INDEX
INDICE DES CONDITIONS MONÉTAIRES
(1987 JAN. / JANV. 1987 = 0)

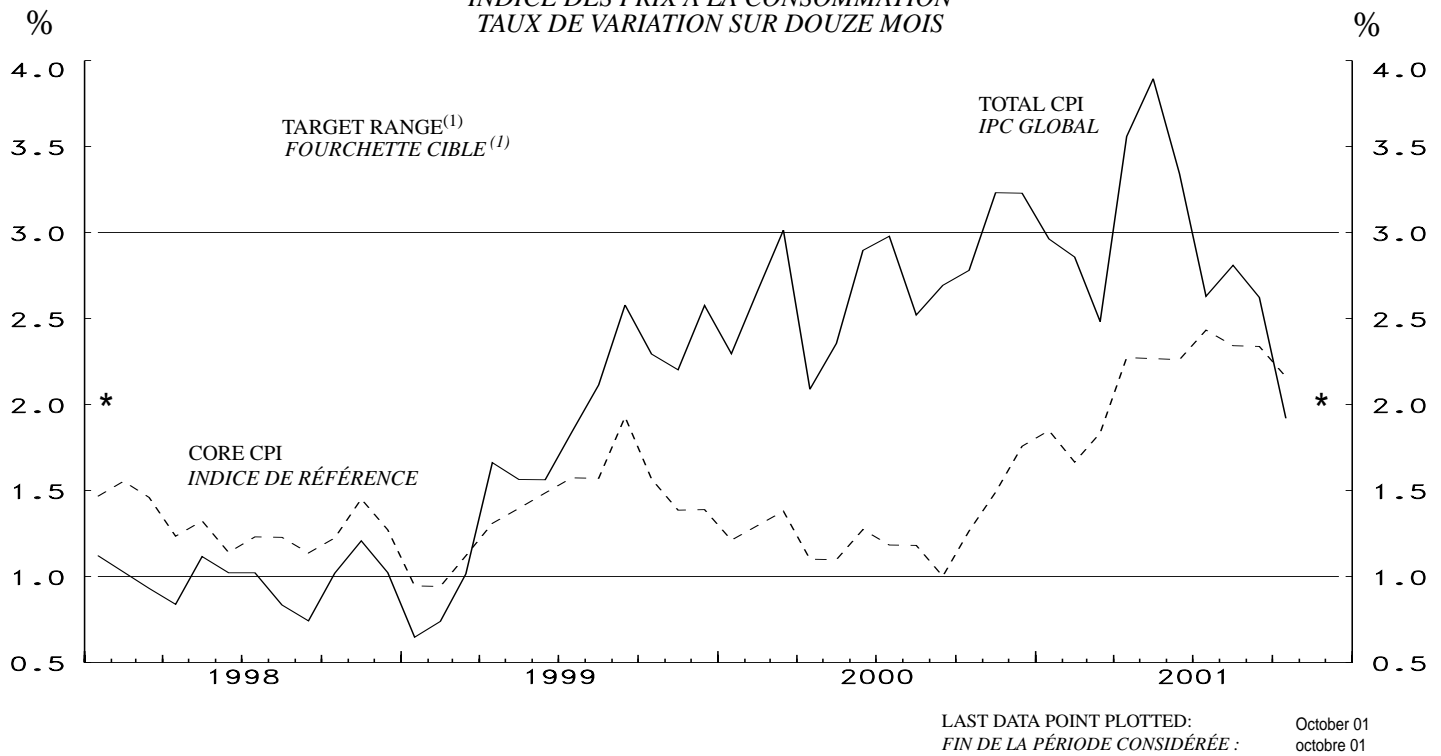


LAST DATA POINT PLOTTED: 28-Nov-01
FIN DE LA PÉRIODE CONSIDÉRÉE: 28-nov-01

NOTE: THE MONETARY CONDITIONS INDEX IS A WEIGHTED SUM OF THE CHANGES IN THE 3-MONTH COMMERCIAL PAPER RATE AND THE C-6 TRADE-WEIGHTED EXCHANGE RATE (SEE TECHNICAL NOTE IN THE WINTER 1998-1999 ISSUE OF THE BANK OF CANADA REVIEW, PAGES 125 AND 126) FROM JANUARY 1987. THE INDEX IS CALCULATED AS THE CHANGE IN THE INTEREST RATE PLUS ONE-THIRD OF THE PERCENTAGE CHANGE IN THE EXCHANGE RATE. THE BANK DOES NOT TRY TO MAINTAIN A PRECISE MCI LEVEL IN THE SHORT RUN. SEE *MONETARY POLICY REPORT*, MAY 1995, P.14.

NOTA: L'INDICE DES CONDITIONS MONÉTAIRES (L'ICM) EST UNE SOMME PONDÉRÉE DES VARIATIONS ENREGISTRÉES DEPUIS JANVIER 1987 PAR LE TAUX DU PAPIER COMMERCIAL À 3 MOIS ET LE TAUX DE CHANGE DU DOLLAR CANADIEN PAR RAPPORT AUX MONNAIES COMPOSANT L'INDICE C-6 (VOIR LA NOTE TECHNIQUE PUBLIÉE DANS LA LIVRAISON DE L'HIVER 1998-1999 DE LA REVUE DE LA BANQUE DU CANADA, PAGES 125 ET 126) PONDÉRÉ EN FONCTION DES ÉCHANGES COMMERCIAUX. ON OBTIENT L'ICM EN ADDITIONNANT LA VARIATION DU TAUX D'INTÉRÊT ET LE TIERS DE LA VARIATION, ÉTABLIE EN POURCENTAGE, DU TAUX DE CHANGE. LA BANQUE NE S'EFFORCE PAS, AU JOUR LE JOUR, DE MAINTENIR L'ICM À UN NIVEAU PRÉCIS. VOIR LE RAPPORT SUR LA POLITIQUE MONÉTAIRE, MAI 1995, P. 15.

CONSUMER PRICE INDEX
YEAR-OVER-YEAR PERCENTAGE CHANGE
INDICE DES PRIX À LA CONSOMMATION
TAUX DE VARIATION SUR DOUZE MOIS



* Inflation - control target / * Cible de maîtrise de l'inflation

(1) Note: Although the target is expressed in terms of the total CPI, the Bank of Canada bases its policy actions on a core measure of the CPI that excludes the eight most volatile components (fruits, vegetables, gasoline, fuel oil, natural gas, mortgage interest, inter-city transportation and tobacco products) as well as the effect of indirect taxes on the remaining components. Bien que la cible soit exprimée en fonction de l'IPC global, la Banque du Canada fonde ses décisions de politique monétaire sur un indice de référence qui exclut de l'IPC les huit composantes les plus volatiles (fruits, légumes, essence, mazout, gaz naturel, intérêts hypothécaires, transport interurbain et produits du tabac) ainsi que l'effet des impôts indirects sur les autres composantes.

CONSUMER PRICE INDEX INDICE DES PRIX À LA CONSOMMATION							MONETARY CONDITIONS INDEX INDICE DES CONDITIONS MONÉTAIRES						
Month Mois	Total CPI IPC global		Percentage (y/y) (unadjusted) Taux de variation (a/a) (données non désaisonnalisées)				Wednesday Le mercredi	3-Month prime corporate paper rate Taux du papier de premier choix des sociétés non financières à 3 mois	Canadian dollar index against C-6 currencies Indice C-6 des cours du dollar canadien	Monetary conditions index Indice des conditions monétaires			
	Unadjusted Données non désai- sonnalisées	Seasonally adjusted Données désaisonna- lisées	Total CPI IPC global	Core CPI Indice de référence	Alternative measures of trend inflation Autres mesures de l'inflation tendancielle	CPIXFET IPCHAEI					CPIW IPCP B3319		
	P100000	P119500					B113858		B113929				
2000	M	112.8	112.6	3.0	1.4	1.5	1.7	2001	A	1	4.16	81.09	-7.70
	A	112.4	112.4	2.1	1.1	1.2	1.3			8	4.11	81.19	-7.71
	M	113.0	112.7	2.4	1.1	1.3	1.4			15	4.08	81.08	-7.79
	J	113.7	113.3	2.9	1.3	1.4	1.6			22	4.04	80.25	-8.17
	J	114.1	113.6	3.0	1.2	1.5	1.7			29	3.96	80.18	-8.28
	A	113.9	113.6	2.5	1.2	1.5	1.6						
	S	114.4	114.1	2.7	1.0	1.3	1.5	S	5	3.92	79.61	-8.56	
	O	114.6	114.3	2.8	1.3	1.5	1.6		12	3.53	79.50	-8.99	
	N	115.0	114.8	3.2	1.5	1.8	1.8		19	3.31	78.66	-9.57	
	D	115.1	115.2	3.2	1.8	1.9	2.0		26	3.19	78.65	-9.69	
2001	J	114.7	114.9	3.0	1.8	2.0	2.0		O	3	3.15	79.00	-9.58
	F	115.2	115.3	2.9	1.7	2.0	1.9			10	3.06	79.08	-9.64
	M	115.6	115.5	2.5	1.8	1.7	1.9			17	3.02	79.09	-9.68
	A	116.4	116.3	3.6	2.3	1.9	2.4			24	2.60	78.96	-10.15
	M	117.4	116.9	3.9	2.3	2.0	2.5			31	2.45	78.28	-10.59
	J	117.5	116.9	3.3	2.3	1.9	2.4						
	J	117.1	116.7	2.6	2.4	2.1	2.4		N	7	2.27	77.86	-10.95
	A	117.1	116.9	2.8	2.3	2.1	2.3			14	2.26	78.11	-10.85
	S	117.4	117.0	2.6	2.3	2.0	2.3			21	2.30	77.74	-10.97
	O	116.8	116.7	1.9	2.2	1.8	2.1			28	2.17	78.50	-10.78

Core CPI: The CPI excluding the eight most volatile components (fruits, vegetables, gasoline, fuel oil, natural gas, mortgage interest, inter-city transportation and tobacco products) as well as the effect of indirect taxes on the remaining components. CANSIM identifier for this series (in level terms) is B3328. / La Banque utilise comme indice de référence l'IPC qui exclut les huit composantes les plus volatiles (fruits, légumes, essence, mazout, gaz naturel, intérêts hypothécaires, transport interurbain et produits du tabac) ainsi que l'effet des impôts indirects sur les autres composantes. Le numéro d'identification de Cansim applicable à cette série (données exprimées en valeur absolue) est le B3328.

CPIXFET: The CPI excluding food, energy and the effect of indirect taxes. / IPCHAEI : IPC hors alimentation, énergie et effet des impôts indirects

CPIW: In this measure, each component of the total CPI is multiplied by an additional weight that is inversely proportional to the component's volatility, so that the more volatile the component the less it influences the overall index. / Dans l'IPC, chacune des composantes de l'IPC global est multipliée par une pondération additionnelle qui est inversement proportionnelle à la variabilité de la composante, afin que les plus volatiles d'entre elles influencent moins l'évolution de l'indice global.