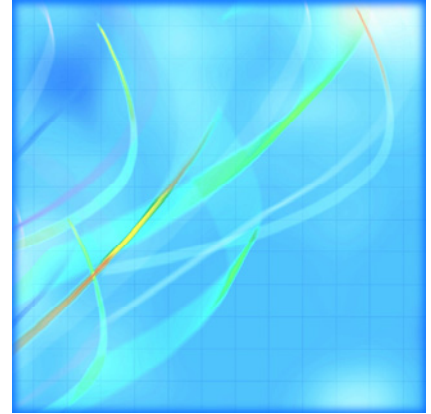




N° 21-011-XIF au catalogue

# Recettes monétaires agricoles

Statistiques économiques  
agricoles



Mai 2005



Statistique  
Canada

Statistics  
Canada

Canada

## Comment obtenir d'autres renseignements

Toute demande de renseignements au sujet du présent produit ou au sujet de statistiques ou de services connexes doit être adressée à : Section des revenus et des prix agricoles, Division de l'agriculture, Statistique Canada, Ottawa, Ontario, K1A 0T6 (téléphone : 1 800 465-1991 ou courriel [agriculture@statcan.ca](mailto:agriculture@statcan.ca)).

Pour obtenir des informations sur l'ensemble des données de Statistique Canada qui sont disponibles, veuillez composer l'un des numéros sans frais suivants. Vous pouvez également communiquer avec nous par courriel ou visiter notre site Web.

Service national de renseignements **1 800 263-1136**

Service national d'appareils de télécommunication pour les malentendants **1 800 363-7629**

Renseignements concernant le Programme des bibliothèques de dépôt **1 800 700-1033**

Télécopieur pour le Programme des bibliothèques de dépôt **1 800 889-9734**

Renseignements par courriel [infostats@statcan.ca](mailto:infostats@statcan.ca)

Site Web [www.statcan.ca](http://www.statcan.ca)

## Renseignements sur les commandes et les abonnements

Le produit n° 21-011-XIF au catalogue est disponible gratuitement dans le site Internet de Statistique Canada. Les utilisateurs peuvent obtenir des exemplaires à [www.statcan.ca](http://www.statcan.ca) sous la rubrique Produits et services.

## Normes de service au public

Statistique Canada s'engage à fournir à ses clients des services rapides, fiables et courtois, et ce, dans la langue officielle de leur choix. À cet égard, notre organisme s'est doté de *normes de service à la clientèle* qui doivent être observées par les employés lorsqu'ils offrent des services à la clientèle. Pour obtenir une copie de ces normes de service, veuillez communiquer avec Statistique Canada au numéro sans frais 1 800 263-1136. Les normes de services sont aussi publiées sur [www.statcan.ca](http://www.statcan.ca) sous À propos de Statistique Canada > Offrir des services aux Canadiens.



Statistique Canada  
Division de l'agriculture  
Section des revenus et des prix agricoles

# Recettes monétaires agricoles

Statistiques économiques  
agricoles

Mai 2005

Publication autorisée par le ministre responsable de Statistique Canada

© Ministre de l'Industrie, 2005

Tous droits réservés. Le contenu de la présente publication peut être reproduit, en tout ou en partie, et par quelque moyen que ce soit, sans autre permission de Statistique Canada sous réserve que la reproduction soit effectuée uniquement à des fins d'étude privée, de recherche, de critique, de compte rendu ou en vue d'en préparer un résumé destiné aux journaux, et/ou à des fins non commerciales. Statistique Canada doit être cité comme suit : Source (ou « Adapté de », s'il y a lieu) : Statistique Canada, nom du produit, numéro au catalogue, volume et numéro, période de référence et page(s). Autrement, il est interdit de reproduire quelque contenu de la présente publication, ou de l'emmagasiner dans un système de recouvrement, ou de le transmettre sous quelque forme et par quelque moyen que ce soit, reproduction électronique, mécanique, photographique, pour quelque fin que ce soit, sans l'autorisation écrite préalable des Services d'octroi de licences, Division du marketing, Statistique Canada, Ottawa, Ontario, Canada K1A 0T6.

Mai 2005

N° 21-011-XIF au catalogue, vol. 4, n° 1

ISSN 1705-0790

Périodicité : semestrielle

Ottawa

This publication is available in English upon request (Catalogue no. 21-011-XIE).

---

## **Note de reconnaissance**

*Le succès du système statistique du Canada repose sur un partenariat bien établi entre Statistique Canada et la population, les entreprises, les administrations canadiennes et les autres organismes. Sans cette collaboration et cette bonne volonté, il serait impossible de produire des statistiques précises et actuelles.*

## Signes conventionnels

---

Les signes conventionnels suivants sont employés uniformément dans les publications de Statistique Canada :

- . indisponible pour toute période de référence
- .. indisponible pour une période de référence précise
- ... n'ayant pas lieu de figurer
- 0 zéro absolu ou valeur arrondie à zéro
- 0<sup>s</sup> valeur arrondie à 0 (zéro) là où il y a une distinction importante entre le zéro absolu et la valeur arrondie
- p provisoire
- r rectifié
- x confidentiel en vertu des dispositions de la *Loi sur la statistique*
- E à utiliser avec prudence
- F trop peu fiable pour être publié

### Remerciements

Cette publication a été rédigée sous la direction de :

- **Paul Murray**, Chef, Section des revenus et des prix agricoles
- **Rita Athwal**, Chef, Sous-section des recettes monétaires agricoles
- **Patricia Connor**, Agente spécialiste, Section des revenus et des prix agricoles
- **Graham Burns**, Analyste, Sous-section des recettes monétaires agricoles

# Table des matières

---

<b>Faits saillants</b>	<b>4</b>
<b>Analyse</b>	<b>5</b>
<b>Produits connexes</b>	<b>7</b>
<b>Tableaux statistiques</b>	
<b>Tableau 1</b> Recettes monétaires agricoles — Statistiques économiques agricoles,	9
1-1 1981	9
1-2 1982	10
1-3 1983	11
1-4 1984	12
1-5 1985	13
1-6 1986	14
1-7 1987	15
1-8 1988	16
1-9 1989	17
1-10 1990	18
1-11 1991	19
1-12 1992	20
1-13 1993	21
1-14 1994	22
1-15 1995	23
1-16 1996	24
1-17 1997	25
1-18 1998	26
1-19 1999	27
1-20 2000	28
1-21 2001	29
1-22 2002	30
1-23 2003	31
1-24 2004	32
<b>Qualité des données, concepts et méthodologie</b>	
Information générale	33
Recettes monétaires agricoles	34

## Faits saillants

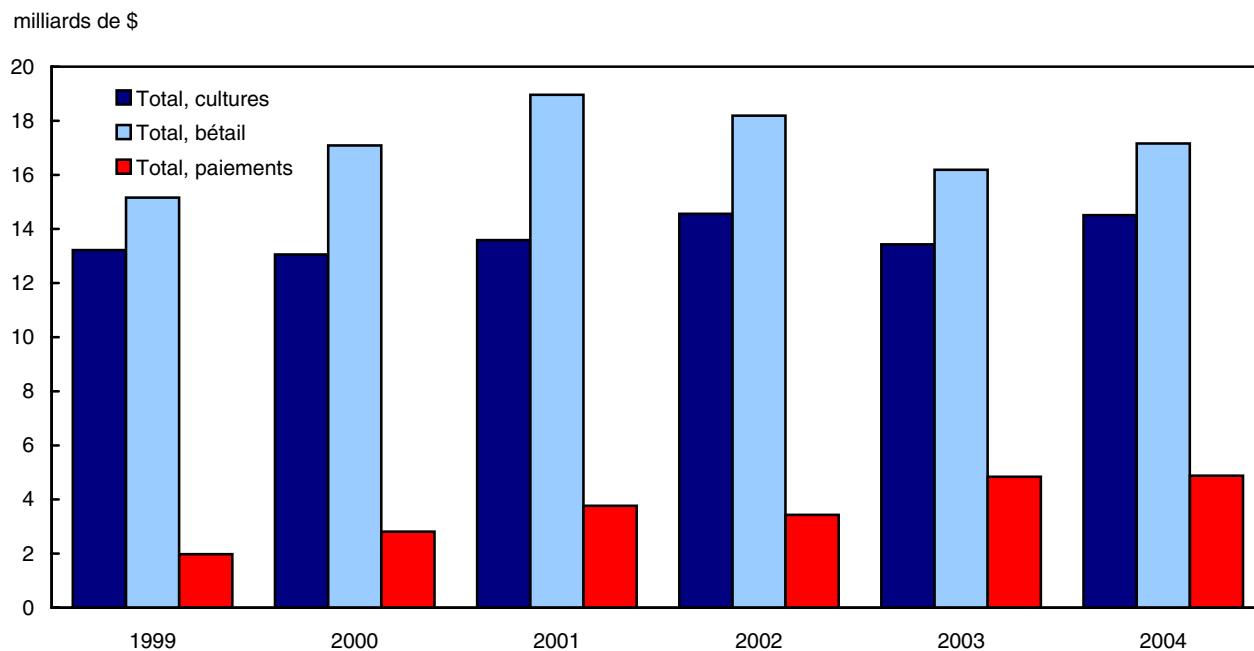
---

### Les recettes monétaires augmentent pour la première fois en trois ans

- En 2004, les recettes monétaires agricoles ont crû pour la première fois en trois ans à la suite de l'augmentation des recettes tirées des cultures et des porcs. Au total, les agriculteurs ont tiré 36,5 milliards de dollars des recettes du bétail, des cultures et des paiements de programme, en hausse de 6,1 % par rapport à 2003. Le total de 2004 a été légèrement supérieur au sommet précédent atteint en 2001.

#### Graphique 1

#### Recettes monétaires agricoles, janvier à décembre



# Analyse

---

## Les recettes monétaires augmentent pour la première fois en trois ans

En 2004, les recettes monétaires agricoles ont crû pour la première fois en trois ans à la suite de l'augmentation des recettes tirées des cultures et des porcs. Au total, les agriculteurs ont tiré 36,5 milliards de dollars des recettes du bétail, des cultures et des paiements de programme, en hausse de 6,1 % par rapport à 2003. Le total de 2004 a été légèrement supérieur au sommet précédent atteint en 2001.

Les recettes du bétail se sont accrues de 6,0 % en 2004 pour atteindre 17,2 milliards de dollars, niveau légèrement supérieur à la moyenne quinquennale précédente de 17,1 milliards de dollars. Bien que les recettes des éleveurs de porcs aient atteint un niveau record, les recettes tirées des bovins et des veaux sont tombées à leur plus bas niveau depuis 1996, les problèmes liés à l'ESB ayant persisté.

Après être tombées à l'un de leurs plus bas niveaux en une décennie, les recettes des cultures ont affiché un regain important en 2004. La production de céréales et d'oléagineux est revenue à des niveaux plus normaux en 2003 après deux sécheresses consécutives dans l'Ouest canadien (2001 et 2002).

Deux principaux facteurs ont contribué à ce redressement : l'augmentation considérable des livraisons pour la plupart des principales cultures entre janvier et juin 2004 et la hausse des paiements de la Commission canadienne du blé (CCB).

Les recettes du blé (sauf le blé dur) ont fait un bond de 30,3 % pour s'établir à 2,4 milliards de dollars dans la foulée de l'augmentation des paiements de la CCB et des mises en marché. Les prix moyens ont été inférieurs à ceux de 2003 en raison de l'accroissement de la production dans la plupart des pays exportateurs.

Les producteurs de canola ont vu leurs recettes atteindre 2,1 milliards de dollars, en hausse de 13,0 % par rapport à 2003. Les livraisons se sont accrues de 12,5 % en 2004, tandis que les prix ont augmenté de façon constante dans la première moitié de l'année.

La progression des recettes du bétail a été largement attribuable aux éleveurs de porcs, dont les recettes en 2004 ont atteint le niveau record de 4,3 milliards de dollars, en hausse de 25,5 % par rapport à 2003. Ce bond s'expliquait surtout par l'augmentation de 26,3 % des recettes tirées des porcs vendus pour l'abattage au Canada. Le prix des porcs s'est raffermi tout au cours de 2004 en raison de la vigueur des exportations et de la forte demande au Canada.

Depuis 2003, les recettes des bovins et des veaux ont légèrement fléchi pour atteindre 5,1 milliards de dollars, soit le niveau le plus bas depuis 1996. En dépit de l'augmentation des mises en marché, les recettes des bovins et des veaux ont été inférieures de 24,9 % à la moyenne quinquennale précédente. Les prix ont chuté à la suite de la découverte d'un cas d'ESB au printemps de 2003 et, bien qu'il se soit redressé quelque peu, le prix moyen de 2004 est demeuré inférieur de 12,9 % à celui de 2003.

Les recettes tirées du commerce international des bovins et des veaux vivants ont été nulles en 2004, comparativement à 581 millions de dollars en 2003. Depuis que la frontière américaine demeure fermée aux exportations de bovins et de veaux vivants, les producteurs ont réagi en envoyant un niveau record de 4,0 millions de têtes aux abattoirs canadiens. Les recettes tirées des bovins d'abattage ont crû de 16,1 % par rapport à 2003, la hausse de 26,9 % du nombre d'animaux abattus ayant fait largement contreponds à la baisse de 8,0 % du prix.

Les produits assujettis à la gestion de l'offre ont représenté un peu plus de 40 % des recettes totales tirées du bétail en 2004. Les recettes tirées des produits laitiers et de la volaille ont augmenté.

Après s'être accrues de façon appréciable en 2003, les paiements de programme ont affiché une légère hausse de 0,8 % en 2004 pour atteindre un sommet de 4,9 milliards de dollars. Les paiements sont demeurés bien au dessus de la moyenne quinquennale précédente, qui s'établissait à 3,4 milliards de dollars.

En 2004, les agriculteurs canadiens ont reçu plus de 1,1 milliard de dollars dans le cadre des programmes liés à l'ESB. C'est le Programme d'aide transitoire à l'industrie (PATI) qui a contribué la part du lion - près de 806 millions de dollars. Le PATI a été créé pour venir en aide aux producteurs qui ont éprouvé des difficultés financières à la suite des répercussions de l'ESB sur le marché.

Les retraits de la partie gouvernementale du Compte de stabilisation du revenu net (CSRN) ont atteint un niveau record en 2004. Les agriculteurs ont retiré 934 millions de dollars de la partie gouvernementale, soit 29,2 % de plus qu'en 2003. Cette augmentation est attribuable en majeure partie à la liquidation prévue du programme du CSRN.

Le Programme canadien de stabilisation du revenu agricole (PCSRA), qui a été institué en 2004, a versé 777 millions de dollars. Le PCSRA a été établi pour venir en aide aux producteurs ayant subi une perte de revenu en raison de l'ESB ou d'autres facteurs.

L'assurance-récolte a versé 785 millions de dollars aux producteurs en 2004. Il s'agit d'une baisse de 921 millions de dollars par rapport aux paiements records de 2003. Les versements au titre de l'assurance-récolte en 2003 ont été plus élevés en raison des deux années consécutives de sécheresse (2001 et 2002) que l'Ouest canadien a connues.



## Produits connexes

---

### Choisis parmi les publications de Statistique Canada

---

21-007-X	Indice des prix des produits agricoles
21-010-X	Revenu agricole net - Statistiques économiques agricoles
21-012-X	Dépenses d'exploitation agricoles et frais d'amortissement - Statistiques économiques agricoles
21-013-X	Valeur du capital agricole - Statistiques économiques agricoles
21-014-X	Dette agricole en cours - Statistiques économiques agricoles
21-015-X	Paiements directs versés aux producteurs - Statistiques économiques agricoles
21-016-X	Bilan du secteur agricole - Statistiques économiques agricoles
21-017-X	Compte de la valeur ajoutée agricole - Statistiques économiques agricoles
21-018-X	Mouvements de l'encaisse des entreprises agricoles - Statistiques économiques agricoles

---

### Choisis parmi les tableaux de CANSIM de Statistique Canada

---

002-0005	Dépenses d'exploitation et d'amortissement
----------	--

---

### Choisis parmi les enquêtes de Statistique Canada

---

3437	Recettes monétaires agricoles
------	-------------------------------

---

## **Tableaux statistiques**

---

---

Tableau 1-1

## Recettes monétaires agricoles — Statistiques économiques agricoles, 1981

	Terre-Neuve- et-Labrador	Île-du- Prince- Édouard	Nouvelle- Écosse	Nouveau- Brunswick	Québec	Ontario	Manitoba	Saskat- chewan	Alberta	Colombie- Britannique	Canada
	'000 de dollars										
Blé, sauf durum	.	384	1 064	441	13 001	78 643	321 365	1 492 915	858 779	22 619	2 789 211
Blé, sauf durum, paiement de la CCB	.	.	.	.	.	54 884	123 747	606 635	214 459	4 808	1 004 533
Blé durum	.	.	.	.	.	.	21 465	389 914	59 056	.	470 435
Blé durum, paiements de la CCB	.	.	.	.	.	.	6 938	126 408	18 545	.	151 891
Avoine	.	639	203	1 471	8 805	2 629	6 973	10 098	24 910	2 791	58 519
Avoine, paiements de la CCB	.	.	.	.	.	.	10	26	27	5	68
Orge	.	2 517	129	417	13 817	14 375	127 429	222 739	414 167	14 362	809 952
Orge, paiements de la CCB	.	.	.	.	.	.	20 323	45 033	49 726	1 530	116 612
Recettes différées	.	.	.	.	.	.	-68 869	-554 275	-200 377	0	-823 521
Remboursement différé	.	.	.	.	.	.	58 068	446 695	143 537	0	648 300
Seigle	.	.	.	.	.	1 291	16 477	28 227	29 897	587	76 479
Graine de lin	.	.	.	.	.	0	74 343	39 337	15 951	0	129 631
Canola	.	.	.	.	.	0	75 337	233 486	278 732	9 931	597 486
Soya	.	0	.	.	0	167 245	.	.	.	.	167 245
Maïs	.	.	0	.	96 694	326 802	29 622	.	.	.	453 118
Betteraves à sucre	.	.	.	.	2 789	.	22 063	.	38 284	.	63 136
Pommes de terre	1 185	78 713	4 599	57 205	48 312	55 592	34 141	3 935	22 341	21 509	327 532
Légumes	2 623	4 100	6 722	6 944	75 030	243 184	8 950	0	15 732	46 358	409 643
Pommes	..	..	9 678	1 352	15 839	34 325	..	..	..	..	36 367
Autres fruits de verger	..	..	618	..	..	19 457	..	..	..	..	17 168
Fraises	94	488	1 988	1 329	7 969	9 984	0	..	0	8 311	30 163
Autres petits fruits et raisins	21	288	6 683	2 511	8 362	24 523	0	..	0	30 609	72 997
Industrie floricole et pépinières	1 884	2 019	8 681	2 896	34 549	164 558	5 384	3 335	23 106	49 965	296 377
Tabac	.	0	0	0	42 020	360 443	.	.	.	.	402 463
Ginseng	0	0	0	0	0	5 300	.	0	0	0	5 300
Graines de moutarde	.	.	.	.	.	.	6 069	14 592	6 885	.	27 546
Graines de tournesol	.	.	.	.	.	.	35 700	1 449	0	0	37 149
Lentilles	.	.	.	.	.	.	0	0	0	.	0
Alpistes des canaries	.	.	.	.	.	.	0	0	..	..	0
Haricots secs	.	.	.	.	..	47 741	..	..	0	.	47 741
Pois secs	.	.	.	.	0	0	16 778	4 139	1 785	0	22 702
Graines fourragères	0	0	0	0	300	1 334	5 116	2 682	16 162	4 905	30 499
Foin et trèfle	0	67	69	171	3 060	1 346	276	2 192	3 228	881	11 290
Produits d'érable	.	0	324	234	37 125	3 113	.	.	.	.	40 796
Produits forestiers	93	363	4 736	4 341	24 030	11 985	1 082	996	2 547	14 963	65 136
Diverses cultures	368	17 316	4 984	1 884	12 520	13 032	13 282	6 242	12 224	2 300	84 152
<b>Total, cultures</b>	<b>6 268</b>	<b>106 894</b>	<b>50 478</b>	<b>81 196</b>	<b>444 222</b>	<b>1 641 786</b>	<b>962 069</b>	<b>3 126 800</b>	<b>2 049 703</b>	<b>289 969</b>	<b>8 759 385</b>
Bovins	1 580	17 592	23 003	18 961	181 289	1 026 387	244 676	378 420	1 157 479	113 946	3 163 333
Veaux	31	267	1 092	1 132	70 896	82 287	23 117	72 705	22 580	20 599	294 706
Porcs	4 411	21 275	27 209	14 219	576 043	527 042	137 549	79 187	189 624	40 811	1 617 370
Moutons	41	11	81	45	489	1 328	226	82	184	124	2 611
Agneaux	185	186	1 184	303	1 645	8 501	852	1 666	3 778	1 200	19 500
Produits laitiers	5 000	26 602	62 615	37 892	862 727	805 401	86 587	65 633	173 992	189 898	2 316 347
Poules et poulets	6 898	202	21 711	16 876	185 012	205 614	28 502	18 907	63 047	67 094	613 863
Dindons	x	x	2 948	1 917	35 648	73 395	12 563	6 746	15 252	14 699	163 168
Oeufs	7 229	2 568	18 210	10 834	78 695	174 745	43 012	16 908	43 109	60 998	456 308
Urine de jument gravide	0	0	0	0	0	0	x	x	x	0	x
Laine	11	22	113	43	284	483	81	187	567	149	1 940
Miel	.	145	612	443	9 578	5 765	10 203	8 441	15 161	4 443	54 791
Fourrures	108	1 106	8 399	1 623	5 975	19 222	2 176	256	1 648	7 457	47 970
Bétail divers	x	x	838	417	14 057	55 672	x	14 931	14 659	10 431	x
<b>Total, bétail</b>	<b>25 616</b>	<b>70 256</b>	<b>168 015</b>	<b>104 705</b>	<b>2 022 338</b>	<b>2 985 842</b>	<b>608 869</b>	<b>664 069</b>	<b>1 701 080</b>	<b>531 849</b>	<b>8 882 639</b>
Paiements, d'assurance-récolte	1	1 236	238	197	7 000	18 496	27 227	129 673	31 138	5 938	221 144
Paiements, la Loi de stabilisation concernant le grain de l'Ouest	.	.	.	.	.	.	0	0	0	0	0
Paiements sur la stabilisation des prix agricoles	294	5 106	1 893	4 359	47 880	38 732	11 394	6 280	13 827	2 451	132 216
Paiements tripartites	0	0	0	0	0	0	0	0	0	0	0
Paiements, provinciaux de stabilisation	0	1 140	2 539	1 381	18 990	9 784	8 504	4 612	4 264	36 946	88 160
Subvention aux produits laitiers	.	4 946	3 835	3 025	135 132	90 240	10 351	6 900	17 263	9 440	281 132
Autres paiements	60	4	5	50	5 932	51 698	23 014	55 557	32 671	541	169 532
<b>Total, paiements</b>	<b>355</b>	<b>12 432</b>	<b>8 510</b>	<b>9 012</b>	<b>214 934</b>	<b>208 950</b>	<b>80 490</b>	<b>203 022</b>	<b>99 163</b>	<b>55 316</b>	<b>892 184</b>
<b>Total, recettes</b>	<b>32 239</b>	<b>189 582</b>	<b>227 003</b>	<b>194 913</b>	<b>2 681 494</b>	<b>4 836 578</b>	<b>1 651 428</b>	<b>3 993 891</b>	<b>3 849 946</b>	<b>877 134</b>	<b>18 534 208</b>

Nota : Les données dans ce tableau ont été révisées pour la dernière fois en juin 1997.

Tableau 1-2

Recettes monétaires agricoles — Statistiques économiques agricoles, 1982

	Terre-Neuve-et-Labrador	Île-du-Prince-Édouard	Nouvelle-Écosse	Nouveau-Brunswick	Québec	Ontario	Manitoba	Saskatchewan	Alberta	Colombie-Britannique	Canada
	'000 de dollars										
Blé, sauf durum	.	330	908	398	9 742	38 987	440 376	1 847 688	776 825	15 779	3 131 033
Blé, sauf durum, paiement de la CCB	.	.	.	.	.	24 733	45 900	274 235	110 661	1 482	457 011
Blé durum	.	.	.	.	.	.	25 728	334 952	69 913	.	430 593
Blé durum, paiements de la CCB	.	.	.	.	.	.	6	981	144	.	1 131
Avoine	.	558	212	1 401	9 630	2 238	7 125	7 425	24 186	2 074	54 849
Avoine, paiements de la CCB	.	.	.	.	.	.	86	200	223	33	542
Orge	.	2 082	132	468	17 930	14 422	146 020	218 255	407 496	13 136	819 941
Orge, paiements de la CCB	.	.	.	.	.	.	15 018	38 332	53 072	1 805	108 227
Recettes différées	.	.	.	.	.	.	-65 364	-472 389	-168 721	0	-706 474
Remboursement différé	.	.	.	.	.	.	68 869	554 275	200 377	0	823 521
Seigle	.	.	.	.	.	723	14 858	23 380	19 616	353	58 930
Graine de lin	.	.	.	.	.	0	67 409	37 973	14 332	0	119 714
Canola	.	.	.	.	.	0	99 509	254 388	246 140	7 453	607 490
Soya	.	0	.	.	0	198 782	.	.	.	.	198 782
Maïs	.	.	0	.	93 996	295 901	26 111	.	.	.	416 008
Betteraves à sucre	.	.	.	.	2 949	.	12 152	.	18 729	.	33 830
Pommes de terre	864	52 055	4 584	40 382	41 420	40 792	31 891	5 622	21 386	19 051	258 047
Légumes	2 086	3 494	6 502	7 374	84 155	249 320	9 836	0	15 168	54 816	432 751
Pommes	.	.	7 176	1 174	15 037	36 199	.	.	.	32 675	92 261
Autres fruits de verger	.	.	366	.	.	27 448	.	.	.	14 117	41 931
Fraises	237	1 050	3 160	2 200	12 571	10 769	0	.	0	10 379	40 366
Autres petits fruits et raisins	56	480	9 256	4 580	8 237	26 045	0	.	0	49 713	98 367
Industrie floricole et pépinières	1 579	1 684	8 805	3 776	33 833	160 702	5 788	3 050	25 724	45 425	290 366
Tabac	.	11 315	2 240	1 129	23 704	355 424	.	.	.	.	393 812
Ginseng	0	0	0	0	0	7 550	0	0	0	0	7 550
Graines de moutarde	.	.	.	.	.	.	2 196	10 200	6 630	.	19 026
Graines de tournesol	.	.	.	.	.	.	14 727	1 311	0	0	16 038
Lentilles	.	.	.	.	.	.	0	0	0	.	0
Alpistes des canaries	.	.	.	.	.	.	0	0	.	.	0
Haricots secs	.	.	.	.	.	40 350	.	.	0	.	40 350
Pois secs	.	.	.	.	0	0	13 742	10 674	3 332	0	27 748
Graines fourragères	0	0	0	0	854	5 400	7 499	1 959	8 225	1 303	25 240
Foin et trèfle	0	84	84	202	3 620	1 588	289	1 924	2 900	860	11 551
Produits d'érable	.	0	335	177	21 938	3 941	.	.	.	.	26 391
Produits forestiers	94	367	4 773	4 374	24 213	12 076	1 090	1 002	2 567	15 077	65 633
Diverses cultures	322	295	1 810	744	11 712	12 426	13 873	6 312	11 153	2 283	60 930
<b>Total, cultures</b>	<b>5 238</b>	<b>73 794</b>	<b>50 343</b>	<b>68 379</b>	<b>415 541</b>	<b>1 565 816</b>	<b>1 004 734</b>	<b>3 161 749</b>	<b>1 870 078</b>	<b>287 814</b>	<b>8 503 486</b>
Bovins	1 410	22 269	22 809	18 650	202 271	1 014 676	256 051	433 197	1 077 002	130 473	3 178 808
Veaux	40	121	999	1 201	57 077	79 137	30 803	73 427	29 346	23 476	295 627
Porcs	5 346	23 444	32 242	20 626	683 609	655 967	169 466	90 955	222 491	52 402	1 956 548
Moutons	47	22	41	34	792	980	212	169	302	174	2 773
Agneaux	138	161	1 161	274	2 257	8 007	884	2 037	4 504	1 281	20 704
Produits laitiers	5 965	29 465	67 547	43 340	953 182	871 316	95 944	72 755	196 934	210 541	2 546 989
Poules et poulets	7 983	814	21 111	17 152	184 559	197 310	28 521	19 635	66 926	61 347	605 358
Dindons	x	x	2 839	2 052	38 380	72 343	13 797	7 862	14 086	16 821	168 187
Oeufs	6 782	2 454	17 749	11 040	75 751	167 517	42 365	15 987	39 552	60 698	439 895
Urine de jument gravide	0	0	0	0	0	0	x	x	x	0	x
Laine	10	18	108	32	292	447	52	167	553	146	1 825
Miel	.	157	619	411	10 329	6 448	10 881	8 499	13 074	5 167	55 585
Fourrures	230	1 230	8 177	1 699	6 873	17 525	2 061	295	1 407	7 439	46 936
Bétail divers	x	x	876	466	15 507	58 741	x	x	x	11 400	x
<b>Total, bétail</b>	<b>28 113</b>	<b>80 483</b>	<b>176 278</b>	<b>116 977</b>	<b>2 230 879</b>	<b>3 150 414</b>	<b>672 638</b>	<b>741 659</b>	<b>1 680 777</b>	<b>581 365</b>	<b>9 459 583</b>
Paiements, d'assurance-récolte	1	1 785	112	240	8 996	19 941	25 759	115 114	91 831	6 176	269 955
Paiements, la Loi de stabilisation concernant le grain de l'Ouest	.	.	.	.	.	.	0	0	0	0	0
Paiements sur la stabilisation des prix agricoles	11	139	1 282	257	5 525	8 685	246	434	1 621	6 805	25 005
Paiements tripartites	0	0	0	0	0	0	0	0	0	0	0
Paiements, provinciaux de stabilisation	0	443	824	669	44 529	7 611	3 442	31 552	7 334	70 943	167 347
Subvention aux produit laitières	.	5 256	3 394	3 491	131 513	87 250	10 092	6 829	17 944	8 667	274 436
Autres paiements	40	0	9	314	3 694	21 798	8 070	6 388	142 508	13	182 834
<b>Total, paiements</b>	<b>52</b>	<b>7 623</b>	<b>5 621</b>	<b>4 971</b>	<b>194 257</b>	<b>145 285</b>	<b>47 609</b>	<b>160 317</b>	<b>261 238</b>	<b>92 604</b>	<b>919 577</b>
<b>Total, recettes</b>	<b>33 403</b>	<b>161 900</b>	<b>232 242</b>	<b>190 327</b>	<b>2 840 677</b>	<b>4 861 515</b>	<b>1 724 981</b>	<b>4 063 725</b>	<b>3 812 093</b>	<b>961 783</b>	<b>18 882 646</b>

Nota : Les données dans ce tableau ont été révisées pour la dernière fois en juin 1997.

Tableau 1-3

## Recettes monétaires agricoles — Statistiques économiques agricoles, 1983

	Terre-Neuve- et-Labrador	Île-du- Prince- Édouard	Nouvelle- Écosse	Nouveau- Brunswick	Québec	Ontario	Manitoba	Saskat- chewan	Alberta	Colombie- Britannique	Canada
	'000 de dollars										
Blé, sauf durum	.	331	832	516	9 023	88 043	490 084	1 857 027	807 473	18 696	3 272 025
Blé, sauf durum, paiement de la CCB	.	.	.	.	.	3 504	64 534	261 063	121 037	1 197	451 335
Blé durum	.	.	.	.	.	.	26 400	383 573	61 345	.	471 318
Blé durum, paiements de la CCB	.	.	.	.	.	.	1 899	46 621	10 720	.	59 240
Avoine	.	492	235	1 190	10 691	3 458	8 149	6 939	22 043	1 947	55 144
Avoine, paiements de la CCB	.	.	.	.	.	.	315	597	1 068	85	2 065
Orge	.	2 089	166	665	18 306	15 846	145 253	246 709	383 791	14 428	827 253
Orge, paiements de la CCB	.	.	.	.	.	.	15 037	28 773	40 717	1 550	86 077
Recettes différées	.	.	.	.	.	.	-99 543	-556 071	-176 785	-5 041	-837 440
Remboursement différé	.	.	.	.	.	.	65 364	472 389	168 721	0	706 474
Seigle	.	.	.	.	.	2 261	16 612	32 629	15 988	480	67 970
Graine de lin	.	.	.	.	.	0	107 918	45 990	16 357	0	170 265
Canola	.	.	.	.	.	0	120 997	272 859	330 253	12 417	736 526
Soya	.	0	.	.	0	243 225	.	.	.	.	243 225
Mais	.	.	0	.	115 849	459 946	22 721	.	.	.	598 516
Betteraves à sucre	.	.	.	.	2 614	.	15 811	.	27 006	.	45 431
Pommes de terre	698	64 499	4 944	43 696	37 054	48 482	28 547	5 761	21 792	18 271	273 744
Légumes	2 001	3 710	7 547	6 949	79 582	264 163	10 166	0	19 556	58 248	451 922
Pommes	..	..	8 124	1 467	17 510	36 820	..	..	..	27 916	91 837
Autres fruits de verger	..	..	518	..	..	28 258	..	..	..	10 796	39 572
Fraises	190	1 328	3 397	1 749	11 254	9 473	0	..	0	11 444	38 835
Autres petits fruits et raisins	26	420	8 812	3 909	6 295	34 295	0	..	0	42 244	96 001
Industrie floricole et pépinières	1 765	2 069	9 963	4 789	33 883	180 929	7 030	3 786	24 777	45 666	314 657
Tabac	.	11 786	2 376	1 394	26 370	248 622	.	.	.	.	290 548
Ginseng	0	0	0	0	0	9 800	0	0	0	0	9 800
Graines de moutarde	.	.	.	.	.	.	3 468	15 924	7 246	.	26 638
Graines de tournesol	.	.	.	.	.	.	12 240	1 296	0	0	13 536
Lentilles	.	.	.	.	.	.	0	0	0	0	0
Alpistes des canaries	.	.	.	.	.	.	0	0	0	0	0
Haricots secs	.	.	.	.	..	10 452	..	..	0	..	10 452
Pois secs	.	.	.	.	0	0	12 774	5 385	3 160	0	21 319
Graines fourragères	0	0	0	0	987	7 761	7 289	2 708	10 322	2 272	31 339
Foin et trèfle	0	34	72	153	3 289	1 404	322	1 749	1 257	678	8 958
Produits d'érable	.	0	411	265	23 078	3 682	.	.	.	.	27 436
Produits forestiers	101	395	5 162	4 730	26 181	13 060	1 179	1 084	2 774	16 302	70 968
Diverses cultures	320	351	2 230	785	12 237	13 707	15 186	6 273	11 524	2 238	64 851
<b>Total, cultures</b>	<b>5 101</b>	<b>87 504</b>	<b>54 789</b>	<b>72 257</b>	<b>434 203</b>	<b>1 727 191</b>	<b>1 099 752</b>	<b>3 143 064</b>	<b>1 932 142</b>	<b>281 834</b>	<b>8 837 837</b>
Bovins	1 403	24 403	23 721	19 323	209 859	1 027 467	225 563	394 859	1 102 573	117 363	3 146 534
Veaux	61	103	1 032	1 115	58 337	82 536	25 010	67 697	22 462	28 058	286 411
Porcs	4 471	19 594	28 213	20 327	564 191	597 976	156 633	78 635	202 241	45 829	1 718 110
Moutons	6	28	31	30	829	855	189	252	212	156	2 588
Agneaux	132	175	1 243	219	2 694	7 119	1 207	1 945	5 019	1 275	21 028
Produits laitiers	7 327	26 108	67 789	45 041	878 319	847 804	97 798	75 583	196 769	210 250	2 452 788
Poules et poulets	7 777	495	21 422	17 375	179 376	201 233	29 604	20 275	65 312	62 999	605 868
Dindons	x	x	3 014	1 672	36 533	73 468	12 237	7 002	12 350	14 416	160 705
Oeufs	8 177	2 686	19 629	11 832	78 601	174 559	43 452	16 702	41 262	63 444	460 344
Urine de jument gravide	0	0	0	0	0	0	x	x	x	0	x
Laine	9	21	91	31	285	410	54	120	432	117	1 570
Miel	.	148	618	472	10 993	7 072	10 290	10 003	13 742	5 019	58 357
Fourrures	237	1 369	8 052	1 602	8 111	16 487	1 752	226	1 295	7 286	46 417
Bétail divers	x	x	875	476	14 196	57 703	x	x	x	11 124	x
<b>Total, bétail</b>	<b>29 806</b>	<b>75 444</b>	<b>175 730</b>	<b>119 515</b>	<b>2 042 324</b>	<b>3 094 689</b>	<b>625 487</b>	<b>688 784</b>	<b>1 678 258</b>	<b>567 336</b>	<b>9 097 373</b>
Paiements, d'assurance-récolte	1	2 505	438	3 270	33 873	78 896	36 042	159 143	110 235	8 154	432 557
Paiements, la Loi de stabilisation concernant le grain de l'Ouest	.	.	.	.	.	.	0	0	0	0	0
Paiements sur la stabilisation des prix agricoles	1	11	58	25	1 136	18 673	1 838	134	3 523	1 258	26 657
Paiements tripartites	0	0	0	0	0	0	0	0	0	0	0
Paiements, provinciaux de stabilisation	0	1 779	2 203	1 314	64 148	2 045	22 389	27 026	8 117	57 901	186 922
Subvention aux produits laitiers	.	5 188	3 265	3 596	129 468	87 454	10 936	7 313	18 232	143	265 595
Autres paiements	40	0	13	2	2 783	1 265	6 925	735	789	15	12 567
<b>Total, paiements</b>	<b>42</b>	<b>9 483</b>	<b>5 977</b>	<b>8 207</b>	<b>231 408</b>	<b>188 333</b>	<b>78 130</b>	<b>194 351</b>	<b>140 896</b>	<b>67 471</b>	<b>924 298</b>
<b>Total, recettes</b>	<b>34 949</b>	<b>172 431</b>	<b>236 496</b>	<b>199 979</b>	<b>2 707 935</b>	<b>5 010 213</b>	<b>1 803 369</b>	<b>4 026 199</b>	<b>3 751 296</b>	<b>916 641</b>	<b>18 859 508</b>

Nota : Les données dans ce tableau ont été révisées pour la dernière fois en juin 1997.

Tableau 1-4

Recettes monétaires agricoles — Statistiques économiques agricoles, 1984

	Terre-Neuve-et-Labrador	Île-du-Prince-Édouard	Nouvelle-Écosse	Nouveau-Brunswick	Québec	Ontario	Manitoba	Saskatchewan	Alberta	Colombie-Britannique	Canada
	'000 de dollars										
Blé, sauf durum	.	588	1 032	582	11 094	95 068	541 662	1 874 969	860 204	20 638	3 405 837
Blé, sauf durum, paiement de la CCB	.	.	.	.	.	20 521	52 372	221 499	91 379	2 058	387 829
Blé durum	.	.	.	.	.	.	21 813	287 798	43 521	.	353 132
Blé durum, paiements de la CCB	.	.	.	.	.	.	2 218	42 805	7 407	.	52 430
Avoine	.	572	250	884	11 534	7 051	8 011	8 778	24 005	1 811	62 896
Avoine, paiements de la CCB	.	.	.	.	.	.	395	419	993	123	1 930
Orge	.	2 997	211	858	20 639	15 921	129 399	192 994	291 770	9 027	663 816
Orge, paiements de la CCB	.	.	.	.	.	.	5 488	12 117	11 331	303	29 239
Recettes différées	.	.	.	.	.	.	-99 056	-486 996	-199 879	-5 562	-791 493
Remboursement différé	.	.	.	.	.	.	99 543	556 071	176 785	5 041	837 440
Seigle	.	.	.	.	.	3 969	13 658	26 482	13 951	728	58 788
Graine de lin	.	.	.	.	.	0	96 942	52 560	7 040	0	156 542
Canola	.	.	.	.	.	0	138 996	389 895	399 484	12 514	940 889
Soya	.	0	.	.	0	209 236	.	.	.	.	209 236
Maïs	.	.	0	.	139 947	409 002	23 926	.	.	.	572 875
Betteraves à sucre	.	.	.	.	1 762	.	11 682	.	17 820	.	31 264
Pommes de terre	942	71 873	5 147	51 819	43 907	49 272	30 313	7 291	25 103	21 809	307 476
Légumes	2 054	5 283	8 190	5 422	89 383	297 921	13 119	0	23 552	64 305	509 229
Pommes	..	..	9 322	676	17 867	37 037	..	..	..	28 400	93 302
Autres fruits de verger	..	..	743	..	..	28 046	..	..	..	13 521	42 310
Fraises	287	1 200	3 720	1 840	13 158	11 035	0	..	0	7 412	38 652
Autres petits fruits et raisins	26	225	5 683	1 297	4 367	35 481	0	..	0	40 321	87 400
Industrie floricole et pépinières	1 991	1 657	12 786	6 090	52 720	228 972	9 405	4 621	27 470	60 395	406 107
Tabac	.	14 814	2 654	1 252	27 487	343 944	.	.	.	.	390 151
Ginseng	0	0	0	0	0	12 050	.	0	0	0	12 050
Graines de moutarde	.	.	.	.	.	.	4 080	28 215	5 007	.	37 302
Graines de tournesol	.	.	.	.	.	.	16 362	1 653	0	0	18 015
Lentilles	.	.	.	.	.	.	0	0	0	.	0
Alpistes des canaries	.	.	.	.	.	.	0	0	..	.	0
Haricots secs	.	.	.	.	..	24 698	..	.	0	.	24 698
Pois secs	.	.	.	.	0	0	15 328	6 640	2 665	0	24 633
Graines fourragères	0	0	0	0	508	1 689	5 902	4 798	11 822	3 292	28 011
Foin et trèfle	0	58	130	337	5 474	2 444	402	3 339	6 353	1 521	20 058
Produits d'érable	.	0	498	349	22 793	4 475	.	.	.	.	28 115
Produits forestiers	101	401	5 201	4 766	26 380	13 158	1 188	1 093	2 797	16 426	71 511
Diverses cultures	346	401	2 383	836	14 181	14 811	16 002	6 474	11 103	2 432	68 969
<b>Total, cultures</b>	<b>5 747</b>	<b>100 069</b>	<b>57 950</b>	<b>77 008</b>	<b>503 201</b>	<b>1 865 801</b>	<b>1 159 150</b>	<b>3 243 515</b>	<b>1 861 683</b>	<b>306 515</b>	<b>9 180 639</b>
Bovins	1 458	23 860	23 284	20 590	200 618	996 745	245 826	443 439	1 139 523	134 347	3 229 690
Veaux	47	71	1 219	1 201	65 245	92 112	27 461	91 448	24 056	35 090	337 950
Porcs	4 786	22 608	31 523	21 559	598 553	626 927	185 928	98 724	244 127	47 521	1 882 256
Moutons	0	4	67	6	842	1 013	153	383	133	175	2 776
Agneaux	167	219	1 300	286	2 995	7 398	1 383	2 017	7 575	1 546	24 886
Produits laitiers	8 534	28 708	73 884	50 492	997 404	912 803	104 926	84 326	213 969	221 303	2 696 349
Poules et poulets	10 540	887	26 445	19 442	212 626	239 644	33 692	23 154	75 698	72 164	714 292
Dindons	x	x	2 906	2 022	39 107	85 053	13 513	7 924	16 170	15 569	182 276
Oeufs	9 366	2 914	18 843	13 110	83 158	181 891	46 193	16 226	42 033	65 931	479 665
Urine de jument gravide	0	0	0	0	0	0	x	x	x	0	x
Laine	8	21	80	26	318	487	61	137	499	144	1 781
Miel	.	148	549	601	14 486	8 314	9 413	10 672	14 353	5 963	64 499
Fourrures	359	1 849	9 522	1 813	8 752	18 916	1 738	226	1 428	7 491	52 094
Bétail divers	x	x	947	523	15 569	60 251	x	x	x	12 146	x
<b>Total, bétail</b>	<b>35 520</b>	<b>81 627</b>	<b>190 569</b>	<b>131 671</b>	<b>2 239 673</b>	<b>3 231 554</b>	<b>696 172</b>	<b>796 586</b>	<b>1 794 500</b>	<b>619 390</b>	<b>9 817 262</b>
Paiements, d'assurance-récolte	5	2 320	166	2 336	15 678	18 275	49 578	207 952	202 602	11 041	509 953
Paiements, la Loi de stabilisation concernant le grain de l'Ouest	.	.	.	.	.	.	36 127	125 940	59 338	1 510	222 915
Paiements sur la stabilisation des prix agricoles	185	52	2 790	197	27 069	78 828	9 331	695	10 178	8 362	137 687
Paiements tripartites	0	0	0	0	0	0	0	0	0	0	0
Paiements, provinciaux de stabilisation	0	2 342	3 630	2 310	127 126	16 313	24 589	21 590	22 236	57 735	277 871
Subvention aux produits laitiers	.	5 363	3 892	3 826	139 111	90 238	11 246	7 595	19 499	19	280 789
Autres paiements	40	0	0	0	1 941	823	3 330	30 057	17 790	28	54 009
<b>Total, paiements</b>	<b>230</b>	<b>10 077</b>	<b>10 478</b>	<b>8 669</b>	<b>310 925</b>	<b>204 477</b>	<b>134 201</b>	<b>393 829</b>	<b>331 643</b>	<b>78 695</b>	<b>1 483 224</b>
<b>Total, recettes</b>	<b>41 497</b>	<b>191 773</b>	<b>258 997</b>	<b>217 348</b>	<b>3 053 799</b>	<b>5 301 832</b>	<b>1 989 523</b>	<b>4 433 930</b>	<b>3 987 826</b>	<b>1 004 600</b>	<b>20 481 125</b>

Nota : Les données dans ce tableau ont été révisées pour la dernière fois en juin 1997.

Tableau 1-5

## Recettes monétaires agricoles — Statistiques économiques agricoles, 1985

	Terre-Neuve- et-Labrador	Île-du- Prince- Édouard	Nouvelle- Écosse	Nouveau- Brunswick	Québec	Ontario	Manitoba	Saskat- chewan	Alberta	Colombie- Britannique	Canada
	'000 de dollars										
Blé, sauf durum	.	737	905	811	14 956	109 136	413 511	1 163 914	534 829	15 658	2 254 457
Blé, sauf durum, paiement de la CCB	.	.	.	.	.	27 735	66 917	291 750	128 757	3 063	518 222
Blé durum	.	.	.	.	.	.	34 301	184 473	27 788	.	246 562
Blé durum, paiements de la CCB	.	.	.	.	.	.	2 328	41 903	7 429	.	51 660
Avoine	.	536	226	827	10 256	10 436	7 483	4 244	17 585	1 175	52 768
Avoine, paiements de la CCB	.	.	.	.	.	.	191	424	257	124	996
Orge	.	4 022	188	1 550	20 626	16 496	134 349	141 349	199 227	8 519	526 326
Orge, paiements de la CCB	.	.	.	.	.	.	18 543	53 673	70 339	2 779	145 334
Recettes différées	.	.	.	.	.	.	-79 348	-292 020	-121 740	-2 910	-496 018
Remboursement différé	.	.	.	.	.	.	99 056	486 996	199 879	5 562	791 493
Seigle	.	.	.	.	.	4 022	8 153	13 398	4 737	187	30 497
Graine de lin	.	.	.	.	.	0	124 168	62 405	7 279	0	193 852
Canola	.	.	.	.	.	0	138 738	407 431	342 626	10 838	899 633
Soya	.	0	.	.	0	231 718	.	.	.	.	231 718
Mais	.	.	0	.	149 049	420 157	16 240	.	.	.	585 446
Betteraves à sucre	.	.	.	.	1 251	.	7 673	.	3 337	.	0
Pommes de terre	868	53 777	4 485	43 642	36 612	37 489	36 857	9 314	27 175	22 546	272 765
Légumes	1 841	5 497	7 444	6 652	98 383	298 865	11 312	111	25 943	79 825	535 873
Pommes	..	..	9 226	1 864	21 954	42 120	..	..	..	28 321	103 485
Autres fruits de verger	..	..	637	..	..	34 287	..	..	..	18 232	53 156
Fraises	430	1 088	3 520	2 739	11 660	15 773	0	..	0	7 077	42 287
Autres petits fruits et raisins	6	202	5 780	1 416	6 486	29 763	0	..	0	54 050	97 703
Industrie floricole et pépinières	2 251	1 000	14 417	6 293	60 375	229 825	10 643	4 405	31 840	75 743	436 792
Tabac	.	11 116	2 117	1 295	25 147	110 676	.	.	.	.	150 351
Ginseng	0	0	0	0	0	14 300	0	0	0	0	14 300
Graines de moutarde	.	.	.	.	.	.	3 648	27 300	4 488	.	35 436
Graines de tournesol	.	.	.	.	.	.	11 049	702	0	0	11 751
Lentilles	.	.	.	.	.	.	0	0	0	0	0
Alpistes des canaries	.	.	.	.	.	.	0	0	0	0	0
Haricots secs	.	.	.	.	..	29 579	..	..	0	..	29 579
Pois secs	.	.	.	.	0	0	16 947	10 760	2 039	0	29 746
Graines fourragères	0	0	0	0	602	2 493	6 578	4 116	14 182	3 476	31 447
Foin et trèfle	0	100	93	298	6 339	2 694	828	3 517	11 293	1 682	26 844
Produits d'érable	.	0	450	285	37 911	5 618	.	.	.	.	44 264
Produits forestiers	117	438	5 526	6 142	31 303	12 120	1 334	1 194	2 091	13 461	73 726
Diverses cultures	418	308	2 343	805	15 477	13 481	15 281	5 242	9 248	2 795	65 398
<b>Total, cultures</b>	<b>5 931</b>	<b>77 931</b>	<b>57 370</b>	<b>73 968</b>	<b>549 214</b>	<b>1 698 783</b>	<b>1 106 780</b>	<b>2 626 601</b>	<b>1 550 628</b>	<b>352 203</b>	<b>8 099 409</b>
Bovins	1 381	25 600	26 186	18 594	203 133	997 649	276 491	410 341	1 158 577	139 371	3 257 323
Veaux	53	92	1 351	1 286	68 095	91 764	20 670	79 244	22 828	33 418	318 801
Porcs	4 504	21 606	30 141	20 179	569 210	599 054	194 859	97 660	248 331	47 606	1 833 150
Moutons	2	0	33	0	1 004	1 121	123	433	190	181	3 087
Agneaux	158	248	1 327	256	4 136	7 389	2 226	1 480	6 610	1 769	25 599
Produits laitiers	9 449	27 919	74 814	51 864	987 092	939 611	102 370	81 405	215 637	228 153	2 718 314
Poules et poulets	11 842	972	24 803	20 104	211 632	250 155	35 255	22 131	72 911	75 019	724 824
Dindons	x	x	3 154	2 269	41 285	85 428	13 573	8 273	15 659	16 640	186 300
Oeufs	9 047	2 828	19 075	14 172	84 490	176 102	45 628	16 218	41 399	61 651	470 610
Urine de jument gravide	0	0	0	0	0	0	x	x	x	0	x
Laine	2	20	74	20	307	398	43	102	397	121	1 484
Miel	.	140	544	555	13 422	7 511	10 339	9 982	11 906	5 575	59 974
Fourrures	464	1 799	10 104	1 863	8 390	19 448	1 765	220	1 408	7 119	52 580
Bétail divers	x	x	959	524	15 344	60 338	x	x	x	12 333	x
<b>Total, bétail</b>	<b>37 198</b>	<b>81 566</b>	<b>192 565</b>	<b>131 686</b>	<b>2 207 540</b>	<b>3 235 968</b>	<b>731 509</b>	<b>744 721</b>	<b>1 811 291</b>	<b>628 956</b>	<b>9 803 000</b>
Paiements, d'assurance-récolte	1	3 682	380	4 651	5 842	12 088	34 775	307 967	251 239	14 310	634 935
Paiements, la Loi de stabilisation concernant le grain de l'Ouest	.	.	.	.	.	.	87 776	292 357	138 317	3 374	521 824
Paiements sur la stabilisation des prix agricoles	2	86	67	11	2 475	3 774	2 698	320	2 101	4 275	15 809
Paiements tripartites	0	0	0	0	0	0	0	0	0	0	0
Paiements, provinciaux de stabilisation	0	2 895	5 051	2 906	158 937	4 136	31 771	33 513	11 084	44 384	294 677
Subvention aux produits laitiers	.	5 090	3 502	3 720	133 344	90 018	10 935	6 979	18 591	9 894	282 073
Autres paiements	21	775	52	56	31 275	638	4 291	45 054	54 325	3 986	140 473
<b>Total, paiements</b>	<b>24</b>	<b>12 528</b>	<b>9 052</b>	<b>11 344</b>	<b>331 873</b>	<b>110 654</b>	<b>172 246</b>	<b>686 190</b>	<b>475 657</b>	<b>80 223</b>	<b>1 889 791</b>
<b>Total, recettes</b>	<b>43 153</b>	<b>172 025</b>	<b>258 987</b>	<b>216 998</b>	<b>3 088 627</b>	<b>5 045 405</b>	<b>2 010 535</b>	<b>4 057 512</b>	<b>3 837 576</b>	<b>1 061 382</b>	<b>19 792 200</b>

Nota : Les données dans ce tableau ont été révisées pour la dernière fois en juin 1997.

Tableau 1-6

Recettes monétaires agricoles — Statistiques économiques agricoles, 1986

	Terre-Neuve-et-Labrador	Île-du-Prince-Édouard	Nouvelle-Écosse	Nouveau-Brunswick	Québec	Ontario	Manitoba	Saskatchewan	Alberta	Colombie-Britannique	Canada
	'000 de dollars										
Blé, sauf durum	.	833	1 300	727	12 930	96 796	455 737	1 228 855	410 266	9 658	2 217 102
Blé, sauf durum, paiement de la CCB	.	.	.	.	.	21 009	58 243	178 719	67 920	1 348	327 239
Blé durum	.	.	.	.	.	.	20 580	183 646	34 513	.	238 739
Blé durum, paiements de la CCB	.	.	.	.	.	.	3 208	34 545	4 551	.	42 304
Avoine	.	370	182	475	6 528	9 450	8 596	6 162	16 323	884	48 970
Avoine, paiements de la CCB	.	.	.	.	.	.	434	341	729	17	1 521
Orge	.	4 359	207	1 543	18 001	14 742	137 945	255 536	300 890	7 331	740 554
Orge, paiements de la CCB	.	.	.	.	.	.	9 423	17 211	17 797	349	44 780
Recettes différées	.	.	.	.	.	.	-62 435	-267 346	-97 469	-3 615	-430 865
Remboursement différé	.	.	.	.	.	.	79 348	292 020	121 740	2 910	496 018
Seigle	.	.	.	.	.	3 494	3 976	9 603	4 645	72	21 790
Graine de lin	.	.	.	.	.	0	83 102	52 270	5 534	0	140 906
Canola	.	.	.	.	.	8 700	125 064	264 107	267 031	6 357	671 259
Soya	.	0	.	.	798	242 078	.	.	.	.	242 876
Maïs	.	.	34	.	107 919	276 540	6 657	.	846	.	391 995
Betteraves à sucre	.	.	.	.	636	.	8 109	.	9 001	.	17 746
Pommes de terre	1 045	56 447	4 828	43 091	41 010	45 884	29 797	9 063	39 156	23 932	294 253
Légumes	2 155	4 360	9 076	5 401	98 304	337 626	14 257	320	29 301	84 776	585 576
Pommes	..	..	9 723	2 958	21 204	48 063	..	..	..	35 276	117 224
Autres fruits de verger	..	..	631	..	..	31 687	..	..	..	..	45 271
Fraises	472	1 814	3 420	2 358	11 202	16 132	0	..	0	7 319	42 717
Autres petits fruits et raisins	62	238	6 967	2 542	3 822	38 080	0	..	0	58 240	109 951
Industrie floricole et pépinières	2 499	1 297	17 607	7 764	63 772	259 823	9 811	4 934	32 044	92 136	491 687
Tabac	.	10 021	2 030	1 040	18 052	420 563	.	.	.	.	451 706
Ginseng	0	0	0	0	0	16 550	.	0	0	0	16 550
Graines de moutarde	.	.	.	.	.	.	3 231	30 420	7 650	.	41 301
Graines de tournesol	.	.	.	.	.	.	6 204	474	0	0	6 678
Lentilles	.	.	.	.	.	.	5 475	58 480	1 954	.	65 909
Alpistes des canaries	.	.	.	.	.	.	5 670	22 254	..	.	27 924
Haricots secs	.	.	.	.	..	x	..	..	0	.	x
Pois secs	.	.	.	.	0	0	23 290	12 764	2 382	0	38 436
Graines fourragères	0	0	0	0	800	5 068	15 195	11 055	30 486	6 516	69 120
Foin et trèfle	0	167	158	347	4 590	3 316	509	3 758	12 345	660	25 850
Produits d'érable	.	0	437	766	56 253	3 711	.	.	.	.	61 167
Produits forestiers	104	454	5 799	5 922	32 800	12 022	1 195	1 229	2 161	14 907	76 593
Diverses cultures	416	266	2 407	746	13 441	x	13 792	4 427	x	2 690	63 984
<b>Total, cultures</b>	<b>6 753</b>	<b>80 626</b>	<b>64 806</b>	<b>75 680</b>	<b>512 062</b>	<b>1 948 935</b>	<b>1 066 413</b>	<b>2 414 847</b>	<b>1 333 459</b>	<b>364 716</b>	<b>7 868 296</b>
Bovins	1 372	28 407	27 389	25 378	221 629	1 040 804	270 070	425 576	1 098 959	139 571	3 279 155
Veaux	71	74	2 691	2 274	87 071	94 630	36 496	73 084	17 894	49 855	364 140
Porcs	4 384	25 493	34 834	22 309	675 272	684 583	244 233	112 002	279 377	54 071	2 136 558
Moutons	7	6	72	8	739	1 255	41	56	144	127	2 455
Agneaux	204	265	1 793	352	6 209	10 669	1 658	2 050	7 710	1 902	32 812
Produits laitiers	11 001	30 552	79 892	53 743	1 019 615	965 839	106 782	89 430	223 658	231 737	2 812 249
Poules et poulets	10 646	1 333	27 946	22 071	229 450	275 465	34 779	22 779	67 967	79 952	772 388
Dindons	x	x	3 792	2 270	40 343	81 472	16 213	7 531	15 787	19 156	186 689
Oeufs	8 636	2 941	18 442	13 070	83 859	167 957	45 396	16 562	42 091	59 619	458 573
Urine de jument gravide	0	0	0	0	0	0	x	x	x	0	x
Laine	4	14	68	18	255	329	39	99	380	100	1 306
Miel	.	115	440	367	9 023	7 536	9 772	7 722	12 982	4 609	52 566
Fourrures	243	937	5 420	993	4 094	9 904	864	115	641	3 490	26 701
Embryons	x	x	x	x	x	x	x	x	x	x	x
Chevaux	x	x	x	x	x	x	x	x	x	x	x
Bétail divers	x	361	1 013	572	16 699	63 534	17 171	x	5 350	12 884	135 128
<b>Total, bétail</b>	<b>36 765</b>	<b>90 544</b>	<b>203 800</b>	<b>143 434</b>	<b>2 402 217</b>	<b>3 407 455</b>	<b>797 799</b>	<b>775 403</b>	<b>1 789 095</b>	<b>657 102</b>	<b>10 303 614</b>
Paiements, d'assurance-récolte	5	2 595	978	1 640	20 065	22 596	47 947	315 666	160 135	15 455	587 082
Paiements, la Loi de stabilisation concernant le grain de l'Ouest	.	.	.	.	.	.	150 797	477 144	225 438	5 360	858 739
Paiements sur la stabilisation des prix agricoles	2	88	30	41	2 320	20 393	2 864	430	24	1 243	27 435
Paiements tripartites	0	26	0	0	0	1 156	0	0	1 879	0	3 061
Paiements, provinciaux de stabilisation	762	926	1 657	934	191 576	13 734	19 463	27 256	31 014	44 054	331 376
Subvention aux produit laitières	.	5 331	3 654	3 672	131 233	85 815	10 628	7 206	18 878	10 227	276 644
Autres paiements	19	6 059	68	0	50	766	6 047	129 582	223 717	8 324	374 632
<b>Total, paiements</b>	<b>788</b>	<b>15 025</b>	<b>6 387</b>	<b>6 287</b>	<b>345 244</b>	<b>144 460</b>	<b>237 746</b>	<b>957 284</b>	<b>661 085</b>	<b>84 663</b>	<b>2 458 969</b>
<b>Total, recettes</b>	<b>44 306</b>	<b>186 195</b>	<b>274 993</b>	<b>225 401</b>	<b>3 259 523</b>	<b>5 500 850</b>	<b>2 101 958</b>	<b>4 147 534</b>	<b>3 783 639</b>	<b>1 106 481</b>	<b>20 630 879</b>

Nota : Les données dans ce tableau ont été révisées pour la dernière fois en juin 1999.



Tableau 1-7

## Recettes monétaires agricoles — Statistiques économiques agricoles, 1987

	Terre-Neuve- et-Labrador	Île-du- Prince- Édouard	Nouvelle- Écosse	Nouveau- Brunswick	Québec	Ontario	Manitoba	Saskat- chewan	Alberta	Colombie- Britannique	Canada
	'000 de dollars										
Blé, sauf durum	.	767	1 816	653	16 186	61 681	377 841	1 280 088	514 991	8 145	2 262 168
Blé, sauf durum, paiement de la CCB	.	.	.	.	.	2 950	0	0	0	86	3 036
Blé durum	.	.	.	.	.	.	24 475	224 022	41 431	.	289 928
Blé durum, paiements de la CCB	.	.	.	.	.	.	2 940	19 759	3 224	.	25 923
Avoine	.	383	97	401	4 582	7 971	6 919	7 558	19 219	1 126	48 256
Avoine, paiements de la CCB	.	.	.	.	.	.	613	291	247	0	1 151
Orge	.	3 723	228	1 872	17 203	13 887	62 526	158 797	226 619	6 697	491 552
Orge, paiements de la CCB	.	.	.	.	.	.	1 863	14 190	5 586	45	21 684
Recettes différées	.	.	.	.	.	.	-64 580	-266 031	-100 388	-2 923	-433 922
Remboursement différé	.	.	.	.	.	.	62 435	267 346	97 469	3 615	430 865
Seigle	.	.	.	.	.	2 302	2 850	10 678	4 743	131	20 704
Graine de lin	.	.	.	.	.	0	62 689	44 026	6 012	0	112 727
Canola	.	.	.	.	.	5 127	108 806	286 512	313 316	8 330	722 091
Soya	.	0	.	.	2 333	259 674	.	.	.	.	262 007
Maïs	.	.	110	.	120 973	317 666	5 563	.	2 020	.	446 332
Betteraves à sucre	.	.	.	.	0	.	8 787	.	12 680	.	21 467
Pommes de terre	998	79 955	6 053	52 444	48 768	35 708	46 412	7 582	34 324	22 017	334 261
Légumes	2 262	4 678	11 327	5 973	103 643	357 969	14 230	424	30 846	84 609	615 961
Pommes	..	..	9 693	2 246	17 734	48 082	..	..	..	31 721	109 476
Autres fruits de verger	..	..	801	..	..	30 686	..	..	..	14 807	46 294
Fraises	776	1 650	3 868	2 876	12 025	14 961	2 200	..	0	12 055	50 411
Autres petits fruits et raisins	286	553	8 648	4 456	14 496	34 638	500	..	0	65 696	129 273
Industrie floricole et pépinières	2 841	960	16 454	8 178	73 029	298 084	11 935	5 924	43 729	100 631	561 765
Tabac	.	12 536	2 674	1 290	23 261	220 602	.	.	.	.	260 363
Ginseng	0	0	0	0	0	18 800	0	0	0	400	19 200
Graines de moutarde	.	.	.	.	.	.	2 913	31 588	6 151	.	40 652
Graines de tournesol	.	.	.	.	.	.	6 494	640	1 045	0	8 179
Lentilles	.	.	.	.	.	.	5 335	38 903	1 641	.	45 879
Alpistes des canaries	.	.	.	.	.	.	3 738	16 063	..	.	19 801
Haricots secs	.	.	.	.	..	45 728	..	..	4 710	.	x
Pois secs	.	.	.	.	0	0	20 929	26 244	3 944	0	51 117
Graines fourragères	0	0	0	0	433	3 962	12 579	8 742	18 269	6 194	50 179
Foin et trèfle	0	198	106	152	3 835	2 459	545	2 506	8 031	876	18 708
Produits d'érable	.	0	369	769	50 662	3 989	.	.	.	.	55 789
Produits forestiers	91	469	6 072	5 702	34 297	11 925	1 055	1 264	2 231	16 353	79 459
Diverses cultures	451	569	2 964	1 303	14 046	x	11 840	6 187	x	2 856	66 361
<b>Total, cultures</b>	<b>7 705</b>	<b>106 441</b>	<b>71 280</b>	<b>88 315</b>	<b>557 506</b>	<b>1 813 526</b>	<b>804 432</b>	<b>2 193 303</b>	<b>1 313 560</b>	<b>383 467</b>	<b>7 339 535</b>
Bovins	1 224	29 396	29 739	21 171	216 906	977 137	282 863	496 641	1 210 916	145 483	3 411 476
Veaux	101	123	3 582	3 058	134 878	94 206	57 296	82 685	14 010	57 459	447 398
Porcs	3 875	27 208	33 552	21 116	647 756	683 995	246 851	122 532	287 590	48 735	2 123 210
Moutons	7	5	50	13	551	1 170	62	88	128	155	2 229
Agneaux	195	194	1 711	481	6 139	10 494	1 621	2 671	9 119	2 798	35 423
Produits laitiers	12 151	31 894	80 946	54 551	1 052 362	1 005 972	110 246	89 368	221 104	231 263	2 889 857
Poules et poulets	10 794	1 134	29 854	22 448	235 119	274 517	35 444	24 212	74 350	90 490	798 362
Dindons	x	x	5 096	2 777	42 703	81 864	14 486	7 817	17 793	19 289	191 932
Oeufs	8 785	2 900	18 977	12 580	83 652	165 286	44 650	16 595	40 924	60 218	454 567
Urine de jument gravide	0	0	0	0	0	0	x	x	x	0	x
Laine	0	14	81	19	285	427	52	125	510	104	1 617
Miel	.	100	513	488	10 000	7 745	8 428	8 084	12 502	4 090	51 950
Fourrures	740	3 182	17 146	4 087	7 506	29 928	2 534	255	1 899	11 357	78 634
Embryons	x	x	x	x	x	x	x	x	x	x	x
Chevaux	x	x	x	x	x	x	x	x	x	x	x
Bétail divers	226	385	1 328	715	19 611	66 749	17 152	18 751	7 648	14 101	146 666
<b>Total, bétail</b>	<b>38 174</b>	<b>96 591</b>	<b>222 605</b>	<b>143 535</b>	<b>2 470 856</b>	<b>3 404 186</b>	<b>833 956</b>	<b>871 089</b>	<b>1 919 707</b>	<b>685 644</b>	<b>10 686 343</b>
Paiements, d'assurance-récolte	42	3 200	627	4 748	51 329	15 215	45 017	127 713	135 435	10 084	393 410
Paiements, la Loi de stabilisation concernant le grain de l'Ouest	.	.	.	.	.	.	260 112	759 238	368 036	8 087	1 395 473
Paiements sur la stabilisation des prix agricoles	0	53	1 360	110	15 524	90 530	5 352	0	7 388	4 233	124 550
Paiements tripartites	0	6	0	0	0	181	0	0	982	0	1 169
Paiements, provinciaux de stabilisation	1 594	466	787	501	68 727	28 615	249	10 207	0	14 113	125 259
Subvention aux produits laitiers	.	5 153	3 447	3 613	132 069	87 877	11 071	7 261	18 799	10 423	279 713
Autres paiements	28	3 959	1 166	861	32 354	110 720	155 756	414 829	274 882	5 552	1 000 107
<b>Total, paiements</b>	<b>1 664</b>	<b>12 837</b>	<b>7 387</b>	<b>9 833</b>	<b>300 003</b>	<b>333 138</b>	<b>477 557</b>	<b>1 319 248</b>	<b>805 522</b>	<b>52 492</b>	<b>3 319 681</b>
<b>Total, recettes</b>	<b>47 543</b>	<b>215 869</b>	<b>301 272</b>	<b>241 683</b>	<b>3 328 365</b>	<b>5 550 850</b>	<b>2 115 945</b>	<b>4 383 640</b>	<b>4 038 789</b>	<b>1 121 603</b>	<b>21 345 559</b>

Nota : Les données dans ce tableau ont été révisées pour la dernière fois en juin 1999.

Tableau 1-8

Recettes monétaires agricoles — Statistiques économiques agricoles, 1988

	Terre-Neuve-et-Labrador	Île-du-Prince-Édouard	Nouvelle-Écosse	Nouveau-Brunswick	Québec	Ontario	Manitoba	Saskatchewan	Alberta	Colombie-Britannique	Canada
	'000 de dollars										
Blé, sauf durum	.	1 238	2 236	743	20 067	110 173	368 191	1 162 995	548 738	10 546	2 224 927
Blé, sauf durum, paiement de la CCB	.	.	.	.	.	49 109	44 142	131 644	60 029	1 207	286 131
Blé durum	.	.	.	.	.	.	22 474	262 393	64 832	.	349 699
Blé durum, paiements de la CCB	.	.	.	.	.	.	5 212	60 003	12 841	.	78 056
Avoine	.	550	125	547	8 968	10 301	11 579	20 724	61 636	3 316	117 746
Avoine, paiements de la CCB	.	.	.	.	.	.	1 055	1 609	3 915	212	6 791
Orge	.	5 119	309	2 325	20 654	14 959	60 969	153 764	248 972	7 282	514 353
Orge, paiements de la CCB	.	.	.	.	.	.	2 669	9 518	7 580	46	19 813
Recettes différées	.	.	.	.	.	.	-92 505	-352 975	-159 299	-5 198	-609 977
Remboursement différé	.	.	.	.	.	.	64 580	266 031	100 388	2 923	433 922
Seigle	.	.	.	.	.	2 433	5 048	11 557	7 720	420	27 178
Graine de lin	.	.	.	.	.	0	71 932	57 632	7 217	0	136 781
Canola	.	.	.	.	.	5 812	146 263	389 486	437 847	11 263	990 671
Soya	.	0	.	.	3 957	324 584	.	.	.	.	328 541
Maïs	.	.	156	.	166 375	368 961	10 016	.	2 534	.	548 042
Betteraves à sucre	.	.	.	.	0	.	9 383	.	19 380	.	28 763
Pommes de terre	841	63 127	5 872	54 289	49 278	35 979	44 047	9 796	41 471	19 517	324 217
Légumes	2 439	5 706	12 635	8 469	120 994	366 601	14 420	479	35 018	86 170	652 931
Pommes	.	.	11 482	1 848	19 245	47 823	.	.	.	33 733	114 131
Autres fruits de verger	.	.	818	.	.	33 600	.	.	.	13 299	47 717
Fraises	750	1 222	6 346	2 126	12 195	12 991	1 750	.	0	10 705	48 085
Autres petits fruits et raisins	111	756	12 778	5 509	14 537	32 076	200	.	0	70 127	136 094
Industrie floricole et pépinières	3 986	830	23 036	7 276	93 510	378 664	13 822	6 463	54 432	142 854	724 873
Tabac	.	11 322	2 118	1 158	19 797	176 340	.	.	.	.	210 735
Ginseng	0	0	0	0	0	21 050	0	0	0	1 890	22 940
Graines de moutarde	.	.	.	.	.	.	1 619	21 919	5 649	.	29 187
Graines de tournesol	.	.	.	.	.	.	9 900	1 206	776	0	11 882
Lentilles	.	.	.	.	.	.	5 297	33 805	1 682	.	40 784
Alpistes des canaries	.	.	.	.	.	.	2 262	14 025	.	.	16 287
Haricots secs	.	.	.	.	.	18 956	.	.	9 813	.	x
Pois secs	.	.	.	.	0	0	15 768	22 953	9 595	0	48 316
Graines fourragères	0	0	0	0	434	1 456	13 795	11 041	23 838	15 570	66 134
Foin et trèfle	0	256	31	212	2 360	3 448	837	3 780	12 390	5 281	28 595
Produits d'érable	.	0	802	1 396	84 496	5 889	.	.	.	.	92 583
Produits forestiers	78	485	6 346	5 481	35 793	11 827	916	1 298	2 301	17 800	82 325
Diverses cultures	553	528	4 748	1 858	17 957	x	14 145	8 533	x	3 757	85 416
<b>Total, cultures</b>	<b>8 758</b>	<b>91 139</b>	<b>89 838</b>	<b>93 237</b>	<b>690 617</b>	<b>2 049 919</b>	<b>869 786</b>	<b>2 309 679</b>	<b>1 637 745</b>	<b>452 720</b>	<b>8 293 438</b>
Bovins	1 961	27 848	30 356	22 455	194 480	909 552	256 610	581 140	1 387 360	141 389	3 553 151
Veaux	94	190	3 472	3 528	150 633	105 627	61 468	80 819	13 213	41 180	460 224
Porcs	3 194	22 766	27 487	16 951	529 952	556 075	210 987	119 019	259 397	44 016	1 789 844
Moutons	7	17	50	14	483	1 449	19	45	142	140	2 366
Agneaux	206	244	1 621	463	6 244	10 341	1 435	2 847	7 836	2 978	34 215
Produits laitiers	16 728	37 095	84 973	58 025	1 139 414	1 062 932	118 185	95 051	238 186	237 361	3 087 950
Poules et poulets	11 719	2 062	32 427	24 190	249 156	291 381	36 464	24 722	70 206	92 923	835 250
Dindons	x	x	5 635	3 652	44 239	87 379	14 583	7 939	17 523	21 093	202 144
Oeufs	9 367	2 848	21 102	13 283	89 405	178 157	48 285	17 656	42 813	62 825	485 741
Urine de jument gravide	0	0	0	0	0	0	x	x	x	0	x
Laine	1	11	86	21	290	677	83	198	751	157	2 275
Miel	.	92	499	562	9 353	7 556	7 308	9 367	10 139	3 513	48 389
Fourrures	617	2 044	11 199	2 807	4 869	23 736	1 897	148	1 562	8 598	57 477
Embryons	x	x	x	x	x	x	x	x	x	x	x
Chevaux	x	x	x	x	x	x	x	x	x	x	x
Bétail divers	220	476	1 314	730	19 465	64 872	16 204	18 814	8 292	14 440	144 827
<b>Total, bétail</b>	<b>44 187</b>	<b>95 769</b>	<b>220 278</b>	<b>146 741</b>	<b>2 452 622</b>	<b>3 308 393</b>	<b>787 858</b>	<b>959 549</b>	<b>2 081 308</b>	<b>670 879</b>	<b>10 767 584</b>
Paiements, d'assurance-récolte	22	2 623	177	811	24 212	38 403	92 745	263 826	173 381	8 143	604 343
Paiements, la Loi de stabilisation concernant le grain de l'Ouest	.	.	.	.	.	.	131 154	378 496	179 583	3 822	693 055
Paiements sur la stabilisation des prix agricoles	7	4 540	446	3 770	31 350	94 690	5 276	135	5 008	930	146 152
Paiements tripartites	0	386	467	56	865	55 205	13 759	5 940	56 799	2 976	136 453
Paiements, provinciaux de stabilisation	2 075	4 955	6 242	3 563	214 504	36 259	656	48 201	0	43 670	360 125
Subvention aux produits laitiers	.	5 422	3 481	3 811	135 656	89 918	10 980	7 391	19 010	10 539	286 208
Autres paiements	24	4 419	973	982	35 608	106 804	177 261	494 660	314 506	12 637	1 147 874
<b>Total, paiements</b>	<b>2 128</b>	<b>22 345</b>	<b>11 786</b>	<b>12 993</b>	<b>442 195</b>	<b>421 279</b>	<b>431 831</b>	<b>1 198 649</b>	<b>748 287</b>	<b>82 717</b>	<b>3 374 210</b>
<b>Total, recettes</b>	<b>55 073</b>	<b>209 253</b>	<b>321 902</b>	<b>252 971</b>	<b>3 585 434</b>	<b>5 779 591</b>	<b>2 089 475</b>	<b>4 467 877</b>	<b>4 467 340</b>	<b>1 206 316</b>	<b>22 435 232</b>

Nota : Les données dans ce tableau ont été révisées pour la dernière fois en juin 1999.

Tableau 1-9

## Recettes monétaires agricoles — Statistiques économiques agricoles, 1989

	Terre-Neuve- et-Labrador	Île-du- Prince- Édouard	Nouvelle- Écosse	Nouveau- Brunswick	Québec	Ontario	Manitoba	Saskat- chewan	Alberta	Colombie- Britannique	Canada
	'000 de dollars										
Blé, sauf durum	.	1 156	1 523	531	19 274	124 962	311 111	846 498	491 438	13 321	1 809 814
Blé, sauf durum, paiement de la CCB	.	.	.	.	.	8 989	71 234	248 232	108 718	2 277	439 450
Blé durum	.	.	.	.	.	.	21 660	272 343	65 589	.	359 592
Blé durum, paiements de la CCB	.	.	.	.	.	.	6 457	99 779	25 098	.	131 334
Avoine	.	544	177	525	7 783	12 199	10 976	23 938	84 540	4 385	145 067
Avoine, paiements de la CCB	.	.	.	.	.	.	1 974	2 766	4 991	246	9 977
Orge	.	6 923	452	2 853	18 259	15 311	79 131	204 642	351 637	7 066	686 274
Orge, paiements de la CCB	.	.	.	.	.	.	7 925	28 191	25 130	282	61 528
Recettes différées	.	.	.	.	.	.	-71 880	-303 237	-128 146	-3 996	-507 259
Remboursement différé	.	.	.	.	.	.	92 505	352 975	159 299	5 198	609 977
Seigle	.	.	.	.	.	2 592	7 692	10 877	5 921	137	27 219
Graine de lin	.	.	.	.	.	0	70 616	61 808	6 448	0	138 872
Canola	.	.	.	.	.	5 024	127 780	386 131	419 740	9 360	948 035
Soya	.	0	.	.	6 876	250 668	.	.	.	.	257 544
Maïs	.	.	370	.	180 742	313 870	11 517	.	2 841	.	509 340
Betteraves à sucre	.	.	.	.	0	.	13 782	.	23 342	.	37 124
Pommes de terre	845	117 468	7 848	75 561	63 552	40 845	27 316	9 503	43 135	23 715	409 788
Légumes	3 301	5 866	13 009	8 882	135 519	395 333	16 677	458	37 294	100 554	716 893
Pommes	..	..	10 255	1 595	22 829	44 258	..	..	..	35 574	114 511
Autres fruits de verger	..	..	614	..	..	36 845	..	..	..	12 677	50 136
Fraises	896	1 092	5 800	2 530	13 401	17 565	2 900	..	261	6 423	50 868
Autres petits fruits et raisins	123	557	10 405	3 759	14 870	30 387	500	..	107	57 180	117 888
Industrie floricole et pépinières	4 128	890	22 699	9 028	95 727	434 981	16 116	5 654	53 639	154 826	797 688
Tabac	.	10 861	1 289	939	23 772	259 565	.	.	.	.	296 426
Ginseng	0	0	0	0	0	23 300	0	0	0	2 232	25 532
Graines de moutarde	.	.	.	.	.	.	1 809	27 266	7 431	.	36 506
Graines de tournesol	.	.	.	.	.	.	11 715	959	701	0	13 375
Lentilles	.	.	.	.	.	.	4 895	29 413	800	.	35 108
Alpistes des canaries	.	.	.	.	.	.	3 729	19 834	..	.	23 563
Haricots secs	.	.	.	.	..	x	..	..	8 369	.	x
Pois secs	.	.	.	.	0	0	11 286	15 730	12 476	0	39 492
Graines fourragères	0	0	0	0	170	2 451	11 255	11 183	14 400	2 689	42 148
Foin et trèfle	0	187	32	182	2 084	2 929	1 607	5 374	18 709	8 085	39 189
Produits d'érable	.	0	770	1 233	65 944	6 135	.	.	.	.	74 082
Produits forestiers	65	500	6 619	5 261	37 290	11 730	776	1 333	2 371	19 246	85 191
Diverses cultures	588	1 054	3 815	2 520	17 005	x	15 624	8 604	x	3 338	84 770
<b>Total, cultures</b>	<b>9 946</b>	<b>147 098</b>	<b>85 677</b>	<b>115 399</b>	<b>725 097</b>	<b>2 102 715</b>	<b>888 685</b>	<b>2 370 254</b>	<b>1 860 196</b>	<b>464 815</b>	<b>8 769 882</b>
Bovins	1 671	27 242	29 814	21 423	194 680	865 145	230 343	560 681	1 464 890	149 752	3 545 641
Veaux	104	157	3 510	2 054	165 580	108 707	56 279	68 408	9 890	48 276	462 965
Porcs	3 200	22 262	28 785	17 629	556 139	521 794	213 646	118 602	265 031	46 544	1 793 632
Moutons	7	4	39	13	467	1 368	26	56	151	191	2 322
Agneaux	211	217	1 536	287	5 401	11 201	1 229	2 793	8 544	2 752	34 171
Produits laitiers	17 666	37 216	85 729	58 435	1 145 579	1 051 014	121 201	95 724	246 982	242 882	3 102 428
Poules et poulets	12 398	2 377	33 240	25 804	278 355	315 923	38 419	26 539	77 871	107 896	918 822
Dindons	x	x	5 873	3 928	47 682	96 972	15 663	8 547	18 396	22 187	219 339
Oeufs	9 649	2 999	22 966	14 543	95 455	185 455	52 944	19 323	43 717	67 864	514 915
Urine de jument gravide	0	0	0	0	0	0	x	x	x	0	x
Laine	1	8	85	21	299	507	71	183	817	133	2 125
Miel	.	121	511	457	6 387	7 595	6 268	7 861	9 001	3 578	41 779
Fourrures	743	1 696	8 815	1 840	3 765	15 993	1 486	93	1 045	6 001	41 477
Embryons	x	x	x	x	x	x	x	x	x	x	x
Chevaux	x	x	x	x	x	x	x	x	x	x	x
Bétail divers	229	472	1 547	878	22 645	67 052	15 093	17 319	10 843	15 370	151 448
<b>Total, bétail</b>	<b>45 948</b>	<b>94 887</b>	<b>222 559</b>	<b>147 427</b>	<b>2 538 682</b>	<b>3 259 986</b>	<b>769 658</b>	<b>928 801</b>	<b>2 179 241</b>	<b>714 012</b>	<b>10 901 201</b>
Paiements, d'assurance-récolte	27	954	1 138	1 549	40 116	42 784	166 495	535 533	193 705	12 424	994 725
Paiements, la Loi de stabilisation concernant le grain de l'Ouest	.	.	.	.	.	.	31 576	87 980	55 650	1 130	176 336
Paiements sur la stabilisation des prix agricoles	1	678	39	341	15 435	47 363	1 337	18	220	4 034	69 466
Paiements tripartites	0	4 285	6 943	2 642	39 991	163 336	72 074	37 798	142 794	16 283	486 146
Paiements, provinciaux de stabilisation	2 358	3 792	4 793	2 564	262 064	1 826	803	41 893	0	24 799	344 892
Subvention aux produits laitiers	.	5 243	3 630	3 676	129 690	85 327	10 624	6 998	18 467	10 726	274 381
Autres paiements	288	1 226	1 120	458	4 188	82 856	166 944	489 446	149 196	6 518	902 240
<b>Total, paiements</b>	<b>2 674</b>	<b>16 178</b>	<b>17 663</b>	<b>11 230</b>	<b>491 484</b>	<b>423 492</b>	<b>449 853</b>	<b>1 199 666</b>	<b>560 032</b>	<b>75 914</b>	<b>3 248 186</b>
<b>Total, recettes</b>	<b>58 568</b>	<b>258 163</b>	<b>325 899</b>	<b>274 056</b>	<b>3 755 263</b>	<b>5 786 193</b>	<b>2 108 196</b>	<b>4 498 721</b>	<b>4 599 469</b>	<b>1 254 741</b>	<b>22 919 269</b>

Nota : Les données dans ce tableau ont été révisées pour la dernière fois en juin 1999.

Tableau 1-10

Recettes monétaires agricoles — Statistiques économiques agricoles, 1990

	Terre-Neuve-et-Labrador	Île-du-Prince-Édouard	Nouvelle-Écosse	Nouveau-Brunswick	Québec	Ontario	Manitoba	Saskatchewan	Alberta	Colombie-Britannique	Canada
	'000 de dollars										
Blé, sauf durum	.	894	637	518	14 876	146 349	480 148	1 142 784	552 301	13 040	2 351 547
Blé, sauf durum, paiement de la CCB	.	.	.	.	.	9 730	65 075	187 204	92 199	1 786	355 994
Blé durum	.	.	.	.	.	.	21 401	259 038	63 554	.	343 993
Blé durum, paiements de la CCB	.	.	.	.	.	.	1 416	20 116	5 809	.	27 341
Avoine	.	431	165	396	7 289	11 313	8 114	15 891	35 564	1 789	80 952
Avoine, paiements de la CCB	.	.	.	.	.	.	417	864	2 013	81	3 375
Orge	.	5 508	500	2 518	19 297	14 099	82 387	188 833	226 538	5 552	545 232
Orge, paiements de la CCB	.	.	.	.	.	.	14 389	42 266	45 659	867	103 181
Recettes différées	.	.	.	.	.	.	-62 624	-256 623	-111 247	-3 152	-433 646
Remboursement différé	.	.	.	.	.	.	71 880	303 237	128 146	3 996	507 259
Seigle	.	.	.	.	.	2 680	7 109	13 859	5 442	133	29 223
Graine de lin	.	.	.	.	.	0	55 004	54 954	8 349	0	118 307
Canola	.	.	.	.	.	7 431	101 821	336 114	336 232	7 975	789 573
Soya	.	0	.	.	8 718	247 884	.	.	.	.	256 602
Maïs	.	.	177	.	165 736	341 176	12 496	.	1 932	.	521 517
Betteraves à sucre	.	.	.	.	0	.	16 326	.	26 586	.	42 912
Pommes de terre	978	114 238	5 479	78 237	56 881	39 779	32 340	11 203	40 141	19 693	398 969
Légumes	3 068	5 439	11 925	8 316	147 427	380 780	18 929	659	45 412	84 528	706 483
Pommes	..	..	10 247	2 114	24 232	57 074	..	..	..	38 228	131 895
Autres fruits de verger	..	..	450	..	..	44 312	..	..	..	11 987	56 749
Fraises	882	1 139	3 918	3 026	14 859	12 086	1 700	..	911	8 461	46 982
Autres petits fruits et raisins	122	935	14 751	4 761	13 225	29 766	230	..	1 391	47 295	112 476
Industrie floricole et pépinières	3 370	800	27 422	13 500	118 999	461 240	20 637	9 956	62 984	194 726	913 634
Tabac	.	6 147	2 300	862	21 114	250 689	.	.	.	.	281 112
Ginseng	0	0	0	0	0	25 550	.	0	0	4 922	30 472
Graines de moutarde	.	.	.	.	.	.	2 004	29 842	6 622	.	38 468
Graines de tournesol	.	.	.	.	.	.	15 415	950	463	0	16 828
Lentilles	.	.	.	.	.	.	9 444	46 798	852	.	57 094
Alpistes des canaries	.	.	.	.	.	.	3 650	22 418	..	.	26 068
Haricots secs	.	.	.	.	..	44 281	..	.	6 365	.	50 646
Pois secs	.	.	.	.	0	0	9 775	12 134	10 818	0	32 727
Graines fourragères	0	0	0	0	146	684	8 211	7 793	15 709	2 659	35 202
Foin et trèfle	0	87	37	62	4 594	2 614	1 864	4 315	16 802	6 236	36 611
Produits d'érable	.	0	792	1 292	61 688	6 978	.	.	.	.	70 750
Produits forestiers	52	516	6 892	5 041	38 787	11 632	637	1 368	2 441	20 692	88 058
Diverses cultures	660	1 363	3 342	3 981	20 100	x	22 003	12 280	x	4 715	101 333
<b>Total, cultures</b>	<b>9 132</b>	<b>137 497</b>	<b>89 034</b>	<b>124 624</b>	<b>737 968</b>	<b>2 169 607</b>	<b>1 022 198</b>	<b>2 468 253</b>	<b>1 641 397</b>	<b>476 209</b>	<b>8 875 919</b>
Bovins	2 256	30 540	32 562	23 557	191 412	843 382	245 306	533 222	1 564 679	160 195	3 627 111
Veaux	95	173	3 866	2 145	163 547	104 560	48 019	55 722	9 017	50 631	437 775
Porcs	4 224	25 132	30 923	16 759	624 677	592 079	236 048	138 930	298 895	53 576	2 021 243
Moutons	6	3	35	14	355	1 450	40	43	153	211	2 310
Agneaux	216	234	1 493	366	6 133	11 568	1 481	2 634	7 928	2 771	34 824
Produits laitiers	19 282	37 717	87 153	59 044	1 167 483	1 070 284	118 455	93 755	251 207	250 394	3 154 774
Poules et poulets	12 688	3 092	35 381	27 544	289 843	331 078	39 798	26 849	82 426	122 289	970 988
Dindons	x	x	6 142	4 478	50 531	97 560	16 790	9 320	21 609	24 063	230 570
Oeufs	8 947	2 823	23 515	12 443	90 015	169 073	46 447	19 261	41 968	67 816	482 308
Urine de jument gravide	0	0	0	0	0	0	x	x	x	0	x
Laine	0	9	69	18	263	210	13	66	432	152	1 232
Miel	.	133	630	501	4 849	8 420	6 468	7 943	11 666	4 436	45 046
Fourrures	722	937	6 257	1 145	2 710	11 694	822	56	887	4 778	30 008
Embryons	x	x	x	x	x	x	x	x	x	x	x
Chevaux	x	x	x	x	x	x	x	x	x	x	x
Bétail divers	240	605	1 599	888	23 471	68 433	14 804	15 128	11 560	17 063	153 791
<b>Total, bétail</b>	<b>48 736</b>	<b>101 476</b>	<b>229 697</b>	<b>148 977</b>	<b>2 631 287</b>	<b>3 327 136</b>	<b>793 961</b>	<b>905 004</b>	<b>2 323 575</b>	<b>758 932</b>	<b>11 268 781</b>
Paiements, d'assurance-récolte	89	2 387	842	323	25 512	28 286	89 048	347 229	139 273	9 659	642 648
Paiements, la Loi de stabilisation concernant le grain de l'Ouest	.	.	.	.	.	.	0	0	0	0	0
Paiements sur la stabilisation des prix agricoles	0	6	0	4	1 000	818	4	0	0	46	1 878
Paiements tripartites	0	701	2 815	1 161	36 384	36 179	16 422	9 171	36 891	8 848	148 572
Paiements, provinciaux de stabilisation	1 915	3 382	1 800	772	204 247	7 805	0	2 603	0	15 098	237 622
Subvention aux produits laitiers	.	4 929	3 605	3 510	124 368	83 736	10 004	6 784	18 020	10 273	265 229
Autres paiements	267	3 003	3 904	833	23 006	37 051	53 805	291 775	123 935	19 711	557 290
<b>Total, paiements</b>	<b>2 271</b>	<b>14 408</b>	<b>12 966</b>	<b>6 603</b>	<b>414 517</b>	<b>193 875</b>	<b>169 283</b>	<b>657 562</b>	<b>318 119</b>	<b>63 635</b>	<b>1 853 239</b>
<b>Total, recettes</b>	<b>60 139</b>	<b>253 381</b>	<b>331 697</b>	<b>280 204</b>	<b>3 783 772</b>	<b>5 690 618</b>	<b>1 985 442</b>	<b>4 030 819</b>	<b>4 283 091</b>	<b>1 298 776</b>	<b>21 997 939</b>

Nota : Les données dans ce tableau ont été révisées pour la dernière fois en juin 1999.

Tableau 1-11

## Recettes monétaires agricoles — Statistiques économiques agricoles, 1991

	Terre-Neuve- et-Labrador	Île-du- Prince- Édouard	Nouvelle- Écosse	Nouveau- Brunswick	Québec	Ontario	Manitoba	Saskat- chewan	Alberta	Colombie- Britannique	Canada
	'000 de dollars										
Blé, sauf durum	.	770	364	423	10 687	44 631	491 004	1 316 558	572 428	9 650	2 446 515
Blé, sauf durum, paiement de la CCB	.	.	.	.	.	17	41 870	104 708	60 430	1 708	208 733
Blé durum	.	.	.	.	.	.	23 490	230 000	43 656	.	297 146
Blé durum, paiements de la CCB	.	.	.	.	.	.	2 560	36 384	8 716	.	47 660
Avoine	.	277	115	290	5 392	7 269	5 299	10 880	22 770	1 509	53 801
Orge	.	4 927	390	2 186	19 215	11 220	59 238	175 942	195 187	4 180	472 485
Orge, paiements de la CCB	.	.	.	.	.	.	10 067	34 446	29 922	769	75 204
Recettes différées	.	.	.	.	.	.	-45 585	-200 930	-77 652	-1 983	-326 150
Remboursement différé	.	.	.	.	.	.	62 624	256 623	111 247	3 152	433 646
Seigle	.	.	.	.	.	2 353	3 784	13 018	4 688	90	23 933
Graine de lin	.	.	.	.	.	0	35 467	34 143	5 128	0	74 738
Canola	.	.	.	.	.	9 150	132 382	360 990	320 224	7 023	829 769
Soya	.	280	.	.	9 343	280 097	.	.	.	.	289 720
Maïs	.	.	204	.	152 613	340 422	14 803	.	2 194	.	510 236
Betteraves à sucre	.	.	.	.	0	.	12 375	.	20 877	.	33 252
Pommes de terre	1 165	96 574	5 771	54 577	47 717	42 740	46 535	10 133	39 103	20 622	364 937
Légumes	3 302	6 514	12 892	8 617	162 246	351 614	19 875	742	36 254	114 700	716 756
Pommes	..	..	10 928	2 733	27 935	60 963	..	..	..	..	46 628
Autres fruits de verger	..	..	439	..	..	43 088	..	..	..	..	8 599
Fraises	1 050	1 358	3 288	3 657	15 682	12 999	1 200	..	1 137	6 483	46 854
Autres petits fruits et raisins	180	897	16 345	4 788	16 532	32 864	600	..	378	51 039	123 623
Industrie floricole et pépinières	4 000	1 020	21 041	12 506	122 236	434 904	20 490	10 287	56 139	203 385	886 008
Tabac	.	7 750	1 747	564	25 184	274 154	.	.	.	.	309 399
Ginseng	0	0	0	0	0	10 806	0	0	0	4 979	15 785
Graines de moutarde	.	.	.	.	.	.	2 313	30 093	6 181	.	38 587
Graines de tournesol	.	.	.	.	.	.	18 559	1 197	603	0	20 359
Lentilles	.	.	.	.	.	.	14 075	62 963	1 259	.	78 297
Alpistes des canaries	.	.	.	.	.	.	1 890	18 307	..	.	20 197
Haricots secs	.	.	.	.	.	41 458	..	..	9 586	.	51 044
Pois secs	0	0	0	0	0	11 587	18 318	16 933	0	0	46 838
Graines fourragères	0	0	0	0	198	1 136	4 800	6 548	13 497	2 791	28 970
Foin et trèfle	8	73	61	77	4 886	4 575	1 406	4 684	18 473	9 493	43 736
Produits d'érable	.	0	676	1 366	46 616	7 833	.	.	.	.	56 491
Produits forestiers	53	604	8 130	5 354	44 959	13 249	748	2 024	7 254	24 083	106 458
Diverses cultures	759	1 210	3 213	3 207	19 919	20 275	21 856	12 690	10 688	5 187	99 004
<b>Total, cultures</b>	<b>10 517</b>	<b>122 254</b>	<b>85 604</b>	<b>100 345</b>	<b>731 360</b>	<b>2 047 817</b>	<b>1 015 312</b>	<b>2 550 748</b>	<b>1 537 300</b>	<b>524 087</b>	<b>8 725 344</b>
Bovins	2 339	30 323	32 669	23 074	193 163	778 199	225 045	511 776	1 529 882	165 145	3 491 615
Veaux	204	115	2 772	2 361	159 809	123 356	32 427	49 300	7 528	38 938	416 810
Porcs	4 433	21 931	28 085	14 661	560 144	526 594	233 041	129 769	276 091	46 810	1 841 559
Moutons	4	4	40	17	383	1 524	33	31	133	232	2 401
Agneaux	268	128	1 467	400	5 790	12 415	2 476	3 016	7 253	2 702	35 915
Produits laitiers	20 301	38 368	85 680	56 816	1 166 370	1 076 878	118 168	91 548	250 093	258 490	3 162 712
Poules et poulets	12 061	3 670	33 824	26 846	274 751	317 981	38 774	26 431	79 097	121 962	935 397
Dindons	x	x	6 316	4 399	47 912	94 648	15 574	8 455	20 512	24 477	222 357
Oeufs	9 208	2 955	23 765	14 550	93 880	173 473	47 419	18 815	43 657	69 316	497 038
Urine de jument gravide	0	0	0	0	0	0	x	x	x	0	x
Laine	1	8	54	13	170	122	19	64	332	44	827
Miel	.	133	630	501	4 849	8 420	6 468	7 943	11 666	4 436	45 046
Fourrures	513	541	6 499	924	2 294	9 814	1 105	65	836	4 114	26 705
Embryons	x	x	x	x	x	x	x	x	x	x	x
Chevaux	x	x	x	x	x	x	x	x	x	x	x
Bétail divers	246	590	1 773	1 013	25 263	69 012	13 421	14 496	13 456	17 690	156 960
<b>Total, bétail</b>	<b>49 627</b>	<b>98 821</b>	<b>223 621</b>	<b>145 624</b>	<b>2 551 579</b>	<b>3 205 913</b>	<b>759 063</b>	<b>867 261</b>	<b>2 256 090</b>	<b>754 859</b>	<b>10 912 458</b>
Paiements, Compte de stabilisation du revenu net	0	6	0	0	0	1 598	323	35 952	0	0	37 879
Paiements, Régime d'assurance du revenu brut	0	1 962	690	966	42 216	92 292	112 128	366 609	217 539	3 254	837 656
Paiements, d'assurance-récolte	163	2 802	714	3 547	61 018	41 343	33 186	125 229	61 811	9 428	339 241
Paiements, la Loi de stabilisation concernant le grain de l'Ouest	.	.	.	.	.	.	27 465	80 549	49 023	954	157 991
Paiements sur la stabilisation des prix agricoles	0	22	4	0	588	17 717	3	0	0	0	18 334
Paiements tripartites	0	909	1 597	702	19 377	29 090	9 799	6 482	35 402	4 533	107 891
Paiements, provinciaux de stabilisation	2 283	1 459	1 800	807	319 904	15 596	0	692	0	22 334	364 875
Subvention aux produit laitières	.	4 758	3 232	3 251	119 319	79 149	9 682	6 260	16 344	10 124	252 119
Autres paiements	162	10 761	570	1 817	5 112	28 753	37 444	87 698	61 409	12 031	245 757
<b>Total, paiements</b>	<b>2 608</b>	<b>22 679</b>	<b>8 607</b>	<b>11 090</b>	<b>567 534</b>	<b>305 538</b>	<b>230 030</b>	<b>709 471</b>	<b>441 528</b>	<b>62 658</b>	<b>2 361 743</b>
<b>Total, recettes</b>	<b>62 752</b>	<b>243 754</b>	<b>317 832</b>	<b>257 059</b>	<b>3 850 473</b>	<b>5 559 268</b>	<b>2 004 405</b>	<b>4 127 480</b>	<b>4 234 918</b>	<b>1 341 604</b>	<b>21 999 545</b>

Nota : Les données dans ce tableau ont été révisées pour la dernière fois en novembre 2003.

Tableau 1-12

Recettes monétaires agricoles — Statistiques économiques agricoles, 1992

	Terre-Neuve-et-Labrador	Île-du-Prince-Édouard	Nouvelle-Écosse	Nouveau-Brunswick	Québec	Ontario	Manitoba	Saskatchewan	Alberta	Colombie-Britannique	Canada
	'000 de dollars										
Blé, sauf durum	.	1 086	501	386	12 432	96 094	350 242	1 017 719	462 444	7 372	1 948 276
Blé, sauf durum, paiement de la CCB	.	.	.	.	.	21 076	58 142	179 620	88 082	2 118	349 038
Blé durum	.	.	.	.	.	.	14 394	227 237	42 840	.	284 471
Blé durum, paiements de la CCB	.	.	.	.	.	.	4 067	49 851	11 354	.	65 272
Avoine	.	451	376	449	7 334	6 735	18 475	21 824	39 803	2 592	98 039
Orge	.	6 567	504	2 354	20 846	12 401	47 039	129 891	163 173	3 485	386 260
Orge, paiements de la CCB	.	.	.	.	.	.	10 346	34 980	28 941	759	75 026
Recettes différées	.	.	.	.	.	.	-51 329	-180 695	-82 680	-2 302	-317 006
Remboursement différé	.	.	.	.	.	.	45 585	200 930	77 652	1 983	326 150
Seigle	.	.	.	.	.	1 809	3 500	11 059	4 628	177	21 173
Graine de lin	.	.	.	.	.	0	49 782	38 954	5 912	0	94 648
Canola	.	.	.	.	.	7 878	197 095	398 852	388 758	6 809	999 392
Soya	.	384	.	.	13 656	310 302	.	.	.	.	324 342
Maïs	.	.	312	.	165 515	332 217	15 243	.	1 576	.	514 863
Betteraves à sucre	.	.	.	.	0	.	11 282	.	17 277	.	28 559
Pommes de terre	1 327	73 548	7 439	47 099	59 014	41 037	45 662	11 620	38 892	20 133	345 771
Légumes	3 516	6 675	15 866	8 201	183 698	365 983	19 908	1 562	38 964	110 357	754 730
Pommes	..	..	10 264	2 442	30 738	48 825	46	..	..	52 366	144 681
Autres fruits de verger	..	..	289	..	..	39 846	..	..	..	9 056	49 191
Fraises	1 075	1 172	4 400	2 500	17 061	15 278	3 000	..	1 099	8 503	54 088
Autres petits fruits et raisins	47	836	17 620	4 798	9 454	31 318	845	..	319	70 971	136 208
Industrie floricole et pépinières	4 418	1 090	23 350	14 490	130 511	406 404	19 902	8 979	66 295	190 721	866 160
Tabac	.	7 228	1 297	404	17 254	285 731	.	.	.	.	311 914
Ginseng	0	0	0	0	0	24 568	0	0	0	10 878	35 446
Graines de moutarde	.	.	.	.	.	.	1 821	23 963	6 763	.	32 547
Graines de tournesol	.	.	.	.	.	.	24 726	1 983	796	0	27 505
Lentilles	.	.	.	.	.	.	16 381	59 219	2 619	.	78 219
Alpistes des canaries	.	.	.	.	.	.	1 469	20 851	..	.	22 320
Haricots secs	.	.	.	.	2 908	20 838	7 761	.	4 353	.	35 860
Pois secs	.	.	.	.	0	0	16 561	32 527	21 986	0	71 074
Graines fourragères	0	0	0	0	225	1 215	3 284	5 070	23 186	4 999	37 979
Foin et trèfle	18	102	98	91	6 623	7 487	1 530	5 427	26 409	8 427	56 212
Produits d'érable	.	0	922	6 312	59 736	12 464	.	.	.	.	79 434
Produits forestiers	53	692	9 368	5 667	51 131	14 866	860	2 681	12 067	27 474	124 859
Diverses cultures	833	1 148	3 287	2 752	18 600	19 150	16 878	11 290	8 813	5 583	88 334
<b>Total, cultures</b>	<b>11 287</b>	<b>100 979</b>	<b>95 893</b>	<b>97 945</b>	<b>806 736</b>	<b>2 123 522</b>	<b>954 497</b>	<b>2 315 394</b>	<b>1 502 321</b>	<b>542 461</b>	<b>8 551 035</b>
Bovins	2 568	29 627	29 027	24 670	206 874	876 094	273 712	557 286	1 809 009	194 529	4 003 396
Veaux	224	106	2 444	2 126	139 516	127 263	30 220	86 987	6 951	53 123	448 960
Porcs	4 085	19 615	23 592	14 110	522 014	503 328	240 038	143 526	276 903	39 907	1 787 118
Moutons	5	5	37	13	447	1 470	57	65	126	273	2 498
Agneaux	327	227	1 187	377	6 543	16 099	6 187	1 819	13 119	3 949	49 834
Produits laitiers	21 049	39 177	84 943	53 837	1 098 988	1 077 161	114 820	91 509	248 537	259 613	3 089 634
Poules et poulets	12 156	3 777	33 454	26 006	273 771	308 146	37 313	26 034	79 179	122 967	922 803
Dindons	x	x	5 719	4 161	45 269	94 275	14 730	8 330	18 416	21 941	212 902
Oeufs	8 507	2 604	22 970	16 412	101 045	183 956	49 281	19 818	45 954	71 494	522 041
Urine de jument gravidé	0	0	0	0	0	0	x	x	x	0	x
Laine	4	8	42	9	149	265	47	130	527	82	1 263
Miel	.	105	648	416	5 132	10 129	7 888	9 435	13 001	3 226	49 980
Fourrures	193	357	5 022	693	2 211	8 381	947	54	786	3 834	22 478
Embryons	x	x	x	x	x	x	x	x	x	x	x
Chevaux	x	x	x	x	x	x	x	x	x	x	x
Bétail divers	285	700	2 159	1 566	25 457	64 240	14 377	18 563	23 725	19 601	170 673
<b>Total, bétail</b>	<b>49 450</b>	<b>96 370</b>	<b>211 301</b>	<b>144 456</b>	<b>2 440 795</b>	<b>3 285 938</b>	<b>825 737</b>	<b>975 397</b>	<b>2 563 910</b>	<b>794 974</b>	<b>11 388 328</b>
Paiements, Compte de stabilisation du revenu net	289	1 717	377	0	2 526	44 506	62 278	138 421	98 894	4 255	353 263
Paiements, Régime d'assurance du revenu brut	0	4 667	963	1 880	77 090	254 338	169 469	517 783	357 190	6 249	1 389 629
Paiements, d'assurance-récolte	124	1 888	1 025	10 336	37 248	33 645	21 048	165 175	80 404	5 061	355 954
Assurance-grêle privée	0	0	0	0	0	0	9 408	18 759	26 721	0	54 888
Paiements, la Loi de stabilisation concernant le grain de l'Ouest	.	.	.	.	.	.	-2 494	-7 317	-4 452	-87	-14 350
Paiements sur la stabilisation des prix agricoles	0	2	34	109	1 555	9 822	0	0	0	3	11 525
Paiements tripartites	0	3 616	3 491	2 037	68 984	106 040	38 427	24 501	116 209	7 726	371 031
Paiements, provinciaux de stabilisation	2 581	1 157	1 800	902	318 387	26 012	0	0	0	16 961	367 800
Subvention aux produit laitiers	.	4 857	2 937	3 008	107 477	72 245	8 981	6 132	15 248	10 094	230 979
Autres paiements	1 269	12 951	3 766	9 727	11 071	97 109	81 413	236 620	199 814	16 380	670 120
<b>Total, paiements</b>	<b>4 263</b>	<b>30 855</b>	<b>14 393</b>	<b>27 999</b>	<b>624 338</b>	<b>643 717</b>	<b>388 530</b>	<b>1 100 074</b>	<b>890 028</b>	<b>66 642</b>	<b>3 790 839</b>
<b>Total, recettes</b>	<b>65 000</b>	<b>228 204</b>	<b>321 587</b>	<b>270 400</b>	<b>3 871 869</b>	<b>6 053 177</b>	<b>2 168 764</b>	<b>4 390 865</b>	<b>4 956 259</b>	<b>1 404 077</b>	<b>23 730 202</b>

Nota : Les données dans ce tableau ont été révisées pour la dernière fois en novembre 2003.

Tableau 1-13

## Recettes monétaires agricoles — Statistiques économiques agricoles, 1993

	Terre-Neuve-et-Labrador	Île-du-Prince-Édouard	Nouvelle-Écosse	Nouveau-Brunswick	Québec	Ontario	Manitoba	Saskatchewan	Alberta	Colombie-Britannique	Canada
	'000 de dollars										
Blé, sauf durum	.	1 225	622	403	12 876	59 371	301 734	803 509	334 912	3 807	1 518 459
Blé, sauf durum, paiement de la CCB	.	.	.	.	.	21 893	169 067	468 796	201 656	5 104	866 516
Blé durum	.	.	.	.	.	.	8 410	190 270	35 200	.	233 880
Blé durum, paiements de la CCB	.	.	.	.	.	.	6 327	103 668	21 393	.	131 388
Avoine	.	343	164	342	7 791	6 710	29 663	45 998	50 206	3 662	144 879
Orge	.	5 056	443	2 203	17 952	11 511	53 261	143 491	165 730	2 088	401 735
Orge, paiements de la CCB	.	.	.	.	.	.	7 549	28 281	23 651	535	60 016
Recettes différées	.	.	.	.	.	.	-62 368	-184 957	-106 008	-2 759	-356 092
Remboursement différé	.	.	.	.	.	.	51 329	180 695	82 680	2 302	317 006
Seigle	.	.	.	.	.	1 856	2 873	10 681	5 087	43	20 540
Graine de lin	.	.	.	.	.	0	52 382	45 353	9 312	0	107 047
Canola	.	.	.	.	.	8 825	257 835	506 904	414 540	6 247	1 194 351
Soya	.	841	.	.	19 477	418 426	.	.	.	.	438 744
Maïs	.	.	303	.	150 007	266 355	1 747	.	843	.	419 255
Betteraves à sucre	.	.	.	.	0	.	9 686	.	21 965	.	31 651
Pommes de terre	1 151	96 843	7 121	66 830	57 149	49 588	57 716	12 007	52 960	24 221	425 586
Légumes	3 743	7 121	16 577	9 500	206 321	392 341	19 599	514	45 300	111 739	812 755
Pommes	..	..	9 506	2 207	27 327	51 275	51	..	..	..	47 162
Autres fruits de verger	..	..	289	..	..	36 227	..	..	..	..	9 113
Fraises	764	1 417	3 991	2 790	15 739	17 012	1 620	..	1 723	8 449	53 505
Autres petits fruits et raisins	23	841	12 399	2 954	17 947	24 956	795	..	1 228	72 116	133 259
Industrie floricole et pépinières	2 647	1 556	20 864	14 958	133 526	393 310	22 200	13 241	61 511	197 849	861 662
Tabac	.	5 602	1 156	274	20 126	250 836	.	.	.	.	277 994
Ginseng	0	0	0	0	0	23 514	0	0	0	15 341	38 855
Graines de moutarde	.	.	.	.	.	.	1 168	39 343	6 180	.	46 691
Graines de tournesol	.	.	.	.	.	.	18 179	5 840	1 089	0	25 108
Lentilles	.	.	.	.	.	.	10 707	59 034	2 270	.	72 011
Alpistes des canaries	.	.	.	.	.	.	1 528	30 613	..	.	32 141
Haricots secs	.	.	.	.	3 274	28 363	3 082	.	6 957	.	41 676
Pois secs	.	.	.	.	0	0	12 175	56 972	29 910	0	99 057
Graines fourragères	0	0	0	0	232	1 624	2 431	4 496	24 959	2 164	35 906
Foin et trèfle	22	71	118	127	9 096	10 375	2 325	12 368	42 505	16 744	93 751
Produits d'érable	.	0	702	3 180	46 558	8 658	.	.	.	.	59 098
Produits forestiers	54	779	10 607	5 980	57 304	16 484	971	3 337	16 879	30 865	143 260
Diverses cultures	688	1 570	2 724	2 771	15 492	17 215	15 034	12 127	7 618	5 568	80 807
<b>Total, cultures</b>	<b>9 092</b>	<b>123 265</b>	<b>87 586</b>	<b>114 519</b>	<b>818 194</b>	<b>2 116 725</b>	<b>1 059 076</b>	<b>2 592 581</b>	<b>1 562 256</b>	<b>562 360</b>	<b>9 045 654</b>
Bovins	1 885	33 200	29 242	25 558	209 622	862 678	297 792	625 112	2 103 825	198 238	4 387 152
Veaux	187	105	3 070	2 561	149 751	111 033	65 135	130 027	6 046	69 217	537 132
Porcs	2 933	21 575	26 342	15 990	618 625	561 034	276 732	154 476	322 885	41 761	2 042 353
Moutons	9	8	59	27	558	1 900	46	69	82	289	3 047
Agneaux	341	208	1 547	457	7 043	21 220	6 797	3 174	14 431	4 857	60 075
Produits laitiers	20 803	41 209	83 777	56 009	1 151 340	1 066 867	115 150	88 474	244 663	265 882	3 134 174
Poules et poulets	14 798	4 060	34 761	27 345	289 763	343 050	38 430	29 769	85 494	139 338	1 006 808
Dindons	x	x	5 709	3 826	48 878	88 982	14 634	7 956	18 214	21 788	210 047
Oeufs	8 214	2 764	23 244	16 536	100 520	192 922	49 708	20 680	47 481	72 386	534 455
Urine de jument gravidé	0	0	0	0	0	0	x	x	x	0	x
Laine	6	5	40	7	152	240	47	119	444	60	1 120
Miel	.	100	621	331	5 705	9 203	7 982	10 367	13 352	2 724	50 385
Fourrures	216	361	5 858	563	1 554	7 530	701	80	757	2 891	20 511
Embryons	x	x	x	x	x	x	x	x	x	x	x
Chevaux	x	x	x	x	x	x	x	x	x	x	x
Bétail divers	327	896	2 710	2 227	28 761	58 735	16 006	23 649	36 632	21 771	191 714
<b>Total, bétail</b>	<b>49 765</b>	<b>104 552</b>	<b>217 036</b>	<b>151 496</b>	<b>2 624 340</b>	<b>3 343 732</b>	<b>933 795</b>	<b>1 108 380</b>	<b>2 925 608</b>	<b>841 504</b>	<b>12 300 208</b>
Paiements, Compte de stabilisation du revenu net	21	1 148	144	0	1 888	23 902	24 046	69 919	39 118	2 274	162 460
Paiements, Régime d'assurance du revenu brut	0	2 481	880	2 215	119 919	108 735	275 045	467 415	350 890	7 683	1 335 263
Paiements, d'assurance-récolte	68	2 304	532	9 348	52 025	182 206	69 895	259 741	134 613	12 989	723 721
Assurance-grêle privée	0	0	0	0	0	0	9 079	22 309	15 690	0	47 078
Paiements, la Loi de stabilisation concernant le grain de l'Ouest	.	.	.	.	.	.	-2 609	-7 652	-4 656	-91	-15 008
Paiements sur la stabilisation des prix agricoles	0	0	0	0	11	5	0	0	0	0	16
Paiements tripartites	0	-2	1 701	122	3 215	5 213	1 446	4 924	2 982	1 671	21 272
Paiements, provinciaux de stabilisation	1 705	963	1 800	891	250 414	1 167	0	0	0	5 019	261 959
Subvention aux produit laitiers	.	4 774	3 009	2 884	109 828	70 029	8 637	5 473	14 935	10 361	229 930
Autres paiements	1 672	1 252	27	1 620	1 561	27 976	1 944	15 549	22 591	1 775	75 967
<b>Total, paiements</b>	<b>3 466</b>	<b>12 920</b>	<b>8 093</b>	<b>17 080</b>	<b>538 861</b>	<b>419 233</b>	<b>387 483</b>	<b>837 678</b>	<b>576 163</b>	<b>41 681</b>	<b>2 842 658</b>
<b>Total, recettes</b>	<b>62 323</b>	<b>240 737</b>	<b>312 715</b>	<b>283 095</b>	<b>3 981 395</b>	<b>5 879 690</b>	<b>2 380 354</b>	<b>4 538 639</b>	<b>5 064 027</b>	<b>1 445 545</b>	<b>24 188 520</b>

Nota : Les données dans ce tableau ont été révisées pour la dernière fois en novembre 2003.



Tableau 1-14

Recettes monétaires agricoles — Statistiques économiques agricoles, 1994

	Terre-Neuve-et-Labrador	Île-du-Prince-Édouard	Nouvelle-Écosse	Nouveau-Brunswick	Québec	Ontario	Manitoba	Saskatchewan	Alberta	Colombie-Britannique	Canada
	'000 de dollars										
Blé, sauf durum	.	1 824	676	401	12 673	89 418	312 137	1 050 917	502 263	12 592	1 982 901
Blé, sauf durum, paiement de la CCB	.	.	.	.	.	47 244	169 892	544 330	234 861	5 789	1 002 116
Blé durum	.	.	.	.	.	.	12 253	376 925	64 310	.	453 488
Blé durum, paiements de la CCB	.	.	.	.	.	.	6 891	208 012	39 219	.	254 122
Avoine	.	429	101	481	6 123	5 557	27 635	55 120	45 835	3 602	144 883
Orge	.	5 139	340	1 887	17 332	10 805	43 309	210 528	224 062	3 925	517 327
Orge, paiements de la CCB	.	.	.	.	.	.	14 463	54 251	41 651	827	111 192
Recettes différées	.	.	.	.	.	.	-124 563	-397 260	-243 293	-7 724	-772 840
Remboursement différé	.	.	.	.	.	.	62 368	184 957	106 008	2 759	356 092
Seigle	.	.	.	.	.	4 132	3 525	10 190	6 318	145	24 310
Graine de lin	.	.	.	.	.	0	75 123	100 596	9 186	0	184 905
Canola	.	.	.	.	.	14 689	402 350	901 960	773 332	18 833	2 111 164
Soya	.	633	.	.	35 058	470 987	.	.	.	.	506 678
Maïs	.	.	298	.	163 896	333 102	6 901	.	1 592	.	505 789
Betteraves à sucre	.	.	.	.	0	.	13 921	.	26 627	.	40 548
Pommes de terre	1 485	163 704	5 966	81 594	74 967	58 858	62 336	11 928	44 981	27 285	533 104
Légumes	4 403	7 248	20 347	9 293	216 691	415 626	20 519	x	x	121 050	863 319
Pommes	.	.	9 415	1 791	28 078	55 120	100	.	.	49 394	143 898
Autres fruits de verger	.	.	203	.	.	48 322	.	.	.	15 350	63 875
Fraises	814	1 417	3 480	2 028	14 715	27 461	3 700	x	x	5 729	63 202
Autres petits fruits et raisins	129	1 036	13 454	4 177	16 848	32 536	745	1 751	522	84 813	156 011
Industrie floricole et pépinières	3 245	1 298	24 331	12 667	125 369	418 499	22 218	10 869	58 129	207 353	883 978
Tabac	.	6 540	1 156	353	20 972	344 925	.	.	.	.	373 946
Ginseng	0	0	0	0	0	23 591	0	0	0	23 116	46 707
Graines de moutarde	.	.	.	.	.	.	1 165	59 685	8 225	.	69 075
Graines de tournesol	.	.	.	.	.	.	12 239	4 214	943	0	17 396
Lentilles	.	.	.	.	.	.	9 668	84 778	3 362	.	97 808
Alpistes des canaries	.	.	.	.	.	.	2 268	37 014	.	.	39 282
Haricots secs	.	.	.	.	3 564	48 949	11 964	.	15 112	.	79 589
Pois secs	.	.	.	.	0	0	21 774	120 379	50 332	0	192 485
Graines fourragères	0	0	0	0	173	1 358	6 248	12 827	22 256	3 010	45 872
Foin et trèfle	33	97	185	196	8 365	14 735	2 379	13 281	47 372	16 304	102 947
Produits d'érable	.	0	1 182	4 094	85 856	9 261	.	.	.	.	100 393
Produits forestiers	54	867	11 845	6 293	63 476	18 101	1 083	3 994	21 692	34 256	161 661
Diverses cultures	853	2 741	2 667	2 590	13 322	18 201	13 370	16 853	8 187	6 599	85 383
<b>Total, cultures</b>	<b>11 016</b>	<b>192 973</b>	<b>95 646</b>	<b>127 845</b>	<b>907 478</b>	<b>2 511 477</b>	<b>1 217 981</b>	<b>3 680 647</b>	<b>2 162 536</b>	<b>635 007</b>	<b>11 542 606</b>
Bovins	1 780	27 338	29 814	23 972	191 201	822 824	250 662	523 334	2 185 116	200 044	4 256 085
Veaux	158	167	2 958	2 053	161 179	114 122	66 463	151 165	6 092	52 488	556 845
Porcs	881	22 326	25 561	16 979	633 236	535 301	289 749	146 661	315 333	45 796	2 031 823
Moutons	5	5	40	11	611	1 705	44	57	109	321	2 908
Agneaux	236	258	1 263	343	9 656	19 773	8 477	3 091	12 991	4 787	60 875
Produits laitiers	20 731	41 014	85 059	58 507	1 236 064	1 155 183	127 144	90 654	257 843	282 266	3 354 465
Poules et poulets	15 442	4 091	37 435	28 928	301 102	358 065	38 684	30 121	92 911	154 169	1 060 948
Dindons	x	x	6 026	4 403	45 878	96 746	15 703	7 911	19 769	24 566	221 061
Oeufs	7 830	2 607	23 024	17 124	108 914	200 043	51 707	22 167	50 498	76 084	559 998
Urine de jument gravide	0	0	0	0	0	0	x	x	x	0	x
Laine	5	5	53	11	163	279	48	118	404	41	1 127
Miel	.	123	771	441	5 602	8 762	7 366	9 617	15 609	3 025	51 316
Fourrures	x	760	9 213	1 111	2 530	11 474	1 293	97	x	5 720	34 192
Embryons	x	x	x	x	x	x	x	x	x	x	x
Chevaux	x	x	x	x	x	x	x	x	x	x	x
Bétail divers	351	982	3 310	2 905	31 400	52 919	15 508	24 201	47 879	23 655	203 110
<b>Total, bétail</b>	<b>47 748</b>	<b>99 749</b>	<b>224 599</b>	<b>156 864</b>	<b>2 733 622</b>	<b>3 397 966</b>	<b>919 248</b>	<b>1 024 243</b>	<b>3 036 576</b>	<b>873 276</b>	<b>12 513 891</b>
Paiements, Compte de stabilisation du revenu net	9	208	118	62	595	9 217	4 152	16 629	8 210	1 419	40 619
Paiements, Régime d'assurance du revenu brut	0	8 505	1 242	1 101	128 631	17 766	161 930	3 791	217 513	2 380	542 859
Paiements, d'assurance-récolte	41	1 506	642	3 631	40 045	38 015	96 407	173 594	55 739	5 205	414 825
Assurance-grêle privée	0	0	0	0	0	0	36 887	133 610	27 683	0	198 180
Paiements, la Loi de stabilisation concernant le grain de l'Ouest	.	.	.	.	.	.	-230	-674	-411	-8	-1 323
Paiements sur la stabilisation des prix agricoles	0	0	0	0	0	5	0	0	0	0	5
Paiements tripartites	0	556	780	200	8 723	7 728	5 282	3 921	33 709	6 687	67 586
Paiements, provinciaux de stabilisation	2 883	739	1 800	583	290 245	409	0	0	0	3 813	300 472
Subvention aux produit laitiers	.	4 289	2 765	2 748	104 971	69 107	8 442	5 432	14 928	9 622	222 304
Autres paiements	1 709	160	20	215	544	1 162	916	9 347	24 838	461	39 372
<b>Total, paiements</b>	<b>4 642</b>	<b>15 963</b>	<b>7 367</b>	<b>8 540</b>	<b>573 754</b>	<b>143 409</b>	<b>313 786</b>	<b>345 650</b>	<b>382 209</b>	<b>29 579</b>	<b>1 824 899</b>
<b>Total, recettes</b>	<b>63 406</b>	<b>308 685</b>	<b>327 612</b>	<b>293 249</b>	<b>4 214 854</b>	<b>6 052 852</b>	<b>2 451 015</b>	<b>5 050 540</b>	<b>5 581 321</b>	<b>1 537 862</b>	<b>25 881 396</b>

Nota : Les données dans ce tableau ont été révisées pour la dernière fois en novembre 2003.



Tableau 1-15

## Recettes monétaires agricoles — Statistiques économiques agricoles, 1995

	Terre-Neuve-et-Labrador	Île-du-Prince-Édouard	Nouvelle-Écosse	Nouveau-Brunswick	Québec	Ontario	Manitoba	Saskatchewan	Alberta	Colombie-Britannique	Canada
	'000 de dollars										
Blé, sauf durum	.	2 154	1 065	461	16 215	135 567	399 164	1 020 795	632 159	12 113	2 219 693
Blé, sauf durum, paiement de la CCB	.	.	.	.	.	24 837	164 781	509 164	264 256	7 747	970 785
Blé durum	.	.	.	.	.	.	22 832	474 779	106 344	.	603 955
Blé durum, paiements de la CCB	.	.	.	.	.	.	12 507	304 093	61 984	.	378 584
Avoine	.	357	144	422	6 519	6 501	48 436	87 747	70 856	3 881	224 863
Orge	.	7 825	221	2 624	16 628	11 998	60 705	313 742	301 787	4 270	719 800
Orge, paiements de la CCB	.	.	.	.	.	.	5 694	45 641	31 166	896	83 397
Recettes différées	.	.	.	.	.	.	-134 617	-462 960	-238 424	-7 813	-843 814
Remboursement différé	.	.	.	.	.	.	124 563	397 260	243 293	7 724	772 840
Seigle	.	.	.	.	.	4 095	5 664	13 635	7 305	77	30 776
Graine de lin	.	.	.	.	.	0	92 747	128 630	8 933	0	230 310
Canola	.	.	.	.	.	21 070	370 142	790 197	709 701	15 252	1 906 362
Soya	.	388	.	.	70 156	591 115	.	.	.	.	661 659
Maïs	.	.	157	.	216 590	474 347	11 893	.	1 307	.	704 294
Betteraves à sucre	.	.	.	.	0	.	19 642	.	32 401	.	52 043
Pommes de terre	1 464	149 741	5 876	67 771	61 645	53 794	68 544	15 435	57 362	36 009	517 641
Légumes	3 363	7 146	20 424	8 751	230 741	432 407	23 856	2 620	51 534	142 313	923 155
Pommes	..	..	10 598	1 943	30 763	73 878	120	..	..	..	66 847
Autres fruits de verger	..	..	226	..	..	49 953	..	..	5	..	17 932
Fraises	937	1 379	5 073	5 240	15 446	28 381	3 800	1 239	1 971	4 662	68 128
Autres petits fruits et raisins	62	682	13 922	3 922	17 093	37 775	1 125	1 740	992	95 297	172 610
Industrie floricole et pépinières	5 971	1 687	29 064	11 953	134 872	445 287	22 534	11 668	61 188	217 316	941 540
Tabac	.	5 095	1 360	347	20 862	268 983	.	.	.	.	296 647
Ginseng	0	0	0	0	0	45 198	0	0	0	25 472	70 670
Graines de moutarde	.	.	.	.	.	.	854	59 472	14 227	.	74 553
Graines de tournesol	.	.	.	.	.	.	18 179	5 799	1 764	0	25 742
Lentilles	.	.	.	.	.	.	11 876	116 238	6 553	.	134 667
Alpistes des canaries	.	.	.	.	.	.	3 875	53 686	831	.	58 392
Haricots secs	.	.	.	.	5 312	63 723	15 477	.	16 871	.	101 383
Pois secs	.	.	.	.	0	0	23 578	133 179	60 518	625	217 900
Graines fourragères	0	0	0	0	197	1 211	8 310	15 119	18 716	3 427	46 980
Foin et trèfle	52	145	320	315	7 704	21 520	2 950	15 457	65 316	18 298	132 077
Produits d'érable	.	0	910	3 092	77 076	9 897	.	.	.	.	90 975
Produits forestiers	55	955	13 083	6 606	69 648	19 718	1 194	4 650	26 505	37 647	180 061
Diverses cultures	1 021	2 823	2 582	1 873	10 472	17 773	x	x	x	6 033	93 172
<b>Total, cultures</b>	<b>12 925</b>	<b>180 377</b>	<b>105 025</b>	<b>115 320</b>	<b>1 007 939</b>	<b>2 839 028</b>	<b>1 426 786</b>	<b>4 085 407</b>	<b>2 625 273</b>	<b>716 025</b>	<b>13 114 105</b>
Bovins	1 675	28 620	27 804	24 720	176 603	760 403	260 637	484 938	2 215 729	165 874	4 147 003
Veaux	144	105	1 948	1 574	150 398	86 300	51 320	130 825	5 336	32 236	460 186
Porcs	968	24 823	26 606	17 862	681 588	587 417	322 982	161 303	381 812	47 099	2 252 460
Moutons	8	8	46	15	639	1 983	74	48	175	210	3 206
Agneaux	213	198	1 331	402	10 070	21 485	9 875	3 459	14 219	5 151	66 403
Produits laitiers	21 878	43 299	88 258	61 744	1 295 689	1 169 532	128 720	96 035	265 643	292 287	3 463 085
Poules et poulets	16 180	4 358	39 738	28 954	305 254	341 455	38 489	26 460	91 697	158 375	1 050 960
Dindons	x	x	5 937	4 646	52 813	101 082	16 448	8 434	20 707	27 764	237 891
Oeufs	8 550	2 751	23 377	18 000	112 312	212 119	55 836	23 500	52 799	81 582	590 826
Urine de jument gravidé	0	0	0	0	0	0	x	x	x	0	x
Laine	9	5	31	1	318	628	85	197	610	92	1 976
Miel	.	109	1 055	473	4 826	8 752	8 371	10 709	19 689	4 225	58 209
Fourrures	283	771	9 443	971	1 732	10 264	1 327	87	1 341	5 003	31 222
Embryons	x	x	x	x	x	x	x	x	x	x	x
Chevaux	x	x	x	x	x	x	x	x	x	x	x
Bétail divers	410	1 186	3 899	3 642	34 046	45 675	15 875	25 618	60 138	23 885	214 374
<b>Total, bétail</b>	<b>50 366</b>	<b>106 300</b>	<b>229 537</b>	<b>163 072</b>	<b>2 833 958</b>	<b>3 364 937</b>	<b>956 398</b>	<b>988 764</b>	<b>3 166 414</b>	<b>844 054</b>	<b>12 703 800</b>
Paiements, Compte de stabilisation du revenu net	19	138	171	31	454	11 593	4 465	24 001	3 290	2 134	46 296
Paiements, Régime d'assurance du revenu brut	0	3 924	763	2 304	66 315	-199	50 393	-254	54 635	986	178 867
Paiements, d'assurance-récolte	1	1 864	292	5 902	38 154	25 818	36 825	139 740	54 650	3 479	306 725
Assurance-grêle privée	0	0	0	0	0	0	14 898	134 714	25 126	0	174 738
Paiements, la Loi de stabilisation concernant le grain de l'Ouest	.	.	.	.	.	.	-109	-319	-195	-3	-626
Paiements sur la stabilisation des prix agricoles	0	0	0	0	0	2	0	0	0	0	2
Paiements tripartites	0	-1	-11	-1	1 496	725	972	2 761	4 477	133	10 551
Paiements, provinciaux de stabilisation	3 057	628	1 800	477	302 016	0	0	0	0	150	308 128
Subvention aux produit laitiers	.	4 197	2 889	2 750	102 346	65 258	7 919	5 335	13 169	9 690	213 553
Autres paiements	4	15 792	690	369	693	8 210	4 741	5 545	22 226	8 912	67 182
<b>Total, paiements</b>	<b>3 081</b>	<b>26 542</b>	<b>6 594</b>	<b>11 832</b>	<b>511 474</b>	<b>111 407</b>	<b>120 104</b>	<b>311 523</b>	<b>177 378</b>	<b>25 481</b>	<b>1 305 416</b>
<b>Total, recettes</b>	<b>66 372</b>	<b>313 219</b>	<b>341 156</b>	<b>290 224</b>	<b>4 353 371</b>	<b>6 315 372</b>	<b>2 503 288</b>	<b>5 385 694</b>	<b>5 969 065</b>	<b>1 585 560</b>	<b>27 123 321</b>

Nota : Les données dans ce tableau ont été révisées pour la dernière fois en novembre 2003.

Tableau 1-16

Recettes monétaires agricoles — Statistiques économiques agricoles, 1996

	Terre-Neuve-et-Labrador	Île-du-Prince-Édouard	Nouvelle-Écosse	Nouveau-Brunswick	Québec	Ontario	Manitoba	Saskatchewan	Alberta	Colombie-Britannique	Canada
	'000 de dollars										
Blé, sauf durum	.	2 520	957	298	14 315	134 728	526 248	1 303 949	850 399	19 063	2 852 477
Blé, sauf durum, paiement de la CCB	.	.	.	.	.	25 074	122 927	338 202	220 777	5 866	712 846
Blé durum	.	.	.	.	.	.	18 403	495 774	115 787	.	629 964
Blé durum, paiements de la CCB	.	.	.	.	.	.	7 736	225 722	54 382	.	287 840
Avoine	.	1 060	198	357	9 511	5 371	85 133	110 861	88 387	4 549	305 427
Orge	.	7 024	838	1 661	20 359	14 463	84 943	398 214	425 060	7 565	960 127
Orge, paiements de la CCB	.	.	.	.	.	.	9 171	67 506	45 665	850	123 192
Recettes différées	.	.	.	.	.	.	-146 808	-598 195	-284 641	-6 424	-1 036 068
Remboursement différé	.	.	.	.	.	.	134 617	462 960	238 424	7 813	843 814
Seigle	.	.	.	.	.	5 845	10 053	15 652	7 330	109	38 989
Graine de lin	.	.	.	.	.	0	88 653	123 128	9 094	0	220 875
Canola	.	.	.	.	668	12 314	396 994	750 127	794 467	14 386	1 968 956
Soya	.	374	.	.	67 605	558 694	.	.	.	.	626 673
Maïs	.	.	384	.	282 843	509 535	15 264	.	102	.	808 128
Betteraves à sucre	.	.	.	.	0	0	13 662	.	27 008	.	40 670
Pommes de terre	1 623	137 544	6 519	70 733	72 820	48 956	91 964	17 731	61 515	23 719	533 124
Légumes de serre	43	381	4 292	1 350	39 901	101 129	244	248	14 712	56 173	218 473
Autres légumes	3 759	6 848	18 743	7 281	196 464	342 667	25 536	3 509	38 001	106 877	749 685
Pommes	x	x	11 832	2 287	30 410	80 352	227	x	x	61 340	186 587
Autres fruits de verger	x	x	810	24	556	36 355	.	x	x	17 074	54 853
Fraises	1 090	876	4 360	2 736	15 180	14 073	1 900	743	1 455	6 226	48 639
Autres petits fruits et raisins	181	1 484	22 227	8 436	36 111	39 458	875	1 825	545	94 959	206 101
Industrie floricole et pépinières	6 236	1 620	27 836	14 063	125 610	469 508	22 885	13 588	54 713	263 276	999 335
Tabac	.	492	0	0	21 269	323 571	.	.	.	.	345 332
Ginseng	0	0	0	0	0	51 612	0	0	0	26 403	78 015
Graines de moutarde	.	.	.	.	.	.	1 987	92 359	16 628	.	110 974
Graines de tournesol	.	.	.	.	.	.	13 145	4 963	1 499	0	19 607
Lentilles	.	.	.	.	.	.	8 168	122 491	4 620	.	135 279
Alpistes des canaries	.	.	.	.	.	.	7 650	71 285	2 717	.	81 652
Haricots secs	.	.	.	.	6 705	36 057	13 621	.	7 425	.	63 808
Pois secs	.	.	.	.	0	0	24 546	135 075	59 406	798	219 825
Graines fourragères	0	0	0	0	208	1 620	13 511	17 630	30 407	3 409	66 785
Foin et trèfle	50	177	301	432	10 826	25 407	4 793	21 392	60 338	13 567	137 283
Produits d'érable	.	0	759	3 613	102 207	14 807	.	.	.	.	121 386
Produits forestiers	63	1 057	13 100	6 752	64 668	19 892	1 357	4 346	22 634	33 668	167 537
Diverses cultures	1 024	2 796	2 400	1 477	2 461	10 340	19 192	x	x	5 862	88 039
<b>Total, cultures</b>	<b>14 090</b>	<b>164 376</b>	<b>115 556</b>	<b>121 500</b>	<b>1 120 697</b>	<b>2 881 828</b>	<b>1 618 597</b>	<b>4 237 642</b>	<b>2 974 815</b>	<b>767 128</b>	<b>14 016 229</b>
Bovins	1 400	27 566	25 191	22 222	206 696	781 659	269 987	514 171	2 344 239	165 638	4 358 769
Veaux	123	109	530	1 206	132 795	71 115	37 860	98 397	3 389	26 466	371 990
Porcs	1 788	30 569	36 078	22 791	922 105	744 165	448 465	183 227	444 585	50 986	2 884 759
Moutons	6	6	46	13	521	1 866	63	53	191	261	3 026
Agneaux	211	189	1 399	289	7 866	24 067	11 449	6 194	16 954	6 194	74 812
Produits laitiers	22 346	45 840	85 924	63 128	1 286 466	1 185 680	132 386	96 364	290 753	305 846	3 514 733
Poules et poulets	19 744	5 051	46 920	36 102	362 746	406 237	48 051	29 010	103 204	191 226	1 248 291
Dindons	x	x	7 555	4 543	56 365	121 256	17 811	9 088	21 911	28 308	266 906
Oeufs	9 698	3 203	25 298	18 970	123 983	236 774	59 383	24 620	55 173	87 854	644 956
Urine de jument gravide	0	0	0	0	0	0	x	x	x	0	x
Laine	11	13	56	14	192	374	70	65	397	37	1 229
Miel	.	103	1 123	408	4 845	8 182	11 442	13 186	19 693	3 835	62 817
Fourrures	421	2 017	16 463	1 010	3 620	18 983	2 571	110	2 880	9 899	57 974
Embryons	x	x	x	x	x	x	x	x	x	x	x
Chevaux	x	x	x	x	x	x	x	x	x	x	x
Bétail divers	503	1 446	4 833	4 576	39 533	42 324	18 186	28 862	75 500	26 744	242 507
<b>Total, bétail</b>	<b>56 307</b>	<b>116 189</b>	<b>251 490</b>	<b>175 350</b>	<b>3 152 437</b>	<b>3 659 873</b>	<b>1 113 602</b>	<b>1 024 099</b>	<b>3 401 506</b>	<b>906 441</b>	<b>13 857 294</b>
Paiements, Compte de stabilisation du revenu net	85	765	563	599	1 106	30 295	14 714	47 678	14 128	4 783	114 716
Paiements, Régime d'assurance du revenu brut	0	1 492	247	1 083	11 589	563	8 580	145 381	8 164	-9	177 090
Paiements, d'assurance-récolte	33	1 595	400	8 201	28 323	58 096	20 216	97 250	39 266	3 452	256 832
Assurance-grêle privée	0	0	0	0	0	0	5 644	49 797	26 172	0	81 613
Paiements, la Loi de stabilisation concernant le grain de l'Ouest	.	.	.	.	.	.	-787	-2 308	-1 404	-28	-4 527
Paiements sur la stabilisation des prix agricoles	0	0	0	0	0	0	0	0	0	0	0
Paiements tripartites	0	0	0	80	39	14	17	-19	477	-1 069	-461
Paiements, provinciaux de stabilisation	2 136	628	1 650	14	295 931	0	0	0	0	0	300 359
Subvention aux produit laitiers	.	3 179	2 668	2 303	77 955	53 742	6 537	4 268	11 677	8 328	170 657
Autres paiements	4 521	5 017	7 407	5 544	3 739	1 122	1 260	6 749	53 406	16 760	105 525
<b>Total, paiements</b>	<b>6 775</b>	<b>12 676</b>	<b>12 935</b>	<b>17 824</b>	<b>418 682</b>	<b>143 832</b>	<b>56 181</b>	<b>348 796</b>	<b>151 886</b>	<b>32 217</b>	<b>1 201 804</b>
<b>Total, recettes</b>	<b>77 172</b>	<b>293 241</b>	<b>379 981</b>	<b>314 674</b>	<b>4 691 816</b>	<b>6 685 533</b>	<b>2 788 380</b>	<b>5 610 537</b>	<b>6 528 207</b>	<b>1 705 786</b>	<b>29 075 327</b>

Nota : Les données dans ce tableau ont été révisées pour la dernière fois en novembre 2003.

Tableau 1-17

Recettes monétaires agricoles — Statistiques économiques agricoles, 1997<sup>1</sup>

	Terre-Neuve-et-Labrador	Île-du-Prince-Édouard	Nouvelle-Écosse	Nouveau-Brunswick	Québec	Ontario	Manitoba	Saskatchewan	Alberta	Colombie-Britannique	Canada
	'000 de dollars										
Blé, sauf durum	.	2 250	695	328	12 995	70 468	557 616	1 439 226	751 557	11 426	2 846 561
Blé, sauf durum, paiement de la CCB	.	.	.	.	.	0	65 861	183 440	114 532	3 189	367 022
Blé durum	.	.	.	.	.	.	19 004	550 577	104 598	.	674 179
Blé durum, paiements de la CCB	.	.	.	.	.	.	6 549	185 596	41 847	.	233 992
Avoine	.	943	163	437	8 106	5 412	79 379	117 531	55 349	1 850	269 170
Orge	.	6 561	668	1 915	16 737	11 691	76 246	331 064	277 718	4 560	727 160
Orge, paiements de la CCB	.	.	.	.	.	.	10 584	67 072	46 358	692	124 706
Recettes différées	.	.	.	.	.	.	-169 952	-573 007	-251 287	-5 949	-1 000 195
Remboursement différé	.	.	.	.	.	.	146 808	598 195	284 641	6 424	1 036 068
Seigle	.	.	.	.	.	5 410	9 244	12 879	6 691	18	34 242
Graine de lin	.	.	.	.	.	0	134 764	149 387	7 481	0	291 632
Canola	.	.	.	.	1 962	17 507	471 851	873 380	755 087	7 963	2 127 750
Soya	.	766	.	.	86 497	726 959	.	.	.	.	814 222
Maïs	.	.	335	.	243 934	435 216	16 339	.	282	.	696 106
Betteraves à sucre	.	.	.	.	0	.	4 421	.	30 062	.	34 483
Pommes de terre	1 281	128 843	7 304	63 765	69 076	57 625	94 330	18 335	52 140	19 882	512 581
Légumes de serre	35	392	4 757	1 370	42 160	122 163	285	627	15 902	82 670	270 361
Autres légumes	3 411	8 660	14 189	7 556	220 016	344 632	25 150	3 002	40 914	105 725	773 255
Pommes	x	x	11 735	2 000	25 104	90 951	x	x	x	47 616	177 705
Autres fruits de verger	x	x	831	37	570	41 686	.	0	5	13 981	57 135
Fraises	1 200	866	3 136	2 000	16 376	17 351	1 955	560	1 325	4 343	49 112
Autres petits fruits et raisins	206	2 274	16 328	8 986	41 213	46 510	530	1 531	1 601	82 945	202 124
Industrie floricole et pépinières	6 291	1 570	30 381	23 851	134 187	505 264	22 654	14 813	68 349	287 856	1 095 216
Tabac	.	0	0	0	22 268	330 999	.	.	.	.	353 267
Ginseng	0	0	0	0	0	39 897	0	0	0	23 570	63 467
Graines de moutarde	.	.	.	.	.	.	2 210	78 054	14 897	.	95 161
Graines de tournesol	.	.	.	.	.	.	12 410	3 691	1 065	0	17 166
Lentilles	.	.	.	.	.	.	4 012	91 536	2 022	.	97 570
Alpistes des canaries	.	.	.	.	.	.	4 404	42 072	1 753	.	48 229
Haricots secs	.	.	.	.	6 579	28 640	18 763	.	18 485	.	72 467
Pois secs	.	.	.	.	0	0	25 744	153 683	59 277	633	239 337
Pois chiches	.	.	.	.	.	.	.	912	0	.	912
Graines fourragères	0	0	0	0	188	1 824	14 909	26 664	29 860	4 073	77 518
Foin et trèfle	50	281	270	403	11 616	30 827	12 157	22 175	82 867	10 648	171 294
Produits d'érable	.	0	888	4 201	115 901	10 108	.	.	.	.	131 098
Produits forestiers	74	1 157	13 120	6 898	59 688	20 066	1 518	4 040	18 760	29 692	155 013
Arbres de Noël	384	204	11 102	6 999	35 606	11 700	100	18	71	700	66 884
Diverses cultures	892	2 386	2 214	1 635	3 865	10 703	x	x	x	4 321	99 020
<b>Total, cultures</b>	<b>13 846</b>	<b>157 276</b>	<b>118 116</b>	<b>132 381</b>	<b>1 174 644</b>	<b>2 983 609</b>	<b>1 694 342</b>	<b>4 438 829</b>	<b>2 641 119</b>	<b>748 828</b>	<b>14 102 990</b>
Bovins	1 636	29 800	29 021	23 458	239 874	781 858	298 710	622 680	2 531 552	199 877	4 758 466
Veaux	149	107	1 541	1 186	152 199	87 462	71 305	173 716	3 679	35 506	526 851
Porcs	1 811	29 181	36 459	24 363	972 436	782 718	467 856	186 079	438 374	50 056	2 989 333
Moutons	6	6	44	13	577	2 337	57	70	180	204	3 494
Agneaux	321	259	1 323	275	8 793	22 512	12 273	5 873	15 117	5 097	71 843
Produits laitiers	23 157	47 146	86 353	63 267	1 371 760	1 234 543	140 430	102 840	316 826	322 945	3 709 267
Poulets et poulets	18 989	5 444	48 746	37 655	379 025	417 679	50 093	29 212	107 645	204 301	1 298 789
Dindons	x	x	6 253	4 361	54 705	118 171	16 787	8 602	21 728	27 915	258 588
Couvours (poussins et dindonneaux)	x	x	x	x	3 857	11 499	5 623	703	1 713	281	28 304
Oeufs	9 341	2 959	20 582	12 653	80 009	189 487	48 292	19 827	36 735	62 989	482 874
Urine de jument gravide	0	0	0	0	0	0	x	x	x	0	x
Laine	11	8	38	13	312	363	97	123	487	54	1 506
Miel	.	124	1 047	497	5 701	9 284	14 359	15 009	22 857	5 608	74 486
Fourrures	x	1 135	12 821	x	2 550	13 597	1 643	44	x	6 289	41 261
Embryons	x	x	x	x	x	x	x	x	x	x	x
Chevaux	x	x	x	x	x	x	x	x	x	x	x
Bétail divers	479	1 555	4 824	4 332	37 885	41 924	18 616	36 539	82 168	30 752	259 074
<b>Total, bétail</b>	<b>56 281</b>	<b>117 786</b>	<b>249 107</b>	<b>177 522</b>	<b>3 315 111</b>	<b>3 732 311</b>	<b>1 199 864</b>	<b>1 219 735</b>	<b>3 602 677</b>	<b>956 486</b>	<b>14 626 880</b>
Paiements, Compte de stabilisation du revenu net	64	2 180	509	1 234	1 790	34 318	20 065	65 109	22 773	5 280	153 322
Paiements, Régime d'assurance du revenu brut	0	0	0	0	6 151	0	15 829	-667	21 487	1 656	44 456
Paiements, d'assurance-récolte	137	1 481	725	3 188	39 075	47 154	32 682	84 899	80 395	12 985	302 721
Assurance-grêle privée	0	0	0	0	0	0	5 926	50 391	14 751	0	71 068
Paiements, la Loi de stabilisation concernant le grain de l'Ouest	.	.	.	.	.	.	-101	-297	-181	-3	-582
Paiements tripartites	0	0	650	1 109	0	-29	0	-45	3 895	-3	5 577
Paiements, provinciaux de stabilisation	1 662	621	103	134	168 326	0	0	0	0	0	170 846
Subvention aux produit laitiers	.	2 064	3 633	2 746	59 615	53 284	4 528	3 404	9 121	8 215	146 610
Autres paiements	4 154	1 643	2 880	2 743	6 002	1 860	63 090	61 454	65 488	5 427	214 741
<b>Total, paiements</b>	<b>6 017</b>	<b>7 989</b>	<b>8 500</b>	<b>11 154</b>	<b>280 959</b>	<b>136 587</b>	<b>142 019</b>	<b>264 248</b>	<b>217 729</b>	<b>33 557</b>	<b>1 108 759</b>
<b>Total, recettes</b>	<b>76 144</b>	<b>283 051</b>	<b>375 723</b>	<b>321 057</b>	<b>4 770 714</b>	<b>6 852 507</b>	<b>3 036 225</b>	<b>5 922 812</b>	<b>6 461 525</b>	<b>1 738 871</b>	<b>29 838 629</b>

1. À partir de 1997, les données ne peuvent être comparées directement à celles des années précédentes en raison de l'utilisation du Système de classification des industries de l'Amérique du Nord (SCIAN). Voir la section sur le sujet dans « Qualité des données, concepts et méthodologie » pour de plus amples détails.  
**Nota :** Les données dans ce tableau ont été révisées pour la dernière fois en novembre 2003.

Tableau 1-18

Recettes monétaires agricoles — Statistiques économiques agricoles, 1998

	Terre-Neuve-et-Labrador	Île-du-Prince-Édouard	Nouvelle-Écosse	Nouveau-Brunswick	Québec	Ontario	Manitoba	Saskatchewan	Alberta	Colombie-Britannique	Canada
	'000 de dollars										
Blé, sauf durum	.	2 034	632	302	9 189	94 417	323 604	820 007	532 281	3 845	1 786 311
Blé, sauf durum, paiement de la CCB	.	.	.	.	.	25 849	125 558	317 509	174 685	3 448	647 049
Blé durum	.	.	.	.	.	.	13 337	498 112	115 633	.	627 082
Blé durum, paiements de la CCB	.	.	.	.	.	.	6 581	197 341	40 819	.	244 741
Avoine	.	592	142	343	7 701	4 900	62 262	81 149	34 220	1 919	193 228
Orge	.	5 718	614	1 306	18 022	10 245	46 082	245 901	179 136	3 261	510 285
Orge, paiements de la CCB	.	.	.	.	.	.	5 803	31 893	19 137	226	57 059
Recettes différées	.	.	.	.	.	.	-174 192	-535 197	-201 534	-5 505	-916 428
Remboursement différé	.	.	.	.	.	.	169 951	573 005	251 285	5 949	1 000 190
Seigle	.	.	.	.	.	5 025	5 160	5 374	4 182	2	19 743
Graine de lin	.	.	.	.	.	0	93 062	161 964	7 832	0	262 858
Canola	.	.	.	.	4 262	17 868	622 296	1 118 685	881 378	18 718	2 663 207
Soya	.	746	.	.	110 681	688 921	.	.	.	.	800 348
Maïs	.	.	333	.	239 572	385 059	17 039	.	360	.	642 363
Betteraves à sucre	.	.	.	.	0	.	1 436	.	38 402	.	39 838
Pommes de terre	1 219	173 314	6 328	82 958	65 589	54 774	105 497	33 632	63 862	24 993	612 166
Légumes de serre	24	538	4 733	909	44 611	217 735	152	637	17 573	90 037	376 949
Autres légumes	3 520	10 919	16 224	7 101	201 472	362 175	25 207	2 278	42 942	115 980	787 818
Pommes	x	x	12 190	1 904	24 788	88 655	x	x	x	40 890	168 739
Autres fruits de verger	x	x	762	13	682	46 487	.	.	.	x	63 100
Fraises	915	806	2 776	1 746	15 051	17 431	1 410	471	3 135	8 640	52 381
Autres petits fruits et raisins	113	2 128	17 912	8 401	30 684	51 744	465	550	1 255	88 744	201 996
Industrie floricole et pépinières	6 401	1 580	31 614	38 520	155 874	577 397	27 519	15 195	65 138	301 341	1 220 579
Tabac	.	0	0	0	17 433	341 177	.	.	.	.	358 610
Ginseng	0	0	0	0	0	36 851	0	0	0	21 810	58 661
Graines de moutarde	.	.	.	.	.	.	1 519	71 175	15 022	.	87 716
Graines de tournesol	.	.	.	.	.	.	19 699	5 306	1 277	0	26 282
Lentilles	.	.	.	.	.	.	2 400	116 133	2 253	.	120 786
Alpistes des canaries	.	.	.	.	.	.	3 976	34 898	1 411	.	40 285
Haricots secs	.	.	.	.	6 438	31 399	39 959	.	21 126	.	98 922
Pois secs	.	.	.	.	0	0	27 713	187 114	59 516	970	275 313
Pois chiches	.	.	.	.	.	.	.	6 180	0	.	6 180
Graines fourragères	0	0	0	0	232	1 739	17 722	32 227	30 757	4 669	87 346
Foin et trèfle	40	403	314	408	11 741	27 478	13 185	18 525	79 387	13 638	165 119
Produits d'érable	.	0	906	5 754	122 685	8 125	.	.	.	.	137 470
Produits forestiers	82	1 254	13 140	7 040	54 708	20 240	1 680	3 740	14 892	25 714	142 490
Arbres de Noël	384	216	10 778	6 904	36 217	6 078	110	18	84	995	61 784
Diverses cultures	710	2 626	1 564	2 044	4 003	11 862	x	37 607	x	4 241	93 548
<b>Total, cultures</b>	<b>13 428</b>	<b>202 990</b>	<b>120 962</b>	<b>165 653</b>	<b>1 181 635</b>	<b>3 133 631</b>	<b>1 628 931</b>	<b>4 081 478</b>	<b>2 503 767</b>	<b>789 639</b>	<b>13 822 114</b>
Bovins	1 452	28 842	27 412	23 752	206 334	850 897	373 524	663 717	2 759 059	214 946	5 149 935
Veaux	143	247	1 684	1 545	159 498	83 568	76 182	186 131	4 163	41 509	554 670
Porcs	1 537	20 566	26 140	21 665	662 285	581 342	398 324	142 151	309 938	37 217	2 201 165
Moutons	8	8	54	14	679	2 590	72	72	235	302	4 034
Agneaux	313	246	1 542	377	10 414	21 689	10 557	3 982	12 528	6 079	67 727
Produits laitiers	23 898	49 474	91 233	65 146	1 441 488	1 277 740	145 945	106 243	311 460	333 450	3 846 077
Poules et poulets	21 705	5 083	50 074	40 093	385 706	444 099	53 382	28 152	114 848	212 866	1 356 008
Dindons	x	x	4 913	4 105	53 517	111 024	16 919	9 000	21 210	28 082	248 836
Couvours (poussins et dindonneaux)	x	x	x	x	5 356	14 200	5 583	616	986	378	32 406
Oeufs	9 439	2 946	19 550	12 233	78 753	178 293	46 464	18 163	36 701	63 623	466 165
Urine de jument gravide	0	0	0	0	0	0	x	x	x	0	x
Laine	6	3	270	18	300	264	60	134	433	53	1 292
Miel	.	139	1 210	553	6 892	8 905	16 477	16 790	30 734	6 833	88 593
Fourrures	x	1 203	12 824	x	2 078	13 068	1 774	45	x	7 281	41 298
Embryons	x	x	x	x	x	x	x	x	x	x	x
Chevaux	x	x	x	x	x	x	x	x	x	x	x
Bétail divers	484	1 536	4 707	4 083	31 449	39 739	17 892	39 172	86 965	34 469	260 496
<b>Total, bétail</b>	<b>59 386</b>	<b>110 343</b>	<b>241 465</b>	<b>179 722</b>	<b>3 049 517</b>	<b>3 645 816</b>	<b>1 217 143</b>	<b>1 234 941</b>	<b>3 713 494</b>	<b>990 838</b>	<b>14 442 665</b>
Paiements, Compte de stabilisation du revenu net	116	4 513	1 722	613	4 024	76 002	29 678	105 053	38 269	8 734	268 724
Paiements, Régime d'assurance du revenu brut	0	0	0	0	0	0	36	-378	0	0	-342
Paiements, d'assurance-récolte	10	754	888	1 417	17 307	51 329	39 948	95 478	103 327	7 898	318 356
Assurance-grêle privée	0	0	0	0	0	0	5 343	31 246	19 266	0	55 855
Paiements, la Loi de stabilisation concernant le grain de l'Ouest	.	.	.	.	.	.	-40	-116	-71	-1	-228
Paiements tripartites	0	0	0	0	-3	-3	-2	-3	-13	-2	-26
Paiements, provinciaux de stabilisation	0	1 141	7 790	427	498 589	0	0	0	0	0	507 947
Subvention aux produit laitiers	.	1 898	3 323	2 499	54 536	47 364	3 965	2 734	7 711	8 083	132 113
Autres paiements	246	2 825	420	802	18 483	26 349	13 156	1 159	66 605	9 100	139 145
<b>Total, paiements</b>	<b>372</b>	<b>11 131</b>	<b>14 143</b>	<b>5 758</b>	<b>592 936</b>	<b>201 041</b>	<b>92 084</b>	<b>235 173</b>	<b>235 094</b>	<b>33 812</b>	<b>1 421 544</b>
<b>Total, recettes</b>	<b>73 186</b>	<b>324 464</b>	<b>376 570</b>	<b>351 133</b>	<b>4 824 088</b>	<b>6 980 488</b>	<b>2 938 158</b>	<b>5 551 592</b>	<b>6 452 355</b>	<b>1 814 289</b>	<b>29 686 323</b>

Nota : Les données dans ce tableau ont été révisées pour la dernière fois en novembre 2003.

Tableau 1-19

## Recettes monétaires agricoles — Statistiques économiques agricoles, 1999

	Terre-Neuve-et-Labrador	Île-du-Prince-Édouard	Nouvelle-Écosse	Nouveau-Brunswick	Québec	Ontario	Manitoba	Saskatchewan	Alberta	Colombie-Britannique	Canada
	'000 de dollars										
Blé, sauf durum	.	2 184	578	239	7 526	86 619	357 476	747 528	624 198	9 605	1 835 953
Blé, sauf durum, paiement de la CCB	.	.	.	.	.	19 898	115 516	297 864	189 361	4 160	626 799
Blé durum	.	.	.	.	.	.	15 166	373 497	112 820	.	501 483
Blé durum, paiements de la CCB	.	.	.	.	.	.	5 740	185 263	49 127	.	240 130
Avoine	.	569	123	401	7 704	4 244	63 524	72 960	22 980	2 116	174 621
Orge	.	4 964	690	5 226	17 042	7 899	35 043	201 821	145 536	3 131	421 352
Orge, paiements de la CCB	.	.	.	.	.	.	3 304	48 737	28 730	653	81 424
Recettes différées	.	.	.	.	.	.	-114 912	-315 805	-149 200	-3 662	-583 579
Remboursement différé	.	.	.	.	.	.	181 973	539 191	213 575	5 668	940 407
Seigle	.	.	.	.	.	4 570	5 219	3 784	3 632	7	17 212
Graine de lin	.	.	.	.	.	0	42 647	91 200	5 118	0	138 965
Canola	.	.	.	.	4 695	8 896	351 749	783 995	608 211	13 464	1 771 010
Soya	.	641	.	.	91 613	525 940	.	.	.	.	618 194
Maïs	.	.	601	.	265 550	458 786	17 517	.	448	.	742 902
Betteraves à sucre	.	.	.	.	0	.	876	.	29 651	.	30 527
Pommes de terre	1 223	192 238	8 393	93 020	84 697	62 555	118 612	29 096	74 892	35 943	700 669
Légumes de serre	28	442	4 939	1 095	42 671	248 657	88	618	16 222	123 731	438 491
Autres légumes	3 746	11 186	15 026	6 323	213 495	359 492	27 986	1 972	37 521	103 146	779 893
Pommes	x	x	12 640	2 050	29 004	96 500	66	x	x	41 750	182 273
Autres fruits de verger	x	x	818	11	131	50 438	.	x	x	18 923	70 360
Fraises	470	666	3 356	1 200	15 951	17 360	1 555	651	1 660	8 640	51 509
Autres petits fruits et raisins	96	4 137	30 627	12 019	61 638	59 828	328	556	1 506	97 769	268 504
Industrie floricole et pépinières	7 168	1 924	33 091	43 228	153 535	664 640	27 549	14 480	75 730	300 769	1 322 114
Tabac	.	0	0	0	17 746	338 960	.	.	.	.	356 706
Ginseng	0	0	0	0	0	22 921	0	0	0	22 310	45 231
Graines de moutarde	.	.	.	.	.	.	762	75 765	12 959	.	89 486
Graines de tournesol	.	.	.	.	.	.	22 242	6 982	1 102	0	30 326
Lentilles	.	.	.	.	.	.	2 651	189 840	3 469	.	195 960
Alpistes des canaries	.	.	.	.	.	.	3 254	34 935	1 478	.	39 667
Haricots secs	.	.	.	.	10 787	41 942	50 169	.	22 163	.	125 061
Pois secs	.	.	.	.	0	0	16 203	187 973	57 229	742	262 147
Pois chiches	.	.	.	.	.	.	.	21 944	0	.	21 944
Graines fourragères	0	0	0	0	259	1 396	17 907	18 177	40 601	6 527	84 867
Foin et trèfle	43	634	398	361	13 510	25 315	16 102	22 437	81 857	12 075	172 732
Produits d'érable	.	0	1 320	4 065	131 448	10 444	.	.	.	.	147 277
Produits forestiers	92	1 354	13 158	7 188	49 732	20 414	1 840	3 437	11 020	21 737	129 972
Arbres de Noël	384	228	10 800	6 720	41 237	6 078	106	18	77	683	66 331
Diverses cultures	551	2 524	1 831	2 673	3 275	14 460	12 912	25 835	7 668	7 220	78 949
<b>Total, cultures</b>	<b>13 822</b>	<b>223 834</b>	<b>138 389</b>	<b>185 819</b>	<b>1 263 246</b>	<b>3 158 252</b>	<b>1 401 170</b>	<b>3 664 827</b>	<b>2 331 403</b>	<b>837 107</b>	<b>13 217 869</b>
Bovins	1 401	24 813	28 514	25 870	227 989	907 070	360 021	717 119	2 959 643	216 300	5 468 740
Veaux	199	252	2 015	2 013	180 683	92 983	95 216	264 197	8 538	70 166	716 262
Porcs	1 714	21 896	26 651	23 226	725 862	591 152	458 754	163 535	344 341	38 264	2 395 395
Moutons	8	8	55	13	738	2 391	117	90	230	363	4 013
Agneaux	328	261	1 746	433	11 715	22 361	9 203	4 989	13 155	6 273	70 464
Produits laitiers	25 816	48 995	89 852	69 306	1 479 116	1 280 810	152 288	107 658	327 063	340 031	3 920 935
Poules et poulets	21 137	4 984	48 881	38 172	373 897	424 503	54 462	30 257	113 615	210 944	1 320 852
Dindons	x	x	6 010	4 337	54 061	101 977	16 388	8 540	20 221	28 637	240 235
Couvoirs (poussins et dindonneaux)	x	x	x	x	6 318	10 567	5 817	727	1 129	360	30 233
Oeufs	9 289	3 049	19 658	12 416	82 781	184 441	48 597	17 830	36 634	62 896	477 591
Urine de jument gravide	0	0	0	0	0	0	x	x	x	0	x
Laine	7	5	20	10	60	174	29	45	199	6	555
Miel	.	150	1 670	430	5 438	8 734	14 186	17 816	25 832	5 346	79 602
Fourrures	x	1 009	10 311	x	1 759	8 589	1 177	32	x	5 836	30 500
Embryons	x	x	x	x	x	x	x	x	x	x	x
Chevaux	x	x	x	x	x	x	x	x	x	x	x
Bétail divers	470	1 569	4 713	3 908	29 277	39 045	17 920	46 878	95 424	38 458	277 662
<b>Total, bétail</b>	<b>60 650</b>	<b>107 040</b>	<b>240 136</b>	<b>186 080</b>	<b>3 183 955</b>	<b>3 695 030</b>	<b>1 290 818</b>	<b>1 400 139</b>	<b>3 971 292</b>	<b>1 028 067</b>	<b>15 163 207</b>
Paiements, Compte de stabilisation du revenu net	115	5 842	2 174	932	5 194	109 107	58 267	187 785	65 656	9 846	444 918
Paiements, d'assurance-récolte	165	2 204	711	961	8 560	28 644	29 668	117 747	45 967	4 917	239 544
Assurance-grêle privée	0	0	0	0	0	0	10 073	42 230	16 325	0	68 628
Programmes en cas de désastre lié aux revenus	39	7 946	1 880	342	80	77 885	42 183	113 552	81 273	14 141	339 321
Paiements, provinciaux de stabilisation	0	1 029	6 954	0	564 793	0	0	0	0	0	572 776
Subvention aux produit laitiers	.	1 480	2 485	1 940	42 726	36 487	3 137	2 252	6 636	6 509	103 652
Autres paiements	31	195	324	1 676	31 733	80 816	72 689	11 942	2 390	5 399	207 195
<b>Total, paiements</b>	<b>350</b>	<b>18 696</b>	<b>14 528</b>	<b>5 851</b>	<b>653 086</b>	<b>332 939</b>	<b>216 017</b>	<b>475 508</b>	<b>218 247</b>	<b>40 812</b>	<b>1 976 034</b>
<b>Total, recettes</b>	<b>74 822</b>	<b>349 570</b>	<b>393 053</b>	<b>377 750</b>	<b>5 100 287</b>	<b>7 186 221</b>	<b>2 908 005</b>	<b>5 540 474</b>	<b>6 520 942</b>	<b>1 905 986</b>	<b>30 357 110</b>

Nota : Les données dans ce tableau ont été révisées pour la dernière fois en novembre 2003.

Tableau 1-20

Recettes monétaires agricoles — Statistiques économiques agricoles, 2000

	Terre-Neuve-et-Labrador	Île-du-Prince-Édouard	Nouvelle-Écosse	Nouveau-Brunswick	Québec	Ontario	Manitoba	Saskatchewan	Alberta	Colombie-Britannique	Canada
	'000 de dollars										
Blé, sauf durum	.	2 603	772	864	7 348	74 168	352 835	801 957	649 764	7 899	1 898 210
Blé, sauf durum, paiement de la CCB	.	.	.	.	.	32 822	88 463	225 929	164 266	3 818	515 298
Blé durum	.	.	.	.	.	.	3 170	345 451	103 598	.	452 219
Blé durum, paiements de la CCB	.	.	.	.	.	.	2 851	146 416	41 994	.	191 261
Avoine	.	559	93	381	7 432	3 520	68 208	94 060	20 707	1 453	196 413
Orge	.	5 406	276	1 796	17 227	7 571	41 939	217 525	183 564	2 683	477 987
Orge, paiements de la CCB	.	.	.	.	.	.	3 119	64 192	36 797	897	105 005
Recettes différées	.	.	.	.	.	.	-115 838	-315 900	-150 640	-2 940	-585 318
Remboursement différé	.	.	.	.	.	.	127 498	331 329	167 413	3 924	630 164
Seigle	.	.	.	.	.	3 650	4 579	4 071	2 978	7	15 285
Graine de lin	.	.	.	.	.	0	47 099	96 028	5 616	0	148 743
Canola	.	.	.	.	3 371	10 066	324 316	657 349	556 266	8 657	1 560 025
Soya	.	291	.	.	91 180	586 476	.	.	.	.	677 947
Maïs	.	.	45	.	246 809	408 393	20 168	.	658	.	676 073
Betteraves à sucre	.	.	.	.	0	0	0	.	32 899	.	32 899
Pommes de terre	1 195	154 499	10 186	78 848	85 588	65 590	111 288	26 021	113 096	33 605	679 916
Légumes de serre	18	521	4 719	1 028	44 623	296 369	460	742	19 297	136 936	504 713
Autres légumes	3 382	11 703	15 251	6 911	214 595	367 595	27 809	1 702	44 388	102 902	796 238
Pommes	x	x	12 660	2 236	34 805	98 541	76	x	x	43 761	192 361
Autres fruits de verger	x	x	700	10	386	45 836	.	x	x	20 933	67 919
Fraises	800	720	4 725	1 600	15 351	19 565	1 600	451	1 111	7 630	53 553
Autres petits fruits et raisins	116	4 136	27 584	10 907	44 933	53 768	551	1 270	1 356	88 267	232 888
Industrie floricole et pépinières	8 634	1 928	35 245	42 900	154 235	811 333	35 084	18 192	103 980	377 167	1 588 698
Tabac	.	0	0	0	19 124	329 303	.	.	.	.	348 427
Ginseng	0	0	0	0	0	24 856	0	0	0	21 860	46 716
Graines de moutarde	.	.	.	.	.	.	752	56 418	6 592	.	63 763
Graines de tournesol	.	.	.	.	.	.	24 259	5 523	1 456	0	31 237
Lentilles	.	.	.	.	.	.	3 950	237 186	3 406	.	244 542
Alpistes des canaries	.	.	.	.	.	.	2 786	30 458	1 139	.	34 383
Haricots secs	.	.	.	.	3 760	29 631	68 493	.	21 145	.	123 029
Pois secs	.	.	.	.	0	0	14 798	200 232	53 893	848	269 772
Pois chiches	.	.	.	.	.	.	.	61 755	1 358	.	63 113
Graines fourragères	0	0	0	0	316	1 384	19 184	13 073	42 091	6 834	82 882
Foin et trèfle	47	437	365	480	14 389	26 721	18 305	28 155	97 895	16 612	203 406
Produits d'érable	.	0	1 255	3 210	158 744	17 471	.	.	.	.	180 680
Produits forestiers	100	1 454	13 177	7 334	44 752	20 586	2 000	3 132	7 148	17 758	117 441
Arbres de Noël	330	250	10 789	6 581	45 178	6 079	115	180	80	832	70 414
Diverses cultures	488	1 735	1 420	2 491	2 634	14 704	12 610	22 129	8 173	7 399	73 783
<b>Total, cultures</b>	<b>15 122</b>	<b>186 390</b>	<b>139 262</b>	<b>167 577</b>	<b>1 256 780</b>	<b>3 355 998</b>	<b>1 312 530</b>	<b>3 375 139</b>	<b>2 343 551</b>	<b>909 743</b>	<b>13 062 085</b>
Bovins	1 559	26 791	30 980	25 400	287 633	972 774	367 376	764 248	3 329 123	242 422	6 048 306
Veaux	233	493	2 512	1 963	193 916	105 142	116 819	310 005	10 384	85 169	826 636
Porcs	1 461	29 526	34 067	30 693	996 918	823 233	669 727	222 747	496 616	50 250	3 355 238
Moutons	6	6	45	14	977	3 069	149	119	345	484	5 214
Agneaux	294	244	1 855	515	13 549	25 306	10 071	5 893	15 735	8 064	81 526
Produits laitiers	25 946	50 987	90 368	69 041	1 553 103	1 319 954	154 029	110 974	318 454	336 977	4 029 833
Poules et poulets	x	x	50 030	40 187	383 748	440 037	56 503	37 677	117 954	217 014	1 368 143
Dindons	x	x	6 600	4 154	59 385	115 197	17 797	9 454	20 295	30 305	263 253
Couvoirs (poussins et dindonneaux)	x	x	x	x	6 648	10 476	7 672	90	2 008	577	32 729
Oeufs	9 460	3 172	21 615	13 565	87 536	196 968	59 876	18 184	37 034	63 642	511 052
Urine de jument gravide	0	0	0	0	0	0	x	x	x	0	x
Laine	8	8	35	11	77	231	87	58	240	25	780
Miel	.	173	1 474	485	3 996	8 444	12 733	15 424	19 911	6 849	69 489
Fourrures	x	976	18 231	x	2 276	10 676	1 213	28	x	9 740	46 209
Embryons	x	x	x	x	x	x	x	x	x	x	x
Chevaux	x	x	x	x	x	x	x	x	x	x	x
Bétail divers	x	x	5 201	3 782	29 262	41 898	20 265	55 354	111 151	44 021	313 214
<b>Total, bétail</b>	<b>59 296</b>	<b>119 752</b>	<b>263 061</b>	<b>195 893</b>	<b>3 624 235</b>	<b>4 093 910</b>	<b>1 550 912</b>	<b>1 571 106</b>	<b>4 511 418</b>	<b>1 100 152</b>	<b>17 089 735</b>
Paiements, Compte de stabilisation du revenu net	136	6 266	1 731	1 289	7 633	109 730	61 628	186 722	71 853	9 233	456 221
Paiements, d'assurance-récolte	77	2 878	431	1 294	80 121	71 749	53 954	116 510	116 001	8 367	451 382
Assurance-grêle privée	0	0	0	0	0	0	19 708	94 537	45 009	0	159 254
Programmes en cas de désastre lié aux revenus	148	6 111	1 817	1 457	5 369	86 795	45 101	108 574	155 195	11 286	421 853
Paiements, provinciaux de stabilisation	0	598	722	0	409 860	0	0	0	0	0	411 180
Subvention aux produit laitiers	.	1 022	1 759	1 368	30 393	25 934	2 167	1 553	4 182	4 288	72 666
Autres paiements	7	79	5 509	412	8 107	128 070	104 535	268 731	315 328	5 370	836 148
<b>Total, paiements</b>	<b>368</b>	<b>16 954</b>	<b>11 969</b>	<b>5 820</b>	<b>541 483</b>	<b>422 278</b>	<b>287 093</b>	<b>776 627</b>	<b>707 568</b>	<b>38 544</b>	<b>2 808 704</b>
<b>Total, recettes</b>	<b>74 786</b>	<b>323 096</b>	<b>414 292</b>	<b>369 290</b>	<b>5 422 498</b>	<b>7 872 186</b>	<b>3 150 535</b>	<b>5 722 872</b>	<b>7 562 537</b>	<b>2 048 439</b>	<b>32 960 524</b>

Nota : Les données dans ce tableau ont été révisées pour la dernière fois en novembre 2003.



Tableau 1-21

## Recettes monétaires agricoles — Statistiques économiques agricoles, 2001

	Terre-Neuve-et-Labrador	Île-du-Prince-Édouard	Nouvelle-Écosse	Nouveau-Brunswick	Québec	Ontario	Manitoba	Saskatchewan	Alberta	Colombie-Britannique	Canada
	'000 de dollars										
Blé, sauf durum	.	2 805	1 908	1 111	11 622	101 803	445 212	891 503	603 980	9 020	2 068 964
Blé, sauf durum, paiement de la CCB	.	.	.	.	.	24 086	127 049	276 628	190 979	3 581	622 323
Blé durum	.	.	.	.	.	.	9 401	383 097	87 423	.	479 921
Blé durum, paiements de la CCB	.	.	.	.	.	.	4 647	254 045	53 736	.	312 428
Avoine	.	513	195	530	11 032	5 618	95 986	125 708	31 469	2 911	273 962
Orge	.	5 291	600	3 388	26 607	10 272	90 720	301 082	179 610	3 718	621 288
Orge, paiements de la CCB	.	.	.	.	.	.	2 887	69 436	34 066	945	107 334
Recettes différées	.	.	.	.	.	.	-170 889	-469 544	-218 009	-4 701	-863 143
Remboursement différé	.	.	.	.	.	.	118 684	318 623	173 863	3 640	614 810
Seigle	.	.	.	.	.	4 585	3 893	4 212	3 520	0	16 210
Graine de lin	.	.	.	.	.	0	50 203	108 198	4 379	0	162 780
Canola	.	.	.	.	2 381	8 376	363 892	748 935	586 097	13 366	1 723 047
Soya	.	435	.	.	83 202	448 830	2 016	.	.	.	534 483
Maïs	.	.	642	.	221 416	388 167	20 167	.	492	.	630 884
Betteraves à sucre	.	.	.	.	0	.	0	.	19 333	.	19 333
Pommes de terre	1 197	123 874	8 194	100 769	95 720	71 937	131 309	40 275	107 146	42 458	722 879
Légumes de serre	18	438	4 075	628	58 325	338 408	332	580	23 071	163 835	589 710
Autres légumes	3 093	9 398	15 916	6 478	227 783	403 206	32 465	2 577	42 326	130 605	873 847
Pommes	x	x	9 904	2 253	33 959	97 359	x	x	x	37 510	181 213
Autres fruits de verger	x	x	830	6	176	49 328	.	.	x	26 429	76 837
Fraises	745	826	5 025	1 850	16 890	19 931	2 250	440	660	7 275	55 892
Autres petits fruits et raisins	89	2 589	14 782	8 250	51 232	60 458	625	1 226	1 736	83 568	224 555
Industrie floricole et pépinières	9 727	2 166	34 529	46 391	169 176	842 310	35 382	21 286	110 255	394 354	1 665 576
Tabac	.	0	0	0	13 919	226 088	.	.	.	.	240 007
Ginseng	0	0	0	0	0	37 599	0	0	0	22 500	60 099
Graines de moutarde	.	.	.	.	.	.	2 139	42 060	4 451	.	48 650
Graines de tournesol	.	.	.	.	.	.	29 202	2 307	1 633	0	33 142
Lentilles	.	.	.	.	.	.	2 260	183 046	1 875	.	187 180
Alpistes des canaries	.	.	.	.	.	.	4 818	44 735	909	.	50 462
Haricots secs	.	.	.	.	9 676	22 383	42 774	.	26 641	.	101 474
Pois secs	.	.	.	.	0	0	19 071	214 240	70 349	815	304 475
Pois chiches	.	.	.	.	.	.	.	142 825	6 232	.	149 057
Graines fourragères	0	0	0	0	316	1 607	13 461	17 234	19 303	5 130	57 051
Foin et trèfle	43	324	367	388	13 063	35 894	20 219	30 286	107 399	22 756	230 739
Produits d'érable	.	0	977	3 378	130 624	10 599	.	.	.	.	145 578
Produits forestiers	92	1 314	11 912	6 628	40 454	18 612	1 812	2 832	6 460	16 052	106 168
Arbres de Noël	330	250	10 297	6 523	51 474	4 744	130	180	81	575	74 584
Diverses cultures	293	1 097	780	3 017	3 680	18 747	x	25 931	x	7 495	86 834
<b>Total, cultures</b>	<b>15 648</b>	<b>151 381</b>	<b>120 933</b>	<b>191 588</b>	<b>1 272 727</b>	<b>3 250 947</b>	<b>1 519 325</b>	<b>3 784 046</b>	<b>2 290 209</b>	<b>993 837</b>	<b>13 590 638</b>
Bovins	1 578	27 025	31 090	31 969	327 634	1 151 892	467 281	826 982	3 883 090	265 941	7 014 482
Veaux	232	670	2 522	2 683	225 531	106 592	106 222	321 131	30 086	81 746	877 415
Porcs	1 213	33 514	38 661	38 111	1 110 059	945 612	805 672	232 997	572 406	49 624	3 827 869
Moutons	5	5	42	11	951	2 821	155	90	268	395	4 743
Agneaux	361	223	1 914	577	20 344	30 659	10 029	7 433	13 782	6 951	92 273
Produits laitiers	27 173	52 484	95 861	68 251	1 543 895	1 369 058	157 999	114 736	348 378	364 478	4 142 313
Poules et poulets	x	x	55 552	44 668	423 700	495 533	64 025	45 674	133 011	233 118	1 522 306
Dindons	x	x	6 533	4 169	57 995	115 904	17 004	9 361	23 721	27 778	262 534
Couvoirs (poussins et dindonneaux)	x	x	x	x	7 500	10 855	10 299	269	2 228	1 092	35 686
Oeufs	10 073	3 440	23 691	15 751	98 662	210 708	58 108	19 441	40 292	67 712	547 878
Urine de jument gravide	0	0	0	0	0	0	x	x	x	0	x
Laine	8	8	36	12	80	186	97	72	332	13	844
Miel	.	197	913	489	4 660	9 059	15 323	21 684	24 311	7 401	84 037
Fourrures	x	903	18 954	x	2 361	10 698	1 625	31	1 619	x	46 203
Embryons	x	x	x	x	x	x	x	x	x	x	x
Chevaux	x	x	x	x	x	x	x	x	x	x	x
Bétail divers	x	x	5 627	3 734	27 194	45 251	21 516	63 464	132 776	49 878	351 906
<b>Total, bétail</b>	<b>62 594</b>	<b>126 317</b>	<b>281 430</b>	<b>214 606</b>	<b>3 857 180</b>	<b>4 525 560</b>	<b>1 799 677</b>	<b>1 686 589</b>	<b>5 239 506</b>	<b>1 170 766</b>	<b>18 964 226</b>
Paiements, Compte de stabilisation du revenu net	168	6 945	2 888	2 059	8 146	122 008	58 642	166 914	65 883	8 058	441 711
Paiements, d'assurance-récolte	132	6 746	852	750	74 633	218 699	86 492	296 841	222 212	10 232	917 589
Assurance-grêle privée	0	0	0	0	0	0	15 383	87 331	20 943	0	123 657
Programmes en cas de désastre lié aux revenus	403	6 319	3 649	2 716	5 371	109 236	117 593	236 943	128 933	15 519	626 682
Paiements, provinciaux de stabilisation	0	482	0	0	515 994	0	0	0	0	0	516 476
Subvention aux produit laitiers	.	583	999	768	17 434	14 704	1 277	881	2 573	2 666	41 885
Autres paiements	9	37 467	9 143	119	2 338	312 528	102 760	231 305	378 883	23 388	1 097 940
<b>Total, paiements</b>	<b>712</b>	<b>58 542</b>	<b>17 531</b>	<b>6 412</b>	<b>623 916</b>	<b>777 175</b>	<b>382 147</b>	<b>1 020 215</b>	<b>819 427</b>	<b>59 863</b>	<b>3 765 940</b>
<b>Total, recettes</b>	<b>78 954</b>	<b>336 240</b>	<b>419 894</b>	<b>412 606</b>	<b>5 753 823</b>	<b>8 553 682</b>	<b>3 701 149</b>	<b>6 490 850</b>	<b>8 349 142</b>	<b>2 224 466</b>	<b>36 320 804</b>

Nota : Les données dans ce tableau ont été révisées pour la dernière fois en novembre 2004.

Tableau 1-22

Recettes monétaires agricoles — Statistiques économiques agricoles, 2002

	Terre-Neuve-et-Labrador	Île-du-Prince-Édouard	Nouvelle-Écosse	Nouveau-Brunswick	Québec	Ontario	Manitoba	Saskatchewan	Alberta	Colombie-Britannique	Canada
	'000 de dollars										
Blé, sauf durum	.	2 642	2 309	1 142	17 044	195 715	488 088	704 147	497 641	6 463	1 915 191
Blé, sauf durum, paiement de la CCB	.	.	.	.	.	21 884	158 553	310 402	189 109	4 147	684 095
Blé durum	.	.	.	.	.	.	8 811	454 526	95 228	.	558 565
Blé durum, paiements de la CCB	.	.	.	.	.	.	2 957	210 303	37 975	.	251 235
Avoine	.	667	249	630	16 895	7 434	124 780	106 840	43 697	6 545	307 737
Orge	.	6 802	955	3 531	28 485	11 336	83 864	217 138	148 048	5 572	505 731
Orge, paiements de la CCB	.	.	.	.	.	.	1 114	31 040	13 589	461	46 204
Recettes différées	.	.	.	.	.	.	-141 915	-319 864	-168 227	-7 477	-637 483
Remboursement différé	.	.	.	.	.	.	161 633	456 983	217 809	4 756	841 181
Seigle	.	.	.	.	.	4 783	2 422	2 218	2 717	42	12 182
Graine de lin	.	.	.	.	.	0	83 858	151 080	4 897	0	239 835
Canola	.	.	.	.	2 856	14 924	484 400	719 485	543 321	13 278	1 778 264
Soya	.	730	.	.	91 967	475 537	19 423	.	.	.	587 657
Maïs	.	.	1 189	.	306 709	478 728	32 023	.	518	.	819 167
Betteraves à sucre	.	.	.	.	0	.	0	.	20 072	.	20 072
Pommes de terre	1 422	189 908	10 842	126 802	110 749	87 292	132 765	51 363	146 785	59 697	917 618
Légumes de serre	287	519	4 470	668	53 588	327 170	328	784	25 702	180 247	593 763
Autres légumes	2 993	9 827	16 330	5 985	224 582	417 747	30 600	1 235	34 380	99 334	843 013
Pommes	x	x	10 416	2 820	36 334	69 020	x	x	x	40 718	159 598
Autres fruits de verger	x	x	635	10	216	47 709	.	.	.	25 649	74 266
Fraises	750	900	5 616	1 710	14 851	18 975	1 625	295	800	6 876	52 398
Autres petits fruits et raisins	116	2 058	18 136	8 210	45 118	63 645	645	1 855	1 867	100 735	242 385
Industrie floricole et pépinières	10 449	2 721	35 131	45 029	205 046	925 270	37 431	29 631	114 315	423 694	1 828 717
Tabac	.	0	0	0	16 777	257 373	.	.	.	.	274 150
Ginseng	0	0	0	0	0	45 630	.	0	0	22 525	68 155
Graines de moutarde	.	.	.	.	.	.	4 914	45 367	8 808	.	59 089
Graines de tournesol	.	.	.	.	.	.	42 201	3 893	1 639	0	47 733
Lentilles	.	.	.	.	.	.	536	130 365	1 028	.	131 930
Alpistes des canaries	.	.	.	.	.	.	13 257	68 239	1 081	.	82 578
Haricots secs	.	.	.	.	6 659	54 968	51 752	.	25 710	.	139 089
Pois secs	.	.	.	.	0	0	29 355	174 926	48 053	645	252 978
Pois chiches	.	.	.	.	.	.	.	121 311	5 511	.	126 822
Graines fourragères	0	0	0	0	298	1 876	18 458	16 372	27 482	4 942	69 428
Foin et trèfle	43	324	359	409	13 351	35 325	20 223	29 687	128 070	13 374	241 165
Produits d'érable	.	0	1 118	5 836	132 233	10 888	.	.	.	.	150 075
Produits forestiers	92	1 300	11 780	6 557	40 008	18 406	1 792	2 800	6 392	15 877	105 004
Arbres de Noël	330	250	10 500	6 606	51 054	4 744	130	176	82	557	74 429
Diverses cultures	314	1 598	845	3 454	4 104	20 859	x	25 687	x	7 818	94 776
<b>Total, cultures</b>	<b>16 827</b>	<b>220 416</b>	<b>130 880</b>	<b>219 399</b>	<b>1 418 924</b>	<b>3 617 238</b>	<b>1 917 719</b>	<b>3 748 313</b>	<b>2 232 586</b>	<b>1 036 476</b>	<b>14 558 764</b>
Bovins	1 353	24 968	25 574	27 354	324 416	1 075 437	451 241	901 850	3 797 285	237 188	6 866 666
Veaux	274	377	2 280	2 170	225 461	96 329	104 537	236 633	38 653	80 734	787 448
Porcs	1 117	27 690	29 976	27 590	927 029	805 221	718 951	243 883	465 410	37 761	3 284 628
Moutons	5	5	37	11	689	2 282	118	51	154	216	3 568
Agneaux	365	207	1 566	518	23 132	31 068	9 660	8 075	17 768	5 498	97 857
Produits laitiers	27 765	53 329	93 410	74 481	1 510 407	1 357 337	163 924	119 177	366 827	368 630	4 135 287
Poulets et poulets	x	x	51 693	37 009	404 552	472 469	61 177	46 787	122 132	231 229	1 452 936
Dindons	x	x	6 448	4 357	55 885	118 343	17 094	8 721	21 381	26 524	258 822
Couvoirs (poussins et dindonneaux)	x	x	x	x	8 024	10 887	11 508	106	2 633	1 862	38 498
Oeufs	10 555	3 852	23 586	15 039	115 036	212 377	59 986	22 251	42 004	70 294	574 980
Urine de jument gravide	0	0	0	0	0	0	x	x	x	0	x
Laine	8	8	36	12	161	237	95	176	566	37	1 336
Miel	.	211	1 344	508	6 701	14 487	24 279	32 495	45 679	7 306	133 010
Fourrures	x	1 067	21 217	x	2 267	11 399	1 636	11	1 552	x	49 968
Embryons	x	x	x	x	x	x	x	x	x	x	x
Chevaux	x	x	x	x	x	x	x	x	x	x	x
Bétail divers	428	1 924	5 247	3 421	25 636	42 710	20 520	64 337	128 873	48 112	341 208
<b>Total, bétail</b>	<b>62 457</b>	<b>119 204</b>	<b>262 468</b>	<b>196 681</b>	<b>3 636 347</b>	<b>4 271 413</b>	<b>1 716 495</b>	<b>1 709 760</b>	<b>5 085 554</b>	<b>1 129 309</b>	<b>18 189 692</b>
Paiements, Compte de stabilisation du revenu net	271	8 539	6 088	3 544	10 674	169 790	77 725	216 423	110 424	12 207	615 685
Paiements, d'assurance-récolte	180	5 878	482	630	42 100	218 983	76 585	580 148	477 319	4 742	1 407 047
Assurance-grêle privée	0	0	0	0	0	0	16 977	52 812	16 282	0	86 071
Programmes en cas de désastre lié aux revenus	12	9 398	2 479	1 383	6 122	57 620	45 951	138 283	114 294	11 383	386 925
Paiements, provinciaux de stabilisation	0	387	0	0	395 286	0	0	0	0	0	395 673
Subvention aux produit laitiers	.	137	210	167	3 628	3 190	258	174	516	478	8 758
Autres paiements	726	16	2 141	2 201	10 205	173 825	1 467	16 020	320 076	2 105	528 782
<b>Total, paiements</b>	<b>1 189</b>	<b>24 355</b>	<b>11 400</b>	<b>7 925</b>	<b>468 015</b>	<b>623 408</b>	<b>218 963</b>	<b>1 003 860</b>	<b>1 038 911</b>	<b>30 915</b>	<b>3 428 941</b>
<b>Total, recettes</b>	<b>80 473</b>	<b>363 975</b>	<b>404 748</b>	<b>424 005</b>	<b>5 523 286</b>	<b>8 512 059</b>	<b>3 853 177</b>	<b>6 461 933</b>	<b>8 357 051</b>	<b>2 196 700</b>	<b>36 177 397</b>

Nota : Les données dans ce tableau ont été révisées pour la dernière fois en novembre 2004.



Tableau 1-23

## Recettes monétaires agricoles — Statistiques économiques agricoles, 2003

	Terre-Neuve-et-Labrador	Île-du-Prince-Édouard	Nouvelle-Écosse	Nouveau-Brunswick	Québec	Ontario	Manitoba	Saskatchewan	Alberta	Colombie-Britannique	Canada
	'000 de dollars										
Blé, sauf durum	.	2 340	2 074	992	16 171	288 197	430 753	575 737	456 020	5 538	1 777 822
Blé, sauf durum, paiement de la CCB	.	.	.	.	.	14 509	20 356	38 574	17 559	570	91 568
Blé durum	.	.	.	.	.	.	5 597	329 297	133 784	.	468 678
Blé durum, paiements de la CCB	.	.	.	.	.	.	1 060	139 471	47 794	.	188 325
Avoine	.	797	246	699	16 240	7 102	113 962	78 208	21 428	5 821	244 503
Orge	.	5 603	1 171	3 527	25 547	10 603	44 586	139 592	141 606	7 248	379 483
Orge, paiements de la CCB	.	.	.	.	.	.	4 743	28 617	22 203	445	56 008
Recettes différées	.	.	.	.	.	.	-141 730	-323 960	-171 928	-8 385	-646 003
Remboursement différé	.	.	.	.	.	.	141 154	327 230	178 091	7 773	654 248
Seigle	.	.	.	.	.	6 830	2 484	1 603	1 519	4	12 440
Graine de lin	.	.	.	.	.	0	58 104	130 103	3 953	0	192 160
Canola	.	.	.	.	5 925	12 777	534 488	703 535	624 433	9 597	1 890 755
Soya	.	1 482	.	.	114 944	607 914	34 006	.	.	.	758 346
Maïs	.	.	3 935	.	300 437	440 693	41 094	.	526	.	786 685
Betteraves à sucre	.	.	.	.	0	.	0	.	22 732	.	22 732
Pommes de terre	2 065	185 266	9 204	100 570	85 563	81 474	139 519	58 094	134 149	50 499	846 402
Légumes de serre	239	419	6 153	710	54 192	322 150	444	722	25 986	226 209	637 228
Autres légumes	3 419	12 202	16 674	5 055	230 459	429 167	23 276	1 074	42 295	100 218	863 839
Pommes	x	x	10 200	2 251	31 594	55 390	x	10	x	54 040	153 706
Autres fruits de verger	x	x	611	10	386	53 017	.	11	0	32 038	86 100
Fraises	375	1 080	4 700	1 850	17 770	17 925	1 175	300	900	7 400	53 475
Autres petits fruits et raisins	214	3 257	31 063	14 480	46 187	39 296	460	1 221	1 227	121 788	259 193
Industrie floricole et pépinières	10 154	2 868	38 785	42 575	228 143	935 759	37 645	32 225	114 947	459 247	1 902 348
Tabac	.	0	0	0	9 672	212 584	.	.	.	.	222 256
Ginseng	0	0	0	0	0	50 371	.	0	0	21 928	72 299
Graines de moutarde	.	.	.	.	.	.	5 272	68 656	14 715	.	88 643
Graines de tournesol	.	.	.	.	.	.	47 237	6 198	1 523	0	54 958
Lentilles	.	.	.	.	.	.	710	153 950	1 688	.	156 347
Alpistes des canaries	.	.	.	.	.	.	12 301	62 374	1 183	.	75 858
Haricots secs	.	.	.	.	10 224	45 175	67 761	.	19 433	.	142 593
Pois secs	.	.	.	.	0	0	20 655	173 653	58 140	1 047	253 495
Pois chiches	.	.	.	.	.	.	.	53 344	4 629	.	57 973
Graines fourragères	0	0	0	0	1 574	2 034	16 899	24 512	23 652	1 200	69 871
Foin et trèfle	43	437	359	428	11 769	35 539	15 214	25 303	35 623	12 432	137 147
Produits d'érable	.	0	1 383	6 820	134 306	10 467	.	.	.	.	152 976
Produits forestiers	92	1 326	12 002	6 680	40 768	18 757	1 823	2 852	6 512	16 178	106 990
Arbres de Noël	330	153	10 794	6 557	43 792	5 936	102	175	84	519	68 442
Diverses cultures	322	1 589	972	3 093	4 135	21 482	x	19 546	x	8 614	86 465
<b>Total, cultures</b>	<b>17 275</b>	<b>219 005</b>	<b>150 326</b>	<b>196 298</b>	<b>1 429 799</b>	<b>3 725 149</b>	<b>1 700 337</b>	<b>2 852 233</b>	<b>1 993 973</b>	<b>1 141 970</b>	<b>13 426 352</b>
Bovins	937	17 434	17 273	17 773	245 231	815 265	284 653	565 589	2 465 880	160 867	4 590 902
Veaux	159	291	1 450	1 886	161 698	62 190	56 095	208 756	10 879	68 238	571 642
Porcs	1 039	26 509	26 796	30 874	933 070	863 110	762 667	257 345	456 231	39 307	3 396 945
Moutons	0	0	43	9	682	2 889	127	81	254	310	4 395
Agneaux	430	184	1 580	537	21 844	35 684	7 362	6 817	15 545	6 484	96 667
Produits laitiers	27 858	55 023	97 726	76 250	1 676 551	1 470 377	174 422	124 766	384 704	393 102	4 480 779
Poules et poulets	x	x	53 285	43 518	421 428	496 942	63 345	50 454	123 488	245 962	1 524 413
Dindons	x	x	6 147	4 225	54 877	117 839	18 098	9 151	23 230	27 020	260 657
Couvoirs (poussins et dindonneaux)	x	x	x	x	7 926	11 464	8 976	42	3 241	2 307	37 415
Oeufs	11 644	4 120	25 430	16 036	101 985	207 779	63 283	21 448	42 391	71 917	566 033
Urine de jument gravide	0	0	0	0	0	0	x	x	x	0	x
Laine	13	6	26	18	284	260	70	125	369	58	1 229
Miel	.	225	1 702	562	4 859	19 382	28 956	37 985	57 452	7 489	158 612
Fourrures	x	1 735	21 324	x	2 545	11 865	1 155	21	1 608	x	49 914
Embryons	x	x	x	x	x	x	x	x	x	x	x
Chevaux	x	x	x	x	x	x	x	x	x	x	x
Bétail divers	435	1 819	5 157	3 470	25 835	41 728	18 666	51 189	94 092	46 100	288 491
<b>Total, bétail</b>	<b>63 488</b>	<b>112 704</b>	<b>257 997</b>	<b>199 541</b>	<b>3 664 522</b>	<b>4 173 170</b>	<b>1 561 346</b>	<b>1 360 342</b>	<b>3 712 930</b>	<b>1 082 064</b>	<b>16 188 096</b>
Paiements, Compte de stabilisation du revenu net	432	7 490	7 635	5 703	14 967	190 663	86 554	245 742	147 600	16 279	723 065
Paiements, d'assurance-récolte	196	1 268	800	540	46 900	118 763	86 375	929 414	519 062	4 166	1 707 484
Assurance-grêle privée	0	0	0	0	0	0	9 493	70 692	18 356	0	98 541
Programmes en cas de désastre lié aux revenus	19	5 751	1 463	860	4 176	40 205	26 560	140 565	203 599	17 133	440 331
Paiements, provinciaux de stabilisation	0	285	0	0	711 036	0	0	0	0	0	711 321
Autres paiements	191	7 956	6 545	4 871	98 142	235 806	99 135	214 659	473 428	21 828	1 162 561
<b>Total, paiements</b>	<b>838</b>	<b>22 750</b>	<b>16 443</b>	<b>11 974</b>	<b>875 221</b>	<b>585 437</b>	<b>308 117</b>	<b>1 601 072</b>	<b>1 362 045</b>	<b>59 406</b>	<b>4 843 303</b>
<b>Total, recettes</b>	<b>81 601</b>	<b>354 459</b>	<b>424 766</b>	<b>407 813</b>	<b>5 969 542</b>	<b>8 483 756</b>	<b>3 569 800</b>	<b>5 813 647</b>	<b>7 068 948</b>	<b>2 283 440</b>	<b>34 457 751</b>

Nota : Les données dans ce tableau ont été révisées pour la dernière fois en mai 2005.

Tableau 1-24

## Recettes monétaires agricoles — Statistiques économiques agricoles, 2004

	Terre-Neuve-et-Labrador	Île-du-Prince-Édouard	Nouvelle-Écosse	Nouveau-Brunswick	Québec	Ontario	Manitoba	Saskatchewan	Alberta	Colombie-Britannique	Canada
	'000 de dollars										
Blé, sauf durum	.	2 805	2 159	964	14 353	190 212	378 740	579 563	604 155	6 019	1 778 970
Blé, sauf durum, paiement de la CCB	.	.	.	.	.	6 370	169 150	274 238	204 212	3 052	657 022
Blé durum	.	.	.	.	.	.	1 837	267 787	98 104	.	367 728
Blé durum, paiements de la CCB	.	.	.	.	.	.	801	165 827	52 889	.	219 517
Avoine	.	743	232	575	14 510	5 715	88 093	85 577	32 836	2 676	230 957
Orge	.	5 966	897	3 023	16 058	9 156	41 927	199 087	154 187	3 877	434 178
Orge, paiements de la CCB	.	.	.	.	.	.	5 336	69 213	40 676	1 150	116 375
Recettes différées	.	.	.	.	.	.	-134 943	-348 890	-179 286	-9 246	-672 365
Remboursement différé	.	.	.	.	.	.	144 506	327 860	195 626	8 366	676 358
Seigle	.	.	.	.	.	7 320	6 405	5 384	9 748	0	28 857
Graine de lin	.	.	.	.	.	0	56 126	134 489	7 707	0	198 322
Canola	.	.	.	.	8 327	11 337	596 888	733 904	771 401	13 962	2 135 819
Soya	.	1 665	.	.	97 417	557 270	16 251	.	.	.	672 603
Maïs	.	.	2 149	.	331 110	434 402	26 815	.	214	.	794 690
Betteraves à sucre	.	.	.	.	0	.	0	.	30 921	.	30 921
Pommes de terre	2 100	152 273	10 532	86 958	94 651	87 406	156 044	61 214	184 669	55 660	891 508
Légumes de serre	235	315	4 540	524	56 976	368 031	332	697	29 791	251 881	713 322
Autres légumes	3 294	10 909	15 867	5 834	247 608	407 737	25 928	1 006	44 510	104 620	867 313
Pommes	0	189	8 880	2 262	26 898	49 066	x	10	x	57 000	144 355
Autres fruits de verger	35	16	445	10	291	49 907	.	15	5	31 250	81 974
Fraises	510	950	5 525	2 000	22 190	16 025	1 235	275	900	7 700	57 310
Autres petits fruits et raisins	120	4 344	22 304	12 565	57 787	63 912	325	976	1 571	139 756	303 660
Industrie floricole et pépinières	9 851	2 624	36 194	40 267	238 634	944 853	38 673	26 272	123 501	465 365	1 928 234
Tabac	.	0	0	0	8 321	221 388	.	.	.	.	229 709
Ginseng	0	0	0	0	0	44 086	.	0	0	20 223	64 309
Graines de moutarde	.	.	.	.	.	.	2 096	81 947	18 397	.	102 440
Graines de tournesol	.	.	.	.	.	.	25 782	4 472	788	0	31 041
Lentilles	.	.	.	.	.	.	578	242 489	3 079	.	246 146
Alpistes des canaries	.	.	.	.	.	.	5 604	65 810	991	.	72 405
Haricots secs	.	.	.	.	8 869	40 868	52 166	.	23 968	.	125 871
Pois secs	.	.	.	.	0	0	20 974	224 295	79 746	631	325 645
Pois chiches	.	.	.	.	.	.	.	21 196	3 465	.	24 661
Graines fourragères	0	0	0	0	616	2 000	16 273	23 753	22 402	2 580	67 624
Foin et trèfle	43	480	359	387	13 628	34 688	14 337	24 059	39 035	11 743	138 759
Produits d'érable	.	0	1 056	8 015	126 972	10 645	.	.	.	.	146 688
Produits forestiers	94	1 334	12 086	6 728	41 054	18 886	1 838	2 872	6 560	16 292	107 744
Arbres de Noël	330	218	10 530	6 852	48 773	5 141	121	177	82	550	72 774
Diverses cultures	316	1 348	883	2 831	4 276	20 800	x	22 603	x	9 083	92 112
<b>Total, cultures</b>	<b>16 928</b>	<b>186 177</b>	<b>136 639</b>	<b>179 796</b>	<b>1 479 320</b>	<b>3 607 222</b>	<b>1 780 325</b>	<b>3 298 179</b>	<b>2 616 785</b>	<b>1 204 194</b>	<b>14 505 555</b>
Bovins	841	14 317	14 776	14 119	205 539	719 637	208 074	619 258	2 563 241	153 401	4 513 203
Veaux	124	215	1 087	1 720	176 693	62 087	57 843	178 894	10 869	67 466	556 998
Porcs	1 116	33 912	31 198	29 252	1 191 391	1 050 877	936 708	328 657	612 974	47 067	4 263 152
Moutons	4	0	37	10	644	2 914	113	79	227	288	4 316
Agneaux	354	131	1 567	587	20 531	30 674	3 275	3 314	14 672	5 951	81 056
Produits laitiers	30 759	59 717	103 804	80 354	1 739 353	1 500 464	178 785	123 248	382 979	391 731	4 591 194
Poules et poulets	x	x	58 228	47 068	447 776	531 107	67 144	55 410	138 593	205 443	1 577 706
Dindons	x	x	6 455	4 068	58 122	126 180	17 256	8 853	23 643	22 988	267 638
Couvoirs (poussins et dindonneaux)	x	x	x	x	9 422	13 878	11 075	32	4 475	1 117	43 653
Oeufs	13 265	4 121	25 988	17 164	102 632	221 952	65 555	22 627	45 938	46 699	565 941
Urine de jument gravide	0	0	0	0	0	0	x	x	x	0	x
Laine	13	6	27	19	296	280	71	121	337	58	1 228
Miel	.	207	1 589	521	4 846	17 476	26 638	33 403	52 795	7 007	144 482
Fourrures	x	1 779	38 842	x	3 426	14 843	2 117	17	1 880	x	77 512
Embryons	x	x	x	x	x	x	x	x	x	x	x
Chevaux	x	x	x	x	x	x	x	x	x	x	x
Bétail divers	464	1 981	5 787	3 534	28 152	43 521	19 941	54 780	101 194	43 065	302 419
<b>Total, bétail</b>	<b>67 893</b>	<b>122 782</b>	<b>289 424</b>	<b>203 257</b>	<b>3 993 311</b>	<b>4 352 646</b>	<b>1 667 849</b>	<b>1 455 803</b>	<b>3 993 282</b>	<b>1 010 853</b>	<b>17 157 101</b>
Paiements, Compte de stabilisation du revenu net	436	10 869	7 602	11 442	15 873	222 893	124 603	297 776	220 284	22 362	934 140
Paiements, d'assurance-récolte	80	4 268	509	2 566	62 935	82 363	112 433	279 698	230 148	10 333	785 333
Assurance-grêle privée	0	0	0	0	0	0	4 115	56 848	38 399	0	99 362
Programmes en cas de désastre lié aux revenus	16	3 105	1 769	505	1 394	16 032	14 203	93 714	98 594	7 928	237 260
Paiements, provinciaux de stabilisation	0	77	0	0	626 258	0	0	0	0	0	626 335
Autres paiements	801	20 975	15 407	21 583	128 348	353 105	203 357	461 586	845 887	146 929	2 197 978
<b>Total, paiements</b>	<b>1 333</b>	<b>39 294</b>	<b>25 287</b>	<b>36 096</b>	<b>834 808</b>	<b>674 393</b>	<b>458 711</b>	<b>1 189 622</b>	<b>1 433 312</b>	<b>187 552</b>	<b>4 880 408</b>
<b>Total, recettes</b>	<b>86 154</b>	<b>348 253</b>	<b>451 350</b>	<b>419 149</b>	<b>6 307 439</b>	<b>8 634 261</b>	<b>3 906 885</b>	<b>5 943 604</b>	<b>8 043 379</b>	<b>2 402 599</b>	<b>36 543 064</b>

Nota : Les données dans ce tableau ont été révisées pour la dernière fois en mai 2005.

## Information générale

---

La présente publication fait partie d'une série de bulletins incluant également :

21-007-X	Indice des prix des produits agricoles
21-010-X	Revenu agricole net - Statistiques économiques agricoles
21-012-X	Dépenses d'exploitation agricoles et frais d'amortissement - Statistiques économiques agricoles
21-013-X	Valeur du capital agricole - Statistiques économiques agricoles
21-014-X	Dettes agricoles en cours - Statistiques économiques agricoles
21-015-X	Paievements directs versés aux producteurs - Statistiques économiques agricoles
21-016-X	Bilan du secteur agricole - Statistiques économiques agricoles
21-017-X	Compte de la valeur ajoutée agricole - Statistiques économiques agricoles
21-018-X	Mouvements de l'encaisse des entreprises agricoles - Statistiques économiques agricoles

Cette publication contient les estimations annuelles des recettes monétaires agricoles selon les produits à partir de 1981. Les faits saillants de l'année la plus récente y sont également présentés.

Toutes les séries de données peuvent être obtenues gratuitement sur le site Internet de Statistique Canada à l'adresse suivante ([www.statcan.ca](http://www.statcan.ca)). Les notes sur les concepts et méthodes concernant chacune des séries de données sont également incluses.

Les données pour les années 1926 à 1980 inclusivement sont disponibles à la publication **Recettes monétaires agricoles - Statistiques économiques agricoles**, n° 21-011-X au catalogue, vol. 3, n° 2.

Le premier supplément de la publication électronique paraît en mai. Il fournit les estimations provisoires pour la dernière année civile. Le second supplément paraît en novembre et contient les révisions des estimations provisoires. Ces révisions publiées en mai peuvent remonter jusqu'à deux ans, tandis que les chiffres de novembre portent généralement sur trois ans. La date fournie au bas de chacun des tableaux indique la dernière révision effectuée à ce tableau.

Il est possible d'obtenir la plupart des données figurant dans la présente publication au moyen du Système canadien d'information socio-économique (CANSIM), la base de données informatisée et le service d'extraction de l'information de Statistique Canada.

Statistique Canada s'engage à veiller à empêcher la divulgation de renseignements confidentiels; par conséquent, toutes les données font l'objet de restrictions avant d'être diffusées.

# Recettes monétaires agricoles

---

La présente publication des Recettes monétaires agricoles renferme également les recettes monétaires agricoles annuelles selon les produits de 1981 à ce jour. Les données sont disponibles par l'entremise de la base de données CANSIM sur une base trimestrielle pour la période allant de 1971 à ce jour.

## Concepts

Les recettes monétaires agricoles mesurent le revenu brut des exploitations agricoles en dollars courants. Elles comprennent les ventes de productions végétales et animales (sauf les ventes entre les exploitations agricoles d'une même province) et les paiements de programme. Les recettes sont comptabilisées lorsque l'argent est versé aux agriculteurs, avant déduction des dépenses.

Au nombre des produits agricoles inclus dans la série des recettes monétaires agricoles, mentionnons les grandes cultures, les légumes, les fruits, les produits de floriculture et de pépinière, de l'érable et forestiers, le bétail, les produits laitiers, la volaille, les oeufs, la laine, la fourrure et le miel.

Les paiements directs aux producteurs qui sont pris en compte dans les Recettes monétaires agricoles comprennent les sommes accordées en vertu de programmes **gouvernementaux** et **privés**. Au nombre des paiements liés à la production agricole courante, on compte les subventions pour encourager la production ou dédommager les producteurs lorsque le produit des ventes est faible, les paiements de stabilisation du revenu et les paiements en vue de dédommager les producteurs pour les pertes de récoltes ou de bétail provoquées par des conditions climatiques extrêmes, les maladies ou d'autres raisons.

Le regroupement des recettes monétaires agricoles vise principalement à évaluer, sur une base provinciale, la contribution du secteur de l'agriculture au produit intérieur brut. Par conséquent, les ventes globales entre fermes dans une province ne sont pas prises en compte dans les estimations des recettes monétaires agricoles étant donné que leur inclusion entraînerait un double compte. Il faut toutefois noter que les ventes d'une exploitation à l'autre entre provinces sont incluses, de même que toutes les ventes à l'extérieur du secteur. L'exclusion des ventes entre fermes dans une province signifie que les recettes monétaires agricoles ne peuvent servir de mesure de la production brute du secteur agricole.

Les recettes monétaires agricoles sont calculées selon la méthode de comptabilité de caisse et représentent la valeur des ventes au moment où elles sont effectuées, c'est à dire au premier changement de propriété. Par conséquent, les ventes ne sont prises en compte que lorsqu'un débours a bel et bien été effectué. Les prix dont on se sert pour établir la valeur des transactions comprennent tout boni ou toute prime que l'on peut rattacher à des produits spécifiques, mais excluent les frais déduits avant que le producteur ne soit payé (par exemple : entreposage, transport, commercialisation ou frais d'administration).

Dans plusieurs cas, surtout dans celui des récoltes, les producteurs reçoivent un paiement partiel ou initial pour leurs produits au moment de la vente. Aux étapes ultérieures de la commercialisation de la récolte, ils touchent des ajustements de fin de campagne ou des paiements finals. Ces derniers ne sont pris en compte au titre des recettes monétaires que lorsque les producteurs reçoivent les fonds. Mentionnons comme exemple les ajustements, les paiements provisoires et/ou finals de la Commission ontarienne de commerce du blé (COCB) et de la Commission canadienne du blé (CCB) au titre du blé, de l'avoine et de l'orge. L'avoine n'est plus commercialisée par l'entremise de la CCB depuis le 31 juillet 1989. Des modes de paiement similaires ont également été établis pour ce qui est des betteraves à sucre et des haricots secs.

Les recettes découlant de la vente de certains produits agricoles peuvent être reportées. Par exemple, les producteurs de l'Ouest du Canada ont le choix de reporter à l'année suivante les recettes découlant des céréales.

Par le passé, Statistique Canada a retenu en hypothèse que les versements de recettes différées de la vente de céréales et de graines oléagineuses provenant des cultures vendues dans une année civile étaient tous reçus en janvier de l'année suivante. L'analyse des registres fournis par les exploitants de silos a révélé que notre hypothèse est juste dans 90 % à 95 % des cas. Statistique Canada a donc révisé ses séries en conséquence, à compter des données de 1998, pour indiquer avec plus de rigueur dans quel mois les paiements ont eu lieu.

Toutes les recettes diffusées découlant de produits représentent des recettes en provenance du marché. Par conséquent, toute subvention ou tout paiement de stabilisation versé au titre d'un produit spécifique n'entre pas en ligne de compte dans les recettes calculées pour ce produit. En fait, toutes les subventions ou paiements directs au secteur agricole sont pris en compte séparément.

## Méthodes

En général, les recettes monétaires sont fondées sur les mises en marché et les prix mensuels des divers produits. Les paiements directs en vertu de programmes sont établis en fonction des données tirées de plusieurs sources, sur une base mensuelle ou trimestrielle.

De nombreuses sources de données, qui varient selon la province et le produit, sont mises à profit dans le calcul des recettes monétaires découlant d'un produit. Pour ce qui est des mises en marché mensuelles, la plupart des prix sont recueillis auprès de sources administratives, notamment les offices de commercialisation, les organismes de réglementation et de renseignement sur les marchés. Certains prix sont également tirés d'une enquête mensuelle sur les prix agricoles menée par Statistique Canada. Dans tous les cas, ces prix sont le reflet de ceux que touchent les producteurs au premier changement de propriété.

Les données sur les mises en marché mensuelles proviennent surtout des enregistrements administratifs des offices de commercialisation, des organismes gouvernementaux et des entreprises privées. Les données sur les mises en marché des céréales, y compris le blé dur, le blé à l'exception du blé dur, l'avoine, l'orge, le seigle, la graine de lin et le canola dans les provinces de l'Ouest sont fournies par la Commission canadienne des céréales. Dans l'Est du Canada, les données proviennent des offices de commercialisation et des associations de producteurs, et sont fondées sur les schémas de commercialisation historiques ou elles ont fait l'objet d'une entente en consultation avec les spécialistes provinciaux.

Les données sur les mises en marché des cultures, notamment le maïs, le soya, le tabac et la betterave à sucre, sont fournies par les offices de commercialisation et les associations, de même que par les entreprises privées.

Les estimations des recettes monétaires des pommes de terre, des fruits, des légumes, du miel, des produits de l'érable et forestiers, et des produits de serre et de pépinière proviennent des diverses enquêtes ou recensements menés par Statistique Canada, des provinces ou des ministères ou organismes fédéraux et provinciaux. Ces ministères et organismes constituent également une importante source de données sur les mises en marché de la graine de moutarde, de la graine de tournesol, des lentilles, de l'alpiste des Canaries, des pois secs, des graines de plantes fourragères et de graminées, du foin et du trèfle.

Les données sur les mises en marché du bétail, y compris les bovins, les veaux, les porcs, les moutons, les agneaux, les poules et les poulets et les dindons sont surtout fondées sur les renseignements sur le marché fournis par Agriculture et Agroalimentaire Canada et les ministères et organismes provinciaux. Les mises en marché des oeufs sont également tirées de ces sources. Dans le cas des produits laitiers, les données sur les mises en marché du lait et de la crème par les producteurs sont communiquées par les organismes de réglementation et les entreprises privées.

Bien qu'elle porte sur de nombreux produits, la série des recettes monétaires agricoles n'est pas exhaustive. Elle comporte une catégorie "divers" pour les cultures et une autre pour le bétail. Les recettes monétaires de ces deux catégories sont fondées sur le Recensement quinquennal de l'agriculture afin de prendre en compte les produits qui ne font pas l'objet d'estimations individuelles.

Étant donné que les recettes monétaires sont estimées selon la méthode de la comptabilité de caisse, tout montant reçu après la vente d'un produit, sous forme de paiement final ou d'ajustement, sera pris en compte au moment de

l'encaissement plutôt qu'à celui où l'argent a été gagné. Plusieurs types de paiement tombent dans cette catégorie, notamment les paiements de la CCB et de la COCB, de même que les paiements reportés ou réglés au titre des recettes découlant des céréales. Les renseignements ayant trait à ces paiements proviennent directement des entités administratives en cause.

Les paiements des programmes directs sont calculés sur une base trimestrielle. Les organismes responsables du versement de ces paiements au titre des divers programmes fournissent les données sur une base mensuelle, trimestrielle et, dans certains cas, annuelle. Les seuls paiements qui figurent dans les séries sont ceux qui sont directement versés aux producteurs. Font partie de cette catégorie les paiements au titre de la *Loi sur la protection du revenu agricole* (pour le Régime d'assurance du revenu brut et le Compte de stabilisation du revenu net), la *Loi sur l'assurance-récolte*, la *Loi de stabilisation concernant le grain de l'Ouest*, la *Loi sur la stabilisation des prix agricoles*, les plans tripartites, les programmes provinciaux de stabilisation, la *Loi sur la Commission canadienne du lait* et les paiements versés au titre de programmes spéciaux du gouvernement.

Les paiements versés en vertu de programmes privés tels que l'assurance-grêle privée et l'assurance-bétail privée sont inclus dans la série des Recettes monétaires agricoles sous les catégories Assurance-grêle privée et Autres paiements, respectivement. Dans le bulletin **Paiements directs versés aux producteurs - Statistiques économiques agricoles**, n° 21-015-X au catalogue, les catégories « Paiements assurance-récolte » et « Autres paiements » n'incluent pas les paiements versés en vertu des programmes privés.

## Comparabilité des données

Depuis janvier 1997, deux nouveaux produits ont été ajoutés à la série des recettes monétaires agricoles conformément au Système de classification des industries de l'Amérique du Nord (SCIAN), soit les arbres de Noël et les couvoirs. Depuis l'inclusion des couvoirs dans le secteur agricole :

- les ventes interprovinciales et les exportations de poussins et de dindonneaux sont incluses dans les recettes des couvoirs;
- les ventes d'oeufs aux couvoirs situés dans la même province sont aujourd'hui considérées comme des ventes entre les fermes et sont soustraites des recettes des oeufs;
- les ventes interprovinciales et les exportations d'oeufs d'incubation sont toujours comptés dans les recettes des oeufs et dans celles des oeufs en coquille.

Depuis que les révisions intercensitaires ont été effectuées en juin 1999, les données sur l'abattage de l'Agence canadienne d'inspection des aliments, de même que les exportations à l'étranger de chevaux de boucherie, servent à l'estimation des recettes des chevaux.

## Qualité des données

Comme nous l'avons souligné ci-dessus, les recettes monétaires agricoles sont estimées à partir de données administratives et d'enquêtes. Au besoin, les données sont rajustées pour garantir la cohérence conceptuelle de la série. La plupart des données tirées de sources administratives sont résumées à partir des transactions financières des producteurs individuels. Ces données font souvent l'objet de vérification par des comptables professionnels indépendants et/ou sont utilisées pour déterminer les paiements que recevront les producteurs. Par conséquent, la qualité de ces données est considérée comme étant très bonne. Les données d'enquêtes utilisées dans la production des estimations des recettes monétaires sont typiquement caractéristiques des standards de qualité de Statistique Canada et par conséquent, la qualité de ces données est considérée comme étant bonne.

Toutefois, il est important de signaler que des erreurs peuvent se glisser dans ces données. Dans le cas des données administratives, il peut se produire des erreurs non dues à l'échantillonnage, notamment des erreurs de frappe, et les données d'enquêtes peuvent être entachées d'erreurs à la fois attribuables ou non à l'échantillonnage. Les utilisateurs doivent également noter que la qualité des estimations individuelles peut varier selon les produits

ou les provinces, étant donné qu'il est possible que les sources et la qualité des données varient. En outre, les estimations des ventes au niveau des fermes entre les provinces ne sont pas solides étant donné que les sources de ces données sont peu nombreuses.

Les publications suivantes de Statistique Canada renferment plus de renseignements sur la qualité des données relatives aux cultures et au bétail qui sont utilisées pour estimer les recettes monétaires agricoles.

1. Série de rapports sur les grandes cultures,	Nº 22-002-X au catalogue
2. La revue des céréales et des graines oléagineuses,	Nº 22-007-X au catalogue
3. Production canadienne des pommes de terre,	Nº 22-008-X au catalogue
4. Production de fruits et légumes,	Nº 22-003-X au catalogue
5. Les industries des cultures de serre, des gazonnières et des pépinières,	Nº 22-202-X au catalogue
6. Production et valeur du miel et des produits de l'érable,	Nº 23-221-X au catalogue
7. Statistiques de porcs,	Nº 23-010-X au catalogue
8. Statistiques de moutons,	Nº 23-011-X au catalogue
9. Statistiques des bovins,	Nº 23-012-X au catalogue
10. La revue laitière,	Nº 23-001-X au catalogue
11. Statistiques de volaille et oeufs,	Nº 23-015-X au catalogue
12. Indice des prix des produits agricoles,	Nº 21-007-X au catalogue

## Révisions des données

Les recettes monétaires agricoles annuelles sont diffusées deux fois par année, à la fin de mai et de novembre. En mai, les recettes des deux années civiles précédentes peuvent faire l'objet de révisions. En novembre, les recettes des trois années antérieures peuvent être révisées. Tous les cinq ans, on procède à une révision historique en se fondant sur les résultats du Recensement de l'agriculture. Les résultats des dernières révisions intercensitaires découlant du Recensement de l'agriculture de 2001 sont inclus dans la publication de novembre 2003. Ces révisions couvrent la période comprise entre 1991 et 2002. Pour plus d'information sur les révisions intercensitaires, veuillez-vous référer à la publication **Recettes monétaires agricoles - Statistiques économiques agricoles**, nº 21-011-X au catalogue vol. 2, nº 2.

On peut obtenir une indication de l'ampleur prévue des révisions des recettes monétaires agricoles grâce à une méthode statistique connue sous le nom de Méthode Theil de prévision de l'erreur quadratique moyenne (PEQM) pour la statistique agricole. Celle-ci consiste à déterminer l'écart moyen en pourcentage entre les estimations initiales et courantes pendant la période en question. Par exemple, le tableau ci-dessous ( voir tableau explicatif 1) indique que, de 1995 à 2004, les recettes monétaires agricoles globales au niveau du Canada ont jusqu'à présent fait l'objet d'une révision, soit à la hausse ou à la baisse, dont la moyenne atteint 2,8 % par rapport aux premières estimations diffusées.



Tableau explicatif 1

Prévision de l'erreur quadratique moyenne (PEQM)

	1995 à 2004
	pourcentage
Total, recettes	2,8
Recettes liées aux cultures	2,0
Recettes liées au bétail	2,1
Paievements	17,8

Pour obtenir d'autres renseignements sur la méthode susmentionnée, consulter la **Description de la méthode Theil de prévision de l'erreur quadratique moyenne pour la statistique agricole**, Stuart Pursey, Document de travail n° 1, Division de l'agriculture, Statistique Canada, 1980.