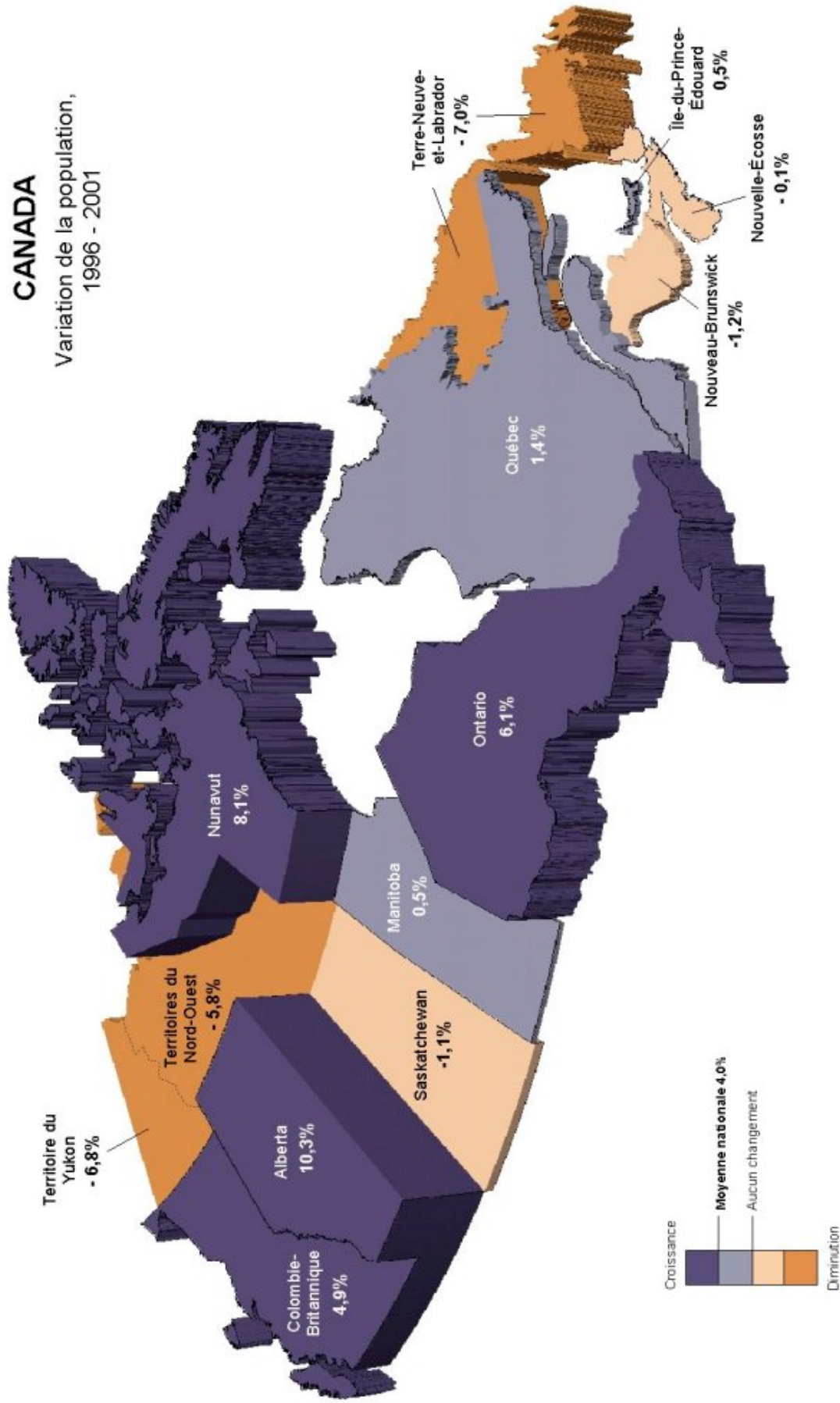


CANADA

Variation de la population,
1996 - 2001

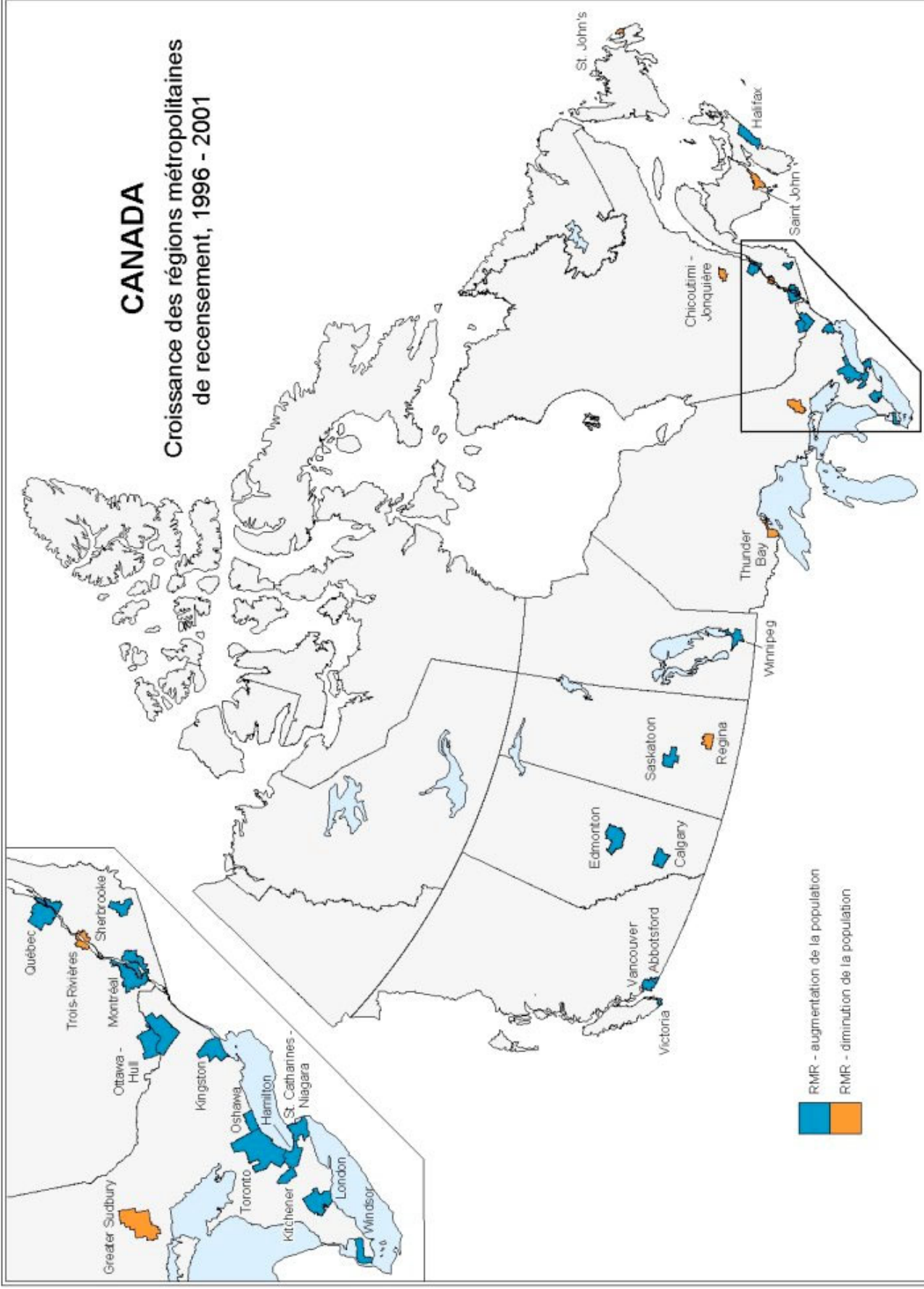


Source: Recensements du Canada de 1996 et 2001. Préparé par la Division de la géographie, Statistique Canada, 2002.

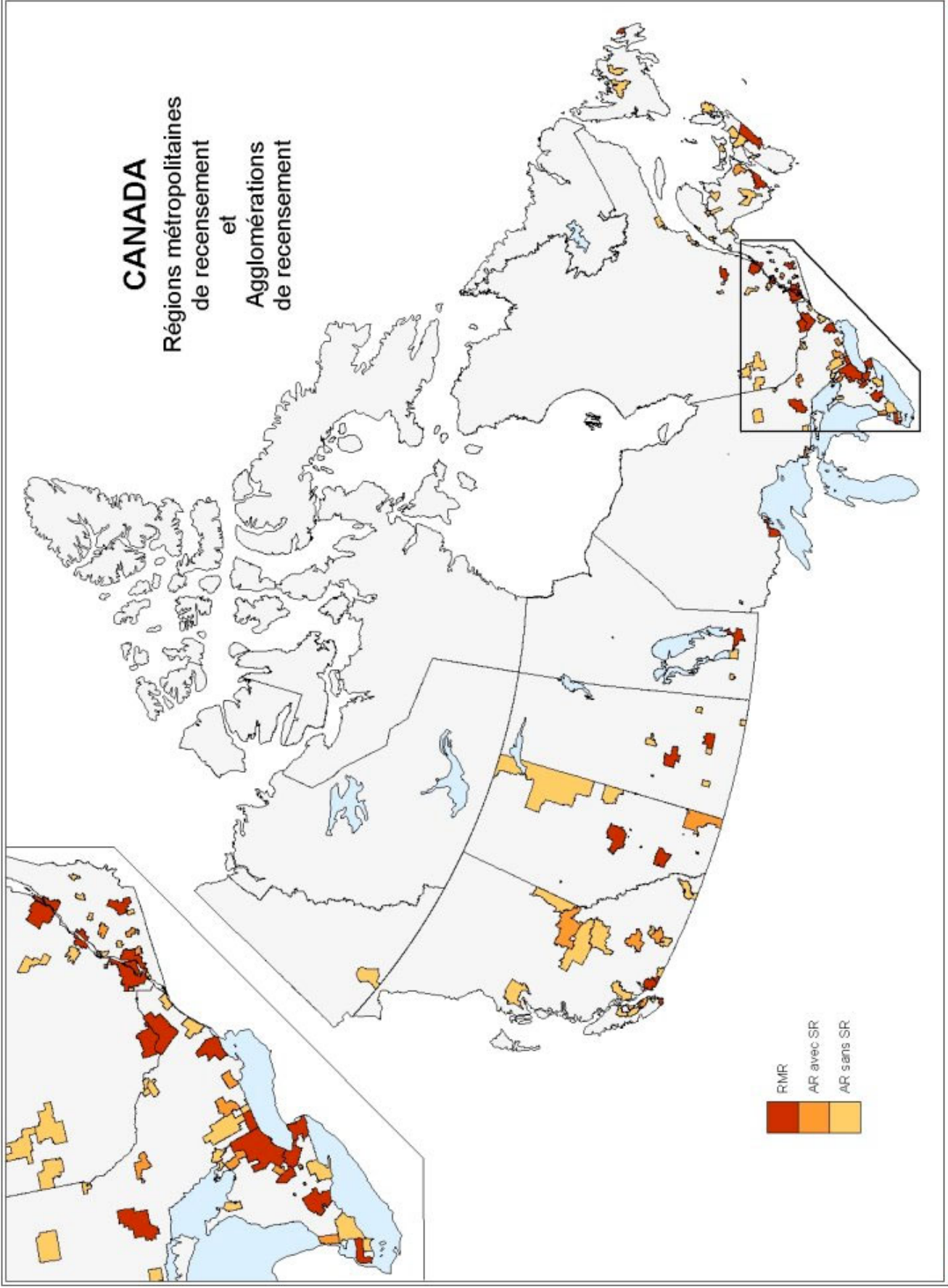


CANADA

Croissance des régions métropolitaines de recensement, 1996 - 2001

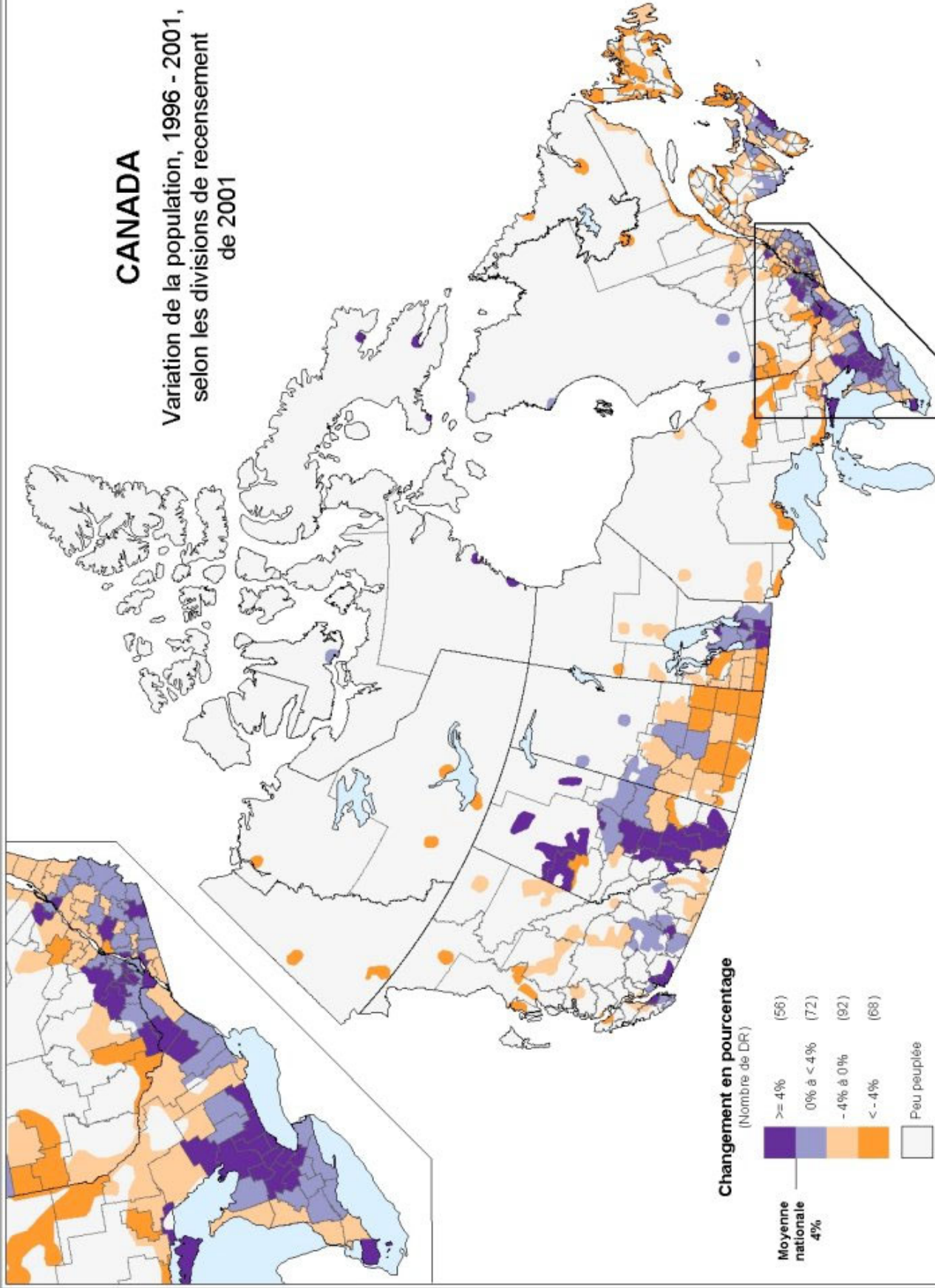


Source: Recensements du Canada de 1996 et 2001. Préparé par la Division de la géographie, Statistique Canada, 2002.



CANADA

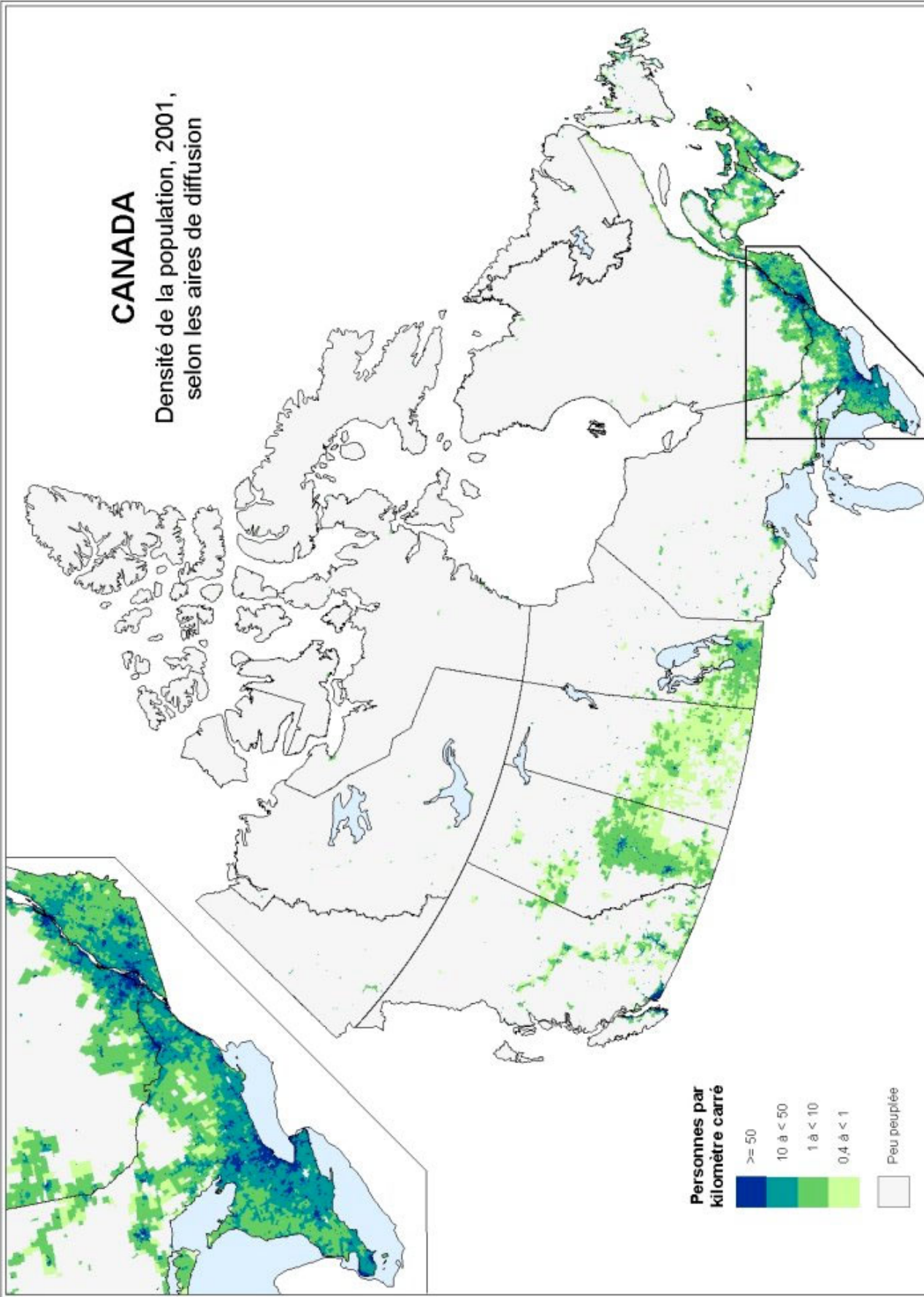
Variation de la population, 1996 - 2001,
selon les divisions de recensement
de 2001



Source: Recensements du Canada de 1996 et 2001. Préparé par la Division de la géographie, Statistique Canada, 2002.

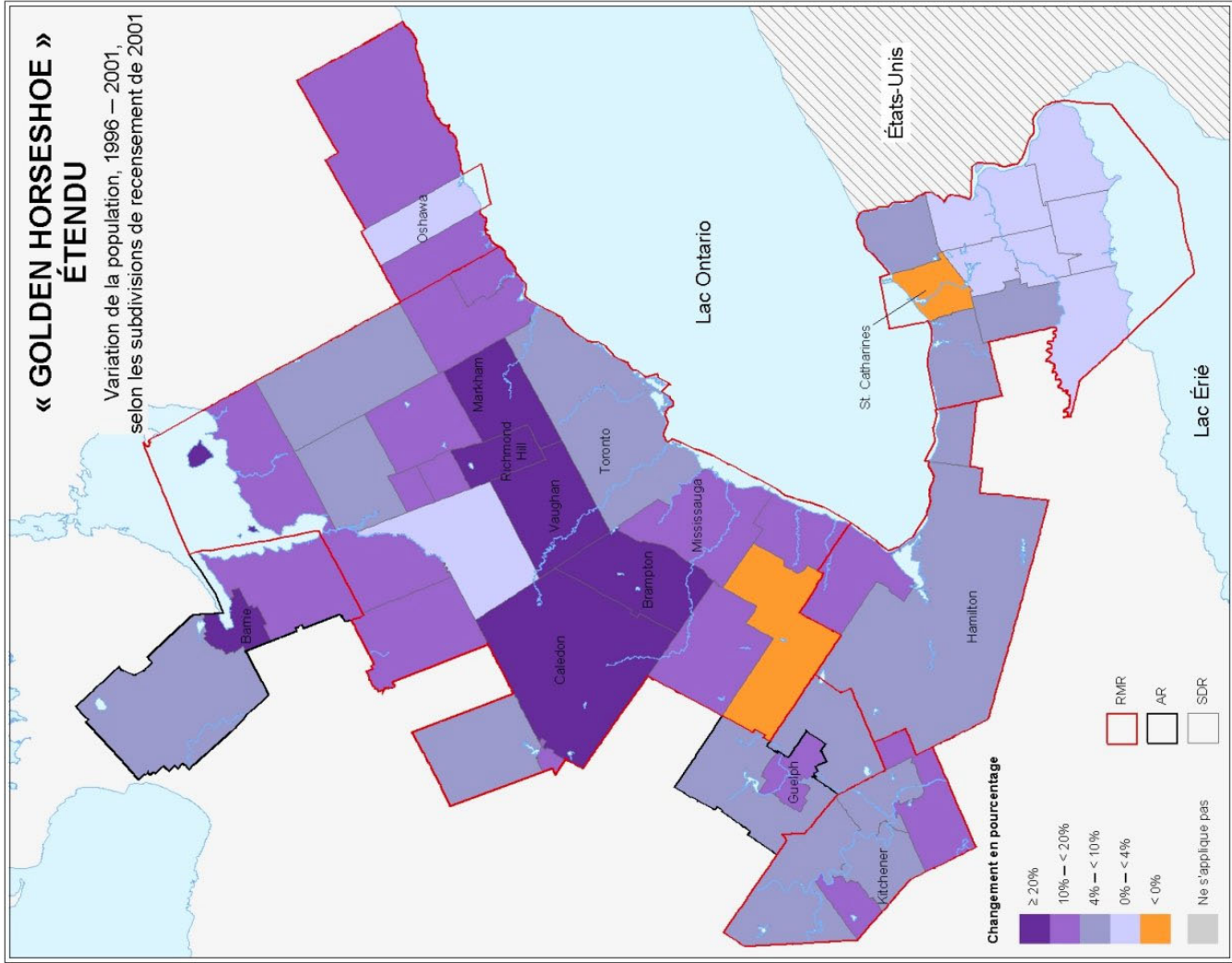
CANADA

Densité de la population, 2001,
selon les aires de diffusion



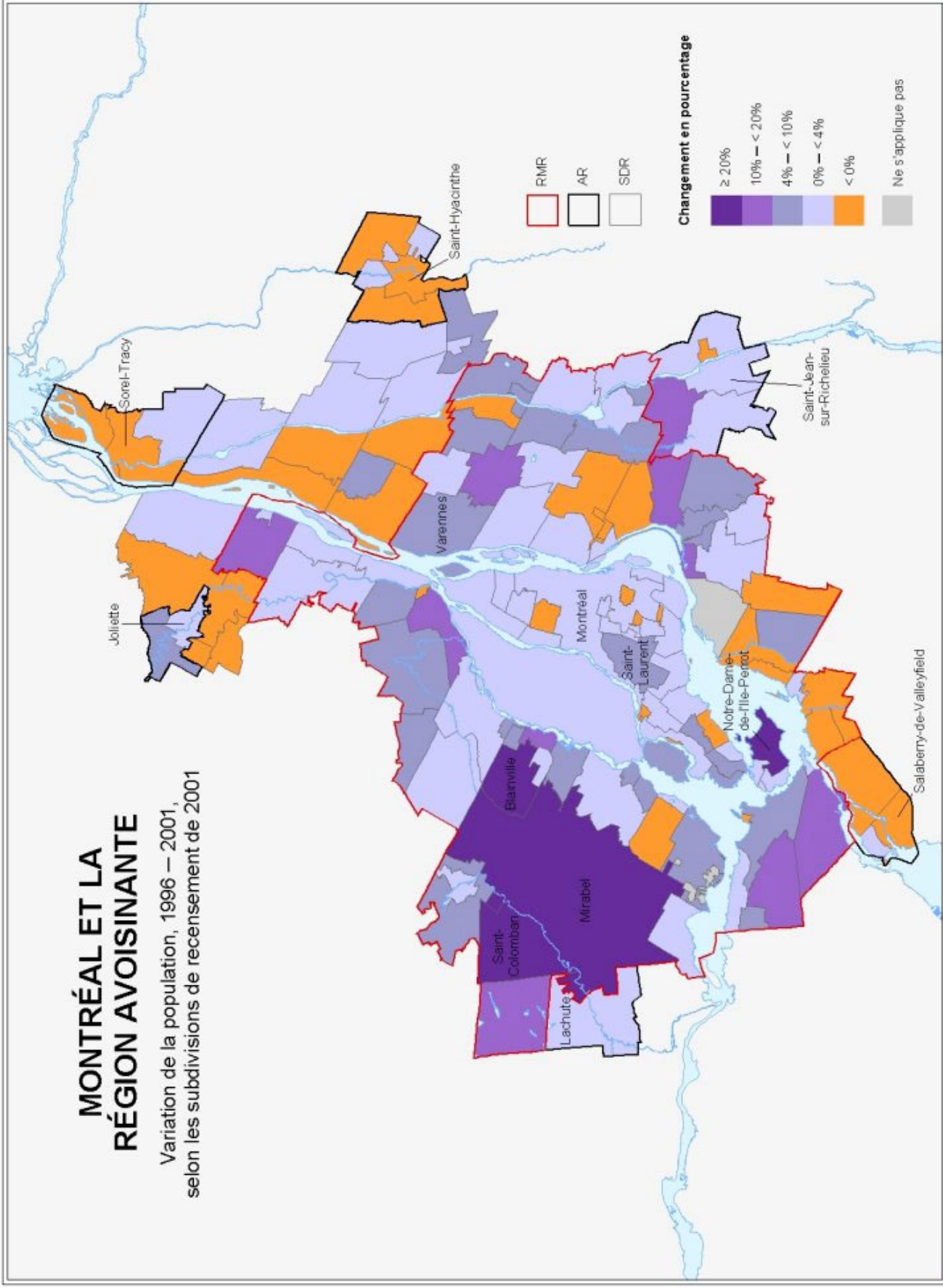
« GOLDEN HORSESHOE » ÉTENDU

Variation de la population, 1996 — 2001,
selon les subdivisions de recensement de 2001



MONTRÉAL ET LA RÉGION AVOISINANTE

Variation de la population, 1996 – 2001, selon les subdivisions de recensement de 2001

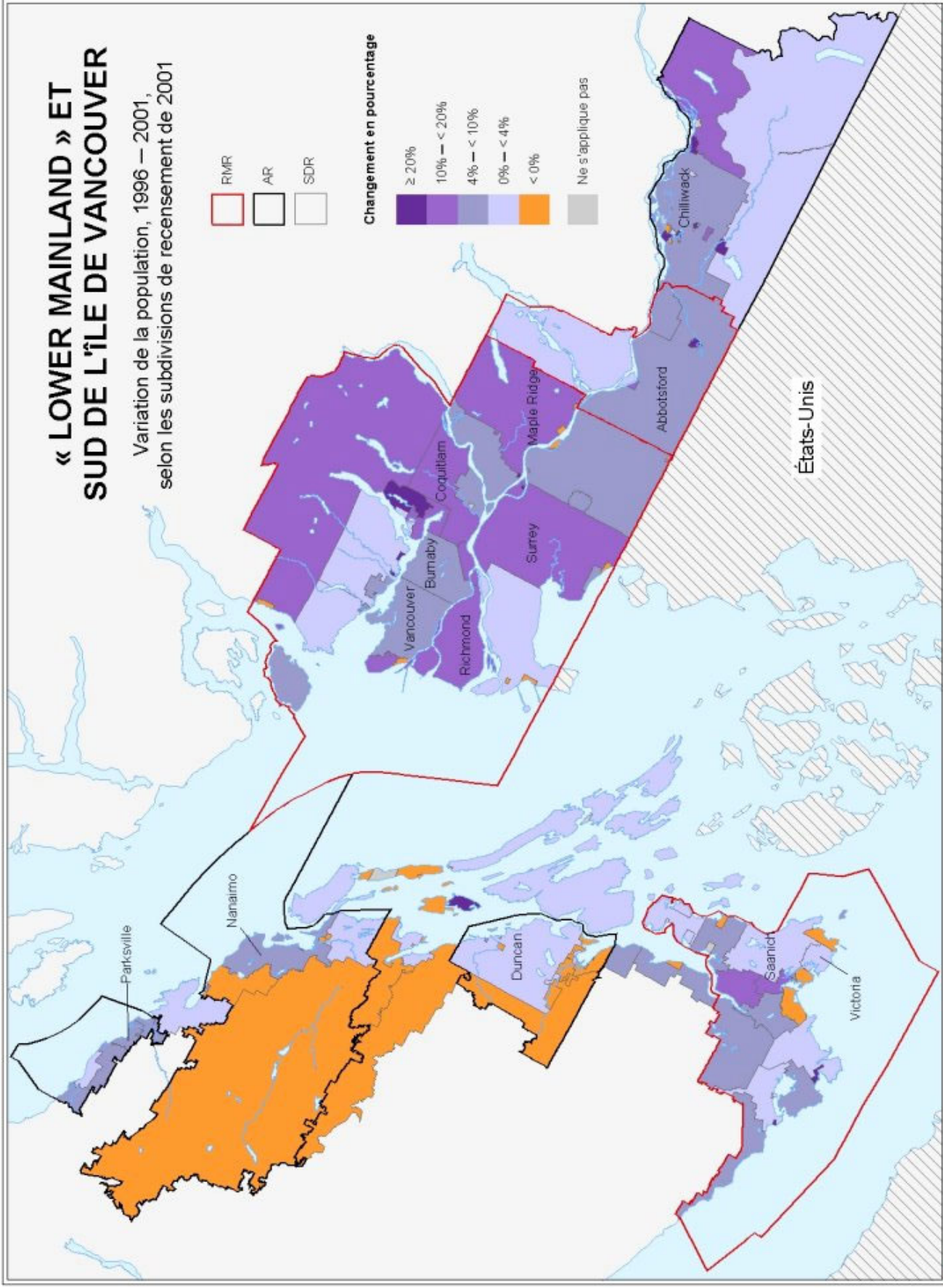
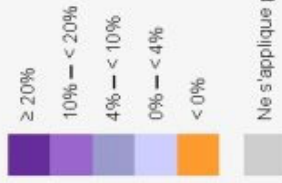


« LOWER MAINLAND » ET SUD DE L'ÎLE DE VANCOUVER

Variation de la population, 1996 – 2001,
selon les subdivisions de recensement de 2001



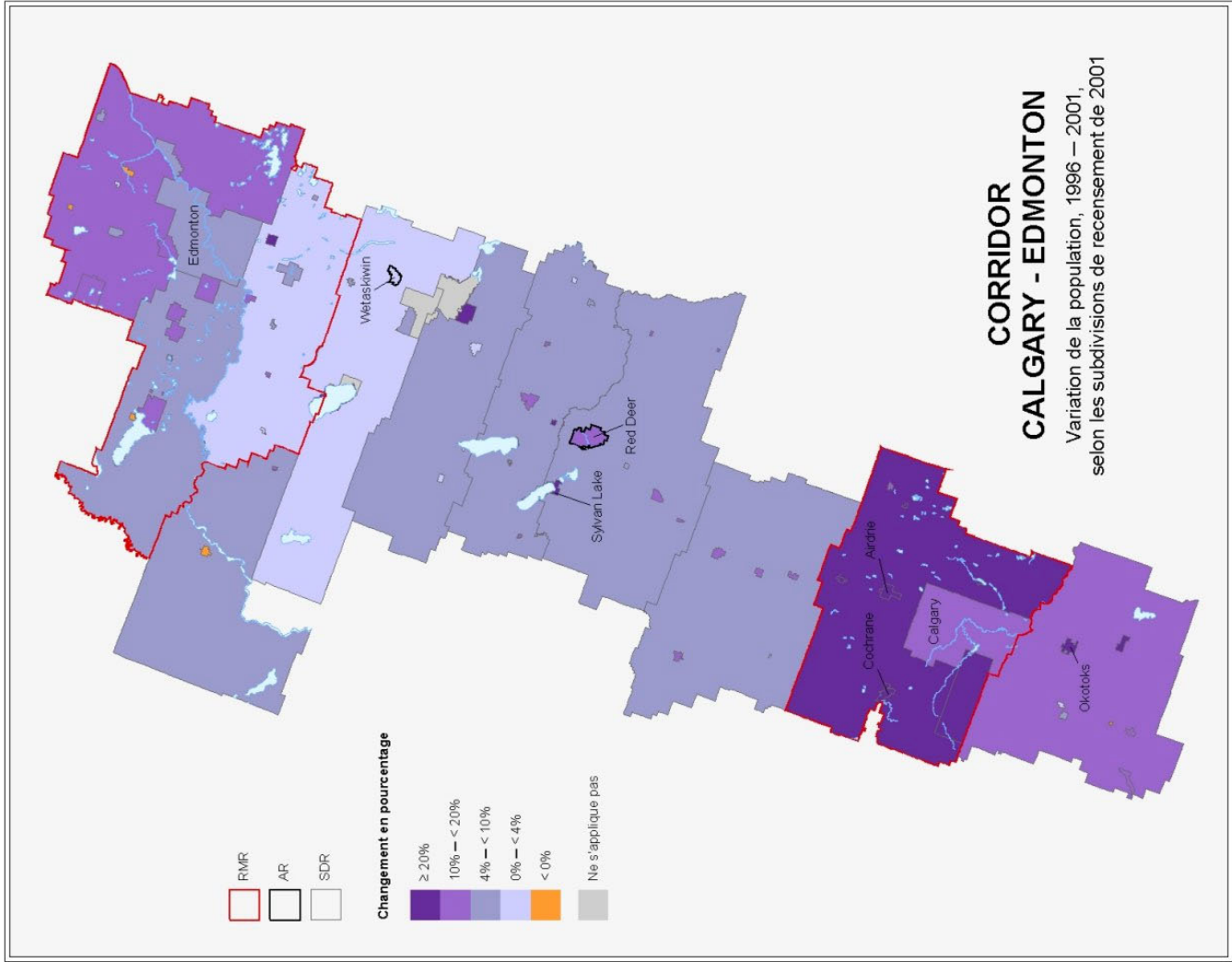
Changement en pourcentage



Statistique
Canada

Source : Recensements du Canada de 1996 et 2001.
Préparé par la Division de la géographie, Statistique Canada, 2002.

Canada



Source : Recensements du Canada de 1996 et 2001. Préparé par la Division de la géographie, Statistique Canada, 2002.