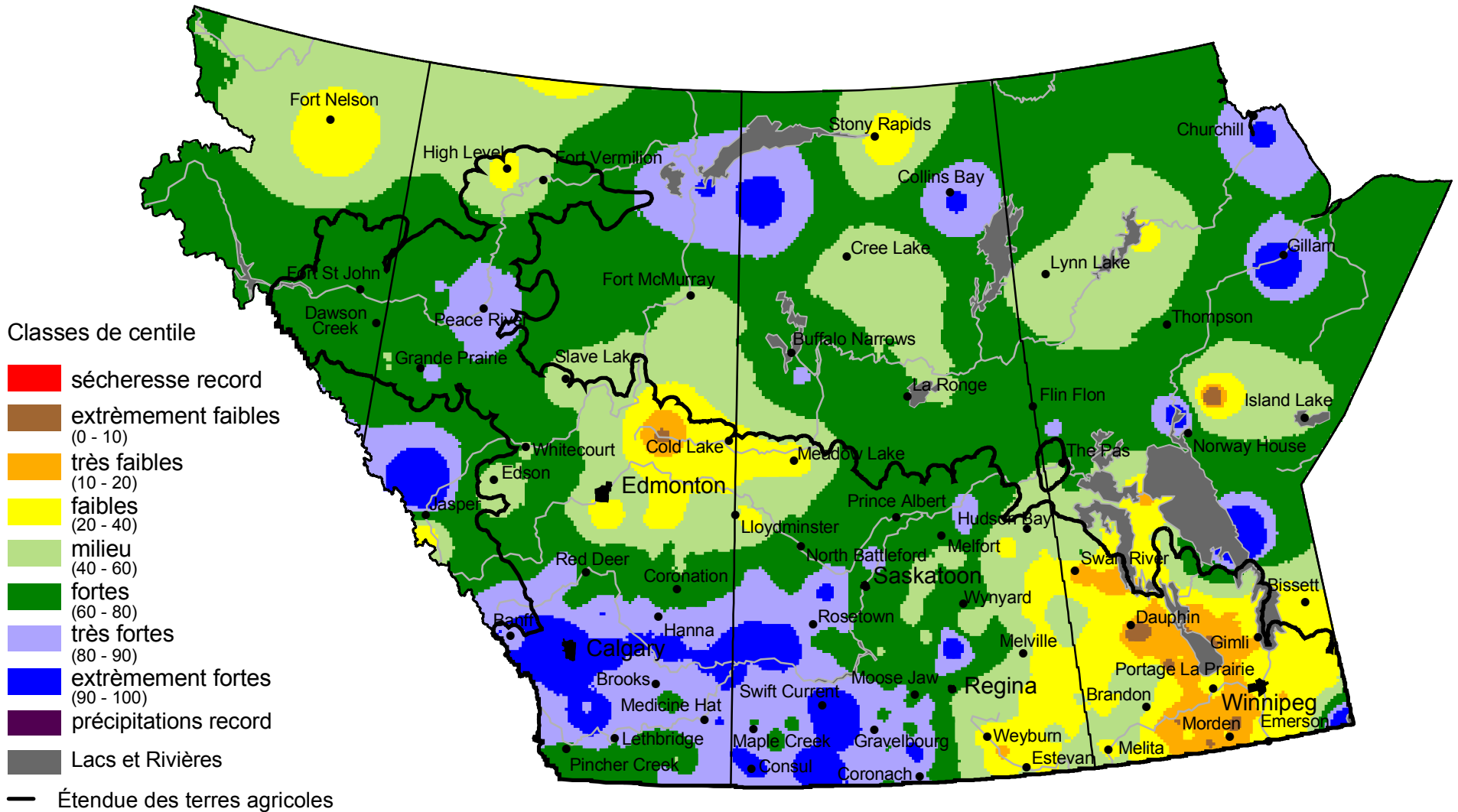




Précipitation courante comparée à la répartition historique

du 1^{er} septembre 2002 au 23 octobre 2002 (matin)



www.agr.gc.ca/pfra/drought

Préparée par Agriculture et Agroalimentaire Canada (ARAP) à partir de données recueillies par le Timely Climate Monitoring Network et les nombreux organismes fédéraux et provinciaux et les bénévoles qui l'appuient.

