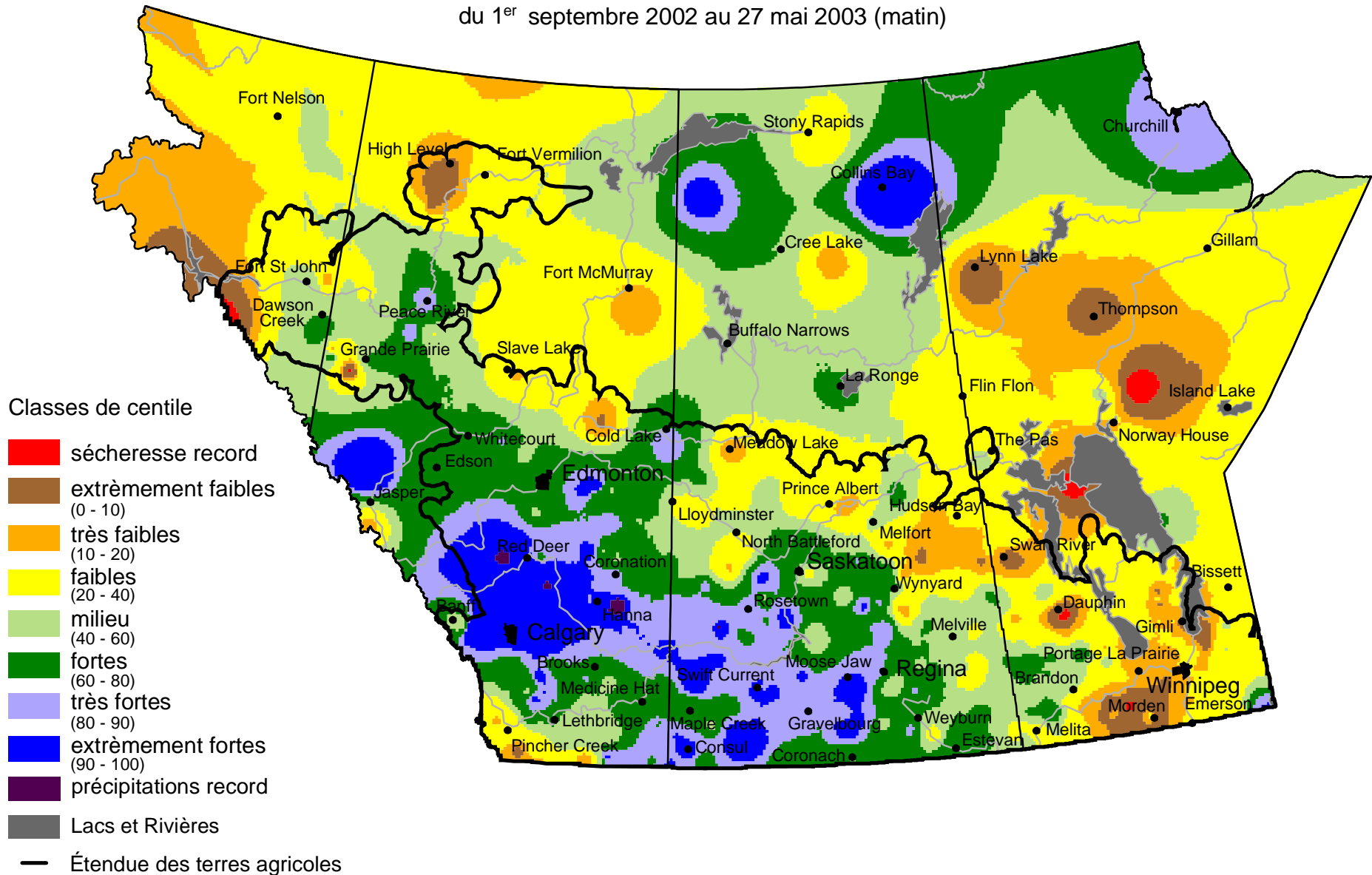


Précipitation courante comparée à la répartition historique

du 1^{er} septembre 2002 au 27 mai 2003 (matin)



Préparée par l'ARAP (Administration du rétablissement agricole des Prairies) à partir de données recueillies par le Timely Climate Monitoring Network et les nombreux organismes fédéraux et provinciaux et les bénévoles qui l'appuient.