

Défauts de boîtes métalliques

Caractérisation et classification

nouveau

30/04/89

TABLE DES MATIÈRES - DÉFAUTS D'APPLICATION DES REVÊTEMENTS

DÉFAUT

ARTICLE

COULURES DU REVÊTEMENT

7.2.1

MANQUES DU REVÊTEMENT

7.2.2

PARTICULES ÉTRANGÈRES DANS LE REVÊTEMENT

7.2.3

Défauts de boîtes métalliques

Caractérisation et classification

modif.no 2

15/12/97

DÉFAUT: COULURES DU REVÊTEMENT

CLASSIFICATION:

Une coulure de revêtement est considérée comme un défaut mineur à moins qu'un examen approfondi ou plus poussé ne révèle qu'il est sérieux.

Une coulure du revêtement est considérée comme un défaut d'application de revêtement sérieux lorsqu'on constate qu'il y a un trou et/ou corrosion de la tôle à la suite d'un examen minutieux qui comprend l'ouverture de la boîte ou l'élimination de la coulure afin de déterminer l'état de la tôle.

DESCRIPTION:

Goutte de revêtement extérieure ou intérieure qui ressemble souvent à une petite bulle métallique dure. Ce défaut peut avoir le même aspect qu'une éraflure d'emboutissage.

CAUSES COURANTES:

1. Coulures ou éclaboussures survenant lors du vernissage.
-



Défauts de boîtes métalliques
Caractérisation et classification

nouveau

30/04/89

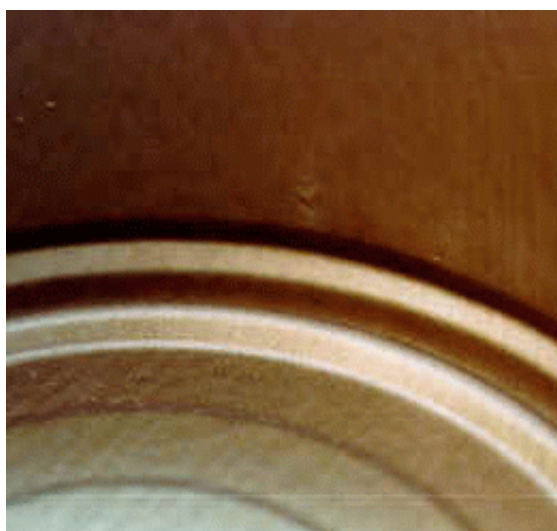
DÉFAUT: COULURES DU REVÊTEMENT



A



VUE INTÉRIEURE DE A



Défauts de boîtes métalliques

Caractérisation et classification

modif.no 2

15/12/97

DÉFAUT: MANQUES DU REVÊTEMENT

CLASSIFICATION:

Les manques du revêtement sont considérés comme un défaut d'application de revêtement sérieux lorsqu'ils sont :

- 1) internes et le contenu est corrosif; ou
- 2) externes et la tôle est corrodée.

Les manques de revêtement sont considérés comme un défaut d'application de revêtement mineur lorsqu'ils :

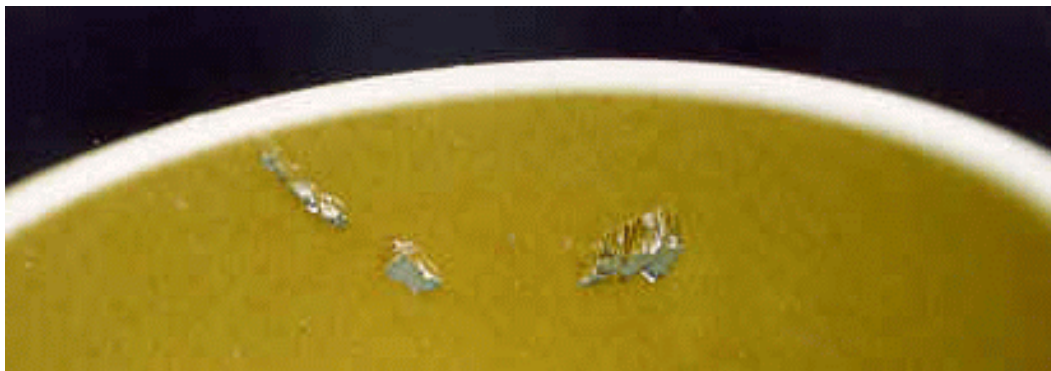
- 1) sont externes et aucune corrosion n'est présente; ou
 - 2) sont internes et le contenu n'est pas corrosif.
-

DESCRIPTION:

Toute discontinuité (métal à nu, pailles, piqûres) du revêtement. Il peut y avoir corrosion ou production de sulfure (réaction avec le produit). Se reporter également à l'article 7.7.3 - CORROSION.

CAUSES COURANTES:

1. Présence de saletés, de corps gras ou d'impuretés sur la feuille de tôle avant le vernissage.
 2. Vernissage défectueux de la feuille de tôle.
-



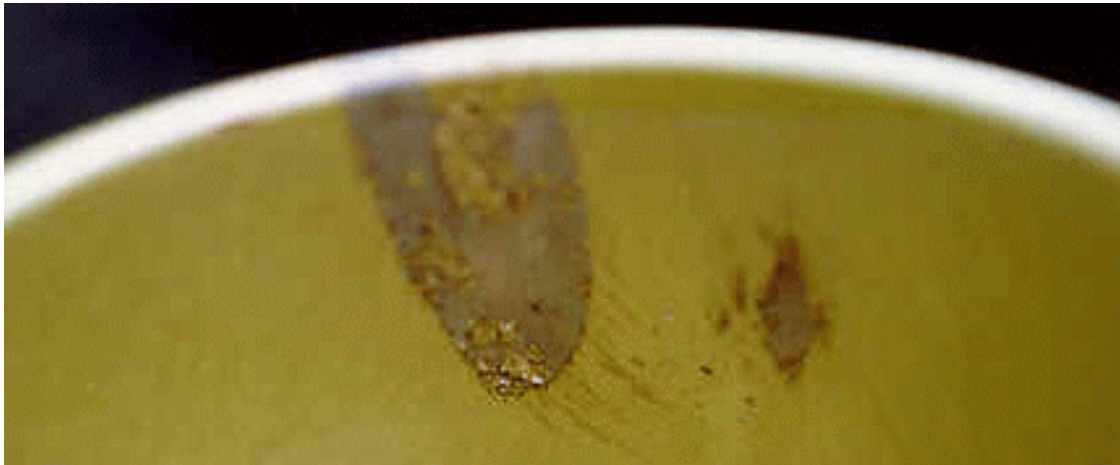
Défauts de boîtes métalliques

Caractérisation et classification

nouveau

30/04/89

DÉFAUT: MANQUES DU REVÊTEMENT



Défauts de boîtes métalliques

Caractérisation et classification

modif.no 1

30/06/93

DÉFAUT: PARTICULES ÉTRANGÈRES DANS LE REVÊTEMENT

CLASSIFICATION:

Défaut d'application de revêtement mineur.

DESCRIPTION:

Petites particules souvent noires visibles dans la surface du revêtement. Ces particules noires peuvent avoir la forme d'une ligne sur la paroi du corps des boîtes deux pièces produite par l'opération d'emboutissage.

CAUSES COURANTES:

1. Particules noires ou particules brûlées de revêtement, saletés ou autres impuretés qui peuvent adhérer au revêtement humide avant sa cuisson.
-



VUE INTÉRIEURE



VUE EXTÉRIEURE