



FOR IMMEDIATE RELEASE
POUR PUBLICATION IMMÉDIATE

December 31, 1999
le 31 décembre 1999

CONTENTS
TABLE DES MATIÈRES

<u>Page</u> <u>Page</u>		<u>BCR Table (1)</u> <u>RBC Tableau (1)</u>
* 3	Bank of Canada: assets and liabilities / <i>Banque du Canada : actif et passif</i>	B2
4, 5	Chartered bank assets / <i>Actif des banques à charte</i>	C1
5, 6	Chartered bank liabilities / <i>Passif des banques à charte</i>	C2
7	Selected seasonally adjusted series: Chartered bank assets and liabilities <i>Quelques statistiques bancaires désaisonnalisées : Avoirs et engagements des banques à charte</i>	C8
* 7	Positions of the Directly Clearing members of the Canadian Payments Association <i>Positions des adhérents de l'Association canadienne des paiements</i>	B3
* 7	Bank of Canada buy-back transactions <i>Les opérations de vente à réméré de la Banque du Canada</i>	B3
* 8, 9, 10	Financial market statistics / <i>Statistiques du marché financier</i>	F1
* 10	Exchange rates / <i>Cours du change</i>	I1
11, 12	Monetary aggregates / <i>Agrégats monétaires</i>	E1
13, 14, 15	Credit measures / <i>Mesures du crédit</i>	E2
* 16	Government of Canada securities outstanding / <i>Encours des titres du gouvernement canadien</i>	G4
* 16	Government of Canada deposits / <i>Dépôts du gouvernement canadien</i>	
17	Net new securities issues placed in Canada and abroad <i>Émissions nettes de titres placés au Canada et à l'étranger</i>	F4
17	Corporate short-term paper outstanding / <i>Encours des effets à court terme des sociétés</i>	F2
* 18, 19	Charts: interest rates, exchange rates and monetary conditions index <i>Graphiques: taux d'intérêt, cours du change et indice des conditions monétaires</i>	
* 20	Consumer Price Index and monetary conditions index <i>Indice des prix à la consommation et indice des conditions monétaires</i>	

The *Weekly Financial Statistics* publication (including a schedule for the release of data) and information on the Bank of Canada are available on the Internet at the Bank of Canada Web site: www.bank-banque-canada.ca. For information on the contents of the *Weekly Financial Statistics* contact Maureen Tootle (613) 782-7333 or wfsmail@bank-banque-canada.ca

On peut consulter le Bulletin hebdomadaire de statistiques financières (incluant le calendrier des dates de publication des données) et obtenir des renseignements sur la Banque du Canada sur Internet (site Web) à l'adresse suivante: www.bank-banque-canada.ca. Pour en savoir plus sur le contenu du Bulletin hebdomadaire de statistiques financières, prière de communiquer avec Maureen Tootle au (613) 782-7333 ou à l'adresse électronique wfsmail@bank-banque-canada.ca

Data in this package are unadjusted unless otherwise stated. / *À moins d'indication contraire, les données de cette publication n'ont pas été désaisonnalisées.*

For all Wednesday series, in the event a holiday falls on a Wednesday, data for the preceding business day will be shown.

Si un jour férié tombe un mercredi, ce sont les séries du jour ouvrable précédent qui seront présentées.

"R" revised/révisé

* New information this week / *Nouvelles données de cette semaine.*

(1) BCR refers to the corresponding *Bank of Canada Review* tables and footnotes.
RBC renvoie au tableau ou à la note correspondante dans la *Revue de la Banque du Canada*

Subscriptions or copies of Bank of Canada publications may be obtained from: Publications Distribution Section, Bank of Canada, Communications Services, Ottawa, Ontario, Canada K1A 0G9. Remittances in CANADIAN DOLLARS should be made payable to the Bank of Canada. For further information, please call (613) 782-8248.

Pour s'abonner aux publications de la Banque du Canada ou en obtenir des exemplaires, il suffit de s'adresser au Service de diffusion des publications, Banque du Canada, Services de communication, Ottawa, Ontario, CANADA K1A 0G9. Les paiements doivent être libellés EN DOLLARS CANADIENS et faits à l'ordre de la Banque du Canada. Pour de plus amples renseignements, composer le (613) 782-8248.

Regular subscription		Abonnement ordinaire	
Delivery in Canada by mail or at Bank of Canada Regional Offices	\$55.00	<i>Livraison au Canada par la poste ou aux bureaux régionaux de la Banque du Canada</i>	55,00 \$
Delivery to the United States	\$70.00	<i>Livraison aux États-Unis</i>	70,00 \$
Delivery to all other countries	\$110.00	<i>Livraison dans les autres pays</i>	110,00 \$
By facsimile to Canada and the United States	\$278.00	<i>Envoi par télécopieur au Canada et aux États-Unis</i>	278,00 \$
Library subscription *		Abonnement pour bibliothèques *	
Delivery in Canada	\$45.00	<i>Livraison au Canada</i>	45,00 \$
Delivery to the United States	\$55.00	<i>Livraison aux États-Unis</i>	55,00 \$
Delivery to all other countries	\$85.00	<i>Livraison dans les autres pays</i>	85,00 \$
Single copies		Achats à l'exemplaire	
Delivered by mail	\$2.00	<i>Livraison par la poste</i>	2,00 \$
Picked up at Bank of Canada Regional Offices	\$1.25	<i>Aux bureaux régionaux de la Banque du Canada</i>	1,25 \$
<ul style="list-style-type: none"> All Canadian orders and subscriptions must add 7% GST and PST where applicable. 		<ul style="list-style-type: none"> Ajouter au montant de tous les abonnements et commandes en provenance du Canada 7 % pour la TPS et la taxe de vente provinciale, s'il y a lieu. 	
<ul style="list-style-type: none"> Back copies of the WEEKLY FINANCIAL STATISTICS will not be available. 		<ul style="list-style-type: none"> Les anciens numéros du BULLETIN ne sont pas disponibles. 	
<ul style="list-style-type: none"> * Rates for Canadian governmental and public libraries and libraries of Canadian and foreign educational institutions. 		<ul style="list-style-type: none"> * <i>Tarif pour les bibliothèques des divers niveaux de gouvernement au Canada, des bibliothèques publiques et des bibliothèques des établissements d'enseignement canadiens et étrangers.</i> 	

Contents may be reproduced or referred to provided that the Weekly Financial Statistics with its date, is specifically quoted as the source.

Reproduction autorisée à condition que la source - Bulletin hebdomadaire de statistiques financières et la date - soit formellement indiquée.

Average of Wednesdays and Wednesday		BANK OF CANADA: ASSETS AND LIABILITIES (Millions of dollars)(1)									BCR Table B2	
Moyenne mensuelle des mercredis ou données du mercredi		BANQUE DU CANADA: ACTIF ET PASSIF (En millions de dollars)(1)									RBC Tableau B2	
		Assets										
		Actif										
		Government of Canada direct and guaranteed securities				Advances	Other investments (2)	Foreign currency deposits	All other assets	Total assets		
		Titres émis ou garantis par le gouvernement canadien				Avances	Autres placements (2)	Dépôts en monnaies étrangères	Autres éléments de l'actif	Total de l'actif		
		Treasury bills (amortized value)	Other (3 years and under)	Over (3 years and plus)	Total							
		B3	B5	B6	B2	B16	B14	B15	B17	B8	B1	
		B113702	B113704	B113705	B113701	B113724	B113711	B113712	B113725	B113713	B113700	
1999	S	11,140	7,823	12,175	31,138	776	1,555	319	529	934	34,318	
	O	11,146	7,638	12,842	31,625	402	1,252	301	610	1,033	34,190	
	N	11,480	7,263	13,024	31,767	436	570	323	1,594	1,116	34,691	
	D	11,905	7,482	13,009	32,396	549	2,148	371	3,190	2,720	38,654	
1999	N	3	11,536	7,318	13,341	32,195	517	667	306	644	34,329	
	10	11,447	7,244	12,639	31,330	424	902	300	1,799	1,140	34,755	
	17	11,452	7,244	13,058	31,754	354	3	324	2,200	1,522	34,635	
	24	11,487	7,244	13,058	31,790	449	706	364	1,735	1,025	35,044	
	D	1	11,656	7,433	13,058	32,147	649	1,332	332	1,813	36,272	
	8	11,695	7,433	13,058	32,185	234	1,600	317	2,007	1,560	36,344	
	15	12,038	7,515	12,976	32,529	558	1,512	313	3,093	2,640	38,005	
	22	12,069	7,515	12,976	32,560	531	2,194	306	4,344	3,854	39,936	
	29	12,067	7,515	12,976	32,558	773	4,103	587	4,694	4,150	42,715	
Changes from:		Variations par rapport à la :										
1998	D	30	463	1,213	2,096	3,771	166	-129	293	4,098	4,150	8,200
1999	D	22	-2	-	-	-2	242	1,909	281	350	296	2,779

Average of Wednesdays and Wednesday		BANK OF CANADA: ASSETS AND LIABILITIES (Millions of dollars)									continued
Moyenne mensuelle des mercredis ou données du mercredi		BANQUE DU CANADA: ACTIF ET PASSIF (En millions de dollars)									suite
		Liabilities									
		Passif									
		Notes in circulation (4)			Canadian dollar deposits			Foreign currency liabilities	All other liabilities	Total liabilities	
		Billets en circulation(4)			Dépôts en dollars canadiens			Engagements en monnaies étrangères	Autres éléments du passif	Total du passif	
		Government of Canada			Chartered banks	Other members of the Canadian Payments Association	Other				
		Gouvernement canadien			Banques à charte	Autres membres de l'Association canadienne des paiements	Autres				
		B51	B54	B55	B59	B56	B57	B58	B50		
		B113715	B113718	B113719	B113723	B113720	B113721	B113722	B113714		
1999	S	32,513	11	1,026	21	248	161	338	34,318		
	O	32,669	12	749	28	243	143	347	34,190		
	N	33,138	11	710	73	239	166	355	34,691		
	D	36,481	11	1,255	70	244	213	381	38,654		
1999	N	3	32,828	13	627	134	237	149	341	34,329	
	10	33,323	9	603	69	235	142	375	34,755		
	17	33,086	8	756	47	236	166	335	34,635		
	24	33,314	13	855	41	247	205	370	35,044		
	D	1	34,103	16	1,297	77	253	173	355	36,272	
	8	34,745	9	736	70	236	159	390	36,344		
	15	35,647	7	1,523	86	238	154	351	38,005		
	22	37,910	11	1,178	57	246	148	385	39,936		
	29	40,002	11	1,541	59	245	430	426	42,715		
Changes from:		Variations par rapport à la :									
1998	D	30	7,069	2	850	-54	10	303	19	8,200	
1999	D	22	2,092	-	363	2	-1	282	41	2,779	

(1) Net amount of uncompleted securities transactions (excluding SPRA) with dealers and banks in Canada has a potential cash reserve effect of \$- millions in the latest week.
Le montant net des opérations sur titres non encore liquidées (à l'exclusion des prises pensions spéciales) avec les courtiers en valeurs mobilières et les banques au Canada a une incidence virtuelle de - millions de dollars sur les réserves-encaisse de la dernière semaine.

(2) Other investments comprise mainly holdings of U.S. dollar denominated securities.

Autres placements comprend principalement les titres libellés en dollars É.-U.

(3) Included in all other assets. Prior to November 10, 1999 included in Government of Canada direct and guaranteed securities.

Inclus dans Autres éléments de l'actif. Avant le 10 novembre 1999, était inclus dans Titres émis ou garantis par le gouvernement canadien.

(4) Includes currency both inside and outside deposit-taking financial institutions. / Includ à la fois les billets détenus par les institutions de dépôt et les billets en circulation.

Monthly Average Moyenne mensuelle	CHARTERED BANK ASSETS (Millions of dollars) <i>ACTIF DES BANQUES À CHARTE (En millions de dollars)</i>							BCR Table C1 <i>RBC Tableau C1</i>		
	Canadian dollar assets <i>Avoirs en dollars canadiens</i>									
Liquid assets <i>Avoirs de première liquidité</i>										
	Bank of Canada notes and coin <i>Pièces et billets de la Banque du Canada</i>	Bank of Canada deposits <i>Dépôts à la Banque du Canada</i>	Government of Canada direct and guaranteed securities <i>Titres émis ou garantis par le gouvernement canadien</i>	Call and short loans <i>Prêts à vue ou à court terme</i>	Holdings of selected short- term assets <i>Divers avoires à court terme</i>	Total Canadian liquid assets <i>Ensemble des avoires canadiens de première liquidité</i>				
	B403	B404	B406	B408	B409	B411	B442	B471	B441	
1998	F	3,075	475	22,249	28,695	22,983	1,132	9,474	15,958	104,040
	M	3,051	396	24,252	26,691	20,458	928	9,240	15,251	100,267
	A	3,106	302	22,740	24,988	21,070	1,489	9,620	15,092	98,406
	M	3,150	423	20,383	24,538	23,761	1,759	11,015	15,655	100,685
	J	3,179	323	18,358	25,185	25,232	1,339	11,180	15,214	100,010
	J	3,280	482	16,422	25,926	23,946	937	12,551	14,929	98,473
	A	3,243	421	18,001	28,892	26,136	937	14,078	15,569	107,278
	S	3,347	388	16,146	30,548	32,117	630	17,355	16,850	117,381
	O	3,095	633	14,402	31,827	28,855	802	17,777	16,783	114,176
	N	3,151	449	14,172	29,370	28,239	693	14,679	13,439	104,193
	D	3,747	415	14,820	30,727	27,455	872	16,109	13,317	107,462
1999	J	3,329	434	13,810	31,262	26,169	775	15,599	13,498	104,875
	F	3,000	669	13,970	33,481	25,736	1,195	13,652	15,335	107,039
	M	3,039	708	18,961	35,406	25,195	922	13,749	13,904	111,884
	A	2,999	742	21,623	35,368	23,694	692	14,313	14,371	113,802
	M	3,161	827	20,868	31,802	25,582	432	12,791	14,608	110,071
	J	3,139	754	18,039	35,873	26,718	367	12,195	14,998	112,084
	J	3,200	666	14,195	36,433	26,919	705	11,098	14,667	107,884
	A	3,260	755	13,501	33,555	27,179	554	11,581	13,015	103,401
	S	3,319	802	17,367	29,193	28,173	754	11,599	12,406	103,613
	O	3,219	851	18,857	31,881	21,805	950	14,533	12,663	104,759
	N	3,372	806	19,231	31,715	23,079	993	17,163	13,748	110,106

Monthly Average Moyenne mensuelle	CHARTERED BANK ASSETS (Millions of dollars) <i>ACTIF DES BANQUES À CHARTE (En millions de dollars)</i>										continued <i>suite</i>		
	Canadian dollar assets <i>Avoirs en dollars canadiens</i>												
Less liquid assets <i>Avoirs de seconde liquidité</i>													
Non-mortgage loans <i>Prêts non hypothécaires</i>													
	Personal loan plans <i>Prêts personnels à tempé- rément</i>	Credit cards <i>Cartes de crédit</i>	Personal lines of credit <i>Marges de crédit personnelles</i>	Other <i>Autres</i>	Federal government, provinces and municipalities <i>Gouvernement fédéral, provinces et municipalités</i>	To Canadian residents for business purposes <i>À des résidents canadiens à des fins commerciales</i>	Reverse repos <i>Prises en pension</i>	Business loans <i>Prêts aux entreprises</i>	Leasing receivables <i>Créances résultant de baux financiers</i>	To non-residents for business purposes <i>À des non-résidents à des fins commerciales</i>	Total <i>Total</i>		
	B564	B565	B566	B567	B399	B395	B396	B569	B433	B393	B394	B491	
1998	F	33,836	15,064	22,434	24,614	1,831	52,222	118,995	385	2,432	21,346	3,823	296,598
	M	34,963	15,021	23,010	24,763	1,974	52,427	122,953	466	2,524	20,220	3,692	301,547
	A	35,130	13,813	22,978	24,509	1,793	48,874	124,343	293	2,560	19,480	3,175	296,653
	M	35,219	11,740	23,588	24,678	1,711	51,025	123,111	176	2,628	22,433	3,324	299,457
	J	35,304	11,930	23,822	24,559	1,872	51,881	123,056	164	2,609	21,090	3,468	299,593
	J	35,369	12,179	24,157	24,650	1,965	50,322	122,750	138	2,739	18,957	3,290	296,377
	A	35,322	11,063	24,465	24,470	1,952	54,120	123,151	208	2,833	24,524	3,745	305,644
	S	35,293	11,304	24,831	24,686	1,937	48,023	122,608	286	2,864	20,843	3,764	296,153
	O	35,305	10,805	25,075	24,772	1,666	40,523	122,262	289	2,908	16,227	3,598	283,142
	N	35,562	10,680	25,070	24,088	1,862	42,930	122,453	180	2,936	13,447	2,908	281,935
	D	35,487	11,477	25,203	24,405	2,080	40,763	123,095	160	2,992	12,475	2,649	280,626
1999	J	35,193	11,523	25,406	24,376	2,120	42,050	123,496	210	3,091	6,041	3,084	276,381
	F	35,622	10,401	25,578	24,791	2,254	42,693	122,338	171	3,126	8,982	2,517	278,302
	M	36,977	10,492	26,145	25,062	2,307	46,288	123,866	262	3,141	8,409	2,360	285,048
	A	37,047	10,444	26,185	25,005	2,148	43,680	124,706	259	3,240	11,073	2,735	286,263
	M	37,240	10,726	26,546	24,913	2,026	45,694	125,851	259	3,324	11,600	2,428	290,346
	J	37,327	11,455	26,806	25,069	2,212	42,864	124,083	202	3,418	12,076	2,325	287,635
	J	37,323	11,426	27,187	25,027	2,186	41,302	125,267	282	3,522	9,827	2,437	285,504
	A	37,371	11,617	27,580	24,854	2,209	41,850	125,538	250	3,512	9,501	2,368	286,401
	S	36,823	12,319	28,053	25,365	2,345	42,649	125,824	308	3,616	10,386	2,478	289,857
	O	36,397	12,288	27,758	25,703	2,193	39,580	126,529	221	3,721	12,069	2,641	288,879
	N	36,480	12,298	28,108	25,686	2,321	42,307	125,277	153	3,787	10,947	2,827	290,038

(1) Consists of bankers' acceptances and deposits with other regulated financial institutions.
Représente les acceptations bancaires et les dépôts dans les autres institutions financières réglementées.

Monthly Average Moyenne mensuelle		CHARTERED BANK ASSETS (Millions of dollars) <i>ACTIF DES BANQUES À CHARTE (En millions de dollars)</i>								continued <i>suite</i>	
		Canadian dollar assets <i>Avoirs en dollars canadiens</i>								Total Canadian dollar assets <i>Ensemble des avoirs en dollars canadiens</i>	Net foreign currency assets <i>Avoirs nets en monnaies étrangères</i>
		Less liquid assets <i>Avoirs de seconde liquidité</i>									
		Mortgages <i>Hypothèques</i>			Total <i>Total</i>	Securities(1) <i>Titres (1)</i>			Total <i>Total</i>		
		Residential mortgages <i>Prêts hypothécaires à l'habitation</i>	Non-residential mortgages <i>Prêts hypothécaires sur immeubles non résidentiels</i>	Total <i>Total</i>	B428	Provincial and municipal <i>Provinces et municipalités</i>	Corporate <i>Sociétés</i>	Total <i>Total</i>	B414	B440	B410
		B429	B432	B492	B428	B397	B438	B435	B414	B440	B410
1998	F	228,058	13,843	241,901	538,500	10,710	35,609	46,320	584,820	783,212	-28,575
	M	227,765	13,811	241,576	543,123	10,407	37,153	47,560	590,683	787,555	-32,490
	A	228,700	13,845	242,546	539,199	10,217	38,179	48,395	587,594	780,073	-33,702
	M	230,198	13,988	244,186	543,642	9,739	38,925	48,664	592,307	784,084	-30,243
	J	232,452	13,998	246,450	546,042	10,370	40,968	51,339	597,381	787,412	-28,611
	J	233,545	14,083	247,628	544,005	10,932	41,337	52,269	596,274	788,089	-34,017
	A	234,680	14,009	248,689	554,332	10,755	40,648	51,403	605,735	808,568	-38,739
	S	234,506	13,975	248,481	544,634	10,850	38,286	49,136	593,770	807,566	-32,116
	O	234,281	13,876	248,157	531,299	10,514	38,659	49,172	580,472	791,924	-36,648
	N	236,154	13,800	249,954	531,889	10,636	38,299	48,935	580,824	787,537	-35,284
D	238,047	13,606	251,653	532,279	10,501	40,136	50,637	582,916	787,644	-35,952	
1999	J	238,111	13,502	251,613	527,993	11,091	39,173	50,264	578,258	784,345	-38,155
	F	236,515	13,514	250,029	528,331	11,696	39,616	51,312	579,643	785,614	-40,570
	M	236,668	13,536	250,204	535,252	11,362	40,483	51,845	587,097	799,247	-38,926
	A	237,910	13,637	251,547	537,810	11,065	41,298	52,363	590,174	815,351	-43,316
	M	239,148	13,678	252,826	543,171	11,720	42,486	54,205	597,377	821,051	-40,443
	J	240,035	13,461	253,496	541,131	11,219	44,366	55,585	596,715	820,882	-38,602
	J	242,935	13,399	256,334	541,838	10,998	44,945	55,942	597,780	805,746	-37,402
	A	244,347	13,400	257,747	544,148	10,820	46,313	57,134	601,281	802,525	-32,427
	S	245,548	13,475	259,023	548,880	10,633	49,618	60,251	609,132	818,822	-32,797
	O	243,088	13,543	256,631	545,510	10,650	53,405	64,055	609,565	822,264	-34,724
N	242,543	13,424	255,968	546,006	10,781	52,580	63,361	609,367	830,931	-31,183	
Monthly Average Moyenne mensuelle		CHARTERED BANK LIABILITIES (Millions of dollars) <i>PASSIF DES BANQUES À CHARTE (En millions de dollars)</i>								BCR Table C2 <i>RBC Tableau C2</i>	
		Canadian dollar deposits <i>Dépôts en dollars canadiens</i>									
		Personal savings deposits <i>Dépôts d'épargne des particuliers</i>				Non-personal term and notice deposits <i>Dépôts à terme ou à préavis autres que ceux des particuliers</i>					
		Chequable <i>Transférables par chèques</i>	Non-chequable <i>Non transférables par chèques</i>	Fixed term <i>À terme fixe</i>	Total <i>Total</i>	Chequable <i>Transférables par chèques</i>	Non-chequable <i>Non transférables par chèques</i>	Fixed term <i>À terme fixe</i>	Total <i>Total</i>		
		Tax <i>Abris fiscaux</i>	Other <i>Autres</i>	Tax <i>Abris fiscaux</i>	Other <i>Autres</i>	Tax <i>Abris fiscaux</i>	Other <i>Autres</i>	Tax <i>Abris fiscaux</i>	Other <i>Autres</i>		
		B452	B448	B449	B398	B495	B451	B472	B473	B475	B455
1998	F	54,014	5,666	34,612	72,714	121,668	288,674	28,102	3,415	102,767	134,284
	M	52,688	6,305	33,868	71,878	121,190	285,930	27,987	3,338	106,249	137,574
	A	53,819	5,977	33,857	71,448	120,920	286,022	27,982	3,382	104,829	136,193
	M	54,743	5,610	33,936	71,007	120,088	285,383	28,187	3,274	106,445	137,906
	J	54,664	5,297	33,631	70,583	120,360	284,535	29,808	3,278	107,198	140,284
	J	54,512	5,018	33,043	70,264	121,239	284,076	30,236	3,256	105,129	138,621
	A	54,920	4,943	32,981	70,014	121,958	284,817	30,151	3,264	103,982	137,397
	S	54,144	4,941	32,368	69,925	123,665	285,043	29,918	3,225	104,776	137,919
	O	53,857	4,775	31,968	69,981	125,292	285,874	30,756	3,338	104,783	138,877
	N	53,934	4,829	32,001	69,801	126,043	286,607	31,398	3,228	101,312	135,937
D	53,931	4,830	31,669	69,899	127,560	287,889	31,589	3,264	105,128	139,982	
1999	J	54,152	5,139	31,908	69,688	127,860	288,748	30,967	3,250	96,967	131,183
	F	53,815	5,584	31,949	69,951	128,216	289,516	30,027	3,192	97,279	130,498
	M	52,292	6,117	31,289	70,980	128,870	289,547	30,469	3,180	98,508	132,157
	A	53,982	5,896	31,359	70,896	128,496	290,629	31,538	3,282	101,769	136,589
	M	55,457	5,759	31,657	70,830	127,676	291,380	31,787	3,167	100,822	135,776
	J	55,324	5,541	31,542	70,528	127,987	290,923	32,477	3,167	105,142	140,787
	J	55,683	5,322	31,012	70,321	128,814	291,153	33,659	3,236	105,670	142,565
	A	55,805	5,489	30,967	70,133	128,995	291,389	34,415	3,251	104,532	142,197
	S	55,580	5,584	31,055	70,061	129,657	291,938	34,950	2,957	104,058	141,965
	O	55,590	5,593	31,107	70,068	130,686	293,045	35,603	2,934	110,036	148,572
N	55,733	5,604	31,142	70,227	132,470	295,176	35,800	2,955	110,944	149,699	

(1) Excludes short-term paper.
À l'exclusion du papier à court terme.

Monthly Average Moyenne mensuelle		CHARTERED BANK LIABILITIES (Millions of dollars) PASSIF DES BANQUES À CHARTE (En millions de dollars)							Other selected liabilities Autres éléments du passif		continued
		Canadian dollar deposits Dépôts en dollars canadiens									Bankers' acceptances outstanding Acceptations bancaires en circulation
		Demand deposits (less private sector float) Dépôts à vue (moins effets du secteur privé en cours de compensation)	Total deposits held by general public Ensemble des dépôts du public	Government of Canada deposits Dépôts du gouvernement canadien	Total deposits (less private sector float) Ensemble des dépôts (moins effets du secteur privé en compensation)	Estimated net private sector float Solde des effets du secteur privé en compensation (estimations)	Gross Canadian dollar deposits Montant brut des dépôts en dollars canadiens	Total Canadian dollar float Ensemble des effets en dollars canadiens en compensation	Bankers' acceptances outstanding Acceptations bancaires en circulation	Subordinated debt payable in Canadian dollars Dette subordonnée payable en dollars canadiens	continued suite
		B478	B465	B456	B489	B477	B476	B450	B460	B461	B462
1998	F	54,314	477,272	5,598	5,172	482,870	-4,971	477,899	-4,971	43,777	14,799
	M	51,309	474,814	10,528	10,082	485,342	-1,939	483,403	-1,939	45,406	14,874
	A	53,448	475,663	3,775	3,353	479,438	-2,343	477,096	-2,343	44,876	15,427
	M	56,185	479,475	5,059	4,536	484,534	-4,127	480,408	-4,127	44,919	15,585
	J	55,210	480,029	4,889	4,519	484,918	-2,718	482,200	-2,718	46,295	15,749
	J	56,504	479,201	4,785	4,355	483,986	-3,466	480,519	-3,466	48,371	15,423
	A	56,756	478,970	7,471	6,905	486,441	-3,427	483,014	-3,427	49,386	15,975
	S	59,132	482,094	6,289	5,817	488,383	-4,330	484,053	-4,330	49,276	15,324
	O	58,635	483,387	2,849	2,375	486,235	-3,634	482,601	-3,634	50,034	14,739
	N	59,638	482,183	2,854	2,338	485,037	-5,062	479,975	-5,062	50,650	14,807
	D	58,713	486,585	2,931	2,426	489,516	-2,879	486,637	-2,879	48,744	15,105
1999	J	55,754	475,685	3,037	2,537	478,722	-211	478,511	-211	50,479	15,094
	F	55,372	475,385	4,883	4,761	480,269	-943	479,326	-943	50,680	15,094
	M	58,409	480,113	8,783	8,667	488,896	-3,819	485,077	-3,819	50,985	15,074
	A	53,458	480,676	4,860	4,686	485,536	1,818	487,353	1,818	50,785	15,422
	M	55,282	482,437	6,223	6,085	488,661	692	489,353	692	51,390	16,074
	J	54,264	485,974	3,426	3,290	489,400	1,835	491,235	1,835	52,004	16,302
	J	53,544	487,263	3,439	3,266	490,702	2,486	493,188	2,486	51,969	16,054
	A	58,361	491,947	3,881	3,764	495,828	-291	495,537	-291	49,878	16,087
	S	60,370	494,274	3,122	3,028	497,395	-2,009	495,387	-2,009	49,445	15,959
	O	58,570	500,187	4,556	4,461	504,743	875	505,618	875	49,796	15,930
	N	60,772	505,647	7,040	6,955	512,687	-71	512,617	-71	50,517	16,095

Monthly Average Moyenne mensuelle		CHARTERED BANK LIABILITIES (Millions of dollars) PASSIF DES BANQUES À CHARTE (En millions de dollars)			continued	CHARTERED BANK FOREIGN CURRENCY ITEMS (Millions of dollars) EFFETS EN MONNAIES ÉTRANGÈRES DES BANQUES À CHARTE (En millions de dollars)						
		Gross Canadian dollar demand deposits Dépôts à vue en dollars canadiens (montant brut)			continued	Foreign currency business with Canadian residents Opérations en monnaies étrangères avec des résidents canadiens						
		Personal chequing Compte de chèques personnels	Other Autres	Total Total	continued	Net foreign currency assets Avoirs nets en monnaies étrangères	Securities Titres	Loans Prêts	Deposits Dépôts	Other Autres	Total Total	
		B486	B487	B457	continued	B410	B483	B498	B568	B481	B482	B496
1998	F	13,113	36,229	49,343	continued	-28,575	9,109	30,187	1,188	4,516	44,341	48,858
	M	13,061	36,309	49,370	continued	-32,490	8,830	28,793	1,554	4,133	44,556	48,689
	A	13,434	37,671	51,105	continued	-33,702	8,552	30,164	2,108	4,367	44,837	49,204
	M	13,730	38,329	52,059	continued	-30,243	9,377	29,950	1,408	4,256	45,986	50,242
	J	13,518	38,975	52,492	continued	-28,611	10,326	30,664	826	4,621	49,134	53,754
	J	13,438	39,600	53,038	continued	-34,017	11,254	30,861	1,081	4,511	49,405	53,917
	A	13,414	39,915	53,329	continued	-38,739	10,888	31,665	1,416	3,902	50,163	54,065
	S	13,378	41,424	54,802	continued	-32,116	10,613	31,120	1,597	4,215	50,469	54,684
	O	13,801	41,200	55,001	continued	-36,648	11,104	31,525	941	4,190	52,172	56,362
	N	14,049	40,528	54,576	continued	-35,284	11,078	30,162	809	3,717	51,484	55,201
	D	14,525	41,309	55,835	continued	-35,952	10,661	30,944	753	3,896	57,669	61,565
1999	J	14,653	40,890	55,543	continued	-38,155	8,831	29,462	481	4,354	50,276	54,631
	F	15,047	39,382	54,429	continued	-40,570	13,664	28,371	618	3,471	51,173	54,644
	M	14,614	39,977	54,590	continued	-38,926	9,738	29,549	993	3,191	50,897	54,088
	A	14,999	40,277	55,276	continued	-43,316	9,036	28,054	1,326	3,428	51,785	55,213
	M	15,321	40,653	55,974	continued	-40,443	9,188	26,963	577	3,571	53,341	56,912
	J	15,417	40,683	56,099	continued	-38,602	7,984	25,785	575	2,933	53,870	56,803
	J	15,093	40,937	56,030	continued	-37,402	10,666	26,896	1,504	2,817	53,785	56,602
	A	16,037	42,033	58,070	continued	-32,427	11,189	27,197	954	3,444	54,716	58,160
	S	15,966	42,395	58,362	continued	-32,797	10,509	26,402	838	4,187	55,792	59,980
	O	16,260	43,185	59,445	continued	-34,724	11,947	25,630	583	4,960	56,187	61,147
	N	16,238	44,464	60,701	continued	-31,183	12,125	24,989	802	4,675	57,352	62,027

Monthly Average Moyenne mensuelle	SELECTED SEASONALLY ADJUSTED SERIES: CHARTERED BANK ASSETS AND LIABILITIES (Millions of dollars)								BCR Table C8			
	QUELQUES STATISTIQUES BANCAIRES DÉSÉASONNALISÉES: AVOIRS ET ENGAGEMENTS DES BANQUES À CHARTE (En millions de dollars)								RBC Tableau C8			
	Canadian dollar assets				Canadian dollar deposits							
	Avoirs en dollars canadiens				Dépôts en dollars canadiens							
Total Canadian dollar assets Ensemble des avoirs en dollars canadiens	Less liquid assets Avoirs de seconde liquidité	General loans Prêts généraux	Total personal loans Prêts personnels totaux	Business loans Prêts aux entreprises	Residential mortgages Prêts hypothécaires à l'habitation	Bankers' acceptances Acceptations bancaires	Net demand deposits Dépôts à vue nets	Personal Savings Dépôts d'épargne des particuliers	Total of which: Ensemble Dont :		Non-personal notice Dépôts à préavis autres que ceux des particuliers	
								Notice À préavis	Term À terme fixe			
	B1615	B1616	B1606	B1622	B1623	B1632	B1641	B1601	B1600	B1636	B1637	B1638
1998 F	783,435	586,881	295,490	96,514	199,176	228,004	45,223	55,150	288,260	94,447	193,459	32,160
M	784,376	589,320	295,186	96,389	198,796	228,554	45,709	52,635	286,205	93,788	192,926	32,346
A	783,673	587,380	290,960	95,855	194,918	229,479	45,291	54,478	285,432	93,386	192,853	32,413
M	785,728	592,095	293,086	95,221	197,644	230,783	44,916	55,912	285,045	93,418	192,541	32,579
J	787,081	595,148	293,931	95,563	198,110	232,370	46,158	55,694	284,554	92,945	192,566	32,828
J	794,162	597,439	293,963	96,401	197,069	233,309	47,621	56,484	284,704	92,954	192,275	33,319
A	815,390	606,516	300,755	96,095	203,998	234,742	48,288	57,731	285,402	93,086	191,851	33,399
S	802,275	590,714	288,771	95,991	193,144	234,111	48,223	59,915	285,559	91,818	193,265	33,042
O	795,483	581,007	279,036	96,070	182,738	234,077	48,801	57,886	286,032	90,609	194,144	33,543
N	782,949	580,784	276,596	95,970	181,241	236,060	49,598	58,270	286,548	90,524	195,432	33,755
D	778,977	583,135	275,645	96,645	179,097	237,197	49,946	56,758	287,450	90,342	196,752	33,303
1999 J	784,821	580,880	274,500	96,591	178,456	237,822	52,318	54,569	288,321	91,294	196,757	33,768
F	785,674	581,771	275,992	96,918	179,194	236,379	52,388	56,247	288,995	91,408	197,149	33,897
M	795,898	585,662	277,784	97,243	180,485	237,526	51,385	59,899	289,862	90,604	199,880	34,726
A	819,190	589,823	279,598	98,055	181,369	238,723	51,292	54,481	290,086	90,983	200,019	36,023
M	822,852	597,251	283,208	99,442	183,681	239,751	51,442	54,913	291,064	91,985	200,084	36,190
J	820,387	594,284	280,831	100,625	180,060	239,931	51,874	54,827	291,028	91,811	200,277	35,379
J	812,069	598,652	282,013	100,966	180,448	242,637	51,129	53,604	291,830	92,404	199,932	36,713
A	809,460	601,938	280,409	102,228	177,735	244,490	48,749	59,253	291,980	92,445	198,961	37,615
S	813,225	606,048	281,417	102,385	179,374	245,082	48,426	61,178	292,441	92,577	199,274	37,827
O	826,177	610,141	283,531	102,306	181,010	242,860	48,599	57,809	293,242	92,347	199,487	37,910
N	826,093	609,597	283,430	103,251	180,926	242,451	49,370	59,436	295,093	92,298	202,289	37,768

Monthly and weekly (daily average) Moyenne quotidienne des données mensuelles ou hebdo- madaire	POSITIONS OF MEMBERS OF THE CANADIAN PAYMENTS ASSOCIATION WITH THE BANK OF CANADA (Millions of dollars)					BANK OF CANADA BUYBACK TRANSACTIONS WITH PRIMARY DEALERS (Millions of dollars)			
	POSITIONS DES MEMBRES DE L'ASSOCIATION CANADIENNE DES PAIEMENTS À LA BANQUE DU CANADA (En millions de dollars)					OPÉRATIONS DE VENTE À RÉMÉRÉ DE LA BANQUE DU CANADA AVEC LES NÉGOCIANTS PRINCIPAUX			
	Overdraft loans Prêts pour découvert		Positive balances(1) Soldes créditeurs (1)		Special deposit accounts	Special purchase and resale agreements Prises en pension spéciales		Sales and repurchase agreements Cessions en pension	
	Total Total	Of which: Automated clearing settlement system Dont: système automatisé de compensation et de règlement	Total Total	Of which: Automated clearing settlement system Dont: système automatisé de compensation et de règlement	Comptes spéciaux de dépôt	Amount Montant	Number of days transacted Nombre de jours	Amount Montant	Number of days transacted Nombre de jours
B838 B840	B875 B877	B839 B841	B876 B878	B873 B874	B842 B846	B843 B847	B844 B848	B845 B849	
1999 A	583	456	576	455	305	773	22	-	-
S	606	507	643	506	260	817	21	-	-
O	513	469	706	468	254	914	20	-	-
N	474	452	776	465	254	924	20	-	-
1999 O 6	565	538	986	538	250	1,158	5	-	-
13	385	346	383	345	250	757	4	-	-
20	511	460	508	459	250	813	5	-	-
27	536	494	635	494	250	853	5	-	-
N 3	550	505	1,263	559	282	1,218	5	-	-
10	517	466	512	462	250	797	5	-	-
17	410	396	686	398	250	1,223	4	-	-
24	417	415	614	413	250	798	5	-	-
D 1	566	557	1,220	558	250	870	4	-	-
8	463	462	813	460	250	1,444	5	-	-
15	626	593	962	593	300	2,348	5	-	-
22	566	565	881	564	350	3,147	5	10	1
29	700	631	1,255	625	350	3,773	3	-	-

(1) Excludes special deposit accounts.
Ne comprend pas les comptes spéciaux de dépôt.

Effective date Date d'entrée en vigueur		FINANCIAL MARKET STATISTICS STATISTIQUES DU MARCHÉ FINANCIER				Chartered bank administered interest rates Taux d'intérêt pratiqués par les banques à charte										
Bank Rate Taux officiel d'escompte		Operating band Fourchette opérationnelle		Target Rate Taux cible	Wednesday le mercredi	Prime business Taux de base des prêts aux entreprises		Conventional mortgage Prêts hypothécaires ordinaires		Non-chequable savings deposits Dépôts d'épargne non transférables par chèques	Daily interest savings (balances over \$100 000) Compte d'épargne à intérêt quotidien (soldes supérieurs à 100 000 \$)	5-year personal fixed-term Dépôts à 5 ans des particuliers	Guaranteed investment certificates Certificats de placement garantis			
		Low Bas	High Haut			1 year à 1 an	5 year à 5 ans	1 year à 1 an	5 year à 5 ans				1 year à 1 an	5 year à 5 ans		
		B114038	B114035	B114036	B114039		B113855	B113871	B113872	B113874	B113882	B113873	B113878	B113880		
1996	11 08	3.25	2.75	3.25	3.00	1999 S 22	6.25	7.05	7.80	0.10	3.61	4.90	4.13	5.03		
						29	6.25	6.80	7.70	0.10	3.56	4.80	3.78	4.93		
1997	6 26	3.50	3.00	3.50	3.25	O 6	6.25	6.80	7.70	0.10	3.56	4.80	3.78	4.93		
						13	6.25	6.95	8.00	0.10	3.61	5.10	3.93	5.23		
	10 01	3.75	3.25	3.75	3.50	20	6.25	7.35	8.25	0.10	3.61	5.10	3.93	5.23		
						27	6.25	7.35	8.25	0.10	3.72	5.35	4.23	5.48		
	11 25	4.00	3.50	4.00	3.75											
						N 3	6.25	7.35	8.25	0.10	3.72	5.35	4.23	5.48		
	12 12	4.50	4.00	4.50	4.25	10	6.25	7.35	8.25	0.10	3.77	5.35	4.23	5.48		
1998	1 30	5.00	4.50	5.00	4.75	17	6.25	7.35	8.25	0.10	3.77	5.35	4.23	5.48		
						24	6.50	7.35	8.25	0.10	3.69	5.35	4.23	5.48		
	8 27	6.00	5.50	6.00	5.75											
						D 1	6.50	7.35	8.25	0.10	3.69	5.35	4.23	5.48		
	9 29	5.75	5.25	5.75	5.50	8	6.50	7.35	8.25	0.10	3.58	5.35	4.23	5.48		
						15	6.50	7.35	8.25	0.10	3.58	5.35	4.23	5.48		
	10 16	5.50	5.00	5.50	5.25	22	6.50	7.35	8.25	0.10	3.80	5.35	4.23	5.48		
						29	6.50	7.35	8.25	0.10	3.80	5.35	4.23	5.48		
	11 18	5.25	4.75	5.25	5.00											
1999	3 31	5.00	4.50	5.00	4.75											
	5 04	4.75	4.25	4.75	4.50											
	11 17	5.00	4.50	5.00	4.75											

Wednesday and latest week le mercredi et la dernière semaine		FINANCIAL MARKET STATISTICS STATISTIQUES DU MARCHÉ FINANCIER				Selected Government of Canada benchmark bond yields Quelques rendements d'obligations du gouvernement canadien de référence							Government of Canada marketable bonds average yields Rendements moyens des obligations négociables du gouvernement canadien				continued suite
Treasury Bills Bons du Trésor		1 month à 1 mois	3 month à 3 mois	6 month à 6 mois	1 year à 1 an	2 year à 2 ans	3 year à 3 ans	5 year à 5 ans	7 year à 7 ans	10 year à 10 ans	long-term à long terme	Real Return Bond yield, long term Rendements des obligations à rendement réel, à long terme	1-3 year de 1 à 3 ans	3-5 year de 3 à 5 ans	5-10 year de 5 à 10 ans	over 10 plus de 10 ans	
		B113883 B114023	B113884 B114025	B113885 B114026	B113886 B114027	B113891 B114012	B113892 B114013	B113893 B114014	B113894 B114015	B113895 B114016	B113896 B114017	B113911 B114018	B113864 B114019	B113865 B114020	B113866 B114021	B113867 B114022	
1999	S 22	4.41	4.66	4.87	5.18	5.40	5.50	5.63	5.71	5.74	5.89	4.05	5.45	5.64	5.73	5.89	
	29	4.41	4.66	4.87	5.16	5.43	5.53	5.67	5.75	5.77	5.91	4.05	5.48	5.68	5.77	5.92	
	O 6	4.41	4.64	4.90	5.28	5.67	5.83	5.86	5.94	5.92	6.05	4.03	5.71	5.89	5.94	6.06	
	13	4.36	4.67	5.08	5.54	5.77	5.97	6.00	6.08	6.08	6.21	4.03	5.82	6.03	6.09	6.23	
	20	4.51	4.75	5.14	5.64	5.96	6.15	6.15	6.23	6.22	6.34	4.02	6.01	6.18	6.24	6.36	
	27	4.50	4.87	5.19	5.69	5.99	6.17	6.20	6.28	6.26	6.36	4.05	6.03	6.24	6.28	6.38	
	N 3	4.44	4.79	5.05	5.55	5.78	5.97	5.98	6.06	6.04	6.14	4.04	5.84	6.02	6.06	6.15	
	10	4.46	4.90	5.14	5.57	5.78	5.97	5.97	6.04	6.02	6.13	4.04	5.84	6.01	6.04	6.14	
	17	4.72	4.85	5.12	5.53	5.79	5.99	6.01	6.08	6.07	6.16	4.03	5.83	6.04	6.09	6.17	
	24	4.56	4.73	4.96	5.48	5.76	5.96	5.98	6.04	6.02	6.10	4.04	5.78	6.01	6.04	6.12	
	D 1	4.58	4.69	5.04	5.59	5.89	6.09	6.10	6.17	6.14	6.19	4.03	5.91	6.14	6.16	6.21	
	8	4.53	4.67	5.05	5.60	5.83	5.99	6.00	6.05	6.03	6.10	4.00	5.87	6.04	6.05	6.11	
	15	4.81	4.84	5.19	5.72	5.99	6.14	6.17	6.22	6.19	6.21	4.03	6.01	6.21	6.21	6.23	
	22	4.69	4.97	5.27	5.75	5.96	6.11	6.18	6.25	6.23	6.26	4.01	5.97	6.22	6.24	6.28	
	29	4.63	4.85	5.16	5.63	5.85	6.01	6.11	6.18	6.18	6.23	4.01	5.86	6.14	6.19	6.25	
1999	D 23	4.62	4.94	5.24	5.72	5.93	6.09	6.18	6.25	6.23	6.27	4.01	5.94	6.22	6.24	6.29	
	24	4.68	4.89	5.22	5.70	5.93	6.08	6.18	6.25	6.22	6.27	4.01	5.94	6.21	6.24	6.29	
	27																
	28																
	29	4.63	4.85	5.16	5.63	5.85	6.01	6.11	6.18	6.18	6.23	4.01	5.86	6.14	6.19	6.25	

FINANCIAL MARKET STATISTICS
 STATISTIQUES DU MARCHÉ FINANCIER
continued
suite

Wednesday and latest week le mercredi et la dernière semaine	Bankers' acceptances Acceptations bancaires				Prime corporate paper rate Taux du papier de premier choix des sociétés		Tuesday (effective date in brackets) le mardi (date d'entrée en vigueur entre parenthèses)	Treasury bill auction Adjudication de bons du Trésor			Amount auctioned Montant adjudgé			Amount maturing Montant arrivant à échéance
	1 month à 1 mois		3 month à 3 mois		1 month à 1 mois	3 month à 3 mois		Average yields Rendement moyens			3 month à 3 mois	6 month à 6 mois	1 year à 1 an	
	B113859 B114028	B113881 B114030	B113857 B114031	B113858 B114033	B113903	B113904		B113905	B113906	B113907	B113908	B113909		
1999 S 22	4.68	4.79	4.69	4.79	1999 S 21									
29	4.69	4.82	4.70	4.83	28	4.687	4.867	5.145	4,000	1,900	1,900	8,200		
O 6	4.69	4.98	4.71	5.00	O 5									
13	4.69	5.00	4.67	4.96	12	4.735	5.094	5.491	3,800	1,800	1,800	6,300		
20	4.72	5.04	4.73	5.05	19									
27	4.74	5.05	4.75	5.05	26	4.850	5.202	5.725	3,600	1,600	1,600	7,000		
N 3	4.74	5.00	4.75	5.01	N 2									
10	4.82	5.04	4.83	5.05	9	4.897	5.189	5.637	3,600	1,600	1,600	6,900		
17	4.89	5.08	4.90	5.05	16									
24	4.88	5.03	4.88	5.05	23	4.815	5.103	5.551	3,600	1,600	1,600	7,100		
					30									
D 1	4.90	5.03	4.93	5.05	D 7	4.709	5.088	5.649	3,900	1,700	1,700	7,000		
8	4.92	5.01	4.93	5.01	14									
15	5.03	5.13	5.03	5.13	21	4.930	5.285	5.773	3,200	1,400	1,400	7,500		
22	5.21	5.28	5.32	5.35	28									
29	5.16	5.18	5.27	5.27										
1999 D 23	5.21	5.28	5.30	5.32										
24	5.19	5.21	5.30	5.31										
27														
28														
29	5.16	5.18	5.27	5.27										

Effective 16 September 1997, the weekly issuance pattern of treasury bills was replaced by a 2-week cycle and the maturity of 3-month treasury bills was lengthened by 7 days. On 19 March 1998 (after a transition phase of six months), the maturity pattern will also follow a 2-week cycle.
 À partir du 16 septembre 1997, le calendrier hebdomadaire des adjudications de bons du Trésor du gouvernement du Canada a été remplacé par un cycle de deux semaines et l'échéance des bons du Trésor à trois mois à été prolongé de sept jours. Le 19 mars 1998 (après une période de transition de six mois), le calendrier des échéances suivra également un cycle de deux semaines.

 FINANCIAL MARKET STATISTICS
 STATISTIQUES DU MARCHÉ FINANCIER
continued
suite

Wednesday le mercredi	Average weighted bond yields (Scotia McLeod) Rendements moyens pondérés des obligations (Scotia McLeod)				Selected U.S. dollar interest rates Quelques taux d'intérêt d'instruments en dollars É.-U.				Forward premium or discount (-) U.S. dollars in Canada Report ou déport (-) sur le dollar É.-U. au Canada					
	Provincials Provinces		All corporates Ensemble des sociétés		Federal fonds fédéraux	Prime rate charged by banks Taux de base des prêts bancaires	Commercial paper (adjusted) Papier commercial (taux corrigés)		U.S. Treasuries constant maturity Obligations du Trésor américain à échéance fixe		1 month à 1 mois		3 month à 3 mois	
	mid-term à moyen terme	long-term à long terme	mid-term à moyen terme	long-term à long terme			1 month à 1 mois	3 month à 3 mois	5 year à 5 ans	long-term à long terme				
	B113897	B113868	B113870	B113869	B113802	B113801	B113803	B113804	B113808	B113811	B113898	B113856		
1999 S 22	6.08	6.43	6.52	6.92	5.16	8.25	5.35	5.38	5.81	6.10	-2.23	-0.74		
29	6.08	6.43	6.54	6.94	5.27	8.25	5.36	5.36	5.86	6.13	-0.75	-0.77		
O 6	6.27	6.57	6.70	7.07	5.27	8.25	5.36	5.93	5.98	6.17	-0.83	-1.10		
13	6.38	6.73	6.83	7.25	5.17	8.25	5.35	5.89	6.04	6.29	-0.74	-1.18		
20	6.52	6.85	6.97	7.39	5.18	8.25	5.34	6.03	6.11	6.34	-0.65	-0.98		
27	6.56	6.88	6.99	7.41	5.18	8.25	5.33	5.98	6.13	6.33	-0.66	-0.99		
N 3	6.33	6.62	6.79	7.18	5.27	8.25	5.34	5.99	5.97	6.14	-0.75	-1.02		
10	6.31	6.60	6.76	7.15	5.20	8.25	5.33	5.83	5.90	6.09	-0.66	-0.91		
17	6.37	6.65	6.86	7.15	5.44	8.50	5.55	5.86	5.98	6.13	-0.75	-0.83		
24	6.31	6.58	6.81	7.09	5.52	8.50	5.55	5.85	6.02	6.22	-0.91	-1.02		
D 1	6.42	6.67	6.92	7.17	5.63	8.50	5.57	5.90	6.14	6.30	-1.73	-1.02		
8	6.33	6.57	6.81	7.05	5.45	8.50	5.97	5.90	6.06	6.23	-1.48	-1.04		
15	6.51	6.72	6.97	7.19	5.44	8.50	6.14	6.05	6.14	6.34	-1.48	-1.01		
22	6.55	6.78	7.02	7.25	5.46	8.50	6.41	6.10	6.31	6.47	-1.24	-0.96		
29	6.49	6.75	6.96	7.22							-1.00	-0.89		

Month, week ending Mois ou semaine se terminant à la date indiquée	EXCHANGE RATES COURS DU CHANGE										BCR Table 11 RBC Tableau 11				
	U.S. dollar Dollar É.-U.				Reciprocal of the closing rate (1) Inverse du cours de clôture (1)	U.S. dollar Dollar É.-U.			Other currencies Autres monnaies					Canadian dollar index against C-6 currencies Indice des cours du dollar canadien vis-à-vis des devises du C-6 1992 = 100	
Canadian dollars per unit En dollars canadiens par unité				Canadian cents per unit En cents canadiens par unité			Average of noon spot rates Moyenne des cours du comptant à midi								
Spot rates Cours du comptant				3-month forward spread Report ou déport à 3 mois	Canadian dollars per unit En dollars canadiens par unité										
High Haut	Low Bas	Closing Clôture	Average noon Moyenne à midi		Euro Euro	British pound Livres sterling	French franc Franc français	German mark Mark allemand	Swiss franc Franc suisse	Japanese yen Yen japonais					
B3415	B3416	B3414	B3400		B100032	B3412	B3404	B3405	B3411	B3407	B3431				
1999 A	1.5052	1.4760	1.4925	1.4923	0.6700	-0.22	-0.20	1.5826	2.3963	0.2413	0.8092	0.9885	0.013192	81.79	
S	1.4975	1.4608	1.4674	1.4768	0.6815	-0.40	-0.27	1.5505	2.3995	0.2364	0.7927	0.9678	0.013824	82.43	
O	1.4965	1.4625	1.4713	1.4773	0.6797	-0.39	-0.37	1.5817	2.4485	0.2411	0.8087	0.9921	0.013945	82.22	
N	1.4765	1.4552	1.4745	1.4675	0.6782	-0.38	-0.35	1.5149	2.3782	0.2310	0.7746	0.9438	0.014027	82.96	
1999 N	3	1.4776	1.4654	1.4675	1.4699	0.6814	-0.37	-0.38	1.5442	2.4144	0.2354	0.7896	0.9617	0.014060	82.70
	10	1.4765	1.4552	1.4683	1.4683	0.6811	-0.33	-0.34	1.5285	2.3849	0.2330	0.7815	0.9494	0.013956	82.89
	17	1.4715	1.4605	1.4694	1.4659	0.6805	-0.30	-0.33	1.5155	2.3737	0.2311	0.7749	0.9443	0.013913	83.08
	24	1.4703	1.4602	1.4663	1.4643	0.6820	-0.37	-0.34	1.5050	2.3682	0.2294	0.7695	0.9397	0.013930	83.19
D	1	1.4763	1.4650	1.4741	1.4717	0.6784	-0.37	-0.37	1.4889	2.3590	0.2270	0.7613	0.9292	0.014342	82.77
	8	1.4830	1.4718	1.4783	1.4775	0.6765	-0.38	-0.37	1.5005	2.3851	0.2287	0.7672	0.9385	0.014380	82.42
	15	1.4849	1.4736	1.4830	1.4794	0.6743	-0.37	-0.39	1.4966	2.3939	0.2282	0.7652	0.9352	0.014356	82.34
	22	1.4830	1.4748	1.4762	1.4782	0.6774	-0.35	-0.36	1.4931	2.3770	0.2276	0.7634	0.9327	0.014418	82.41
	29	1.4762	1.4480	1.4528	1.4641	0.6883	-0.32	-0.35	1.4809	2.3665	0.2258	0.7571	0.9228	0.014323	83.15
Latest week: Dernière semaine :															
1999 D	23	1.4762	1.4682	1.4698	1.4735	0.6804	-0.36	-0.36	1.4977	2.3819	0.2283	0.7657	0.9344	0.014490	82.59
	24	1.4718	1.4690	1.4682	1.4682	0.6811	-0.36	-0.36	1.4876	2.3716	0.2268	0.7606	0.9260	0.014260	82.96
	27														
	28														
	29	1.4535	1.4480	1.4528	1.4507	0.6883	-0.32	-0.33	1.4574	2.3459	0.2222	0.7451	0.9081	0.014220	83.90

(1) Canadian dollar expressed in U.S. dollars.

Dollar canadien exprimé en dollars É.-U.

(2) The euro is the monetary unit of the European Monetary Union ("EMU"), which commenced on January 1, 1999. The EMU includes Austria, Belgium, Finland, France, Germany, Ireland, Italy, Luxembourg, Netherlands, Portugal and Spain.

L'euro est l'unité monétaire de l'Union économique et monétaire (UEM) européenne qui est entrée en vigueur le 1er janvier 1999. L'UEM est composée de l'Allemagne, de l'Autriche, de la Belgique, de l'Espagne, de la Finlande, de la France, de l'Irlande, de l'Italie, du Luxembourg, des Pays-Bas et du Portugal.

Month, week ending Mois ou semaine se terminant à la date indiquée	BANK OF CANADA COMPOSITE OF JOBBER MONEY MARKET RATES (MID-MORNING, BID SIDE) TAUX COMPOSÉS DE LA BANQUE DU CANADA COMMUNIQUÉS PAR DES AGENTS AGRÉÉS DU MARCHÉ MONÉTAIRE (MILIEU DE MATINÉE, COURS ACHETEUR)													
	Overnight money market financing rate Taux des fonds à un jour					Treasury bills Bons du Trésor			Bankers' acceptances Acceptations bancaires			Commercial paper Papier commercial		
	1 month à 1 mois	2 month à 2 mois	3 month à 3 mois	6 month à 6 mois	1 year à 1 an	1 month à 1 mois	2 month à 2 mois	3 month à 3 mois	1 month à 1 mois	2 month à 2 mois	3 month à 3 mois	1 month à 1 mois	2 month à 2 mois	3 month à 3 mois
	B114011	B114000	B114001	B114002	B114003	B114004	B114005	B114006	B114007	B114008	B114009	B114010		
1999 A	4.76	4.71	4.70	4.74	4.98	5.28	4.81	4.86	4.91	4.86	4.90	4.96	4.96	
S	4.62	4.36	4.49	4.64	4.89	5.17	4.71	4.76	4.88	4.77	4.82	4.95	4.95	
O	4.61	4.50	4.76	4.80	5.05	5.52	4.77	4.89	5.04	4.85	4.98	5.14	5.14	
N	4.76	4.59	4.59	4.70	5.03	5.57	4.92	4.97	5.03	5.01	5.08	5.14	5.14	
1999 N	3	4.57	4.45	4.74	4.80	5.04	5.54	4.77	4.98	5.02	4.85	5.06	5.12	
	10	4.65	4.46	4.73	4.91	5.17	5.61	4.85	5.02	5.07	4.96	5.14	5.20	
	17	4.77	4.69	4.78	4.86	5.10	5.50	4.89	5.01	5.08	4.98	5.12	5.19	
	24	4.77	4.61	4.58	4.76	5.01	5.52	4.89	4.97	5.01	4.96	5.09	5.14	
D	1	4.77	4.59	4.60	4.72	5.05	5.60	4.93	4.98	5.03	5.03	5.09	5.15	
	8	4.76	4.55	4.55	4.68	5.06	5.62	4.95	4.98	5.03	5.05	5.09	5.14	
	15	4.79	4.81	4.81	4.81	5.18	5.69	5.05	5.09	5.14	5.16	5.21	5.28	
	22	4.75	4.70	4.86	5.00	5.30	5.78	5.25	5.26	5.28	5.33	5.35	5.40	
	29	4.75	4.65	4.73	4.86	5.18	5.66	5.14	5.17	5.18	5.29	5.33	5.36	
Latest week: Dernière semaine :														
1999 D	23	4.76	4.68	4.84	4.97	5.25	5.73	5.26	5.27	5.28	5.37	5.38	5.40	
	24	4.76	4.70	4.83	4.92	5.23	5.71	5.22	5.24	5.25	5.33	5.34	5.37	
	27													
	28													
	29	4.75	4.65	4.73	4.86	5.18	5.66	5.14	5.17	5.18	5.29	5.33	5.36	

Monthly Average Moyenne mensuelle		SELECTED MONETARY AGGREGATES AND THEIR COMPONENTS (Millions of dollars) AGRÉGATS MONÉTAIRES ET LEURS COMPOSANTES (En millions de dollars)										BCR Table E1 RBC Tableau E1
M1 M1												
Currency outside banks Monnaie hors banques		Personal chequing accounts at banks		Current accounts at banks		Adjustments to M1	Gross M1 M1 brut		Chartered bank net demand deposits Dépôts à vue nets aux banques à charte			
Unadjusted Données non désai- sonnalisées	Seasonally adjusted Données saisonnalisées	Comptes de chèques personnels dans les banques		Comptes courants dans les banques		Ajustements à M1	Unadjusted Données non désai- sonnalisées	Seasonally adjusted Données saisonnalisées	Unadjusted Données non désai- sonnalisées	Seasonally adjusted Données saisonnalisées	B1601	
B2001	B1604	B486	B1643	B487	B1644	B2050	B2054	B1642	B478	B1601		
1998	F	28,659	29,220	13,113	12,942	36,229	37,200	177	78,179	79,543	54,314	55,150
	M	28,570	29,232	13,061	12,992	36,309	37,970	124	78,064	80,323	51,309	52,635
	A	28,929	29,406	13,434	13,159	37,671	38,671	-69	79,965	81,166	53,448	54,478
	M	29,430	29,608	13,730	13,495	38,329	38,993	-263	81,226	81,829	56,185	55,912
	J	29,736	29,683	13,518	13,519	38,975	38,976	-406	81,822	81,771	55,210	55,694
	J	30,190	29,895	13,438	13,615	39,600	39,320	-408	82,820	82,425	56,504	56,484
	A	30,476	30,085	13,414	13,824	39,915	39,799	-604	83,202	83,107	56,756	57,731
	S	30,562	30,304	13,378	13,851	41,424	41,149	-894	84,469	84,415	59,132	59,915
	O	30,809	30,552	13,801	14,036	41,200	40,357	-882	84,928	84,081	58,635	57,886
	N	30,810	30,616	14,049	13,991	40,528	39,526	-609	84,777	83,540	59,638	58,270
	D	31,344	30,677	14,525	14,204	41,309	39,571	-633	86,546	83,846	58,713	56,758
1999	J	30,953	31,136	14,653	14,563	40,890	40,650	-722	85,774	85,631	55,754	54,569
	F	30,637	31,233	15,047	14,831	39,382	40,487	-704	84,363	85,827	55,372	56,247
	M	30,540	31,243	14,614	14,500	39,977	41,803	-812	84,318	86,697	58,409	59,899
	A	30,968	31,479	14,999	14,683	40,277	41,350	-560	85,684	86,936	53,458	54,481
	M	31,392	31,579	15,321	15,028	40,653	41,349	-660	86,706	87,284	55,282	54,913
	J	31,774	31,718	15,417	15,395	40,683	40,695	-586	87,287	87,221	54,264	54,827
	J	32,307	31,996	15,093	15,307	40,937	40,621	-743	87,594	87,188	53,544	53,604
	A	32,495	32,080	16,037	16,550	42,033	41,870	-1,147	89,419	89,358	58,361	59,253
	S	32,696	32,423	15,966	16,558	42,395	42,093	-1,418	89,640	89,666	60,370	61,178
	O	32,943	32,663	16,260	16,555	43,185	42,287	-1,349	91,039	90,184	58,570	57,809
	N	33,305	33,088	16,238	16,193	44,464	43,374	-1,246	92,760	91,439	60,772	59,436

Monthly Average Moyenne mensuelle		SELECTED MONETARY AGGREGATES AND THEIR COMPONENTS (Millions of dollars) AGRÉGATS MONÉTAIRES ET LEURS COMPOSANTES (En millions de dollars)										continued suite
M2 M2												
M1 Total Total de M1		Chartered banks Banques à charte		Adjustments to M2	M2 Total Total de M2		Chartered bank non-personal term deposits and foreign currency deposits of residents		Adjustments to M3	M3 Total Total de M3		
Unadjusted Données non désai- sonnalisées	Seasonally adjusted Données saisonnalisées	Non- personal notice deposits Dépôts à préavis autres que ceux des particu- liers	Personal savings deposits Dépôts d'épargne des particu- liers	Ajustements à M2	Unadjusted Données non désai- sonnalisées	Seasonally adjusted Données saisonnalisées	Deposits and foreign currency deposits of residents Dépôts à terme autres que ceux des particuliers aux banques à charte et dépôts en monnaies étrangères des résidents	Ajustements à M3	Unadjusted Données non désai- sonnalisées	Seasonally adjusted Données saisonnalisées	B1628	
B2033	B1627	B472/73	B451	B2051	B2031	B1630	B475/82	B2052	B2030	B1628		
1998	F	83,150	84,549	31,517	288,674	700	404,040	405,986	147,108	-4,097	547,052	547,945
	M	80,004	81,995	31,325	285,930	535	397,793	399,807	150,805	-4,822	543,776	546,440
	A	82,308	83,814	31,364	286,022	630	400,324	401,938	149,666	-4,536	545,454	547,347
	M	85,353	85,258	31,461	285,383	708	402,905	403,152	152,431	-4,865	550,472	551,336
	J	84,540	84,967	33,086	284,535	657	402,818	401,954	156,332	-5,251	553,898	554,665
	J	86,286	85,971	33,492	284,076	708	404,562	404,962	154,534	-4,934	554,162	555,666
	A	86,629	87,202	33,415	284,817	714	405,575	406,734	154,145	-5,518	554,202	556,837
	S	88,799	89,313	33,143	285,043	640	407,625	408,626	155,245	-5,199	557,670	558,829
	O	88,562	87,567	34,094	285,874	735	409,265	408,398	156,955	-3,936	562,285	560,654
	N	89,839	88,291	34,626	286,607	740	411,812	409,574	152,796	-2,859	561,749	559,849
	D	89,425	86,823	34,853	287,889	724	412,891	408,944	162,797	-3,244	572,445	565,097
1999	J	85,985	84,998	34,217	288,748	708	409,657	409,026	147,243	-2,778	554,122	552,259
	F	85,306	86,765	33,219	289,516	727	408,767	410,717	148,452	-5,177	552,042	552,740
	M	88,138	90,310	33,649	289,547	496	411,829	413,886	149,405	-2,840	558,394	561,167
	A	83,866	85,389	34,820	290,629	462	409,777	411,472	153,554	-3,694	559,636	561,587
	M	86,014	85,836	34,954	291,380	-256	412,092	412,325	154,163	-3,409	562,846	563,685
	J	85,452	85,952	35,644	290,923	-272	411,747	410,853	159,012	-3,486	567,273	568,172
	J	85,108	84,857	36,895	291,153	-261	412,896	413,372	159,455	-3,691	568,660	570,420
	A	89,710	90,168	37,666	291,389	-109	418,654	419,859	159,248	-3,748	574,154	577,046
	S	91,649	92,164	37,907	291,938	-50	421,444	422,535	159,850	-4,135	577,160	578,481
	O	90,164	89,141	38,537	293,045	-47	421,698	420,800	166,223	-4,017	583,904	582,088
	N	92,831	91,305	38,755	295,176	-67	426,695	424,335	168,296	-3,808	591,183	589,334

		SELECTED MONETARY AGGREGATES AND THEIR COMPONENTS (Millions of dollars)									continued
		<i>AGRÉGATS MONÉTAIRES ET LEURS COMPOSANTES (En millions de dollars)</i>									<i>suite</i>
Monthly average or average of month-ends		M2+	Trust and mortgage loan companies		Deposits at credit unions and caisses populaires	Life insurance company individual annuities	Personal deposits at government savings institutions	Money market mutual funds	Adjustments to M2+	M2+	
<i>Moyenne mensuelle ou moyenne de fin de mois</i>		<i>M2+</i>	<i>Sociétés de fiducie ou de prêt hypothécaire</i>		<i>Dépôts aux caisses populaires et aux credit unions</i>	<i>Rentes individuelles versées par les compagnies d'assurance-vie</i>	<i>Dépôts des particuliers aux institutions d'épargne gouvernementales</i>	<i>Fonds mutuels du marché monétaire</i>	<i>Ajustements à M2+</i>	<i>M2+</i>	<i>Seasonally adjusted</i>
		Unadjusted	Total deposits		Unadjusted	Seasonally adjusted	Unadjusted	Seasonally adjusted	Unadjusted	Seasonally adjusted	Seasonally adjusted
		<i>Données non désaisonnalisées</i>	<i>Total des dépôts</i>		<i>Données non désaisonnalisées</i>	<i>Données désaisonnalisées</i>	<i>Données non désaisonnalisées</i>	<i>Données désaisonnalisées</i>	<i>Données non désaisonnalisées</i>	<i>Données désaisonnalisées</i>	<i>Données désaisonnalisées</i>
		B2031	B2038	B1639	B2042	B2046	B2047	B2048	B2053	B2037	B1633
1998	M	397,793	48,106	48,107	91,587	43,421	7,244	32,525	155	620,831	623,388
	A	400,324	48,174	48,199	92,138	43,021	7,214	32,533	112	623,515	625,440
	M	402,905	48,294	48,328	92,426	42,693	7,232	32,415	-39	625,927	626,148
	J	402,818	48,258	48,328	92,472	42,365	7,268	32,297	-111	625,367	624,715
	J	404,562	48,400	48,458	92,671	42,108	7,309	32,327	-192	627,186	627,669
	A	405,575	48,506	48,625	92,864	41,918	7,384	33,392	-232	629,407	630,572
	S	407,625	48,659	48,797	93,246	41,730	7,452	34,254	-180	632,786	633,183
	O	409,265	48,784	48,840	93,622	41,565	7,526	34,770	-216	635,316	633,616
	N	411,812	48,901	48,806	94,203	41,423	7,594	35,442	-270	639,105	636,043
	D	412,891	49,119	48,893	94,793	41,280	7,602	35,997	-369	641,315	637,134
1999	J	409,657	49,099	48,971	94,910	41,097	7,631	36,668	-324	638,739	638,590
	F	408,767	48,928	48,816	95,201	40,885	7,684	37,558	-195	638,829	641,598
	M	411,829	48,794	48,821	95,941	40,674	7,722	38,790	-190	643,560	646,201
	A	409,777	48,819	48,862	96,520	40,468	7,984	39,551	-146	642,973	644,983
	M	412,092	48,243	48,284	96,826	40,277	8,080	40,390	821	646,728	646,942
	J	411,747	49,553	49,647	97,054	40,085	8,015	41,066	793	648,213	647,615
	J	412,896	49,958	50,034	97,460	39,882	7,930	42,151	763	651,040	651,673
	A	418,654	50,357	50,490	98,173	39,663	7,970	43,271	539	658,627	659,891
	S	421,444	50,695	50,834	99,275	39,448	7,981	44,183	441	663,467	663,857
	O	421,698	51,083E	51,111E	99,937E	39,273 E	8,033	45,138	417E	665,580E	663,751E
	N	426,695			100,367E		8,098	45,553			

		SELECTED MONETARY AGGREGATES AND THEIR COMPONENTS (Millions of dollars)									continued	
		<i>AGRÉGATS MONÉTAIRES ET LEURS COMPOSANTES (En millions de dollars)</i>									<i>suite</i>	
Monthly average or average of month-ends		M2++	Canada Savings Bonds		Non-Money market mutual funds	M2++	M1+ (1)	M1++ (2)				
<i>Moyenne mensuelle ou moyenne de fin de mois</i>		<i>M2++</i>	<i>Obligations d'épargne du Canada</i>		<i>Fonds mutuels autres que ceux du marché monétaire</i>	<i>M2++</i>	<i>M1+ (1)</i>	<i>M1++ (2)</i>				
		Unadjusted	Unadjusted	Seasonally adjusted	Unadjusted	Seasonally adjusted	Unadjusted	Seasonally adjusted	Unadjusted	Seasonally adjusted		
		<i>Données non désaisonnalisées</i>	<i>Données non désaisonnalisées</i>	<i>Données désaisonnalisées</i>	<i>Données non désaisonnalisées</i>	<i>Données désaisonnalisées</i>	<i>Données non désaisonnalisées</i>	<i>Données désaisonnalisées</i>	<i>Données non désaisonnalisées</i>	<i>Données désaisonnalisées</i>		
		B2037	B2057	B1648	B2058	B1649	B2059	B1650	B2060	B1651	B2061	B1652
1998	M	620,831	30,307	30,154	269,402	263,700	920,540	917,242	185,569	190,672	242,092	246,862
	A	623,515	29,975	30,024	276,903	270,211	930,393	925,676	189,107	192,584	245,441	248,037
	M	625,927	29,632	29,865	280,998	275,815	936,557	931,827	191,730	193,570	247,685	248,489
	J	625,367	29,356	29,707	285,283	281,213	940,006	935,636	194,029	192,460	249,131	247,657
	J	627,186	29,104	29,533	289,005	286,281	945,294	943,483	195,682	193,428	249,704	249,144
	A	629,407	28,940	29,390	290,654	290,669	949,001	950,632	196,433	195,435	250,306	249,944
	S	632,786	28,761	29,177	291,469	294,638	953,016	956,998	196,750	196,015	249,928	249,509
	O	635,316	28,474	29,063	291,785	297,609	955,575	960,288	197,621	195,883	250,340	249,077
	N	639,105	29,261	28,609	292,609	301,062	960,975	965,714	198,174	196,031	250,895	248,601
	D	641,315	29,058	28,356	297,644	304,737	968,016	970,227	200,129	195,108	252,609	248,494
1999	J	638,739	28,973	28,470	302,919	306,411	970,630	973,471	198,876	199,019	251,936	251,640
	F	638,829	28,847	28,496	309,478	308,866	977,154	978,960	196,323	200,231	249,719	252,387
	M	643,560	28,740	28,615	316,696	309,968	988,996	984,784	195,077	200,368	248,339	253,187
	A	642,973	28,685	28,730	319,252	311,250	990,911	984,964	199,335	203,008	252,767	255,406
	M	646,728	28,538	28,745	319,837	313,655	995,103	989,343	202,383	204,266	256,050	256,785
	J	648,213	28,339	28,648	321,166	316,346	997,718	992,609	203,759	202,168	257,206	255,699
	J	651,040	28,141	28,520	322,733	319,527	1,001,913	999,720	205,757	203,394	258,632	258,102
	A	658,627	28,021	28,405	324,143	324,107	1,010,791	1,012,404	208,521	207,417	261,553	261,121
	S	663,467	27,889	28,269	325,800	329,376	1,017,157	1,021,501	209,397	208,617	262,382	262,003
	O	665,580E	27,725	28,277	327,113	333,951	1,020,418 E	1,025,980E	211,300E	209,443 E	264,454E	263,206E
	N		27,845	27,237	327,493	337,159			213,139E	210,859E	266,412E	264,011E

(1) M1+ consists of Gross M1 plus chequable notice deposits held at chartered banks plus all chequable deposits at trust and mortgage loan companies, credit unions and caisses populaires (excluding deposits of these institutions) plus continuity adjustments. / *M1+ est composé de M1 brut, plus les dépôts à préavis transférables par chèque détenus dans les banques et les dépôts transférables par chèque détenus dans les sociétés de fiducie ou de prêt hypothécaire, les credit unions et les caisses populaires (desquels sont retranchés les dépôts de ces institutions) plus les corrections faites pour assurer la continuité des données.*

(2) M1++ consists of M1+ plus non-chequable notice deposits held at chartered banks, trust and mortgage loan companies, and credit unions and caisses populaires less interbank non-chequable notice deposits plus continuity adjustments. / *M1++ se définit comme étant M1+ auquel s'ajoutent les dépôts à préavis non transférables par chèque détenus auprès des banques, des sociétés de fiducie ou de prêt hypothécaire, des credit unions et des caisses populaires, moins les dépôts interbancaires à préavis non transférables par chèque, plus les corrections faites pour assurer la continuité des données.*

		CREDIT MEASURES (Millions of dollars) <i>MESURES DU CRÉDIT (En millions de dollars)</i>							BCR Table E2 <i>RBC Tableau E2</i>	
Monthly average or average of month-ends <i>Moyenne mensuelle ou moyenne de fin de mois</i>		Consumer credit <i>Crédit à la consommation</i>								
		Seasonally adjusted <i>Données désaisonnalisées</i>								
		Chartered banks <i>Banques à charte</i>	Trust and mortgage loan companies <i>Sociétés de fiducie ou de prêt hypothécaire</i>	Credit unions and caisses populaires <i>Caisses populaires et crédit unions</i>	Life insurance companies <i>Compagnies d'assurance-vie</i>	Finance companies and other institutions <i>Sociétés de financement et autres institutions</i>	Special purpose corporations (Securitization)(1) <i>Sociétés spécialisées (Titrisation)(1)</i>	Adjustments to consumer credit(1) <i>Ajustements au crédit à la consommation(1)</i>	Total consumer credit <i>Ensemble du crédit à la consommation</i>	Seasonally adjusted <i>Données désaisonnalisées</i>
		B127	B132	B143	B129	B128	B175	B146	B140	B142
1998	A	95,855	14,087	14,806	4,163	11,124	11,696	-	152,342	151,787
	M	95,221	14,161	14,861	4,172	10,933	13,925	-	153,223	152,795
	J	95,563	14,286	14,881	4,197	10,676	14,104	-	153,753	153,736
	J	96,401	14,521	14,876	4,223	10,614	14,030	-	154,582	154,854
	A	96,095	14,757	14,863	4,253	10,695	14,452	-	154,196	154,904
	S	95,991	14,983	14,859	4,285	10,678	14,945	-	155,800	155,978
	O	96,070	15,184	14,836	4,309	10,798	15,409	-	156,382	156,459
	N	95,970	15,209	14,828	4,327	10,984	15,996	-	156,672	156,912
	D	96,645	15,289	14,774	4,319	10,985	16,057	-	158,254	157,921
1999	J	96,591	15,344	14,709	4,331	11,222	16,030	-	158,309	158,335
	F	96,918	15,328	14,677	4,363	11,787	16,167	-	158,668	159,451
	M	97,243	15,421	14,625	4,389	12,176	16,535	-	161,874	160,985
	A	98,055	15,542	14,623	4,382	12,443	16,777	-	162,465	161,871
	M	99,442	15,670	14,727	4,333	12,827	16,747	-	163,644	163,079
	J	100,625	15,767	14,848	4,301	13,247	16,555	-	165,328	165,312
	J	100,966	15,965	14,966	4,288	13,391	16,274	-	165,775	166,036
	A	102,228	16,304	15,076	4,294	13,076	15,754	-	165,721	166,440
	S	102,385	16,608	15,099	4,304	12,656	16,055	-	167,184	167,417
	O	102,306	16,943E	15,065E	4,317E	12,714E	16,821E	-	167,884E	168,028E
	N	103,251		15,067E			17,124E	-		

		CREDIT MEASURES (Millions of dollars) <i>MESURES DU CRÉDIT (En millions de dollars)</i>							continued <i>suite</i>				
Monthly average or average of month-ends <i>Moyenne mensuelle ou moyenne de fin de mois</i>		Residential mortgage credit <i>Crédit hypothécaire à l'habitation</i>											
		Seasonally adjusted <i>Données désaisonnalisées</i>											
		Chartered banks <i>Banques à charte</i>	Trust and mortgage loan companies <i>Sociétés de fiducie ou de prêt hypothécaire</i>	Credit unions and caisses populaires <i>Caisses populaires et crédit unions</i>	Life insurance companies <i>Compagnies d'assurance-vie</i>	Pension funds(1) <i>Caisses de retraite(1)</i>	Finance companies and other institutions <i>Sociétés de financement et autres institutions</i>	NHA mortgage backed securities(1) <i>Titres hypothécaires garantis en vertu de la LHN(1)</i>	Special purpose corporations (Securitization)(1) <i>Sociétés spécialisées (Titrisation)(1)</i>	Total residential mortgage credit <i>Ensemble du crédit hypothécaire à l'habitation</i>	Total household credit <i>Ensemble des crédits aux ménages</i>	Unadjusted <i>Données non désaisonnalisées</i>	Seasonally adjusted <i>Données désaisonnalisées</i>
		B982	B983	B943	B984	B940	B985	B941	B929	B938	B942	B151	B166
1998	A	229,479	22,896	52,122	20,419	7,971	27,014	17,225	6,084	381,946	382,975	534,287	534,761
	M	230,783	22,620	52,178	20,399	8,064	26,865	17,534	5,796	383,380	384,338	536,603	537,132
	J	232,370	22,168	52,158	20,377	8,157	26,711	17,901	5,759	385,672	386,014	539,425	539,749
	J	233,309	21,850	52,153	20,196	8,174	26,652	18,149	6,902	387,905	387,553	542,487	542,406
	A	234,742	22,018	52,166	19,853	8,119	26,651	18,168	8,850	390,939	390,120	545,135	545,023
	S	234,111	22,184	52,307	19,506	8,064	26,725	18,042	10,873	392,759	391,900	548,558	547,879
	O	234,077	21,957	52,435	19,323	8,026	26,782	18,269	12,696	394,109	393,736	550,491	550,195
	N	236,060	21,640	52,489	19,288	8,006	26,956	18,501	13,493	396,524	396,234	553,196	553,146
	D	237,197	21,621	52,570	19,241	7,985	27,126	18,642	13,665	398,847	397,952	557,101	555,872
1999	J	237,822	21,653	52,799	19,140	7,971	27,103	19,013	13,720	399,411	399,535	557,720	557,870
	F	236,379	21,465	53,071	18,999	7,966	27,137	20,006	14,806	399,665	399,927	558,332	559,377
	M	237,526	21,250	53,432	18,848	7,960	27,227	20,745	15,791	401,457	402,316	563,331	563,301
	A	238,723	21,325	53,696	18,722	7,954	27,328	20,703	15,781	402,932	404,004	565,397	565,876
	M	239,751	21,181	53,684	18,625	7,948	27,444	20,994	16,026	404,783	405,803	568,427	568,882
	J	239,931	21,501	53,667	18,526	7,941	27,556	21,884	16,275	407,398	407,786	572,726	573,098
	J	242,637	21,316	53,948	18,421	7,911E	27,699	22,801	16,085	411,410E	411,035E	577,185E	577,071E
	A	244,490	21,195	54,404	18,307	7,857E	27,814	23,259	16,063	413,695E	412,771E	579,417E	579,211E
	S	245,082	20,802	54,907	18,181	7,804E	28,010	23,835	16,303	415,945E	415,069E	583,129E	582,485E
	O	242,860	20,487E	55,203E	18,107E	7,768E	28,070E	25,692	17,527E	416,343E	415,962E	584,227E	583,990E
	N	242,451		55,288E				27,283	19,264E				

(1) Unadjusted / *Données non désaisonnalisées*

Monthly average or average of month-ends <i>Moyenne mensuelle ou moyenne de fin de mois</i>		CREDIT MEASURES (Millions of dollars) <i>MESURES DU CRÉDIT (En millions de dollars)</i>										continued <i>suite</i>
		Short term business credit <i>Crédit à court terme aux entreprises</i>					Other business credit <i>Autres crédits aux entreprises</i>					
		Business loans <i>Prêts aux entreprises</i>				Chartered bank foreign currency loans to residents (2) <i>Prêts en monnaies étrangères consentis par des banques à charte à des résidents (2)</i>	Special purpose corporations (Securitization) <i>Sociétés spécialisées (Titrisation)</i>	Bankers' acceptances <i>Acceptations bancaires</i>	Commercial paper issued by non-financial corporations <i>Papier commercial des sociétés non financières</i>	Adjustments to short-term business credit <i>Ajustements aux crédits à court terme aux entreprises</i>		
		Chartered banks (1) <i>Banques à charte (1)</i>	Seasonally adjusted <i>Données non désaisonnalisées</i>	Finance companies <i>Sociétés de financement</i>	Other institutions <i>Autres institutions</i>							
		B2300	B2322	B2301	B2302	B2312	B2330	B2313	B2329	B2316		
1998	A	124,343	123,283	15,853	17,029	28,056	8,925	44,876	25,443	-514		
	M	123,111	122,556	15,773	16,945	28,543	9,313	44,919	26,793	-388		
	J	123,056	122,714	15,692	16,966	29,839	9,717	46,295	25,837	-384		
	J	122,750	122,275	15,430	17,074	29,780	9,894	48,371	25,984	-396		
	A	123,151	123,100	14,984	17,195	30,249	9,836	49,386	27,350	-495		
	S	122,608	122,515	14,546	17,342	29,523	9,777	49,276	26,073	-630		
	O	122,262	122,096	14,533	17,500	30,584	9,679	50,034	23,969	-626		
	N	122,453	122,939	14,932	17,634	29,353	9,543	50,650	23,155	-397		
	D	123,095	123,878	15,330	17,779	30,191	9,409	48,744	22,156	-318		
1999	J	123,496	124,894	15,510	17,919	28,981	9,284	50,479	22,128	-369		
	F	122,338	123,512	15,468	18,032	27,754	9,168	50,680	23,343	-327		
	M	123,866	122,813	15,425	18,106	28,556	9,053	50,985	23,105	-386		
	A	124,706	123,639	15,657	18,187	26,727	9,015	50,785	22,563	-374		
	M	125,851	125,275	16,177	18,257	26,385	9,053	51,390	22,181	-410		
	J	124,083	123,721	16,697	18,308	25,210	9,092	52,004	21,904	-364		
	J	125,267	124,855	16,791	18,455	25,392	9,151	51,969	22,373	-412		
	A	125,538	125,432	16,470	18,646	26,243	9,231	49,878	22,995	-350		
	S	125,824	125,695	16,154	18,787	25,564	9,312	49,445	22,685	-405		
	O	126,529	126,334	16,252E	18,926E	25,047	9,353	49,796	22,132	-318		
	N	125,277	125,879			24,187	9,409E	50,517	22,289E	-244R		

Monthly average or average of month-ends <i>Moyenne mensuelle ou moyenne de fin de mois</i>		CREDIT MEASURES (Millions of dollars) <i>MESURES DU CRÉDIT (En millions de dollars)</i>										continued <i>suite</i>
		Short term business credit <i>Crédit à court terme aux entreprises</i>					Other business credit <i>Autres crédits aux entreprises</i>					
		Total short-term business credit <i>Ensemble des crédits à court terme aux entreprises</i>				Non-residential mortgages <i>Prêts hypothécaires sur immeubles non résidentiels</i>				Leasing receivables <i>Créances résultant de baux financiers</i>		
		Unadjusted <i>Données non désaisonnalisées</i>	Seasonally adjusted <i>Données désaisonnalisées</i>	Chartered banks <i>Banques à charte</i>	Trust and mortgage loan companies <i>Sociétés de fiducie ou de prêt hypothécaire</i>	Credit unions and caisses populaires <i>Caisses populaires et crédit unions</i>	Life insurance companies <i>Compagnies d'assurance-vie</i>	Finance companies and other institutions <i>Sociétés de financement et autres institutions</i>	Chartered banks <i>Banques à charte</i>	Trust and mortgage loan companies <i>Sociétés de fiducie ou de prêt hypothécaire</i>	Finance companies <i>Sociétés de financement</i>	Financial leasing companies <i>Compagnies de crédit-bail financier</i>
		B2317	B2324	B2303	B2304	B2305	B2306	B2307	B2308	B2309	B2310	B2331
1998	A	264,010	262,062	13,845	1,504	7,518	25,339	312	2,560	375	11,398	2,302
	M	265,008	262,757	13,988	1,445	7,531	25,309	296	2,628	389	11,833	2,173
	J	267,018	265,058	13,998	1,385	7,529	25,279	280	2,609	367	12,267	2,044
	J	268,887	266,845	14,083	1,363	7,540	25,104	276	2,739	362	12,580	2,049
	A	271,656	270,040	14,009	1,370	7,554	24,983	283	2,833	382	12,779	2,186
	S	268,514	267,944	13,975	1,361	7,576	24,964	290	2,864	374	12,975	2,321
	O	267,935	268,421	13,876	1,315	7,589	24,848	293	2,908	374	13,011	2,477
	N	267,322	268,353	13,800	1,281	7,580	24,737	291	2,936	365	12,892	2,655
	D	266,386	269,703	13,606	1,279	7,571	24,626	288	2,992	350	12,772	2,832
1999	J	267,427	271,945	13,502	1,279	7,576	24,533	286	3,091	355	12,771	2,909
	F	266,454	269,051	13,514	1,263	7,611	24,464	284	3,126	354	12,885	2,885
	M	268,709	267,528	13,536	1,240	7,648	24,395	282	3,141	356	12,998	2,861
	A	267,267	265,197	13,637	1,238	7,668	24,323	269	3,240	356	13,064	2,867
	M	268,884	266,542	13,678	1,244	7,677	24,249	245	3,324	332	13,079	2,905
	J	266,933	264,958	13,461	1,262	7,702	24,175	221	3,418	351	13,093	2,943
	J	268,986	266,917	13,399	1,260	7,753	24,144	209	3,522	347	13,117	2,982
	A	268,652	266,980	13,400	1,266	7,804	24,153	208	3,512	345	13,151	3,022
	S	267,366	266,816	13,475	1,306	7,858	24,162	208	3,616	348	13,184	3,062
	O	267,717	268,214	13,543	1,327 E	7,889 E	24,112 E	207 E	3,721	346 E	13,139 E	3,102 E
	N	267,175E,R	268,278E,R	13,424					3,787			3,143 E

(1) Excludes reverse repos and loans to non-residents. / *Ne comprend pas les prises en pension ni les prêts à des non-résidents.*

(2) Excludes reverse repos. / *Ne comprend pas les prises en pension.*

Monthly average or average of month-ends <i>Moyenne mensuelle ou moyenne de fin de mois</i>		CREDIT MEASURES (Millions of dollars) <i>MESURES DU CRÉDIT (En millions de dollars)</i>								continued <i>suite</i>
		Other business credit <i>Autres crédits aux entreprises</i>					Total business credit <i>Ensemble des crédits aux entreprises</i>		Total household and business credit <i>Ensemble des crédits aux ménages et aux entreprises</i>	
		Special purpose corporations (Securitization) <i>Sociétés spécialisées (Titrisation)</i>	Bonds and debentures <i>Obligations et débetures</i>	Equity and other <i>Actions et autres</i>	Adjustments to other business credit <i>Ajustements aux autres crédits aux entreprises</i>	Total other business credit <i>Ensemble des autres crédits aux entreprises</i>	Unadjusted <i>Données non désaisonnalisées</i>	Seasonally adjusted <i>Données désaisonnalisées</i>	Unadjusted <i>Données non désaisonnalisées</i>	Seasonally adjusted <i>Données désaisonnalisées</i>
		B2332	B2318	B2319	B2328	B155	B2320	B2325	B2321	B2326
1998	A	3,818	128,078	215,642	-	412,691	676,700	674,753	1,210,988	1,209,514
	M	4,057	130,101	216,986	-	416,736	681,744	679,493	1,218,346	1,216,625
	J	4,197	132,686	218,444	-	421,085	688,103	686,143	1,227,528	1,225,892
	J	4,377	134,757	220,307	-	425,537	694,424	692,382	1,236,911	1,234,788
	A	4,602	136,464	221,544	-	428,990	700,645	699,030	1,245,781	1,244,053
	S	4,839	137,479	221,663	-	430,680	699,195	698,624	1,247,753	1,246,503
	O	4,946	138,156	221,800	-	431,593	699,528	700,013	1,250,018	1,250,209
	N	4,917	139,312	222,759	-	433,523	700,846	701,877	1,254,041	1,255,022
	D	5,137	140,245	223,808	-	435,507	701,892	705,210	1,258,994	1,261,082
1999	J	5,346	140,620	224,468	-	436,736	704,163	708,681	1,261,884	1,266,551
	F	5,296	141,762	225,029	-	438,472	704,926	707,523	1,263,258	1,266,900
	M	5,246	143,137	225,761	-	440,600	709,310	708,129	1,272,640	1,271,429
	A	5,295	143,414	226,547	-	441,918	709,186	707,115	1,274,583	1,272,991
	M	5,444	143,348	227,738	-	443,263	712,147	709,805	1,280,574	1,278,687
	J	5,723	143,447	230,395	-	446,191	713,124	711,149	1,285,850	1,284,247
	J	5,913	145,286	232,425	-	450,357	719,342	717,273	1,296,527 E	1,294,344 E
	A	5,886	147,196	233,326	-	453,268	721,920	720,248	1,301,337 E	1,299,459 E
	S	5,859	147,900	234,740	-	455,717	723,083	722,533	1,306,211 E	1,305,019 E
	O	5,816	148,901	235,934	-	458,036	725,752	726,250	1,309,980 E	1,310,240 E
	N	6,035 E	149,706	237,024 R	-	459,854 E,R	727,029 E,R	728,133 E,R		

End of period En fin de période		GOVERNMENT OF CANADA SECURITIES OUTSTANDING (Par Value) ENCOURS DES TITRES DU GOUVERNEMENT CANADIEN (Valeur nominale)							BCR Table G4 RBC Tableau G4			
		Millions of Canadian dollars En millions de dollars canadiens										
		Treasury bills Bons du Trésor	Other direct and guaranteed securities(1) Autres titres émis ou garantis(1)	Canada Savings Bonds and other retail instruments Obligations d'épargne du Canada et autres titres de placements au détail	Total Total	Held by Détenteurs	Government accounts Comptes du gouvernement					Total
					Bank of Canada Banque du Canada		Treasury bills Bons du Trésor		Bonds Obligations		Short-term instruments Titres à court terme	Total
		B2425		B2408	B2400	B2470	B2471	B2469	B2466	B2467	B2413	B2461
1999	A	89,500	334,351	28,079	451,930	11,223	20,170	31,393	30	4,634	1,925	6,589
	S	93,150	321,743	27,951	442,844	11,205	20,310	31,515	43	4,439	1,167	5,648
	O	93,300	325,682	27,745	446,727	11,872	20,552	32,424	16	4,544	934	5,494
	N	92,900	332,981	27,677	453,558	11,964	21,267	33,232	29	4,527	392	4,948
1999	N 3	93,300	328,354	28,054	449,707	11,703	20,422	32,126	69	4,544	1,006	5,619
	10	93,200	328,351	27,946	449,497	11,624	20,672	32,297	48	4,543	1,006	5,597
	17	93,200	331,151	28,085	452,436	11,758	21,337	33,096	55	5,043	1,006	6,104
	24	93,200	330,650	27,729	451,579	11,713	20,962	32,676	30	4,543	1,006	5,579
	D 1	92,900	333,265	27,825	453,989	11,892	21,517	33,410	93	5,048	300	5,441
	8	92,900	333,582	27,760	454,243	11,855	22,422	34,277	61	5,047	300	5,408
	15	93,200	333,575	27,724	454,499	12,275	24,097	36,372	60	5,047	300	5,407
	22	94,950	332,973	27,697	455,620	12,294	23,349	35,644	40	4,447	300	4,787
	29	93,450	332,973	27,692	454,115	12,304	23,642	35,947	30	4,447	300	4,777

Changes from : Variations par rapport à la :

1998	D 30	6,350	1,218	-1,446	6,123	530	6,680	7,210	-159	-479	-991	-1,629
1999	D 22	-1,500	-1	-5	-1,506	10	293	303	-10	-	-	-10

End of period En fin de période		GOVERNMENT OF CANADA SECURITIES OUTSTANDING (Par Value) ENCOURS DES TITRES DU GOUVERNEMENT CANADIEN (Valeur nominale)				Average of Wednesdays and Wednesday Moyenne mensuelle des mercredis ou données du mercredi	GOVERNMENT OF CANADA CANADIAN DOLLAR DEPOSITS DÉPÔTS EN DOLLARS CANADIENS DU GOUVERNEMENT CANADIEN		
		Millions of Canadian dollars En millions de dollars canadiens				Millions of dollars En millions de dollars			
		Held by Détenteurs				Held at Détenteurs			
		General Public Autres détenteurs				Bank of Canada Banque du Canada		Participants Participants	Total Total
		Treasury bills Bons du Trésor	Marketable bonds and notes Obligations et billets négociables	Canada Savings Bonds and other retail instruments Obligations d'épargne du Canada et autres titres de placements au détail	Total Total				
		B2477	B2478	B2408	B2475	B54	B2523		
1999	A	78,248	307,621	28,079	413,948	1999 S	11	2,960	2,971
	S	81,902	295,827	27,951	405,680	O	12	8,749	8,761
	O	81,412	299,652	27,745	408,809	N	11	13,755	13,765
	N	80,907	306,795	27,677	415,379	D	11	10,248	10,259
1999	N 3	81,528	302,382	28,054	411,964	1999 N 3	13	12,514	12,527
	10	81,528	302,130	27,946	411,604	10	9	13,014	13,023
	17	81,387	303,765	28,085	413,237	17	8	15,740	15,748
	24	81,457	304,139	27,729	413,325	24	13	13,751	13,764
	D 1	80,915	306,399	27,825	415,139	D 1	16	7,473	7,489
	8	80,984	305,813	27,760	414,557	8	9	10,300	10,309
	15	80,865	304,131	27,724	412,720	15	7	11,667	11,674
	22	82,616	304,877	27,697	415,190	22	11	10,153	10,164
	29	81,116	304,583	27,692	413,391	29	11	11,648	11,659

Changes from : Variations par rapport à la :

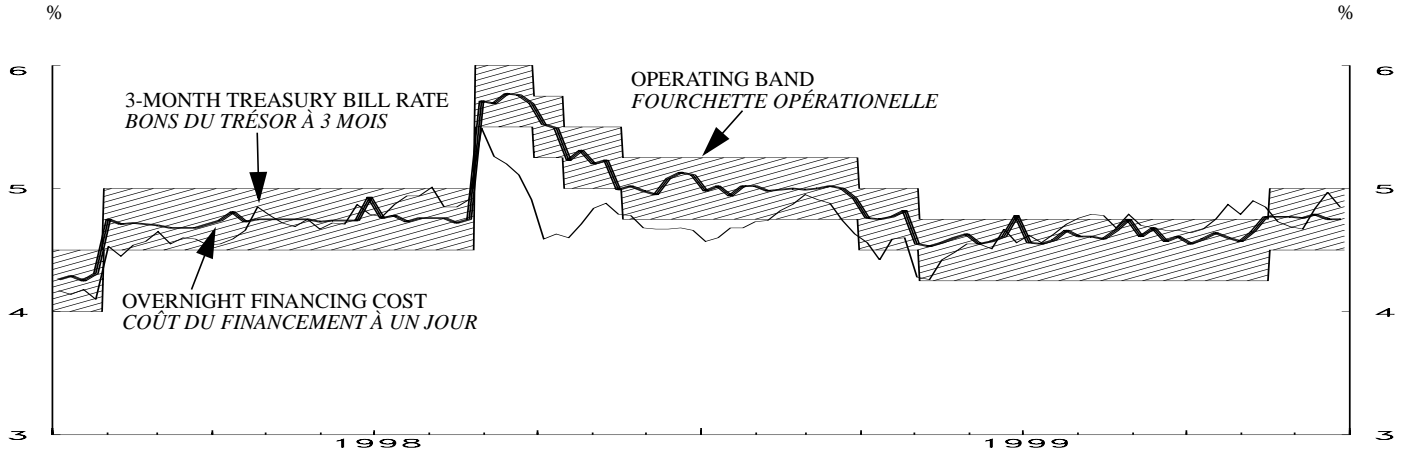
1998	D 30	5,979	-3,992	-1,446	541	1998 D 30	2	4,174	4,176
1999	D 22	-1,500	-294	-5	-1,799	1999 D 22	-	1,495	1,495

(1) Includes securities denominated in foreign currency (excluding U.S. -pay "Canada Bills").
Comprend les titres libellés en monnaies étrangères (à l'exclusion des "bons du Canada" en dollars É.-U.).

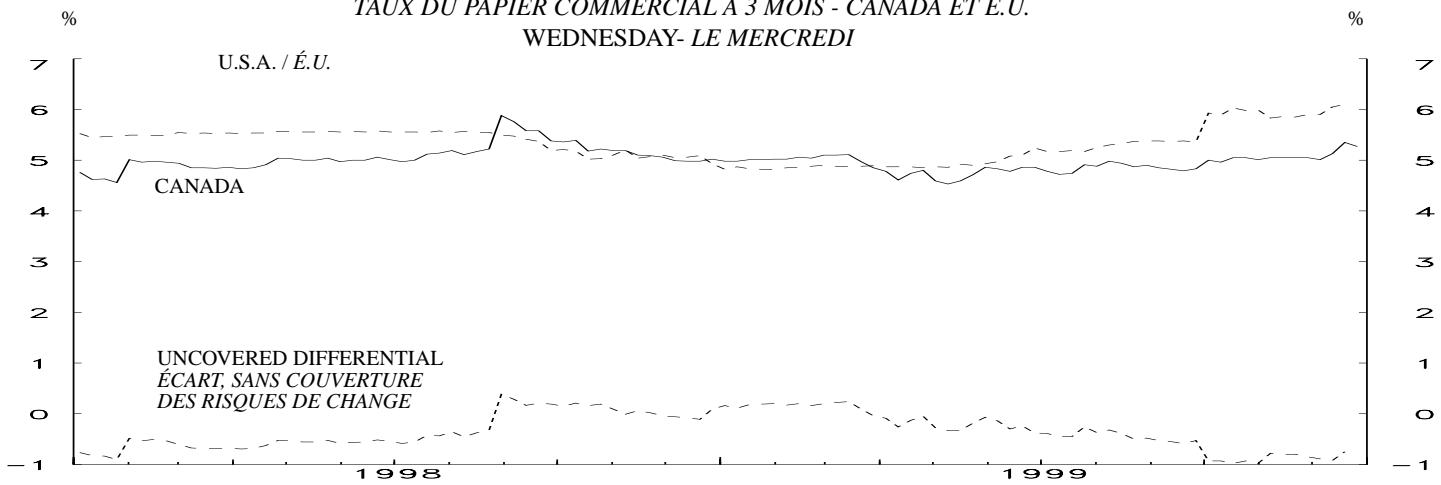
Month Mois	NET NEW SECURITIES ISSUES PLACED IN CANADA AND ABROAD (Millions of Canadian dollars) ÉMISSIONS NETTES DE TITRES PLACÉS AU CANADA ET À L'ÉTRANGER (En millions de dollars canadiens)											BCR Table F4 RBC Tableau F4
	Government of Canada bonds Obligations du gouvernement canadien	Provincial bonds Obligations des provinces	Municipal bonds Obligations des municipalités	Corporations Sociétés Bonds Obligations	Preferred and common stocks Actions privilégiées ou ordinaires	Other institutions and foreign debtors Autres institutions et emprunteurs étrangers	Total Total	Treasury bills and other short-term paper Bons du Trésor et autre papier à court terme	Provincial Government of Canada treasury bills, U.S.-pay Canada bills and other short-term instruments Bons du Trésor canadien, bons du Canada en dollars É.-U. et autres titres à court terme	Total commercial paper Ensemble du papier commercial	Canadian dollar bankers' acceptances Acceptations en dollars canadiens	Total net new issues Ensemble des émissions nettes
	B3045(Q)	B3048(Q)	B3051(Q)	B3054(Q)	B3104(Q)	B3063(Q)	B3101(Q)	B3161(Q)	B3162(Q)	B3105(Q)	B3108(Q)	B3100(Q)
1998 F	-559	1,426	-27	4,185	1,749	-30	6,744	2,858		2,365	862	
M	-1,636	8	92	322	1,965	-52	699	3,486	-1,385	1,796	297	24,682
A	-515	-743	-71	6,182	2,069	-	6,922	-5,035		5,300	209	
M	3,045	-2,045	-70	5,172	1,930	-4	8,028	-9,344		6,000	445	
J	5,886	4,913	-261	3,171	2,206	-	15,915	-3,424	4,485	914	701	31,114
J	3,105	326	-86	1,865	2,418	-	7,628	-2,417		4,482	2,892	
A	2,272	-69	26	2,210R	479	-	4,918R	-880		-188	185	
S	-6,429	387	180	-103R	-237	-6	-6,208R	-2,515	-780	-1,010	-1,239	4,865R
O	-3,065	3,470	56	1,523	539	-12	2,511	821		-434	3,328	
N	4,640	-2,683	-323	1,817	1,223	-4	4,670	-329		1,669	-2,978	
D	3,388	786	214R	378	1,012	281	6,059R	11	-1,409	-1,652	-281	11,987R
1999 J	374	-357	-212R	2,394R	626	-	2,825R	-5,793		3,767	2,736	
F	-1,383	2,946	139R	6,139R	591	-12	8,420R	2,371		3,975	-418	
M	-4,965	-1,026	-8R	3,325R	995	-8	-1,687R	12,618	-1,838	2,219	-930	28,263R
A	-65	-1,769	-208R	2,267	603	-37	791R	-4,647		275	434	
M	4,149	64	-149R	2,427	1,904	-28	8,367R	-6,569		994	97	
J	5,744	-242	-291	1,336	2,406	-	8,953	-2,863	511	-925	136	5,552R
J	-375	69	-209R	3,470R	1,613	-2	4,566R	2,534		1,750	-1,414	
A	-1,041	-3,898	-174	-994	2,010	-	-4,097	1,639		-188	-430	
S	-12,145	2,634	-153	1,038	4,543	-1	-4,084	2,705	1,278	2,467	684	7,410R
O	3,966	-81	-190R	305	1,310	-21	5,289R	-358		2,552	912	
N	7,773	800	-252	1,727	1,437R	-	11,485	-1,429				

End of period En fin de période	CORPORATE SHORT-TERM PAPER OUTSTANDING ENCOURS DES EFFETS À COURT TERME DES SOCIÉTÉS										BCR Table F2 RBC Tableau F2
	Millions of Canadian dollars En millions de dollars canadiens										
	Commercial Paper Papier commercial				Canadian dollar bankers' acceptances Dont: papier des sociétés non financières	Total corporate short-term paper Papier à court terme émis par les sociétés	Treasury bills and other short-term paper Bons du Trésor et autres effets à court terme	Provincial governments and their enterprises Provinces et entreprises provinciales	Municipal governments Municipalités	Total treasury bills and other short-term paper Ensemble des bons du Trésor et autres effets à court terme	Commercial paper issued by Foreign Corporations Papier commercial des sociétés étrangères
	Total	Of which: paper issued by non financial corporations Dont: papier des sociétés non financières	Of which: securitizations Dont: titrisation	Of which: U.S. dollars Dont: dollars É.-U.							
	B15009	B15020	B15024	B15025	B15011	B15014	B15021	B15022	B15023	B15026	
1998 F	76,220	23,654	24,319	12,309	42,364	118,584	14,963			270	
M	78,016	24,405	25,481	12,140	42,661	120,677	14,685	446	135,808	240	
A	83,316	26,481	27,935	12,648	42,870	126,186	15,760			376	
M	89,316	27,105	33,320	13,869	43,315	132,631	18,569			399	
J	90,230	24,569	34,402	13,909	44,016	134,246	19,398	219	153,862	531	
J	94,712	27,399	36,268	15,793	46,908	141,620	18,962			619	
A	94,524	27,301	35,911	16,537	47,093	141,617	18,124			728	
S	93,514	24,844	36,853	14,754	45,854	139,368	18,653	183	158,204	662	
O	93,080	23,094	39,199	14,585	49,182	142,262	19,152			652	
N	94,749	23,216	39,887	13,662	46,204	140,953	18,960			867	
D	93,097	21,096	41,382	11,982	45,923	139,020	17,305	122	156,447	458	
1999 J	96,864	23,159	40,997	13,353	48,659	145,523	17,089			469	
F	100,839	23,526	42,399	15,372	48,241	149,080	16,528			607	
M	103,058	22,683	42,662	12,589	47,311	150,369	15,299	290	165,958	668	
A	103,333	22,443	43,234	14,017	47,745	151,078	16,642			707	
M	104,327	21,919	43,531	15,413	47,842	152,169	16,734			760	
J	103,402	21,888	43,692	12,769	47,978	151,380	15,954	146	167,480	742	
J	105,152	22,858	44,762	12,249	46,564	151,716	16,115			716	
A	104,964	23,132	45,006	11,012	46,134	151,098	17,195			681	
S	107,431	22,237	47,190	10,224	46,818	154,249	17,086	292	171,627	1,187	
O	109,983	22,026	48,373	10,805	47,730	157,713	16,851			1,518	
N		22,551E					16,926			1,471E	

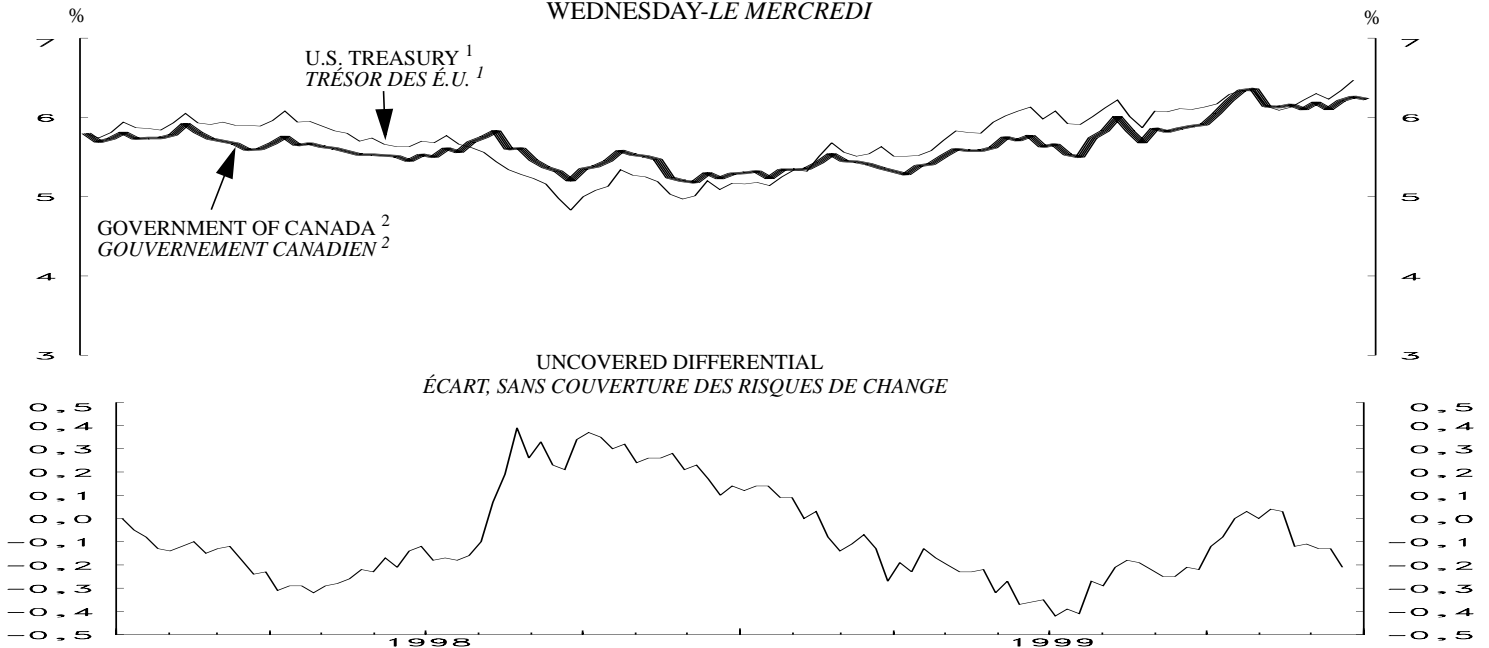
3-MONTH TREASURY BILL RATE AND OVERNIGHT FINANCING COST
 TAUX DES BONS DU TRÉSOR À 3 MOIS ET COÛT DU FINANCEMENT À 1 JOUR



CANADA- U.S. 3-MONTH COMMERCIAL PAPER RATE
 TAUX DU PAPIER COMMERCIAL À 3 MOIS - CANADA ET É.U.
 WEDNESDAY- LE MERCREDI

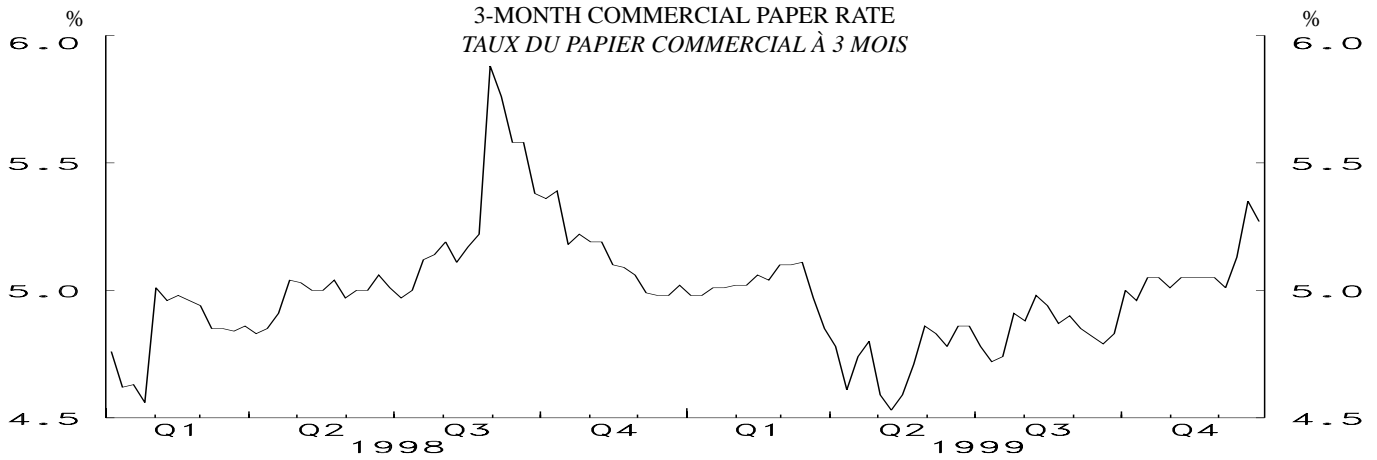


CANADA- U.S. GOVERNMENT LONG-TERM BOND YIELDS
 OBLIGATIONS À LONG TERME DES GOUVERNEMENTS CANADIEN ET AMÉRICAIN
 WEDNESDAY-LE MERCREDI

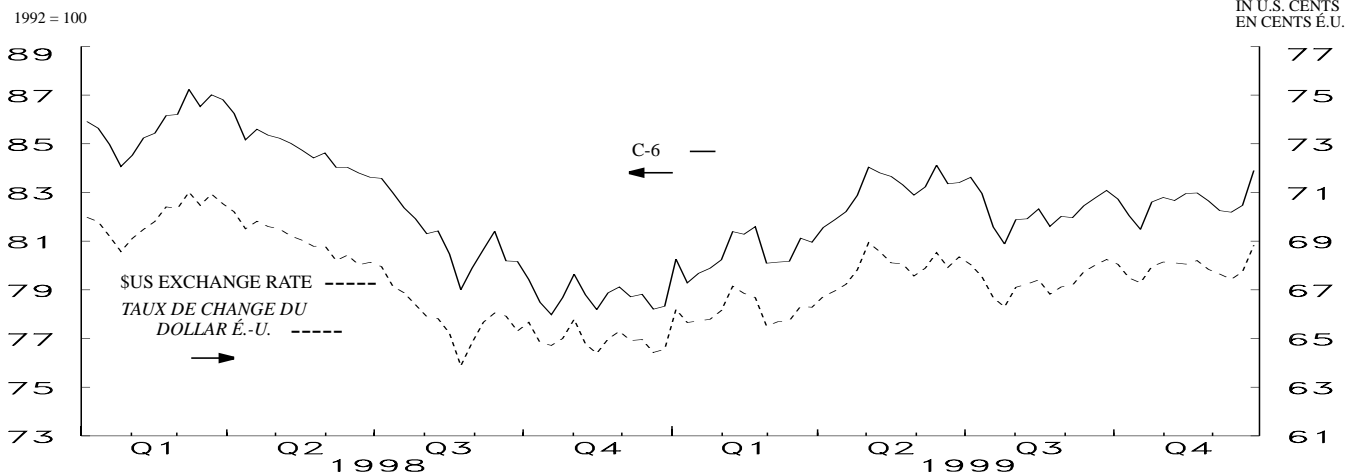


1. STARTING NOVEMBER 3, 1999, 6 1/8% 15/08/2029. / À PARTIR DU 3 NOVEMBRE 1999, 6 1/8% 15/08/2029.
 2. STARTING APRIL 30, 1997, 8% 01/06/2027. / À PARTIR DU 30 AVRIL 1997, 8% 01/06/2027.

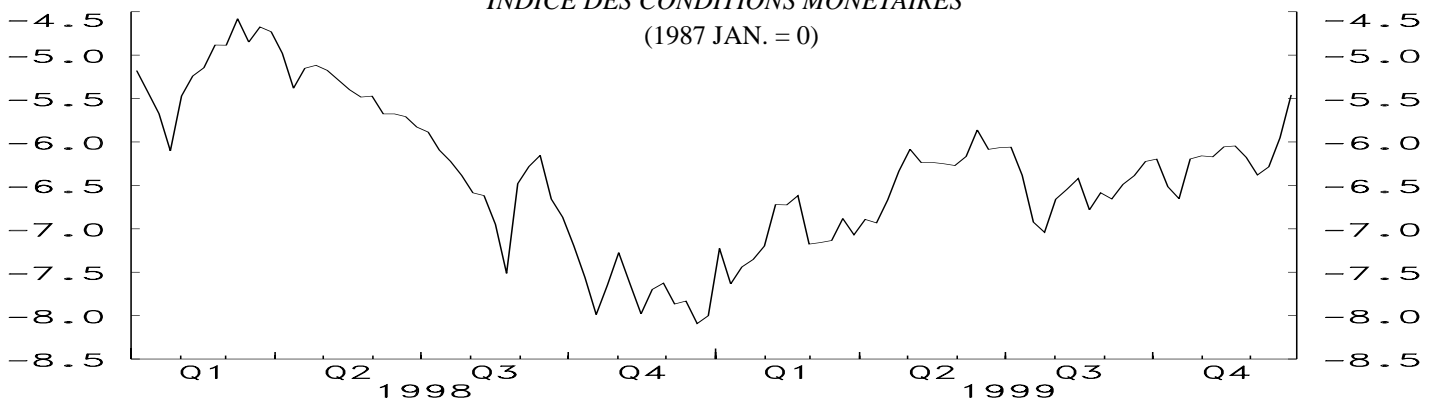
MONETARY CONDITIONS INDEX / *INDICE DES CONDITIONS MONÉTAIRES*
WEDNESDAY / *LE MERCREDI*



C-6 EXCHANGE RATE INDEX AND \$U.S. EXCHANGE RATE
INDICE PONDÉRÉ DU TAUX DE CHANGE PAR RAPPORT AU C-6 ET LE TAUX DE CHANGE DU DOLLAR É.-U.



MONETARY CONDITIONS INDEX
INDICE DES CONDITIONS MONÉTAIRES
(1987 JAN. = 0)

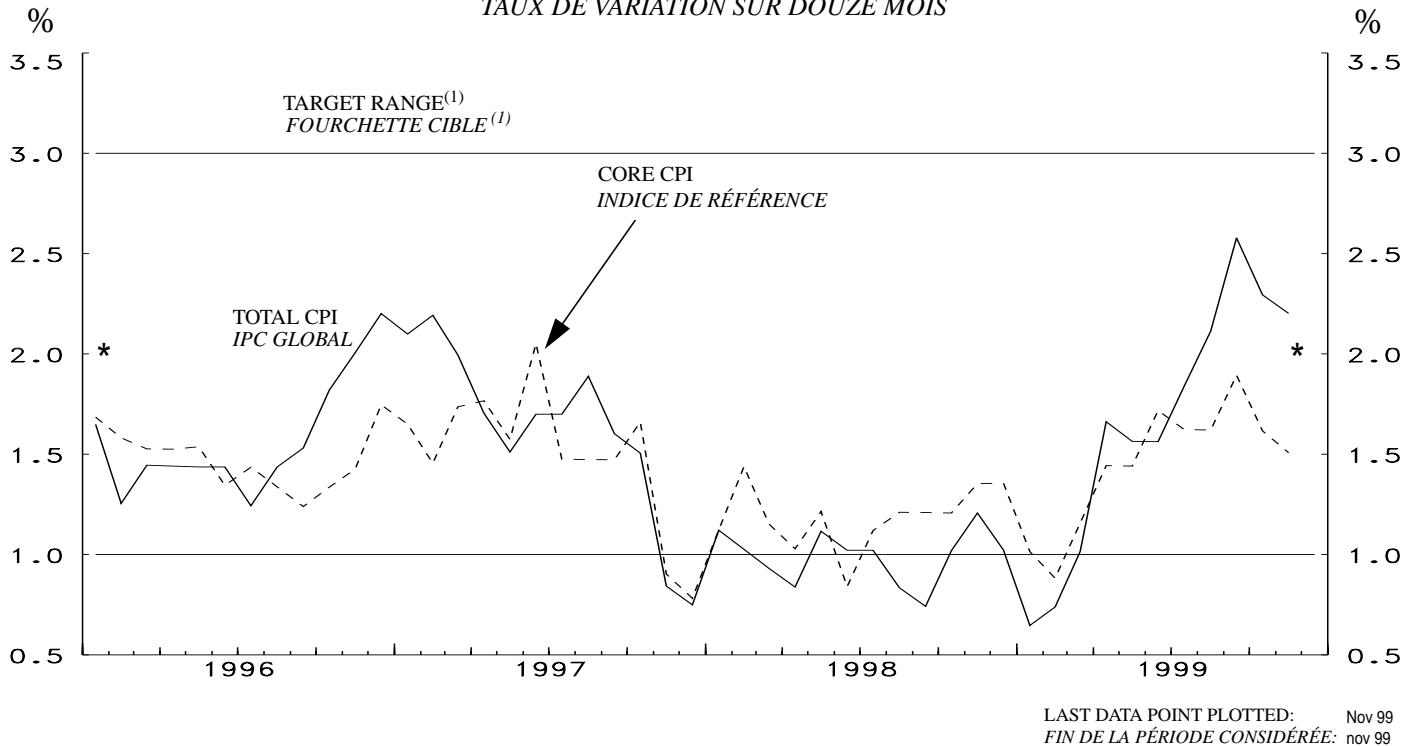


LAST DATA POINT PLOTTED: 29-Dec-99
FIN DE LA PÉRIODE CONSIDÉRÉE: 29-déc-99

NOTE: THE MONETARY CONDITIONS INDEX IS A WEIGHTED SUM OF THE CHANGES IN THE 3-MONTH COMMERCIAL PAPER RATE AND THE C-6 TRADE-WEIGHTED EXCHANGE RATE (SEE TECHNICAL NOTE IN THE WINTER 1998-1999 ISSUE OF THE BANK OF CANADA REVIEW, PAGES 125 AND 126) FROM JANUARY 1987. THE INDEX IS CALCULATED AS THE CHANGE IN THE INTEREST RATE PLUS ONE-THIRD OF THE PERCENTAGE CHANGE IN THE EXCHANGE RATE. THE BANK DOES NOT TRY TO MAINTAIN A PRECISE MCI LEVEL IN THE SHORT RUN. SEE *MONETARY POLICY REPORT*, MAY 1995, P.14.

NOTE: L'INDICE DES CONDITIONS MONÉTAIRES EST UNE SOMME PONDÉRÉE DES VARIATIONS DU TAUX DU PAPIER COMMERCIAL À 3 MOIS ET DU TAUX DE CHANGE PAR RAPPORT AUX MONNAIES DU C-6 (VOIR LA NOTE TECHNIQUE PUBLIÉE DANS LA LIVRAISON D'HIVER 1998-1999 DE LA REVUE DE LA BANQUE DU CANADA, PAGES 125 ET 126) PONDÉRÉ EN FONCTION DES ÉCHANGES COMMERCEAUX DEPUIS JANVIER 1987. ON OBTIENT CET INDICE EN ADDITIONNANT LA VARIATION DU TAUX D'INTÉRÊT ET LE TIERS DE LA VARIATION, ÉTABLIE EN POURCENTAGE, DU TAUX DE CHANGE. LA BANQUE NE S'EFFORCE PAS, AU JOUR LE JOUR, DE MAINTENIR L'ICM À UN NIVEAU PRÉCIS. VOIR LE RAPPORT SUR LA POLITIQUE MONÉTAIRE, MAI 1995, P.15.

CONSUMER PRICE INDEX
YEAR-OVER-YEAR PERCENTAGE CHANGE
INDICE DES PRIX À LA CONSOMMATION
TAUX DE VARIATION SUR DOUZE MOIS



* Inflation - control target / * Cibles de maîtrise de l'inflation

(1) Note: Although the targets are expressed in terms of the total CPI, the Bank of Canada bases its policy actions on a core measure of the CPI excluding food, energy, and the effects of indirect taxes.

Bien que les cibles soient exprimées en fonction de l'IPC global, la Banque du Canada utilise une indice de référence de l'inflation tendancielle, qui exclut les aliments, l'énergie et l'incidence des impôts indirects lorsque vient le moment de formuler sa politique monétaire.

CONSUMER PRICE INDEX INDICE DES PRIX À LA CONSOMMATION							MONETARY CONDITIONS INDEX INDICE DES CONDITIONS MONÉTAIRES						
Month Mois	Total CPI IPC Global		Percentage (y/y) (unadjusted) Taux de variation (a/a) (non désaisonnalisés)				Wednesday le mercredi	3-Month prime corporate paper rate Taux du papier commercial de premier choix des sociétés à 3 mois	Canadian dollar index against C-6 currencies Indice du dollar canadien vis-à-vis des devises du C-6	Monetary conditions index Indice des conditions monétaires			
	Unadjusted Données non désai- sonnalisées	Seasonally adjusted Données désaison- nalisées	Total CPI IPC Global	Core CPI Indice de référence	Alternative measures of trend inflation Autres mesures de l'inflation tendancielle								
	P100000	P119500			CPIX IPCX	CPIW IPCP	B113858	B113929					
1998	A	108.3	108.1	0.8	1.0	1.1	1.2	1999	S	1	4.90	82.02	-6.59
	M	108.7	108.4	1.1	1.2	1.3	1.3			8	4.85	81.96	-6.66
	J	108.8	108.5	1.0	0.8	1.2	1.3			15	4.82	82.45	-6.49
	J	108.8	108.6	1.0	1.1	1.3	1.3			22	4.79	82.78	-6.39
	A	108.8	108.6	0.8	1.2	1.2	1.3			29	4.83	83.08	-6.22
	S	108.6	108.6	0.7	1.2	1.2	1.3						
	O	109.0	108.8	1.0	1.2	1.2	1.3		O	6	5.00	82.73	-6.20
	N	109.0	108.9	1.2	1.4	1.5	1.5			13	4.96	82.04	-6.52
	D	108.7	108.9	1.0	1.4	1.2	1.3			20	5.05	81.48	-6.65
										27	5.05	82.61	-6.20
1999	J	108.9	108.8	0.6	1.0	0.9	1.1						
	F	109.1	108.9	0.7	0.9	0.9	1.1		N	3	5.01	82.80	-6.16
	M	109.5	109.2	1.0	1.2	1.1	1.3			10	5.05	82.67	-6.17
	A	110.1	109.7	1.7	1.4	1.4	1.6			17	5.05	82.96	-6.06
	M	110.4	109.8	1.6	1.4	1.4	1.5			24	5.05	82.98	-6.05
	J	110.5	109.9	1.6	1.7	1.5	1.5						
	J	110.8	110.2	1.8	1.6	1.6	1.6		D	1	5.05	82.65	-6.18
	A	111.1	110.5	2.1	1.6	1.6	1.6			8	5.01	82.25	-6.38
	S	111.4	110.8	2.6	1.9	1.9	1.9			15	5.13	82.19	-6.29
	O	111.5	110.9	2.3	1.6	1.6	1.7			22	5.35	82.47	-5.95
	N	111.4	111.0	2.2	1.5	1.4	1.7			29	5.27	83.90	-5.46

Core CPI: The CPI excluding food, energy and the effect of indirect taxes. / L'indice de référence est l'IPC hors alimentation, énergie et effet des impôts indirects.

CPIX: The CPI excluding the eight most volatile components (fruits, vegetables, gasoline, fuel oil, natural gas, mortgage interest, inter-city transportation and tobacco products) as well as the effect of indirect taxes on the remaining components. CANSIM identifier for this series (in level terms) is B3328. / L'IPCX exclut de l'IPC les huit composantes les plus volatiles (fruits, légumes, essence, mazout, gaz naturel, intérêts hypothécaires, transport interurbain et produits du tabac) ainsi que l'effet des impôts indirects sur les autres composantes. Le numéro d'identification de Cansim applicable à cette série (données exprimées en valeur absolue) est le B3328.

CPIW: In this measure, each component of the total CPI is multiplied by an additional weight that is inversely proportional to the component's volatility, so that the more volatile the component the less it influences the overall index. / Dans l'IPC, chacune des composantes de l'IPC global est multipliée par une pondération additionnelle qui est inversement proportionnelle à la variabilité de la composante, afin que les plus volatiles d'entre elles influencent moins l'évolution de l'indice global.