



**FOR IMMEDIATE RELEASE**  
**POUR PUBLICATION IMMÉDIATE**

**April 14, 2000**  
**le 14 avril 2000**

**CONTENTS**  
**TABLE DES MATIÈRES**

<u>Page</u> <u>Page</u>		<u>BCR Table (1)</u> <u>RBC Tableau (1)</u>
* 3	Bank of Canada: assets and liabilities / <i>Banque du Canada: actif et passif</i>	B2
4, 5	Chartered bank assets / <i>Actif des banques à charte</i>	C1
5, 6	Chartered bank liabilities / <i>Passif des banques à charte</i>	C2
7	Selected seasonally adjusted series: Chartered bank assets and liabilities <i>Quelques statistiques bancaires désaisonnalisées: Avoirs et engagements des banques à charte</i>	C8
* 7	Positions of the Directly Clearing members of the Canadian Payments Association <i>Positions des adhérents de l'Association canadienne des paiements</i>	B3
* 7	Bank of Canada buy-back transactions <i>Les opérations de vente à réméré de la Banque du Canada</i>	B3
* 8, 9, 10	Financial market statistics / <i>Statistiques du marché financier</i>	F1
* 10	Exchange rates / <i>Cours du change</i>	I1
11, 12	Monetary aggregates / <i>Agrégats monétaires</i>	E1
13, 14, 15	Credit measures / <i>Mesures du crédit</i>	E2
* 16	Government of Canada securities outstanding / <i>Encours des titres du gouvernement canadien</i>	G4
* 16	Government of Canada deposits / <i>Dépôts du gouvernement canadien</i>	
* 17	Net new securities issues placed in Canada and abroad <i>Émissions nettes de titres placés au Canada et à l'étranger</i>	F4
* 17	Corporate short-term paper outstanding / <i>Encours des effets à court terme des sociétés</i>	F2
* 18, 19	Charts: interest rates, exchange rates and monetary conditions index <i>Graphiques: taux d'intérêt, cours du change et indice des conditions monétaires</i>	
* 20	Consumer Price Index and monetary conditions index <i>Indice des prix à la consommation et indice des conditions monétaires</i>	

The *Weekly Financial Statistics* publication (including a schedule for the release of data) and information on the Bank of Canada are available on the Internet at the Bank of Canada Web site: [www.bank-banque-canada.ca](http://www.bank-banque-canada.ca). For information on the contents of the *Weekly Financial Statistics* contact Maureen Tootle (613) 782-7333 or [wfsmail@bank-banque-canada.ca](mailto:wfsmail@bank-banque-canada.ca)

*On peut consulter le Bulletin hebdomadaire de statistiques financières (incluant le calendrier des dates de publication des données) et obtenir des renseignements sur la Banque du Canada sur Internet (site Web) à l'adresse suivante: [www.bank-banque-canada.ca](http://www.bank-banque-canada.ca). Pour en savoir plus sur le contenu du Bulletin hebdomadaire de statistiques financières, prière de communiquer avec Maureen Tootle au (613) 782-7333 ou à l'adresse électronique [wfsmail@bank-banque-canada.ca](mailto:wfsmail@bank-banque-canada.ca)*

Data in this package are unadjusted unless otherwise stated. / *À moins d'indication contraire, les données de cette publication n'ont pas été désaisonnalisées.*

For all Wednesday series, in the event a holiday falls on a Wednesday, data for the preceding business day will be shown.

*Si un jour férié tombe un mercredi, ce sont les séries du jour ouvrable précédent qui seront présentées.*

"R" revised/révisé

\* New information this week / *Nouvelles données de cette semaine.*

(1) BCR refers to the corresponding *Bank of Canada Review* tables and footnotes.  
RBC renvoie au tableau ou à la note correspondante dans la *Revue* de la Banque du Canada

**\*\*\* Note to Users \*\*\***

Due to the statutory holiday on Friday, April 21, the next issue of the *Weekly Financial Statistics* will be published Monday, April 24.

**\*\*\* Avis aux Utilisateurs \*\*\***

*Le vendredi 21 avril étant férié, la prochaine livraison du Bulletin hebdomadaire de statistiques financières sera publiée le lundi 24 avril.*

Subscriptions or copies of Bank of Canada publications may be obtained from: Publications Distribution Section, Bank of Canada, Communications Services, Ottawa, Ontario, Canada K1A 0G9. Remittances in CANADIAN DOLLARS should be made payable to the Bank of Canada. For further information, please call (613) 782-8248.

*Pour s'abonner aux publications de la Banque du Canada ou en obtenir des exemplaires, il suffit de s'adresser au Service de diffusion des publications, Banque du Canada, Services de communication, Ottawa, Ontario, CANADA K1A 0G9. Les paiements doivent être libellés EN DOLLARS CANADIENS et faits à l'ordre de la Banque du Canada. Pour de plus amples renseignements, composer le (613) 782-8248.*

<b>Regular subscription</b>	<b>Abonnement ordinaire</b>
Delivery in Canada by mail or at Bank of Canada Regional Offices \$55.00	<i>Livraison au Canada par la poste ou aux bureaux régionaux de la Banque du Canada 55,00 \$</i>
Delivery to the United States \$70.00	<i>Livraison aux États-Unis 70,00 \$</i>
Delivery to all other countries \$110.00	<i>Livraison dans les autres pays 110,00 \$</i>
<b>Library subscription *</b>	<b>Abonnement pour bibliothèques *</b>
Delivery in Canada \$45.00	<i>Livraison au Canada 45,00 \$</i>
Delivery to the United States \$55.00	<i>Livraison aux États-Unis 55,00 \$</i>
Delivery to all other countries \$85.00	<i>Livraison dans les autres pays 85,00 \$</i>
<b>Single copies</b>	<b>Achats à l'exemplaire</b>
Delivered by mail \$2.00	<i>Livraison par la poste 2,00 \$</i>
Picked up at Bank of Canada Regional Offices \$1.25	<i>Aux bureaux régionaux de la Banque du Canada 1,25 \$</i>
<ul style="list-style-type: none"> <li>All Canadian orders and subscriptions must add 7% GST and PST where applicable.</li> </ul>	<ul style="list-style-type: none"> <li><i>Ajouter au montant de tous les abonnements et commandes en provenance du Canada 7% pour la TPS et la taxe de vente provinciale, s'il y a lieu.</i></li> </ul>
<ul style="list-style-type: none"> <li>Back copies of the WEEKLY FINANCIAL STATISTICS will not be available.</li> </ul>	<ul style="list-style-type: none"> <li><i>Les anciens numéros du BULLETIN ne sont pas disponibles.</i></li> </ul>
* Rates for Canadian governmental and public libraries and libraries of Canadian and foreign educational institutions.	* <i>Tarif pour les bibliothèques des divers niveaux de gouvernement au Canada, des bibliothèques publiques et des bibliothèques des établissements d'enseignement canadiens et étrangers.</i>

Contents may be reproduced or referred to provided that the *Weekly Financial Statistics* with its date, is specifically quoted as the source.

*Reproduction autorisée à condition que la source - Bulletin hebdomadaire de statistiques financières et la date - soit formellement indiquée.*

		BANK OF CANADA: ASSETS AND LIABILITIES (Millions of dollars)(1) <i>BANQUE DU CANADA: ACTIF ET PASSIF (En millions de dollars)(1)</i>									BFS Table B2 SBF Tableau B2	
Average of Wednesdays and Wednesday		Assets										
Moyenne mensuelle des mercredis ou données du mercredi		Actif										
		Government of Canada direct and guaranteed securities <i>Titres émis ou garantis par le gouvernement canadien</i>				Advances <i>Avances</i>	Other investments (2) <i>Autres placements (2)</i>	Foreign currency deposits <i>Dépôts en monnaies étrangères</i>	All other assets <i>Autres éléments de l'actif</i>	Total assets <i>Total de l'actif</i>		
		Treasury bills (amortized value) <i>Bons du Trésor (valeur après amortissement)</i>	Other <i>Autres</i>	Total <i>Total</i>								
		B3 B113702	B5 B113704	B6 B113705	B2 B113701	B16 B113724	B14 B113711	B15 B113712	B17 B113725	B8 B113713	B1 B113700	
										Of which: Held under purchase and resale agreements (3) <i>Dont: Des effets pris en pension (3)</i>		
1999	D	11,905	7,482	13,009	32,396	549	2,148	371	3,190	2,720	38,654	
2000	J	11,974	7,515	12,976	32,465	648	895	390	2,718	2,137	37,116	
	F	11,569	7,081	13,427	32,077	586	1,130	307	750	435	34,849	
	M	11,140	6,771	13,782	31,693	715	793	308	897	372	34,405	
2000	M	1	11,458	7,056	13,632	32,146	842	673	301	485	-	34,447
		8	11,219	7,056	13,632	31,907	417	418	318	935	423	33,995
		15	11,253	6,581	13,632	31,466	1,155	1,491	300	692	176	35,106
		22	10,876	6,581	14,006	31,463	678	3	307	1,793	1,262	34,244
		29	10,894	6,581	14,006	31,481	481	1,380	314	578	-	34,234
	A	5	10,582	6,581	14,006	31,169	479	629	319	1,437	849	34,033
	12	10,660	6,581	14,006	31,247	598	1,582	309	623	165	34,360	

Changes from: *Variations par rapport à la :*

1999	A	14	-1,013	306	2,214	1,507	342	413	-11	66	-589	2,318
2000	A	5	78	-	-	78	119	953	-10	-814	-684	327

		BANK OF CANADA: ASSETS AND LIABILITIES (Millions of dollars) <i>BANQUE DU CANADA: ACTIF ET PASSIF (En millions de dollars)</i>									continued <i>suite</i>
Average of Wednesdays and Wednesday		Liabilities									
Moyenne mensuelle des mercredis ou données du mercredi		Passif									
		Notes in circulation (4) <i>Billets en circulation(4)</i>				Canadian dollar deposits <i>Dépôts en dollars canadiens</i>			Foreign currency liabilities <i>Engagements en monnaies étrangères</i>	All other liabilities <i>Autres éléments du passif</i>	Total liabilities <i>Total du passif</i>
						Government of Canada <i>Gouvernement canadien</i>	Chartered banks <i>Banques à charte</i>	Other members of the Canadian Payments Association <i>Autres membres de l'Association canadienne des paiements</i>	Other <i>Autres</i>		
		B51 B113715	B54 B113718	B55 B113719	B59 B113723	B56 B113720	B57 B113721	B58 B113722	B50 B113714		
1999	D	36,481	11	1,255	70	244	213	381	38,654		
2000	J	35,072	309	1,001	87	266	232	148	37,116		
	F	32,662	13	1,097	55	269	150	603	34,849		
	M	32,273	137	1,170	35	264	150	377	34,405		
2000	M	1	32,523	16	1,084	48	266	143	366	34,447	
		8	32,368	20	763	15	265	161	403	33,995	
		15	32,152	10	2,173	31	260	142	337	35,106	
		22	32,055	622	728	50	267	146	375	34,244	
		29	32,268	16	1,100	32	260	157	403	34,234	
	A	5	32,413	12	762	67	262	163	354	34,033	
	12	32,325	16	880	168	265	151	556	34,360		

Changes from: *Variations par rapport à la :*

1999	A	14	1,934	7	178	-25	17	-7	216	2,318
2000	A	5	-88	4	118	101	3	-12	202	327

- (1) Net amount of uncompleted securities transactions (excluding SPRA) with dealers and banks in Canada has a potential cash reserve effect of \$- millions in the latest week.  
*Le montant net des opérations sur titres non encore liquidées (à l'exclusion des prises pensions spéciales) avec les courtiers en valeurs mobilières et les banques au Canada a une incidence virtuelle de - millions de dollars sur les réserves-encaisse de la dernière semaine.*
- (2) Other investments comprise mainly holdings of U.S. dollar denominated securities.  
*Autres placements comprend principalement les titres libellés en dollars É.-U.*
- (3) Included in all other assets. Prior to November 10,1999 included in Government of Canada direct and guaranteed securities.  
*Inclus dans Autres éléments de l'actif. Avant le 10 novembre 1999, était inclus dans Titres émis ou garantis par le gouvernement canadien.*
- (4) Includes currency both inside and outside deposit-taking financial institutions./ *Inclut à la fois les billets détenus par les institutions de dépôt et les billets en circulation.*

Monthly Average Moyenne mensuelle		CHARTERED BANK ASSETS (Millions of dollars) <i>ACTIF DES BANQUES À CHARTE (En millions de dollars)</i>									BFS Table C1 SBF Tableau C1		
		Canadian dollar assets <i>Avoirs en dollars canadiens</i>											
		Liquid assets <i>Avoirs de première liquidité</i>											
		Bank of Canada notes and coin <i>Pièces et billets de la Banque du Canada</i>	Bank of Canada deposits <i>Dépôts à la Banque du Canada</i>	Government of Canada Treasury bills (amortized) <i>Bons du Trésor (valeur amortie)</i>	Canada direct and guaranteed securities <i>Titres émis ou garantis par le gouvernement canadien</i>	Call and short loans <i>Prêts à vue ou à court terme</i>	Holdings of selected short-term assets <i>Divers avoires à court terme</i>	Total Canadian liquid assets <i>Ensemble des avoires canadiens de première liquidité</i>					
				Treasury bills <i>Bons du Trésor</i>	Other <i>Autres</i>		Short-term paper <i>Papier à court terme</i>	Other (1) <i>Autres(1)</i>					
		B403	B404	B406	B408	B409	B411	B442	B471	B441			
1998	M	3,150	423	20,383	24,538	23,761	1,759	11,015	15,655	100,685			
	J	3,179	323	18,358	25,185	25,232	1,339	11,180	15,214	100,010			
	J	3,280	482	16,422	25,926	23,946	937	12,551	14,929	98,473			
	A	3,243	421	18,001	28,892	26,136	937	14,078	15,569	107,278			
	S	3,347	388	16,146	30,548	32,117	630	17,355	16,850	117,381			
	O	3,095	633	14,402	31,827	28,855	802	17,777	16,783	114,176			
	N	3,151	449	14,172	29,370	28,239	693	14,679	13,439	104,193			
	D	3,747	415	14,820	30,727	27,455	872	16,109	13,317	107,462			
1999	J	3,329	434	13,810	31,262	26,169	775	15,599	13,498	104,875			
	F	3,000	669	13,970	33,481	25,736	1,195	13,652	15,335	107,039			
	M	3,039	708	18,961	35,406	25,195	922	13,749	13,904	111,884			
	A	2,999	742	21,623	35,368	23,694	692	14,313	14,371	113,802			
	M	3,161	827	20,868	31,802	25,582	432	12,791	14,608	110,071			
	J	3,139	754	18,039	35,873	26,718	367	12,195	14,998	112,084			
	J	3,200	666	14,195	36,433	26,919	705	11,098	14,667	107,884			
	A	3,260	755	13,501	33,555	27,179	554	11,581	13,015	103,401			
	S	3,319	802	17,367	29,193	28,173	754	11,599	12,406	103,613			
	O	3,219	851	18,857	31,881	21,805	950	14,533	12,663	104,759			
	N	3,372	806	19,231	31,715	23,079	993	17,163	13,748	110,106			
	D	5,005	1,021	19,253	30,274	24,098	640	19,336	15,578	115,205			
2000	J	4,441	977	17,267	31,238	24,067	508	15,489	16,639	110,625			
	F	3,423	1,006	18,484	33,177	26,370	615	18,352	14,505	115,931			
Monthly Average Moyenne mensuelle		CHARTERED BANK ASSETS (Millions of dollars) <i>ACTIF DES BANQUES À CHARTE (En millions de dollars)</i>									continued suite		
		Canadian dollar assets <i>Avoirs en dollars canadiens</i>											
		Less liquid assets <i>Avoirs de seconde liquidité</i>											
		Non-mortgage loans <i>Prêts non hypothécaires</i>											
		Personal loan plans <i>Prêts personnels à tempérament</i>	Credit cards <i>Cartes de crédit</i>	Personal lines of credit <i>Marges de crédit personnelles</i>	Other <i>Autres</i>	Federal government, provinces and municipalities <i>Gouvernement fédéral, provinces et municipalités</i>	To Canadian residents for business purposes <i>À des résidents canadiens à des fins commerciales</i>		Leasing receivables <i>Créances résultant de baux financiers</i>	To non-residents for business purposes <i>À des non-résidents à des fins commerciales</i>	Total <i>Total</i>		
						Reverse repos <i>Prises en pension</i>	Business loans <i>Prêts aux entreprises</i>			Reverse repos <i>Prises en pension</i>	Business loans <i>Prêts aux entreprises</i>		
							Of which: Inter-bank loans <i>Dont: Prêts interbancaires</i>						
		B564	B565	B566	B567	B399	B395	B396	B569	B433	B393	B394	B491
1998	M	35,219	11,740	23,588	24,678	1,711	51,025	122,850	176	2,628	22,433	3,324	299,196
	J	35,304	11,930	23,822	24,559	1,872	51,881	122,793	164	2,609	21,090	3,468	299,330
	J	35,369	12,179	24,157	24,650	1,965	50,322	122,464	138	2,739	18,957	3,290	296,091
	A	35,322	11,063	24,465	24,470	1,952	54,120	122,861	208	2,833	24,524	3,745	305,353
	S	35,293	11,304	24,831	24,686	1,937	48,023	122,324	286	2,864	20,843	3,764	295,869
	O	35,305	10,805	25,075	24,772	1,666	40,523	121,973	289	2,908	16,227	3,598	282,853
	N	35,562	10,680	25,070	24,088	1,862	42,930	122,160	180	2,936	13,447	2,908	281,642
	D	35,487	11,477	25,203	24,405	2,080	40,763	122,797	160	2,992	12,475	2,649	280,327
1999	J	35,193	11,523	25,406	24,376	2,120	42,050	123,184	210	3,091	6,041	3,084	276,069
	F	35,622	10,401	25,578	24,791	2,254	42,693	122,034	171	3,126	8,982	2,517	277,998
	M	36,977	10,492	26,145	25,062	2,307	46,288	123,560	262	3,141	8,409	2,360	284,742
	A	37,047	10,444	26,185	25,005	2,148	43,680	124,395	259	3,240	11,073	2,735	285,953
	M	37,240	10,726	26,546	24,913	2,026	45,694	125,544	259	3,324	11,600	2,428	290,039
	J	37,327	11,455	26,806	25,069	2,212	42,864	123,767	202	3,418	12,076	2,325	287,320
	J	37,323	11,426	27,187	25,027	2,186	41,302	124,940	282	3,522	9,827	2,437	285,177
	A	37,371	11,617	27,580	24,854	2,209	41,850	125,207	250	3,512	9,501	2,368	286,069
	S	36,823	12,319	28,053	25,365	2,345	42,649	125,460	308	3,616	10,386	2,478	289,494
	O	36,397	12,288	27,758	25,703	2,193	39,580	126,150	221	3,721	12,069	2,641	288,500
	N	36,480	12,298	28,108	25,686	2,321	42,307	124,878	153	3,787	10,947	2,827	289,639
	D	36,110	13,234	28,623	25,686	2,399	40,569	126,566	114	3,863	13,039	3,099	293,189
2000	J	36,093	13,548	29,146	26,010	2,340	46,800	125,988	415	3,970	7,290	2,934	294,118
	F	36,437	14,798	37,626	30,264	2,603	43,072	128,796	837	4,366	9,605	2,507	310,074

(1) Consists of bankers' acceptances and deposits with other regulated financial institutions.  
*Représente les acceptations bancaires et les dépôts dans les autres institutions financières réglementées.*

Monthly Average Moyenne mensuelle		CHARTERED BANK ASSETS (Millions of dollars) <i>ACTIF DES BANQUES À CHARTE (En millions de dollars)</i>								continued <i>suite</i>	
		Canadian dollar assets <i>Avoirs en dollars canadiens</i>								Total Canadian dollar assets <i>Ensemble des avoirs en dollars canadiens</i>	Net foreign currency assets <i>Avoirs nets en monnaies étrangères</i>
		Less liquid assets <i>Avoirs de seconde liquidité</i>									
		Mortgages <i>Hypothèques</i>			Total <i>Total</i>	Securities(1) <i>Titres (1)</i>			Total <i>Total</i>		
		Residential mortgages <i>Prêts hypothécaires à l'habitation</i>	Non-residential mortgages <i>Prêts hypothécaires sur immeubles non résidentiels</i>	Total <i>Total</i>		Provincial and municipal <i>Provinces et municipalités</i>	Corporate <i>Sociétés</i>	Total <i>Total</i>			
		B429	B432	B492	B428	B397	B438	B435	B414	B440	B410
1998	M	230,198	14,249	244,447	543,642	9,739	38,925	48,664	592,307	784,084	-30,243
	J	232,452	14,260	246,712	546,042	10,370	40,968	51,339	597,381	787,412	-28,611
	J	233,545	14,369	247,914	544,005	10,932	41,337	52,269	596,274	788,089	-34,017
	A	234,680	14,299	248,979	554,332	10,755	40,648	51,403	605,735	808,568	-38,739
	S	234,506	14,259	248,765	544,634	10,850	38,286	49,136	593,770	807,566	-32,116
	O	234,281	14,165	248,447	531,299	10,514	38,659	49,172	580,472	791,924	-36,648
	N	236,154	14,093	250,247	531,889	10,636	38,299	48,935	580,824	787,537	-35,284
	D	238,047	13,905	251,952	532,279	10,501	40,136	50,637	582,916	787,644	-35,952
1999	J	238,111	13,814	251,925	527,993	11,091	39,173	50,264	578,258	784,345	-38,155
	F	236,515	13,818	250,333	528,331	11,696	39,616	51,312	579,643	785,614	-40,570
	M	236,668	13,842	250,510	535,252	11,362	40,483	51,845	587,097	799,247	-38,926
	A	237,910	13,948	251,858	537,810	11,065	41,298	52,363	590,174	815,351	-43,316
	M	239,148	13,985	253,133	543,171	11,720	42,486	54,205	597,377	821,051	-40,443
	J	240,035	13,776	253,811	541,131	11,219	44,366	55,585	596,715	820,882	-38,602
	J	242,935	13,726	256,661	541,838	10,998	44,945	55,942	597,780	805,746	-37,402
	A	244,347	13,731	258,079	544,148	10,820	46,313	57,134	601,281	802,525	-32,427
	S	245,548	13,838	259,386	548,880	10,633	49,618	60,251	609,132	818,822	-32,797
	O	243,088	13,922	257,010	545,510	10,650	53,405	64,055	609,565	822,264	-34,724
	N	242,543	13,823	256,366	546,006	10,781	52,580	63,361	609,367	830,931	-31,183
	D	243,871	13,856	257,726	550,915	10,912	54,414	65,326	616,241	845,871	-35,857
2000	J	244,585	13,851	258,436	552,554	10,744	55,880	66,624	619,179	850,765	-37,635
	F	257,449	15,123	272,572	582,646	10,442	65,382	75,824	658,470	908,763	-36,387

Monthly Average Moyenne mensuelle		CHARTERED BANK LIABILITIES (Millions of dollars) <i>PASSIF DES BANQUES À CHARTE (En millions de dollars)</i>								BFS Table C2 <i>SBF Tableau C2</i>	
		Canadian dollar deposits <i>Dépôts en dollars canadiens</i>									
		Personal savings deposits <i>Dépôts d'épargne des particuliers</i>				Non-personal term and notice deposits <i>Dépôts à terme ou à préavis autres que ceux des particuliers</i>					
		Chequable <i>Transférables par chèques</i>		Non-chequable <i>Non transférables par chèques</i>	Fixed term <i>À terme fixe</i>	Total <i>Total</i>	Chequable <i>Transférables par chèques</i>		Non-chequable <i>Non transférables par chèques</i>	Fixed term <i>À terme fixe</i>	Total <i>Total</i>
			Tax <i>Abris fiscaux</i>	Other <i>Autres</i>	Tax <i>Abris fiscaux</i>	Other <i>Autres</i>					
		B452	B448	B449	B398	B495	B451	B472	B473	B475	B455
1998	M	54,743	5,610	33,936	71,007	120,088	285,383	28,187	3,274	104,147	135,608
	J	54,664	5,297	33,631	70,583	120,360	284,535	29,808	3,278	105,636	138,722
	J	54,512	5,018	33,043	70,264	121,239	284,076	30,236	3,256	103,548	137,039
	A	54,920	4,943	32,981	70,014	121,958	284,817	30,151	3,264	102,308	135,723
	S	54,144	4,941	32,368	69,925	123,665	285,043	29,918	3,225	103,090	136,233
	O	53,857	4,775	31,968	69,981	125,292	285,874	30,756	3,338	103,672	137,766
	N	53,934	4,829	32,001	69,801	126,043	286,607	31,398	3,228	100,362	134,988
	D	53,931	4,830	31,669	69,899	127,560	287,889	31,589	3,264	103,418	138,271
1999	J	54,152	5,139	31,908	69,688	127,860	288,748	30,967	3,250	95,876	130,092
	F	53,815	5,584	31,949	69,951	128,216	289,516	30,027	3,192	97,117	130,337
	M	52,292	6,117	31,289	70,980	128,870	289,547	30,469	3,180	97,301	130,949
	A	53,982	5,896	31,359	70,896	128,496	290,629	31,538	3,282	101,028	135,849
	M	55,457	5,759	31,657	70,830	127,676	291,380	31,787	3,167	99,888	134,842
	J	55,324	5,541	31,542	70,528	127,987	290,923	32,477	3,167	104,458	140,103
	J	55,683	5,322	31,012	70,321	128,814	291,153	33,659	3,236	103,964	140,860
	A	55,805	5,489	30,967	70,133	128,995	291,389	34,415	3,251	102,876	140,541
	S	55,580	5,584	31,055	70,061	129,657	291,938	34,950	2,957	103,672	141,579
	O	55,590	5,593	31,107	70,068	130,686	293,045	35,603	2,934	109,139	147,676
	N	55,733	5,604	31,142	70,227	132,470	295,176	35,800	2,955	108,381	147,137
	D	55,569	5,660	31,009	70,290	134,718	297,246	37,419	3,125	109,572	150,116
2000	J	55,218	5,919	30,891	70,074	135,117	297,218	36,557	3,414	108,859	148,830
	F	61,193	7,982	33,356	79,052	150,601	332,184	37,835	3,415	113,517	154,768

(1) Excludes short-term paper.  
*À l'exclusion du papier à court terme.*

Monthly Average Moyenne mensuelle		CHARTERED BANK LIABILITIES (Millions of dollars) PASSIF DES BANQUES À CHARTE (En millions de dollars)							continued suite		
		Canadian dollar deposits Dépôts en dollars canadiens							Other selected liabilities Autres éléments du passif		
		Demand deposits (less private sector float) Dépôts à vue (moins effets du secteur privé en cours de compensation)	Total deposits held by general public Ensemble des dépôts du public	Government of Canada deposits Dépôts du gouvernement canadien	Total deposits (less private sector float) Ensemble des dépôts (moins effets du secteur privé en compensation)	Estimated net private sector float Solde des effets du secteur privé en compensation (estimations)	Gross Canadian dollar deposits Montant brut des dépôts en dollars canadiens	Total Canadian dollar float Ensemble des effets en dollars canadiens en compensation	Bankers' acceptances outstanding Acceptations bancaires en circulation	Subordinated debt payable in Canadian dollars Dette subordonnée payable en dollars canadiens	
		B478	B465	B456	B489	B477	B476	B450	B460	B461	B462
1998	M	56,185	477,177	7,357	6,834	484,534	-4,127	480,408	-4,127	44,919	15,585
	J	55,210	478,467	6,451	6,081	484,918	-2,718	482,200	-2,718	46,295	15,749
	J	56,504	477,619	6,366	5,937	483,986	-3,466	480,519	-3,466	48,371	15,423
	A	56,756	477,296	9,145	8,578	486,441	-3,427	483,014	-3,427	49,386	15,975
	S	59,132	480,408	7,975	7,503	488,383	-4,330	484,053	-4,330	49,276	15,324
	O	58,635	482,275	3,960	3,486	486,235	-3,634	482,601	-3,634	50,034	14,739
	N	59,638	481,233	3,803	3,287	485,037	-5,062	479,975	-5,062	50,650	14,807
	D	58,713	484,874	4,642	4,136	489,516	-2,879	486,637	-2,879	48,744	15,105
1999	J	55,754	474,594	4,128	3,628	478,722	-211	478,511	-211	50,479	15,094
	F	55,372	475,224	5,045	4,922	480,269	-943	479,326	-943	50,680	15,094
	M	58,409	478,906	9,991	9,875	488,896	-3,819	485,077	-3,819	50,985	15,074
	A	53,458	479,936	5,600	5,426	485,536	1,818	487,353	1,818	50,785	15,422
	M	55,282	481,503	7,157	7,019	488,661	692	489,353	692	51,390	16,074
	J	54,264	485,290	4,110	3,974	489,400	1,835	491,235	1,835	52,004	16,302
	J	53,544	485,557	5,145	4,971	490,702	2,486	493,188	2,486	51,969	16,054
	A	58,361	490,291	5,537	5,420	495,828	-291	495,537	-291	49,878	16,087
	S	60,370	493,887	3,508	3,415	497,395	-2,009	495,387	-2,009	49,445	15,959
	O	58,570	499,291	5,452	5,357	504,743	875	505,618	875	49,796	15,930
	N	60,772	503,085	9,602	9,518	512,687	-71	512,617	-71	50,517	16,095
	D	64,559	511,921	8,846	8,742	520,767	-2,251	518,516	-2,251	49,356	15,909
2000	J	62,554	508,602	7,976	7,869	516,578	-1,256	515,322	-1,256	50,410	16,004
	F	65,421	552,373	8,909	8,795	561,281	-1,526	559,755	-1,526	52,808	16,728

Monthly Average Moyenne mensuelle		CHARTERED BANK LIABILITIES (Millions of dollars) PASSIF DES BANQUES À CHARTE (En millions de dollars)			continued suite		CHARTERED BANK FOREIGN CURRENCY ITEMS (Millions of dollars) EFFETS EN MONNAIES ÉTRANGÈRES DES BANQUES À CHARTE (En millions de dollars)						
		Gross Canadian dollar demand deposits Dépôts à vue en dollars canadiens (montant brut)					Foreign currency business with Canadian residents Opérations en monnaies étrangères avec des résidents canadiens						
		Personal chequing Compte de chèques personnels	Other Autres	Total Total			Net foreign currency assets Avoirs nets en monnaies étrangères	Securities Titres	Loans Prêts	Deposits Dépôts			
		B486	B487	B457	B410	B483	B498	B568	B481	B482	B496		
1998	M	13,730	38,329	52,059	-30,243	9,377	29,950	1,408	4,256	45,986	50,242		
	J	13,518	38,975	52,492	-28,611	10,326	30,664	826	4,621	49,134	53,754		
	J	13,438	39,600	53,038	-34,017	11,254	30,861	1,081	4,511	49,405	53,917		
	A	13,414	39,915	53,329	-38,739	10,888	31,665	1,416	3,902	50,163	54,065		
	S	13,378	41,424	54,802	-32,116	10,613	31,120	1,597	4,215	50,469	54,684		
	O	13,801	41,200	55,001	-36,648	11,104	31,525	941	4,190	52,172	56,362		
	N	14,049	40,528	54,576	-35,284	11,078	30,162	809	3,717	51,484	55,201		
	D	14,525	41,309	55,835	-35,952	10,661	30,944	753	3,896	57,669	61,565		
1999	J	14,653	40,890	55,543	-38,155	8,831	29,462	481	4,354	50,276	54,631		
	F	15,047	39,382	54,429	-40,570	13,664	28,371	618	3,471	51,173	54,644		
	M	14,614	39,977	54,590	-38,926	9,738	29,549	993	3,191	50,897	54,088		
	A	14,999	40,277	55,276	-43,316	9,036	28,054	1,326	3,428	51,785	55,213		
	M	15,321	40,653	55,974	-40,443	9,188	26,963	577	3,571	53,341	56,912		
	J	15,417	40,683	56,099	-38,602	7,984	25,785	575	2,933	53,870	56,803		
	J	15,093	40,937	56,030	-37,402	10,666	26,896	1,504	2,817	53,785	56,602		
	A	16,037	42,033	58,070	-32,427	11,189	27,197	954	3,444	54,716	58,160		
	S	15,966	42,395	58,362	-32,797	10,509	26,402	838	4,187	55,792	59,980		
	O	16,260	43,185	59,445	-34,724	11,947	25,630	583	4,960	56,187	61,147		
	N	16,238	44,464	60,701	-31,183	12,125	25,023	802	4,675	57,352	62,027		
	D	16,624	45,684	62,308	-35,857	12,764	25,419	1,103	4,494	55,034	59,528		
2000	J	16,721	44,577	61,298	-37,635	8,585	24,175	413	4,100	53,503	57,604		
	F	17,923	45,972	63,895	-36,387	13,783	25,214	812	5,056	58,774	63,830		

Monthly Average Moyenne mensuelle	SELECTED SEASONALLY ADJUSTED SERIES: CHARTERED BANK ASSETS AND LIABILITIES (Millions of dollars)								BFS Table C8			
	QUELQUES STATISTIQUES BANCAIRES DÉSAISONNALISÉES: AVOIRS ET ENGAGEMENTS DES BANQUES À CHARTE (En millions de dollars)								SBF Tableau C8			
	Canadian dollar assets				Canadian dollar deposits							
	Avoirs en dollars canadiens				Dépôts en dollars canadiens							
Total Canadian dollar assets Ensemble des avoirs en dollars canadiens	Less liquid assets Avoirs de seconde liquidité	General loans Prêts généraux	Total personal loans Prêts personnels totaux	Business loans Prêts aux entreprises	Residential mortgages Prêts hypothé- caires à l'habita- tion	Bankers' acceptances Acceptations bancaires	Net demand Dépôts à vue nets	Personal Savings Dépôts d'épargne des particuliers	Total of which: Ensemble Dont :		Non-personal notice Dépôts à préavis autres que ceux des parti- culiers	
								Notice À préavis	Term À terme fixe			
	B1615	B1616	B1606	B1622	B1623	B1632	B1641	B1601	B1600	B1636	B1637	B1638
1998 M	784,019	591,391	291,278	95,110	196,243	231,006	44,611	56,296	284,752	93,289	192,462	32,512
J	784,196	594,832	293,553	95,386	197,973	232,556	45,809	56,308	284,593	92,896	192,575	32,818
J	792,328	596,804	292,495	96,346	196,135	233,467	47,503	56,997	284,729	92,716	192,415	33,330
A	812,117	605,555	300,244	95,804	203,993	234,063	48,765	57,826	285,678	92,942	192,342	33,215
S	801,879	589,639	289,003	95,848	193,438	233,860	48,881	59,195	286,033	91,736	193,549	32,869
O	794,292	580,493	279,777	96,120	183,306	234,468	49,358	57,941	286,480	90,722	194,365	33,475
N	786,758	582,416	277,895	95,924	181,933	235,930	50,053	57,688	286,820	90,658	195,112	33,951
D	784,016	582,900	276,368	96,541	180,331	236,529	50,298	56,240	287,551	90,615	196,445	33,327
1999 J	786,631	581,680	273,401	96,723	176,670	237,646	51,804	54,440	288,108	91,150	196,853	33,825
F	788,383	583,163	275,896	97,173	178,767	236,771	51,521	56,107	288,663	91,278	197,396	34,112
M	796,830	586,582	276,819	97,659	179,210	237,905	51,055	59,597	289,274	90,920	199,298	34,821
A	816,778	589,947	279,401	98,327	180,942	238,944	51,107	55,109	289,587	91,197	199,678	35,984
M	820,555	596,404	281,199	99,314	182,166	240,038	51,057	55,418	290,737	91,782	200,014	36,081
J	816,868	593,928	280,430	100,337	179,922	240,147	51,432	55,487	291,105	91,753	200,275	35,394
J	809,956	597,594	280,199	100,887	179,298	242,783	50,934	54,194	291,879	92,102	200,082	36,681
A	805,334	600,564	279,846	101,789	177,734	243,587	49,307	59,328	292,434	92,244	199,613	37,352
S	813,050	604,816	281,695	102,181	179,617	244,854	49,199	60,210	293,107	92,448	199,596	37,621
O	824,700	609,628	284,496	102,425	181,792	243,331	49,269	57,913	293,850	92,487	199,850	37,837
N	830,972	611,738	284,966	103,186	181,737	242,359	49,906	58,861	295,437	92,482	201,777	38,022
D	842,837	616,660	288,211	103,625	185,028	242,236	50,876	61,671	296,837	92,492	203,851	38,787
2000 J	853,369	622,924	290,176	105,059	185,041	244,058	51,662	61,100	296,401	91,940	204,494	39,507
F	912,145	662,626	306,748	120,096	186,642	257,747	53,653	66,220	331,039	102,388	228,819	42,418

Monthly and weekly (daily average) Moyenne quotidienne des données mensuelles ou hebdo- madaire	POSITIONS OF MEMBERS OF THE CANADIAN PAYMENTS ASSOCIATION WITH THE BANK OF CANADA (Millions of dollars)					BANK OF CANADA BUYBACK TRANSACTIONS WITH PRIMARY DEALERS (Millions of dollars)			
	POSITIONS DES MEMBRES DE L'ASSOCIATION CANADIENNE DES PAIEMENTS À LA BANQUE DU CANADA (En millions de dollars)					OPÉRATIONS DE VENTE À RÉMÉRÉ DE LA BANQUE DU CANADA AVEC LES NÉGOCIANTS PRINCIPAUX			
	Overdraft loans Prêts pour découvert		Positive balances (1) Soldes créditeurs (1)		Special deposit accounts	Special purchase and resale agreements Prises en pension spéciales		Sales and repurchase agreements Ventes en pension	
	Total Total	Of which: Automated clearing settlement system Dont: système automatisé de compensation et de règlement	Total Total	Of which: Automated clearing settlement system Dont: système automatisé de compensation et de règlement	Comptes spéciaux de dépôt	Amount Montant	Number of days transacted Nombre de jours	Amount Montant	Number of days transacted Nombre de jours
B838 B840	B875 B877	B839 B841	B876 B878	B873 B874	B842 B846	B843 B847	B844 B848	B845 B849	
1999 D	584	565	1,001	563	314	2,551	21	2	1
2000 J	493	453	804	451	319	1,685	17	-	-
F	486	478	925	479	250	269	6	309	10
M	534	519	783	517	250	248	8	64	3
2000 F 2	730	726	1,618	726	250	907	3	-	-
9	359	359	711	358	250	33	1	217	3
16	360	357	752	357	250	233	1	413	3
23	399	368	688	370	250	118	1	561	4
M 1	705	703	994	703	250	172	1	107	2
8	478	476	696	474	250	81	1	245	1
15	556	533	854	531	250	118	2	49	1
22	547	503	712	501	250	762	4	-	-
29	488	488	648	488	250	-	-	-	-
A 5	567	562	1,004	559	250	389	-	-	-
12	450	449	647	447	250	807	4	33	1

(1) Excludes special deposit accounts.  
Ne comprend pas les comptes spéciaux de dépôt.

FINANCIAL MARKET STATISTICS STATISTIQUES DU MARCHÉ FINANCIER															
Effective date Date d'entrée en vigueur	Bank Rate Taux officiel d'escompte				Operating band Fourchette opérationnelle		Target Rate Taux cible	Wednesday le mercredi	Chartered bank administered interest rates Taux d'intérêt pratiqués par les banques à charte						
	Low Bas		High Haut		Prime Taux de base des prêts entre-prises	Conventional mortgage Prêts hypothécaires ordinaires		Non-chequable savings deposits Dépôts d'épargne non transférables chèques	Daily interest savings (balances over \$100 000) Compte d'épargne à intérêt quotidien (soldes supérieurs à 100 000 \$)	5-year personal fixed-term Dépôts à 5 ans des particuliers	Guaranteed investment certificates Certificats de placement garantis				
	1 year à 1 an		5 year à 5 ans			1 year à 1 an	5 year à 5 ans				1 year à 1 an	5 year à 5 ans			
	B114038	B114035	B114036	B114039		B113855	B113871	B113872	B113874	B113882	B113873	B113878	B113880		
1997 10 01	3.75	3.25	3.75	3.50	2000 J 5	6.50	7.35	8.25	0.10	3.80	5.35	4.23	5.48		
					12	6.50	7.60	8.55	0.10	3.86	5.60	4.48	5.73		
					19	6.50	7.60	8.55	0.10	3.95	5.60	4.48	5.73		
					26	6.50	7.60	8.55	0.10	3.95	5.60	4.48	5.73		
					F 2	6.50	7.60	8.55	0.10	3.95	5.60	4.48	5.73		
1998 1 30	5.00	4.50	5.00	4.75	9	6.75	7.60	8.55	0.10	4.03	5.60	4.48	5.73		
					16	6.75	7.60	8.55	0.10	3.97	5.60	4.48	5.73		
					23	6.75	7.60	8.55	0.10	3.97	5.60	4.48	5.73		
					M 1	6.75	7.60	8.35	0.10	3.97	5.60	4.48	5.73		
					8	6.75	7.60	8.35	0.10	3.92	5.35	4.48	5.43		
					15	6.75	7.60	8.35	0.10	4.03	5.35	4.48	5.43		
					22	6.75	7.60	8.35	0.10	4.03	5.35	4.48	5.43		
					29	7.00	7.70	8.35	0.10	4.15	5.35	4.58	5.43		
1999 3 31	5.00	4.50	5.00	4.75	A 5	7.00	7.70	8.35	0.10	4.15	5.35	4.58	5.43		
					12	7.00	7.70	8.35	0.10	4.17	5.35	4.58	5.43		
2000 2 03	5.25	4.75	5.25	5.00											
2000 3 22	5.50	5.00	5.50	5.25											

FINANCIAL MARKET STATISTICS STATISTIQUES DU MARCHÉ FINANCIER														continued suite		
Wednesday and latest week le mercredi et la dernière semaine	Treasury Bills Bons du Trésor				Selected Government of Canada benchmark bond yields Quelques rendements d'obligations du gouvernement canadien de référence							Government of Canada marketable bonds average yields Rendements moyens des obligations négociables du gouvernement canadien				
	1 month à 1 mois	3 month à 3 mois	6 month à 6 mois	1 year à 1 an	2 year à 2 ans	3 year à 3 ans	5 year à 5 ans	7 year à 7 ans	10 year à 10 ans	long-term à long terme	Real Return Bond yield, long term Rendements des obligations à rendement réel, à long terme	1-3 year de 1 à 3 ans	3-5 year de 3 à 5 ans	5-10 year de 5 à 10 ans	over 10 plus de 10 ans	
	B113883 B114023	B113884 B114025	B113885 B114026	B113886 B114027	B113891 B114012	B113892 B114013	B113893 B114014	B113894 B114015	B113895 B114016	B113896 B114017	B113911 B114018	B113864 B114019	B113865 B114020	B113866 B114021	B113867 B114022	
2000 J 5	4.65	5.00	5.36	5.85	6.13	6.30	6.42	6.49	6.48	6.49	4.04	6.12	6.44	6.49	6.52	
	12	4.64	4.98	5.35	5.84	6.16	6.32	6.44	6.51	6.48	4.04	6.13	6.46	6.52	6.52	
	19	4.63	5.07	5.38	5.88	6.20	6.37	6.50	6.57	6.42	4.04	6.18	6.52	6.58	6.50	
	26	4.73	5.05	5.31	5.75	6.07	6.24	6.38	6.45	6.44	4.02	6.04	6.39	6.44	6.36	
	F 2	4.78	5.16	5.45	5.90	6.22	6.38	6.48	6.51	6.43	6.19	6.19	6.49	6.47	6.31	
	9	4.65	4.97	5.27	5.87	6.19	6.38	6.50	6.52	6.45	6.12	6.18	6.50	6.50	6.26	
	16	4.65	5.04	5.36	5.84	6.17	6.34	6.47	6.51	6.45	6.05	6.14	6.48	6.49	6.21	
	23	4.74	4.96	5.32	5.77	6.08	6.21	6.29	6.32	6.19	5.83	6.05	6.31	6.27	5.98	
	M 1	4.66	4.92	5.36	5.78	5.96	6.09	6.16	6.20	6.09	5.82	5.95	6.18	6.15	5.95	
	8	4.86	5.05	5.37	5.81	5.96	6.07	6.17	6.21	6.12	5.80	5.98	6.19	6.18	5.94	
	15	4.89	5.15	5.45	5.86	6.01	6.12	6.18	6.22	6.10	5.86	6.03	6.21	6.17	5.97	
	22	5.04	5.15	5.42	5.81	5.92	6.05	6.02	6.04	5.90	3.82	5.95	6.05	5.98	5.81	
	29	5.10	5.27	5.55	5.95	6.01	6.16	6.13	6.16	6.03	3.80	6.06	6.17	6.12	5.96	
	A 5	5.04	5.27	5.53	5.83	5.82	5.95	5.90	5.94	5.83	3.75	5.89	5.94	5.90	5.83	
	12	4.99	5.34	5.58	5.85	5.82	5.95	5.92	5.94	5.84	3.69	5.89	5.96	5.91	5.83	
2000 A 6	5.03	5.29	5.54	5.85	5.82	5.95	5.92	5.95	5.85	5.75	3.75	5.89	5.95	5.92	5.84	
	7	5.05	5.29	5.55	5.86	5.83	5.95	5.91	5.94	5.81	3.72	5.90	5.95	5.89	5.79	
	10	5.05	5.30	5.55	5.85	5.79	5.91	5.87	5.90	5.77	3.71	5.85	5.91	5.84	5.76	
	11	5.02	5.35	5.57	5.86	5.82	5.95	5.91	5.93	5.82	3.71	5.88	5.95	5.89	5.81	
	12	4.99	5.34	5.58	5.85	5.82	5.95	5.92	5.94	5.84	3.69	5.89	5.96	5.91	5.83	



FINANCIAL MARKET STATISTICS  
STATISTIQUES DU MARCHÉ FINANCIER

continued  
suite

Wednesday and latest week le mercredi et la dernière semaine	Bankers' acceptances Acceptations bancaires				Prime corporate paper rate Taux du papier de premier choix des sociétés		Tuesday (effective date in brackets) le mardi (date d'entrée en vigueur entre parenthèses)	Treasury bill auction Adjudication de bons du Trésor			Amount auctioned Montant adjudgé			Amount maturing Montant arrivant à échéance
	1 month à 1 mois		3 month à 3 mois		1 month à 1 mois	3 month à 3 mois		3 month à 3 mois	6 month à 6 mois	1 year à 1 an	3 month à 3 mois	6 month à 6 mois	1 year à 1 an	
	B113859 B114028	B113881 B114030	B113857 B114031	B113858 B114033	B113903	B113904		B113905	B113906	B113907	B113908	B113909		
2000 J 5	4.99	5.15	5.08	5.25	2000 J 4	4.993	5.357	5.828	3,600	1,700	1,700	7,100		
12	5.01	5.20	5.06	5.24	11									
19	5.02	5.22	5.06	5.25	18	5.076	5.393	5.910	3,800	1,800	1,800	7,500		
26	5.04	5.22	5.09	5.25	25									
F 2	5.12	5.26	5.21	5.37	F 1	5.207	5.490	5.977	3,800	1,800	1,800	7,100		
9	5.10	5.25	5.17	5.32	8									
16	5.09	5.25	5.14	5.30	15	5.101	5.391	5.851	3,800	1,800	1,800	7,600		
23	5.09	5.25	5.17	5.31	22	5.051	5.418	5.827	4,000	1,800	1,800	7,600		
M 1	5.15	5.27	5.20	5.34	29									
8	5.16	5.35	5.19	5.36	M 7									
15	5.22	5.41	5.24	5.42	14	5.160	5.462	5.870	4,200	1,800	1,800	7,800		
22	5.32	5.42	5.44	5.44	21									
29	5.33	5.45	5.35	5.46	28	5.277	5.563	5.941	4,200	1,800	1,800	6,800		
A 5	5.32	5.37	5.33	5.43	A 4									
12	5.32	5.46	5.33	5.46	11	5.351	5.579	5.868	3,800	1,700	1,700	9,500		
2000 A 6	5.32	5.45	5.33	5.45										
7	5.32	5.44	5.33	5.45										
10	5.32	5.44	5.33	5.46										
11	5.32	5.45	5.33	5.47										
12	5.32	5.46	5.33	5.46										

Effective 16 September 1997, the weekly issuance pattern of treasury bills was replaced by a 2-week cycle and the maturity of 3-month treasury bills was lengthened by 7 days. On 19 March 1998 (after a transition phase of six months), the maturity pattern will also follow a 2-week cycle.  
À partir du 16 septembre 1997, le calendrier hebdomadaire des adjudications de bons du Trésor du gouvernement du Canada a été remplacé par un cycle de deux semaines et l'échéance des bons du Trésor à trois mois à été prolongé de sept jours. Le 19 mars 1998 (après une période de transition de six mois), le calendrier des échéances suivra également un cycle de deux semaines.

FINANCIAL MARKET STATISTICS  
STATISTIQUES DU MARCHÉ FINANCIER

continued  
suite

Wednesday le mercredi	Average weighted bond yields (Scotia McLeod) Rendements moyens pondérés des obligations (Scotia McLeod)				Selected U.S. dollar interest rates Quelques taux d'intérêt d'instruments en dollars É.-U.				Forward premium or discount (-) U.S. dollars in Canada Report ou déport (-) sur le dollar É.-U. au Canada					
	Provincials Provinces		All corporates Ensemble des sociétés		Federal funds rate Taux des fonds fédéraux	Prime rate charged by banks Taux de base des prêts bancaires	Commercial paper (adjusted) Papier commercial (taux corrigés)		U.S. Treasuries constant maturity Obligations du Trésor américain à échéance fixe		1 month à 1 mois		3 month à 3 mois	
	mid-term à moyen terme	long-term à long terme	mid-term à moyen terme	long-term à long terme			1 month à 1 mois	3 month à 3 mois	5 year à 5 ans	long-term à long terme				
	B113897	B113868	B113870	B113869	B113802	B113801	B113803	B113804	B113808	B113811	B113898	B113856		
2000 J 5	6.79	7.02	7.26	7.50	4.72	8.50	5.65	5.82	6.51	6.64	-0.92	-0.87		
12	6.79	7.00	7.27	7.49	5.62	8.50	5.66	5.79	6.63	6.71	-0.92	-0.86		
19	6.82	6.95	7.29	7.46	5.59	8.50	5.70	5.86	6.62	6.72	-0.92	-0.78		
26	6.68	6.78	7.14	7.31	5.43	8.50	5.73	5.89	6.62	6.60	-0.93	-0.31		
F 2	6.78	6.80	7.20	7.29	5.66	8.50	5.86	5.97	6.69	6.32	-0.85	-0.85		
9	6.75	6.75	7.19	7.27	5.71	8.75	5.83	5.95	6.77	6.32	-0.76	-0.81		
16	6.76	6.72	7.20	7.24	5.75	8.75	5.83	5.94	6.75	6.27	-0.75	-0.81		
23	6.54	6.53	6.99	7.06	5.72	8.75	5.83	5.95	6.66	6.14	-0.83	-0.83		
M 1	6.42	6.46	6.86	7.00	5.77	8.75	5.85	5.97	6.59	6.16	-0.92	-0.87		
8	6.46	6.47	6.91	6.99	5.73	8.75	5.91	5.98	6.59	6.17	-0.92	-0.86		
15	6.46	6.50	6.89	7.03	5.79	8.75	6.02	6.05	6.50	6.07	-0.91	-0.80		
22	6.28	6.37	6.72	6.86	5.82	9.00	6.09	6.13	6.41	5.97	-0.91	-0.86		
29	6.43	6.55	6.84	7.04	6.01	9.00	6.11	6.18	6.46	5.99	-0.83	-0.89		
A 5	6.21	6.41	6.67	6.99	6.12	9.00	6.08	6.17	6.17	5.81	-0.84	-0.87		
12	6.21	6.42	6.63	7.02							-0.91	-0.86		

Month, week ending Mois ou semaine se terminant à la date indiquée	EXCHANGE RATES COURS DU CHANGE												BFS Table I1 SBF Tableau I1	
	U.S. dollar Dollar É.-U.				Reciprocal of the closing rate (1) Inverse du cours de clôture (1)	U.S. dollar Dollar É.-U.		Other currencies Autres monnaies						Canadian dollar index against C-6 currencies Indice des cours du dollar canadien vis-à-vis des devises du C-6 1992 = 100
	Canadian dollars per unit En dollars canadiens par unité					Canadian cents per unit En cents canadiens par unité		Average of noon spot rates Moyenne des cours du comptant à midi						
	Spot rates Cours du comptant				3-month forward spread Report ou déport à 3 mois	Euro Euro	British pound Livres sterling	French franc Franc français	German mark Mark allemand	Swiss franc Franc suisse	Japanese yen Yen japonais			
High Haut	Low Bas	Closing Clôture	Average noon Moyenne à midi	EMU (2) UEM (2)										
	B3415	B3416	B3414	B3400		B100032	B3412	B3404	B3405	B3411	B3407	B3431		
1999 D	1.4849	1.4420	1.4433	1.4733	0.6929	-0.31	-0.36	1.4899	2.3765	0.2271	0.7618	0.9305	0.014356	82.67
2000 J	1.4615	1.4318	1.4456	1.4489	0.6918	-0.29	-0.30	1.4676	2.3775	0.2237	0.7504	0.9111	0.013743	84.15
F	1.4668	1.4358	1.4496	1.4511	0.6898	-0.31	-0.30	1.4273	2.3221	0.2176	0.7298	0.8880	0.013258	84.39
M	1.4774	1.4485	1.4494	1.4606	0.6899	-0.32	-0.31	1.4088	2.3080	0.2148	0.7203	0.8781	0.013742	83.84
2000 M 1	1.4631	1.4437	1.4484	1.4517	0.6904	-0.31	-0.31	1.4143	2.3078	0.2156	0.7231	0.8798	0.013248	84.42
8	1.4620	1.4495	1.4567	1.4542	0.6865	-0.31	-0.31	1.3957	2.2961	0.2128	0.7136	0.8683	0.013566	84.28
15	1.4700	1.4535	1.4666	1.4613	0.6818	-0.29	-0.30	1.4127	2.3051	0.2154	0.7223	0.8773	0.013826	83.77
22	1.4774	1.4656	1.4699	1.4706	0.6803	-0.31	-0.30	1.4246	2.3113	0.2172	0.7284	0.8841	0.013824	83.26
29	1.4768	1.4517	1.4574	1.4614	0.6862	-0.32	-0.31	1.4092	2.3194	0.2148	0.7205	0.8849	0.013702	83.80
A 5	1.4599	1.4485	1.4497	1.4541	0.6898	-0.31	-0.32	1.3947	2.3181	0.2126	0.7131	0.8799	0.013906	84.15
12	1.4650	1.4491	1.4632	1.4593	0.6834	-0.31	-0.31	1.3984	2.3121	0.2132	0.7150	0.8887	0.013788	83.92

Latest week:  
Dernière semaine :

2000 A 6	1.4536	1.4491	1.4526	1.4518	0.6884	-0.31	-0.31	1.3921	2.2949	0.2122	0.7118	0.8859	0.013860	84.30
7	1.4586	1.4530	1.4572	1.4575	0.6862	-0.31	-0.31	1.3980	2.3074	0.2131	0.7148	0.8898	0.013840	83.99
10	1.4624	1.4568	1.4624	1.4611	0.6838	-0.31	-0.31	1.4012	2.3128	0.2136	0.7164	0.8893	0.013740	83.83
11	1.4648	1.4606	1.4638	1.4639	0.6832	-0.31	-0.31	1.4039	2.3239	0.2140	0.7178	0.8919	0.013690	83.69
12	1.4650	1.4619	1.4632	1.4622	0.6834	-0.31	-0.31	1.3967	2.3217	0.2129	0.7141	0.8868	0.013810	83.77

(1) Canadian dollar expressed in U.S. dollars.

*Dollar canadien exprimé en dollars É.-U.*

(2) The euro is the monetary unit of the European Monetary Union ("EMU"), which commenced on January 1, 1999. The EMU includes Austria, Belgium, Finland, France, Germany, Ireland, Italy, Luxembourg, Netherlands, Portugal and Spain.

*L'euro est l'unité monétaire de l'Union économique et monétaire (UEM) européenne qui est entrée en vigueur le 1er janvier 1999. L'UEM est composée de l'Allemagne, de l'Autriche, de la Belgique, de l'Espagne, de la Finlande, de la France, de l'Irlande, de l'Italie, du Luxembourg, des Pays-Bas et du Portugal.*

Month, week ending Mois ou semaine se terminant à la date indiquée	BANK OF CANADA COMPOSITE OF JOBBER MONEY MARKET RATES (MID-MORNING, BID SIDE) TAUX COMPOSÉS DE LA BANQUE DU CANADA COMMUNIQUÉS PAR DES AGENTS AGRÉÉS DU MARCHÉ MONÉTAIRE (MILIEU DE MATINÉE, COURS ACHETEUR)												
	Treasury bills Bons du Trésor							Bankers' acceptances Acceptations bancaires			Commercial paper Papier commercial		
	Overnight money market financing rate Taux des fonds à un jour		1 month à 1 mois	2 month à 2 mois	3 month à 3 mois	6 month à 6 mois	1 year à 1 an	1 month à 1 mois	2 month à 2 mois	3 month à 3 mois	1 month à 1 mois	2 month à 2 mois	3 month à 3 mois
	B114011	B114000	B114001	B114002	B114003	B114004	B114005	B114006	B114007	B114008	B114009	B114010	
1999 D	4.73	4.64	4.76	4.86	5.18	5.66	5.00	5.06	5.10	5.19	5.25	5.30	
2000 J	4.81	4.81	4.96	5.11	5.37	5.89	5.14	5.22	5.32	5.22	5.29	5.39	
F	5.01	4.85	4.91	5.01	5.34	5.74	5.17	5.22	5.30	5.26	5.33	5.40	
M	5.25	5.12	5.17	5.29	5.56	5.93	5.35	5.39	5.45	5.41	5.45	5.50	
2000 M 1	5.01	4.70	4.79	4.96	5.38	5.81	5.16	5.22	5.28	5.22	5.29	5.36	
8	4.99	4.83	4.90	5.01	5.36	5.80	5.20	5.25	5.36	5.26	5.30	5.39	
15	5.01	4.91	5.01	5.16	5.45	5.85	5.25	5.32	5.42	5.30	5.37	5.47	
22	5.26	5.06	5.10	5.15	5.42	5.81	5.32	5.36	5.42	5.37	5.42	5.49	
29	5.25	5.13	5.17	5.28	5.57	5.96	5.36	5.40	5.45	5.41	5.46	5.51	
A 5	5.26	5.05	5.14	5.27	5.50	5.81	5.33	5.38	5.43	5.39	5.44	5.50	
12	5.24	5.02	5.10	5.36	5.58	5.86	5.33	5.40	5.47	5.41	5.47	5.53	

Latest week:  
Dernière semaine :

2000 A 6	5.25	5.07	5.14	5.30	5.56	5.88	5.33	5.40	5.44	5.41	5.47	5.52
7	5.25	5.08	5.14	5.30	5.56	5.87	5.33	5.38	5.44	5.39	5.44	5.50
10	5.25	5.07	5.14	5.31	5.57	5.87	5.33	5.40	5.46	5.40	5.45	5.51
11	5.25	5.06	5.13	5.31	5.56	5.84	5.34	5.40	5.47	5.40	5.46	5.52
12	5.24	5.02	5.10	5.36	5.58	5.86	5.33	5.40	5.47	5.41	5.47	5.53





		CREDIT MEASURES (Millions of dollars) <i>MESURES DU CRÉDIT (En millions de dollars)</i>							BFS Table E2 SBF Tableau E2	
Monthly average or average of month-ends <i>Moyenne mensuelle ou moyenne de fin de mois</i>		Consumer credit <i>Crédit à la consommation</i>								
		Seasonally adjusted <i>Données désaisonnalisées</i>								
		Chartered banks <i>Banques à charte</i>	Trust and mortgage loan companies <i>Sociétés de fiducie ou de prêt hypothécaire</i>	Credit unions and caisses populaires <i>Caisses populaires et crédit unions</i>	Life insurance companies <i>Compagnies d'assurance-vie</i>	Finance companies and other institutions <i>Sociétés de financement et autres institutions</i>	Special purpose corporations (Securitization)(1) <i>Sociétés spécialisées (Titrisation)(1)</i>	Adjustments to consumer credit(1) <i>Ajustements au crédit à la consommation(1)</i>	Total consumer credit <i>Ensemble du crédit à la consommation</i>	Seasonally adjusted <i>Données désaisonnalisées</i>
		B127	B132	B143	B129	B128	B175	B146	B140	B142
1998	J	96,346	14,575	14,852	4,225	10,524	14,030	-	154,582	154,493
	A	95,804	14,753	14,830	4,250	10,650	14,452	-	154,196	155,038
	S	95,848	14,936	14,806	4,283	10,721	14,945	-	155,800	155,854
	O	96,120	15,089	14,791	4,308	10,903	15,409	-	156,382	156,681
	N	95,924	15,111	14,775	4,325	11,132	15,996	-	156,672	156,882
	D	96,541	15,231	14,752	4,332	11,238	16,057	-	158,254	157,980
1999	J	96,723	15,332	14,736	4,340	11,418	16,030	-	158,309	158,747
	F	97,173	15,361	14,726	4,364	11,753	16,167	-	158,668	159,708
	M	97,659	15,470	14,711	4,378	12,024	16,535	-	161,874	160,963
	A	98,327	15,593	14,682	4,373	12,258	16,777	-	162,465	161,767
	M	99,314	15,731	14,771	4,334	12,617	16,747	-	163,644	163,020
	J	100,337	15,861	14,851	4,306	13,051	16,555	-	165,328	164,965
	J	100,887	16,033	14,928	4,290	13,356	16,532	-	166,124	165,854
	A	101,789	16,292	15,024	4,292	13,301	16,527	-	166,765	167,602
	S	102,181	16,554	15,079	4,303	13,189	17,342	-	168,979	169,091
	O	102,425	16,815	15,243	4,325	13,312	18,482	-	170,225	170,651
	N	103,186	17,012	15,485	4,355	13,362	18,800	-	171,531	171,845
	D	103,625	17,231	15,608	4,375	13,254	19,068	-	173,289	173,031
2000	J	105,059	16,931E	15,585E	4,388E	13,353E	19,411E	-	174,442E	174,992E
	F	120,096		15,570E			22,862E	-		

		CREDIT MEASURES (Millions of dollars) <i>MESURES DU CRÉDIT (En millions de dollars)</i>							continued <i>suite</i>				
Monthly average or average of month-ends <i>Moyenne mensuelle ou moyenne de fin de mois</i>		Residential mortgage credit <i>Crédit hypothécaire à l'habitation</i>											
		Seasonally adjusted <i>Données désaisonnalisées</i>											
		Chartered banks <i>Banques à charte</i>	Trust and mortgage loan companies <i>Sociétés de fiducie ou de prêt hypothécaire</i>	Credit unions and caisses populaires <i>Caisses populaires et crédit unions</i>	Life insurance companies <i>Compagnies d'assurance-vie</i>	Pension funds(1) <i>Caisses de retraite(1)</i>	Finance companies and other institutions(1) <i>Sociétés de financement et autres institutions(1)</i>	NHA mortgage backed securities(1) <i>Titres hypothécaires garantis en vertu de la LHN(1)</i>	Special purpose corporations (Securitization)(1) <i>Sociétés spécialisées (Titrisation)(1)</i>	Total residential mortgage credit <i>Ensemble du crédit hypothécaire à l'habitation</i>	Total household credit <i>Ensemble des crédits aux ménages</i>		
		B982	B983	B943	B984	B940	B985	B941	B929	B938	B942	B151	B166
1998	J	233,467	21,847	52,152	20,172	7,997	26,754	18,149	6,902	387,728	387,675	542,310	542,168
	A	234,063	21,955	52,187	19,840	7,958	26,729	18,168	8,850	390,778	389,933	544,975	544,971
	S	233,860	22,275	52,313	19,541	7,920	26,709	18,042	10,873	392,614	391,551	548,414	547,405
	O	234,468	21,961	52,432	19,366	7,885	26,730	18,269	12,696	393,967	393,629	550,349	550,310
	N	235,930	21,655	52,495	19,317	7,853	26,792	18,501	13,493	396,371	395,687	553,043	552,570
	D	236,529	21,608	52,639	19,248	7,820	26,852	18,642	13,665	398,682	397,431	556,937	555,411
1999	J	237,646	21,606	52,813	19,130	7,803	26,967	19,013	13,720	399,244	399,078	557,553	557,825
	F	236,771	21,466	53,044	19,002	7,803	27,130	20,006	14,806	399,502	399,862	558,169	559,569
	M	237,905	21,297	53,393	18,851	7,802	27,298	20,745	15,791	401,299	402,206	563,172	563,169
	A	238,944	21,308	53,667	18,711	7,800	27,442	20,703	15,781	402,778	404,009	565,244	565,776
	M	240,038	21,203	53,661	18,591	7,798	27,560	20,994	16,026	404,634	406,041	568,277	569,061
	J	240,147	21,458	53,665	18,497	7,796	27,686	21,884	16,275	407,253	408,091	572,581	573,056
	J	242,783	21,303	53,952	18,399	7,857	27,795	22,801	16,027	411,281	411,209	577,405	577,063
	A	243,587	21,094	54,437	18,298	7,980	27,885	23,259	15,887	413,595	412,604	580,360	580,205
	S	244,854	20,852	54,904	18,226	8,101	27,969	23,835	16,010	415,870	414,665	584,849	583,757
	O	243,331	20,526	55,403	18,219	8,144E	28,154	25,692	16,592	416,174E	415,829E	586,400E	586,480E
	N	242,359	20,982	55,924	18,283	8,111E	28,439	27,283	18,175	419,863E	418,928E	591,395E	590,773E
	D	242,236	20,097	56,521	18,325	8,078E	28,726	27,372	18,649	421,768E	420,416E	595,057E	593,447E
2000	J	244,058	19,055E	57,142E	18,266E	8,060E	28,879E	27,327	18,451E	421,844E	421,641E	596,286E	596,633E
	F	257,747		57,705E				27,443	18,707E				

(1) Unadjusted / Données non désaisonnalisées

Monthly average or average of month-ends <i>Moyenne mensuelle ou moyenne de fin de mois</i>		CREDIT MEASURES (Millions of dollars) <i>MESURES DU CRÉDIT (En millions de dollars)</i>								continued <i>suite</i>
		Short term business credit <i>Crédit à court terme aux entreprises</i>				Chartered bank foreign currency loans to residents (2) <i>Prêts en monnaies étrangères consentis par des banques à charte à des résidents (2)</i>	Special purpose corporations (Securitization) <i>Sociétés spécialisées (Titrisation)</i>	Bankers' acceptances <i>Acceptations bancaires</i>	Commercial paper issued by non-financial corporations <i>Papier commercial des sociétés non financières</i>	Adjustments to short-term business credit <i>Ajustements aux crédits à court terme aux entreprises</i>
		Business loans <i>Prêts aux entreprises</i>								
		Chartered banks (1) <i>Banques à charte (1)</i>	Finance companies <i>Sociétés de financement</i>	Other institutions <i>Autres institutions</i>						
		Unadjusted <i>Données non désaisonnalisées</i>	Seasonally adjusted <i>Données désaisonnalisées</i>							
		B2300	B2322	B2301	B2302	B2312	B2330	B2313	B2329	B2316
1998	J	122,464	122,054	15,430	17,074	29,780	9,894	48,371	25,846R	-396
	A	122,861	122,688	14,984	17,195	30,249	9,836	49,386	27,231R	-495
	S	122,324	122,258	14,546	17,342	29,523	9,777	49,276	25,994R	-630
	O	121,973	121,897	14,533	17,500	30,584	9,679	50,034	23,941R	-626
	N	122,160	122,796	14,932	17,634	29,353	9,543	50,650	23,135R	-397
	D	122,797	123,335	15,330	17,779	30,191	9,409	48,744	22,132R	-318
1999	J	123,184	124,290	15,510	17,919	28,981	9,284	50,479	22,104R	-369
	F	122,034	123,118	15,468	18,032	27,754	9,168	50,680	23,322R	-327
	M	123,560	122,825	15,425	18,106	28,556	9,053	50,985	23,087R	-386
	A	124,395	123,433	15,657	18,187	26,727	9,015	50,785	22,557R	-374
	M	125,544	124,714	16,177	18,257	26,385	9,053	51,390	22,176R	-410
	J	123,767	123,566	16,697	18,308	25,210	9,092	52,004	21,891R	-364
	J	124,940	124,608	16,655	18,454	25,392	9,199	51,969	22,363R	-412
	A	125,207	124,987	16,062	18,646	26,243	9,377	49,878	22,990R	-350
	S	125,460	125,425	15,478	18,786	25,564	9,558	49,445	22,685	-405
	O	126,150	126,105	15,398	18,933	25,047	9,733	49,796	22,132	-318
	N	124,878	125,695	15,805	19,089	24,221	9,904	50,517	22,700	-247
	D	126,566	127,090	16,212	19,235	24,316	10,077	49,356	22,751R	-207
2000	J	125,988	127,018	16,398E	19,357E	23,762	10,179E	50,410	22,554R	-528
	F	128,796	129,888			24,402	10,208E	52,808	23,643R	-949

Monthly average or average of month-ends <i>Moyenne mensuelle ou moyenne de fin de mois</i>		CREDIT MEASURES (Millions of dollars) <i>MESURES DU CRÉDIT (En millions de dollars)</i>								continued <i>suite</i>			
		Short term business credit <i>Crédit à court terme aux entreprises</i>				Other business credit <i>Autres crédits aux entreprises</i>			Leasing receivables <i>Créances résultant de baux financiers</i>				
		Total short-term business credit <i>Ensemble des crédits à court terme aux entreprises</i>				Non-residential mortgages <i>Prêts hypothécaires sur immeubles non résidentiels</i>			Chartered banks <i>Banques à charte</i>				
		Unadjusted <i>Données non désaisonnalisées</i>	Seasonally adjusted <i>Données désaisonnalisées</i>		Chartered banks <i>Banques à charte</i>	Trust and mortgage companies <i>Sociétés de fiducie ou de prêt hypothécaire</i>	Credit unions and caisses populaires <i>Caisses populaires et crédit unions</i>	Life insurance companies <i>Compagnies d'assurance-vie</i>	Finance companies and other institutions <i>Sociétés de financement et autres institutions</i>	Chartered banks <i>Banques à charte</i>	Trust and mortgage loan companies <i>Sociétés de fiducie ou de prêt hypothécaire</i>	Finance companies <i>Sociétés de financement</i>	Financial leasing companies <i>Compagnies de crédit-bail financier</i>
		B2317	B2324	B2303	B2304	B2305	B2306	B2307	B2308	B2309	B2310	B2331	
1998	J	268,463 R	266,423 R	14,369	1,363	7,540	25,104	276	2,739	362	12,580	2,049	
	A	271,246 R	269,741 R	14,299	1,370	7,554	24,983	283	2,833	382	12,779	2,186	
	S	268,151 R	267,644 R	14,259	1,361	7,576	24,964	290	2,864	374	12,975	2,321	
	O	267,618 R	267,991 R	14,165	1,315	7,589	24,848	293	2,908	374	13,011	2,477	
	N	267,008 R	267,957 R	14,093	1,281	7,580	24,737	291	2,936	365	12,892	2,655	
	D	266,063 R	268,672 R	13,905	1,279	7,571	24,626	288	2,992	350	12,772	2,832	
1999	J	267,091 R	270,942 R	13,814	1,279	7,576	24,533	286	3,091	355	12,771	2,909	
	F	266,129 R	268,392 R	13,818	1,263	7,611	24,464	284	3,126	354	12,885	2,885	
	M	268,385 R	267,297 R	13,842	1,240	7,648	24,395	282	3,141	356	12,998	2,861	
	A	266,950 R	265,188 R	13,948	1,238	7,668	24,323	269	3,240	356	13,064	2,867	
	M	268,572 R	266,704 R	13,985	1,244	7,677	24,249	245	3,324	332	13,079	2,905	
	J	266,605 R	265,431 R	13,776	1,262	7,702	24,175	221	3,418	351	13,093	2,943	
	J	268,560 R	266,538 R	13,726	1,262	7,753	24,128	207	3,522	347	13,201	2,982	
	A	268,052 R	266,453 R	13,731	1,270	7,805	24,105	204	3,512	345	13,403	3,022	
	S	266,570	266,163	13,838	1,312	7,860	24,082	201	3,616	348	13,602	3,062	
	O	266,872	267,269	13,922	1,348	7,925	24,047	201	3,721	350	13,741	3,091	
	N	266,867	267,971	13,823	1,371	7,984	23,999	205	3,787	349	13,823	3,110	
	D	268,305 R	270,855 R	13,856	1,388	8,022	23,950	208	3,863	347	13,904	3,129	
2000	J	268,119E,R	271,894E,R	13,851	1,390 E	8,041 E	23,891 E	209 E	3,970	340 E	14,010 E	3,149 E	
	F	274,677E,R	276,942E,R	15,123					4,366			3,169 E	

(1) Excludes reverse repos and loans to non-residents. / *Ne comprend pas les prises en pension ni les prêts à des non-résidents.*(2) Excludes reverse repos. / *Ne comprend pas les prises en pension.*

Monthly average or average of month-ends <i>Moyenne mensuelle ou moyenne de fin de mois</i>		CREDIT MEASURES (Millions of dollars) <i>MESURES DU CRÉDIT (En millions de dollars)</i>							continued <i>suite</i>		
		Other business credit <i>Autres crédits aux entreprises</i>					Total business credit <i>Ensemble des crédits aux entreprises</i>		Total household and business credit <i>Ensemble des crédits aux ménages et aux entreprises</i>		
		Special purpose corporations (Securitization) <i>Sociétés spécialisées (Titrisation)</i>	Bonds and debentures <i>Obligations et débetures</i>	Equity and other <i>Actions et autres</i>	Adjustments to other business credit <i>Ajustements aux autres crédits aux entreprises</i>	Total other business credit <i>Ensemble des autres crédits aux entreprises</i>	Unadjusted <i>Données non désaisonnalisées</i>	Seasonally adjusted <i>Données désaisonnalisées</i>	Unadjusted <i>Données non désaisonnalisées</i>	Seasonally adjusted <i>Données désaisonnalisées</i>	
		B2332	B2318	B2319	B2328	B155	B2320	B2325	B2321	B2326	
1998	A	4,602	137,528R	221,544	-	430,344 R	701,590 R	700,085 R	1,246,565 R	1,245,056 R	
	S	4,839	138,536R	221,663	-	432,022 R	700,173 R	699,666 R	1,248,587 R	1,247,071 R	
	O	4,946	139,340R	221,800	-	433,066 R	700,684 R	701,057 R	1,251,033 R	1,251,367 R	
	N	4,917	140,626R	222,759	-	435,131 R	702,139 R	703,087 R	1,255,182 R	1,255,657 R	
	D	5,137	141,401R	223,808	-	436,961 R	703,024 R	705,633 R	1,259,961 R	1,261,045 R	
1999	J	5,346	141,622R	224,468	-	438,050 R	705,141 R	708,992 R	1,262,694 R	1,266,817 R	
	F	5,296	142,914R	225,029	-	439,927 R	706,057 R	708,320 R	1,264,226 R	1,267,889 R	
	M	5,246	144,438R	225,761	-	442,208 R	710,593 R	709,505 R	1,273,765 R	1,272,674 R	
	A	5,295	144,715R	226,547	-	443,530 R	710,480 R	708,718 R	1,275,724 R	1,274,494 R	
	M	5,444	144,800R	227,738	-	445,022 R	713,594 R	711,726 R	1,281,871 R	1,280,786 R	
	J	5,723	145,049R	230,395	-	448,108 R	714,713 R	713,539 R	1,287,294 R	1,286,595 R	
	J	5,913	146,888R	232,425	-	452,354 R	720,914 R	718,892 R	1,298,319 R	1,295,955 R	
	A	5,864	148,798R	233,326	-	455,385 R	723,437 R	721,838 R	1,303,797 R	1,302,043 R	
	S	5,772	149,502R	234,740	-	457,935 R	724,506 R	724,098 R	1,309,354 R	1,307,854 R	
	O	5,815	150,486R	235,940	-	460,586 R	727,458 R	727,855 R	1,313,858E,R	1,314,335E,R	
	N	5,986	151,243R	237,079	-	462,758 R	729,625 R	730,729 R	1,321,020E,R	1,321,501E,R	
	D	6,249	150,986R	238,231	-	464,134 R	732,439 R	734,989 R	1,327,496E,R	1,328,436E,R	
2000	J	6,497E	150,048R	238,985	-	464,382E,R	732,501E,R	736,276E,R	1,328,787E,R	1,332,909E,R	
	F	6,613E	149,530R	240,068	-	465,742E,R	740,420E,R	742,684E,R			
	M		149,397R	241,428R							

End of period En fin de période		GOVERNMENT OF CANADA SECURITIES OUTSTANDING (Par Value) ENCOURS DES TITRES DU GOUVERNEMENT CANADIEN (Valeur nominale)										BFS Table G4 SBF Tableau G4
		Millions of Canadian dollars En millions de dollars canadiens										
		Held by Détenteurs				Government accounts Comptes du gouvernement						
		Bank of Canada Banque du Canada				Treasury bills Bons du Trésor				Short-term instruments Titres à court terme		
		Treasury bills Bons du Trésor				Bonds Obligations				Total		
		Canada Savings Bonds and other retail instruments Obligations d'épargne du Canada et autres titres de placements au détail				Total				Total		
		B2425	B2408	B2400	B2470	B2471	B2469	B2466	B2467	B2413	B2461	
1999	D	93,450	332,347	27,684	453,481	12,254	23,177	35,431	80	4,447	300	4,827
2000	J	91,500	332,378	27,665	451,543	12,068	21,937	34,006	42	4,450	350	4,842
	F	91,600	331,731	27,520	450,851	11,821	21,328	33,149	38	4,450	350	4,838
	M	99,850	323,330	27,428	450,608	10,892	21,329	32,221	45	4,637	-	4,682
2000	M 1	91,600	324,881	27,540	444,021	11,619	20,582	32,202	99	4,413	-	4,512
	8	91,600	325,238	27,490	444,327	11,606	20,773	32,379	80	4,411	-	4,491
	15	94,350	320,785	27,467	442,603	11,944	20,820	32,764	57	4,637	-	4,694
	22	94,350	323,386	27,450	445,186	11,185	21,544	32,729	52	4,637	-	4,689
	29	96,850	323,384	27,430	447,663	11,122	20,499	31,621	39	4,637	-	4,676
	A 5	97,100	322,829	27,483	447,411	10,886	21,163	32,049	120	4,135	-	4,255
	12	97,100	322,828	27,457	447,384	10,979	20,499	31,478	55	4,135	-	4,190

Changes from : Variations par rapport à la :

1999	A 14	3,500	-2,611	-1,347	-458	-848	2,791	1,943	-79	-505	-1,219	-1,802
2000	A 5	-	-1	-26	-27	93	-664	-571	-65	-	-	-65

End of period En fin de période		GOVERNMENT OF CANADA SECURITIES OUTSTANDING (Par Value) ENCOURS DES TITRES DU GOUVERNEMENT CANADIEN (Valeur nominale)				Average of Wednesdays and Wednesday Moyenne mensuelle des mercredis ou données du mercredi	GOVERNMENT OF CANADA CANADIAN DOLLAR DEPOSITS DÉPÔTS EN DOLLARS CANADIENS DU GOUVERNEMENT CANADIEN					
		Millions of Canadian dollars En millions de dollars canadiens				Millions of dollars	Millions of dollars					
		Held by Détenteurs				Held at Détenteurs	Held at Détenteurs					
		General Public Autres détenteurs				Bank of Canada Banque du Canada	Participants Participants					
		Treasury bills Bons du Trésor				Treasury bills Bons du Trésor						
		Marketable bonds and notes Obligations et billets négociables				Canada Savings Bonds and other retail instruments Obligations d'épargne du Canada et autres titres de placements au détail						
		B2477	B2478	B2408	B2475	B54	B2523					
1999	D	81,116	304,423	27,684	413,223	1999 D	11	10,248				10,259
2000	J	79,390	305,639	27,665	412,694	2000 J	309	12,934				13,243
	F	79,741	305,602	27,520	412,863	F	13	12,087				12,100
	M	88,913	297,364	27,428	413,705	M	137	10,244				10,381
2000	M 1	79,882	299,886	27,540	407,308	2000 M 1	16	6,525				6,541
	8	79,914	300,053	27,490	407,457	8	20	11,000				11,020
	15	82,349	295,328	27,467	405,144	15	10	11,739				11,749
	22	83,113	297,205	27,450	407,768	22	622	10,128				10,750
	29	85,689	298,247	27,430	411,366	29	16	11,828				11,844
	A 5	86,094	297,530	27,483	411,107	A 5	12	11,656				11,668
	12	86,066	298,193	27,457	411,716	12	16	12,836				12,852

Changes from : Variations par rapport à la :

1999	A 14	4,427	-3,679	-1,347	-599	1999 A 14	7	4,084				4,091
2000	A 5	-28	663	-26	609	2000 A 5	4	1,180				1,184

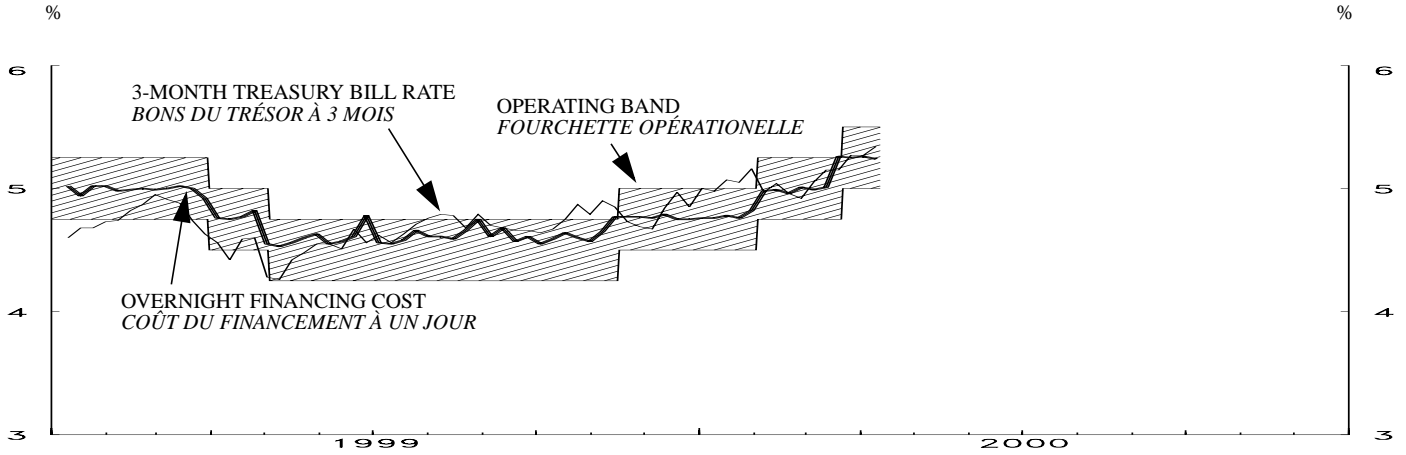
(1) Includes securities denominated in foreign currency (excluding U.S. -pay "Canada Bills").  
Comprend les titres libellés en monnaies étrangères (à l'exclusion des "bons du Canada" en dollars É.-U.).



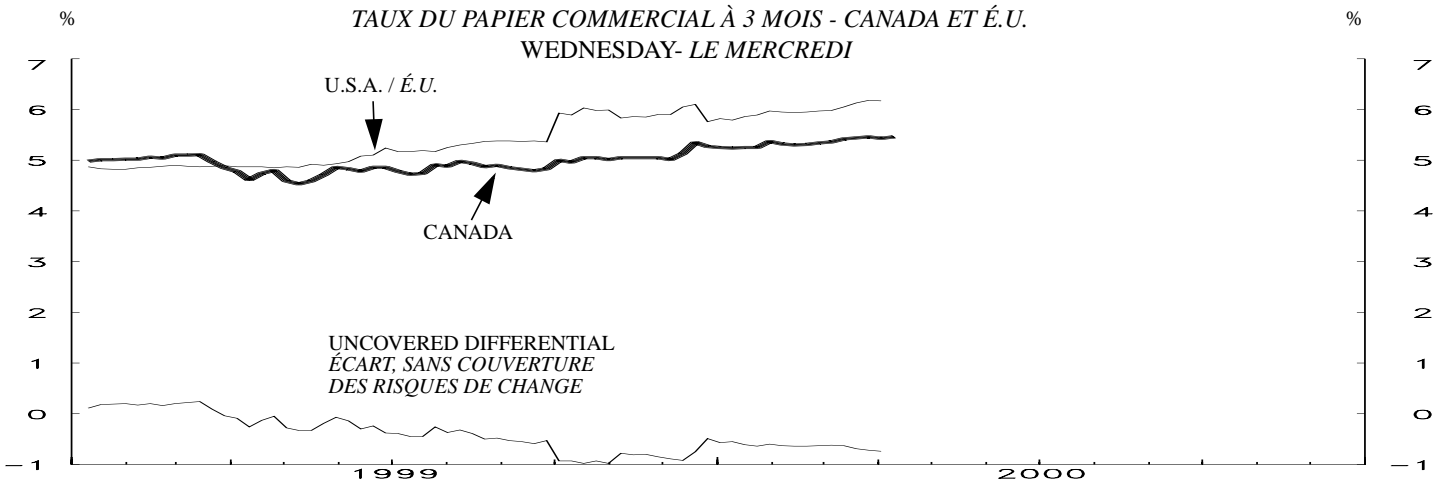
Month Mois	NET NEW SECURITIES ISSUES PLACED IN CANADA AND ABROAD (Millions of Canadian dollars) <i>ÉMISSIONS NETTES DE TITRES PLACÉS AU CANADA ET À L'ÉTRANGER (En millions de dollars canadiens)</i>												BFS Table F4 SBF Tableau F4		
	Government of Canada bonds <i>Obligations du gouvernement canadien</i>	Provincial bonds <i>Obligations des provinces</i>	Municipal bonds <i>Obligations des municipalités</i>	Corporations <i>Sociétés</i>	Preferred and common stocks <i>Actions privilégiées ou ordinaires</i>	Other institutions and foreign debtors <i>Autres institutions et emprunteurs étrangers</i>	Term Securitizations <i>Titrisation à terme</i>	Other NHA mortgage- backed securities <i>Autres titres hypothécaires adossés en vertu de la LHN</i>	Total <i>Total</i>	Treasury bills and other short-term instruments <i>Bons du Trésor et autres titres à court terme</i>	Provincial governments and their enterprises, and municipal governments <i>Provinces, entreprises provinciales et municipalités</i>	Total commercial paper <i>Ensemble du papier commercial</i>	Canadian dollar bankers' acceptances <i>Acceptations bancaires en dollars canadiens</i>	Total net new issues <i>Ensemble des émissions nettes</i>	
	B3045(Q)	B3048(Q)	B3051(Q)	B3054(Q)	B3104(Q)	B3063(Q)	B3169(Q)	B3170(Q)	B3101(Q)	B3161(Q)	B3162(Q)	B3105(Q)	B3108(Q)	B3100(Q)	
1998	J	5,886	5,422	-261	2,992	2,206	-	268	368	16,881	-3,424	4,485	948R	701	34,683R
	J	3,105	158	-86	1,887	2,418	-	229	720	8,431	-2,417		4,611R	2,892	
	A	2,272	-64	26	2,210	479	-	-191	-56	4,676	-880		-172R	185	
	S	-6,429	350	180	358	-237	-6	-61	-52	-5,897	-2,515	-780	-944R	-1,239	5,949R
	O	-3,065	3,479	56	1,804R	539	-12	514	-4	3,311R	821		-342R	3,328	
	N	4,640	-2,708	-323	1,847	1,223	-4	-51	61	4,685	-329		1,807R	-2,978	
	D	3,388	829	214	222	1,012	281	333	528	6,807	11	-1,409	-1,947R	-281	13,485R
1999	J	374	-80	-212	2,778	626	-	409	-203	3,692	-5,793		3,789R	2,736	
	F	-1,383	2,779	139	6,461	591	-12	1,577	465	10,617	2,371		4,070R	-418	
	M	-4,965	-1,067	-8	3,351	995	-8	-100	430	-1,372	12,618	-1,838	2,307R	-930	31,849R
	A	-65	-1,594	-208	2,379	603	-37	17	552	1,647	-4,647		303R	434	
	M	4,149	1,288	-149	4,086R	1,904	-28	564	-47	11,767R	-6,569		944R	97	
	J	5,744	142	-289	2,111	2,406	-	1,216	418	11,748	-2,863	421	-912R	136	12,503R
	J	-375	-360	-209	3,445	1,613	-2	618	1,151	5,881	2,534		1,772R	-1,414	
	A	-1,041	-3,898	-174	-1,059	2,010	-	299	144	-3,719	1,639		-544R	-430	
	S	-12,145	2,634	-153	1,038	4,545	-1	853	1,450	-1,779	2,705	1,374	2,406R	684	11,108R
	O	3,966	-431	-190	273	1,320	-21	2,861	164	7,942	-358		1,188R	912	
	N	7,773	798	-252	1,548R	1,525	-	320	240	11,952R	-1,429		4,764R	879	
	D	91	-273	-716	-3,626	1,101	-	-141	26	-3,538	-247	-503	1,475R	-1,546	21,490R
2000	J	-39	-119	-382	1,207	640	-	51	417	1,775	-2,050		1,993R	1,839	
	F	-792	-1,799R		-314	1,892	-	180	2,292		491		5,267E	2,791	
	M	-8,090	-1,303		-1,204	1,368R	-								

End of period En fin de période	CORPORATE SHORT-TERM PAPER OUTSTANDING <i>ENCOURS DES EFFETS À COURT TERME DES SOCIÉTÉS</i>										BFS Table F2 SBF Tableau F2
	Millions of Canadian dollars <i>En millions de dollars canadiens</i>										
	Commercial Paper <i>Papier commercial</i>			Canadian dollar bankers' acceptances <i>Acceptations bancaires en dollars canadiens</i>		Total corporate short-term paper <i>Papier à court terme émis par les sociétés</i>		Treasury bills and other short-term paper <i>Bons du Trésor et autres effets à court terme</i>		Total treasury bills and other short-term paper <i>Ensemble des bons du Trésor et autres effets à court terme</i>	Commercial paper issued by Foreign Corporations <i>Papier commercial des sociétés étrangères</i>
	Total	Of which: paper issued by non financial corporations <i>Dont: papier des sociétés non financières</i>	Of which: securitizations <i>Dont: titrisation</i>	Of which: U.S. dollars <i>Dont: dollars É.-U.</i>				Provincial governments and their enterprises <i>Provinces et entreprises provinciales</i>	Municipal governments <i>Municipalités</i>		
	B15009	B15020	B15024	B15025	B15011	B15014	B15021	B15022	B15023	B15026	
1998	M	89,568R	27,053R	33,345R	13,926R	43,315	132,883R	18,569		173R	
	J	90,516R	24,413R	34,425R	13,983R	44,016	134,532R	19,398	219	267R	
	J	95,127R	27,278R	36,290R	15,869R	46,908	142,035R	18,962		225R	
	A	94,955R	27,183R	35,929R	16,616R	47,093	142,048R	18,124		276R	
	S	94,011R	24,804R	36,853	14,830R	45,854	139,865R	18,653	183	165R	
	O	93,669R	23,078R	39,227R	14,662R	49,182	142,851R	19,152		91R	
	N	95,476R	23,191R	39,921R	13,777R	46,204	141,680R	18,960		174R	
	D	93,529R	21,072R	41,380R	12,016R	45,923	139,452R	17,305	122	24R	
1999	J	97,318R	23,135R	41,006R	13,376R	48,659	145,977R	17,089		18R	
	F	101,388R	23,508R	42,399	15,406R	48,241	149,629R	16,528		31R	
	M	103,695R	22,665R	42,662	12,633R	47,311	151,006R	15,299	290	62R	
	A	103,998R	22,448R	43,234	14,035R	47,745	151,743R	16,642		145R	
	M	104,942R	21,904R	43,531	15,413	47,842	152,784R	16,734		115R	
	J	104,030R	21,878R	43,692	12,769	47,978	152,008R	15,864	146	65R	
	J	105,802R	22,848R	44,762	12,249	46,564	152,366R	16,115		387R	
	A	105,258R	23,132	45,006	11,019R	46,134	151,392R	17,195		954R	
	S	107,664R	22,237	47,190	10,224	46,818	154,482R	17,086	298	1,267R	
	O	108,852R	22,026	48,554	10,805	47,730	156,582R	16,851		1,219R	
	N	113,616R	23,373	50,763	12,106	48,609	162,225R	16,926		1,285R	
	D	115,091R	22,128R	53,245	11,833	47,063	162,154R	16,593	289		
2000	J	117,084R	22,979R	53,112R	13,323	48,902	165,986R	16,501		537R	
	F	122,351E	24,307R	55,633E	13,770	51,693	174,044E	15,735			

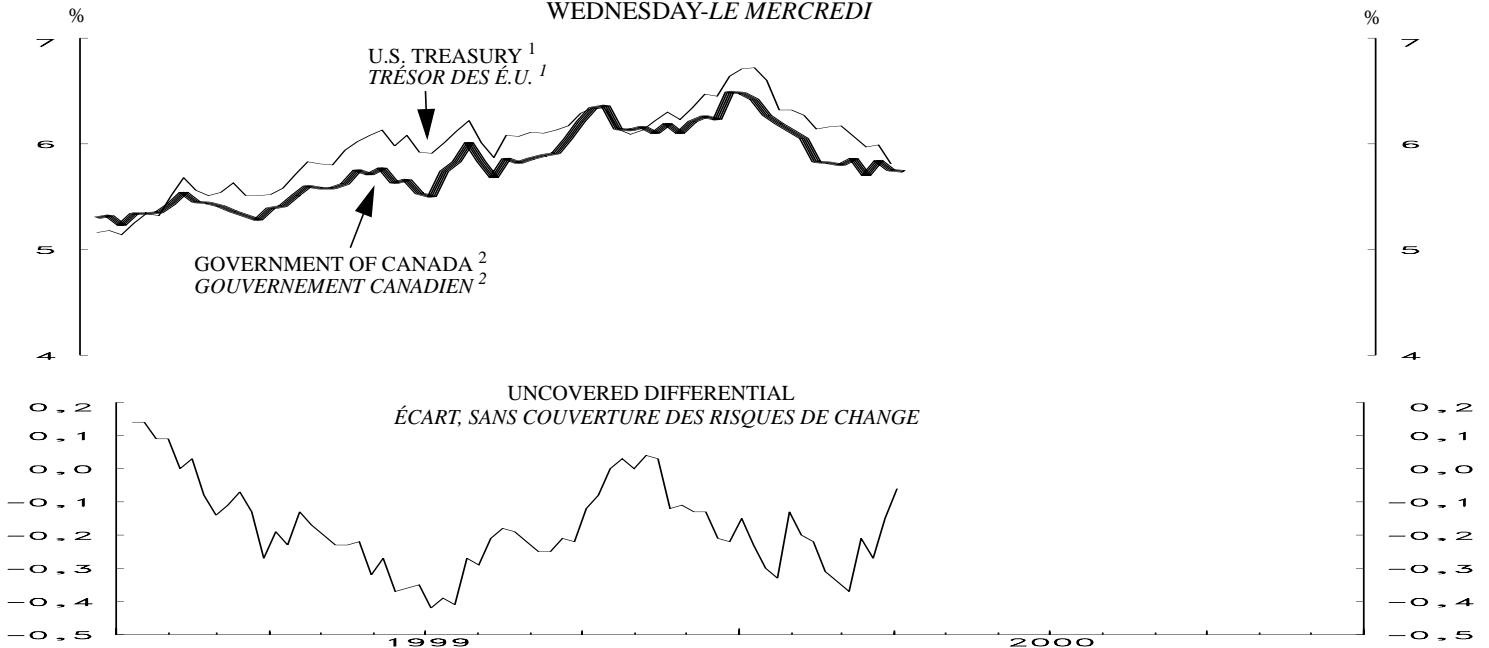
3-MONTH TREASURY BILL RATE AND OVERNIGHT FINANCING COST  
 TAUX DES BONS DU TRÉSOR À 3 MOIS ET COÛT DU FINANCEMENT À 1 JOUR



CANADA- U.S. 3-MONTH COMMERCIAL PAPER RATE  
 TAUX DU PAPIER COMMERCIAL À 3 MOIS - CANADA ET É.U.  
 WEDNESDAY- LE MERCREDI



CANADA- U.S. GOVERNMENT LONG-TERM BOND YIELDS  
 OBLIGATIONS À LONG TERME DES GOUVERNEMENTS CANADIEN ET AMÉRICAIN  
 WEDNESDAY-LE MERCREDI

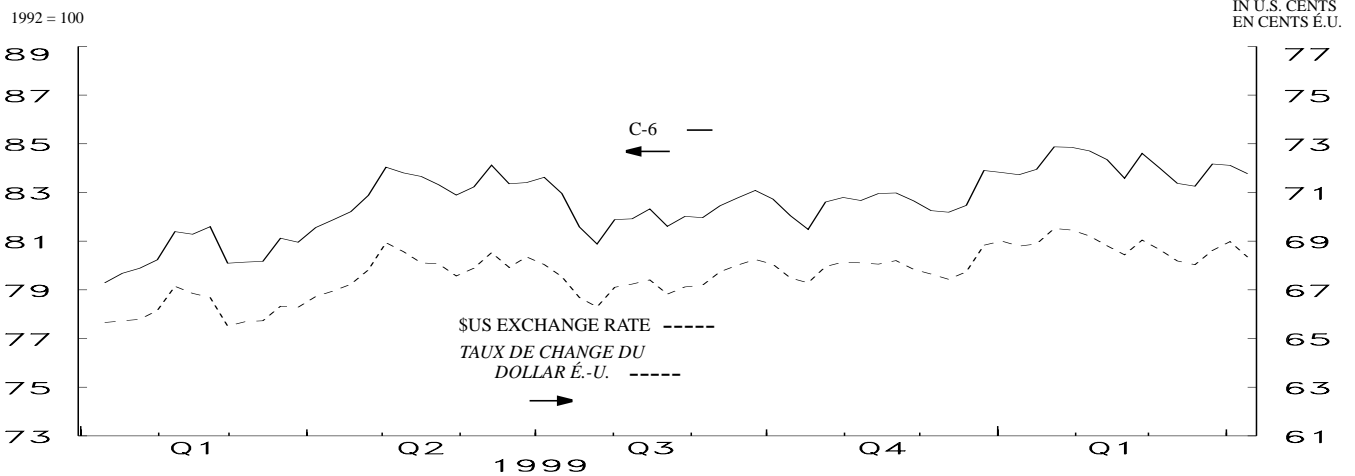


1. STARTING NOVEMBER 3, 1999, 6 1/8% 15/08/2029. / À PARTIR DU 3 NOVEMBRE 1999, 6 1/8% 15/08/2029.  
 2. STARTING APRIL 30, 1997, 8% 01/06/2027. / À PARTIR DU 30 AVRIL 1997, 8% 01/06/2027.

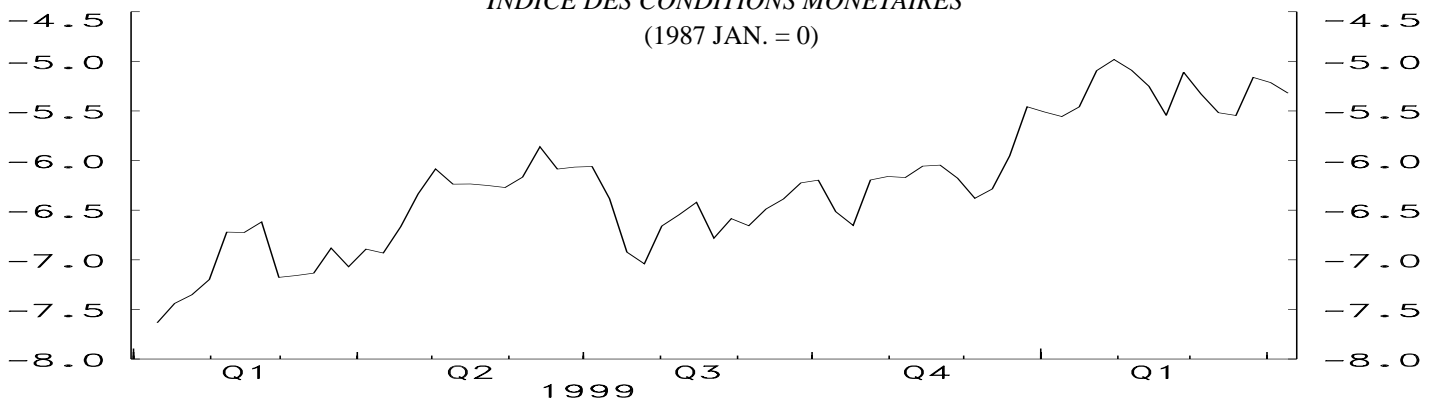
MONETARY CONDITIONS INDEX / *INDICE DES CONDITIONS MONÉTAIRES*  
WEDNESDAY / *LE MERCREDI*



C-6 EXCHANGE RATE INDEX AND \$U.S. EXCHANGE RATE  
*INDICE PONDÉRÉ DU TAUX DE CHANGE PAR RAPPORT AU C-6 ET LE TAUX DE CHANGE DU DOLLAR É.-U.*



MONETARY CONDITIONS INDEX  
*INDICE DES CONDITIONS MONÉTAIRES*  
(1987 JAN. = 0)

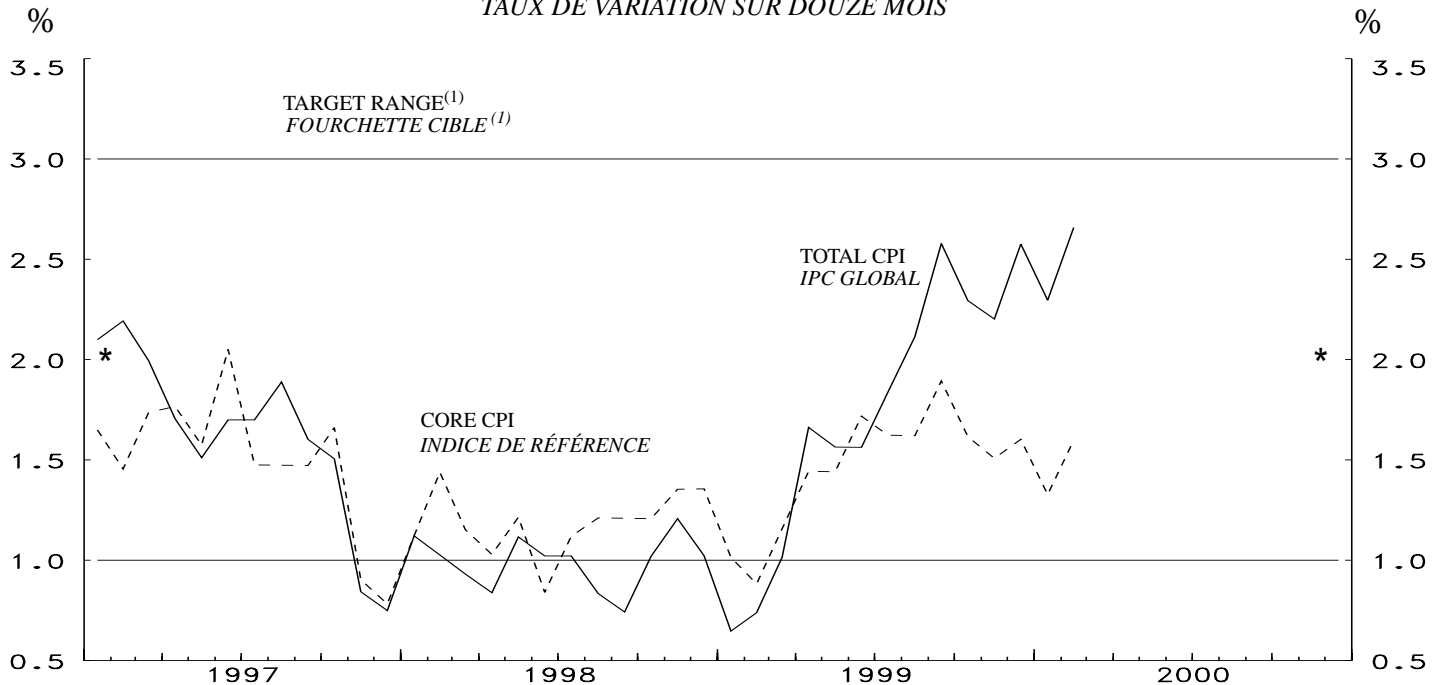


LAST DATA POINT PLOTTED: 12-Apr-00  
FIN DE LA PÉRIODE CONSIDÉRÉE: 12-avr-00

NOTE: THE MONETARY CONDITIONS INDEX IS A WEIGHTED SUM OF THE CHANGES IN THE 3-MONTH COMMERCIAL PAPER RATE AND THE C-6 TRADE-WEIGHTED EXCHANGE RATE (SEE TECHNICAL NOTE IN THE WINTER 1998-1999 ISSUE OF THE BANK OF CANADA REVIEW, PAGES 125 AND 126) FROM JANUARY 1987. THE INDEX IS CALCULATED AS THE CHANGE IN THE INTEREST RATE PLUS ONE-THIRD OF THE PERCENTAGE CHANGE IN THE EXCHANGE RATE. THE BANK DOES NOT TRY TO MAINTAIN A PRECISE MCI LEVEL IN THE SHORT RUN. SEE *MONETARY POLICY REPORT*, MAY 1995, P.14.

NOTA: L'INDICE DES CONDITIONS MONÉTAIRES EST UNE SOMME PONDÉRÉE DES VARIATIONS DU TAUX DU PAPIER COMMERCIAL À 3 MOIS ET DU TAUX DE CHANGE PAR RAPPORT AUX MONNAIES DU C-6 (VOIR LA NOTE TECHNIQUE PUBLIÉE DANS LA LIVRAISON D'HIVER 1998-1999 DE LA REVUE DE LA BANQUE DU CANADA, PAGES 125 ET 126) PONDÉRÉ EN FONCTION DES ÉCHANGES COMMERCIAUX DEPUIS JANVIER 1987. ON OBTIENT CET INDICE EN ADDITIONNANT LA VARIATION DU TAUX D'INTÉRÊT ET LE TIERS DE LA VARIATION, ÉTABLIE EN POURCENTAGE, DU TAUX DE CHANGE. LA BANQUE NE S'EFFORCE PAS, AU JOUR LE JOUR, DE MAINTENIR L'ICM À UN NIVEAU PRÉCIS. VOIR LE RAPPORT SUR LA POLITIQUE MONÉTAIRE, MAI 1995, P.15.

CONSUMER PRICE INDEX  
YEAR-OVER-YEAR PERCENTAGE CHANGE  
INDICE DES PRIX À LA CONSOMMATION  
TAUX DE VARIATION SUR DOUZE MOIS



LAST DATA POINT PLOTTED: Feb 00  
FIN DE LA PÉRIODE CONSIDÉRÉE: fév 00

\* Inflation - control target / \* Cibles de maîtrise de l'inflation

(1) Note: Although the targets are expressed in terms of the total CPI, the Bank of Canada bases its policy actions on a core measure of the CPI excluding food, energy, and the effects of indirect taxes.

Bien que les cibles soient exprimées en fonction de l'IPC global, la Banque du Canada utilise une indice de référence de l'inflation tendancielle, qui exclut les aliments, l'énergie et l'incidence des impôts indirects lorsque vient le moment de formuler sa politique monétaire.

CONSUMER PRICE INDEX INDICE DES PRIX À LA CONSOMMATION							MONETARY CONDITIONS INDEX INDICE DES CONDITIONS MONÉTAIRES				
Month Mois	Total CPI IPC Global		Percentage (y/y) (unadjusted) Taux de variation (a/a) (non désaisonnalisés)				Wednesday le mercredi	3-Month prime corporate paper rate Taux du papier commercial de premier choix des sociétés à 3 mois	Canadian dollar index against C-6 currencies Indice du dollar canadien vis-à-vis des devises du C-6	Monetary conditions index Indice des conditions monétaires	
	Unadjusted Données non désai- sonnalisées	Seasonally adjusted Données désaison- nalisées	Total CPI IPC Global	Core CPI Indice de référence	Alternative measures of trend inflation Autres mesures de l'inflation tendancielle CPIX IPCX						CPIW IPCP
	P100000	P119500				B3319		B113858	B113929		
1998	J	108.8	108.5	1.0	1.1	1.3	1.3	1999 D 15	5.13	82.19	-6.29
	A	108.8	108.5	0.8	1.2	1.2	1.3	22	5.35	82.47	-5.95
	S	108.6	108.4	0.7	1.2	1.2	1.3	29	5.27	83.90	-5.46
	O	109.0	108.8	1.0	1.2	1.2	1.3				
	N	109.0	108.9	1.2	1.4	1.5	1.5	2000 J 5	5.25	83.82	-5.51
	D	108.7	108.8	1.0	1.4	1.2	1.3	12	5.24	83.73	-5.56
1999	J	108.9	108.9	0.6	1.0	0.9	1.1	19	5.25	83.95	-5.46
	F	109.1	109.0	0.7	0.9	0.9	1.1	26	5.25	84.87	-5.09
	M	109.5	109.3	1.0	1.2	1.1	1.3	F 2	5.37	84.85	-4.98
	A	110.1	109.9	1.7	1.4	1.4	1.6	9	5.32	84.71	-5.09
	M	110.4	110.0	1.6	1.4	1.4	1.5	16	5.30	84.35	-5.25
	J	110.5	110.1	1.6	1.7	1.5	1.5	23	5.31	83.58	-5.54
	J	110.8	110.5	1.8	1.6	1.6	1.6				
	A	111.1	110.8	2.1	1.6	1.6	1.6	M 1	5.34	84.60	-5.11
	S	111.4	111.2	2.6	1.9	1.9	1.9	8	5.36	84.00	-5.33
	O	111.5	111.2	2.3	1.6	1.6	1.7	15	5.42	83.37	-5.52
	N	111.4	111.3	2.2	1.5	1.4	1.7	22	5.44	83.26	-5.55
	D	111.5	111.7	2.6	1.6	1.4	1.7	29	5.46	84.17	-5.16
2000	J	111.4	111.5	2.3	1.3	1.3	1.5	A 5	5.43	84.11	-5.21
	F	112.0	112.0	2.7	1.6	1.2	1.6	12	5.46	83.77	-5.32

Core CPI: The CPI excluding food, energy and the effect of indirect taxes. / L'indice de référence est l'IPC hors alimentation, énergie et effet des impôts indirects.

CPIX: The CPI excluding the eight most volatile components (fruits, vegetables, gasoline, fuel oil, natural gas, mortgage interest, inter-city transportation and tobacco products) as well as the effect of indirect taxes on the remaining components. CANSIM identifier for this series (in level terms) is B3328. / L'IPCX exclut de l'IPC les huit composantes les plus volatiles (fruits, légumes, essence, mazout, gaz naturel, intérêts hypothécaires, transport interurbain et produits du tabac) ainsi que l'effet des impôts indirects sur les autres composantes. Le numéro d'identification de Cansim applicable à cette série (données exprimées en valeur absolue) est le B3328.

CPIW: In this measure, each component of the total CPI is multiplied by an additional weight that is inversely proportional to the component's volatility, so that the more volatile the component the less it influences the overall index. / Dans IPCP, chacune des composantes de l'IPC global est multipliée par une pondération additionnelle qui est inversement proportionnelle à la variabilité de la composante, afin que les plus volatiles d'entre elles influencent moins l'évolution de l'indice global.