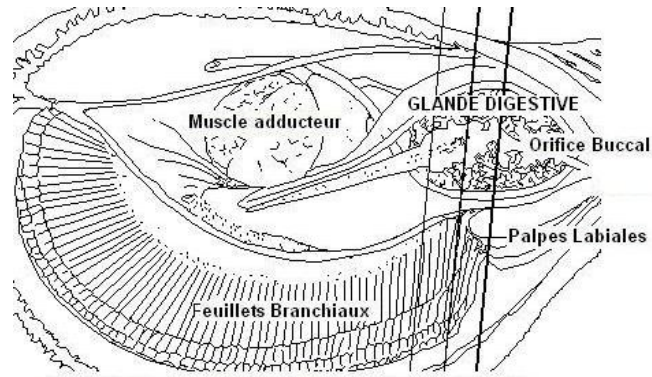


ANNEXE 1

Figure 1. Anatomie de l'huître - Emplacement de la Glande Digestive (Estomac)(Section 7.3.1)



Modifié à partir d'illustrations d'A Lippson présentées dans Howard and Smith (1983)

Figure 2. Huître dans sa demi-coquille, illustrant l'orientation des structures par rapport au diagramme de la figure 1.

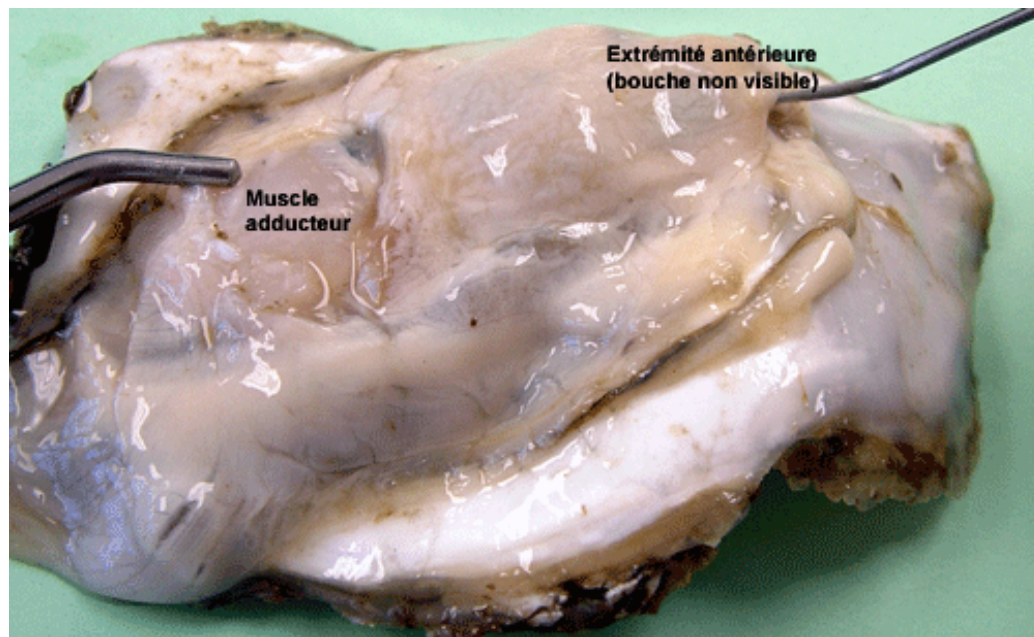


Figure 3. Photographie d'une huître partiellement disséquée montrant les principaux repères anatomiques.

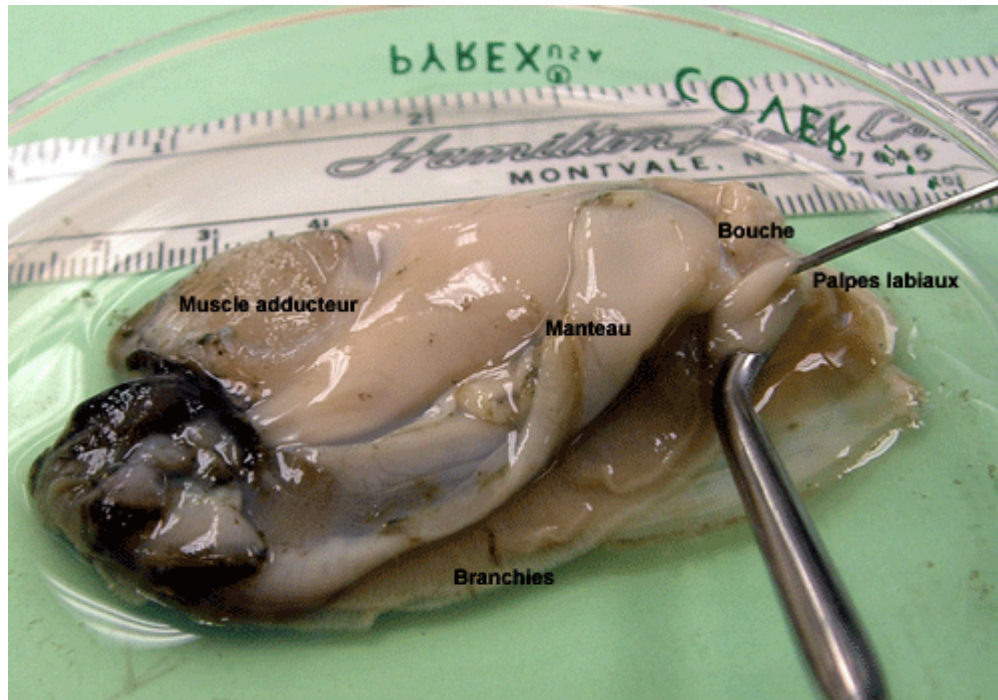


Figure 4. Photographie d'une huître disséquée montrant la glande digestive et d'autres repères anatomiques pertinents.

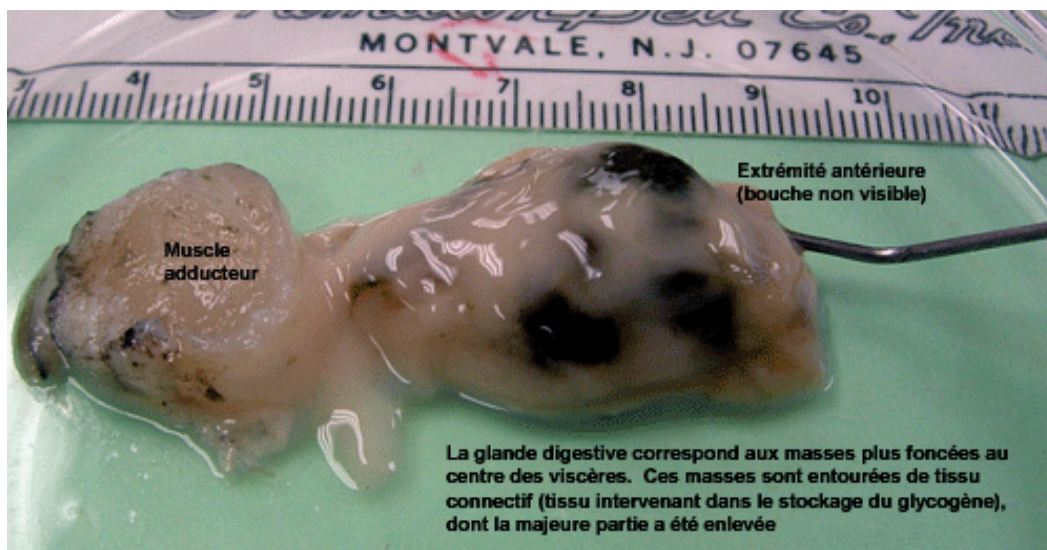


Figure 5: Partition de la phase aqueuse et de la phase organique (Section 7.3.10)

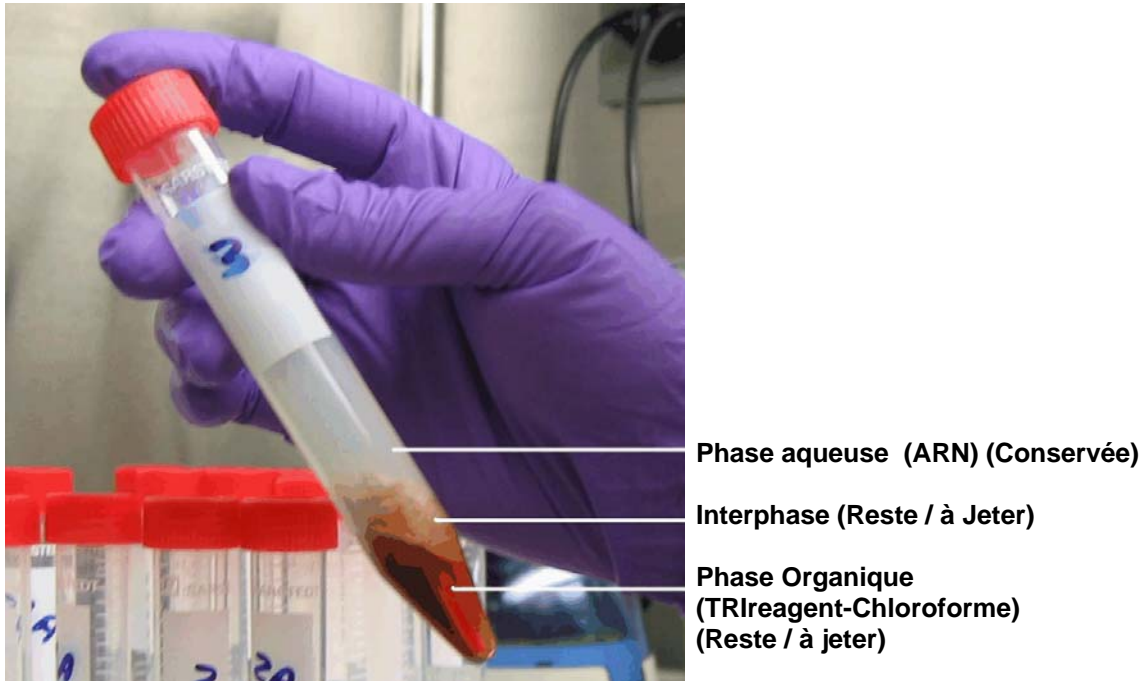


Figure 6 Guide de lecture des réactions ACP-TI

Legende	
(+)	Positif faible
+	Positif
2+	Positif fort
Neg	Négatif

Actine fragment de 257 pb →

Kageyama Norovirus
génogroupe II
fragment de 98 pb (+), +, 2+ ou Neg →

