

Figure 1

Incidence de la tuberculose et taux de mortalité lui étant attribuable - Canada : 1924-2002

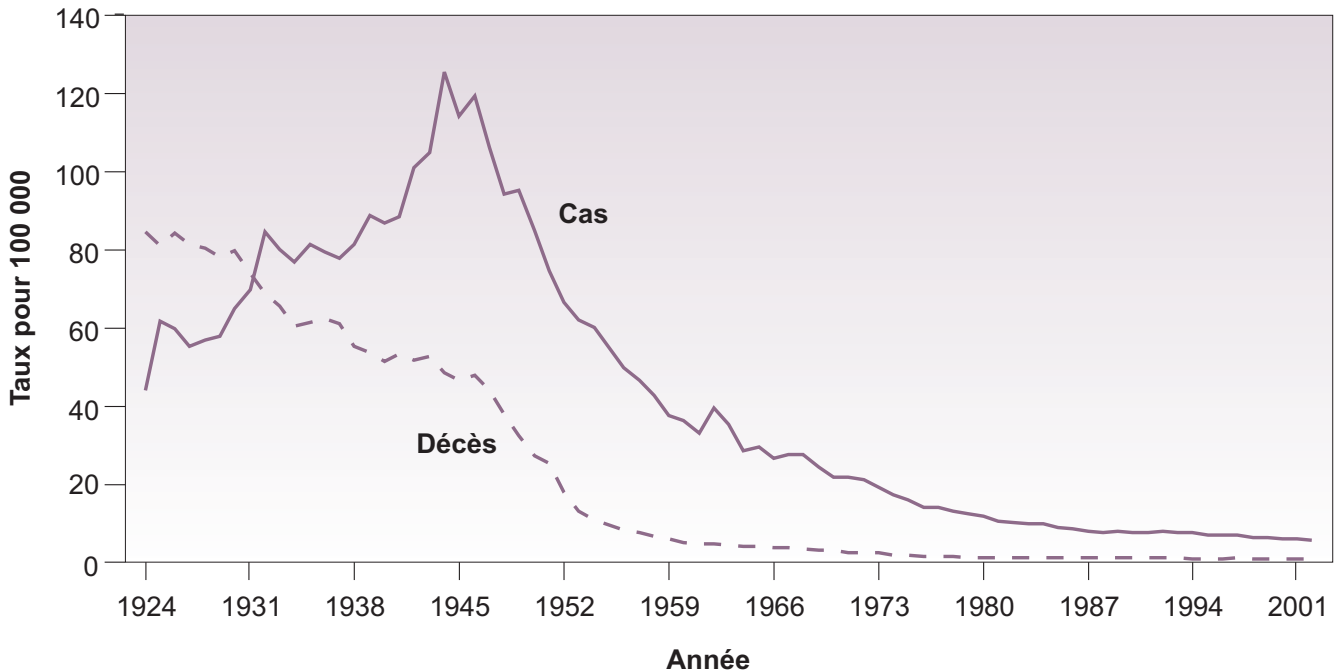


Figure 2

Cas de tuberculose et incidence de la maladie – Canada : 1982-2002

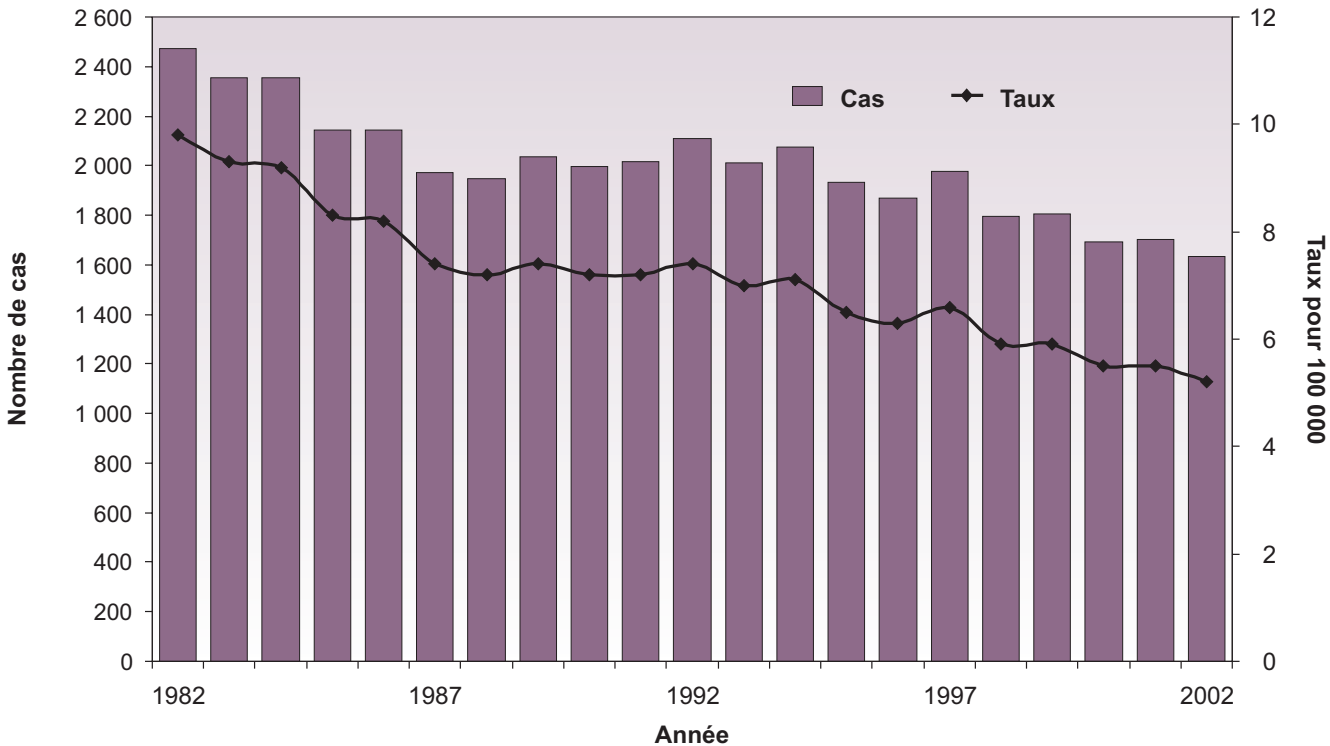


Figure 3

Incidence de la tuberculose par province/territoire par rapport au taux national (5,2 pour 100 000) : 2002

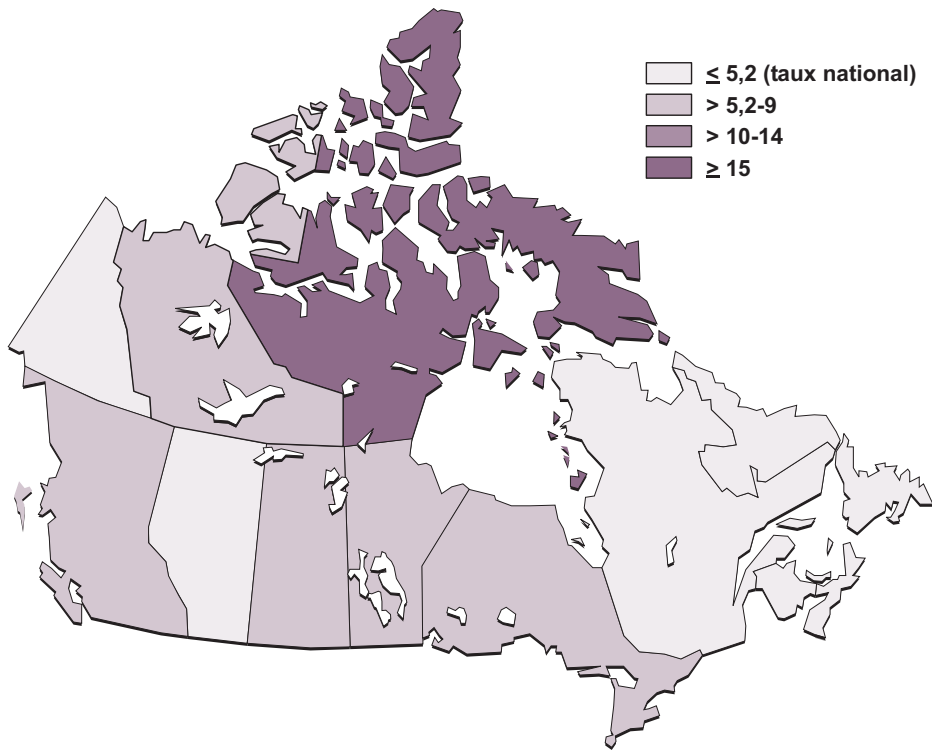


Figure 4

Incidence de la tuberculose selon le sexe – Canada : 1982–2002

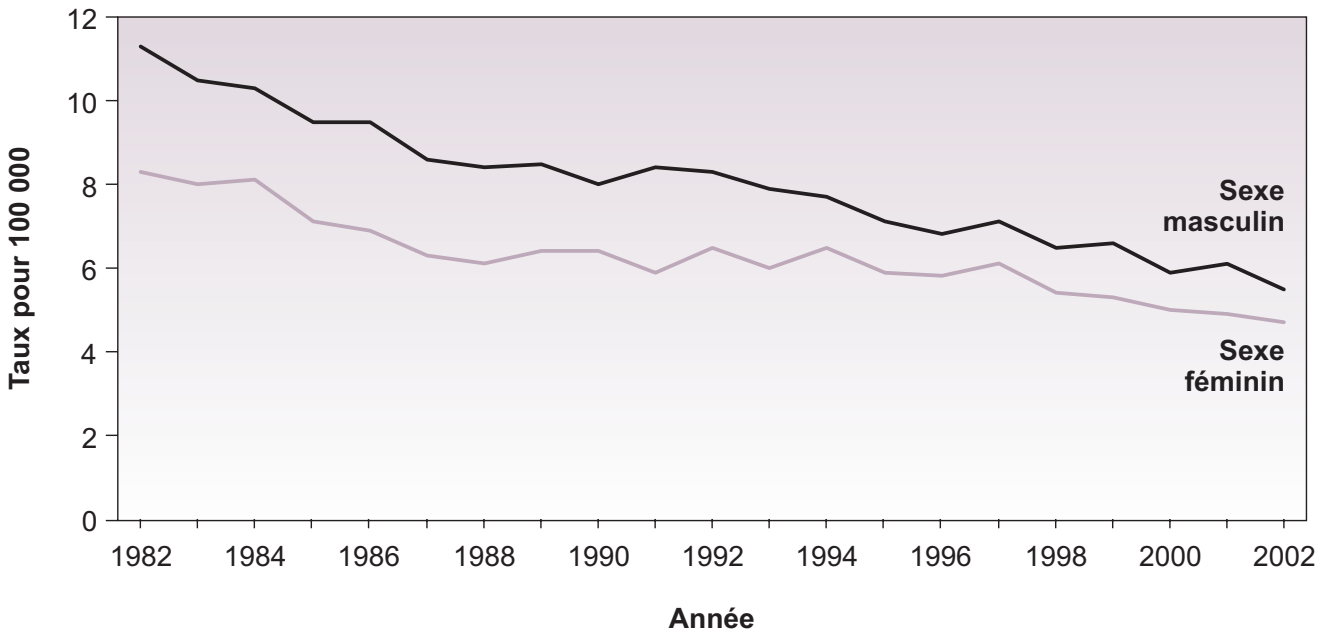


Figure 5

Incidence de la tuberculose selon le groupe d'âge – Canada : 2002

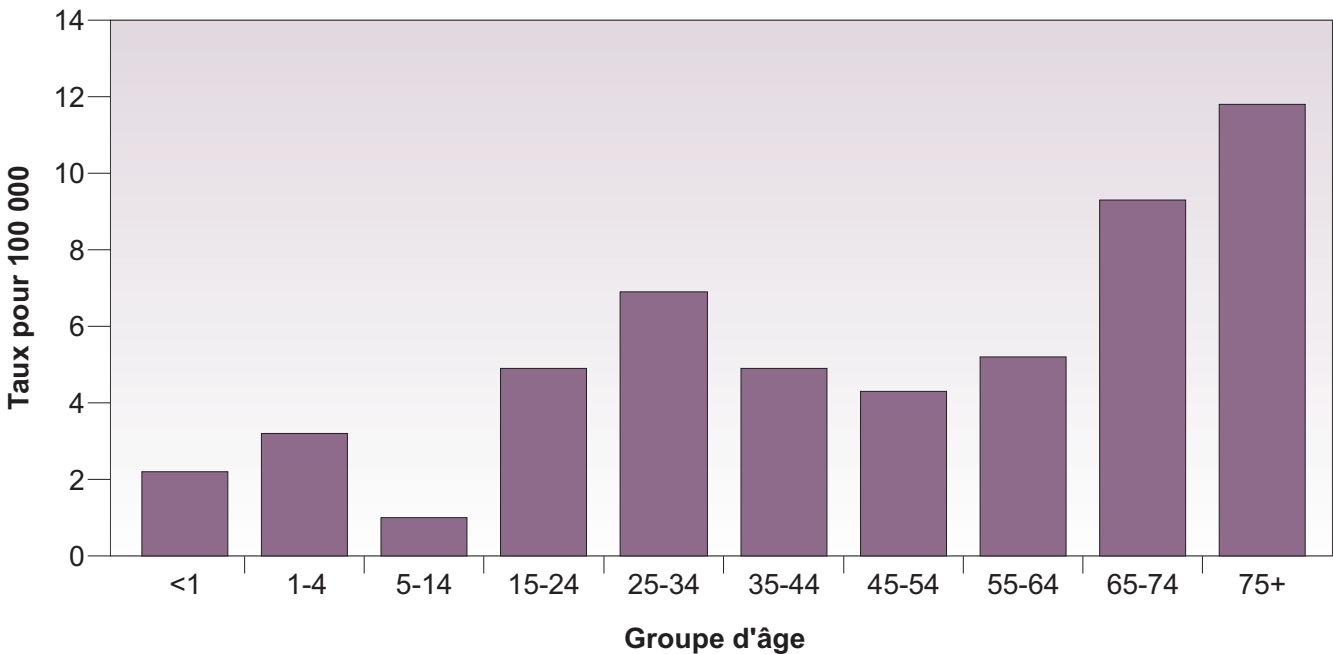


Figure 6

Incidence de la tuberculose selon le groupe d'âge et le sexe – Canada : 2002

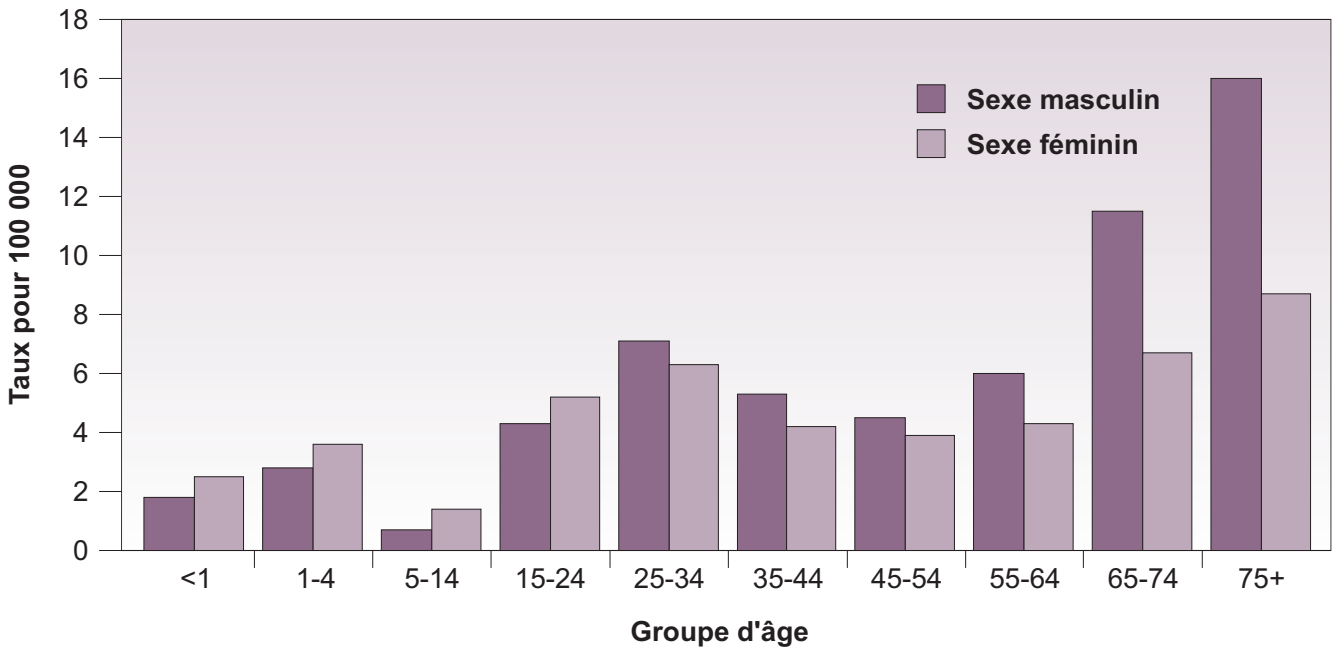


Figure 7

Proportion des cas de tuberculose selon l'origine – Canada : 1982-2002

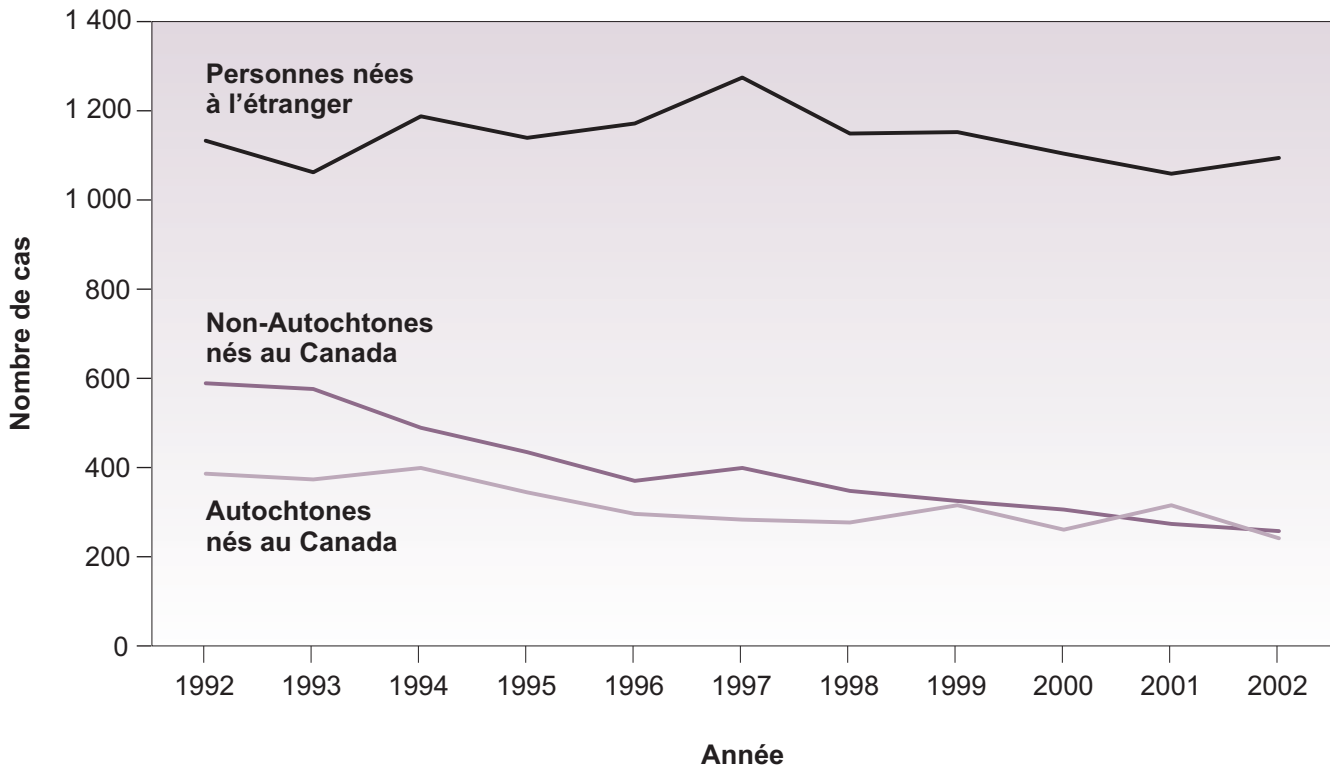


Figure 8

Nombre de cas de tuberculose selon l'origine – Canada : 1992-2002

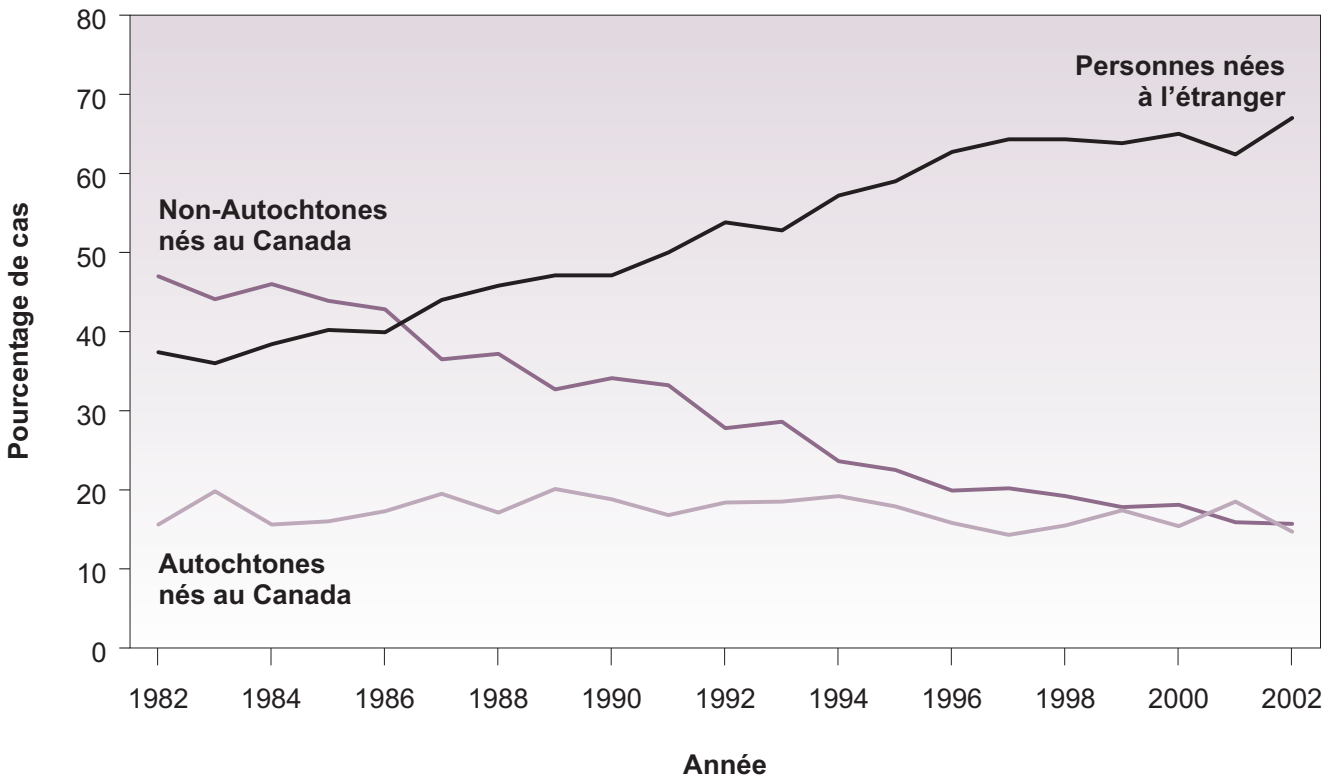


Figure 9

Incidence de la tuberculose selon l'origine – Canada : 2002

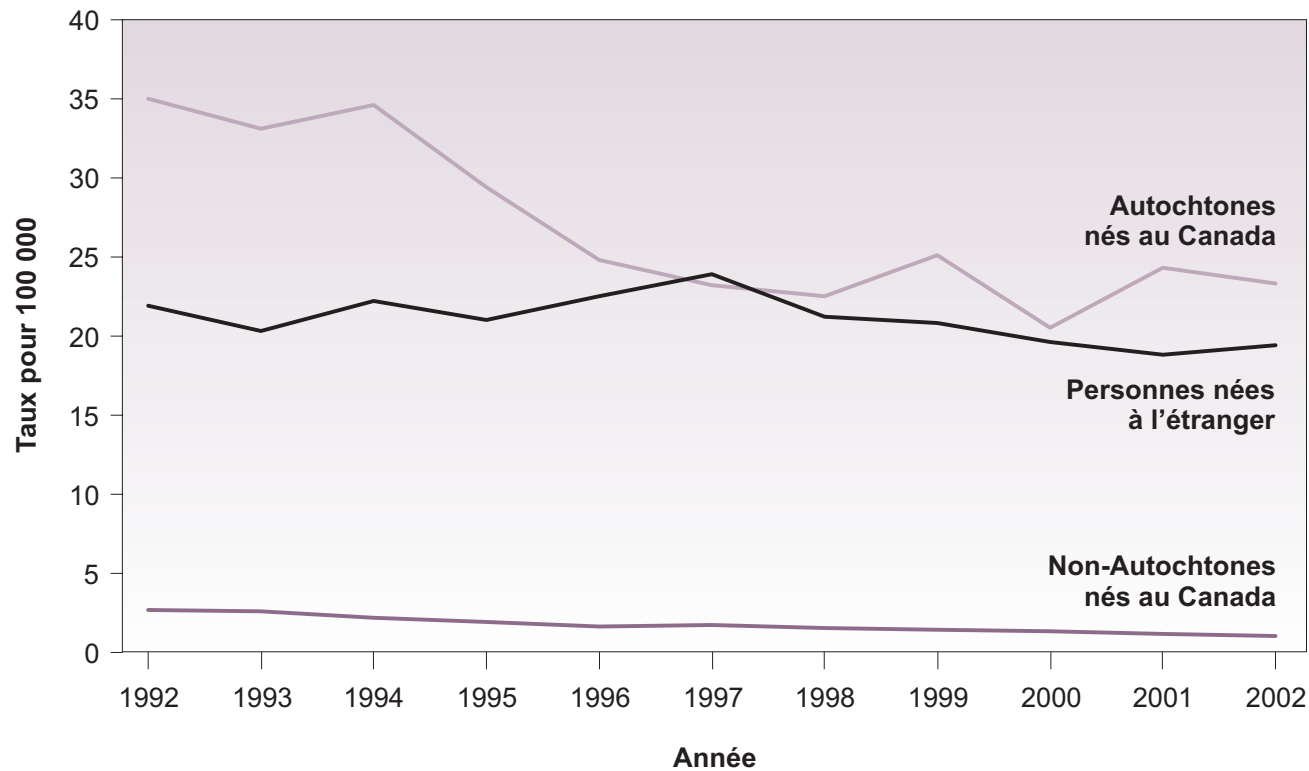


Figure 10

Cas de tuberculose selon le groupe d'âge et l'origine – Canada : 2002

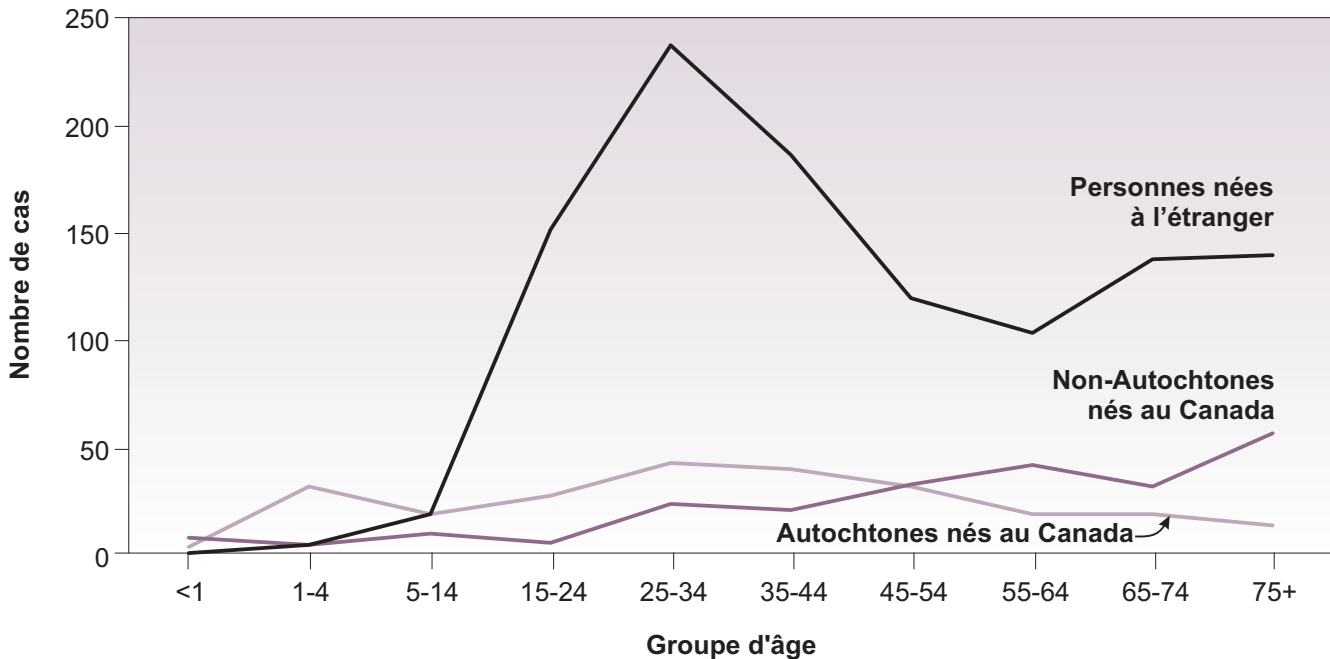
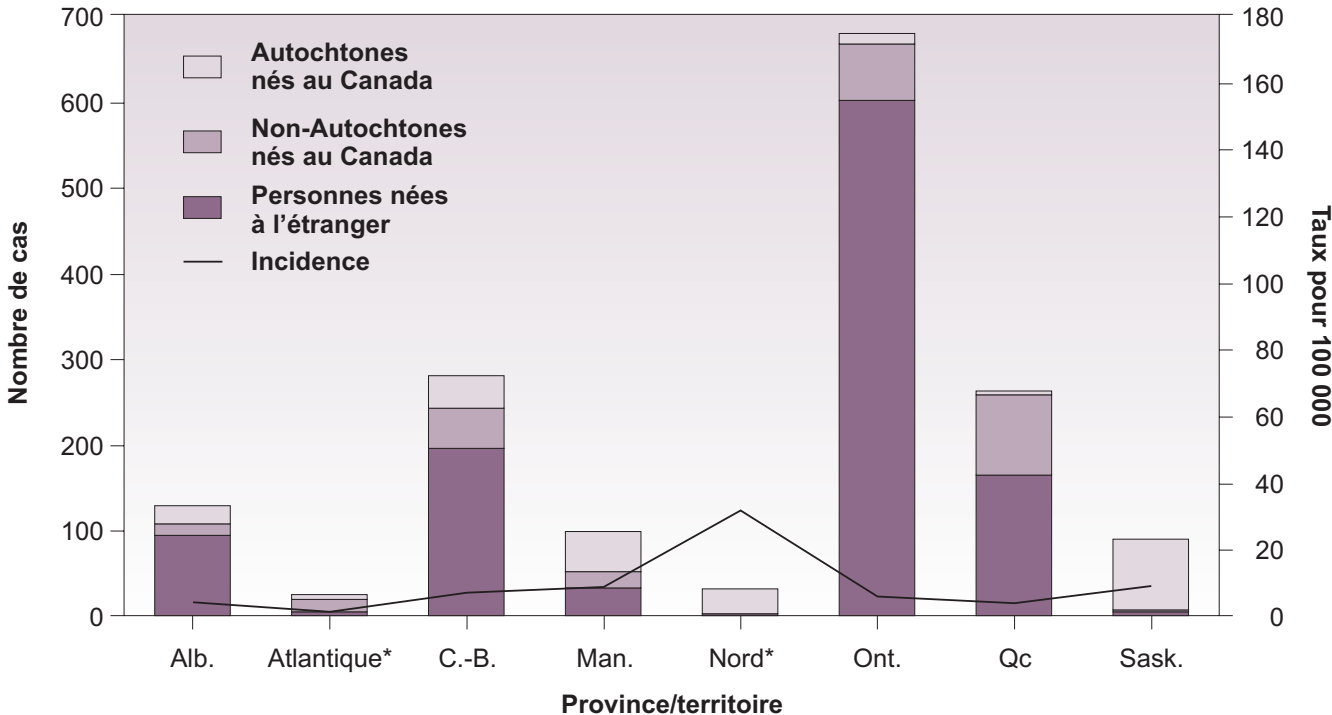


Figure 11

Distribution des cas de tuberculose selon l'origine et l'incidence – provinces/territoires : 2002



* Les provinces de l'« Atlantique » incluent le Nouveau-Brunswick, Terre-Neuve-et-Labrador, la Nouvelle-Écosse et l'Île-du-Prince-Édouard. Le « Nord » inclut les Territoires du Nord-Ouest, le Nunavut et le Yukon.

Figure 12

Proportion des cas de tuberculose nés à l'étranger selon la région de l'OMS – Canada : 1992-2002

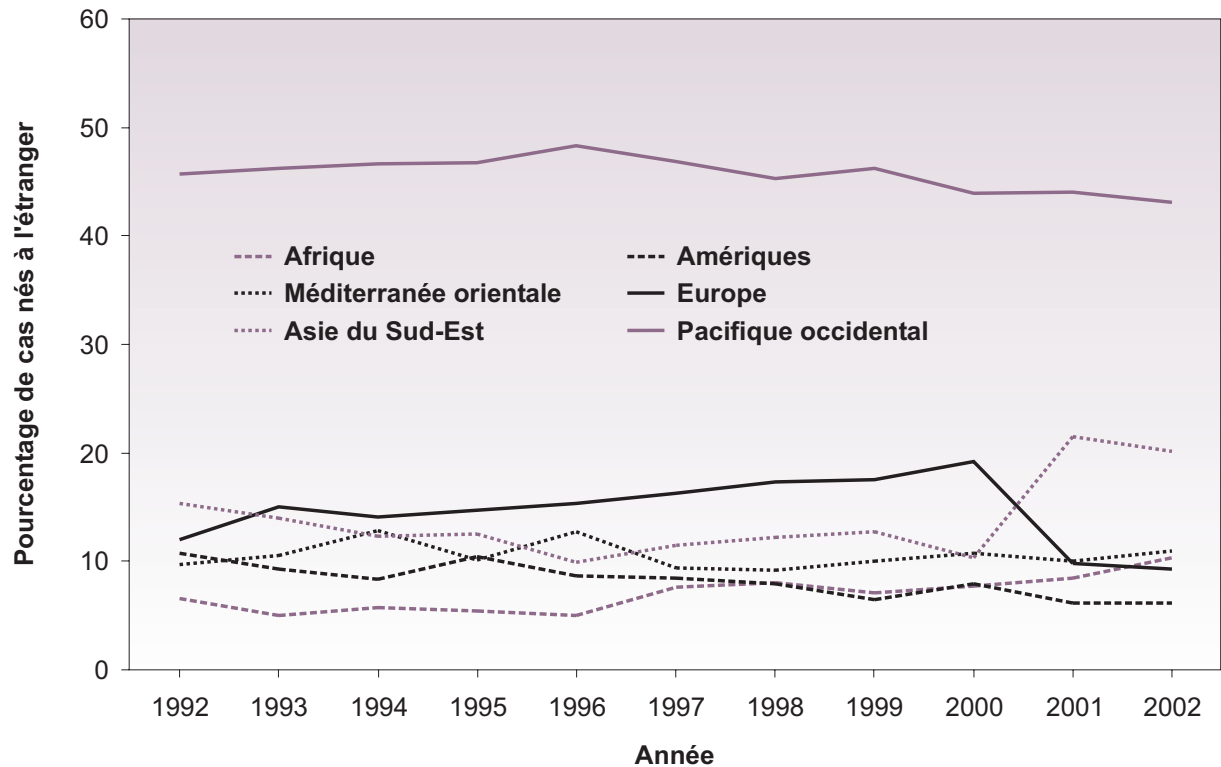


Figure 13

Incidence de la tuberculose au Canada chez les personnes nées à l'étranger selon la région de naissance de l'OMS et incidence de la tuberculose dans la région respective estimée par l'OMS

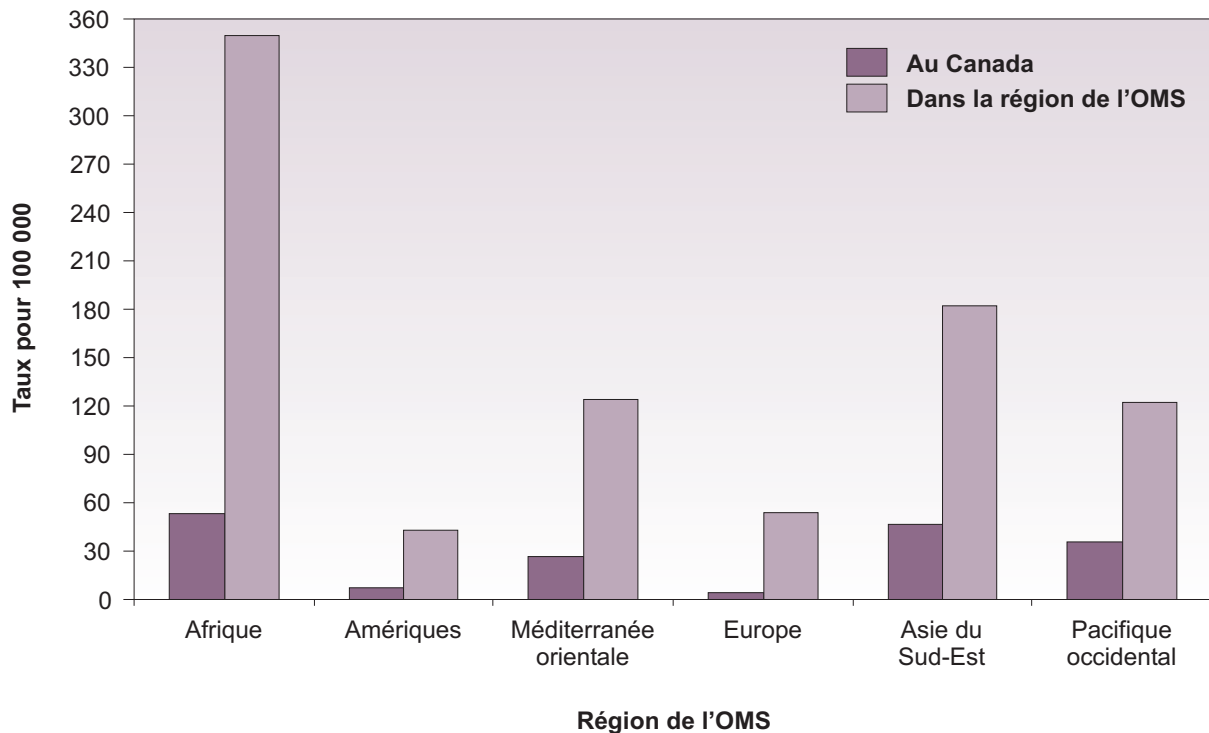


Figure 14

Cas de tuberculose selon la localisation principale et l'origine – Canada : 2002

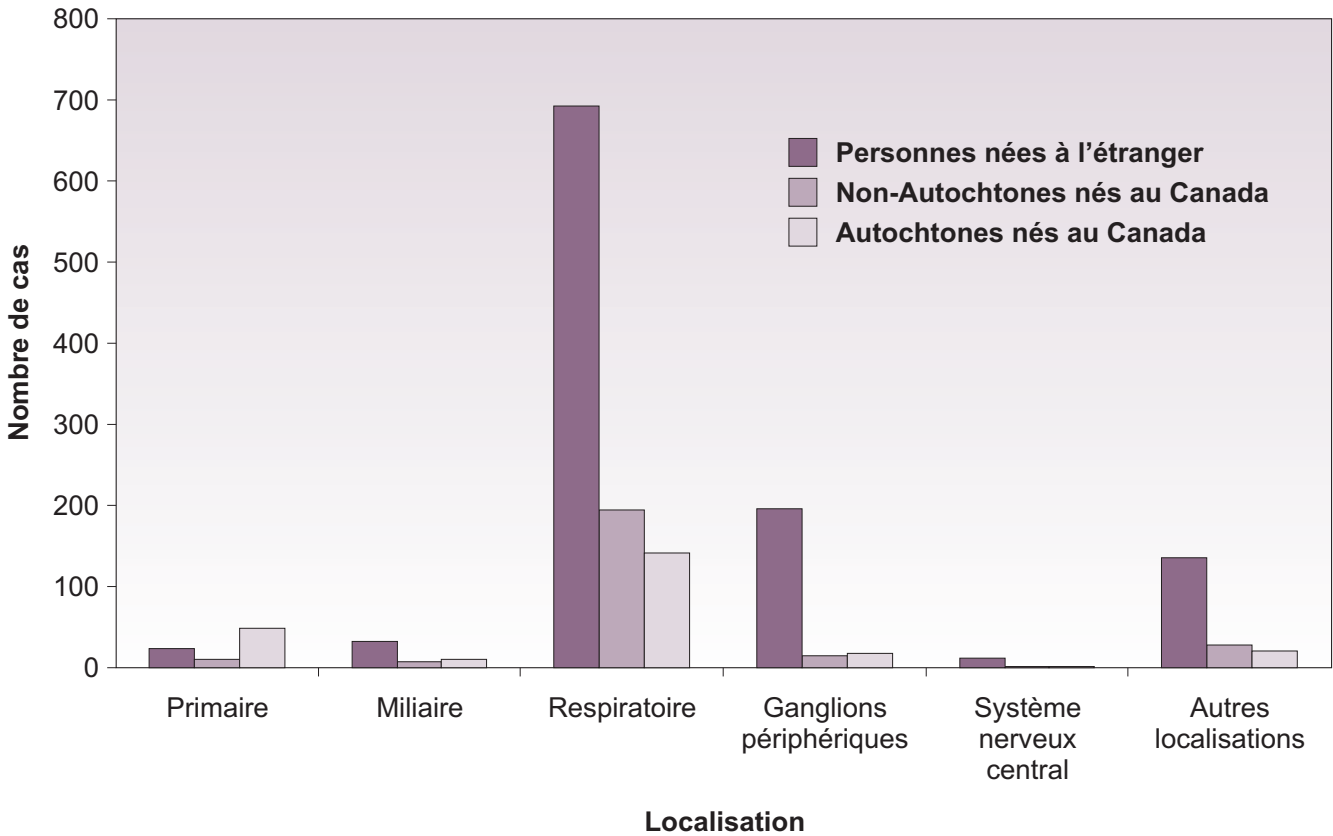


Figure 15

Cas de tuberculose respiratoire à frottis positif – Canada : 1992-2002

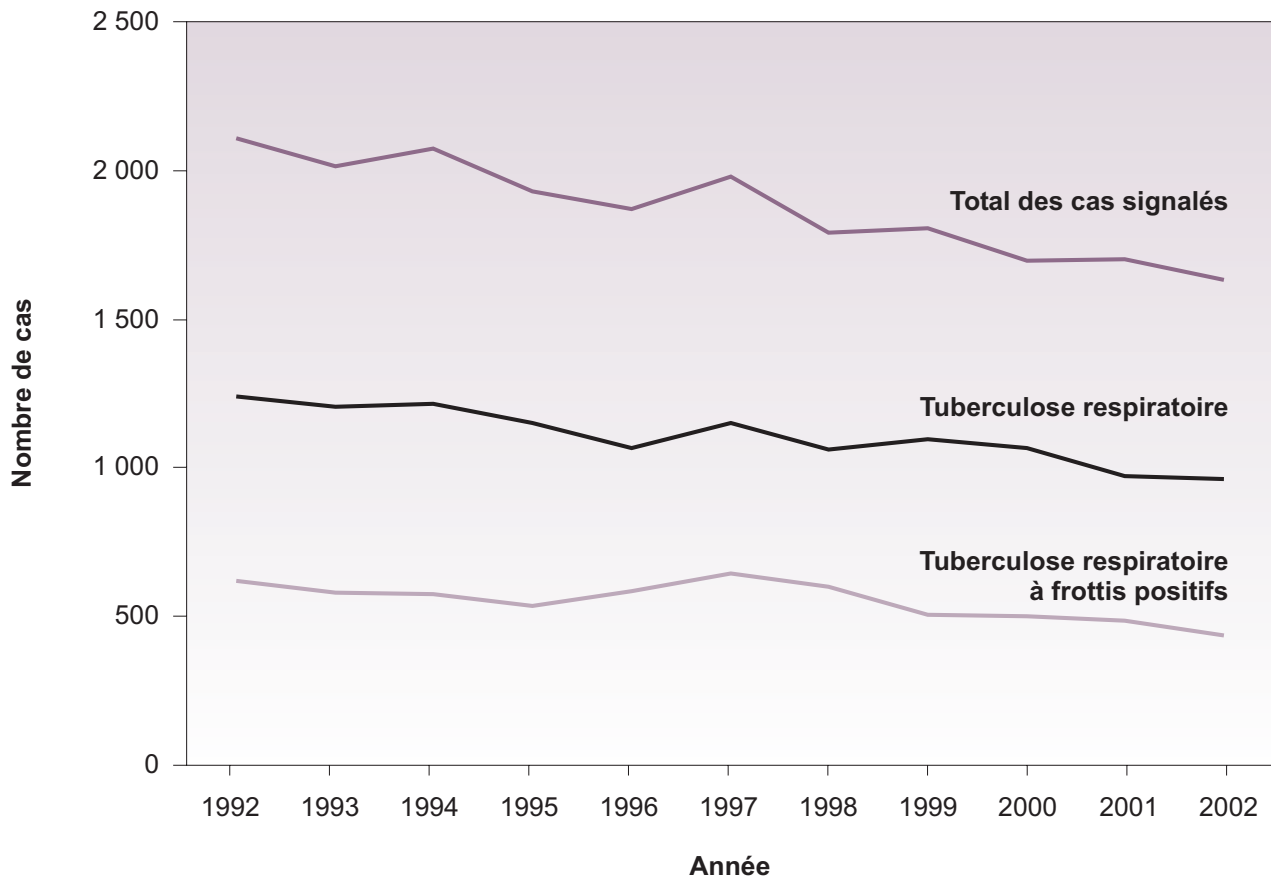


Figure 16

Proportion des cas de tuberculose dont le statut à l'égard du VIH est connu – Canada : 1997-2002

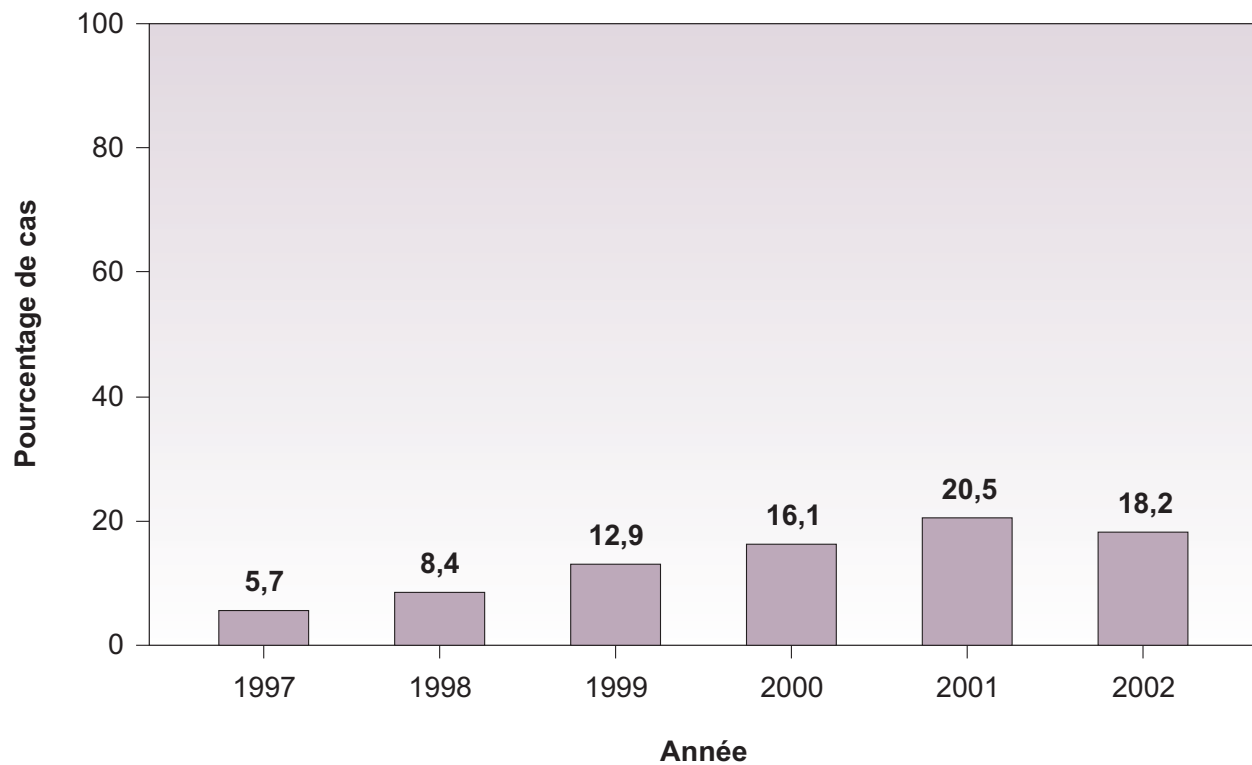
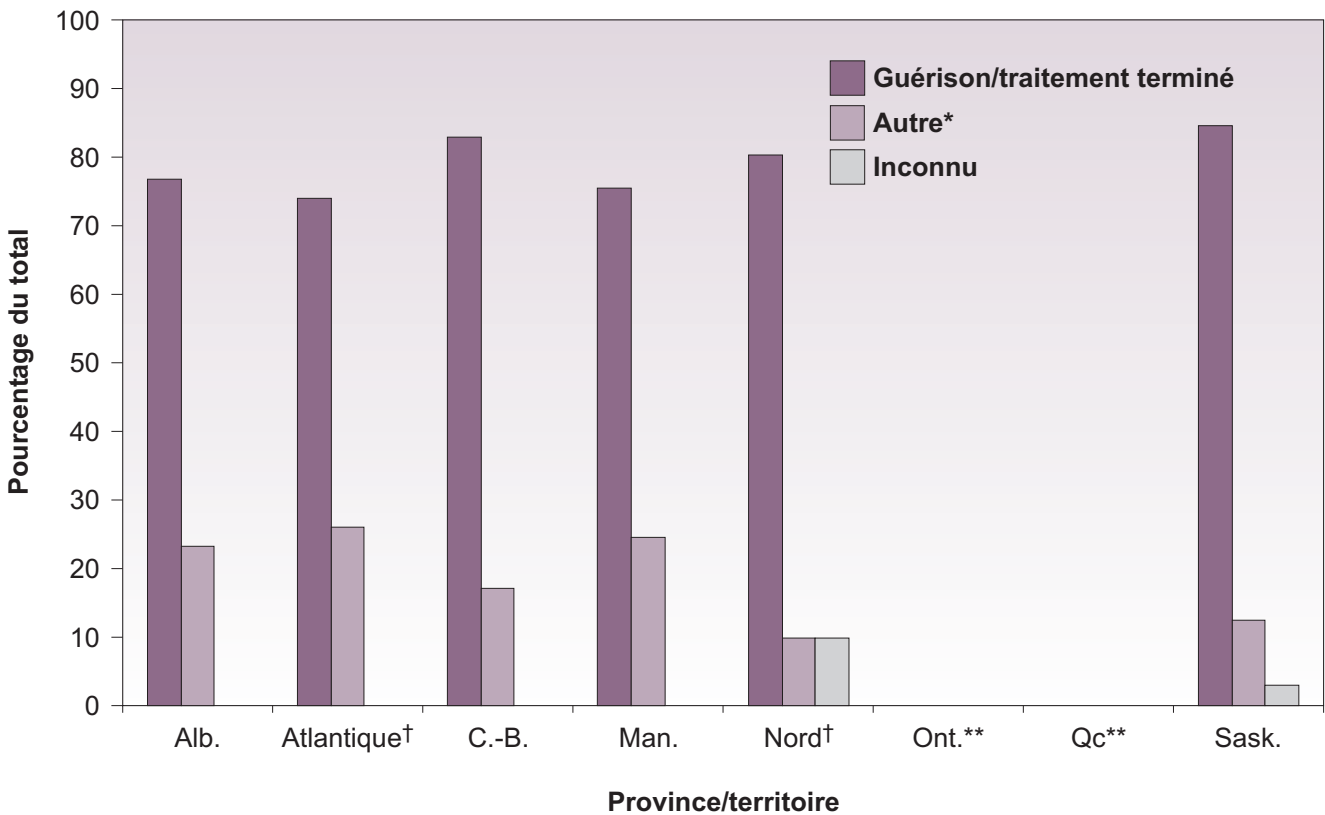


Figure 17

Résultats du traitement des cas de tuberculose par province/territoire – Canada : 2002



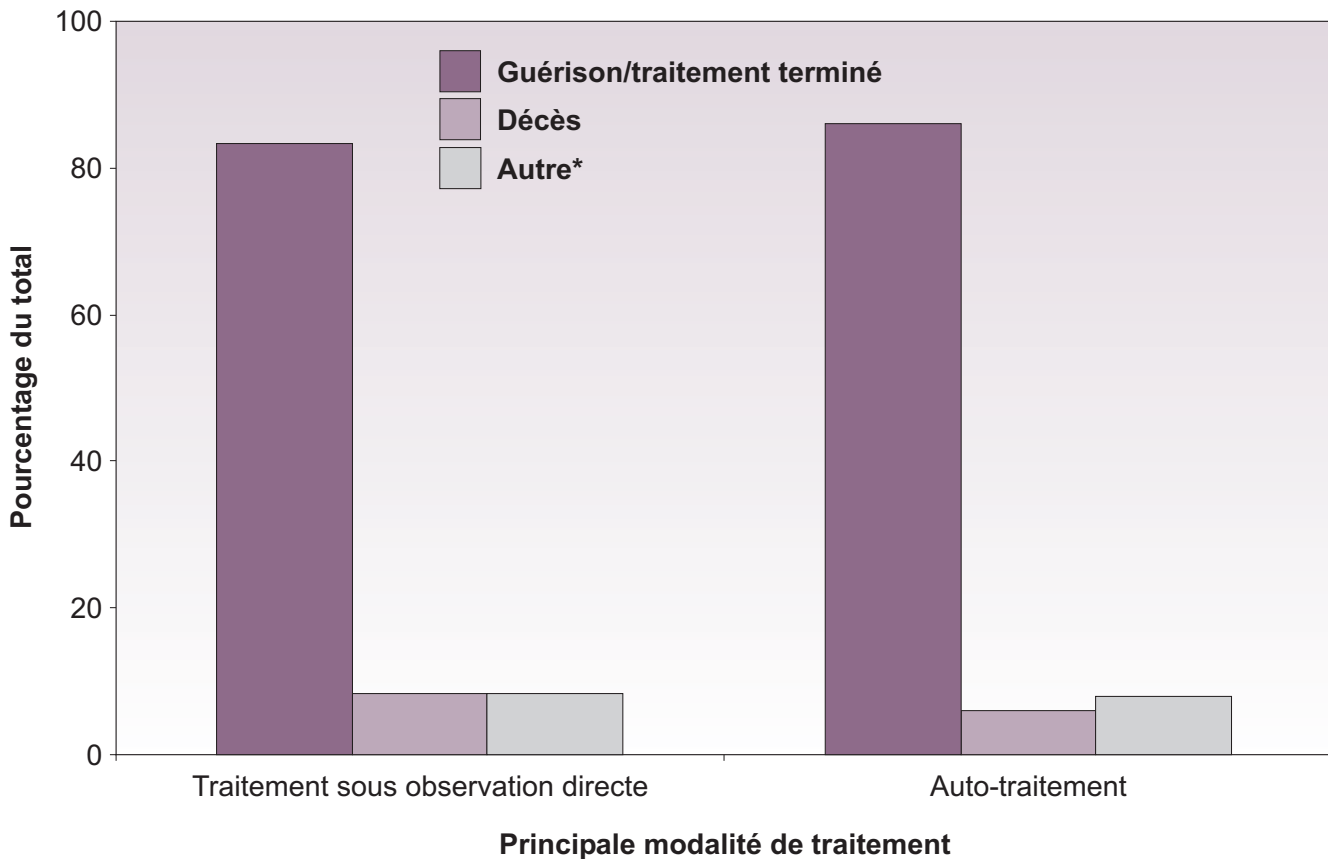
* Autre – décès, transfert, abandon, traitement en cours.

** Aucune donnée pour l'Ontario ni le Québec.

† Les provinces de l'« Atlantique » incluent le Nouveau-Brunswick, Terre-Neuve-et-Labrador, la Nouvelle-Écosse et l'Île-du-Prince-Édouard. Le « Nord » inclut les Territoires du Nord-Ouest, le Nunavut et le Yukon.

Figure 18

Résultats du traitement des cas de tuberculose selon la principale modalité de traitement – Canada : 2002



* Autre – abandon, transfert, traitement en cours