

Table 1/Tableau 1
 Respiratory Virus Detections/Isolations for the week ending December 31, 2005 (Reporting Week 200552)
 Détection/isolement de virus des voies respiratoires pour la semaine se terminant le 31 décembre 2005 (Code hebdomadaire 200552)

Reporting Laboratory Laboratoire rapporteur	Flu/Grippe Test	Flu/Grippe A Pos.	Flu/Grippe B Pos.	R.S.V. Test	R.S.V. Pos.	PIV Test	PIV 1 Pos.	PIV 2 Pos.	PIV 3 Pos.	PIV 4 Pos.	Other/Autre PIV Pos.	Adeno Test	Adeno Pos.
Newfoundland./Terre-Neuve	21	0	0	2	0	0	0	0	0	0	0	1	1
Prince Edward Island./ Île-du-Prince-Édouard	0	0	0	6	0	0	0	0	0	0	0	0	0
Nova Scotia/Nouvelle-Écosse	-	-	-	-	-	-	-	-	-	-	-	-	-
New Brunswick/Nouveau-Brunswick	22	0	0	24	0	21	1	0	0	0	0	0	2
Atlantic/Atlantique	43	0	0	32	0	21	1	0	0	0	0	1	3
Région Nord-Est	35	0	0	20	2	0	0	0	0	0	0	0	0
Québec-Chaudière-Appalaches	53	1	1	69	1	48	2	0	0	0	0	74	9
Centre-du-Québec	81	1	0	39	10	8	0	0	0	0	0	8	1
Montréal-Laval	224	1	0	275	86	214	2	2	2	0	0	220	6
Ouest du Québec	32	1	0	18	5	0	0	0	0	0	0	0	0
Montérégie	35	0	0	33	9	0	0	0	0	0	0	0	0
Province of/de Québec	460	4	1	454	113	270	4	2	2	0	0	302	16
Ottawa P.H.L.	-	-	-	-	-	-	-	-	-	-	-	-	-
CHEO/HEEO - Ottawa	-	-	-	-	-	-	-	-	-	-	-	-	-
Kingston	16	0	0	16	2	16	0	0	0	0	0	16	0
Toronto Medical Laboratory	32	2	0	32	6	32	0	0	0	0	0	32	0
C.P.H.L. - Toronto	103	0	0	113	5	88	4	2	0	0	0	88	1
Sick Kids/Hospital - Toronto	92	0	0	92	16	92	3	0	0	0	0	92	2
Sunnybrook & Women's College HSC	12	1	0	12	0	12	0	0	0	0	0	12	0
Sault Ste. Marie	8	0	0	8	0	8	0	0	0	0	0	8	0
Timmins	2	0	0	2	0	2	0	0	1	0	0	2	0
St. Joseph's - London	22	0	0	22	2	22	0	0	0	0	2	22	0
London P.H.L.	46	1	0	46	5	46	8	4	0	0	0	46	0
Orillia P.H.L.	24	1	0	24	2	24	2	1	0	0	0	24	0
Windsor	-	-	-	-	-	-	-	-	-	-	-	-	-
Thunder Bay	1	0	0	5	0	1	1	2	0	0	0	1	0
Sudbury P.H.L.	5	0	0	5	0	5	1	1	0	0	0	5	0
Hamilton P.H.L.	5	0	0	5	0	5	0	0	0	0	0	5	0
Peterborough P.H.L.	15	0	0	15	0	15	4	0	0	0	0	15	0
Province of/de l'Ontario	383	5	0	397	38	368	23	10	1	0	2	368	3
Manitoba	60	0	0	62	0	54	1	0	0	0	0	54	1
Regina	86	0	0	86	0	86	6	0	0	0	0	86	1
Saskatoon	23	0	0	23	0	23	0	0	0	0	2	23	0
Province of/de la Saskatchewan	109	0	0	109	0	109	6	0	0	0	2	109	1
Calgary	127	1	21	103	1	103	0	0	0	0	6	80	7
Edmonton	265	3	8	265	30	263	0	0	0	0	40	116	14
Province of/de l'Alberta	392	4	29	368	31	366	0	0	0	0	46	196	21
Prairies	561	4	29	539	31	529	7	0	0	0	48	359	23
British Columbia/Colombie-Britannique	165	30	0	165	0	165	0	0	0	0	0	165	0
CANADA	1612	43	30	1587	182	1353	35	12	3	0	50	1195	45

Also available at: <http://www.phac-aspc.gc.ca/bid-bmi/dsd-dsm/rvdi-divr/index-html>

Aussi disponible sur le site: http://www.phac-aspc.gc.ca/bid-bmi/dsd-dsm/rvdi-divr/index_f.html

Table 2/Tableau 2

Respiratory Virus Detections/Isolations for the period August 28, 2005 - December 31, 2005
 Détection/isolement de virus des voies respiratoires pour la période du 28 août 2005 - 31 décembre 2005
 (Reporting Weeks 200535 -200552/Code hebdomadaire 200535-200552)

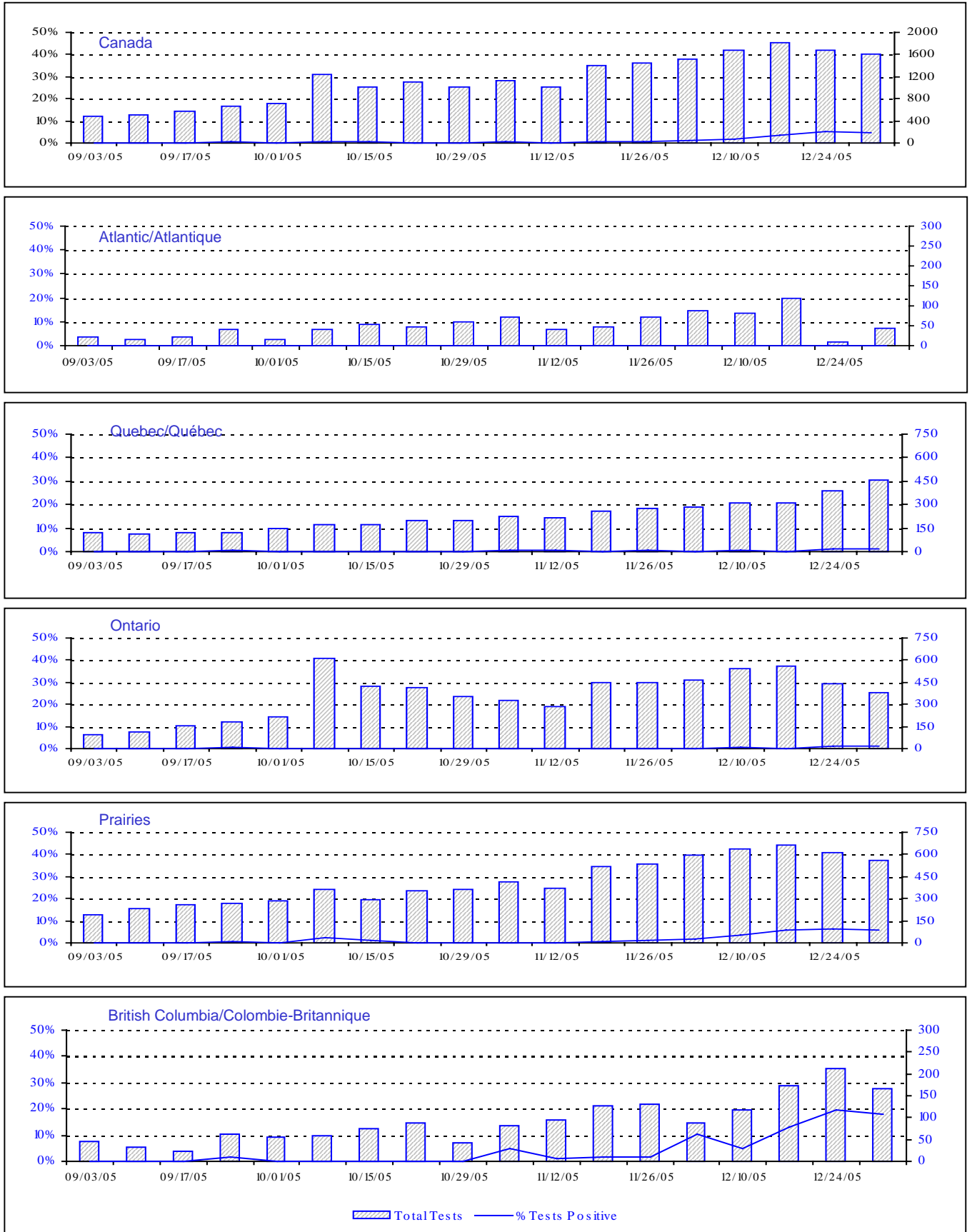
Reporting Laboratory Laboratoire rapporteur	Flu/Grippe Test	Flu/Grippe A Pos.	Flu/Grippe B Pos.	R.S.V. Test	R.S.V. Pos.	PIV Test	PIV 1 Pos.	PIV 2 Pos.	PIV 3 Pos.	PIV 4 Pos.	Other/Autre PIV Pos.	Adeno Test	Adeno Pos.
Newfoundland./Terre-Neuve	221	0	0	108	7	42	0	0	0	0	0	61	3
Prince Edward Island./ Île-du-Prince-Édouard	51	0	0	77	1	51	0	0	1	0	0	51	1
Nova Scotia/Nouvelle-Écosse	247	0	0	247	0	247	17	0	1	0	0	247	9
New Brunswick/Nouveau-Brunswick	378	0	0	341	6	320	6	2	1	0	0	298	14
Atlantic/Atlantique	897	0	0	773	14	660	23	2	3	0	0	657	27
Région Nord-Est	202	0	0	124	8	0	0	0	0	0	0	0	0
Québec-Chaudière-Appalaches	670	1	1	986	15	631	9	1	2	0	0	882	49
Centre-du-Québec	343	2	0	259	23	99	1	0	1	0	0	107	9
Montréal-Laval	2595	4	1	3633	464	2978	46	38	31	3	0	3147	87
Ouest du Québec	150	5	0	136	32	0	0	0	0	0	0	0	0
Montréal	127	0	0	133	32	0	0	0	0	0	0	0	0
Province of/de Québec	4087	12	2	5271	574	3708	56	39	34	3	0	4136	145
Ottawa P.H.L.	53	0	0	21	0	0	0	0	0	0	0	0	0
CHEO/HEEO - Ottawa	113	1	0	113	3	113	2	0	0	0	0	113	1
Kingston	303	0	0	303	5	303	8	8	0	0	0	303	0
Toronto Medical Laboratory	463	2	0	463	11	463	4	0	0	0	0	465	5
C.P.H.L. - Toronto	2527	2	1	2715	27	2346	84	47	6	0	0	2346	23
Sick Kids' Hospital - Toronto	599	2	0	966	62	1281	38	24	3	0	0	1281	15
Sunnybrook & Women's College HSC	143	1	0	143	1	143	0	2	5	0	0	143	0
Sault Ste. Marie	65	0	0	65	2	65	5	0	0	0	0	65	1
Timmins	98	0	0	98	0	88	6	0	5	0	0	98	4
St.Joseph's-London	199	0	0	199	2	199	1	3	1	0	8	199	2
London P.H.L.	897	4	0	897	9	897	58	14	2	0	0	897	6
Orillia P.H.L.	367	2	0	367	2	367	24	13	0	0	0	367	9
Windsor	149	0	0	148	0	90	1	0	1	0	0	84	1
Thunder Bay	70	0	0	60	0	70	3	2	0	0	0	70	3
Sudbury P.H.L.	95	0	0	95	0	95	3	4	0	0	0	104	0
Hamilton P.H.L.	82	0	0	83	0	13	2	0	0	0	0	13	0
Peterborough P.H.L.	247	1	0	247	1	247	20	11	0	0	0	247	1
Province of/de l'Ontario	6470	15	1	6983	125	6780	259	128	23	0	8	6795	71
Manitoba	794	1	0	844	7	773	9	0	0	0	0	773	20
Regina	1529	13	2	1529	0	1529	71	0	1	0	0	1529	68
Saskatoon	324	0	0	266	0	324	0	0	0	0	10	324	8
Province of/de la Saskatchewan	1853	13	2	1795	0	1853	71	0	1	0	10	1853	76
Calgary	1477	2	117	1355	19	1337	0	0	0	0	37	1187	63
Edmonton	3369	3	27	3478	118	3264	9	0	0	0	122	1831	100
Province of/de l'Alberta	4846	5	144	4833	137	4601	9	0	0	0	159	3018	163
Prairies	7493	19	146	7472	144	7227	89	0	1	0	169	5644	259
British Columbia/Colombie-Britannique	1669	114	5	1669	3	1669	18	1	0	0	0	1669	11
CANADA	20616	160	154	22168	860	20044	445	170	61	3	177	18901	513

Also available at: <http://www.phac-aspc.gc.ca/bid-bmi/dsd-dsm/rvdi-divr/index.html>

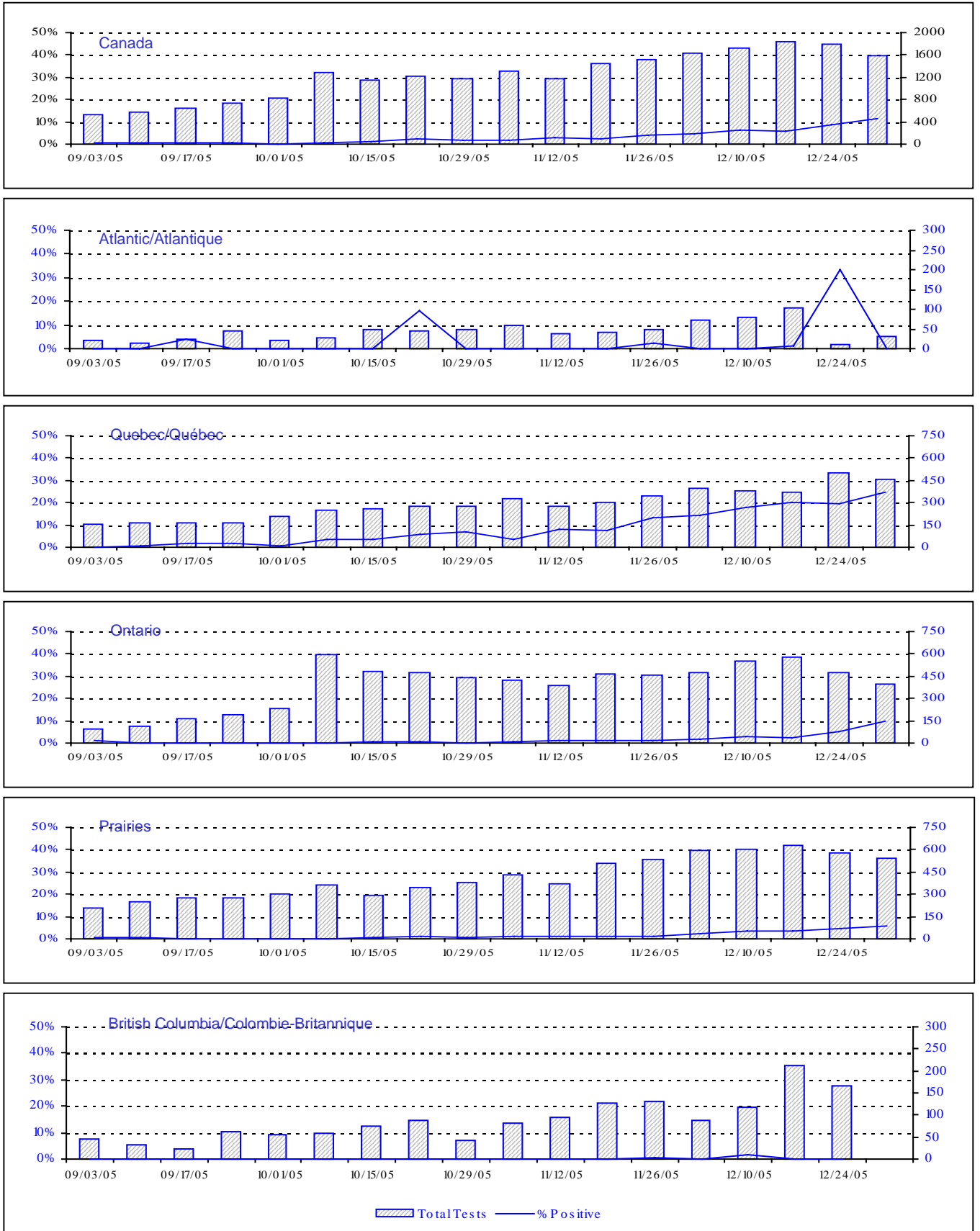
Aussi disponible sur le site: http://www.phac-aspc.gc.ca/bid-bmi/dsd-dsm/rvdi-divr/index_f.html

Positive Influenza Tests (%) in Canada by Region by Week of Report

Détection du virus grippal au Canada, tests positifs (%) par région par semaine de déclaration



Positive RSV Tests (%) in Canada by Region by Week of Report
 Détection du virus respiratoire syncytial au Canada, tests positifs (%) par région
 par semaine de déclaration



Positive Parainfluenza Tests (%) in Canada by Region by Week of Report

Détection du virus parainfluenza au Canada, tests positifs (%) par région par semaine de déclaration



Positive Adenovirus Tests (%) in Canada by Region by Week of Report

Détection des adénovirus au Canada, tests positifs (%) par région par semaine de déclaration

