

Table 1/Tableau 1  
 Respiratory Virus Detections/Isolations for the week ending May 20, 2006 (Reporting Week 200620)  
 Détection/isolement de virus des voies respiratoires pour la semaine se terminant le 20 mai 2006 (Code hebdomadaire 200620)

Reporting Laboratory Laboratoire rapporteur	Flu/Grippe Test	Flu/Grippe A Pos.	Flu/Grippe B Pos.	R.S.V. Test	R.S.V. Pos.	PIV Test	PIV 1 Pos.	PIV 2 Pos.	PIV 3 Pos.	PIV 4 Pos.	Other/Autre PIV Pos.	Adeno Test	Adeno Pos.
Newfoundland./Terre-Neuve	27	3	0	7	0	2	0	0	0	0	0	3	0
Prince Edward Island./ Île-du-Prince-Édouard	-	-	-	-	-	-	-	-	-	-	-	-	-
Nova Scotia/Nouvelle-Écosse	29	1	2	29	3	11	0	0	0	0	0	11	0
New Brunswick/Nouveau-Brunswick	45	12	3	28	0	26	0	0	0	0	0	31	0
Atlantic/Atlantique	101	16	5	64	3	39	0	0	0	0	0	45	0
Région Nord-Est	-	-	-	-	-	-	-	-	-	-	-	-	-
Québec-Chaudière-Appalaches	-	-	-	-	-	-	-	-	-	-	-	-	-
Centre-du-Québec	-	-	-	-	-	-	-	-	-	-	-	-	-
Montréal-Laval	-	-	-	-	-	-	-	-	-	-	-	-	-
Ouest du Québec	-	-	-	-	-	-	-	-	-	-	-	-	-
Montérégie	-	-	-	-	-	-	-	-	-	-	-	-	-
Province of/de Québec	0	0	0	0	0	0	0	0	0	0	0	0	0
Ottawa P.H.L.	-	-	-	-	-	-	-	-	-	-	-	-	-
CHEO/HEEO - Ottawa	59	0	0	59	8	59	0	0	0	0	0	59	0
Kingston	19	0	0	19	1	19	0	0	0	0	0	19	0
Toronto Medical Laboratory	-	-	-	-	-	-	-	-	-	-	-	-	-
C.P.H.L. - Toronto	120	15	1	128	3	110	0	0	0	0	0	110	1
Sick Kids/Hospital - Toronto	86	2	0	86	2	86	0	0	1	0	0	86	1
Sunnybrook & Women's College HSC	11	0	0	11	0	11	0	0	0	0	0	11	0
Sault Ste. Marie	0	0	0	0	0	0	0	0	0	0	0	0	0
Timmins	2	0	0	2	0	2	0	0	0	0	0	2	1
St. Joseph's - London	16	0	0	16	1	16	0	0	0	0	0	16	0
London P.H.L.	38	7	0	38	2	38	0	0	0	0	0	38	0
Orillia P.H.L.	10	2	0	10	1	10	0	0	1	0	0	10	0
Windsor	-	-	-	-	-	-	-	-	-	-	-	-	-
Thunder Bay	5	0	0	1	1	5	0	0	0	0	0	5	0
Sudbury P.H.L.	10	0	0	10	0	10	0	0	0	0	0	13	0
Hamilton P.H.L.	2	0	0	2	0	2	0	0	0	0	0	2	0
Peterborough P.H.L.	8	1	0	8	0	8	0	0	0	0	0	8	0
Province of/de l'Ontario	386	27	1	390	19	376	0	0	2	0	0	379	3
Manitoba	43	0	0	64	7	43	0	0	0	0	0	43	0
Regina	78	1	0	78	3	78	0	0	0	0	0	78	5
Saskatoon	14	0	0	13	4	14	0	0	0	0	1	14	0
Province of/de la Saskatchewan	92	1	0	91	7	92	0	0	0	0	1	92	5
Calgary	140	2	0	69	1	69	0	0	0	0	2	66	7
Edmonton	250	17	0	250	20	249	0	0	0	0	19	113	13
Province of/de l'Alberta	390	19	0	319	21	318	0	0	0	0	21	179	20
Prairies	525	20	0	474	35	453	0	0	0	0	22	314	25
British Columbia/Colombie-Britannique	89	8	0	89	0	89	0	0	0	0	0	89	0
CANADA	1101	71	6	1017	57	957	0	0	2	0	22	827	28

Also available at: <http://www.phac-aspc.gc.ca/bid-bmi/dsd-dsm/rvdi-divr/index-html>

Aussi disponible sur le site: [http://www.phac-aspc.gc.ca/bid-bmi/dsd-dsm/rvdi-divr/index\\_f.html](http://www.phac-aspc.gc.ca/bid-bmi/dsd-dsm/rvdi-divr/index_f.html)

Table 2/Tableau 2

Respiratory Virus Detections/Isolations for the period August 28, 2005 - May 20, 2006  
 Détection/isolement de virus des voies respiratoires pour la période du 28 août 2005 - 20 mai 2006  
 (Reporting Weeks 200535 -200620/Code hebdomadaire 200535-200620)

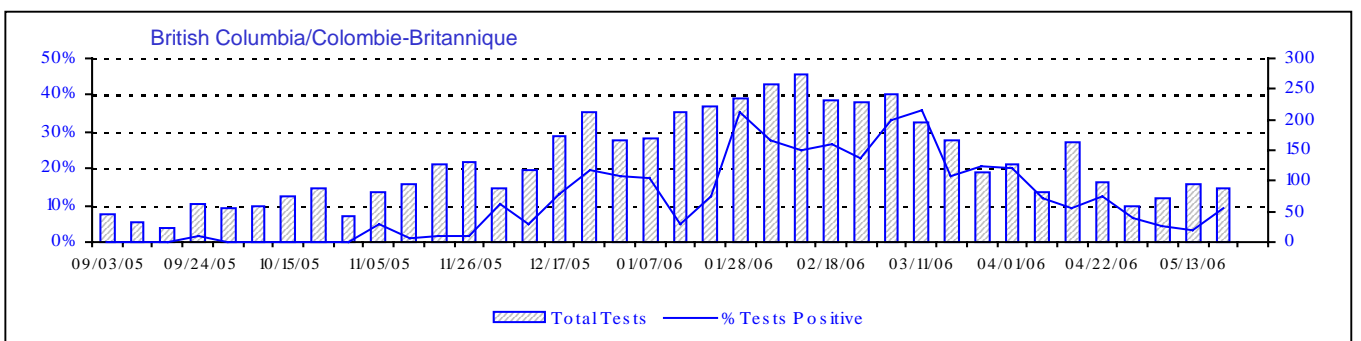
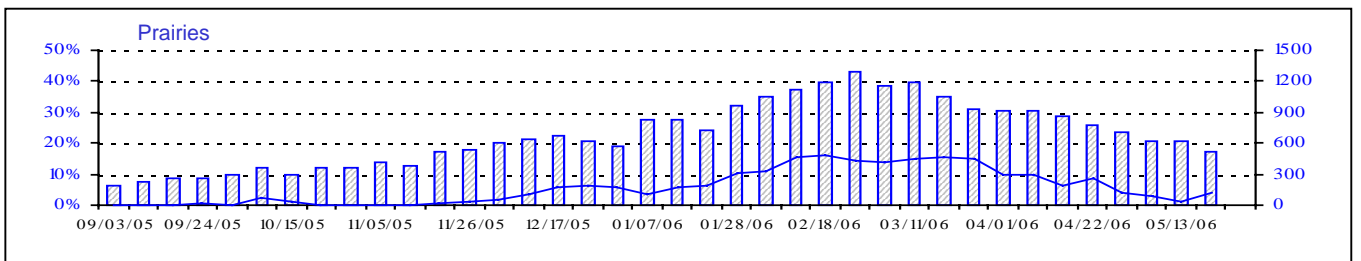
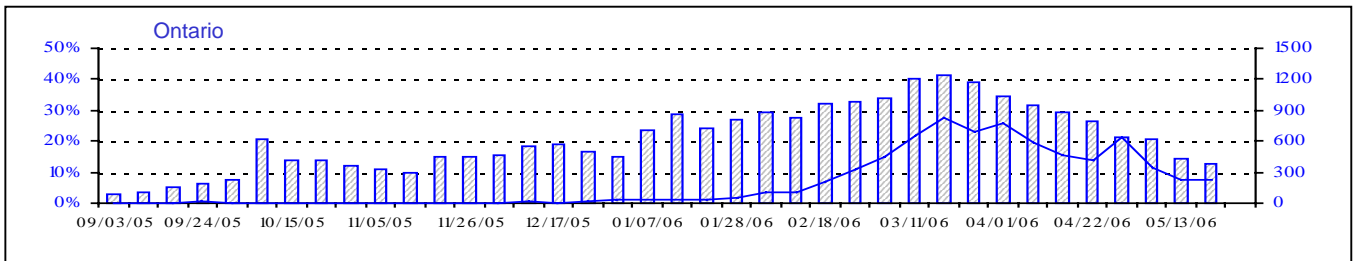
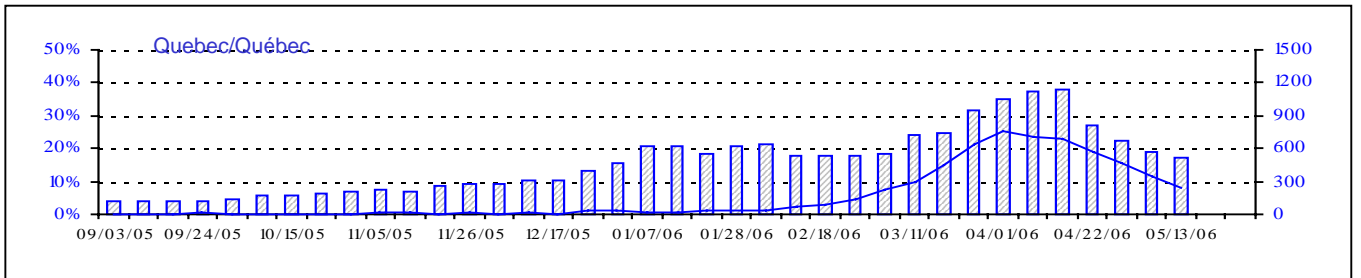
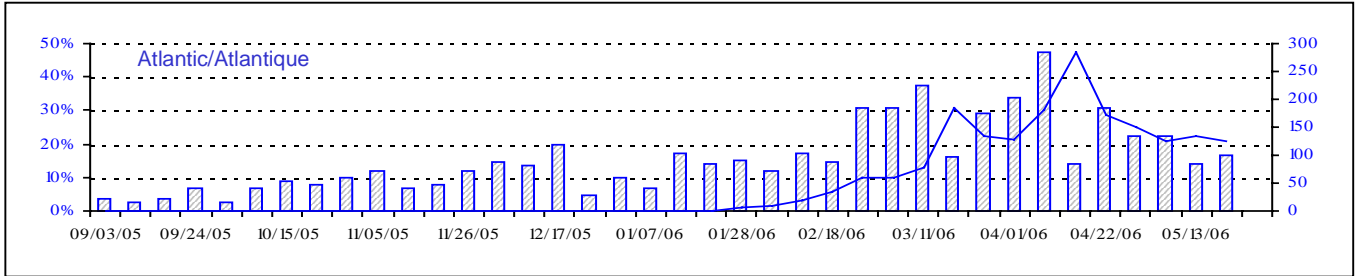
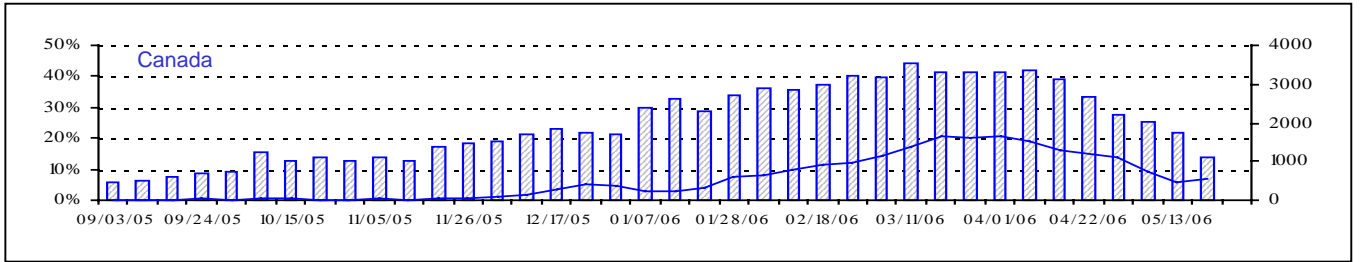
Reporting Laboratory Laboratoire rapporteur	Flu/Grippe Test	Flu/Grippe A Pos.	Flu/Grippe B Pos.	R.S.V. Test	R.S.V. Pos.	PIV Test	PIV 1 Pos.	PIV 2 Pos.	PIV 3 Pos.	PIV 4 Pos.	Other/Autre PIV Pos.	Adeno Test	Adeno Pos.
Newfoundland./Terre-Neuve	966	39	34	312	49	82	0	0	1	0	0	112	3
Prince Edward Island./ Île-du-Prince-Édouard	139	5	3	308	66	139	1	1	1	0	1	134	18
Nova Scotia/Nouvelle-Écosse	1019	27	89	1018	57	778	28	4	5	0	0	778	25
New Brunswick/Nouveau-Brunswick	1464	78	192	949	13	921	7	2	8	0	0	918	22
Atlantic/Atlantique	3588	149	318	2587	185	1920	36	7	15	0	1	1942	68
Région Nord-Est	1396	152	52	431	84	0	0	0	0	0	0	0	0
Québec-Chaudière-Appalaches	2826	156	35	3321	278	1966	30	12	4	1	0	2732	116
Centre-du-Québec	2826	374	75	1265	253	286	2	0	1	0	0	294	11
Montréal-Laval	8616	493	40	8645	1225	6785	70	48	62	5	0	7081	155
Ouest du Québec	1085	163	34	429	121	0	0	0	0	0	0	0	0
Montréal	897	96	6	533	155	0	0	0	0	0	0	0	0
Province of/de Québec	17646	1434	242	14624	2116	9037	102	60	67	6	0	10107	282
Ottawa P.H.L.	184	18	4	102	4	0	0	0	0	0	0	0	0
CHEO/HEEO - Ottawa	2012	156	31	2002	328	2002	6	0	4	0	0	2002	14
Kingston	1336	100	47	1336	72	1336	18	26	1	0	0	1336	5
Toronto Medical Laboratory	1188	37	16	1186	55	1188	5	1	0	0	0	1190	5
C.P.H.L. - Toronto	7491	338	333	8009	393	6910	113	69	17	1	0	6910	58
Sick Kids' Hospital - Toronto	2970	117	151	3337	310	3652	48	28	15	0	0	3652	32
Sunnybrook & Women's College HSC	436	17	5	436	24	436	0	5	6	0	0	436	0
Sault Ste. Marie	217	15	13	217	5	217	6	0	1	0	0	217	2
Timmins	448	10	27	448	8	438	21	2	5	0	0	442	6
St.Joseph's-London	827	22	9	827	146	827	3	3	1	0	17	827	6
London P.H.L.	2836	184	228	2836	178	2836	79	37	11	0	0	2836	11
Orillia P.H.L.	1209	68	56	1209	46	1209	30	30	2	0	0	1209	21
Windsor	519	44	15	487	4	389	1	2	1	0	0	383	3
Thunder Bay	231	7	12	155	2	231	13	4	0	0	0	231	7
Sudbury P.H.L.	384	10	16	384	18	384	14	9	0	0	0	399	4
Hamilton P.H.L.	385	17	1	472	34	315	4	0	0	0	0	295	0
Peterborough P.H.L.	1055	71	92	1055	96	1055	26	16	0	0	0	1055	5
Province of/de l'Ontario	23728	1231	1056	24498	1723	23425	387	232	64	1	17	23420	179
Manitoba	2094	63	27	2082	70	1901	34	3	1	0	0	1901	39
Regina	4751	305	241	4751	173	4751	154	2	4	1	0	4751	132
Saskatoon	837	59	42	695	38	837	0	0	0	0	23	837	16
Province of/de la Saskatchewan	5588	364	283	5446	211	5588	154	2	4	1	23	5588	148
Calgary	5787	234	243	4519	205	4508	0	0	0	0	122	3649	157
Edmonton	12281	494	364	12569	757	12156	9	0	0	0	837	5759	410
Province of/de l'Alberta	18068	728	607	17088	962	16664	9	0	0	0	959	9408	567
Prairies	25750	1155	917	24616	1243	24153	197	5	5	1	982	16897	754
British Columbia/Colombie-Britannique	5000	474	333	5000	38	5000	62	4	5	0	0	5000	44
CANADA	75712	4443	2866	71325	5305	63535	784	308	156	8	1000	57366	1327

Also available at: <http://www.phac-aspc.gc.ca/bid-bmi/dsd-dsm/rvdi-divr/index.html>

Aussi disponible sur le site: [http://www.phac-aspc.gc.ca/bid-bmi/dsd-dsm/rvdi-divr/index\\_f.html](http://www.phac-aspc.gc.ca/bid-bmi/dsd-dsm/rvdi-divr/index_f.html)

# Positive Influenza Tests (%) in Canada by Region by Week of Report

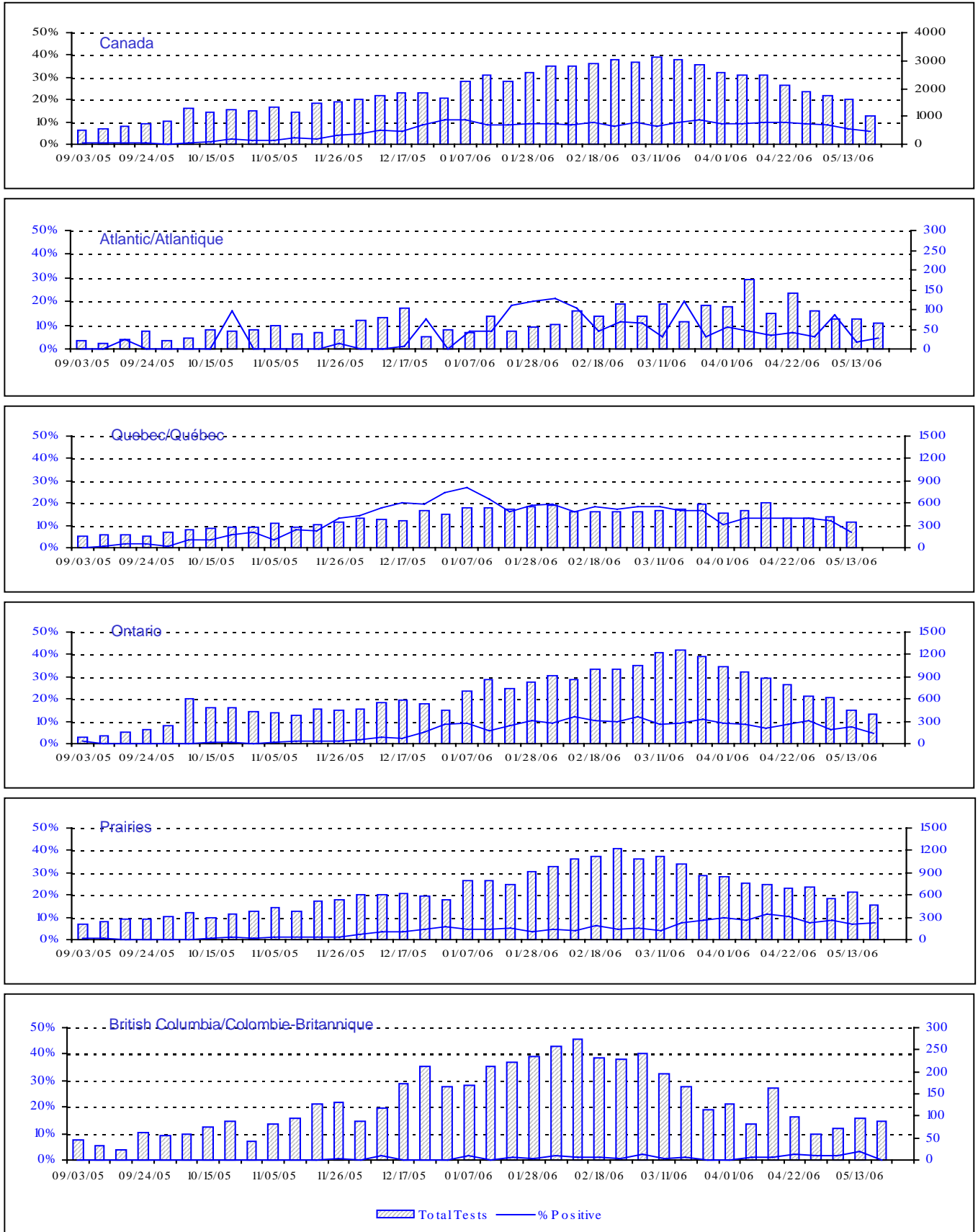
## Détection du virus grippal au Canada, tests positifs (%) par région par semaine de déclaration



Total Tests Total

Total Tests
  % Tests Positive

Positive RSV Tests (%) in Canada by Region by Week of Report  
 Détection du virus respiratoire syncytial au Canada, tests positifs (%) par région  
 par semaine de déclaration



# Positive Parainfluenza Tests (%) in Canada by Region by Week of Report

## Détection du virus parainfluenza au Canada, tests positifs (%) par région par semaine de déclaration



Positive Adenovirus Tests (%) in Canada by Region by Week of Report  
 Détection des adénovirus au Canada, tests positifs (%) par région  
 par semaine de déclaration

