

Table 1/Tableau 1  
 Respiratory Virus Detections/Isolations for the week ending May 27, 2006 (Reporting Week 200621)  
 Détection/isolement de virus des voies respiratoires pour la semaine se terminant le 27 mai 2006 (Code hebdomadaire 200621)

Reporting Laboratory Laboratoire rapporteur	Flu/Grippe Test	Flu/Grippe A Pos.	Flu/Grippe B Pos.	R.S.V. Test	R.S.V. Pos.	PIV Test	PIV 1 Pos.	PIV 2 Pos.	PIV 3 Pos.	PIV 4 Pos.	Other/Autre PIV Pos.	Adeno Test	Adeno Pos.
Newfoundland./Terre-Neuve	23	1	0	9	0	8	0	0	0	0	0	8	0
Prince Edward Island./ Île-du-Prince-Édouard	0	0	0	0	0	0	0	0	0	0	0	0	0
Nova Scotia/Nouvelle-Écosse	15	0	0	15	2	11	0	0	0	0	0	11	0
New Brunswick/Nouveau-Brunswick	35	1	2	24	1	24	0	0	1	0	0	24	1
Atlantic/Atlantique	73	2	2	48	3	43	0	0	1	0	0	43	1
Région Nord-Est	24	2	1	14	2	0	0	0	0	0	0	0	0
Québec-Chaudière-Appalaches	74	0	2	64	4	38	1	0	0	1	0	53	1
Centre-du-Québec	46	0	0	21	2	10	0	0	0	0	0	10	0
Montréal-Laval	160	3	0	155	11	133	2	0	6	0	0	133	2
Ouest du Québec	11	0	1	4	2	0	0	0	0	0	0	0	0
Montérégie	5	0	0	4	0	0	0	0	0	0	0	0	0
Province of/de Québec	320	5	4	262	21	181	3	0	6	1	0	196	3
Ottawa P.H.L.	-	-	-	-	-	-	-	-	-	-	-	-	-
CHEO/HEEO - Ottawa	46	0	0	46	7	46	0	0	0	0	0	46	0
Kingston	10	0	0	10	3	10	1	0	1	0	0	10	0
Toronto Medical Laboratory	25	1	0	23	2	23	0	0	1	0	0	23	0
C.P.H.L. - Toronto	111	11	0	115	7	106	0	0	3	0	0	106	1
Sick Kids/Hospital - Toronto	83	4	1	83	2	83	1	0	4	0	0	83	1
Sunnybrook & Women's College HSC	10	0	0	10	0	10	0	0	0	0	0	10	0
Sault Ste. Marie	1	0	0	1	1	1	0	0	0	0	0	1	0
Timmins	4	0	0	4	1	4	0	0	0	0	0	4	0
St. Joseph's - London	11	0	0	11	1	11	0	0	0	0	0	11	0
London P.H.L.	16	1	0	16	2	16	0	0	0	0	0	16	0
Orillia P.H.L.	9	0	0	9	0	9	0	0	0	0	0	9	0
Windsor	7	0	0	7	0	7	0	0	0	0	0	7	0
Thunder Bay	1	0	0	1	0	1	0	0	0	0	0	1	0
Sudbury P.H.L.	3	0	0	3	1	3	0	0	0	0	0	3	0
Hamilton P.H.L.	5	0	0	6	0	5	0	0	0	0	0	5	0
Peterborough P.H.L.	14	0	0	14	3	14	0	0	2	0	0	14	0
Province of/de l'Ontario	356	17	1	359	30	349	2	0	11	0	0	349	2
Manitoba	53	0	0	75	6	53	1	0	1	0	0	53	0
Regina	62	1	0	62	7	62	1	0	0	0	0	62	3
Saskatoon	16	0	0	13	4	16	0	0	0	0	0	16	0
Province of/de la Saskatchewan	78	1	0	75	11	78	1	0	0	0	0	78	3
Calgary	156	3	1	72	1	72	0	0	0	0	4	65	2
Edmonton	235	4	0	236	13	235	0	0	0	0	17	117	20
Province of/de l'Alberta	391	7	1	308	14	307	0	0	0	0	21	182	22
Prairies	522	8	1	458	31	438	2	0	1	0	21	313	25
British Columbia/Colombie-Britannique	-	-	-	-	-	-	-	-	-	-	-	-	-
CANADA	1271	32	8	1127	85	1011	7	0	19	1	21	901	31

Also available at: <http://www.phac-aspc.gc.ca/bid-bmi/dsd-dsm/rvdi-divr/index-html>

Aussi disponible sur le site: [http://www.phac-aspc.gc.ca/bid-bmi/dsd-dsm/rvdi-divr/index\\_f.html](http://www.phac-aspc.gc.ca/bid-bmi/dsd-dsm/rvdi-divr/index_f.html)

Table 2/Tableau 2

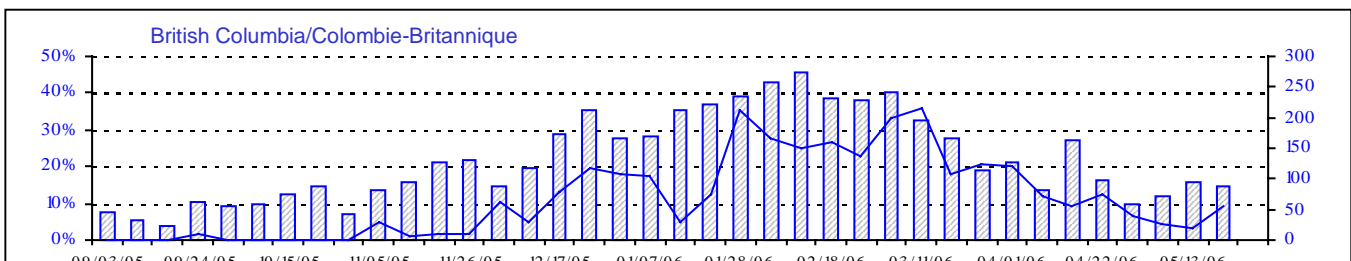
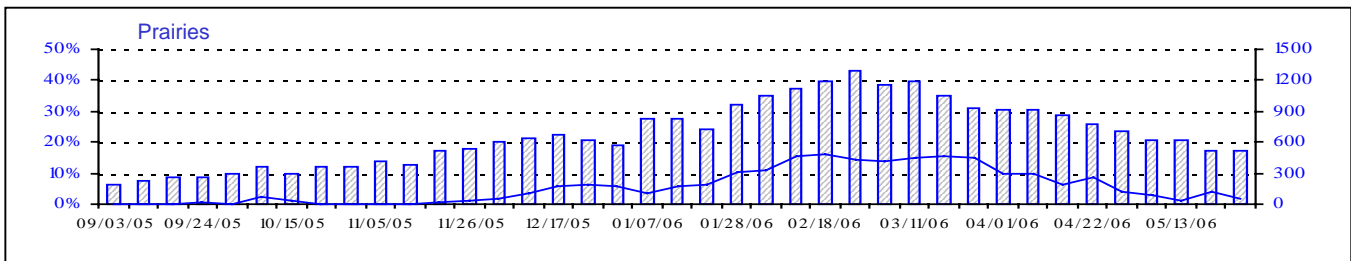
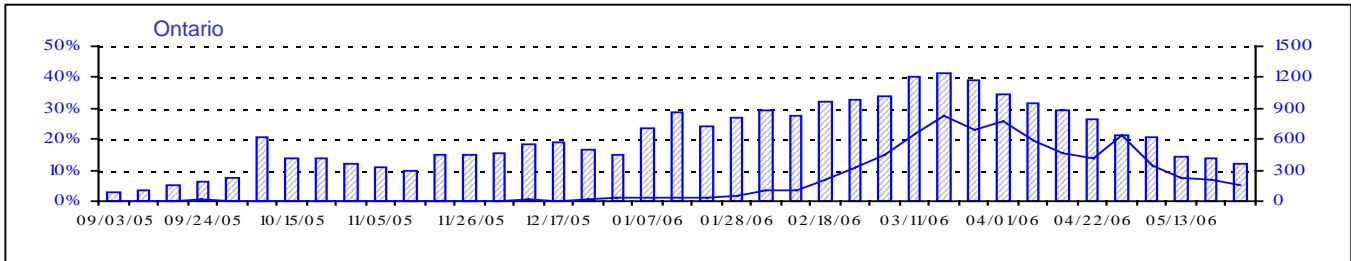
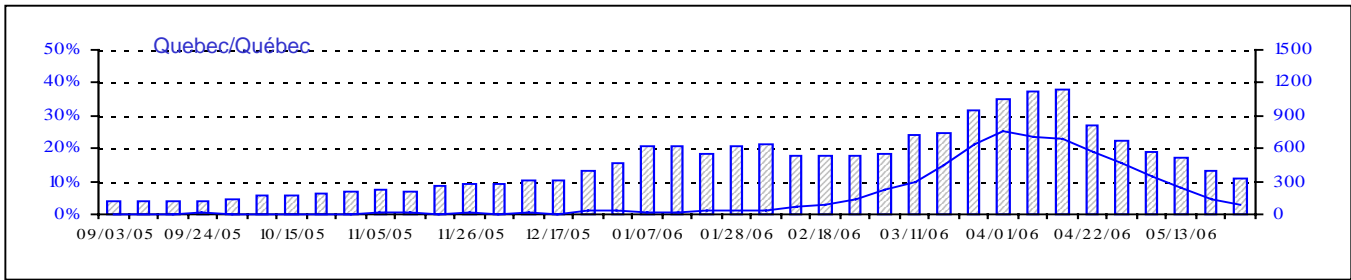
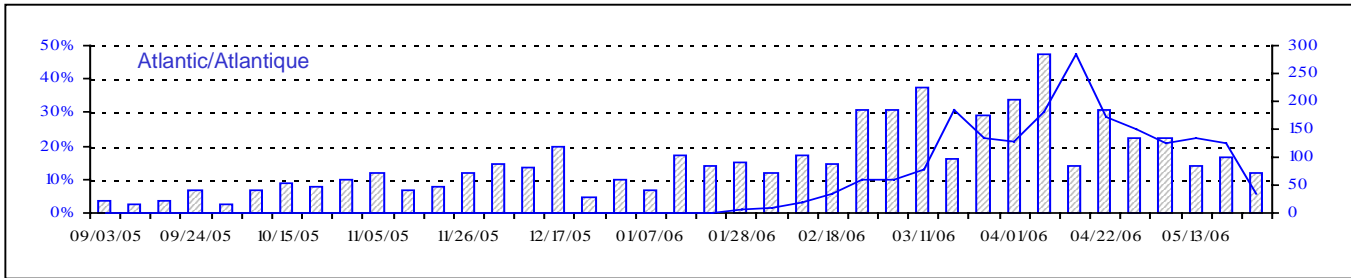
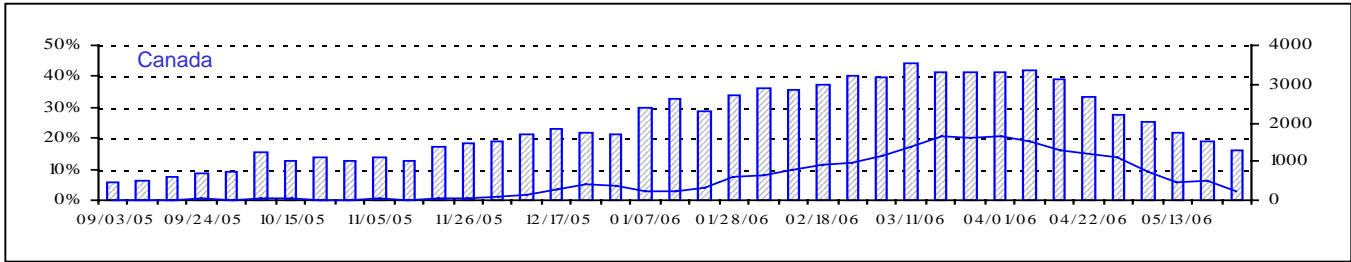
Respiratory Virus Detections/Isolations for the period August 28, 2005 - May 27, 2006  
 Détection/isolement de virus des voies respiratoires pour la période du 28 août 2005 - 27 mai 2006  
 (Reporting Weeks 200535 -200621/Code hebdomadaire 200535-200621)

Reporting Laboratory Laboratoire rapporteur	Flu/Grippe Test	Flu/Grippe A Pos.	Flu/Grippe B Pos.	R.S.V. Test	R.S.V. Pos.	PIV Test	PIV 1 Pos.	PIV 2 Pos.	PIV 3 Pos.	PIV 4 Pos.	Other/Autre PIV Pos.	Adeno Test	Adeno Pos.
Newfoundland./Terre-Neuve	989	40	34	321	49	90	0	0	1	0	0	120	3
Prince Edward Island./ Île-du-Prince-Édouard	139	5	3	308	66	139	1	1	1	0	1	134	18
Nova Scotia/Nouvelle-Écosse	1034	27	89	1033	59	789	28	4	5	0	0	789	25
New Brunswick/Nouveau-Brunswick	1499	79	194	973	14	945	7	2	9	0	0	942	23
Atlantic/Atlantique	3661	151	320	2635	188	1963	36	7	16	0	1	1985	69
Région Nord-Est	1469	156	56	461	90	0	0	0	0	0	0	0	0
Québec-Chaudière-Appalaches	2980	164	39	3458	287	2053	32	12	5	2	0	2856	119
Centre-du-Québec	2925	374	75	1320	259	307	2	0	1	0	0	315	12
Montréal-Laval	8976	498	41	8954	1249	7038	74	48	75	5	0	7346	157
Ouest du Québec	1105	163	35	438	124	0	0	0	0	0	0	0	0
Montréal	906	96	6	542	159	0	0	0	0	0	0	0	0
Province of/de Québec	18361	1451	252	15173	2168	9398	108	60	81	7	0	10517	288
Ottawa P.H.L.	184	18	4	103	4	0	0	0	0	0	0	0	0
CHEO/HEEO - Ottawa	2058	156	31	2048	335	2048	6	0	4	0	0	2048	14
Kingston	1346	100	47	1346	75	1346	19	26	2	0	0	1346	5
Toronto Medical Laboratory	1238	38	16	1234	57	1236	5	1	1	0	0	1238	5
C.P.H.L. - Toronto	7602	349	333	8124	400	7016	113	69	20	1	0	7016	59
Sick Kids' Hospital - Toronto	3053	121	152	3420	312	3735	49	28	19	0	0	3735	33
Sunnybrook & Women's College HSC	446	17	5	446	24	446	0	5	6	0	0	446	0
Sault Ste. Marie	218	15	13	218	6	218	6	0	1	0	0	218	2
Timmins	452	10	27	452	9	442	21	2	5	0	0	446	6
St.Joseph's-London	838	22	9	838	147	838	3	3	1	0	17	838	6
London P.H.L.	2852	185	228	2852	180	2852	79	37	11	0	0	2852	11
Orillia P.H.L.	1218	68	56	1218	46	1218	30	30	2	0	0	1218	21
Windsor	532	44	15	500	4	402	1	2	1	0	0	396	3
Thunder Bay	232	7	12	156	2	232	13	4	0	0	0	232	7
Sudbury P.H.L.	387	10	16	387	19	387	14	9	0	0	0	402	4
Hamilton P.H.L.	390	17	1	478	34	320	4	0	0	0	0	300	0
Peterborough P.H.L.	1069	71	92	1069	99	1069	26	16	2	0	0	1069	5
Province of/de l'Ontario	24115	1248	1057	24889	1753	23805	389	232	75	1	17	23800	181
Manitoba	2147	63	27	2157	76	1954	35	3	2	0	0	1954	39
Regina	4813	306	241	4813	180	4813	155	2	4	1	0	4813	135
Saskatoon	853	59	42	708	42	853	0	0	0	0	23	853	16
Province of/de la Saskatchewan	5666	365	283	5521	222	5666	155	2	4	1	23	5666	151
Calgary	5943	237	244	4591	206	4580	0	0	0	0	126	3714	159
Edmonton	12516	498	364	12805	770	12391	9	0	0	0	854	5876	430
Province of/de l'Alberta	18459	735	608	17396	976	16971	9	0	0	0	980	9590	589
Prairies	26272	1163	918	25074	1274	24591	199	5	6	1	1003	17210	779
British Columbia/Colombie-Britannique	5000	474	333	5000	38	5000	62	4	5	0	0	5000	44
CANADA	77409	4487	2880	72771	5421	64757	794	308	183	9	1021	58512	1361

Also available at: <http://www.phac-aspc.gc.ca/bid-bmi/dsd-dsm/rvdi-divr/index.html>

Aussi disponible sur le site: [http://www.phac-aspc.gc.ca/bid-bmi/dsd-dsm/rvdi-divr/index\\_f.html](http://www.phac-aspc.gc.ca/bid-bmi/dsd-dsm/rvdi-divr/index_f.html)

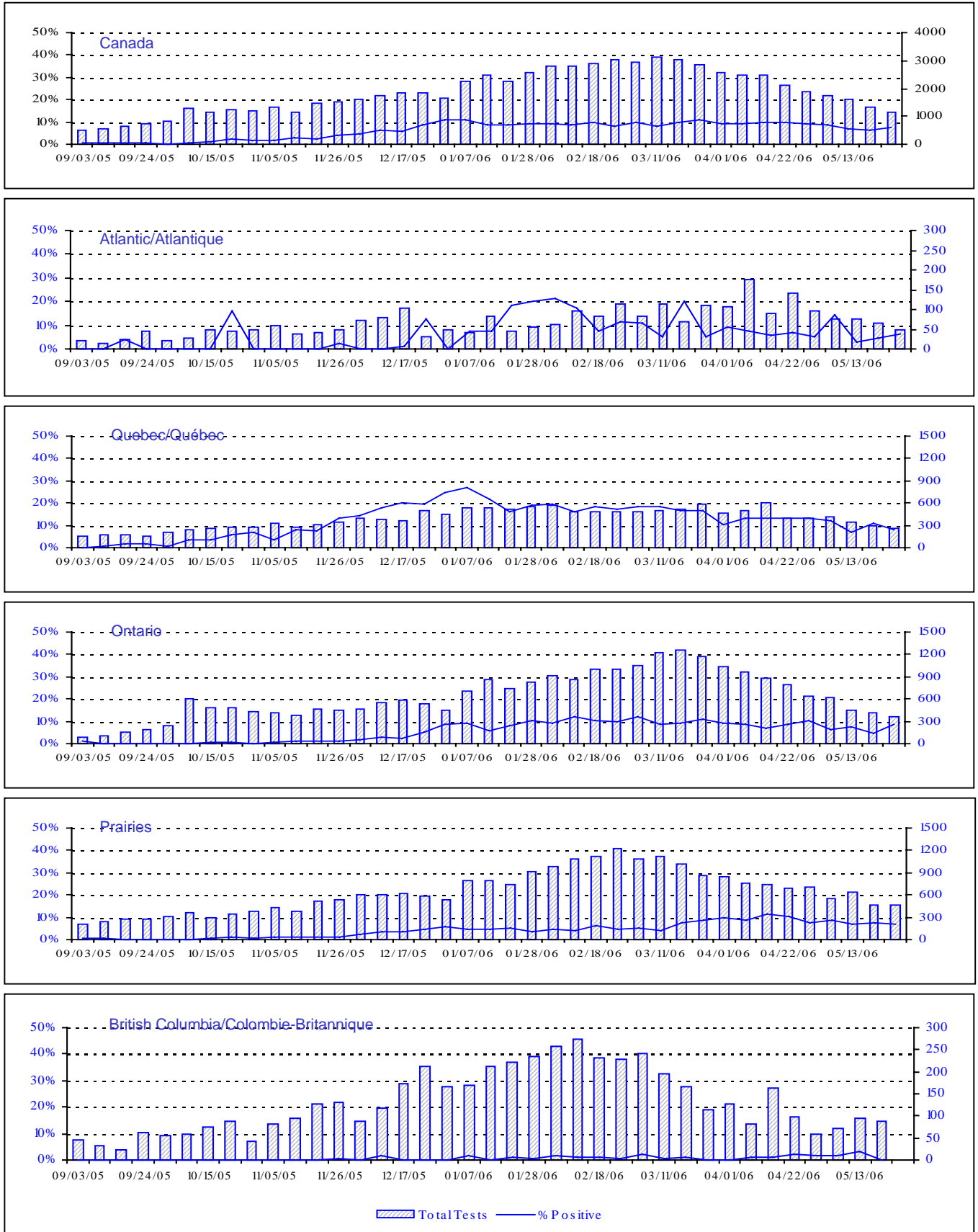
Positive Influenza Tests (%) in Canada by Region by Week of Report  
 Détection du virus grippal au Canada, tests positifs (%) par région  
 par semaine de déclaration



▨ Total Tests — % Tests Positive

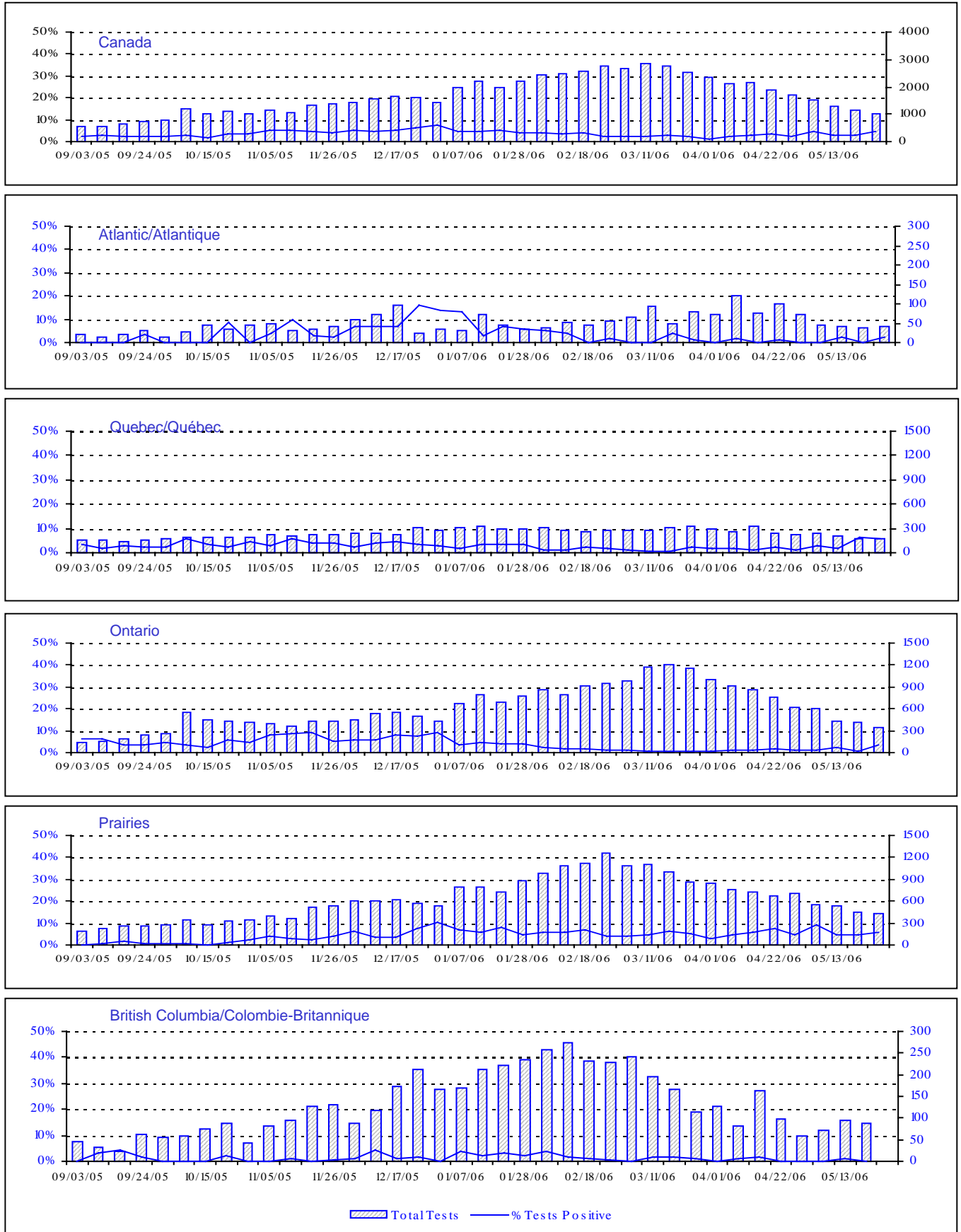
Total Tests Total

Positive RSV Tests (%) in Canada by Region by Week of Report  
 Détection du virus respiratoire syncytial au Canada, tests positifs (%) par région  
 par semaine de déclaration



# Positive Parainfluenza Tests (%) in Canada by Region by Week of Report

## Détection du virus parainfluenza au Canada, tests positifs (%) par région par semaine de déclaration



# Positive Adenovirus Tests (%) in Canada by Region by Week of Report

## Détection des adénovirus au Canada, tests positifs (%) par région par semaine de déclaration

