

Table 1/Tableau 1  
 Respiratory Virus Detections/Isolations for the week ending June 3, 2006 (Reporting Week 200622)  
 Détection/isolément de virus des voies respiratoires pour la semaine se terminant le 3 juin 2006 (Code hebdomadaire 200622)

Reporting Laboratory Laboratoire rapporteur	Flu/Grippe Test	Flu/Grippe A Pos.	Flu/Grippe B Pos.	R.S.V. Test	R.S.V. Pos.	PIV Test	PIV 1 Pos.	PIV 2 Pos.	PIV 3 Pos.	PIV 4 Pos.	Other/Autre PIV Pos.	Adeno Test	Adeno Pos.
Newfoundland./Terre-Neuve	12	2	0	4	1	2	0	0	0	0	0	2	0
Prince Edward Island./ Île-du-Prince-Édouard	0	0	0	0	0	0	0	0	0	0	0	0	0
Nova Scotia/Nouvelle-Écosse	18	0	0	18	2	17	0	0	1	0	0	17	0
New Brunswick/Nouveau-Brunswick	27	2	3	26	2	23	0	0	0	0	0	26	2
Atlantic/Atlantique	57	4	3	48	5	42	0	0	1	0	0	45	2
Région Nord-Est	23	0	1	15	6	0	0	0	0	0	0	0	0
Québec-Chaudière-Appalaches	75	0	1	56	1	43	0	0	0	1	0	56	2
Centre-du-Québec	17	0	0	12	1	3	0	0	0	0	0	4	0
Montréal-Laval	167	0	0	153	5	136	0	0	8	0	0	133	2
Ouest du Québec	1	0	0	2	0	0	0	0	0	0	0	0	0
Montérégie	1	0	0	2	0	0	0	0	0	0	0	0	0
Province of/de Québec	284	0	2	240	13	182	0	0	8	1	0	193	4
Ottawa P.H.L.	0	0	0	0	0	0	0	0	0	0	0	0	0
CHEO/HEEO - Ottawa	-	-	-	-	-	-	-	-	-	-	-	-	-
Kingston	8	0	0	8	0	8	1	0	2	0	0	8	0
Toronto Medical Laboratory	18	0	0	18	0	18	0	0	1	0	0	18	0
C.P.H.L. - Toronto	125	1	0	128	1	114	0	0	7	0	0	114	1
Sick Kids/Hospital - Toronto	70	1	0	70	3	70	0	0	3	0	0	70	0
Sunnybrook & Women's College HSC	14	1	0	14	0	14	0	0	0	0	0	14	0
Sault Ste. Marie	6	0	0	6	2	6	0	0	0	0	0	6	0
Timmins	3	0	0	3	2	3	0	0	0	0	0	3	0
St. Joseph's - London	13	0	0	13	1	13	0	0	0	0	0	13	1
London P.H.L.	29	0	0	29	0	29	0	0	1	0	0	29	0
Orillia P.H.L.	9	0	0	9	0	9	1	0	2	0	0	9	0
Windsor	3	0	0	3	0	3	0	0	0	0	0	3	0
Thunder Bay	11	0	0	9	0	11	0	0	0	0	0	11	0
Sudbury P.H.L.	12	0	0	12	0	12	0	0	0	0	0	12	0
Hamilton P.H.L.	4	1	0	4	0	4	0	0	0	0	0	4	0
Peterborough P.H.L.	12	0	1	12	1	12	0	0	0	0	0	12	1
Province of/de l'Ontario	337	4	1	338	10	326	2	0	16	0	0	326	3
Manitoba	35	0	0	54	4	35	0	0	0	0	0	35	1
Regina	66	0	0	66	6	66	0	1	1	0	0	66	0
Saskatoon	19	0	0	19	7	19	0	0	0	0	1	19	0
Province of/de la Saskatchewan	85	0	0	85	13	85	0	1	1	0	1	85	0
Calgary	78	2	0	55	1	55	0	0	0	0	3	42	1
Edmonton	221	1	0	221	9	221	0	0	0	0	13	115	18
Province of/de l'Alberta	299	3	0	276	10	276	0	0	0	0	16	157	19
Prairies	419	3	0	415	27	396	0	1	1	0	17	277	20
British Columbia/Colombie-Britannique	16	2	0	16	1	16	0	0	1	0	0	16	0
CANADA	1113	13	6	1057	56	962	2	1	27	1	17	857	29

Also available at: <http://www.phac-aspc.gc.ca/bid-bmi/dsd-dsm/rvdi-divr/index-html>

Aussi disponible sur le site: [http://www.phac-aspc.gc.ca/bid-bmi/dsd-dsm/rvdi-divr/index\\_f.html](http://www.phac-aspc.gc.ca/bid-bmi/dsd-dsm/rvdi-divr/index_f.html)

Table 2/Tableau 2

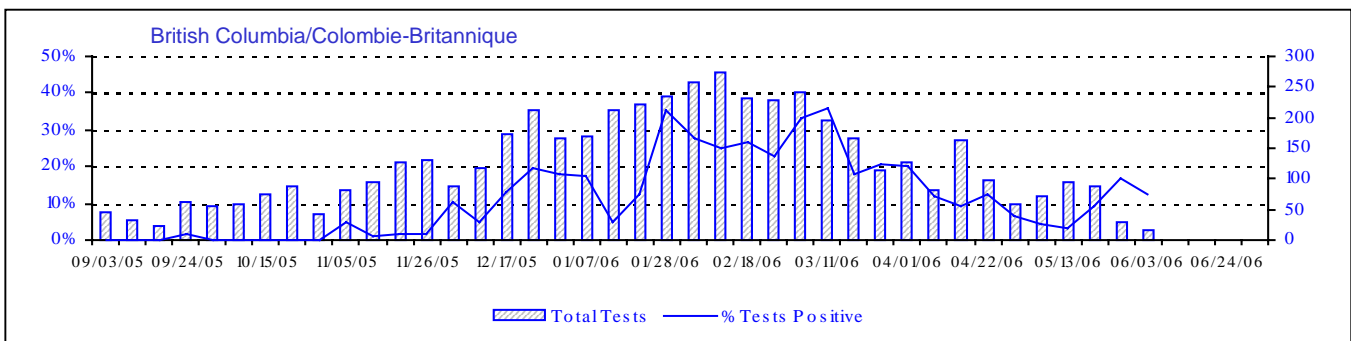
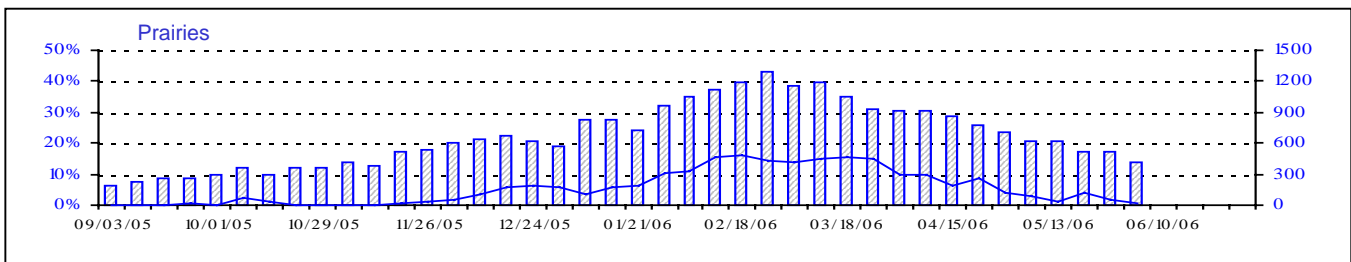
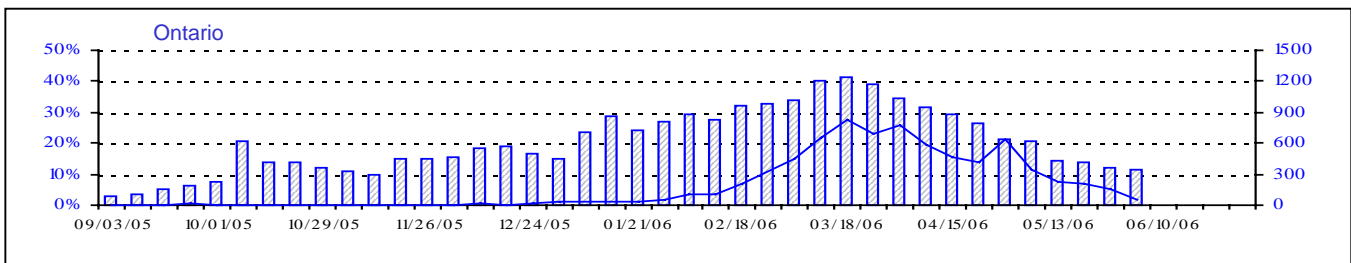
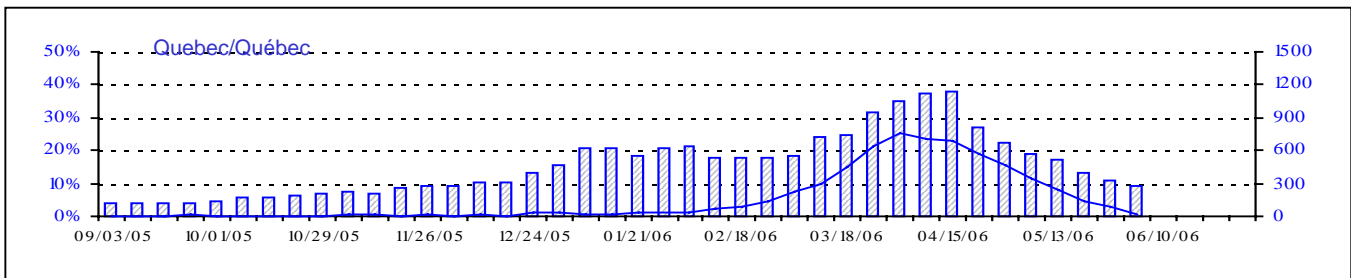
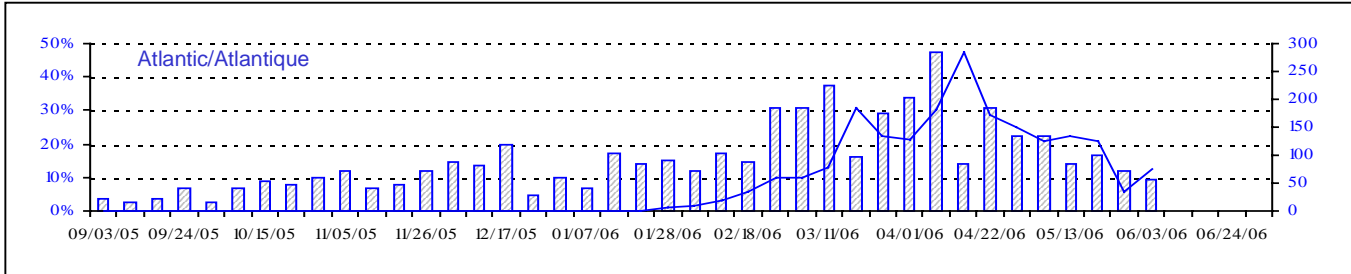
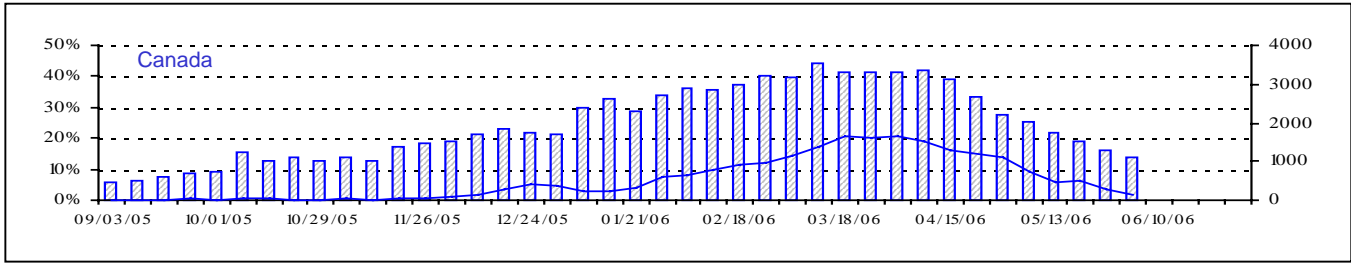
Respiratory Virus Detections/Isolations for the period August 28, 2005 - June 3, 2006  
 Détection/isolément de virus des voies respiratoires pour la période du 28 août 2005 - 3 juin 2006  
 (Reporting Weeks 200535 -200622/Code hebdomadaire 200535-200622)

Reporting Laboratory Laboratoire rapporteur	Flu/Grippe Test	Flu/Grippe A Pos.	Flu/Grippe B Pos.	R.S.V. Test	R.S.V. Pos.	PIV Test	PIV 1 Pos.	PIV 2 Pos.	PIV 3 Pos.	PIV 4 Pos.	Other/Autre PIV Pos.	Adeno Test	Adeno Pos.
Newfoundland./Terre-Neuve	1001	42	34	325	50	92	0	0	1	0	0	122	3
Prince Edward Island./ Île-du-Prince-Édouard	139	5	3	308	66	139	1	1	1	0	1	134	18
Nova Scotia/Nouvelle-Écosse	1052	27	89	1051	61	806	28	4	6	0	0	806	25
New Brunswick/Nouveau-Brunswick	1526	81	197	999	16	968	7	2	9	0	0	968	25
Atlantic/Atlantique	3718	155	323	2683	193	2005	36	7	17	0	1	2030	71
Région Nord-Est	1492	156	57	476	96	0	0	0	0	0	0	0	0
Québec-Chaudière-Appalaches	3055	164	40	3514	288	2096	32	12	5	3	0	2912	121
Centre-du-Québec	2942	374	75	1332	260	310	2	0	1	0	0	319	12
Montréal-Laval	9143	498	41	9107	1254	7174	74	48	83	5	0	7479	159
Ouest du Québec	1106	163	35	440	124	0	0	0	0	0	0	0	0
Montréal	907	96	6	544	159	0	0	0	0	0	0	0	0
Province of/de Québec	18645	1451	254	15413	2181	9580	108	60	89	8	0	10710	292
Ottawa P.H.L.	184	18	4	103	4	0	0	0	0	0	0	0	0
CHEO/HEEO - Ottawa	2058	156	31	2048	335	2048	6	0	4	0	0	2048	14
Kingston	1354	100	47	1354	75	1354	20	26	4	0	0	1354	5
Toronto Medical Laboratory	1256	38	16	1252	57	1254	5	1	2	0	0	1256	5
C.P.H.L. - Toronto	7727	350	333	8252	401	7130	113	69	27	1	0	7130	60
Sick Kids' Hospital - Toronto	3123	122	152	3490	315	3805	49	28	22	0	0	3805	33
Sunnybrook & Women's College HSC	460	18	5	460	24	460	0	5	6	0	0	460	0
Sault Ste. Marie	224	15	13	224	8	224	6	0	1	0	0	224	2
Timmins	455	10	27	455	11	445	21	2	5	0	0	449	6
St.Joseph's-London	851	22	9	851	148	851	3	3	1	0	17	851	7
London P.H.L.	2881	185	228	2881	180	2881	79	37	12	0	0	2881	11
Orillia P.H.L.	1227	68	56	1227	46	1227	31	30	4	0	0	1227	21
Windsor	535	44	15	503	4	405	1	2	1	0	0	399	3
Thunder Bay	243	7	12	165	2	243	13	4	0	0	0	243	7
Sudbury P.H.L.	399	10	16	399	19	399	14	9	0	0	0	414	4
Hamilton P.H.L.	394	18	1	482	34	324	4	0	0	0	0	304	0
Peterborough P.H.L.	1081	71	93	1081	100	1081	26	16	2	0	0	1081	6
Province of/de l'Ontario	24452	1252	1058	25227	1763	24131	391	232	91	1	17	24126	184
Manitoba	2182	63	27	2211	80	1989	35	3	2	0	0	1989	40
Regina	4879	306	241	4879	188	4879	155	3	5	1	0	4879	135
Saskatoon	872	59	42	727	49	872	0	0	0	0	24	872	16
Province of/de la Saskatchewan	5751	365	283	5606	237	5751	155	3	5	1	24	5751	151
Calgary	6021	239	244	4646	207	4635	0	0	0	0	129	3756	160
Edmonton	12737	499	364	13026	779	12612	9	0	0	0	867	5991	448
Province of/de l'Alberta	18758	738	608	17672	986	17247	9	0	0	0	996	9747	608
Prairies	26691	1166	918	25489	1303	24987	199	6	7	1	1020	17487	799
British Columbia/Colombie-Britannique	5046	481	333	5046	40	5046	62	4	8	0	0	5046	44
CANADA	78552	4505	2886	73858	5480	65749	796	309	212	10	1038	59399	1390

Also available at: <http://www.phac-aspc.gc.ca/bid-bmi/dsd-dsm/rvdi-divr/index.html>

Aussi disponible sur le site: [http://www.phac-aspc.gc.ca/bid-bmi/dsd-dsm/rvdi-divr/index\\_f.html](http://www.phac-aspc.gc.ca/bid-bmi/dsd-dsm/rvdi-divr/index_f.html)

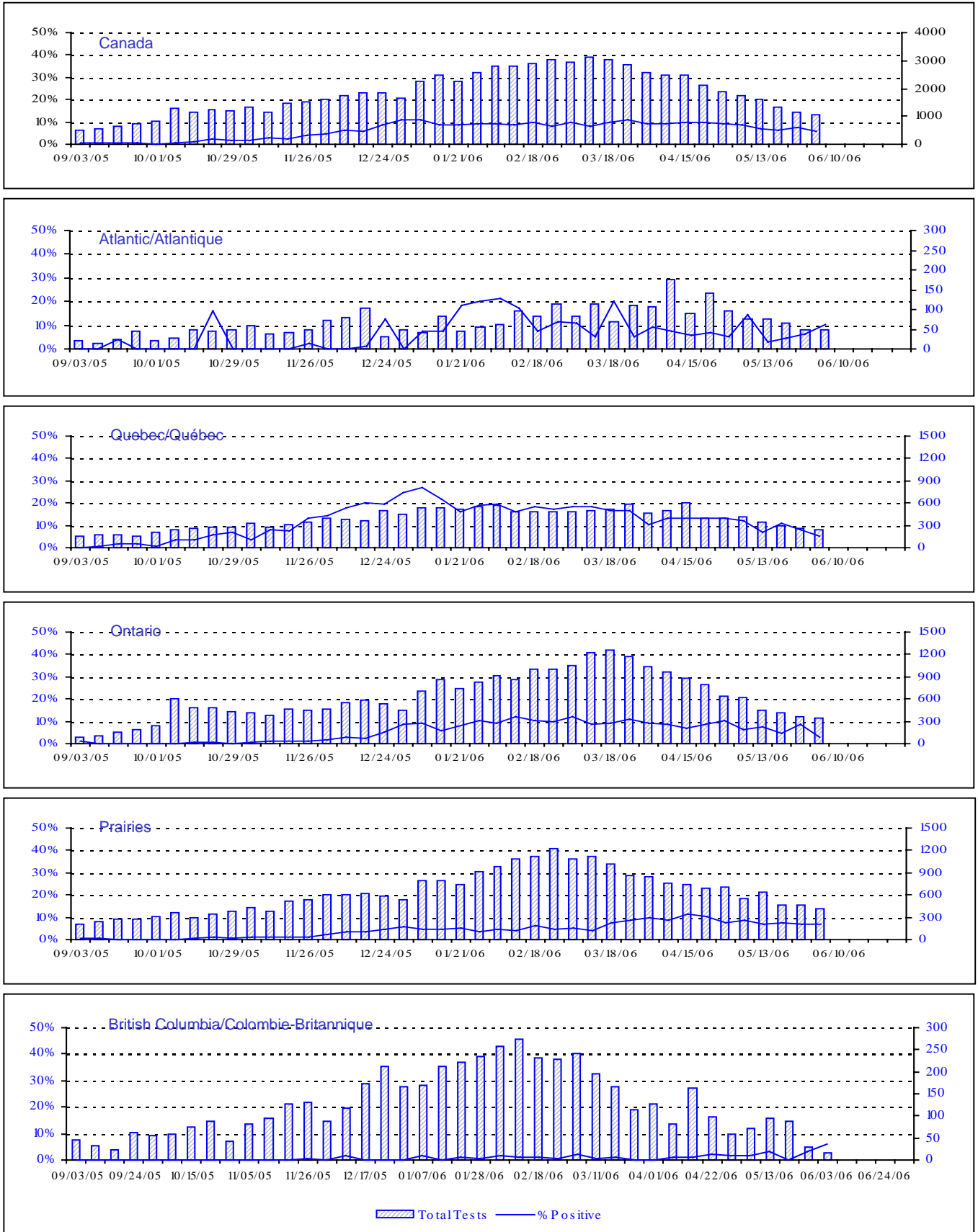
Positive Influenza Tests (%) in Canada by Region by Week of Report  
 Détection du virus grippal au Canada, tests positifs (%) par région  
 par semaine de déclaration



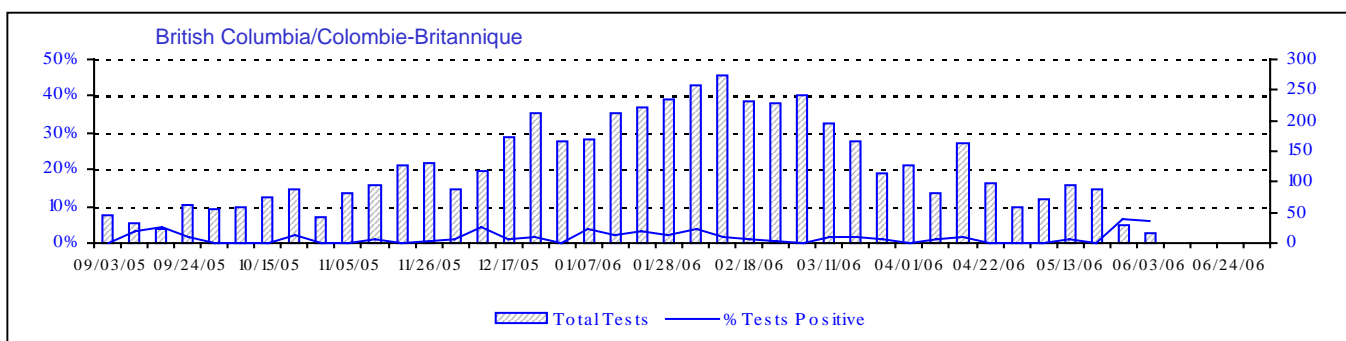
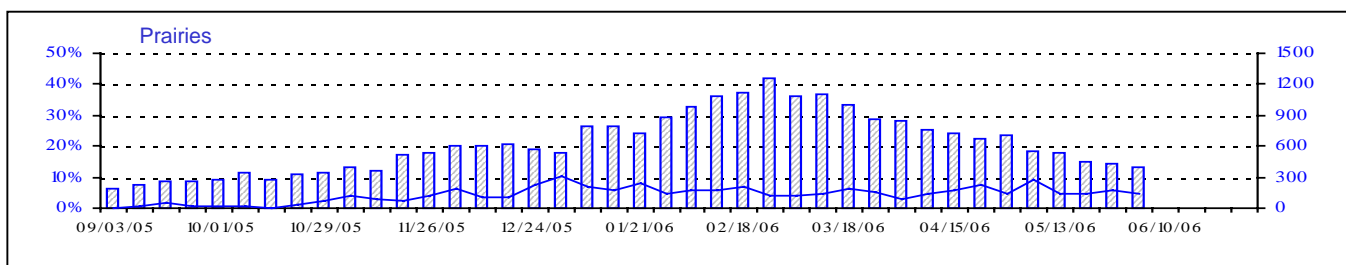
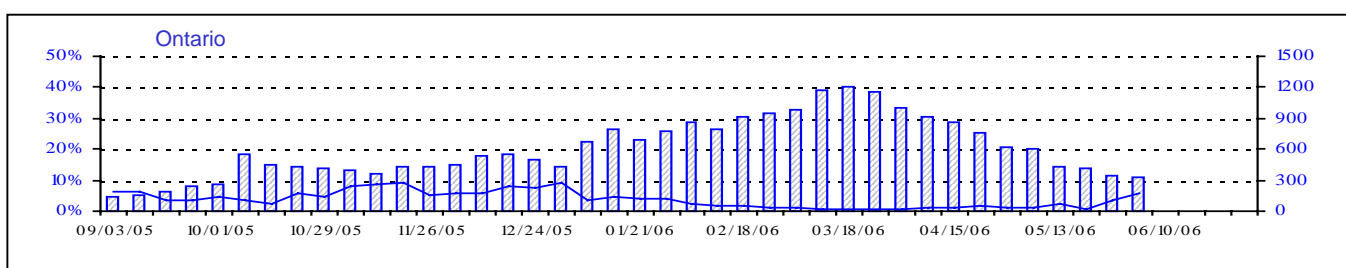
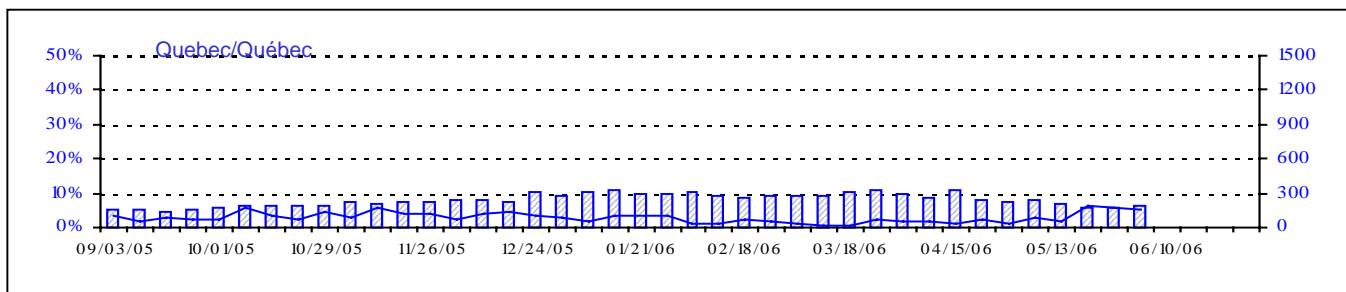
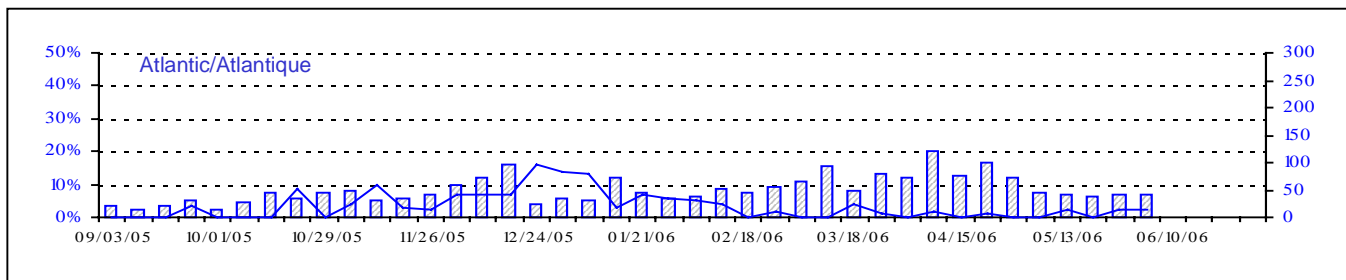
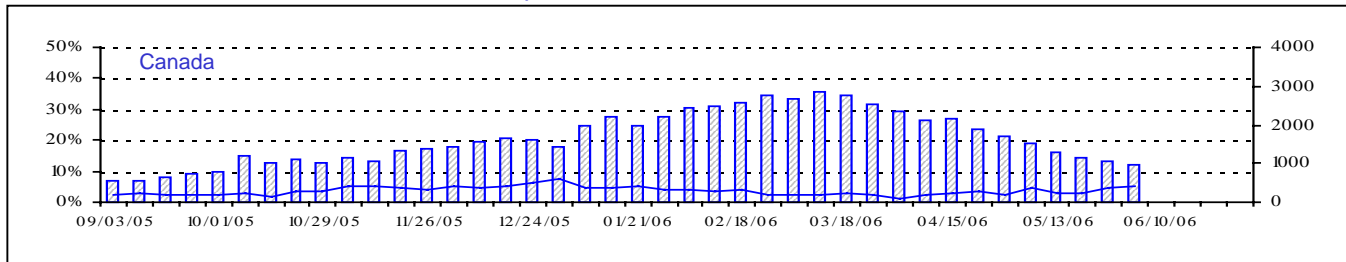
Total Tests Total

▨ Total Tests — % Tests Positive

Positive RSV Tests (%) in Canada by Region by Week of Report  
 Détection du virus respiratoire syncytial au Canada, tests positifs (%) par région  
 par semaine de déclaration



Positive Parainfluenza Tests (%) in Canada by Region by Week of Report  
 Détection du virus parainfluenza au Canada, tests positifs (%) par région  
 par semaine de déclaration



Total Tests Total

▨ Total Tests — % Tests Positive

# Positive Adenovirus Tests (%) in Canada by Region by Week of Report

## Détection des adénovirus au Canada, tests positifs (%) par région par semaine de déclaration

